



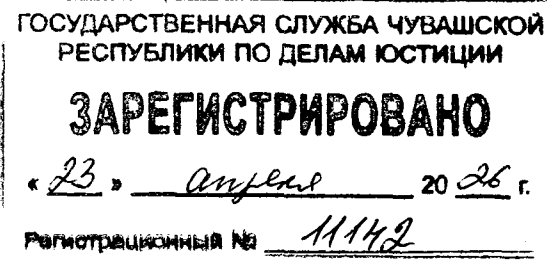
ЧАВАШ РЕСПУБЛИКИН КУЛЬТУРА,
НАЦИОНАЛЬНОСЕН ЁСЁСЕН ТАТА
АРХИВ ЁСЕН МИНИСТЕРСТВИ

МИНИСТЕРСТВО КУЛЬТУРЫ,
ПО ДЕЛАМ НАЦИОНАЛЬНОСТЕЙ И
АРХИВНОГО ДЕЛА ЧУВАШСКОЙ РЕСПУБЛИКИ

ПРИКАЗ
16.04.2026 № 01-05/179
Шупашкар хули

ПРИКАЗ
16.04.2026 № 01-05/179
г. Чебоксары

Об утверждении границ территории объекта культурного наследия (памятника истории и культуры) федерального значения «Чертово городище», железный век, расположенного по адресу: Чувашская Республика, Мариинско-Посадский муниципальный округ, близ Мариинского Посада



В соответствии с Федеральным законом от 25 июня 2002 г. № 73-ФЗ «Об объектах культурного наследия (памятниках истории и культуры) народов Российской Федерации», Законом Чувашской Республики от 12 апреля 2005 г. № 10 «Об объектах культурного наследия (памятниках истории и культуры) в Чувашской Республике», постановлением Кабинета Министров Чувашской Республики от 4 июня 2012 г. № 216 «Вопросы Министерства культуры, по делам национальностей и архивного дела Чувашской Республики» п р и к а з ы в а ю:

1. Утвердить прилагаемые границы территории объекта культурного наследия (памятника истории и культуры) федерального значения «Чертово городище», железный век, расположенного по адресу: Чувашская Республика, Мариинско-Посадский муниципальный округ, близ Мариинского Посада, принятого на государственную охрану постановлением Совета Министров Чувашской АССР от 25 февраля 1974 г. № 128 «Об утверждении списков памятников истории и культуры Чувашской АССР, подлежащих государственной охране».

2. Контроль за исполнением настоящего приказа возложить на первого заместителя министра культуры, по делам национальностей и архивного дела Чувашской Республики, курирующего соответствующее направление деятельности.

3. Настоящий приказ вступает в силу через десять дней после дня его официального опубликования.

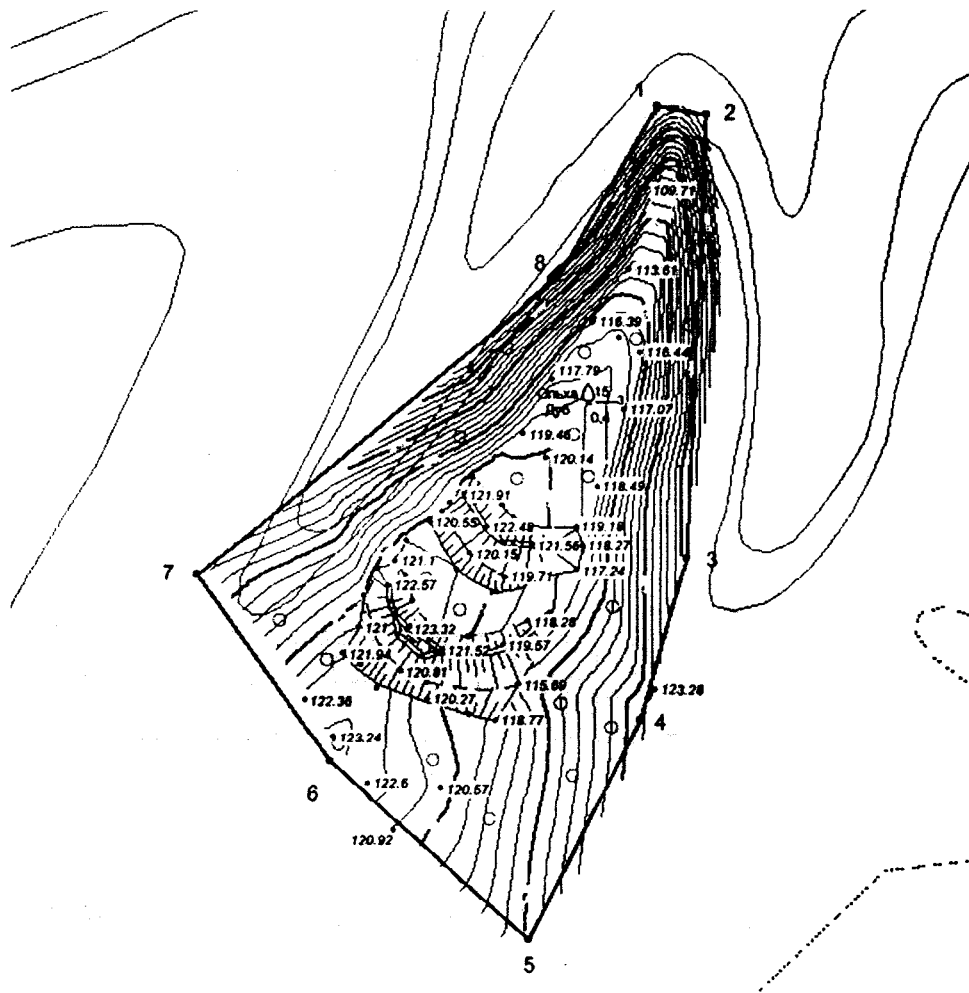
Министр

С.А. Каликова

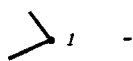
Утверждены
приказом Министерства культуры,
по делам национальностей и архивного дела
Чувашской Республики
от 16.04.2026 № 01-05/179

Границы
территории объекта культурного наследия (памятника истории и культуры)
федерального значения «Чертово городище», железный век, расположенного
по адресу: Чувашская Республика, Мариинско-Посадский муниципальный
округ, близ Мариинского Посада

Схема границ территории объекта культурного наследия (памятника истории и культуры) федерального значения «Чертово городище», железный век, расположенного по адресу: Чувашская Республика, Мариинско-Посадский муниципальный округ, близ Мариинского Посада (далее - объект культурного наследия):



Условные обозначения:



Границы территории объекта культурного наследия с поворотными точками

**Координаты
характерных точек границ территории объекта культурного наследия
в местной системе координат МСК-21**

Номера точек	Координаты	
	X	Y
1	407770.01	1255487.33
2	407768.25	1255499.27
3	407659.81	1255494.70
4	407620.85	1255483.47
5	407567.16	1255456.10
6	407611.03	1255407.67
7	407656.30	1255375.73
8	407728.60	1255463.47
1	407770.01	1255487.33

Площадь - 12336,32 кв.м. - 1,2336 га

Периметр - 503,65 м.