



ЧАВАШ РЕСПУБЛИКИН КУЛЬТУРА,
НАЦИОНАЛЬНОСЕН ЁСЁСЕН ТАТА
АРХИВ ЁСЕН МИНИСТЕРСТВИ

ПРИКАЗ
16.04.2026 № 01-05/177
Шупашкар хули

МИНИСТЕРСТВО КУЛЬТУРЫ,
ПО ДЕЛАМ НАЦИОНАЛЬНОСТЕЙ И
АРХИВНОГО ДЕЛА ЧУВАШСКОЙ РЕСПУБЛИКИ

ПРИКАЗ
16.04.2026 № 01-05/177
г. Чебоксары

Об утверждении границ территории объекта культурного наследия (памятника истории и культуры) федерального значения «Городище «Хола ту», железный век, расположенного по адресу: Чувашская Республика, Мариинско-Посадский муниципальный округ, д. Большое Камаево, в 0,5 км к северо-востоку от деревни

ГОСУДАРСТВЕННАЯ СЛУЖБА ЧУВАШСКОЙ
РЕСПУБЛИКИ ПО ДЕЛАМ ЮСТИЦИИ

ЗАРЕГИСТРИРОВАНО

«23» апреля 2026 г.

Регистрационный № 11140

В соответствии с Федеральным законом от 25 июня 2002 г. № 73-ФЗ «Об объектах культурного наследия (памятниках истории и культуры) народов Российской Федерации», Законом Чувашской Республики от 12 апреля 2005 г. № 10 «Об объектах культурного наследия (памятниках истории и культуры) в Чувашской Республике», постановлением Кабинета Министров Чувашской Республики от 4 июня 2012 г. № 216 «Вопросы Министерства культуры, по делам национальностей и архивного дела Чувашской Республики» п р и к а з ы в а ю:

1. Утвердить прилагаемые границы территории объекта культурного наследия (памятника истории и культуры) федерального значения «Городище «Хола ту», железный век, расположенного по адресу: Чувашская Республика, Мариинско-Посадский муниципальный округ, д. Большое Камаево, в 0,5 км к северо-востоку от деревни, принятого на государственную охрану постановлением Совета Министров Чувашской Республики от 29 октября 1993 г. № 372 «О дополнении списка памятников истории и культуры местного (Чувашской Республики) значения, подлежащих государственной охране».

2. Контроль за исполнением настоящего приказа возложить на первого заместителя министра культуры, по делам национальностей и архивного дела Чувашской Республики, курирующего соответствующее направление деятельности.

3. Настоящий приказ вступает в силу через десять дней после дня его официального опубликования.

Министр

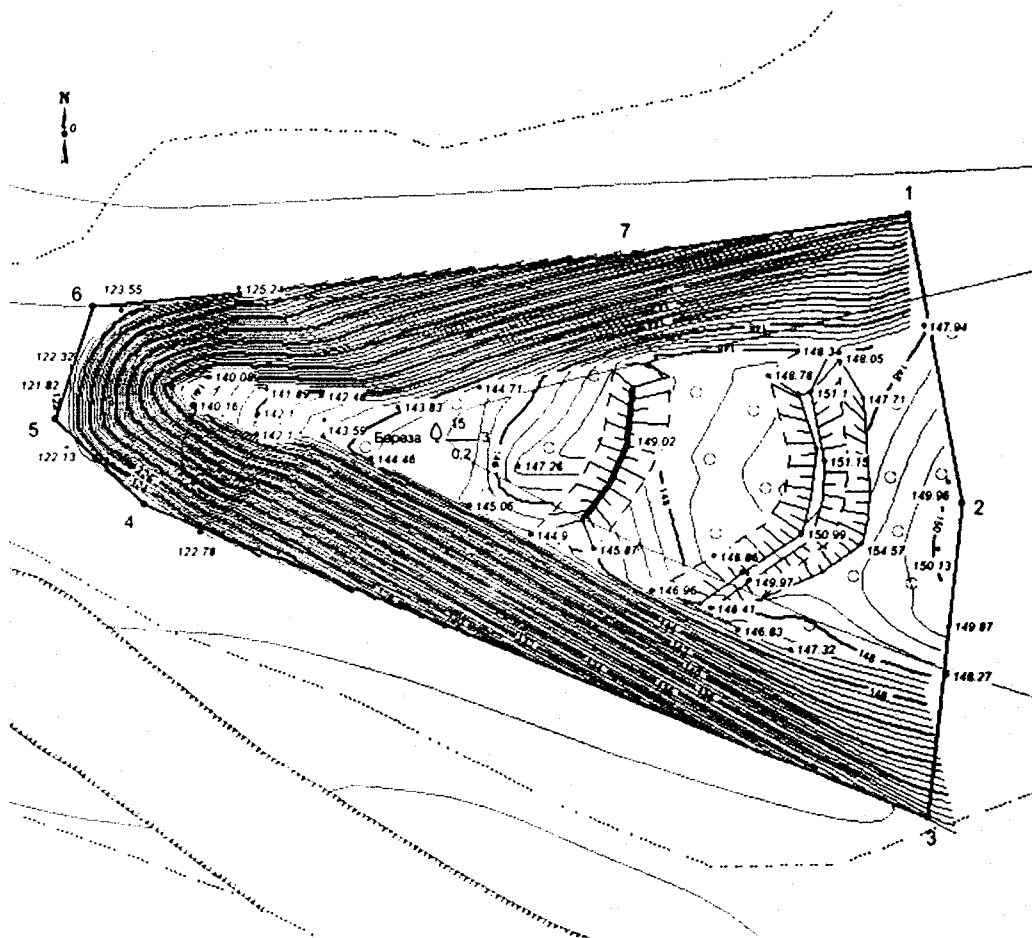
С.А. Каликова

Утверждены
приказом Министерства культуры,
по делам национальностей и архивного дела
Чувашской Республики
от 16.04.2026 № 01-05/177

Границы

территории объекта культурного наследия (памятника истории и культуры)
федерального значения «Городище «Хола ту», железный век, расположенного
по адресу: Чувашская Республика, Мариинско-Посадский муниципальный
округ, д. Большое Камаево, в 0,5 км к северо-востоку от деревни

Схема границ территории объекта культурного наследия (памятника истории
и культуры) федерального значения «Городище «Хола ту», железный век,
расположенного по адресу: Чувашская Республика, Мариинско-Посадский
муниципальный округ, д. Большое Камаево, в 0,5 км к северо-востоку от деревни
(далее - объект культурного наследия):



Условные обозначения:



Границы территории объекта культурного наследия с
поворотными точками

Координаты
характерных точек границ территории объекта культурного наследия
в местной системе координат МСК-21

Номера точек	Координаты	
	X	Y
1	392793.51	1255645.37
2	392742.94	1255654.76
3	392687.31	1255648.62
4	392743.30	1255510.64
5	392758.11	1255495.11
6	392777.61	1255501.61
7	392786.64	1255597.33
1	392793.51	1255645.37

Площадь - 10277,83 кв.м. - 1,0278 га

Периметр - 443,0 м.