



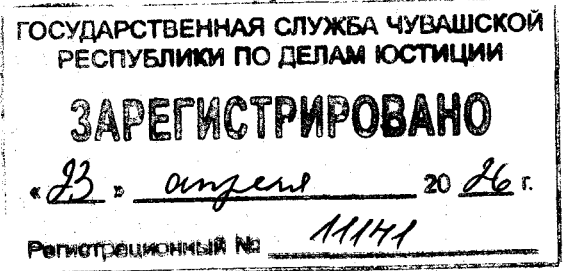
ЧАВАШ РЕСПУБЛИКИН КУЛЬТУРА,
НАЦИОНАЛЬНОСЕН ЁСЁСЕН ТАТА
АРХИВ ЁСЁН МИНИСТЕРСТВИ

МИНИСТЕРСТВО КУЛЬТУРЫ,
ПО ДЕЛАМ НАЦИОНАЛЬНОСТЕЙ И
АРХИВНОГО ДЕЛА ЧУВАШСКОЙ
РЕСПУБЛИКИ

ПРИКАЗ
16.04.2026 № 01-05/178
Шупашкар хули

ПРИКАЗ
16.04.2026 № 01-05/178
г. Чебоксары

Об утверждении границ территории объекта культурного наследия (памятника истории и культуры) федерального значения «Городище», железный век, расположенного по адресу: Чувашская Республика, Мариинско-Посадский муниципальный округ, г. Мариинский Посад



В соответствии с Федеральным законом от 25 июня 2002 г. № 73-ФЗ «Об объектах культурного наследия (памятниках истории и культуры) народов Российской Федерации», Законом Чувашской Республики от 12 апреля 2005 г. № 10 «Об объектах культурного наследия (памятниках истории и культуры) в Чувашской Республике», постановлением Кабинета Министров Чувашской Республики от 4 июня 2012 г. № 216 «Вопросы Министерства культуры, по делам национальностей и архивного дела Чувашской Республики» п р и к а з ы в а ю:

1. Утвердить прилагаемые границы территории объекта культурного наследия (памятника истории и культуры) федерального значения «Городище», железный век, расположенного по адресу: Чувашская Республика, Мариинско-Посадский муниципальный округ, г. Мариинский Посад, принятого на государственную охрану постановлением Совета Министров Чувашской Республики от 29 октября 1993 г. № 372 «О дополнении списка памятников истории и культуры местного (Чувашской Республики) значения, подлежащих государственной охране».

2. Контроль за исполнением настоящего приказа возложить на первого заместителя министра культуры, по делам национальностей и архивного дела Чувашской Республики, курирующего соответствующее направление деятельности.

3. Настоящий приказ вступает в силу через десять дней после дня его официального опубликования.

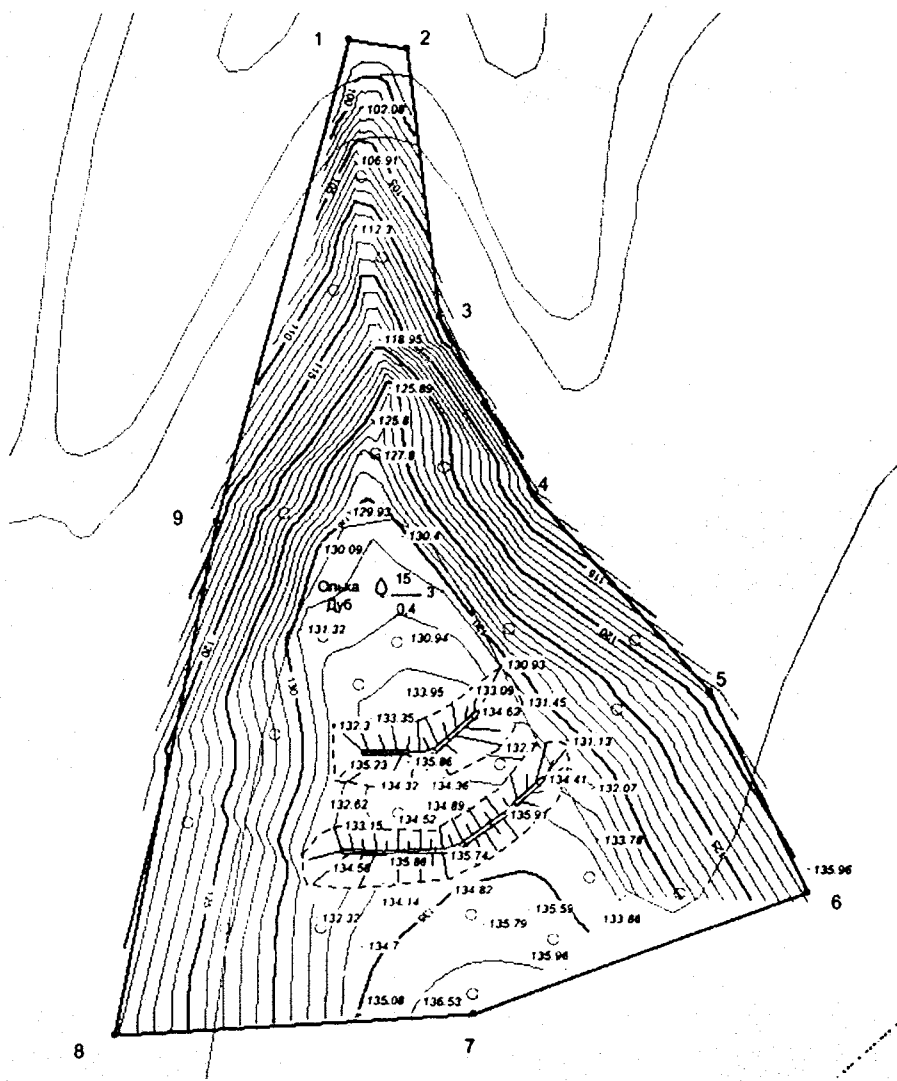
Министр

С.А. Каликова

Утверждены
приказом Министерства культуры,
по делам национальностей и архивного дела
Чувашской Республики
от 16.04.2026 № 01-05/178

Границы
территории объекта культурного наследия (памятника истории и культуры)
федерального значения «Городище», железный век, расположенного по
адресу: Чувашская Республика, Мариинско-Посадский муниципальный
округ, г. Мариинский Посад

Схема границ территории объекта культурного наследия (памятника истории и культуры) федерального значения «Городище», железный век, расположенного по адресу: Чувашская Республика, Мариинско-Посадский муниципальный округ, г. Мариинский Посад (далее - объект культурного наследия):



Условные обозначения:



Границы территории объекта культурного наследия с поворотными точками

Координаты
характерных точек границ территории объекта культурного наследия
в местной системе координат МСК-21

Номера точек	Координаты	
	X	Y
1	407696.14	1254843.67
2	407694.73	1254853.85
3	407647.35	1254859.82
4	407616.12	1254876.66
5	407581.37	1254907.55
6	407545.93	1254924.74
7	407524.17	1254866.13
8	407520.66	1254802.61
9	407611.55	1254820.16
1	407696.14	1254843.67

Площадь - 10672,39 кв.м. - 1,0672 га

Периметр - 485,9 м.