



Зарегистрирован Министерством по делам
юстиции и региональной безопасности
Республики Хакасия в регистре № 108
Регистратор Лакин А.В.
от 07 04 2026

**МИНИСТЕРСТВО ПРИРОДНЫХ РЕСУРСОВ И ЭКОЛОГИИ
РЕСПУБЛИКИ ХАКАСИЯ**
(Минприроды Хакасии)

ул. Вяткина, 4а, г. Абакан, Республика Хакасия, 655017
тел./факс (3902) 248-928, e-mail: min-prirod@r-19.ru

ПРИКАЗ

«16» апреля 2026 г.

№ 010-65-пр

г. Абакан

**Об установлении зоны санитарной охраны
водозабора централизованного водоснабжения
микрорайона Иткульский, скважины № И1 и № И2,
расположенного по адресу: Республика Хакасия,
Ширинский район, с. Шира**

В соответствии со статьей 43 Водного кодекса Российской Федерации, статьей 18 Федерального закона от 30.03.1999 № 52-ФЗ «О санитарно-эпидемиологическом благополучии населения», пунктом 2.1.3.16 Положения о Министерстве природных ресурсов и экологии Республики Хакасия, утвержденного постановлением Правительства Республики Хакасия от 25.06.2013 № 346, на основании проекта «Проект зон санитарной охраны водозабора для централизованного водоснабжения микрорайона Иткульский, скважина № И1 и И2 (корректировка проекта ЗСО от 2015 г.). Республика Хакасия, Ширинский район, с. Шира, участок 1. Кадастровый номер: 19:11:000000:1002», санитарно-эпидемиологического заключения Управления Федеральной службы по надзору в сфере защиты прав потребителей и благополучия человека по Республике Хакасия о соответствии проектной документации установленным требованиям от 06.11.2025 № 19.01.01.000.Т.000244.11.25, п р и к а з ы в а ю :

1. Установить:

1) зону санитарной охраны водозабора централизованного водоснабжения микрорайона Иткульский, скважины № И1 и № И2, расположенного по адресу: Республика Хакасия, Ширинский район, с. Шира;

2) границы зоны санитарной охраны водозабора централизованного водоснабжения микрорайона Иткульский, скважины № И1 и № И2, расположенного по адресу: Республика Хакасия, Ширинский район, с. Шира (приложение 1);

3) ограничения использования земельных участков в зоне санитарной охраны водозабора централизованного водоснабжения микрорайона Иткульский, скважины № И1 и № И2, расположенного по адресу: Республика Хакасия, Ширинский район, с. Шира (приложение 2).

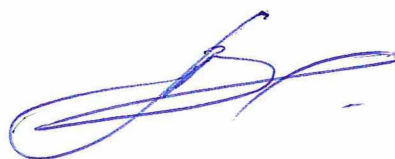
2. Правообладателю водозабора централизованного водоснабжения микрорайона Иткульский, скважины № И1 и № И2, расположенного по адресу:

Республика Хакасия, Ширинский район, с. Шира – Администрации сельского поселения Ширинского сельсовета Ширинского муниципального района Республики Хакасия (ИНН 1911006432, ОГРН 1061903000015) рекомендуем обеспечить возмещение убытков, причиненных в связи с установлением зоны санитарной охраны водозабора централизованного водоснабжения микрорайона Иткульский, скважины № И1 и № И2, расположенного по адресу: Республика Хакасия, Ширинский район, с. Шира, лицам, указанным в пункте 2 статьи 57.1 Земельного кодекса Российской Федерации, со дня установления таких зон.

3. Отделу использования и охраны недр департамента природных ресурсов Министерства природных ресурсов и экологии Республики Хакасия (Черепанов Д.В.), обеспечить предоставление сведений о принятии решения об установлении зоны санитарной охраны водозабора централизованного водоснабжения микрорайона Иткульский, скважины № И1 и № И2, расположенного по адресу: Республика Хакасия, Ширинский район, с. Шира, в Филиал публично-правовой компании «Роскадастр» по Республике Хакасия.

4. Контроль за исполнением настоящего приказа возложить на заместителя министра природных ресурсов и экологии Республики Хакасия Картина А.В.

Министр природных ресурсов
и экологии Республики Хакасия



В.Ю. Лебедев

Приложение 1
к приказу Министерства природных
ресурсов и экологии Республики
Хакасия «Об установлении зоны
санитарной охраны водозабора
централизованного водоснабжения
микрорайона Иткульский, скважины
№ И1 и № И2, расположенного
по адресу: Республика Хакасия,
Ширинский район, с. Шира»

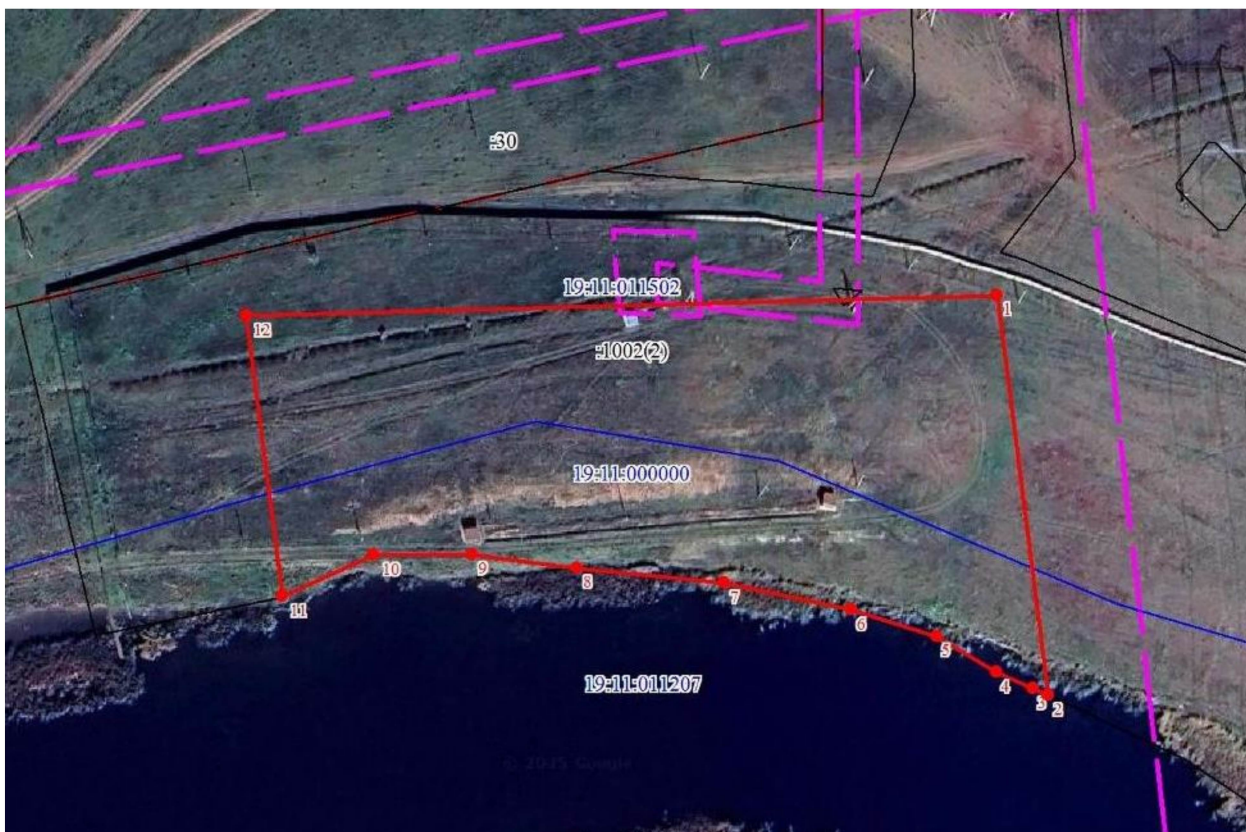
**ГРАНИЦЫ ЗОНЫ САНИТАРНОЙ ОХРАНЫ
ВОДОЗАБОРА ЦЕНТРАЛИЗОВАННОГО ВОДОСНАБЖЕНИЯ
МИКРОРАЙОНА ИТКУЛЬСКИЙ, СКВАЖИНЫ № И1 И № И2,
РАСПОЛОЖЕННОГО ПО АДРЕСУ: РЕСПУБЛИКА ХАКАСИЯ,
ШИРИНСКИЙ РАЙОН, С. ШИРА**

Установить следующие границы зоны санитарной охраны:

1. Граница первого пояса зоны санитарной охраны водозабора централизованного водоснабжения микрорайона Иткульский, скважины № И1 и № И2, расположенного по адресу: Республика Хакасия, Ширинский район, с. Шира:

размерами 50 метров от скважин № И1 и № И2 в западном, северном и восточном направлении, в южном направлении до уреза воды, с включением прибрежной территории между водозабором и водотоком от 13 до 24 м.

1.1. План границ первого пояса зоны санитарной охраны водозабора централизованного водоснабжения микрорайона Иткульский, скважины № И1 и № И2, расположенного по адресу: Республика Хакасия, Ширинский район, с. Шира:



1.2. Перечень координат характерных точек границы первого пояса зоны санитарной охраны водозабора централизованного водоснабжения микрорайона Иткульский, скважины № И1 и № И2, расположенного по адресу: Республика Хакасия, Ширинский район, с. Шира:

Сведения о местоположении границ объекта					
1. Система координат МСК-19, зона 1					
2. Сведения о характерных точках границ объекта					
Обозначение характерных точек границ	Координаты, м		Метод определения координат характерной точки	Средняя квадратическая погрешность положения характерной точки (Mt), м	Описание обозначения точки на местности (при наличии)
	X	Y			
1	2	3	4	5	6
1	499824.25	108458.61	Картометрический метод	1	Закрепление отсутствует
2	499722.85	108466.50	Картометрический метод	1	Закрепление отсутствует
3	499724.40	08462.44	Картометрический метод	1	Закрепление отсутствует
4	499728.02	108452.94	Картометрический метод	1	Закрепление отсутствует
5	499736.29	108437.53	Картометрический метод	1	Закрепление отсутствует
6	499741.86	108415.33	Картометрический метод	1	Закрепление отсутствует
7	499746.87	108381.84	Картометрический метод	1	Закрепление отсутствует
8	499748.49	108342.84	Картометрический метод	1	Закрепление отсутствует
9	499750.44	108315.18	Картометрический метод	1	Закрепление отсутствует
10	499748.93	108288.83	Картометрический метод	1	Закрепление отсутствует
11	499737.13	108263.82	Картометрический метод	1	Закрепление отсутствует
12	499808.14	108257.97	Картометрический метод	1	Закрепление отсутствует
1	499824.25	108458.61	Картометрический метод	1	Закрепление отсутствует
3. Сведения о характерных точках части (частей) границы объекта					
Обозначение характерных точек части границы	Координаты		Метод определения координат характерной точки	Средняя квадратическая погрешность положения характерной точки (Mt), м	Описание обозначения точки на местности (при наличии)
	X	Y			
1	2	3	4	5	6
-	-	-	-	-	-

2. Граница второго пояса зоны санитарной охраны водозабора централизованного водоснабжения микрорайона Иткульский, скважины № И1 и № И2, расположенного по адресу: Республика Хакасия, Ширинский район, с. Шира:

верхняя граница зоны санитарной охраны удалена от скважины № И2 на 2286 м;

вниз по течению граница зоны санитарной охраны расположена от скважины № И1 на расстоянии 250 м;

боковые границы располагаются на расстоянии 500 м от уреза воды при летне-осенней межени.

2.1. План границ второго пояса зоны санитарной охраны водозабора централизованного водоснабжения микрорайона Иткульский, скважины № И1 и № И2, расположенного по адресу: Республика Хакасия, Ширинский район, с. Шира:



2.2. Перечень координат характерных точек границы второго пояса зоны санитарной охраны водозабора централизованного водоснабжения микрорайона Иткульский, скважины № И1 и № И2, расположенного по адресу: Республика Хакасия, Ширинский район, с. Шира:

Сведения о местоположении границ объекта				
1. Система координат МСК-19, зона 1				
2. Сведения о характерных точках границ объекта				
Обозначение	Координаты, м	Метод определения	Средняя	Описание

характерных точек границ	X	Y	координат характерной точки	квадратическая погрешность положения характерной точки (Mt), м	обозначения точки на местности (при наличии)
1	2	3	4	5	6
1	499834.16	108046.75	Картометрический метод	1	Закрепление отсутствует
2	500138.50	108610.58	Картометрический метод	1	Закрепление отсутствует
3	500024.76	108983.23	Картометрический метод	1	Закрепление отсутствует
4	499548.95	109601.66	Картометрический метод	1	Закрепление отсутствует
5	499208.55	110596.76	Картометрический метод	1	Закрепление отсутствует
6	498864.62	110305.06	Картометрический метод	1	Закрепление отсутствует
7	497834.30	110042.18	Картометрический метод	1	Закрепление отсутствует
8	497970.20	109522.42	Картометрический метод	1	Закрепление отсутствует
9	498439.37	108876.63	Картометрический метод	1	Закрепление отсутствует
10	499219.72	108349.07	Картометрический метод	1	Закрепление отсутствует
1	499834.16	108046.75	Картометрический метод	1	Закрепление отсутствует
3. Сведения о характерных точках части (частей) границы объекта					
Обозначение характерных точек части границы	Координаты		Метод определения координат характерной точки	Средняя квадратическая погрешность положения характерной точки (Mt), м	Описание обозначения точки на местности (при наличии)
	X	Y			
1	2	3	4	5	6
-	-	-	-	-	-

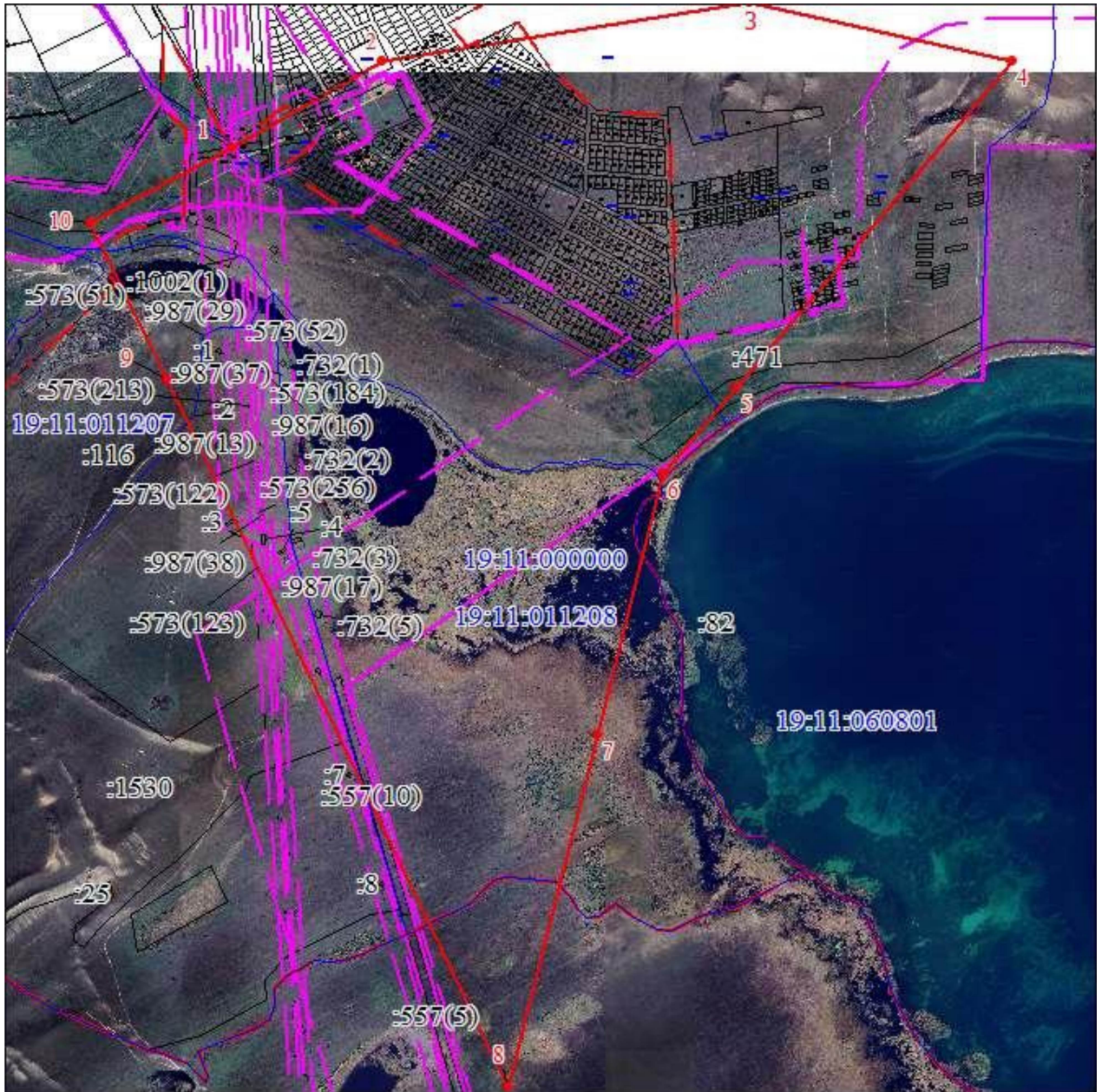
3. Граница третьего пояса зоны санитарной охраны водозабора централизованного водоснабжения микрорайона Иткульский, скважины № И1 и № И2, расположенного по адресу: Республика Хакасия, Ширинский район, с. Шира:

верхняя граница зоны санитарной охраны удалена от скважины № И2 на 2286 м;

вниз по течению граница зоны санитарной охраны расположена от скважины № И1 на расстоянии 250 м;

боковые границы располагаются на расстоянии 3 км от уреза воды при летне-осенней межени.

3.1. План границ третьего пояса зоны санитарной охраны водозабора централизованного водоснабжения микрорайона Иткульский, скважины № И1 и № И2, расположенного по адресу: Республика Хакасия, Ширинский район, с. Шира:



3.2. Перечень координат характерных точек границ третьего пояса зоны санитарной охраны водозабора централизованного водоснабжения микрорайона Иткульский, скважины № И1 и № И2, расположенного по адресу: Республика Хакасия, Ширинский район, с. Шира:

Сведения о местоположении границ объекта					
1. Система координат МСК-19, зона 1					
2. Сведения о характерных точках границ объекта					
Обозначение характерных точек границ	Координаты, м		Метод определения координат характерной точки	Средняя квадратическая погрешность положения характерной точки (Mt), м	Описание обозначения точки на местности (при наличии)
	X	Y			
1	2	3	4	5	6
1	500138.50	108610.58	Картометрический метод	1	Закрепление отсутствует
2	500483.10	109206.58	Картометрический метод	1	Закрепление отсутствует
3	500723.54	110660.82	Картометрический метод	1	Закрепление отсутствует

4	500503.60	111695.60	Картометрический метод	1	Закрепление отсутствует
5	499208.55	110596.76	Картометрический метод	1	Закрепление отсутствует
6	498864.62	110305.06	Картометрический метод	1	Закрепление отсутствует
7	497834.30	110042.18	Картометрический метод	1	Закрепление отсутствует
8	496449.03	109682.15	Картометрический метод	1	Закрепление отсутствует
9	499219.72	108349.07	Картометрический метод	1	Закрепление отсутствует
10	499834.16	108046.75	Картометрический метод	1	Закрепление отсутствует
1	500138.50	108610.58	Картометрический метод	1	Закрепление отсутствует
3. Сведения о характерных точках части (частей) границы объекта					
Обозначение характерных точек части границы	Координаты		Метод определения координат характерной точки	Средняя квадратическая погрешность положения характерной точки (Mt), м	Описание обозначения точки на местности (при наличии)
	X	Y			
1	2	3	4	5	6
-					

Приложение 2
к приказу Министерства природных ресурсов и экологии Республики Хакасия «Об установлении зоны санитарной охраны водозабора централизованного водоснабжения микрорайона Иткульский, скважины № И1 и № И2, расположенного по адресу: Республика Хакасия, Ширинский район, с. Шира»

**ОГРАНИЧЕНИЯ
ИСПОЛЬЗОВАНИЯ ЗЕМЕЛЬНЫХ УЧАСТКОВ В ЗОНЕ
САНИТАРНОЙ ОХРАНЫ ВОДОЗАБОРА
ЦЕНТРАЛИЗОВАННОГОВОДОСНАБЖЕНИЯ
МИКРОРАЙОНА ИТКУЛЬСКИЙ, СКВАЖИНЫ № И1 И № И2,
РАСПОЛОЖЕННОГО ПО АДРЕСУ: РЕСПУБЛИКА ХАКАСИЯ,
ШИРИНСКИЙ РАЙОН, С. ШИРА**

Установить следующие ограничения использования земельных участков в зонах санитарной охраны в соответствии с главой III СанПиН 2.1.4.1110-02 «Зоны санитарной охраны источников водоснабжения и водопроводов питьевого назначения»:

1. В границах первого пояса зон санитарной охраны:

1.1. Спланировать территорию зоны санитарной охраны для отвода поверхностного стока за ее пределы, озеленить, оградить и обеспечить охраной. Дорожки к сооружениям должны иметь твердое покрытие.

1.2. Не допускать посадку высокоствольных деревьев, все виды строительства, не имеющие непосредственного отношения к эксплуатации, реконструкции и расширению водопроводных сооружений, в том числе прокладка трубопроводов различного назначения, размещение жилых и хозяйственно - бытовых зданий, проживание людей, применение ядохимикатов и удобрений.

1.3. При необходимости отводить сточные воды в ближайшую систему бытовой или производственной канализации или на местные станции очистных сооружений, расположенные за пределами первого пояса зоны санитарной охраны с учетом санитарного режима на территории второго пояса. В исключительных случаях при отсутствии канализации должны устраиваться водонепроницаемые приемники нечистот и бытовых отходов, расположенные в местах, исключающих загрязнение территории первого пояса зоны санитарной охраны при их вывозе.

1.4. Водопроводные сооружения оборудовать с учетом предотвращения возможности загрязнения питьевой воды через оголовки и устья скважин, люки и переливные трубы резервуаров и устройства заливки насосов.

1.5. Водозаборы оборудовать аппаратурой для систематического контроля соответствия фактического дебита при эксплуатации водопровода проектной производительности, предусмотренной при его проектировании и обосновании границ зон санитарной охраны.

2. В границах второго пояса зон санитарной охраны:

2.1. Не допускается:

размещение кладбищ, скотомогильников, полей ассенизации, полей фильтрации, навозохранилищ, силосных траншей, животноводческих и птицеводческих предприятий и других объектов, обуславливающих опасность микробного загрязнения подземных вод;

применение удобрений и ядохимикатов;

рубка леса главного пользования и реконструкции.

2.2. Выполнять мероприятия по санитарному благоустройству территории населенных пунктов и других объектов (оборудование канализацией, устройство водонепроницаемых выгребов, организация отвода поверхностного стока и др.).

3. В границах второго и третьего пояса зон санитарной охраны:

3.1. Выявлять, тампонировать или восстанавливать все старые, бездействующие, дефектные или неправильно эксплуатируемые скважины, представляющие опасность в части возможности загрязнения водоносных горизонтов.

3.2. Бурить новые скважины и производить новое строительство, связанное с нарушением почвенного покрова, при обязательном согласовании с центром государственного санитарно - эпидемиологического надзора.

3.3. Запрещены закачки отработанных вод в подземные горизонты, подземного складирования твердых отходов и разработки недр земли.

3.4. Запрещены размещения складов горюче-смазочных материалов, ядохимикатов и минеральных удобрений, накопителей промстоков, шламоохранилищ и других объектов, обуславливающих опасность химического загрязнения подземных вод. Размещение таких объектов допускается в пределах третьего пояса зоны санитарной охраны только при использовании защищенных подземных вод, при условии выполнения специальных мероприятий по защите водоносного горизонта от загрязнения при наличии санитарно-эпидемиологического заключения центра государственного санитарно-эпидемиологического надзора, выданного с учетом заключения органов геологического контроля.

4. В зоне санитарной охраны источников питьевого водоснабжения осуществление деятельности и отведение территории для жилищного строительства, строительства промышленных объектов и объектов сельскохозяйственного назначения запрещаются или ограничиваются в случаях и в порядке, которые установлены санитарными правилами и нормами в соответствии с законодательством о санитарно-эпидемиологическом благополучии населения.