



**КОМИТЕТ ПО ОХРАНЕ И ИСПОЛЬЗОВАНИЮ ОБЪЕКТОВ КУЛЬТУРНОГО
НАСЛЕДИЯ РЕСПУБЛИКИ СЕВЕРНАЯ ОСЕТИЯ-АЛАНИЯ**

П Р И К А З

«11» февраля 2026 г.

№ 56

г. Владикавказ

**Об утверждении предмета охраны
объекта культурного наследия регионального значения «Здание школы,
конец XIX века. Литер А», расположенного по адресу: Республика Северная
Осетия-Алания, Пригородный район, с. Гизель, ул. Пролетарская, 47**

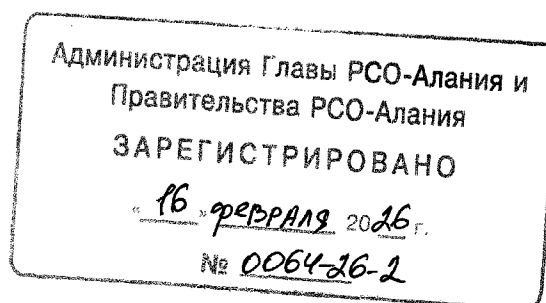
Руководствуясь Федеральным законом от 25 июня 2002 года № 73-ФЗ «Об объектах культурного наследия (памятниках истории и культуры) народов Российской Федерации» и Законом Республики Северная Осетия-Алания от 24 августа 2005 года № 53-РЗ «О сохранении, использовании и государственной охране объектов культурного наследия (памятников истории и культуры) народа Республики Северная Осетия-Алания», **приказываю:**

1. Утвердить предмет охраны объекта культурного наследия регионального значения «Здание школы, конец XIX века. Литер А», расположенного по адресу: Республика Северная Осетия-Алания, Пригородный район, с. Гизель, ул. Пролетарская, 47, согласно приложению.

2. Контроль исполнения настоящего приказа оставляю за собой.

Председатель Комитета

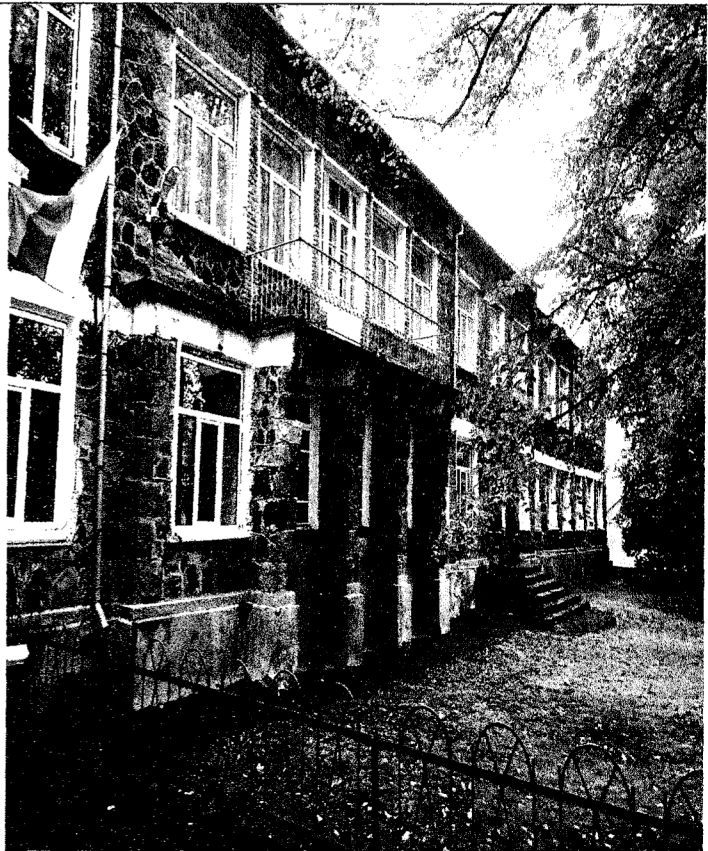
А. Галуев



Предмет охраны
объекта культурного наследия регионального значения «Здание школы,
конец XIX века. Литер А», расположенного по адресу: Республика Северная
Осетия-Алания, Пригородный район, с. Гизель, ул. Пролетарская, 47

Предметом охраны объекта культурного наследия регионального значения «Здание школы, конец XIX века. Литер А», расположенного по адресу: Республика Северная Осетия-Алания, Пригородный район, с. Гизель, ул. Пролетарская, 47, являются:

Главное здание Литер А:

| № п/п | Элементы предмета охраны | Фотографии |
|----------|--|---|
| 1. | Местоположение и градостроительные характеристики, расположение относительно красной линии улицы Пролетарская, роль здания в композиционно-планировочной структуре квартала; |  |

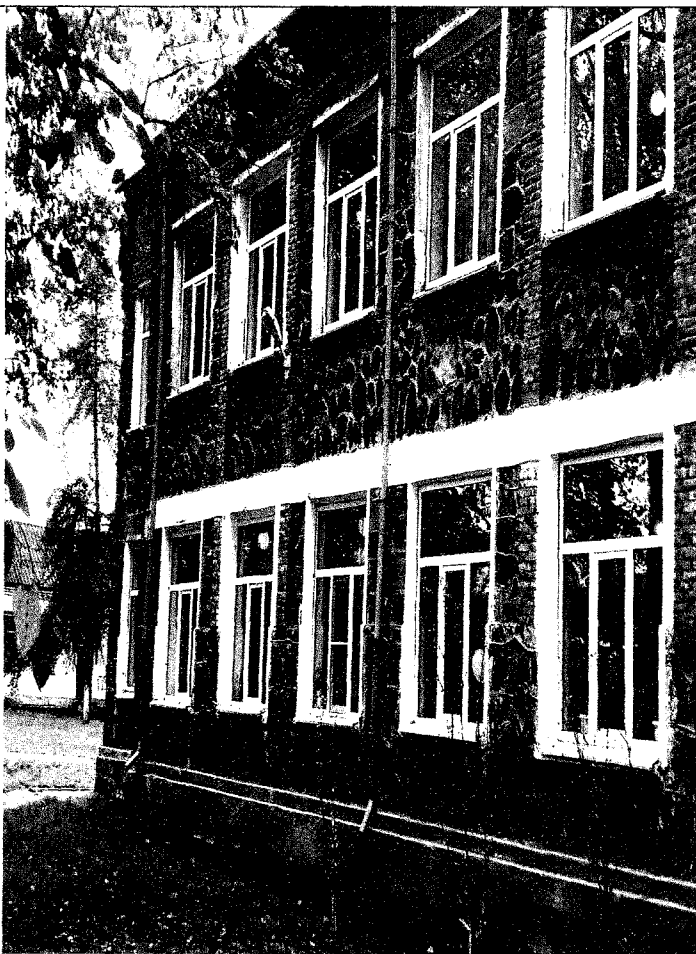
2. Объемно-пространственная композиция двухэтажного здания середины 1920-х годов XX в., а именно: композиция фасадов здания по всему периметру, с высотными отметками венчающего карниза;



3. Фундаменты и наружные капитальные стены, их конструкции и материал на дату строительства;



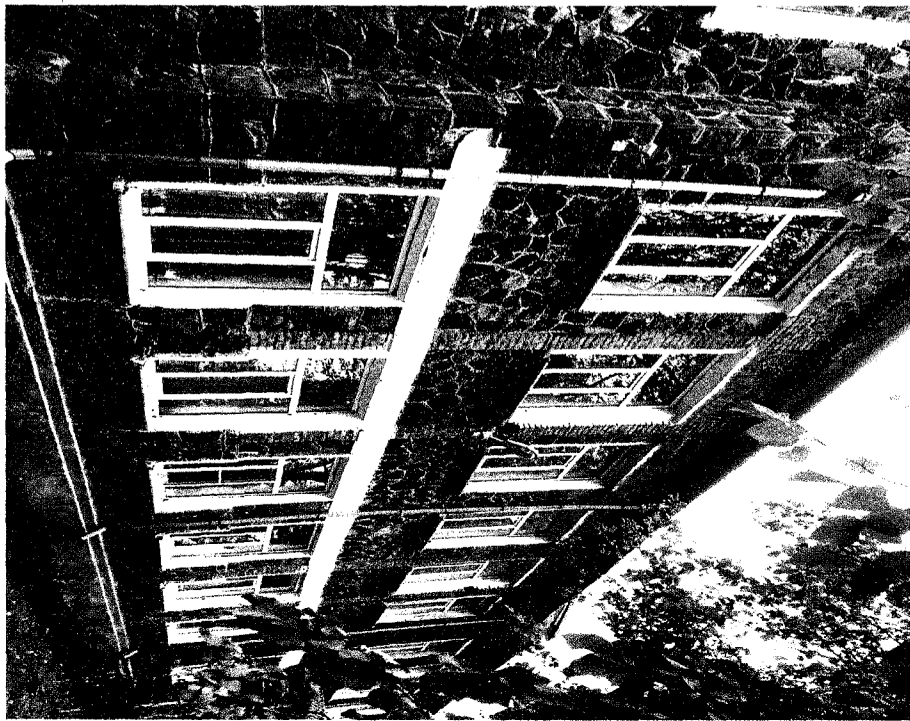
4. Композиция и архитектурно-художественное оформление фасадов здания по всему периметру, включая расположение, форму, размер и оформление оконных и дверных проемов на дату строительства;





5. Материал и характер отделки фасадных поверхностей, в том числе: характер смешанной кладки из крупных камней грубой околки, булыжных вкраплений и кирпича, декоративные элементы всего периметра фасадов на дату строительства;





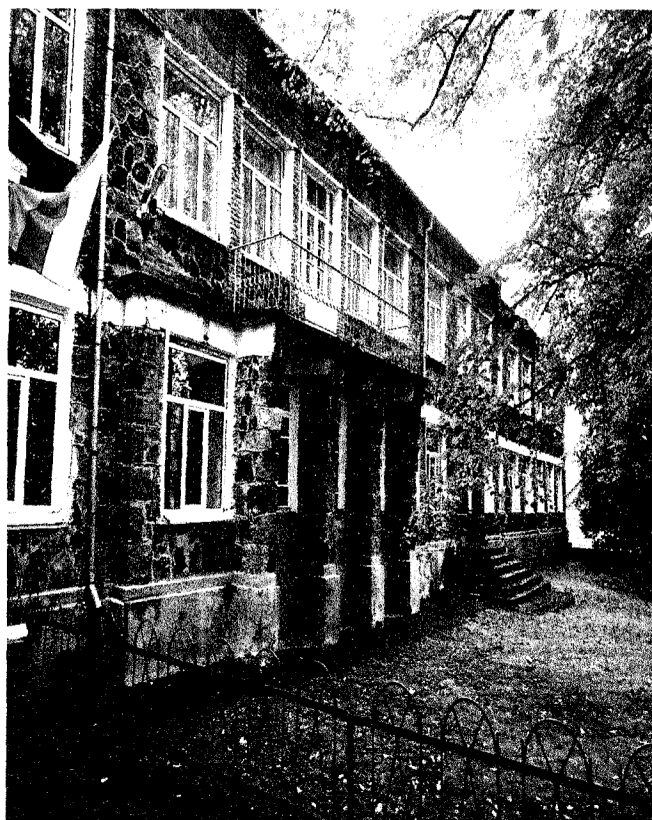
6. Абрис (контур крыши)
фасадов всей исторической
части;



7. Историческое
местоположение входа в
здание с ул. Пролетарская;



8. Историческое местоположение балкона второго этажа, в центральной части, его габариты и рисунок.



Предмет охраны объекта культурного наследия может быть уточнен в процессе иных исследований объекта культурного наследия и при производстве работ по сохранению объекта культурного наследия.