



ПРАВИТЕЛЬСТВО РЕСПУБЛИКИ МОРДОВИЯ

ПОСТАНОВЛЕНИЕ

от 24.03.2026

№ 288

г. Саранск

Об установлении публичного сервитута в целях эксплуатации объекта электросетевого хозяйства «Линейный объект ВЛ 35 кВ «ТЭЦ-2 – Атемар»

В соответствии со статьей 23, главой V.7 Земельного кодекса Российской Федерации, подпунктом 11 статьи 2 Закона Республики Мордовия от 12 марта 2009 г. № 23-3 «О регулировании земельных отношений на территории Республики Мордовия», учитывая ходатайство публичного акционерного общества «Россети Волга», Правительство Республики Мордовия **п о с т а н о в л я е т**:

1. Установить публичный сервитут в целях эксплуатации объекта электросетевого хозяйства «Линейный объект ВЛ 35 кВ «ТЭЦ-2 – Атемар».

2. Утвердить границы публичного сервитута в соответствии с прилагаемыми сведениями о границах публичного сервитута, включающими графическое описание местоположения границ публичного сервитута и перечень координат характерных точек этих границ в системе координат, установленной для ведения Единого государственного реестра недвижимости, согласно приложению 1 к настоящему постановлению.

3. Утвердить перечень земельных участков, в отношении которых устанавливается публичный сервитут, согласно приложению 2 к настоящему постановлению.

4. Срок публичного сервитута – 49 лет.

5. Срок, в течение которого использование земельных участков и расположенных на них объектов недвижимого имущества в соответствии с их разрешенным использованием будет невозможно или существенно затруднено в связи с осуществлением сервитута, – 11 месяцев.

6. Порядок установления зон с особыми условиями использования территорий и содержания ограничений прав на земельные участки в

границах таких зон определен постановлением Правительства Российской Федерации от 24 февраля 2009 г. № 160 «О порядке установления охранных зон объектов электросетевого хозяйства и особых условий использования земельных участков, расположенных в границах таких зон».

7. Плата за публичный сервитут для эксплуатации объекта электросетевого хозяйства «Линейный объект ВЛ 35 кВ «ТЭЦ-2 – Атемар» не устанавливается в соответствии с пунктами 3 и 4 статьи 3.6 Федерального закона от 25 октября 2001 г. № 137-ФЗ «О введении в действие Земельного кодекса Российской Федерации» и на основании записи о государственной регистрации права от 24 апреля 2008 г. № 13-13-01/135/2008-014.

8. График проведения работ устанавливается в отношении земельных участков, находящихся в государственной или муниципальной собственности и не предоставленных гражданам или юридическим лицам:

техническое обслуживание ВЛ – 1 раз в год, ТП – 1 раз в год;

периодический осмотр ВЛ – 1 раз в год, ТП – 2 раза в год;

инженерный осмотр участков ВЛ – выборочно ИТР;

техническое освидетельствование ВЛ и ТП – 1 раз в 5 лет;

капитальный ремонт ВЛ на деревянных опорах – 1 раз в 6 лет, на бетонных опорах – 1 раз в 12 лет, ТП – 1 раз в 8 лет;

аварийно-восстановительные работы на ВЛ и ТП производятся по мере необходимости.

9. Публичный сервитут считается установленным со дня внесения сведений о нем в Единый государственный реестр недвижимости.

10. Публичное акционерное общество «Россети Волга» после прекращения действия публичного сервитута обязано привести земельные участки, указанные в приложении 2 к настоящему постановлению, в состояние, пригодное для их использования в соответствии с видом разрешенного использования, в срок, предусмотренный пунктом 8 статьи 39.50 Земельного кодекса Российской Федерации, и снести инженерное сооружение, размещенное на основании публичного сервитута, в срок, предусмотренный пунктом 9 статьи 39.50 Земельного кодекса Российской Федерации.

11. Поручить Министерству земельных и имущественных отношений Республики Мордовия в течение 5 рабочих дней со дня принятия решения об установлении публичного сервитута осуществить мероприятия, определенные пунктом 7 статьи 39.43 Земельного кодекса Российской Федерации.

12. Настоящее постановление вступает в силу со дня его официального опубликования.

Председатель Правительства
Республики Мордовия



Б. ЭМЕЕВ

Приложение 1
к постановлению Правительства
Республики Мордовия
от 24 марта 2026 г. № 288

Сведения
о границах публичного сервитута

Графическое описание
местоположения границ публичного сервитута

Схема расположения границ публичного сервитута (обзорный лист)



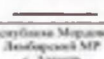
Объект: Линейный объект ВЛ 35 кВ "ТЭЦ - 2 - Атемар"

Адрес: Республика Мордовия, Лямбирский район, г.о Саранск, Александровское, Атемарское, Татарско-Тавлинское сельские поселения, г.Саранск, п.Озерный, с.Атемар, с.Татарская Тавла

Площадь: 670089 кв.м.

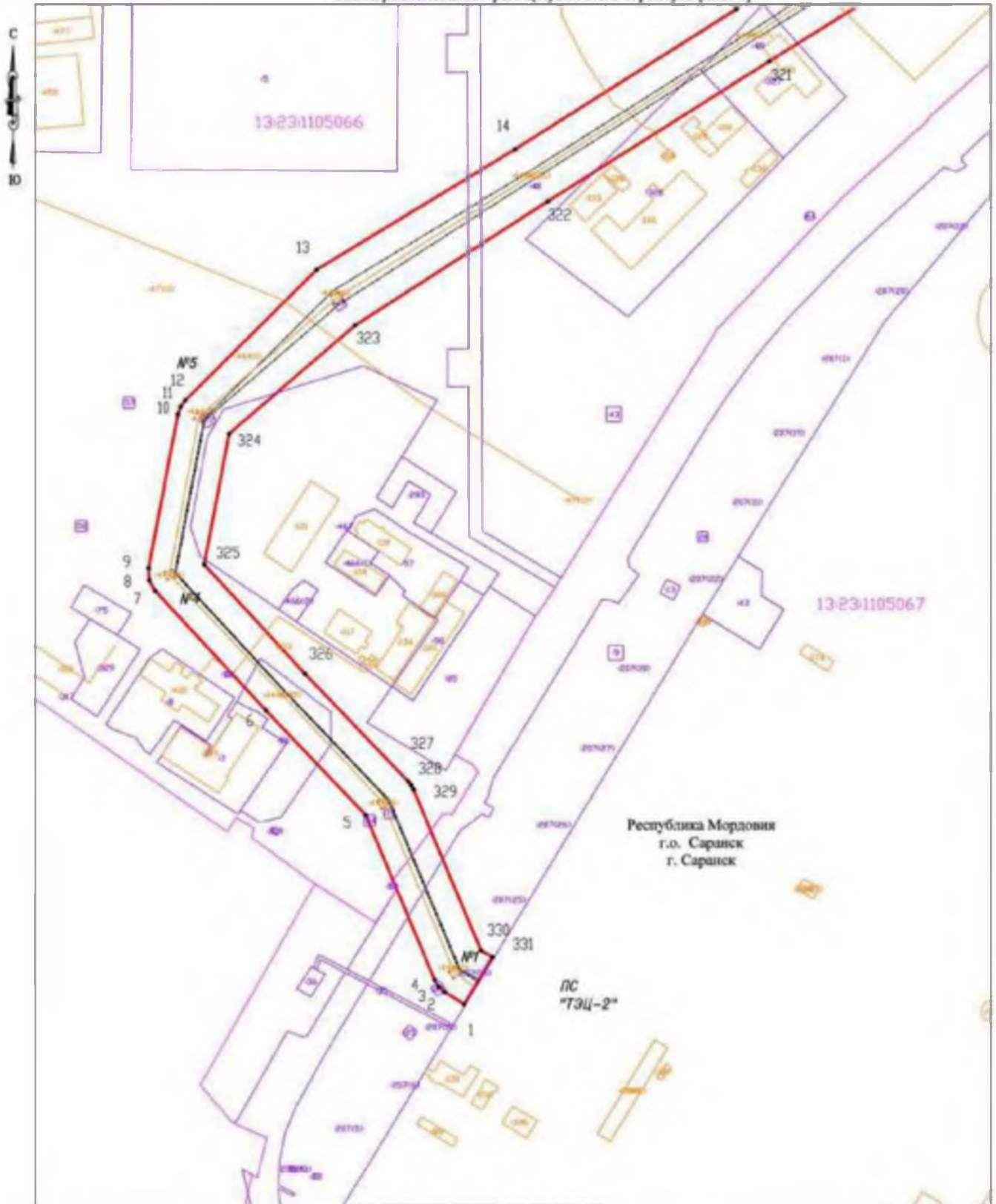


Условные обозначения

-  Простая граница публичного сервитута;
-  Обозначение границ муниципальных образований
-  Наименование муниципальных образований

Без масштаба

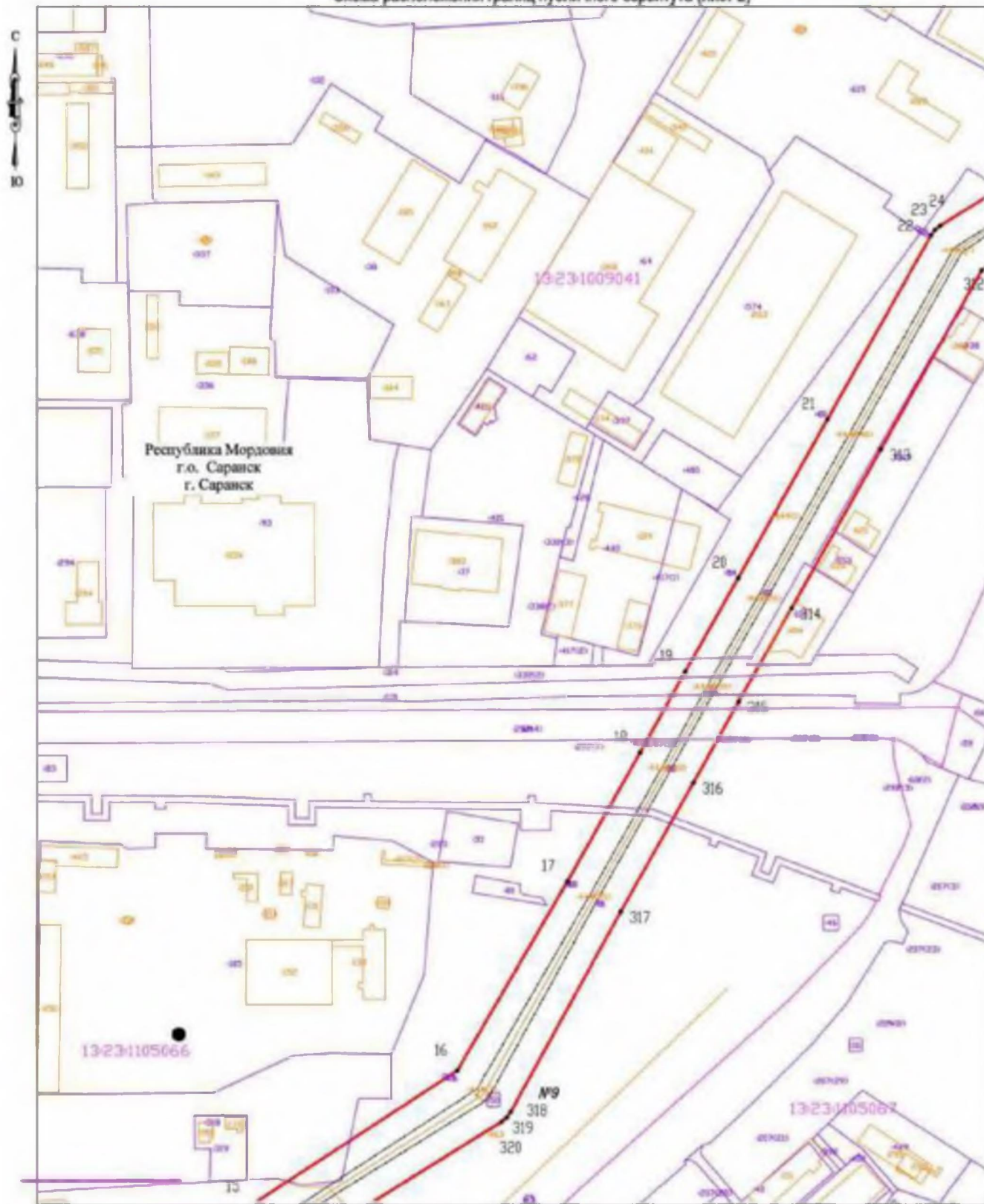
Схема расположения границ публичного сервитута (лист 1)



Условные обозначения

- | | | | |
|--------------|---|------------|---|
| 1 ● | Обозначение поворотной точки границы публичного сервитута; | 36 | Кадастровый номер земельных участков по сведениям ЕГРН; |
| — (red) | Проектная граница публичного сервитута; | — (yellow) | Обозначение границ объектов капитального строительства по сведениям ЕГРН; |
| — (purple) | Обозначение границ кадастрового квартала по сведениям ЕГРН; | 321-331 | Кадастровый номер объектов капитального строительства по сведениям ЕГРН; |
| 13-23:000000 | Номер кадастрового квартала по сведениям ЕГРН; | — (black) | Линия ВЛ 35 кВ |
| — (pink) | Обозначение границ земельных участков по сведениям ЕГРН; | №1 | Номер опоры линии ВЛ -35 кВ |

Схема расположения границ публичного сервитута (лист 2)



Система координат МСК-13, зона 1

Масштаб 1:2000

Условные обозначения

- | | | | |
|-------------|---|-----|---|
| 1 ● | Обозначение поворотной точки границы публичного сервитута; | 36 | Кадастровый номер земельных участков по сведениям ЕГРН; |
| — | Проектная граница публичного сервитута; | — | Обозначение границ объектов капитального строительства по сведениям ЕГРН; |
| — | Обозначение границ кадастрового квартала по сведениям ЕГРН; | 363 | Кадастровый номер объектов капитального строительства по сведениям ЕГРН; |
| 1323.000000 | Номер кадастрового квартала по сведениям ЕГРН; | — | Линия ВЛ 35 кВ |
| — | Обозначение границ земельных участков по сведениям ЕГРН; | №9 | Номер опоры линии ВЛ -35 кВ |

Схема расположения границ публичного сервитута (лист 3)



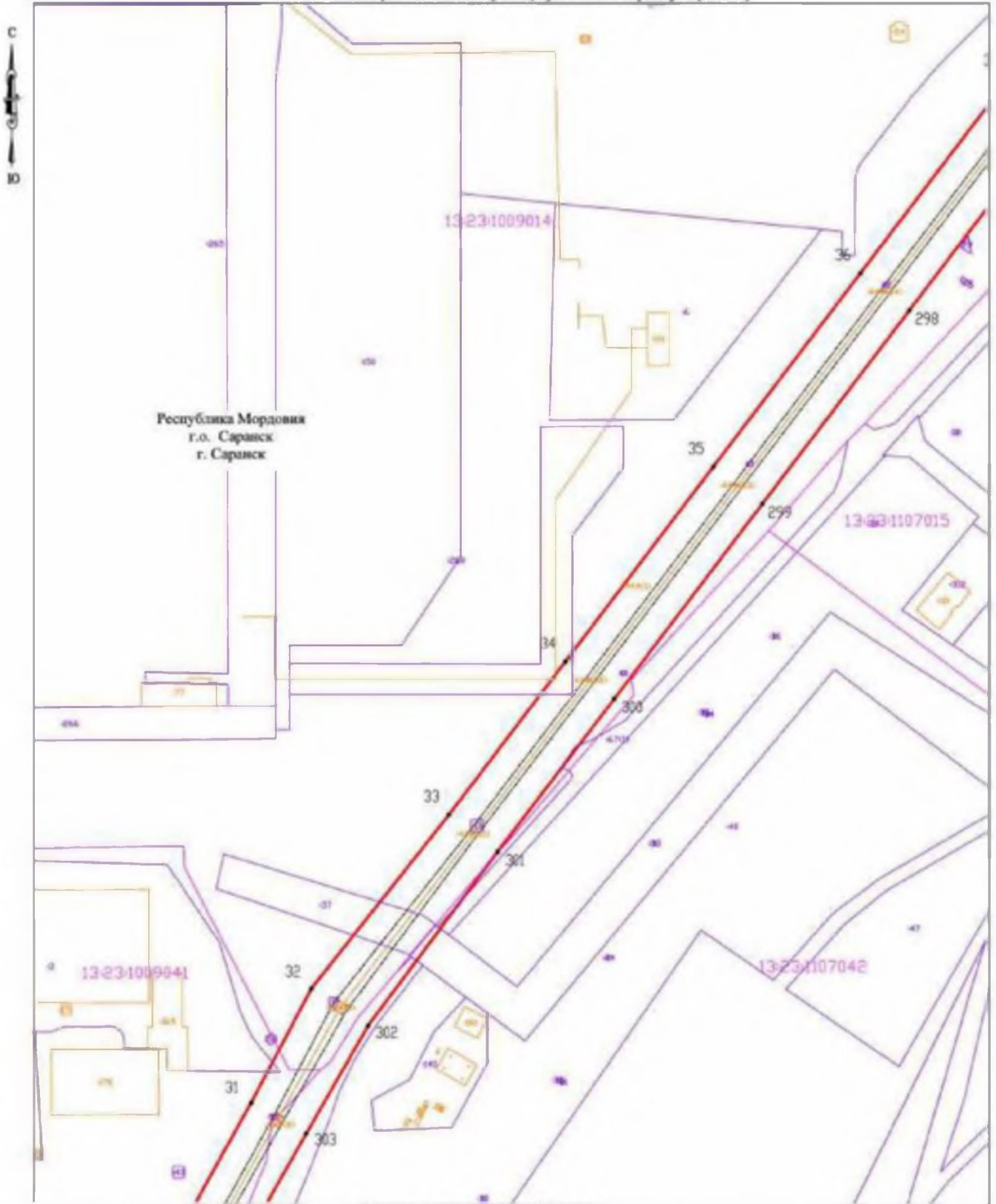
Система координат МСК-13, зона 1

Масштаб 1:2000

Условные обозначения

- | | | | |
|--------------|---|-----|---|
| 1 ● | Обозначение поворотной точки границы публичного сервитута; | 36 | Кадастровый номер земельных участков по сведениям ЕГРН; |
| | Проектная граница публичного сервитута; | | Обозначение границ объектов капитального строительства по сведениям ЕГРН; |
| | Обозначение границ кадастрового квартала по сведениям ЕГРН; | 433 | Кадастровый номер объектов капитального строительства по сведениям ЕГРН; |
| 13:23:000000 | Номер кадастрового квартала по сведениям ЕГРН; | | Линия ВЛ 35 кВ |
| | Обозначение границ земельных участков по сведениям ЕГРН; | №7 | Номер опоры линии ВЛ -35 кВ |

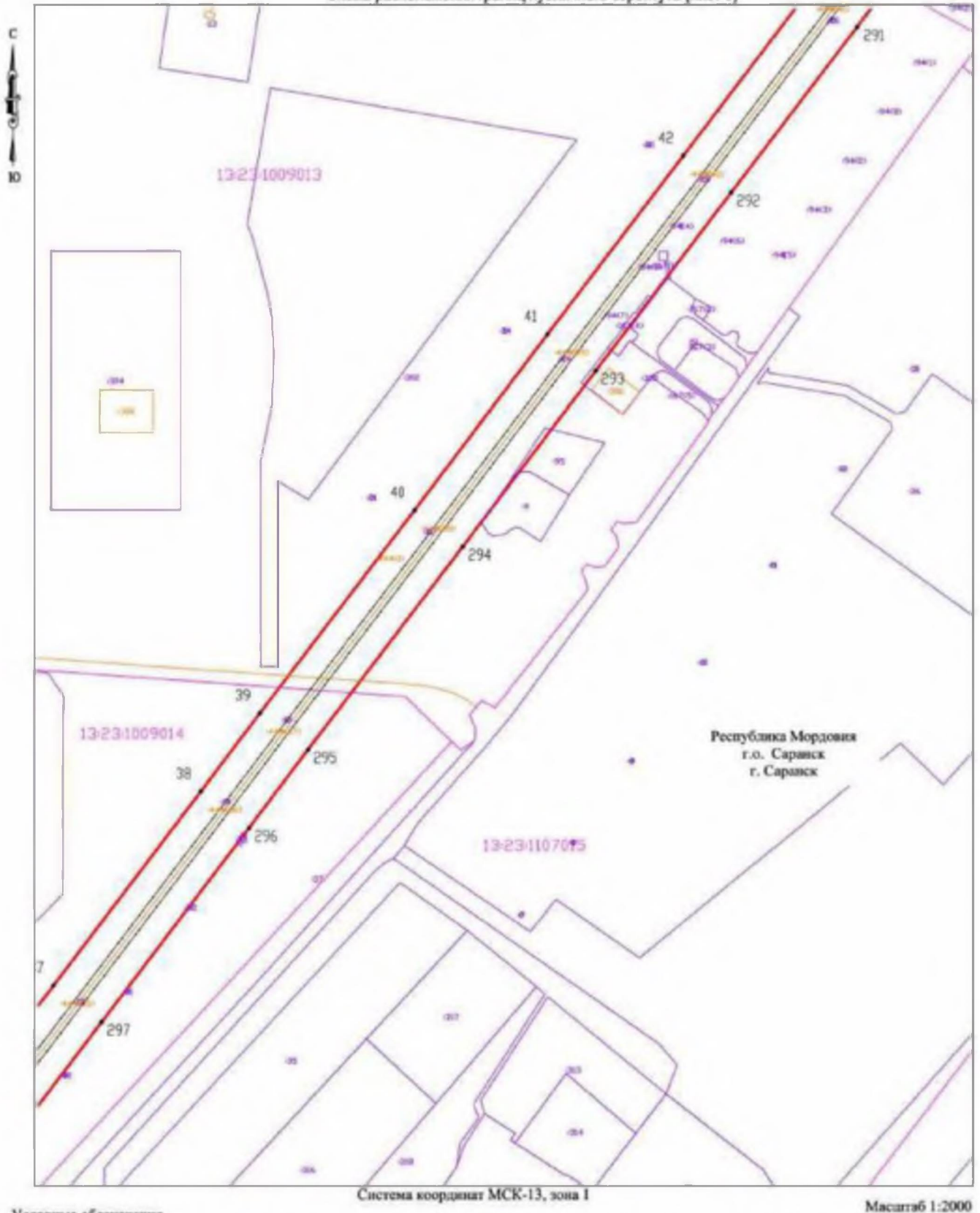
Схема расположения границ публичного сервитута (лист 4)



Условные обозначения

- | | | | |
|-------------|---|-----|---|
| 1 ● | Обозначение поворотной точки границы публичного сервитута; | 36 | Кадастровый номер земельных участков по сведениям ЕГРН; |
| | Проектная граница публичного сервитута; | | Обозначение границ объектов капитального строительства по сведениям ЕГРН; |
| | Обозначение границ кадастрового квартала по сведениям ЕГРН; | 303 | Кадастровый номер объектов капитального строительства по сведениям ЕГРН; |
| 13-23/00000 | Номер кадастрового квартала по сведениям ЕГРН; | | Линия ВЛ 35 КВ |
| | Обозначение границ земельных участков по сведениям ЕГРН; | №7 | Номер опоры линии ВЛ -35 кВ |

Схема расположения границ публичного сервитута (лист 5)



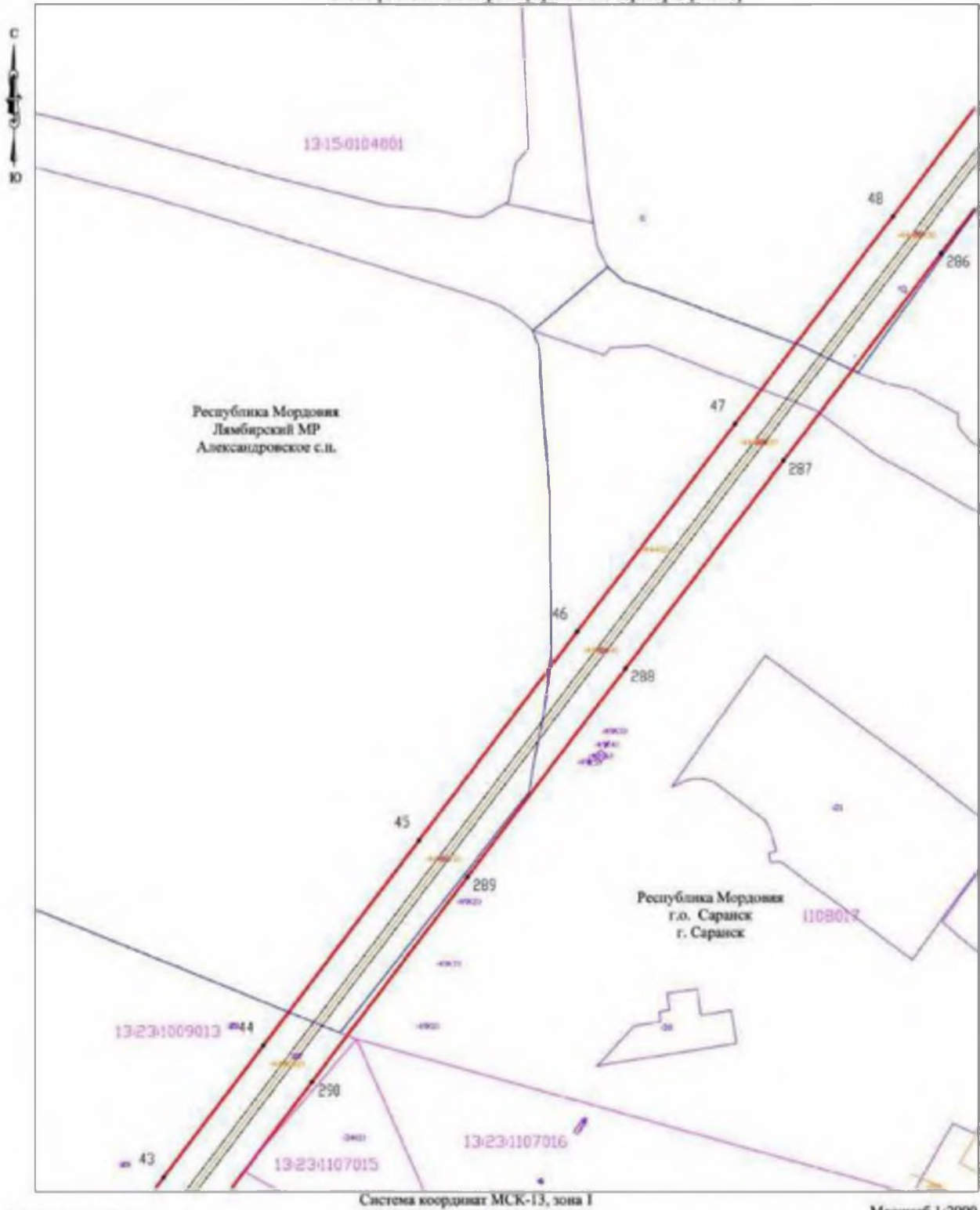
Условные обозначения

- | | | | |
|--------------|---|-----|---|
| 1 ● | Обозначение поворотной точки границы публичного сервитута; | 06 | Кадастровый номер земельных участков по сведениям ЕГРН; |
| | Проектная граница публичного сервитута; | | Обозначение границ объектов капитального строительства по сведениям ЕГРН; |
| | Обозначение границ кадастрового квартала по сведениям ЕГРН; | 103 | Кадастровый номер объектов капитального строительства по сведениям ЕГРН; |
| 13:23:000000 | Номер кадастрового квартала по сведениям ЕГРН; | | Линия ВЛ 35 кВ |
| | Обозначение границ земельных участков по сведениям ЕГРН; | №7 | Номер опоры линии ВЛ -35 кВ |

Система координат МСК-13, зона I

Масштаб 1:2000

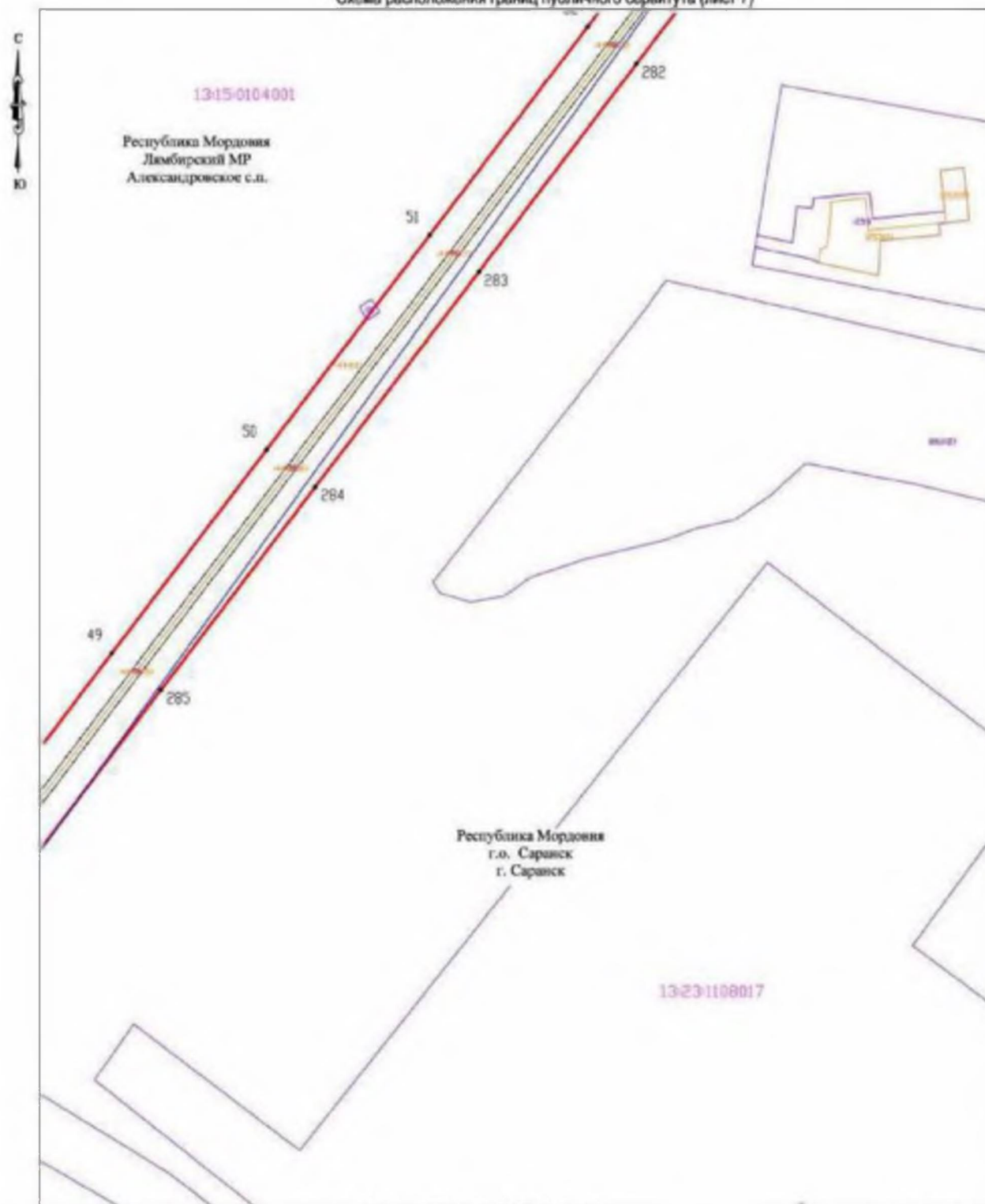
Схема расположения границ публичного сервитута (лист 6)



Условные обозначения

- | | | | |
|--------------|---|-----|---|
| 1 ● | Обозначение поворотной точки границы публичного сервитута; | 06 | Кадастровый номер земельных участков по сведениям ЕГРН; |
| — | Проектная граница публичного сервитута; | — | Обозначение границ объектов капитального строительства по сведениям ЕГРН; |
| — | Обозначение границ кадастрового квартала по сведениям ЕГРН; | 073 | Кадастровый номер объектов капитального строительства по сведениям ЕГРН; |
| 13:23:000000 | Номер кадастрового квартала по сведениям ЕГРН; | — | Линия ВЛ 35 кВ |
| — | Обозначение границ земельных участков по сведениям ЕГРН; | 77 | Номер озоны линии ВЛ-35 кВ |

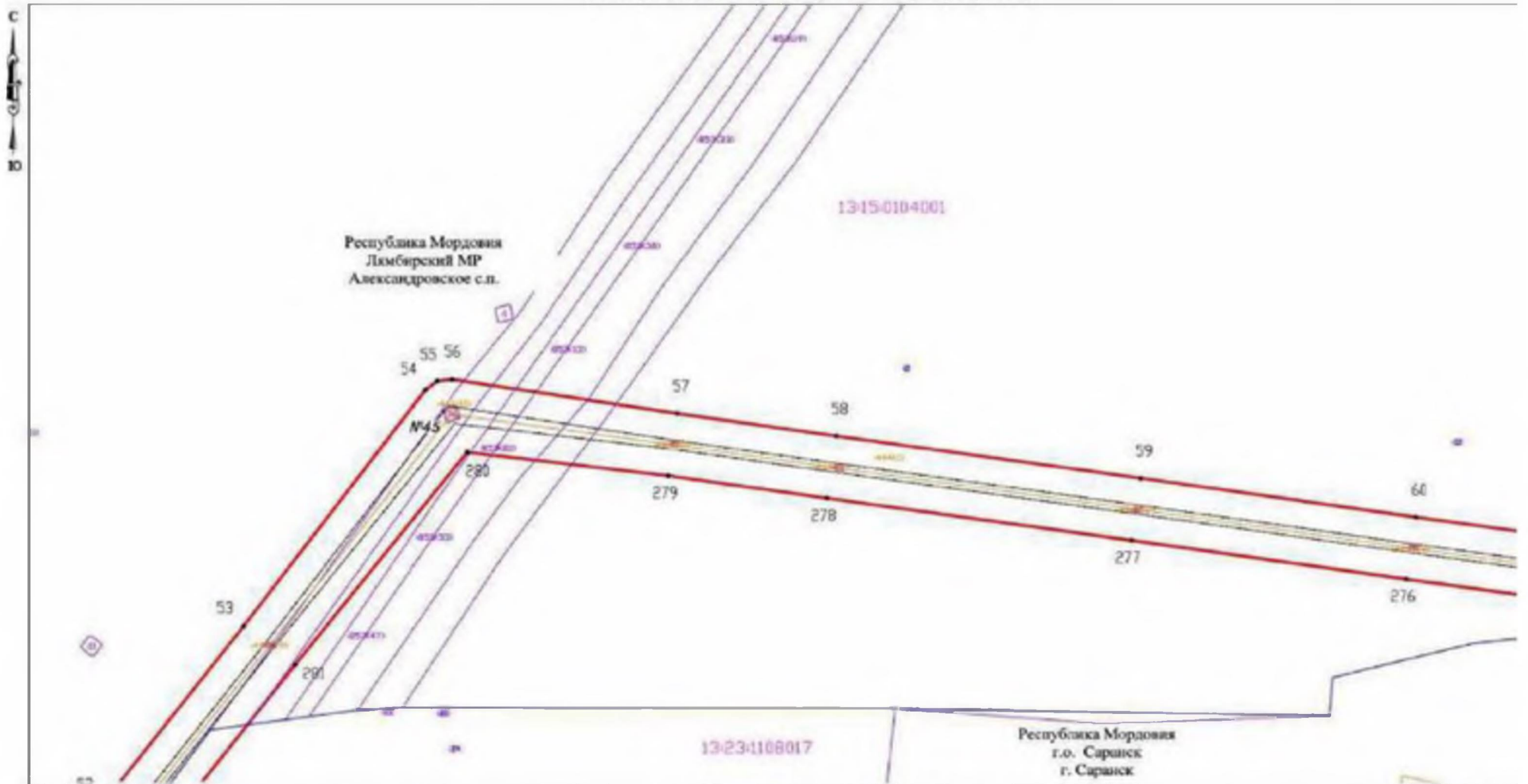
Схема расположения границ публичного сервитута (лист 7)



Условные обозначения

- | | | | |
|--------------|---|----|---|
| 1• | Обозначение поворотной точки границы публичного сервитута; | G6 | Кадастровый номер земельных участков по сведениям ЕГРН; |
| | Проектная граница публичного сервитута; | | Обозначение границ объектов капитального строительства по сведениям ЕГРН; |
| | Обозначение границ кадастрового квартала по сведениям ЕГРН; | | Кадастровый номер объектов капитального строительства по сведениям ЕГРН; |
| 13:23-000000 | Номер кадастрового квартала по сведениям ЕГРН; | | Линия ВЛ 35 кВ |
| | Обозначение границ земельных участков по сведениям ЕГРН; | №7 | Номер опоры линии ВЛ -35 кВ |

Схема расположения границ публичного сервитута (лист 8)



Условные обозначения

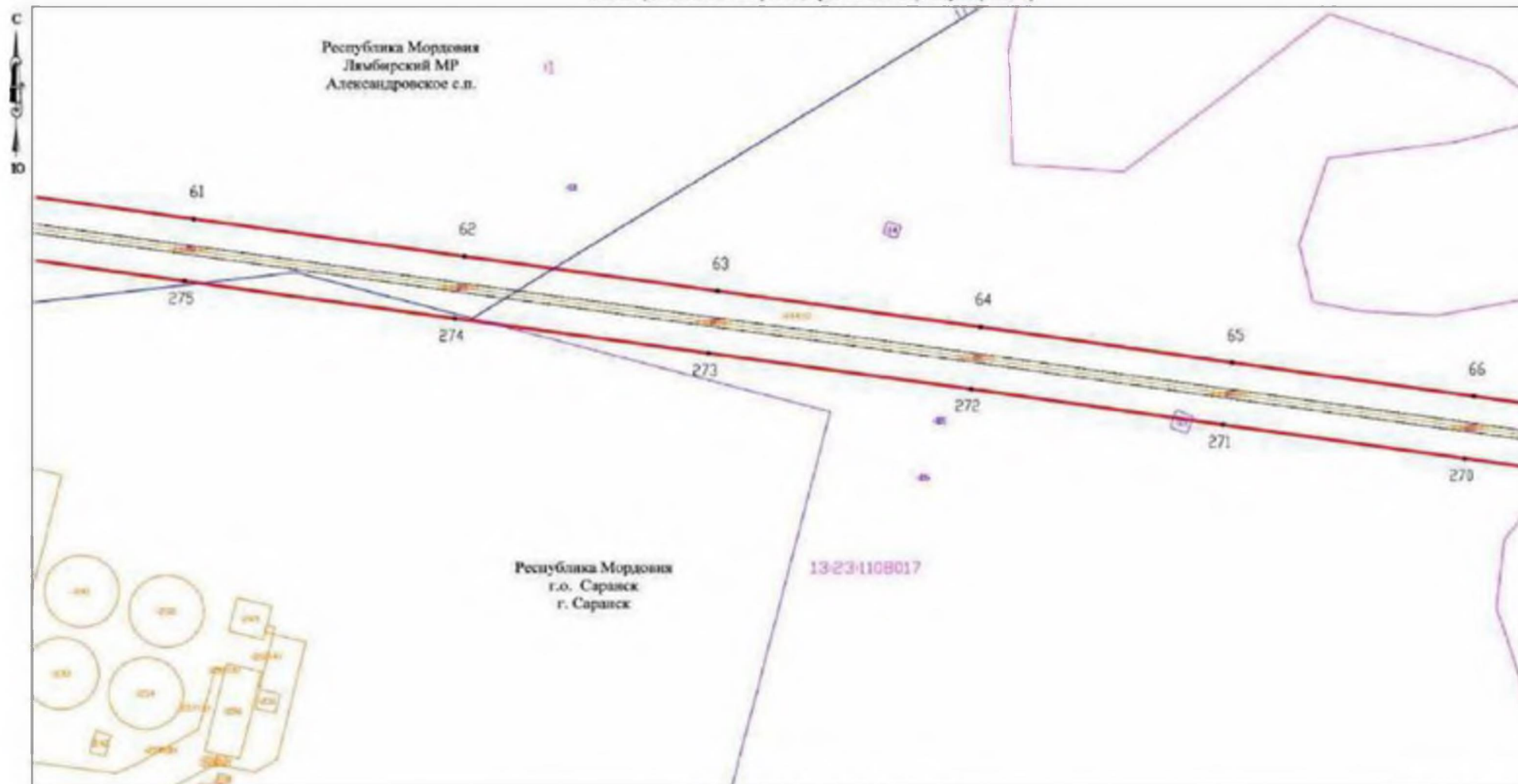
- 1 ● Обозначение поворотной точки границы публичного сервитута;
- Проектная граница публичного сервитута;
- Обозначение границ кадастрового квартала по сведениям ЕГРН;
- 1323-000000 Номер кадастрового квартала по сведениям ЕГРН;
- Обозначение границ земельных участков по сведениям ЕГРН;

Система координат МСК-13, зона 1

- 36 Кадастровый номер земельных участков по сведениям ЕГРН;
- Обозначение границ объектов капитального строительства по сведениям ЕГРН;
- 403 Кадастровый номер объектов капитального строительства по сведениям ЕГРН;
- Линия ВЛ 35 кВ
- №7 Номер опоры линии ВЛ -35 кВ

Масштаб 1:2000

Схема расположения границ публичного сервитута (лист 9)



Условные обозначения

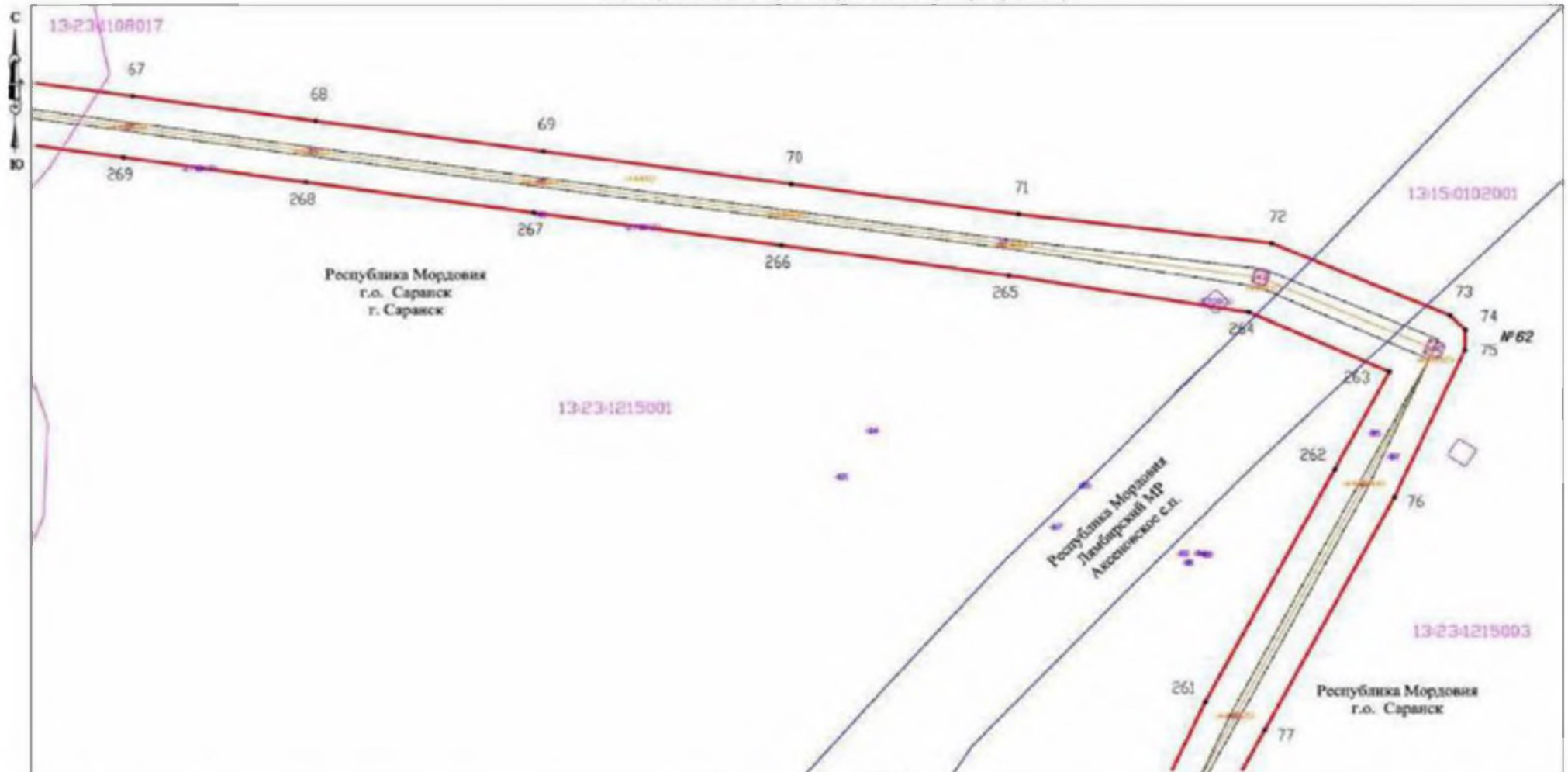
- 1 • Обозначение поворотной точки границы публичного сервитута;
- Проектная граница публичного сервитута;
- Обозначение границ кадастрового квартала по сведениям ЕГРН;
- 13:23:000000 Номер кадастрового квартала по сведениям ЕГРН;
- Обозначение границ земельных участков по сведениям ЕГРН;

Система координат МСК-13, зона 1

- 36 Кадастровый номер земельных участков по сведениям ЕГРН;
- Обозначение границ объектов капитального строительства по сведениям ЕГРН;
- 183 Кадастровый номер объектов капитального строительства по сведениям ЕГРН;
- Линия ВЛ 35 кВ
- №1 Номер опоры линии ВЛ-35 кВ

Масштаб 1:2000

Схема расположения границ публичного сервитута (лист 10)



Условные обозначения

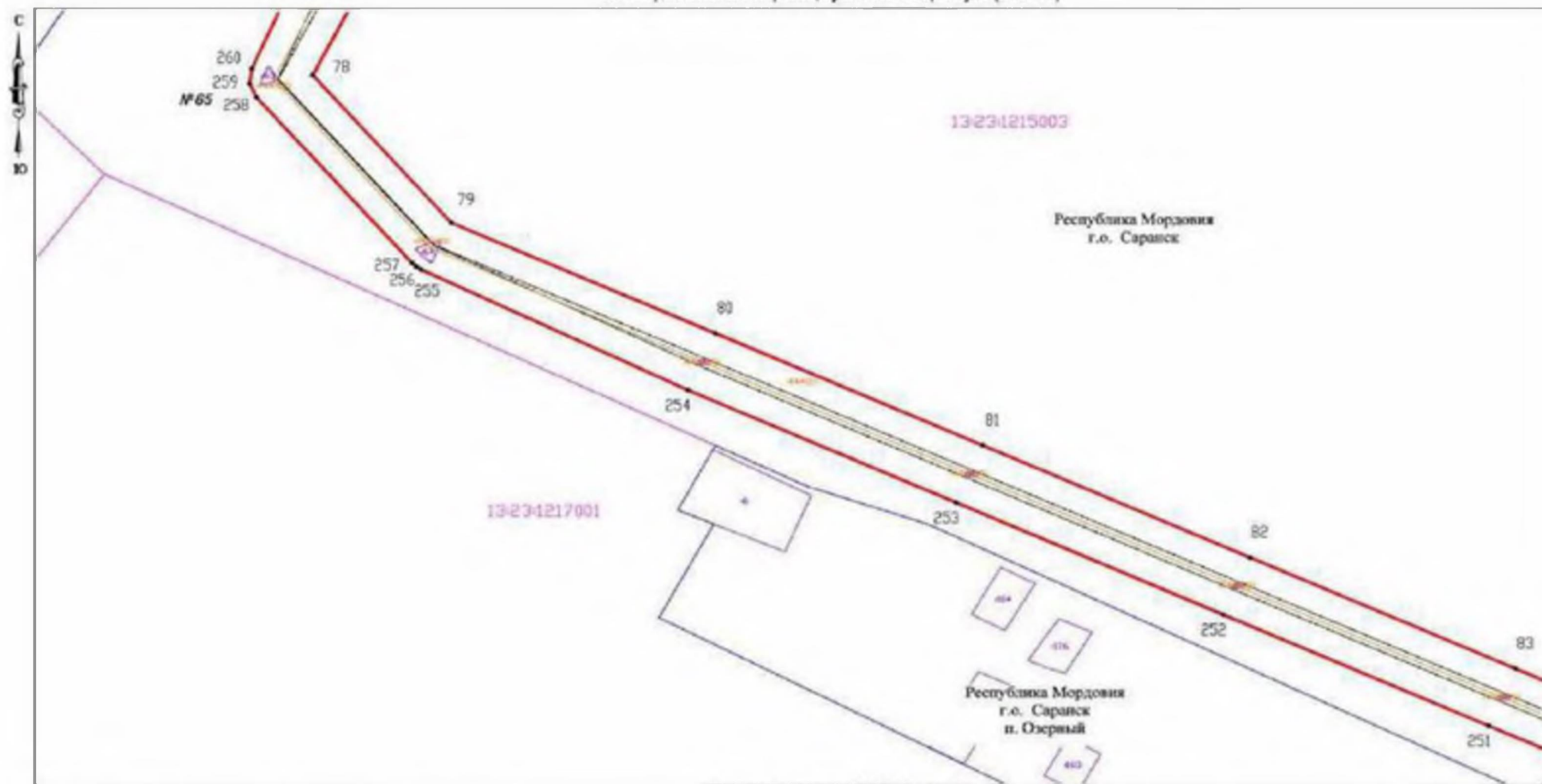
- 1 ● Обозначение поворотной точки границы публичного сервитута;
- Проектная граница публичного сервитута;
- Обозначение границ кадастрового квартала по сведениям ЕГРН;
- 13:23:000000 Номер кадастрового квартала по сведениям ЕГРН;
- Обозначение границ земельных участков по сведениям ЕГРН;

Система координат МСК-13, зона 1

Масштаб 1:2000

- 06 Кадастровый номер земельных участков по сведениям ЕГРН;
- Обозначение границ объектов капитального строительства по сведениям ЕГРН;
- 003 Кадастровый номер объектов капитального строительства по сведениям ЕГРН;
- Линия ВЛ 35 кВ
- №7 Номер опоры линии ВЛ -35 кВ

Схема расположения границ публичного сервитута (лист 11)



Условные обозначения

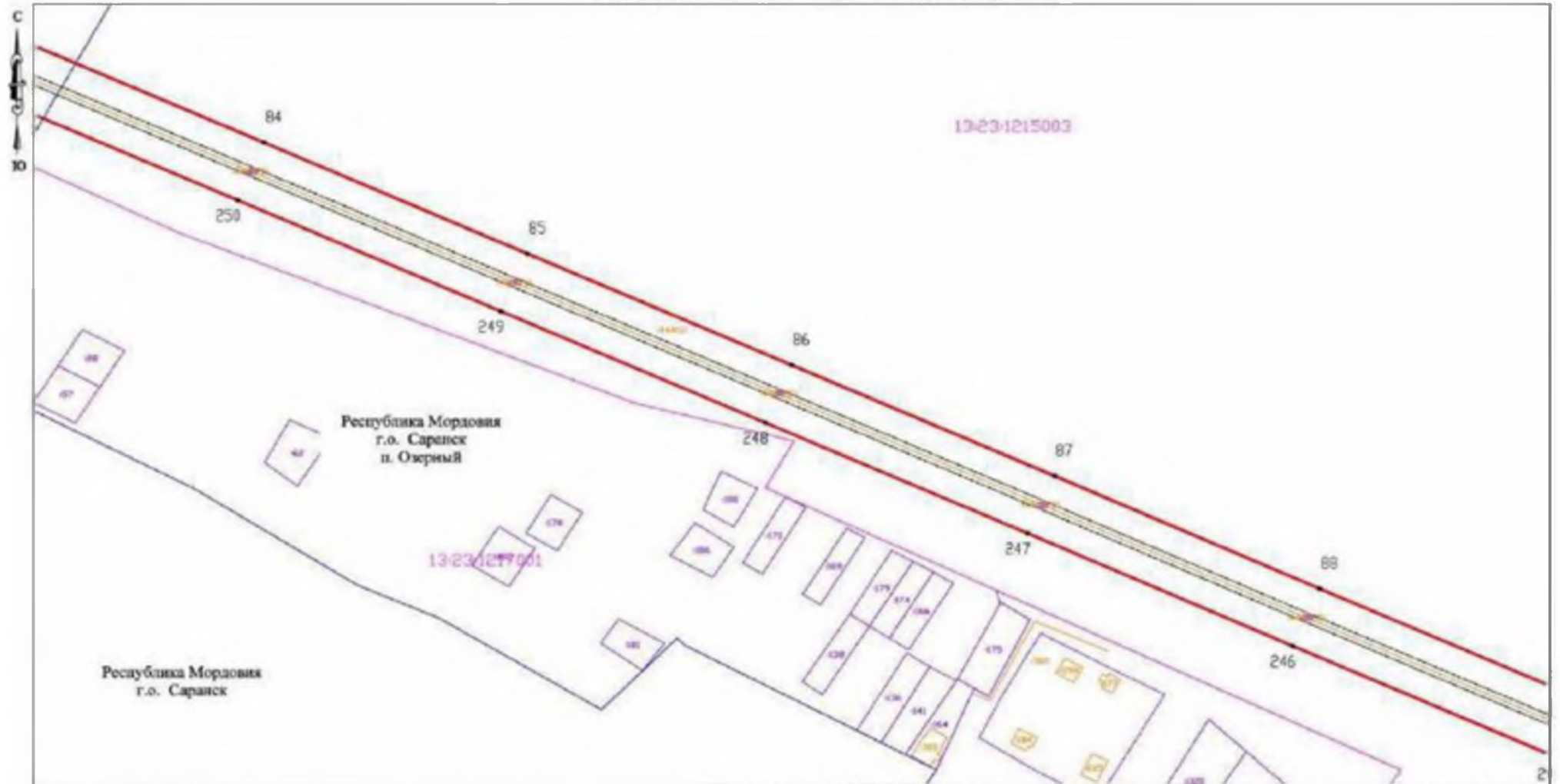
- 1 • Обозначение поворотной точки границы публичного сервитута;
- Проектная граница публичного сервитута;
- Обозначение границ кадастрового квартала по сведениям ЕГРН;
- 13-23-000000 Номер кадастрового квартала по сведениям ЕГРН;
- Обозначение границ земельных участков по сведениям ЕГРН;

Система координат МСК-13, зона 1

Масштаб 1:2000

- 06 Кадастровый номер земельных участков по сведениям ЕГРН;
- Обозначение границ объектов капитального строительства по сведениям ЕГРН;
- 403 Кадастровый номер объектов капитального строительства по сведениям ЕГРН;
- Линия ВЛ 35 кВ
- №1 Номер опоры линии ВЛ -35 кВ

Схема расположения границ публичного сервитута (лист 12)



Условные обозначения

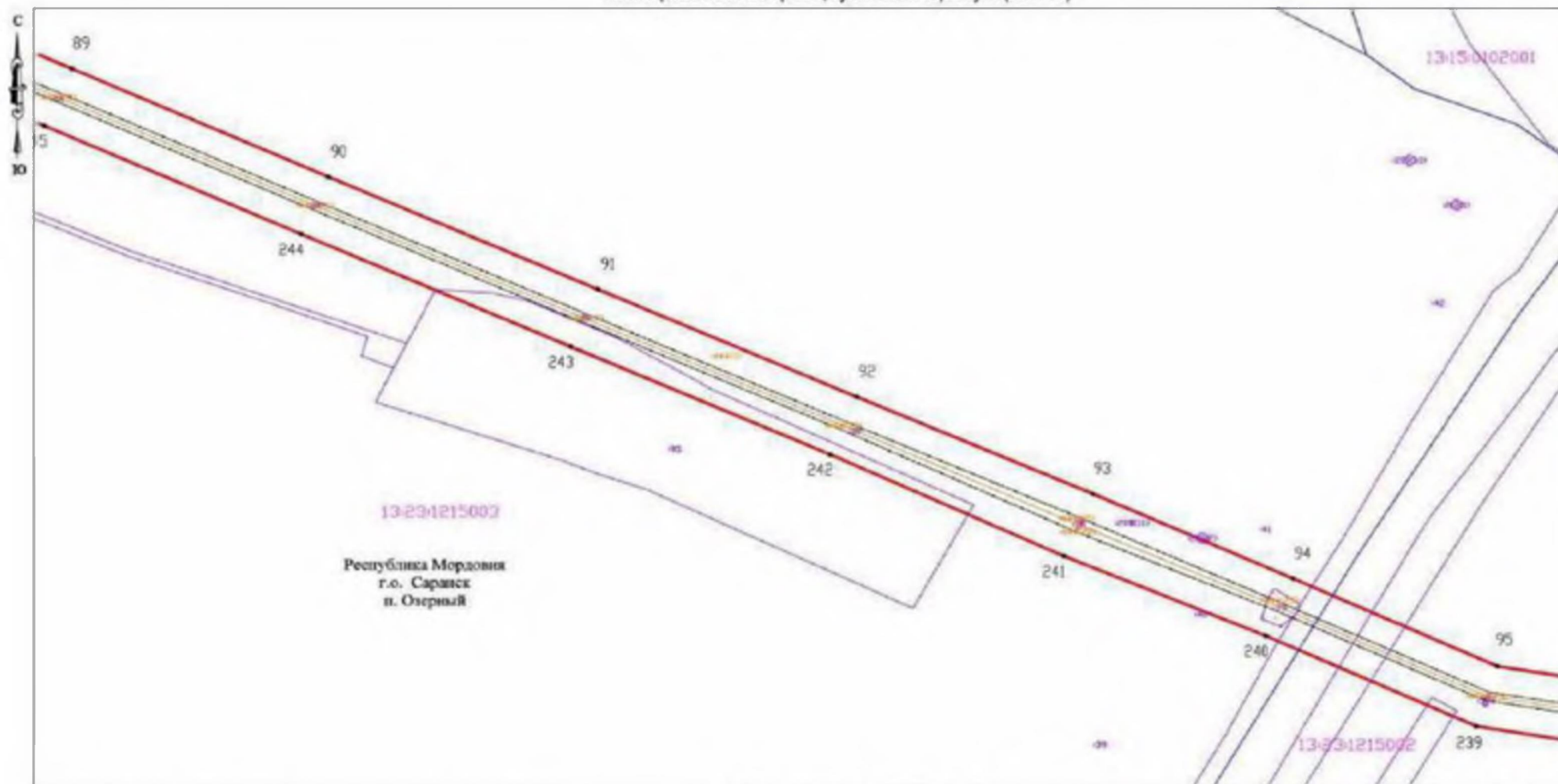
- 1 • Обозначение поворотной точки границ публичного сервитута;
- Проектируемая граница публичного сервитута;
- Обозначение границ кадастрового квартала по сведениям ЕГРН;
- 13-23/009000 Номер кадастрового квартала по сведениям ЕГРН;
- Обозначение границ земельных участков по сведениям ЕГРН;

Система координат МСК-13, зона 1

Масштаб 1:2000

- 36 Кадастровый номер земельных участков по сведениям ЕГРН;
- Обозначение границ объектов капитального строительства по сведениям ЕГРН;
- 103 Кадастровый номер объектов капитального строительства по сведениям ЕГРН;
- Линия ВЛ 35 кВ
- №1 Номер опоры линии ВЛ -35 кВ

Схема расположения границ публичного сервитута (лист 13)



Условные обозначения

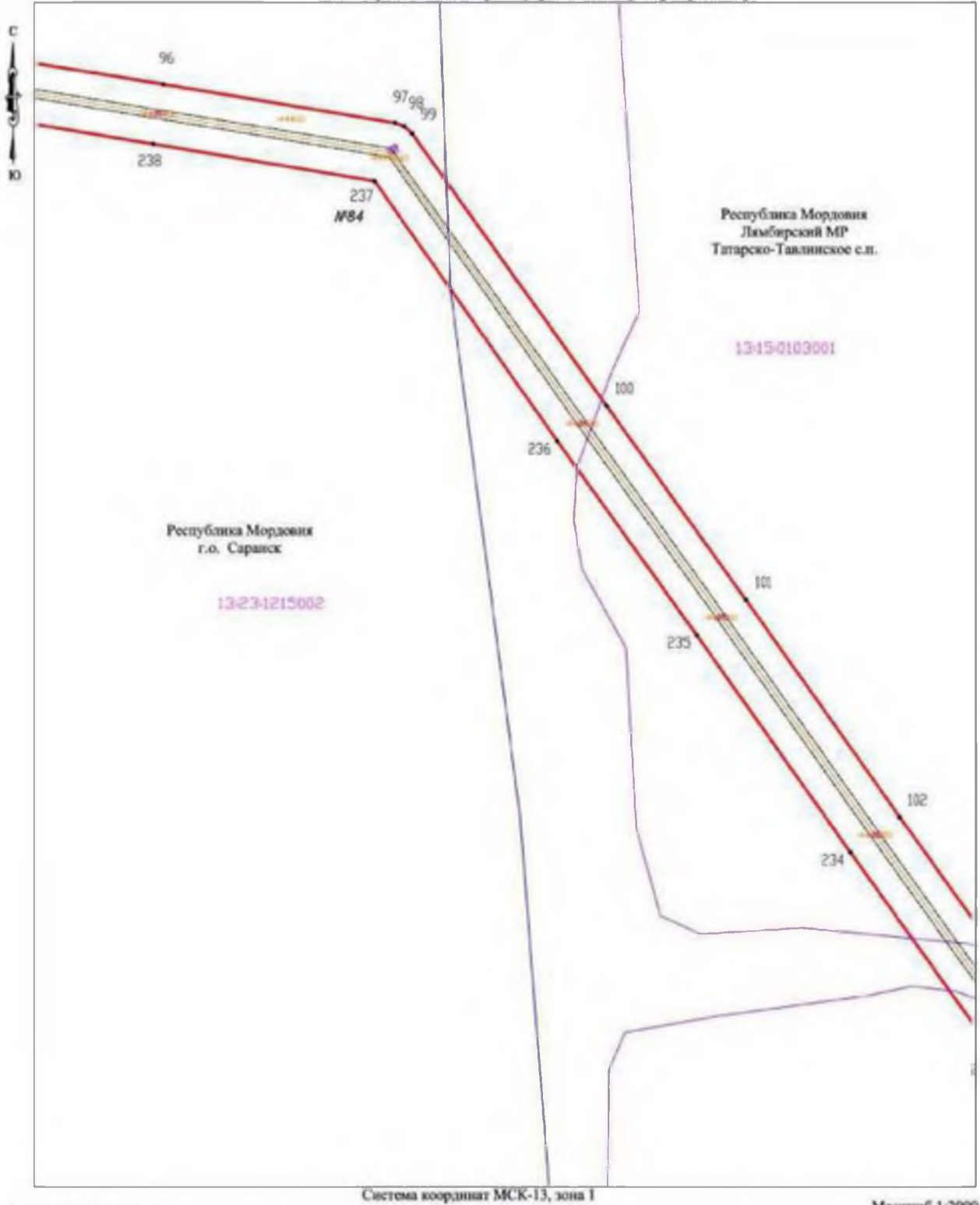
- 1 ● Обозначение поворотной точки границы публичного сервитута;
- Проектная граница публичного сервитута;
- Обозначение границ кадастрового квартала по сведениям ЕГРН;
- 13:23:000000 Номер кадастрового квартала по сведениям ЕГРН;
- Обозначение границ земельных участков по сведениям ЕГРН;

Система координат МСК-13, зона 1

Масштаб 1:2000

- 06 Кадастровый номер земельных участков по сведениям ЕГРН;
- Обозначение границ объектов капитального строительства по сведениям ЕГРН;
- 003 Кадастровый номер объектов капитального строительства по сведениям ЕГРН;
- Линия ВЛ 35 кВ
- №1 Номер опоры линии ВЛ -35 кВ

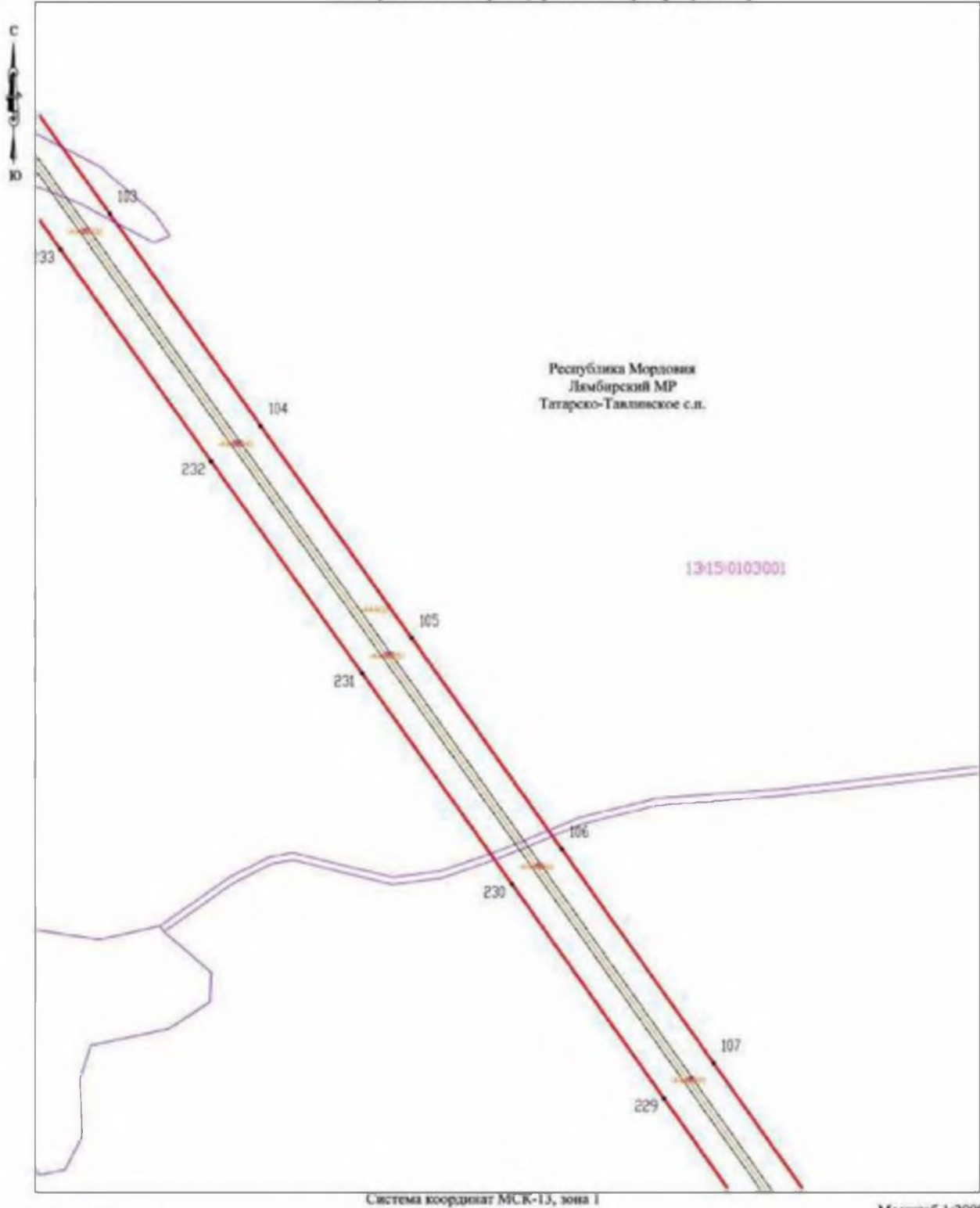
Схема расположения границ публичного сервитута (лист 14)



Условные обозначения

- | | | | |
|--------------|---|-----|---|
| 1 ● | Обозначение поворотной точки границы публичного сервитута; | 96 | Кадастровый номер земельных участков по сведениям ЕГРН; |
| — | Проектная граница публичного сервитута; | — | Обозначение границ объектов капитального строительства по сведениям ЕГРН; |
| — | Обозначение границ кадастрового квартала по сведениям ЕГРН; | 100 | Кадастровый номер объектов капитального строительства по сведениям ЕГРН; |
| 13-23-000000 | Номер кадастрового квартала по сведениям ЕГРН; | — | Линия ВЛ 35 кВ |
| — | Обозначение границ земельных участков по сведениям ЕГРН; | №7 | Номер опоры линии ВЛ -35 кВ |

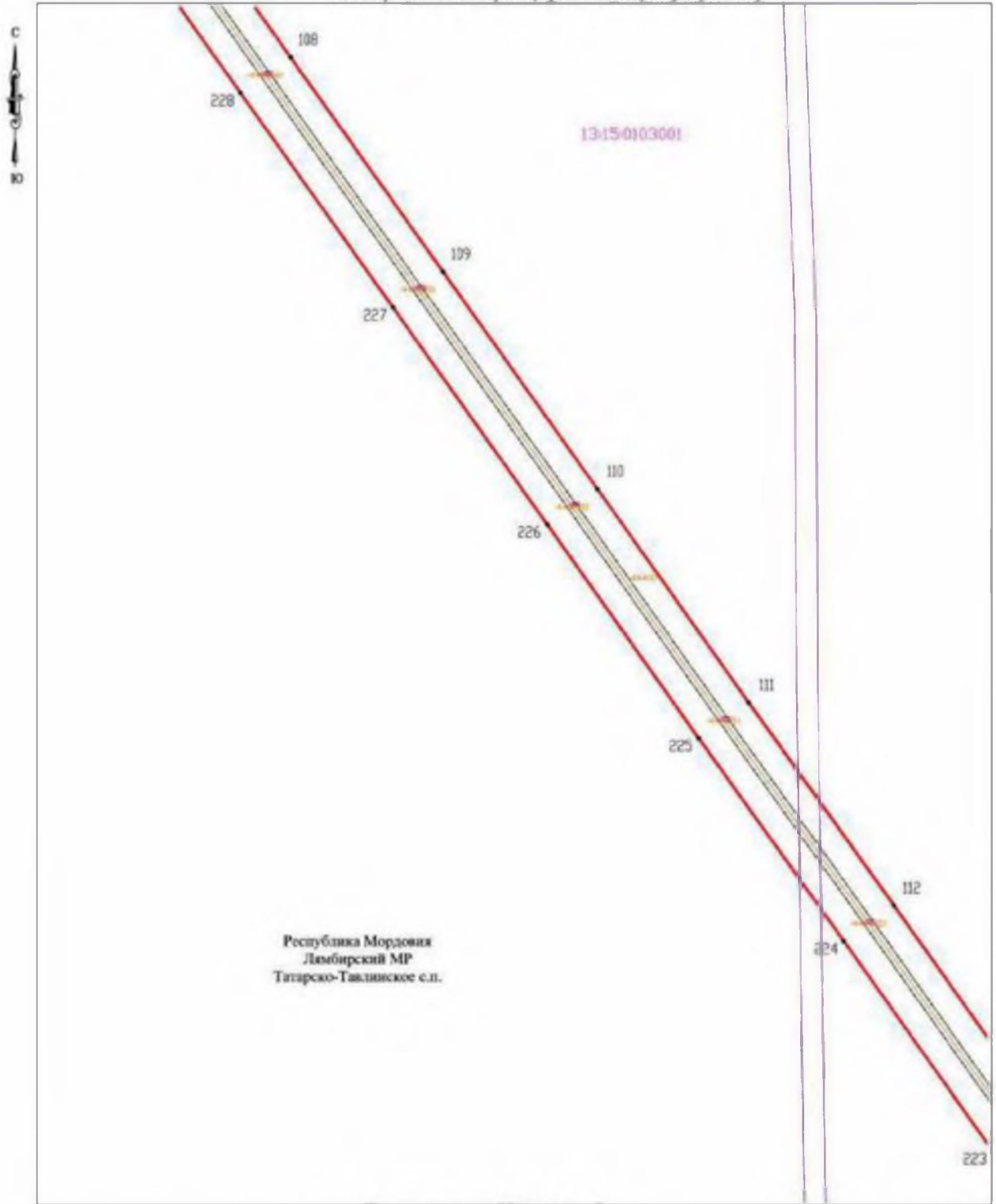
Схема расположения границ публичного сервитута (лист 15)



Условные обозначения

- | | | | |
|--------------|---|----|---|
| 1 ● | Обозначение поворотной точки границы публичного сервитута; | 06 | Кадастровый номер земельных участков по сведениям ЕГРН; |
| — | Проектная граница публичного сервитута; | — | Обозначение границ объектов капитального строительства по сведениям ЕГРН; |
| — | Обозначение границ кадастрового квартала по сведениям ЕГРН; | 03 | Кадастровый номер объектов капитального строительства по сведениям ЕГРН; |
| 13:23:000000 | Номер кадастрового квартала по сведениям ЕГРН; | — | Линия ВЛ 35 кВ |
| — | Обозначение границ земельных участков по сведениям ЕГРН; | №7 | Номер опоры линии ВЛ -35 кВ |

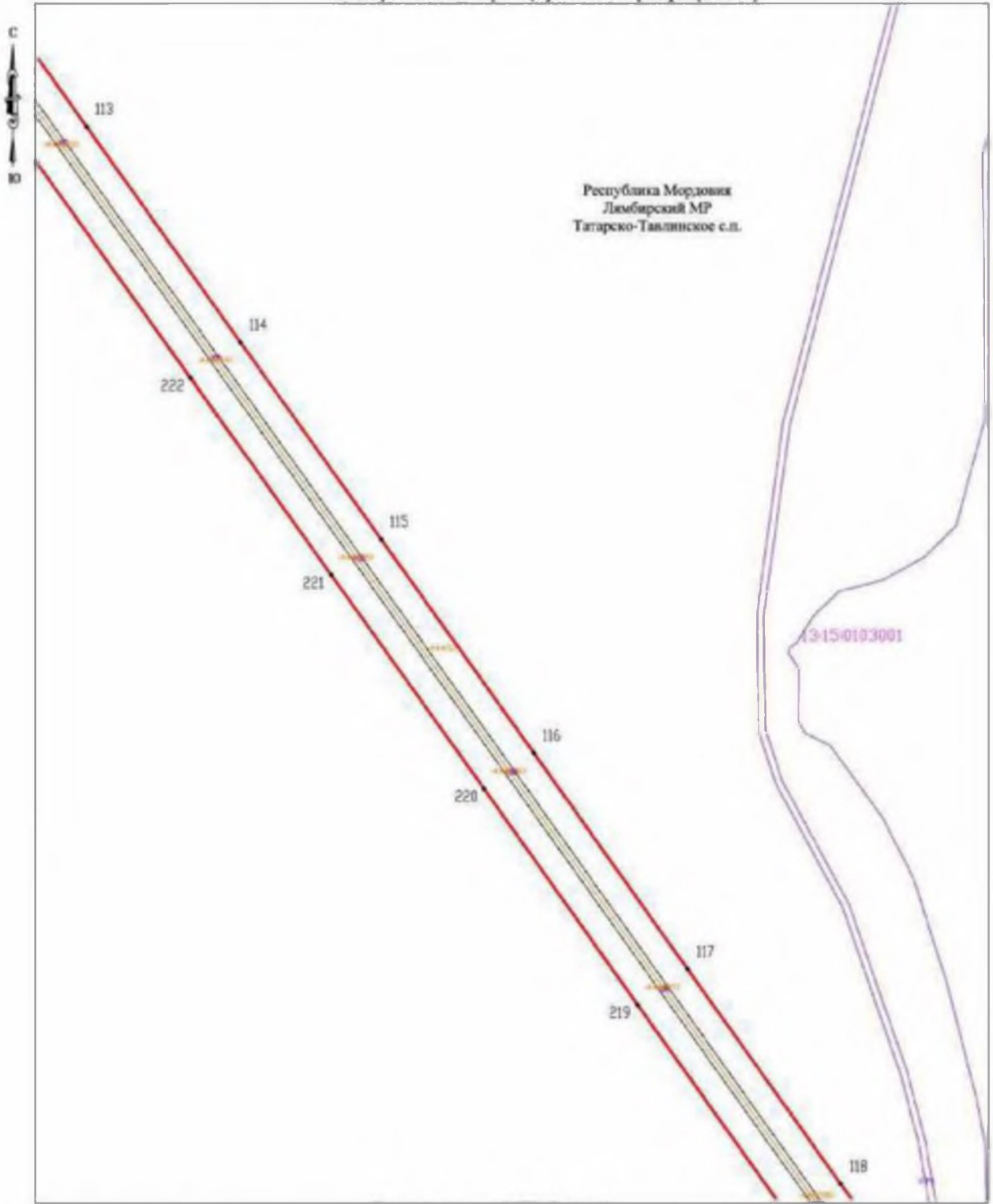
Схема расположения границ публичного сервитута (лист 16)



Условные обозначения

- | | | | |
|---------------|---|-----|---|
| 1• | Обозначение поворотной точки границы публичного сервитута; | 06 | Кадастровый номер земельных участков по сведениям ЕГРН; |
| | Проектная граница публичного сервитута; | | Обозначение границ объектов капитального строительства по сведениям ЕГРН; |
| | Обозначение границ кадастрового квартала по сведениям ЕГРН; | 083 | Кадастровый номер объектов капитального строительства по сведениям ЕГРН; |
| 13:15:0103001 | Номер кадастрового квартала по сведениям ЕГРН; | | Линия ВЛ 35 кВ |
| | Обозначение границ земельных участков по сведениям ЕГРН; | №1 | Номер опоры линии ВЛ -35 кВ |

Схема расположения границ публичного сервитута (лист 17)



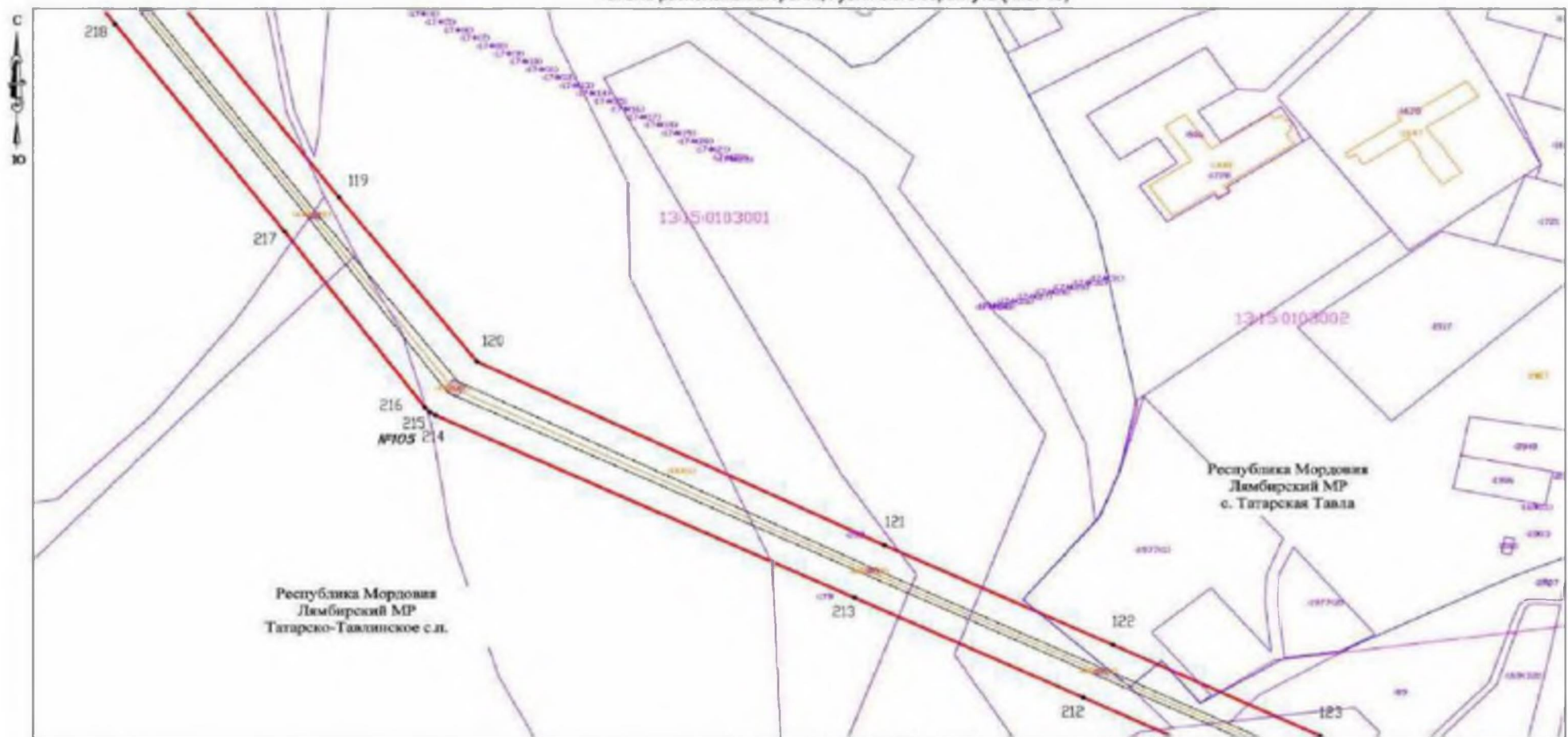
Условные обозначения

- | | | | |
|--------------|---|----|---|
| 1● | Обозначение поворотной точки границы публичного сервитута; | 06 | Кадастровый номер земельных участков по сведениям ЕГРН; |
| — | Проектная граница публичного сервитута; | — | Обозначение границ объектов капитального строительства по сведениям ЕГРН; |
| — | Обозначение границ кадастрового квартала по сведениям ЕГРН; | 07 | Кадастровый номер объектов капитального строительства по сведениям ЕГРН; |
| 13-25-000000 | Номер кадастрового квартала по сведениям ЕГРН; | — | Линия ВЛ 35 кВ |
| — | Обозначение границ земельных участков по сведениям ЕГРН; | №1 | Номер опоры линии ВЛ -35 кВ |

Система координат МСК-13, зона I

Масштаб 1:2000

Схема расположения границ публичного сервитута (лист 18)



Условные обозначения

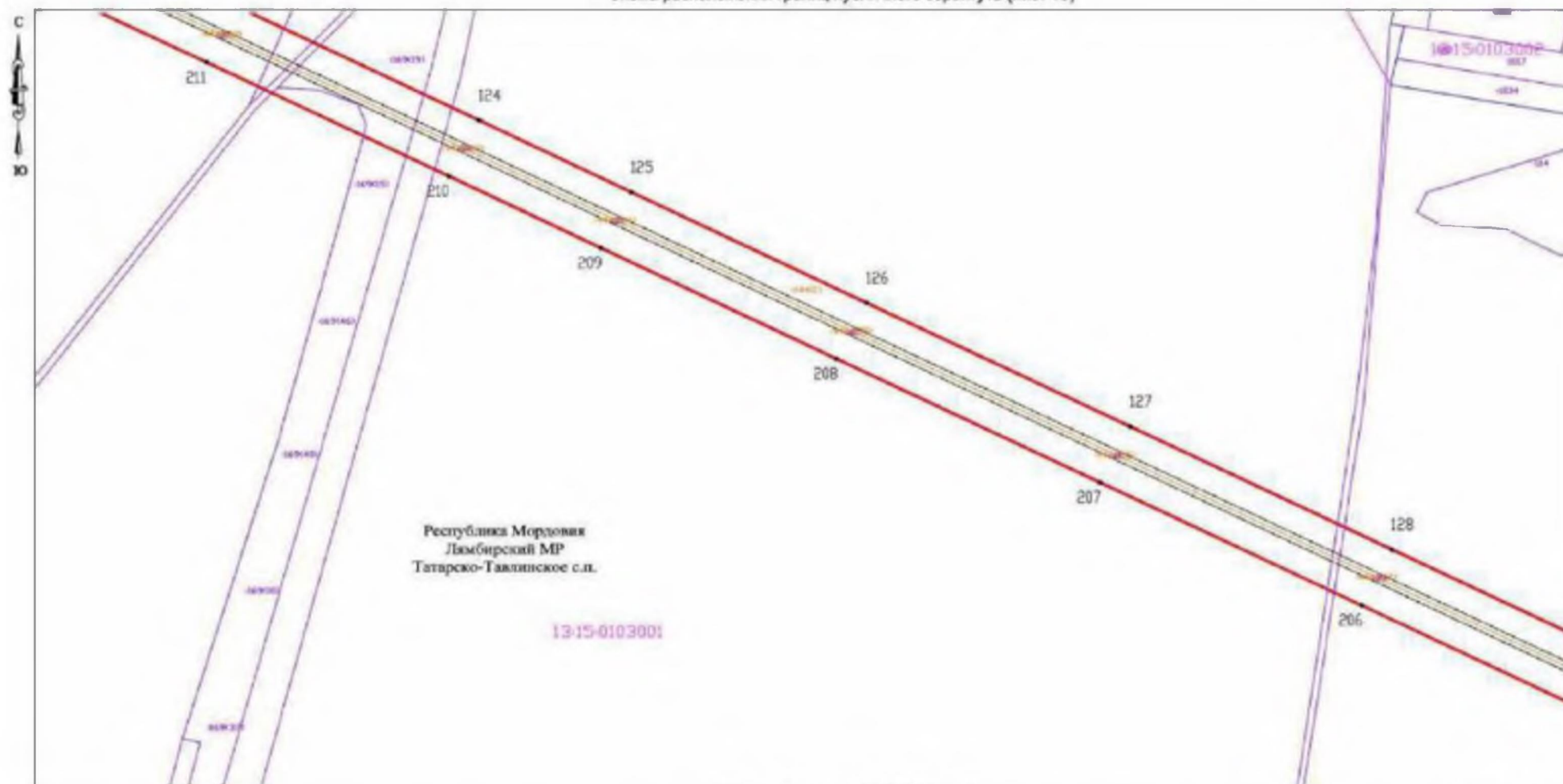
- 1 ● Обозначение поворотной точки границы публичного сервитута;
- Проектная граница публичного сервитута;
- Обозначение границ кадастрового квартала по сведениям ЕГРН;
- 13:23:000008 Номер кадастрового квартала по сведениям ЕГРН;
- Обозначение границ земельных участков по сведениям ЕГРН;

Система координат МСК-13, зона I

Масштаб 1:2000

- 36 Кадастровый номер земельных участков по сведениям ЕГРН;
- Обозначение границ объектов капитального строительства по сведениям ЕГРН;
- 103 Кадастровый номер объектов капитального строительства по сведениям ЕГРН;
- Линия ВЛ 35 кВ
- №1 Номер опоры линии ВЛ -35 кВ

Схема расположения границ публичного сервитута (лист 19)



Условные обозначения

- Обозначение поворотной точки границы публичного сервитута;
- Проектная граница публичного сервитута;
- Обозначение границ кадастрового квартала по сведениям ЕГРН;
- 13-15-0103001 Номер кадастрового квартала по сведениям ЕГРН;
- Обозначение границ земельных участков по сведениям ЕГРН;

Система координат МСК-13, зона 1

Масштаб 1:2000

- 36 Кадастровый номер земельных участков по сведениям ЕГРН;
- Обозначение границ объектов капитального строительства по сведениям ЕГРН;
- 38 Кадастровый номер объектов капитального строительства по сведениям ЕГРН;
- Линия ВЛ 35 кВ
- №/ Номер опоры линии ВЛ -35 кВ

Схема расположения границ публичного сервитута (лист 20)



Условные обозначения

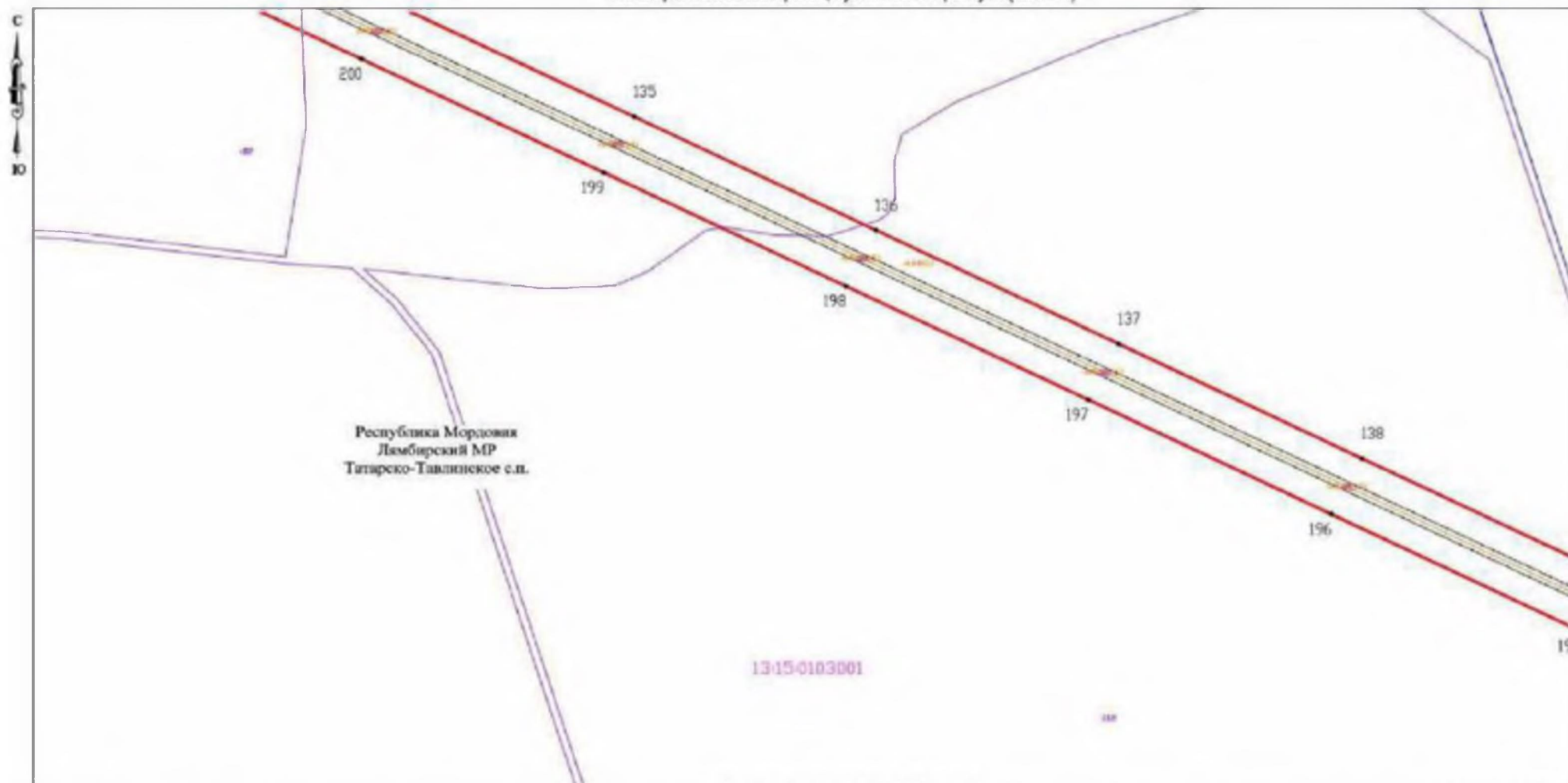
- 1 • Обозначение поворотной точки границы публичного сервитута;
- Проектная граница публичного сервитута;
- Обозначение границ кадастрового квартала по сведениям ЕГРН;
- 13:23:050000 Номер кадастрового квартала по сведениям ЕГРН;
- Обозначение границ земельных участков по сведениям ЕГРН;

Система координат МСК-13, зона 1

- 136 Кадастровый номер земельных участков по сведениям ЕГРН;
- Обозначение границ объектов капитального строительства по сведениям ЕГРН;
- 403 Кадастровый номер объектов капитального строительства по сведениям ЕГРН;
- Линия ВЛ 35 кВ
- №7 Номер опоры линии ВЛ -35 кВ

Масштаб 1:2000

Схема расположения границ публичного сервитута (лист 21)



Условные обозначения

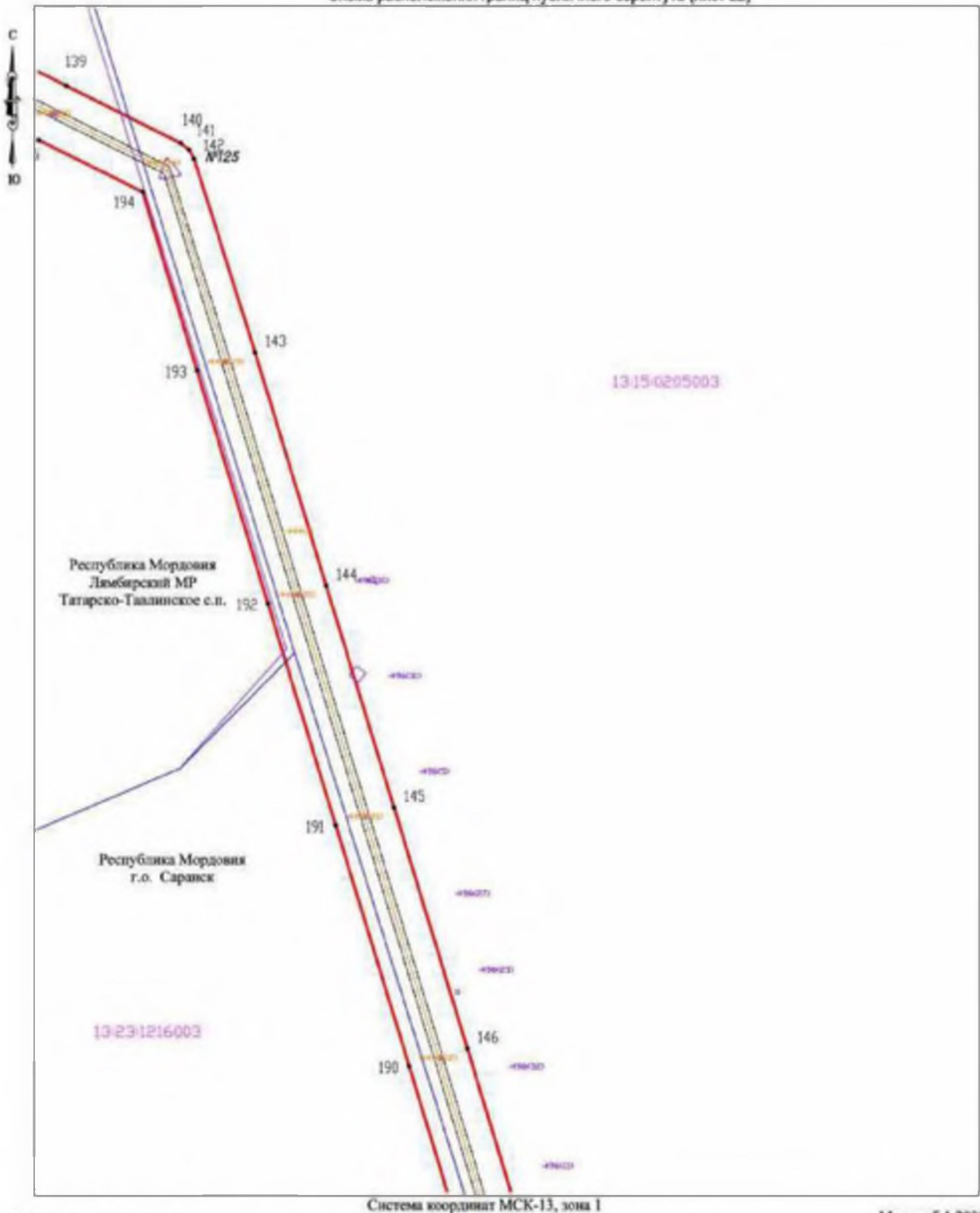
- 1 ● Обозначение поворотной точки границы публичного сервитута;
- Проектная граница публичного сервитута;
- Обозначение границ кадастрового квартала по сведениям ЕГРН;
- 13:03:00000 Номер кадастрового квартала по сведениям ЕГРН;
- Обозначение границ земельных участков по сведениям ЕГРН;

Система координат МСК-13, зона 1

Масштаб 1:2000

- 06 Кадастровый номер земельных участков по сведениям ЕГРН;
- Обозначение границ объектов капитального строительства по сведениям ЕГРН;
- 103 Кадастровый номер объектов капитального строительства по сведениям ЕГРН;
- Линия ВЛ 35 кВ
- №1 Номер опоры линии ВЛ -35 кВ

Схема расположения границ публичного сервитута (лист 22)



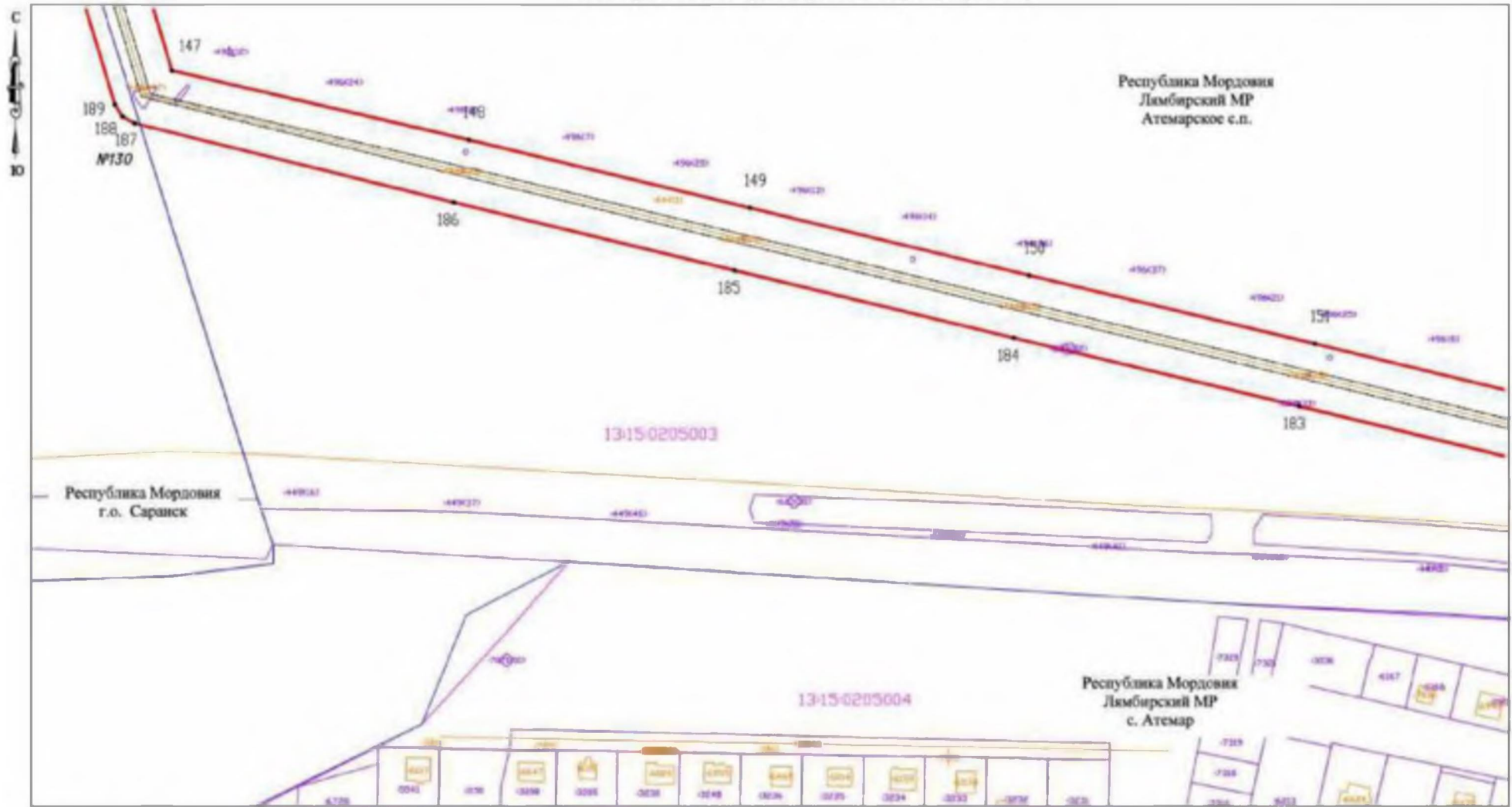
Условные обозначения

- 1 ● Обозначение поворотной точки границы публичного сервитута;
- Прокладная граница публичного сервитута;
- Обозначение границ кадастрового квартала по сведениям ЕГРН;
- 13:23:000000 Номер кадастрового квартала по сведениям ЕГРН;
- Обозначение границ земельных участков по сведениям ЕГРН;

- 06 Кадастровый номер земельных участков по сведениям ЕГРН;
- Обозначение границ объектов капитального строительства по сведениям ЕГРН;
- 03 Кадастровый номер объектов капитального строительства по сведениям ЕГРН;
- Линия ВЛ 35 кВ
- №1 Номер опоры линии ВЛ -35 кВ

Масштаб 1:2000

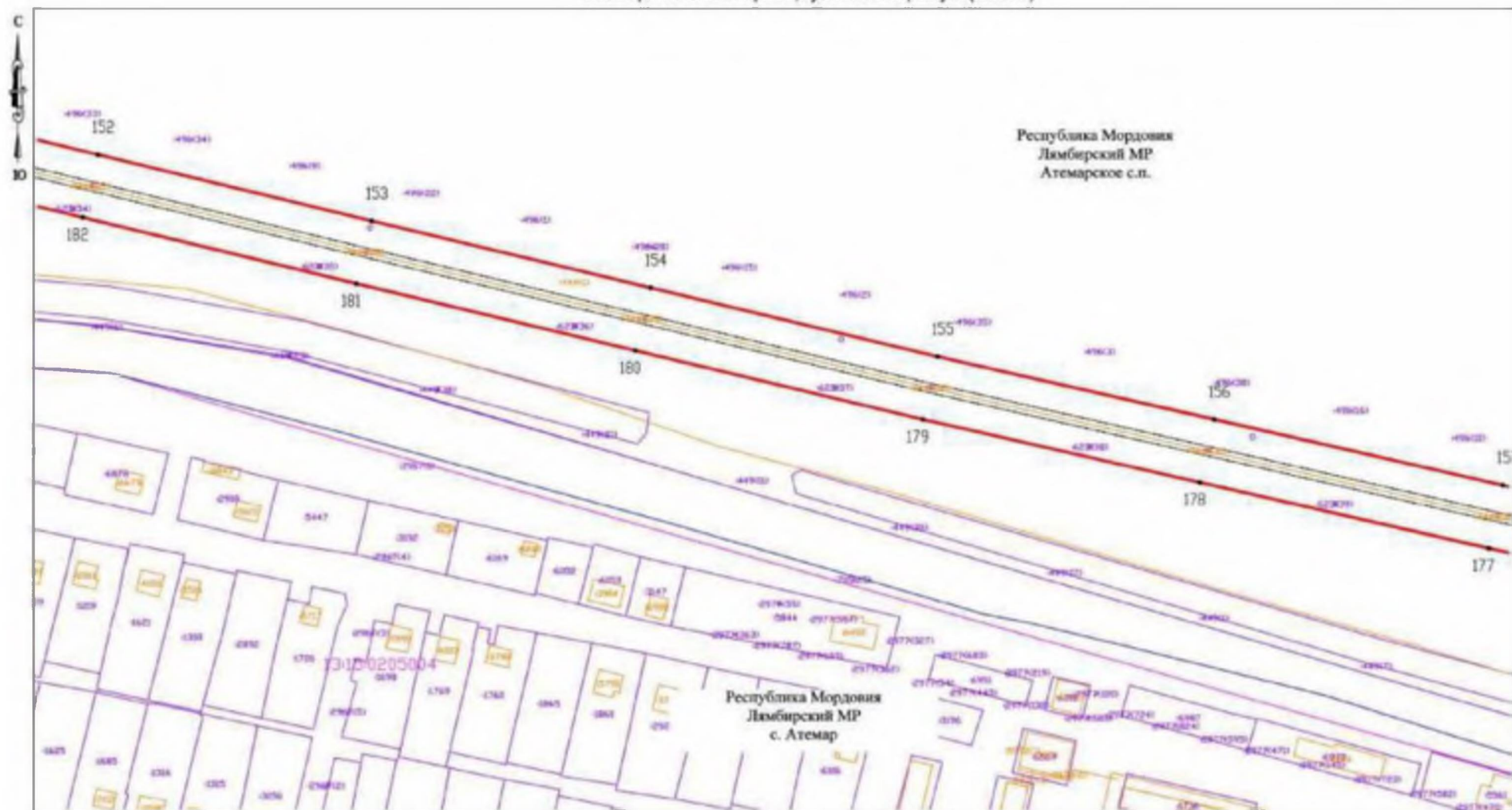
Схема расположения границ публичного сервитута (лист 23)



Условные обозначения

- | | | | |
|--------------|---|-----|---|
| 1 • | Обозначение поворотной точки границы публичного сервитута; | 05 | Кадастровый номер земельных участков по сведениям ЕГРН; |
| | Проектная граница публичного сервитута; | | Обозначение границ объектов капитального строительства по сведениям ЕГРН; |
| | Обозначение границ кадастрового квартала по сведениям ЕГРН; | 003 | Кадастровый номер объектов капитального строительства по сведениям ЕГРН; |
| 13:23:000000 | Номер кадастрового квартала по сведениям ЕГРН; | | Линия ВЛ 35 кВ |
| | Обозначение границ земельных участков по сведениям ЕГРН; | №7 | Номер озоны линии ВЛ -35 кВ |

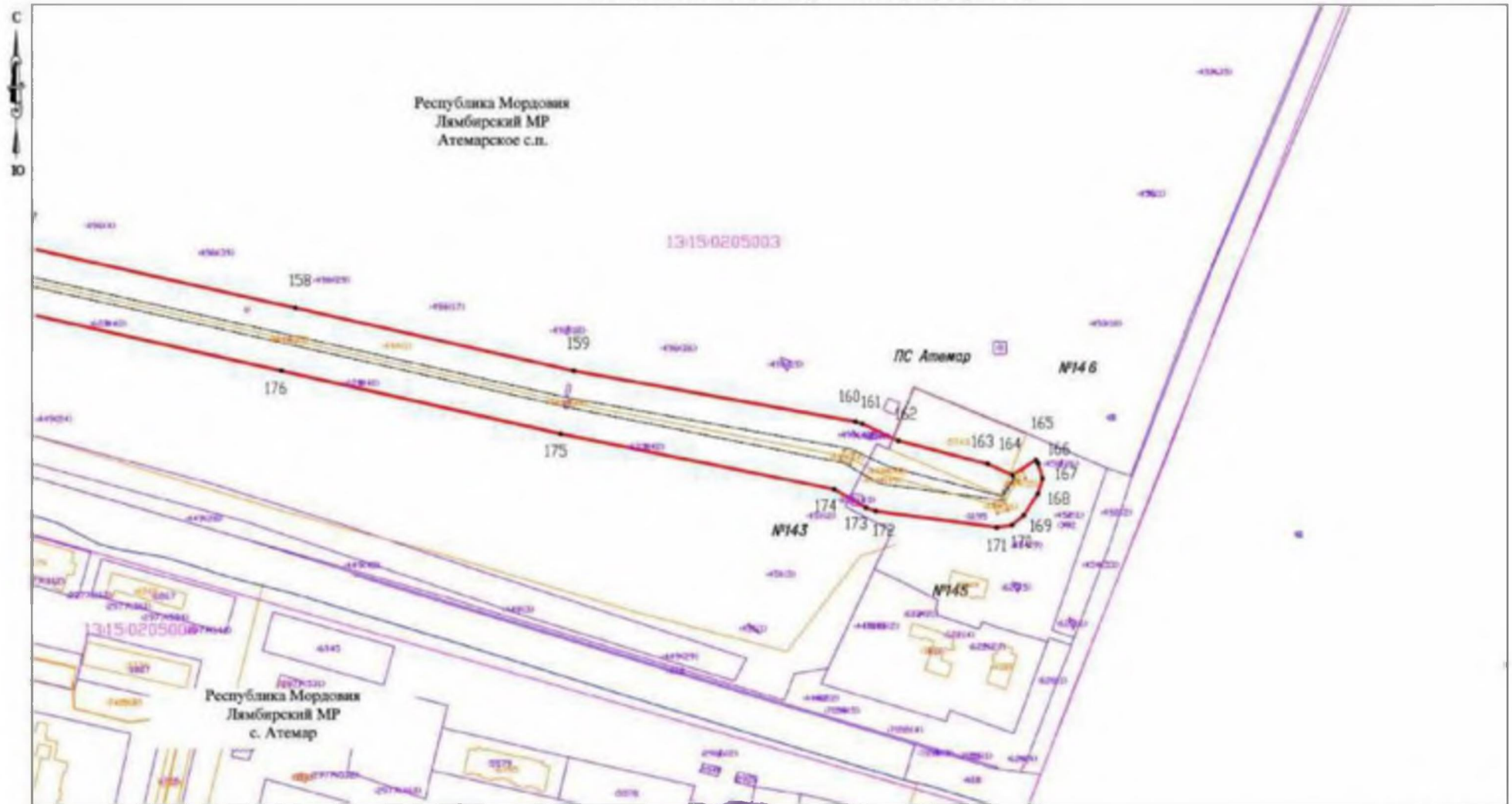
Схема расположения границ публичного сервитута (лист 24)



Условные обозначения

- | | | | |
|--------------|---|-----|---|
| 1 ● | Обозначение поворотной точки границы публичного сервитута; | 36 | Кадастровый номер земельных участков по сведениям ЕГРН; |
| | Проектная граница публичного сервитута; | | Обозначение границ объектов капитального строительства по сведениям ЕГРН; |
| | Обозначение границ кадастрового квартала по сведениям ЕГРН; | 003 | Кадастровый номер объектов капитального строительства по сведениям ЕГРН; |
| 13:23:000000 | Номер кадастрового квартала по сведениям ЕГРН; | | Линия ВЛ 35 КВ |
| | Обозначение границ земельных участков по сведениям ЕГРН; | №1 | Номер опоры линии ВЛ -35 кВ |

Схема расположения границ публичного сервитута (лист 25)



Условные обозначения

- | | | | |
|--------------|---|-----|---|
| 1 ● | Обозначение поворотной точки границ публичного сервитута; | 06 | Кадастровый номер земельных участков по сведениям ЕГРН; |
| | Проектная граница публичного сервитута; | | Обозначение границ объектов капитального строительства по сведениям ЕГРН; |
| | Обозначение границ кадастрового квартала по сведениям ЕГРН; | 002 | Кадастровый номер объектов капитального строительства по сведениям ЕГРН; |
| 13:23:000000 | Номер кадастрового квартала по сведениям ЕГРН; | | Линия ВЛ 35 кВ |
| | Обозначение границ земельных участков по сведениям ЕГРН; | №7 | Номер опоры линии ВЛ -35 кВ |

Перечень
координат характерных точек границ публичного сервитута в системе
координат, установленной для ведения Единого государственного реестра
недвижимости

Система координат <u>МСК-13, зона I</u>				
Площадь публичного сервитута: 670089 кв.м				
Обозначение характерных точек границ	Координаты, м		Метод определения координат характерной точки	Средняя квадратическая погрешность положения характерной точки (M _i), м
	X	Y		
1	2	3	4	5
1	395469.86	1292789.04	метод спутниковых геодезических измерений (определений)	0.10
2	395476.92	1292778.01	метод спутниковых геодезических измерений (определений)	0.10
3	395479.90	1292774.62	метод спутниковых геодезических измерений (определений)	0.10
4	395483.76	1292772.26	метод спутниковых геодезических измерений (определений)	0.10
5	395577.49	1292733.03	метод спутниковых геодезических измерений (определений)	0.10
6	395637.06	1292676.30	метод спутниковых геодезических измерений (определений)	0.10
7	395705.08	1292613.34	метод спутниковых геодезических измерений (определений)	0.10
8	395711.13	1292609.93	метод спутниковых геодезических измерений (определений)	0.10
9	395718.06	1292609.61	метод спутниковых геодезических измерений (определений)	0.10
10	395805.61	1292626.21	метод спутниковых геодезических измерений (определений)	0.10
11	395809.84	1292627.69	метод спутниковых геодезических измерений (определений)	0.10
12	395813.45	1292630.37	метод спутниковых геодезических измерений (определений)	0.10
13	395887.90	1292705.21	метод спутниковых геодезических измерений (определений)	0.10
14	395956.32	1292817.98	метод спутниковых геодезических измерений (определений)	0.10
15	396036.03	1292943.93	метод спутниковых геодезических измерений (определений)	0.10
16	396115.38	1293065.44	метод спутниковых геодезических измерений (определений)	0.10
17	396223.36	1293128.36	метод спутниковых геодезических измерений (определений)	0.10
18	396296.88	1293169.80	метод спутниковых геодезических измерений (определений)	0.10
19	396343.18	1293195.63	метод спутниковых геодезических измерений (определений)	0.10
20	396396.59	1293225.92	метод спутниковых геодезических измерений (определений)	0.10
21	396487.29	1293276.86	метод спутниковых геодезических измерений (определений)	0.10
22	396592.45	1293336.15	метод спутниковых геодезических измерений (определений)	0.10
23	396595.44	1293338.37	метод спутниковых геодезических измерений (определений)	0.10
24	396597.80	1293341.26	метод спутниковых геодезических измерений (определений)	0.10
25	396655.26	1293433.18	метод спутниковых геодезических измерений (определений)	0.10
26	396769.51	1293480.87	метод спутниковых геодезических измерений (определений)	0.10
27	396862.67	1293520.90	метод спутниковых геодезических измерений (определений)	0.10
28	396976.60	1293570.20	метод спутниковых геодезических измерений (определений)	0.10
29	397070.11	1293611.14	метод спутниковых геодезических измерений (определений)	0.10
30	397156.71	1293652.51	метод спутниковых геодезических измерений (определений)	0.10
31	397253.46	1293706.24	метод спутниковых геодезических измерений (определений)	0.10
32	397318.50	1293740.60	метод спутниковых геодезических измерений (определений)	0.10
33	397417.35	1293818.90	метод спутниковых геодезических измерений (определений)	0.10
34	397504.55	1293885.20	метод спутниковых геодезических измерений (определений)	0.10
35	397615.42	1293969.36	метод спутниковых геодезических измерений (определений)	0.10
36	397725.57	1294053.10	метод спутниковых геодезических измерений (определений)	0.10
37	397836.26	1294137.28	метод спутниковых геодезических измерений (определений)	0.10
38	397948.57	1294222.62	метод спутниковых геодезических измерений (определений)	0.10
39	397993.93	1294256.85	метод спутниковых геодезических измерений (определений)	0.10
40	398111.43	1294346.45	метод спутниковых геодезических измерений (определений)	0.10
41	398213.43	1294423.58	метод спутниковых геодезических измерений (определений)	0.10
42	398316.64	1294502.14	метод спутниковых геодезических измерений (определений)	0.10
43	398412.35	1294574.95	метод спутниковых геодезических измерений (определений)	0.10
44	398488.14	1294632.38	метод спутниковых геодезических измерений (определений)	0.10
45	398606.44	1294722.18	метод спутниковых геодезических измерений (определений)	0.10
46	398726.62	1294813.38	метод спутниковых геодезических измерений (определений)	0.10
47	398846.34	1294904.35	метод спутниковых геодезических измерений (определений)	0.10
48	398965.73	1294995.21	метод спутниковых геодезических измерений (определений)	0.10
49	399085.28	1295085.71	метод спутниковых геодезических измерений (определений)	0.10
50	399201.37	1295174.07	метод спутниковых геодезических измерений (определений)	0.10
51	399323.97	1295267.29	метод спутниковых геодезических измерений (определений)	0.10
52	399442.96	1295357.48	метод спутниковых геодезических измерений (определений)	0.10

Приложение 2
к постановлению Правительства
Республики Мордовия
от 24 марта 2026 г. № 288

Перечень
земельных участков, в отношении которых устанавливается публичный
сервитут

Адрес или иное описание местоположения земельного участка	Кадастровый номер земельного участка
Местоположение установлено относительно ориентира, расположенного в границах участка. Почтовый адрес ориентира: Республика Мордовия, г. Саранск, Александровское шоссе (от территории ОАО «ТГК-6» до проектируемой ТП на территории ОАО "ИНПРОМ ЭСТЕЙТ")	13:23:1105067:207
Местоположение установлено относительно ориентира, расположенного в границах участка. Ориентир фидер № 7 РП-10 кВ «Александровка». Почтовый адрес ориентира: Республика Мордовия, Лямбирский район	13:15:0104001:853
Местоположение установлено относительно ориентира, расположенного в границах участка. Почтовый адрес ориентира: Республика Мордовия, г. Саранск, Александровское шоссе (от территории ОАО «ТГК-6» до проектируемой ТП на территории ОАО «ИНПРОМ ЭСТЕЙТ»)	13:23:1105066:297
Республика Мордовия, г. Саранск, Александровское шоссе	13:23:1009041:619
Местоположение установлено относительно ориентира, расположенного в границах участка. Почтовый адрес ориентира: Республика Мордовия, г. Саранск, Александровское шоссе (в 70 м к северо-востоку от строения № 48 А)	13:23:1009013:94
Местоположение установлено относительно ориентира, расположенного в границах участка. Почтовый адрес ориентира: Республика Мордовия, Лямбирский район	13:15:0205003:496
Местоположение установлено относительно ориентира, расположенного в границах участка. Почтовый адрес ориентира: Республика Мордовия, г. Саранск, Александровское шоссе, дом 35	13:23:0000000:65
Республика Мордовия, городской округ Саранск, поселок Озерный	13:23:1215003:209
Республика Мордовия, городской округ Саранск, поселок Озерный	13:23:1215003:210
Местоположение установлено относительно ориентира, расположенного в границах участка. Почтовый адрес ориентира: Республика Мордовия, городской округ Саранск, город Саранск, Александровское шоссе, земельный участок 8Г	13:23:1009041:338
Местоположение установлено относительно ориентира, расположенного в границах участка. Почтовый адрес ориентира: Республика Мордовия, г. Саранск	13:23:0000000:64
Местоположение установлено относительно ориентира, расположенного в границах участка. Почтовый адрес ориентира:	13:15:0205003:451

Адрес или иное описание местоположения земельного участка	Кадастровый номер земельного участка
Республика Мордовия, Лямбирский район, фидер № 2 ПС «Атемар» 110/35/10 кВ	
Местоположение установлено относительно ориентира, расположенного в границах участка. Ориентир ВЛ 35 кВ «ТЭЦ-2-Атемар». Почтовый адрес ориентира: Республика Мордовия, г. Саранск	13:23:0000000:52
Местоположение установлено относительно ориентира, расположенного в границах участка. Почтовый адрес ориентира: Республика Мордовия, г. Саранск, ш. Александровское	13:23:1009013:9
Местоположение установлено относительно ориентира, расположенного в границах участка. Почтовый адрес ориентира: Республика Мордовия, г. Саранск, ш. Александровское, д. 20	13:23:1009041:3
Местоположение установлено относительно ориентира, расположенного в границах участка. Ориентир ВЛ 35 кВ «ТЭЦ-2 – Лямбиль». Почтовый адрес ориентира: Республика Мордовия, г. Саранск	13:23:0000000:27
Республика Мордовия, городской округ Саранск, город Саранск, шоссе Александровское, земельный участок 8/2	13:23:1009041:553
Местоположение установлено относительно ориентира, расположенного в границах участка. Ориентир ВЛ-220 кВ "Центролит - Комсомольский". Почтовый адрес ориентира: Республика Мордовия, г. Саранск	13:23:0000000:19
Республика Мордовия, г. Саранск, Александровское ш.	13:23:1009013:305
Местоположение установлено относительно ориентира, расположенного в границах участка. Почтовый адрес ориентира: Республика Мордовия, г. Саранск, Александровское шоссе	13:23:1009013:95
Республика Мордовия, городской округ Саранск, город Саранск	13:23:1215001:2700
Республика Мордовия, Лямбирский район	13:15:0205003:623
Местоположение установлено относительно ориентира, расположенного в границах участка. Ориентир ЛЭП ТЭЦ-2 - Ромоданово 35 кВ. Почтовый адрес ориентира: Республика Мордовия, г. Саранск	13:23:0000000:15
Местоположение установлено относительно ориентира, расположенного в границах участка. Почтовый адрес ориентира: Республика Мордовия, г. Саранск, Александровское шоссе, дом 48А	13:23:1009013:167
Местоположение установлено относительно ориентира, расположенного в границах участка. Почтовый адрес ориентира: Республика Мордовия, г. Саранск	13:23:1105066:283
Республика Мордовия, городской округ Саранск, город Саранск, Александровское шоссе, земельный участок 8/3	13:23:1009041:569
Республика Мордовия, городской округ Саранск, город Саранск, Александровское шоссе, земельный участок 22/8	13:23:1009014:269
Местоположение установлено относительно ориентира, расположенного в границах участка. Почтовый адрес ориентира: Республика Мордовия, г. Саранск, Александровское шоссе, дом 20	13:23:1009041:59
Местоположение установлено относительно ориентира, расположенного в границах участка. Ориентир ВЛ 35 кВ «ТЭЦ-2 -	13:23:0000000:30

Адрес или иное описание местоположения земельного участка	Кадастровый номер земельного участка
Атемар». Почтовый адрес ориентира: Респ. Мордовия, г. Саранск	
Местоположение установлено относительно ориентира, расположенного в границах участка. Почтовый адрес ориентира: Республика Мордовия, г. Саранск, Александровское шоссе	13:23:1009041:17
Республика Мордовия, городской округ Саранск, город Саранск, шоссе Александровское, земельный участок 8Е	13:23:1009041:633
Местоположение установлено относительно ориентира, расположенного в границах участка. Почтовый адрес ориентира: Республика Мордовия, г. Саранск	13:23:1105066:284
Местоположение установлено относительно ориентира, расположенного в границах участка. Почтовый адрес ориентира: Республика Мордовия, г. Саранск, ул. Лодыгина	13:23:1009041:119
Местоположение установлено относительно ориентира, расположенного в границах участка. Почтовый адрес ориентира: Республика Мордовия, Лямбирский район	13:15:0000000:11
Местоположение установлено относительно ориентира, расположенного в границах участка. Почтовый адрес ориентира: Республика Мордовия, г. Саранск	13:23:1105066:318
Местоположение установлено относительно ориентира, расположенного в границах участка. Почтовый адрес ориентира: Республика Мордовия, г. Саранск, ул. Лодыгина	13:23:1009041:314
Местоположение установлено относительно ориентира, расположенного в границах участка. Почтовый адрес ориентира: Республика Мордовия, г.Саранск, на пересечении Александровского шоссе и ул. Лодыгина	13:23:1009041:106
Республика Мордовия, г. Саранск, п. Озерный	13:23:1215003:94
Местоположение установлено относительно ориентира, расположенного в границах участка. Почтовый адрес ориентира: Республика Мордовия, г. Саранск, Александровское шоссе	13:23:1105067:60
Республика Мордовия, городской округ Саранск	13:23:0000000:3889
Местоположение установлено относительно ориентира, расположенного в границах участка. Почтовый адрес ориентира: Республика Мордовия, г. Саранск, ул. Лодыгина	13:23:1105066:101
Местоположение установлено относительно ориентира, расположенного в границах участка. Почтовый адрес ориентира: Республика Мордовия, г. Саранск, Александровское шоссе, дом 20	13:23:1009041:30
Республика Мордовия, Лямбирский муниципальный район, Татарско-Тавлинское сельское поселение, село Татарская Тавла, улица Ф. Секаева, земельный участок 38	13:15:0103002:1977
Местоположение установлено относительно ориентира, расположенного в границах участка. Почтовый адрес ориентира: Республика Мордовия, г. Саранск, Александровское шоссе	13:23:1105066:328
Местоположение установлено относительно ориентира, расположенного за пределами участка. Ориентир г.о. Саранск, п.Озерный, Участок находится примерно в 1500 м, по направлению на восток от ориентира. Почтовый адрес ориентира: Республика Мордовия, г.о. Саранск, п. Озерный	13:23:1215002:319
Местоположение установлено относительно ориентира,	13:23:0000000:33

Адрес или иное описание местоположения земельного участка	Кадастровый номер земельного участка
расположенного в границах участка. Ориентир (Сурский водовод). Почтовый адрес ориентира: Республика Мордовия, г. Саранск	
Местоположение установлено относительно ориентира, расположенного в границах участка. Ориентир (в районе городской свалки). Почтовый адрес ориентира: Республика Мордовия, г. Саранск	13:23:1108017:27
Республика Мордовия, г. Саранск, ул. Северная	13:23:1105066:467
Местоположение установлено относительно ориентира, расположенного в границах участка. Почтовый адрес ориентира: Республика Мордовия, г.о. Саранск	13:23:1108017:52
Республика Мордовия, городской округ Саранск, город Саранск, шоссе Александровское, земельный участок 4Б	13:23:1105066:327
Местоположение установлено относительно ориентира, расположенного в границах участка. Почтовый адрес ориентира: Республика Мордовия, Лямбирский район, с. Татарская Тавла.	13:15:0103001:179
Местоположение установлено относительно ориентира, расположенного в границах участка. Почтовый адрес ориентира: Республика Мордовия, г. Саранск, ул. Восточная	13:23:1105066:86
Российская Федерация, Республика Мордовия, городской округ Саранск	13:23:0000000:4213
Местоположение установлено относительно ориентира, расположенного в границах участка. Почтовый адрес ориентира: Республика Мордовия, г. Саранск, Александровское шоссе	13:23:1107042:67
Местоположение установлено относительно ориентира, расположенного в границах участка. Почтовый адрес ориентира: Республика Мордовия, Лямбирский район	13:15:0000000:5
Местоположение установлено относительно ориентира, расположенного в границах участка. Почтовый адрес ориентира: Республика Мордовия, г.о. Саранск, п. Озерный	13:23:1215003:95
Республика Мордовия, Рузаевский район, Лямбирский район, г. Саранск, Пригородное лесничество Саранского лесхоза	13:23:0000000:2945
Местоположение установлено относительно ориентира, расположенного в границах участка. Почтовый адрес ориентира: Республика Мордовия, Лямбирский район, с. Атемар, ул. Центральная, дом 1 «а»	13:15:0205004:1695
Российская Федерация, Республика Мордовия, Лямбирский муниципальный район, Александровское сельское поселение	13:15:0000000:744
Местоположение установлено относительно ориентира, расположенного в границах участка. Почтовый адрес ориентира: Республика Мордовия, Лямбирский район, ГУП с-з «Татарско-Тавлинский»	13:15:0103001:3
Республика Мордовия, Лямбирский район, Татарско-Тавлинское сельское поселение	13:15:0103001:292
Местоположение установлено относительно ориентира, расположенного в границах участка. Почтовый адрес ориентира: Республика Мордовия, Лямбирский район	13:15:0000000:291
Местоположение установлено относительно ориентира, расположенного в границах участка. Почтовый адрес ориентира:	13:23:1215002:237

Адрес или иное описание местоположения земельного участка	Кадастровый номер земельного участка
Республика Мордовия, г.о. Саранск	
Республика Мордовия, г.о. Саранск, пос. Озерный ГУП РМ «Тепличное»	13:23:1215001:35
Местоположение установлено относительно ориентира, расположенного в границах участка. Почтовый адрес ориентира: Республика Мордовия, г.о. Саранск, г.Саранск, Лямбирское шоссе, земельный участок 40	13:23:0000000:2803
Местоположение установлено относительно ориентира, расположенного в границах участка. Почтовый адрес ориентира: Республика Мордовия, г.о. Саранск	13:23:1215003:96
Республика Мордовия, г.о. Саранск	13:23:0000000:2941
Местоположение установлено относительно ориентира, расположенного в границах участка. Почтовый адрес ориентира: Республика Мордовия, Лямбирский район	13:15:0000000:274
Местоположение установлено относительно ориентира, расположенного за пределами участка. Ориентир Республика Мордовия, Лямбирский район, с. Атемар, ул. Центральная, дом 93. Участок находится примерно в 2000 м, по направлению на север от ориентира. Почтовый адрес ориентира: Республика Мордовия, Лямбирский район	13:15:0205003:456
Местоположение установлено относительно ориентира, расположенного в границах участка. Почтовый адрес ориентира: Республика Мордовия, Лямбирский район, ГУП с-з «Татарско-Тавлинский»	13:15:0103001:116
Российская Федерация, Республика Мордовия, г. Саранск	13:23:0000000:4361
Российская Федерация, Республика Мордовия, г. Саранск	13:23:1215003:211
Местоположение установлено относительно ориентира, расположенного в границах участка. Почтовый адрес ориентира: Республика Мордовия, Лямбирский район	13:15:0000000:8
Российская Федерация, Республика Мордовия, г. Саранск	13:23:1215001:2711