



**ПРАВИТЕЛЬСТВО
РЕСПУБЛИКИ МОРДОВИЯ**

ПОСТАНОВЛЕНИЕ

от 06.05.2025

№ 432

г. Саранск

Об установлении публичного сервитута в целях эксплуатации объекта электросетевого хозяйства «Линейный объект ВЛ 35кВ «ТЭЦ-2 – Центральная котельная»

В соответствии со статьей 23, главой V.7 Земельного кодекса Российской Федерации, подпунктом 11 статьи 2 Закона Республики Мордовия от 12 марта 2009 г. № 23-3 «О регулировании земельных отношений на территории Республики Мордовия», учитывая ходатайство публичного акционерного общества «Россети Волга», Правительство Республики Мордовия **п о с т а н о в л я е т**:

1. Установить публичный сервитут для эксплуатации объекта электросетевого хозяйства «Линейный объект ВЛ 35 кВ «ТЭЦ-2 – Центральная котельная» сроком на 49 лет на территории неразграниченных земель государственной собственности в границах кадастровых кварталов 13:23:0905082, 13:23:0905083, 13:23:0905129, 13:23:1105067, 13:23:1105085, 13:23:1106065 площадью 59 592 кв. м, а также в отношении частей земельных участков, указанных в приложении 1 к настоящему постановлению.

2. Утвердить границы публичного сервитута общей площадью 87 061 кв. м согласно прилагаемому графическому описанию местоположения границ публичного сервитута на земельных участках, указанных в приложении 2 к настоящему постановлению.

3. Порядок установления зон с особыми условиями использования территорий и содержания ограничений прав на земельные участки в границах таких зон определен постановлением Правительства Российской Федерации от 24 февраля 2009 г. № 160 «О порядке установления охранных зон объектов электросетевого хозяйства и особых условий использования земельных участков, расположенных в границах таких зон».

4. Плата за публичный сервитут для эксплуатации объекта электросетевого хозяйства «Линейный объект ВЛ 35 кВ «ТЭЦ-2 – Центральная котельная» не устанавливается.

5. Срок, в течение которого использование земельных участков и расположенных на них объектов недвижимого имущества в соответствии с их разрешенным использованием будет невозможно или существенно затруднено в связи с осуществлением сервитута, – 11 месяцев.

6. График проведения работ при осуществлении деятельности, для обеспечения которой устанавливается публичный сервитут, в случае установления публичного сервитута в отношении земельных участков, находящихся в государственной или муниципальной собственности и не предоставленных гражданам или юридическим лицам, не установлен.

7. Публичный сервитут считается установленным со дня внесения сведений о нем в Единый государственный реестр недвижимости.

8. Публичному акционерному обществу «Россети Волга» после прекращения действия публичного сервитута обязано привести земельные участки, указанные в приложении 1 к настоящему постановлению, в состояние, пригодное для их использования в соответствии с видом разрешенного использования, снести инженерное сооружение, размещенное на основании публичного сервитута, в срок, предусмотренный пунктом 8 статьи 39.50 Земельного кодекса Российской Федерации.

9. Поручить Министерству земельных и имущественных отношений Республики Мордовия в течение 5 рабочих дней со дня принятия решения об установлении публичного сервитута осуществить мероприятия, определенные пунктом 7 статьи 39.43 Земельного кодекса Российской Федерации.

10. Настоящее постановление вступает в силу со дня его официального опубликования.

Исполняющий обязанности
Председателя Правительства
Республики Мордовия



Б. ЭМЕЕВ

Приложение 1
к постановлению Правительства
Республики Мордовия
от 6 мая 2025 г. № 432

Перечень
земель или земельных участков, в отношении которых устанавливается
публичный сервитут

Адрес или иное описание местоположения земельного участка	Кадастровый номер земельного участка
Местоположение установлено относительно ориентира, расположенного в границах участка. Почтовый адрес ориентира: Республика Мордовия, г. Саранск, пр-кт Ленина	13:23:0905129:224
Местоположение установлено относительно ориентира, расположенного в границах участка. Почтовый адрес ориентира: Республика Мордовия, г. Саранск, ул. Строительная, дом 1 «а»	13:23:0905082:10
Местоположение установлено относительно ориентира, расположенного в границах участка. Почтовый адрес ориентира: Республика Мордовия, г. Саранск, ул. Строительная	13:23:0905082:140
Местоположение установлено относительно ориентира, расположенного в границах участка. Почтовый адрес ориентира: Республика Мордовия, городской округ Саранск, г. Саранск, ул. Строительная, земельный участок 2/1	13:23:0905082:139
Местоположение установлено относительно ориентира, расположенного в границах участка. Почтовый адрес ориентира: Республика Мордовия, г. Саранск, проезд Промышленный, дом 1	13:23:0905129:1
Республика Мордовия, г. Саранск, ул. Строительная	13:23:0905082:313
Республика Мордовия, г. Саранск, ул. Строительная	13:23:0905082:314
Местоположение установлено относительно ориентира, расположенного в границах участка. Почтовый адрес ориентира: Республика Мордовия, г. Саранск, железнодорожный тупик, 1	13:23:0905082:29
Республика Мордовия, г. Саранск	13:23:0905082:287
Местоположение установлено относительно ориентира, расположенного в границах участка. Почтовый адрес ориентира: Республика Мордовия, г. Саранск	13:23:0905082:138
Республика Мордовия, г. Саранск	13:23:0905082:289
Местоположение установлено относительно ориентира, расположенного в границах участка. Почтовый адрес ориентира: Республика Мордовия, г. Саранск	13:23:0000000:3311
Республика Мордовия, г. Саранск	13:23:0000000:3985
Местоположение установлено относительно ориентира, расположенного в границах участка. Почтовый адрес ориентира: Республика Мордовия, г. Саранск, ул. Восточная	13:23:1105067:35
Местоположение установлено относительно ориентира, расположенного в границах участка. Ориентир ВЛ 35 кВ «ТЭЦ-2 – Центральная котельная». Почтовый адрес ориентира: Республика Мордовия, г. Саранск	13:23:0000000:28 (единое землепользование 13:23:0905083:17, 13:23:0905082:26, 13:23:0905082:27,

Адрес или иное описание местоположения земельного участка	Кадастровый номер земельного участка
	13:23:0905082:28, 13:23:1105067:25, 13:23:1105067:23, 13:23:1106065:47, 13:23:1106065:51, 13:23:1106065:53, 13:23:1106065:50, 13:23:1106065:48)
Местоположение установлено относительно ориентира, расположенного в границах участка. Почтовый адрес ориентира: Республика Мордовия, г. Саранск, Александровское шоссе	13:23:1105067:60
Местоположение установлено относительно ориентира, расположенного в границах участка. Почтовый адрес ориентира: Республика Мордовия, г. Саранск, ш. Александровское, д. 13	13:23:1105067:216
Местоположение установлено относительно ориентира, расположенного в границах участка. Почтовый адрес ориентира: Республика Мордовия, г. Саранск	13:23:1106065:689
Республика Мордовия, г. Саранск, проспект Ленина	13:23:0905129:419
Республика Мордовия, город Саранск	13:23:0905129:418
Республика Мордовия, город Саранск	13:23:0905129:417
Местоположение установлено относительно ориентира, расположенного в границах участка. Почтовый адрес ориентира: Республика Мордовия, г. Саранск, пр. Ленина, 50	13:23:0000000:60 (единое землепользование 13:23:0905129:417)
Местоположение установлено относительно ориентира, расположенного в границах участка. Почтовый адрес ориентира: Республика Мордовия, г. Саранск, Александровское шоссе (от территории ОАО «ТГК-6» до проектируемой ТП на территории ОАО «ИНПРОМ ЭСТЕЙТ»)	13:23:1105067:207
Местоположение установлено относительно ориентира, расположенного в границах участка. Ориентир ВЛ 110 кВ «ТЭЦ 2 – Юго-Западная». Почтовый адрес ориентира: Республика Мордовия, г. Саранск	13:23:0000000:25 (единое землепользование 13:23:1106065:42)

Приложение 2
к постановлению Правительства
Республики Мордовия
от 6 мая 2025 г. № 432

Описание
границы публичного сервитута

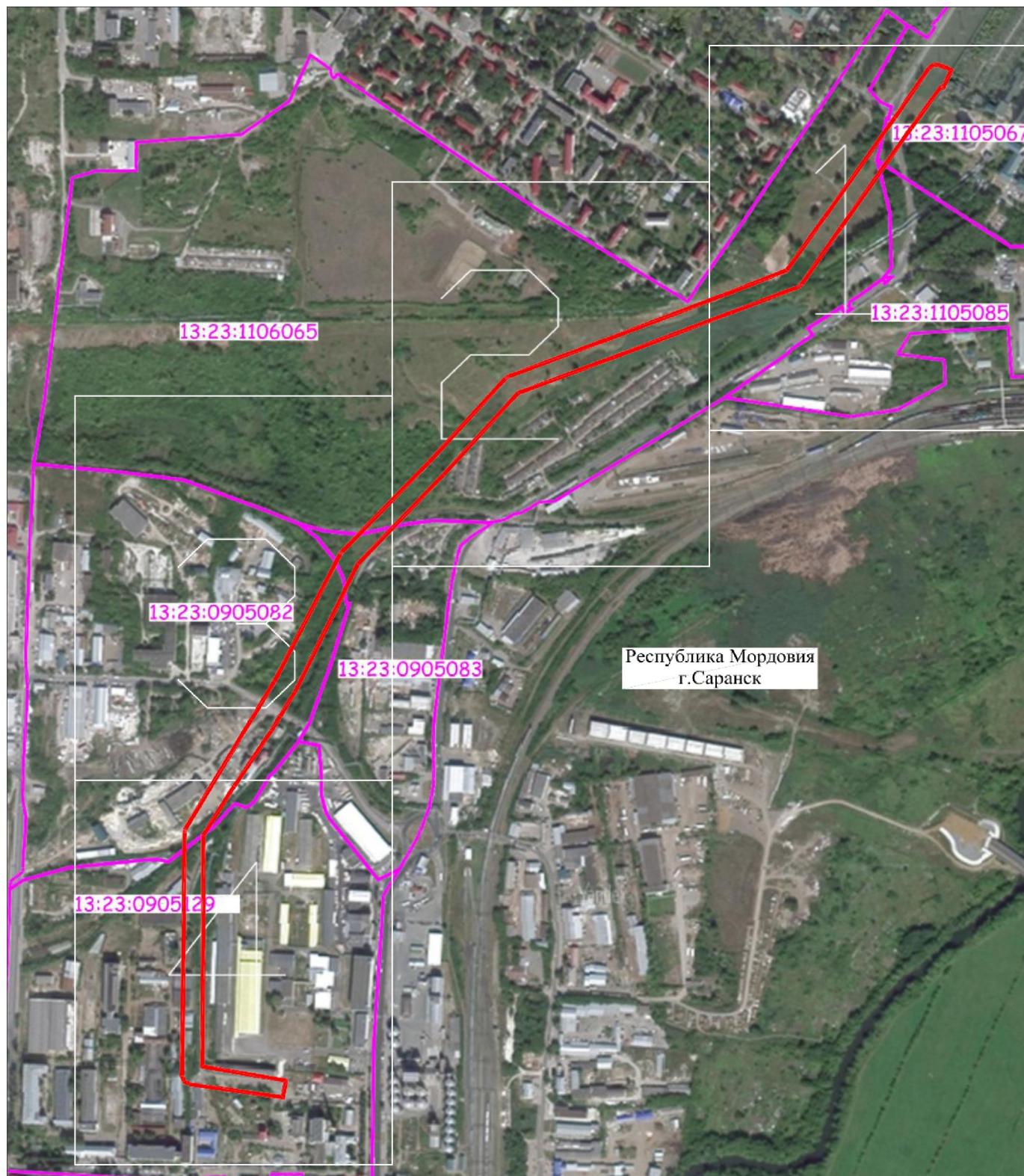
Система координат <u>МСК-13, зона 1</u>				
Площадь публичного сервитута: 87061 кв.м				
Обозначение характерных точек границ	Координаты, м		Метод определения координат характерной точки	Средняя квадратическая погрешность положения характерной точки (M _p), м
	X	Y		
1	2	3	4	5
1	395474.99	1292754.41	Метод спутниковых геодезических измерений (определений)	0.10
2	395474.28	1292764.72	Метод спутниковых геодезических измерений (определений)	0.10
3	395465.30	1292784.74	Метод спутниковых геодезических измерений (определений)	0.10
4	395434.30	1292770.41	Метод спутниковых геодезических измерений (определений)	0.10
5	395435.80	1292766.96	Метод спутниковых геодезических измерений (определений)	0.10
6	395362.31	1292715.70	Метод спутниковых геодезических измерений (определений)	0.10
7	395185.10	1292595.06	Метод спутниковых геодезических измерений (определений)	0.10
8	395084.80	1292527.87	Метод спутниковых геодезических измерений (определений)	0.10
9	395081.47	1292524.82	Метод спутниковых геодезических измерений (определений)	0.10
10	395079.19	1292520.92	Метод спутниковых геодезических измерений (определений)	0.10
11	395034.17	1292406.76	Метод спутниковых геодезических измерений (определений)	0.10
12	394954.87	1292206.33	Метод спутниковых геодезических измерений (определений)	0.10
13	394891.34	1292042.17	Метод спутниковых геодезических измерений (определений)	0.10
14	394745.29	1291913.68	Метод спутниковых геодезических измерений (определений)	0.10
15	394586.63	1291766.95	Метод спутниковых геодезических измерений (определений)	0.10
16	394358.91	1291659.21	Метод спутниковых геодезических измерений (определений)	0.10
17	394316.50	1291634.02	Метод спутниковых геодезических измерений (определений)	0.10
18	394290.15	1291619.03	Метод спутниковых геодезических измерений (определений)	0.10
19	394191.81	1291554.99	Метод спутниковых геодезических измерений (определений)	0.10
20	394104.20	1291501.86	Метод спутниковых геодезических измерений (определений)	0.10
21	393912.20	1291501.68	Метод спутниковых геодезических измерений (определений)	0.10
22	393693.21	1291500.20	Метод спутниковых геодезических измерений (определений)	0.10
23	393667.48	1291643.42	Метод спутниковых геодезических измерений (определений)	0.10
24	393637.88	1291638.47	Метод спутниковых геодезических измерений (определений)	0.10
25	393661.43	1291478.32	Метод спутниковых геодезических измерений (определений)	0.10
26	393666.53	1291469.09	Метод спутниковых геодезических измерений (определений)	0.10
27	393676.44	1291465.50	Метод спутниковых геодезических измерений (определений)	0.10
28	393912.42	1291468.18	Метод спутниковых геодезических измерений (определений)	0.10
29	394109.14	1291469.96	Метод спутниковых геодезических измерений (определений)	0.10
30	394113.00	1291470.50	Метод спутниковых геодезических измерений (определений)	0.10
31	394116.59	1291472.02	Метод спутниковых геодезических измерений (определений)	0.10
32	394310.52	1291584.60	Метод спутниковых геодезических измерений (определений)	0.10
33	394377.56	1291623.81	Метод спутниковых геодезических измерений (определений)	0.10
34	394604.70	1291736.87	Метод спутниковых геодезических измерений (определений)	0.10
35	394606.57	1291737.98	Метод спутниковых геодезических измерений (определений)	0.10
36	394608.27	1291739.35	Метод спутниковых геодезических измерений (определений)	0.10
37	394767.79	1291888.85	Метод спутниковых геодезических измерений (определений)	0.10
38	394916.68	1292019.93	Метод спутниковых геодезических измерений (определений)	0.10
39	394919.06	1292022.60	Метод спутниковых геодезических измерений (определений)	0.10
40	394920.75	1292025.76	Метод спутниковых геодезических измерений (определений)	0.10
41	394986.07	1292194.13	Метод спутниковых геодезических измерений (определений)	0.10
42	395065.31	1292394.41	Метод спутниковых геодезических измерений (определений)	0.10
43	395109.22	1292502.43	Метод спутниковых геодезических измерений (определений)	0.10
44	395203.93	1292567.35	Метод спутниковых геодезических измерений (определений)	0.10
45	395381.17	1292688.01	Метод спутниковых геодезических измерений (определений)	0.10
46	395468.87	1292746.08	Метод спутниковых геодезических измерений (определений)	0.10
1	395474.99	1292754.41	Метод спутниковых геодезических измерений (определений)	0.10

Графическое описание местоположения границ публичного сервитута Схема расположения границ публичного сервитута

Объект: Линия ВЛ 35 кВ «ТЭЦ-2 – Центральная котельная»

Адрес: Республика Мордовия, г. Саранск

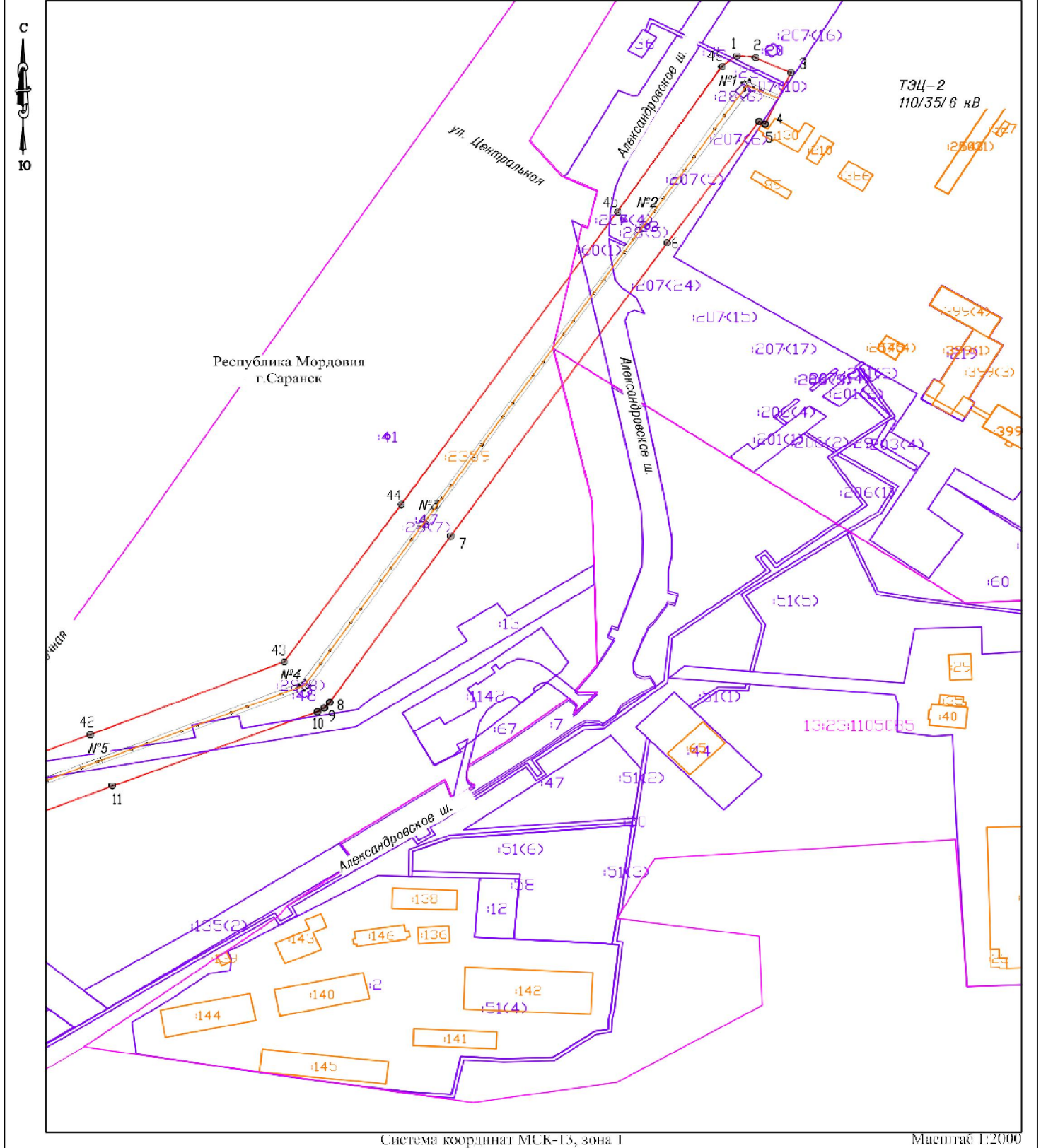
Площадь: 87061 кв.м



— Проектная граница публичного сервитута;

— Обозначение границ кадастрового квартала по сведениям ЕГРН;
13:23:000000 Номер кадастрового квартала по сведениям ЕГРН;

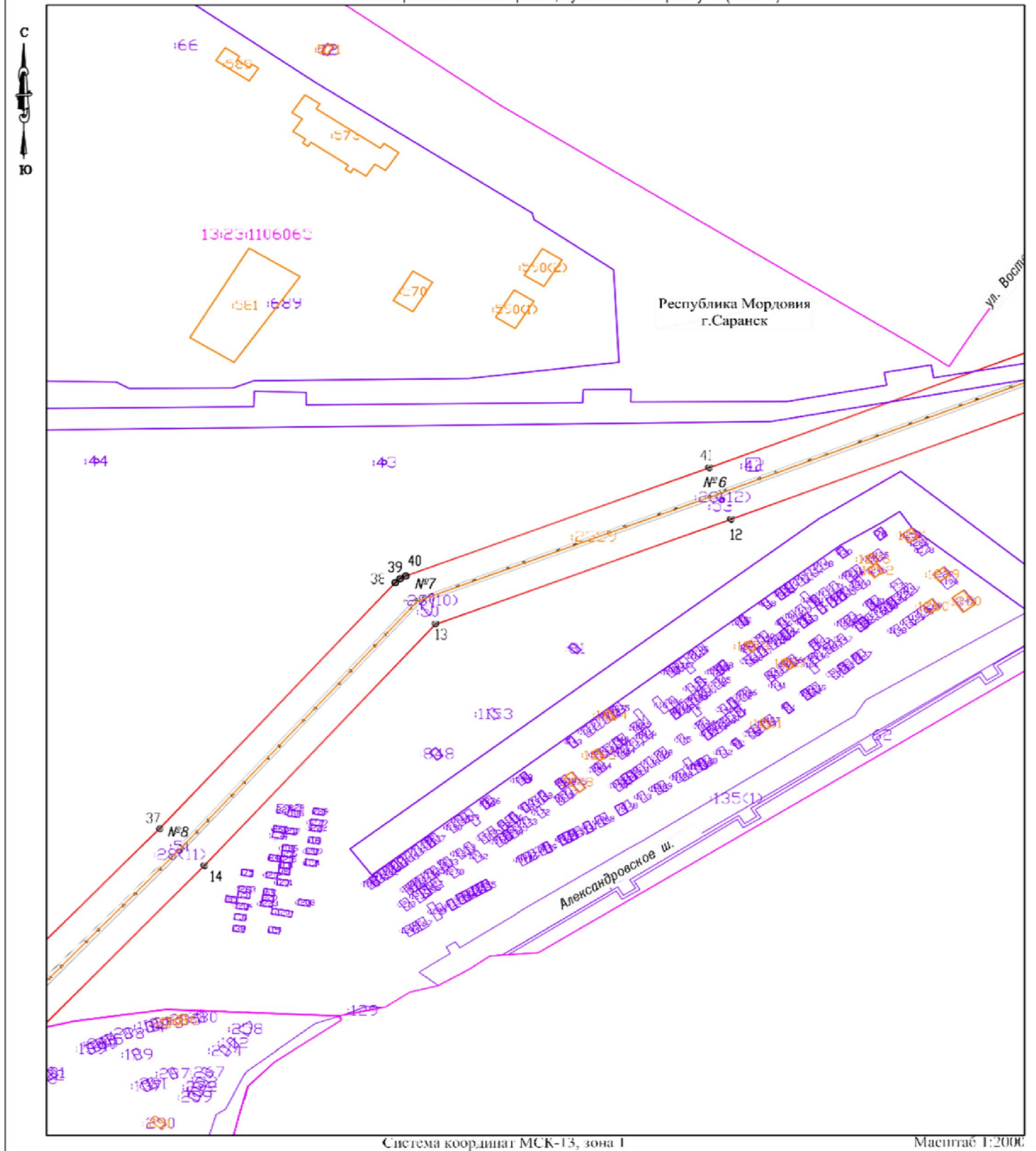
Графическое описание местоположения границ публичного сервитута
 Схема расположения границ публичного сервитута (лист 1)



Условные обозначения

- | | | | |
|--------------|---|-----|---|
| 1 ● | Обозначение поворотной точки границы публичного сервитута; | 36 | Кадастровый номер земельных участков по сведениям ЕГРН; |
| — | Проектная граница публичного сервитута; | — | Обозначение границ объектов капитального строительства по сведениям ЕГРН; |
| — | Обозначение границ кадастрового квартала по сведениям ЕГРН; | 103 | Кадастровый номер объектов капитального строительства по сведениям ЕГРН; |
| 13:23:000000 | Номер кадастрового квартала по сведениям ЕГРН; | — | Линия ВЛ 35 кВ "ТЭЦ-2 - Центральная котельная" |
| — | Обозначение границ земельных участков по сведениям ЕГРН; | №9 | Номер опоры линии ВЛ -35 кВ |

Графическое описание местоположения границ публичного сервитута
 Схема расположения границ публичного сервитута (лист 2)

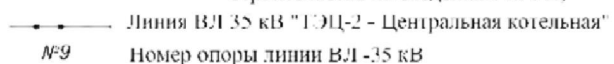


Система координат МСК-13, зона 1

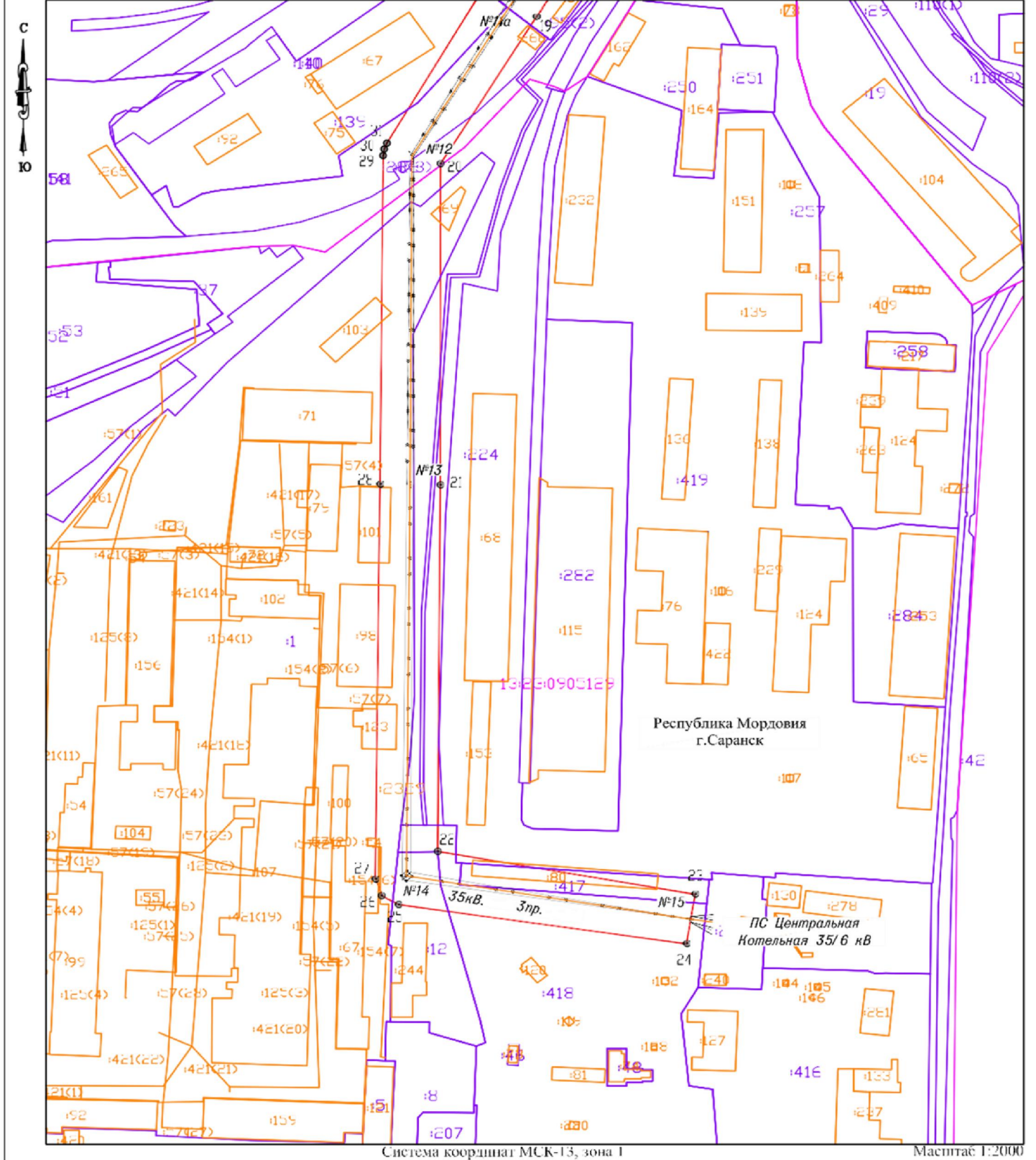
Масштаб 1:2000

Условные обозначения

- | | | | |
|---------------|---|-------|---|
| 1 ● | Обозначение поворотной точки границы публичного сервитута; | 136 | Кадастровый номер земельных участков по сведениям ЕГРН; |
| — | Проектная граница публичного сервитута; | — | Обозначение границ объектов капитального строительства по сведениям ЕГРН; |
| — | Обозначение границ кадастрового квартала по сведениям ЕГРН; | 103 | Кадастровый номер объектов капитального строительства по сведениям ЕГРН; |
| 13:23:0000000 | Номер кадастрового квартала по сведениям ЕГРН; | — ● — | Линия ВЛ 35 кВ "ГЩ-2 - Центральная котельная" |
| — | Обозначение границ земельных участков по сведениям ЕГРН; | №9 | Номер опоры линии ВЛ 35 кВ |



Графическое описание местоположения границ публичного сервитута
 Схема расположения границ публичного сервитута (лист 4)



Условные обозначения

- | | | |
|---|-----|---|
| 1. Обозначение поворотной точки границы публичного сервитута; | 036 | Кадастровый номер земельных участков по сведениям ЕГРН; |
| — Проектная граница публичного сервитута; | — | Обозначение границ объектов капитального строительства по сведениям ЕГРН; |
| — Обозначение границ кадастрового квартала по сведениям ЕГРН; | 003 | Кадастровый номер объектов капитального строительства по сведениям ЕГРН; |
| 13:23:000000 Номер кадастрового квартала по сведениям ЕГРН; | — | Линия ВЛ 35 кВ "ГЭЦ-2 - Центральная котельная" |
| — Обозначение границ земельных участков по сведениям ЕГРН; | №9 | Номер опоры линии ВЛ - 35 кВ |