



**МИНИСТЕРСТВО  
ПРИРОДНЫХ РЕСУРСОВ,  
ЭКОЛОГИИ И ОХРАНЫ  
ОКРУЖАЮЩЕЙ СРЕДЫ  
РЕСПУБЛИКИ МАРИЙ ЭЛ**

**МАРИЙ ЭЛ РЕСПУБЛИКЫН  
ПҮРТҮС ПОЯНЛЫК,  
ЭКОЛОГИЙ ДА ЙЫРВЕЛЫМ  
АРАЛЫМЕ ШОТЫШТО  
МИНИСТЕРСТВЫЖЕ**

**П Р И К А З**

**Ш Ұ Д Ы К**

от 2 апреля 2026 г. № 127

г. Йошкар-Ола

**Об утверждении Проектной документации  
по изменению границ земель, на которых располагаются  
леса, расположенные в лесопарковых и зеленых зонах  
Килемарского лесничества Республики Марий Эл**

В соответствии со статьей 82 Лесного кодекса Российской Федерации, постановлением Правительства Российской Федерации от 21.12.2019 № 1755 «Об утверждении правил изменения границ земель, на которых располагаются леса, указанные в пунктах 3 и 4 части 1 статьи 114 Лесного кодекса Российской Федерации, и определения функциональных зон в лесах, расположенных в лесопарковых зонах», абзацем пятым подпункта 25 пункта 12 Положения о Министерстве природных ресурсов, экологии и охраны окружающей среды Республики Марий Эл, утвержденного постановлением Правительства Республики Марий Эл от 12.02.2018 № 51 п р и к а з ы в а ю:

1. Утвердить проектную документацию по изменению границ земель, на которых располагаются леса, расположенные в лесопарковых и зеленых зонах Килемарского лесничества Республики Марий Эл.

2. Исключить из границ земель, на которых расположены леса, расположенные в лесопарковых зонах, части лесного участка, имеющие местоположение: квартал 73 выдела: 43 (часть выдела 1\*), 42 (часть выдела 2\*), 45 (часть выдела 3\*), 44 (часть выдела 4\*), 46 (часть выдела

7\*), 48 (часть выдела 9\*), 47 (часть выдела 10\*), 49 (выдел 12\*), 50 (часть выдела 35\*), 51 (часть выдела 37\*); квартал 79 выдела: 49 (часть выдела 6\*), 42 (часть выдела 7\*), 48 (часть выдела 7\*), 52 (часть выдела 7\*), 46 (часть выдела 8\*), 47 (часть выдела 10\*), 41 (часть выдела 11\*), 54 (часть выдела 14\*), 50 (часть выдела 17\*), 53 (часть выдела 17\*), 55 (часть выдела 18\*), 56 (часть выдела 19\*), 57 (часть выдела 20\*), 58 (часть выдела 26\*), 64 (часть выдела 30\*), 63 (часть выдела 31\*), 62 (часть выдела 32\*), 59 (часть выдела 35\*), 61 (часть выдела 36\*), 60 (часть выдела 37\*), 65 (часть выдела 38\*), 66 (часть выдела 39\*), 43 (часть выдела 7\*), 45 (часть выдела 7\*), 44 (часть выдела 8\*), 51 (часть выдела 17)\* Килемарского участкового лесничества Килемарского лесничества Республики Марий Эл, общей площадью 4,7687 га, в соответствии с текстовым и графическим описанием местоположения границ согласно приложению № 1 к настоящему приказу.

3. Включить в границы земель, на которых расположены леса, расположенные в зеленых зонах, части лесного участка, имеющие местоположение: квартал 73 выдела: 43(часть выдела 1\*), 42 (часть выдела 2\*), 45 (часть выдела 3\*), 44 (часть выдела 4\*), 46 (часть выдела 7\*), 48 (часть выдела 9\*), 47 (часть выдела 10\*), 49 (выдел 12\*), 50 (часть выдела 35\*), 51 (часть выдела 37\*); квартал 79 выдела: 49 (часть выдела 6\*), 42 (часть выдела 7\*), 48 (часть выдела 7\*), 52 (часть выдела 7\*), 46 (часть выдела 8\*), 47 (часть выдела 10\*), 41 (часть выдела 11\*), 54 (часть выдела 14\*), 50 (часть выдела 17\*), 53 (часть выдела 17\*), 55 (часть выдела 18\*), 56 (часть выдела 19\*), 57 (часть выдела 20\*), 58 (часть выдела 26\*), 64 (часть выдела 30\*), 63 (часть выдела 31\*), 62 (часть выдела 32\*), 59 (часть выдела 35\*), 61 (часть выдела 36\*), 60 (часть выдела 37\*), 65 (часть выдела 38\*), 66 (часть выдела 39\*) Килемарского участкового лесничества Килемарского лесничества Республики Марий Эл, общей площадью 4,3367 га, в соответствии с текстовым и графическим описанием местоположения границ согласно приложению № 2 к настоящему приказу.

4. Включить в границы земель, на которых расположены леса, расположенные в лесопарковых зонах, часть лесного участка, имеющую местоположение: квартал 101 выдел 35 (часть выдела 2\*) Килемарского участкового лесничества Килемарского лесничества Республики Марий Эл, общей площадью 4,7687 га в соответствии с текстовым и графическим описанием местоположения границ согласно приложению № 3 к настоящему приказу.

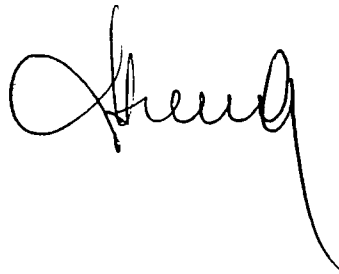
5. Признать утратившим силу приказ Министерства природных ресурсов, экологии и охраны окружающей среды Республики Марий Эл от 23.10.2025 № 413 «Об утверждении Проектной документации по изменению границ земель, на которых располагаются леса,

расположенные в лесопарковых и зеленых зонах Килемарского лесничества Республики Марий Эл».

6. Отделу использования и воспроизводства лесов и ведения государственного лесного реестра (П.О.Стародубцев) внести соответствующие изменения в лесохозяйственный регламент Килемарского лесничества Республики Марий Эл.

7. Контроль за исполнением настоящего приказа возложить на заместителя министра природных ресурсов, экологии и охраны окружающей среды Республики Марий Эл, курирующего полномочия Министерства в области лесных отношений.

Временно исполняющий  
обязанности министра



С.И.Попов

\* нумерация лесотаксационных выделов, согласно выписки из государственного лесного реестра.

Министерство юстиции  
Республики Марий Эл  
Внесен в Реестр нормативных правовых  
актов органов исполнительной власти  
Республики Марий Эл  
Регистрационный номер  
1 2 0 4 2 0 2 6 0 0 1 1

« 13 »

04

2026 г.

Приложение № 1  
к приказу Минприроды  
Республики Марий Эл  
от 2 апреля 2026 г. № 127

Текстовое и графическое описание местоположения границ  
частей лесного участка, проектируемых к исключению из границ  
земель, на которых располагаются леса, расположенные в  
лесопарковых зонах Килемарского лесничества

Текстовое описание местоположения границ частей лесных участков, проектируемых к исключению из границ земель, на которых располагаются леса, расположенные в лесопарковых зонах в границах Килемарского участкового лесничества Килемарского лесничества Республики Марий Эл в соответствии с разделом 4 таблицы 1 следующее: за начало границы объекта взята характерная точка 1 объекта, далее граница идет по границе окружной выдела 66 лесного квартала 79 в северо-восточном направлении 10,17 м до характерной точки объекта 2; далее граница идет лесному насаждению выдела 46, по лесному насаждению выдела 47, по границе окружной выдела 66 лесного квартала 79 в юго-восточном направлении 43,22 м до характерной точки объекта 3; далее граница идет по лесному насаждению выдела 46 лесного квартала 79 в юго-восточном направлении 8,37 м до характерной точки объекта 4; далее граница идет по лесному насаждению выдела 44 лесного квартала 79 в северо-восточном направлении 27,14 м до характерной точки объекта 5; далее граница идет по линии электропередач выдела 43, по лесному насаждению выдела 44 лесного квартала 79 в юго-восточном направлении 66,85 м до характерной точки объекта 6; далее граница идет по линии электропередач выдела 43 лесного квартала 79 в юго-западном направлении 26,43 м до характерной точки объекта 7; далее граница идет по линии электропередач выдела 42 лесного квартала 79 в юго-восточном направлении 30,46 м до характерной точки объекта 8; далее граница идет по линии электропередач выдела 42 лесного квартала 79 в северо-восточном направлении 152,77 м до характерной точки объекта 9; далее граница идет по лесным культурам выдела 41, по линии электропередач выдела 42 лесного квартала 79 в северо-восточном направлении 209,21 м до характерной точки объекта 10; далее граница идет по лесным культурам выдела 41 лесного квартала 79, по лесному насаждению выдела 49 лесного квартала 73 в северо-восточном направлении 200,46 м до характерной точки объекта 11; далее граница

идет по лесному насаждению выдела 46, по лесному насаждению выдела 47, по лесному насаждению выдела 48, по лесному насаждению выдела 49 лесного квартала 73 в северо-восточном направлении 202,61 м до характерной точки объекта 12; далее граница идет по лесному насаждению выдела 46 лесного квартала 73 в северо-восточном направлении 33,77 м до характерной точки объекта 13; далее граница идет по лесному насаждению выдела 42, по лесному насаждению выдела 43, по культурам лесным выдела 44, по лесному насаждению выдела 45, по лесному насаждению выдела 46, по дороге автомобильной выдела 50, по границе окружной выдела 51 лесного квартала 73 в северо-восточном направлении 524,16 м до характерной точки объекта 14; далее граница идет по границе окружной выдела 51 лесного квартала 73 в юго-восточном направлении 1,49 м до характерной точки объекта 15; далее граница идет по границе окружной выдела 51 лесного квартала 73 в юго-восточном направлении 8,52 м до характерной точки объекта 16; далее граница идет по лесному насаждению выдела 42, по лесному насаждению выдела 43, по культурам лесным выдела 44, по лесному насаждению выдела 45, по лесному насаждению выдела 46, по дороге автомобильной выдела 50, по границе окружной выдела 51 лесного квартала 73 в юго-западном направлении 520,46 м до характерной точки объекта 17; далее граница идет по лесному насаждению выдела 46 лесного квартала 73 в юго-западном направлении 33,78 м до характерной точки объекта 18; далее граница идет по лесному насаждению выдела 46, по лесному насаждению выдела 47, по лесному насаждению выдела 48, по лесному насаждению выдела 49 лесного квартала 73 в юго-западном направлении 209,43 м до характерной точки объекта 19; далее граница идет по лесному насаждению выдела 49 лесного квартала 73, по лесному насаждению выдела 41 лесного квартала 79 в юго-западном направлении 200,46 м до характерной точки объекта 20; далее граница идет по лесному насаждению выдела 41 лесного квартала 79 в юго-западном направлении 205,69 м до характерной точки объекта 21; далее граница идет по линии электропередач выдела 42 лесного квартала 79 в юго-западном направлении 161,91 м до характерной точки объекта 22; далее граница идет по линии электропередач выдела 42 лесного квартала 79 в северо-западном направлении 40,55 м до характерной точки объекта 23; далее граница идет по линии электропередач выдела 43 лесного квартала 79 в юго-западном направлении 16,60 м до характерной точки объекта 24; далее граница идет по линии электропередач выдела 43, по лесному насаждению выдела 44 лесного квартала 79 в северо-западном направлении 28,04 м до характерной точки объекта 25; далее граница идет по линии электропередач выдела 48 лесного квартала 79 в юго-западном направлении 31,43 м до характерной точки объекта 26; далее граница идет по линии электропередач выдела 48, по лесному



характерной точки объекта 45; далее граница идет по лесному насаждению выдела 59 лесного квартала 79 в северо-восточном направлении 7,80 м до характерной точки объекта 46; далее граница идет по лесному насаждению выдела 59 лесного квартала 79 в северо-восточном направлении 29,78 м до характерной точки объекта 47; далее граница идет по лесному насаждению выдела 58, по лесному насаждению выдела 59 лесного квартала 79 в северо-восточном направлении 508,05 м до характерной точки объекта 48; далее граница идет по лесному насаждению выдела 58 лесного квартала 79 в северо-восточном направлении 109,28 м до характерной точки объекта 49; далее граница идет по лесному насаждению выдела 58 лесного квартала 79 в северо-восточном направлении 26,02 м до характерной точки объекта 50; далее граница идет по лесному насаждению выдела 57, по лесному насаждению 58 лесного квартала 79 в северо-восточном направлении 114,04 м до характерной точки объекта 51; далее граница идет по лесному насаждению выдела 57 лесного квартала 79 в северо-западном направлении 82,86 м до характерной точки объекта 52; далее граница идет по лесному насаждению выдела 56, по лесному насаждению 57, по лесной дороге выдела 65 лесного квартала 79 в северо-западном направлении 109,58 м до характерной точки объекта 53; далее граница идет по лесному насаждению выдела 49, по линии электропередач выдела 52, по лесной поляне выдела 53, по лесному насаждению выдела 54, по лесному насаждению выдела 55, по лесному насаждению выдела 56 лесного квартала 79 в северо-западном направлении 567,48 м до характерной точки объекта 54; далее граница идет по лесному насаждению выдела 49, по лесной поляне выдела 50 лесного квартала 79 в юго-западном направлении 32,97 м до характерной точки объекта 55; далее граница идет по лесной поляне выдела 51 лесного квартала 79 в юго-восточном направлении 19,05 м до характерной точки объекта 56; далее граница идет по лесной поляне выдела 51 лесного квартала 79 в юго-западном направлении 20,88 м до характерной точки объекта 57; далее граница идет по лесной поляне выдела 51 лесного квартала 79 в юго-западном направлении 5,95 м до характерной точки объекта 58; далее граница идет по лесной поляне выдела 51 лесного квартала 79 в северо-западном направлении 6,08 м до характерной точки объекта 59; далее граница идет по лесной поляне выдела 51 лесного квартала 79 в северо-западном направлении 22,36 м до характерной точки объекта 60; далее граница идет по лесной поляне выдела 51 лесного квартала 79 в северо-западном направлении 2,81 м до характерной точки объекта 61; далее граница идет по лесной поляне выдела 51 лесного квартала 79 в северо-восточном направлении 9,65 м до характерной точки объекта 62; далее граница идет по лесной поляне выдела 51 лесного квартала 79 в юго-восточном направлении 1,96 м до характерной точки объекта 63; далее граница идет по лесному насаждению выдела 49, по лесной поляне

выдела 50, по лесной поляне выдела 51 лесного квартала 79 в северо-восточном направлении 50,11 м до характерной точки объекта 64; далее граница идет по лесному насаждению выдела 49 лесного квартала 79 в северо-восточном направлении 81,31 м до характерной точки объекта 65; далее граница идет по лесному насаждению выдела 49 лесного квартала 79 в северо-восточном направлении 152,30 м до характерной точки объекта 66; далее граница идет по лесному насаждению выдела 49 лесного квартала 79 в северо-восточном направлении 109,27 м до характерной точки объекта 67; далее граница идет по линии электропередач выдела 48, по лесному насаждению выдела 49 лесного квартала 79 в северо-восточном направлении 43,00 м до характерной точки объекта 68; далее граница идет по линии электропередач выдела 45 лесного квартала 79 в северо-западном направлении 28,50 м до характерной точки объекта 69; далее граница идет по лесному насаждению выдела 44, по линии электропередач выдела 45 лесного квартала 79 в северо-восточном направлении 16,12 м до характерной точки объекта 70; далее граница идет по лесному насаждению выдела 46 лесного квартала 79 в северо-западном направлении 10,05 м до характерной точки объекта 71; далее граница идет по лесному насаждению выдела 46, по лесному насаждению выдела 47, по границе окружной выдела 66 лесного квартала 79 в северо-западном направлении 46,41 м до характерной точки объекта 1, контур объекта завершен.

За начало границы объекта взята характерная точка 72 объекта, далее граница идет по лесному насаждению выдела 60 квартала 79 в северо-восточном направлении 26,84 м до характерной точки объекта 73; далее граница идет по лесному насаждению выдела 60 квартала 79 в северо-восточном направлении 92,36 м до характерной точки объекта 74; далее граница идет по лесному насаждению выдела 60 квартала 79 в северо-западном направлении 7,84 м до характерной точки объекта 75; далее граница идет по лесному насаждению выдела 60 квартала 79 в северо-восточном направлении 50,01 м до характерной точки объекта 76; далее граница идет по лесному насаждению выдела 60 квартала 79 в юго-восточном направлении 7,96 м до характерной точки объекта 77; далее граница идет по лесному насаждению выдела 60 квартала 79 в северо-восточном направлении 11,01 м до характерной точки объекта 78; далее граница идет по лесному насаждению выдела 60 квартала 79 в юго-восточном направлении 2,66 м до характерной точки объекта 79; далее граница идет по лесному насаждению выдела 60 квартала 79 в юго-восточном направлении 7,35 м до характерной точки объекта 80; далее граница идет по лесному насаждению выдела 60 квартала 79 в юго-западном направлении 11,23 м до характерной точки объекта 81; далее граница идет по лесному насаждению выдела 60 квартала 79 в юго-восточном направлении 12,04 м до характерной точки объекта 82;

далее граница идет по лесному насаждению выдела 60 квартала 79 в юго-западном направлении 50,01 м до характерной точки объекта 83; далее граница идет по лесному насаждению выдела 60 квартала 79 в северо-западном направлении 12,15 м до характерной точки объекта 84; далее граница идет по лесному насаждению выдела 60 квартала 79 в юго-западном направлении 95,07 м до характерной точки объекта 85; далее граница идет по лесному насаждению выдела 60 квартала 79 в юго-западном направлении 19,05 м до характерной точки объекта 86; далее граница идет по лесному насаждению выдела 60 квартала 79 в северо-западном направлении 12,84 м до характерной точки объекта 87; далее граница идет по лесному насаждению выдела 60 квартала 79 в северо-восточном направлении 8,87 м до характерной точки объекта 72, контур объекта завершен.

За начало границы объекта взята характерная точка 88 объекта, далее граница идет по лесному насаждению выдела 61 квартала 79 в северо-восточном направлении 59,14 м до характерной точки объекта 89; далее граница идет по лесному насаждению выдела 61 квартала 79 в северо-восточном направлении 4,75 м до характерной точки объекта 90; далее граница идет по лесному насаждению выдела 61 квартала 79 в юго-западном направлении 6,81 м до характерной точки объекта 91; далее граница идет по лесному насаждению выдела 61 квартала 79 в северо-западном направлении 62,97 м до характерной точки объекта 88, контур объекта завершен.

За начало границы объекта взята характерная точка 92 объекта, далее граница идет по лесному насаждению выдела 64 квартала 79 в юго-восточном направлении 14,67 м до характерной точки объекта 93; далее граница идет по лесному насаждению выдела 64 квартала 79 в юго-восточном направлении 53,37 м до характерной точки объекта 94; далее граница идет по лесному насаждению выдела 63, по лесному насаждению выдела 64 квартала 79 в юго-восточном направлении 101,04 м до характерной точки объекта 95; далее граница идет по лесному насаждению выдела 62, по лесному насаждению выдела 63 квартала 79 в юго-восточном направлении 331,32 м до характерной точки объекта 96; далее граница идет по лесному насаждению выдела 62 квартала 79 в юго-восточном направлении 195,24 м до характерной точки объекта 97; далее граница идет по лесному насаждению выдела 62 квартала 79 в северо-западном направлении 151,93 м до характерной точки объекта 98; далее граница идет по лесному насаждению выдела 62 квартала 79 в северо-западном направлении 43,53 м до характерной точки объекта 99; далее граница идет по лесному насаждению выдела 62, по лесному насаждению выдела 63 квартала 79 в северо-западном направлении 331,33 м до характерной точки объекта 100; далее граница идет по лесному насаждению выдела 63, по лесному насаждению выдела 64 квартала 79 в северо-западном направлении 100,87 м до характерной

точки объекта 101; далее граница идет по лесному насаждению выдела 64 квартала 79 в северо-западном направлении 56,88 м до характерной точки объекта 102; далее граница идет по лесному насаждению выдела 64 квартала 79 в северо-западном направлении 18,29 м до характерной точки объекта 103; далее граница идет по лесному насаждению выдела 64 квартала 79 в северо-восточном направлении 10,01 м до характерной точки объекта 92, контур объекта завершен.

Графическое описание координат характерных (поворотных) точек местоположения границ частей лесных участков, исключаемых из границ земель, на которых располагаются леса, расположенные в лесопарковых зонах Килемарского лесничества представлены в таблице 1.

Таблица 1

Графическое описание координат характерных (поворотных) точек местоположения границ частей лесного участка, исключаемых из границ земель, на которых располагаются леса, расположенные в лесопарковых зонах Килемарского лесничества

## Раздел 1

Сведения об объекте		
№ п/п	Характеристики объекта	Описание характеристик
1.	Местоположение объекта	Республика Марий Эл, Килемарский муниципальный округ, Килемарское лесничество, Килемарское участковое лесничество
2.	Площадь объекта +/- величина погрешности определения площади (P +/- Дельта P)	47687 кв.метров +/- 3822 кв.м
3.	Иные характеристики объекта	-

## Раздел 2

Сведения о местоположении границ объекта					
1. Система координат: МСК-12, зона 1					
2. Сведения о характерных точках границ объекта					
Обозначение характерных точек границ	Координаты, м		Метод определения координат характерной точки	Средняя квадратическая погрешность положения характерной точки (Mt), м	Описание обозначения точки на местности (при наличии)
	X	Y			
1	2	3	4	5	6
Контур 1					
1	381616.6	1209034.69	Картометрический	5.0	-

2	381620.28	1209044.17	Картометрический	5.0	-
3	381583.19	1209066.36	Картометрический	5.0	-
4	381577.55	1209072.55	Картометрический	5.0	-
5	381597.99	1209090.4	Картометрический	5.0	-
6	381552.45	1209139.34	Картометрический	5.0	-
7	381532.64	1209121.84	Картометрический	5.0	-
8	381512.12	1209144.35	Картометрический	5.0	-
9	381625.04	1209247.25	Картометрический	5.0	-
10	381753.77	1209412.17	Картометрический	5.0	-
11	381781.59	1209610.69	Картометрический	5.0	-
12	381906.26	1209770.4	Картометрический	5.0	-
13	381939.78	1209774.53	Картометрический	5.0	-
14	382262.31	1210187.71	Картометрический	5.0	-
15	382261.21	1210188.72	Картометрический	5.0	-
16	382254.7	1210194.22	Картометрический	5.0	-
17	381934.45	1209783.95	Картометрический	5.0	-
18	381900.92	1209779.82	Картометрический	5.0	-
19	381772.06	1209614.73	Картометрический	5.0	-
20	381744.24	1209416.21	Картометрический	5.0	-
21	381617.67	1209254.07	Картометрический	5.0	-
22	381498	1209145.01	Картометрический	5.0	-
23	381525.31	1209115.03	Картометрический	5.0	-
24	381512.71	1209104.22	Картометрический	5.0	-
25	381531.74	1209083.63	Картометрический	5.0	-
26	381508.51	1209062.46	Картометрический	5.0	-
27	381306.21	1208878.11	Картометрический	5.0	-
28	381253.97	1208830.5	Картометрический	5.0	-
29	380871.29	1209250.44	Картометрический	5.0	-
30	380802.99	1209307.4	Картометрический	5.0	-
31	380719.82	1209376.82	Картометрический	5.0	-
32	380602.22	1209366.2	Картометрический	5.0	-
33	380042.37	1209327.73	Картометрический	5.0	-
34	380018.59	1209325.67	Картометрический	5.0	-
35	379973.48	1209321.77	Картометрический	5.0	-
36	379944.67	1209319.16	Картометрический	5.0	-
37	379939.92	1209318.26	Картометрический	5.0	-
38	379940.26	1209318.76	Картометрический	5.0	-
39	379904.95	1209315.57	Картометрический	5.0	-
40	379912.66	1209310.3	Картометрический	5.0	-
41	379908.38	1209304.01	Картометрический	5.0	-
42	379913.46	1209300.38	Картометрический	5.0	-
43	379916.56	1209298.26	Картометрический	5.0	-
44	379920.78	1209304.45	Картометрический	5.0	-
45	379927.52	1209300.13	Картометрический	5.0	-
46	379931.92	1209306.57	Картометрический	5.0	-
47	379961.18	1209312.12	Картометрический	5.0	-
48	380468.03	1209346.96	Картометрический	5.0	-
49	380577.05	1209354.45	Картометрический	5.0	-
50	380603.01	1209356.23	Картометрический	5.0	-
51	380716.59	1209366.49	Картометрический	5.0	-

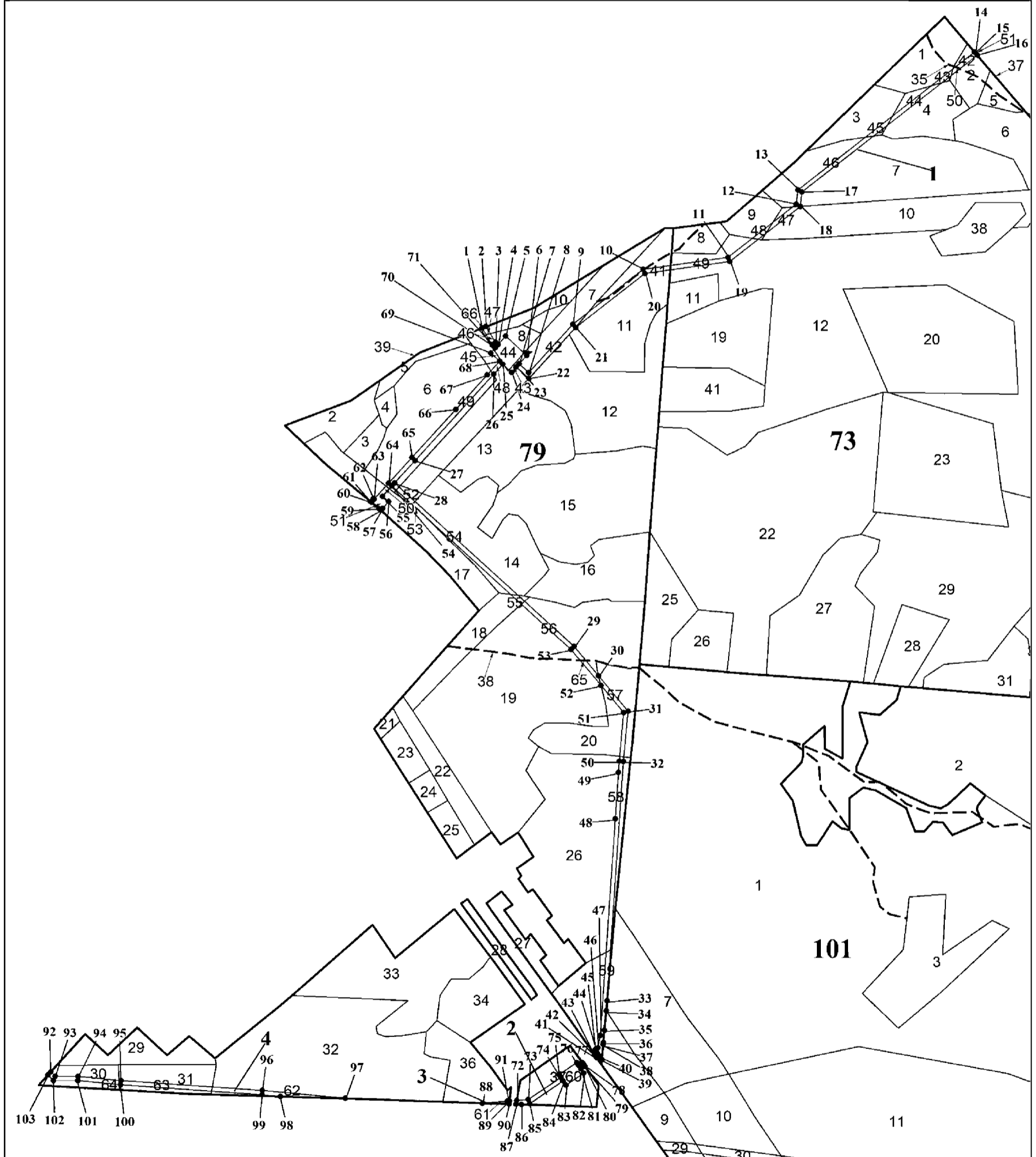
52	380780.25	1209313.45	Картометрический	5.0	-
53	380864.35	1209243.2	Картометрический	5.0	-
54	381246.58	1208823.76	Картометрический	5.0	-
55	381222.21	1208801.56	Картометрический	5.0	-
56	381210.19	1208816.34	Картометрический	5.0	-
57	381194.65	1208802.4	Картометрический	5.0	-
58	381190.13	1208798.53	Картометрический	5.0	-
59	381194.18	1208794	Картометрический	5.0	-
60	381208.46	1208776.8	Картометрический	5.0	-
61	381210.3	1208774.67	Картометрический	5.0	-
62	381217.51	1208781.08	Картометрический	5.0	-
63	381216.28	1208782.61	Картометрический	5.0	-
64	381253.31	1208816.37	Картометрический	5.0	-
65	381313.41	1208871.14	Картометрический	5.0	-
66	381425.98	1208973.72	Картометрический	5.0	-
67	381506.75	1209047.32	Картометрический	5.0	-
68	381538.53	1209076.29	Картометрический	5.0	-
69	381557.88	1209055.37	Картометрический	5.0	-
70	381570.02	1209065.97	Картометрический	5.0	-
71	381576.79	1209058.54	Картометрический	5.0	-
1	381616.6	1209034.69	Картометрический	5.0	-
Контур 2					
72	379808.98	1209116.39	Картометрический	5.0	-
73	379810.97	1209143.16	Картометрический	5.0	-
74	379862.95	1209219.51	Картометрический	5.0	-
75	379869.42	1209215.08	Картометрический	5.0	-
76	379897.66	1209256.35	Картометрический	5.0	-
77	379891.09	1209260.84	Картометрический	5.0	-
78	379897.28	1209269.94	Картометрический	5.0	-
79	379895.15	1209271.53	Картометрический	5.0	-
80	379889.15	1209275.77	Картометрический	5.0	-
81	379882.83	1209266.49	Картометрический	5.0	-
82	379872.9	1209273.29	Картометрический	5.0	-
83	379844.66	1209232.02	Картометрический	5.0	-
84	379854.69	1209225.16	Картометрический	5.0	-
85	379801.2	1209146.57	Картометрический	5.0	-
86	379799.8	1209127.57	Картометрический	5.0	-
87	379800.26	1209114.74	Картометрический	5.0	-
72	379808.98	1209116.39	Картометрический	5.0	-
Контур 3					
88	379802.98	1209035.49	Картометрический	5.0	-
89	379807.36	1209094.47	Картометрический	5.0	-
90	379807.71	1209099.21	Картометрический	5.0	-
91	379800.94	1209098.43	Картометрический	5.0	-
88	379802.98	1209035.49	Картометрический	5.0	-
Контур 4					
92	379876.12	1208025.81	Картометрический	5.0	-
93	379865.71	1208036.14	Картометрический	5.0	-
94	379865.5	1208089.51	Картометрический	5.0	-
95	379855.73	1208190.08	Картометрический	5.0	-



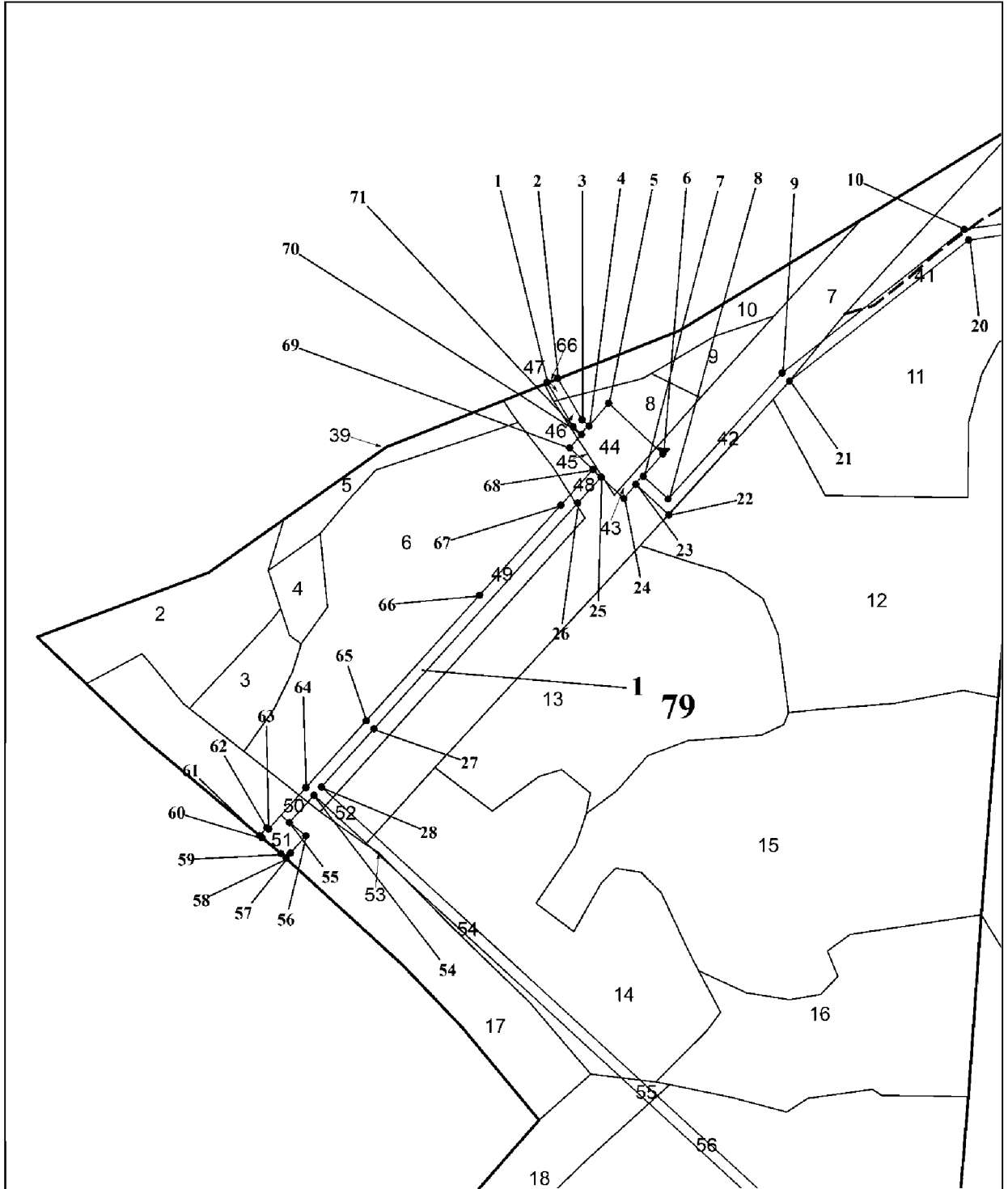
Раздел 4

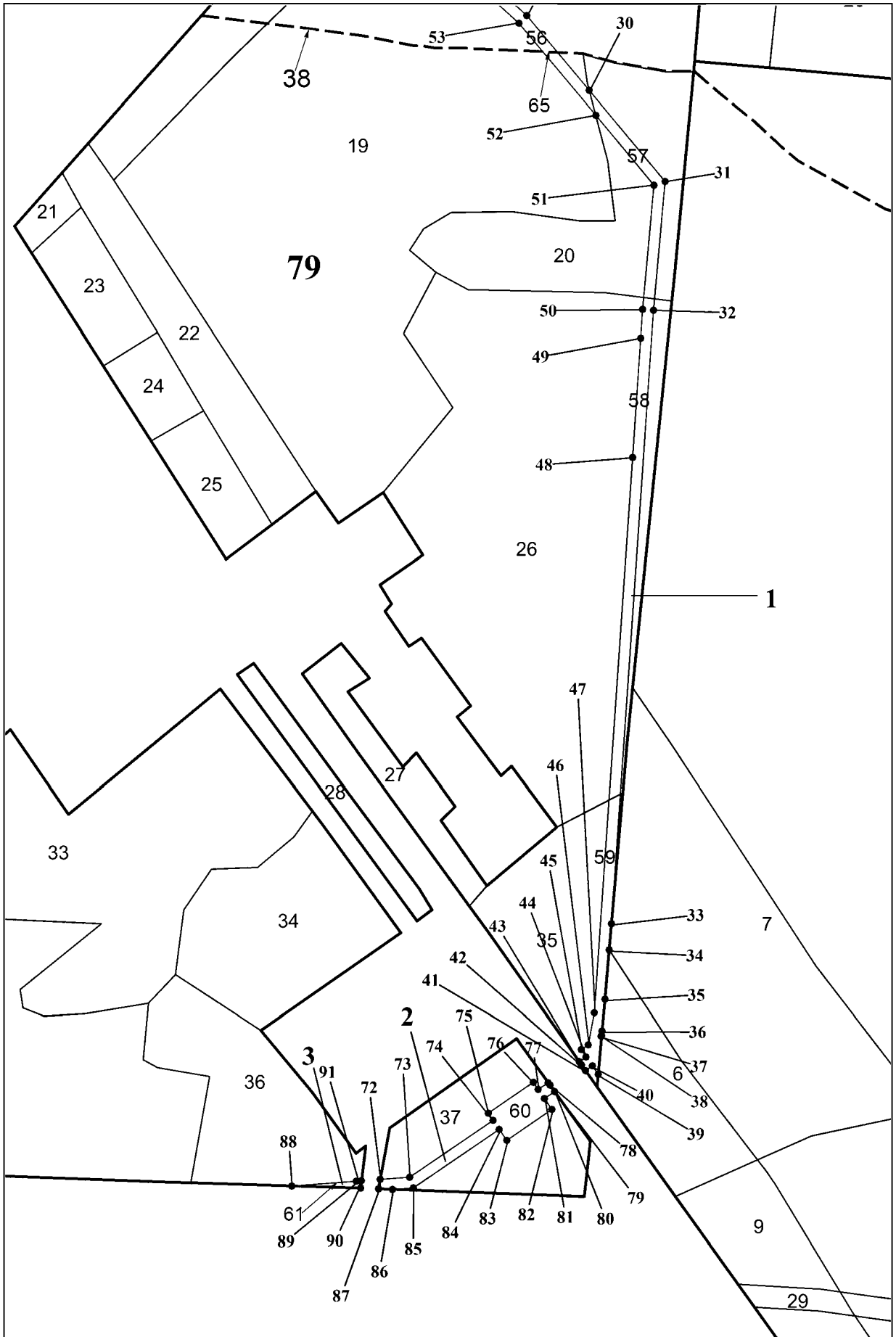
План границ объекта -  
частей лесного участка, исключаемых из границ земель,  
на которых располагаются леса, расположенные в лесопарковых зонах  
Килемарского лесничества

Лист 1  
Масштаб 1: 10 000



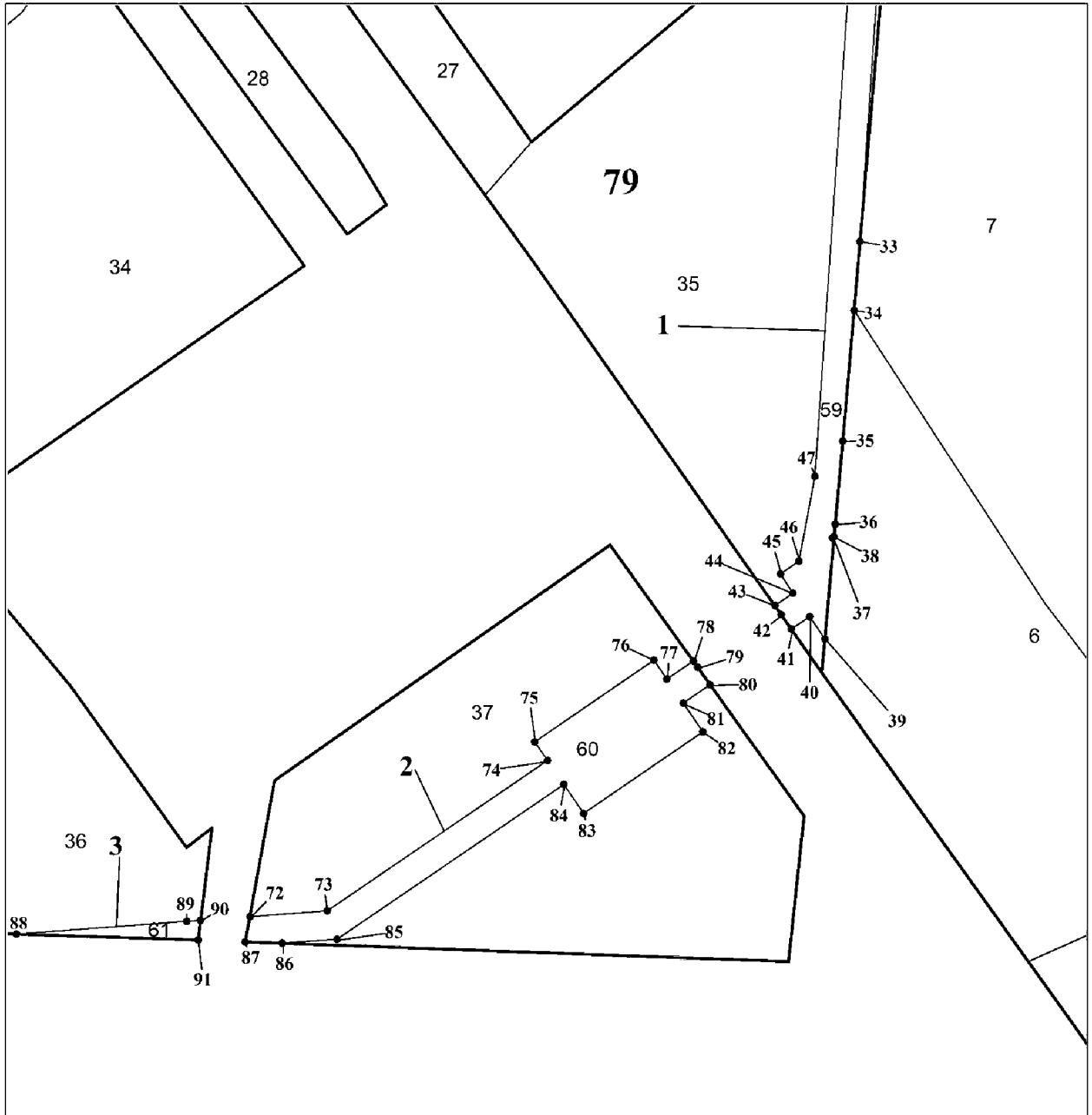
Масштаб 1:5000



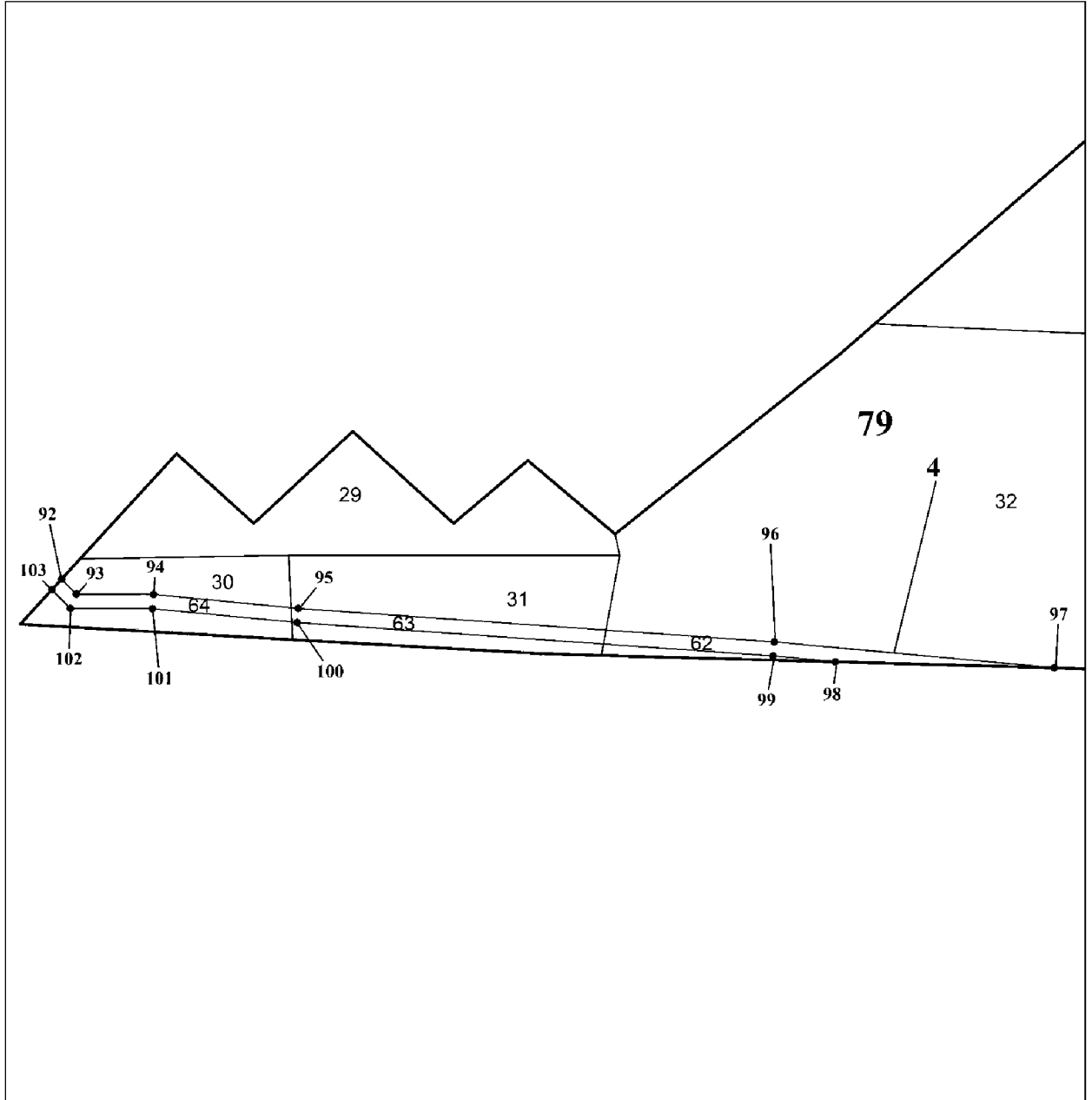


Масштаб 1:5000






Масштаб 1:2000



Масштаб 1:4000



## Используемые условные знаки и обозначения

	-граница лесных выделов
	-граница лесных кварталов
	-граница частей лесных участков, проектируемых к исключению из границ земель, на которых располагаются леса, расположенные в лесопарковых зонах
<b>79</b>	-номер лесного квартала
<b>1</b>	-номер выдела
<b>1</b>	-номер объекта
<b>1</b>	-номер характерной точки объекта
<b>●</b>	-обозначение характерной точки объекта
	-лесная дорога
	-квартальная просека, граница окружная

Приложение № 2  
к приказу Минприроды  
Республики Марий Эл  
от 2 апреля 2026 г. № 127

Текстовое и графическое описание местоположения границ частей  
лесного участка, проектируемых к включению в границы земель,  
на которых располагаются леса, расположенные в зеленых зонах  
Килемарского лесничества

Текстовое описание местоположения границ частей лесного участка, проектируемых к включению в границы лесов, расположенных в зеленых зонах, в границах Килемарского участкового лесничества Килемарского лесничества Республики Марий Эл в соответствии с разделом 4 таблицы 1 следующее: за начало границы объекта взята характерная точка 7 объекта, далее граница идет по линии электропередач выдела 42 лесного квартала 79 в юго-восточном направлении 30,46 м до характерной точки объекта 8; далее граница идет по линии электропередач выдела 42 лесного квартала 79 в северо-восточном направлении 152,77 м до характерной точки объекта 9; далее граница идет по лесным культурам выдела 41, по линии электропередач выдела 42 лесного квартала 79 в северо-восточном направлении 209,21 м до характерной точки объекта 10; далее граница идет по лесным культурам выдела 41 лесного квартала 79, по лесному насаждению выдела 49 лесного квартала 73 в северо-восточном направлении 200,46 м до характерной точки объекта 11; далее граница идет по лесному насаждению выдела 46, по лесному насаждению выдела 47, по лесному насаждению выдела 48, по лесному насаждению выдела 49 лесного квартала 73 в северо-восточном направлении 202,61 м до характерной точки объекта 12; далее граница идет по лесному насаждению выдела 46 лесного квартала 73 в северо-восточном направлении 33,77 м до характерной точки объекта 13; далее граница идет по лесному насаждению выдела 42, по лесному насаждению выдела 43, по культурам лесным выдела 44, по лесному насаждению выдела 45, по лесному насаждению выдела 46, по дороге автомобильной выдела 50, по границе окружной выдела 51 лесного квартала 73 в северо-восточном направлении 524,16 м до характерной точки объекта 14; далее граница идет по границе окружной выдела 51 лесного квартала 73 в юго-восточном направлении 1,49 м до характерной точки объекта 15; далее граница идет по границе окружной выдела 51 лесного квартала 73 в юго-восточном направлении 8,52 м до характерной точки объекта 16; далее

граница идет по лесному насаждению выдела 42, по лесному насаждению выдела 43, по культурам лесным выдела 44, по лесному насаждению выдела 45, по лесному насаждению выдела 46, по дороге автомобильной выдела 50, по границе окружной выдела 51 лесного квартала 73 в юго-западном направлении 520,46 м до характерной точки объекта 17; далее граница идет по лесному насаждению выдела 46 лесного квартала 73 в юго-западном направлении 33,78 м до характерной точки объекта 18; далее граница идет по лесному насаждению выдела 46, по лесному насаждению выдела 47, по лесному насаждению выдела 48, по лесному насаждению выдела 49 лесного квартала 73 в юго-западном направлении 209,43 м до характерной точки объекта 19; далее граница идет по лесному насаждению выдела 49 лесного квартала 73, по лесному насаждению выдела 41 лесного квартала 79 в юго-западном направлении 200,46 м до характерной точки объекта 20; далее граница идет по лесному насаждению выдела 41 лесного квартала 79 в юго-западном направлении 205,69 м до характерной точки объекта 21; далее граница идет по линии электропередач выдела 42 лесного квартала 79 в юго-западном направлении 161,91 м до характерной точки объекта 22; далее граница идет по линии электропередач выдела 42 лесного квартала 79 в северо-западном направлении 40,55 м до характерной точки объекта 23; далее граница идет по линии электропередач выдела 42 лесного квартала в северо-восточном направлении 10,01 м до характерной точки объекта 7, контур объекта завершен.

За начало границы объекта взята характерная точка 1 объекта, далее граница идет по границе окружной выдела 66 лесного квартала 79 в северо-восточном направлении 10,17 м до характерной точки объекта 2; далее граница идет по лесному насаждению выдела 46, по лесному насаждению выдела 47, по границе окружной выдела 66 лесного квартала 79 в юго-восточном направлении 43,22 м до характерной точки объекта 3; далее граница идет по лесному насаждению выдела 46 лесного квартала 79 в юго-восточном направлении 8,37 м до характерной точки объекта 4; далее граница идет по лесному насаждению выдела 46 лесного квартала 79 в юго-западном направлении 10,00 м до характерной точки объекта 71; далее граница идет по лесному насаждению выдела 46 лесного квартала 79 в северо-западном направлении 10,05 м до характерной точки объекта 72; далее граница идет по лесному насаждению выдела 46, по лесному насаждению выдела 47, по границе окружной выдела 66 лесного квартала 79 в северо-западном направлении 46,41 м до характерной точки объекта 1, контур объекта завершен.

За начало границы объекта взята характерная точка 25 объекта, далее граница идет по линии электропередач выдела 48 лесного квартала 79 в юго-западном направлении 31,43 м до характерной точки объекта



79 в северо-западном направлении 8,01 м до характерной точки объекта 45; далее граница идет по лесному насаждению выдела 59 лесного квартала 79 в северо-восточном направлении 7,80 м до характерной точки объекта 46; далее граница идет по лесному насаждению выдела 59 лесного квартала 79 в северо-восточном направлении 29,78 м до характерной точки объекта 47; далее граница идет по лесному насаждению выдела 58, по лесному насаждению выдела 59 лесного квартала 79 в северо-восточном направлении 508,05 м до характерной точки объекта 48; далее граница идет по лесному насаждению выдела 58 лесного квартала 79 в северо-восточном направлении 109,28 м до характерной точки объекта 49; далее граница идет по лесному насаждению выдела 58 лесного квартала 79 в северо-восточном направлении 26,02 м до характерной точки объекта 50; далее граница идет по лесному насаждению выдела 57, по лесному насаждению 58 лесного квартала 79 в северо-восточном направлении 114,04 м до характерной точки объекта 51; далее граница идет по лесному насаждению выдела 57 лесного квартала 79 в северо-западном направлении 82,86 м до характерной точки объекта 52; далее граница идет по лесному насаждению выдела 56, по лесному насаждению 57, по лесной дороге выдела 65 лесного квартала 79 в северо-западном направлении 109,58 м до характерной точки объекта 53; далее граница идет по лесному насаждению выдела 49, по линии электропередач выдела 52, по лесной поляне выдела 53, по лесному насаждению выдела 54, по лесному насаждению выдела 55, по лесному насаждению выдела 56 лесного квартала 79 в северо-западном направлении 567,48 м до характерной точки объекта 54; далее граница идет по лесному насаждению выдела 49, по лесной поляне выдела 50 лесного квартала 79 в юго-западном направлении 32,97 м до характерной точки объекта 55; далее граница идет по лесной поляне выдела 50 в северо-западном направлении 10,02 м до характерной точки объекта 64; далее граница идет по лесному насаждению выдела 49, по лесной поляне выдела 50 лесного квартала 79 в северо-восточном направлении 33,29 м до характерной точки объекта 65; далее граница идет по лесному насаждению выдела 49 лесного квартала 79 в северо-восточном направлении 81,31 м до характерной точки объекта 66; далее граница идет по лесному насаждению выдела 49 лесного квартала 79 в северо-восточном направлении 152,30 м до характерной точки объекта 67; далее граница идет по лесному насаждению выдела 49 лесного квартала 79 в северо-восточном направлении 109,27 м до характерной точки объекта 68; далее граница идет по линии электропередач выдела 48, по лесному насаждению выдела 49 лесного квартала 79 в северо-восточном направлении 43,00 м до характерной точки объекта 69; далее граница идет по линии электропередач выдела 48 лесного квартала 79 в юго-

восточном направлении 10,00 м до характерной точки объекта 25, контур объекта завершен.

За начало границы объекта взята характерная точка 73 объекта, далее граница идет по лесному насаждению выдела 60 квартала 79 в северо-восточном направлении 26,84 м до характерной точки объекта 74; далее граница идет по лесному насаждению выдела 60 квартала 79 в северо-восточном направлении 92,36 м до характерной точки объекта 75; далее граница идет по лесному насаждению выдела 60 квартала 79 в северо-западном направлении 7,84 м до характерной точки объекта 76; далее граница идет по лесному насаждению выдела 60 квартала 79 в северо-восточном направлении 50,01 м до характерной точки объекта 77; далее граница идет по лесному насаждению выдела 60 лесного квартала 79 в юго-восточном направлении 7,96 м до характерной точки объекта 78; далее граница идет по лесному насаждению выдела 60 квартала 79 в северо-восточном направлении 11,01 м до характерной точки объекта 79; далее граница идет по лесному насаждению выдела 60 квартала 79 в юго-восточном направлении 2,66 м до характерной точки объекта 80; далее граница идет по лесному насаждению выдела 60 квартала 79 в юго-восточном направлении 7,35 м до характерной точки объекта 81; далее граница идет по лесному насаждению выдела 60 квартала 79 в юго-западном направлении 11,23 м до характерной точки объекта 82; далее граница идет по лесному насаждению выдела 60 квартала 79 в юго-восточном направлении 12,04 м до характерной точки объекта 83; далее граница идет по лесному насаждению выдела 60 квартала 79 в юго-западном направлении 50,01 м до характерной точки объекта 84; далее граница идет по лесному насаждению выдела 60 квартала 79 в северо-западном направлении 12,15 м до характерной точки объекта 85; далее граница идет по лесному насаждению выдела 60 квартала 79 в юго-западном направлении 95,07 м до характерной точки объекта 86; далее граница идет по лесному насаждению выдела 60 квартала 79 в юго-западном направлении 19,05 м до характерной точки объекта 87; далее граница идет по лесному насаждению выдела 60 квартала 79 в северо-западном направлении 12,84 м до характерной точки объекта 88; далее граница идет по лесному насаждению выдела 60 квартала 79 в северо-восточном направлении 8,87 м до характерной точки объекта 73, контур объекта завершен.

За начало границы объекта взята характерная точка 89 объекта, далее граница идет по лесному насаждению выдела 61 квартала 79 в северо-восточном направлении 59,14 м до характерной точки объекта 90; далее граница идет по лесному насаждению выдела 61 квартала 79 в северо-восточном направлении 4,75 м до характерной точки объекта 91; далее граница идет по лесному насаждению выдела 61 квартала 79 в юго-западном направлении 6,81 м до характерной точки объекта 92; далее граница идет по лесному насаждению выдела 61 квартала 79 в

северо-западном направлении 62,97 м до характерной точки объекта 89, контур объекта завершен.

За начало границы объекта взята характерная точка 93 объекта, далее граница идет по лесному насаждению выдела 64 квартала 79 в юго-восточном направлении 14,67 м до характерной точки объекта 94; далее граница идет по лесному насаждению выдела 64 квартала 79 в юго-восточном направлении 53,37 м до характерной точки объекта 95; далее граница идет по лесному насаждению выдела 63, по лесному насаждению выдела 64 квартала 79 в юго-восточном направлении 101,04 м до характерной точки объекта 96; далее граница идет по лесному насаждению выдела 62, по лесному насаждению выдела 63 квартала 79 в юго-восточном направлении 331,32 м до характерной точки объекта 97; далее граница идет по лесному насаждению выдела 62 квартала 79 в юго-восточном направлении 195,24 м до характерной точки объекта 98; далее граница идет по лесному насаждению выдела 62 квартала 79 в северо-западном направлении 151,93 м до характерной точки объекта 99; далее граница идет по лесному насаждению выдела 62 квартала 79 в северо-западном направлении 43,53 м до характерной точки объекта 100; далее граница идет по лесному насаждению выдела 62, по лесному насаждению выдела 63 квартала 79 в северо-западном направлении 331,33 м до характерной точки объекта 101; далее граница идет по лесному насаждению выдела 63, по лесному насаждению выдела 64 квартала 79 в северо-западном направлении 100,87 м до характерной точки объекта 102; далее граница идет по лесному насаждению выдела 64 квартала 79 в северо-западном направлении 56,88 м до характерной точки объекта 103; далее граница идет по лесному насаждению выдела 64 квартала 79 в северо-западном направлении 18,29 м до характерной точки объекта 104; далее граница идет по лесному насаждению выдела 64 квартала 79 в северо-восточном направлении 10,01 м до характерной точки объекта 93, контур объекта завершен.

Графическое описание координат характерных (поворотных) точек местоположения границ частей лесных участков, включаемых в границы земель, на которых располагаются леса, расположенные в зеленых зонах Килемарского лесничества представлены в таблице 1

Таблица 1

Графическое описание координат характерных (поворотных) точек местоположения границ частей лесного участка, включаемых в границы земель, на которых располагаются леса, расположенные в зеленых зонах Килемарского лесничества

## Раздел 1

Сведения об объекте		
№ п/п	Характеристики объекта	Описание характеристик
1.	Местоположение объекта	Республика Марий Эл, Килемарский муниципальный округ, Килемарское лесничество, Килемарское участковое лесничество
2.	Площадь объекта +/- величина погрешности определения площади (Р +/- Дельта Р)	43367 кв.метров +/- 3644 кв.м
3.	Иные характеристики объекта	-

## Раздел 2

Сведения о местоположении границ объекта					
1. Система координат: МСК-12, зона 1					
2. Сведения о характерных точках границ объекта					
Обозначение характерных точек границ	Координаты, м		Метод определения координат характерной точки	Средняя квадратическая погрешность положения характерной точки (Mt), м	Описание обозначения точки на местности (при наличии)
	X	Y			
1	2	3	4	5	6
Контур 1					
7	381532.64	1209121.84	Картометрический	5.0	-
8	381512.12	1209144.35	Картометрический	5.0	-
9	381625.04	1209247.25	Картометрический	5.0	-
10	381753.77	1209412.17	Картометрический	5.0	-
11	381781.59	1209610.69	Картометрический	5.0	-
12	381906.26	1209770.4	Картометрический	5.0	-
13	381939.78	1209774.53	Картометрический	5.0	-
14	382262.31	1210187.71	Картометрический	5.0	-
15	382261.21	1210188.72	Картометрический	5.0	-
16	382254.7	1210194.22	Картометрический	5.0	-
17	381934.45	1209783.95	Картометрический	5.0	-
18	381900.92	1209779.82	Картометрический	5.0	-
19	381772.06	1209614.73	Картометрический	5.0	-
20	381744.24	1209416.21	Картометрический	5.0	-
21	381617.67	1209254.07	Картометрический	5.0	-

22	381498	1209145.01	Картометрический	5.0	-
23	381525.31	1209115.03	Картометрический	5.0	-
7	381532.64	1209121.84	Картометрический	5.0	-
Контур 2					
1	381616.6	1209034.69	Картометрический	5.0	-
2	381620.28	1209044.17	Картометрический	5.0	-
3	381583.19	1209066.36	Картометрический	5.0	-
4	381577.55	1209072.55	Картометрический	5.0	-
71	381570.02	1209065.97	Картометрический	5.0	-
72	381576.79	1209058.54	Картометрический	5.0	-
1	381616.6	1209034.69	Картометрический	5.0	-
Контур 3					
25	381531.74	1209083.63	Картометрический	5.0	-
26	381508.51	1209062.46	Картометрический	5.0	-
27	381306.21	1208878.11	Картометрический	5.0	-
28	381253.97	1208830.5	Картометрический	5.0	-
29	380871.29	1209250.44	Картометрический	5.0	-
30	380802.99	1209307.4	Картометрический	5.0	-
31	380719.82	1209376.82	Картометрический	5.0	-
32	380602.22	1209366.2	Картометрический	5.0	-
33	380042.37	1209327.73	Картометрический	5.0	-
34	380018.59	1209325.67	Картометрический	5.0	-
35	379973.48	1209321.77	Картометрический	5.0	-
36	379944.67	1209319.16	Картометрический	5.0	-
37	379939.92	1209318.26	Картометрический	5.0	-
38	379940.26	1209318.76	Картометрический	5.0	-
39	379904.95	1209315.57	Картометрический	5.0	-
40	379912.66	1209310.3	Картометрический	5.0	-
41	379908.38	1209304.01	Картометрический	5.0	-
42	379913.46	1209300.38	Картометрический	5.0	-
43	379916.56	1209298.26	Картометрический	5.0	-
44	379920.78	1209304.45	Картометрический	5.0	-
45	379927.52	1209300.13	Картометрический	5.0	-
46	379931.92	1209306.57	Картометрический	5.0	-
47	379961.18	1209312.12	Картометрический	5.0	-
48	380468.03	1209346.96	Картометрический	5.0	-
49	380577.05	1209354.45	Картометрический	5.0	-
50	380603.01	1209356.23	Картометрический	5.0	-
51	380716.59	1209366.49	Картометрический	5.0	-
52	380780.25	1209313.45	Картометрический	5.0	-
53	380864.35	1209243.2	Картометрический	5.0	-
54	381246.58	1208823.76	Картометрический	5.0	-
55	381222.21	1208801.56	Картометрический	5.0	-
64	381228.72	1208793.95	Картометрический	5.0	-
65	381253.31	1208816.37	Картометрический	5.0	-
66	381313.41	1208871.14	Картометрический	5.0	-
67	381425.98	1208973.72	Картометрический	5.0	-
68	381506.75	1209047.32	Картометрический	5.0	-
69	381538.53	1209076.29	Картометрический	5.0	-
25	381531.74	1209083.63	Картометрический	5.0	-

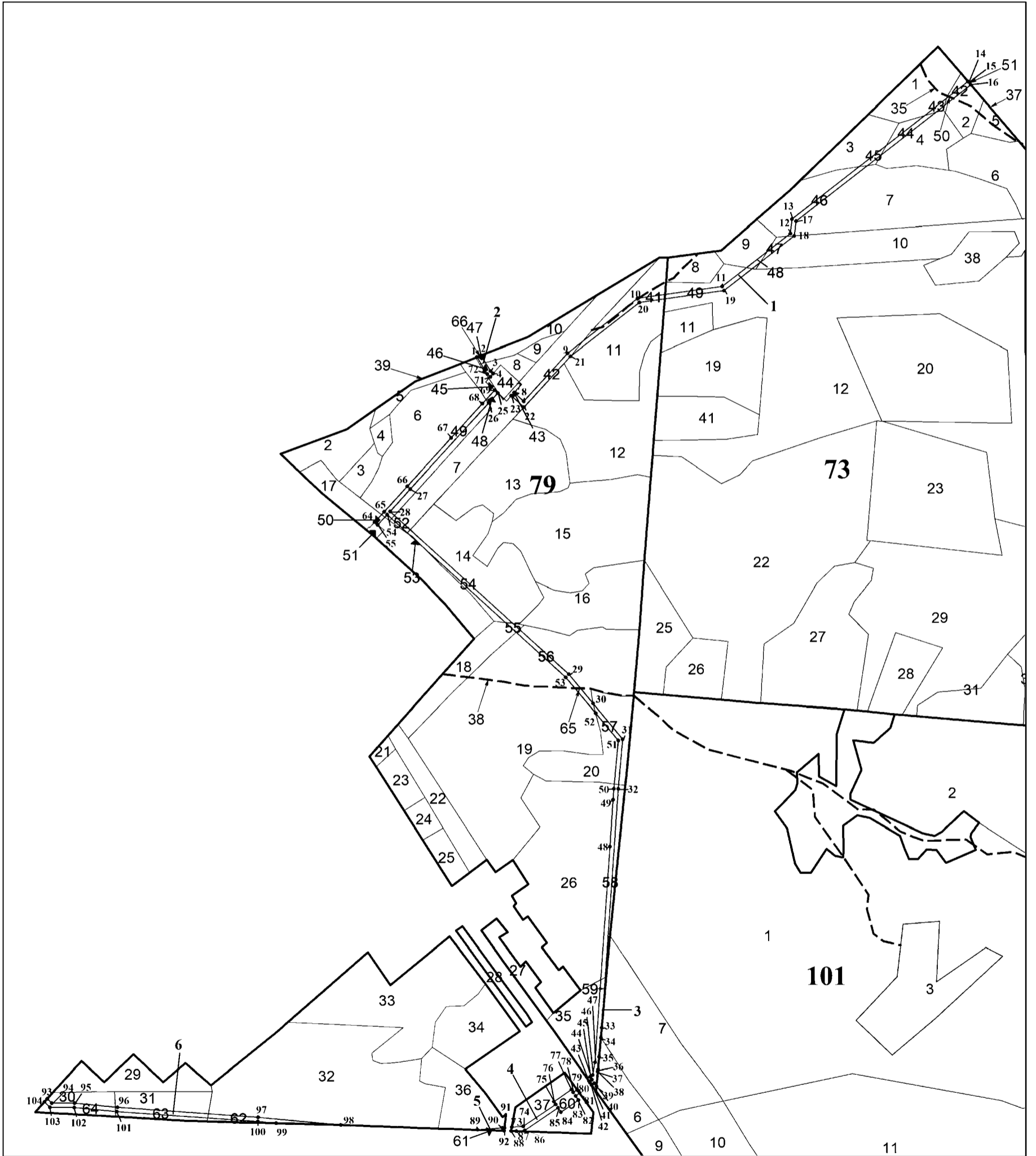
Контур 4					
73	379808.98	1209116.39	Картометрический	5.0	-
74	379810.97	1209143.16	Картометрический	5.0	-
75	379862.95	1209219.51	Картометрический	5.0	-
76	379869.42	1209215.08	Картометрический	5.0	-
77	379897.66	1209256.35	Картометрический	5.0	-
78	379891.09	1209260.84	Картометрический	5.0	-
79	379897.28	1209269.94	Картометрический	5.0	-
80	379895.15	1209271.53	Картометрический	5.0	-
81	379889.15	1209275.77	Картометрический	5.0	-
82	379882.83	1209266.49	Картометрический	5.0	-
83	379872.9	1209273.29	Картометрический	5.0	-
84	379844.66	1209232.02	Картометрический	5.0	-
85	379854.69	1209225.16	Картометрический	5.0	-
86	379801.2	1209146.57	Картометрический	5.0	-
87	379799.8	1209127.57	Картометрический	5.0	-
88	379800.26	1209114.74	Картометрический	5.0	-
73	379808.98	1209116.39	Картометрический	5.0	-
Контур 5					
89	379802.98	1209035.49	Картометрический	5.0	-
90	379807.36	1209094.47	Картометрический	5.0	-
91	379807.71	1209099.21	Картометрический	5.0	-
92	379800.94	1209098.43	Картометрический	5.0	-
89	379802.98	1209035.49	Картометрический	5.0	-
Контур 6					
93	379876.12	1208025.81	Картометрический	5.0	-
94	379865.71	1208036.14	Картометрический	5.0	-
95	379865.5	1208089.51	Картометрический	5.0	-
96	379855.73	1208190.08	Картометрический	5.0	-
97	379832.31	1208520.57	Картометрический	5.0	-
98	379814.03	1208714.95	Картометрический	5.0	-
99	379818.28	1208563.08	Картометрический	5.0	-
100	379822.35	1208519.74	Картометрический	5.0	-
101	379845.77	1208189.24	Картометрический	5.0	-
102	379855.52	1208088.84	Картометрический	5.0	-
103	379855.73	1208031.96	Картометрический	5.0	-
104	379868.71	1208019.08	Картометрический	5.0	-
93	379876.12	1208025.81	Картометрический	5.0	-



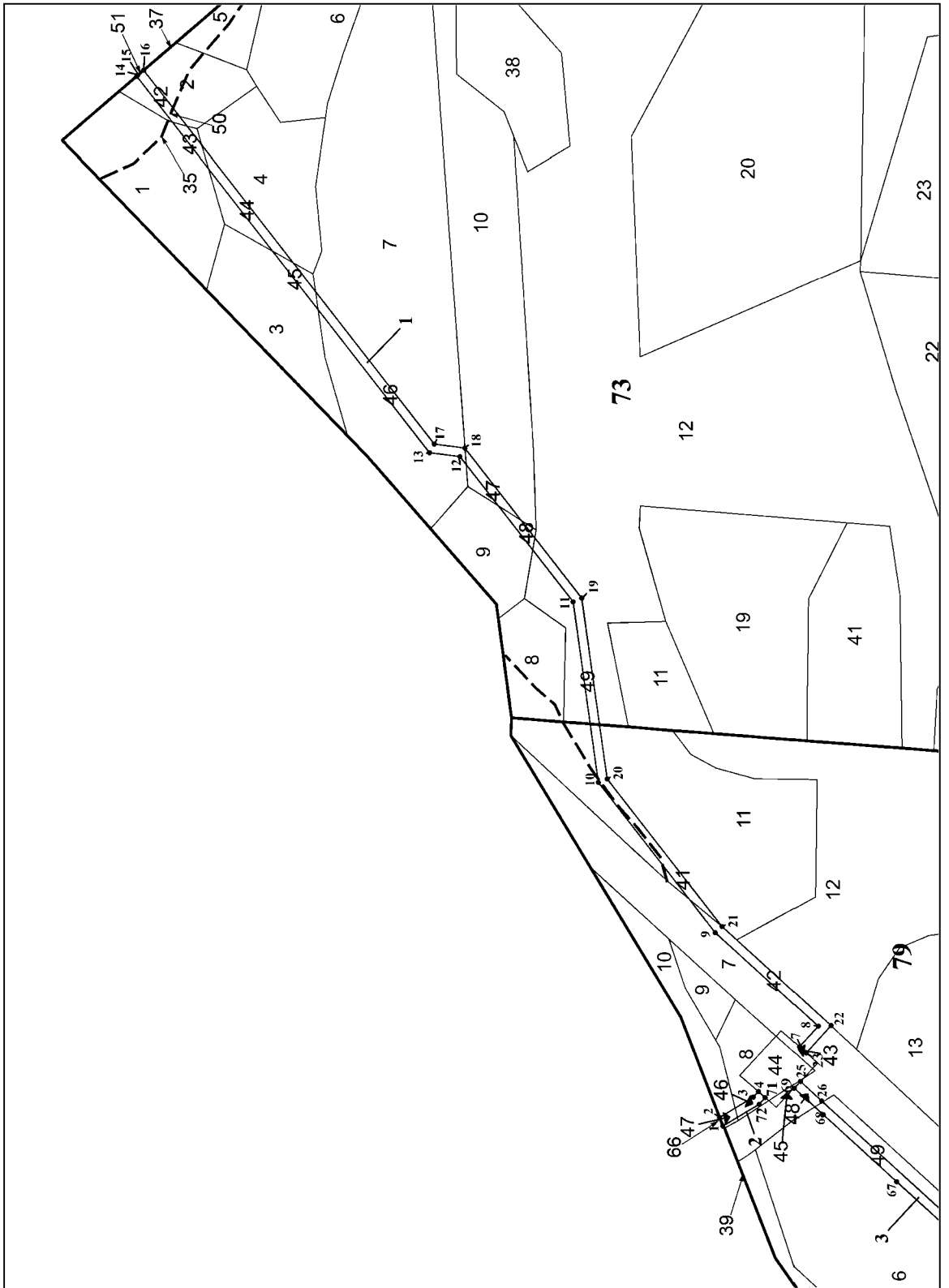
Раздел 4

План границ объекта -  
границ частей лесного участка, включаемых в границы земель, на которых  
располагаются леса, расположенные в зеленых зонах Килемарского лесничества

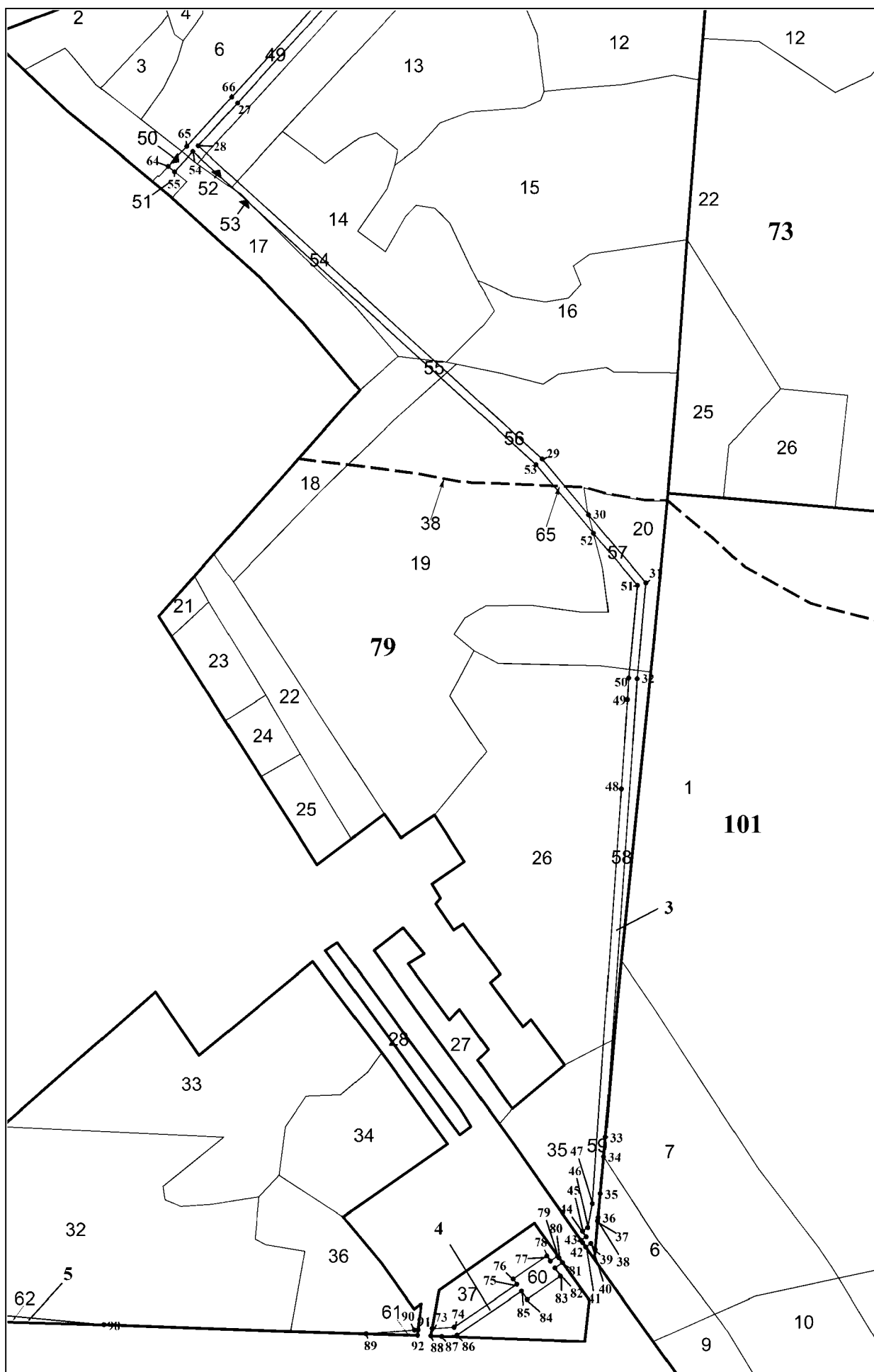
Лист 1  
Масштаб 1: 10 000



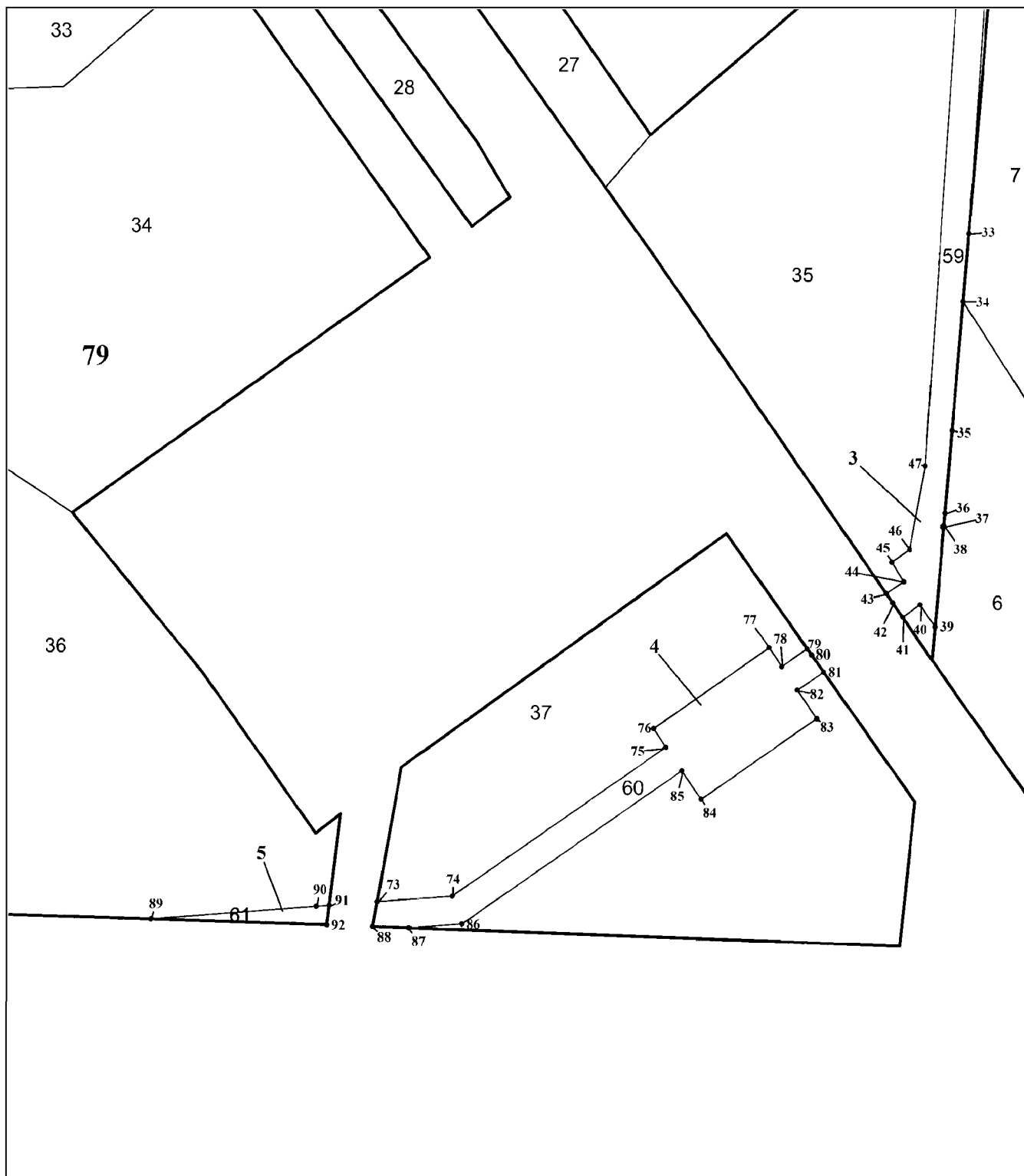
Масштаб 1:6000



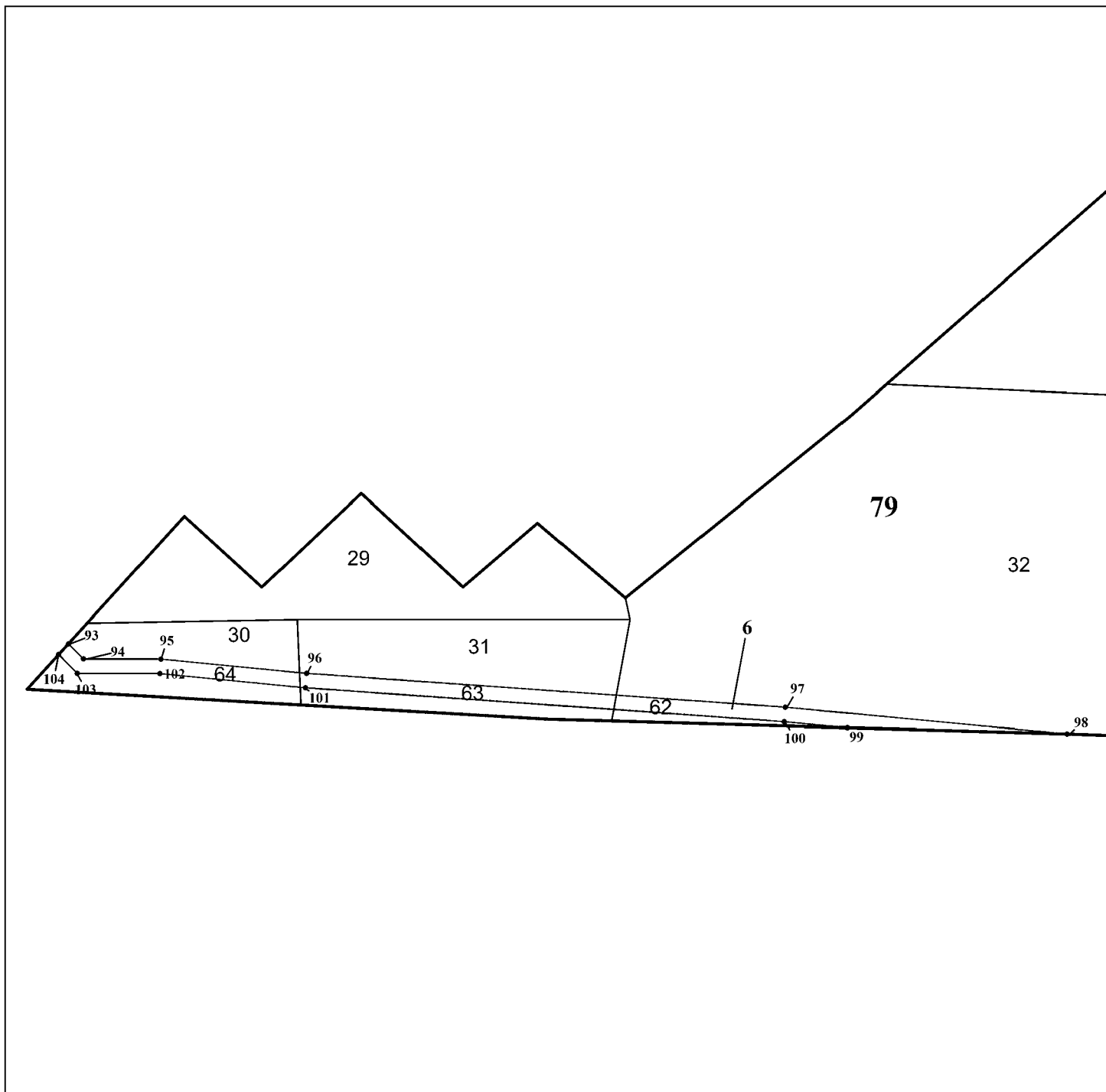
Масштаб 1:6500



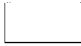

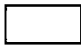
Масштаб 1:2000



Масштаб 1:4000



## Используемые условные знаки и обозначения

	-граница лесных выделов
	-граница лесных кварталов
	-граница частей лесного участка, проектируемых к включению в границы земель, на которых располагаются леса, расположенные в зеленых зонах
<b>79</b>	-номер лесного квартала
<b>1</b>	-номер выдела
<b>1</b>	-номер объекта
<b>1</b>	-номер характерной точки объекта
<b>•</b>	-обозначение характерной точки объекта
<b>- - -</b>	-лесная дорога
<b>—</b>	-квартальная просека, граница окружная

Приложение № 3  
к приказу Минприроды  
Республики Марий Эл  
от 2 апреля 2026 г. № 127

Текстовое и графическое описание местоположения границ  
части лесного участка, проектируемого к включению в границы  
земель, на которых располагаются леса, расположенные  
в лесопарковых зонах Килемарского лесничества

Текстовое описание местоположения границ части лесного участка, проектируемого к включению в границы земель, на которых располагаются леса, расположенные в лесопарковых зонах в границах Килемарского участкового лесничества Килемарского лесничества Республики Марий Эл в соответствии с разделом 4 таблицы 1 следующее: за начало границы объекта взята характерная точка 1 объекта, далее граница идет по лесному насаждению выдела 35 лесного квартала 101 в юго-восточном направлении 48,39 м до характерной точки объекта 2; далее граница идет по лесному насаждению выдела 35 лесного квартала 101 в северо-восточном направлении 52,94 м до характерной точки объекта 3; далее граница идет по лесному насаждению выдела 35 лесного квартала 101 в северо-восточном направлении 33,38 м до характерной точки объекта 4; далее граница идет по лесному насаждению выдела 35 лесного квартала 101 в юго-восточном направлении 17,50 м до характерной точки объекта 5; далее граница идет по лесному насаждению выдела 35 лесного квартала 101 в юго-восточном направлении 34,38 м до характерной точки объекта 6; далее граница идет по лесному насаждению выдела 35 лесного квартала 101 в юго-восточном направлении 198,90 м до характерной точки объекта 7; далее граница идет по лесному насаждению выдела 35 лесного квартала 101 в юго-восточном направлении 52,68 м до характерной точки объекта 8; далее граница идет по лесному насаждению выдела 35 лесного квартала 101 в юго-восточном направлении 57,78 м до характерной точки объекта 9; далее граница идет по лесному насаждению выдела 35 лесного квартала 101 в юго-восточном направлении 5,02 м до характерной точки объекта 10; далее граница идет по лесному насаждению выдела 35 лесного квартала 101 в юго-восточном направлении 111,70 м до характерной точки объекта 11; далее граница идет по лесному насаждению выдела 35 лесного квартала 101 в северо-западном направлении 450,80 м до характерной точки объекта 12; далее граница идет по лесному насаждению выдела 35

лесного квартала 101 в северо-западном направлении 53,30 м до характерной точки объекта 1;

Графическое описание координат характерных (поворотных) точек местоположения границ части лесного участка, проектируемого к включению в границы земель, на которых располагаются леса, расположенные в лесопарковых зонах Килемарского лесничества представлены в таблице 1.

Таблица 1

Графическое описание координат характерных (поворотных) точек местоположения границ части лесного участка, проектируемого к включению в границы земель, на которых располагаются леса, расположенные в лесопарковых зонах Килемарского лесничества

## Раздел 1

Сведения об объекте		
№ п/п	Характеристики объекта	Описание характеристик
1.	Местоположение объекта	Республика Марий Эл, Килемарский муниципальный округ, Килемарское лесничество, Килемарское участковое лесничество
2.	Площадь объекта +/- величина погрешности определения площади (P +/- Дельта P)	47687 кв.метров +/- 3822 кв.м
3.	Иные характеристики объекта	-

## Раздел 2

Сведения о местоположении границ объекта					
1. Система координат: МСК-12, зона 1					
2. Сведения о характерных точках границ объекта					
Обозначение характерных точек границ	Координаты, м		Метод определения координат характерной точки	Средняя квадратическая погрешность положения характерной точки (Mt), м	Описание обозначения точки на местности (при наличии)
	X	Y			
1	2	3	4	5	6
Контур 1					
1	380717.15	1209917.9	Картометрически	5.0	-
2	380710.95	1209965.9	Картометрически	5.0	-
3	380746.03	1210005.5	Картометрически	5.0	-
4	380778.01	1210015.1	Картометрически	5.0	-
5	380776.54	1210032.5	Картометрически	5.0	-



## Раздел 4

План границ объекта - части лесного участка, проектируемого включению в границы земель, на которых располагаются леса, расположенные в лесопарковых зонах Килемарского лесничества

Лист 1  
Масштаб 1: 10 000

