



**МИНИСТЕРСТВО КУЛЬТУРЫ,  
ПЕЧАТИ И ПО ДЕЛАМ  
НАЦИОНАЛЬНОСТЕЙ  
РЕСПУБЛИКИ МАРИЙ ЭЛ**

**МАРИЙ ЭЛ РЕСПУБЛИКЫН  
ТӰВЫРА, ПЕЧАТЬ ДА КАЛЫК-  
ВЛАКЫН ПАШАШТ ШОТЫШТО  
МИНИСТЕРСТВЫЖЕ**

**П Р И К А З**

**Ш Ӱ Д ы К**

12 марта 2026 г. № 46

г. Йошкар-Ола

**Об утверждении границ территории и предмета охраны  
объекта культурного наследия (памятника истории и культуры)  
народов Российской Федерации регионального значения  
достопримечательное место «Священная роща»**

В целях обеспечения сохранности объекта культурного наследия, в соответствии с Федеральным законом от 25 июня 2002 г. № 73-ФЗ «Об объектах культурного наследия (памятниках истории и культуры) народов Российской Федерации», законом Республики Марий Эл от 4 декабря 2003 г. № 50-З «О сохранении объектов культурного наследия (памятников истории и культуры) народов Российской Федерации в Республике Марий Эл», постановлением Правительства Республики Марий Эл от 15 ноября 2012 г. № 418 «Об утверждении Положения о Министерстве культуры, печати и по делам национальностей Республики Марий Эл» п р и к а з ы в а ю :

1. Утвердить границы территории объекта культурного наследия (памятника истории и культуры) народов Российской Федерации регионального значения достопримечательное место «Священная роща», расположенного согласно сведениям Единого государственного реестра объектов культурного наследия (памятников истории и культуры) народов Российской Федерации по адресу: Республика Марий Эл, Оршанский район, в 100 м к юго-востоку от д. Лужбеляк Шулкинского сельского поселения, согласно приложению № 1 к настоящему приказу.

2. Утвердить предмет охраны объекта культурного наследия (памятника истории и культуры) народов Российской Федерации регионального значения достопримечательное место «Священная роща» согласно приложению № 2 к настоящему приказу.

3. Утвердить требования к осуществлению деятельности в границах территории объекта культурного наследия (памятника истории и культуры) народов Российской Федерации регионального значения достопримечательное место «Священная роща» согласно приложению № 3 к настоящему приказу.

4. Контроль за исполнением настоящего приказа возложить на первого заместителя министра Луничкина А.Н.

Заместитель Председателя  
Правительства Республики  
Марий Эл-министр культуры, печати  
и по делам национальностей  
Республики Марий Эл



К.Иванов

Министерство юстиции  
Республики Марий Эл  
Внесен в Реестр нормативных правовых  
актов органов исполнительной власти  
Республики Марий Эл  
**Регистрационный номер**  
1 2 0 3 2 0 2 6 0 0 1 0

ПРИЛОЖЕНИЕ № 1  
к приказу Министерства культуры,  
печати и по делам национальностей  
Республики Марий Эл  
от «12» марта 2026 г. № 46

**Границы территории объекта культурного наследия  
(памятника истории и культуры) народов Российской Федерации  
регионального значения достопримечательное место  
«Священная роща»**

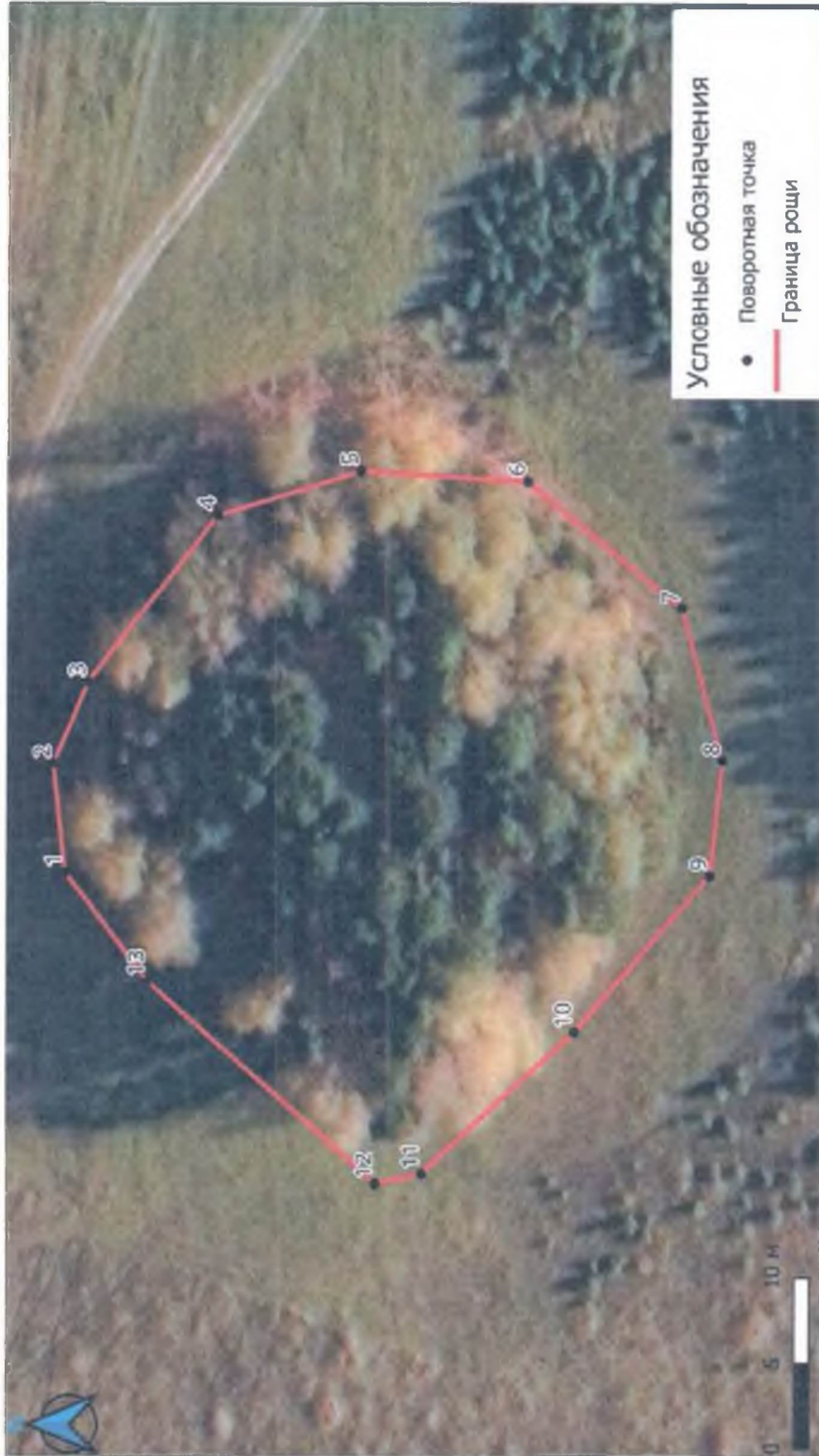
1. Объект культурного наследия (памятник истории и культуры) народов Российской Федерации регионального значения достопримечательное место «Священная роща» (далее - объект культурного наследия) расположен согласно сведениям Единого государственного реестра объектов культурного наследия (памятников истории и культуры) народов Российской Федерации по адресу: Республика Марий Эл, Оршанский район, в 100 м к юго-востоку от д. Лужбеляк Шулкинского сельского поселения.

2. Сведения о границах территории объекта культурного наследия.

Координаты характерных точек границ территории  
объекта культурного наследия

Обозначение (номер) характерной точки	Координаты характерных точек в местной системе координат (МСК-12)		Значение погрешности определения координат в системе, установленной для ведения государственного кадастра недвижимости (метров)
	X	Y	
1	406023.98	1291751.51	0,10
2	406025.57	1291764.00	
3	406021.42	1291773.46	
4	406005.94	1291792.99	
5	405988.63	1291798.18	
6	405968.31	1291797.23	
7	405949.49	1291782.75	
8	405944.29	1291765.28	
9	405945.70	1291751.99	
10	405961.88	1291733.61	
11	405980.24	1291716.86	
12	405985.87	1291715.69	
13	406013.81	1291738.95	

**КАРТА (СХЕМА)**  
**границ территории объекта культурного наследия**



ПРИЛОЖЕНИЕ № 2  
к приказу Министерства культуры,  
печати и по делам национальностей  
Республики Марий Эл  
от «12» марта 2026 г. № 46

**Предмет охраны объекта культурного наследия  
(памятника истории и культуры) народов Российской Федерации  
регионального значения достопримечательное место  
«Священная роща»**

Для территории объекта культурного наследия (памятника истории и культуры) народов Российской Федерации регионального значения достопримечательное место «Священная роща», расположенного согласно сведениям Единого государственного реестра объектов культурного наследия (памятников истории и культуры) народов Российской Федерации по адресу: Республика Марий Эл, Оршанский район, в 100 м к юго-востоку от д. Лужбеляк Шулкинского сельского поселения, в соответствии со ст. 56.4 Федерального закона от 25 июня 2002 г. № 73-ФЗ «Об объектах культурного наследия (памятниках истории и культуры) народов Российской Федерации» устанавливается следующий предмет охраны:

- предметом охраны - особенностями объекта культурного наследия, подлежащими обязательному сохранению, являются его ландшафтные и объемно-пространственные характеристики, элементы благоустройства, совместные творения человека и природы, объекты, представляющие интерес с точки зрения истории, археологии, этнологии и экологии, функциональное назначение;

- земельный участок в установленных границах территории объекта культурного наследия;

- участок леса в установленных границах территории объекта культурного наследия;

- сакральные особенности объекта культурного наследия: ритуальные площадки и деревья, связанные с жертвоприношениями и поклонением богам.

ПРИЛОЖЕНИЕ № 3  
к приказу Министерства культуры,  
печати и по делам национальностей  
Республики Марий Эл  
от «12» марта 2026 г. № 46

**Требования к осуществлению деятельности в границах территории  
объекта культурного наследия (памятника истории и культуры)  
народов Российской Федерации регионального значения  
достопримечательное место «Священная роща»**

Для территории объекта культурного наследия (памятника истории и культуры) народов Российской Федерации регионального значения достопримечательное место «Священная роща», расположенного согласно сведениям Единого государственного реестра объектов культурного наследия (памятников истории и культуры) народов Российской Федерации по адресу: Республика Марий Эл, Оршанский район, в 100 м к юго-востоку от д. Лужбеляк Шулкинское сельского поселения (далее - объект культурного наследия), в соответствии со ст. 5.1, 7, 40, 56.4, 56.5 Федерального закона от 25 июня 2002 г. № 73-ФЗ «Об объектах культурного наследия (памятниках истории и культуры) народов Российской Федерации» устанавливаются следующие требования:

Разрешается:

- проведение работ, направленных на обеспечение сохранности особенностей достопримечательного места, являющихся основаниями для включения его в единый государственный реестр объектов культурного наследия (памятников истории и культуры) народов Российской Федерации и подлежащих обязательному сохранению;

- ведение хозяйственной деятельности, не противоречащей требованиям обеспечения сохранности объекта культурного наследия и позволяющей обеспечить функционирование объекта культурного наследия в современных условиях.

- использование объекта культурного наследия для осуществления религиозной деятельности.

Запрещается:

- проведение земляных, строительных, мелиоративных и иных работ, за исключением работ по сохранению объекта культурного наследия или его отдельных элементов, сохранению природной среды объекта культурного наследия.

---