



**МИНИСТЕРСТВО КУЛЬТУРЫ,
ПЕЧАТИ И ПО ДЕЛАМ
НАЦИОНАЛЬНОСТЕЙ
РЕСПУБЛИКИ МАРИЙ ЭЛ**

**МАРИЙ ЭЛ РЕСПУБЛИКЫН
ТҮВЫРА, ПЕЧАТЬ ДА КАЛЫК-
ВЛАКЫН ПАШАШТ ШОТЫШТО
МИНИСТЕРСТВЫЖЕ**

г. Йошкар-Ола

П Р И К А З

Ш Ӱ Д ы К

5 марта 2026 г. № 37

**Об утверждении границ территории и предмета охраны
объекта культурного наследия (памятника истории и культуры)
народов Российской Федерации федерального значения памятника
«дер. Писералы. Поселение I»**

В целях обеспечения сохранности объектов культурного наследия, в соответствии с Федеральным законом от 25 июня 2002 г. № 73-ФЗ «Об объектах культурного наследия (памятниках истории и культуры) народов Российской Федерации», Законом Республики Марий Эл от 4 декабря 2003 г. № 50-З «О сохранении объектов культурного наследия (памятников истории и культуры) народов Российской Федерации в Республике Марий Эл», постановлением Правительства Республики Марий Эл от 15 ноября 2012 г. № 418 «Об утверждении Положения о Министерстве культуры, печати и по делам национальностей Республики Марий Эл» п р и к а з ы в а ю:

1. Утвердить границы территории объекта культурного наследия (памятника истории и культуры) народов Российской Федерации федерального значения памятника «дер. Писералы. Поселение I» согласно приложению № 1 к настоящему приказу.

2. Утвердить предмет охраны объекта культурного наследия (памятника истории и культуры) народов Российской Федерации федерального значения памятника «дер. Писералы. Поселение I» согласно приложению № 2 к настоящему приказу.

3. Утвердить режим использования территории объекта культурного наследия (памятника истории и культуры) народов Российской Федерации федерального значения памятника «дер. Писералы. Поселение I» согласно приложению № 3 к настоящему приказу.

4. Контроль за исполнением настоящего приказа возложить на первого заместителя министра Луничкина А.Н.

Заместитель Председателя
Правительства Республики Марий Эл
министр культуры, печати
и по делам национальностей
Республики Марий Эл

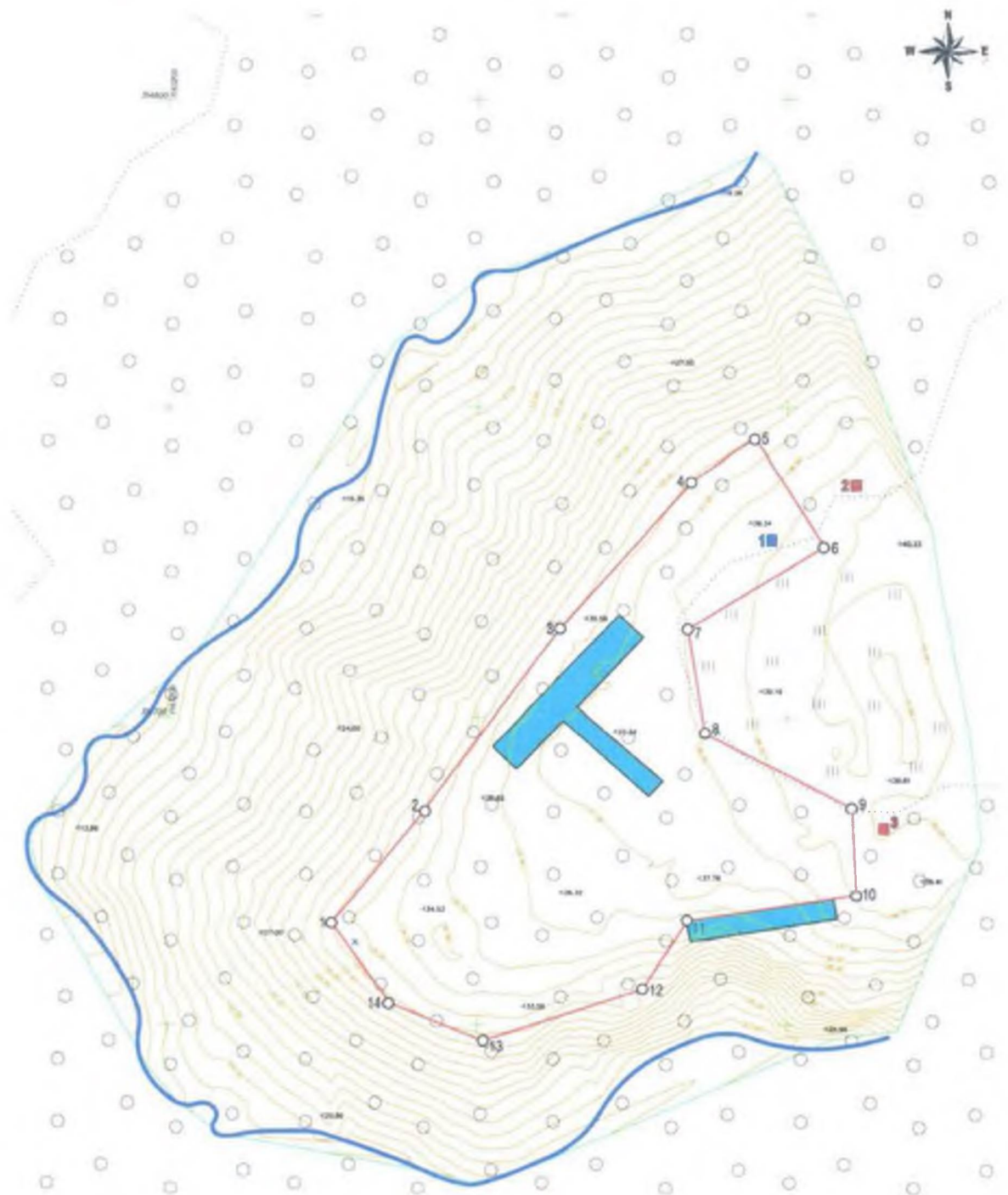


К.Иванов

Министерство юстиции
Республики Марий Эл
Внесен в Реестр нормативных правовых
актов органов исполнительной власти
Республики Марий Эл
Регистрационный номер
1 2 0 3 2 0 2 6 0 0 0 8

ПРИЛОЖЕНИЕ № 1
к приказу Министерства культуры,
печати и по делам национальностей
Республики Марий Эл
от «5» марта 2026 г. № 37

**Границы территории объекта культурного наследия
(памятника истории и культуры) народов Российской Федерации
федерального значения памятника «дер. Писералы. Поселение I»**



Координаты характерных точек границ территории
объекта культурного наследия

| Обозначение (номер) характерной точки | Координаты характерных точек в местной системе координат (МСК-12) | | Значение погрешности определения координат в системе, установленной для ведения государственного кадастра недвижимости (метров) |
|--|--|------------|---|
| | X | Y | |
| 1 | 314666.61 | 1183226.42 | 0,10 |
| 2 | 314684.68 | 1183241.42 | |
| 3 | 314714.49 | 1183263.27 | |
| 4 | 314738.02 | 1183284.46 | |
| 5 | 314745.03 | 1183294.65 | |
| 6 | 314727.69 | 1183305.92 | |
| 7 | 314714.42 | 1183283.81 | |
| 8 | 314697.33 | 1183286.69 | |
| 9 | 314685.07 | 1183310.53 | |
| 10 | 314671.12 | 1183311.17 | |
| 11 | 314666.93 | 1183284.03 | |
| 12 | 314655.73 | 1183276.68 | |
| 13 | 314647.41 | 1183250.90 | |
| 14 | 314653.44 | 1183235.93 | |

ПРИЛОЖЕНИЕ № 2
к приказу Министерства культуры,
печати и по делам национальностей
Республики Марий Эл
от «5» марта 2026 г. № 37

**Предмет охраны объекта культурного наследия
(памятника истории и культуры) народов Российской Федерации
федерального значения памятника
«дер. Писералы. Поселение I»**

- культурный слой - слой в земле или под водой, содержащий следы существования человека, время возникновения которых превышает сто лет, включающий археологические предметы;
 - археологические предметы - движимые вещи, основным или одним из основных источников информации о которых независимо от обстоятельств их обнаружения являются археологические раскопки или находки, в том числе предметы, обнаруженные в результате таких раскопок или находок;
 - земельный участок в установленных границах территории объекта культурного наследия.
-

ПРИЛОЖЕНИЕ № 3
к приказу Министерства культуры,
печати и по делам национальностей
Республики Марий Эл
от «5» марта 2026 г. № 37

**Режим использования территории объекта культурного наследия
(памятника истории и культуры) народов Российской Федерации
федерального значения памятника
«дер. Писералы. Поселение I»**

1. Для территории объекта культурного наследия (памятника истории и культуры) народов Российской Федерации федерального значения памятника «дер. Писералы. Поселение I» (далее - объекта культурного наследия) в соответствии со ст. 5.1, 36, 40, 45.1 Федерального закона от 25 июня 2002 г. № 73-ФЗ «Об объектах культурного наследия (памятниках истории и культуры) народов Российской Федерации» (далее - Федеральный закон № 73-ФЗ) устанавливаются следующие требования к осуществлению деятельности в границах территории объекта культурного наследия:

Разрешается:

- ведение хозяйственной деятельности, не противоречащей требованиям обеспечения сохранности объекта культурного наследия и позволяющей обеспечить функционирование объекта культурного наследия в современных условиях.

Запрещается:

- строительство объектов капитального строительства на территории памятника;

- проведение земляных, строительных, мелиоративных и иных работ, за исключением работ по сохранению объекта культурного наследия или его отдельных элементов, сохранению историко-градостроительной или природной среды объекта культурного наследия.

2. Особый режим использования земельного участка, в границах которого располагаются объекты археологического наследия, предусматривает возможность проведения археологических полевых работ в порядке, установленном Федеральным законом № 73-ФЗ, земляных, строительных, мелиоративных, хозяйственных работ, указанных в статье 30 Федерального закона № 73-ФЗ работ по использованию лесов и иных работ при условии обеспечения сохранности объектов археологического наследия, включенных в единый государственный реестр объектов культурного наследия (памятников истории и культуры) народов Российской Федерации, а также обеспечения доступа граждан к указанным объектам.