



**МИНИСТЕРСТВО
ПРИРОДНЫХ РЕСУРСОВ,
ЭКОЛОГИИ И ОХРАНЫ
ОКРУЖАЮЩЕЙ СРЕДЫ
РЕСПУБЛИКИ МАРИЙ ЭЛ**

**МАРИЙ ЭЛ РЕСПУБЛИКЫН
ПӦРТӦС ПОЯНЛЫК,
ЭКОЛОГИЙ ДА ЙЫРВЕЛЫМ
АРАЛЫМЕ ШОТЫШТО
МИНИСТЕРСТВЫЖЕ**

ПРИКАЗ

Ш У Д Ъ К

17 февраля 2026 г. № 47

г. Йошкар-Ола

**Об утверждении Проектной документации
по изменению границ земель, на которых располагаются
леса, расположенные в лесопарковых и зеленых зонах
Пригородного лесничества Республики Марий Эл**

В соответствии со статьей 82 Лесного кодекса Российской Федерации, постановлением Правительства Российской Федерации от 21.12.2019 № 1755 «Об утверждении правил изменения границ земель, на которых располагаются леса, указанные в пунктах 3 и 4 части 1 статьи 114 Лесного кодекса Российской Федерации, и определения функциональных зон в лесах, расположенных в лесопарковых зонах», абзацем пятым подпункта 25 пункта 12 Положения о Министерстве природных ресурсов, экологии и охраны окружающей среды Республики Марий Эл, утвержденного постановлением Правительства Республики Марий Эл от 12.02.2018 № 51 п р и к а з ы в а ю:

1. Утвердить проектную документацию по изменению границ земель, на которых располагаются леса, расположенные в лесопарковых и зеленых зонах Пригородного лесничества Республики Марий Эл.

2. Исключить из границ земель, на которых расположены леса, расположенные в лесопарковых зонах, часть лесного участка, имеющую местоположение: квартал 46 выдел 34 (часть выдела 7*), выдел 35 (часть

выдела 12*), выдел 36 (часть выдела 13*), выдел 37 (часть выдела 16*), выдел 38 (часть выдела 17*), выдел 39 (часть выдела 33*); квартал 47 выдел 33 (часть выдела 5*), выдел 34 (часть выдела 8*), выдел 35 (часть выдела 9*), выдел 36 (часть выдела 10*), выдел 37 (часть выдела 11*), выдел 38 (часть выдела 12*), выдел 39 (часть выдела 13*), выдел 40 (часть выдела 15*), выдел 41 (часть выдела 30*), выдел 42 (часть выдела 32*) Азяковского лесного участка Азяковского участкового лесничества Пригородного лесничества Республики Марий Эл, общей площадью 5,6528 га, в соответствии с графическим и текстовым описанием местоположения границ согласно приложению № 1 к настоящему приказу.

3. Включить в границы земель, на которых расположены леса, расположенные в зелёных зонах, часть лесного участка, имеющую местоположение: квартал 46 выдел 34 (часть выдела 7*), выдел 35 (часть выдела 12*), выдел 36 (часть выдела 13*), выдел 37 (часть выдела 16*), выдел 38 (часть выдела 17*), выдел 39 (часть выдела 33*); квартал 47 выдел 33 (часть выдела 5*), выдел 34 (часть выдела 8*), выдел 35 (часть выдела 9*), выдел 36 (часть выдела 10*), выдел 37 (часть выдела 11*), выдел 38 (часть выдела 12*), выдел 39 (часть выдела 13*), выдел 40 (часть выдела 15*), выдел 41 (часть выдела 30*), выдел 42 (часть выдела 32*) Азяковского лесного участка Азяковского участкового лесничества Пригородного лесничества Республики Марий Эл, общей площадью 5,6528 га, в соответствии с графическим и текстовым описанием местоположения границ согласно приложению № 1 к настоящему приказу.

4. Исключить из границ земель, на которых расположены леса, расположенные в зелёных зонах, часть лесного участка, имеющую местоположение: квартал 19 выдел 4 (выдел 4*), выдел 45 (часть выдела 6*) Азяковского лесного участка Азяковского участкового лесничества Пригородного лесничества Республики Марий Эл, общей площадью 5,6528 га, в соответствии с графическим и текстовым описанием местоположения границ согласно приложению № 2 к настоящему приказу.

5. Включить в границы земель, на которых расположены леса, расположенные в лесопарковых зонах, часть лесного участка, имеющую местоположение: квартал 19 выдел 4 (выдел 4*), выдел 45 (часть выдела 6*) Азяковского лесного участка Азяковского участкового лесничества Пригородного лесничества Республики Марий Эл, общей площадью 5,6528 га, в соответствии с графическим и текстовым описанием местоположения границ согласно приложению № 2 к настоящему приказу.

6. Отделу использования и воспроизводства лесов и ведения государственного лесного реестра (П.О.Стародубцев) внести

соответствующие изменения в лесохозяйственный регламент Пригородного лесничества Республики Марий Эл.

7. Контроль за исполнением настоящего приказа возложить на заместителя министра природных ресурсов, экологии и охраны окружающей среды Республики Марий Эл, курирующего полномочия Министерства в области лесных отношений.

И.о.министра



С.И.Попов

* нумерация лесотаксационных выделов согласно выписки из государственного лесного реестра.

Министерство юстиции
Республики Марий Эл
Внесен в Реестр нормативных правовых
актов органов исполнительной власти
Республики Марий Эл
Регистрационный номер
1 2 0 4 2 0 2 6 0 0 3

Приложение № 1
к приказу Минприроды
Республики Марий Эл
от 17 февраля 2026 г. № 47

Текстовое и графическое описание местоположения границ части лесного участка, проектируемой к исключению из границ земель, на которых располагаются леса, расположенные в лесопарковых зонах, и к включению в границы земель, на которых располагаются леса, расположенные в зеленых зонах Пригородного лесничества

Текстовое описание местоположения границ части лесного участка, проектируемой к исключению из границ земель, на которых располагаются леса, расположенные в лесопарковых зонах, и к включению в границы земель, на которых располагаются леса, расположенные в зеленых зонах, в границах Пригородного лесничества Азяковского участкового лесничества Азяковского лесного участка Республики Марий Эл в соответствии с разделом 4 таблицы 1 следующее: за начало границы объекта взята характерная точка 1 объекта, далее граница идет по лесному насаждению выдела 34, по лесному насаждению выдела 37, по лесному насаждению выдела 38 лесного квартала 46 в северо-восточном направлении 264,75 метра до характерной точки 2 объекта; далее граница идет по лесному насаждению выдела 38 лесного квартала 46 в северо-восточном направлении 18,28 метра до характерной точки 3 объекта; далее граница идет по лесному насаждению выдела 38 лесного квартала 46 в северо-восточном направлении 129,38 метра до характерной точки 4 объекта; далее граница идет по лесному насаждению выдела 38 лесного квартала 46 в северо-восточном направлении 431,55 метра до характерной точки 5 объекта; далее граница идет по лесному насаждению выдела 38 лесного квартала 46 в северо-восточном направлении 215,66 метра до характерной точки 6 объекта; далее граница идет по автомобильной дороге выдела 35, по лесному насаждению выдела 36, по лесному насаждению выдела 38, по квартальной просеке выдела 39 лесного квартала 46, по лесному насаждению выдела 33, по лесному насаждению выдела 34, по лесному насаждению выдела 35, по лесному насаждению выдела 36, по лесному насаждению выдела 37, по лесному насаждению выдела 38, по лесному насаждению выдела 39, по лесному насаждению выдела 40, по автомобильной дороге выдела 41 лесного квартала 47 в северо-восточном направлении 1090,46 метра до характерной точки 7 объекта; далее граница идет по лесному насаждению выдела 37, по

границе окружной выдела 42 лесного квартала 47 в северо-восточном направлении 24,73 метра до характерной точки 8 объекта; далее граница идет по границе окружной выдела 42 лесного квартала 47 в юго-восточном направлении 25,98 метра до характерной точки 9 объекта; далее граница идет по лесному насаждению выдела 37, по лесному насаждению выдела 38, по границе окружной выдела 42 лесного квартала 47 в юго-западном направлении 22,45 метра до характерной точки 10 объекта; далее граница идет по лесному насаждению выдела 36, по лесному насаждению выдела 38, по квартальной просеке выдела 39 лесного квартала 46, по лесному насаждению выдела 33, по лесному насаждению выдела 34, по лесному насаждению выдела 35, по лесному насаждению выдела 36, по лесному насаждению выдела 37, по лесному насаждению выдела 38, по лесному насаждению выдела 39, по лесному насаждению выдела 40, по автомобильной дороге выдела 41 в юго-западном направлении 939,11 метра до характерной точки 11 объекта; далее граница идет по автомобильной дороге выдела 35, по лесному насаждению выдела 36, по лесному насаждению выдела 38 лесного квартала 46 в юго-западном направлении 149,21 метра до характерной точки 12 объекта; далее граница идет по лесному насаждению выдела 38 лесного квартала 46 в юго-западном направлении 561,48 метра до характерной точки 13 объекта; далее граница идет по лесному насаждению выдела 38 лесного квартала 46 в юго-западном направлении 295,69 метра до характерной точки 14 объекта; далее граница идет по лесному насаждению выдела 34, по лесному насаждению выдела 37, по лесному насаждению выдела 38 лесного квартала 46 в юго-западном направлении 207,41 метра до характерной точки 15 объекта; далее граница идет по лесному насаждению выдела 37 лесного квартала 46 в северо-западном направлении 26,10 метра до характерной точки 1 объекта;

Графическое описание координат характерных (поворотных) точек местоположения границ части лесного участка, проектируемой к исключению из границ земель, на которых располагаются леса, расположенные в лесопарковых зонах, и к включению в границы земель, на которых располагаются леса, расположенные в зеленых зонах Пригородного лесничества представлены в таблице 1.

Таблица 1

Графическое описание координат характерных (поворотных) точек местоположения границ части лесного участка, проектируемой к исключению из границ земель, на которых располагаются леса, расположенные в лесопарковых зонах, и к включению в границы земель, на которых располагаются леса, расположенные в зеленых зонах Пригородного лесничества
Раздел 1

Сведения об объекте		
№ п/п	Характеристики объекта	Описание характеристик
1.	Местоположение объекта	Республика Марий Эл, Медведевский муниципальный район, Пригородное лесничество, Азяковское участковое лесничество, Азяковский лесной участок
2.	Площадь объекта +/- величина погрешности определения площади (P +/- Дельта P)	56528 кв.метров +/- 4161 кв.м
3.	Иные характеристики объекта	-

Раздел 2

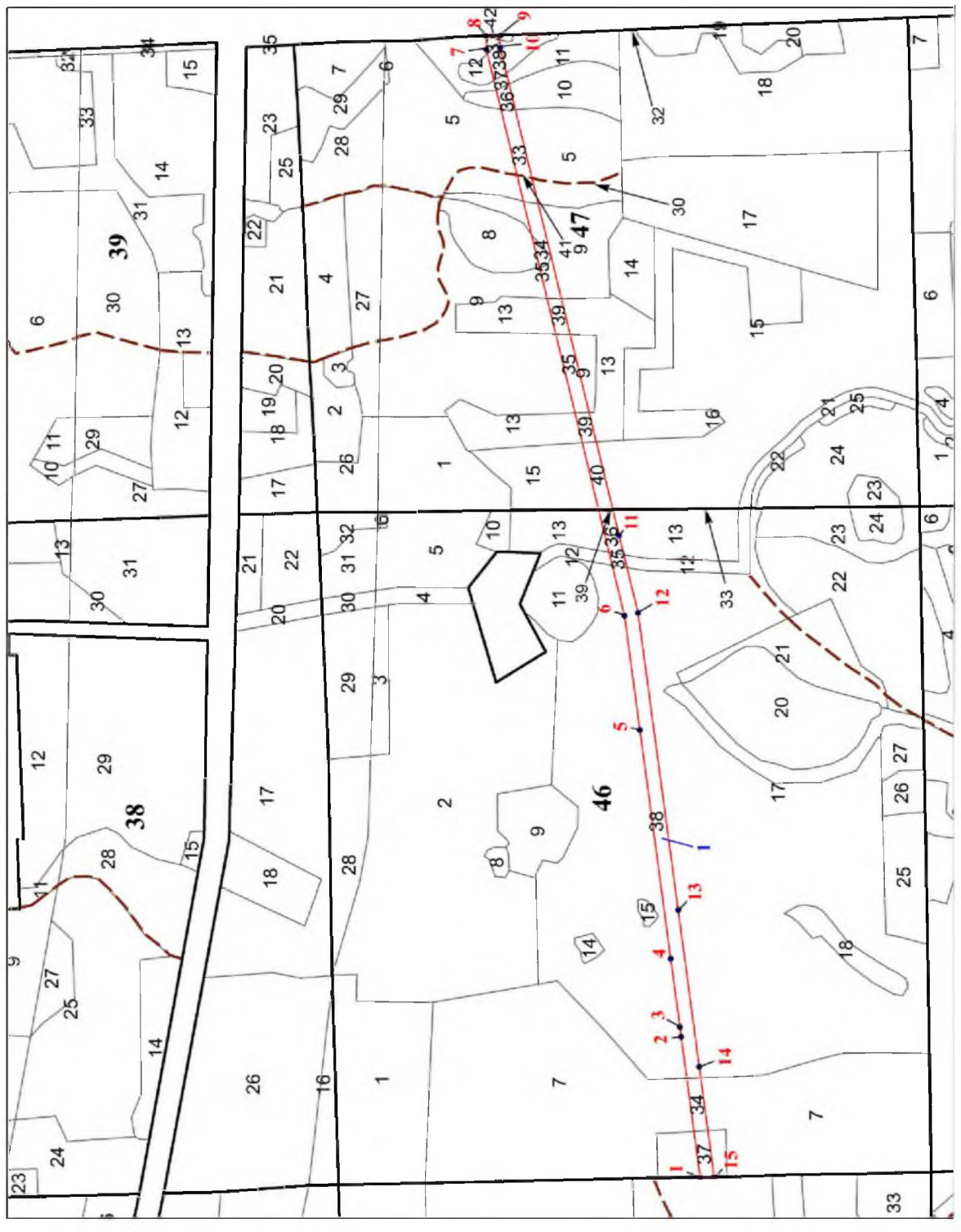
Сведения о местоположении границ объекта					
1. Система координат: МСК-12, зона 1					
2. Сведения о характерных точках границ объекта					
Обозначение характерных точек границ	Координаты, м		Метод определения координат характерной точки	Средняя квадратическая погрешность положения характерной точки (Mt), м	Описание обозначения точки на местности (при наличии)
	X	Y			
1	2	3	4	5	6
Контур 1					
1	355824,58	1259258,25	Картометрически	5.0	-
2	355860,00	1259520,62	Картометрически	5.0	-
3	355862,44	1259538,74	Картометрически	5.0	-
4	355879,74	1259666,96	Картометрически	5.0	-
5	355937,45	1260094,63	Картометрически	5.0	-
6	355966,28	1260308,35	Картометрически	5.0	-
7	356224,63	1261367,76	Картометрически	5.0	-
8	356225,38	1261392,48	Картометрически	5.0	-
9	356199,43	1261393,63	Картометрически	5.0	-
10	356198,77	1261371,19	Картометрически	5.0	-
11	355976,18	1260458,84	Картометрически	5.0	-
12	355940,87	1260313,87	Картометрически	5.0	-

Раздел 4







План границ объекта -

части лесного участка, проектируемой к исключению из границ земель, на которых располагаются леса, расположенные в лесопарковых зонах, и к включению в границы земель, на которых располагаются леса, расположенные в зеленых зонах Пригородного лесничества

Масштаб 1: 10 000



Используемые условные знаки и обозначения

	-граница лесных выделов
	-граница лесных кварталов
	-граница части лесного участка, проектируемой к исключению из границ земель на которых располагаются леса, расположенные в лесопарковых зонах, и к включению в границы земель, на которых располагаются леса, расположенные в зеленых зонах
47	-номер лесного квартала
1	-номер выдела
1	-номер объекта
1	-номер характерной точки объекта
	-обозначение характерной точки объекта
	-автомобильная дорога
	-просека, граница

Приложение № 2
к приказу Минприроды
Республики Марий Эл
от 17 февраля 2026 г. № 47

Текстовое и графическое описание местоположения границ части лесного участка, проектируемой к исключению из границ земель, на которых располагаются леса, расположенные в зеленых зонах и к включению в границы земель, на которых располагаются леса, расположенные в лесопарковых зонах
Пригородного лесничества

Текстовое и графическое описание местоположения границ части лесного участка, проектируемой к исключению из границ земель, на которых располагаются леса, расположенные в зеленых зонах и к включению в границы земель, на которых располагаются леса, расположенные в лесопарковых зонах, в границах Пригородного лесничества Азяковского участкового лесничества Азяковского лесного участка Республики Марий Эл в соответствии с разделом 4 таблицы 1 следующее: за начало границы объекта взята характерная точка 1 объекта, далее граница идет по лесному насаждению выдела 4 лесного квартала 19 в юго-восточном направлении 87,79 метра до характерной точки 2 объекта; далее граница идет по лесному насаждению выдела 4 лесного квартала 19 в юго-восточном направлении 242,36 метра до характерной точки 3 объекта; далее граница идет по лесному насаждению выдела 4 лесного квартала 19 в юго-восточном направлении 3,71 метра до характерной точки 4 объекта; далее граница идет по лесному насаждению выдела 4 лесного квартала 19 в юго-западном направлении 5,46 метра до характерной точки 5 объекта; далее граница идет по лесному насаждению выдела 4 лесного квартала 19 в юго-западном направлении 105,12 метра до характерной точки 6 объекта; далее граница идет по лесному насаждению выдела 45 лесного квартала 19 в юго-западном направлении 50,56 метра до характерной точки 7 объекта; далее граница идет по лесному насаждению выдела 45 лесного квартала 19 в юго-западном направлении 209,43 метра до характерной точки 8 объекта; далее граница идет по лесному насаждению выдела 45 лесного квартала 19 в северо-западном направлении 53,30 метра до характерной точки 9 объекта; далее граница идет по лесному насаждению выдела 4 лесного квартала 19 в северо-

западном направлении 9,16 метра до характерной точки 10 объекта; далее граница идет по лесному насаждению выдела 4 лесного квартала 19 в северо-западном направлении 106,51 метра до характерной точки 11 объекта; далее граница идет по лесному насаждению выдела 4 лесного квартала 19 в северо-западном направлении 57,14 метра до характерной точки 12 объекта; далее граница идет по лесному насаждению выдела 4 лесного квартала 19 в северо-восточном направлении 86,14 метра до характерной точки 1 объекта;

Графическое описание координат характерных (поворотных) точек местоположения границ части лесного участка, проектируемой к исключению из границ земель, на которых располагаются леса, расположенные в зеленых зонах и к включению в границы земель, на которых располагаются леса, расположенные в лесопарковых зонах Пригородного лесничества представлены в таблице 1.

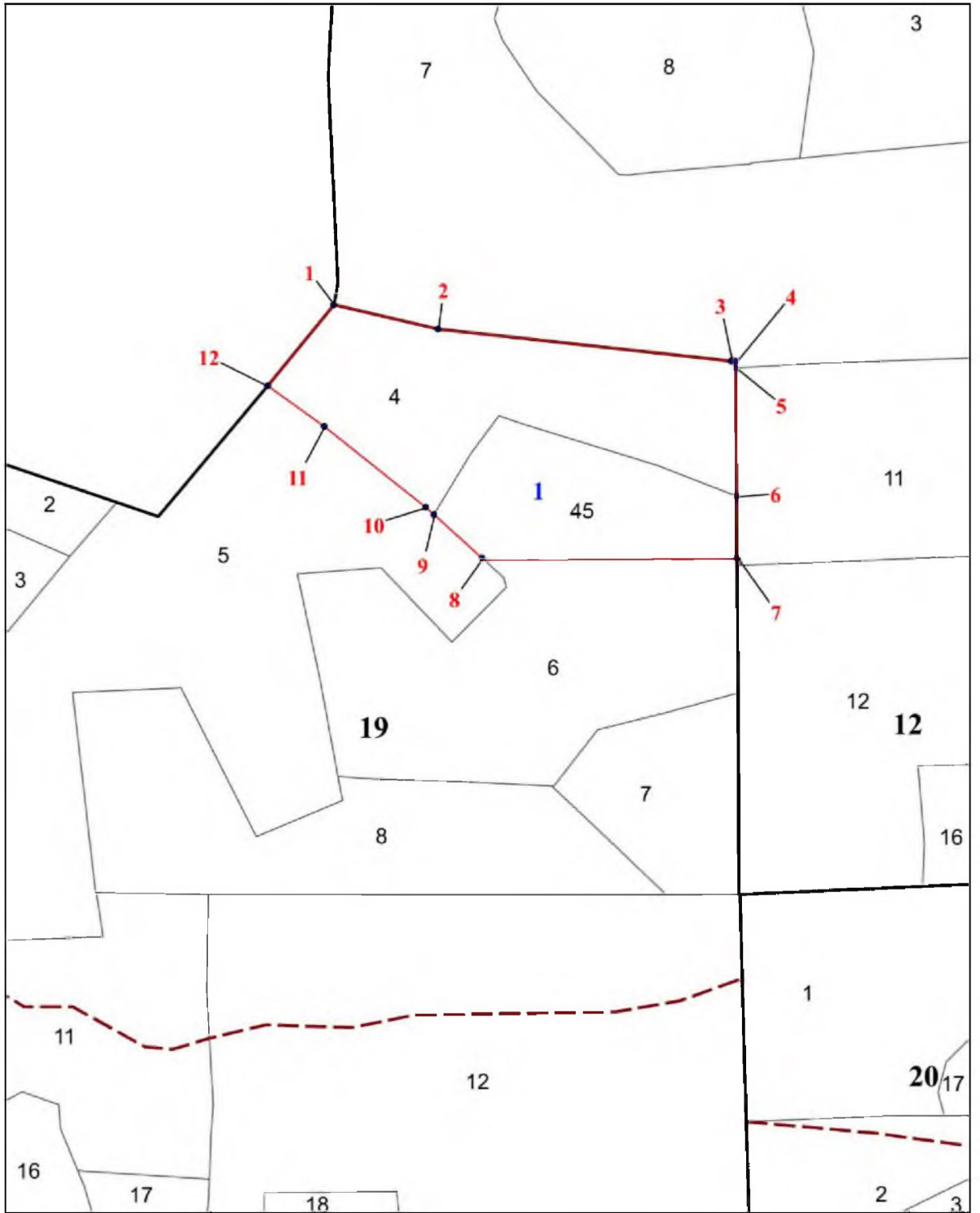
Таблица 1

Графическое описание координат характерных (поворотных) точек местоположения границ части лесного участка, проектируемой к исключению из границ земель, на которых располагаются леса, расположенные в зеленых зонах и к включению в границы земель, на которых располагаются леса, расположенные в лесопарковых зонах Пригородного лесничества






Раздел 1

Сведения об объекте	
Характеристики объекта	Описание характеристик
Местоположение объекта	Республика Марий Эл, Медведевский муниципальный район, Пригородное лесничество, Азяковское участковое лесничество, Азяковский лесной участок
Площадь объекта +/- величина погрешности определения площади (P +/- Дельта P)	56528 кв.метров +/- 4161 кв.м
Иные характеристики объекта	-

Масштаб 1: 5000



Используемые условные знаки и обозначения

-  -граница лесных выделов
-  -граница лесных кварталов
-  -граница части лесного участка, проектируемой к включению в границы земель, на которых располагаются леса, расположенные в лесопарковых зонах, и к исключению из границ земель, на которых располагаются леса, расположенные в зеленых зонах
- 19** -номер лесного квартала
- 1** -номер выдела
- 1** -номер объекта
- 1** -номер характерной точки объекта
- -обозначение характерной точки объекта
-  -автомобильная дорога
-  -просека, граница