



**МИНИСТЕРСТВО  
ПРИРОДНЫХ РЕСУРСОВ,  
ЭКОЛОГИИ И ОХРАНЫ  
ОКРУЖАЮЩЕЙ СРЕДЫ  
РЕСПУБЛИКИ МАРИЙ ЭЛ**

**МАРИЙ ЭЛ РЕСПУБЛИКЫН  
ПҮРТӰС ПОЯНЛЫК,  
ЭКОЛОГИЙ ДА ЙЫРВЕЛЫМ  
АРАЛЫМЕ ШОТЫШТО  
МИНИСТЕРСТВЫЖЕ**

**ПРИКАЗ**

**Ш Ӱ Д Ы К**

29 января 2026 г. № 23

г. Йошкар-Ола

**Об утверждении Проектной документации по изменению  
границ земель, на которых располагаются леса, расположенные  
в лесопарковых зонах Куярского лесничества Республики Марий Эл**

В соответствии со статьей 82 Лесного кодекса Российской Федерации, постановлением Правительства Российской Федерации от 21.12.2019 № 1755 «Об утверждении правил изменения границ земель, на которых располагаются леса, указанные в пунктах 3 и 4 части 1 статьи 114 Лесного кодекса Российской Федерации, и определения функциональных зон в лесах, расположенных в лесопарковых зонах», абзацем пятым подпункта 25 пункта 12 Положения о Министерстве природных ресурсов, экологии и охраны окружающей среды Республики Марий Эл, утвержденного постановлением Правительства Республики Марий Эл от 12.02.2018 № 51 п р и к а з ы в а ю:

1. Утвердить проектную документацию по изменению границ земель, на которых располагаются леса, расположенные в лесопарковых зонах Куярского лесничества Республики Марий Эл.

2. Исключить из границ земель, на которых расположены леса, расположенные в лесопарковых зонах, части лесного участка, имеющие местоположение: квартал 32 (выдел 19 (часть выдела 1) Нолькинского лесного участка Учебно-опытного участкового лесничества Куярского лесничества Республики Марий Эл, общей площадью 1,8000 га,

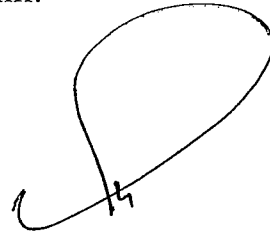
в соответствии с графическим и текстовым описанием местоположения границ согласно приложению № 1 к настоящему приказу.

3. Включить в границы земель, на которых расположены леса, расположенные в лесопарковых зонах, части лесного участка, имеющие местоположение: квартал 9 выдел 17(часть выдела 2\*) Нолькинского лесного участка Учебно-опытного участкового лесничества Куярского лесничества Республики Марий Эл, общей площадью 1,8000 га, в соответствии с графическим и текстовым описанием местоположения границ согласно приложению № 2 к настоящему приказу.

4. Отделу использования и воспроизводства лесов и ведения государственного лесного реестра (П.О.Стародубцев) внести соответствующие изменения в лесохозяйственный регламент Куярского лесничества Республики Марий Эл.

5. Контроль за исполнением настоящего приказа возложить на заместителя министра природных ресурсов, экологии и охраны окружающей среды Республики Марий Эл, курирующего полномочия Министерства в области лесных отношений.

Министр



А.Н.Киселев

---

<sup>1</sup> \* нумерация лесотаксационных выделов, согласно выписки из государственного лесного реестра.

**Министерство юстиции  
Республики Марий Эл  
Внесен в Реестр нормативных правовых  
актов органов исполнительной власти  
Республики Марий Эл  
Регистрационный номер  
1 2 0 4 2 0 2 6 0 0 2**

« 09 »

02

2026 г.

Приложение № 1  
к приказу Минприроды  
Республики Марий Эл  
от 29 января 2026 г. № 23

Текстовое и графическое описание местоположения границ лесных участков, проектируемых к исключению из границ земель, на которых располагаются леса, расположенные в лесопарковых зонах Куярского лесничества

Текстовое описание местоположения границ лесных участков, проектируемых к исключению из границ земель, на которых располагаются леса, расположенные в лесопарковых зонах в границах Нолькинского лесного участка Учебно-опытного участкового лесничества Куярского лесничества Республики Марий Эл в соответствии с разделом 4 таблицы 1 следующее:

за начало границы объекта взята характерная точка 1 объекта, далее граница идет по лесному насаждению выдела 19 лесного квартала 32 в северо-восточном направлении 60,48 м до характерной точки объекта 2; далее граница идет по лесному насаждению выдела 19 лесного квартала 32 в юго-восточном направлении 296,92 м до характерной точки объекта 3; далее граница идет по лесному насаждению выдела 19 лесного квартала 32 в юго-западном направлении 3,23 м до характерной точки объекта 4; далее граница идет по лесному насаждению выдела 19 лесного квартала 32 в юго-восточном направлении 0,02 м до характерной точки объекта 5; далее граница идет по лесному насаждению выдела 19 лесного квартала 32 в юго-западном направлении 51,76 м до характерной точки объекта 6; далее граница идет по лесному насаждению выдела 19 лесного квартала 32 в северо-западном направлении 17,43 м до характерной точки объекта 7; далее граница идет по лесному насаждению выдела 1 лесного квартала 32 в юго-западном направлении 2,48 м до характерной точки объекта 8; далее граница идет по лесному насаждению выдела 19 лесного квартала 32 в северо-западном направлении 17,42 м до характерной точки объекта 9; далее граница идет по лесному насаждению выдела 19 лесного квартала 32 в северо-западном направлении 149,18 м до характерной точки объекта 10; далее граница идет по лесному насаждению выдела 19 лесного квартала 32 в северо-западном направлении 112,69 м до характерной точки объекта 1;

Графическое описание координат характерных (поворотных) точек местоположения границ лесных участков, проектируемых к исключению из границ земель, на которых располагаются леса, расположенные в лесопарковых зонах Куярского лесничества представлены в таблице 1.

Таблица 1

Графическое описание координат характерных (поворотных) точек местоположения границ лесных участков, проектируемых к исключению из границ земель, на которых располагаются леса, расположенные в лесопарковых зонах Куярского лесничества

## Раздел 1

Сведения об объекте		
№ п/п	Характеристики объекта	Описание характеристик
1.	Местоположение объекта	Республика Марий Эл, Медведевский муниципальный район, Куярское лесничество, Учебно-опытное участковое лесничество, Нолькинский лесной участок
2.	Площадь объекта +/- величина погрешности определения площади (Р +/- Дельта Р)	18000 кв.метров +/- 2347 кв.м
3.	Иные характеристики объекта	-

## Раздел 2

Сведения о местоположении границ объекта					
1. Система координат: МСК-12, зона 1					
2. Сведения о характерных точках границ объекта					
Обозначение характерных точек границ	Координаты, м		Метод определения координат характерной точки	Средняя квадратическая погрешность положения характерной точки (Мт), м	Описание обозначения точки на местности (при наличии)
	X	Y			
1	2	3	4	5	6
Контур 1					
1	357805.01	1268100.80	Картометрический	5.0	-
2	357826.19	1268157.45	Картометрический	5.0	-
3	357546.11	1268256.03	Картометрический	5.0	-
4	357545.01	1268252.99	Картометрический	5.0	-
5	357544.99	1268253.00	Картометрический	5.0	-
6	357527.30	1268204.36	Картометрический	5.0	-
7	357543.30	1268197.45	Картометрический	5.0	-
8	357542.25	1268195.20	Картометрический	5.0	-
9	357558.07	1268187.91	Картометрический	5.0	-
10	357698.27	1268136.94	Картометрический	5.0	-
1	357805.01	1268100.80	Картометрический	5.0	-

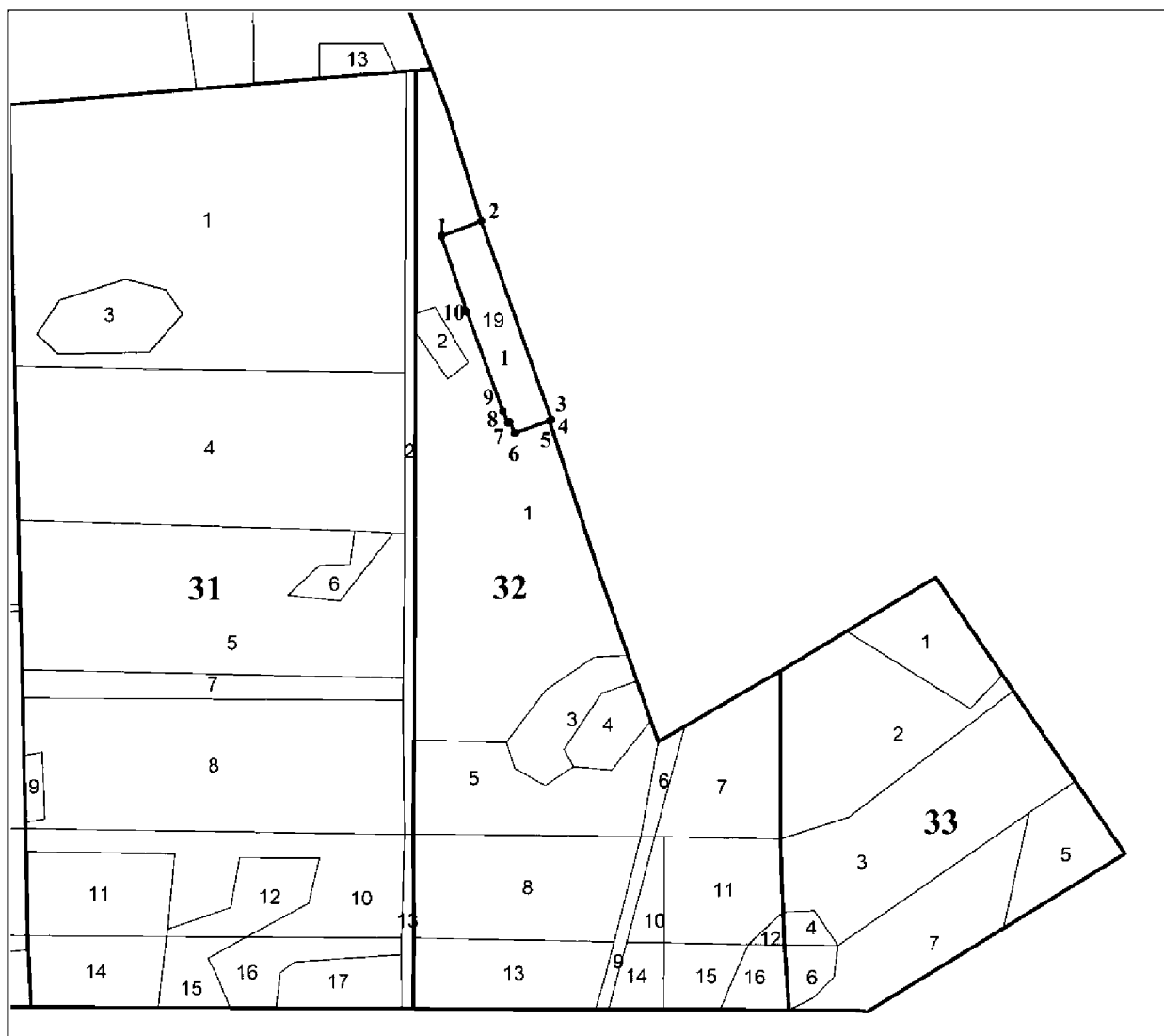


## Раздел 4

План границ объекта -  
лесных участков, проектируемых к исключению из границ земель,  
на которых располагаются леса, расположенные в лесопарковых зонах  
Куярского лесничества

Лист 1

Масштаб 1: 10000





Приложение № 2  
к приказу Минприроды  
Республики Марий Эл  
от 29 января 2026 г. № 23

Текстовое и графическое описание местоположения  
границ частей лесного участка, проектируемых  
к включению в границы земель, на которых располагаются леса,  
расположенные в лесопарковых зонах Куярского лесничества

Текстовое описание местоположения границ частей лесного участка, проектируемых к включению в границы земель, на которых располагаются леса, расположенные в лесопарковых зонах в границах Нолькинского лесного участка Учебно-опытного участкового лесничества Куярского лесничества Республики Марий Эл в соответствии с разделом 4 таблицы 1 следующее:

за начало границы объекта взята характерная точка 1 объекта, далее граница идет по лесному насаждению выдела 17 лесного квартала 9 в северо-восточном направлении 86,98 м до характерной точки объекта 2; далее граница идет по лесному насаждению выдела 17 лесного квартала 9 в юго-восточном направлении 206,32 м до характерной точки объекта 3; далее граница идет по лесному насаждению выдела 17 лесного квартала 9 в юго-западном направлении 88,35 м до характерной точки объекта 4; далее граница идет по лесному насаждению выдела 17 лесного квартала 9 в северо-западном направлении 204,307 м до характерной точки объекта 1

Графическое описание координат характерных (поворотных) точек местоположения границ частей лесного участка, проектируемых к включению в границы земель, на которых располагаются леса, расположенные в лесопарковых зонах Куярского лесничества представлены в таблице 1.

Таблица 1

Графическое описание координат характерных (поворотных) точек местоположения границ частей лесного участка, проектируемых к включению в границы земель, на которых располагаются леса, расположенные в лесопарковых зонах Куярского лесничества

## Раздел 1

Сведения об объекте		
№ п/п	Характеристики объекта	Описание характеристик
1.	Местоположение объекта	Республика Марий Эл, Медведевский муниципальный район, Куярское лесничество, Учебно-опытное участковое лесничество, Нолькинский лесной участок
2.	Площадь объекта +/- величина погрешности определения площади (Р +/- Дельта Р)	18000 кв.метров +/- 2347 кв.м
3.	Иные характеристики объекта	-

## Раздел 2

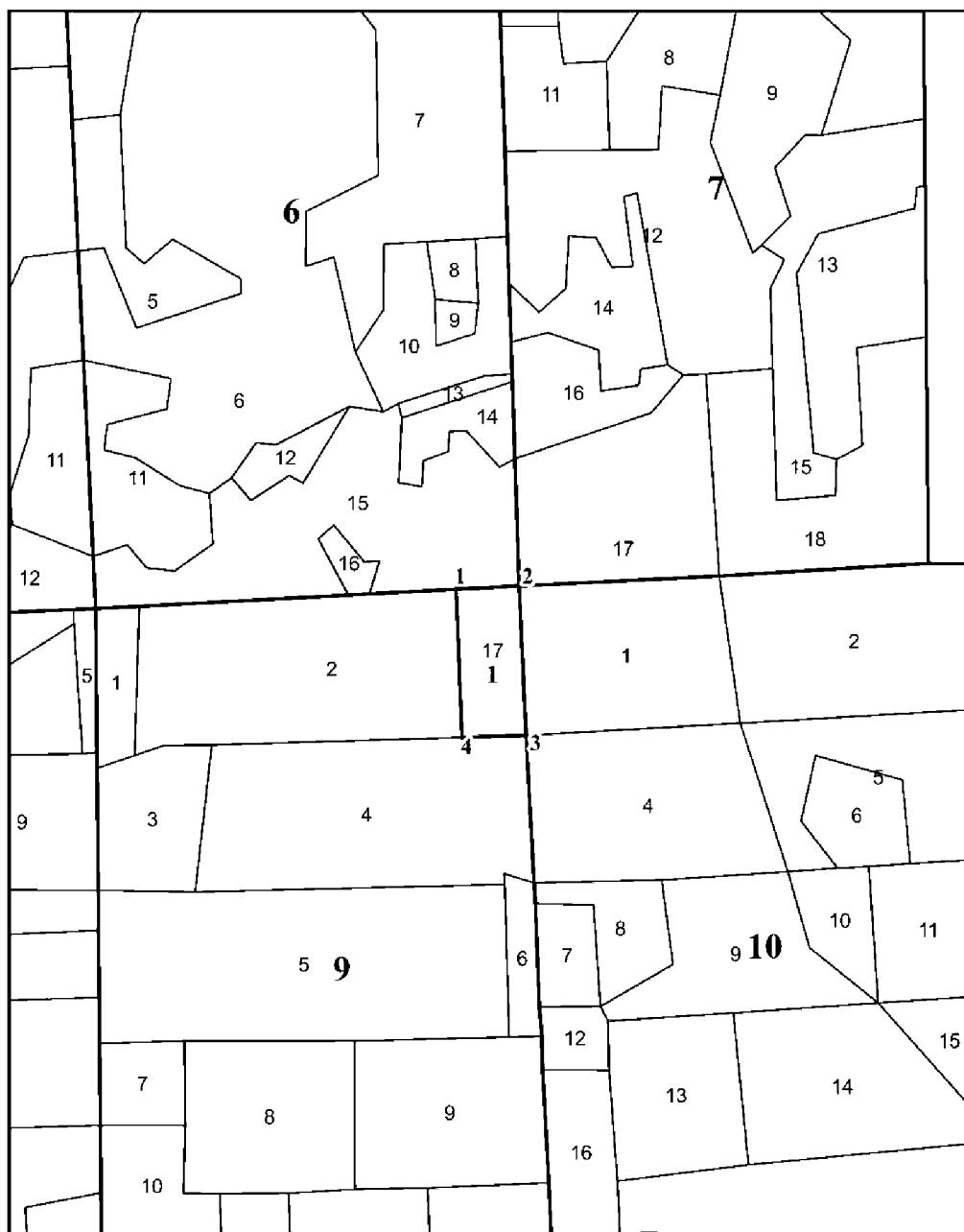
Сведения о местоположении границ объекта					
1. Система координат: МСК-12, зона 1					
2. Сведения о характерных точках границ объекта					
Обозначение характерных точек границ	Координаты, м		Метод определения координат характерной точки	Средняя квадратическая погрешность положения характерной точки (Mt), м	Описание обозначения точки на местности (при наличии)
	X	Y			
1	2	3	4	5	6
Контур 1					
1	358724.72	1262438.29	Картометрический	5.0	-
2	358729.31	1262525.15	Картометрический	5.0	-
3	358523.21	1262534.59	Картометрический	5.0	-
4	358520.51	1262446.29	Картометрический	5.0	-
1	358724.72	1262438.29	Картометрический	5.0	-



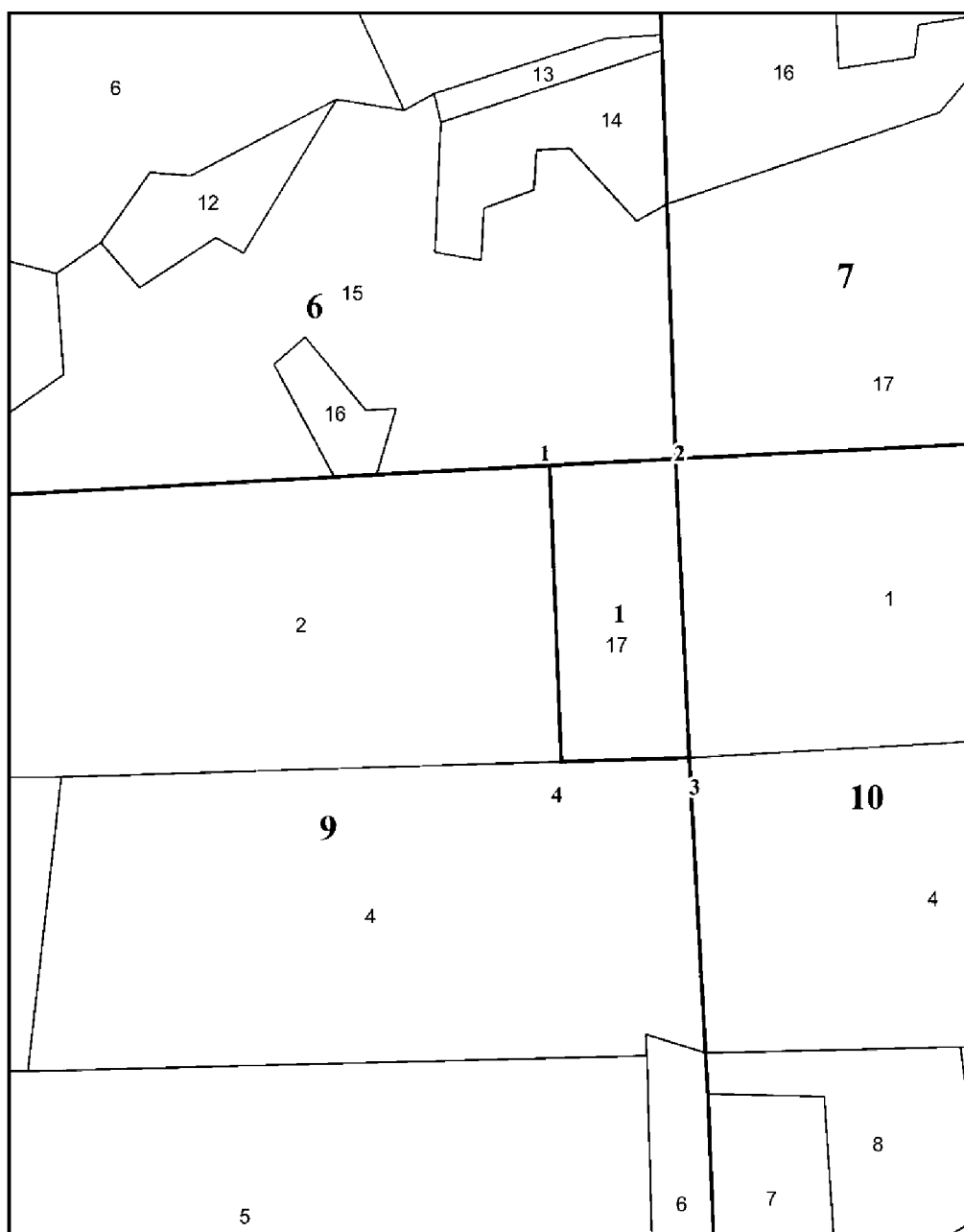
## Раздел 4

План границ объекта -  
частей лесного участка, проектируемых к включению в границы земель,  
на которых располагаются леса, расположенные в лесопарковых зонах  
Куярского лесничества



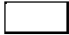


Лист 1  
Масштаб 1: 10000



Масштаб 1: 5000



Используемые условные знаки и обозначения

-  -граница лесных выделов
-  -граница лесных кварталов
-  -граница частей лесного участка, проектируемых к включению в границы земель, на которых располагаются леса, расположенные в лесопарковых зонах
- 9** -номер лесного квартала
- 1** -номер выдела
- 1** -номер объекта
- 1** -номер характерной точки объекта
-  -обозначение характерной точки объекта
-  -квартальная просека, граница окружная