



**МИНИСТЕРСТВО
ПРИРОДНЫХ РЕСУРСОВ,
ЭКОЛОГИИ И ОХРАНЫ
ОКРУЖАЮЩЕЙ СРЕДЫ
РЕСПУБЛИКИ МАРИЙ ЭЛ**

**МАРИЙ ЭЛ РЕСПУБЛИКЫН
ПҮРТҮС ПОЯНЛЫК,
ЭКОЛОГИЙ ДА ЙЫРВЕЛЫМ
АРАЛЫМЕ ШОТЫШТО
МИНИСТЕРСТЫЖЕ**

П Р И К А З

Ш Ү Д ы К

от 14 января 2026 г. № 1

г. Йошкар-Ола

**Об утверждении Проектной документации
по изменению границ земель, на которых располагаются
леса, расположенные в лесопарковых и зеленых зонах
Куярского лесничества Республики Марий Эл**

В соответствии со статьей 82 Лесного кодекса Российской Федерации, постановлением Правительства Российской Федерации от 21.12.2019 № 1755 «Об утверждении правил изменения границ земель, на которых располагаются леса, указанные в пунктах 3 и 4 части 1 статьи 114 Лесного кодекса Российской Федерации, и определения функциональных зон в лесах, расположенных в лесопарковых зонах», абзацем пятый подпункта 25 пункта 12 Положения о Министерстве природных ресурсов, экологии и охраны окружающей среды Республики Марий Эл, утвержденного постановлением Правительства Республики Марий Эл от 12.02.2018 № 51, п р и к а з ы в а ю:

1. Утвердить проектную документацию по изменению границ земель, на которых располагаются леса, расположенные в лесопарковых и зеленых зонах Куярского лесничества Республики Марий Эл.

2. Исключить из границ земель, на которых расположены леса, расположенные в лесопарковых зонах, части лесного участка, имеющие местоположение: квартал 37 выдела: 17 (часть выдела 1*), 29 (часть выдела 8*), 18 (часть выдела 2*), 19 (часть выдела 3*), 20 (часть выдела

4*), 21 (часть выдела 6*), 24 (часть выдела 7*), 25 (выдел 8*), 27 (часть выдела 8*), 26 (часть выдела 9*); 22 (часть выдела 10*), 28 (часть выдела 11*), 23 (часть выдела 14*), 30 (часть выдела 15*), 31 (часть выдела 16*); квартал 38 выдела: 18 (часть выдела 4*), 19 (часть выдела 11*), Нолькинского лесного участка Учебно-опытного участкового лесничества Куярского лесничества Республики Марий Эл, общей площадью 7,9825 га, в соответствии с графическим и текстовым описанием местоположения границ согласно приложению № 1 к настоящему приказу.

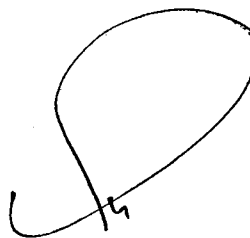
3. Включить в границы земель, на которых расположены леса, расположенные в зеленых зонах, части лесного участка, имеющие местоположение: квартал 37 выдел 29 (часть выдела 8*) Нолькинского лесного участка Учебно-опытного участкового лесничества Куярского лесничества Республики Марий Эл, площадью 2,0130 га, в соответствии с графическим и текстовым описанием местоположения границ согласно приложению № 2 к настоящему приказу.

4. Включить в границы земель, на которых расположены леса, расположенные в лесопарковых зонах, части лесного участка, имеющие местоположение: квартал 9 выдел 18 (часть выдела 2*) Нолькинского лесного участка Учебно-опытного участкового лесничества Куярского лесничества Республики Марий Эл, площадью 7,9825 га в соответствии с графическим и текстовым описанием местоположения границ согласно приложению № 3 к настоящему приказу.

5. Отделу использования и воспроизводства лесов и ведения государственного лесного реестра (П.О.Стародубцев) внести соответствующие изменения в лесохозяйственный регламент Куярского лесничества Республики Марий Эл.

6. Контроль за исполнением настоящего приказа возложить на заместителя министра природных ресурсов, экологии и охраны окружающей среды Республики Марий Эл, курирующего полномочия Министерства в области лесных отношений.

Министр



А.Н.Киселев

* нумерация лесотаксационных выделов, согласно выписки из государственного лесного реестра.

**Министерство юстиции
Республики Марий Эл
Внесен в Реестр нормативных правовых
актов органов исполнительной власти
Республики Марий Эл
Регистрационный номер
1 2 0 4 2 0 2 6 0 0 1**

Приложение № 1
к приказу Минприроды
Республики Марий Эл
от 14 января 2026 г. № 1

Текстовое и графическое описание местоположения границ части лесного участка, проектируемой к исключению из границ земель, на которых располагаются леса, расположенные в лесопарковых зонах Куярского лесничества

Текстовое описание местоположения границ части лесного участка, проектируемой к исключению из границ земель, на которых располагаются леса, расположенные в лесопарковых зонах в границах Нолькинского лесного участка Учебно-опытного участкового лесничества Куярского лесничества Республики Марий Эл в соответствии с разделом 4 таблицы 1 следующее:

за начало границы объекта взята характерная точка 1 объекта, далее граница идет по окружной границе выдела 31 лесного квартала 37 в юго-восточном направлении 197,70 м до характерной точки объекта 2; далее граница идет по лесному насаждению выдела 17, по окружной границе выдела 31 лесного квартала 37 в юго-западном направлении 86,18 м до характерной точки объекта 3; далее граница идет по лесному насаждению выдела 17 лесного квартала 37 в юго-западном направлении 15,37 м до характерной точки объекта 4; далее граница идет по лесному насаждению выдела 17 лесного квартала 37 в юго-восточном направлении 15,80 м до характерной точки объекта 5; далее граница идет по лесному насаждению выдела 17 лесного квартала 37 в юго-восточном направлении 58,11 м до характерной точки объекта 6; далее граница идет по лесному насаждению выдела 18 лесного квартала 37 в юго-восточном направлении 19,51 м до характерной точки объекта 7; далее граница идет по лесному насаждению выдела 19 лесного квартала 37 в юго-восточном направлении 88,48 м до характерной точки объекта 8; далее граница идет по лесному насаждению выдела 20 лесного квартала 37 в юго-восточном направлении 5,56 м до характерной точки объекта 9; далее граница идет по лесному насаждению выдела 20 лесного квартала 37 в юго-восточном направлении 30,55 м до характерной точки объекта 10; далее граница идет по лесному насаждению выдела 20 лесного квартала 37 в северо-восточном направлении 39,11 м до характерной точки объекта 11; далее граница идет по лесному насаждению выдела 20 лесного квартала 37 в северо-восточном направлении 23,70 м до характерной точки объекта 12; далее граница идет по лесному насаждению выдела 20 лесного квартала 37 в северо-восточном

объекта 53; далее граница идет по лесному насаждению выдела 26 лесного квартала 37 в северо-западном направлении 4,63 м до характерной точки объекта 54; далее граница идет по лесному насаждению выдела 22 лесного квартала 37 в северо-западном направлении 21,83 м до характерной точки объекта 55; далее граница идет по лесному насаждению выдела 20 лесного квартала 37 в северо-западном направлении 14,56 м до характерной точки объекта 56; далее граница идет по лесному насаждению выдела 19 лесного квартала 37 в северо-западном направлении 21,37 м до характерной точки объекта 57; далее граница идет по лесному насаждению выдела 19 лесного квартала 37 в северо-западном направлении 93,13 м до характерной точки объекта 58; далее граница идет по лесному насаждению выдела 18 лесного квартала 37 в северо-западном направлении 20,82 м до характерной точки объекта 59; далее граница идет по лесному насаждению выдела 17 лесного квартала 37 в северо-западном направлении 57,84 м до характерной точки объекта 60; далее граница идет по лесному насаждению выдела 17 лесного квартала 37 в северо-западном направлении 15,80 м до характерной точки объекта 61; далее граница идет по лесному насаждению выдела 17 лесного квартала 37 в юго-западном направлении 17,20 м до характерной точки объекта 62; далее граница идет по лесному насаждению выдела 17, по окружной границе выдела 31 лесного квартала 37 в северо-западном направлении 63,04 м до характерной точки объекта 1, контур объекта завершён.

Графическое описание координат характерных (поворотных) точек местоположения границ части лесного участка, проектируемой к исключению из границ земель, на которых располагаются леса, расположенные в лесопарковых зонах Куярского лесничества представлены в таблице 1.

Таблица 1

Графическое описание координат характерных (поворотных) точек местоположения границ части лесного участка, проектируемой к исключению из границ земель, на которых располагаются леса, расположенные в лесопарковых зонах Куярского лесничества

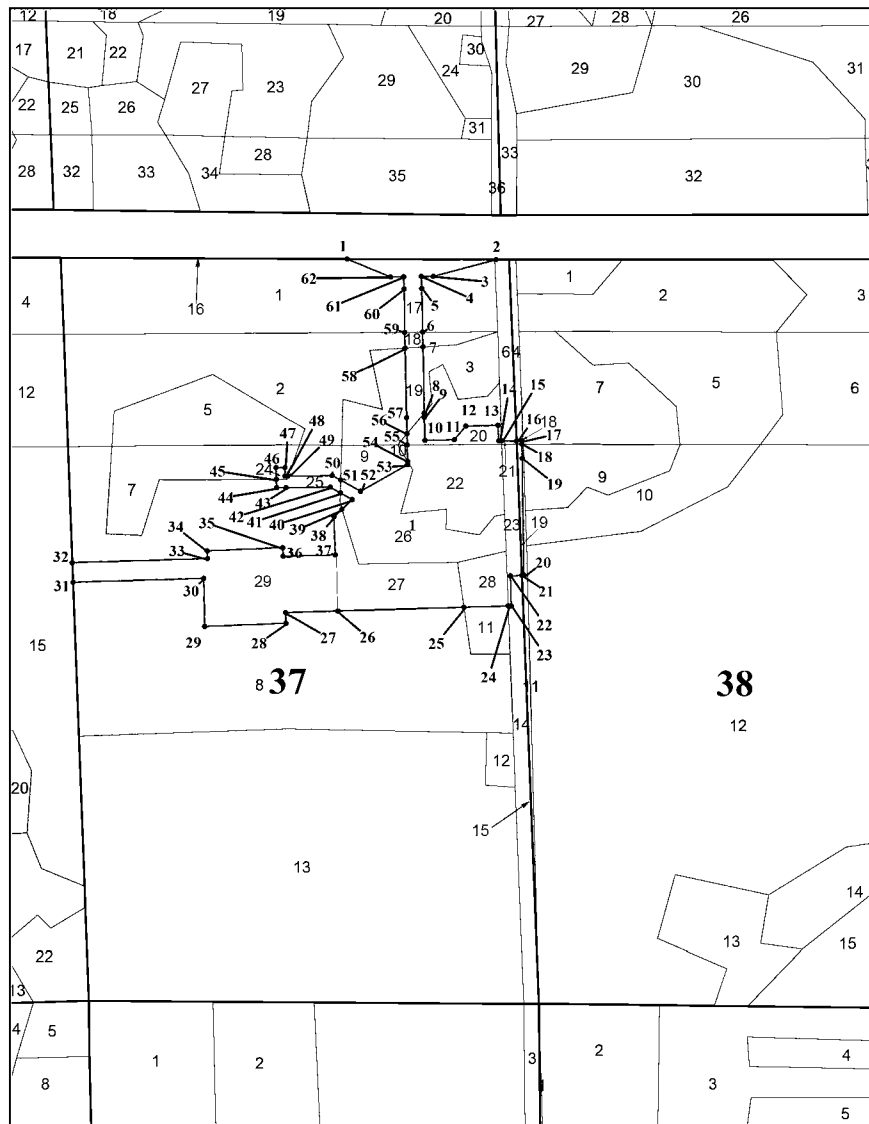
Сведения о местоположении границ объекта					
1. Система координат: МСК-12, зона 1					
2. Сведения о характерных точках границ объекта					
Обозначение характерных точек границ	Координаты, м		Метод определения координат характерной точки	Средняя квадратическая погрешность положения характерной точки (Мт), м	Описание обозначения точки на местности (при наличии)
	X	Y			
1	2	3	4	5	6
Контур 1					
1	356665.55	1262999.17	Картометрический	5.0	-
2	356664.58	1263196.95	Картометрический	5.0	-
3	356642.56	1263113.37	Картометрический	5.0	-
4	356642.30	1263098.00	Картометрический	5.0	-
5	356626.50	1263098.26	Картометрический	5.0	-
6	356568.40	1263099.41	Картометрический	5.0	-
7	356548.89	1263099.80	Картометрический	5.0	-
8	356460.43	1263101.55	Картометрический	5.0	-
9	356454.87	1263101.66	Картометрический	5.0	-
10	356424.33	1263102.35	Картометрический	5.0	-
11	356425.30	1263141.45	Картометрический	5.0	-
12	356443.31	1263156.85	Картометрический	5.0	-
13	356444.37	1263199.29	Картометрический	5.0	-
14	356423.58	1263200.76	Картометрический	5.0	-
15	356423.58	1263204.40	Картометрический	5.0	-
16	356423.61	1263223.98	Картометрический	5.0	-
17	356423.62	1263231.22	Картометрический	5.0	-
18	356419.36	1263231.28	Картометрический	5.0	-
19	356400.55	1263231.53	Картометрический	5.0	-
20	356245.42	1263233.66	Картометрический	5.0	-
21	356245.33	1263231.11	Картометрический	5.0	-
22	356244.83	1263215.70	Картометрический	5.0	-
23	356205.00	1263217.08	Картометрический	5.0	-
24	356204.88	1263213.03	Картометрический	5.0	-
25	356203.12	1263154.28	Картометрический	5.0	-
26	356198.12	1262986.93	Картометрический	5.0	-
27	356196.08	1262918.62	Картометрический	5.0	-
28	356182.09	1262919.26	Картометрический	5.0	-
29	356177.64	1262811.38	Картометрический	5.0	-

30	356241.37	1262809.83	Картометрический	5.0	-
31	356236.17	1262636.69	Картометрический	5.0	-
32	356262.20	1262635.72	Картометрический	5.0	-
33	356267.53	1262815.25	Картометрический	5.0	-
34	356277.96	1262814.78	Картометрический	5.0	-
35	356281.98	1262914.70	Картометрический	5.0	-
36	356270.49	1262915.22	Картометрический	5.0	-
37	356272.52	1262983.52	Картометрический	5.0	-
38	356323.16	1262981.82	Картометрический	5.0	-
39	356333.02	1262992.45	Картометрический	5.0	-
40	356345.72	1263006.14	Картометрический	5.0	-
41	356354.67	1262990.37	Картометрический	5.0	-
42	356362.33	1262976.85	Картометрический	5.0	-
43	356361.36	1262919.21	Картометрический	5.0	-
44	356361.40	1262906.75	Картометрический	5.0	-
45	356372.32	1262906.45	Картометрический	5.0	-
46	356388.32	1262906.01	Картометрический	5.0	-
47	356388.32	1262918.01	Картометрический	5.0	-
48	356376.55	1262918.01	Картометрический	5.0	-
49	356376.62	1262921.41	Картометрический	5.0	-
50	356377.76	1262979.47	Картометрический	5.0	-
51	356371.45	1262990.85	Картометрический	5.0	-
52	356356.86	1263017.20	Картометрический	5.0	-
53	356391.97	1263079.58	Картометрический	5.0	-
54	356396.60	1263079.48	Картометрический	5.0	-
55	356418.42	1263078.98	Картометрический	5.0	-
56	356432.98	1263078.65	Картометрический	5.0	-
57	356454.34	1263078.17	Картометрический	5.0	-
58	356547.45	1263076.32	Картометрический	5.0	-
59	356568.27	1263075.91	Картометрический	5.0	-
60	356626.10	1263074.77	Картометрический	5.0	-
61	356641.90	1263074.50	Картометрический	5.0	-
62	356641.61	1263057.30	Картометрический	5.0	-
1	356665.55	1262999.17	Картометрический	5.0	-

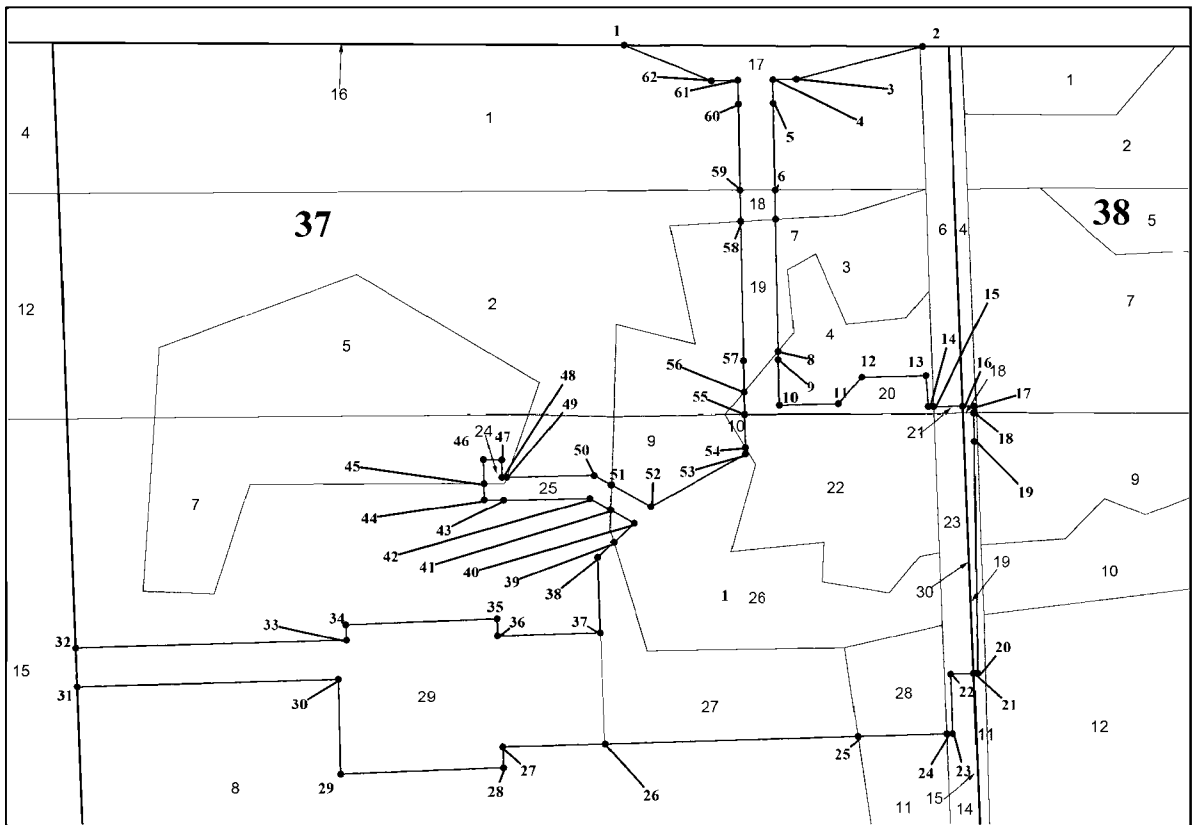
План границ объекта -
части лесного участка, проектируемой к исключению из границ земель,
на которых располагаются леса, расположенные в лесопарковых зонах
Куярского лесничества

Лист 1






Масштаб 1: 10 000



Масштаб 1:5000



Используемые условные знаки и обозначения

-  -граница лесных выделов
-  -граница лесных кварталов
-  -граница части лесного участка, проектируемой к исключению из границ земель, на которых располагаются леса, расположенные в лесопарковых зонах
- 37** -номер лесного квартала
- 1** -номер выдела
- 1** -номер объекта
- 1** -номер характерной точки объекта
-  -обозначение характерной точки объекта
-  -просека квартальная, граница окружная

Приложение № 2
к приказу Минприроды
Республики Марий Эл
от 14 января 2026 г. № 7

Текстовое и графическое описание местоположения границ части лесного участка, проектируемой к включению в границы земель, на которых располагаются леса, расположенные в зеленых зонах Куярского лесничества

Текстовое описание местоположения границ части лесного участка, проектируемой к включению в границы земель, на которых располагаются леса, расположенные в зеленых зонах в границах Нолькинского лесного участка Учебно-опытного участкового лесничества Куярского лесничества Республики Марий Эл в соответствии с разделом 4 таблицы 1 следующее:

за начало границы объекта взята характерная точка 26 объекта, далее граница идет по лесному насаждению выдела 29 лесного квартала 37 в юго-западном направлении 68,34 м до характерной точки объекта 27; далее граница идет по лесному насаждению выдела 29 лесного квартала 37 в юго-восточном направлении 14,00 м до характерной точки объекта 28; далее граница идет по лесному насаждению выдела 29 лесного квартала 37 в юго-западном направлении 107,97 м до характерной точки объекта 29; далее граница идет по лесному насаждению выдела 29 лесного квартала 37 в северо-западном направлении 63,75 м до характерной точки объекта 30; далее граница идет по лесному насаждению выдела 29 лесного квартала 37 в юго-западном направлении 173,22 м до характерной точки объекта 31; далее граница идет по лесному насаждению выдела 29 лесного квартала 37 в северо-западном направлении 26,05 м до характерной точки объекта 32; далее граница идет по лесному насаждению выдела 29 лесного квартала 37 в северо-восточном направлении 179,61 м до характерной точки объекта 33; далее граница идет по лесному насаждению выдела 29 лесного квартала-37 в северо-западном направлении 10,44 м до характерной точки объекта 34; далее граница идет по лесному насаждению выдела 29 лесного квартала 37 в северо-восточном направлении 100,00 м до характерной точки объекта 35; далее граница идет по лесному насаждению выдела 29 лесного квартала 37 в юго-восточном направлении 11,50 м до характерной точки объекта 36; далее граница идет по лесному насаждению выдела 29 лесного квартала 37 в северо-восточном направлении 68,33 м до характерной точки объекта

37; далее граница идет по лесному насаждению выдела 29 лесного квартала 37 в юго-восточном направлении 74,49 м до характерной точки объекта 26, контур объекта завершён.

Графическое описание координат характерных (поворотных) точек местоположения границ частей лесного участка, проектируемых к включению в границы земель, на которых располагаются леса, расположенные в зеленых зонах Куярского лесничества представлены в таблице 1

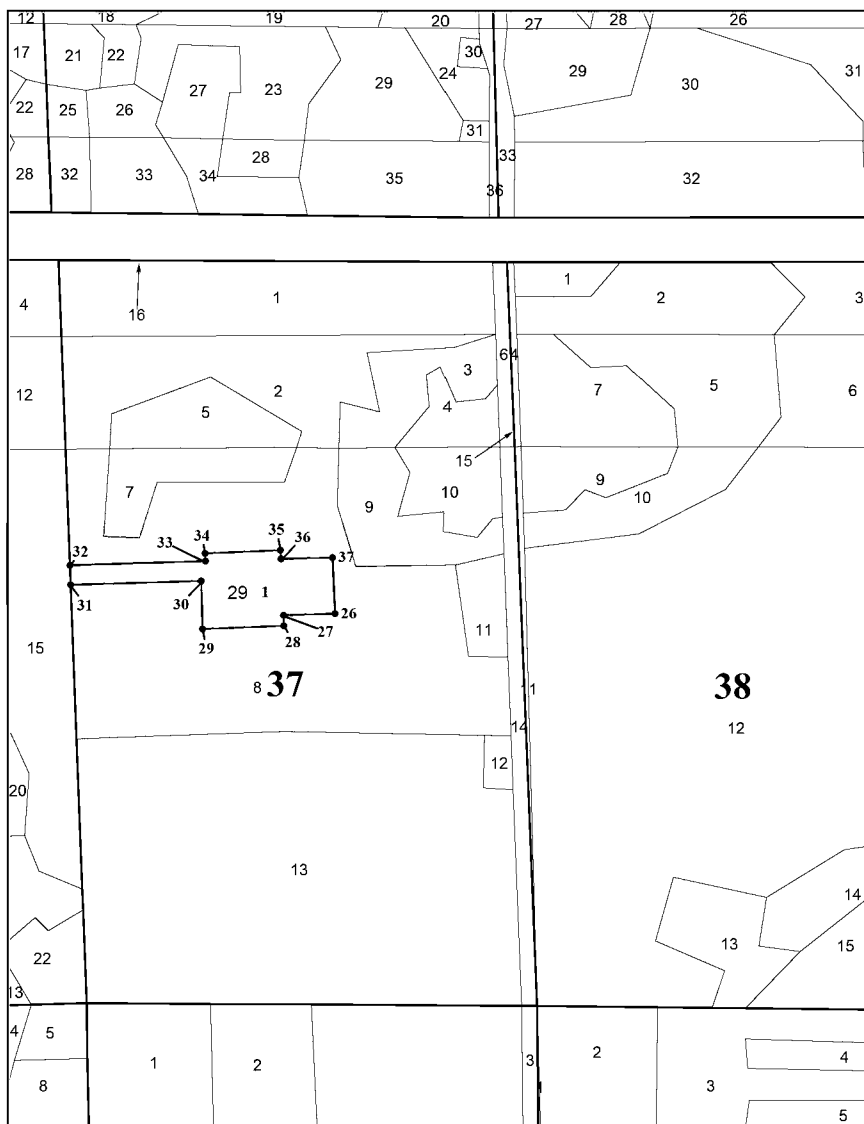
Таблица 1

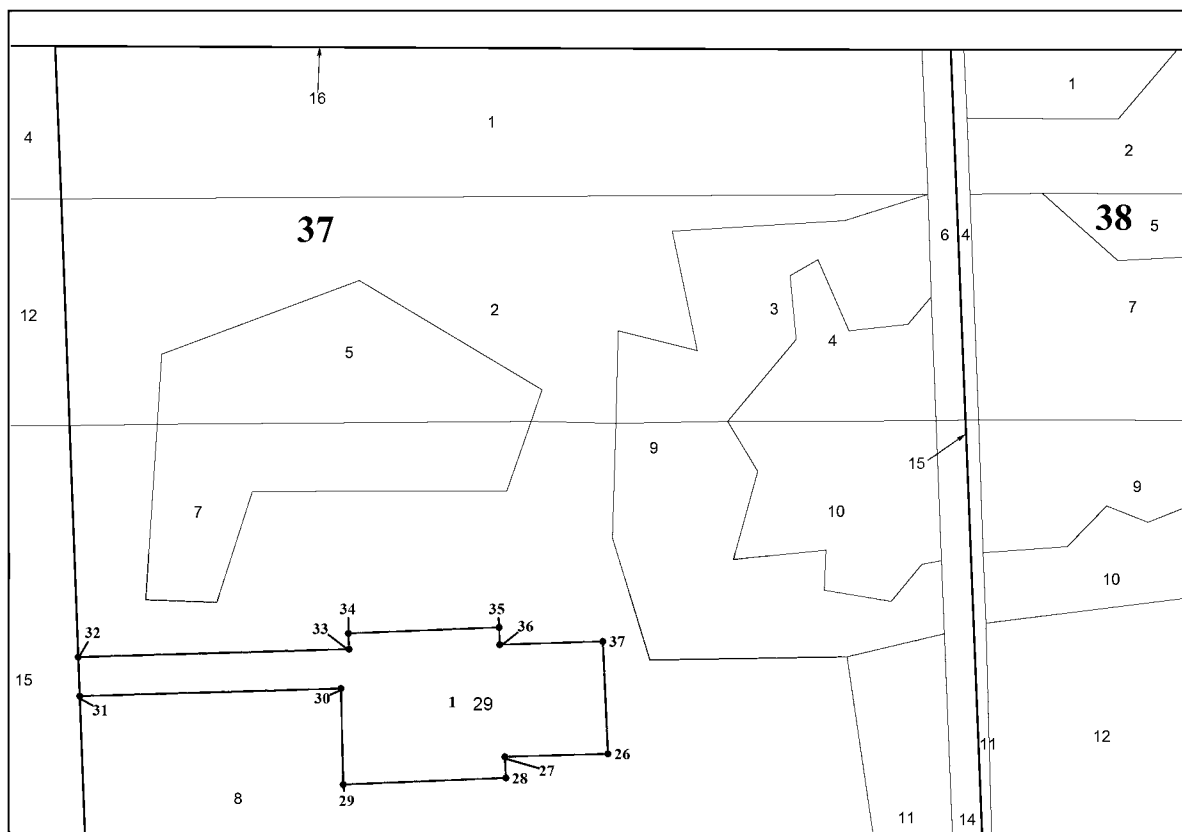
Графическое описание координат характерных (поворотных) точек местоположения границ части лесного участка, проектируемой к включению в границы земель, на которых располагаются леса, расположенные в зеленых зонах Куярского лесничества

Сведения о местоположении границ объекта					
1. Система координат: МСК-12, зона 1					
2. Сведения о характерных точках границ объекта					
Обозначение характерных точек границ	Координаты, м		Метод определения координат характерной точки	Средняя квадратическая погрешность положения характерной точки (M _t), м	Описание обозначения точки на местности (при наличии)
	X	Y			
1	2	3	4	5	6
Контур 1					
26	356198.12	1262986.93	Картометрический	5.0	-
27	356196.08	1262918.62	Картометрический	5.0	-
28	356182.09	1262919.26	Картометрический	5.0	-
29	356177.64	1262811.38	Картометрический	5.0	-
30	356241.37	1262809.83	Картометрический	5.0	-
31	356236.17	1262636.69	Картометрический	5.0	-
32	356262.20	1262635.72	Картометрический	5.0	-
33	356267.53	1262815.25	Картометрический	5.0	-
34	356277.96	1262814.78	Картометрический	5.0	-
35	356281.98	1262914.70	Картометрический	5.0	-
36	356270.49	1262915.22	Картометрический	5.0	-
37	356272.52	1262983.52	Картометрический	5.0	-
26	356198.12	1262986.93	Картометрический	5.0	-

План границ объекта -
границ части лесного участка, проектируемой к включению в границы
земель, на которых располагаются леса, расположенные
в зеленых зонах Куярского лесничества



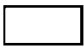


Лист 1
Масштаб 1: 10 000





Масштаб 1: 5000

Используемые условные знаки и обозначения

-  -граница лесных выделов
-  -граница лесных кварталов
-  -граница части лесного участка, проектируемой к включению в границы земель, на которых располагаются леса, расположенные в зеленых зонах
- 37** -номер лесного квартала
- 1** -номер выдела
- 1** -номер объекта
- 1** -номер характерной точки объекта
-  -обозначение характерной точки объекта
-  -просека квартальная, граница окружная

Приложение № 3
к приказу Минприроды
Республики Марий Эл
от 14 января 2026 г. № 7

Текстовое и графическое описание местоположения
границ части лесного участка, проектируемой к включению
в границы земель, на которых располагаются леса,
расположенные в лесопарковых зонах Куярского лесничества

Текстовое описание местоположения границ части лесного участка, проектируемой к включению в границы земель, на которых располагаются леса, расположенные в лесопарковых зонах в границах Нолькинского лесного участка Учебно-опытного участкового лесничества Куярского лесничества Республики Марий Эл в соответствии с разделом 4 таблицы 1 следующее:

за начало границы объекта взята характерная точка 1 объекта, далее граница идет по лесному насаждению выдела 2 лесного квартала 9 в северо-восточном направлении 247,17 м до характерной точки объекта 2; далее граница идет по лесному насаждению выдела 2 лесного квартала 9 в северо-восточном направлении 29,27 м до характерной точки объекта 3; далее граница идет по лесному насаждению выдела 2 лесного квартала 9 в северо-восточном направлении 119,60 м до характерной точки объекта 4; далее граница идет по лесному насаждению выдела 2 лесного квартала 9 в юго-восточном направлении 204,37 м до характерной точки объекта 5; далее граница идет по лесному насаждению выдела 2 лесного квартала 9 в юго-западном направлении 345,16 м до характерной точки объекта 6; далее граница идет по лесному насаждению выдела 2 лесного квартала 9 в северо-западном направлении 58,56 м до характерной точки объекта 7; далее граница идет по лесному насаждению выдела 2 лесного квартала 9 в северо-восточном направлении 193,77 м до характерной точки объекта 1, контур объекта завершён.

Графическое описание координат характерных (поворотных) точек местоположения границ частей лесного участка, проектируемых к включению в границы земель, на которых располагаются леса, расположенные в лесопарковых зонах Куярского лесничества представлены в таблице 1

Таблица 1

Графическое описание координат характерных (поворотных) точек местоположения границ части лесного участка, проектируемой к включению в границы земель, на которых располагаются леса, расположенные в лесопарковых зонах Куярского лесничества

Сведения о местоположении границ объекта					
1. Система координат: МСК-12, зона 1					
2. Сведения о характерных точках границ объекта					
Обозначение характерных точек границ	Координаты, м		Метод определения координат характерной точки	Средняя квадратическая погрешность положения характерной точки (M _t), м	Описание обозначения точки на местности (при наличии)
	X	Y			
1	2	3	4	5	6
Контур 1					
1	358703.43	1262042.85	Картометрический	5.0	-
2	358716.74	1262289.65	Картометрический	5.0	-
3	358718.42	1262318.88	Картометрический	5.0	-
4	358724.72	1262438.29	Картометрический	5.0	-
5	358520.51	1262446.29	Картометрический	5.0	-
6	358509.99	1262101.27	Картометрический	5.0	-
7	358509.66	1262042.71	Картометрический	5.0	-
1	358703.43	1262042.85	Картометрический	5.0	-

