



**МИНИСТЕРСТВО КУЛЬТУРЫ,
ПЕЧАТИ И ПО ДЕЛАМ
НАЦИОНАЛЬНОСТЕЙ
РЕСПУБЛИКИ МАРИЙ ЭЛ**

**МАРИЙ ЭЛ РЕСПУБЛИКЫН
ТҮВЫРА, ПЕЧАТЬ ДА КАЛЫК-
ВЛАКЫН ПАШАШТ ШОТЫШТО
МИНИСТЕРСТВЫЖЕ**

П Р И К А З

Ш Ё Д Ы К

11 июля 2013 г. № 145

г. Йошкар-Ола

**Об утверждении границ территории и предмета охраны
объекта культурного наследия (памятника истории и культуры)
народов Российской Федерации федерального значения памятника
«Картуковское кладбище»**

В целях обеспечения сохранности объектов культурного наследия, в соответствии с Федеральным законом № 73-ФЗ «Об объектах культурного наследия (памятниках истории и культуры) народов Российской Федерации», Законом Республики Марий Эл от 4 декабря 2003 г. № 50-З «О сохранении объектов культурного наследия (памятников истории и культуры) народов Российской Федерации в Республике Марий Эл», постановлением Правительства Республики Марий Эл от 15 ноября 2012 г. № 418 «Об утверждении Положения о Министерстве культуры, печати и по делам национальностей Республики Марий Эл» п р и к а з ы в а ю:

1. Утвердить границы территории объекта культурного наследия (памятника истории и культуры) народов Российской Федерации федерального значения памятника «Картуковское кладбище» согласно приложению № 1 к настоящему приказу.

2. Утвердить предмет охраны объекта культурного наследия (памятника истории и культуры) народов Российской Федерации федерального значения памятника «Картуковское кладбище» согласно приложению № 2 к настоящему приказу.

3. Утвердить режим использования территории объекта культурного наследия (памятника истории и культуры) народов Российской Федерации федерального значения памятника «Картуковское кладбище» согласно приложению № 3 к настоящему приказу.

4. Контроль за исполнением настоящего приказа возложить на заместителя министра Луничкина А.Н.

Заместитель Председателя
Правительства Республики
Марий Эл-министр культуры, печати
и по делам национальностей
Республики Марий Эл



К.Иванов

Министерство юстиции
Республики Марий Эл
Внесен в Реестр нормативных правовых
актов органов исполнительной власти
Республики Марий Эл
Регистрационный номер
1 2 0 3 2 0 2 5 0 0 3 7

«24

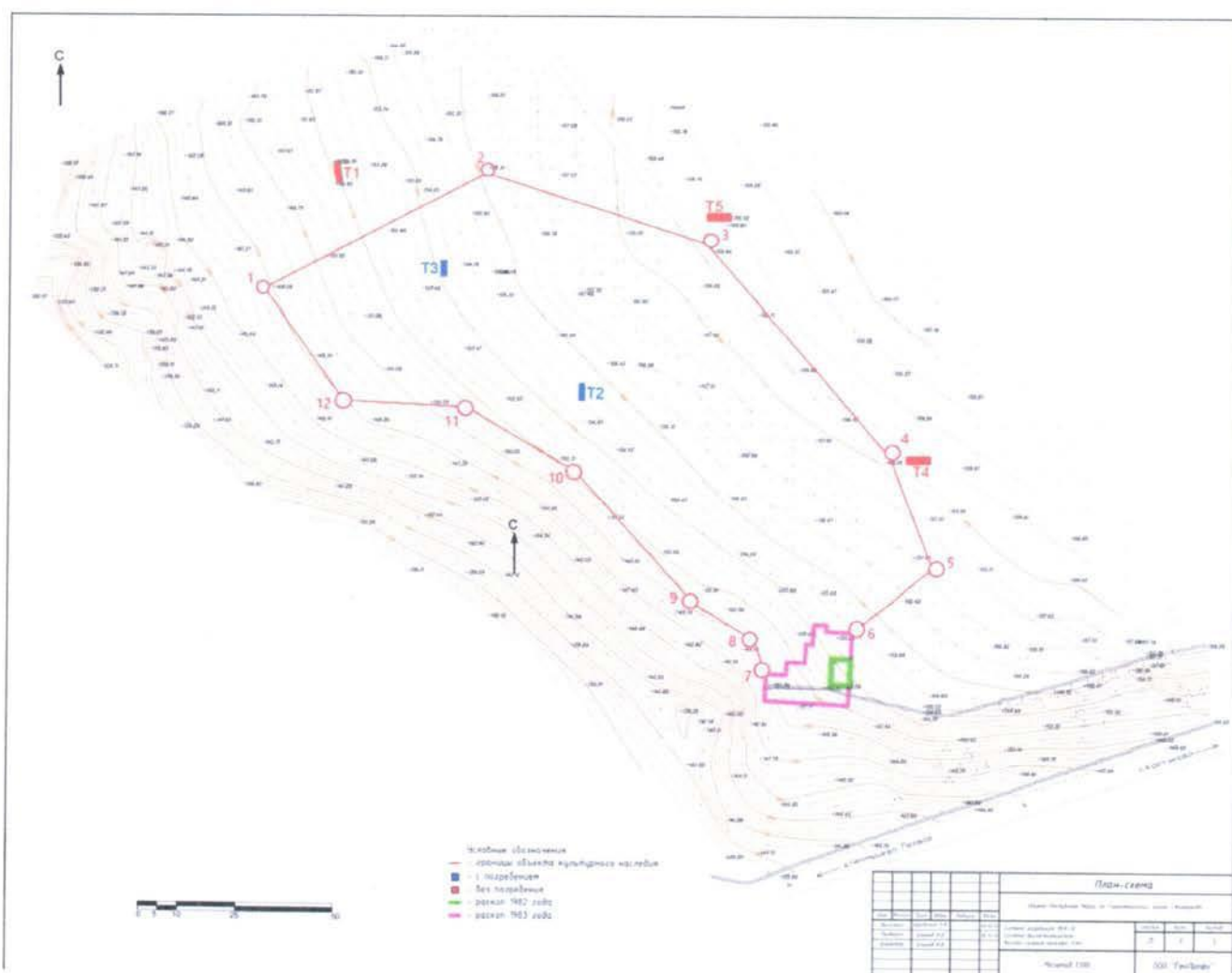
" 07

.20

25г.

ПРИЛОЖЕНИЕ № 1
к приказу Министерства культуры,
печати и по делам национальностей
Республики Марий Эл
от «11» июля 2025 г. № 145

**Границы территории объекта культурного наследия
(памятника истории и культуры) народов Российской Федерации
федерального значения памятника
«Картуковское кладбище»**



Координаты характерных точек границ территории
объектов культурного наследия

Обозначение (номер) характерной точки	Координаты характерных точек в местной системе координат (МСК-12)		Значение погрешности определения координат в системе, установленной для ведения государственного кадастра недвижимости (метров)
	X	Y	
1	316452.34	1185736.35	0,10
2	316483.12	1185793.25	
3	316463.51	1185850.47	
4	316410.55	1185895.79	
5	316381.67	1185907.87	
6	316364.14	1185887.91	
7	316354.46	1185865.04	
8	316362.88	1185862.22	
9	316372.24	1185846.17	
10	316406.26	1185815.75	
11	316421.93	1185788.50	
12	316424.45	1185759.84	

ПРИЛОЖЕНИЕ № 2
к приказу Министерства культуры,
печати и по делам национальностей
Республики Марий Эл
от «11» июля 2025 г. № 145

**Предмет охраны объекта культурного наследия
(памятника истории и культуры) народов Российской Федерации
федерального значения памятника
«Картуковское кладбище»**

- культурный слой - слой в земле или под водой, содержащий следы существования человека, время возникновения которых превышает сто лет, включающий археологические предметы;
 - археологические предметы - движимые вещи, основным или одним из основных источников информации о которых независимо от обстоятельств их обнаружения являются археологические раскопки или находки, в том числе предметы, обнаруженные в результате таких раскопок или находок;
 - земельный участок в установленных границах территории объекта культурного наследия.
-

ПРИЛОЖЕНИЕ № 3
к приказу Министерства культуры,
печати и по делам национальностей
Республики Марий Эл
от «11» июля 2025 г. № 145

**Режим использования территории объекта культурного наследия
(памятника истории и культуры) народов Российской Федерации
федерального значения памятника «Картуковское кладбище»**

1. Для территории объектов культурного наследия (памятника истории и культуры) народов Российской Федерации федерального значения памятника «Картуковское кладбище» (далее - объекта культурного наследия) в соответствии со ст. 5.1, 36, 40, 45.1 Федерального закона от 25 июня 2002 г. № 73-ФЗ «Об объектах культурного наследия (памятниках истории и культуры) народов Российской Федерации» (далее - Федеральный закон № 73-ФЗ) устанавливаются следующие требования к осуществлению деятельности в границах территории объекта культурного наследия:

Разрешается:

- ведение хозяйственной деятельности, не противоречащей требованиям обеспечения сохранности объекта культурного наследия и позволяющей обеспечить функционирование объекта культурного наследия в современных условиях.

Запрещается:

- строительство объектов капитального строительства на территории памятника;

- проведение земляных, строительных, мелиоративных и иных работ, за исключением работ по сохранению объекта культурного наследия или его отдельных элементов, сохранению историко-градостроительной или природной среды объекта культурного наследия.

2. Особый режим использования земельного участка, в границах которого располагается объект археологического наследия, предусматривает возможность проведения археологических полевых работ в порядке, установленном Федеральным законом № 73-ФЗ, земляных, строительных, мелиоративных, хозяйственных работ, указанных в статье 30 Федерального закона № 73-ФЗ работ по использованию лесов и иных работ при условии обеспечения сохранности объекта археологического наследия, включенного в единый государственный реестр объектов культурного наследия (памятников истории и культуры) народов Российской Федерации, а также обеспечения доступа граждан к указанным объектам.
