

Управление Карачаево-Черкесской Республики по сохранению,
использованию, популяризации и государственной охране объектов
культурного наследия

ПРИКАЗ № 25-п

«30» 04 2026

г. Черкесск

Об установлении зоны охраны

объекта культурного наследия регионального значения

«Памятник «Родина-Мать» воинам, погибшим в ВОВ (над их могилой)»

В соответствии с Земельным кодексом Российской Федерации, Градостроительным кодексом Российской Федерации, Федеральным законом от 25.06.2002 № 73-ФЗ «Об объектах культурного наследия (памятниках истории и культуры) народов Российской Федерации», Законом Карачаево-Черкесской Республики от 14.07.2023 № 47-РЗ «Об объектах культурного наследия (памятниках истории и культуры) народов Российской Федерации на территории Карачаево-Черкесской Республики»

ПРИКАЗЫВАЮ:

1. Установить зону охраны объекта культурного наследия регионального значения «Памятник «Родина-Мать» воинам, погибшим в ВОВ (над их могилой)», расположенного по адресу: Карачаево-Черкесская Республика, Хабезский муниципальный район, п. Бавуко, ул. У. Хабекова, д.26.

2. Утвердить особый режим использования земель и земельных участков, требования к градостроительным регламентам в границах территории зоны охраны объекта культурного наследия регионального значения «Памятник «Родина-Мать» воинам, погибшим в ВОВ (над их могилой)», расположенного по адресу: Карачаево-Черкесская Республика, Хабезский муниципальный район, п. Бавуко, ул. У. Хабекова, д.26, согласно приложению 2.

3. Отделу государственной охраны объектов культурного наследия обеспечить внесение сведений о границах территории зоны охраны объекта

3. Отделу государственной охраны объектов культурного наследия обеспечить внесение сведений о границах территории зоны охраны объекта культурного наследия регионального значения «Памятник «Родина-Мать» воинам, погибшим в ВОВ (над их могилой)», расположенного по адресу Карачаево-Черкесская Республика, Хабезский муниципальный район, п. Бавуко, ул. У. Хабекова, д.26, в Единый государственный реестр объектов культурного наследия (памятников истории и культуры) народов Российской Федерации.

4. Контроль за выполнением настоящего Приказа оставляю за собой.

5. Настоящий Приказ вступает в силу с момента его официального опубликования.

Начальник Управления

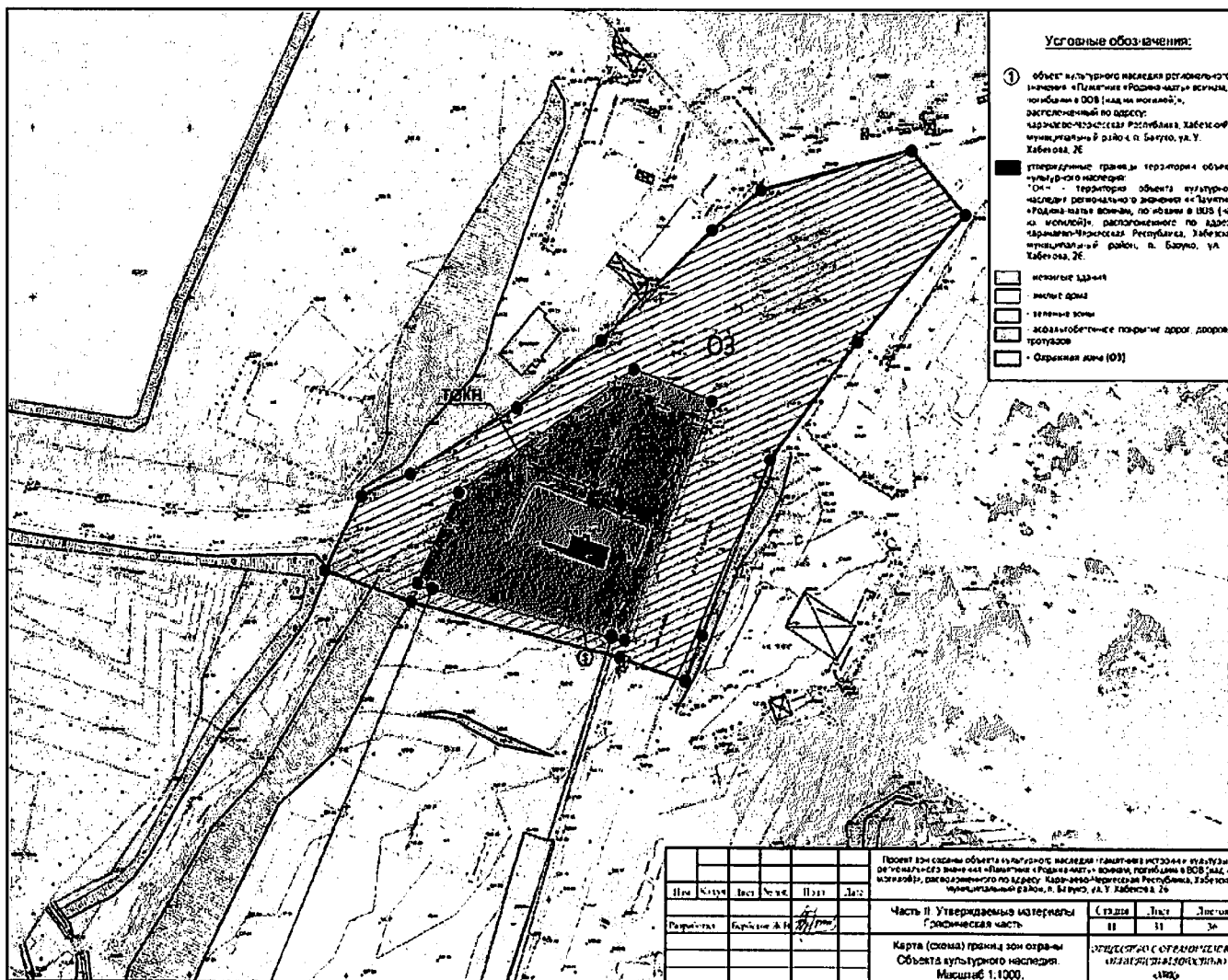


А.А. Шебзухов

Приложение 1
к приказу Управления Карачаево-Черкесской Республики по
сохранению, использованию,
популяризации и государственной
охране объектов культурного наследия
Карачаево-Черкесской Республики
от «__» _____ 20__ № -п

ГРАНИЦЫ ЗОНЫ ОХРАНЫ
объекта культурного наследия регионального значения
«Памятник «Родина-Мать» воинам, погибшим в ВОВ (над их могилой)»,
расположенного по адресу: Карачаево-Черкесская Республика, Хабезский
муниципальный район, п. Бавуко, ул. У. Хабекова, д.26 (далее – Объект)

1. Карта (схема) границ зоны охраны Объекта



2. Состав зоны охраны Объекта

Охранная зона объекта культурного наследия – территория, в пределах которой в целях обеспечения сохранности объекта культурного наследия в его историческом ландшафтном окружении устанавливается особый режим использования земель и земельных участков, ограничивающий хозяйственную деятельность и запрещающий строительство, за исключением применения специальных мер, направленных на сохранение и регенерацию историко-градостроительной или природной среды объекта культурного наследия, и случаев, установленных Земельным кодексом Российской Федерации (п.2 ст.34 Федерального закона от 25.06.2002 г. №73-ФЗ «Об объектах культурного наследия (памятниках истории и культуры) народов Российской Федерации»).

Охранная зона Объекта – территория, которая определяется на основании исследования исторического градостроительного и ландшафтного окружения объекта культурного наследия и ландшафтно-визуального анализа, исходя из бассейна видимости Объекта. Границы данной зоны обусловлены границами наилучшего восприятия Объекта и планировочной структурой организации пространства вокруг Объекта. В границы вошла благоустроенная территория, композиционно выстроенная вокруг Объекта.

3. Описание границ охранной зоны Объекта

Координаты характерных точек границ охранной зоны (ОЗ) объекта культурного наследия регионального значения «Памятник «Родина- Мать» воинам, погибшим в ВОВ (над их могилой)», расположенного по адресу: Карачаево-Черкесская Республика, Хабезский муниципальный район, п. Бавуко, ул. У. Хабекова, 26.

Сведения об объекте					
№ п/п	Характеристики зоны		Описание характеристик		
1	2		3		
1	Местоположение зоны		Карачаево-Черкесская Республика, Хабезский муниципальный район, п. Бавуко, ул. У. Хабекова, 26		
2	Площадь зоны \pm величина погрешности определения площади (P+ДельтаP)		8971 \pm 33		
3	Иные характеристики зоны		-		
Сведения о местоположении границ объекта					
1. Система координат <u>МСК-09, зона 1</u>					
2. Сведения о характерных точках границ объекта					
Обозначение характерных точек границ	Координаты, м		Метод определения координат характерной точки	Средняя квадратическая погрешность положения характерной точки (Mt), м	Описание обозначения точки на местности (при наличии)

	X	Y			
1	2	3	4	5	6
Внешний контур:					
1	586569,64	315693,00	Метод спутниковых геодезических измерений (определений)	0,1	-
2	586591,80	315704,56		0,1	-
3	586598,33	315720,18		0,1	-
4	586617,89	315754,13		0,1	-
5	586637,60	315781,00		0,1	-
6	586670,33	315816,53		0,1	-
7	586682,05	315832,07		0,1	-
8	586693,74	315880,19		0,1	-
9	586674,80	315897,28		0,1	-
10	586637,46	315862,79		0,1	-
11	586602,76	315834,96		0,1	-
12	586550,94	315813,23		0,1	-
13	586537,51	315807,83		0,1	-
14	586544,33	315786,90		0,1	-
15	586560,55	315720,56		0,1	-
1	586569,64	315693,00		0,1	-
Внутренний контур					
16	586565,98	315722,60	Метод спутниковых геодезических измерений (определений)	0,1	-
17	586592,85	315735,78		0,1	-
18	586629,22	315791,57		0,1	-
19	586619,96	315816,44		0,1	-
20	586549,42	315788,52		0,1	-
21	586550,48	315784,32		0,1	-
22	586564,37	315727,40		0,1	-
16	586565,98	315722,60		0,1	-
Сведения о характерных точках части (частей) границ объекта					
Обозначение характерных точек границ	Координаты, м		Метод определения координат характерной точки	Средняя квадратическая погрешность положения характерной точки (Mt), м	Описание обозначения точки на местности (при наличии)
	X	Y			
1	2	3	4	5	6
-	-	-	-	-	-

Текстовое описание местоположения
границ охранной зоны объекта культурного наследия регионального
значения «Памятник «Родина-Мать» воинам, погибшим в ВОВ (над их
могилой)» по адресу: Карачаево-Черкесская Республика, Хабезский
муниципальный район, п. Бавуко, ул. У.Хабекова, д.26

Обозначение части границ		Горизонтальное проложение (S), м	Описание прохождения части границы
от т.	до т.		
1	2	3	4
Внешний контур			
1	2	24,99	от точки 1 на северо-северо-восток до точки 2;
2	3	16,93	от точки 2 на северо-восток до точки 3;
3	4	39,18	от точки 3 на северо-восток до точки 4;
4	5	33,32	от точки 4 на северо-восток до точки 5;
5	6	48,31	от точки 5 на северо-восток до точки 6;
6	7	19,46	от точки 6 на северо-восток до точки 7;
7	8	49,52	от точки 7 на востоко-северо-восток до точки 8;
8	9	25,51	от точки 8 на юго-восток до точки 9;
9	10	50,83	от точки 9 на юго-запад до точки 10;
10	11	44,84	от точки 10 на юго-запад до точки 11;
11	12	56,19	от точки 11 на юго-юго-запад до точки 12;
12	13	14,47	от точки 12 на юго-юго-запад до точки 13;
13	14	22,01	от точки 13 на западо-северо-запад до точки 14;
14	15	68,29	от точки 14 на западо-северо-запад до точки 15;
15	1	29,02	от точки 15 на западо-северо-запад до точки 1;
Внутренний контур			
16	17	29,93	от точки 16 на северо-северо-восток до точки 17;
17	18	66,6	от точки 17 на северо-восток до точки 18;
18	19	26,54	от точки 18 на востоко-юго-восток до точки 19;
19	20	75,86	от точки 19 на юго-юго-запад до точки 20;
20	21	4,33	от точки 20 на западо-северо-запад до точки 21;
21	22	58,59	от точки 21 на западо-северо-запад до точки 22;
22	16	5,06	от точки 22 на западо-северо-запад до точки 16;

Приложение 2
к приказу Управления Карачаево-
Черкесской Республики по
сохранению, использованию,
популяризации и государственной
охране объектов культурного наследия
Карачаево-Черкесской Республики
от «__» _____ 20__ № -п

Особый режим использования земель и земельных участков, требования к градостроительным регламентам в границах зоны охраны Объекта

1. В границах территории охранной зоны Объекта разрешается:

1) хозяйственная деятельность, направленная на сохранение, использование и популяризацию объекта культурного наследия, применение специальных мер, направленных на сохранение и восстановление (регенерацию) историко-градостроительной и (или) природной среды объекта культурного наследия (восстановление, воссоздание, восполнение частично или полностью утраченных элементов и (или) характеристик историко-градостроительной и (или) природной среды);

2) размещение памятных знаков, информационных стендов и иной историко-культурной информации, мемориальной скульптуры, кенотафов;

3) благоустройство и озеленение территории:

а) устройство новых, ремонт и реконструкция существующих пешеходных дорожек с использованием в покрытии пешеходных площадок, тротуаров традиционных (камень, гранит, гравийная смесь) или имитирующих натуральные материалы;

б) размещение малых архитектурных форм (скамеек, урн и т.п.), и отдельно стоящего оборудования освещения;

в) устройство пандусов и других приспособлений, обеспечивающих передвижение маломобильных групп населения;

г) озеленение территории и размещение элементов озеленения, не препятствующих визуальному восприятию объекта культурного наследия;

д) упорядочение зеленых насаждений с санитарной вырубкой и посадкой ценных пород деревьев;

е) работы по уходу за произрастающими на территории зелеными насаждениями;

ж) работы по содержанию и уборке территории, в том числе уборка отходов от санитарной вырубки;

4) размещение временных элементов информационно-декоративного оформления событийного характера, включая праздничное оформление, а

также временных строительных ограждающих конструкций;

5) капитальный ремонт и реконструкция существующих объектов инженерной инфраструктуры при условии обеспечения сохранности объекта культурного наследия при проведении указанных работ;

6) проведение мероприятий, направленных на обеспечение пожарной и экологической безопасности;

7) прокладка, капитальный ремонт и реконструкция инженерных коммуникаций подземным способом с восстановлением нарушенных участков поверхности земли.

2. В границах территории охранной зоны Объекта запрещается:

1) строительство объектов капитального строительства и некапитальных строений, за исключением применения специальных мер, направленных на сохранение и восстановление (регенерацию) историко-градостроительной и (или) природной среды объекта культурного наследия (восстановление, воссоздание, восполнение частично или полностью утраченных элементов и (или) характеристик историко-градостроительной и (или) природной среды);

2) размещение взрывопожароопасных объектов, объектов с динамическим воздействием;

3) использование строительных технологий, создающих динамические нагрузки и оказывающих негативное воздействие на объект культурного наследия;

4) возведение временных построек, киосков, навесов, установка нестационарных торговых объектов;

5) установка рекламных конструкций, щитов, баннеров, растяжек;

6) прокладка инженерных коммуникаций (теплотрасс, газопровода, электрокабеля и т.д.) наземным и надземным способами;

7) устройство сплошных непрозрачных ограждений;

8) размещение свалок мусора, снега;

9) установка оборудования линейных объектов, вышек сотовой связи;

10) размещение автостоянок.