



Администрация
Главы Республики Бурятия и
Правительства Республики Бурятия

Буряад Уласай Толгойлогшын
болон Буряад Уласай Засагай
Газарай Захиргаан

Комитет государственной охраны
объектов культурного наследия

Соёлой уг баялигыг
хамгаалха гүрэнэй хороон

БҮРЯАД УЛСАЙ ТОЛГОЙЛОГШЫН И ПРАВИТЕЛЬСТВО РЕСПУБЛИКИ БУРЯТИЯ
БҮРЯАД УЛСАЙ ЗАСАГАЙ ГАЗАРАЙ ЗАХИРГААН
ИСПОЛНИТЕЛЬНЫХ ОРГАНОВ ГОСУДАРСТВЕННОЙ
ПРАВОУЧРЕЖДЕНИИ РЕПУБЛИКИ БУРЯТИЯ
ХУЛГАТА ШИНДЭБЭРИНУДЭЙ РЕЕСТРЭ БҮТЭХЭЛДЭ АБТАА
НОМЕР ГОСУДАРСТВЕННОЙ РЕГИСТРАЦИИ
ГҮРЭНЭЙ БҮРИДХЭЛЭЙ ТӨЛӨӨЛӨГЧИЙН
ПРИКАЗ
№ 032026/02
« 12 » 03 20 26 г.
№ 10 ОКН

г. Улан-Удэ

**Об утверждении границ территорий
выявленных объектов археологического наследия,
расположенных в Селенгинском районе
Республики Бурятия**

В соответствии со статьей 3.1 Федерального закона от 25.06.2002 № 73-ФЗ «Об объектах культурного наследия (памятниках истории и культуры) народов Российской Федерации» **п р и к а з ы в а ю:**

1. Утвердить границы территорий следующих выявленных объектов археологического наследия, расположенных в Селенгинском районе Республики Бурятия, согласно приложению к настоящему приказу:

- Дэдэ-Сутой. Мондогор-Хабсагай. Петроглифы 1;
- Дэдэ-Сутой. Мондогор-Хабсагай. Петроглифы 2;
- Дэдэ-Сутой. Мондогор-Хабсагай. Петроглифы 3;
- Дэдэ-Сутой. Мондогор-Хабсагай. Могильник;
- Енхор. Дорогота. Могильник. Пункт 1;
- Енхор. Дорогота. Могильник. Пункт 2;
- Енхор. Межкамни. Могильник;
- Енхор. Пологий I (Семеновский Утёс). Могильник;
- Нур-Тухум. Цангол. Керексур;
- Усть-Темник. Петроглифы.

2. Определить, что деятельность в границах территорий выявленных объектов археологического наследия, указанных в приложении к настоящему

приказу, осуществляется в соответствии с требованиями, предусмотренными ч. 5 ст. 5.1, ст. 47.3 Федерального закона от 25.06.2002 № 73-ФЗ «Об объектах культурного наследия (памятниках истории и культуры) народов Российской Федерации».

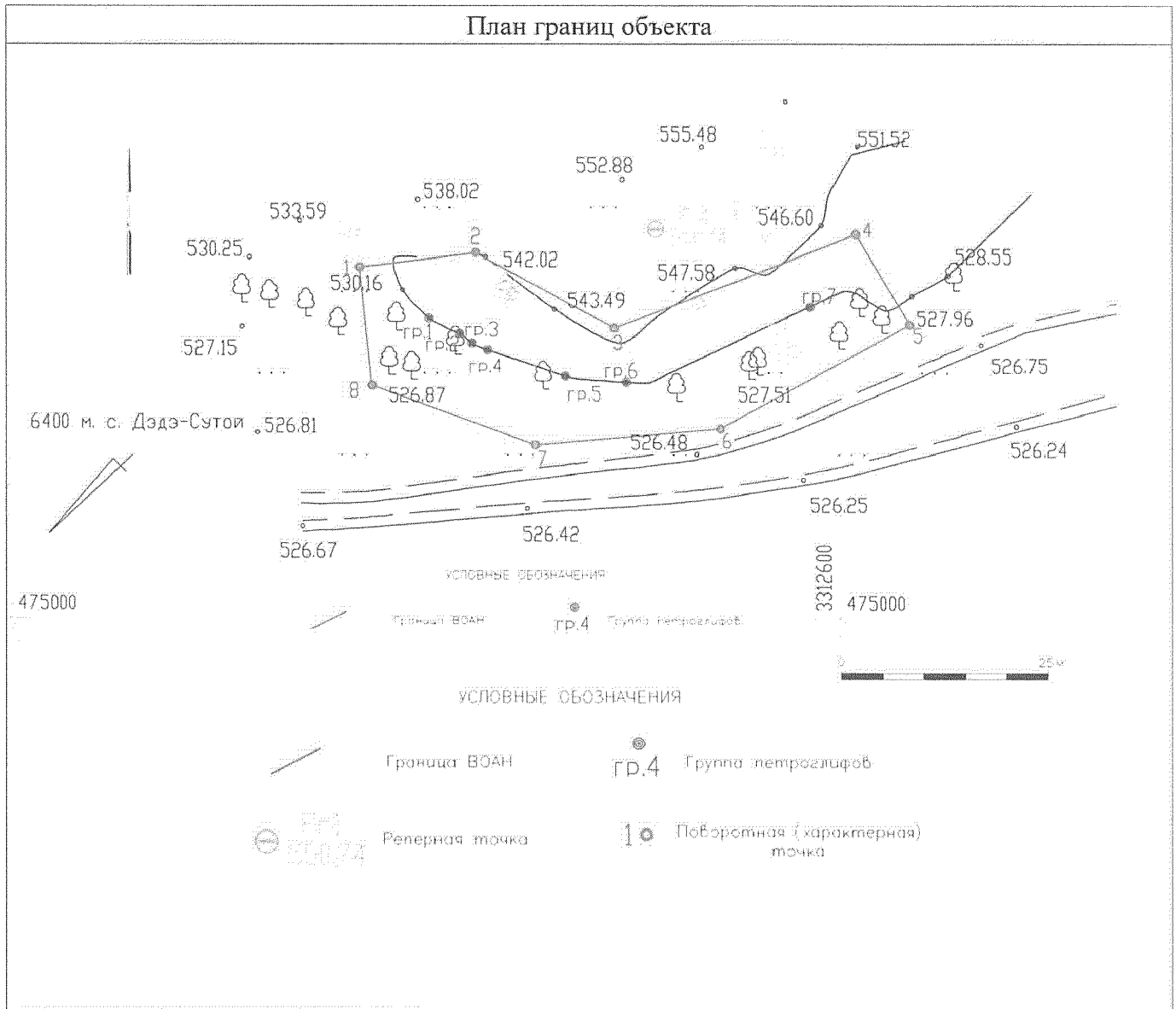
3. Настоящий приказ вступает в силу со дня его официального опубликования.

**Заместитель Председателя Правительства
Республики Бурятия - Руководитель
Администрации Главы Республики Бурятия и
Правительства Республики Бурятия**



А.Ц. Гулгенов

План границ объекта



2. «Дэдэ-Сутой. Мондогор-Хабсагай. Петроглифы 2»

(далее – объект)

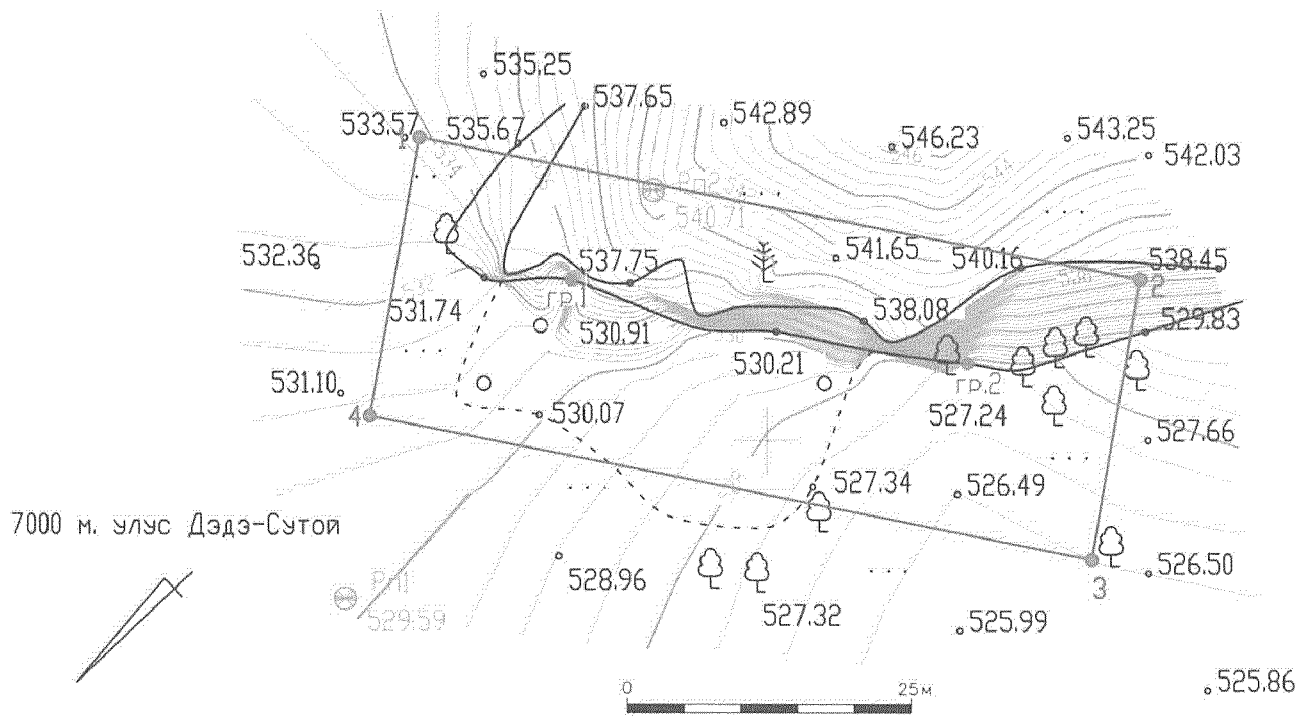
Раздел 1

Сведения об объекте		
№ п/п	Характеристики объекта	Описание характеристик
1	2	3
1	Местоположение объекта	Республика Бурятия, Селенгинский район, в 7 км северо-восточнее улуса Дэдэ-Сутой, на левом берегу реки Селенга, в 1,8 км юго-западнее ВОАН «Дэдэ-Сутой. Мондогор-Хабсагай. Петроглифы 1», на южной стороне вертикального скального выступа.
2	Площадь объекта +/- величина погрешности определения площади (Р +/- Дельта Р)	-
3	Иные характеристики объекта	Южная граница проходит вдоль подошвы скалы с петроглифами, на расстоянии 10-15 м к югу от ее подошвы. Восточная граница проходит по склону скалы на расстоянии 13-15 м от крайней группы изображений 2. Северная граница проходит по вершине скалы с петроглифами, западная граница проходит в 15 м к востоку от крайней группы изображений 1, в 5 м от подножия скалы.

Раздел 2

Сведения о местоположении границ объекта					
1. Система координат МСК-03 (местная), Зона № 3					
2. Сведения о характерных точках границ объекта					
Обозначение характерных точек границ	Координаты, м		Метод определения координат характерной точки	Средняя квадратическая погрешность положения характерной точки (М), м	Описание обозначения точки на местности (при наличии)
	X	Y			
1	2	3	4	5	6
1	475526.31	3313569.35	Картометрический	0,3	-
2	475514.07	3313632.83	Картометрический	0,3	-
3	475489.69	3313628.52	Картометрический	0,3	-
4	475502.16	3313564.96	Картометрический	0,3	-
1	475526.31	3313569.35	Картометрический	0,3	-
3. Сведения о характерных точках части (частей) границы объекта					
Обозначение характерных точек части границы	Координаты, м		Метод определения координат характерной точки	Средняя квадратическая погрешность положения характерной точки (М), м	Описание обозначения точки на местности (при наличии)
	X	Y			
1	2	3	4	5	6
Часть № 1					
-	-	-	-	-	-

План границ объекта



УСЛОВНЫЕ ОБОЗНАЧЕНИЯ

- Граница ВОАН
- Р.П. Реперная точка
- ГР.4 Группа петроглифов
- Поворотная (характерная) точка

3. «Дэдэ-Сутой. Мондогор-Хабсагай. Петроглифы 3»

(далее – объект)

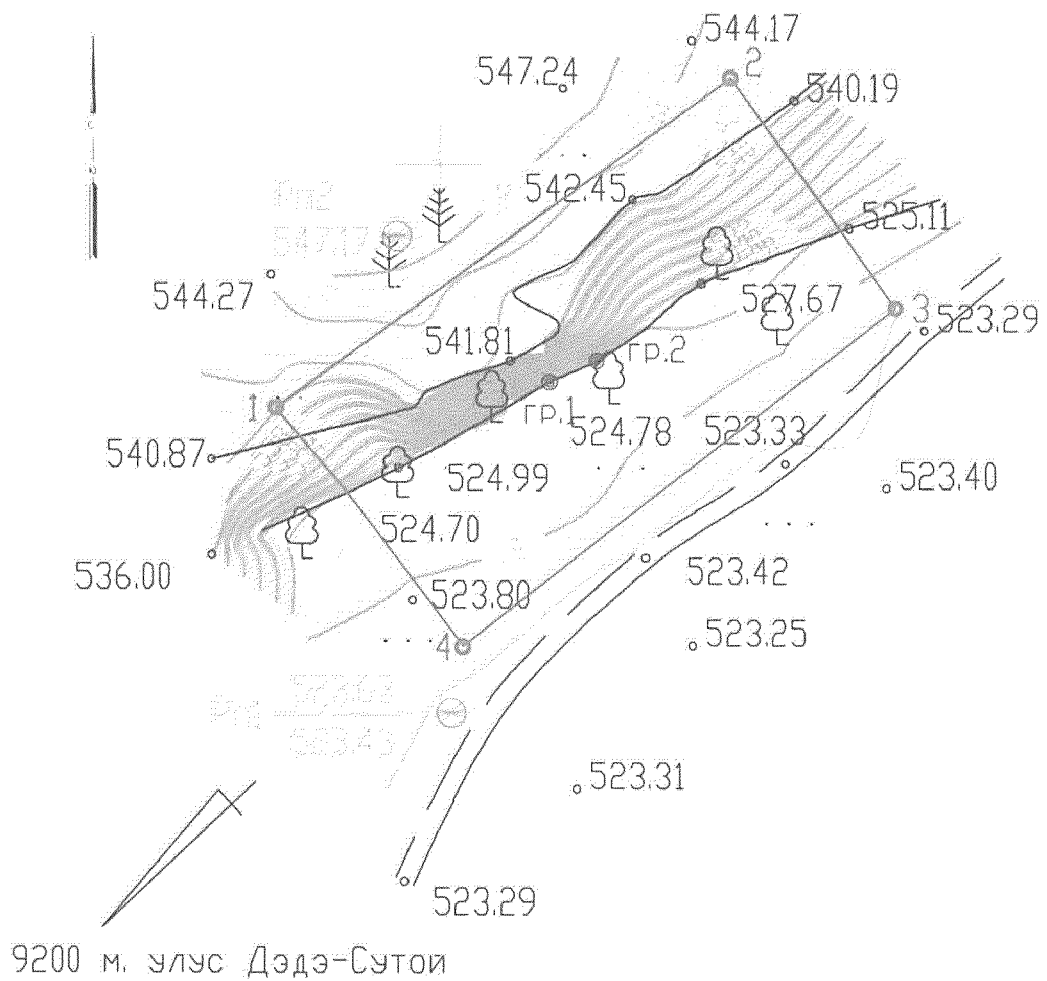
Раздел 1

Сведения об объекте		
№ п/п	Характеристики объекта	Описание характеристик
1	2	3
1	Местоположение объекта	Республика Бурятия, Селенгинский район в 9,2 км северо-восточнее улуса Дэдэ-Сутой, на левом берегу реки Селенга, в 1 км западнее устья реки Хилок, на южной плоскости вертикального скального выступа.
2	Площадь объекта +/- величина погрешности определения площади (Р +/- Дельта Р)	-
3	Иные характеристики объекта	Юго-восточная граница проходит вдоль подножия скалы, на расстоянии не менее 10 м к юго-востоку от групп изображений. Северо-восточная граница проведена по склону скалы, на расстоянии 20 м к северо-востоку от крайней группы изображений 2. Северо-западная граница проходит по вершине скалы, юго-западная граница проходит по склону, на расстоянии 15 м к юго-западу от крайней группы изображений 1.

Раздел 2

Сведения о местоположении границ объекта					
1. Система координат МСК-03 (местная), Зона № 3					
2. Сведения о характерных точках границ объекта					
Обозначение характерных точек границ	Координаты, м		Метод определения координат характерной точки	Средняя квадратическая погрешность положения характерной точки (М), м	Описание обозначения точки на местности (при наличии)
	Х	У			
1	2	3	4	5	6
1	476383.77	3315088.99	Картометрический	0,3	-
2	476405.83	3315119.53	Картометрический	0,3	-
3	476390.48	3315130.61	Картометрический	0,3	-
4	476367.79	3315101.55	Картометрический	0,3	-
1	476383.77	3315088.99	Картометрический	0,3	-
3. Сведения о характерных точках части (частей) границы объекта					
Обозначение характерных точек части границы	Координаты, м		Метод определения координат характерной точки	Средняя квадратическая погрешность положения характерной точки (М), м	Описание обозначения точки на местности (при наличии)
	Х	У			
1	2	3	4	5	6
Часть № 1					
-	-	-	-	-	-

План границ объекта



УСЛОВНЫЕ ОБОЗНАЧЕНИЯ

- | | | | |
|--|----------------|--|--------------------------------|
| | Граница ВОАН | | Гр.4 Группа петроглифов |
| | Релерная точка | | Поворотная (характерная) точка |

4. «Дэдэ-Сутой. Мондогор-Хабсагай. Могильник»

(далее – объект)

Раздел 1

Сведения об объекте		
№ п/п	Характеристики объекта	Описание характеристик
1	2	3
1	Местоположение объекта	Республика Бурятия, Селенгинский район, в 7,4 км к северо-востоку от улуса Дэдэ-Сутой, на левом берегу реки Селенга, в 250 м северо-западнее выявленного объекта археологического наследия «Дэдэ-Сутой. Мондогор-Хабсагай. Петроглифы 2», на юго-западной экспозиции склона.
2	Площадь объекта +/- величина погрешности определения площади (Р +/- Дельта Р)	-
3	Иные характеристики объекта	Юго-западная граница проведена вдоль подножия склона, на расстоянии 25 м к югу от объекта 2. Юго-восточная граница проходит по склону, на расстоянии 25 м к востоку от объектов 1 и 2. Северо-восточная граница проведена по вершине склона на расстоянии 30 м к северо-востоку от объекта 1. Северо-западная граница проведена по склону на расстоянии 25-27 м к северо-западу от объектов 1 и 2.

Раздел 2

Сведения о местоположении границ объекта					
1. Система координат МСК-03 (местная), Зона № 3					
2. Сведения о характерных точках границ объекта					
Обозначение характерных точек границ	Координаты, м		Метод определения координат характерной точки	Средняя квадратическая погрешность положения характерной точки (М), м	Описание обозначения точки на местности (при наличии)
	X	Y			
1	2	3	4	5	6
1	475688.85	3313337.35	Картометрический	0,3	-
2	475701.40	3313351.93	Картометрический	0,3	-
3	475691.97	3313393.72	Картометрический	0,3	-
4	475672.47	3313394.69	Картометрический	0,3	-
5	475646.16	3313389.54	Картометрический	0,3	-
6	475621.36	3313378.75	Картометрический	0,3	-
7	475629.32	3313336.30	Картометрический	0,3	-
8	475644.91	3313326.75	Картометрический	0,3	-
1	475688.85	3313337.35	Картометрический	0,3	-
3. Сведения о характерных точках части (частей) границы объекта					
Обозначение характерных точек части границы	Координаты, м		Метод определения координат характерной точки	Средняя квадратическая погрешность положения характерной точки (М), м	Описание обозначения точки на местности (при наличии)
	X	Y			
1	2	3	4	5	6
Часть № 1					
-	-	-	-	-	-

5. «Енхор. Дорогота. Могильник. Пункт 1»

(далее – объект)

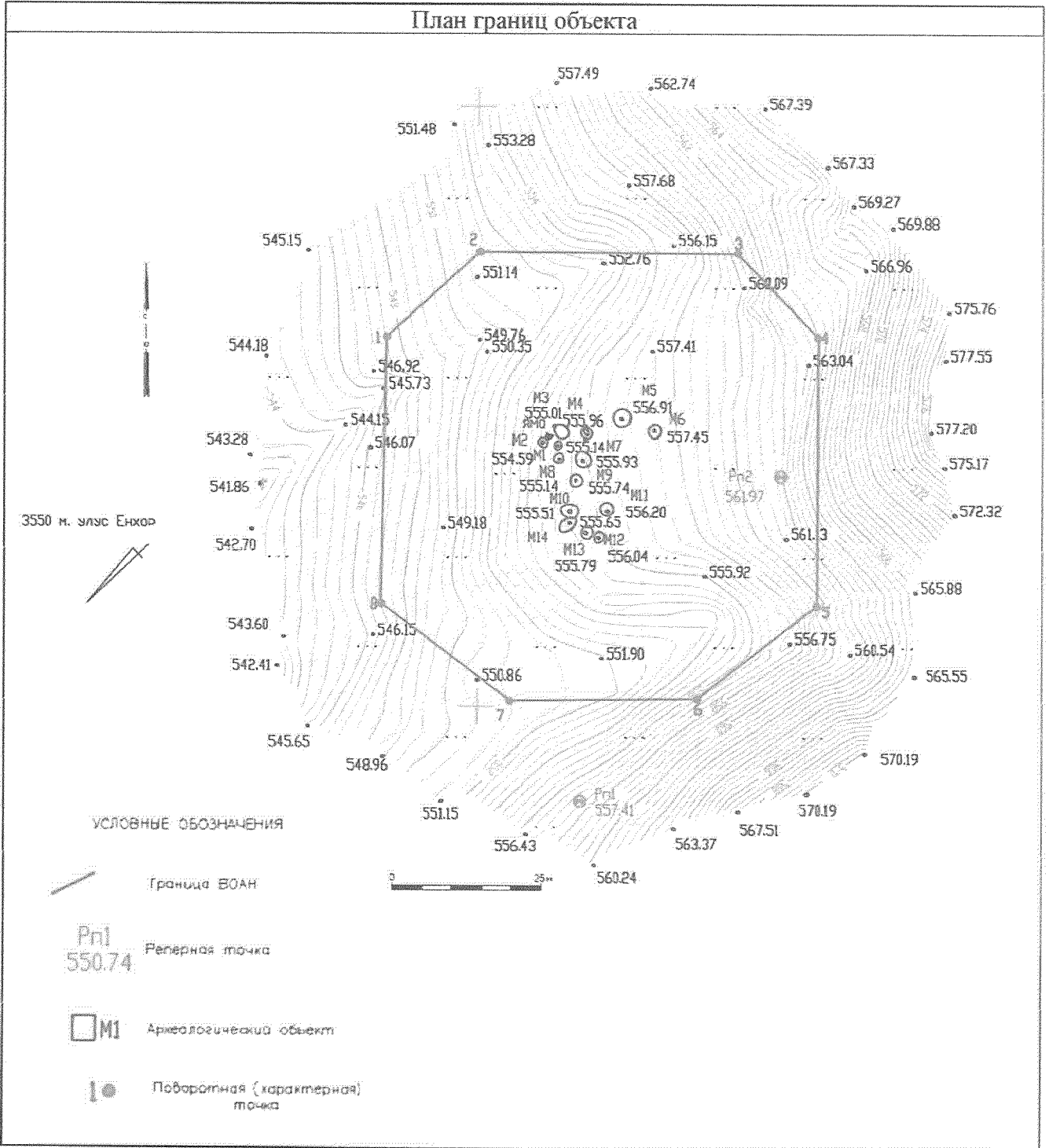
Раздел 1

Сведения об объекте		
№ п/п	Характеристики объекта	Описание характеристик
1	2	3
1	Местоположение объекта	Республика Бурятия, Селенгинский район, на правом берегу реки Селенга, на западном склоне горы Дорогота, в 3,5 км на северо-восток от улуса Енхор, в 10,5 км на юго-запад от поселка Новоселенгинск, в 200 м от уреза реки Селенга, напротив острова Малый Загужин.
2	Площадь объекта +/- величина погрешности определения площади (Р +/- Дельта Р)	-
3	Иные характеристики объекта	Северная граница проходит по склону крыла распадка, в 25 м к северу от крайней северной могилы. Восточная граница проведена по северной оконечности террасы с могилами, на расстоянии 25-27 м от крайней восточной могилы. Южная граница проведена по склону крыла распадка, в 26 м к югу от крайних южных могил. Западная граница проходит вдоль подножия террасы с могилами, на расстоянии 26-30 м от крайних западных могил.

Раздел 2

Сведения о местоположении границ объекта					
1. Система координат МСК-03 (местная), Зона № 3					
2. Сведения о характерных точках границ объекта					
Обозначение характерных точек границ	Координаты, м		Метод определения координат характерной точки	Средняя квадратическая погрешность положения характерной точки (Mt), м	Описание обозначения точки на местности (при наличии)
	X	Y			
1	2	3	4	5	6
1	442761.84	3284884.67	Картометрический	0,3	-
2	442776.17	3284900.32	Картометрический	0,3	-
3	442775.93	3284943.64	Картометрический	0,3	-
4	442761.83	3284957.19	Картометрический	0,3	-
5	442716.99	3284957.02	Картометрический	0,3	-
6	442701.44	3284937.03	Картометрический	0,3	-
7	442701.00	3284905.50	Картометрический	0,3	-
8	442717.27	3284883.83	Картометрический	0,3	-
1	442761.84	3284884.67	Картометрический	0,3	-
3. Сведения о характерных точках части (частей) границы объекта					
Обозначение характерных точек части границы	Координаты, м		Метод определения координат характерной точки	Средняя квадратическая погрешность положения характерной точки (Mt), м	Описание обозначения точки на местности (при наличии)
	X	Y			
1	2	3	4	5	6
Часть № 1					
-	-	-	-	-	-

План границ объекта



6. «Енхор. Дорогота. Могильник. Пункт 2»

(далее – объект)

Раздел 1

Сведения об объекте		
№ п/п	Характеристики объекта	Описание характеристик
1	2	3
1	Местоположение объекта	Республика Бурятия, Селенгинский район, на правом берегу реки Селенга, на западном склоне горы Дорогота, в 3,7 км на северо-восток от улуса Енхор, в 10,5 км на юго-запад от поселка Новоселенгинск, в 270 м от уреза реки Селенга, напротив острова Малый Загужин, в 212 м к востоку-юго-востоку от ВОАП «Енхор. Дорогота. Могильник. Пункт 1».
2	Площадь объекта +/- величина погрешности определения площади (P +/- Дельта P)	-
3	Иные характеристики объекта	Границы проведены с отступом 6 – 10 м от визуально определяемых границ могилы. Границы определены 4 поворотными (характерными) точками и представлены в виде правильного прямоугольника размерами 21,7 x 15 м, ориентированного по оси юго-запад-северо-восток.

Раздел 2

Сведения о местоположении границ объекта					
1. Система координат МСК-03 (местная), Зона № 3					
2. Сведения о характерных точках границ объекта					
Обозначение характерных точек границ	Координаты, м		Метод определения координат характерной точки	Средняя квадратическая погрешность положения характерной точки (Mt), м	Описание обозначения точки на местности (при наличии)
	X	Y			
1	2	3	4	5	6
1	442685.05	3285062.82	Картометрический	0,3	-
2	442692.24	3285083.30	Картометрический	0,3	-
3	442677.88	3285088.34	Картометрический	0,3	-
4	442670.69	3285067.86	Картометрический	0,3	-
1	442685.05	3285062.82	Картометрический	0,3	-
3. Сведения о характерных точках части (частей) границы объекта					
Обозначение характерных точек части границы	Координаты, м		Метод определения координат характерной точки	Средняя квадратическая погрешность положения характерной точки (Mt), м	Описание обозначения точки на местности (при наличии)
	X	Y			
1	2	3	4	5	6
Часть № 1					
-	-	-	-	-	-

7. «Енхор. Межкамни. Могильник»

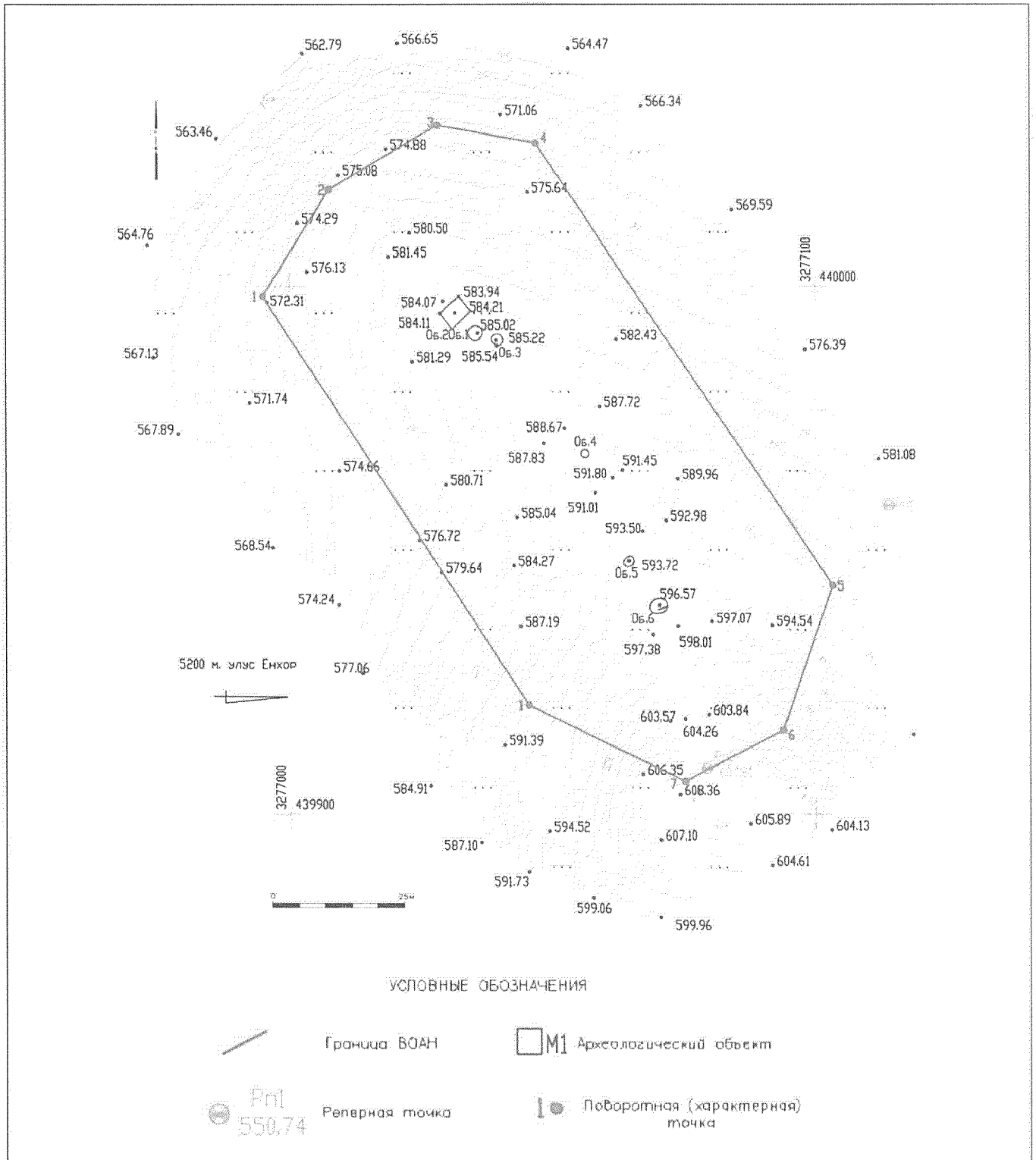
(далее – объект)

Раздел 1

Сведения об объекте		
№ п/п	Характеристики объекта	Описание характеристик
1	2	3
1	Местоположение объекта	Республика Бурятия, Селенгинский район, на правом берегу реки Селенга, в 5,2 км на запад от улуса Енхор, в 5,5 км на юго-восток от улуса Ехэ-Цаган, в 14 км на северо-восток от села Селендума, в 120 м на юг от реки Селенга, на высоте около 40 м, на седловине хребта правого фаса пали Межкамни.
2	Площадь объекта +/- величина погрешности определения площади (Р +/- Дельта Р)	-
3	Иные характеристики объекта	Границы проведены по вершине седловины хребта с отступом не менее 25 м от визуально определяемых границ археологических объектов. Северо-западная граница проведена по северному склону крыла распадка, на расстоянии 30 м к северо-западу от объекта 2. Северо-восточная граница проведена по восточному склону хребта на расстоянии 25-28 м от объектов. Юго-восточная граница проходит через верхнюю точку хребта, на расстоянии 30 м от объекта 6. Юго-западная граница проведена по западному склону хребта на расстоянии 25-30 м от объектов.

Раздел 2

Сведения о местоположении границ объекта					
1. Система координат МСК-03 (местная), Зона № 3					
2. Сведения о характерных точках границ объекта					
Обозначение характерных точек границ	Координаты, м		Метод определения координат характерной точки	Средняя квадратическая погрешность положения характерной точки (Мт), м	Описание обозначения точки на местности (при наличии)
	X	Y			
1	2	3	4	5	6
1	439998.16	3276994.86	Картометрический	0,3	-
2	440017.95	3277007.43	Картометрический	0,3	-
3	440030.10	3277028.07	Картометрический	0,3	-
4	440026.69	3277046.79	Картометрический	0,3	-
5	439943.41	3277103.23	Картометрический	0,3	-
6	439915.89	3277093.75	Картометрический	0,3	-
7	439906.20	3277075.07	Картометрический	0,3	-
8	439920.58	3277045.36	Картометрический	0,3	-
1	439998.16	3276994.86	Картометрический	0,3	-
3. Сведения о характерных точках части (частей) границы объекта					
Обозначение характерных точек части границы	Координаты, м		Метод определения координат характерной точки	Средняя квадратическая погрешность положения характерной точки (Мт), м	Описание обозначения точки на местности (при наличии)
	X	Y			
1	2	3	4	5	6
Часть № 1					
-	-	-	-	-	-



8. «Енхор. Пологий I (Семеновский Утёс). Могильник»

(далее – объект)

Раздел 1

Сведения об объекте

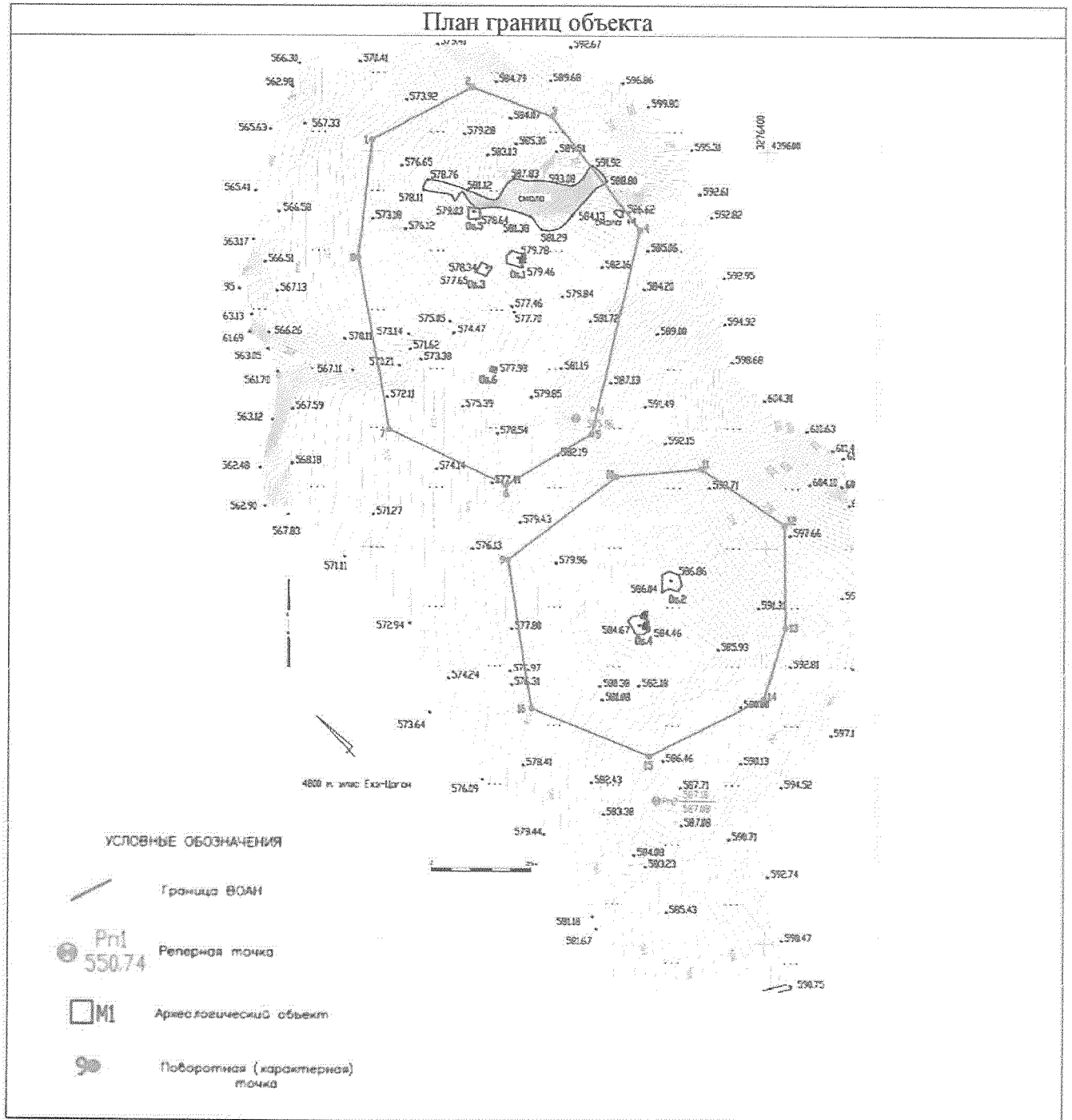
№ п/п	Характеристики объекта	Описание характеристик
1	2	3
1	Местоположение объекта	Республика Бурятия, Селенгинский район, на правом берегу реки Селенга, в 6 км к западу от улуса Енхор, в 4,8 км на юго-восток от улуса Ехэ-Цаган, в 13,8 км на северо-восток от села Селендума, у утеса Семеновский, напротив острова Малый Цаган.
2	Площадь объекта +/- величина погрешности определения площади (P +/- Дельта P)	-
3	Иные характеристики объекта	Границы Участка 1 проведены в 25-30 м от крайних визуально определяемых объектов. Западная граница проходит по склону западной экспозиции, пересекая устье распадка и овраг, тянущийся через распадок. Северная граница из двух отрезков проходит по северному склону скалистой вершины, ограничивающей распадок с могильником с севера. Восточная граница из двух отрезков тянется по восточному склону вершины, далее проходит через вершину распадка и идет по борту распадка восточной, северо-восточной экспозиции. Южная граница из двух отрезков тянется вниз по склону. Границы Участка 2 проведены в 25-30 м от крайних визуально определяемых объектов. Северная, восточная и южная границы проходят у подножия каменистых гряд, формирующих северо-восточный и юго-восточный борта широкого распадка, в котором расположена вторая группа погребений. Западная граница проходит по склону западной экспозиции в 25 м от крайней западной кладки.

Раздел 2

Сведения о местоположении границ объекта

1. Система координат МСК-03 (местная), Зона № 3					
2. Сведения о характерных точках границ объекта					
Обозначение характерных точек границ	Координаты, м		Метод определения координат характерной точки	Средняя квадратическая погрешность положения характерной точки (Mt), м	Описание обозначения точки на местности (при наличии)
	X	Y			
1	2	3	4	5	6
Участок 1					
1	439603.00	3276300.00	Картометрический	0,3	-
2	439616.34	3276325.17	Картометрический	0,3	-
3	439608.97	3276345.36	Картометрический	0,3	-
4	439580.33	3276367.77	Картометрический	0,3	-
5	439528.58	3276355.70	Картометрический	0,3	-
6	439515.60	3276334.17	Картометрический	0,3	-
7	439529.61	3276304.59	Картометрический	0,3	-
8	439573.28	3276296.54	Картометрический	0,3	-
1	439603.00	3276300.00	Картометрический	0,3	-
Участок 2					
9	439496.86	3276334.64	Картометрический	0,3	-
10	439517.86	3276362.06	Картометрический	0,3	-
11	439519.81	3276383.41	Картометрический	0,3	-
12	439505.82	3276404.59	Картометрический	0,3	-
13	439479.96	3276404.94	Картометрический	0,3	-
14	439461.92	3276399.53	Картометрический	0,3	-
15	439447.34	3276370.62	Картометрический	0,3	-
16	439459.19	3276340.71	Картометрический	0,3	-
9	439496.86	3276334.64	Картометрический	0,3	-
3. Сведения о характерных точках части (частей) границы объекта					

Обозначение характерных точек части границы	Координаты, м		Метод определения координат характерной точки	Средняя квадра- тическая погреш- ность положения характерной точки (M _t), м	Описание обозначения точки на местности (при наличии)
	X	Y			
1	2	3	4	5	6
Часть № 1					
-	-	-	-	-	-



9. «Нур-Тухум. Цангол. Керексур»

(далее – объект)

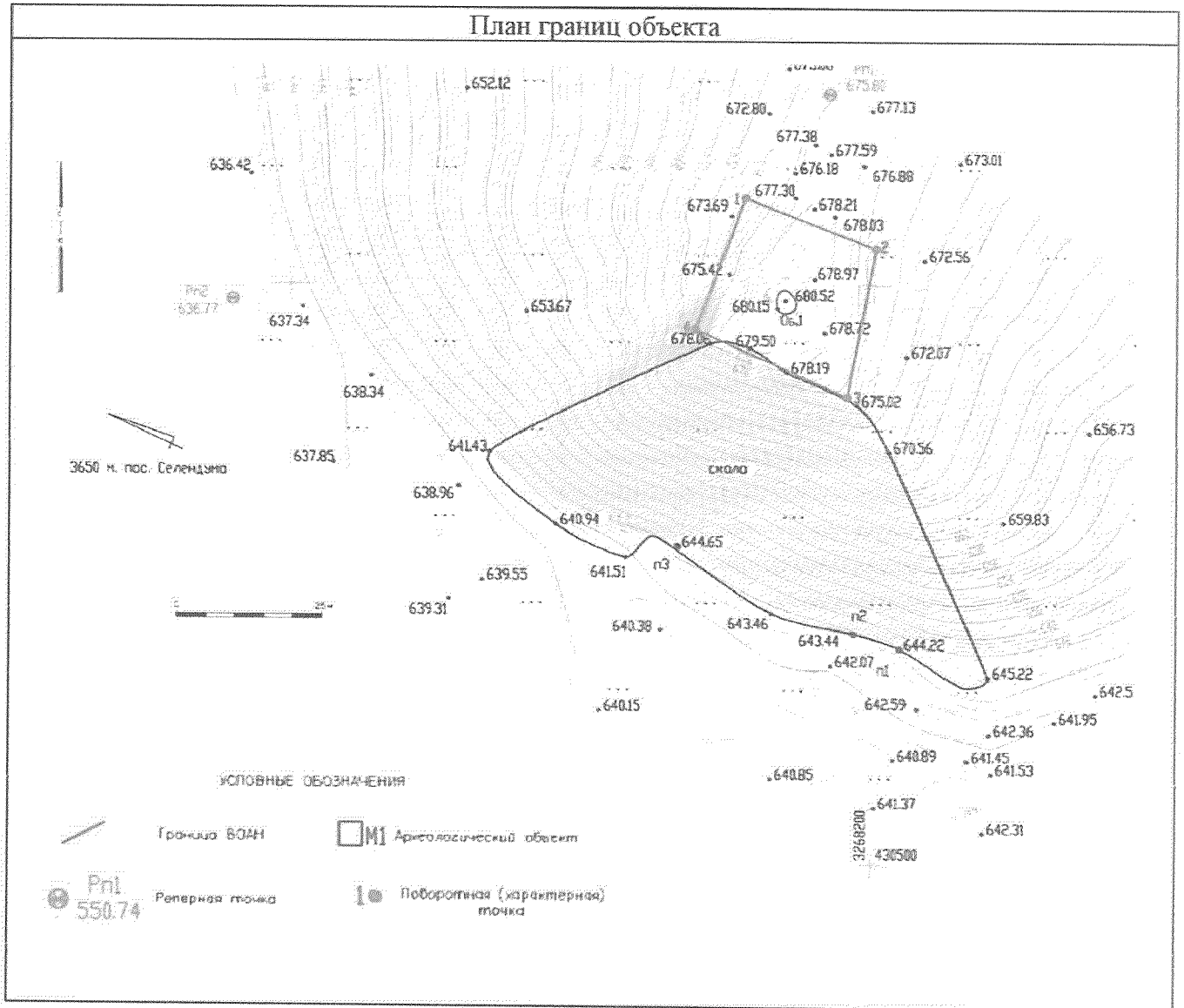
Раздел 1

Сведения об объекте		
№ п/п	Характеристики объекта	Описание характеристик
1	2	3
1	Местоположение объекта	Республика Бурятия, Селенгинский район, на правом берегу реки Селенга, в 1,3 км к востоку от уреза воды, в 3,65 км к востоку-юго-востоку от села Селендума, в 4,6 км к северо-западу от села Билютай, на вершине одиночной горы Цангол, расположенной в одноименном урочище.
2	Площадь объекта +/- величина погрешности определения площади (Р +/- Дельта Р)	-
3	Иные характеристики объекта	Границы проведены по вершине горы с отступом не менее 8 м от визуально определяемых границ каменной насыпи. Северо-восточная граница проведена по вершине хребта скалы, на расстоянии 12 м к северо-востоку от объекта. Юго-восточная граница проведена по восточному склону горы на расстоянии 12 м к юго-востоку от объекта. Юго-западная граница проведена по отвесу скалы на расстоянии 9 м к юго-западу от объекта. Северо-западная граница проведена по западному склону горы на расстоянии 11 м от объекта.

Раздел 2

Сведения о местоположении границ объекта					
1. Система координат МСК-03 (местная), Зона № 3					
2. Сведения о характерных точках границ объекта					
Обозначение характерных точек границ	Координаты, м		Метод определения координат характерной точки	Средняя квадратическая погрешность положения характерной точки (Mt), м	Описание обозначения точки на местности (при наличии)
	X	Y			
1	2	3	4	5	6
1	430614.91	3268177.99	Картометрический	0,3	-
2	430606.23	3268200.42	Картометрический	0,3	-
3	430580.73	3268195.56	Картометрический	0,3	-
4	430592.34	3268169.44	Картометрический	0,3	-
1	430614.91	3268177.99	Картометрический	0,3	-
3. Сведения о характерных точках части (частей) границы объекта					
Обозначение характерных точек части границы	Координаты, м		Метод определения координат характерной точки	Средняя квадратическая погрешность положения характерной точки (Mt), м	Описание обозначения точки на местности (при наличии)
	X	Y			
1	2	3	4	5	6
Часть № 1					
-	-	-	-	-	-

План границ объекта



10. «Усть-Темник. Петроглифы»

(далее – объект)

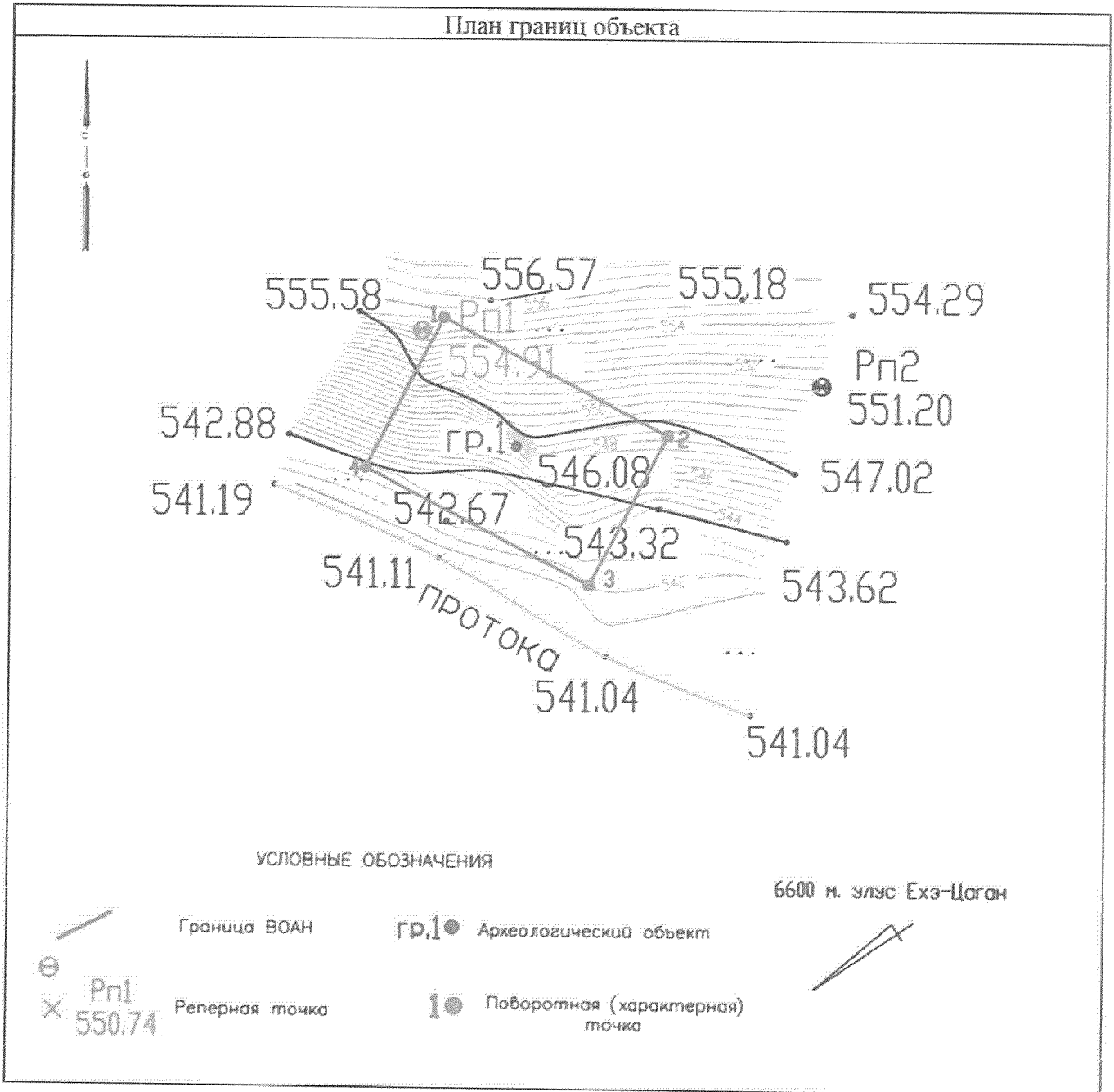
Раздел 1

Сведения об объекте		
№ п/п	Характеристики объекта	Описание характеристик
1	2	3
1	Местоположение объекта	Республика Бурятия, Селенгинский район, на левом берегу реки Селенга, в 6,6 км к северо-востоку от улуса Ехэ-Цаган, в 6,2 км к северо-западу от улуса Бихор, у верхнего устья реки Темник, на скале Черный Камень, в 600 м к юго-востоку от ВОЛН «Хара-Хабсагай, Пункт 5», на юго-западной плоскости скального выступа, в 6 м от протоки.
2	Площадь объекта +/- величина погрешности определения площади (P +/- Дельта P)	-
3	Иные характеристики объекта	Границы проведены вдоль плоскости скалы с петроглифами, с отступом 10 м от подошвы скалы, и с отступами по 15 м вдоль скального выступа. Северо-восточная граница проведена по вершине уступа скалы, в 10 м к северо-востоку от изображений. Юго-восточная граница проведена по склону скалы, в 15 м от изображений. Юго-западная граница проведена вдоль уступа скалы, на расстоянии 10 м от изображений. Северо-западная граница проведена по склону скалы на расстоянии 15 м от изображений.

Раздел 2

Сведения о местоположении границ объекта					
1. Система координат МСК-03 (местная), Зона № 3					
2. Сведения о характерных точках границ объекта					
Обозначение характерных точек границ	Координаты, м		Метод определения координат характерной точки	Средняя квадратическая погрешность положения характерной точки (M), м	Описание обозначения точки на местности (при наличии)
	X	Y			
1	2	3	4	5	6
1	444079.55	3277638.46	Картометрический	0,3	-
2	444065.74	3277665.04	Картометрический	0,3	-
3	444047.97	3277655.85	Картометрический	0,3	-
4	444061.81	3277629.24	Картометрический	0,3	-
1	444079.55	3277638.46	Картометрический	0,3	-
3. Сведения о характерных точках части (частей) границы объекта					
Обозначение характерных точек части границы	Координаты, м		Метод определения координат характерной точки	Средняя квадратическая погрешность положения характерной точки (M), м	Описание обозначения точки на местности (при наличии)
	X	Y			
1	2	3	4	5	6
Часть № 1					
-	-	-	-	-	-

План границ объекта



УСЛОВНЫЕ ОБОЗНАЧЕНИЯ

- Граница ВОАН
- Рп1 550.74 Реперная точка
- гр.1 Археологический объект
- 1 Поворотная (характерная) точка

6600 м. улус Ехэ-Цаган