

Администрация
Главы Республики Бурятия
и Правительства
Республики Бурятия

Буряад Уласай
Толгойлогшын
ба Буряад Уласай Засагай
газарай Захиргаан

30.01.2016

ЗАРЕГИСТРИРОВАНО В РЕЕСТРЕ НОРМАТИВНЫХ ПРАВОВЫХ АКТОВ
ИСПОЛНИТЕЛЬНЫХ ОРГАНОВ ГОСУДАРСТВЕННОЙ
ПРАВОУЧРЕЖДЕНИЯ РЕСПУБЛИКИ БУРЯТИЯ
ПРИКАЗ
БУРЯД УЛАСАЙ ГҮРЭНЭЙ ЗАСАГАЙ ГҮСЭДЖЭХИ ЗУРГАЛАНУУДАЙ ТҮРИМШУУЛГЫН
ХУЛИГА ШИИДХӨБЭРИНҮҮДЭЙ РЕЕСТРИС БУРИДКОЛДО АБТАА
НОМЕР ГОСУДАРСТВЕННОЙ РЕГИСТРАЦИИ
ГҮРЭНЭЙ БУРИДХӨДӨ АБТААН ДУГААР
№ 03.2016.034
« 06 » 01 20 16

№ 40КЦ

г. Улан-Удэ

**О включении выявленного объекта археологического наследия
«Хутэл-1 – стоянка», расположенного в Окинском районе,
в перечень выявленных объектов культурного наследия**

В соответствии со статьей 16.1 Федерального закона от 25.06.2002 № 73-ФЗ «Об объектах культурного наследия (памятниках истории и культуры) народов Российской Федерации», на основании приказа Министерства культуры Российской Федерации от 02.07.2015 № 1907 «Об утверждении порядка формирования и ведения перечня выявленных объектов культурного наследия, состав сведений, включаемых в данный перечень», **п р и к а з ы в а ю:**

1. Включить в перечень выявленных объектов культурного наследия выявленный объект археологического наследия «Хутэл-1 – стоянка», расположенный в Окинском районе Республики Бурятия.

Местоположение данных выявленного объекта археологического наследия определено в соответствии с приложением к настоящему приказу.

2. Утвердить границы территории для указанного в пункте 1 выявленного объекта археологического наследия согласно приложению к настоящему приказу.

3. Установить особый режим использования земельных участков, в границах которых располагается выявленный объект археологического наследия, в соответствии со ст. 5.1 Федерального закона от 25.06.2002 № 73-ФЗ

«Об объектах культурного наследия (памятниках истории и культуры) народов Российской Федерации».

4. Настоящий приказ вступает в силу со дня его официального опубликования.

**Заместитель Председателя Правительства
Республики Бурятия –
Руководитель Администрации
Главы Республики Бурятия и
Правительства Республики Бурятия**



А. Ц. Гулгенов

Приложение
к приказу Администрации
Главы Республики Бурятия и
Правительства Республики Бурятия
от «30» 01 2026 г. № 40КН

Границы территории выявленного объекта археологического наследия

Описание местоположения границ

«Хутэл-1 – стоянка»

(наименование объекта, местоположение границ которого описано (далее – объект))

Раздел 1

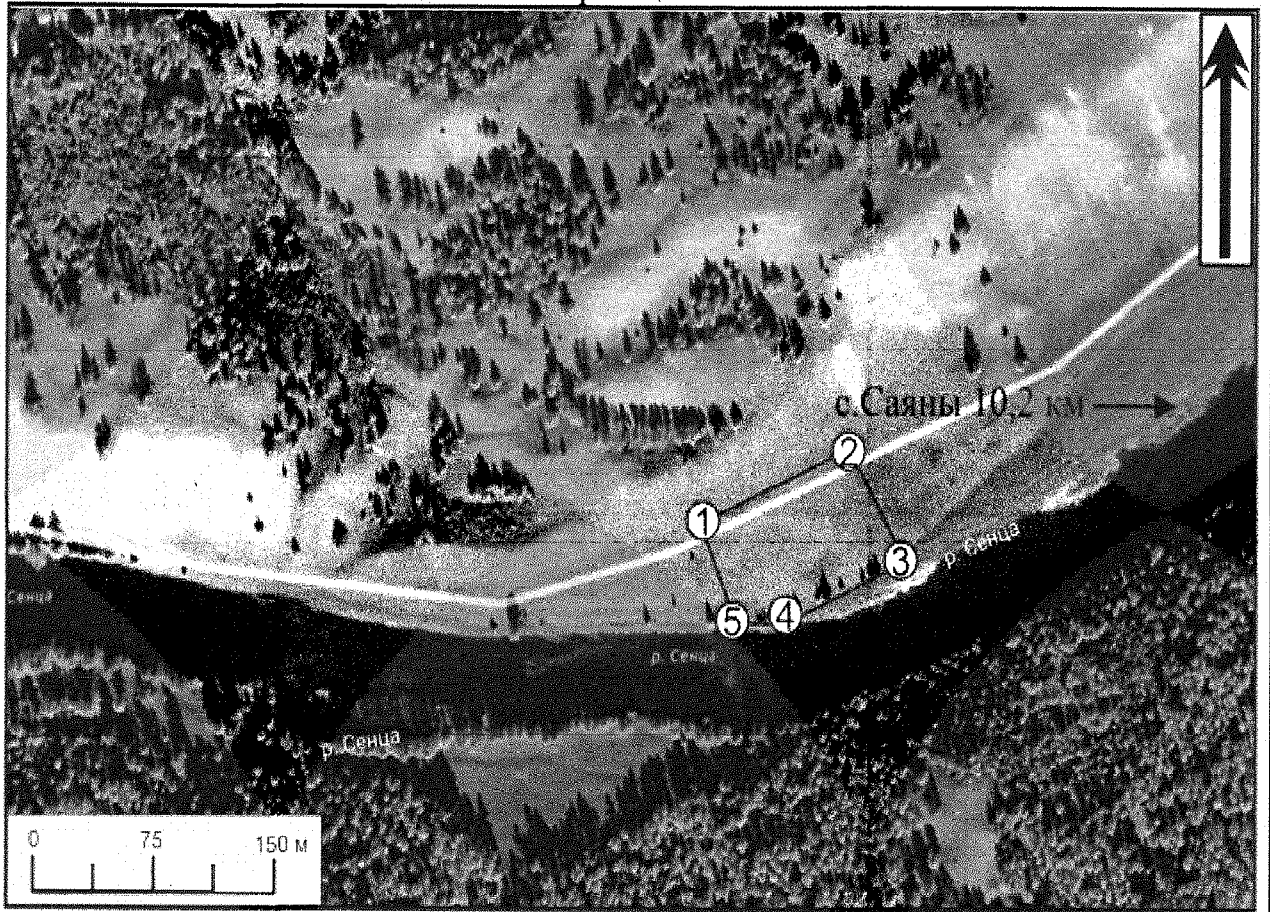
Сведения об объекте		
N п/п	Характеристики объекта	Описание характеристик
1	2	3
1	Местоположение объекта	Республика Бурятия, Окинский район, в 10,2 км на запад от с. Саяны, на левом берегу реки Сенца, на первой надпойменной террасе этой реки.
2	Площадь объекта +/- величина погрешности определения площади (P +/- Дельта P)	7 043 кв. м.
3	Иные характеристики объекта	Северная граница проведена в 70 м севернее берега реки вдоль подножия склона морены на протяжении 100 м. Восточная граница – от подножия склона морены на юг к левому берегу Сенцы (70 м). Южная граница состоит из двух отрезков (80 м и 30 м), которые на стыке образуют небольшой выступ в южную сторону с целью охватить выступающую на юг часть террасы. Западная граница проведена от берега реки на юге к подножию склона на севере (58 м).

Раздел 2

Сведения о местоположении границ объекта					
1. Система координат МСК-03 (местная), Зона № 1					
2. Сведения о характерных точках границ объекта					
Обозначение характерных точек границ	Координаты, м		Метод определения координат характерной точки	Средняя квадратическая погрешность положения характерной точки (Mt), м	Описание обозначения точки на местности (при наличии)
	X	Y			
1	2	3	4	5	6
1	627884.41	1215366.92	Картометрический	0,3	-
2	627923.80	1215458.73	Картометрический	0,3	-
3	627863.18	1215492.62	Картометрический	0,3	-
4	627830.84	1215418.47	Картометрический	0,3	-
5	627831.20	1215389.25	Картометрический	0,3	-
1	627884.41	1215366.92	Картометрический	0,3	-
3. Сведения о характерных точках части (частей) границы объекта					
Обозначение характерных точек части границы	Координаты, м		Метод определения координат характерной точки	Средняя квадратическая погрешность положения характерной точки (Mt), м	Описание обозначения точки на местности (при наличии)
	X	Y			

1	2	3	4	5	6
Часть № 1					
-	-	-	-	-	-

План границ объекта



масштаб 1:50

Условные обозначения:



1

- границы территории объекта
- характерная поворотная точка территории объекта
- обозначение характерной поворотной точки объекта