

Бурятия Республикасы
Буряад Уласай Тоолойлогшын ба Буряад Уласай Засагад Газартай Захиргаан
Зарегистрировано в реестре нормативных правовых актов
Исполнительных органов государственной
власти Республики Бурятия

Тоол ба Буряад газара

ХУЛУГА ШИНД ХЭБРИНҮҮЭЙ РЕЕСТРЭ БҮРИДЭЛДЭ АБТАА
НӨНӨР ГОСУДАРСТВЕННОЙ РЕГИСТРАЦИИ
ПРИКАЗ

№ 032024117

02 05 20 24 г.

№ 760K14

г. Улан-Удэ

- «Памятник воинам-рабочим и служащим мясокомбината, погибшим на фронтах Великой Отечественной войны», расположенный по адресу: Республика Бурятия, г. Улан-Удэ, ул. Гармаева, 43, мкр. Мясокомбинат (Приложение № 3);

- «Памятник воинам-рабочим и служащим авиазавода, погибшим на фронтах Великой Отечественной войны», расположенный по адресу: Республика Бурятия, г. Улан-Удэ, мкр. Загорск, у парка им. Жанаева (Приложение № 4);

- «Памятник воинам Бурятии, павшим на фронтах Великой Отечественной войны (1941-1945)», расположенный по адресу: Республика Бурятия, г. Улан-Удэ, площадь Комсомольская (Приложение № 5);

- «Памятник воинам-рабочим и служащим мебельно-деревообрабатывающего комбината, погибшим на фронтах Великой Отечественной войны», расположенный по адресу: Республика Бурятия, г. Улан-Удэ, ул. Лебедева (Приложение № 6);

- «Памятник Орешкову Сергею Николаевичу (1916-1943) - Герою Советского Союза, повторившему бессмертный подвиг Александра Матросова», расположенный по адресу: Республика Бурятия, г. Улан-Удэ, парк культуры и отдыха им. С.Н. Орешкова (Приложение № 7);

- «Памятник воинам-рабочим и служащим локомотивного депо, погибшим на фронтах Великой Отечественной войны», расположенный по адресу: Республика Бурятия, г. Улан-Удэ, ул. Революции 1905 г., у музея локомотивного депо (Приложение № 8);

- «Памятник Ербанову Михею Николаевичу (1889-1937 гг.), активному борцу за Советскую власть в Бурятии и Иркутской области, одному из основателей Бурятской АССР и областной партийной организации», расположенный по адресу: Республика Бурятия, г. Улан-Удэ, у здания по ул. Трубочеева, 140, территория Бурятского аграрного колледжа им. М. Ербанова (Приложение № 9).

2. Возмещение убытков, причиненных в связи с установлением зон охраны вышеуказанных объектов культурного наследия регионального значения, расположенных в г. Улан-Удэ Республики Бурятия, осуществляется Администрацией Главы Республики Бурятия и Правительства Республики Бурятия в порядке и сроки, предусмотренные статьей 57.1 Земельного кодекса Российской Федерации.

3. Настоящий приказ вступает в силу со дня его официального опубликования.

**Исполняющий обязанности
Руководителя Администрации
Главы Республики Бурятия
и Правительства Республики Бурятия**



С.Р. Тэлин

**Описание границ зон охраны
объекта культурного наследия регионального значения
«Мемориал на братской могиле Героев Советского Союза гвардии генерал-майора Балдынова И.В., ст.лейтенанта Оцимика К.В., гвардии сержанта Денисова О.А., мл. сержанта Хантаева В.Х. и воинов, умерших в госпиталях г. Улан-Удэ от ранений на фронтах Великой Отечественной войны»,
расположенного по адресу: Республика Бурятия, г. Улан-Удэ,
мкр. Горького, ул. Бабушкина, 183**

Охранная зона (ОЗ)

(наименование объекта, местоположение границ которого описано (далее – объект)

Раздел 1

Сведения об объекте		
№ п/п	Характеристики объекта	Описание характеристик
1	Местоположение объекта	Республика Бурятия, г. Улан-Удэ, мкр. Горького, ул. Бабушкина, 183
2	Площадь объекта ± величина погрешности определения площади ($P \pm \Delta P$)	-
3	Иные характеристики объекта	Внутренний контур охранной зоны сопряжен с границей территории ОКН. Текстовое описание внешнего контура границы охранной зоны (ОЗ): от точки 1 до точки 2 на восток – 5,99 м; от точки 2 до точки 3 на юго-восток – 26,6 м; от точки 3 до точки 4 на северо-запад – 34,06 м; от точки 4 до точки 5 на юго-восток – 12,92 м.; от точки 5 до точки 6 на юго-запад – 27,59 м.; от точки 6 до точки 8 на юго-запад – 53,46 м.; от точки 8 до точки 9 на северо-запада – 24,29 м.; от точки 9 до точки 1 на северо-восток – 104,19 м.

Раздел 2

Сведения о местоположении границ объекта					
1. Система координат МСК-03, ЗОНА 4					
2. Сведения о характерных точках границ объекта					
Обозначение характерных точек границ	Координаты, м		Метод определения координат характерной точки	Средняя квадрати- ческая погрешность положения характер- ной точки (Mt), м	Описание обоз- начения точки на местности (при наличии)
	X	Y			
Внешний контур					
1	530269.24	4151196.86	Метод спутниковых геодези- ческих измерений (определений)	0,1	-



2	530269.59	4151202.84	Метод спутниковых геодезических измерений (определений)	0,1	-
3	530259.92	4151227.62	Метод спутниковых геодезических измерений (определений)	0,1	-
4	530229.37	4151212.56	Метод спутниковых геодезических измерений (определений)	0,1	-
5	530223.72	4151224.18	Метод спутниковых геодезических измерений (определений)	0,1	
6	530198.77	4151212.4	Метод спутниковых геодезических измерений (определений)	0,1	
7	530195.8	4151207.08	Метод спутниковых геодезических измерений (определений)	0,1	
8	530162.21	4151173.68	Метод спутниковых геодезических измерений (определений)	0,1	
9	530174.79	4151152.9	Метод спутниковых геодезических измерений (определений)	0,1	
10	530181.1	4151155.46	Метод спутниковых геодезических измерений (определений)	0,1	
1	530269.24	4151196.86	Метод спутниковых геодезических измерений (определений)	0,1	-
Внутренний контур					
11	530226.08	4151195.78	Метод спутниковых геодезических измерений (определений)	0,1	-
12	530217.71	4151213.89	Метод спутниковых геодезических измерений (определений)	0,1	-
13	530201.49	4151206.51	Метод спутниковых геодезических измерений (определений)	0,1	-
14	530209.69	4151188.38	Метод спутниковых геодезических измерений (определений)	0,1	-
11	530226.08	4151195.78	Метод спутниковых геодезических измерений (определений)	0,1	-

План границ объекта



Масштаб 1:1000

Используемые условные знаки и обозначения:

-  – территория объекта культурного наследия
-  – граница зоны с характерной (поворотной) точкой

**Требования к градостроительным регламентам
в границах зон охраны объекта культурного наследия
регионального значения «Мемориал на братской могиле Героев Советского
Союза гвардии генерал-майора Балдынова И.В., ст.лейтенанта Оцимика
К.В., гвардии сержанта Денисова О.А., мл. сержанта Хантаева В.Х. и воинов,
умерших в госпиталях г. Улан-Удэ от ранений на фронтах Великой
Отечественной войны», расположенного по адресу: Республика Бурятия,
г. Улан-Удэ, мкр. Горького, ул. Бабушкина, 183**

Охранный зона (ОЗ)

Разрешается:

- а) хозяйственная деятельность, направленная на сохранение и восстановление объекта культурного наследия, регенерацию историко-градостроительной среды объекта культурного наследия (восстановление, воссоздание, восполнение частично или полностью утраченных элементов и (или) характеристик историко-градостроительной среды);
- б) проведение работ по озеленению при условии обеспечения визуального восприятия объекта культурного наследия;
- в) строительство (прокладка) новых объектов инженерной инфраструктуры подземным способом без повышения существующих отметок уровня земли;
- г) благоустройство территории в соответствии с исторической и культурной традицией с применением традиционных материалов.

Запрещается:

- а) строительство объектов капитального строительства, за исключением применения специальных мер, направленных на регенерацию историко-градостроительной среды объектов культурного наследия;
- б) возведение (установка) временных построек, киосков, навесов и т.д.;
- в) хозяйственная деятельность, ухудшающая физическое состояние, нарушающая визуальное восприятие объекта культурного наследия, затрудняющая доступ к объекту культурного наследия;
- г) строительство (прокладка) новых объектов инженерной инфраструктуры надземным или наземным способом;
- д) установка всех видов отдельно стоящих стационарных рекламных и информационных конструкций, за исключением информационных надписей и обозначений, устанавливаемых на объектах культурного наследия в целях их популяризации и временных элементов информационно-декоративного оформления событийного характера, включая праздничное оформление.

**Описание границ зон охраны
объекта культурного наследия регионального значения
«Памятник воинам-землякам, павшим на фронтах Великой Отечественной
войны», расположенного по адресу: Республика Бурятия, г. Улан-Удэ,
мкр. Стеклозавод, ул. Воронежская, сквер**

Охранная зона (ОЗ)

(наименование объекта, местоположение границ которого описано (далее – объект))

Раздел 1

Сведения об объекте		
№ п/п	Характеристики объекта	Описание характеристик
1	Местоположение объекта	Республика Бурятия, г. Улан-Удэ, мкр. Стеклозавод, ул. Воронежская, сквер
2	Площадь объекта ± величина погрешности определения площади ($P \pm \Delta P$)	-
3	Иные характеристики объекта	Внутренний контур охранной зоны сопряжен с границей территории ОКН. Текстовое описание внешнего контура границы охранной зоны (ОЗ): от точки 1 до точки 2 на северо-восток – 22,42 м; от точки 2 до точки 3 на юго-восток – 22,8 м; от точки 3 до точки 4 на юго-запад – 21,62 м; от точки 4 до точки 58 на запад – 9,18 м. от точки 5 до точки 1 на северо-запад – 15,2 м.

Раздел 2

Сведения о местоположении границ объекта					
1. Система координат МСК-03, ЗОНА 4					
2. Сведения о характерных точках границ объекта					
Обозначение характерных точек границ	Координаты, м		Метод определения координат характерной точки	Средняя квадрати- ческая погрешность положения характер- ной точки (Mt), м	Описание обоз- начения точки на местности (при наличии)
	X	Y			
Внешний контур					
1	538207.79	4147691.43	Метод спутниковых геодези- ческих измерений (определений)	0,1	-
2	538224.96	4147705.85	Метод спутниковых геодези- ческих измерений (определений)	0,1	-
3	538212.75	4147725.10	Метод спутниковых геодези- ческих измерений (определений)	0,1	-
4	538195.90	4147711.56	Метод спутниковых геодези- ческих измерений (определений)	0,1	-
5	538197.37	4147702.50	Метод спутниковых геодези- ческих измерений (определений)	0,1	-

1	538207.79	4147691.43	Метод спутниковых геодезических измерений (определений)	0,1	-
Внутренний контур					
6	538207.99	4147697.43	Метод спутниковых геодезических измерений (определений)	0,1	-
7	538219.37	4147706.08	Метод спутниковых геодезических измерений (определений)	0,1	-
8	538211.16	4147717.84	Метод спутниковых геодезических измерений (определений)	0,1	-
9	538200.00	4147708.86	Метод спутниковых геодезических измерений (определений)	0,1	-
6	538207.99	4147697.43	Метод спутниковых геодезических измерений (определений)	0,1	-

План границ объекта



Масштаб 1:500

Используемые условные знаки и обозначения:



– территория объекта культурного наследия



– граница зоны с характерной (поворотной) точкой

**Требования к градостроительным регламентам
в границах зон охраны объекта культурного наследия
регионального значения «Памятник воинам-землякам, павшим на фронтах
Великой Отечественной войны», расположенного по адресу: Республика
Бурятия, г. Улан-Удэ, мкр. Стеклозавод, ул. Воронежская, сквер**

Охранная зона (ОЗ)

Разрешается:

- а) хозяйственная деятельность, направленная на сохранение и восстановление объекта культурного наследия, регенерацию историко-градостроительной среды объекта культурного наследия (восстановление, воссоздание, восполнение частично или полностью утраченных элементов и (или) характеристик историко-градостроительной среды);
- б) проведение работ по озеленению при условии обеспечения визуального восприятия объекта культурного наследия;
- в) строительство (прокладка) новых объектов инженерной инфраструктуры подземным способом без повышения существующих отметок уровня земли;
- г) благоустройство территории в соответствии с исторической и культурной традицией с применением традиционных материалов.

Запрещается:

- а) строительство объектов капитального строительства, за исключением применения специальных мер, направленных на регенерацию историко-градостроительной среды объектов культурного наследия;
- б) возведение (установка) временных построек, киосков, навесов и т.д.;
- в) хозяйственная деятельность, ухудшающая физическое состояние, нарушающая визуальное восприятие объекта культурного наследия, затрудняющая доступ к объекту культурного наследия;
- г) строительство (прокладка) новых объектов инженерной инфраструктуры надземным или наземным способом;
- д) установка всех видов отдельно стоящих стационарных рекламных и информационных конструкций, за исключением информационных надписей и обозначений, устанавливаемых на объектах культурного наследия в целях их популяризации и временных элементов информационно-декоративного оформления событийного характера, включая праздничное оформление.

**Описание границ зон охраны
объекта культурного наследия регионального значения
«Памятник воинам-рабочим и служащим мясокомбината, погибшим на
фронтах Великой Отечественной войны», расположенного по адресу:
Республика Бурятия, г. Улан-Удэ, ул. Гармаева, 43, мкр. Мясокомбинат**

Охранная зона (ОЗ)

(наименование объекта, местоположение границ которого описано (далее – объект))

Раздел 1

Сведения об объекте		
№ п/п	Характеристики объекта	Описание характеристик
1	Местоположение объекта	г. Улан-Удэ, ул. Гармаева, 43, мкр. Мясокомбинат
2	Площадь объекта ± величина погрешности определения площади ($P \pm \Delta P$)	-
3	Иные характеристики объекта	Внутренний контур охранной зоны сопряжен с границей территории ОКН. Текстовое описание внешнего контура границы охранной зоны (ОЗ): от точки 1 до точки 2 на север – 27,72 м; от точки 2 до точки 3 на восток – 58,96 м; от точки 3 до точки 4 на юг – 22,17 м; от точки 4 до точки 5 на запад – 39,66 м; от точки 5 до точки 1 на юго-запад – 19,46 м.

Раздел 2

Сведения о местоположении границ объекта					
1. Система координат МСК-03, ЗОНА 4					
2. Сведения о характерных точках границ объекта					
Обозначение характерных точек границ	Координаты, м		Метод определения координат характерной точки	Средняя квадрати- ческая погрешность положения характер- ной точки (Mt), м	Описание обоз- начения точки на местности (при наличии)
	X	Y			
Внешний контур					
1	533824.09	4157636.54	Метод спутниковых геодези- ческих измерений (определений)	0,1	-
2	533851.75	4157638.37	Метод спутниковых геодези- ческих измерений (определений)	0,1	-
3	533846.87	4157697.13	Метод спутниковых геодези- ческих измерений (определений)	0,1	-
4	533824.78	4157695.22	Метод спутниковых геодези- ческих измерений (определений)	0,1	-
5	533827.67	4157655.67	Метод спутниковых геодези- ческих измерений (определений)	0,1	-
1	533824.09	4157636.54	Метод спутниковых геодези- ческих измерений (определений)	0,1	-

Внутренний контур					
6	533844.58	4157660.02	Метод спутниковых геодезических измерений (определений)	0,1	-
7	533843.10	4157675.98	Метод спутниковых геодезических измерений (определений)	0,1	-
8	533834.64	4157675.22	Метод спутниковых геодезических измерений (определений)	0,1	-
9	533836.00	4157659.03	Метод спутниковых геодезических измерений (определений)	0,1	-
6	533844.58	4157660.02	Метод спутниковых геодезических измерений (определений)	0,1	-



**Требования к градостроительным регламентам
в границах зон охраны объекта культурного наследия
регионального значения «Памятник воинам-рабочим и служащим
мясокомбината, погибшим на фронтах Великой Отечественной войны»,
расположенного по адресу: Республика Бурятия, г. Улан-Удэ,
ул. Гармаева, 43, мкр. Мясокомбинат**

Охранная зона (ОЗ)

Разрешается:

- а) хозяйственная деятельность, направленная на сохранение и восстановление объекта культурного наследия;
- б) проведение работ по озеленению при условии обеспечения визуального восприятия объекта культурного наследия;
- в) строительство (прокладка) новых объектов инженерной инфраструктуры подземным способом без повышения существующих отметок уровня земли;
- г) благоустройство территории в соответствии с исторической и культурной традицией с применением традиционных материалов.

Запрещается:

- а) строительство объектов капитального строительства;
- б) возведение (установка) временных построек, киосков, навесов и т.д.;
- в) хозяйственная деятельность, ухудшающая физическое состояние, нарушающая визуальное восприятие объекта культурного наследия, затрудняющая доступ к объекту культурного наследия;
- г) строительство (прокладка) новых объектов инженерной инфраструктуры надземным или наземным способом;
- д) установка всех видов отдельно стоящих стационарных рекламных и информационных конструкций, за исключением информационных надписей и обозначений, устанавливаемых на объектах культурного наследия в целях их популяризации и временных элементов информационно-декоративного оформления событийного характера, включая праздничное оформление.

**Описание границ зон охраны
объекта культурного наследия регионального значения
«Памятник воинам-рабочим и служащим авиазавода, погибшим на фронтах
Великой Отечественной войны», расположенного по адресу:
Республика Бурятия, г. Улан-Удэ, мкр. Загорск, у парка им. Жанаева**

Охранная зона (ОЗ)

(наименование объекта, местоположение границ которого описано (далее – объект))

Раздел 1

Сведения об объекте		
№ п/п	Характеристики объекта	Описание характеристик
1	Местоположение объекта	г. Улан-Удэ, мкр. Загорск, у парка им. Жанаева
2	Площадь объекта ± величина погрешности определения площади ($P \pm \Delta P$)	-
3	Иные характеристики объекта	Внутренний контур охранной зоны сопряжен с границей территории ОКН. Текстовое описание внешнего контура границы охранной зоны (ОЗ): от точки 1 до точки 2 на северо-восток – 40,74 м; от точки 2 до точки 3 на восток – 33,57 м; от точки 3 до точки 4 на юг – 23,35 м; от точки 4 до точки 5 на юго-запад – 16,3 м; от точки 5 до точки 6 на запад – 59,93 м.; от точки 6 до точки 7 на северо-запада – 8,55 м.; от точки 7 до точки 1 на север – 22,26 м.

Раздел 2

Сведения о местоположении границ объекта					
1. Система координат МСК-03, ЗОНА 4					
2. Сведения о характерных точках границ объекта					
Обозначение характерных точек границ	Координаты, м		Метод определения координат характерной точки	Средняя квадрати- ческая погрешность положения характер- ной точки (Mt), м	Описание обоз- начения точки на местности (при наличии)
	X	Y			
Внешний контур					
1	538591.89	4159950.94	Метод спутниковых геодези- ческих измерений (определений)	0,1	-
2	538604.18	4159989.79	Метод спутниковых геодези- ческих измерений (определений)	0,1	-
3	538609.76	4160022.89	Метод спутниковых геодези- ческих измерений (определений)	0,1	-
4	538587.27	4160029.18	Метод спутниковых геодези- ческих измерений (определений)	0,1	-
5	538573.48	4160020.5	Метод спутниковых геодези- ческих измерений (определений)	0,1	-

6	538564.14	4159961.3	Метод спутниковых геодезических измерений (определений)	0,1	-
7	538570.03	4159955.11	Метод спутниковых геодезических измерений (определений)	0,1	-
1	538591.89	4159950.94	Метод спутниковых геодезических измерений (определений)	0,1	-
Внутренний контур					
8	538593.03	4159992.63	Метод спутниковых геодезических измерений (определений)	0,1	-
9	538595.86	4160010.3	Метод спутниковых геодезических измерений (определений)	0,1	-
10	538582.74	4160012.48	Метод спутниковых геодезических измерений (определений)	0,1	-
11	538580.01	4159994.69	Метод спутниковых геодезических измерений (определений)	0,1	-
8	538593.03	4159992.63	Метод спутниковых геодезических измерений (определений)	0,1	-

План границ объекта



Масштаб 1:600

Используемые условные знаки и обозначения:



– территория объекта культурного наследия



– граница зоны с характерной (поворотной) точкой

**Требования к градостроительным регламентам
в границах зон охраны объекта культурного наследия
регионального значения «Памятник воинам-работникам и служащим
авиазавода, погибшим на фронтах Великой Отечественной войны»,
расположенного по адресу: Республика Бурятия,
г. Улан-Удэ, мкр. Загорск, у парка им. Жанаева**

Охранная зона (ОЗ)

Разрешается:

- а) хозяйственная деятельность, направленная на сохранение и восстановление объекта культурного наследия;
- б) проведение работ по озеленению при условии обеспечения визуального восприятия объекта культурного наследия;
- в) строительство (прокладка) новых объектов инженерной инфраструктуры подземным способом без повышения существующих отметок уровня земли;
- г) благоустройство территории в соответствии с исторической и культурной традицией с применением традиционных материалов.

Запрещается:

- а) строительство объектов капитального строительства;
- б) возведение (установка) временных построек, киосков, навесов и т.д.;
- в) хозяйственная деятельность, ухудшающая физическое состояние, нарушающая визуальное восприятие объекта культурного наследия, затрудняющая доступ к объекту культурного наследия;
- г) строительство (прокладка) новых объектов инженерной инфраструктуры надземным или наземным способом;
- д) установка всех видов отдельно стоящих стационарных рекламных и информационных конструкций, за исключением информационных надписей и обозначений, устанавливаемых на объектах культурного наследия в целях их популяризации и временных элементов информационно-декоративного оформления событийного характера, включая праздничное оформление.

**Описание границ зон охраны
объекта культурного наследия регионального значения
«Памятник воинам Бурятии, павшим на фронтах Великой Отечественной
войны (1941-1945)», расположенного по адресу: Республика Бурятия,
г. Улан-Удэ, площадь Комсомольская**

Охранная зона (ОЗ)

(наименование объекта, местоположение границ которого описано (далее – объект))

Раздел 1

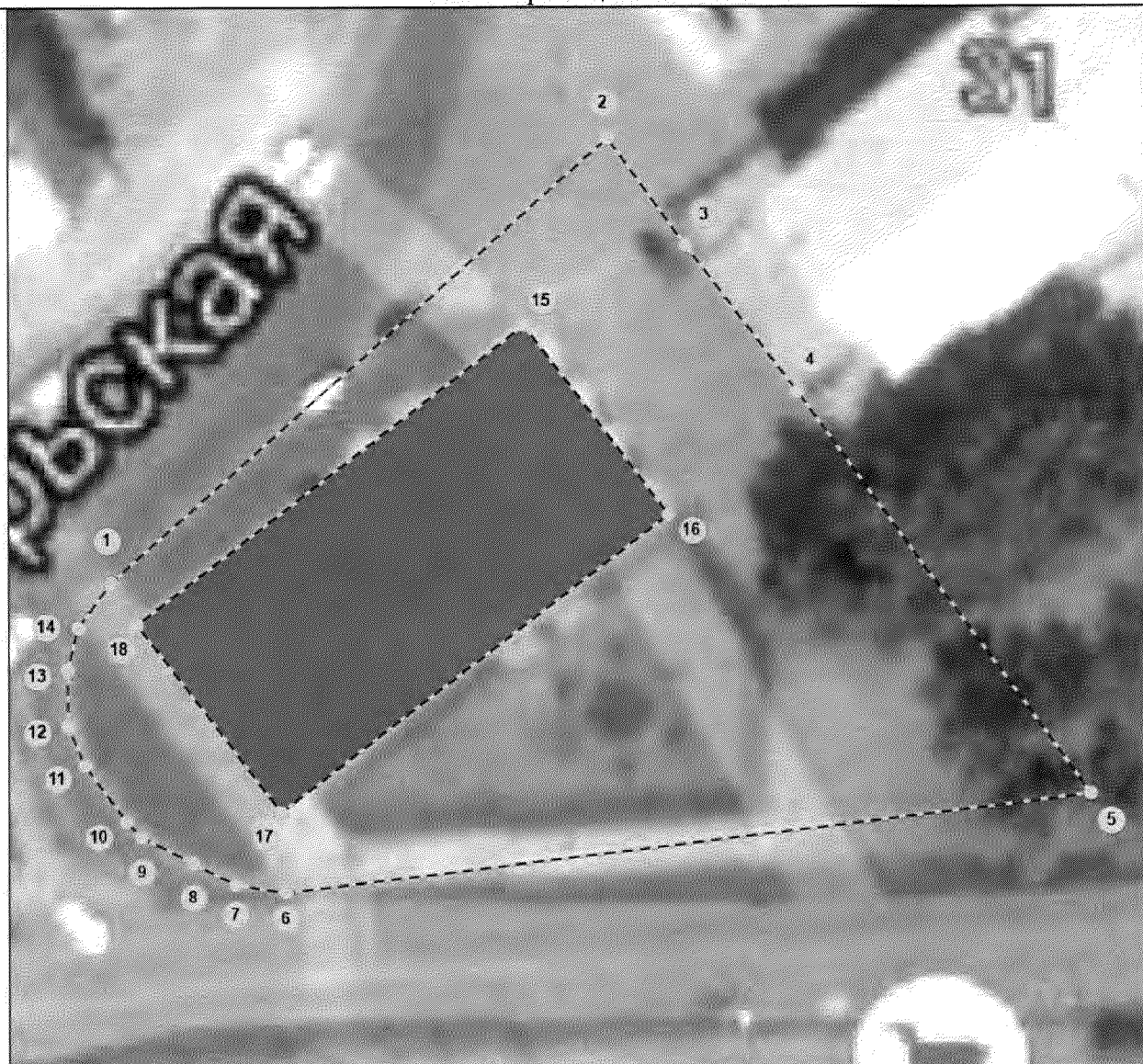
Сведения об объекте		
№ п/п	Характеристики объекта	Описание характеристик
1	Местоположение объекта	Республика Бурятия, г. Улан-Удэ, площадь Комсомольская
2	Площадь объекта ± величина погрешности определения площади ($P \pm \Delta P$)	-
3	Иные характеристики объекта	Внутренний контур охранной зоны сопряжен с границей территории ОКН. Текстовое описание внешнего контура границы охранной зоны (ОЗ): от точки 1 до точки 2 на северо-восток – 52,77 м; от точки 2 до точки 5 на юго-восток – 64,63 м; от точки 5 до точки 6 на юго-запад – 64,12 м; от точки 6 до точки 1 на северо-запад, по дуге вдоль автомобильной дороги – 36,29 м.

Раздел 2

Сведения о местоположении границ объекта					
1. Система координат МСК-03, ЗОНА 4					
2. Сведения о характерных точках границ объекта					
Обозначение характерных точек границ	Координаты, м		Метод определения координат характерной точки	Средняя квадрати- ческая погрешность положения характер- ной точки (Mt), м	Описание обоз- начения точки на местности (при наличии)
	X	Y			
Внешний контур					
1	535659.90	4151449.60	Метод спутниковых геодези- ческих измерений (определений)	0,1	-
2	535695.07	4151488.94	Метод спутниковых геодези- ческих измерений (определений)	0,1	-
3	535689.09	4151493.29	Метод спутниковых геодези- ческих измерений (определений)	0,1	-
4	535674.98	4151503.93	Метод спутниковых геодези- ческих измерений (определений)	0,1	-
5	535642.89	4151527.09	Метод спутниковых геодези- ческих измерений (определений)	0,1	-

6	535635.25	4151463.43	Метод спутниковых геодезических измерений (определений)	0,1	-
7	535635.87	4151459.43	Метод спутниковых геодезических измерений (определений)	0,1	-
8	535637.58	4151456.07	Метод спутниковых геодезических измерений (определений)	0,1	-
9	535639.65	4151452.03	Метод спутниковых геодезических измерений (определений)	0,1	-
10	535640.9	4151450.02	Метод спутниковых геодезических измерений (определений)	0,1	-
11	535645.36	4151446.71	Метод спутниковых геодезических измерений (определений)	0,1	-
12	535648.49	4151445.51	Метод спутниковых геодезических измерений (определений)	0,1	-
13	535652.97	4151445.49	Метод спутниковых геодезических измерений (определений)	0,1	-
14	535656.33	4151446.65	Метод спутниковых геодезических измерений (определений)	0,1	-
1	535659.90	4151449.60	Метод спутниковых геодезических измерений (определений)	0,1	-
Внутренний контур					
15	535680.69	4151482.74	Метод спутниковых геодезических измерений (определений)	0,1	-
16	535665.60	4151494.14	Метод спутниковых геодезических измерений (определений)	0,1	-
17	535641.97	4151463.46	Метод спутниковых геодезических измерений (определений)	0,1	-
18	535656.92	4151452.07	Метод спутниковых геодезических измерений (определений)	0,1	-
15	535680.69	4151482.74	Метод спутниковых геодезических измерений (определений)	0,1	-

План границ объекта



Масштаб 1:600

Используемые условные знаки и обозначения:



– территория объекта культурного наследия



– граница зоны с характерной (поворотной) точкой

**Требования к градостроительным регламентам
в границах зон охраны объекта культурного наследия
регионального значения «Памятник воинам Бурятии, павшим на фронтах
Великой Отечественной войны (1941-1945)», расположенного по адресу:
Республика Бурятия, г. Улан-Удэ, площадь Комсомольская**

Охранная зона (ОЗ)

Разрешается:

- а) хозяйственная деятельность, направленная на сохранение и восстановление объекта культурного наследия, регенерацию историко-градостроительной среды объекта культурного наследия (восстановление, воссоздание, восполнение частично или полностью утраченных элементов и (или) характеристик историко-градостроительной среды);
- б) проведение работ по озеленению при условии обеспечения визуального восприятия объекта культурного наследия;
- в) строительство (прокладка) новых объектов инженерной инфраструктуры подземным способом без повышения существующих отметок уровня земли;
- г) благоустройство территории в соответствии с исторической и культурной традицией с применением традиционных материалов.

Запрещается:

- а) строительство объектов капитального строительства, за исключением применения специальных мер, направленных на регенерацию историко-градостроительной среды объектов культурного наследия;
 - б) возведение (установка) временных построек, киосков, навесов и т.д.;
 - в) хозяйственная деятельность, ухудшающая физическое состояние, нарушающая визуальное восприятие объекта культурного наследия, затрудняющая доступ к объекту культурного наследия;
 - г) строительство (прокладка) новых объектов инженерной инфраструктуры надземным или наземным способом;
- установка всех видов отдельно стоящих стационарных рекламных и информационных конструкций, за исключением информационных надписей и обозначений, устанавливаемых на объектах культурного наследия в целях их популяризации и временных элементов информационно-декоративного оформления событийного характера, включая праздничное оформление.

**Описание границ зон охраны
объекта культурного наследия регионального значения
«Памятник воинам-рабочим и служащим мебельно-деревообрабатывающего
комбината, погибшим на фронтах Великой Отечественной войны»,
расположенного по адресу: Республика Бурятия,
г. Улан-Удэ, ул. Лебедева**

Охранная зона (ОЗ)

(наименование объекта, местоположение границ которого описано (далее – объект))

Раздел 1

Сведения об объекте		
№ п/п	Характеристики объекта	Описание характеристик
1	Местоположение объекта	Республика Бурятия, г. Улан-Удэ, ул. Лебедева
2	Площадь объекта ± величина погрешности определения площади ($P \pm \Delta P$)	-
3	Иные характеристики объекта	Текстовое описание контура границы охранной зоны (ОЗ): от точки 1 до точки 2 на восток – 17,09 м; от точки 2 до точки 3 на юго-запад – 15,38 м; от точки 3 до точки 4 на северо-запад – 7,54 м; от точки 4 до точки 5 на юго-запад – 12,61 м; от точки 5 до точки 6 на юго-восток – 7,41 м; от точки 6 до точки 8 на юго-запад – 16,48 м.; от точки 8 до точки 9 на северо-запада – 12,91 м.; от точки 9 до точки 1 на северо-восток – 34,48 м.

Раздел 2

Сведения о местоположении границ объекта					
1. Система координат МСК-03, ЗОНА 4					
2. Сведения о характерных точках границ объекта					
Обозначение характерных точек границ	Координаты, м		Метод определения координат характерной точки	Средняя квадрати- ческая погрешность положения характер- ной точки (Mt), м	Описание обоз- начения точки на местности (при наличии)
	X	Y			
Внешний контур					
1	533540.76	4153151.11	Метод спутниковых геодези- ческих измерений (определений)	0,1	-
2	533539.99	4153168.19	Метод спутниковых геодези- ческих измерений (определений)	0,1	-
3	533528.19	4153158.32	Метод спутниковых геодези- ческих измерений (определений)	0,1	-
4	533532.75	4153152.32	Метод спутниковых геодези- ческих измерений (определений)	0,1	-
5	533522.81	4153144.56	Метод спутниковых геодези- ческих измерений (определений)	0,1	-

6	533518.09	4153150.27	Метод спутниковых геодезических измерений (определений)	0,1	-
7	533516.43	4153149.09	Метод спутниковых геодезических измерений (определений)	0,1	-
8	533508.15	4153137.26	Метод спутниковых геодезических измерений (определений)	0,1	-
9	533516.06	4153127.05	Метод спутниковых геодезических измерений (определений)	0,1	-
1	533540.76	4153151.11	Метод спутниковых геодезических измерений (определений)	0,1	

План границ объекта



Масштаб 1:500

Используемые условные знаки и обозначения:



– территория объекта культурного наследия



– граница зоны с характерной (поворотной) точкой

**Требования к градостроительным регламентам
в границах зон охраны объекта культурного наследия
регионального значения «Памятник воинам-рабочим и служащим
мебельно-деревообрабатывающего комбината, погибшим на фронтах
Великой Отечественной войны», расположенного по адресу:
Республика Бурятия, г. Улан-Удэ, ул. Лебедева**

Охранная зона (ОЗ)

Разрешается:

- а) хозяйственная деятельность, направленная на сохранение и восстановление объекта культурного наследия;
- б) проведение работ по озеленению при условии обеспечения визуального восприятия объекта культурного наследия;
- в) строительство (прокладка) новых объектов инженерной инфраструктуры подземным способом без повышения существующих отметок уровня земли;
- г) благоустройство территории в соответствии с исторической и культурной традицией с применением традиционных материалов.

Запрещается:

- а) строительство объектов капитального строительства;
- б) возведение (установка) временных построек, киосков, навесов и т.д.;
- в) хозяйственная деятельность, ухудшающая физическое состояние, нарушающая визуальное восприятие объекта культурного наследия, затрудняющая доступ к объекту культурного наследия;
- г) строительство (прокладка) новых объектов инженерной инфраструктуры надземным или наземным способом;
- д) установка всех видов отдельно стоящих стационарных рекламных и информационных конструкций, за исключением информационных надписей и обозначений, устанавливаемых на объектах культурного наследия в целях их популяризации и временных элементов информационно-декоративного оформления событийного характера, включая праздничное оформление.

**Описание границ зон охраны
объекта культурного наследия регионального значения
«Памятник Орешкову Сергею Николаевичу (1916-1943) - Герою Советского
Союза, повторившему бессмертный подвиг Александра Матросова»,
расположенного по адресу: Республика Бурятия, г. Улан-Удэ,
парк культуры и отдыха им. С.Н. Орешкова**

Охранная зона (ОЗ)

(наименование объекта, местоположение границ которого описано (далее – объект))

Раздел 1

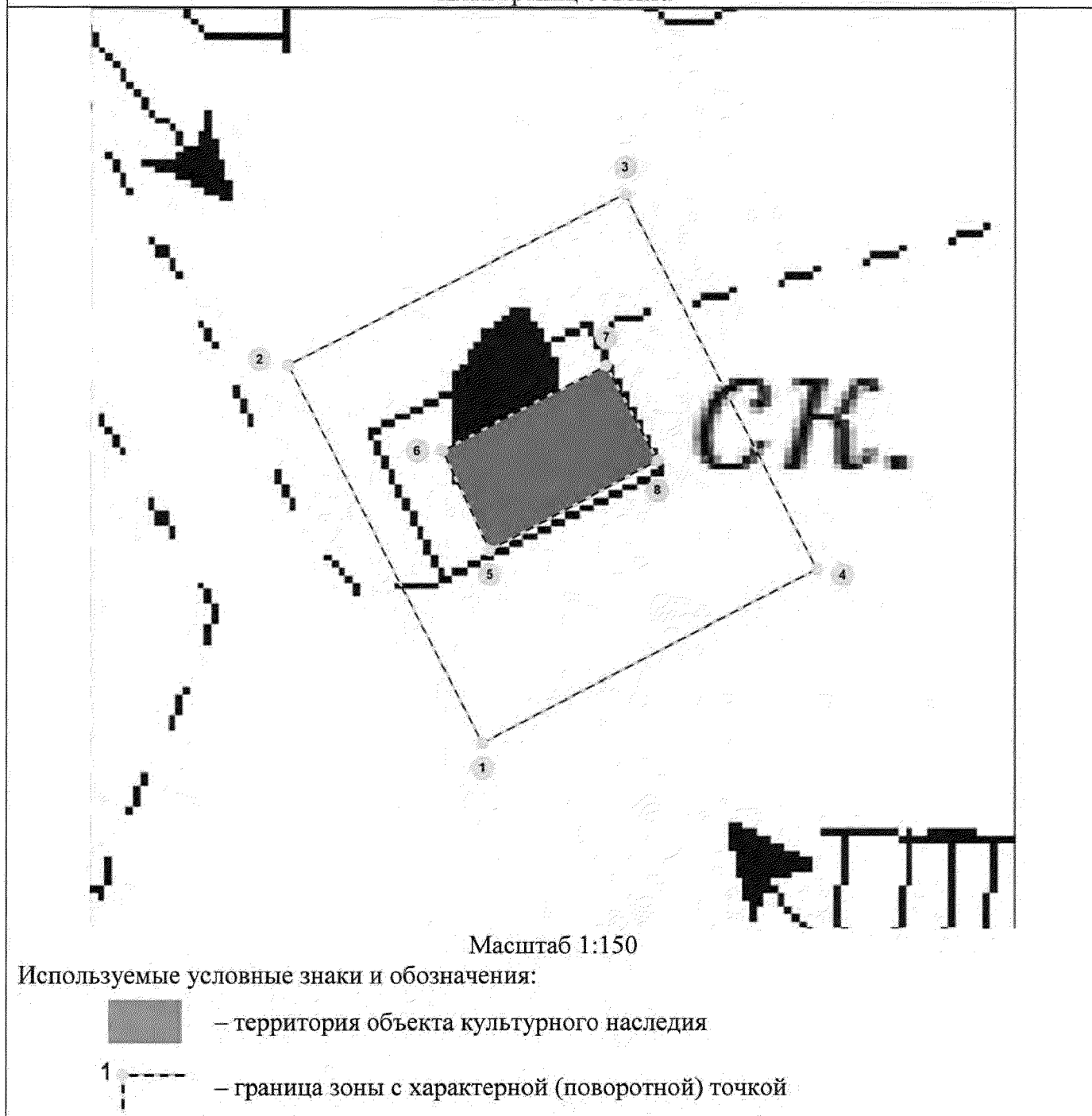
Сведения об объекте		
№ п/п	Характеристики объекта	Описание характеристик
1	Местоположение объекта	Республика Бурятия, г. Улан-Удэ, парк культуры и отдыха им. С.Н. Орешкова
2	Площадь объекта ± величина погрешности определения площади ($P \pm \Delta P$)	-
3	Иные характеристики объекта	Внутренний контур охранной зоны сопряжен с границей территории ОКН. Текстовое описание внешнего контура границы охранной зоны (ОЗ): от точки 1 до точки 2 на северо-запад – 10.08 м; от точки 2 до точки 3 на северо-восток – 9 м; от точки 3 до точки 4 на юго-восток – 10.10 м; от точки 4 до точки 1 на юго-запад – 9 м.

Раздел 2

Сведения о местоположении границ объекта					
1. Система координат МСК-03, ЗОНА 4					
2. Сведения о характерных точках границ объекта					
Обозначение характерных точек границ	Координаты, м		Метод определения координат характерной точки	Средняя квадрати- ческая погрешность положения характер- ной точки (Mt), м	Описание обоз- начения точки на местности (при наличии)
	X	Y			
Внешний контур					
1	535789.75	4152079.06	Метод спутниковых геодези- ческих измерений (определений)	0,1	-
2	535798.71	4152074.45	Метод спутниковых геодези- ческих измерений (определений)	0,1	-
3	535802.89	4152082.43	Метод спутниковых геодези- ческих измерений (определений)	0,1	-
4	535793.91	4152087.04	Метод спутниковых геодези- ческих измерений (определений)	0,1	-
1	535789.75	4152079.06	Метод спутниковых геодези- ческих измерений (определений)	0,1	-
Внутренний контур					

5	535794.3	4152079.27	Метод спутниковых геодезических измерений (определений)	0,1	-
6	535796.69	4152078.02	Метод спутниковых геодезических измерений (определений)	0,1	-
7	535798.78	4152082.01	Метод спутниковых геодезических измерений (определений)	0,1	-
8	535796.38	4152083.26	Метод спутниковых геодезических измерений (определений)	0,1	-
5	535794.3	4152079.27	Метод спутниковых геодезических измерений (определений)	0,1	-

План границ объекта



**Требования к градостроительным регламентам
в границах зон охраны объекта культурного наследия
регионального значения «Памятник Орешкову Сергею Николаевичу
(1916-1943) - Герою Советского Союза, повторившему бессмертный подвиг
Александра Матросова», расположенного по адресу: Республика Бурятия, г.
Улан-Удэ, парк культуры и отдыха им. С.Н. Орешкова**

Охранная зона (ОЗ)

Разрешается:

- а) хозяйственная деятельность, направленная на сохранение и восстановление объекта культурного наследия;
- б) проведение работ по озеленению при условии обеспечения визуального восприятия объекта культурного наследия;
- в) строительство (прокладка) новых объектов инженерной инфраструктуры подземным способом без повышения существующих отметок уровня земли;
- г) благоустройство территории в соответствии с исторической и культурной традицией с применением традиционных материалов.

Запрещается:

- а) строительство объектов капитального строительства;
- б) возведение (установка) временных построек, киосков, навесов и т.д.;
- в) хозяйственная деятельность, ухудшающая физическое состояние, нарушающая визуальное восприятие объекта культурного наследия, затрудняющая доступ к объекту культурного наследия;
- г) строительство (прокладка) новых объектов инженерной инфраструктуры надземным или наземным способом;
- д) установка всех видов отдельно стоящих стационарных рекламных и информационных конструкций, за исключением информационных надписей и обозначений, устанавливаемых на объектах культурного наследия в целях их популяризации и временных элементов информационно-декоративного оформления событийного характера, включая праздничное оформление.

**Описание границ зон охраны
объекта культурного наследия регионального значения
«Памятник воинам-рабочим и служащим локомотивного депо, погибшим на
фронтах Великой Отечественной войны», расположенного по адресу:
Республика Бурятия, г. Улан-Удэ, ул. Революции 1905 г.,
у музея локомотивного депо**

Охранная зона (ОЗ)

(наименование объекта, местоположение границ которого описано (далее – объект))

Раздел 1

Сведения об объекте		
№ п/п	Характеристики объекта	Описание характеристик
1	Местоположение объекта	г. Улан-Удэ, ул. Революции 1905 г., у музея локомотивного депо
2	Площадь объекта ± величина погрешности определения площади ($P \pm \Delta P$)	-
3	Иные характеристики объекта	Внутренний контур охранной зоны сопряжен с границей территории ОКН. Текстовое описание внешнего контура границы охранной зоны (ОЗ): от точки 1 до точки 2 на северо-восток – 36,47 м; от точки 2 до точки 3 на юго-восток – 54,15 м; от точки 3 до точки 4 на юго-запад – 39,13 м; от точки 4 до точки 1 на северо-запад – 52,03 м.

Раздел 2

Сведения о местоположении границ объекта					
1. Система координат МСК-03, ЗОНА 4					
2. Сведения о характерных точках границ объекта					
Обозначение характерных точек границ	Координаты, м		Метод определения координат характерной точки	Средняя квадрати- ческая погрешность положения характер- ной точки (Mt), м	Описание обоз- начения точки на местности (при наличии)
	X	Y			
Внешний контур					
1	536057.31	4149709.50	Метод спутниковых геодези- ческих измерений (определений)	0,1	-
2	536084.54	4149733.76	Метод спутниковых геодези- ческих измерений (определений)	0,1	-
3	536046.39	4149772.19	Метод спутниковых геодези- ческих измерений (определений)	0,1	-
4	536019.46	4149745.19	Метод спутниковых геодези- ческих измерений (определений)	0,1	-
1	536057.31	4149709.50	Метод спутниковых геодези- ческих измерений (определений)	0,1	
Внутренний контур					

5	536065.45	4149727.25	Метод спутниковых геодезических измерений (определений)	0,1	-
6	536050.52	4149741.50	Метод спутниковых геодезических измерений (определений)	0,1	-
7	536046.70	4149737.69	Метод спутниковых геодезических измерений (определений)	0,1	-
8	536049.95	4149735.41	Метод спутниковых геодезических измерений (определений)	0,1	-
9	536044.90	4149729.44	Метод спутниковых геодезических измерений (определений)	0,1	-
10	536052.71	4149721.28	Метод спутниковых геодезических измерений (определений)	0,1	-
11	536058.13	4149726.97	Метод спутниковых геодезических измерений (определений)	0,1	-
12	536061.68	4149723.72	Метод спутниковых геодезических измерений (определений)	0,1	-
5	536065.45	4149727.25	Метод спутниковых геодезических измерений (определений)	0,1	-

План границ объекта



Масштаб 1:600

Используемые условные знаки и обозначения:



– территория объекта культурного наследия



– граница зоны с характерной (поворотной) точкой

**Требования к градостроительным регламентам
в границах зон охраны объекта культурного наследия
регионального значения «Памятник воинам-рабочим и служащим
локомотивного депо, погибшим на фронтах Великой Отечественной войны»,
расположенного по адресу: Республика Бурятия, г. Улан-Удэ,
ул. Революции 1905 г., у музея локомотивного депо**

Охранная зона (ОЗ)

Разрешается:

- а) хозяйственная деятельность, направленная на сохранение и восстановление объекта культурного наследия;
- б) проведение работ по озеленению при условии обеспечения визуального восприятия объекта культурного наследия;
- в) строительство (прокладка) новых объектов инженерной инфраструктуры подземным способом без повышения существующих отметок уровня земли;
- г) благоустройство территории в соответствии с исторической и культурной традицией с применением традиционных материалов.

Запрещается:

- а) строительство объектов капитального строительства;
- б) возведение (установка) временных построек, киосков, навесов и т.д.;
- в) хозяйственная деятельность, ухудшающая физическое состояние, нарушающая визуальное восприятие объекта культурного наследия, затрудняющая доступ к объекту культурного наследия;
- г) строительство (прокладка) новых объектов инженерной инфраструктуры надземным или наземным способом;
- д) установка всех видов отдельно стоящих стационарных рекламных и информационных конструкций, за исключением информационных надписей и обозначений, устанавливаемых на объектах культурного наследия в целях их популяризации и временных элементов информационно-декоративного оформления событийного характера, включая праздничное оформление.

**Описание границ зон охраны
объекта культурного наследия регионального значения
«Памятник Ербанову Михею Николаевичу (1889-1937 гг.), активному борцу
за Советскую власть в Бурятии и Иркутской области, одному из основателей
Бурятской АССР и областной партийной организации», расположенному по
адресу: Республика Бурятия, г. Улан-Удэ, у здания по ул. Трубочеева, 140,
территория Бурятского аграрного колледжа им. М. Ербанова**

Охранная зона (ОЗ)

(наименование объекта, местоположение границ которого описано (далее – объект))

Раздел 1

Сведения об объекте		
№ п/п	Характеристики объекта	Описание характеристик
1	Местоположение объекта	Республика Бурятия, г. Улан-Удэ, у здания по ул. Трубочеева, 140, территория Бурятского аграрного колледжа им. М. Ербанова
2	Площадь объекта ± величина погрешности определения площади ($P \pm \Delta P$)	-
3	Иные характеристики объекта	Внутренний контур охранной зоны сопряжен с границей территории ОКН. Текстовое описание внешнего контура границы охранной зоны (ОЗ): от точки 1 до точки 2 на северо-восток – 36,47 м; от точки 2 до точки 3 на юго-восток – 54,15 м; от точки 3 до точки 4 на юго-запад – 39,13 м; от точки 4 до точки 1 на северо-запад – 52,03 м.

Раздел 2

Сведения о местоположении границ объекта					
1. Система координат МСК-03, ЗОНА 4					
2. Сведения о характерных точках границ объекта					
Обозначение характерных точек границ	Координаты, м		Метод определения координат характерной точки	Средняя квадрати- ческая погрешность положения характер- ной точки (Mt), м	Описание обоз- начения точки на местности (при наличии)
	X	Y			
Внешний контур					
1	532778.12	4152131.34	Метод спутниковых геодези- ческих измерений (определений)	0,1	-
2	532788.11	4152154.25	Метод спутниковых геодези- ческих измерений (определений)	0,1	-
3	532765.19	4152164.24	Метод спутниковых геодези- ческих измерений (определений)	0,1	-
4	532755.20	4152141.33	Метод спутниковых геодези- ческих измерений (определений)	0,1	-

1	532778.12	4152131.34	Метод спутниковых геодезических измерений (определений)	0,1	
Внутренний контур					
5	532774.08	4152141.60	Метод спутниковых геодезических измерений (определений)	0,1	-
6	532777.98	4152150.27	Метод спутниковых геодезических измерений (определений)	0,1	-
7	532769.23	4152153.97	Метод спутниковых геодезических измерений (определений)	0,1	-
8	532765.25	4152145.28	Метод спутниковых геодезических измерений (определений)	0,1	-
5	532774.08	4152141.60	Метод спутниковых геодезических измерений (определений)	0,1	-



**Требования к градостроительным регламентам
в границах зон охраны объекта культурного наследия
регионального значения «Памятник Ербанову Михею Николаевичу (1889-
1937 гг.), активному борцу за Советскую власть в Бурятии и Иркутской
области, одному из основателей Бурятской АССР и областной партийной
организации», расположенного по адресу: Республика Бурятия,
г. Улан-Удэ, у здания по ул. Трубочеева, 140, территория
Бурятского аграрного колледжа им. М. Ербанова**

Охранная зона (ОЗ)

Разрешается:

- а) хозяйственная деятельность, направленная на сохранение и восстановление объекта культурного наследия;
- б) проведение работ по озеленению при условии обеспечения визуального восприятия объекта культурного наследия;
- в) строительство (прокладка) новых объектов инженерной инфраструктуры подземным способом без повышения существующих отметок уровня земли;
- г) благоустройство территории в соответствии с исторической и культурной традицией с применением традиционных материалов.

Запрещается:

- а) строительство объектов капитального строительства;
- б) возведение (установка) временных построек, киосков, навесов и т.д.;
- в) хозяйственная деятельность, ухудшающая физическое состояние, нарушающая визуальное восприятие объекта культурного наследия, затрудняющая доступ к объекту культурного наследия;
- г) строительство (прокладка) новых объектов инженерной инфраструктуры надземным или наземным способом;
- д) установка всех видов отдельно стоящих стационарных рекламных и информационных конструкций, за исключением информационных надписей и обозначений, устанавливаемых на объектах культурного наследия в целях их популяризации и временных элементов информационно-декоративного оформления событийного характера, включая праздничное оформление.