

П Р И К А З

ЗАХИРАЛТА

от 26.05 2020 г.

№ 2039

г. Улан-Удэ

**Об утверждении границ территорий
объектов культурного наследия регионального значения,
расположенных в г. Бабушкин Кабанского района Республики Бурятия**

В соответствии с Федеральным законом от 25.06.2002 № 73-ФЗ «Об объектах культурного наследия (памятниках истории и культуры) народов Российской Федерации», Законом Республики Бурятия от 01.12.2003 № 542-III «Об объектах культурного наследия (памятниках истории и культуры) Республики Бурятия», в целях обеспечения сохранности объектов культурного наследия **п р и к а з ы в а ю:**

1. Утвердить границы территорий объектов культурного наследия регионального значения, расположенных в г. Бабушкин Кабанского района Республики Бурятия, согласно приложению к настоящему приказу.

2. Определить, что деятельность в границах территории объектов культурного наследия, указанных в приложении к настоящему приказу, осуществляется в соответствии с требованиями, предусмотренными статьями 5.1, 47.3 Федерального закона от 25.06.2002 № 73-ФЗ «Об объектах культурного наследия (памятниках истории и культуры) народов Российской Федерации».

3. Настоящий приказ вступает в силу со дня его официального опубликования.

**Заместитель Председателя Правительства
Республики Бурятия - Руководитель
Администрации Главы Республики Бурятия
и Правительства Республики Бурятия**



Б.Д. Цыренов

Проект представлен Комитетом государственной
охраны объектов культурного наследия
исп. Петонов В.К., тел. 211491

АДМИНИСТРАЦИЯ ГЛАВЫ РЕСПУБЛИКИ БУРЯТИЯ И ПРАВИТЕЛЬСТВА РЕСПУБЛИКИ БУРЯТИЯ БУРЯД УЛАСАЙ ТОЛГОЙЛОГШЫН БА БУРЯД УЛАСАЙ ЗАСАГАЙ ГАЗАРАЙ ЗАХИРГААН		
ЗАРЕГИСТРИРОВАНО В РЕЕСТРЕ НОРМАТИВНЫХ ПРАВОВЫХ АКТОВ ИСПОЛНИТЕЛЬНЫХ ОРГАНОВ ГОСУДАРСТВЕННОЙ ВЛАСТИ РЕСПУБЛИКИ БУРЯТИЯ		
БУРЯД УЛАСАЙ ГҮРЭЭНИ ЗАЛГАЙ ГСЭДХСХЫ ЗҮРГААНУДАЙ ГҮРМИЦҮҮЛГҮЙН ХҮҮНИТЭ ШИЙДЭЛЭРИЙНҮҮДЫЙ РЕЕСТРЭЗ БҮРИЦЭЛДЭ АБТАА		
НОМЕР ГОСУДАРСТВЕННОЙ РЕГИСТРАЦИИ ГҮРЭЭНИ БҮҮРИДХЭЛДЭ АБТААН ДҮГААР		
№	<u>03000002</u>	
	<u>01</u>	<u>06</u> 20 <u>20</u> г.

ГРАНИЦЫ ТЕРРИТОРИЙ ОБЪЕКТОВ КУЛЬТУРНОГО НАСЛЕДИЯ РЕГИОНАЛЬНОГО ЗНАЧЕНИЯ, РАСПОЛОЖЕННЫХ В Г. БАБУШКИН КАБАНСКОГО РАЙОНА РЕСПУБЛИКИ БУРЯТИЯ

ОПИСАНИЕ МЕСТОПОЛОЖЕНИЯ ГРАНИЦ

1. «Здание старого паровозного депо, рабочие которого создали в начале 1905 г. одну из первых социал-демократических групп в Забайкалье», расположенного по адресу: Республика Бурятия, Кабанский район, г. Бабушкин

(наименование объекта, местоположение границ которого описано (далее – объект))

Раздел 1

Сведения об объекте		
№ п/п	Характеристики объекта	Описание характеристик
1	2	3
1	Местоположение объекта	Республика Бурятия, Кабанский район, г. Бабушкин
2	Площадь объекта ± величина погрешности определения площади ($P \pm \Delta P$)	–
3	Иные характеристики объекта	Границы территории объекта культурного наследия проходят: Западная граница – по внешней грани западной стены, Северная граница – параллельно северному фасаду, с отступом от него на север на 2 метра, с поворотом на 90 градусов параллельной западному фасаду пристроя с отступом от него на запад на 2 метра, с поворотом на 90 градусов параллельно северному фасаду пристроя с отступом от него на север на 2 метра, Восточная граница – параллельно восточному фасаду, с отступом от него на восток на 2 метра, Южная граница – параллельно южному фасаду, с отступом от него на юг на 1 метр

Раздел 2

Сведения о местоположении границ объекта					
1. Система координат МСК-03, ЗОНА 3					
2. Сведения о характерных точках границ объекта					
Обозначение характерных точек границ	Координаты, м		Метод определения координат характерной точки	Средняя квадратическая погрешность положения характерной точки (Mt), м	Описание обозначения точки на местности (при наличии)
	X	Y			
1	2	3	4	5	6
1	521041.00	3238145.00	Метод спутниковых геодезических измерений (определений)	0,1	-
2	521062.00	3238149.00	Метод спутниковых геодезических измерений (определений)	0,1	-
3	521047.00	3238221.00	Метод спутниковых геодезических измерений (определений)	0,1	-
4	521058.00	3238223.00	Метод спутниковых геодезических измерений (определений)	0,1	-
5	521054.00	3238240.00	Метод спутниковых геодезических измерений (определений)	0,1	-
6	521023.00	3238234.00	Метод спутниковых геодезических измерений (определений)	0,1	-
1	521041.00	3238145.00	Метод спутниковых геодезических измерений (определений)	0,1	-

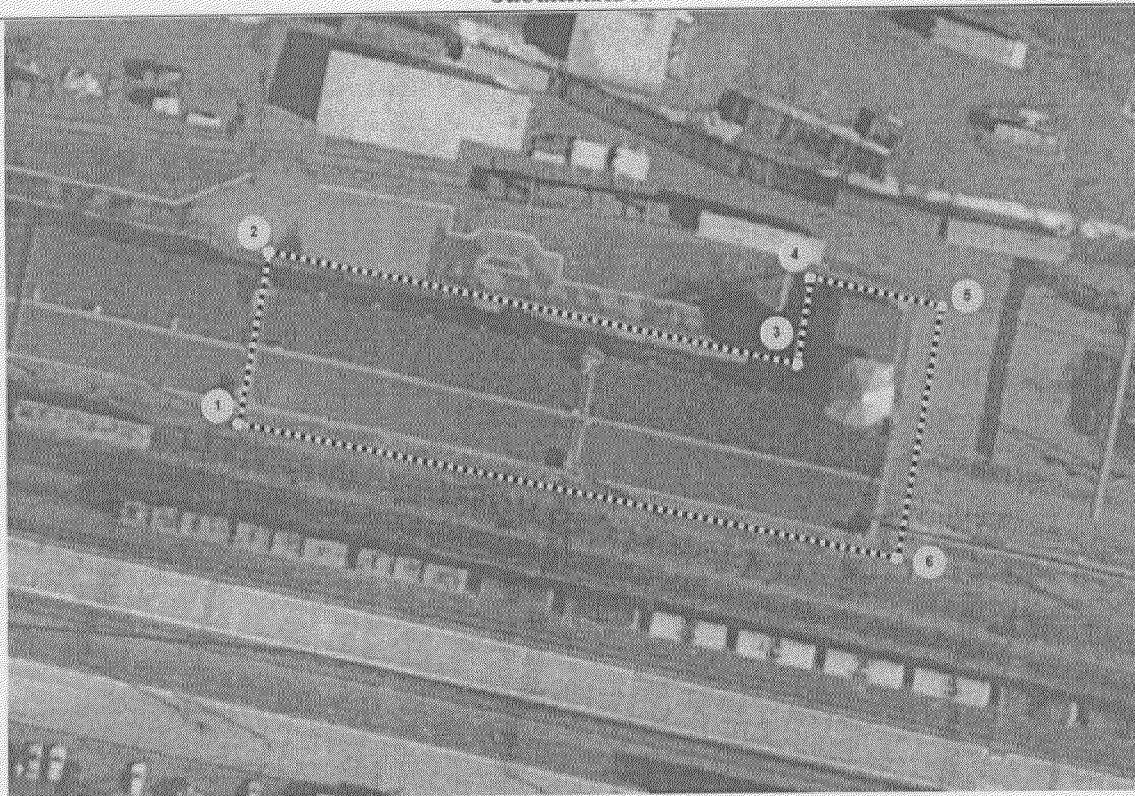
3. Сведения о характерных точках части (частей) границы объекта					
Обозначение характерных точек границ	Координаты, м		Метод определения координат характерной точки	Средняя квадратическая погрешность положения характерной точки (Mt), м	Описание обозначения точки на местности (при наличии)
	X	Y			
1	2	3	4	5	6
Часть 1					
-	-	-	-	-	-

Раздел 3

Сведения о местоположении измененных (уточненных) границ объекта						
1. Система координат						
2. Сведения о характерных точках границ объекта						
Обозначение характерных точек границ	Существующие координаты, м		Измененные (уточненные) координаты, м		Метод определения координат характерной точки	Средняя квадратическая погрешность положения характерной точки (Mt), м
	X	Y	X	Y		
-	-	-	-	-	-	-
3. Сведения о характерных точках части (частей) границы объекта						
Часть 1						
-	-	-	-	-	-	-

Раздел 4

План границ территории объекта культурного наследия «Здание старого паровозного депо, рабочие которого создали в начале 1905 г. одну из первых социал-демократических групп в Забайкалье»



Масштаб 1 : 1000

Используемые условные знаки и обозначения:



- Граница территории объекта
- Характерная точка границы территории объекта
- Обозначение характерной точки границы территории объекта

2. «Братская могила красногвардейцев и местных рабочих, расстрелянных белогвардейцами и белочехами в августе 1918 года», расположенного по адресу: Республика Бурятия, Кабанский район, г. Бабушкин, около моста через р. Мысовку, рядом с железнодорожным полотном

(наименование объекта, местоположение границ которого описано (далее – объект)

Раздел 1

Сведения об объекте		
№ п/п	Характеристики объекта	Описание характеристик
1	2	3
1	Местоположение объекта	Республика Бурятия, Кабанский район, г. Бабушкин, около моста через р. Мысовку, рядом с железнодорожным полотном
2	Площадь объекта \pm величина погрешности определения площади ($P \pm \Delta P$)	—
3	Иные характеристики объекта	Граница территории объекта культурного наследия проходит вдоль металлической оградки по периметру памятника

Раздел 2

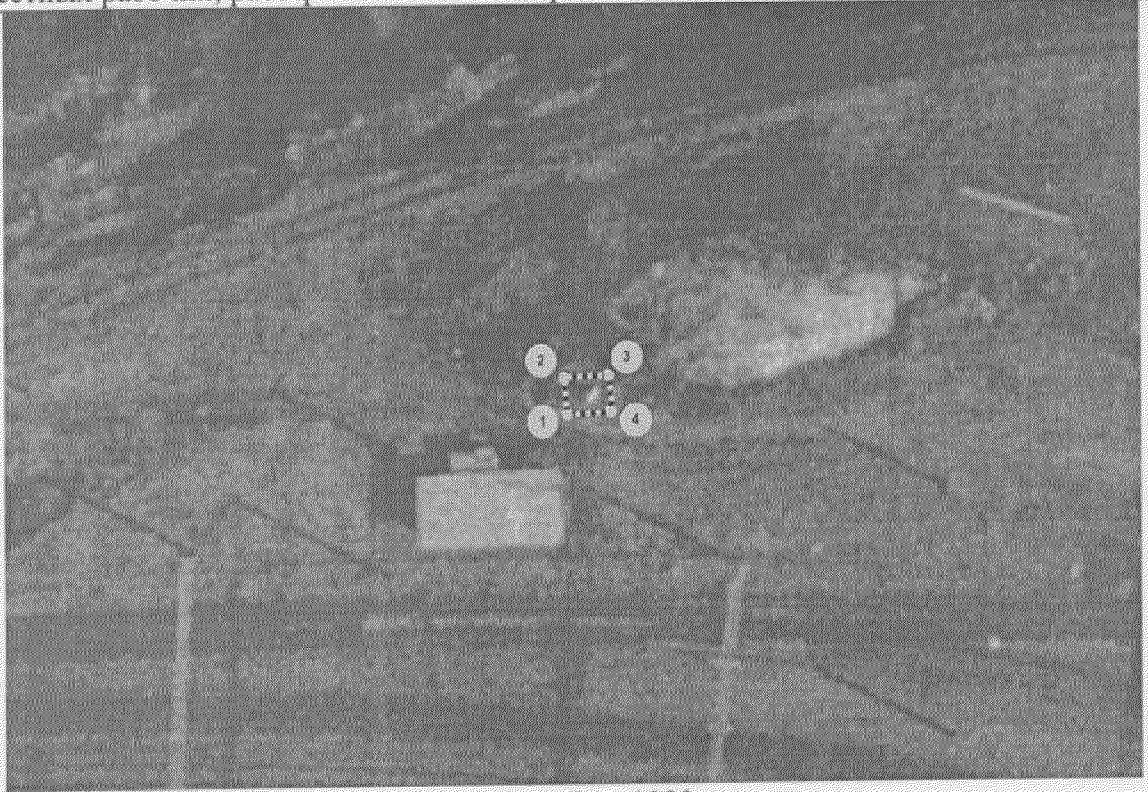
Сведения о местоположении границ объекта					
1. Система координат МСК-03, ЗОНА 3					
2. Сведения о характерных точках границ объекта					
Обозначение характерных точек границ	Координаты, м		Метод определения координат характерной точки	Средняя квадратическая погрешность положения характерной точки (Mt), м	Описание обозначения точки на местности (при наличии)
	X	Y			
1	2	3	4	5	6
1	521146.36	3237667.30	Метод спутниковых геодезических измерений (определений)	0,1	-
2	521149.36	3237667.23	Метод спутниковых геодезических измерений (определений)	0,1	-
3	521149.43	3237670.23	Метод спутниковых геодезических измерений (определений)	0,1	-
4	521146.43	3237670.30	Метод спутниковых геодезических измерений (определений)	0,1	-
1	521146.36	3237667.30	Метод спутниковых геодезических измерений (определений)	0,1	-
3. Сведения о характерных точках части (частей) границы объекта					
Обозначение характерных точек границ	Координаты, м		Метод определения координат характерной точки	Средняя квадратическая погрешность положения характерной точки (Mt), м	Описание обозначения точки на местности (при наличии)
	X	Y			
1	2	3	4	5	6
Часть 1					
-	-	-	-	-	-

Раздел 3

Сведения о местоположении измененных (уточненных) границ объекта							
1. Система координат							
2. Сведения о характерных точках границ объекта							
Обозначение характерных точек границ	Существующие координаты, м		Измененные (уточненные) координаты, м		Метод определения координат характерной точки	Средняя квадратическая погрешность положения характерной точки (Mt), м	Описание обозначения точки на местности (при наличии)
	X	Y	X	Y			
1	2	3	4	5	6	7	8
-	-	-	-	-	-	-	-
3. Сведения о характерных точках части (частей) границы объекта							
Часть 1							
-	-	-	-	-	-	-	-




Раздел 4

План границ территории объекта культурного наследия «Братская могила красногвардейцев и местных рабочих, расстрелянных белогвардейцами и белочехами в августе 1918 года»



Масштаб 1 : 1000

Используемые условные знаки и обозначения:

- | | |
|---|--|
|  | - Граница территории объекта |
|  | - Характерная точка границы территории объекта |
|  | - Обозначение характерной точки границы территории объекта |

3. «Памятник воинам-землякам, погибшим на фронтах Великой Отечественной войны», расположенного по адресу: Республика Бурятия, Кабанский район, г. Бабушкин, ул. 3-го Интернационала

(наименование объекта, местоположение границ которого описано (далее – объект))

Раздел 1

Сведения об объекте		
№ п/п	Характеристики объекта	Описание характеристик
1	2	3
1	Местоположение объекта	Республика Бурятия, Кабанский район, г. Бабушкин, ул. 3-го Интернационала
2	Площадь объекта ± величина погрешности определения площади ($P \pm \Delta P$)	–
3	Иные характеристики объекта	Граница территории объекта культурного наследия проходит по периметру огороженной территории

Раздел 2

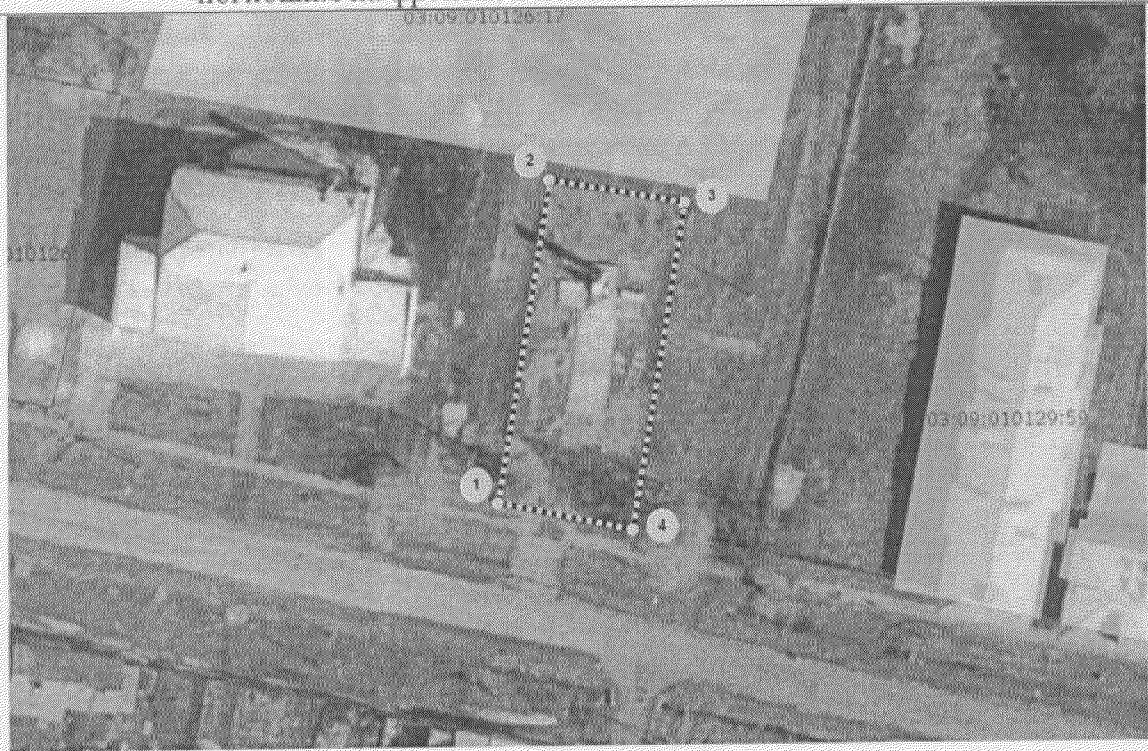
Сведения о местоположении границ объекта					
1. Система координат МСК-03, ЗОНА 3					
2. Сведения о характерных точках границ объекта					
Обозначение характерных точек границ	Координаты, м		Метод определения координат характерной точки	Средняя квадратическая погрешность положения характерной точки (Mt), м	Описание обозначения точки на местности (при наличии)
	X	Y			
1	2	3	4	5	6
1	520647.00	3238639.00	Метод спутниковых геодезических измерений (определений)	0,1	-
2	520690.00	3238647.00	Метод спутниковых геодезических измерений (определений)	0,1	-
3	520687.00	3238667.00	Метод спутниковых геодезических измерений (определений)	0,1	-
4	520643.00	3238659.00	Метод спутниковых геодезических измерений (определений)	0,1	-
1	520647.00	3238639.00	Метод спутниковых геодезических измерений (определений)	0,1	-
3. Сведения о характерных точках части (частей) границы объекта					
Обозначение характерных точек границ	Координаты, м		Метод определения координат характерной точки	Средняя квадратическая погрешность положения характерной точки (Mt), м	Описание обозначения точки на местности (при наличии)
	X	Y			
1	2	3	4	5	6
Часть 1					
-	-	-	-	-	-

Раздел 3

Сведения о местоположении измененных (уточненных) границ объекта						
1. Система координат						
2. Сведения о характерных точках границ объекта						
Обозначение характерных точек границ	Существующие координаты, м		Измененные (уточненные) координаты, м		Метод определения координат характерной точки	Средняя квадратическая погрешность положения характерной точки (Mt), м
	X	Y	X	Y		
1	2	3	4	5	6	7
-	-	-	-	-	-	-
3. Сведения о характерных точках части (частей) границы объекта						
Часть 1						
-	-	-	-	-	-	-




Раздел 4

План границ территории объекта культурного наследия «Памятник воинам-землякам, погибшим на фронтах Великой Отечественной войны»



Масштаб 1 : 1000

Используемые условные знаки и обозначения:

-  – Граница территории объекта
-  – Характерная точка границы территории объекта
-  – Обозначение характерной точки границы территории объекта

4. «Здание средней школы № 56, где в годы Великой Отечественной войны (с февраля 1942 по июль 1945 гг.) размещался лечебный корпус эвакогоспиталя № 1943. Межобластной туберкулезный госпиталь инвалидов Отечественной войны (с июня 1945 г. по сентябрь 1946 г.)», расположенного по адресу: Республика Бурятия, Кабанский район, г. Бабушкин, ул. 3-го Интернационала, 37

(наименование объекта, местоположение границ которого описано (далее – объект)

Раздел 1

Сведения об объекте		
№ п/п	Характеристики объекта	Описание характеристик
1	2	3
1	Местоположение объекта	Республика Бурятия, Кабанский район, г. Бабушкин, ул. 3-го Интернационала, 37
2	Площадь объекта ± величина погрешности определения площади ($P \pm \Delta P$)	–
3	Иные характеристики объекта	Границы территории объекта культурного наследия проходят: Западная граница – по внешней грани западной стены, Северная граница – параллельно северному фасаду, по внешней грани северной стены пристроя, Восточная граница – параллельно восточному фасаду, с отступом от него на восток на 1 метр, Южная граница – параллельно южному фасаду, с отступом от него на юг на четыре метра

Раздел 2

Сведения о местоположении границ объекта					
1. Система координат МСК-03, ЗОНА 3					
2. Сведения о характерных точках границ объекта					
Обозначение характерных точек границ	Координаты, м		Метод определения координат характерной точки	Средняя квадратическая погрешность положения характерной точки (Mt), м	Описание обозначения точки на местности (при наличии)
	X	Y			
1	2	3	4	5	6
1	520753.00	3238129.00	Метод спутниковых геодезических измерений (определений)	0,1	-
2	520789.00	3238136.00	Метод спутниковых геодезических измерений (определений)	0,1	-
3	520777.00	3238198.00	Метод спутниковых геодезических измерений (определений)	0,1	-
4	520741.00	3238191.00	Метод спутниковых геодезических измерений (определений)	0,1	-
1	520753.00	3238129.00	Метод спутниковых геодезических измерений (определений)	0,1	-
3. Сведения о характерных точках части (частей) границы объекта					
Обозначение характерных точек границ	Координаты, м		Метод определения координат характерной точки	Средняя квадратическая погрешность положения характерной точки (Mt), м	Описание обозначения точки на местности (при наличии)
	X	Y			
1	2	3	4	5	6
Часть 1					
-	-	-	-	-	-

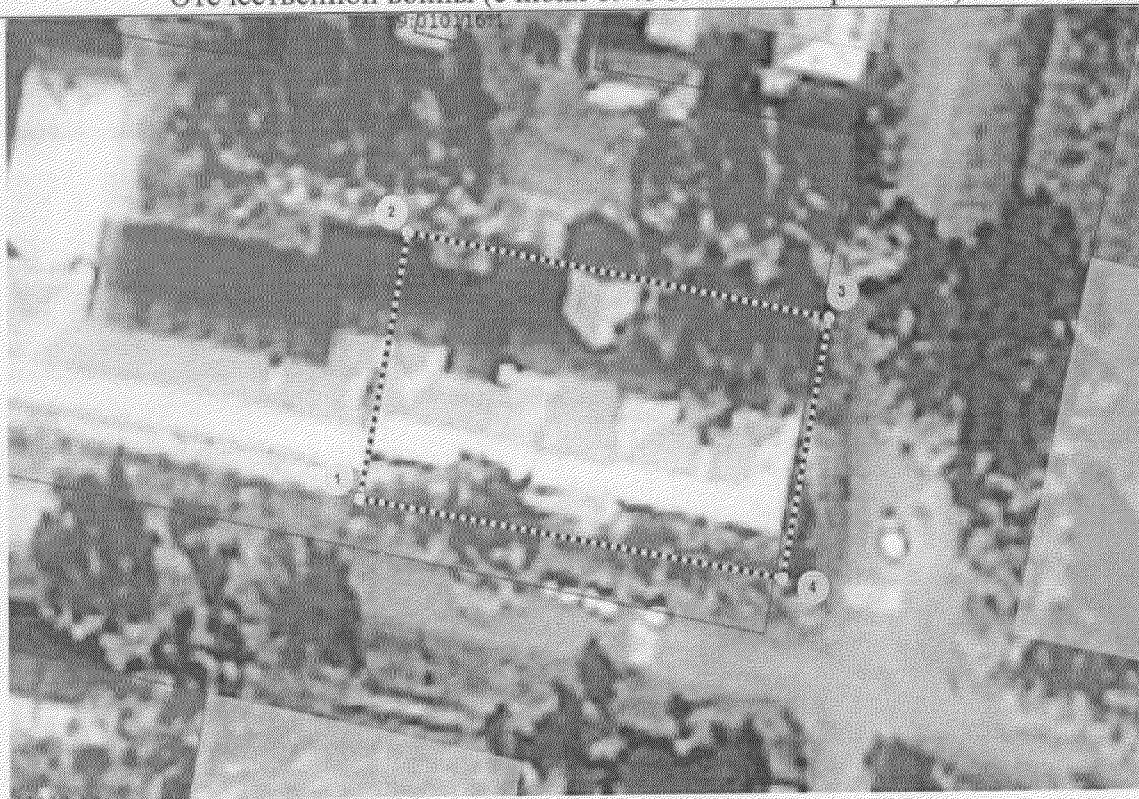
Раздел 3

Сведения о местоположении измененных (уточненных) границ объекта					
1. Система координат					
2. Сведения о характерных точках границ объекта					
Обозначение характерных	Существующие координаты, м	Измененные (уточненные) координаты, м	Метод определения координат	Средняя квадратическая погрешность положения	Описание обозначения точки на местности

точек границ	X	Y	X	Y	характерной точки	характерной точки (Mt), м	(при наличии)
1	2	3	4	5	6	7	8
-	-	-	-	-	-	-	-
3. Сведения о характерных точках части (частей) границы объекта							
Часть 1							
-	-	-	-	-	-	-	-

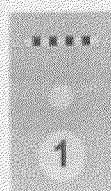
Раздел 4

План границ территории объекта культурного наследия «Здание средней школы № 56, где в годы Великой Отечественной войны (с февраля 1942 по июль 1945 гг.) размещался лечебный корпус эвакогоспиталя № 1943. Межобластной туберкулезный госпиталь инвалидов Отечественной войны (с июня 1945 г. по сентябрь 1946г.)»



Масштаб 1 : 1000

Используемые условные знаки и обозначения:



— Граница территории объекта

— Характерная точка границы территории объекта

1 — Обозначение характерной точки границы территории объекта

(наименование объекта, местоположение границ которого описано (далее – объект))

Сведения об объекте

Раздел 2

1. Система координат МСК-03, ЗОНА 3

Обозначение характерных точек границ	Координаты, м		Метод определения координат характерной точки	Средняя квадратичная погрешность положения характер- ной точки (Mt), м	Описание обозначения точки на местности (при наличии)
	X	Y			
1	2	3	4	5	6
1	520599.17	3238622.66	Метод спутниковых геодезических измерений (определений)	0,1	-
2	520617.26	3238626.93	Метод спутниковых геодезических измерений (определений)	0,1	-
3	520612.14	3238649.83	Метод спутниковых геодезических измерений (определений)	0,1	-
4	520593.77	3238646.2	Метод спутниковых геодезических измерений (определений)	0,1	-
1	520599.17	3238622.66	Метод спутниковых геодезических измерений (определений)	0,1	-

Обозначение характерных точек границ	Координаты, м		Метод определения координат характерной точки	Средняя квадратичная погрешность положения характерной точки (Mt), м	Описание обозначения точки на местности (при наличии)
	X	Y			
1	2	3	4	5	6
Часть 1					
-	-	-	-	-	-

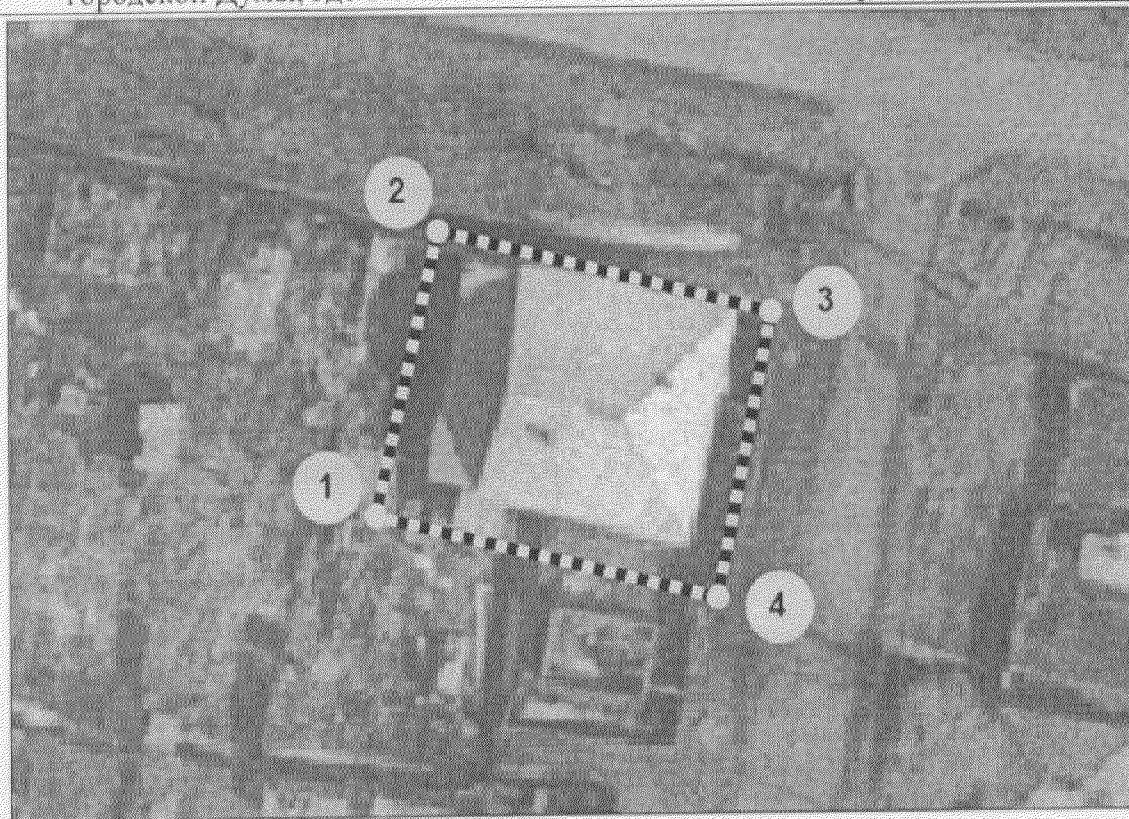
Сведения о местоположении измененных (уточненных) границ объекта

Обозначение характерных точек границ	Существующие координаты, м		Измененные (уточнен- ные) координаты, м		Метод опреде- ления координат характерной точки	Средняя квадратическая погрешность положения характерной точки (Mt), м	Описание обозначения точки на местности (при наличии)
	X	Y	X	Y			
1	2	3	4	5	6	7	8

-	-	-	-	-	-	-	-
3. Сведения о характерных точках части (частей) границы объекта							
Часть 1							
-	-	-	-	-	-	-	-




Раздел 4

План границ территории объекта культурного наследия «Бывшее здание Мысовской городской Думы, где в 1917-1918 гг. заседал Мысовский рабочий Совет»



Масштаб 1 : 500

Используемые условные знаки и обозначения:

-  – Граница территории объекта
-  – Характерная точка границы территории объекта
-  – Обозначение характерной точки границы территории объекта

6. «Дом, где в 1912-1915 гг. жил политссыльный, старый большевик, член II-ой Государственной Думы В.М. Серов», расположенного по адресу: Республика Бурятия, Кабанский район, г. Бабушкин, ул. К. Маркса, 31

(наименование объекта, местоположение границ которого описано (далее – объект))

Раздел 1

Сведения об объекте		
№ п/п	Характеристики объекта	Описание характеристик
1	2	3
1	Местоположение объекта	Республика Бурятия, Кабанский район, г. Бабушкин, ул. К. Маркса, 31
2	Площадь объекта ± величина погрешности определения площади ($P \pm \Delta P$)	–
3	Иные характеристики объекта	Граница территории объекта культурного наследия проходят: Западная граница – параллельно западному фасаду дома с отступом от него на запад на 1 метр, Северная граница – параллельно северному фасаду дома с отступом от него на север на 1 метр, Восточная граница – параллельно восточному торцевому фасаду дома с отступом от него на восток на 1 метр, Южная граница – параллельно южному фасаду дома с отступом от него на юг на 1 метра

Раздел 2

Сведения о местоположении границ объекта					
1. Система координат МСК-03, ЗОНА 3					
2. Сведения о характерных точках границ объекта					
Обозначение характерных точек границ	Координаты, м		Метод определения координат характерной точки	Средняя квадратическая погрешность положения характерной точки (Mt), м	Описание обозначения точки на местности (при наличии)
	X	Y			
1	2	3	4	5	6
1	520169.14	3238577.14	Метод спутниковых геодезических измерений (определений)	0,1	-
2	520186.56	3238580.80	Метод спутниковых геодезических измерений (определений)	0,1	-
3	520183.11	3238597.14	Метод спутниковых геодезических измерений (определений)	0,1	-
4	520165.70	3238593.47	Метод спутниковых геодезических измерений (определений)	0,1	-
1	520169.14	3238577.14	Метод спутниковых геодезических измерений (определений)	0,1	-
3. Сведения о характерных точках части (частей) границы объекта					
Обозначение характерных точек границ	Координаты, м		Метод определения координат характерной точки	Средняя квадратическая погрешность положения характерной точки (Mt), м	Описание обозначения точки на местности (при наличии)
	X	Y			
1	2	3	4	5	6
Часть 1					
-	-	-	-	-	-

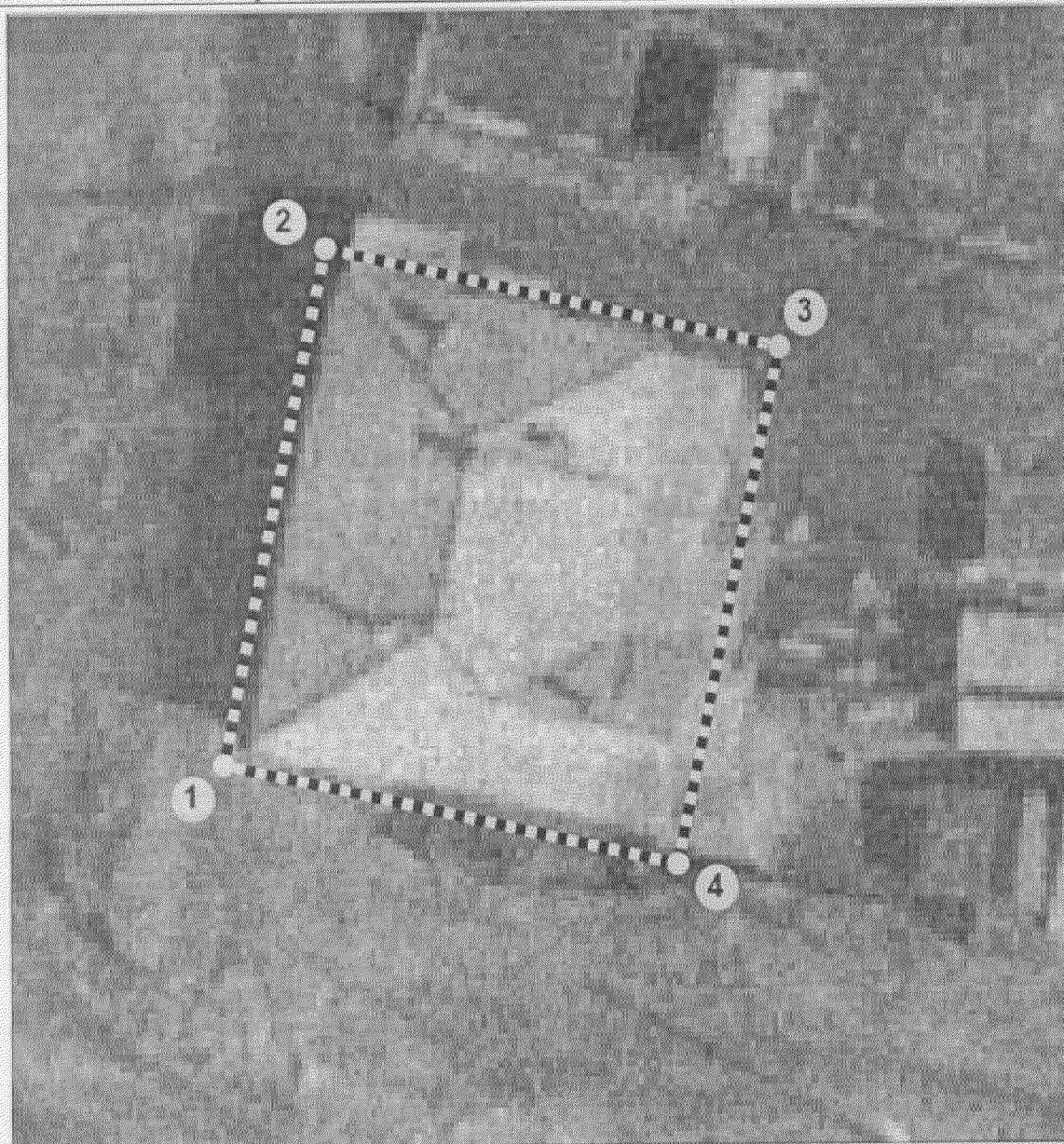
Раздел 3

Сведения о местоположении измененных (уточненных) границ объекта							
1. Система координат							
2. Сведения о характерных точках границ объекта							
Обозначение характерных точек границ	Существующие координаты, м		Измененные (уточнен- ные) координаты, м		Метод опреде- ления координат характерной точки	Средняя квадратическая погрешность положения характерной точки (Mt), м	Описание обозначения точки на местности (при наличии)
	X	Y	X	Y			
1	2	3	4	5	6	7	8

-	-	-	-	-	-	-	-
3. Сведения о характерных точках части (частей) границы объекта							
Часть 1							
-	-	-	-	-	-	-	-




Раздел 4

План границ территории объекта культурного наследия «Дом, где в 1912-1915 гг. жил политссыльный, старый большевик, член II-ой Государственной Думы В.М. Серов»



Масштаб 1 : 500

Используемые условные знаки и обозначения:

-  - Граница территории объекта
-  - Характерная точка границы территории объекта
-  - Обозначение характерной точки границы территории объекта

7. «Здание бывшей средней школы № 36, ныне средней школы № 56, где в годы Великой Отечественной войны (с февраля 1942 по июнь 1945 гг.) размещался лечебный корпус эвакогоспиталя № 1943, (с июня 1945 г. по сентябрь 1946 г.). Межобластной туберкулезный госпиталь инвалидов Отечественной войны», расположенного по адресу: Республика Бурятия, Кабанский район, г. Бабушкин, ул. Комсомольская, 25
(наименование объекта, местоположение границ которого описано (далее – объект))

Раздел 1

Сведения об объекте		
№ п/п	Характеристики объекта	Описание характеристик
1	2	3
1	Местоположение объекта	Республика Бурятия, Кабанский район, г. Бабушкин, ул. Комсомольская, 25
2	Площадь объекта ± величина погрешности определения площади ($P \pm \Delta P$)	—
3	Иные характеристики объекта	Граница территории объекта культурного наследия проходит по периметру здания с отступом в 4 метра от наиболее «выступающих» элементов

Раздел 2

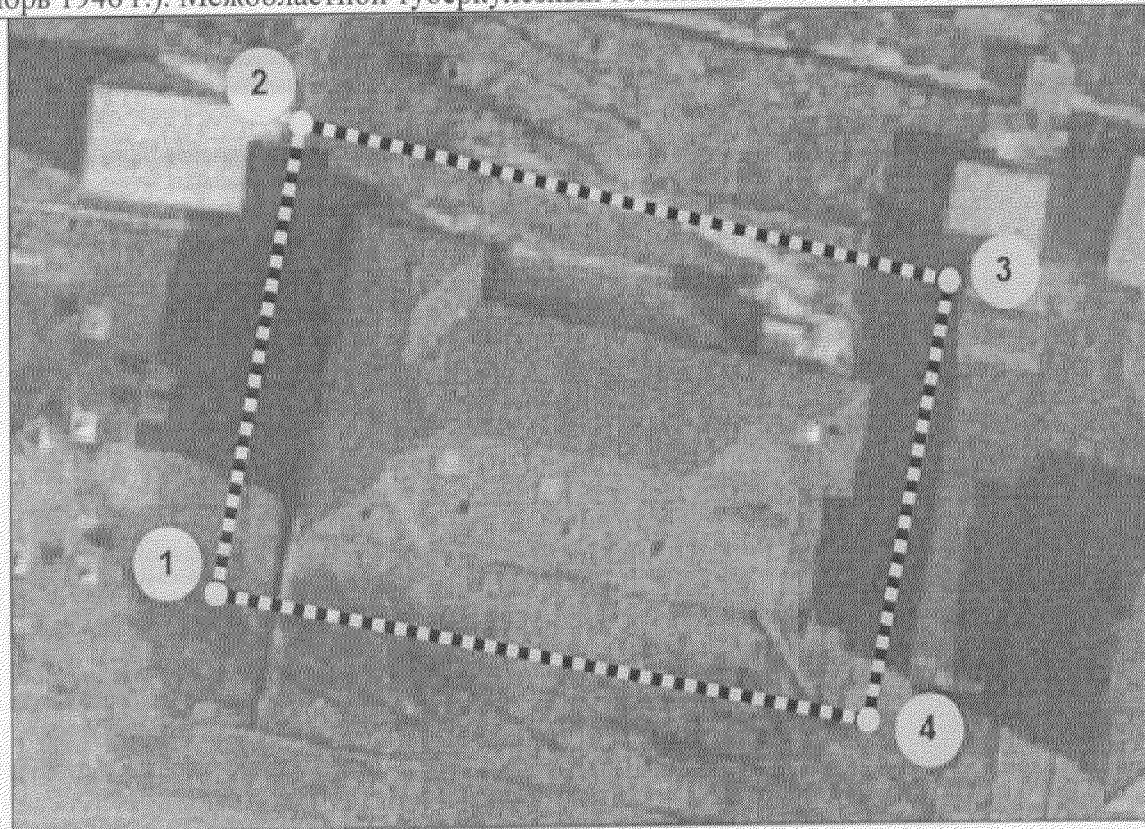
Сведения о местоположении границ объекта					
1. Система координат МСК-03, ЗОНА 3					
2. Сведения о характерных точках границ объекта					
Обозначение характерных точек границ	Координаты, м		Метод определения координат характерной точки	Средняя квадратическая погрешность положения характерной точки (Mt), м	Описание обозначения точки на местности (при наличии)
	X	Y			
1	2	3	4	5	6
1	520855.05	3238414.91	Метод спутниковых геодезических измерений (определений)	0,1	-
2	520885.03	3238420.94	Метод спутниковых геодезических измерений (определений)	0,1	-
3	520874.55	3238464.94	Метод спутниковых геодезических измерений (определений)	0,1	-
4	520846.57	3238459.04	Метод спутниковых геодезических измерений (определений)	0,1	-
1	520855.05	3238414.91	Метод спутниковых геодезических измерений (определений)	0,1	-
3. Сведения о характерных точках части (частей) границы объекта					
Обозначение характерных точек границ	Координаты, м		Метод определения координат характерной точки	Средняя квадратическая погрешность положения характерной точки (Mt), м	Описание обозначения точки на местности (при наличии)
	X	Y			
1	2	3	4	5	6
Часть 1					
-	-	-	-	-	-

Раздел 3

Сведения о местоположении измененных (уточненных) границ объекта							
1. Система координат							
2. Сведения о характерных точках границ объекта							
Обозначение характерных точек границ	Существующие координаты, м		Измененные (уточненные) координаты, м		Метод определения координат характерной точки	Средняя квадратическая погрешность положения характерной точки (Mt), м	Описание обозначения точки на местности (при наличии)
	X	Y	X	Y			
1	2	3	4	5	6	7	8
-	-	-	-	-	-	-	-
3. Сведения о характерных точках части (частей) границы объекта							
Часть 1							
-	-	-	-	-	-	-	-

Раздел 4

План границ территории объекта культурного наследия «Здание бывшей средней школы № 36, ныне средней школы № 56, где в годы Великой Отечественной войны (с февраля 1942 по июнь 1945 гг.) размещался лечебный корпус эвакогоспиталя № 1943, (с июня 1945 г. по сентябрь 1946 г.). Межобластной туберкулезный госпиталь инвалидов Отечественной войны»



Масштаб 1 : 500

Используемые условные знаки и обозначения:



- Граница территории объекта
- Характерная точка границы территории объекта
- Обозначение характерной точки границы территории объекта

8. «Памятник-бюст И.В. Бабушкину», расположенного по адресу: Республика Бурятия, Кабанский район, г. Бабушкин, на железнодорожной станции Мысовая

(наименование объекта, местоположение границ которого описано (далее – объект))

Раздел 1

Сведения об объекте		
№ п/п	Характеристики объекта	Описание характеристик
1	2	3
1	Местоположение объекта	Республика Бурятия, Кабанский район, г. Бабушкин, на железнодорожной станции Мысовая
2	Площадь объекта ± величина погрешности определения площади ($P \pm \Delta P$)	–
3	Иные характеристики объекта	Граница территории объекта культурного наследия проходит по периметру мощенной плиткой площадки

Раздел 2

Сведения о местоположении границ объекта					
1. Система координат МСК-03, ЗОНА 3					
2. Сведения о характерных точках границ объекта					
Обозначение характерных точек границ	Координаты, м		Метод определения координат характерной точки	Средняя квадратическая погрешность положения характерной точки (Mt), м	Описание обозначения точки на местности (при наличии)
	X	Y			
1	2	3	4	5	6
1	520944.50	3238292.11	Метод спутниковых геодезических измерений (определений)	0,1	-
2	520950.58	3238293.29	Метод спутниковых геодезических измерений (определений)	0,1	-
3	520949.49	3238299.00	Метод спутниковых геодезических измерений (определений)	0,1	-
4	520943.33	3238298.01	Метод спутниковых геодезических измерений (определений)	0,1	-
1	520944.50	3238292.11	Метод спутниковых геодезических измерений (определений)	0,1	-
3. Сведения о характерных точках части (частей) границы объекта					
Обозначение характерных точек границ	Координаты, м		Метод определения координат характерной точки	Средняя квадратическая погрешность положения характерной точки (Mt), м	Описание обозначения точки на местности (при наличии)
	X	Y			
1	2	3	4	5	6
Часть 1					
-	-	-	-	-	-

Раздел 3

Сведения о местоположении измененных (уточненных) границ объекта							
1. Система координат							
2. Сведения о характерных точках границ объекта							
Обозначение характерных точек границ	Существующие координаты, м		Измененные (уточненные) координаты, м		Метод определения координат характерной точки	Средняя квадратическая погрешность положения характерной точки (Mt), м	Описание обозначения точки на местности (при наличии)
	X	Y	X	Y			
1	2	3	4	5	6	7	8
-	-	-	-	-	-	-	-
3. Сведения о характерных точках части (частей) границы объекта							
Часть 1							
-	-	-	-	-	-	-	-

План границ территории объекта культурного наследия «Памятник-бюст И.В. Бабушкину»



Масштаб 1 : 500

Используемые условные знаки и обозначения:



- Граница территории объекта
- Характерная точка границы территории объекта
- Обозначение характерной точки границы территории объекта