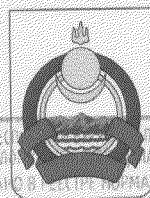


Администрация
Главы Республики Бурятия и
Правительства Республики Бурятия



Буряад Уласай Толгойлогшын
ба Буряад Уласай
Засагай газарай Захиргаан

П Р И К А З

ЗАХИРАЛТА

от 20.04 2020 г. № 140
г. Улан-Удэ

**Об утверждении графического описания местоположения границ
защитных зон объектов культурного наследия регионального значения,
расположенных в Северо-Байкальском районе Республики Бурятия**

В соответствии со статьями 20.2, 34.1, 63 Федерального закона от 25.06.2002 № 73-ФЗ «Об объектах культурного наследия (памятниках истории и культуры) народов Российской Федерации», в целях обеспечения сохранности объектов культурного наследия **п р и к а з ы в а ю:**

1. Утвердить графическое описание местоположения границ защитных зон объектов культурного наследия регионального значения, расположенных в Северо-Байкальском районе Республики Бурятия, согласно приложению к настоящему приказу.

2. В границах защитных зон объектов культурного наследия регионального значения, расположенных в Северо-Байкальском районе Республики Бурятия, запрещаются строительство объектов капитального строительства и их реконструкция, связанная с изменением их параметров (высоты, количества этажей, площади), за исключением строительства и реконструкции линейных объектов.

3. Возмещение убытков, причиненных в связи с установлением защитных зон объектов культурного наследия регионального значения, расположенных в Северо-Байкальском районе Республики Бурятия, осуществляется Администрацией Главы Республики Бурятия и Правительства Республики Бурятия в порядке и сроки, предусмотренные статьей 57.1 Земельного кодекса Российской Федерации.

4. Настоящий приказ вступает в силу со дня его официального опубликования.

**Заместитель Председателя Правительства
Республики Бурятия - Руководитель
Администрации Главы Республики Бурятия
и Правительства Республики Бурятия**

Б.Д. Цыренов

Утверждено приказом
Администрации Главы Республики
Бурятия и Правительства Республики Бурятия
от «10» 04 2020 г. № 1408

Графическое описание местоположения границ защитных зон объектов культурного наследия регионального значения, расположенных в Северо-Байкальском районе Республики Бурятия

Описание местоположения границ

1. Защитная зона объекта культурного наследия регионального значения «Братская могила советских работников, казненных бандой Дуганова в конце 1921 г.», расположенного по адресу: Республика Бурятия, Северо-Байкальский район, с. Душкачан, рядом с автомобильной дорогой Северо-Байкальск – Новый Уоян

Раздел 1

Сведения об объекте		
№ п/п	Характеристики объекта	Описание характеристик
1	2	3
1	Местоположение объекта	Республика Бурятия, Северо-Байкальский район, с. Душкачан, рядом с автодорогой сообщением Северо-Байкальск – Новый Уоян.
2	Площадь объекта \pm величина погрешности определения площади ($P \pm \Delta P$)	—
3	Иные характеристики объекта	Границы защитной зоны проходят на расстоянии 100 м от границы территории памятника

Раздел 2

Сведения о местоположении границ объекта					
1. Система координат МСК-03, ЗОНА 5					
2. Сведения о характерных точках границ объекта					
Обозначение характерных точек границ	Координаты, м		Метод определения координат характерной точки	Средняя квадрати- ческая погрешность положения характер- ной точки (Mt), м	Описание обоз- начения точки на местности (при наличии)
	X	Y			
1	2	3	4	5	6
1	983125.74	5101936.28	Метод спутнико-вых геодезиче-ских измерений (определений)	0,1	—
2	983133.22	5101929.65	Метод спутнико-вых геодезиче-ских измерений (определений)	0,1	—
3	983150.76	5101917.20	Метод спутнико-вых геодезиче-ских измерений (определений)	0,1	—
4	983170.56	5101908.80	Метод спутнико-вых геодезиче-ских измерений (определений)	0,1	—
5	983191.69	5101904.81	Метод спутнико-вых геодезиче-ских измерений (определений)	0,1	—
6	983213.19	5101905.44	Метод спутнико-вых геодезиче-ских измерений (определений)	0,1	—
7	983234.05	5101910.66	Метод спутнико-вых геодезиче-ских измерений (определений)	0,1	—
8	983253.32	5101920.21	Метод спутнико-вых геодезиче-ских измерений (определений)	0,1	—
9	983270.10	5101933.66	Метод спутнико-вых геодезиче-ских измерений (определений)	0,1	—
10	983283.62	5101950.39	Метод спутнико-вых геодезиче-ских измерений (определений)	0,1	—
11	983289.55	5101959.59	Метод спутнико-вых геодезиче-ских измерений (определений)	0,1	—

			измерений (определений)		
13	983304.45	5101999.50	Метод спутнико-вых геодезиче-ских измерений (определений)	0,1	—
14	983305.21	5102020.92	Метод спутнико-вых геодезиче-ских измерений (определений)	0,1	—
15	983301.38	5102042.00	Метод спутнико-вых геодезиче-ских измерений (определений)	0,1	—
16	983293.15	5102061.78	Метод спутнико-вых геодезиче-ских измерений (определений)	0,1	—
17	983280.90	5102079.36	Метод спутнико-вых геодезиче-ских измерений (определений)	0,1	—
18	983265.18	5102093.92	Метод спутнико-вых геодезиче-ских измерений (определений)	0,1	—
19	983246.72	5102104.80	Метод спутнико-вых геодезиче-ских измерений (определений)	0,1	—
20	983237.59	5102108.99	Метод спутнико-вых геодезиче-ских измерений (определений)	0,1	—
21	983220.63	5102114.91	Метод спутнико-вых геодезиче-ских измерений (определений)	0,1	—
22	983202.89	5102117.71	Метод спутнико-вых геодезиче-ских измерений (определений)	0,1	—
23	983184.93	5102117.28	Метод спутнико-вых геодезиче-ских измерений (определений)	0,1	—
24	983167.33	5102113.65	Метод спутнико-вых геодезиче-ских измерений (определений)	0,1	—
25	983150.67	5102106.92	Метод спутнико-вых геодезиче-ских измерений (определений)	0,1	—
26	983135.49	5102097.33	Метод спутнико-вых геодезиче-ских измерений (определений)	0,1	—
27	983122.26	5102085.17	Метод спутнико-вых геодезиче-ских измерений (определений)	0,1	—
28	983111.42	5102070.84	Метод спутнико-вых геодезиче-ских измерений (определений)	0,1	—
29	983107.19	5102064.05	Метод спутнико-вых геодезиче-ских измерений (определений)	0,1	—
30	983099.26	5102048.43	Метод спутнико-вых геодезиче-ских измерений (определений)	0,1	—
31	983094.17	5102031.66	Метод спутнико-вых геодезиче-ских измерений (определений)	0,1	—
32	983092.09	5102014.27	Метод спутнико-вых геодезиче-ских измерений (определений)	0,1	—
33	983093.08	5101996.77	Метод спутнико-вых геодезиче-ских измерений (определений)	0,1	—
34	983097.11	5101979.72	Метод спутнико-вых геодезиче-ских измерений (определений)	0,1	—
35	983104.05	5101963.63	Метод спутнико-вых геодезиче-ских измерений (определений)	0,1	—
36	983113.69	5101949.00	Метод спутнико-вых геодезиче-ских измерений (определений)	0,1	—
1	983125.74	5101936.28	Метод спутнико-вых геодезиче-ских измерений (определений)	0,1	—

3. Сведения о характерных точках части (частей) границы объекта

Обозначение характерных точек границ	Координаты, м		Метод определения координат характерной точки	Средняя квадратич- еская погрешность положения характер- ной точки (Mt), м	Описание обоз- начения точки на местности (при наличии)
	X	Y			
1	2	3	4	5	6
Часть 1					
-	-	-	-	-	-

Раздел 3

Сведения о местоположении измененных (уточненных) границ объекта

1. Система координат

2. Сведения о характерных точках границ объекта

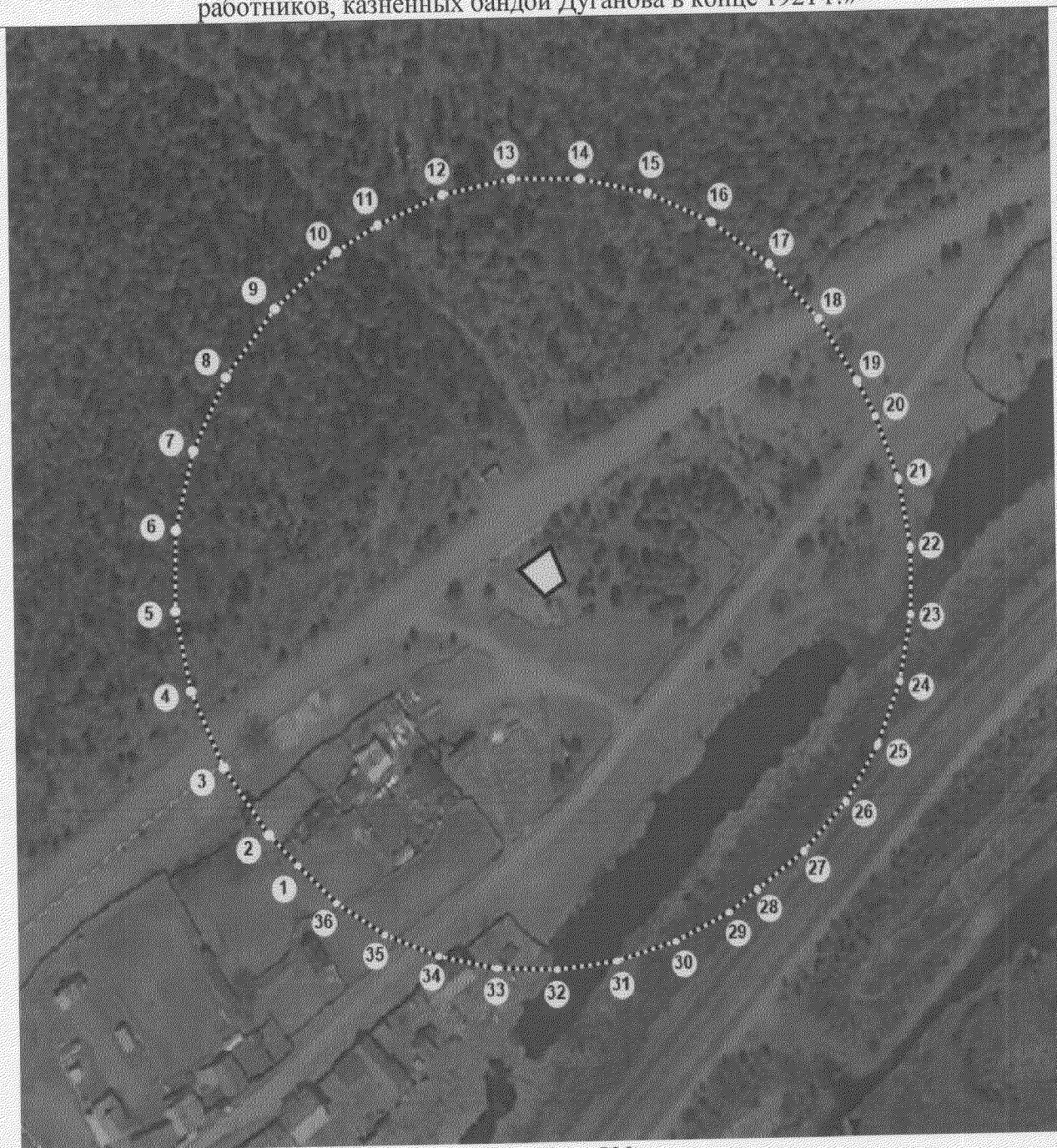
Обозначение характерных точек границ	Существующие координаты, м		Измененные (уточнен- ные) координаты, м		Метод опреде- ления координат характерной точки	Средняя квадратическая погрешность положения характерной точки (Mt), м	Описание обозначения точки на местности (при наличии)
	X	Y	X	Y			
-	-	-	-	-	-	-	-

3. Сведения о характерных точках части (частей) границы объекта

Часть 1




Раздел 4

План границ защитной зоны объекта культурного наследия «Братская могила советских работников, казненных бандой Дуганова в конце 1921 г.»



Масштаб 1 : 500

Используемые условные знаки и обозначения:

-  – Граница территории объекта
-  – Характерная точка границы территории объекта
-  – Обозначение характерной точки границы территории объекта

2. Защитная зона объекта культурного наследия регионального значения «Братская могила 17-ти советских работников, казненных бандой Дуганова в конце 1921 г.», расположенного по адресу: Республика Бурятия, Северо-Байкальский район, п. Нижнеангарск, ул. Победы

Раздел 1

Раздел I		
Сведения об объекте		
№ п/п	Характеристики объекта	Описание характеристик
1	2	3
1	Местоположение объекта	Республика Бурятия, Северо-Байкальский район, п. Нижнеангарск, ул. Победы
2	Площадь объекта ± величина погрешности определения площади ($P \pm \Delta P$)	—
3	Иные характеристики объекта	Границы защитной зоны проходят на расстоянии 100 м от границы территории памятника

Раздел 2

Сведения о местоположении границ объекта					
1. Система координат МСК-03, ЗОНА 5					
2. Сведения о характерных точках границ объекта					
Обозначение характерных точек границ	Координаты, м		Метод определения координат характерной точки	Средняя квадрати- ческая погрешность положения характер- ной точки (Mt), м	Описание обоз- начения точки на местности (при наличии)
	X	Y			
1	2	3	4	5	6
1	975224.15	5095148.79	Метод спутнико-вых геодезиче-ских измерений (определений)	0,1	—
2	975238.30	5095138.51	Метод спутнико-вых геодезиче-ских измерений (определений)	0,1	—
3	975255.34	5095128.54	Метод спутнико-вых геодезиче-ских измерений (определений)	0,1	—
4	975274.01	5095122.11	Метод спутнико-вых геодезиче-ских измерений (определений)	0,1	—
5	975293.57	5095119.47	Метод спутнико-вых геодезиче-ских измерений (определений)	0,1	—
6	975313.27	5095120.73	Метод спутнико-вых геодезиче-ских измерений (определений)	0,1	—
7	975332.34	5095125.83	Метод спутнико-вых геодезиче-ских измерений (определений)	0,1	—
8	975350.04	5095134.58	Метод спутнико-вых геодезиче-ских измерений (определений)	0,1	—
9	975365.67	5095146.64	Метод спутнико-вых геодезиче-ских измерений (определений)	0,1	—
10	975378.63	5095161.53	Метод спутнико-вых геодезиче-ских измерений (определений)	0,1	—
11	975389.46	5095176.79	Метод спутнико-вых геодезиче-ских измерений (определений)	0,1	—
12	975399.07	5095193.55	Метод спутнико-вых геодезиче-ских измерений (определений)	0,1	—
13	975405.27	5095211.85	Метод спутнико-вых геодезиче-ских измерений (определений)	0,1	—
14	975407.84	5095230.99	Метод спутнико-вых геодезиче-ских измерений (определений)	0,1	—
15	975406.69	5095250.27	Метод спутнико-вых геодезиче-ских измерений (определений)	0,1	—
16	975401.84	5095268.97	Метод спутнико-вых геодезиче-ских измерений (определений)	0,1	—
17	975393.50	5095286.39	Метод спутнико-вых геодезиче-ских измерений (определений)	0,1	—
18	975381.96	5095301.88	Метод спутнико-вых геодезиче-ских измерений (определений)	0,1	—
19	975367.65	5095314.86	Метод спутнико-вых геодезиче-ских измерений (определений)	0,1	—
20	975353.65	5095325.29	Метод спутнико-вых геодезиче-ских измерений (определений)	0,1	—
21	975336.62	5095335.52	Метод спутнико-вых геодезиче-ских измерений (определений)	0,1	—

			измерений (определений)		
23	975298.24	5095345.01	Метод спутнико-вых геодезиче-ских измерений (определений)	0,1	—
24	975278.40	5095343.89	Метод спутнико-вых геодезиче-ских измерений (определений)	0,1	—
25	975259.18	5095338.87	Метод спутнико-вых геодезиче-ских измерений (определений)	0,1	—
26	975241.33	5095330.16	Метод спутнико-вых геодезиче-ских измерений (определений)	0,1	—
27	975225.55	5095318.08	Метод спутнико-вых геодезиче-ских измерений (определений)	0,1	—
28	975212.47	5095303.13	Метод спутнико-вых геодезиче-ских измерений (определений)	0,1	—
29	975201.49	5095287.72	Метод спутнико-вых геодезиче-ских измерений (определений)	0,1	—
30	975191.78	5095270.82	Метод спутнико-вых геодезиче-ских измерений (определений)	0,1	—
31	975185.53	5095252.36	Метод спутнико-вых геодезиче-ских измерений (определений)	0,1	—
32	975182.99	5095233.04	Метод спутнико-вых геодезиче-ских измерений (определений)	0,1	—
33	975184.23	5095213.59	Метод спутнико-вых геодезиче-ских измерений (определений)	0,1	—
34	975189.23	5095194.75	Метод спутнико-вых геодезиче-ских измерений (определений)	0,1	—
35	975197.79	5095177.24	Метод спутнико-вых геодезиче-ских измерений (определений)	0,1	—
36	975209.58	5095161.72	Метод спутнико-вых геодезиче-ских измерений (определений)	0,1	—
1	975224.15	5095148.79	Метод спутнико-вых геодезиче-ских измерений (определений)	0,1	—
3. Сведения о характерных точках части (частей) границы объекта					
Обозначение характерных точек границ	Координаты, м		Метод определения координат характерной точки	Средняя квадрати- ческая погрешность положения характер- ной точки (Mt), м	Описание обоз- начения точки на местности (при наличии)
	X	Y			
1	2	3	4	5	6
Часть I					
-	-	-	-	-	-

Раздел 3

Сведения о местоположении измененных (уточненных) границ объекта						
1. Система координат						
2. Сведения о характерных точках границ объекта						
Обозначение характерных точек границ	Существующие координаты, м		Измененные (уточнен- ные) координаты, м		Метод опреде- ления координат характерной точки	Средняя квадратическая погрешность положения характерной точки (Mt), м
	X	Y	X	Y		
-	-	-	-	-	-	-
3. Сведения о характерных точках части (частей) границы объекта						
Часть I						
-	-	-	-	-	-	-




Раздел 4

План границ защитной зоны объекта культурного наследия «Братская могила 17-ти советских работников, казненных бандой Дуганова в конце 1921 г.»



Масштаб 1 : 500

Используемые условные знаки и обозначения:

-  – Граница территории объекта
-  – Характерная точка границы территории объекта
-  – Обозначение характерной точки границы территории объекта