



БОЙОРОК

« 21 » февраль 20 25й.

№ 137

ПРИКАЗ

« 21 » февраля 20 25г.

Өфө к.

г. Уфа

О включении выявленного объекта культурного наследия «5-этажный жилой дом со встроенным административным этажом», 1955 г., расположенного по адресу: Республика Башкортостан, г. Уфа, ул. Мустая Карима, д. 45 в единый государственный реестр объектов культурного наследия (памятников истории и культуры) народов Российской Федерации в качестве объекта культурного наследия регионального значения, утверждении его предмета охраны, границ и режима использования территории

В соответствии со статьями 9.2, 18 Федерального закона от 25 июня 2002 года № 73-ФЗ «Об объектах культурного наследия (памятниках истории и культуры) народов Российской Федерации», статьями 4, 12.1 Закона Республики Башкортостан от 7 ноября 2005 года № 224-з «Об объектах культурного наследия (памятниках истории и культуры) народов Республики Башкортостан», пунктами 9.5, 9.7, 9.8 Положения об Управлении по государственной охране объектов культурного наследия Республики Башкортостан, утвержденного постановлением Правительства Республики Башкортостан от 16 января 2017 года № 4, п р и к а з ы в а ю:

1. Включить выявленный объект культурного наследия «5-этажный жилой дом со встроенным административным этажом», 1955 г., расположенного по адресу: Республика Башкортостан, г. Уфа, ул. Мустая Карима, д. 45 в единый государственный реестр объектов культурного наследия (памятников истории и культуры) народов Российской Федерации в качестве объекта культурного наследия регионального значения под наименованием «5-этажный жилой дом со встроенным административным этажом», памятник, 1955 г., расположенного по адресу: Республика Башкортостан, г. Уфа, ул. Мустая Карима, д. 45 (далее – Объект).

2. Утвердить:

границы территории Объекта согласно приложению № 1 к настоящему приказу;
режим использования территории Объекта согласно приложению № 2 к настоящему приказу;

предмет охраны Объекта согласно приложению № 3 к настоящему приказу.

3. Исключить из Перечня выявленных объектов культурного наследия, расположенных на территории Республики Башкортостан, утвержденного приказом

Управления по государственной охране объектов культурного наследия Республики Башкортостан от 7 апреля 2017 года № 20, пункт 318 раздела № 47 части I.

4. Отделу архитектурного и исторического наследия Управления по государственной охране объектов культурного наследия Республики Башкортостан направить настоящий приказ в Государственный комитет Республики Башкортостан по делам юстиции для государственной регистрации в установленном законодательством порядке.

5. Контроль за исполнением настоящего приказа оставляю за собой.

Начальник управления



С.Н.Кулбахтин

Государственный комитет
Республики Башкортостан
по делам юстиции

ЗАРЕГИСТРИРОВАНО

« 10 » 03 20 25 г.

Регистрационный № 24114

Приложение № 1
к приказу Управления
по государственной охране
объектов культурного наследия
Республики Башкортостан
от 21 февраля 2025 года № 137

**Границы территории объекта культурного наследия регионального значения
«5-этажный жилой дом со встроенным административным этажом», памятник,
1955 г., расположенного по адресу: Республика Башкортостан, г. Уфа,
ул. Мустая Карима, д. 45**

Текстовое описание границ территории объекта культурного наследия (далее – ТОКН) регионального значения «5-этажный жилой дом со встроенным административным этажом», памятник, 1955 г., расположенного по адресу: Республика Башкортостан, г. Уфа, ул. Мустая Карима, д. 45 (далее – Объект).

Описание местоположения границ территории Объекта

№ п/п	Характеристики ТОКН	Описание характеристик
1	Местоположение ТОКН	Республика Башкортостан, г. Уфа, ул. Мустая Карима, д. 45
2	Площадь ТОКН +/- величина погрешности определения площади (Р +/- дельта Р)	1 019 кв.м
3	Иные характеристики ТОКН	территория, непосредственно занятая объектом культурного наследия и (или) связанная с ним исторически и функционально, являющаяся его неотъемлемой частью и устанавливаемая в соответствии с требованиями действующего законодательства

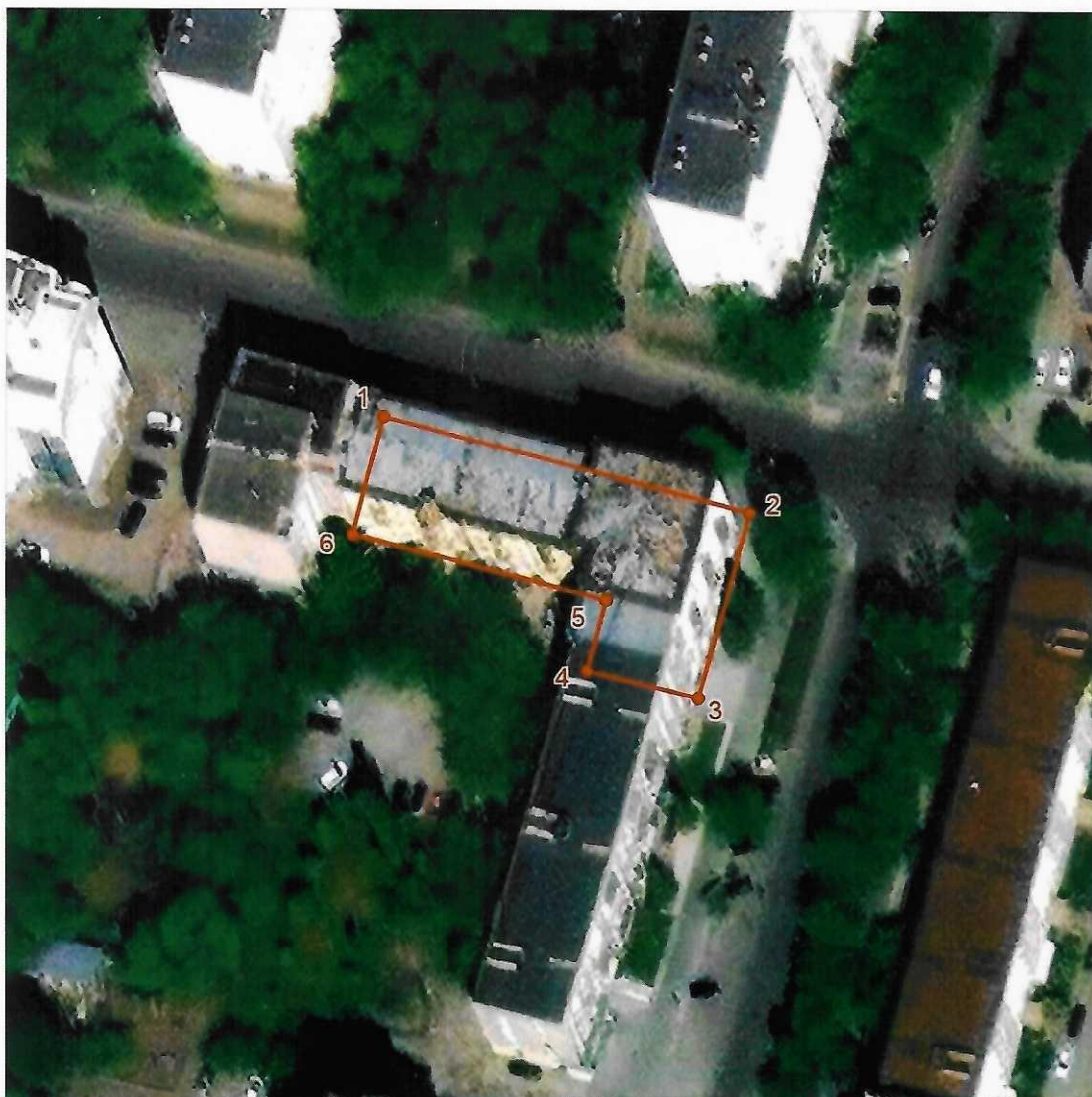
Таблица описания границ территории Объекта

ТОКН		
Прохождение границы		Описание границы
от точки	до точки	
1	2	52,04 метра на восток-юго-восток
2	3	26,21 метра на юг-юго-запад
3	4	15,82 метра на запад-северо-запад
4	5	9,99 метра на север-северо-восток
5	6	35,91 метра на запад-северо-запад
6	1	16,84 метра на север-северо-восток

Перечень координат поворотных (характерных) точек границ территории Объекта

Сведения о местоположении границ ТОКН					
Система координат МСК-02, зона 1					
Сведения о характерных точках границ ТОКН					
Обозначение (номер) характерной точки	Координаты, м		Метод определения координат характерной точки	Средняя квадратичная погрешность положения характерной точки (Mt), м	Описание обозначения точки на местности (при наличии)
	X	Y			
1	658661,93	1358937,04	Картометрический	0,1	-
2	658648,58	1358987,34		0,1	-
3	658623,34	1358980,29		0,1	-
4	658627,11	1358964,93		0,1	-
5	658636,75	1358967,57		0,1	-
6	658645,64	1358932,78		0,1	-
1	658661,93	1358937,04		0,1	-

План границ территории Объекта (1:1000)



Используемые условные знаки и обозначения:

- — территория Объекта
- 1 — характерные поворотные точки

Приложение № 2
к приказу Управления
по государственной охране
объектов культурного наследия
Республики Башкортостан
от 21 февраля 2025 года № 137

**Режим использования территории объекта культурного наследия
регионального значения «5-этажный жилой дом со встроенным
административным этажом», памятник, 1955 г., расположенного по адресу:
Республика Башкортостан, г. Уфа, ул. Мустая Карима, д. 45 (далее – Объект)**

Режим использования территории Объекта установлен в соответствии с требованиями к осуществлению деятельности в границах территории Объекта, определенными статьей 5.1 Федерального закона от 25 июня 2002 года № 73-ФЗ «Об объектах культурного наследия (памятниках истории и культуры) народов Российской Федерации».

Приложение № 3
к приказу Управления
по государственной охране
объектов культурного наследия
Республики Башкортостан
от 21 февраля 2025 года № 137

**Предмет охраны объекта культурного наследия регионального значения
«5-этажный жилой дом со встроенным административным этажом», памятник,
1955 г., расположенного по адресу: Республика Башкортостан, г. Уфа,
ул. Мустая Карима, д. 45**

Предметом охраны объекта культурного наследия регионального значения «5-этажный жилой дом со встроенным административным этажом», памятник, 1955 г., расположенного по адресу: Республика Башкортостан, г. Уфа, ул. Мустая Карима, д. 45 (далее – Объект), является:

1. Градостроительные характеристики Объекта.

1.1. Месторасположение Объекта: существующее месторасположение здания по линии исторической застройки улицы Мустая Карима на пересечении с ул. Достоевского. Адрес: Республика Башкортостан, г. Уфа, ул. Мустая Карима, д. 45. здание ориентировано своими главными Восточным и Северным фасадами на ул. Мустая Карима и Достоевского.

1.2. Композиционное решение крыши Объекта: крыша вальмовая поворотная многоскатная.

1.3. Габариты Объекта: в плане по внешнему контуру наружных стен многоквартирного жилого дом.

2. Архитектурные и конструктивные характеристики Объекта.

2.1. Объемно-пространственное решение Объекта: Г-образного в плане здания переменной этажности с протяженным четырехэтажным объемом, развитым вдоль ул. Достоевского и угловой пятиэтажной частью, ориентированной на ул. Мустая Карима (не включая примыкающие с запада и юга поздние строения), с подвалом под всем объемом, под вальмовой многоскатной крышей.

2.2. Объемно-планировочное решение Объекта: этажность – переменная – 4 и 5 этажей (четырёхэтажным объемом, развитым вдоль ул. Достоевского и угловой пятиэтажной частью, ориентированной на ул. Мустая Карима) с подвальным этажом и чердачным пространством. Сложное Г-образное формообразование объемно - планировочного решения.

2.3. Виды отделки фасадной поверхности Объекта: кладка из глиняного кирпича. Оштукатурен по кирпичу. Характер отделки первого и второго этажей - штукатурные рустованные с отделкой «под шубу» плоскости с ложными перемычками порталов

первого этажа: клинчатой и лучковой. Выше второго этажа – гладкая штукатурная поверхность. Окрашен.

3. Композиция и архитектурно-художественное решение восточного и северного (главных) фасадов Объекта.

3.1. Симметричное решение восточного и северного фасадов, решенное в пять световых осей проемов (не включая габариты широкого дверного проема со стороны северного фасада).

3.2. Дополнение нечетных осей проемов в уровне третьего и четвертого этажей балконами.

4. Композиция и архитектурно-художественное решение северного (главного) фасада Объекта.

4.1. Композиция, решенная в десять световых осей проемов (не включая один поздний дверной проем).

4.2. Профилированные подоконные карнизы оконных проемов.

4.3. Порталы оконных проемов первого этажа: прямоугольного и лучкового очертания.

4.4. Тянутый ступенчатый профилированный межэтажный карниз между вторым и третьим этажами.

4.5. Тянутый ступенчатый подоконный карниз третьего этажа.

4.6. Лучковые порталы оконных проемов первого этажа: на северном фасаде четырехэтажного объема под балконами; на северном фасаде пятиэтажного объема; по центральной оси восточного фасада.

4.7. Композиционное решение балконов в уровне третьего и четвертого этажей: на северном фасаде четырехэтажного объема с металлическим парапетным ограждением площадок (не включая позднее разнохарактерное остекление); пятиэтажный угловой объем: с металлическим парапетным ограждением площадок, оформлением балконных дверных проемов профилированными порталами (не включая позднее разнохарактерное остекление).

4.8. Сандрики над балконами четвертого этажа пятиэтажного объема.

5. Форма оконных и балконных проемов Объекта.

5.1. Прямоугольная форма оконных проемов.

5.2. Прямоугольная форма балконных проемов.

6. Месторасположение, пропорции и размеры декоративных элементов Объекта.

6.1. Выступающий цоколь с цокольным карнизом.

6.2. Ступенчатый профилированный межэтажный карниз между вторым и третьим этажами.

6.3. Ступенчатый тянутый подоконный карниз третьего этажа.

6.4. Антаблемент (лаконичный профилированный архитрав, фриз без декора, массивный венчающий карниз с прифигировкой).

6.5. Приямки со стороны восточного фасада.

6.6. Профилированные подоконные карнизы окон.

6.7. Композиционное решение балконов в уровне третьего и четвертого этажей: на северном фасаде четырехэтажного объема с металлическим парапетным ограждением площадок (не включая позднее разнохарактерное остекление); пятиэтажный угловой объем: с металлическим парапетным ограждением площадок, оформлением балконных дверных проемов профилированными порталами (не включая позднее разнохарактерное остекление).

Предмет охраны объекта культурного наследия (памятника истории и культуры) регионального значения «5-этажный жилой дом со встроенным административным этажом», памятник, 1955 г., расположенного по адресу: Республика Башкортостан, г. Уфа, ул. Мустая Карима, д. 45


№ п/п	Описание предмета охраны	Изображение
1. Градостроительные характеристики Объекта.		
1.1.	Месторасположение Объекта: существующее месторасположение здания по линии исторической застройки улицы Мустая Карима на пересечении с ул. Достоевского. Адрес: Республика Башкортостан, г. Уфа, ул. Мустая Карима, д. 45. здание ориентировано своими главными Восточным и Северным фасадами на ул. Мустая Карима и Достоевского.	 
1.2.	Композиционное решение крыши Объекта: крыша вальмовая поворотная многоскатная.	
1.3.	Габариты Объекта: в плане по внешнему контуру наружных стен многоквартирного жилого дом.	



Фото: 2023 год.

№ п/п	Описание предмета охраны	Изображение
2. Архитектурные и конструктивные характеристики Объекта.		
2.1.	Объемно-пространственное решение Объекта: Г-образного в плане здания переменной этажности с протяженным четырехэтажным объемом, развитым вдоль ул. Достоевского и угловой пятиэтажной частью, ориентированной на ул. Мустая Карима (не включая примыкающие с запада и юга поздние строения), с подвалом под всем объемом, под вальмовой многоскатной крышей.	
2.2.	Объемно-планировочное решение Объекта: этажность – переменная – 4 и 5 этажей (четырёхэтажным объемом, развитым вдоль ул. Достоевского и угловой пятиэтажной частью, ориентированной на ул. Мустая Карима) с подвальным этажом и чердачным пространством. Сложное Г-образное формообразование объемно - планировочного решения.	

Фото: 2023 год.

№ п/п	Описание предмета охраны	Изображение
2.3.	<p>Виды отделки фасадной поверхности Объекта: кладка из глиняного кирпича. Оштукатурен по кирпичу. Характер отделки первого и второго этажей - штукатурные рустованные с отделкой «под шубу» плоскости с ложными перемычками порталов первого этажа: клинчатой и лучковой. Выше второго этажа — гладкая штукатурная поверхность. Окрашен.</p>	 <p>Фото: 2023 год</p>

№ п/п	Описание предмета охраны	Изображение
		<div data-bbox="1025 293 1447 858"></div> <div data-bbox="1462 360 1973 743"></div> <div data-bbox="1189 906 1839 1394"></div> <div data-bbox="1742 1406 1957 1439">Фото: 2023 год</div>

№ п/п	Описание предмета охраны	Изображение
<p>3.</p> <p>3.1.</p> <p>3.2.</p>	<p>Композиция и архитектурно-художественное решение восточного и северного (главных) фасадов Объекта.</p> <p>Симметричное решение восточного и северного фасадов, решенное в пять световых осей проемов (не включая габариты широкого дверного проема со стороны северного фасада).</p> <p>Дополнение нечетных осей проемов в уровне третьего и четвертого этажей балконами.</p>	<div data-bbox="994 320 1509 815">  </div> <div data-bbox="994 884 1509 1378">  </div> <div data-bbox="1563 536 1975 1082">  </div> <div data-bbox="1749 1374 1957 1406"> <p>Фото: 2023 год</p> </div>

№ п/п	Описание предмета охраны	Изображение
<p>4.</p> <p>4.1.</p> <p>4.2.</p>	<p>Композиция и архитектурно-художественное решение северного (главного) фасада Объекта.</p> <p>Композиция, решенная в десять световых осей проемов (не включая один поздний дверной проем).</p> <p>Профилированные подоконные карнизы оконных проемов.</p>	 <p>Фото: 2023 год</p>

№ п/п	Описание предмета охраны	Изображение
4.3.	Порталы оконных проемов первого этажа: прямоугольного и лучкового очертания.	  

Фото: 2023 год

№ п/п	Описание предмета охраны	Изображение
4.4.	Тянутый профилированный карниз между вторым и третьим этажами.	
4.5.	Тянутый ступенчатый подоконный карниз третьего этажа.	
4.6.	Лучковые порталы оконных проемов первого этажа: на северном фасаде четырехэтажного объема под балконами; на северном фасаде пятиэтажного объема; по центральной оси восточного фасада.	
		

Фото: 2023 год


Фото: 2023 год

№ п/п	Описание предмета охраны	Изображение
<p>4.7.</p> <p>4.8.</p>	<p>Композиционное решение балконов в уровне третьего и четвертого этажей: на северном фасаде четырехэтажного объема с металлическим парапетным ограждением площадок (не включая позднее разнохарактерное остекление); пятиэтажный угловой объем: с металлическим парапетным ограждением площадок, оформлением балконных дверных проемов профилированными порталами (не включая позднее разнохарактерное остекление).</p> <p>Сандрики над балконами четвертого этажа пятиэтажного объема.</p>	<div data-bbox="1010 331 1469 951">  </div> <div data-bbox="1509 331 1973 951">  </div> <div data-bbox="1733 1449 1939 1485"> <p>Фото: 2023 год</p> </div>

№ п/п	Описание предмета охраны	Изображение
<p>5.</p> <p>5.1.</p> <p>5.2.</p>	<p>Форма оконных и балконных проемов Объекта.</p> <p>Прямоугольная форма оконных проемов.</p> <p>Прямоугольная форма балконных проемов.</p>	 <p>Фото: 2023 год</p>

№ п/п	Описание предмета охраны	Изображение
<p>6.</p> <p>6.1.</p> <p>6.2.</p> <p>6.3.</p>	<p>Месторасположение, пропорции и размеры декоративных элементов Объекта.</p> <p>Выступающий цоколь с цокольным карнизом.</p> <p>Ступенчатый профилированный межэтажный карниз между вторым и третьим этажами.</p> <p>Ступенчатый тянутый подоконный карниз третьего этажа.</p>	 <p>Фото: 2023 год</p>

№ п/п	Описание предмета охраны	Изображение
6.4. 6.5. 6.6.	<p>Антаблемент (лаконичный профилированный архитрав, фриз без декора, массивный венчающий карниз с прифилеровкой).</p> <p>Прямки со стороны восточного фасада.</p> <p>Профилированные подоконные карнизы окон.</p>	 <p>Фото: 2023 год</p>

№ п/п	Описание предмета охраны	Изображение
6.7.	<p>Композиционное решение балконов в уровне третьего и четвертого этажей: на северном фасаде четырехэтажного объема с металлическим парапетным ограждением площадок (не включая позднее разнохарактерное остекление); пятиэтажный угловой объем: с металлическим парапетным ограждением площадок, оформлением балконных дверных проемов профилированными порталами (не включая позднее разнохарактерное остекление).</p>	 <p>Фото: 2023 год</p>