

**КОМИТЕТ
РЕСПУБЛИКИ АДЫГЕЯ ПО
АРХИТЕКТУРЕ
И ГРАДОСТРОИТЕЛЬСТВУ**
Краснооктябрьская ул., д. 12,
г. Майкоп, 385000
тел./факс (8772) 52-47-12
e-mail: komarch@adygheya.gov.ru



**АДЫГЭ РЕСПУБЛИКЭМ
АРХИТЕКТУРЭМРЭ
КЪЭЛЭГЪЭПСЫНЫМРЭКІЭ
И КОМИТЕТ**
Краснооктябрьскэм ур., 12,
къ. Мыекъуапэ, 385000
тел./факс (8772) 52-47-12
e-mail: komarch@adygheya.gov.ru

П Р И К А З № 17-ПЗЗУ

«16» октября 2024 года

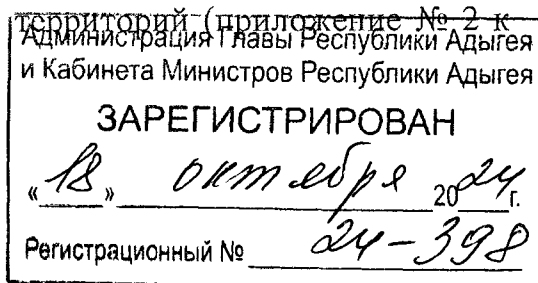
г. Майкоп

**О внесении изменений в Правила землепользования и застройки
муниципального образования «Тахтамукайское сельское поселение
Тахтамукайского муниципального района Республики Адыгея»**

В соответствии со статьей 32, 33 Градостроительного кодекса Российской Федерации, пунктом 2 статьи 2 Закона Республики Адыгея от 4 августа 2021 г. № 490 «О перераспределении отдельных полномочий в области градостроительной деятельности между органами местного самоуправления и органами государственной власти Республики Адыгея», подпунктом 32 пункта 1 раздела III Положения о Комитете Республики Адыгея по архитектуре и градостроительству, утвержденного постановлением Кабинета Министров Республики Адыгея от 4 июня 2007г. № 94, на основании Приказа Комитета Республики Адыгея по архитектуре и градостроительству от 7 июня 2024 года № 4-ГП «О подготовке проектов внесения изменений в генеральный план и правила землепользования и застройки муниципального образования «Тахтамукайское сельское поселение» Тахтамукайского района Республики Адыгея», приказываю:

1. Внести в правила землепользования и застройки муниципального образования «Тахтамукайское сельское поселение» Тахтамукайского района Республики Адыгея, утвержденные Решением Совета народных депутатов муниципального образования «Тахтамукайское сельское поселение» Тахтамукайского района Республики Адыгея от 31.05.2016 № 90 (далее – Правила), следующие изменения:

- 1) в части II Правил:
 - а) изложить в новой редакции карту градостроительного зонирования (приложение № 1 к настоящему приказу);
 - б) дополнить картой градостроительного зонирования с границами зон с особыми условиями использования территорий (приложение № 2 к настоящему приказу);



в) дополнить картой зон приаэродромной территории (приложение № 3 к настоящему приказу

2) в части III статьи 26 Правил:

а) в территориальной зоне ЖЗ 101. «Зона для индивидуального жилищного строительства» пункт 6 раздела «Иные показатели застройки для индивидуальных и блокированных жилых домов» дополнить словами «Поднятие уровня земельного участка путем отсыпки грунта допускается при наличии проекта вертикальной планировки земельного участка, выполненного индивидуальным предпринимателем или юридическим лицом, имеющих выданные саморегулируемой организацией свидетельства о допуске к такому виду работ.»;

б) территориальную зону ЖЗ 102. «Зона малоэтажной многоквартирной жилой застройки» дополнить текстом следующего содержания:

«Иные требования:

Размещение и архитектурный облик культовых объектов, мемориальных комплексов, объектов монументального искусства, многоквартирных домов, объектов производственного и гражданского назначения (проектирование и строительство которых финансируются из республиканского бюджета Республики Адыгея), а также объектов, оказывающих влияние на градостроительную ситуацию в муниципальном образовании «Тахтамукайское сельское поселение Тахтамукайского муниципального района Республики Адыгея», подлежит рассмотрению на заседании Совета по вопросам архитектуры и градостроительства Республики Адыгея.»;

3) в части III статьи 27 Правил территориальные зоны ОДЗ 201. «Зона общественного центра местного значения», ОДЗ 202. «Зона размещения объектов образования», ОДЗ 203. «Зона размещения объектов здравоохранения», ОДЗ 204. «Зона размещения объектов религиозного назначения», ОДЗ 205. «Зона размещения объектов культуры и искусства» дополнить текстом следующего содержания:

«Иные требования:

Размещение и архитектурный облик культовых объектов, мемориальных комплексов, объектов монументального искусства, многоквартирных домов, объектов производственного и гражданского назначения (проектирование и строительство которых финансируются из республиканского бюджета Республики Адыгея), а также объектов, оказывающих влияние на градостроительную ситуацию в муниципальном образовании «Тахтамукайское сельское поселение Тахтамукайского муниципального района Республики Адыгея», подлежит рассмотрению на заседании Совета по вопросам архитектуры и градостроительства Республики Адыгея.»;

4) в части III статьи 28 Правил:

а) в территориальной зоне ПР 701. «Зона производственного и коммунально-складского назначения (IV класса опасности СЗЗ-100 м.)» в таблице 1. «Основные виды и параметры разрешенного использования

земельных участков и объектов капитального строительства» в столбце «Предельные размеры земельных участков и предельные параметры разрешенного строительства» видов разрешенного использования земельного участка «Склады (6.9)» и «Обслуживание автотранспорта (4.9)» слова «минимальная/максимальная площадь земельного участка - 1500/10000 кв.м.» заменить словами «минимальная/максимальная площадь земельного участка - 1500/250000 кв. м.»;

б) в территориальной зоне ПР 701. «Зона производственного и коммунально-складского назначения (IV класса опасности СЗЗ-100 м.)» таблицу 2. «Условно разрешенные виды и параметры разрешенного использования земельных участков и объектов капитального строительства» дополнить строкой следующего содержания:

« «Общественное питание (4.6)»	Размещение объектов капитального строительства в целях устройства мест общественного питания (рестораны, кафе, столовые, закусочные, бары)	предельные (минимальные и (или) максимальные) размеры земельных участков, в том числе их площадь: - минимальная/максимальная площадь земельного участка - 1500/ не устанавливается; минимальные отступы от границ земельных участков в целях определения мест допустимого размещения зданий, строений, сооружений, за пределами которых запрещено строительство зданий, строений, сооружений: - минимальные отступы от границы земельного участка - 3 м; предельное количество этажей или предельная высота зданий, строений, сооружений: - максимальное количество надземных этажей - 3 этажа; максимальный процент застройки в границах земельного участка, определяемый как отношение суммарной площади земельного участка, которая может быть застроена, ко всей площади земельного участка: - максимальный процент застройки в границах земельного участка - 70% Ограничения использования земельных участков и объектов капитального строительства установлены в статье 35;
-----------------------------------	--------------------------------------------------------------------------------------------------------------------------------------------	-----------------------------------------------------------------------------------------------------------------------------------------------------------------------------------------------------------------------------------------------------------------------------------------------------------------------------------------------------------------------------------------------------------------------------------------------------------------------------------------------------------------------------------------------------------------------------------------------------------------------------------------------------------------------------------------------------------------------------------------------------------------------------------------------------------------------------------------------------------------------------------------------------------------------------------------------------------------------------------------------------------

»;

5) в части III статьи 28 Правил:

а) в территориальной зоне ТР 602. «Зона объектов транспортной инфраструктуры» в таблице 1. «Основные виды и параметры разрешенного использования земельных участков и объектов капитального строительства» строки:

« Служебные гаражи (4.9)	Размещение постоянных или временных гаражей, стоянок для хранения автотранспорта, а также для стоянки и хранения транспортных средств общего пользования	предельные (минимальные и (или) максимальные) размеры земельных участков, в том числе их площадь: - минимальная/максимальная площадь земельных участков -100/5000 кв.м. минимальные отступы от границ земельных участков в целях определения мест
-----------------------------	----------------------------------------------------------------------------------------------------------------------------------------------------------	---------------------------------------------------------------------------------------------------------------------------------------------------------------------------------------------------------------------------------------------------------

		допустимого размещения зданий, строений, сооружений, за пределами которых запрещено строительство зданий, строений, сооружений: - минимальные отступы от границ участка - 3 м;
Объекты дорожного сервиса (4.9.1)	Размещение зданий и сооружений дорожного сервиса. Содержание данного вида разрешенного использования включает в себя содержание видов разрешенного использования с кодами 4.9.1.1 - 4.9.1.4	максимальный процент застройки в границах земельного участка, определяемый как отношение суммарной площади земельного участка, которая может быть застроена, ко всей площади земельного участка: - максимальный процент застройки в границах земельного участка - 60%. предельное количество этажей или предельная высота зданий, строений, сооружений: - максимальное количество этажей - не более 2 этажей. Ограничения использования земельных участков и объектов капитального строительства установлены в статье 35

»

заменить строками следующего содержания:

«

Служебные гаражи (4.9)	Размещение постоянных или временных гаражей, стоянок для хранения автотранспорта, а также для стоянки и хранения транспортных средств общего пользования	предельные (минимальные и (или) максимальные) размеры земельных участков, в том числе их площадь: - минимальная/максимальная площадь земельных участков -100/5000 кв.м. минимальные отступы от границ земельных участков в целях определения мест допустимого размещения зданий, строений, сооружений, за пределами которых запрещено строительство зданий, строений, сооружений: - минимальные отступы от границ участка - 3 м;
Объекты дорожного сервиса (4.9.1)	Размещение зданий и сооружений дорожного сервиса. Содержание данного вида разрешенного использования включает в себя содержание видов разрешенного использования с кодами 4.9.1.1 - 4.9.1.4	максимальный процент застройки в границах земельного участка, определяемый как отношение суммарной площади земельного участка, которая может быть застроена, ко всей площади земельного участка: - максимальный процент застройки в границах земельного участка - 60%. предельное количество этажей или предельная высота зданий, строений, сооружений: - максимальное количество этажей - не более 2 этажей. Ограничения использования земельных участков и объектов капитального строительства установлены в статье 35
Заправка транспортных средств (4.9.1.1)	Размещение автозаправочных станций; размещение магазинов сопутствующей торговли, зданий для организации общественного питания в качестве объектов дорожного сервиса	
Обеспечение дорожного отдыха (4.9.1.2)	Размещение зданий для предоставления гостиничных услуг в качестве дорожного сервиса (мотелей), а также размещение магазинов сопутствующей торговли, зданий для организации общественного питания в качестве объектов	

	дорожного сервиса	
Автомобильные мойки (4.9.1.3)	Размещение автомобильных моек, а также размещение магазинов сопутствующей торговли	
Ремонт автомобилей (4.9.1.4)	Размещение мастерских, предназначенных для ремонта и обслуживания автомобилей, и прочих объектов дорожного сервиса, а также размещение магазинов сопутствующей торговли	

»;

б) в территориальной зоне ТР 602. «Зона объектов транспортной инфраструктуры» в таблице 1. «Основные виды и параметры разрешенного использования земельных участков и объектов капитального строительства» исключить строку следующего содержания:

«

Автомобильные мойки (4.9.1.3)	Размещение автомобильных моек, а также размещение магазинов сопутствующей торговли	<p>минимальная/максимальная площадь земельных участков - 600/2000 кв. м; минимальная ширина земельных участков вдоль фронта улицы (проезда) - 10 м; минимальные отступы от границ земельных участков - 3 м; максимальная высота зданий, строений, сооружений от уровня земли - 5 м; максимальный процент застройки в границах земельного участка - 60%;</p> <p>При размещении объектов малого бизнеса, относящихся к V классу опасности, в условиях сложившейся градостроительной ситуации (при невозможности соблюдения размеров ориентировочной санитарно-защитной зоны) необходимо обоснование размещения таких объектов с ориентировочными расчетами ожидаемого загрязнения атмосферного воздуха и физического воздействия на атмосферный воздух (шум, вибрация, электромагнитные излучения).</p> <p>Ограничения использования земельных участков и объектов капитального строительства установлены в статье 35 Правил;</p>
-------------------------------	------------------------------------------------------------------------------------	-----------------------------------------------------------------------------------------------------------------------------------------------------------------------------------------------------------------------------------------------------------------------------------------------------------------------------------------------------------------------------------------------------------------------------------------------------------------------------------------------------------------------------------------------------------------------------------------------------------------------------------------------------------------------------------------------------------------------------------------------------------------------------------------------------------------------------------------------------------------------------------------------------------------------------------------------------

»;

б) в части III статьи 31 Правил:

а) территориальную зону РЗ 401. «Зона парков, скверов, бульваров, озеленения общего пользования» дополнить текстом следующего содержания:

«Иные требования:

Размещение и архитектурный облик культовых объектов, мемориальных комплексов, объектов монументального искусства, многоквартирных домов, объектов производственного и гражданского назначения (проектирование и строительство которых финансируются из республиканского бюджета Республики Адыгея), а также объектов,

оказывающих влияние на градостроительную ситуацию в муниципальном образовании «Тахтамукайское сельское поселение Тахтамукайского муниципального района Республики Адыгея», подлежит рассмотрению на заседании Совета по вопросам архитектуры и градостроительства Республики Адыгея.»;

б) территориальную зону РЗ 402. «Зона размещения спортивных сооружений» дополнить текстом следующего содержания:

«Иные требования:

Размещение и архитектурный облик культовых объектов, мемориальных комплексов, объектов монументального искусства, многоквартирных домов, объектов производственного и гражданского назначения (проектирование и строительство которых финансируются из республиканского бюджета Республики Адыгея), а также объектов, оказывающих влияние на градостроительную ситуацию в муниципальном образовании «Тахтамукайское сельское поселение Тахтамукайского муниципального района Республики Адыгея», подлежит рассмотрению на заседании Совета по вопросам архитектуры и градостроительства Республики Адыгея.»;

в) дополнить текстом следующего содержания:

«РЗ 403. Зона рекреационного назначения.

Зона предназначена для сохранения природного ландшафта, экологически чистой окружающей среды, а также для организации отдыха и досуга населения.

1.1. Основные виды разрешенного использования земельных участков и объектов капитального строительства, предельные (минимальные и (или) максимальные) размеры земельных участков и предельные параметры разрешенного строительства, реконструкции объектов капитального строительства

Виды разрешенного использования земельных участков в соответствии с классификатором видов разрешенного использования	Описание вида разрешенного использования земельного участка	Предельные (минимальные и (или) максимальные) размеры земельных участков и предельные параметры разрешенного строительства, реконструкции объектов капитального строительства
Земельные участки (территории) общего пользования (12.0)	Земельные участки общего пользования. Содержание данного вида разрешенного использования включает в себя содержание видов разрешенного использования с кодами [12.0.1] и [12.0.2]	Регламенты не устанавливаются. Использование земельных участков, на которые действие градостроительных регламентов не распространяется или для которых градостроительные регламенты не устанавливаются, определяется уполномоченными федеральными органами исполнительной власти, уполномоченными органами исполнительной власти субъектов Российской Федерации или уполномоченными органами местного самоуправления в соответствии с федеральными законами.
Улично-дорожная сеть (12.0.1)	Размещение объектов улично-дорожной сети: автомобильных дорог, трамвайных путей и пешеходных тротуаров в границах населенных пунктов, пешеходных переходов, бульваров, площадей, проездов, велодорожек и объектов велотранспортной и	Регламенты не устанавливаются. Использование земельных участков, на которые действие градостроительных регламентов не распространяется или для которых градостроительные регламенты не устанавливаются, определяется

	инженерной инфраструктуры; размещение придорожных стоянок (парковок) транспортных средств в границах городских улиц и дорог, за исключением предусмотренных видами разрешенного использования с кодами 2.7.1, 4.9, 7.2.3, а также некапитальных сооружений, предназначенных для охраны транспортных средств	уполномоченными федеральными органами исполнительной власти, уполномоченными органами исполнительной власти субъектов Российской Федерации или уполномоченными органами местного самоуправления в соответствии с федеральными законами.
Благоустройство территории (12.0.2)	Размещение декоративных, технических, планировочных, конструктивных устройств, элементов озеленения, различных видов оборудования и оформления, малых архитектурных форм, некапитальных нестационарных строений и сооружений, информационных щитов и указателей, применяемых как составные части благоустройства территории, общественных туалетов	Регламенты не устанавливаются. Использование земельных участков, на которые действие градостроительных регламентов не распространяется или для которых градостроительные регламенты не устанавливаются, определяется уполномоченными федеральными органами исполнительной власти, уполномоченными органами исполнительной власти субъектов Российской Федерации или уполномоченными органами местного самоуправления в соответствии с федеральными законами.
Парки культуры и отдыха (3.6.2)	Размещение парков культуры и отдыха	минимальная/максимальная площадь земельных участков - 100 кв. м/не устанавливается; минимальная ширина земельных участков вдоль фронта улицы (проезда) - 10 м; минимальные отступы от границ земельных участков - 3 м; максимальное количество надземных этажей зданий - 3 этажа (включая мансардный этаж); максимальная высота строений, сооружений от уровня земли - 20 м; максимальный процент застройки в границах земельного участка - 80%

1.2. Условно разрешенные виды использования земельных участков и объектов капитального строительства, предельные (минимальные и (или) максимальные) размеры земельных участков и предельные параметры разрешенного строительства, реконструкции объектов капитального строительства

Виды разрешенного использования земельных участков в соответствии с классификатором видов разрешенного использования	Описание вида разрешенного использования земельного участка	Предельные (минимальные и (или) максимальные) размеры земельных участков и предельные параметры разрешенного строительства, реконструкции объектов капитального строительства
Культурное развитие (3.6)	Размещение зданий и сооружений, предназначенных для размещения объектов культуры. Содержание данного вида разрешенного использования включает в себя содержание видов разрешенного использования с кодами 3.6.1 - 3.6.3	минимальная/максимальная площадь земельных участков - 100 кв. м/не устанавливается; минимальная ширина земельных участков вдоль фронта улицы (проезда) - 10 м; минимальные отступы от границ

Объекты культурно-досуговой деятельности (3.6.1)	Размещение зданий, предназначенных для размещения музеев, выставочных залов, художественных галерей, домов культуры, библиотек, кинотеатров и кинозалов, театров, филармоний, концертных залов, планетариев	земельных участков - 3 м; максимальное количество надземных этажей зданий - 3 этажа (включая мансардный этаж); максимальная высота строений, сооружений от уровня земли - 20 м; максимальный процент застройки в границах земельного участка - 80%
Общее пользование водными объектами (11.1)	Использование объектов капитального строительства на земельных участках, примыкающих к водным объектам способами, необходимыми для осуществления общего водопользования (водопользования, осуществляемого гражданами для личных нужд, купание, использование маломерных судов, водных мотоциклов и других технических средств, предназначенных для отдыха на водных объектах, если соответствующие запреты не установлены законодательством);	минимальная/максимальная площадь земельных участков - 100 кв. м/3000 кв. м; минимальная ширина земельных участков вдоль фронта улицы (проезда) - 10 м; минимальные отступы от границ земельных участков - 1 м; максимальная высота строений, сооружений от уровня земли - 10 м; максимальный процент застройки в границах земельного участка - 90%;
Развлечения (4.8)	Размещение объектов капитального строительства, предназначенных для размещения: танцевальных площадок, аттракционов, и игровых площадок;	минимальная/максимальная площадь земельных участков - 100 кв. м/2500 кв. м; минимальная ширина земельных участков вдоль фронта улицы (проезда) - 6 м; минимальные отступы от границ земельных участков - 1 м; максимальная высота строений, сооружений от уровня земли - 10 м; максимальный процент застройки в границах земельного участка - 90%;
Площадки для занятий спортом (5.1.3)	Размещение площадок для занятия спортом и физкультурой на открытом воздухе (физкультурные площадки, беговые дорожки, поля для спортивной игры)	Предельные (минимальные и (или) максимальные) размеры земельных участков, в том числе их площадь: минимальная/максимальная площадь земельных участков - 300/40000 кв. м; минимальная ширина земельных участков вдоль фронта улицы (проезда) - 12 м ; минимальные отступы от границ земельных участков - 3 м ; максимальное количество надземных этажей зданий - 3 этажа (включая мансардный этаж); максимальный процент застройки в границах земельного участка - 70% .
Оборудованные площадки для занятий спортом (5.1.4)	Размещение сооружений для занятия спортом и физкультурой на открытом воздухе (теннисные корты, автодромы, мотодромы, трамплины, спортивные стрельбища)	
Коммунальное обслуживание (3.1)	Объекты капитального строительства для обеспечения физических и юридических лиц коммунальными	минимальная/максимальная площадь земельных участков - 1 кв. м/1000 кв. м;

	услугами, в частности: поставки воды, тепла, электричества, газа, предоставления услуг связи, отвода канализационных стоков, очистки и уборки объектов недвижимости (котельные, водозаборы, очистные сооружения, насосные станции, водопроводы, линии электропередач, трансформаторные подстанции, газопроводы, линии связи).	минимальные отступы от границ земельных участков - 1 м; максимальное количество надземных этажей зданий - 3 этажа (включая мансардный этаж); максимальная высота строений, сооружений от уровня земли - 20 м; максимальный процент застройки в границах земельного участка - 80%
Обеспечение внутреннего правопорядка (8.3)	Объекты гражданской обороны, за исключением объектов гражданской обороны, являющихся частями производственных зданий	

1.3. Вспомогательные виды разрешенного использования земельных участков и объектов капитального строительства, допустимые только в качестве дополнительных по отношению к основным видам разрешенного использования и условно разрешенным видам использования и осуществляемые совместно с ними и предельные параметры разрешенного строительства, реконструкции объектов капитального строительства

Виды разрешенного использования земельных участков и объектов капитального строительства	Предельные параметры разрешенного строительства, реконструкции объектов капитального строительства
<p>Виды разрешенного использования земельных участков - аналогичны видам разрешенного использования земельных участков с основными и условно разрешенными видами использования;</p> <p>Возведение вспомогательных объектов осуществляется только при наличии действующего разрешения на строительство основных и условно разрешенных объектов капитального строительства.</p> <p>Для всех видов объектов с основными и условно разрешенными видами использования вспомогательные виды разрешенного использования применяются в отношении объектов, технологически связанных с объектами, имеющими основной и условно разрешенный вид использования или обеспечивающих их безопасность в соответствии с нормативно-техническими документами, в том числе:</p> <ul style="list-style-type: none"> - объекты коммунального хозяйства (электро-, тепло-, газо-, водоснабжение, водоотведение, телефонизация и т.д.), необходимые для инженерного обеспечения объектов основных, условно разрешенных, а также иных вспомогательных видов использования; - проезды общего пользования; - автостоянки и гаражи (в том числе открытого типа, наземные, подземные и многоэтажные) для обслуживания жителей и посетителей основных, условно разрешенных, а также иных вспомогательных видов использования; - благоустроенные, в том числе озелененные территории, детские площадки, площадки для отдыха, спортивных занятий; - постройки хозяйственного назначения; - площадки хозяйственные, в том числе площадки для мусоросборников; - общественные туалеты, надворные туалеты, гидронепроницаемые выгребы, септики; - объекты, обеспечивающие общественную безопасность и безопасность объектов основных и условно разрешенных видов использования, включая противопожарную. 	<p>минимальная/максимальная площадь земельных участков, минимальная ширина земельных участков вдоль фронта улицы (проезда) - аналогичны, параметрам разрешенного строительства, реконструкции объектов с основными и условно разрешенными видами использования;</p> <p>максимальный процент застройки в границах земельного участка, максимальная высота строений, сооружений от уровня земли - аналогичны, параметрам разрешенного строительства, реконструкции объектов с основными и условно разрешенными видами использования, с условием применения понижающего коэффициента 0,5 (если иное не оговорено отдельно);</p> <p>минимальные отступы от границ земельных участков - 1 м; максимальное количество надземных этажей зданий - 2 этажа (включая мансардный этаж); требования в части максимальной высоты, установленные настоящими Правилами, не распространяются на антенны, вентиляционные и дымовые трубы;</p>

1.4. Иные предельные параметры разрешенного строительства, реконструкции объектов капитального строительства:

1.4.1. Расстояние до красной линии улиц/проездов:

1) от общественных зданий - 5 м/3 м;

2) от остальных зданий и сооружений - 5 м/3 м;

3) для объектов капитального строительства вида [3.1] - Коммунальное обслуживание - 0 м/0 м.

1.4.2. Вспомогательные строения размещать со стороны улиц не допускается. При этом этажность их не должна превышать двух этажей, при условии обеспечения нормативной инсоляции на территории соседних участков.

1.4.3. Допускается блокировка зданий и сооружений, а также хозяйственных построек на смежных земельных участках по взаимному (удостоверенному) согласию владельцев при новом строительстве с соблюдением технических регламентов.

1.4.4. Характер ограждения земельных участков со стороны улицы должен быть выдержан в едином стиле как минимум на протяжении одного квартала с обеих сторон улиц с максимально допустимой высотой ограждений 2,0 м. (кроме объектов со специальными требованиями к ограждению их территории). По границе с соседним земельным участком ограждения должны быть полностью проветриваемыми и высотой не более 2,0 м.

Допускается устройство функционально оправданных участков сплошного ограждения (в местах интенсивного движения транспорта, размещения септиков, мусорных площадок и других).

Иные требования:

Размещение и архитектурный облик культовых объектов, мемориальных комплексов, объектов монументального искусства, многоквартирных домов, объектов производственного и гражданского назначения (проектирование и строительство которых финансируются из республиканского бюджета Республики Адыгея), а также объектов, оказывающих влияние на градостроительную ситуацию в муниципальном образовании «Тахтамукайское сельское поселение Тахтамукайского муниципального района Республики Адыгея», подлежит рассмотрению на заседании Совета по вопросам архитектуры и градостроительства Республики Адыгея.

РЗ-404. Зона размещения объектов отдыха и туризма.

Зона предназначена для размещения объектов отдыха и туризма, сохранения экологически чистой окружающей среды и использования существующего природного ландшафта в рекреационных целях.

1. Основные виды разрешенного использования земельных участков и объектов капитального строительства, предельные (минимальные и (или) максимальные) размеры земельных участков и предельные параметры разрешенного строительства, реконструкции объектов капитального строительства

Виды разрешенного использования земельных участков в соответствии с классификатором видов разрешенного использования	Описание вида разрешенного использования земельного участка	Предельные (минимальные и (или) максимальные) размеры земельных участков и предельные параметры разрешенного строительства, реконструкции объектов капитального строительства
Гостиничное обслуживание (4.7)	Размещение гостиниц, а также иных зданий, используемых с целью извлечения предпринимательской выгоды из предоставления жилого помещения для временного проживания в них	<p>предельные (минимальные и (или) максимальные) размеры земельных участков, в том числе их площадь: минимальная/максимальная площадь земельного участка - 1000/40000 кв. м;</p> <p>минимальные отступы от границ земельных участков в целях определения мест допустимого размещения зданий, строений, сооружений, за пределами которых запрещено строительство зданий, строений, сооружений:</p> <ul style="list-style-type: none"> - до жилых зданий - 3 м; - по фасаду - 3 м; - до хозяйственных построек - 3 м с учетом соблюдения требований технических регламентов; - минимальная ширина земельных участков вдоль фронта улицы (проезда) - 12 м; <p>предельное количество этажей или предельная высота зданий, строений, сооружений:</p>

		<p>- максимальное количество этажей зданий - 3 этажа</p> <p>максимальный процент застройки в границах земельного участка, определяемый как отношение суммарной площади земельного участка, которая может быть застроена, ко всей площади земельного участка:</p> <p>- максимальный процент застройки в границах земельного участка - 60%;</p> <p>Ограничения использования земельных участков и объектов капитального строительства установлены в статье 35</p>
Туристическое обслуживание (5.2.1)	Размещение пансионатов, гостиниц, кемпингов, домов отдыха, не оказывающих услуги по лечению; размещение детских лагерей	<p>минимальная/максимальная площадь земельных участков - 2000 кв. м /40000 кв. м;</p> <p>минимальная ширина земельных участков вдоль фронта улицы (проезда) - 20 м;</p> <p>минимальные отступы от границ земельных участков - 3 м;</p> <p>максимальное количество надземных этажей зданий - 3 этажа (включая мансардный этаж);</p> <p>максимальная высота строений, сооружений от уровня земли - 15 м;</p> <p>максимальный процент застройки в границах земельного участка - 60%;</p>
Земельные участки (территории) общего пользования (12.0)	Земельные участки общего пользования. Содержание данного вида разрешенного использования включает в себя содержание видов разрешенного использования с кодами [12.0.1] и [12.0.2]	<p>Регламенты не устанавливаются.</p> <p>Использование земельных участков, на которые действие градостроительных регламентов не распространяется или для которых градостроительные регламенты не устанавливаются, определяется уполномоченными федеральными органами исполнительной власти, уполномоченными органами исполнительной власти субъектов Российской Федерации или уполномоченными органами местного самоуправления в соответствии с федеральными законами.</p>
Коммунальное обслуживание (3.1)	Объекты капитального строительства для обеспечения физических и юридических лиц коммунальными услугами, в частности: поставки воды, тепла, электричества, газа, предоставления услуг связи, отвода канализационных стоков, очистки и уборки объектов недвижимости (котельные, водозаборы, очистные сооружения, насосные станции, водопроводы, линии электропередач, трансформаторные подстанции, газопроводы, линии связи).	<p>минимальная/максимальная площадь земельных участков - 1 кв. м/10000 кв. м;</p> <p>минимальные отступы от границ земельных участков - 1 м;</p> <p>максимальное количество надземных этажей зданий - 3 этажа (включая мансардный этаж);</p> <p>максимальная высота строений, сооружений от уровня земли - 20 м;</p> <p>максимальный процент застройки в границах земельного участка - 80%</p>
Улично-дорожная сеть (12.0.1)	Размещение объектов улично-дорожной сети: автомобильных дорог, трамвайных путей и пешеходных тротуаров в границах населенных пунктов, пешеходных переходов, бульваров,	<p>Регламенты не устанавливаются.</p> <p>Использование земельных участков, на которые действие градостроительных регламентов не распространяется или для которых</p>

	площадей, проездов, велодорожек и объектов велотранспортной и инженерной инфраструктуры; размещение придорожных стоянок (парковок) транспортных средств в границах городских улиц и дорог, за исключением предусмотренных видами разрешенного использования с кодами 2.7.1, 4.9, 7.2.3, а также некапитальных сооружений, предназначенных для охраны транспортных средств	градостроительные регламенты не устанавливаются, определяется уполномоченными федеральными органами исполнительной власти, уполномоченными органами исполнительной власти субъектов Российской Федерации или уполномоченными органами местного самоуправления в соответствии с федеральными законами.
Благоустройство территории (12.0.2)	Размещение декоративных, технических, планировочных, конструктивных устройств, элементов озеленения, различных видов оборудования и оформления, малых архитектурных форм, некапитальных нестационарных строений и сооружений, информационных щитов и указателей, применяемых как составные части благоустройства территории, общественных туалетов	Регламенты не устанавливаются. Использование земельных участков, на которые действие градостроительных регламентов не распространяется или для которых градостроительные регламенты не устанавливаются, определяется уполномоченными федеральными органами исполнительной власти, уполномоченными органами исполнительной власти субъектов Российской Федерации или уполномоченными органами местного самоуправления в соответствии с федеральными законами;
[5.0] - Отдых (рекреация)	Обустройство мест для занятия спортом, физической культурой, пешими или верховыми прогулками, отдыха и туризма, наблюдения за природой, пикников, охоты, рыбалки и иной деятельности; создание и уход за городскими лесами, скверами, прудами, озерами, водохранилищами, пляжами, а также обустройство мест отдыха в них.	минимальная/максимальная площадь земельных участков - 500 кв. м/100000 кв. м; минимальная ширина земельных участков вдоль фронта улицы (проезда) - 20 м; минимальные отступы от границ земельных участков - 3 м; максимальное количество надземных этажей зданий - 3 этажа (включая мансардный этаж); максимальный процент застройки в границах земельного участка - 75%.

2. Условно разрешенные виды использования земельных участков и объектов капитального строительства, предельные (минимальные и (или) максимальные) размеры земельных участков и предельные параметры разрешенного строительства, реконструкции объектов капитального строительства

Виды разрешенного использования земельных участков в соответствии с классификатором видов разрешенного использования	Описание вида разрешенного использования земельного участка	Предельные (минимальные и (или) максимальные) размеры земельных участков и предельные параметры разрешенного строительства, реконструкции объектов капитального строительства
Развлечения (4.8)	Размещение объектов капитального строительства, предназначенных для размещения: дискотек и танцевальных площадок, ночных клубов, аквапарков, боулинга, аттракционов, ипподромов, игровых автоматов (кроме игрового оборудования, используемого для проведения азартных игр) и игровых площадок;	минимальная/максимальная площадь земельных участков - 500 кв. м/50000 кв. м; минимальная ширина земельных участков вдоль фронта улицы (проезда) - 10 м; минимальные отступы от границ земельных участков - 1 м; максимальная высота строений, сооружений от уровня земли - 10 м; максимальный процент застройки в границах земельного участка - 90%;

Общественное питание (4.6)	Объекты капитального строительства, предназначены для устройства мест общественного питания (рестораны, кафе, столовые, закусочные, бары)	минимальная/максимальная площадь земельных участков - 500 кв. м/40000 кв. м; минимальная ширина земельных участков вдоль фронта улицы (проезда) - 15 м; минимальные отступы от границ земельных участков - 3 м; максимальное количество надземных этажей зданий - 2 этажа (включая мансардный этаж); максимальный процент застройки в границах земельного участка - 80%;
[6.8] - Связь	Объекты связи, радиовещания, телевидения, включая воздушные радиорелейные, надземные и подземные кабельные линии связи, линии радиофикации за исключением объектов связи, размещение которых предусмотрено содержанием вида разрешенного использования с кодом 3.1	минимальная/максимальная площадь земельных участков - 10 кв. м/10000 кв. м; минимальная ширина земельных участков вдоль фронта улицы (проезда) - 4 м; минимальные отступы от границ земельных участков - 1 м; максимальное количество надземных этажей зданий - 3 этажа (включая мансардный этаж); максимальная высота строений, сооружений от уровня земли - 100 м; максимальный процент застройки в границах земельного участка - 80%

3. Вспомогательные виды разрешенного использования земельных участков и объектов капитального строительства, допустимые только в качестве дополнительных по отношению к основным видам разрешенного использования и условно разрешенным видам использования и осуществляемые совместно с ними и предельные параметры разрешенного строительства, реконструкции объектов капитального строительства

Виды разрешенного использования земельных участков и объектов капитального строительства	Предельные параметры разрешенного строительства, реконструкции объектов капитального строительства
<p>Виды разрешенного использования земельных участков - аналогичны видам разрешенного использования земельных участков с основными и условно разрешенными видами использования;</p> <p>Возведение вспомогательных объектов осуществляется только при наличии действующего разрешения на строительство основных и условно разрешенных объектов капитального строительства.</p> <p>Для всех видов объектов с основными и условно разрешенными видами использования вспомогательные виды разрешенного использования применяются в отношении объектов, технологически связанных с объектами, имеющими основной и условно разрешенный вид использования или обеспечивающих их безопасность в соответствии с нормативно-техническими документами, в том числе:</p> <p>- объекты коммунального хозяйства (электро-, тепло-, газо-, водоснабжение, водоотведение, телефонизация и т.д.), необходимые для инженерного обеспечения объектов основных, условно</p>	<p>минимальная/максимальная площадь земельных участков, минимальная ширина земельных участков вдоль фронта улицы (проезда) - аналогичны, параметрам разрешенного строительства, реконструкции объектов с основными и условно разрешенными видами использования;</p> <p>максимальный процент застройки в границах земельного участка, максимальная высота строений, сооружений от уровня земли - аналогичны, параметрам разрешенного строительства, реконструкции объектов с основными и условно разрешенными видами использования, с условием применения понижающего коэффициента 0,5 (если иное не оговорено отдельно);</p> <p>минимальные отступы от границ земельных участков - 1 м;</p>

<p>разрешенных, а также иных вспомогательных видов использования;</p> <ul style="list-style-type: none"> - проезды общего пользования; - автостоянки и гаражи (в том числе открытого типа, наземные, подземные и многоэтажные) для обслуживания посетителей основных, условно разрешенных, а также иных вспомогательных видов использования; - благоустроенные, в том числе озелененные территории, детские площадки, площадки для отдыха, спортивных занятий; - постройки хозяйственного назначения (летние кухни, хозяйственные постройки, кладовые, подвалы, бани, бассейны, теплицы, оранжереи, навесы) индивидуального использования; - площадки хозяйственные, в том числе площадки для мусоросборников и выгула собак; - общественные туалеты, надворные туалеты, гидронепроницаемые выгребы, септики; - объекты, обеспечивающие общественную безопасность и безопасность объектов основных и условно разрешенных видов использования, включая противопожарную. 	<p>максимальное количество надземных этажей зданий - 2 этажа (включая мансардный этаж); требования в части максимальной высоты, установленные настоящими Правилами, не распространяются на антенны, вентиляционные и дымовые трубы;</p>
---------------------------------------------------------------------------------------------------------------------------------------------------------------------------------------------------------------------------------------------------------------------------------------------------------------------------------------------------------------------------------------------------------------------------------------------------------------------------------------------------------------------------------------------------------------------------------------------------------------------------------------------------------------------------------------------------------------------------------------------------------------------------------------------------------------------------------------------------------------------------------------------------------------------------------------------------------------------------------------------------------------------------------------------	-----------------------------------------------------------------------------------------------------------------------------------------------------------------------------------------------------------------------------------------

4. Иные предельные параметры разрешенного строительства, реконструкции объектов капитального строительства:

4.1. Расстояние до красной линии улиц/проездов:

- 1) от общественных зданий - 5 м/3 м;
- 2) от остальных зданий и сооружений - 5 м/3 м;
- 3) для объектов капитального строительства вида [3.1] - Коммунальное обслуживание - 0 м/0 м.

4.2. Вспомогательные строения размещать со стороны улиц не допускается. При этом этажность их не должна превышать двух этажей, при условии обеспечения нормативной инсоляции на территории соседних участков.

4.3. Все здания, строения и сооружения должны быть обеспечены системами водоотведения с кровли, с целью предотвращения подтопления соседних земельных участков и строений.

4.4. Вспомогательные строения, за исключением гаражей, размещать со стороны улиц не допускается.

4.5. Поднятие уровня земельного участка путем отсыпки грунта допускается при наличии письменного согласия правообладателей соседних земельных участков, подпись которых должна быть удостоверена нотариально.

4.6. Характер ограждения земельных участков со стороны улицы должен быть выдержан в едином стиле как минимум на протяжении одного квартала с обеих сторон улиц с максимально допустимой высотой ограждений 2,0 м. (кроме объектов со специальными требованиями к ограждению их территории). Ограждения должны быть полностью проветриваемыми и высотой не более 2,0 м.

Допускается устройство функционально оправданных участков сплошного ограждения (в местах интенсивного движения транспорта, размещения септиков, мусорных площадок и других).

Иные требования:

Размещение и архитектурный облик культовых объектов, мемориальных комплексов, объектов монументального искусства, многоквартирных домов, объектов производственного и гражданского назначения (проектирование и строительство которых финансируются из республиканского бюджета Республики Адыгея), а также объектов, оказывающих влияние на градостроительную ситуацию в муниципальном образовании «Тахтамукайское сельское поселение Тахтамукайского муниципального района Республики Адыгея», подлежит рассмотрению на заседании Совета по вопросам архитектуры и градостроительства Республики Адыгея.»;

7) в части III статьи 30 Правил в территориальной зоне СХЗ 504. «Зона объектов сельскохозяйственного назначения» в таблице 1. «Основные виды и параметры разрешенного использования земельных участков и объектов капитального строительства» в столбце «Предельные размеры земельных участков и предельные параметры разрешенного строительства» вида разрешенного использования земельного участка «Животноводство (1.7)» слова «минимальная/максимальная площадь земельных участков - 15000 кв. м/50000 кв.м.» заменить словами

«минимальная/максимальная площадь земельных участков - 15000 кв. м/100000 кв. м.»).

2. Опубликовать настоящий приказ на официальном Интернет-сайте исполнительных органов государственной власти Республики Адыгея (<http://adygheya.ru>).

3. Направить настоящий приказ Главе муниципального образования «Тахтамукайский район» для официального опубликования в порядке, установленном для опубликования правовых актов, иной официальной информации и размещения на официальном сайте в сети Интернет.

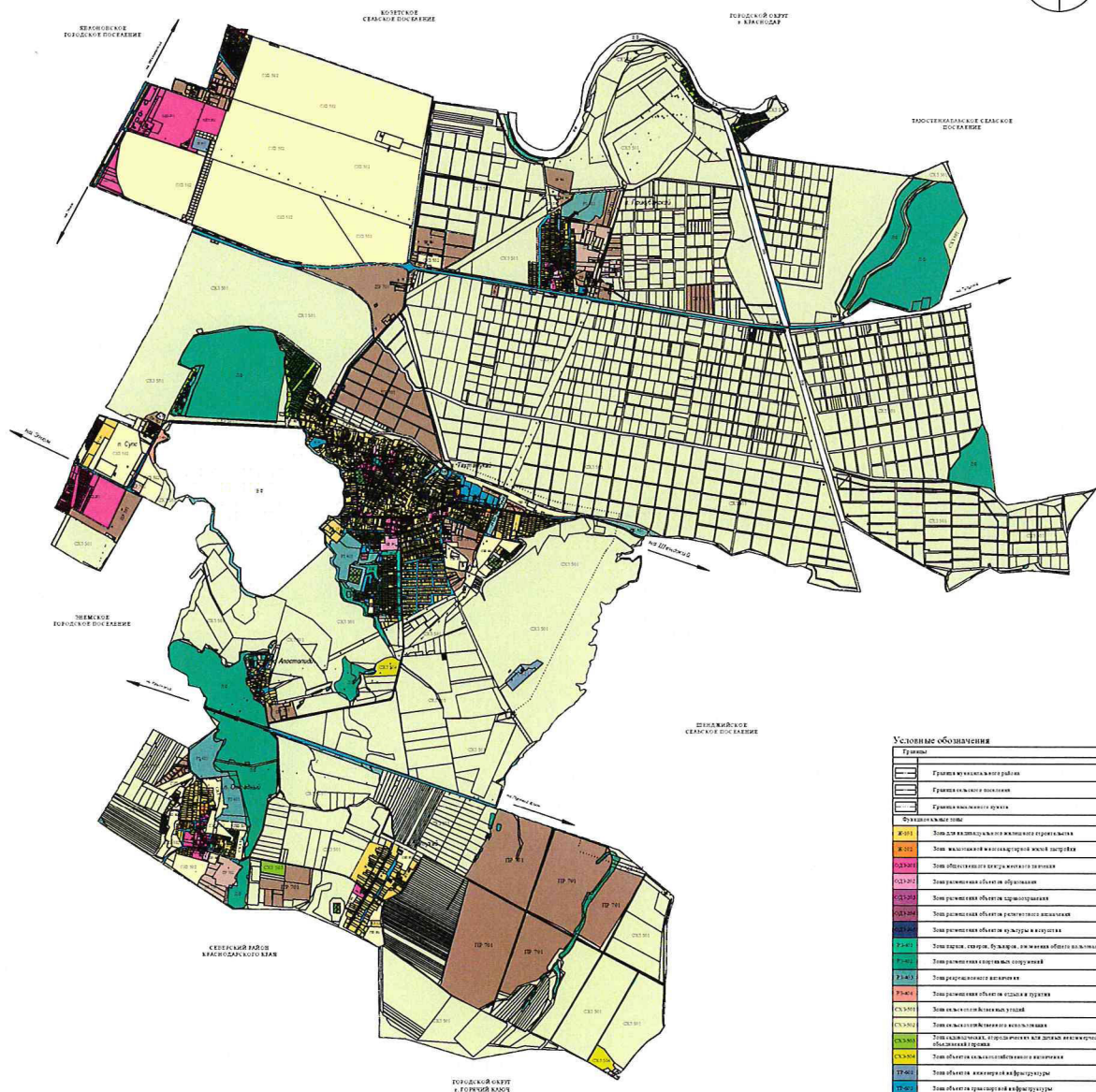
4. Разместить Правила землепользования и застройки муниципального образования «Тахтамукайское сельское поселение Тахтамукайского муниципального района Республики Адыгея» в редакции настоящего приказа в федеральной государственной информационной системе территориального планирования не позднее чем по истечении десяти дней с даты подписания настоящего приказа.

5. Настоящий приказ вступает в силу со дня его официального опубликования.

Председатель
Комитета



А.Н. Зезарахов

[illegible]

Приложение №2 к Приказу Комитета РА по
архитектуре и градостроительству №17-033/УОТ от 16.12.2024

[illegible][illegible]

