



МИНИСТЕРСТВО КУЛЬТУРЫ
РОССИЙСКОЙ ФЕДЕРАЦИИ



ПРИКАЗ

от 14 апреля 2026 г.

Москва

№ 708

О включении выявленных объектов культурного наследия (памятников истории и культуры) народов Российской Федерации (объектов археологического наследия), расположенных на территории Кореновского района Краснодарского края, в единый государственный реестр объектов культурного наследия (памятников истории и культуры) народов Российской Федерации в качестве объектов культурного наследия (памятников истории и культуры) народов Российской Федерации федерального значения и утверждении границ их территорий

В соответствии с пунктом 5 статьи 3.1 и статьей 18 Федерального закона от 25 июня 2002 г. № 73-ФЗ «Об объектах культурного наследия (памятниках истории и культуры) народов Российской Федерации», подпунктами 5.3.7 и 5.4.3 пункта 5 Положения о Министерстве культуры Российской Федерации, утвержденного постановлением Правительства Российской Федерации от 20 июля 2011 г. № 590, п р и к а з ы в а ю:

1. Включить выявленные объекты культурного наследия (памятники истории и культуры) народов Российской Федерации (объекты археологического наследия), расположенные на территории Кореновского района Краснодарского края, в единый государственный реестр объектов культурного наследия (памятников истории и культуры) народов Российской Федерации в качестве объектов культурного наследия (памятников истории и культуры) народов Российской Федерации федерального значения согласно приложению № 1 к настоящему приказу.

2. Утвердить границы территорий указанных в приложении № 1 к настоящему приказу объектов культурного наследия (памятников истории и культуры) народов Российской Федерации федерального значения (объектов археологического наследия) согласно приложению № 2 к настоящему приказу.

3. Контроль за исполнением настоящего приказа возложить на заместителя Министра культуры Российской Федерации, курирующего деятельность Департамента государственной охраны культурного наследия.

Министр

A handwritten signature in blue ink, consisting of several loops and a long vertical stroke extending downwards.

О.Б. Любимова

Приложение № 1
к приказу Министерства культуры
Российской Федерации

от «14» апреля 2026 г. № 708

Выявленные объекты культурного наследия (памятники истории и культуры) народов Российской Федерации (объекты археологического наследия), расположенные на территории Кореновского района Краснодарского края, включаемые в единый государственный реестр объектов культурного наследия (памятников истории и культуры) народов Российской Федерации в качестве объектов культурного наследия (памятников истории и культуры) народов Российской Федерации федерального значения

№ пункта	Наименование объекта культурного наследия (памятника истории и культуры) народов Российской Федерации	Время возникновения	Местонахождение объекта культурного наследия (памятника истории и культуры) народов Российской Федерации	Вид объекта культурного наследия (памятника истории и культуры) народов Российской Федерации
1.	«Курган «Водокачка»	III тыс. до н.э. – I тыс. н.э.	Краснодарский край, Кореновский район, станция Журавская, в 0,43 км к северо-западу (азимут 296,14°) от улицы Красная, 19 (Администрация Журавского сельского поселения), в 0,11 км к северу (азимут 14,32°) от переулка Кубанский, 4, в 0,14 км к югу (азимут 176,32°) от третьего километра автомобильной дороги «Журавская-Тихорецк» (03К-008)	памятник

2.	«Курган «Дядьковский 15»	III тыс. до н.э. – I тыс. н.э.	Краснодарский край, Кореновский район, в 4 км к востоко-северо- востоку от станицы Дядьковская	памятник
3.	«Одиночный курган 1 «Дядьковский 35»	III тыс. до н.э. – I тыс. н.э.	Краснодарский край, Кореновский район, в 0,9 км (азимут 241,32°) к юго-западу от улицы Береговая, 22 в станице Дядьковская, в 1,97 км к югу (азимут 192,90°) от улицы Ленина, 50 (Дядьковская участковая больница) в станице Дядьковская	памятник
4.	«Курган «Рукав»	III тыс. до н.э. – I тыс. н.э.	Краснодарский край, Кореновский район, в 0,51 км к югу от улицы Молодёжная, 27 в хуторе Пролетарский, в 0,62 км к юго-западу от улицы Кирпичная, 47 в хуторе Пролетарский	памятник
5.	«Курган»	III тыс. до н.э. – I тыс. н.э.	Краснодарский край, Кореновский район, хутор Анапский, на территории кладбища, в 0,54 км к северо-востоку (азимут 34,33°) от улицы Партизанская, 97 (Фельдшерско- акушерский пункт), в 0,22 км к востоку	памятник

			(азимут 75,67°) от улицы Мира, 30, в 0,54 км к северо-западу (азимут 304,86°) от улицы Ореховая, 1	
6.	«Курган»	III тыс. до н.э. – I тыс. н.э.	Краснодарский край, Кореновский район, хутор Анапский, в 0,16 км к северу (азимут 349,90°) от улицы Партизанская, 97 (Фельдшерско-акушерский пункт), в 0,43 км к юго-западу (азимут 230,44°) от кладбища, в 0,03 км к югу (азимут 202,24°) от улицы Мира, 3	памятник
7.	«Курганная группа»	III тыс. до н.э. – I тыс. н.э.	Краснодарский край, Кореновский район, в 0,84 км к юго-востоку от улицы Пролетарская, 2 в посёлке Песчаный, в 3,37 км к северо-востоку от улицы Молодёжная, 2 в посёлке Раздольный	памятник
8.	«Курганная группа «Кореновская б»	III тыс. до н.э. – I тыс. н.э.	Краснодарский край, Кореновский район, в 0,75 км к северу от северо-западной окраины города Кореновск	памятник
9.	«Курганная группа «Кладбищенский 1»	III тыс. до н.э. – I тыс. н.э.	Краснодарский край, Кореновский район, хутор Пролетарский, на территории кладбища, в 0,17 км	памятник

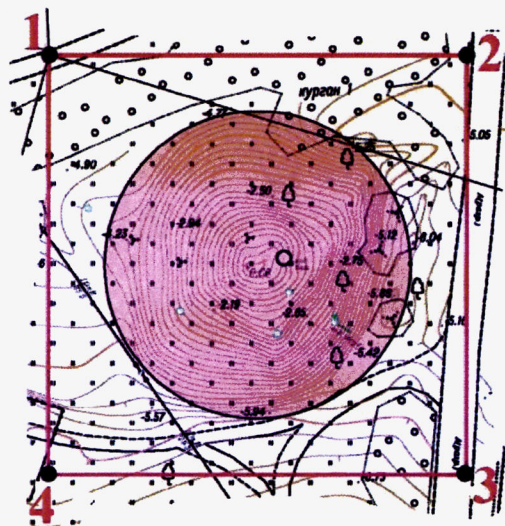
			к северу (азимут 15,82°) от улицы Молодёжная, 1Б, в 0,24 км к востоку (азимут 69,86°) от улицы Молодёжная, 27, в 0,44 км к северо-западу (азимут 304,02°) от улицы Кирпичная, 47	
--	--	--	--	--

Приложение № 2
к приказу Министерства культуры
Российской Федерации

от «14» апреля 2026 г. № 708

Границы территорий объектов культурного наследия (памятников истории и культуры) народов Российской Федерации федерального значения (объектов археологического наследия), расположенных на территории Кореновского района Краснодарского края

1. Границы территории объекта культурного наследия (памятника истории и культуры) народов Российской Федерации федерального значения «Курган «Водокачка», III тыс. до н.э. – I тыс. н.э. (Краснодарский край, Кореновский район, станица Журавская, в 0,43 км к северо-западу (азимут $296,14^\circ$) от улицы Красная, 19 (Администрация Журавского сельского поселения), в 0,11 км к северу (азимут $14,32^\circ$) от переулка Кубанский, 4, в 0,14 км к югу (азимут $176,32^\circ$) от третьего километра автомобильной дороги «Журавская-Тихорецк» (03К-008) (объект археологического наследия)



Условные обозначения:

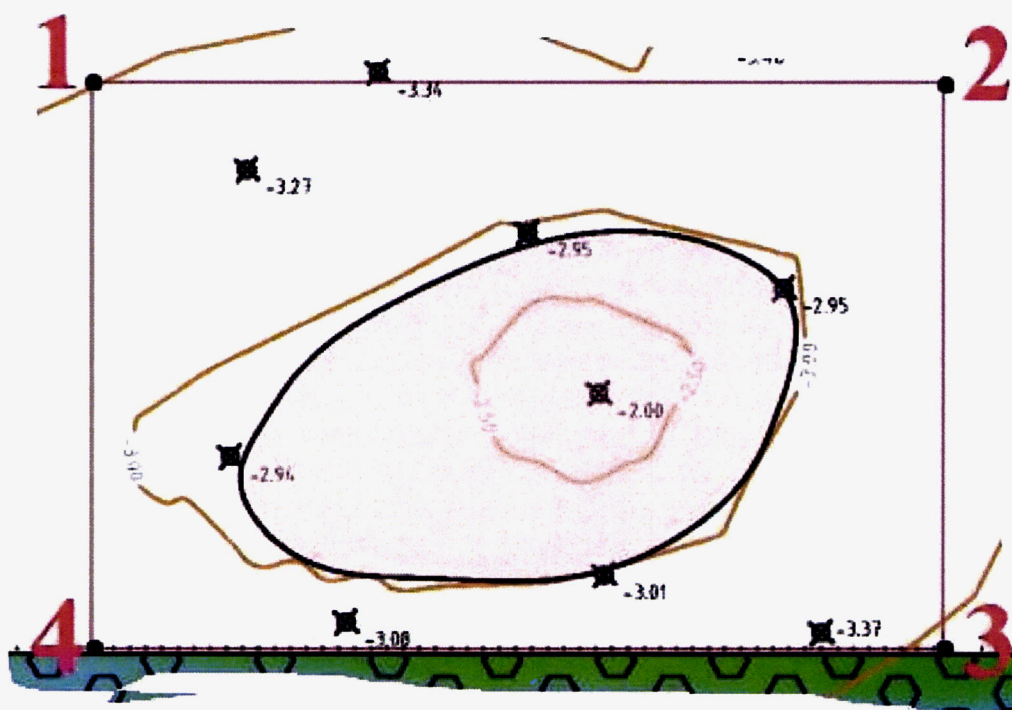
— границы территории объекта культурного наследия (памятника истории и культуры) народов Российской Федерации федерального значения «Курган «Водокачка», III тыс. до н.э. – I тыс. н.э.;



— граница насыпи кургана;

● 1 — характерная точка.

2. Границы территории объекта культурного наследия (памятника истории и культуры) народов Российской Федерации федерального значения «Курган «Дядьковский 15», III тыс. до н.э. – I тыс. н.э. (Краснодарский край, Кореновский район, в 4 км к востоку-северо-востоку от станицы Дядьковская) (объект археологического наследия)



Условные обозначения:

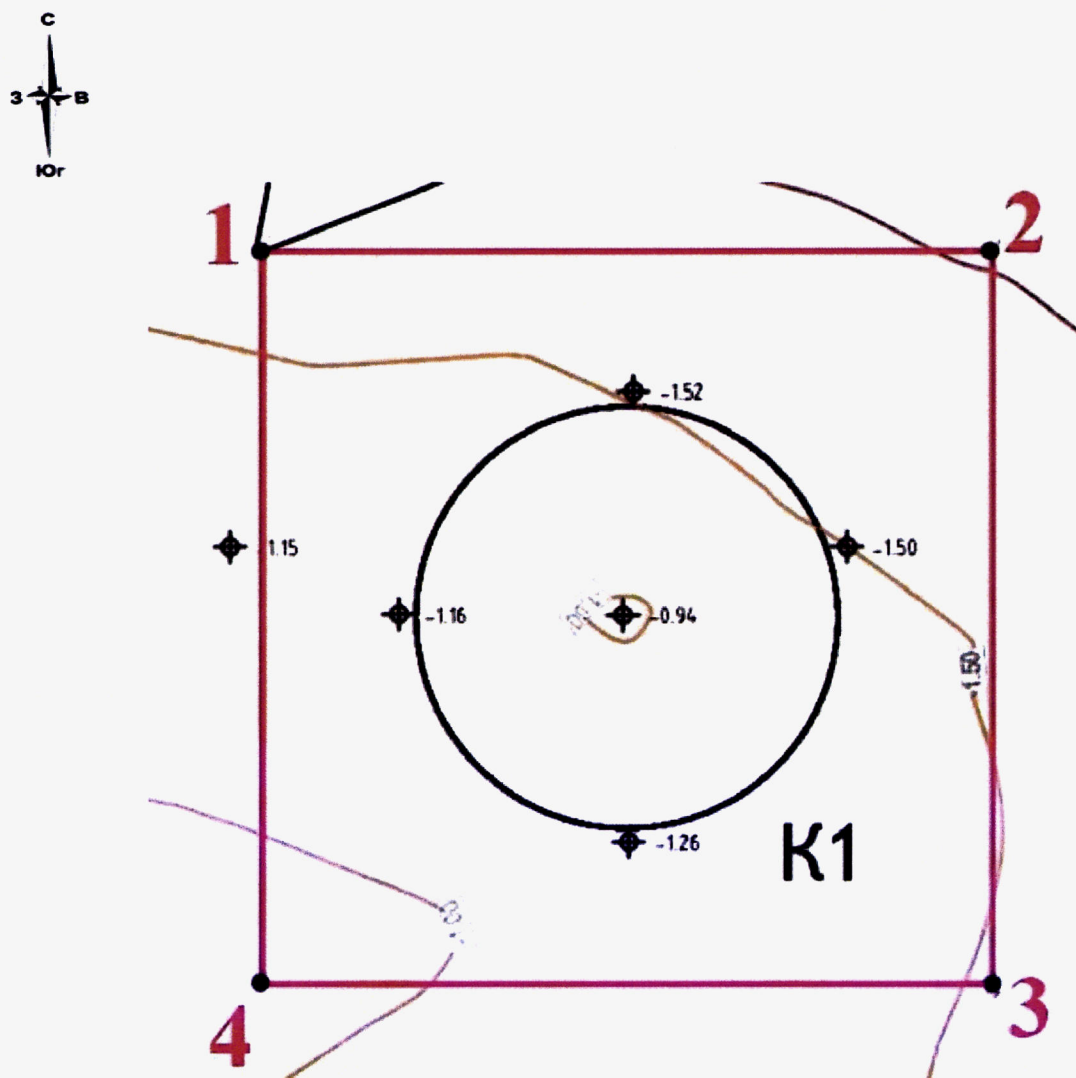
— границы территории объекта культурного наследия (памятника истории и культуры) народов Российской Федерации федерального значения «Курган «Дядьковский 15», III тыс. до н.э. – I тыс. н.э.;



— граница насыпи кургана;

● 1 — характерная точка.

3. Границы территории объекта культурного наследия (памятника истории и культуры) народов Российской Федерации федерального значения «Одиночный курган 1 «Дядьковский 35», III тыс. до н.э. – I тыс. н.э. (Краснодарский край, Кореновский район, в 0,9 км (азимут 241,32°) к юго-западу от улицы Береговая, 22 в станице Дядьковская, в 1,97 км к югу (азимут 192,90°) от улицы Ленина, 50 (Дядьковская участковая больница) в станице Дядьковская) (объект археологического наследия)



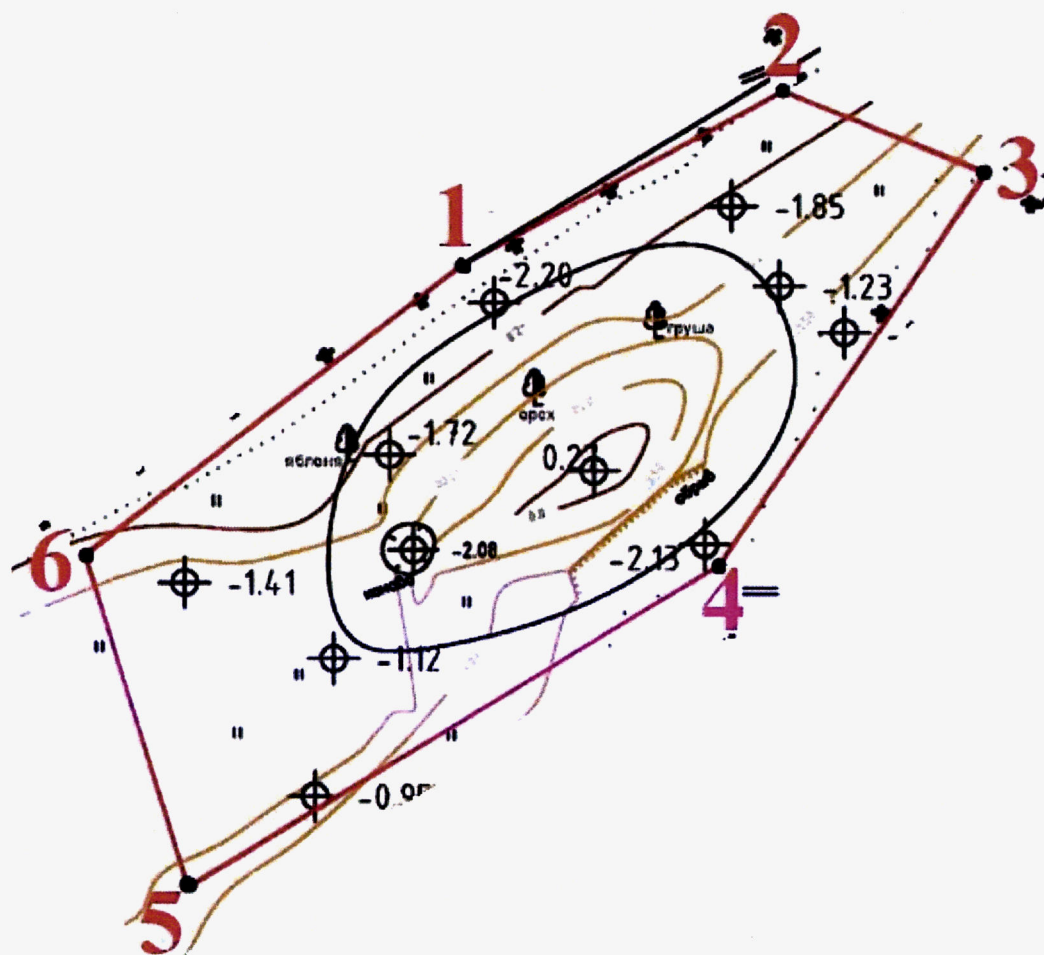
Условные обозначения:

— границы территории объекта культурного наследия (памятника истории и культуры) народов Российской Федерации федерального значения «Одиночный курган 1 «Дядьковский 35», III тыс. до н.э. – I тыс. н.э.;

— граница насыпи кургана;

● 1 — характерная точка.

4. Границы территории объекта культурного наследия (памятника истории и культуры) народов Российской Федерации федерального значения «Курган «Рукав», III тыс. до н.э. – I тыс. н.э. (Краснодарский край, Кореновский район, в 0,51 км к югу от улицы Молодёжная, 27 в хуторе Пролетарский, в 0,62 км к юго-западу от улицы Кирпичная, 47 в хуторе Пролетарский) (объект археологического наследия)



Условные обозначения:

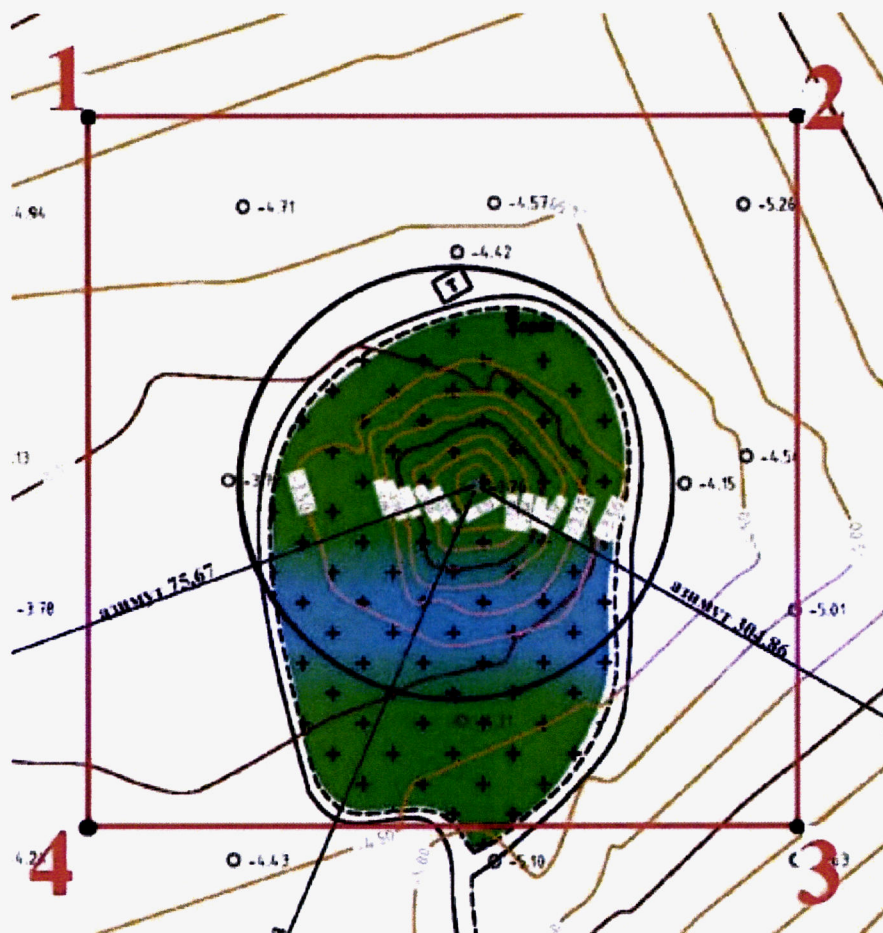
— границы территории объекта культурного наследия (памятника истории и культуры) народов Российской Федерации федерального значения «Курган «Рукав», III тыс. до н.э. – I тыс. н.э.;



— граница насыпи кургана;

● 1 — характерная точка.

5. Границы территории объекта культурного наследия (памятника истории и культуры) народов Российской Федерации федерального значения «Курган», III тыс. до н.э. – I тыс. н.э. (Краснодарский край, Кореновский район, хутор Анапский, на территории кладбища, в 0,54 км к северо-востоку (азимут $34,33^\circ$) от улицы Партизанская, 97 (Фельдшерско-акушерский пункт), в 0,22 км к востоку (азимут $75,67^\circ$) от улицы Мира, 30, в 0,54 км к северо-западу (азимут $304,86^\circ$) от улицы Ореховая, 1) (объект археологического наследия)



Условные обозначения:

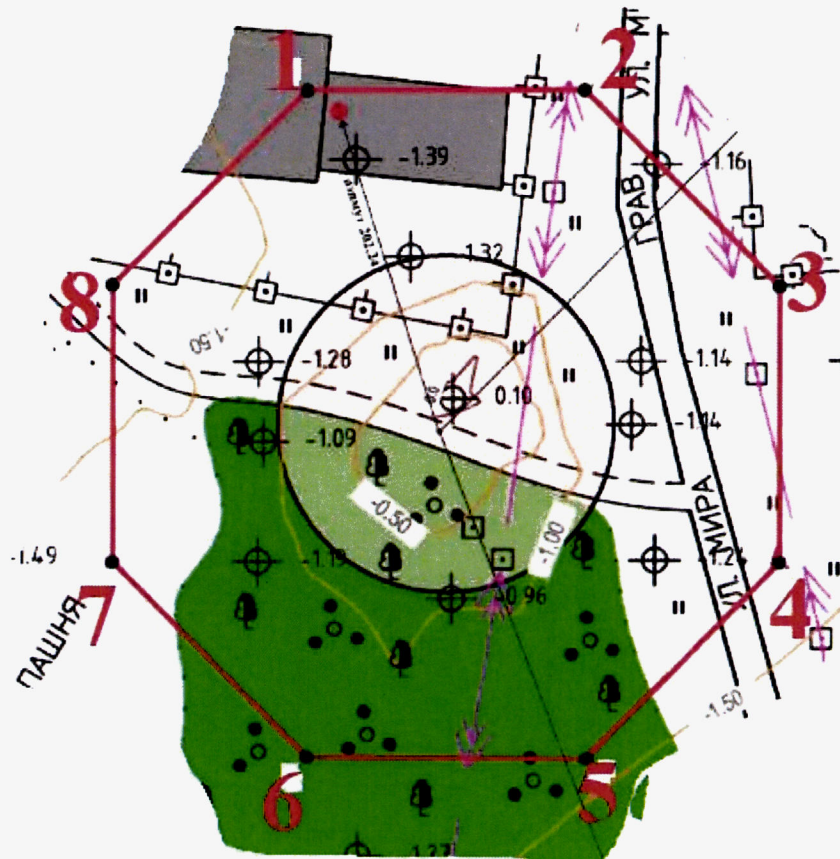
— границы территории объекта культурного наследия (памятника истории и культуры) народов Российской Федерации федерального значения «Курган», III тыс. до н.э. – I тыс. н.э.;



— граница насыпи кургана;

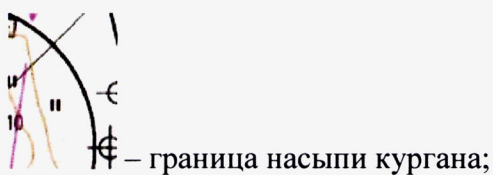
●1 — характерная точка.

6. Границы территории объекта культурного наследия (памятника истории и культуры) народов Российской Федерации федерального значения «Курган», III тыс. до н.э. – I тыс. н.э. (Краснодарский край, Кореновский район, хутор Анапский, в 0,16 км к северу (азимут $349,90^\circ$) от улицы Партизанская, 97 (Фельдшерско-акушерский пункт), в 0,43 км к юго-западу (азимут $230,44^\circ$) от кладбища, в 0,03 км к югу (азимут $202,24^\circ$) от улицы Мира, 3) (объект археологического наследия)



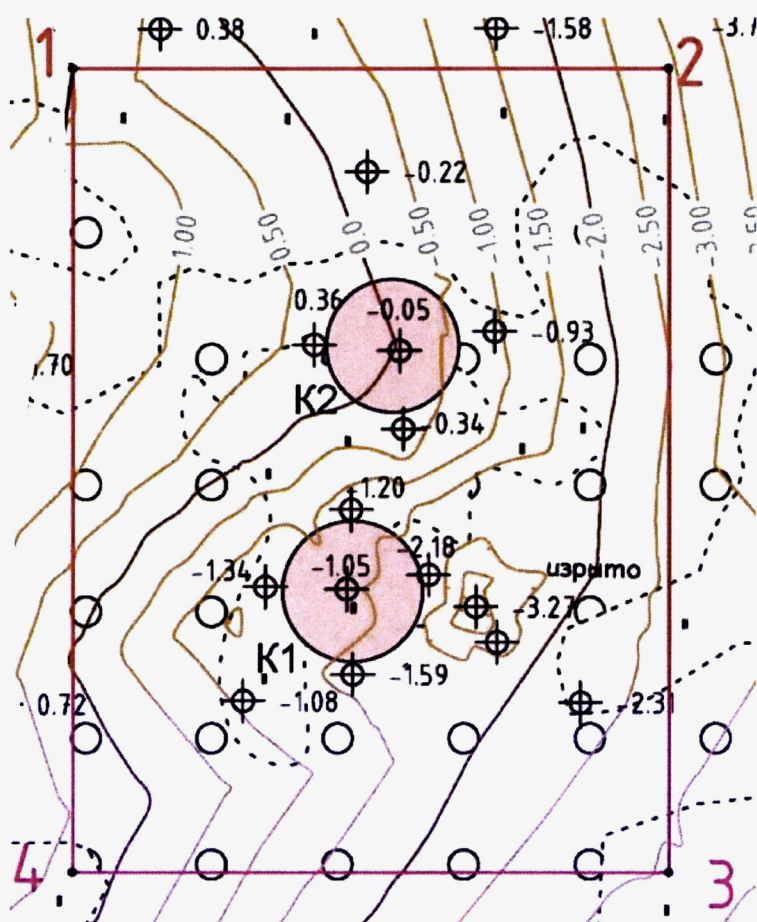
Условные обозначения:

— границы территории объекта культурного наследия (памятника истории и культуры) народов Российской Федерации федерального значения «Курган», III тыс. до н.э. – I тыс. н.э.;



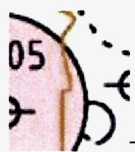
●1 — характерная точка.

7. Границы территории объекта культурного наследия (памятника истории и культуры) народов Российской Федерации федерального значения «Курганная группа», III тыс. до н.э. – I тыс. н.э. (Краснодарский край, Кореновский район, в 0,84 км к юго-востоку от улицы Пролетарская, 2 в посёлке Песчаный, в 3,37 км к северо-востоку от улицы Молодёжная, 2 в посёлке Раздольный)
(объект археологического наследия)



Условные обозначения:

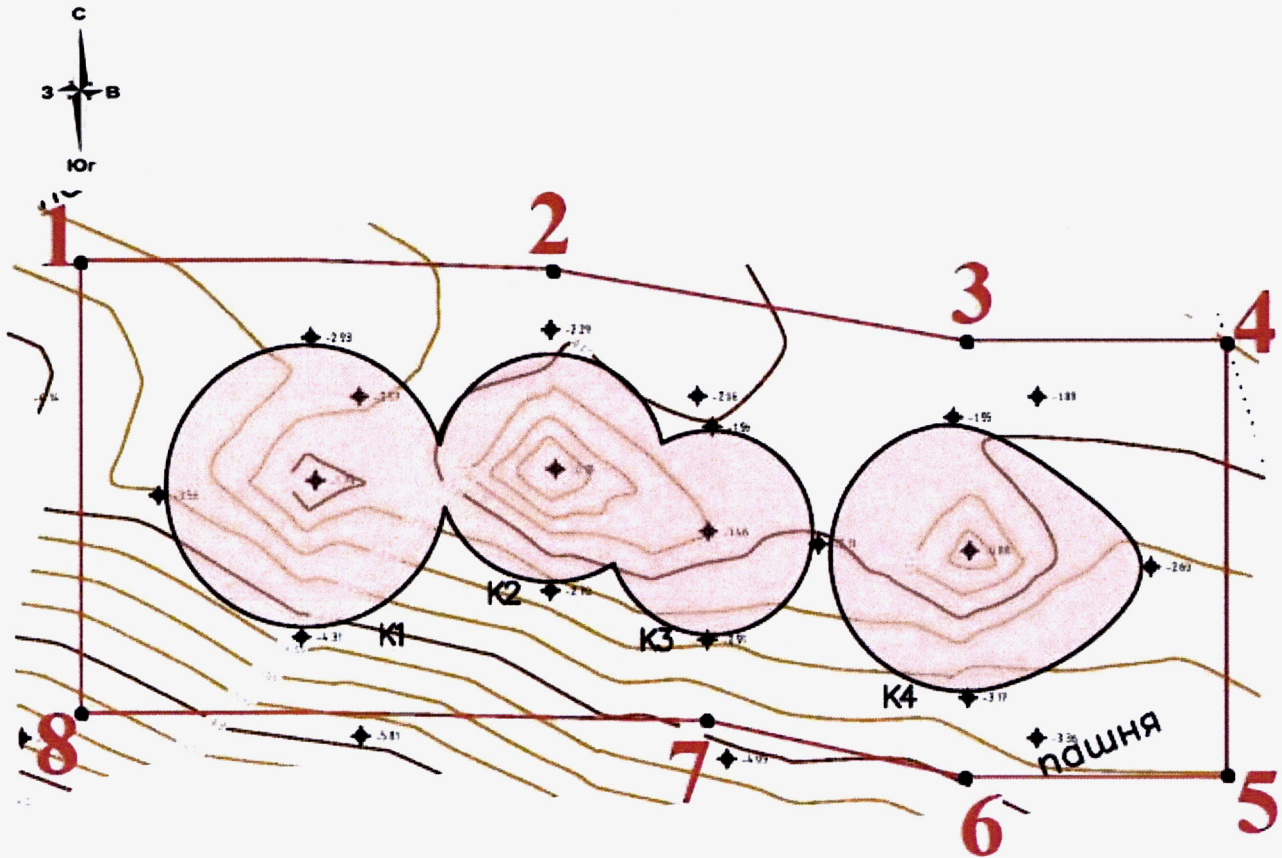
— границы территории объекта культурного наследия (памятника истории и культуры) народов Российской Федерации федерального значения «Курганная группа», III тыс. до н.э. – I тыс. н.э.;



— границы насыпей курганов;

● 1 — характерная точка.

8. Границы территории объекта культурного наследия (памятника истории и культуры) народов Российской Федерации федерального значения «Курганная группа «Кореновская б», III тыс. до н.э. – I тыс. н.э. (Краснодарский край, Кореновский район, в 0,75 км к северу от северо-западной окраины города Кореновск) (объект археологического наследия)



Условные обозначения:

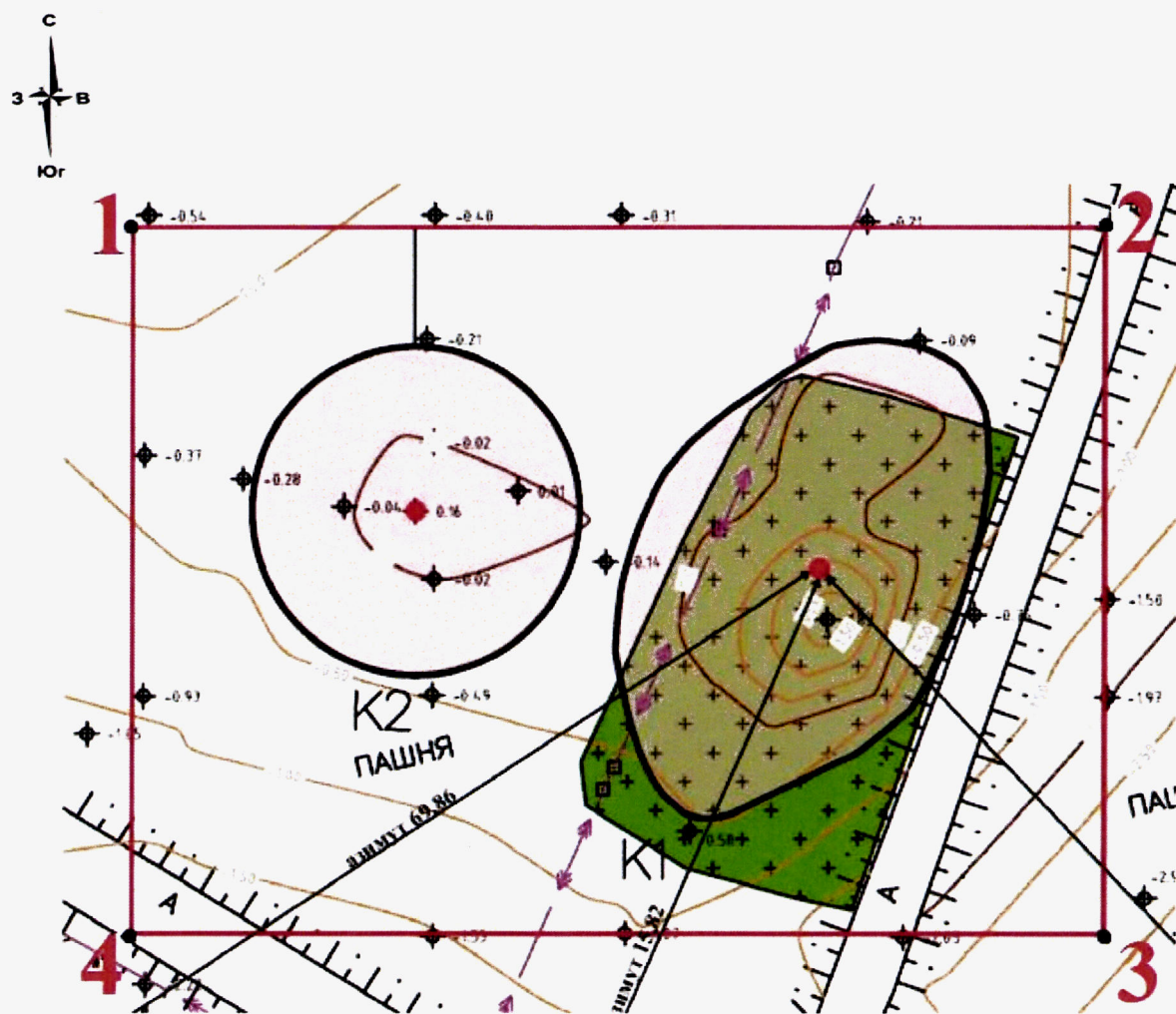
— границы территории объекта культурного наследия (памятника истории и культуры) народов Российской Федерации федерального значения «Курганная группа «Кореновская б», III тыс. до н.э. – I тыс. н.э.;



— границы насыпей курганов;

● 1 — характерная точка.

9. Границы территории объекта культурного наследия (памятника истории и культуры) народов Российской Федерации федерального значения «Курганная группа «Кладбищенский 1», III тыс. до н.э. – I тыс. н.э. (Краснодарский край, Кореновский район, хутор Пролетарский, на территории кладбища, в 0,17 км к северу (азимут $15,82^\circ$) от улицы Молодёжная, 1Б, в 0,24 км к востоку (азимут $69,86^\circ$) от улицы Молодёжная, 27, в 0,44 км к северо-западу (азимут $304,02^\circ$) от улицы Кирпичная, 47) (объект археологического наследия)



Условные обозначения:

— границы территории объекта культурного наследия (памятника истории и культуры) народов Российской Федерации федерального значения «Курганная группа «Кладбищенский 1», III тыс. до н.э. – I тыс. н.э.;

— границы насыпей курганов;

● 1 — характерная точка.

П р и л о ж е н и е
к границам территорий объектов
культурного наследия (памятников
истории и культуры) народов
Российской Федерации
федерального значения (объектов
археологического наследия),
расположенных на территории
Кореновского района Краснодарского
края, утвержденным приказом
Министерства культуры
Российской Федерации

от «14» апреля 2026 г. № 708

1. Координаты характерных точек границ территории объекта культурного наследия (памятника истории и культуры) народов Российской Федерации федерального значения «Курган «Водокачка», III тыс. до н.э. – I тыс. н.э. (Краснодарский край, Кореновский район, станица Журавская, в 0,43 км к северо-западу (азимут 296,14°) от улицы Красная, 19 (Администрация Журавского сельского поселения), в 0,11 км к северу (азимут 14,32°) от переулка Кубанский, 4, в 0,14 км к югу (азимут 176,32°) от третьего километра автомобильной дороги «Журавская-Тихорецк» (03К-008) (объект археологического наследия)

Номер характерной точки	Координаты характерных точек в местной системе координат (МСК-23, зона 1)	
	X	Y
1	540250,55	1422414,13
2	540250,55	1422487,67
3	540177,01	1422487,67
4	540177,01	1422414,13
1	540250,55	1422414,13

2. Координаты характерных точек границ территории объекта культурного наследия (памятника истории и культуры) народов Российской Федерации федерального значения «Курган «Дядьковский 15», III тыс. до н.э. – I тыс. н.э. (Краснодарский край, Кореновский район, в 4 км к востоко-северо-востоку от станицы Дядьковская) (объект археологического наследия)

Номер характерной точки	Координаты характерных точек в местной системе координат (МСК-23, зона 1)	
	X	Y

1	538386,27	1398851,44
2	538386,27	1398994,50
3	538291,81	1398994,50
4	538291,81	1398851,44
1	538386,27	1398851,44

3. Координаты характерных точек границ территории объекта культурного наследия (памятника истории и культуры) народов Российской Федерации федерального значения «Одиночный курган 1 «Дядьковский 35», III тыс. до н.э. – I тыс. н.э. (Краснодарский край, Кореновский район, в 0,9 км (азимут 241,32°) к юго-западу от улицы Береговая, 22 в станице Дядьковская, в 1,97 км к югу (азимут 192,90°) от улицы Ленина, 50 (Дядьковская участковая больница) в станице Дядьковская) (объект археологического наследия)

Номер характерной точки	Координаты характерных точек в местной системе координат (МСК-23, зона 1)	
	X	Y
1	533745,55	1393403,48
2	533745,55	1393521,47
3	533627,55	1393521,47
4	533627,55	1393403,48
1	533745,55	1393403,48

4. Координаты характерных точек границ территории объекта культурного наследия (памятника истории и культуры) народов Российской Федерации федерального значения «Курган «Рукав», III тыс. до н.э. – I тыс. н.э. (Краснодарский край, Кореновский район, в 0,51 км к югу от улицы Молодёжная, 27 в хуторе Пролетарский, в 0,62 км к юго-западу от улицы Кирпичная, 47 в хуторе Пролетарский) (объект археологического наследия)

Номер характерной точки	Координаты характерных точек в местной системе координат (МСК-23, зона 1)	
	X	Y
1	528969,44	1405184,16
2	528986,76	1405216,43
3	528978,42	1405236,81
4	528939,20	1405209,97

5	528907,0	1405156,57
6	528940,36	1405146,13
1	528969,44	1405184,16

5. Координаты характерных точек границ территории объекта культурного наследия (памятника истории и культуры) народов Российской Федерации федерального значения «Курган», III тыс. до н.э. – I тыс. н.э. (Краснодарский край, Кореновский район, хутор Анапский, на территории кладбища, в 0,54 км к северо-востоку (азимут 34,33°) от улицы Партизанская, 97 (Фельдшерско-акушерский пункт), в 0,22 км к востоку (азимут 75,67°) от улицы Мира, 30, в 0,54 км к северо-западу (азимут 304,86°) от улицы Ореховая, 1) (объект археологического наследия)

Номер характерной точки	Координаты характерных точек в местной системе координат (МСК-23, зона 1)	
	X	Y
1	562389,56	1417054,98
2	562389,56	1417195,93
3	562248,61	1417195,93
4	562248,61	1417054,98
1	562389,56	1417054,98

6. Координаты характерных точек границ территории объекта культурного наследия (памятника истории и культуры) народов Российской Федерации федерального значения «Курган», III тыс. до н.э. – I тыс. н.э. (Краснодарский край, Кореновский район, хутор Анапский, в 0,16 км к северу (азимут 349,90°) от улицы Партизанская, 97 (Фельдшерско-акушерский пункт), в 0,43 км к юго-западу (азимут 230,44°) от кладбища, в 0,03 км к югу (азимут 202,24°) от улицы Мира, 3) (объект археологического наследия)

Номер характерной точки	Координаты характерных точек в местной системе координат (МСК-23, зона 1)	
	X	Y
1	562050,56	1416790,30
2	562050,53	1416818,35
3	562030,67	1416838,16
4	562002,62	1416838,13
5	561982,81	1416818,27

6	561982,84	1416790,22
7	562002,70	1416770,41
8	562030,75	1416770,44
1	562050,56	1416790,30

7. Координаты характерных точек границ территории объекта культурного наследия (памятника истории и культуры) народов Российской Федерации федерального значения «Курганная группа», III тыс. до н.э. – I тыс. н.э.

(Краснодарский край, Кореновский район, в 0,84 км к юго-востоку от улицы Пролетарская, 2 в посёлке Песчаный, в 3,37 км к северо-востоку от улицы Молодёжная, 2 в посёлке Раздольный)
(объект археологического наследия)

Номер характерной точки	Координаты характерных точек в местной системе координат (МСК-23, зона 1)	
	X	Y
1	556851,79	1419761,08
2	556851,79	1419832,05
3	556756,43	1419832,05
4	556756,43	1419761,08
1	556851,79	1419761,08

8. Координаты характерных точек границ территории объекта культурного наследия (памятника истории и культуры) народов Российской Федерации федерального значения «Курганная группа «Кореновская б», III тыс. до н.э. – I тыс. н.э. (Краснодарский край, Кореновский район, в 0,75 км к северу от северо-западной окраины города Кореновск) (объект археологического наследия)

Номер характерной точки	Координаты характерных точек в местной системе координат (МСК-23, зона 1)	
	X	Y
1	529459,59	1412288,82
2	529456,86	1412427,26
3	529435,61	1412549,19
4	529435,99	1412625,67
5	529307,67	1412626,38
6	529307,67	1412549,19
7	529324,34	1412473,37

8	529326,83	1412288,82
1	529459,59	1412288,82

9. Координаты характерных точек границ территории объекта культурного наследия (памятника истории и культуры) народов Российской Федерации федерального значения «Курганная группа «Кладбищенский 1», III тыс. до н.э. – I тыс. н.э. (Краснодарский край, Кореновский район, хутор Пролетарский, на территории кладбища, в 0,17 км к северу (азимут 15,82°) от улицы Молодёжная, 1Б, в 0,24 км к востоку (азимут 69,86°) от улицы Молодёжная, 27, в 0,44 км к северо-западу (азимут 304,02°) от улицы Кирпичная, 47) (объект археологического наследия)

Номер характерной точки	Координаты характерных точек в местной системе координат (МСК-23, зона 1)	
	X	Y
1	529645,07	1405183,36
2	529645,07	1405385,59
3	529498,0	1405385,59
4	529498,0	1405183,36
1	529645,07	1405183,36