



МИНИСТЕРСТВО КУЛЬТУРЫ
РОССИЙСКОЙ ФЕДЕРАЦИИ



ПРИКАЗ

от 23 марта 2026 г.

Москва

№ 529

О включении выявленного объекта культурного наследия (памятника истории и культуры) народов Российской Федерации «Красный Яр. Могильник», XVII – XIX вв. (Республика Марий Эл, Звениговский муниципальный район, Красноярское сельское поселение, с. Красный Яр, в 156 м к востоку от автомобильной дороги 88К-012 Звенигово-Шелангер, в 350 м к северо-востоку от церкви Святой Троицы с. Красный Яр) (объект археологического наследия) в единый государственный реестр объектов культурного наследия (памятников истории и культуры) народов Российской Федерации в качестве объекта культурного наследия (памятника истории и культуры) народов Российской Федерации федерального значения и утверждении границ его территории

В соответствии с пунктом 5 статьи 3.1 и статьей 18 Федерального закона от 25 июня 2002 г. № 73-ФЗ «Об объектах культурного наследия (памятниках истории и культуры) народов Российской Федерации», подпунктами 5.3.7 и 5.4.3 пункта 5 Положения о Министерстве культуры Российской Федерации, утвержденного постановлением Правительства Российской Федерации от 20 июля 2011 г. № 590, п р и к а з ы в а ю:

1. Включить выявленный объект культурного наследия (памятник истории и культуры) народов Российской Федерации «Красный Яр. Могильник», XVII – XIX вв. (Республика Марий Эл, Звениговский муниципальный район, Красноярское сельское поселение, с. Красный Яр, в 156 м к востоку от автомобильной дороги 88К-012 Звенигово-Шелангер, в 350 м к северо-востоку от церкви Святой Троицы с. Красный Яр) (объект археологического наследия) в качестве объекта культурного наследия (памятника истории и культуры) народов

Российской Федерации федерального значения, вид объекта – памятник, в единый государственный реестр объектов культурного наследия (памятников истории и культуры) народов Российской Федерации.

2. Утвердить границы территории объекта культурного наследия (памятника истории и культуры) народов Российской Федерации федерального значения «Красный Яр. Могильник», XVII – XIX вв. (Республика Марий Эл, Звениговский муниципальный район, Красноярское сельское поселение, с. Красный Яр, в 156 м к востоку от автомобильной дороги 88К-012 Звенигово-Шелангер, в 350 м к северо-востоку от церкви Святой Троицы с. Красный Яр) (объект археологического наследия) согласно приложению к настоящему приказу.

3. Контроль за исполнением настоящего приказа возложить на заместителя Министра культуры Российской Федерации, курирующего деятельность Департамента государственной охраны культурного наследия.

Министр

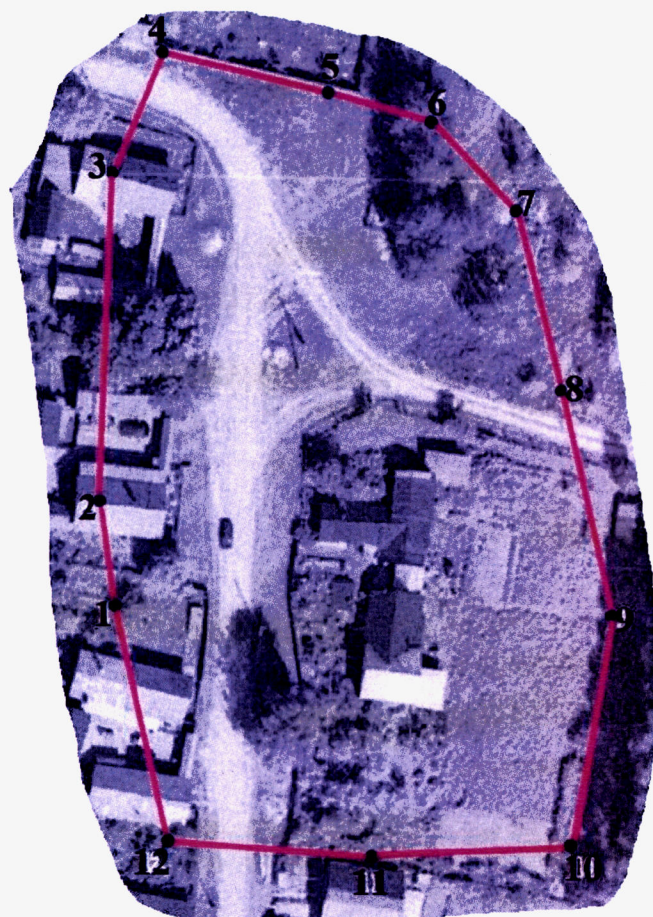


О.Б. Любимова

П р и л о ж е н и е
к приказу Министерства культуры
Российской Федерации

от «23» марта 2026 г. № 532

Границы территории объекта культурного наследия (памятника истории и культуры) народов Российской Федерации федерального значения «Красный Яр. Могильник», XVII – XIX вв. (Республика Марий Эл, Звениговский муниципальный район, Красноярское сельское поселение, с. Красный Яр, в 156 м к востоку от автомобильной дороги 88К-012 Звенигово-Шелангер, в 350 м к северо-востоку от церкви Святой Троицы с. Красный Яр)
(объект археологического наследия)



Условные обозначения:

— границы территории объекта культурного наследия (памятника истории и культуры) народов Российской Федерации федерального значения (объекта археологического наследия) «Красный Яр. Могильник», XVII – XIX вв.;

●1 – характерная точка.

П р и л о ж е н и е
к границам территории объекта
культурного наследия (памятника истории
и культуры) народов Российской Федерации
федерального значения «Красный Яр.
Могильник», XVII – XIX вв. (Республика
Марий Эл, Звениговский муниципальный
район, Красноярское сельское поселение,
с. Красный Яр, в 156 м к востоку
от автомобильной дороги 88К-012
Звенигово-Шелангер, в 350 м к северо-
востоку от церкви Святой Троицы
с. Красный Яр) (объект археологического
наследия), утвержденным приказом
Министерства культуры Российской
Федерации

от «23» июля 2026 г. № 522

Координаты характерных точек границ территории объекта культурного наследия (памятника истории и культуры) народов Российской Федерации федерального значения «Красный Яр. Могильник», XVII – XIX вв. (Республика Марий Эл, Звениговский муниципальный район, Красноярское сельское поселение, с. Красный Яр, в 156 м к востоку от автомобильной дороги 88К-012 Звенигово-Шелангер, в 350 м к северо-востоку от церкви Святой Троицы с. Красный Яр) (объект археологического наследия)

Номер характерной точки	Координаты характерных точек в местной системе координат (МСК-12)	
	X	Y
1	298788,39	1279681,09
2	298803,38	1279678,86
3	298850,31	1279680,60
4	298867,47	1279687,81
5	298861,73	1279711,59
6	298857,49	1279726,33
7	298844,81	1279738,51
8	298819,10	1279744,91
9	298786,98	1279752,20
10	298754,10	1279746,35
11	298752,66	1279717,89
12	298754,77	1279688,72
1	298788,39	1279681,09

Метод определения координат – метод спутниковых геодезических измерений.

Значение погрешности определения координат в системе координат, установленной для ведения государственного кадастра недвижимости – 0,1 м.