



МИНИСТЕРСТВО КУЛЬТУРЫ  
РОССИЙСКОЙ ФЕДЕРАЦИИ



МИНИСТЕРСТВО ЮСТИЦИИ РОССИЙСКОЙ ФЕДЕРАЦИИ

**ЗАРЕГИСТРИРОВАНО**

Регистрационный № 82857

от "10" июня 2025г.

## ПРИКАЗ

от 02 июня 2025г.

Москва

№

948

**О включении выявленного объекта культурного наследия (памятника истории и культуры) народов Российской Федерации «Усадьба «Горки»: памятное место, связанное с последними годами жизни и деятельности В.И. Ленина», 1918-1924 гг. (Московская область, Ленинский муниципальный район, городское поселение Горки Ленинские) в единый государственный реестр объектов культурного наследия (памятников истории и культуры) народов Российской Федерации в качестве объекта культурного наследия (памятника истории и культуры) народов Российской Федерации федерального значения и утверждении границ его территории**

В соответствии с пунктом 5 статьи 3.1 и статьей 18 Федерального закона от 25 июня 2002 г. № 73-ФЗ «Об объектах культурного наследия (памятниках истории и культуры) народов Российской Федерации», подпунктами 5.3.7 и 5.4.3 пункта 5 Положения о Министерстве культуры Российской Федерации, утвержденного постановлением Правительства Российской Федерации от 20 июля 2011 г. № 590, п р и к а з ы в а ю:

1. Включить выявленный объект культурного наследия (памятник истории и культуры) народов Российской Федерации «Усадьба «Горки»: памятное место, связанное с последними годами жизни и деятельности В.И. Ленина», 1918-1924 гг. (Московская область, Ленинский муниципальный район, городское поселение Горки Ленинские) в качестве объекта культурного наследия (памятника истории и культуры) народов Российской Федерации федерального значения, вид объекта — достопримечательное место, в единый государственный

реестр объектов культурного наследия (памятников истории и культуры) народов Российской Федерации.

2. Утвердить границы территории объекта культурного наследия (памятника истории и культуры) народов Российской Федерации федерального значения «Усадьба «Горки»: памятное место, связанное с последними годами жизни и деятельности В.И. Ленина», 1918-1924 гг. (Московская область, Ленинский муниципальный район, городское поселение Горки Ленинские) согласно приложению к настоящему приказу.

3. Контроль за исполнением настоящего приказа возложить на заместителя Министра культуры Российской Федерации, курирующего деятельность Департамента государственной охраны культурного наследия.

Министр

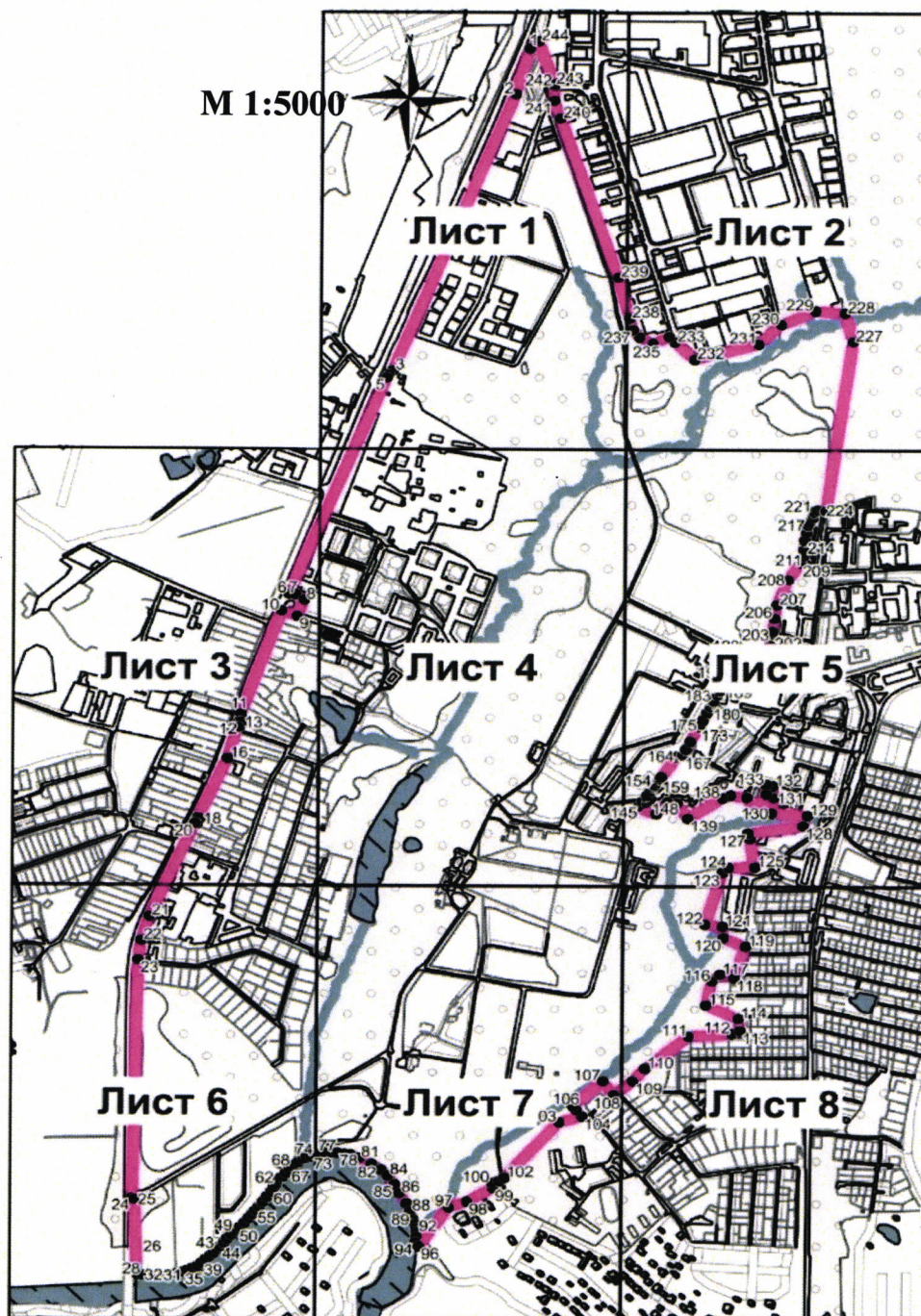


О.Б.Любимова

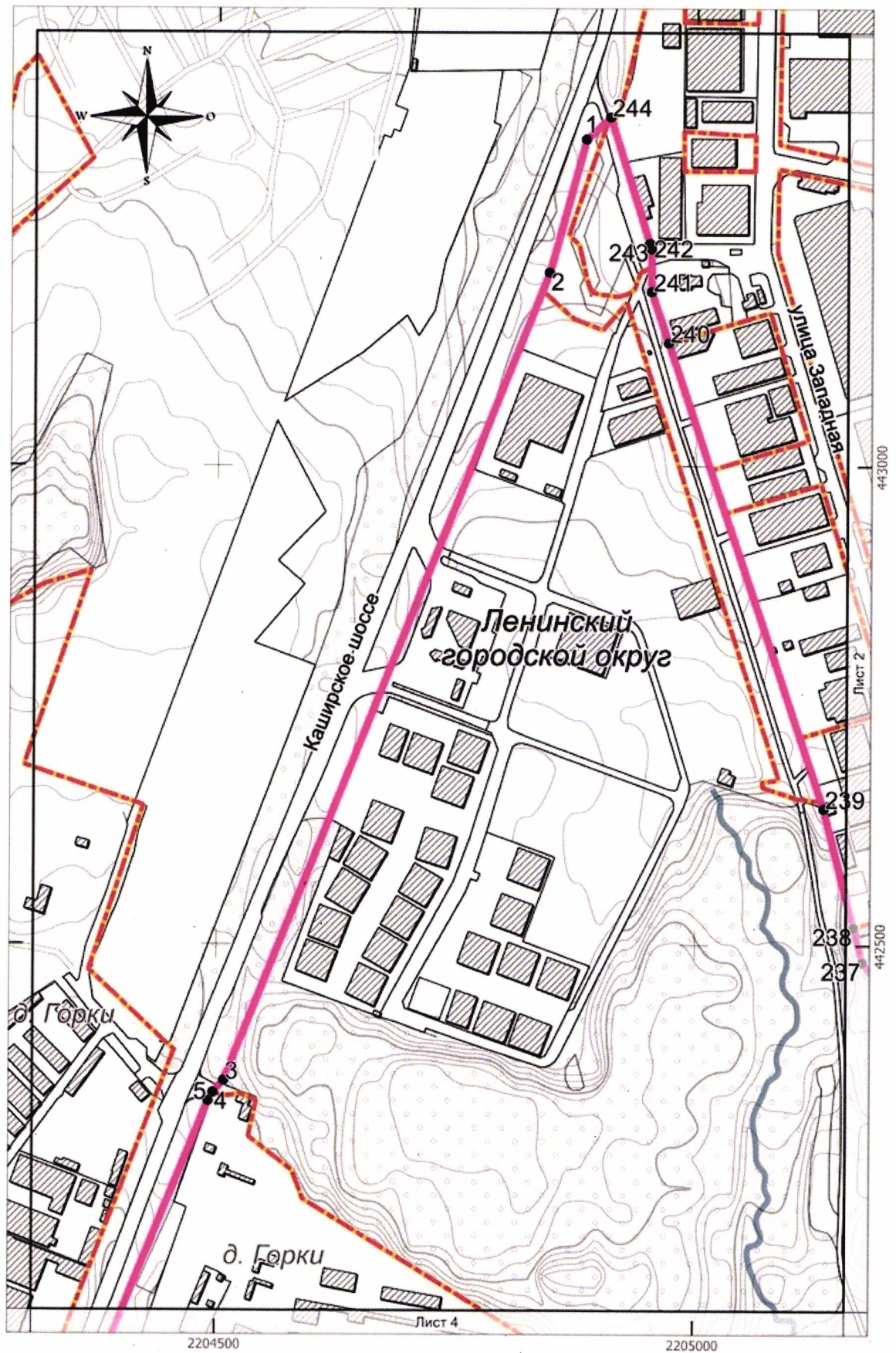


Приложение  
к приказу Министерства культуры  
Российской Федерации  
от «02» июня 2025 г. № 978

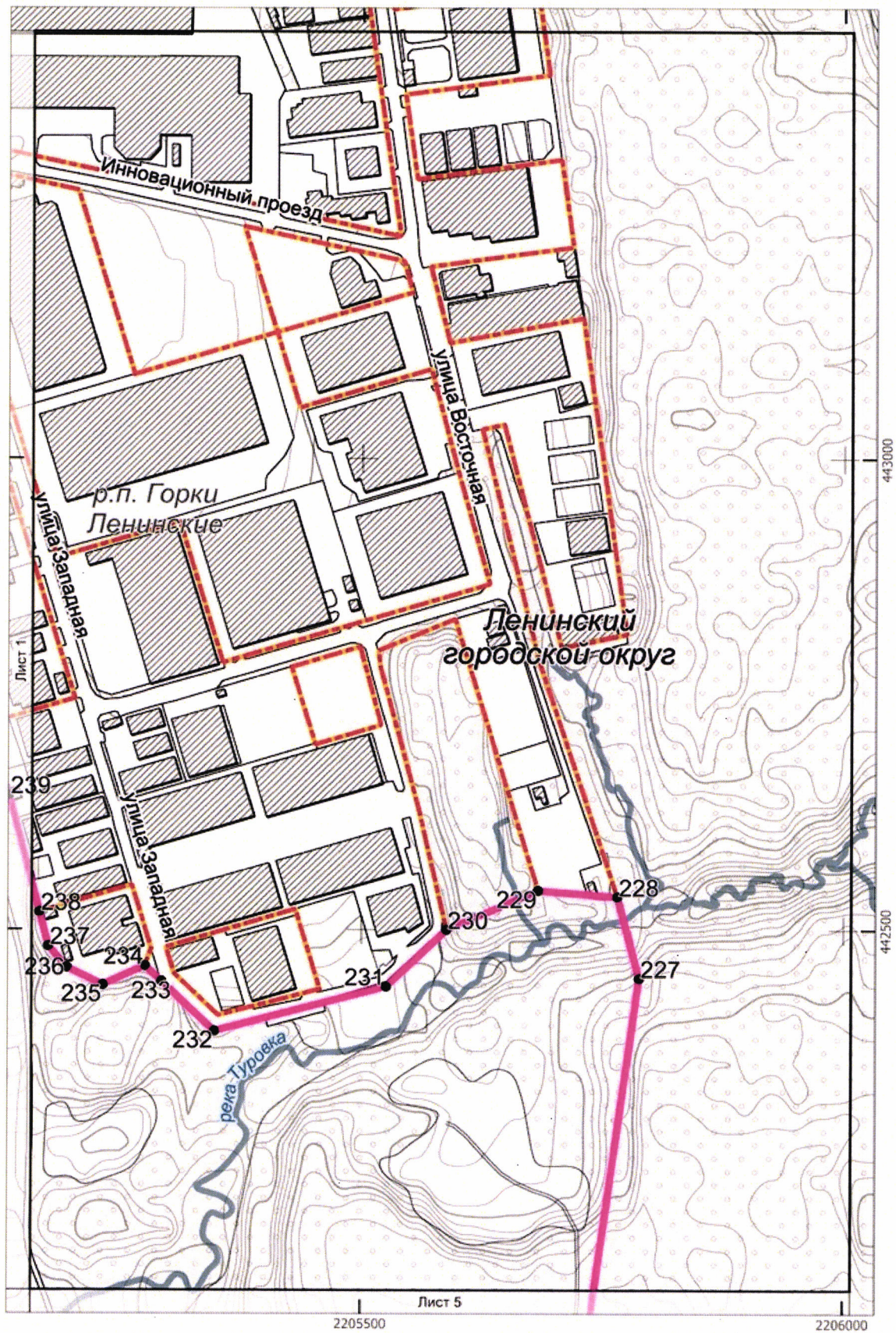
Границы территории объекта культурного наследия (памятника истории и культуры) народов Российской Федерации «Усадьба «Горки»: памятное место, связанное с последними годами жизни и деятельности В.И. Ленина», 1918-1924 гг.  
(Московская область, Ленинский муниципальный район, городское поселение Горки Ленинские)



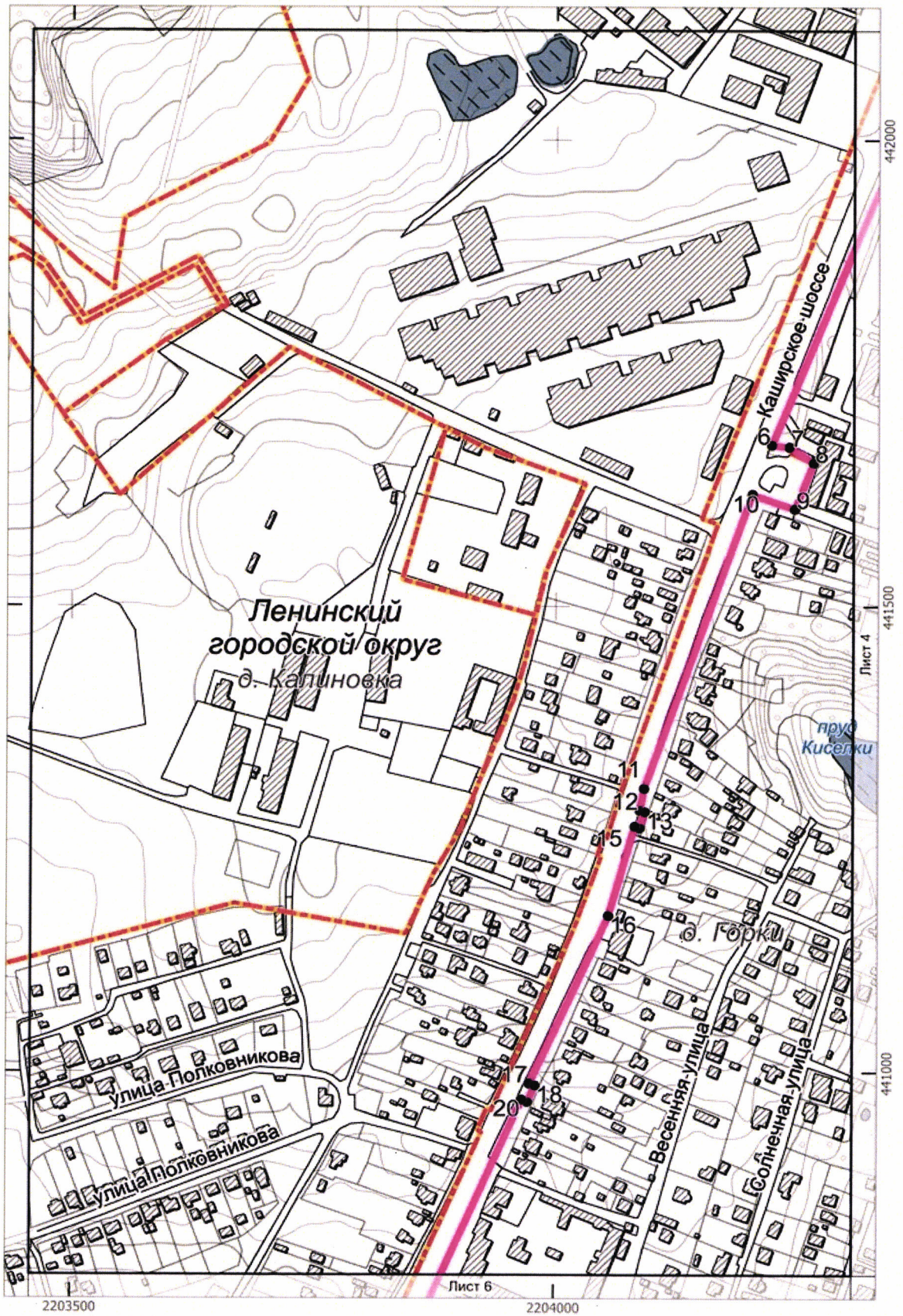




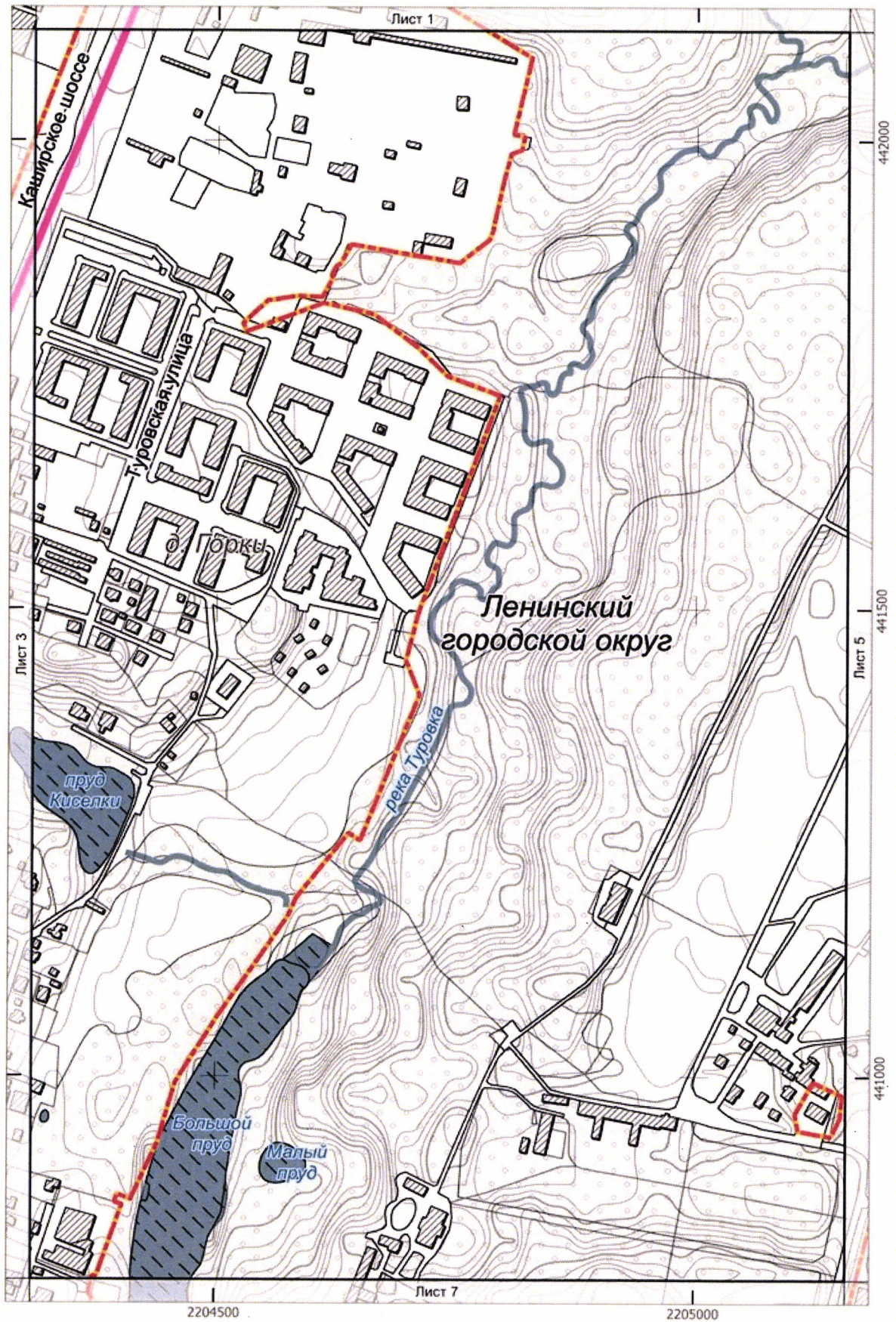




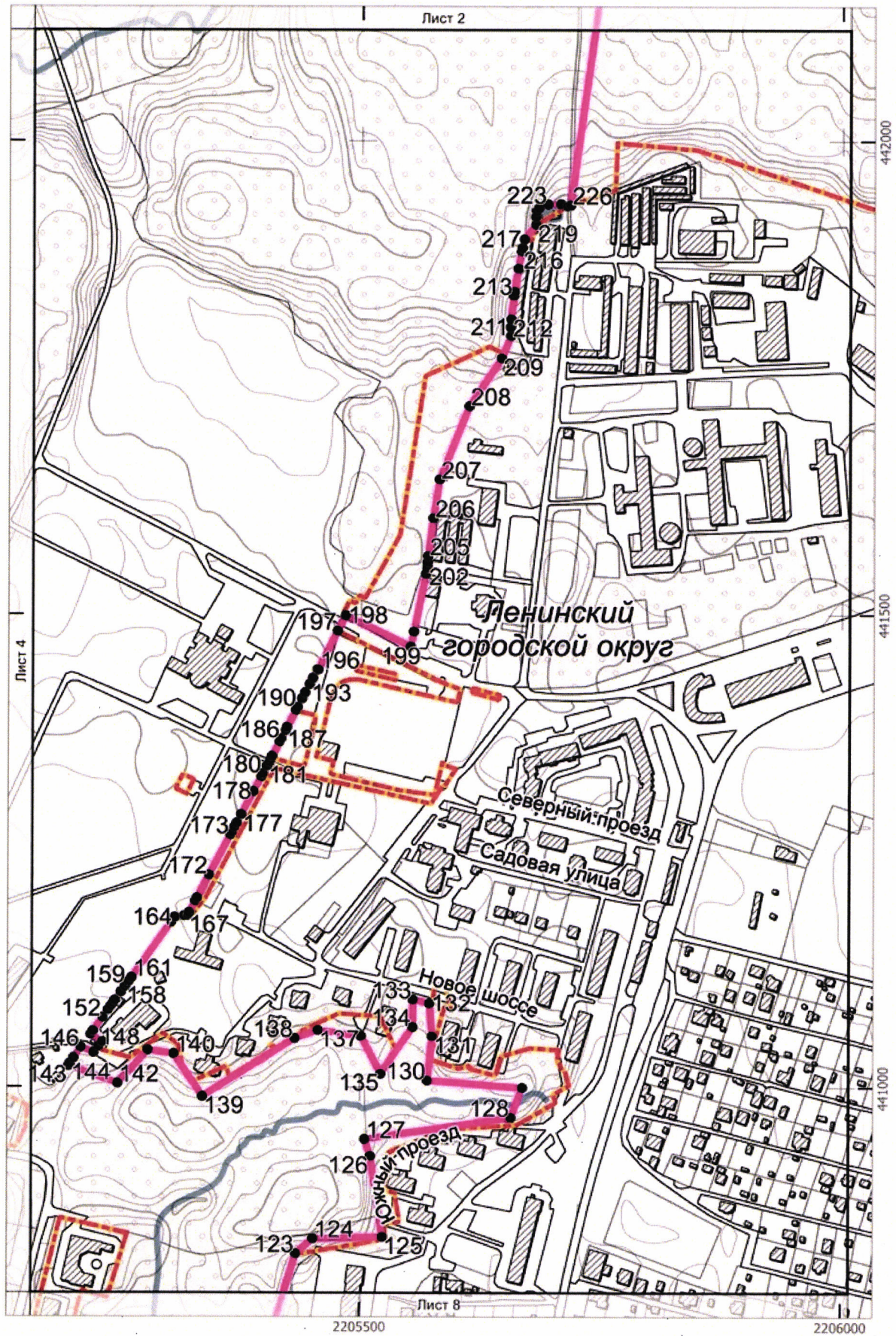




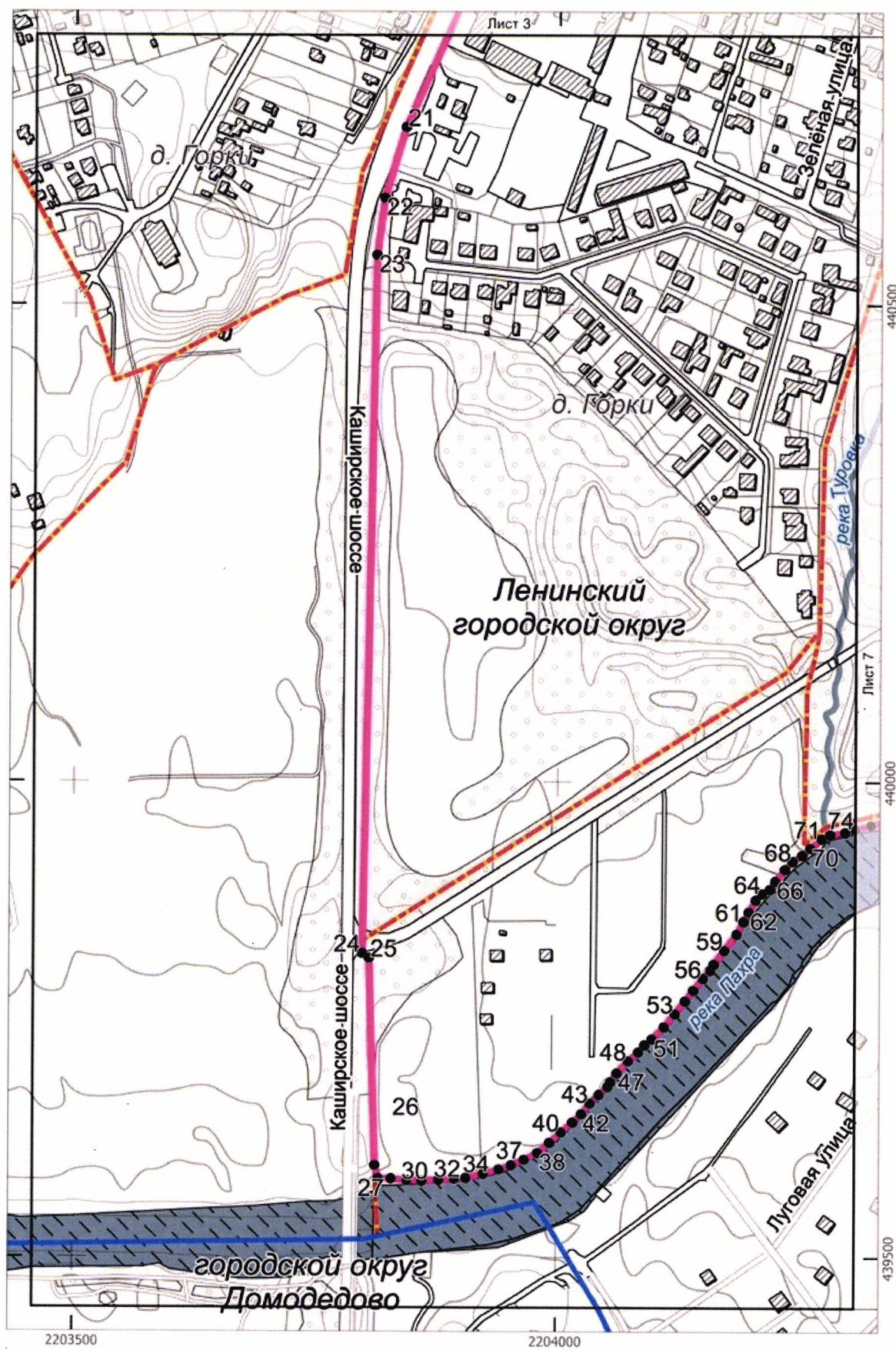




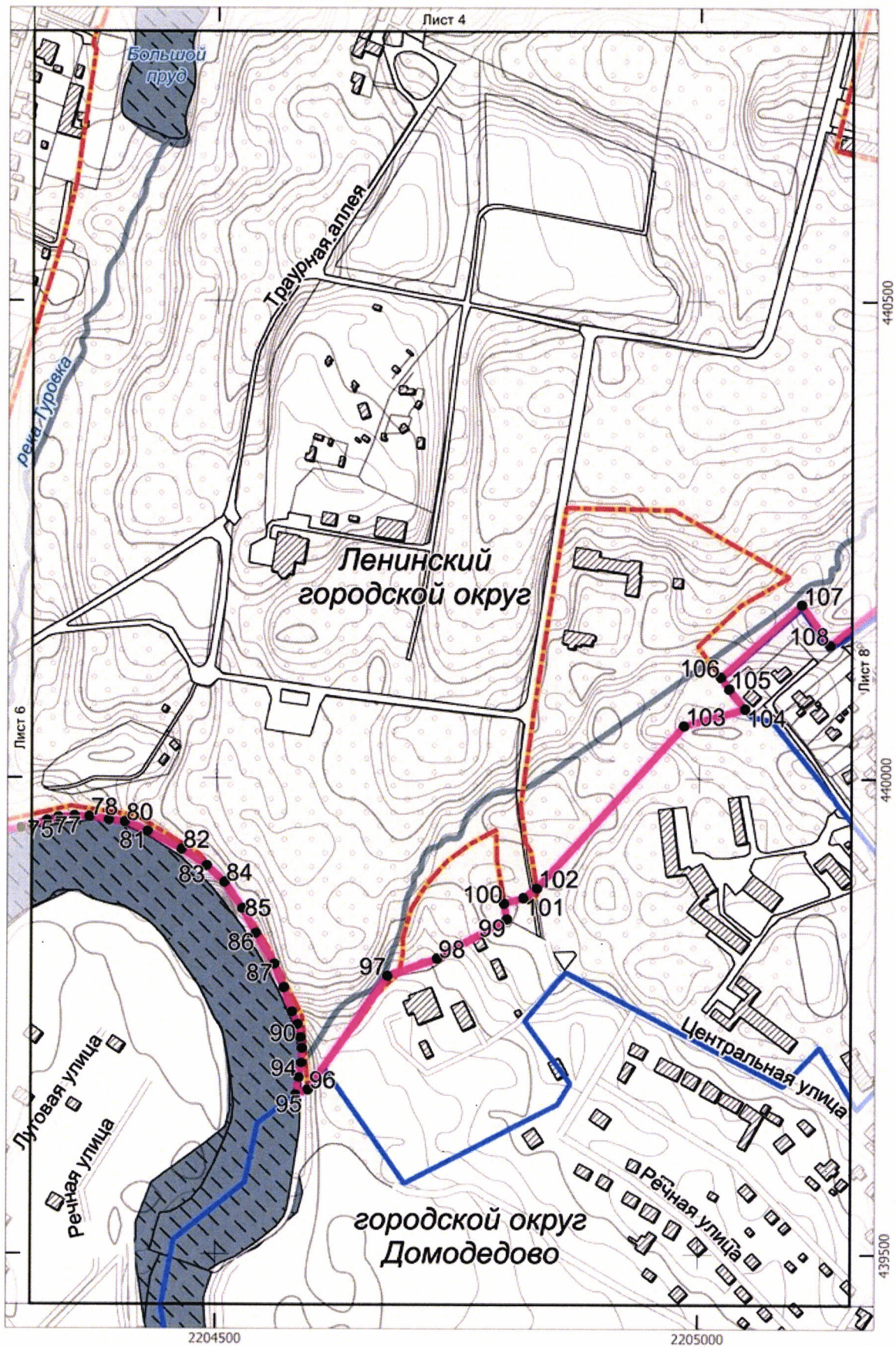




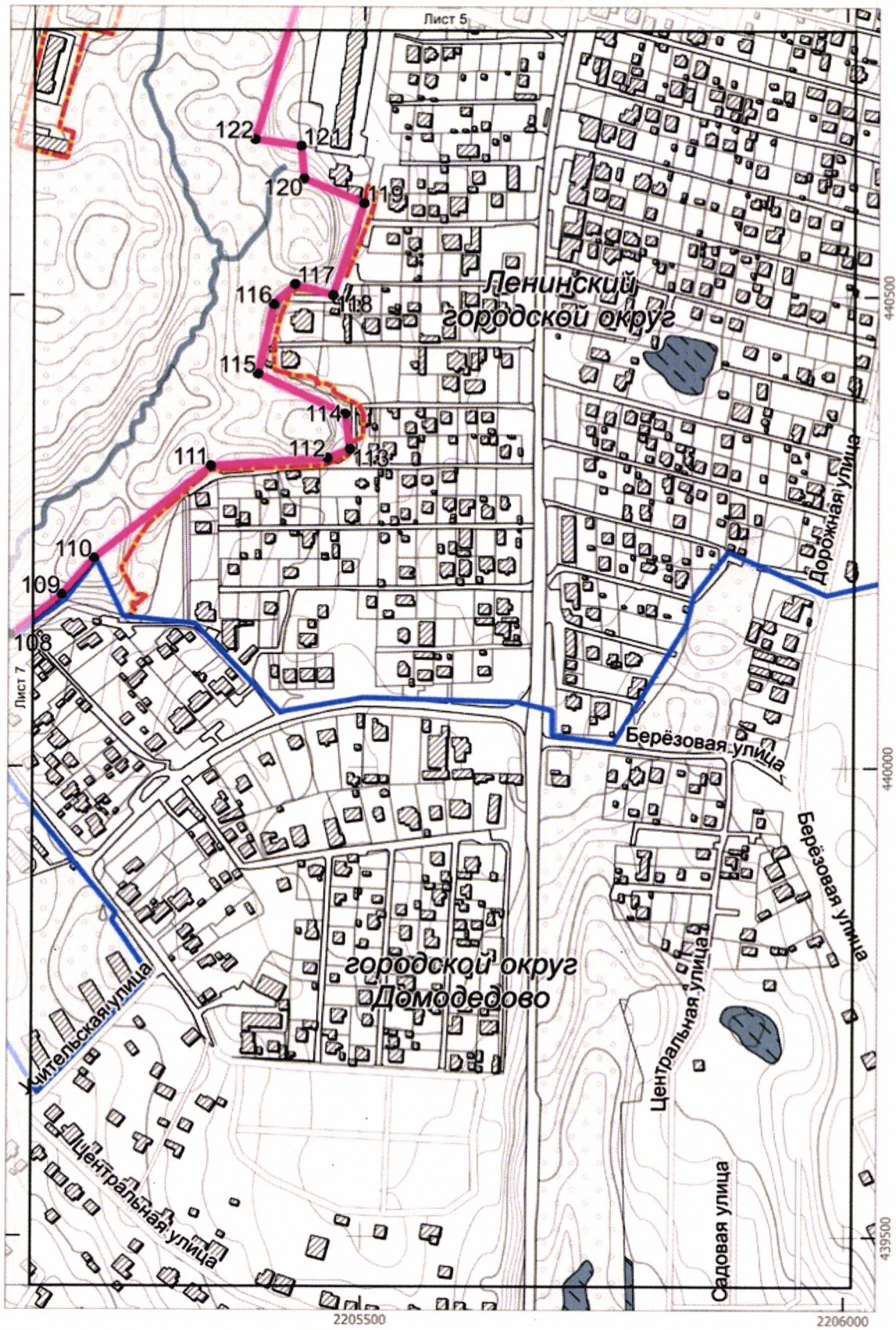















**Условные обозначения:**

-  — границы территории объекта культурного наследия (памятника истории и культуры) народов Российской Федерации федерального значения «Усадьба «Горки»: памятное место, связанное с последними годами жизни и деятельности В.И. Ленина», 1918-1924 гг.;
- 1 — характерная точка.



П р и л о ж е н и е  
к границам территории объекта культурного  
наследия (памятника истории и культуры) народов  
Российской Федерации «Усадьба «Горки»: памятное  
место, связанное с последними годами жизни  
и деятельности В.И. Ленина», 1918-1924 гг.  
(Московская область, Ленинский муниципальный  
район, городское поселение Горки Ленинские),  
утвержденным приказом Министерства культуры  
Российской Федерации  
от «02» июня 2025 г. № 978

Координаты характерных точек границ территории объекта культурного наследия  
(памятника истории и культуры) народов Российской Федерации «Усадьба  
«Горки»: памятное место, связанное с последними годами жизни и деятельности  
В.И. Ленина», 1918-1924 гг. (Московская область, Ленинский муниципальный  
район, городское поселение Горки Ленинские)

Номер характерной точки	Координаты точек в местной системе координат (МСК-50, 2 зона)	
	X	Y
1	443340,75	2204883,86
2	443201,94	2204845,54
3	442357,57	2204508,49
4	442345,08	2204497,40
5	442336,00	2204492,29
6	441673,22	2204223,08
7	441670,91	2204241,10
8	441654,10	2204266,25
9	441604,43	2204246,88
10	441620,22	2204203,03
11	441304,47	2204092,03
12	441281,23	2204087,84
13	441279,63	2204092,71
14	441262,41	2204087,43
15	441264,00	2204082,56
16	441168,21	2204055,51
17	440987,86	2203974,32
18	440985,59	2203979,93
19	440968,02	2203972,25
20	440970,61	2203966,63
21	440685,85	2203841,07
22	440611,84	2203818,95



23	440551,90	2203810,97
24	439819,76	2203798,15
25	439814,69	2203805,29
26	439596,75	2203812,07
27	439582,78	2203815,77
28	439582,50	2203829,25
29	439580,88	2203845,62
30	439580,23	2203861,21
31	439581,13	2203878,53
32	439582,60	2203894,69
33	439583,26	2203906,72
34	439587,83	2203924,77
35	439592,38	2203940,90
36	439596,90	2203953,77
37	439602,77	2203967,20
38	439609,80	2203981,19
39	439620,48	2203993,43
40	439631,54	2204005,19
41	439641,83	2204017,05
42	439650,75	2204026,21
43	439662,17	2204034,99
44	439671,09	2204044,16
45	439679,64	2204053,34
46	439684,27	2204056,10
47	439693,94	2204062,76
48	439706,92	2204074,40
49	439716,43	2204084,92
50	439724,19	2204091,41
51	439730,21	2204098,96
52	439743,00	2204111,38
53	439756,74	2204122,44
54	439770,11	2204132,93
55	439781,34	2204141,31
56	439793,72	2204151,13
57	439802,44	2204158,96
58	439808,63	2204162,37
59	439823,34	2204173,05
60	439840,37	2204185,82
61	439853,50	2204192,84
62	439863,56	2204198,35
63	439876,12	2204205,47
64	439882,72	2204211,97
65	439887,39	2204219,82



66	439896,09	2204225,53
67	439908,49	2204235,45
68	439916,82	2204243,29
69	439923,45	2204253,24
70	439930,82	2204261,65
71	439940,52	2204273,32
72	439945,01	2204282,14
73	439947,45	2204297,33
74	439950,61	2204308,47
75	439955,16	2204324,41
76	439958,71	2204336,32
77	439959,98	2204352,87
78	439959,33	2204368,27
79	439956,01	2204388,31
80	439953,83	2204404,79
81	439943,99	2204428,34
82	439925,39	2204463,89
83	439908,27	2204489,81
84	439891,08	2204508,41
85	439863,50	2204527,09
86	439837,42	2204541,15
87	439805,24	2204560,44
88	439780,67	2204570,64
89	439755,34	2204579,29
90	439742,29	2204585,15
91	439728,45	2204588,34
92	439717,11	2204589,58
93	439701,52	2204589,12
94	439685,89	2204586,35
95	439667,98	2204583,12
96	439673,27	2204595,88
97	439792,66	2204678,07
98	439810,92	2204729,38
99	439852,48	2204801,27
100	439868,77	2204798,52
101	439874,59	2204818,33
102	439884,75	2204832,31
103	440055,34	2204983,93
104	440073,16	2205047,23
105	440094,00	2205030,63
106	440106,04	2205022,16
107	440181,99	2205105,76
108	440139,90	2205135,61



109	440182,18	2205188,17
110	440221,02	2205221,32
111	440319,67	2205341,97
112	440328,14	2205462,86
113	440337,62	2205485,83
114	440375,08	2205480,79
115	440417,49	2205390,57
116	440491,21	2205406,79
117	440512,27	2205428,81
118	440500,87	2205468,00
119	440598,77	2205499,70
120	440624,88	2205437,79
121	440659,43	2205434,59
122	440666,51	2205386,90
123	440824,16	2205433,67
124	440839,90	2205451,38
125	440841,76	2205523,39
126	440927,11	2205510,54
127	440945,09	2205504,87
128	440968,16	2205657,09
129	440999,51	2205668,92
130	441007,44	2205570,04
131	441054,36	2205574,91
132	441089,44	2205571,95
133	441093,35	2205554,96
134	441064,31	2205554,57
135	441014,47	2205521,15
136	441054,48	2205500,77
137	441060,92	2205455,94
138	441052,11	2205432,00
139	440990,23	2205336,32
140	441035,44	2205306,51
141	441039,19	2205279,49
142	441004,14	2205248,20
143	441022,79	2205197,10
144	441025,06	2205198,43
145	441030,71	2205202,37
146	441041,95	2205209,98
147	441036,65	2205223,30
148	441043,07	2205228,30
149	441047,97	2205232,00
150	441056,07	2205220,33
151	441059,75	2205222,58



152	441074,01	2205232,43
153	441082,26	2205238,18
154	441086,42	2205241,07
155	441089,35	2205243,19
156	441092,08	2205245,00
157	441101,12	2205251,41
158	441106,71	2205255,40
159	441109,50	2205257,30
160	441112,28	2205259,32
161	441116,47	2205262,36
162	441174,85	2205303,11
163	441180,02	2205306,65
164	441180,03	2205306,72
165	441180,09	2205306,77
166	441181,76	2205316,97
167	441182,05	2205320,37
168	441183,42	2205321,11
169	441185,04	2205321,99
170	441197,34	2205328,29
171	441200,53	2205329,95
172	441224,90	2205342,36
173	441267,33	2205364,50
174	441270,40	2205366,16
175	441275,89	2205368,87
176	441279,66	2205370,99
177	441288,77	2205375,60
178	441313,15	2205388,40
179	441328,68	2205396,44
180	441331,87	2205397,97
181	441340,05	2205402,24
182	441344,66	2205404,75
183	441347,32	2205405,88
184	441350,41	2205407,42
185	441365,59	2205415,18
186	441368,69	2205416,76
187	441377,77	2205421,59
188	441380,86	2205422,93
189	441399,08	2205432,26
190	441402,16	2205433,90
191	441411,38	2205438,55
192	441417,54	2205441,61
193	441426,62	2205446,44
194	441432,80	2205449,61



195	441441,97	2205454,22
196	441441,74	2205455,18
197	441482,63	2205475,46
198	441498,99	2205483,57
199	441466,19	2205551,33
200	441482,02	2205554,65
201	441542,95	2205566,82
202	441549,42	2205568,49
203	441552,29	2205568,73
204	441555,44	2205568,74
205	441561,75	2205569,17
206	441601,83	2205574,57
207	441642,79	2205580,98
208	441720,12	2205611,62
209	441770,78	2205645,24
210	441794,52	2205654,79
211	441803,84	2205654,37
212	441812,00	2205655,06
213	441836,98	2205657,58
214	441841,00	2205658,19
215	441865,77	2205662,58
216	441883,92	2205665,81
217	441887,34	2205666,59
218	441896,56	2205668,83
219	441911,97	2205680,80
220	441920,62	2205680,68
221	441926,54	2205681,52
222	441929,55	2205683,65
223	441933,36	2205693,27
224	441933,66	2205706,43
225	441931,68	2205713,69
226	441932,60	2205716,73
227	442449,00	2205788,00
228	442535,28	2205765,27
229	442541,94	2205683,01
230	442500,29	2205588,15
231	442440,29	2205525,94
232	442393,15	2205347,81
233	442445,74	2205292,86
234	442462,04	2205275,83
235	442441,79	2205231,95
236	442460,15	2205194,62
237	442482,70	2205175,57



238	442518,83	2205166,27
239	442642,79	2205134,38
240	443128,55	2204970,51
241	443182,01	2204952,48
242	443226,73	2204952,23
243	443232,46	2204950,43
244	443363,89	2204909,20
1	443340,75	2204883,86

Метод определения координат – геодезический.

Значение погрешности определения координат в системе координат, установленной для ведения государственного кадастра недвижимости, – 0,10 м.

---