



МИНИСТЕРСТВО КУЛЬТУРЫ
РОССИЙСКОЙ ФЕДЕРАЦИИ



МИНИСТЕРСТВО ЮСТИЦИИ РОССИЙСКОЙ ФЕДЕРАЦИИ

ЗАРЕГИСТРИРОВАНО

Регистрационный № 80925

от 15 января 2025 г.

ПРИКАЗ

от 23 сентября 2024

Москва

№ 1823

Об утверждении границ зон охраны объекта культурного наследия (памятника истории и культуры) народов Российской Федерации федерального значения «Ансамбль Антониева монастыря и Новгородской духовной семинарии, XII - XX века» (Новгородская область, г. Великий Новгород, Антоново), включенного в Список всемирного наследия, особых режимов использования земель и требований к градостроительным регламентам в границах территорий данных зон

В соответствии с подпунктом 16 пункта 1 статьи 9, абзацем первым пункта 3 статьи 34 Федерального закона от 25 июня 2002 г. № 73-ФЗ «Об объектах культурного наследия (памятниках истории и культуры) народов Российской Федерации», пунктом 1 и подпунктом 5.3.20 пункта 5 Положения о Министерстве культуры Российской Федерации, утвержденного постановлением Правительства Российской Федерации от 20 июля 2011 г. № 590, пунктом 13 Положения о зонах охраны объектов культурного наследия (памятников истории и культуры) народов Российской Федерации, утвержденного постановлением Правительства Российской Федерации от 12 сентября 2015 г. № 972, п р и к а з ы в а ю:

1. Утвердить:

границы зон охраны объекта культурного наследия (памятника истории и культуры) народов Российской Федерации федерального значения «Ансамбль Антониева монастыря и Новгородской духовной семинарии, XII - XX века» (Новгородская область, г. Великий Новгород, Антоново), включенного в Список всемирного наследия, согласно приложению № 1 к настоящему приказу;

особые режимы использования земель и требования к градостроительным регламентам в границах зон охраны объекта культурного наследия (памятника истории и культуры) народов Российской Федерации федерального значения «Ансамбль Антониева монастыря и Новгородской духовной семинарии, XII - XX века» (Новгородская область, г. Великий Новгород, Антоново), включенного в Список всемирного наследия, согласно приложению № 2 к настоящему приказу.

2. Признать утратившим силу приказ Министерства культуры Российской Федерации от 24 апреля 2018 г. № 560 «Об утверждении границ зон охраны объекта культурного наследия федерального значения «Ансамбль Антониева монастыря и Новгородской духовной семинарии, XII-XX века», включенного в Список всемирного наследия, а также особых режимов использования земель и требований к градостроительным регламентам в границах данных зон» (зарегистрирован Министерством юстиции Российской Федерации 21 мая 2018 г., регистрационный № 51142).

3. Контроль за исполнением настоящего приказа возложить на заместителя Министра культуры Российской Федерации, курирующего деятельность Департамента государственной охраны культурного наследия.

Министр



О.Б. Любимова

Границы зон охраны объекта культурного наследия (памятника истории и культуры) народов Российской Федерации федерального значения «Ансамбль Антониева монастыря и Новгородской духовной семинарии, XII - XX века» (Новгородская область, г. Великий Новгород, Антоново), включенного в Список всемирного наследия

1. Внешняя граница охранной зоны – ОЗ проходит:

1-5 – из точки, расположенной на северной границе земельного участка с кадастровым номером 53:23:7300400:17, на юго-восток по границам земельных участков с кадастровыми номерами 53:23:7300400:17 и 53:23:7300400:19;

5-18 – на юго-запад по восточным границам земельных участков с кадастровыми номерами 53:23:7300400:19 и 53:23:7300400:17;

18-31 – на юго-восток вдоль северной границы земельного участка с кадастровым номером 53:23:7300400:31 до пересечения с проезжей частью улицы Парковой;

31-46 – на юго-запад вдоль ул. Парковой;

46-53 – на северо-запад вдоль ул. Студенческой до пересечения с южной границей территории объекта культурного наследия (памятника истории и культуры) народов Российской Федерации (далее – объект культурного наследия) федерального значения «Ансамбль Антониева монастыря и Новгородской духовной семинарии, XII - XX века»;

53-55 – на юго-восток по южной границе территории объекта культурного наследия федерального значения «Ансамбль Антониева монастыря и Новгородской духовной семинарии, XII - XX века»;

55-66 – на северо-восток по восточной границе территории объекта культурного наследия федерального значения «Ансамбль Антониева монастыря и Новгородской духовной семинарии, XII - XX века»;

66-71 – на северо-запад по северной границе территории объекта культурного наследия федерального значения «Ансамбль Антониева монастыря и Новгородской духовной семинарии, XII - XX века»;

71-72-1 – на северо-восток вдоль лесопарковой зоны в исходную точку.

2. Внутренняя граница охранной зоны – ОЗ проходит по границе территории объекта культурного наследия федерального значения «Дом жилой на монастырском посаде, 1848 г.», 1848 г.

3. Граница зоны регулирования застройки и хозяйственной деятельности – ЗРЗ-1 проходит:

1-27 – из точки, расположенной на северной границе земельного участка с кадастровым номером 53:23:7300400:46, на северо-восток вдоль канала Донец, далее по западной границе земельного участка с кадастровым номером 53:23:7300500:51, по западной и северной границам земельного участка с кадастровым номером 53:23:7300500:50 до пересечения с полосой отвода ул. Парковой;

27-37 – на юго-запад вдоль полосы отвода ул. Парковой, далее на юго-восток вдоль ул. Донецкой до точки, расположенной на восточной границе земельного участка с кадастровым номером 53:23:7301501:6;

37-51 – на юго-восток по южным границам земельных участков вдоль Донецкого переулка до пересечения с полосой отвода ул. Лёни Голикова;

51-61 – на юго-запад вдоль полосы отвода ул. Лёни Голикова;

61-67 – на северо-восток вдоль полосы отвода ул. Зелёной;

67-87 – на юго-запад вдоль полосы отвода ул. Донецкой, по западной границе территории парка 30-летия Октября до точки, расположенной на северной границе земельного участка с кадастровым номером 53:23:7300300:61;

87-90 – на юго-запад по северной границе земельного участка с кадастровым номером 53:23:7300300:61;

90-122 – на северо-запад по западной границе земельного участка с кадастровым номером 53:23:7300300:22, далее на северо-восток вдоль полосы отвода ул. Парковой;

122-147 – на северо-запад по южной границе земельного участка с кадастровым номером 53:23:7300400:67, по восточным границам земельных участков с кадастровыми номерами 53:23:7300400:17 и 53:23:7300400:19;

147-153-1 – на северо-восток по восточной границе земельного участка с кадастровым номером 53:23:7300400:70 в исходную точку.

4. Граница зоны регулирования застройки и хозяйственной деятельности - ЗРЗ-2 состоит из двух участков (участки ЗРЗ-2-1 и ЗРЗ-2-2).

4.1. Граница участка ЗРЗ-2-1 проходит:

1-20 – из точки, расположенной на северной границе земельного участка с кадастровым номером 53:23:7300400:70, на юго-восток по северной и восточной границам земельного участка с кадастровым номером 53:23:7300400:70 до пересечения с северной границей земельного участка с кадастровым номером 53:23:0000000:16205;

20-31-1 – на северо-запад по южной и западной границам земельного участка с кадастровым номером 53:23:7300400:70 в исходную точку.

4.2. Граница участка ЗРЗ-2-2 проходит:

32-40 – из точки, расположенной на южной стороне полосы отвода ул. Державина, в юго-восточном направлении до пересечения с полосой отвода ул. Парковой;

40-62 – на юго-запад вдоль полосы отвода ул. Парковой, по границам земельных участков с кадастровыми номерами 53:23:7300500:50, 53:23:7300500:51 до точки, расположенной на западной стороне земельного участка с кадастровым номером 53:23:0000000:16205;

62-144-32 – на северо-запад по набережной канала Донец, по прибрежной территории в исходную точку.

5. Граница зоны регулирования застройки и хозяйственной деятельности - ЗРЗ-3 проходит:

1-19 – из точки, расположенной на северной границе земельного участка с кадастровым номером 53:23:7300300:75, на юго-восток вдоль полосы отвода ул. Студенческой, по южной, восточной границам земельного участка с кадастровым номером 53:23:7300300:75, по западной границе земельного участка с кадастровым номером 53:23:7300300:22 до пересечения с северной границей земельного участка с кадастровым номером 53:23:7300300:61;

19-22 – на северо-восток по северной границе земельного участка с кадастровым номером 53:23:7300300:61;

22-39 – на юго-восток, далее на северо-запад по западной границе территории парка 30-летия Октября;

39-51 – на северо-запад, далее на юго-восток по границам земельных участков с кадастровыми номерами 53:23:7300300:23, 53:23:7300300:46, 53:23:7300300:50;

51-89-1 – на северо-запад по береговой линии реки Волхов в исходную точку.

6. Граница зоны охраняемого природного ландшафта ЗОПЛ-1 состоит из пяти участков (участки ЗОПЛ-1-1, ЗОПЛ-1-2, ЗОПЛ-1-3, ЗОПЛ-1-4, ЗОПЛ-1-5).

6.1. Граница участка ЗОПЛ-1-1 проходит:

1-33 – из точки, расположенной на береговой линии реки Волхов, на юго-восток до пересечения с точкой, расположенной на западной границе земельного участка с кадастровым номером 53:23:7300400:70;

33-39 – на юго-восток по западным границам земельных участков с кадастровыми номерами 53:23:7300400:70, 53:23:7300400:17;

39-40 – на северо-запад по северной границе территории объекта культурного наследия федерального значения «Ансамбль Антониева монастыря и Новгородской духовной семинарии, XII - XX века»;

40-79-1 – на северо-запад по береговой линии реки Волхов в исходную точку.

6.2. Граница участка ЗОПЛ-1-2 проходит:

80-81 – из точки, расположенной на береговой линии реки Волхов, на юго-восток по южной границе территории объекта культурного наследия федерального значения «Ансамбль Антониева монастыря и Новгородской духовной семинарии, XII - XX века»;

81-87 – на юго-запад по западной границе земельного участка с кадастровым номером 53:23:0000000:16642;

87-92-80 – на северо-запад по северной границе земельного участка с кадастровым номером 53:23:7300300:75, далее вдоль береговой линии реки Волхов в исходную точку.

6.3. Граница участка ЗОПЛ-1-3 проходит:

93-94 – из точки, расположенной на южной стороне полосы отвода ул. Державина, на юго-восток вдоль полосы отвода ул. Державина;

94-96 – на юго-запад по прибрежной территории до точки, расположенной на набережной канала Донец;

96-142-1 – на северо-запад вдоль набережной канала Донец в исходную точку.

6.4. Граница участка ЗОПЛ-1-4 проходит:

143-144 – из точки, расположенной на южной стороне полосы отвода ул. Студенческой, на юго-восток до пересечения с полосой отвода ул. Большой Московской;

144-154 – на юго-запад вдоль восточной границы территории парка 30-летия Октября и полосы отвода ул. Большой Московской;

154-170 – на северо-запад по северной границе территории объекта культурного наследия федерального значения «Городской земляной вал и каменная стена», XII в., XIV в., вдоль ул. Панкратова, пересекает ул. Фёдоровский Ручей, Щитную, Андреевскую, Большую Московскую, примыкает к набережной Александра Невского; от ул. Троицкой, пересекает ул. Каберова-Власьевскую, Прусскую, Чудинцева, сквер Воинской Славы, ул. Людогошу, Стратилатовскую, Новолучанскую, Большую Санкт-Петербургскую, Бредова-Звериную, Великую и примыкает к линии левого берега р. Волхов, далее по восточной и северной границам объекта культурного наследия федерального значения «Церковь Иоанна Богослова на Витке», 1384 г. до точки, расположенной на прибрежной территории реки Волхов;

171-193 – на северо-восток по береговой линии реки Волхов;

193-213-143 – по западной и южной границам земельного участка с кадастровым номером 53:23:7300300:23, по южным границам земельных участков с кадастровыми номерами 53:23:7300300:5, 53:23:7300300:61, по южной и восточной границам земельных участков с кадастровыми номерами 53:23:7300300:79, 53:23:7300300:4 в исходную точку.

6.5. Граница участка ЗОПЛ-1-5 проходит:

214-250 – на юго-восток до пересечения с северной границей земельного участка с кадастровым номером 53:23:7300300:50;

250-254 – на северо-запад по северным границам земельных участков с кадастровыми номерами 53:23:7300300:50, 53:23:7300300:46;

254-261-214 – на северо-запад вдоль береговой линии реки Волхов в исходную точку.

7. Граница территории зоны охраняемого природного ландшафта - ЗОПЛ-2 проходит:

1-2 – из точки, расположенной на западной стороне акватории реки Волхов, на юго-восток вдоль Колмовского моста;

2-130 – на юго-восток вдоль восточного берега канала Донец;

130-131 – на юго-запад вдоль полосы отвода ул. Парковой;

131-153 – на северо-запад вдоль западного берега канала Донец, по северным границам земельных участков с кадастровыми номерами 53:23:7300400:46, 53:23:7300400:70;

153-180 – на северо-запад вдоль береговой линии канала Донец;

180-368 – на юг по береговой линии реки Волхов;

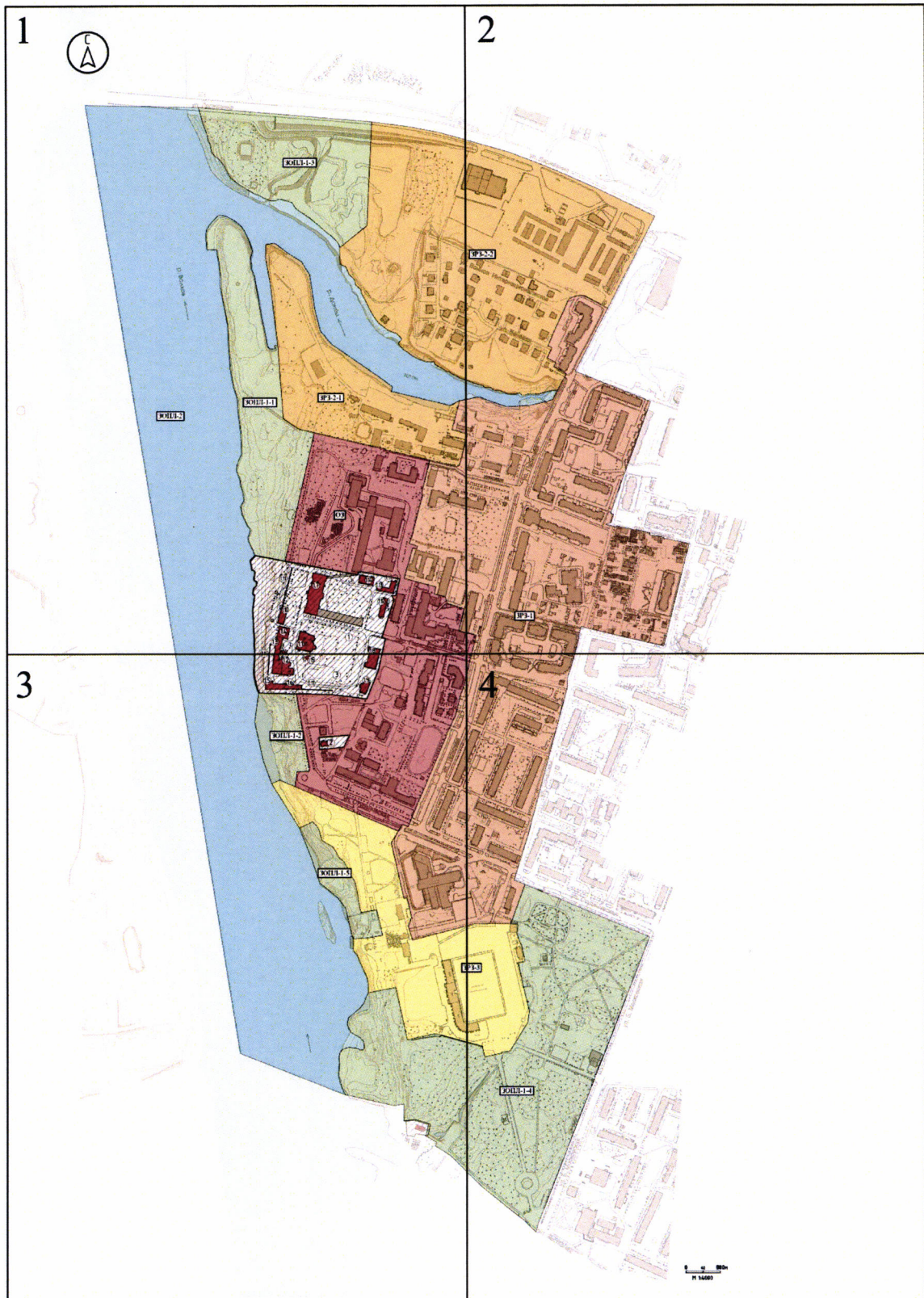
368-369-1 – на северо-запад вдоль береговой линии реки Волхов в исходную точку.

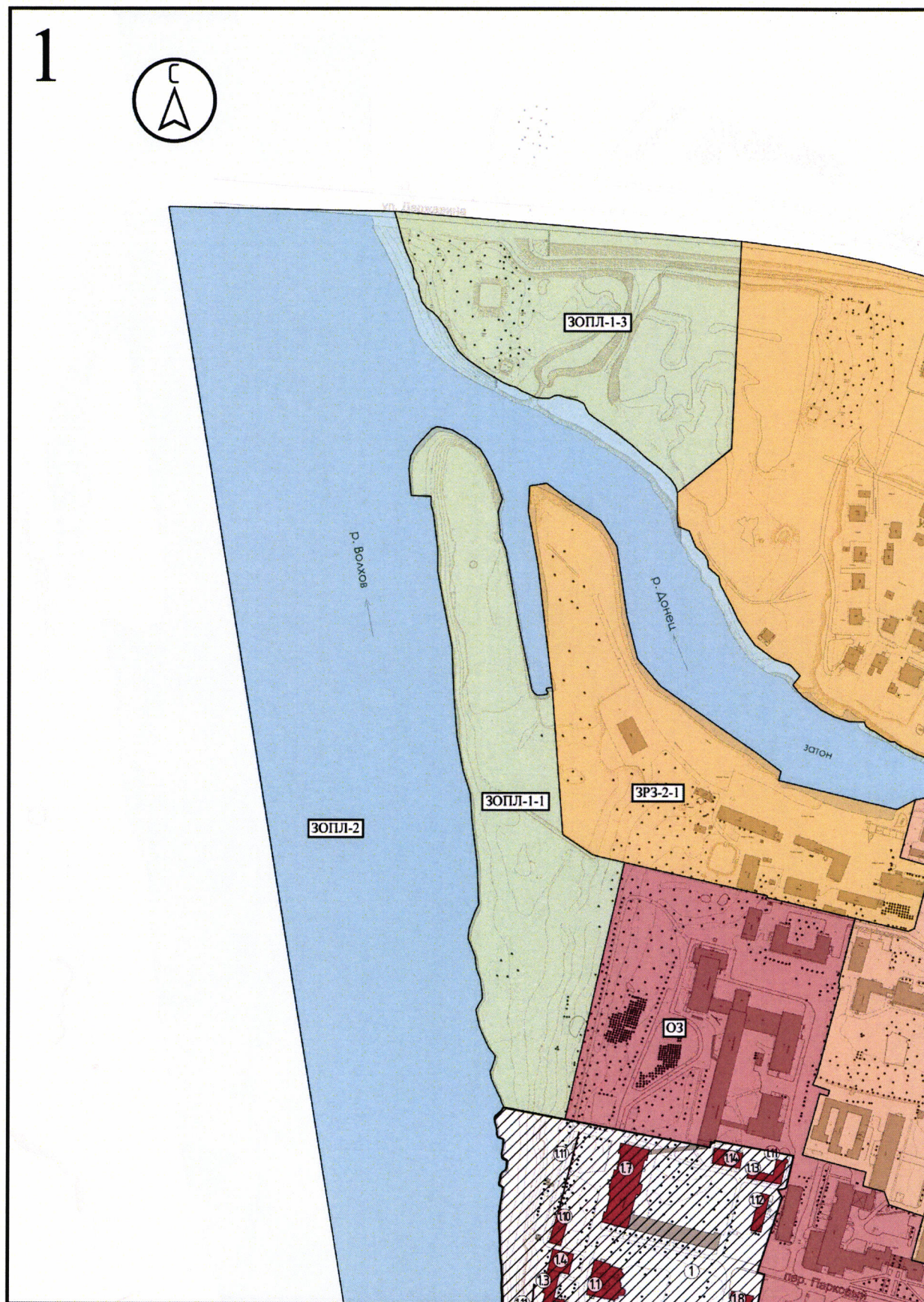
Приложение № 1

к границам зон охраны объекта культурного
наследия (памятника истории и культуры) народов
Российской Федерации федерального значения
«Ансамбль Антониева монастыря и Новгородской
духовной семинарии, XII - XX века»
(Новгородская область, г. Великий Новгород,
Антоново), включенного в Список всемирного
наследия, утвержденным приказом
Минкультуры России

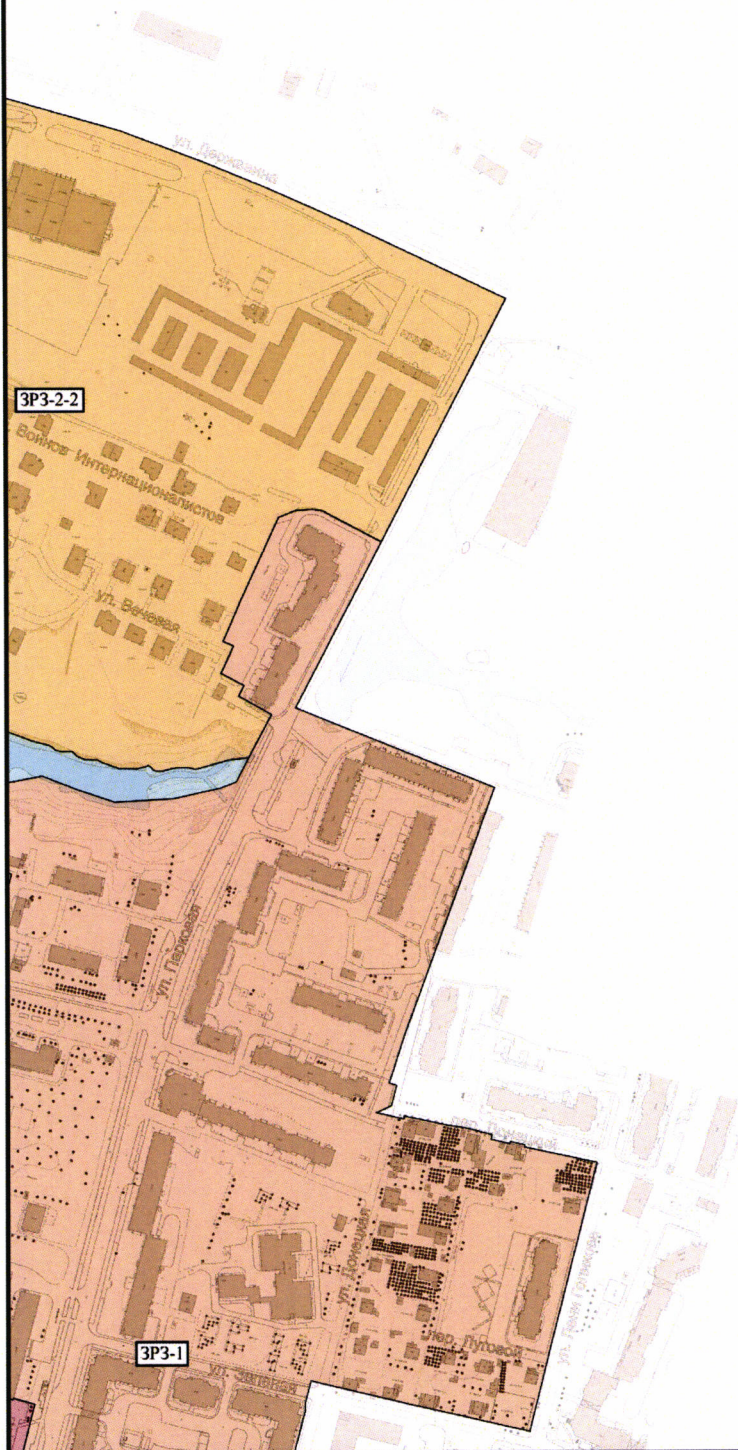
от «23» сентября 2024 г. № 1823

**Карта (схема) границ зон охраны объекта культурного наследия (памятника
истории и культуры) народов Российской Федерации федерального значения
«Ансамбль Антониева монастыря и Новгородской духовной семинарии,
XII -XX века» (Новгородская область, г. Великий Новгород, Антоново),
включенного в Список всемирного наследия**

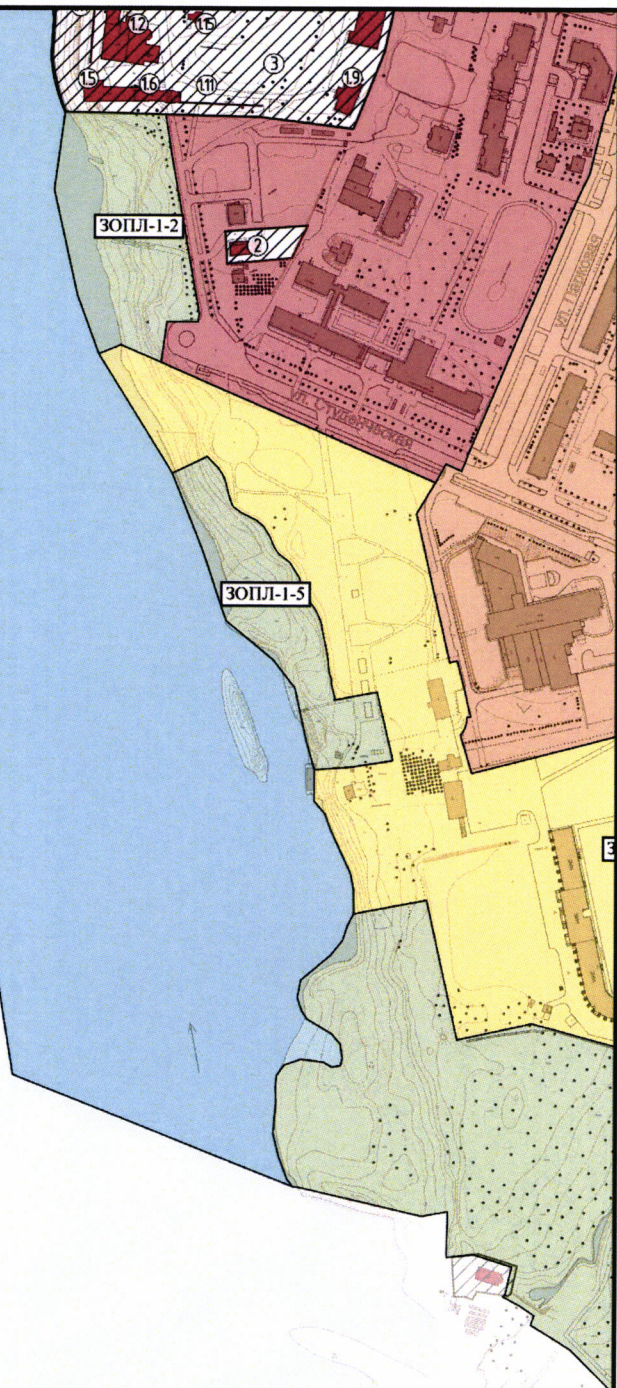


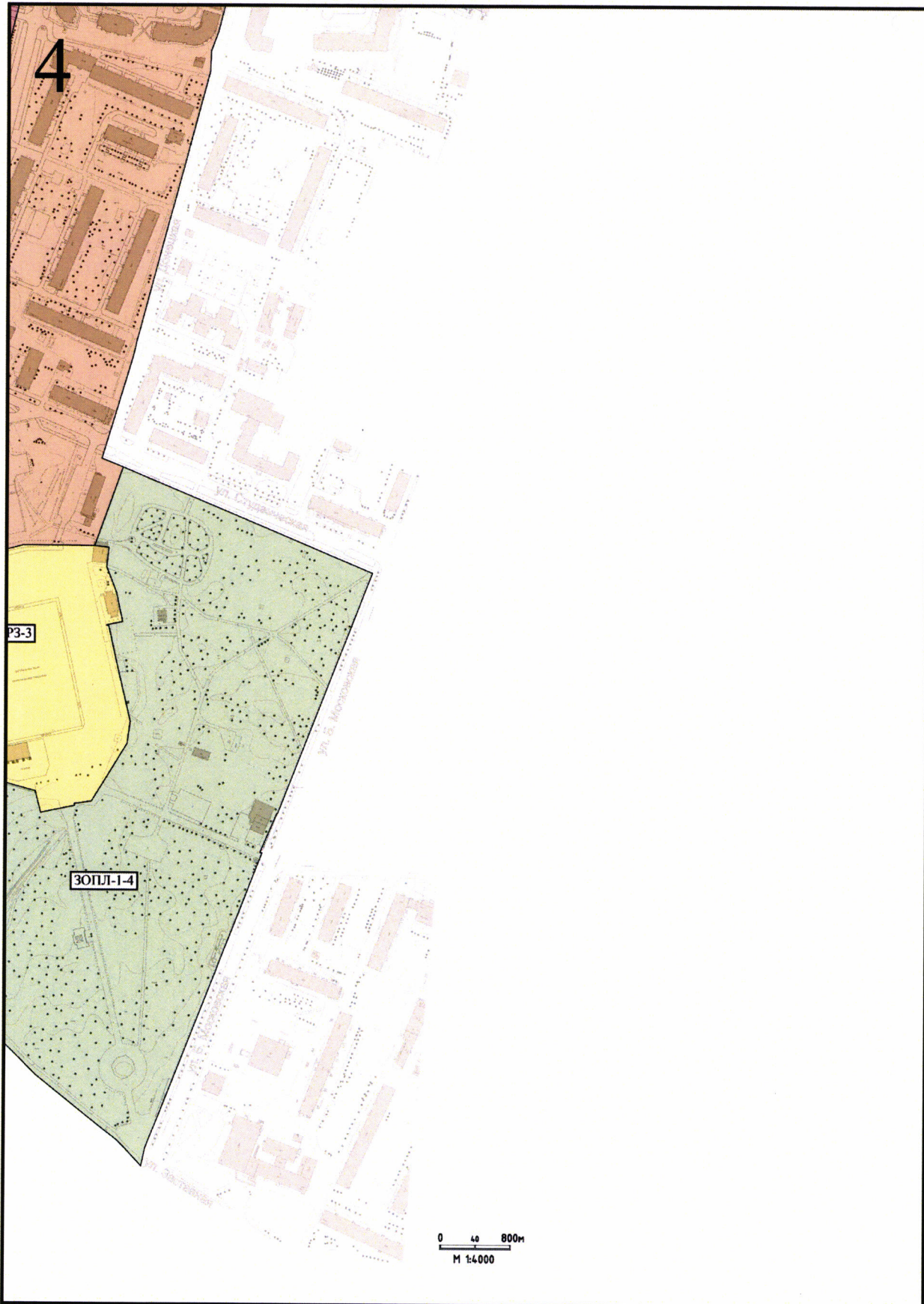


2



3





Условные обозначения:**Ценностная характеристика застройки:**

- объекты культурного наследия федерального значения



- территории объектов культурного наследия

Планировочная структура:

- объекты городской застройки



- улично-дорожная сеть

Элементы ландшафта:

- водные объекты



- озеленение



- горизонтали рельефа



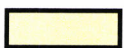
- охранный зона объекта культурного наследия – ОЗ



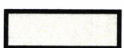
- зона регулирования застройки и хозяйственной деятельности с индексом 1 – ЗРЗ-1



- зона регулирования застройки и хозяйственной деятельности с индексом 2 – ЗРЗ-2, включающая участки ЗРЗ-2-1 и ЗРЗ-2-2



- зона регулирования застройки и хозяйственной деятельности с индексом 3 – ЗРЗ-3



- зона охраняемого природного ландшафта с индексом 1 – ЗОПЛ-1, включающая участки ЗОПЛ-1-1, ЗОПЛ-1-2, ЗОПЛ-1-3, ЗОПЛ-1-4, ЗОПЛ-1-5



- зона охраняемого природного ландшафта с индексом 2 – ЗОПЛ-2

Приложение № 2

к границам зон охраны объекта культурного
наследия (памятника истории и культуры)
народов Российской Федерации
федерального значения «Ансамбль
Антониева монастыря и Новгородской
духовной семинарии, XII - XX века»
(Новгородская область, г. Великий
Новгород, Антоново), включенного в Список
всемирного наследия, утвержденным
приказом
Минкультуры России

от «23» сентября 2024 г. № 1823

**Координаты характерных точек границ зон
охраны объекта культурного наследия (памятника истории и культуры)
народов Российской Федерации федерального значения «Ансамбль
Антониева монастыря и Новгородской духовной семинарии, XII - XX века»
(Новгородская область, г. Великий Новгород, Антоново), включенного в
Список всемирного наследия**

Наимено- вание точки	Координаты характерных точек в местной системе координат МСК-53, зона 2. Метод определения координат – метод спутниковых геодезических измерений (определений)		Значение погрешности определения координат (м)
	X	Y	
Внешняя граница охранной зоны - ОЗ			
1	579676,34	2180520,64	0,1
2	579653,55	2180620,24	0,1
3	579647,10	2180648,58	0,1
4	579645,61	2180648,45	0,1
5	579627,09	2180727,21	0,1
6	579619,26	2180725,18	0,1
7	579570,08	2180712,75	0,1
8	579568,05	2180713,43	0,1
9	579564,88	2180712,56	0,1
10	579564,22	2180714,13	0,1
11	579537,58	2180706,70	0,1

12	579488,50	2180694,20	0,1
13	579485,84	2180693,04	0,1
14	579478,46	2180689,81	0,1
15	579473,29	2180705,01	0,1
16	579468,45	2180703,39	0,1
17	579470,51	2180696,26	0,1
18	579415,44	2180680,81	0,1
19	579412,76	2180691,02	0,1
20	579400,54	2180737,65	0,1
21	579388,23	2180734,84	0,1
22	579386,65	2180739,71	0,1
23	579382,72	2180753,89	0,1
24	579371,26	2180758,02	0,1
25	579360,82	2180788,86	0,1
26	579321,68	2180778,25	0,1
27	579320,73	2180782,38	0,1
28	579317,26	2180794,99	0,1
29	579318,36	2180795,33	0,1
30	579315,46	2180806,06	0,1
31	579314,32	2180810,03	0,1
32	579264,73	2180797,37	0,1
33	579256,01	2180795,15	0,1
34	579213,87	2180784,42	0,1
35	579212,72	2180783,02	0,1
36	579208,01	2180781,82	0,1
37	579183,87	2180775,66	0,1
38	579170,98	2180772,38	0,1
39	579161,25	2180767,55	0,1
40	579144,72	2180759,89	0,1
41	579060,48	2180724,26	0,1
42	579046,19	2180718,20	0,1
43	578986,68	2180692,96	0,1
44	578972,64	2180687,26	0,1
45	578977,18	2180676,65	0,1
46	578964,72	2180669,71	0,1
47	579044,37	2180485,02	0,1
48	579045,13	2180485,19	0,1
49	579071,25	2180488,90	0,1
50	579071,22	2180509,97	0,1
51	579076,71	2180510,74	0,1
52	579182,89	2180491,92	0,1
53	579210,11	2180487,68	0,1
54	579208,55	2180550,75	0,1
55	579200,69	2180613,72	0,1

56	579226,76	2180624,53	0,1
57	579251,91	2180634,62	0,1
58	579308,52	2180647,35	0,1
59	579310,34	2180641,02	0,1
60	579377,54	2180662,69	0,1
61	579384,70	2180658,88	0,1
62	579384,73	2180661,79	0,1
63	579385,48	2180665,05	0,1
64	579386,08	2180666,03	0,1
65	579386,72	2180666,44	0,1
66	579414,89	2180672,99	0,1
67	579428,05	2180602,05	0,1
68	579426,27	2180601,61	0,1
69	579426,94	2180598,74	0,1
70	579422,08	2180597,61	0,1
71	579447,06	2180468,03	0,1
72	579514,77	2180483,60	0,1
1	579676,34	2180520,64	0,1
Внутренняя граница охранной зоны - ОЗ			
73	579136,15	2180582,87	0,1
74	579114,72	2180572,15	0,1
75	579110,33	2180529,22	0,1
76	579114,21	2180528,99	0,1
77	579124,06	2180528,35	0,1
78	579132,15	2180527,67	0,1
73	579136,15	2180582,87	0,1
Зона регулирования застройки и хозяйственной деятельности – ЗРЗ-1			
1	579733,09	2180780,85	0,1
2	579739,69	2180816,19	0,1
3	579730,23	2180840,50	0,1
4	579722,07	2180864,90	0,1
5	579724,15	2180904,24	0,1
6	579731,08	2180936,94	0,1
7	579735,23	2180947,21	0,1
8	579751,65	2180955,87	0,1
9	579765,90	2180963,38	0,1
10	579780,82	2180971,35	0,1
11	579793,27	2180949,17	0,1
12	579800,46	2180952,86	0,1
13	579808,77	2180937,31	0,1
14	579827,27	2180945,70	0,1
15	579830,44	2180938,83	0,1
16	579849,15	2180946,91	0,1
17	579852,80	2180948,48	0,1

18	579858,71	2180950,97	0,1
19	579863,73	2180953,28	0,1
20	579869,69	2180956,03	0,1
21	579893,43	2180966,96	0,1
22	579914,21	2180976,52	0,1
23	579918,59	2180987,98	0,1
24	579919,66	2180999,76	0,1
25	579918,52	2181006,24	0,1
26	579902,71	2181036,05	0,1
27	579897,40	2181046,09	0,1
28	579785,37	2180987,73	0,1
29	579730,95	2181122,12	0,1
30	579611,24	2181078,22	0,1
31	579564,39	2181060,88	0,1
32	579554,96	2181057,88	0,1
33	579539,90	2181053,09	0,1
34	579531,49	2181050,41	0,1
35	579530,11	2181055,51	0,1
36	579516,18	2181051,91	0,1
37	579511,50	2181041,73	0,1
38	579507,24	2181060,11	0,1
39	579509,11	2181060,64	0,1
40	579503,40	2181087,79	0,1
41	579501,01	2181101,05	0,1
42	579500,27	2181104,88	0,1
43	579496,52	2181119,68	0,1
44	579493,24	2181119,25	0,1
45	579490,27	2181131,80	0,1
46	579491,76	2181132,16	0,1
47	579490,33	2181138,33	0,1
48	579489,40	2181141,93	0,1
49	579488,01	2181141,65	0,1
50	579486,58	2181147,81	0,1
51	579477,56	2181190,40	0,1
52	579439,31	2181180,86	0,1
53	579426,84	2181177,74	0,1
54	579377,85	2181165,48	0,1
55	579348,00	2181158,01	0,1
56	579337,78	2181155,51	0,1
57	579316,96	2181150,27	0,1
58	579312,00	2181149,02	0,1
59	579309,03	2181148,23	0,1
60	579295,35	2181144,85	0,1
61	579294,88	2181144,79	0,1

62	579307,05	2181092,80	0,1
63	579306,78	2181092,74	0,1
64	579312,49	2181068,08	0,1
65	579312,81	2181068,13	0,1
66	579324,95	2181016,34	0,1
67	579329,63	2180996,89	0,1
68	579315,13	2180993,05	0,1
69	579314,86	2180992,90	0,1
70	579310,01	2180993,15	0,1
71	579256,53	2180979,08	0,1
72	579239,75	2180972,84	0,1
73	579221,66	2180972,11	0,1
74	579162,39	2180956,25	0,1
75	579102,72	2180940,22	0,1
76	579096,00	2180938,42	0,1
77	578990,36	2180910,09	0,1
78	578983,78	2180908,33	0,1
79	578968,61	2180904,40	0,1
80	578951,85	2180899,55	0,1
81	578904,42	2180885,14	0,1
82	578902,72	2180884,62	0,1
83	578877,39	2180876,81	0,1
84	578869,59	2180895,97	0,1
85	578803,91	2180872,45	0,1
86	578799,65	2180870,96	0,1
87	578799,28	2180870,77	0,1
88	578799,61	2180826,44	0,1
89	578799,62	2180807,41	0,1
90	578770,45	2180694,75	0,1
91	578796,05	2180687,13	0,1
92	578797,21	2180688,08	0,1
93	578798,58	2180688,97	0,1
94	578799,96	2180689,70	0,1
95	578801,53	2180690,29	0,1
96	578803,02	2180690,80	0,1
97	578804,70	2180691,24	0,1
98	578808,09	2180691,67	0,1
99	578808,23	2180693,19	0,1
100	578808,40	2180693,95	0,1
101	578825,37	2180689,80	0,1
102	578845,77	2180684,72	0,1
103	578845,51	2180683,65	0,1
104	578844,56	2180679,60	0,1
105	578943,72	2180656,96	0,1

106	578964,72	2180669,71	0,1
107	578977,18	2180676,65	0,1
108	578972,64	2180687,26	0,1
109	578986,68	2180692,96	0,1
110	579046,19	2180718,20	0,1
111	579060,48	2180724,26	0,1
112	579144,72	2180759,89	0,1
113	579161,25	2180767,55	0,1
114	579170,98	2180772,38	0,1
115	579183,87	2180775,66	0,1
116	579208,01	2180781,82	0,1
117	579212,72	2180783,02	0,1
118	579213,87	2180784,42	0,1
119	579256,01	2180795,15	0,1
120	579264,73	2180797,37	0,1
121	579314,32	2180810,03	0,1
122	579315,46	2180806,06	0,1
123	579318,36	2180795,33	0,1
124	579317,26	2180794,99	0,1
125	579320,73	2180782,38	0,1
126	579321,68	2180778,25	0,1
127	579360,82	2180788,86	0,1
128	579371,26	2180758,02	0,1
129	579382,72	2180753,89	0,1
130	579386,65	2180739,71	0,1
131	579388,23	2180734,84	0,1
132	579400,54	2180737,65	0,1
133	579412,76	2180691,02	0,1
134	579415,44	2180680,81	0,1
135	579470,51	2180696,26	0,1
136	579468,45	2180703,39	0,1
137	579473,29	2180705,01	0,1
138	579478,46	2180689,81	0,1
139	579485,84	2180693,04	0,1
140	579488,50	2180694,20	0,1
141	579537,58	2180706,70	0,1
142	579564,22	2180714,13	0,1
143	579564,88	2180712,56	0,1
144	579568,05	2180713,43	0,1
145	579570,08	2180712,75	0,1
146	579619,26	2180725,18	0,1
147	579627,09	2180727,21	0,1
148	579615,83	2180774,70	0,1
149	579618,03	2180780,17	0,1

150	579647,06	2180788,06	0,1
151	579673,53	2180794,95	0,1
152	579679,83	2180773,20	0,1
153	579681,46	2180767,12	0,1
1	579733,09	2180780,85	0,1
Зона регулирования застройки и хозяйственной деятельности – ЗРЗ-2			
Участок ЗРЗ-2-1			
1	580011,94	2180435,17	0,1
2	580014,29	2180450,27	0,1
3	579997,75	2180472,55	0,1
4	579981,28	2180498,62	0,1
5	579958,13	2180513,16	0,1
6	579938,01	2180516,05	0,1
7	579896,05	2180522,24	0,1
8	579857,76	2180531,97	0,1
9	579833,89	2180552,31	0,1
10	579774,68	2180638,13	0,1
11	579757,84	2180660,63	0,1
12	579749,91	2180658,67	0,1
13	579724,30	2180764,23	0,1
14	579733,09	2180780,85	0,1
15	579681,46	2180767,12	0,1
16	579679,83	2180773,20	0,1
17	579673,53	2180794,95	0,1
18	579647,06	2180788,06	0,1
19	579618,03	2180780,17	0,1
20	579615,83	2180774,70	0,1
21	579627,09	2180727,21	0,1
22	579645,61	2180648,45	0,1
23	579647,10	2180648,58	0,1
24	579653,55	2180620,24	0,1
25	579676,34	2180520,64	0,1
26	579681,12	2180499,52	0,1
27	579683,31	2180491,72	0,1
28	579701,00	2180465,23	0,1
29	579831,96	2180455,59	0,1
30	579941,21	2180442,72	0,1
31	579989,57	2180434,04	0,1
1	580011,94	2180435,17	0,1
Зона регулирования застройки и хозяйственной деятельности – ЗРЗ-2			
Участок ЗРЗ-2-2			
32	580231,23	2180624,99	0,1
33	580222,22	2180693,02	0,1
34	580212,32	2180745,32	0,1

35	580202,06	2180782,86	0,1
36	580176,90	2180870,95	0,1
37	580156,22	2180925,37	0,1
38	580138,02	2180969,37	0,1
39	580113,46	2181024,85	0,1
40	580062,40	2181131,22	0,1
41	580003,09	2181100,93	0,1
42	579916,87	2181056,21	0,1
43	579897,41	2181046,07	0,1
44	579902,71	2181036,05	0,1
45	579918,52	2181006,24	0,1
46	579919,66	2180999,76	0,1
47	579918,59	2180987,98	0,1
48	579914,21	2180976,52	0,1
49	579893,43	2180966,96	0,1
50	579869,69	2180956,03	0,1
51	579863,73	2180953,28	0,1
52	579858,71	2180950,97	0,1
53	579852,80	2180948,48	0,1
54	579849,15	2180946,91	0,1
55	579830,44	2180938,83	0,1
56	579827,27	2180945,70	0,1
57	579808,77	2180937,31	0,1
58	579800,46	2180952,86	0,1
59	579793,27	2180949,17	0,1
60	579780,82	2180971,35	0,1
61	579765,90	2180963,38	0,1
62	579751,65	2180955,87	0,1
63	579750,35	2180943,04	0,1
64	579744,00	2180920,18	0,1
65	579744,26	2180918,96	0,1
66	579744,42	2180918,11	0,1
67	579744,61	2180917,18	0,1
68	579744,98	2180915,53	0,1
69	579745,24	2180913,83	0,1
70	579745,24	2180912,50	0,1
71	579745,25	2180910,96	0,1
72	579745,14	2180909,89	0,1
73	579745,04	2180907,21	0,1
74	579744,92	2180906,00	0,1
75	579744,65	2180903,92	0,1
76	579744,23	2180902,46	0,1
77	579743,68	2180900,30	0,1
78	579743,24	2180898,89	0,1

79	579742,70	2180897,60	0,1
80	579742,75	2180893,08	0,1
81	579743,73	2180891,09	0,1
82	579745,77	2180889,28	0,1
83	579746,76	2180887,66	0,1
84	579745,94	2180885,78	0,1
85	579744,47	2180879,67	0,1
86	579744,55	2180874,64	0,1
87	579744,67	2180868,03	0,1
88	579746,90	2180861,98	0,1
89	579748,84	2180856,72	0,1
90	579750,49	2180853,57	0,1
91	579750,54	2180850,66	0,1
92	579750,91	2180844,58	0,1
93	579753,12	2180839,60	0,1
94	579755,54	2180837,26	0,1
95	579756,36	2180835,95	0,1
96	579756,39	2180833,83	0,1
97	579756,17	2180831,45	0,1
98	579756,21	2180829,07	0,1
99	579757,08	2180825,11	0,1
100	579758,96	2180823,29	0,1
101	579760,60	2180820,68	0,1
102	579762,87	2180811,72	0,1
103	579764,84	2180805,40	0,1
104	579768,45	2180795,94	0,1
105	579770,68	2180789,36	0,1
106	579773,74	2180780,95	0,1
107	579777,55	2180774,93	0,1
108	579779,49	2180770,20	0,1
109	579782,77	2180764,44	0,1
110	579784,66	2180762,36	0,1
111	579785,00	2180758,13	0,1
112	579788,81	2180751,85	0,1
113	579793,71	2180744,52	0,1
114	579795,63	2180740,32	0,1
115	579798,34	2180736,67	0,1
116	579802,35	2180734,89	0,1
117	579802,47	2180727,74	0,1
118	579802,59	2180721,39	0,1
119	579806,79	2180708,24	0,1
120	579812,55	2180696,96	0,1
121	579819,31	2180688,35	0,1
122	579823,94	2180681,02	0,1

123	579829,60	2180675,30	0,1
124	579834,97	2180671,16	0,1
125	579843,08	2180677,50	0,1
126	579852,82	2180668,69	0,1
127	579857,44	2180654,60	0,1
128	579870,29	2180637,19	0,1
129	579882,52	2180628,39	0,1
130	579894,09	2180621,39	0,1
131	579904,17	2180616,68	0,1
132	579924,38	2180605,91	0,1
133	579931,33	2180604,73	0,1
134	579939,28	2180595,32	0,1
135	579945,61	2180594,64	0,1
136	579950,63	2180591,72	0,1
137	579957,82	2180583,87	0,1
138	579972,05	2180577,88	0,1
139	579976,00	2180567,82	0,1
140	579983,15	2180567,15	0,1
141	579992,94	2180567,33	0,1
142	580001,41	2180567,21	0,1
143	580006,17	2180567,30	0,1
144	580045,53	2180615,99	0,1
32	580231,23	2180624,99	0,1
Зона регулирования застройки и хозяйственной деятельности – ЗРЗ-3			
1	579056,01	2180458,03	0,1
2	579044,37	2180485,02	0,1
3	578964,72	2180669,71	0,1
4	578943,72	2180656,96	0,1
5	578844,56	2180679,60	0,1
6	578845,51	2180683,65	0,1
7	578845,77	2180684,72	0,1
8	578825,37	2180689,80	0,1
9	578808,40	2180693,95	0,1
10	578808,23	2180693,19	0,1
11	578808,09	2180691,67	0,1
12	578804,70	2180691,24	0,1
13	578803,02	2180690,80	0,1
14	578801,53	2180690,29	0,1
15	578799,96	2180689,70	0,1
16	578798,58	2180688,97	0,1
17	578797,21	2180688,08	0,1
18	578796,05	2180687,13	0,1
19	578770,45	2180694,75	0,1
20	578799,62	2180807,41	0,1

21	578799,61	2180826,44	0,1
22	578799,28	2180870,77	0,1
23	578797,91	2180883,38	0,1
24	578780,67	2180881,53	0,1
25	578757,92	2180890,47	0,1
26	578731,90	2180896,10	0,1
27	578728,81	2180882,04	0,1
28	578727,96	2180883,75	0,1
29	578698,02	2180890,45	0,1
30	578643,20	2180903,41	0,1
31	578623,24	2180900,49	0,1
32	578572,00	2180869,00	0,1
33	578569,79	2180853,85	0,1
34	578568,07	2180854,14	0,1
35	578561,82	2180824,03	0,1
36	578580,97	2180819,15	0,1
37	578599,45	2180750,90	0,1
38	578603,51	2180735,81	0,1
39	578592,45	2180685,52	0,1
40	578685,66	2180664,72	0,1
41	578676,39	2180615,85	0,1
42	578692,92	2180615,67	0,1
43	578703,30	2180613,54	0,1
44	578732,08	2180600,31	0,1
45	578743,12	2180596,17	0,1
46	578751,49	2180588,92	0,1
47	578772,65	2180588,86	0,1
48	578774,13	2180611,27	0,1
49	578774,38	2180615,15	0,1
50	578778,61	2180641,53	0,1
51	578778,76	2180641,75	0,1
52	578824,52	2180631,04	0,1
53	578819,12	2180602,43	0,1
54	578820,44	2180602,49	0,1
55	578823,11	2180602,01	0,1
56	578826,26	2180600,98	0,1
57	578830,38	2180600,20	0,1
58	578833,21	2180600,18	0,1
59	578835,90	2180599,36	0,1
60	578840,02	2180598,46	0,1
61	578845,71	2180598,00	0,1
62	578853,51	2180596,74	0,1
63	578860,60	2180595,15	0,1
64	578866,08	2180593,96	0,1

65	578869,22	2180593,51	0,1
66	578870,58	2180593,24	0,1
67	578874,02	2180591,98	0,1
68	578878,85	2180589,73	0,1
69	578881,21	2180588,02	0,1
70	578889,03	2180582,59	0,1
71	578893,77	2180580,43	0,1
72	578900,82	2180578,34	0,1
73	578911,07	2180571,96	0,1
74	578916,83	2180564,36	0,1
75	578921,11	2180561,40	0,1
76	578928,12	2180558,37	0,1
77	578934,75	2180554,44	0,1
78	578937,00	2180551,79	0,1
79	578939,12	2180549,35	0,1
80	578944,34	2180538,74	0,1
81	578947,98	2180534,04	0,1
82	578949,90	2180532,80	0,1
83	578954,44	2180531,26	0,1
84	578966,32	2180528,22	0,1
85	578969,40	2180526,76	0,1
86	578973,92	2180523,74	0,1
87	578981,50	2180516,46	0,1
88	578970,33	2180492,84	0,1
89	579049,94	2180443,30	0,1
1	579056,01	2180458,03	0,1
Зона охраняемого природного ландшафта – ЗОПЛ-1			
Участок ЗОПЛ-1-1			
1	580003,10	2180329,29	0,1
2	580027,18	2180327,40	0,1
3	580038,52	2180328,89	0,1
4	580046,85	2180333,52	0,1
5	580062,61	2180347,77	0,1
6	580064,66	2180352,27	0,1
7	580061,98	2180365,16	0,1
8	580054,01	2180379,37	0,1
9	580044,35	2180391,19	0,1
10	580035,71	2180396,51	0,1
11	580020,02	2180404,26	0,1
12	580000,10	2180410,69	0,1
13	579995,41	2180409,27	0,1
14	579989,14	2180407,07	0,1
15	579980,89	2180407,83	0,1
16	579972,61	2180408,78	0,1

17	579968,86	2180408,44	0,1
18	579955,48	2180413,93	0,1
19	579883,30	2180426,52	0,1
20	579853,28	2180432,81	0,1
21	579830,16	2180437,38	0,1
22	579826,78	2180439,82	0,1
23	579825,29	2180442,24	0,1
24	579825,43	2180447,03	0,1
25	579825,89	2180449,44	0,1
26	579826,07	2180450,75	0,1
27	579827,11	2180451,70	0,1
28	579828,80	2180451,45	0,1
29	579829,71	2180450,27	0,1
30	579830,54	2180450,24	0,1
31	579831,55	2180450,89	0,1
32	579832,02	2180452,76	0,1
33	579831,96	2180455,59	0,1
34	579701,00	2180465,23	0,1
35	579683,31	2180491,72	0,1
36	579681,12	2180499,52	0,1
37	579676,34	2180520,64	0,1
38	579514,77	2180483,60	0,1
39	579447,06	2180468,03	0,1
40	579457,68	2180412,92	0,1
41	579458,64	2180413,16	0,1
42	579461,30	2180411,68	0,1
43	579465,27	2180410,49	0,1
44	579476,73	2180405,02	0,1
45	579482,70	2180402,30	0,1
46	579489,22	2180401,29	0,1
47	579492,37	2180402,81	0,1
48	579494,18	2180403,39	0,1
49	579500,55	2180405,47	0,1
50	579503,32	2180405,73	0,1
51	579505,78	2180404,00	0,1
52	579510,87	2180399,86	0,1
53	579529,96	2180391,11	0,1
54	579544,67	2180388,18	0,1
55	579549,99	2180390,95	0,1
56	579554,53	2180394,02	0,1
57	579559,26	2180393,98	0,1
58	579571,87	2180392,20	0,1
59	579581,45	2180388,58	0,1
60	579592,61	2180387,22	0,1

61	579600,37	2180384,25	0,1
62	579608,28	2180380,91	0,1
63	579617,69	2180381,83	0,1
64	579632,78	2180387,34	0,1
65	579638,53	2180390,46	0,1
66	579640,82	2180390,29	0,1
67	579674,76	2180388,98	0,1
68	579715,26	2180384,07	0,1
69	579737,39	2180382,69	0,1
70	579758,35	2180376,00	0,1
71	579787,86	2180370,72	0,1
72	579826,11	2180367,70	0,1
73	579868,23	2180365,96	0,1
74	579917,55	2180356,33	0,1
75	579935,82	2180353,04	0,1
76	579954,89	2180353,15	0,1
77	579986,58	2180349,26	0,1
78	579994,96	2180347,14	0,1
79	580002,45	2180346,98	0,1
1	580003,10	2180329,29	0,1
Зона охраняемого природного ландшафта – ЗОПЛ-1			
Участок ЗОПЛ-1-2			
80	579211,80	2180419,74	0,1
81	579210,11	2180487,68	0,1
82	579182,89	2180491,92	0,1
83	579076,71	2180510,74	0,1
84	579071,22	2180509,97	0,1
85	579071,25	2180488,90	0,1
86	579045,13	2180485,19	0,1
87	579044,37	2180485,02	0,1
88	579056,01	2180458,03	0,1
89	579049,94	2180443,30	0,1
90	579089,47	2180428,64	0,1
91	579159,68	2180412,93	0,1
92	579210,25	2180419,92	0,1
80	579211,80	2180419,74	0,1
Зона охраняемого природного ландшафта – ЗОПЛ-1			
Участок ЗОПЛ-1-3			
93	580256,67	2180314,37	0,1
94	580231,23	2180624,99	0,1
95	580045,53	2180615,99	0,1
96	580006,17	2180567,30	0,1
97	580011,76	2180565,81	0,1
98	580017,66	2180561,68	0,1

99	580027,63	2180551,53	0,1
100	580036,03	2180540,31	0,1
101	580048,71	2180526,51	0,1
102	580058,74	2180513,45	0,1
103	580066,34	2180502,47	0,1
104	580071,75	2180494,56	0,1
105	580076,66	2180487,84	0,1
106	580080,40	2180485,79	0,1
107	580083,60	2180484,26	0,1
108	580085,47	2180483,23	0,1
109	580088,48	2180477,46	0,1
110	580089,62	2180472,98	0,1
111	580090,79	2180466,65	0,1
112	580092,73	2180462,19	0,1
113	580092,78	2180459,02	0,1
114	580092,03	2180456,62	0,1
115	580089,99	2180452,61	0,1
116	580089,83	2180446,26	0,1
117	580090,73	2180440,72	0,1
118	580094,03	2180433,63	0,1
119	580096,51	2180427,86	0,1
120	580099,50	2180423,41	0,1
121	580100,32	2180421,84	0,1
122	580101,46	2180417,36	0,1
123	580104,22	2180411,06	0,1
124	580109,67	2180402,42	0,1
125	580118,38	2180388,55	0,1
126	580125,17	2180378,62	0,1
127	580132,19	2180371,07	0,1
128	580140,21	2180366,45	0,1
129	580152,49	2180360,31	0,1
130	580155,65	2180357,67	0,1
131	580162,01	2180353,07	0,1
132	580166,86	2180348,40	0,1
133	580170,67	2180342,64	0,1
134	580176,03	2180338,50	0,1
135	580183,48	2180336,52	0,1
136	580190,90	2180335,59	0,1
137	580195,62	2180332,71	0,1
138	580196,79	2180331,99	0,1
139	580206,87	2180330,58	0,1
140	580222,33	2180323,98	0,1
141	580231,91	2180320,97	0,1
142	580247,33	2180317,01	0,1

93	580256,67	2180314,37	0,1
Зона охраняемого природного ландшафта – ЗОПЛ-1			
Участок ЗОПЛ-1-4			
143	578869,59	2180895,97	0,1
144	578775,90	2181118,86	0,1
145	578561,83	2181035,38	0,1
146	578561,66	2181034,60	0,1
147	578527,18	2181019,91	0,1
148	578526,71	2181021,74	0,1
149	578452,13	2180992,66	0,1
150	578442,23	2180988,80	0,1
151	578431,05	2180984,44	0,1
152	578423,53	2180981,51	0,1
153	578263,01	2180918,92	0,1
154	578247,08	2180915,38	0,1
155	578269,65	2180893,88	0,1
156	578328,14	2180820,92	0,1
157	578385,94	2180762,49	0,1
158	578402,49	2180735,89	0,1
159	578408,77	2180738,20	0,1
160	578414,79	2180729,03	0,1
161	578421,29	2180717,10	0,1
162	578422,60	2180718,77	0,1
163	578441,16	2180722,94	0,1
164	578449,32	2180697,02	0,1
165	578447,07	2180679,37	0,1
166	578449,88	2180679,13	0,1
167	578477,93	2180679,84	0,1
168	578476,18	2180670,33	0,1
169	578474,60	2180662,42	0,1
170	578493,29	2180580,28	0,1
171	578494,09	2180575,38	0,1
172	578499,27	2180571,74	0,1
173	578513,65	2180566,17	0,1
174	578529,60	2180562,22	0,1
175	578550,74	2180564,19	0,1
176	578559,21	2180563,81	0,1
177	578568,20	2180564,50	0,1
178	578574,99	2180569,38	0,1
179	578579,03	2180580,57	0,1
180	578577,17	2180595,88	0,1
181	578573,89	2180601,64	0,1
182	578574,84	2180607,48	0,1
183	578579,58	2180608,63	0,1

184	578589,14	2180607,21	0,1
185	578596,12	2180601,51	0,1
186	578605,94	2180584,75	0,1
187	578611,30	2180581,14	0,1
188	578620,35	2180578,12	0,1
189	578631,95	2180580,45	0,1
190	578648,53	2180600,32	0,1
191	578658,45	2180608,44	0,1
192	578668,97	2180611,80	0,1
193	578676,39	2180615,85	0,1
194	578685,66	2180664,72	0,1
195	578592,45	2180685,52	0,1
196	578603,51	2180735,81	0,1
197	578599,45	2180750,90	0,1
198	578580,97	2180819,15	0,1
199	578561,82	2180824,03	0,1
200	578568,07	2180854,14	0,1
201	578569,79	2180853,85	0,1
202	578572,00	2180869,00	0,1
203	578623,24	2180900,49	0,1
204	578643,20	2180903,41	0,1
205	578698,02	2180890,45	0,1
206	578727,96	2180883,75	0,1
207	578728,81	2180882,04	0,1
208	578731,90	2180896,10	0,1
209	578757,92	2180890,47	0,1
210	578780,67	2180881,53	0,1
211	578797,91	2180883,38	0,1
212	578799,28	2180870,77	0,1
213	578799,65	2180870,96	0,1
143	578869,59	2180895,97	0,1
Зона охраняемого природного ландшафта – ЗОПЛ-1			
Участок ЗОПЛ-1-5			
214	578981,50	2180516,46	0,1
215	578973,92	2180523,74	0,1
216	578969,40	2180526,76	0,1
217	578966,32	2180528,22	0,1
218	578954,44	2180531,26	0,1
219	578949,90	2180532,80	0,1
220	578947,98	2180534,04	0,1
221	578944,34	2180538,74	0,1
222	578939,12	2180549,35	0,1
223	578937,00	2180551,79	0,1
224	578934,75	2180554,44	0,1

225	578928,12	2180558,37	0,1
226	578921,11	2180561,40	0,1
227	578916,83	2180564,36	0,1
228	578911,07	2180571,96	0,1
229	578900,82	2180578,34	0,1
230	578893,77	2180580,43	0,1
231	578889,03	2180582,59	0,1
232	578881,21	2180588,02	0,1
233	578878,85	2180589,73	0,1
234	578874,02	2180591,98	0,1
235	578870,58	2180593,24	0,1
236	578869,22	2180593,51	0,1
237	578866,08	2180593,96	0,1
238	578860,60	2180595,15	0,1
239	578853,51	2180596,74	0,1
240	578845,71	2180598,00	0,1
241	578840,02	2180598,46	0,1
242	578835,90	2180599,36	0,1
243	578833,21	2180600,18	0,1
244	578830,38	2180600,20	0,1
245	578826,26	2180600,98	0,1
246	578823,11	2180602,01	0,1
247	578820,44	2180602,49	0,1
248	578819,12	2180602,43	0,1
249	578824,52	2180631,04	0,1
250	578778,76	2180641,75	0,1
251	578778,61	2180641,53	0,1
252	578774,38	2180615,15	0,1
253	578774,13	2180611,27	0,1
254	578772,65	2180588,86	0,1
255	578792,98	2180583,10	0,1
256	578827,12	2180575,76	0,1
257	578845,84	2180561,01	0,1
258	578872,00	2180529,33	0,1
259	578917,60	2180513,90	0,1
260	578970,33	2180492,84	0,1
261	578972,66	2180497,88	0,1
214	578981,50	2180516,46	0,1
Зона охраняемого природного ландшафта – ЗОПЛ-2			
1	580260,48	2180112,06	0,1
2	580256,67	2180314,37	0,1
3	580247,33	2180317,01	0,1
4	580231,91	2180320,97	0,1
5	580222,33	2180323,98	0,1

6	580206,87	2180330,58	0,1
7	580196,79	2180331,99	0,1
8	580195,62	2180332,71	0,1
9	580190,90	2180335,59	0,1
10	580183,48	2180336,52	0,1
11	580176,03	2180338,50	0,1
12	580170,67	2180342,64	0,1
13	580166,86	2180348,40	0,1
14	580162,01	2180353,07	0,1
15	580155,65	2180357,67	0,1
16	580152,49	2180360,31	0,1
17	580140,21	2180366,45	0,1
18	580132,19	2180371,07	0,1
19	580125,17	2180378,62	0,1
20	580118,38	2180388,55	0,1
21	580109,67	2180402,42	0,1
22	580104,22	2180411,06	0,1
23	580101,46	2180417,36	0,1
24	580100,32	2180421,84	0,1
25	580099,50	2180423,41	0,1
26	580096,51	2180427,86	0,1
27	580094,03	2180433,63	0,1
28	580090,73	2180440,72	0,1
29	580089,83	2180446,26	0,1
30	580089,99	2180452,61	0,1
31	580092,03	2180456,62	0,1
32	580092,78	2180459,02	0,1
33	580092,73	2180462,19	0,1
34	580090,79	2180466,65	0,1
35	580089,62	2180472,98	0,1
36	580088,48	2180477,46	0,1
37	580085,47	2180483,23	0,1
38	580083,60	2180484,26	0,1
39	580080,40	2180485,79	0,1
40	580076,66	2180487,84	0,1
41	580071,75	2180494,56	0,1
42	580066,34	2180502,47	0,1
43	580058,74	2180513,45	0,1
44	580048,71	2180526,51	0,1
45	580036,03	2180540,31	0,1
46	580027,63	2180551,53	0,1
47	580017,66	2180561,68	0,1
48	580011,76	2180565,81	0,1
49	580006,17	2180567,30	0,1

50	580001,41	2180567,21	0,1
51	579992,94	2180567,33	0,1
52	579983,15	2180567,15	0,1
53	579976,00	2180567,82	0,1
54	579972,05	2180577,88	0,1
55	579957,82	2180583,87	0,1
56	579950,63	2180591,72	0,1
57	579945,61	2180594,64	0,1
58	579939,28	2180595,32	0,1
59	579931,33	2180604,73	0,1
60	579924,38	2180605,91	0,1
61	579904,17	2180616,68	0,1
62	579894,09	2180621,39	0,1
63	579882,52	2180628,39	0,1
64	579870,29	2180637,19	0,1
65	579857,44	2180654,60	0,1
66	579852,82	2180668,69	0,1
67	579843,08	2180677,50	0,1
68	579834,97	2180671,16	0,1
69	579829,60	2180675,30	0,1
70	579823,94	2180681,02	0,1
71	579819,31	2180688,35	0,1
72	579812,55	2180696,96	0,1
73	579806,79	2180708,24	0,1
74	579802,59	2180721,39	0,1
75	579802,47	2180727,74	0,1
76	579802,35	2180734,89	0,1
77	579798,34	2180736,67	0,1
78	579795,63	2180740,32	0,1
79	579793,71	2180744,52	0,1
80	579788,81	2180751,85	0,1
81	579785,00	2180758,13	0,1
82	579784,66	2180762,36	0,1
83	579782,77	2180764,44	0,1
84	579779,49	2180770,20	0,1
85	579777,55	2180774,93	0,1
86	579773,74	2180780,95	0,1
87	579770,68	2180789,36	0,1
88	579768,45	2180795,94	0,1
89	579764,84	2180805,40	0,1
90	579762,87	2180811,72	0,1
91	579760,60	2180820,68	0,1
92	579758,96	2180823,29	0,1
93	579757,08	2180825,11	0,1

94	579756,21	2180829,07	0,1
95	579756,17	2180831,45	0,1
96	579756,39	2180833,83	0,1
97	579756,36	2180835,95	0,1
98	579755,54	2180837,26	0,1
99	579753,12	2180839,60	0,1
100	579750,91	2180844,58	0,1
101	579750,54	2180850,66	0,1
102	579750,49	2180853,57	0,1
103	579748,84	2180856,72	0,1
104	579746,90	2180861,98	0,1
105	579744,67	2180868,03	0,1
106	579744,55	2180874,64	0,1
107	579744,47	2180879,67	0,1
108	579745,94	2180885,78	0,1
109	579746,76	2180887,66	0,1
110	579745,77	2180889,28	0,1
111	579743,73	2180891,09	0,1
112	579742,75	2180893,08	0,1
113	579742,70	2180897,60	0,1
114	579743,24	2180898,89	0,1
115	579743,68	2180900,30	0,1
116	579744,23	2180902,46	0,1
117	579744,65	2180903,92	0,1
118	579744,92	2180906,00	0,1
119	579745,04	2180907,21	0,1
120	579745,14	2180909,89	0,1
121	579745,25	2180910,96	0,1
122	579745,24	2180912,50	0,1
123	579745,24	2180913,83	0,1
124	579744,98	2180915,53	0,1
125	579744,61	2180917,18	0,1
126	579744,42	2180918,11	0,1
127	579744,26	2180918,96	0,1
128	579744,00	2180920,18	0,1
129	579750,35	2180943,04	0,1
130	579751,65	2180955,87	0,1
131	579735,23	2180947,21	0,1
132	579731,08	2180936,94	0,1
133	579724,15	2180904,24	0,1
134	579722,07	2180864,90	0,1
135	579730,23	2180840,50	0,1
136	579739,69	2180816,19	0,1
137	579733,09	2180780,85	0,1

138	579724,30	2180764,23	0,1
139	579749,91	2180658,67	0,1
140	579757,84	2180660,63	0,1
141	579774,68	2180638,13	0,1
142	579833,89	2180552,31	0,1
143	579857,76	2180531,97	0,1
144	579896,05	2180522,24	0,1
145	579938,01	2180516,05	0,1
146	579958,13	2180513,16	0,1
147	579981,28	2180498,62	0,1
148	579997,75	2180472,55	0,1
149	580014,29	2180450,27	0,1
150	580011,94	2180435,17	0,1
151	579989,57	2180434,04	0,1
152	579941,21	2180442,72	0,1
153	579831,96	2180455,59	0,1
154	579832,02	2180452,76	0,1
155	579831,55	2180450,89	0,1
156	579830,54	2180450,24	0,1
157	579829,71	2180450,27	0,1
158	579828,80	2180451,45	0,1
159	579827,11	2180451,70	0,1
160	579826,07	2180450,75	0,1
161	579825,89	2180449,44	0,1
162	579825,43	2180447,03	0,1
163	579825,29	2180442,24	0,1
164	579826,78	2180439,82	0,1
165	579830,16	2180437,38	0,1
166	579853,28	2180432,81	0,1
167	579883,30	2180426,52	0,1
168	579955,48	2180413,93	0,1
169	579968,86	2180408,44	0,1
170	579972,61	2180408,78	0,1
171	579980,89	2180407,83	0,1
172	579989,14	2180407,07	0,1
173	579995,41	2180409,27	0,1
174	580000,10	2180410,69	0,1
175	580020,02	2180404,26	0,1
176	580035,71	2180396,51	0,1
177	580044,35	2180391,19	0,1
178	580054,01	2180379,37	0,1
179	580061,98	2180365,16	0,1
180	580064,66	2180352,27	0,1
181	580062,61	2180347,77	0,1

182	580046,85	2180333,52	0,1
183	580038,52	2180328,89	0,1
184	580027,18	2180327,40	0,1
185	580003,10	2180329,29	0,1
186	580002,45	2180346,98	0,1
187	579994,96	2180347,14	0,1
188	579986,58	2180349,26	0,1
189	579954,89	2180353,15	0,1
190	579935,82	2180353,04	0,1
191	579917,55	2180356,33	0,1
192	579868,23	2180365,96	0,1
193	579826,11	2180367,70	0,1
194	579787,86	2180370,72	0,1
195	579758,35	2180376,00	0,1
196	579737,39	2180382,69	0,1
197	579715,26	2180384,07	0,1
198	579674,76	2180388,98	0,1
199	579640,82	2180390,29	0,1
200	579638,53	2180390,46	0,1
201	579632,78	2180387,34	0,1
202	579617,69	2180381,83	0,1
203	579608,28	2180380,91	0,1
204	579600,37	2180384,25	0,1
205	579592,61	2180387,22	0,1
206	579581,45	2180388,58	0,1
207	579571,87	2180392,20	0,1
208	579559,26	2180393,98	0,1
209	579554,53	2180394,02	0,1
210	579549,99	2180390,95	0,1
211	579544,67	2180388,18	0,1
212	579529,96	2180391,11	0,1
213	579510,87	2180399,86	0,1
214	579505,78	2180404,00	0,1
215	579503,32	2180405,73	0,1
216	579500,55	2180405,47	0,1
217	579494,18	2180403,39	0,1
218	579492,37	2180402,81	0,1
219	579489,22	2180401,29	0,1
220	579482,70	2180402,30	0,1
221	579476,73	2180405,02	0,1
222	579465,27	2180410,49	0,1
223	579461,30	2180411,68	0,1
224	579458,64	2180413,16	0,1
225	579457,68	2180412,92	0,1

226	579456,40	2180412,33	0,1
227	579454,81	2180411,40	0,1
228	579453,23	2180409,85	0,1
229	579452,09	2180408,56	0,1
230	579451,12	2180407,54	0,1
231	579450,35	2180406,62	0,1
232	579449,50	2180405,76	0,1
233	579448,64	2180405,20	0,1
234	579447,63	2180405,04	0,1
235	579446,40	2180405,09	0,1
236	579445,03	2180405,36	0,1
237	579443,70	2180405,57	0,1
238	579441,07	2180406,33	0,1
239	579439,50	2180406,74	0,1
240	579438,28	2180406,99	0,1
241	579436,73	2180407,21	0,1
242	579435,52	2180407,20	0,1
243	579434,58	2180407,16	0,1
244	579433,19	2180407,26	0,1
245	579431,77	2180407,59	0,1
246	579430,88	2180407,94	0,1
247	579430,44	2180408,42	0,1
248	579430,04	2180409,59	0,1
249	579429,54	2180411,32	0,1
250	579429,34	2180412,21	0,1
251	579429,10	2180412,41	0,1
252	579428,55	2180412,64	0,1
253	579426,63	2180412,73	0,1
254	579424,53	2180412,67	0,1
255	579421,45	2180412,36	0,1
256	579419,69	2180412,12	0,1
257	579417,45	2180411,59	0,1
258	579415,90	2180411,30	0,1
259	579413,14	2180411,44	0,1
260	579412,51	2180411,57	0,1
261	579411,77	2180411,93	0,1
262	579411,19	2180412,40	0,1
263	579410,75	2180413,27	0,1
264	579410,18	2180414,62	0,1
265	579409,71	2180415,35	0,1
266	579409,21	2180415,82	0,1
267	579408,26	2180416,04	0,1
268	579407,16	2180416,03	0,1
269	579405,84	2180415,78	0,1

270	579404,82	2180415,54	0,1
271	579403,63	2180415,58	0,1
272	579402,63	2180415,33	0,1
273	579401,50	2180415,06	0,1
274	579400,91	2180414,62	0,1
275	579399,43	2180412,55	0,1
276	579398,68	2180411,52	0,1
277	579397,92	2180410,86	0,1
278	579396,96	2180410,35	0,1
279	579395,76	2180410,11	0,1
280	579394,30	2180409,91	0,1
281	579392,27	2180409,73	0,1
282	579390,60	2180409,46	0,1
283	579388,79	2180409,17	0,1
284	579387,89	2180409,22	0,1
285	579387,36	2180409,56	0,1
286	579386,96	2180409,99	0,1
287	579386,46	2180411,09	0,1
288	579385,97	2180411,87	0,1
289	579385,57	2180412,25	0,1
290	579384,36	2180412,42	0,1
291	579379,90	2180411,83	0,1
292	579374,16	2180410,81	0,1
293	579369,77	2180410,06	0,1
294	579362,20	2180409,12	0,1
295	579358,75	2180408,92	0,1
296	579351,70	2180409,23	0,1
297	579343,51	2180409,72	0,1
298	579337,22	2180409,92	0,1
299	579333,51	2180410,06	0,1
300	579329,59	2180409,98	0,1
301	579325,81	2180410,07	0,1
302	579321,72	2180410,48	0,1
303	579314,90	2180411,49	0,1
304	579305,29	2180411,91	0,1
305	579297,32	2180411,45	0,1
306	579293,47	2180411,72	0,1
307	579289,45	2180412,12	0,1
308	579287,96	2180412,18	0,1
309	579285,38	2180412,10	0,1
310	579282,11	2180411,95	0,1
311	579280,80	2180411,92	0,1
312	579276,90	2180411,87	0,1
313	579275,52	2180411,95	0,1

314	579273,71	2180412,15	0,1
315	579268,90	2180411,81	0,1
316	579263,77	2180411,38	0,1
317	579259,37	2180411,11	0,1
318	579255,58	2180410,89	0,1
319	579251,18	2180410,50	0,1
320	579247,95	2180410,44	0,1
321	579244,13	2180410,83	0,1
322	579237,70	2180411,77	0,1
323	579232,86	2180412,64	0,1
324	579228,65	2180413,80	0,1
325	579222,97	2180415,39	0,1
326	579221,30	2180415,98	0,1
327	579217,49	2180417,25	0,1
328	579214,88	2180418,21	0,1
329	579211,80	2180419,74	0,1
330	579210,25	2180419,92	0,1
331	579159,68	2180412,93	0,1
332	579089,47	2180428,64	0,1
333	579049,94	2180443,30	0,1
334	578970,33	2180492,84	0,1
335	578917,60	2180513,90	0,1
336	578872,00	2180529,33	0,1
337	578845,84	2180561,01	0,1
338	578827,12	2180575,76	0,1
339	578792,98	2180583,10	0,1
340	578772,65	2180588,86	0,1
341	578751,49	2180588,92	0,1
342	578743,12	2180596,17	0,1
343	578732,08	2180600,31	0,1
344	578703,30	2180613,54	0,1
345	578692,92	2180615,67	0,1
346	578676,39	2180615,85	0,1
347	578668,97	2180611,80	0,1
348	578658,45	2180608,44	0,1
349	578648,53	2180600,32	0,1
350	578631,95	2180580,45	0,1
351	578620,35	2180578,12	0,1
352	578611,30	2180581,14	0,1
353	578605,94	2180584,75	0,1
354	578596,12	2180601,51	0,1
355	578589,14	2180607,21	0,1
356	578579,58	2180608,63	0,1
357	578574,84	2180607,48	0,1

358	578573,89	2180601,64	0,1
359	578577,17	2180595,88	0,1
360	578579,03	2180580,57	0,1
361	578574,99	2180569,38	0,1
362	578568,20	2180564,50	0,1
363	578559,21	2180563,81	0,1
364	578550,74	2180564,19	0,1
365	578529,60	2180562,22	0,1
366	578513,65	2180566,17	0,1
367	578499,27	2180571,74	0,1
368	578494,09	2180575,38	0,1
369	578568,10	2180386,93	0,1
1	580260,48	2180112,06	0,1

**Особые режимы использования земель и требования
к градостроительным регламентам в границах зон охраны
объекта культурного наследия (памятника истории и культуры) народов
Российской Федерации федерального значения «Ансамбль Антониева
монастыря и Новгородской духовной семинарии, XII - XX века»
(Новгородская область, г. Великий Новгород, Антоново), включенного в
Список всемирного наследия**

I. Охранная зона – ОЗ

1. Разрешается:

1.1. Проведение земляных, землеустроительных, мелиоративных, хозяйственных и иных работ, направленных на сохранение и восстановление (регенерацию) историко-градостроительной и (или) природной среды объекта культурного наследия (памятника истории и культуры) народов Российской Федерации федерального значения «Ансамбль Антониева монастыря и Новгородской духовной семинарии, XII - XX века».

1.2. Сохранение исторических направлений ул. Парковой, Студенческой.

1.3. Капитальный ремонт, реконструкция объектов капитального строительства без увеличения их объемно-пространственных характеристик (площади застройки, высоты), с применением в отделке фасадов натуральных материалов (камень, древесина, кирпич, металл), а также имитирующих натуральные (штукатурка фасадов под покраску, кирпич под покраску, открытый кирпич), с использованием цветовых решений фасадов пастельных тонов, белого, оттенков кирпичного цветов.

1.4. Установка временных некапитальных строений, сооружений, необходимых для проведения работ по сохранению объектов культурного наследия (памятников истории и культуры) народов Российской Федерации (далее – объекты культурного наследия).

1.5. Установка временных строительных ограждающих конструкций.

1.6. Снос (демонтаж) объектов капитального строительства, некапитальных строений, сооружений.

1.7. Ремонт, реконструкция линейных объектов инженерной инфраструктуры, прокладка новых линейных объектов подземным способом с последующей рекультивацией земель.

1.8. Ремонт, реконструкция дорог, местных проездов, тротуаров, прокладка новых местных проездов, тротуаров.

1.9. Установка, ремонт и реконструкция объектов транспортной инфраструктуры (остановочных павильонов городского пассажирского транспорта) высотой не более 3,5 м.

1.10. Благоустройство и озеленение территории, включающее:

организацию пешеходных дорожек, размещение малых архитектурных форм, скамеек, урн, пандусов и иных приспособлений, обеспечивающих передвижение маломобильных групп населения;

посадку зеленых насаждений с компактной кроной, разбивку газонов, цветников;

установку произведений монументально-декоративного искусства высотой не более 5 м.

1.11. Установка опор наружного освещения высотой не более 8 м.

1.12. Размещение временных мобильных элементов информационно-декоративного оформления событийного характера, включая праздничное оформление, устанавливаемых на срок проведения публичных мероприятий.

1.13. Установка информационных (навигационных) указателей туристического назначения.

1.14. Проведение мероприятий, направленных на обеспечение экологической и пожарной безопасности.

1.15. Проведение работ по расчистке пруда, берегоукреплению и благоустройству.

2. Запрещается:

2.1. Строительство, за исключением применения специальных мер, направленных на сохранение и восстановление (регенерацию) историко-градостроительной среды объекта культурного наследия, а также необходимых

для функционирования объектов культурного наследия.

2.2. Реконструкция объектов капитального строительства, связанная с увеличением объемно-пространственных параметров.

2.3. Размещение средств наружной информации, рекламных конструкций, рекламных щитов на крышах зданий и сооружений.

2.4. Установка глухих ограждений, за исключением временных строительных ограждающих конструкций.

2.5. Установка вышек сотовой связи.

2.6. Размещение взрывопожароопасных и химически опасных производственных объектов, а также складов и объектов производства взрывчатых и огнеопасных материалов.

2.7. Использование строительных технологий, создающих динамические нагрузки и оказывающих негативное воздействие на объекты культурного наследия и историческую застройку.

2.8. Размещение вывесок, указателей на фасадах зданий выше уровня 1-го этажа.

2.9. Размещение спутниковых устройств и кондиционеров на главных фасадах и крышах зданий.

2.10. Размещение инженерно-технических и хозяйственных объектов башенного типа.

2.11. Размещение рекламных щитов, баннеров, уличных «растяжек».

II. Зона регулирования застройки и хозяйственной деятельности - ЗРЗ-1

3. Разрешается:

3.1. Сохранение исторических направлений ул. Парковой, Студенческой, Донецкой.

3.2. Капитальный ремонт, реконструкция и строительство объектов капитального строительства высотой не более 18 м от нижней отметки уровня земли до конька крыши (высотный параметр установлен в относительных отметках, является величиной постоянной). Дымоходы, вентиляционные каналы, антенны, лестничные клетки, лифтовые узлы, крышные котельные, молниеотводы и другое инженерное оборудование, устанавливаемое на крышах, при расчете предельной высоты зданий, строений, сооружений не учитываются.

3.3. Установка на крышах архитектурных элементов (купола, башни, фронтоны и другие элементы) высотой не более одной четвертой от высоты здания, измеряемой от планировочной отметки уровня земли до верхней отметки объекта, не превышая установленную приложением № 2 к настоящему приказу предельную высоту зданий, строений, сооружений.

3.4. Снос (демонтаж) объектов капитального строительства, некапитальных строений, сооружений.

3.5. Размещение некапитальных строений, сооружений высотой не более 8 м от планировочной отметки уровня земли до верхней отметки объекта (высотный параметр установлен в относительных отметках, является величиной постоянной).

3.6. Размещение объектов инженерной инфраструктуры, прокладка, ремонт и реконструкция инженерных коммуникаций, необходимых для функционирования застройки, с последующей рекультивацией нарушенных земель.

3.7. Прокладка, ремонт и реконструкция дорог, проездов.

3.8. Организация подземных и открытых наземных автостоянок.

3.9. Установка опор наружного освещения.

3.10. Организация ночной подсветки фасадов зданий.

3.11. Проведение мероприятий, направленных на обеспечение пожарной и экологической безопасности.

3.12. Благоустройство и озеленение территории, размещение малых архитектурных форм, скамеек, урн, пандусов, приспособлений, обеспечивающих передвижение маломобильных групп населения.

3.13. Организация пешеходных и велосипедных дорожек, установка информационных указателей.

3.14. Устройство ограждений высотой не более 2 м.

4. Запрещается:

4.1. Изменение исторических направлений ул. Великой, Большой Санкт-Петербургской, Набережной реки Гзень.

4.2. Размещение средств наружной информации и рекламы на крышах зданий и сооружений.

4.3. Прокладка линейных объектов инженерной инфраструктуры (внешние

сети водоснабжения, водоотведения, теплоснабжения, газоснабжения, электроснабжения, телефонизации) надземным способом и на фасадах зданий, выходящих на линии застройки улиц.

4.4. Размещение телекоммуникационных вышек, антенных мачт, труб котельных высотой более 18 м от нижней отметки уровня земли до верхней отметки объекта (высотный параметр установлен в относительных отметках, является величиной постоянной), рекламных конструкций.

4.5. Установка ограждений высотой более 2 м.

4.6. Вырубка деревьев, за исключением санитарных рубок, а также вырубок при проведении строительных работ и работ по благоустройству.

4.7. Размещение взрывопожароопасных и химически опасных производственных объектов, а также складов и объектов производства взрывчатых и огнеопасных материалов.

4.8. Строительство зданий и сооружений промышленного и коммунально-складского назначения.

4.9. Размещение вывесок, указателей на фасадах зданий выше уровня 1-го этажа.

III. Зона регулирования застройки и хозяйственной деятельности - ЗРЗ-2

5. Разрешается:

5.1. Сохранение исторического направления ул. Парковой, Державина.

5.2. Капитальный ремонт, реконструкция и строительство объектов капитального строительства высотой не более 12 м от нижней отметки уровня земли до конька крыши (высотный параметр установлен в относительных отметках, является величиной постоянной). Дымоходы, вентиляционные каналы, антенны, лестничные клетки, лифтовые узлы, крышные котельные, молниеотводы и другое инженерное оборудование, устанавливаемое на крышах, при расчете предельной высоты зданий, строений, сооружений не учитываются.

5.3. Установление на крышах архитектурных элементов (купола, башни, фронтоны и другие элементы) высотой не более одной четвертой от высоты здания, измеряемой от планировочной отметки уровня земли до верхней отметки объекта, не превышая установленную приложением № 2 к настоящему приказу

предельную высоту зданий, строений, сооружений.

5.4. Снос (демонтаж) объектов капитального строительства, некапитальных строений, сооружений.

5.5. Размещение некапитальных строений, сооружений высотой не более 8 м от планировочной отметки уровня земли до верхней отметки объекта (высотный параметр установлен в относительных отметках, является величиной постоянной).

5.6. Размещение объектов инженерной инфраструктуры, прокладка, ремонт и реконструкция инженерных коммуникаций, необходимых для функционирования застройки, с последующей рекультивацией нарушенных земель.

5.7. Прокладка, ремонт и реконструкция дорог, проездов.

5.8. Организация подземных и открытых наземных автостоянок.

5.9. Установка опор наружного освещения.

5.10. Организация ночной подсветки фасадов зданий.

5.11. Проведение мероприятий, направленных на обеспечение пожарной и экологической безопасности.

5.12. Благоустройство и озеленение территории, размещение малых архитектурных форм, скамеек, урн, пандусов, приспособлений, обеспечивающих передвижение маломобильных групп населения.

5.13. Организация пешеходных и велосипедных дорожек, установка информационных указателей.

5.14. Устройство ограждений высотой не более 2 м.

6. Запрещается:

6.1. Изменение исторического направления ул. Великой.

6.2. Размещение средств наружной информации и рекламы на крышах зданий и сооружений.

6.3. Прокладка линейных объектов инженерной инфраструктуры (внешние сети водоснабжения, водоотведения, теплоснабжения, газоснабжения, электроснабжения, телефонизации) надземным способом и на фасадах зданий, выходящих на линии застройки улиц.

6.4. Размещение телекоммуникационных вышек, антенных мачт, труб котельных высотой более 12 м от нижней отметки уровня земли до верхней отметки объекта (высотный параметр установлен в относительных отметках,

является величиной постоянной), рекламных конструкций.

6.5. Установка ограждений высотой более 2 м.

6.6. Вырубка деревьев, за исключением санитарных рубок, а также вырубок при проведении строительных работ и работ по благоустройству.

6.7. Размещение взрывопожароопасных и химически опасных производственных объектов, а также складов и объектов производства взрывчатых и огнеопасных материалов.

6.8. Строительство зданий и сооружений промышленного и коммунально-складского назначения.

6.9. Размещение вывесок, указателей на фасадах зданий выше уровня 1-го этажа.

IV. Зона регулирования застройки и хозяйственной деятельности - ЗРЗ-3

7. Разрешается:

7.1. Капитальный ремонт, реконструкция и строительство объектов капитального строительства высотой не более 14 м от нижней отметки уровня земли до конька крыши (высотный параметр установлен в относительных отметках, является величиной постоянной). Дымоходы, вентиляционные каналы, антенны, лестничные клетки, лифтовые узлы, крышные котельные, молниеотводы и другое инженерное оборудование, устанавливаемое на крышах, при расчете предельной высоты зданий, строений, сооружений не учитываются.

7.2. Установление на крышах архитектурных элементов (купола, башни, фронтоны и другие элементы) высотой не более одной четвертой от высоты здания, измеряемой от планировочной отметки уровня земли до верхней отметки объекта, не превышая установленную приложением № 2 к настоящему приказу предельную высоту зданий, строений, сооружений.

7.3. Снос (демонтаж) объектов капитального строительства, некапитальных строений, сооружений.

7.4. Размещение некапитальных строений, сооружений высотой не более 8 м от планировочной отметки уровня земли до верхней отметки объекта (высотный параметр установлен в относительных отметках, является величиной постоянной).

7.5. Размещение объектов инженерной инфраструктуры, прокладка, ремонт и реконструкция инженерных коммуникаций, необходимых для функционирования застройки, с последующей рекультивацией нарушенных земель.

7.6. Прокладка, ремонт и реконструкция дорог, проездов.

7.7. Организация подземных и открытых наземных автостоянок.

7.8. Установка опор наружного освещения.

7.9. Организация ночной подсветки фасадов зданий.

7.10. Проведение мероприятий, направленных на обеспечение пожарной и экологической безопасности.

7.11. Благоустройство и озеленение территории, размещение малых архитектурных форм, скамеек, урн, пандусов, приспособлений, обеспечивающих передвижение маломобильных групп населения.

7.12. Устройство опор канатной дороги высотой не более 47 м от нижней отметки уровня земли до верхней отметки объектов (высотный параметр установлен в относительных отметках, является величиной постоянной (абсолютная отметка: не более + 65,00 м); площадь застройки объектами высотой более 14 м - не более 10 процентов.

8. Запрещается:

8.1. Размещение средств наружной информации, рекламных щитов и рекламы на крышах зданий и сооружений.

8.2. Прокладка линейных объектов инженерной инфраструктуры (внешние сети водоснабжения, водоотведения, теплоснабжения, газоснабжения, электроснабжения) надземным способом и на фасадах зданий, выходящих на линии застройки улиц.

8.3. Размещение вышек сотовой связи, телекоммуникационных вышек, антенных мачт, труб котельных высотой более 25 м от нижней отметки уровня земли до верхней отметки объекта (высотный параметр установлен в относительных отметках, является величиной постоянной).

8.4. Установка глухих ограждений, за исключением временных на период проведения строительных работ.

8.5. Вырубка деревьев, за исключением санитарных рубок, а также рубок при проведении строительных работ и работ по благоустройству.

8.6. Размещение взрывопожароопасных и химически опасных

производственных объектов, а также складов и объектов производства взрывчатых и огнеопасных материалов.

8.7. Строительство зданий и сооружений промышленного и коммунально-складского назначения.

8.8. Размещение вывесок, указателей на фасадах зданий выше уровня 1-го этажа.

V. Зона охраняемого природного ландшафта - ЗОПЛ-1

9. Разрешается:

9.1. Проведение работ, не нарушающих природную среду объектов культурного наследия, а также композиционную связь природного ландшафта с объектами культурного наследия.

9.2. Ремонт и реконструкция линейных объектов инженерной инфраструктуры, прокладка новых линейных объектов подземным способом с последующей рекультивацией земель.

9.3. В границах участков ЗОПЛ-1-1, ЗОПЛ-1-3 - размещение, ремонт некапитальных строений и сооружений, объектов благоустройства, малых архитектурных форм (мостиков, беседок, скамеек, навесов, урн, фонарей), временных построек (открытого лектория, киосков, пунктов общественного питания, туалетов, информационных центров) высотой не более 3,5 м от планировочной отметки уровня земли до верхней отметки объекта (высотный параметр установлен в относительных отметках, является величиной постоянной).

9.4. В границах участка ЗОПЛ-1-2 - размещение, ремонт некапитальных строений, сооружений, малых архитектурных форм высотой не более 4 м от планировочной отметки уровня земли до верхней отметки объекта (высотный параметр установлен в относительных отметках, является величиной постоянной).

9.5. Благоустройство и озеленение территории, включая посадку зеленых насаждений с компактной кроной, разбивка газонов, цветников.

9.6. Размещение пандусов и других приспособлений, обеспечивающих передвижение маломобильных групп населения.

9.7. Формирование рекреационной зоны.

9.8. Организация причала для водного транспорта.

9.9. Организация пешеходных и велосипедных дорожек с твердым

дорожным покрытием, деревянными настилами и велопешеходными мостами, в том числе имеющих свайные фундаменты.

9.10. Размещение смотровых, детских игровых площадок, площадок для отдыха, ограждений, плоскостных спортивных сооружений.

9.11. Проведение работ по расчистке береговых склонов, укреплению береговой линии реки Волхов и канала Донец, организации подпорных стенок.

9.12. Ремонт, реконструкция, устройство гидротехнических сооружений высотой не более 0,5 м от планировочной отметки уровня земли или от планировочной отметки смежных объектов капитального строительства до верхней отметки объекта (высотный параметр установлен в относительных отметках, является величиной постоянной).

9.13. Озеленение не менее 80 процентов от общей площади территории.

9.14. Проведение мероприятий, направленных на обеспечение пожарной и экологической безопасности.

9.15. Соблюдение требований в области охраны окружающей среды.

10. Запрещается:

10.1. Строительство объектов капитального строительства.

10.2. Хозяйственная деятельность, нарушающая характер и облик исторического природного окружения объектов культурного наследия, вызывающая загрязнение почв, воздушного и водного бассейнов, нарушение сложившегося характера гидрологических условий (изменение уровня грунтовых вод).

10.3. Прокладка линейных объектов инженерной инфраструктуры наземным и надземным способами.

10.4. Строительство автомобильных дорог, размещение автостоянок и парковок.

10.5. Размещение взрывопожароопасных и химически опасных производственных объектов, а также складов и объектов производства взрывчатых и огнеопасных материалов.

10.6. Вырубка деревьев, за исключением санитарных рубок.

10.7. Установка глухих ограждений.

10.8. Уничтожение ценных зеленых насаждений.

10.9. Размещение мачтовых конструкций, в том числе вышек сотовой связи.

VI. Зона охраняемого природного ландшафта - ЗОПЛ-2

11. Разрешается:

11.1. Соблюдение требований в области охраны окружающей среды.

11.2. Проведение работ по расчистке береговых склонов, укреплению береговой линии реки Волхов и канала Донец, организация подпорных стенок и углублению дна.

11.3. Ремонт, реконструкция, устройство гидротехнических сооружений высотой не более 0,5 м от планировочной отметки уровня земли или от планировочной отметки смежных объектов капитального строительства до верхней отметки объекта (высотный параметр установлен в относительных отметках, является величиной постоянной).

11.4. Организация видовых площадок над водным объектом в целях развития туристической и рекреационной деятельности.

11.5. Размещение временных сооружений и элементов праздничного (событийного) характера.

12. Запрещается строительство объектов капитального строительства.