



МИНИСТЕРСТВО ЮСТИЦИИ РОССИЙСКОЙ ФЕДЕРАЦИИ

ЗАРЕГИСТРИРОВАНО

Регистрационный № 80908

от "14" января 2025 г.

**МИНИСТЕРСТВО ПРОМЫШЛЕННОСТИ И ТОРГОВЛИ
РОССИЙСКОЙ ФЕДЕРАЦИИ
(Минпромторг России)**

ПРИКАЗ

29 ноября 2024 г.

№ 5626

Москва

**Об установлении приаэродромной территории аэродрома
экспериментальной авиации Таганрог (Южный) в составе с 1 по 6 подзону**

В соответствии со статьей 47 Воздушного кодекса Российской Федерации, подпунктом «б» пункта 2 Положения о приаэродромной территории, утвержденного постановлением Правительства Российской Федерации от 2 декабря 2017 г. № 1460, п р и к а з ы в а ю:

1. Установить прилагаемую приаэродромную территорию аэродрома экспериментальной авиации Таганрог (Южный) в составе с 1 по 6 подзону.

2. Настоящий приказ действует в течение срока, указанного в пункте 4 постановления Правительства Российской Федерации от 2 декабря 2017 г. № 1460 «Об утверждении Положения о приаэродромной территории и Правил разрешения разногласий, возникающих между высшими исполнительными органами государственной власти субъектов Российской Федерации, уполномоченными Правительством Российской Федерации федеральными органами исполнительной власти и Федеральной службой по надзору в сфере защиты прав потребителей и благополучия человека при согласовании проекта акта об установлении приаэродромной территории и при определении границ седьмой подзоны приаэродромной территории».

Министр

А.А. Алиханов

Приложение

к приказу Минпромторга России
от 29 ноября 2024 г. № 5626

Приаэродромная территория аэродрома экспериментальной авиации Таганрог (Южный) в составе с 1 по 6 подзону

I. Общие положения

1. Граница приаэродромной территории аэродрома экспериментальной авиации Таганрог (Южный) (далее – аэродром Таганрог (Южный)) установлена путем наложения границ шести подзон.

2. В подзонах приаэродромной территории аэродрома Таганрог (Южный) устанавливаются следующие ограничения использования земельных участков и (или) расположенных на них объектов недвижимости и осуществления экономической и иной деятельности (далее – ограничения использования объектов недвижимости и осуществления деятельности)¹:

первая подзона, в которой запрещается размещать объекты, не предназначенные для организации и обслуживания воздушного движения и воздушных перевозок, обеспечения взлета, посадки, руления и стоянки воздушных судов;

вторая подзона, в которой запрещается размещать объекты, не предназначенные для обслуживания пассажиров и обработки багажа, грузов и почты, обслуживания воздушных судов, хранения авиационного топлива и заправки воздушных судов, обеспечения энергоснабжения, а также объекты, не относящиеся к инфраструктуре аэропорта;

третья подзона, в которой запрещается размещать объекты, высота которых превышает ограничения, установленные уполномоченным Правительством

¹ Статья 47 Воздушного кодекса Российской Федерации, пункт 1¹ Положения о приаэродромной территории, утвержденного постановлением Правительства Российской Федерации от 2 декабря 2017 г. № 1460 (далее соответственно – Положение, постановление № 1460), в соответствии с пунктом 4 постановления № 1460 данный акт действует до 1 сентября 2029 г.

Российской Федерации федеральным органом исполнительной власти при установлении соответствующей приаэродромной территории;

четвертая подзона, в которой запрещается размещать объекты, создающие помехи в работе наземных объектов средств и систем обслуживания воздушного движения, навигации, посадки и связи, предназначенных для организации воздушного движения и расположенных вне первой подзоны;

пятая подзона, в которой запрещается размещать опасные производственные объекты, функционирование которых может повлиять на безопасность полетов воздушных судов;

шестая подзона, в которой запрещается размещать объекты, способствующие привлечению и массовому скоплению птиц.

3. Настоящее приложение включает²:

текстовое и графическое описание местоположения границ приаэродромной территории и выделенных на ней шести подзон и зон (секторов) внутри указанных подзон;

перечень координат характерных точек границ в системе координат, используемой для ведения Единого государственного реестра недвижимости (далее – перечень координат характерных точек границ);

перечень ограничений использования объектов недвижимости и осуществления деятельности в соответствии с Воздушным кодексом Российской Федерации.

II. Описание границ приаэродромной территории аэродрома Таганрог (Южный)

4. Описание границ приаэродромной территории аэродрома Таганрог (Южный) в соответствии с подпунктом «а» пункта 3 Положения включает перечень координат характерных точек границ.

4.1. Граница приаэродромной территории аэродрома Таганрог (Южный) установлена по границе наиболее удаленных от контрольной точки аэродрома (далее – КТА) внешних границ подзон.

² Статья 47 Воздушного кодекса Российской Федерации, пункт 3 Положения.

4.2. Перечень координат характерных точек границ приаэродромной территории аэродрома Таганрог (Южный) приведен в таблице 4.1.

Таблица 4.1

Обозначение характерных точек границ	Координаты, МСК-61	
	X	Y
1	421579.99	1334131.14
2	430618.27	1336321.92
3	424591.15	1351123.53
4	425328.73	1351447.06
5	426504.02	1352093.42
6	427616.87	1352842.19
7	428658.39	1353687.38
8	429620.24	1354622.23
9	430494.74	1355639.26
10	431274.88	1356730.35
11	431963.87	1357901.40
12	432537.40	1359113.90
13	433000.33	1360372.79
14	433348.96	1361667.99
15	433580.48	1362989.16
16	433619.44	1363451.64
17	433705.26	1363941.38
18	433817.84	1365277.95
19	433810.57	1366619.24
20	433683.52	1367954.51
21	433437.69	1369273.09
22	433075.05	1370564.45
23	432598.50	1371818.24
24	432011.86	1373024.46
25	431319.81	1374173.44
26	430527.89	1375256.01
27	429642.42	1376263.51
28	428670.50	1377187.88
29	427619.89	1378021.73
30	427059.43	1378390.07
31	426997.56	1378439.17
32	425876.66	1379175.84
33	424694.43	1379809.43
34	423460.33	1380334.88
35	422184.23	1380747.98
36	420876.32	1381045.44
37	419547.07	1381224.87
38	418207.11	1381284.84
39	417294.49	1381242.24
40	415877.58	1397136.21
41	406839.30	1394945.43
42	412810.91	1380280.14

43	412801.94	1380277.13
44	411573.60	1379738.34
45	410398.31	1379091.97
46	409285.46	1378343.20
47	408243.94	1377498.01
48	407282.09	1376563.17
49	406407.59	1375546.13
50	405627.45	1374455.04
51	404947.89	1373298.63
52	404374.35	1372086.13
53	403911.42	1370827.24
54	403562.80	1369532.03
55	403331.27	1368210.86
56	403218.69	1366874.29
57	403225.96	1365533.00
58	403353.02	1364197.73
59	403598.85	1362879.14
60	403961.48	1361587.79
61	404342.03	1360586.57
62	404449.60	1360203.51
63	404926.15	1358949.71
64	405512.79	1357743.50
65	406204.84	1356594.51
66	406996.76	1355511.94
67	407882.23	1354504.44
68	408854.15	1353580.07
69	409904.77	1352746.22
70	411025.67	1352009.55
71	412207.90	1351375.96
72	413442.00	1350850.51
73	414718.10	1350437.41
74	416026.01	1350139.95
75	417355.26	1349960.52
76	418695.22	1349900.55
77	418857.77	1349901.44
78	420167.71	1349973.25
1	421579.99	1334131.14

4.3. Муниципальные образования Ростовской области, в границах территорий которых полностью или частично расположена приаэродромная территория аэродрома Таганрог (Южный), приведены в таблице 4.2.

Таблица 4.2

№ п/п	Муниципальные образования
1	Городской округ Таганрог
2	Кагальницкое сельское поселение

3	Рогожкинское сельское поселение
4	Андреево-Мелентьевское сельское поселение
5	Вареновское сельское поселение
6	Лакедемоновское сельское поселение
7	Натальевское сельское поселение
8	Новобессергеновское сельское поселение
9	Носовское сельское поселение
10	Поляковское сельское поселение
11	Самбекское сельское поселение
12	Федоровское сельское поселение

4.4. Графическое изображение границ приаэродромной территории аэродрома Таганрог (Южный) приведено на схеме 1.

Схема 1



Масштаб 1 : 300 000

- Условные обозначения:
- Граница приаэродромной территории аэродрома Таганрог (Южный)
 - 1 Характерная точка приаэродромной территории аэродрома Таганрог (Южный)
 - КТА Обозначение контрольной точки аэродрома Таганрог (Южный)

4.5. Графическое изображение состава приаэродромной территории аэродрома Таганрог (Южный) приведено на схеме 2.

Схема 2



Масштаб 1 : 300 000

Условные обозначения:

- Граница первой подзоны приаэродромной территории аэродрома Таганрог (Южный)
- Граница второй подзоны приаэродромной территории аэродрома Таганрог (Южный)
- Граница третьей и пятой подзон приаэродромной территории аэродрома Таганрог (Южный)
- Граница четвертой подзоны приаэродромной территории аэродрома Таганрог (Южный)
- Граница шестой подзоны приаэродромной территории аэродрома Таганрог (Южный)
- КТА Обозначение контрольной точки аэродрома Таганрог (Южный)

5. Описание границ первой подзоны приаэродромной территории аэродрома Таганрог (Южный):

5.1. Первая подзона приаэродромной территории аэродрома Таганрог (Южный) выделена по внешним границам земельных участков, предоставленных для размещения и эксплуатации зданий, сооружений и оборудования, подлежащих размещению в указанной подзоне, отграничивающим такие земельные участки от земельных участков, предназначенных для иных целей.

5.2. Перечень координат характерных точек границ первой подзоны приаэродромной территории аэродрома Таганрог (Южный) приведен в таблице 5.1.

Таблица 5.1

Обозначение характерных точек границ	Координаты, МСК-61	
	X	Y
Сектор I		
1.1	419240.36	1364014.80
1.2	419207.97	1364149.27
1.3	419171.42	1364299.92
1.4	419123.29	1364501.31
1.5	419078.97	1364687.71
1.6	419018.20	1364941.03
1.7	418983.71	1365082.76
1.8	418951.88	1365214.15
1.9	418926.84	1365319.93
1.10	418885.33	1365484.92
1.11	418859.53	1365593.75
1.12	418838.65	1365680.52
1.13	418812.82	1365777.44
1.14	418871.01	1365868.42
1.15	418950.48	1365987.39
1.16	418910.21	1366117.78
1.17	418891.85	1366207.93
1.18	418790.07	1366655.78
1.19	418756.28	1366804.48
1.20	418755.77	1366806.44
1.21	418731.49	1366900.43
1.22	418714.07	1366987.27
1.23	418705.89	1367020.79
1.24	418673.37	1367153.87
1.25	418601.05	1367135.16
1.26	418461.69	1367470.37

1.27	418418.23	1367592.57
1.28	418385.62	1367690.91
1.29	418378.43	1367710.30
1.30	418365.50	1367721.31
1.31	418307.78	1367805.00
1.32	418240.99	1367751.03
1.33	418224.36	1367737.59
1.34	418193.15	1367708.43
1.35	418115.35	1367635.74
1.36	418179.10	1367565.62
1.37	418184.31	1367414.49
1.38	418242.14	1366892.69
1.39	418099.64	1366874.99
1.40	418105.29	1366845.27
1.41	418069.87	1366838.54
1.42	418064.22	1366868.26
1.43	417991.89	1366864.93
1.44	418004.08	1366839.72
1.45	418044.66	1366755.85
1.46	418087.36	1366672.98
1.47	418104.96	1366649.55
1.48	418123.58	1366623.89
1.49	418100.30	1366339.10
1.50	418098.31	1366311.17
1.51	418089.24	1366183.60
1.52	418080.58	1366064.27
1.53	418074.34	1365979.74
1.54	418230.81	1365926.43
1.55	418466.63	1365844.80
1.56	418474.86	1365805.68
1.57	418478.02	1365791.00
1.58	418480.11	1365790.34
1.59	418512.91	1365779.96
1.60	418498.34	1365736.61
1.61	418521.80	1365715.12
1.62	418515.30	1365621.15
1.63	418520.12	1365599.52
1.64	418557.21	1365439.13
1.65	418591.36	1365300.40
1.66	418626.33	1365150.67
1.67	418648.59	1365058.18
1.68	418680.87	1364922.20
1.69	418718.95	1364746.33
1.70	418750.29	1364630.45
1.71	418796.44	1364443.45
1.72	418842.10	1364257.90
1.73	418876.52	1364117.64
1.74	418897.94	1364030.43
1.1	419240.36	1364014.80

Сектор 2

1.75	418353.96	1367856.61
1.76	418340.93	1367851.10
1.77	418306.45	1367881.79
1.78	418192.44	1367992.85
1.79	418188.85	1367996.33
1.80	418104.20	1367929.33
1.81	418056.05	1367892.17
1.82	417988.97	1367841.12
1.83	417957.40	1367874.67
1.84	417949.09	1367874.82
1.85	417877.40	1367798.83
1.86	417843.97	1367769.13
1.87	417768.37	1367703.53
1.88	417675.26	1367661.88
1.89	417694.59	1367639.07
1.90	417697.25	1367637.24
1.91	417776.88	1367692.67
1.92	417799.69	1367661.39
1.93	417836.45	1367672.61
1.94	417853.66	1367671.09
1.95	417888.48	1367675.31
1.96	417914.14	1367637.93
1.97	417993.79	1367571.58
1.98	417949.56	1367529.77
1.99	417939.52	1367540.37
1.100	417920.81	1367523.14
1.101	417941.19	1367502.66
1.102	417918.26	1367422.37
1.103	417944.29	1367412.12
1.104	417980.98	1367498.00
1.105	418002.77	1367546.64
1.106	418088.91	1367626.11
1.107	418107.95	1367643.89
1.108	418217.43	1367746.14
1.109	418301.52	1367814.08
1.110	418352.40	1367855.19
1.75	418353.96	1367856.61
Сектор 3		
1.111	419381.91	1363350.85
1.112	419384.06	1363359.34
1.113	419350.13	1363369.56
1.114	419332.62	1363374.49
1.115	419281.12	1363395.49
1.116	419251.34	1363522.62
1.117	419202.70	1363511.04
1.118	419231.91	1363388.67
1.119	419221.77	1363386.55
1.120	419210.76	1363333.21
1.121	419314.66	1363302.13
1.122	419330.14	1363365.68

1.111	419381.91	1363350.85
Сектор 4		
1.123	419979.83	1360559.61
1.124	419986.83	1360608.97
1.125	419994.08	1360607.13
1.126	419998.28	1360623.52
1.127	419951.20	1360635.69
1.128	419956.38	1360656.13
1.129	419939.75	1360660.29
1.130	419874.96	1360676.70
1.131	419874.60	1360675.25
1.132	419869.83	1360658.05
1.133	419864.81	1360639.82
1.134	419860.57	1360590.02
1.123	419979.83	1360559.61

5.3. Муниципальное образование Ростовской области, в границах территории которого расположена первая подзона приаэродромной территории аэродрома Таганрог (Южный): городской округ Таганрог.

5.4. Графическое изображение границ первой подзоны приаэродромной территории аэродрома Таганрог (Южный) приведено на схеме 3.

Схема 3



Масштаб 1 : 35 000

Условные обозначения:

- Граница первой подзоны приаэродромной территории аэродрома Таганрог (Южный)
- 1.N Характерная точка границы первой подзоны приаэродромной территории аэродрома Таганрог (Южный)
- КТА Обозначение контрольной точки аэродрома Таганрог (Южный)

6. Описание границ второй подзоны приаэродромной территории аэродрома Таганрог (Южный):

6.1. Вторая подзона приаэродромной территории аэродрома Таганрог (Южный) выделена по внешним границам земельных участков, предоставленных для размещения и эксплуатации зданий, сооружений и оборудования, подлежащих размещению в указанной подзоне, отграничивающим такие земельные участки от земельных участков, предназначенных для иных целей.

6.2. Перечень координат характерных точек границ второй подзоны приаэродромной территории аэродрома Таганрог (Южный) приведен в таблице 6.1.

Таблица 6.1

Обозначение характерных точек границ	Координаты, МСК-61	
	X	Y
Сектор 1		
2.1	419366.25	1363432.97
2.2	419232.67	1363988.38
2.3	419211.81	1363980.54
2.4	419008.86	1363933.23
2.5	419126.33	1363439.24
2.6	419221.77	1363386.55
2.7	419231.91	1363388.67
2.8	419202.70	1363511.04
2.9	419251.34	1363522.62
2.10	419281.12	1363395.49
2.11	419332.62	1363374.49
2.12	419350.13	1363369.56
2.1	419366.25	1363432.97
Сектор 2		
2.13	418824.07	1366809.05
2.14	418801.30	1366918.91
2.15	418796.81	1366940.09
2.16	418803.75	1366941.57
2.17	418801.10	1366950.49
2.18	418795.40	1366949.28
2.19	418794.34	1366954.02
2.20	418792.67	1366961.44
2.21	418792.31	1366961.36
2.22	418779.79	1367020.43
2.23	418773.57	1367049.81

2.24	418705.89	1367020.79
2.25	418714.07	1366987.27
2.26	418731.49	1366900.43
2.27	418755.78	1366806.45
2.13	418824.07	1366809.05
Сектор 3		
2.28	418307.78	1367805.00
2.29	418301.52	1367814.08
2.30	418217.43	1367746.14
2.31	418107.95	1367643.89
2.32	418115.35	1367635.74
2.33	418193.15	1367708.43
2.34	418224.36	1367737.59
2.35	418240.99	1367751.03
2.28	418307.78	1367805.00

6.3. Муниципальные образования Ростовской области, в границах территорий которых расположена вторая подзона приаэродромной территории аэродрома Таганрог (Южный), приведены в таблице 6.2.

Таблица 6.2

№ п/п	Муниципальные образования
1	Городской округ Таганрог
2	Кагальницкое сельское поселение
3	Рогожкинское сельское поселение

6.4. Графическое изображение границ второй подзоны приаэродромной территории аэродрома Таганрог (Южный) приведено на схеме 4.

Схема 4



Масштаб 1 : 30 000

Условные обозначения:

- Граница второй подзоны приаэродромной территории аэродрома Таганрог (Южный)
- 2.N Характерная точка границы второй подзоны приаэродромной территории аэродрома Таганрог (Южный)
- КТА Обозначение контрольной точки аэродрома Таганрог (Южный)

7. Описание границ третьей подзоны приаэродромной территории аэродрома Таганрог (Южный):

7.1. Третья подзона приаэродромной территории аэродрома Таганрог (Южный) выделена по границам полос воздушных подходов, установленных в соответствии с Федеральными правилами использования воздушного пространства Российской Федерации, утвержденными постановлением Правительства Российской Федерации от 11 марта 2010 г. № 138 (далее – постановление № 138)³.

Ограничительные поверхности аэродрома Таганрог (Южный) устанавливаются в соответствии с Порядком установления границ полос воздушных подходов на аэродромах экспериментальной авиации, утвержденным приказом Министерства промышленности и торговли Российской Федерации от 27 апреля 2018 г. № 1706 (зарегистрирован Министерством юстиции Российской Федерации 12 июля 2018 г., регистрационный № 51594), а также в соответствии с Нормами годности к эксплуатации аэродромов экспериментальной авиации и Руководством по эксплуатационному содержанию аэродромов экспериментальной авиации, утвержденными приказом Министерства промышленности и торговли Российской Федерации от 30 декабря 2009 г. № 1215 (зарегистрирован Министерством юстиции Российской Федерации 5 апреля 2010 г., регистрационный № 16822) (далее – НГЭА ЭА).

7.2. Перечень координат характерных точек границ третьей подзоны приаэродромной территории аэродрома Таганрог (Южный) приведен в таблице 7.1.

Таблица 7.1

Обозначение характерных точек границ	Координаты, МСК-61	
	X	Y
3.1.1	430618.27	1336321.92
3.1.2	424311.95	1351809.21
3.1.3	425032.39	1352121.75
3.1.4	425735.48	1352471.56
3.1.5	426419.31	1352857.68

³ В соответствии с пунктом 3 постановления № 138 данный акт действует до 1 ноября 2026 г.

3.1.6	427081.98	1353279.07
3.1.7	427721.70	1353734.56
3.1.8	428336.70	1354222.90
3.1.9	428925.30	1354742.77
3.1.10	429485.89	1355292.72
3.1.11	430016.93	1355871.26
3.1.12	430516.96	1356476.81
3.1.13	430984.61	1357107.69
3.1.14	431418.60	1357762.18
3.1.15	431817.75	1358438.48
3.1.16	432180.95	1359134.75
3.1.17	432507.22	1359849.08
3.1.18	432795.65	1360579.50
3.1.19	433045.47	1361324.02
3.1.20	433255.97	1362080.59
3.1.21	433426.59	1362847.14
3.1.22	433556.86	1363621.56
3.1.23	433646.42	1364401.75
3.1.24	433695.02	1365185.55
3.1.25	433702.54	1365970.82
3.1.26	433668.95	1366755.41
3.1.27	433594.34	1367537.17
3.1.28	433478.92	1368313.95
3.1.29	433323.01	1369083.63
3.1.30	433127.02	1369844.09
3.1.31	432891.51	1370593.25
3.1.32	432617.11	1371329.06
3.1.33	432304.58	1372049.50
3.1.34	431954.77	1372752.59
3.1.35	431568.64	1373436.42
3.1.36	431147.26	1374099.09
3.1.37	430691.77	1374738.81
3.1.38	430203.42	1375353.81
3.1.39	429683.56	1375942.41
3.1.40	429133.60	1376503.00
3.1.41	428555.06	1377034.04
3.1.42	427949.52	1377534.07
3.1.43	427318.64	1378001.72
3.1.44	426664.15	1378435.71
3.1.45	425987.84	1378834.86
3.1.46	425291.57	1379198.06
3.1.47	424577.25	1379524.33
3.1.48	423846.83	1379812.76
3.1.49	423102.31	1380062.58
3.1.50	422345.74	1380273.08
3.1.51	421579.19	1380443.70
3.1.52	420804.76	1380573.97
3.1.53	420024.58	1380663.53
3.1.54	419240.77	1380712.13
3.1.55	418455.50	1380719.65

3.1.56	417670.91	1380686.06
3.1.57	417346.38	1380660.10
3.1.58	415877.58	1397136.21
3.1.59	406839.30	1394945.43
3.1.60	413077.22	1379626.13
3.1.61	412357.23	1379312.56
3.1.62	411654.64	1378961.73
3.1.63	410971.38	1378574.62
3.1.64	410309.31	1378152.28
3.1.65	409670.25	1377695.87
3.1.66	409055.95	1377206.64
3.1.67	408468.10	1376685.93
3.1.68	407908.30	1376135.16
3.1.69	407378.10	1375555.86
3.1.70	406878.95	1374949.60
3.1.71	406412.20	1374318.04
3.1.72	405979.15	1373662.93
3.1.73	405580.98	1372986.04
3.1.74	405218.78	1372289.25
3.1.75	404893.55	1371574.46
3.1.76	404606.16	1370843.62
3.1.77	404357.43	1370098.75
3.1.78	404148.01	1369341.87
3.1.79	403978.50	1368575.08
3.1.80	403849.35	1367800.46
3.1.81	403760.91	1367020.15
3.1.82	403713.44	1366236.28
3.1.83	403707.05	1365451.00
3.1.84	403741.77	1364666.45
3.1.85	403817.51	1363884.81
3.1.86	403934.05	1363108.19
3.1.87	404091.07	1362338.74
3.1.88	404288.15	1361578.57
3.1.89	404524.74	1360829.75
3.1.90	404800.20	1360094.33
3.1.91	405113.77	1359374.34
3.1.92	405464.59	1358671.75
3.1.93	405851.70	1357988.49
3.1.94	406274.04	1357326.42
3.1.95	406730.46	1356687.36
3.1.96	407219.69	1356073.06
3.1.97	407740.40	1355485.21
3.1.98	408291.16	1354925.41
3.1.99	408870.47	1354395.21
3.1.100	409476.73	1353896.06
3.1.101	410108.28	1353429.31
3.1.102	410763.40	1352996.26
3.1.103	411440.28	1352598.09
3.1.104	412137.08	1352235.89
3.1.105	412851.87	1351910.66

3.1.106	413582.71	1351623.27
3.1.107	414327.58	1351374.54
3.1.108	415084.45	1351165.12
3.1.109	415851.25	1350995.61
3.1.110	416625.86	1350866.46
3.1.111	417406.18	1350778.02
3.1.112	418190.05	1350730.55
3.1.113	418975.33	1350724.16
3.1.114	419759.87	1350758.88
3.1.115	420095.23	1350786.32
3.1.116	421579.99	1334131.14
3.1.1	430618.27	1336321.92

7.3. Муниципальные образования Ростовской области, в границах территорий которых полностью или частично расположена третья подзона приаэродромной территории аэродрома Таганрог (Южный), приведены в таблице 7.2.

Таблица 7.2

№ п/п	Муниципальные образования
1	Городской округ Таганрог
2	Кагальницкое сельское поселение
3	Рогожкинское сельское поселение

7.4. Графическое изображение внешних границ третьей подзоны приаэродромной территории аэродрома Таганрог (Южный) приведено на схеме 5.

Схема 5



Масштаб 1 : 300 000

Условные обозначения:

- Граница третьей подзоны приаэродромной территории аэродрома Таганрог (Южный)
- 3.1.N Характерная точка третьей подзоны приаэродромной территории аэродрома Таганрог (Южный)
- КТА Обозначение контрольной точки аэродрома Таганрог (Южный)

7.5. Перечень координат характерных точек границ зон (поверхностей и секторов) третьей подзоны приаэродромной территории аэродрома Таганрог (Южный) приведен в таблице 7.3.

Таблица 7.3

Обозначение характерных точек границ	Координаты, МСК-61	
	X	Y
Сектор 3.1.1		
3.1	418432.13	1367239.62
3.2	418375.09	1367740.28
3.45	418078.67	1367668.43
3.46	418257.19	1367197.22
3.1	418432.13	1367239.62
Сектор 3.1.2		
3.2	418375.09	1367740.28
3.3	418318.04	1368240.93
3.44	417900.14	1368139.63
3.45	418078.67	1367668.43
3.2	418375.09	1367740.28
Сектор 3.1.3		
3.3	418318.04	1368240.93
3.4	418261.00	1368741.58
3.43	417721.62	1368610.84
3.44	417900.14	1368139.63
3.3	418318.04	1368240.93
Сектор 3.1.4		
3.4	418261.00	1368741.58
3.5	418203.96	1369242.23
3.42	417543.10	1369082.05
3.43	417721.62	1368610.84
3.4	418261.00	1368741.58
Сектор 3.1.5		
3.5	418203.96	1369242.23
3.6	418146.92	1369742.88
3.41	417364.57	1369553.25
3.42	417543.10	1369082.05
3.5	418203.96	1369242.23
Сектор 3.1.6		
3.6	418146.92	1369742.88
3.7	418089.87	1370243.54
3.40	417186.05	1370024.46
3.41	417364.57	1369553.25
3.6	418146.92	1369742.88

Сектор 3.1.7		
3.7	418089.87	1370243.54
3.8	418032.83	1370744.19
3.39	417007.52	1370495.66
3.40	417186.05	1370024.46
3.7	418089.87	1370243.54
Сектор 3.1.8		
3.8	418032.83	1370744.19
3.9	417975.79	1371244.84
3.38	416829.00	1370966.87
3.39	417007.52	1370495.66
3.8	418032.83	1370744.19
Сектор 3.1.9		
3.9	417975.79	1371244.84
3.10	417918.75	1371745.49
3.37	416650.47	1371438.08
3.38	416829.00	1370966.87
3.9	417975.79	1371244.84
Сектор 3.1.10		
3.10	417918.75	1371745.49
3.11	417861.70	1372246.14
3.36	416471.95	1371909.28
3.37	416650.47	1371438.08
3.10	417918.75	1371745.49
Сектор 3.1.11		
3.11	417861.70	1372246.14
3.12	417804.66	1372746.80
3.35	416293.42	1372380.49
3.36	416471.95	1371909.28
3.11	417861.70	1372246.14
Сектор 3.1.12		
3.12	417804.66	1372746.80
3.13	417747.62	1373247.45
3.34	416114.90	1372851.70
3.35	416293.42	1372380.49
3.12	417804.66	1372746.80
Сектор 3.1.13		
3.13	417747.62	1373247.45
3.14	417690.58	1373748.10
3.33	415936.37	1373322.90
3.34	416114.90	1372851.70
3.13	417747.62	1373247.45
Сектор 3.1.14		
3.14	417690.58	1373748.10
3.15	417633.53	1374248.75
3.32	415757.85	1373794.11

3.33	415936.37	1373322.90
3.14	417690.58	1373748.10
Сектор 3.1.15		
3.15	417633.53	1374248.75
3.16	417601.59	1374529.12
3.17	417549.76	1374742.93
3.30	415606.05	1374271.79
3.31	415657.87	1374057.98
3.32	415757.85	1373794.11
3.15	417633.53	1374248.75
Сектор 3.1.16		
3.17	417549.76	1374742.93
3.18	417431.98	1375228.85
3.29	415488.27	1374757.72
3.30	415606.05	1374271.79
3.17	417549.76	1374742.93
Сектор 3.1.17		
3.18	417431.98	1375228.85
3.19	417314.20	1375714.78
3.28	415370.48	1375243.65
3.29	415488.27	1374757.72
3.18	417431.98	1375228.85
Сектор 3.1.18		
3.19	417314.20	1375714.78
3.20	417196.41	1376200.71
3.27	415252.70	1375729.58
3.28	415370.48	1375243.65
3.19	417314.20	1375714.78
Сектор 3.1.19		
3.20	417196.41	1376200.71
3.21	417078.63	1376686.64
3.26	415134.91	1376215.51
3.27	415252.70	1375729.58
3.20	417196.41	1376200.71
Сектор 3.1.20		
3.21	417078.63	1376686.64
3.22	416960.85	1377172.57
3.25	415017.13	1376701.44
3.26	415134.91	1376215.51
3.21	417078.63	1376686.64
Сектор 3.1.21		
3.22	416960.85	1377172.57
3.23	416868.24	1377554.64
3.24	414924.52	1377083.50
3.25	415017.13	1376701.44
3.22	416960.85	1377172.57

Сектор 3.2.1		
3.47	419036.52	1363982.05
3.48	419093.56	1363481.40
3.87	419389.98	1363553.24
3.88	419211.45	1364024.45
3.47	419036.52	1363982.05
Сектор 3.2.2		
3.48	419093.56	1363481.40
3.49	419150.60	1362980.74
3.86	419568.50	1363082.04
3.87	419389.98	1363553.24
3.48	419093.56	1363481.40
Сектор 3.2.3		
3.49	419150.60	1362980.74
3.50	419207.64	1362480.09
3.85	419747.02	1362610.83
3.86	419568.50	1363082.04
3.49	419150.60	1362980.74
Сектор 3.2.4		
3.50	419207.64	1362480.09
3.51	419264.69	1361979.44
3.84	419925.55	1362139.63
3.85	419747.02	1362610.83
3.50	419207.64	1362480.09
Сектор 3.2.5		
3.51	419264.69	1361979.44
3.52	419321.73	1361478.79
3.83	420104.07	1361668.42
3.84	419925.55	1362139.63
3.51	419264.69	1361979.44
Сектор 3.2.6		
3.52	419321.73	1361478.79
3.53	419373.92	1361020.69
3.82	420267.42	1361237.27
3.83	420104.07	1361668.42
3.52	419321.73	1361478.79
Сектор 3.2.7		
3.54	419477.34	1360112.99
3.55	419492.86	1359976.83
3.80	420639.65	1360254.80
3.81	420591.10	1360382.95
3.54	419477.34	1360112.99
Сектор 3.2.8		
3.55	419492.86	1359976.83
3.56	419549.90	1359476.18
3.79	420818.17	1359783.60

3.80	420639.65	1360254.80
3.55	419492.86	1359976.83
Сектор 3.2.9		
3.56	419549.90	1359476.18
3.57	419606.94	1358975.53
3.78	420996.70	1359312.39
3.79	420818.17	1359783.60
3.56	419549.90	1359476.18
Сектор 3.2.10		
3.57	419606.94	1358975.53
3.58	419663.98	1358474.88
3.77	421175.22	1358841.18
3.78	420996.70	1359312.39
3.57	419606.94	1358975.53
Сектор 3.2.11		
3.58	419663.98	1358474.88
3.59	419721.03	1357974.22
3.76	421353.75	1358369.98
3.77	421175.22	1358841.18
3.58	419663.98	1358474.88
Сектор 3.2.12		
3.59	419721.03	1357974.22
3.60	419778.07	1357473.57
3.75	421532.27	1357898.77
3.76	421353.75	1358369.98
3.59	419721.03	1357974.22
Сектор 3.2.13		
3.60	419778.07	1357473.57
3.61	419835.11	1356972.92
3.74	421710.80	1357427.57
3.75	421532.27	1357898.77
3.60	419778.07	1357473.57
Сектор 3.2.14		
3.61	419835.11	1356972.92
3.62	419867.06	1356692.56
3.63	419918.88	1356478.75
3.72	421862.60	1356949.88
3.73	421810.77	1357163.69
3.74	421710.80	1357427.57
3.61	419835.11	1356972.92
Сектор 3.2.15		
3.63	419918.88	1356478.75
3.64	420036.66	1355992.82
3.71	421980.38	1356463.95
3.72	421862.60	1356949.88
3.63	419918.88	1356478.75

Сектор 3.2.16		
3.64	420036.66	1355992.82
3.65	420154.45	1355506.89
3.70	422098.16	1355978.02
3.71	421980.38	1356463.95
3.64	420036.66	1355992.82
Сектор 3.2.17		
3.65	420154.45	1355506.89
3.66	420272.23	1355020.96
3.69	422215.95	1355492.09
3.70	422098.16	1355978.02
3.65	420154.45	1355506.89
Сектор 3.2.18		
3.66	420272.23	1355020.96
3.67	420321.11	1354819.30
3.68	422264.83	1355290.43
3.69	422215.95	1355492.09
3.66	420272.23	1355020.96
Сектор 3.3.1		
3.89	418571.24	1366920.41
3.90	418526.35	1367424.01
3.115	418414.22	1367396.83
3.1	418432.13	1367239.62
3.46	418257.19	1367197.22
3.115	418201.14	1367345.18
3.141	418089.01	1367318.00
3.142	418279.68	1366849.74
3.89	418571.24	1366920.41
Сектор 3.3.2		
3.90	418526.35	1367424.01
3.91	418481.45	1367927.60
3.114	418357.17	1367897.48
3.115	418414.22	1367396.83
3.90	418526.35	1367424.01
Сектор 3.3.3		
3.91	418481.45	1367927.60
3.92	418436.56	1368431.20
3.113	418300.13	1368398.13
3.114	418357.17	1367897.48
3.91	418481.45	1367927.60
Сектор 3.3.4		
3.92	418436.56	1368431.20
3.93	418391.66	1368934.80
3.112	418243.09	1368898.79
3.113	418300.13	1368398.13
3.92	418436.56	1368431.20

Сектор 3.3.5		
3.93	418391.66	1368934.80
3.94	418346.77	1369438.39
3.111	418186.05	1369399.44
3.112	418243.09	1368898.79
3.93	418391.66	1368934.80
Сектор 3.3.6		
3.94	418346.77	1369438.39
3.95	418301.87	1369941.99
3.110	418129.00	1369900.09
3.111	418186.05	1369399.44
3.94	418346.77	1369438.39
Сектор 3.3.7		
3.95	418301.87	1369941.99
3.96	418282.62	1370157.93
3.109	418104.55	1370114.77
3.110	418129.00	1369900.09
3.95	418301.87	1369941.99
Сектор 3.3.8		
3.97	418114.11	1372048.23
3.98	418077.40	1372459.97
3.107	417843.79	1372403.35
3.108	417886.44	1372029.04
3.97	418114.11	1372048.23
Сектор 3.3.9		
3.98	418077.40	1372459.97
3.99	418032.51	1372963.57
3.106	417786.75	1372904.00
3.107	417843.79	1372403.35
3.98	418077.40	1372459.97
Сектор 3.3.10		
3.99	418032.51	1372963.57
3.100	417987.61	1373467.17
3.105	417729.71	1373404.65
3.106	417786.75	1372904.00
3.99	418032.51	1372963.57
Сектор 3.3.11		
3.100	417987.61	1373467.17
3.101	417942.72	1373970.76
3.104	417672.66	1373905.30
3.105	417729.71	1373404.65
3.100	417987.61	1373467.17
Сектор 3.3.12		
3.101	417942.72	1373970.76
3.102	417923.47	1374186.71
3.103	417648.20	1374119.98

3.104	417672.66	1373905.30
3.101	417942.72	1373970.76
Сектор 3.3.13		
3.116	418201.14	1367345.18
3.117	418022.61	1367816.39
3.140	417898.34	1367786.26
3.141	418089.01	1367318.00
3.116	418201.14	1367345.18
Сектор 3.3.14		
3.117	418022.61	1367816.39
3.118	417844.09	1368287.59
3.139	417707.66	1368254.53
3.140	417898.34	1367786.26
3.117	418022.61	1367816.39
Сектор 3.3.15		
3.118	417844.09	1368287.59
3.119	417665.56	1368758.80
3.138	417516.99	1368722.79
3.139	417707.66	1368254.53
3.118	417844.09	1368287.59
Сектор 3.3.16		
3.119	417665.56	1368758.80
3.120	417487.04	1369230.01
3.137	417326.32	1369191.05
3.138	417516.99	1368722.79
3.119	417665.56	1368758.80
Сектор 3.3.17		
3.120	417487.04	1369230.01
3.121	417308.51	1369701.21
3.136	417135.64	1369659.31
3.137	417326.32	1369191.05
3.120	417487.04	1369230.01
Сектор 3.3.18		
3.121	417308.51	1369701.21
3.122	417231.96	1369903.26
3.135	417053.88	1369860.10
3.136	417135.64	1369659.31
3.121	417308.51	1369701.21
Сектор 3.3.19		
3.123	416549.36	1371704.95
3.124	416415.89	1372057.24
3.133	416182.28	1372000.62
3.134	416338.17	1371617.76
3.123	416549.36	1371704.95
Сектор 3.3.20		
3.124	416415.89	1372057.24

3.125	416237.37	1372528.45
3.132	415991.61	1372468.88
3.133	416182.28	1372000.62
3.124	416415.89	1372057.24
Сектор 3.3.21		
3.125	416237.37	1372528.45
3.126	416058.84	1372999.65
3.131	415800.93	1372937.14
3.132	415991.61	1372468.88
3.125	416237.37	1372528.45
Сектор 3.3.22		
3.126	416058.84	1372999.65
3.127	415880.32	1373470.86
3.130	415610.26	1373405.40
3.131	415800.93	1372937.14
3.126	416058.84	1372999.65
Сектор 3.3.23		
3.127	415880.32	1373470.86
3.128	415803.76	1373672.91
3.129	415528.50	1373606.19
3.130	415610.26	1373405.40
3.127	415880.32	1373470.86
Сектор 3.4.1		
3.47	418886.33	1364346.94
3.321	418931.23	1363843.34
3.328	419049.07	1363871.90
3.48	419036.52	1363982.05
3.88	419211.45	1364024.45
3.329	419250.73	1363920.78
3.336	419368.56	1363949.35
3.168	419177.89	1364417.61
3.47	418886.33	1364346.94
Сектор 3.4.2		
3.145	419360.63	1359026.62
3.146	419380.17	1358807.38
3.153	419619.49	1358865.38
3.154	419598.80	1359046.97
3.145	419360.63	1359026.62
Сектор 3.4.3		
3.146	419380.17	1358807.38
3.147	419425.06	1358303.78
3.152	419676.53	1358364.73
3.153	419619.49	1358865.38
3.146	419380.17	1358807.38
Сектор 3.4.4		
3.147	419425.06	1358303.78

3.148	419469.96	1357800.18
3.151	419733.58	1357864.08
3.152	419676.53	1358364.73
3.147	419425.06	1358303.78
Сектор 3.4.5		
3.148	419469.96	1357800.18
3.149	419480.30	1357684.15
3.150	419746.72	1357748.73
3.151	419733.58	1357864.08
3.148	419469.96	1357800.18
Сектор 3.4.6		
3.157	420971.22	1359379.63
3.158	421035.97	1359208.72
3.165	421275.29	1359266.73
3.166	421192.28	1359470.59
3.157	420971.22	1359379.63
Сектор 3.4.7		
3.158	421035.97	1359208.72
3.159	421214.50	1358737.52
3.164	421465.97	1358798.47
3.165	421275.29	1359266.73
3.158	421035.97	1359208.72
Сектор 3.4.8		
3.159	421214.50	1358737.52
3.160	421393.02	1358266.31
3.163	421656.64	1358330.21
3.164	421465.97	1358798.47
3.159	421214.50	1358737.52
Сектор 3.4.9		
3.160	421393.02	1358266.31
3.161	421434.16	1358157.75
3.162	421700.57	1358222.32
3.163	421656.64	1358330.21
3.160	421393.02	1358266.31
Сектор 3.4.10		
3.321	418931.23	1363843.34
3.322	418976.12	1363339.75
3.327	419106.11	1363371.25
3.328	419049.07	1363871.90
3.321	418931.23	1363843.34
Сектор 3.4.11		
3.322	418976.12	1363339.75
3.323	419021.02	1362836.15
3.326	419163.15	1362870.60
3.327	419106.11	1363371.25
3.322	418976.12	1363339.75

Сектор 3.4.12		
3.323	419021.02	1362836.15
3.324	419065.91	1362332.55
3.325	419220.19	1362369.95
3.326	419163.15	1362870.60
3.323	419021.02	1362836.15
Сектор 3.4.13		
3.324	419065.91	1362332.55
3.144	419112.51	1361809.82
3.155	419279.40	1361850.27
3.325	419220.19	1362369.95
3.324	419065.91	1362332.55
Сектор 3.4.14		
3.329	419250.73	1363920.78
3.330	419429.25	1363449.58
3.335	419559.24	1363481.09
3.336	419368.56	1363949.35
3.329	419250.73	1363920.78
Сектор 3.4.15		
3.330	419429.25	1363449.58
3.331	419607.78	1362978.37
3.334	419749.91	1363012.82
3.335	419559.24	1363481.09
3.330	419429.25	1363449.58
Сектор 3.4.16		
3.331	419607.78	1362978.37
3.332	419786.30	1362507.17
3.333	419940.58	1362544.56
3.334	419749.91	1363012.82
3.331	419607.78	1362978.37
Сектор 3.4.17		
3.332	419786.30	1362507.17
3.156	419971.61	1362018.05
3.167	420138.50	1362058.51
3.333	419940.58	1362544.56
3.332	419786.30	1362507.17
Сектор 3.5		
3.169	420661.13	1360198.11
3.170	423403.12	1365452.05
3.171	422753.36	1368132.70
3.172	417940.89	1371551.17
3.109	418104.55	1370114.77
3.96	418282.62	1370157.93
3.202	418911.05	1367002.78
3.201	419517.70	1364499.97
3.167	420138.50	1362058.51

3.156	419971.61	1362018.05
3.82	420267.42	1361237.27
3.53	419373.92	1361020.69
3.155	419279.40	1361850.27
3.144	419112.51	1361809.82
3.204	418546.52	1364264.57
3.203	417939.87	1366767.37
3.135	417053.88	1369860.10
3.122	417231.96	1369903.26
3.173	416719.76	1371255.18
3.174	414006.64	1366012.59
3.175	414656.40	1363331.94
3.176	419499.72	1359916.60
3.54	419477.34	1360112.99
3.81	420591.10	1360382.95
3.169	420661.13	1360198.11
Сектор 3.6.1		
3.177	422748.30	1361049.48
3.178	422507.98	1360800.06
3.179	422250.96	1360567.88
3.180	421978.49	1360354.05
3.181	421691.87	1360159.60
3.182	421392.47	1359985.45
3.183	421081.74	1359832.46
3.184	420838.28	1359730.53
3.185	420661.13	1360198.11
3.186	420962.80	1360328.33
3.187	421254.17	1360480.22
3.188	421533.68	1360652.96
3.189	421799.83	1360845.63
3.190	422051.22	1361057.22
3.191	422286.50	1361286.58
3.192	422504.42	1361532.50
3.193	422703.81	1361793.66
3.194	422883.61	1362068.68
3.195	423042.87	1362356.09
3.196	423180.73	1362654.34
3.197	423296.46	1362961.87
3.198	423389.44	1363277.02
3.199	423459.18	1363598.11
3.200	423505.30	1363923.44
3.201	423527.56	1364251.26
3.202	423525.83	1364579.83
3.203	423500.14	1364907.41
3.204	423450.62	1365232.23
3.205	423403.12	1365452.05

3.206	422753.36	1368132.70
3.207	422664.35	1368448.99
3.208	422552.50	1368757.95
3.209	422418.40	1369057.92
3.210	422262.77	1369347.30
3.211	422086.44	1369624.56
3.212	421890.35	1369888.21
3.213	421675.55	1370136.85
3.214	421443.17	1370369.16
3.215	421194.46	1370583.88
3.216	420930.75	1370779.89
3.217	420653.43	1370956.13
3.218	420364.00	1371111.67
3.219	420063.99	1371245.67
3.108	419755.00	1371357.43
3.97	419438.68	1371446.34
3.220	419116.71	1371511.93
3.221	418790.82	1371553.85
3.222	418462.73	1371571.88
3.223	418134.21	1371565.93
3.224	417940.89	1371551.17
3.225	417886.44	1372029.04
3.226	418114.11	1372048.23
3.227	418112.57	1372065.49
3.228	418458.87	1372072.02
3.229	418804.79	1372054.57
3.230	419148.66	1372013.21
3.231	419488.86	1371948.14
3.232	419823.73	1371859.67
3.233	420151.67	1371748.24
3.234	420471.11	1371614.37
3.235	420780.52	1371458.70
3.236	421078.40	1371281.99
3.237	421363.34	1371085.08
3.238	421633.97	1370868.92
3.239	421888.98	1370634.54
3.240	422127.15	1370383.06
3.241	422347.34	1370115.71
3.242	422548.49	1369833.75
3.243	422729.64	1369538.54
3.244	422889.92	1369231.49
3.245	423028.55	1368914.09
3.246	423144.88	1368587.85
3.247	423238.35	1368254.34
3.248	423239.29	1368250.48
3.249	423239.29	1368250.48

3.250	423889.05	1365569.83
3.251	423958.93	1365230.59
3.252	424005.16	1364887.34
3.253	424027.51	1364541.70
3.254	424025.89	1364195.34
3.255	424000.29	1363849.93
3.256	423950.83	1363507.12
3.257	423877.77	1363168.56
3.258	423781.44	1362835.87
3.259	423662.31	1362510.64
3.260	423520.95	1362194.44
3.261	423358.03	1361888.79
3.262	423174.35	1361595.15
3.263	422970.78	1361314.93
3.177	422748.30	1361049.48
Сектор 3.6.2		
3.181	416331.61	1371633.88
3.182	416338.18	1371617.76
3.183	416549.36	1371704.95
3.184	416719.76	1371255.18
3.185	416419.00	1371122.89
3.186	416128.68	1370969.00
3.187	415850.37	1370794.34
3.188	415585.55	1370599.83
3.189	415335.62	1370386.52
3.190	415101.93	1370155.54
3.191	414885.71	1369908.13
3.192	414688.12	1369645.59
3.193	414510.22	1369369.34
3.194	414352.95	1369080.85
3.195	414217.15	1368781.65
3.196	414103.54	1368473.33
3.197	414012.73	1368157.55
3.198	413945.21	1367835.98
3.199	413901.33	1367510.35
3.200	413881.34	1367182.38
3.201	413885.32	1366853.82
3.202	413913.27	1366526.44
3.203	413965.03	1366201.96
3.204	414006.64	1366012.59
3.205	414656.40	1363331.94
3.206	414745.40	1363015.65
3.207	414857.26	1362706.69
3.208	414991.35	1362406.72
3.209	415146.98	1362117.34
3.210	415323.31	1361840.08

3.211	415519.40	1361576.43
3.212	415734.21	1361327.79
3.213	415966.59	1361095.48
3.214	416215.29	1360880.75
3.215	416479.01	1360684.75
3.216	416756.32	1360508.50
3.217	417045.75	1360352.97
3.218	417345.77	1360218.96
3.219	417654.76	1360107.21
3.220	417971.08	1360018.30
3.221	418293.04	1359952.71
3.222	418618.94	1359910.78
3.223	418947.02	1359892.75
3.224	419275.54	1359898.71
3.225	419499.72	1359916.60
3.226	419556.32	1359419.80
3.227	419210.83	1359395.27
3.228	418864.48	1359394.73
3.229	418518.91	1359418.16
3.230	418175.80	1359465.46
3.231	417836.78	1359536.40
3.232	417503.49	1359630.64
3.233	417177.52	1359747.72
3.234	416860.45	1359887.10
3.235	416553.78	1360048.09
3.236	416258.99	1360229.92
3.237	415977.50	1360431.73
3.238	415710.65	1360652.54
3.239	415459.73	1360891.29
3.240	415225.94	1361146.84
3.241	415010.41	1361417.97
3.242	414814.16	1361703.36
3.243	414638.14	1362001.66
3.244	414483.19	1362311.43
3.245	414350.06	1362631.18
3.246	414239.39	1362959.38
3.247	414170.47	1363214.16
3.248	413520.71	1365894.81
3.249	413450.82	1366234.04
3.250	413404.59	1366577.30
3.251	413382.24	1366922.94
3.252	413383.87	1367269.29
3.253	413409.47	1367614.70
3.254	413458.92	1367957.51
3.255	413531.99	1368296.08
3.256	413628.32	1368628.77

3.257	413747.45	1368954.00
3.258	413888.81	1369270.19
3.259	414051.72	1369575.85
3.260	414235.40	1369869.49
3.261	414438.97	1370149.71
3.262	414661.45	1370415.16
3.263	414901.78	1370664.58
3.264	415158.79	1370896.76
3.265	415431.26	1371110.59
3.266	415717.89	1371305.04
3.123	416017.28	1371479.18
3.134	416328.02	1371632.18
3.181	416331.61	1371633.88
Сектор 3.6.3		
3.185	421239.23	1359355.30
3.166	421192.28	1359470.59
3.157	420971.22	1359379.63
3.186	420838.28	1359730.53
3.187	421168.59	1359872.55
3.188	421487.84	1360037.94
3.189	421794.38	1360225.84
3.190	422086.63	1360435.29
3.191	422363.07	1360665.19
3.192	422622.27	1360914.37
3.193	422862.89	1361181.53
3.194	423083.70	1361465.29
3.195	423283.54	1361764.19
3.196	423461.38	1362076.67
3.197	423616.31	1362401.13
3.198	423747.52	1362735.88
3.199	423854.34	1363079.20
3.200	423936.20	1363429.30
3.201	423992.70	1363784.38
3.202	424023.53	1364142.60
3.203	424028.54	1364502.12
3.204	424007.71	1364861.06
3.205	423961.13	1365217.58
3.206	423889.05	1365569.83
3.207	423239.29	1368250.48
3.208	423146.03	1368584.25
3.209	423029.87	1368910.76
3.210	422891.37	1369228.44
3.211	422731.21	1369535.77
3.212	422550.13	1369831.26
3.213	422349.03	1370113.50
3.214	422128.86	1370381.13

3.215	421890.67	1370632.86
3.216	421635.63	1370867.49
3.217	421364.94	1371083.90
3.218	421079.91	1371281.03
3.219	420781.91	1371457.94
3.220	420472.37	1371613.79
3.221	420152.78	1371747.82
3.222	419824.68	1371859.39
3.223	419489.63	1371947.96
3.224	419149.25	1372013.12
3.225	418805.18	1372054.53
3.226	418459.07	1372072.02
3.227	418112.57	1372065.49
3.228	418068.15	1372563.80
3.229	418450.15	1372572.20
3.230	418831.82	1372554.06
3.231	419211.30	1372509.46
3.232	419586.78	1372438.62
3.233	419956.43	1372341.88
3.234	420318.47	1372219.72
3.235	420671.15	1372072.71
3.236	421012.78	1371901.56
3.237	421341.70	1371707.12
3.238	421656.33	1371490.30
3.239	421955.14	1371252.16
3.240	422236.70	1370993.85
3.241	422499.64	1370716.62
3.242	422742.70	1370421.80
3.243	422964.70	1370110.81
3.244	423164.58	1369785.16
3.245	423341.37	1369446.42
3.246	423494.21	1369096.22
3.247	423622.36	1368736.26
3.248	423725.22	1368368.26
3.249	424374.98	1365687.61
3.250	424452.28	1365311.88
3.251	424503.21	1364931.67
3.252	424527.52	1364548.84
3.253	424525.08	1364165.25
3.254	424495.91	1363782.76
3.255	424440.15	1363403.23
3.256	424358.07	1363028.51
3.257	424250.07	1362660.42
3.258	424116.68	1362300.76
3.259	423958.54	1361951.27
3.260	423776.42	1361613.65

3.261	423571.22	1361289.55
3.262	423343.92	1360980.54
3.263	423095.64	1360688.13
3.264	422827.57	1360413.73
3.265	422541.04	1360158.68
3.266	422237.42	1359924.23
3.267	421918.20	1359711.51
3.268	421584.93	1359521.56
3.269	421239.23	1359355.30
3.270	421192.28	1359470.59
3.271	420971.22	1359379.63
3.185	421239.23	1359355.30
Сектор 3.6.4		
3.189	414170.47	1363214.16
3.190	414264.18	1362880.44
3.191	414380.75	1362554.01
3.192	414519.62	1362236.42
3.193	414680.14	1361929.20
3.194	414861.52	1361633.82
3.195	415062.90	1361351.69
3.196	415283.31	1361084.17
3.197	415521.70	1360832.54
3.198	415776.93	1360598.01
3.199	416047.77	1360381.69
3.200	416332.92	1360184.62
3.201	416631.03	1360007.76
3.202	416940.65	1359851.94
3.203	417260.32	1359717.91
3.204	417588.49	1359606.31
3.205	417923.59	1359517.69
3.206	418264.02	1359452.46
3.207	418608.15	1359410.93
3.208	418954.32	1359393.31
3.209	419300.89	1359399.68
3.210	419556.32	1359419.80
3.211	419598.80	1359046.97
3.212	419360.63	1359026.62
3.213	419371.68	1358902.63
3.214	419008.57	1358892.03
3.215	418645.54	1358905.43
3.216	418284.20	1358942.76
3.217	417926.11	1359003.86
3.218	417572.83	1359088.47
3.219	417225.91	1359196.21
3.220	416886.85	1359326.62
3.221	416557.15	1359479.13

3.222	416238.23	1359653.07
3.223	415931.49	1359847.69
3.224	415638.26	1360062.12
3.225	415359.83	1360295.45
3.226	415097.42	1360546.65
3.227	414852.15	1360814.62
3.228	414625.11	1361098.20
3.229	414417.29	1361396.14
3.230	414229.58	1361707.16
3.231	414062.82	1362029.89
3.232	413917.72	1362362.92
3.233	413794.93	1362704.81
3.234	413684.54	1363096.37
3.235	413034.78	1365777.02
3.236	412960.91	1366132.70
3.237	412910.68	1366492.48
3.238	412884.31	1366854.79
3.239	412881.92	1367218.05
3.240	412903.51	1367580.68
3.241	412948.99	1367941.09
3.242	413018.17	1368297.71
3.243	413110.73	1368648.99
3.244	413226.29	1368993.39
3.245	413364.32	1369329.41
3.246	413524.24	1369655.59
3.247	413705.34	1369970.50
3.248	413906.83	1370272.76
3.249	414127.83	1370561.07
3.250	414367.39	1370834.16
3.251	414624.45	1371090.84
3.252	414897.89	1371329.98
3.253	415186.53	1371550.56
3.254	415489.09	1371751.60
3.255	415804.27	1371932.24
3.256	416142.97	1372097.16
3.257	416331.61	1371633.88
3.258	416020.79	1371481.48
3.259	415721.28	1371307.92
3.260	415434.50	1371114.04
3.261	415161.84	1370900.75
3.262	414904.61	1370669.09
3.263	414664.05	1370420.17
3.264	414441.30	1370155.18
3.265	414237.45	1369875.40
3.266	414053.46	1369582.17
3.267	413890.23	1369276.90

3.268	413748.53	1368961.06
3.269	413629.06	1368636.16
3.270	413532.37	1368303.77
3.271	413458.94	1367965.48
3.272	413409.12	1367622.91
3.273	413383.15	1367277.72
3.274	413381.15	1366931.55
3.275	413403.14	1366586.08
3.276	413449.00	1366242.96
3.277	413518.52	1365903.84
3.278	414170.47	1363214.16
3.279	414264.18	1362880.44
Сектор 3.6.5		
3.193	423576.33	1360476.80
3.194	423319.77	1360197.26
3.195	423046.06	1359934.49
3.196	422756.29	1359689.55
3.197	422451.62	1359463.41
3.198	422133.26	1359256.99
3.199	421802.49	1359071.09
3.200	421460.63	1358906.48
3.201	421427.85	1358892.07
3.202	421239.23	1359355.30
3.203	421566.96	1359512.76
3.204	421883.59	1359691.48
3.205	422187.74	1359890.70
3.206	422478.09	1360109.55
3.207	422753.38	1360347.07
3.208	423012.40	1360602.23
3.209	423254.02	1360873.92
3.210	423477.20	1361160.95
3.211	423680.97	1361462.08
3.212	423864.43	1361775.99
3.213	424026.79	1362101.31
3.214	424167.33	1362436.64
3.215	424285.46	1362780.51
3.216	424380.65	1363131.42
3.217	424452.48	1363487.84
3.218	424500.66	1363848.22
3.219	424524.95	1364211.00
3.220	424525.27	1364574.59
3.221	424501.61	1364937.41
3.222	424454.07	1365297.88
3.223	424374.98	1365687.61
3.224	423725.22	1368368.27
3.225	423627.41	1368718.47

3.226	423506.72	1369061.46
3.227	423363.67	1369395.75
3.228	423198.89	1369719.87
3.229	423013.08	1370032.42
3.230	422807.07	1370332.03
3.231	422581.75	1370617.41
3.232	422338.10	1370887.30
3.233	422077.18	1371140.54
3.234	421800.12	1371376.02
3.235	421508.14	1371592.71
3.236	421202.50	1371789.67
3.237	420884.54	1371966.05
3.238	420555.64	1372121.08
3.239	420217.23	1372254.07
3.240	419870.78	1372364.46
3.241	419517.81	1372451.75
3.242	419159.85	1372515.58
3.243	418798.46	1372555.66
3.244	418435.21	1372571.82
3.245	418071.69	1372563.99
3.246	418068.15	1372563.80
3.247	418023.73	1373062.06
3.248	418403.01	1373072.60
3.249	418782.20	1373059.15
3.250	419159.77	1373021.76
3.251	419534.24	1372960.58
3.252	419904.08	1372875.85
3.253	420267.83	1372767.91
3.254	420624.03	1372637.20
3.255	420971.26	1372484.24
3.256	421308.12	1372309.64
3.257	421633.28	1372114.09
3.258	421945.42	1371898.38
3.259	422243.31	1371663.38
3.260	422525.75	1371410.01
3.261	422791.60	1371139.31
3.262	423039.82	1370852.33
3.263	423269.40	1370550.25
3.264	423479.43	1370234.25
3.265	423669.07	1369905.62
3.266	423837.55	1369565.65
3.267	423984.21	1369215.72
3.268	424108.46	1368857.21
3.269	424211.14	1368486.06
3.270	424860.90	1365805.40
3.271	424938.58	1365434.01

3.272	424992.63	1365058.45
3.273	425022.83	1364680.23
3.274	425029.06	1364300.85
3.275	425011.31	1363921.84
3.276	424969.63	1363544.71
3.277	424904.20	1363170.97
3.278	424815.28	1362802.11
3.279	424703.22	1362439.61
3.280	424568.48	1362084.92
3.281	424411.58	1361739.45
3.282	424233.16	1361404.59
3.283	423576.33	1360476.80
3.284	423319.77	1360197.26
3.193	423046.06	1359934.49
Сектор 3.6.6		
3.197	416142.97	1372097.16
3.198	415816.10	1371937.88
3.199	415500.45	1371757.39
3.200	415197.40	1371556.47
3.201	414908.25	1371336.01
3.202	414634.27	1371096.96
3.203	414376.65	1370840.36
3.204	414136.52	1370567.32
3.205	413914.92	1370279.05
3.206	413712.81	1369976.78
3.207	413531.07	1369661.85
3.208	413370.51	1369335.61
3.209	413231.80	1368999.50
3.210	413115.57	1368654.97
3.211	413022.31	1368303.52
3.212	412952.44	1367946.69
3.213	412906.24	1367586.03
3.214	412883.94	1367223.11
3.215	412885.62	1366859.50
3.216	412911.27	1366496.80
3.217	412960.79	1366136.58
3.218	413034.78	1365777.02
3.219	413684.54	1363096.37
3.220	413782.33	1362746.17
3.221	413903.01	1362403.19
3.222	414046.05	1362068.91
3.223	414210.82	1361744.79
3.224	414396.61	1361432.24
3.225	414602.61	1361132.63
3.226	414827.92	1360847.25
3.227	415071.57	1360577.36

3.228	415332.48	1360324.13
3.229	415609.52	1360088.65
3.230	415901.50	1359871.96
3.231	416207.12	1359675.00
3.232	416525.08	1359498.62
3.233	416853.97	1359343.59
3.234	417192.37	1359210.60
3.235	417538.81	1359100.21
3.236	417891.77	1359012.92
3.237	418249.72	1358949.09
3.238	418611.11	1358909.01
3.239	418974.34	1358892.85
3.240	419371.68	1358902.63
3.241	419416.09	1358404.44
3.242	419036.87	1358392.00
3.243	418657.62	1358403.54
3.244	418279.86	1358439.04
3.245	417905.09	1358498.34
3.246	417534.83	1358581.21
3.247	417170.54	1358687.32
3.248	416813.69	1358816.24
3.249	416465.70	1358967.46
3.250	416127.96	1359140.37
3.251	415801.83	1359334.28
3.252	415488.61	1359548.41
3.253	415189.54	1359781.92
3.254	414905.84	1360033.86
3.255	414638.62	1360303.23
3.256	414388.97	1360588.96
3.257	414157.87	1360889.89
3.258	413946.26	1361204.82
3.259	413754.98	1361532.50
3.260	413584.79	1361871.62
3.261	413436.37	1362220.81
3.262	413310.32	1362578.69
3.263	413198.61	1362978.59
3.264	412548.85	1365659.24
3.265	412471.17	1366030.63
3.266	412417.13	1366406.19
3.267	412386.92	1366784.41
3.268	412380.69	1367163.78
3.269	412398.45	1367542.79
3.270	412440.12	1367919.92
3.271	412505.55	1368293.67
3.272	412594.47	1368662.53
3.273	412706.53	1369025.03

3.274	412841.28	1369379.72
3.275	412998.17	1369725.19
3.276	413176.59	1370060.05
3.277	413375.82	1370382.96
3.278	413595.06	1370692.64
3.279	413833.43	1370987.83
3.280	414089.98	1371267.38
3.281	414363.69	1371530.14
3.282	414653.46	1371775.09
3.283	414958.14	1372001.22
3.284	415276.50	1372207.65
3.285	415607.26	1372393.54
3.286	416142.97	1372097.16
3.197	415816.10	1371937.88
Сектор 3.7		
3.205	430618.27	1336321.92
3.206	424311.95	1351809.21
3.207	425032.39	1352121.75
3.208	425735.48	1352471.56
3.209	426419.31	1352857.68
3.210	427081.98	1353279.07
3.211	427721.70	1353734.56
3.212	428336.70	1354222.90
3.213	428925.30	1354742.77
3.214	429485.89	1355292.72
3.215	430016.93	1355871.26
3.216	430516.96	1356476.81
3.217	430984.61	1357107.69
3.218	431418.60	1357762.18
3.219	431817.75	1358438.48
3.220	432180.95	1359134.75
3.221	432507.22	1359849.08
3.222	432795.65	1360579.50
3.223	433045.47	1361324.02
3.224	433255.97	1362080.59
3.225	433426.59	1362847.14
3.226	433556.86	1363621.56
3.227	433646.42	1364401.75
3.228	433695.02	1365185.55
3.229	433702.54	1365970.82
3.230	433668.95	1366755.41
3.231	433594.34	1367537.17
3.232	433478.92	1368313.95
3.233	433323.01	1369083.63
3.234	433127.02	1369844.09
3.235	432891.51	1370593.25

3.236	432617.11	1371329.06
3.237	432304.58	1372049.50
3.238	431954.77	1372752.59
3.239	431568.64	1373436.42
3.240	431147.26	1374099.09
3.241	430691.77	1374738.81
3.242	430203.42	1375353.81
3.243	429683.56	1375942.41
3.244	429133.60	1376503.00
3.245	428555.06	1377034.04
3.246	427949.52	1377534.07
3.247	427318.64	1378001.72
3.248	426664.15	1378435.71
3.249	425987.84	1378834.86
3.250	425291.57	1379198.06
3.251	424577.25	1379524.33
3.252	423846.83	1379812.76
3.253	423102.31	1380062.58
3.254	422345.74	1380273.08
3.255	421579.19	1380443.70
3.256	420804.76	1380573.97
3.257	420024.58	1380663.53
3.258	419240.77	1380712.13
3.259	418455.50	1380719.65
3.260	417670.91	1380686.06
3.261	417346.38	1380660.10
3.262	415877.58	1397136.21
3.263	406839.30	1394945.43
3.264	413077.22	1379626.13
3.265	412357.23	1379312.56
3.266	411654.64	1378961.73
3.267	410971.38	1378574.62
3.268	410309.31	1378152.28
3.269	409670.25	1377695.87
3.270	409055.95	1377206.64
3.271	408468.10	1376685.93
3.272	407908.30	1376135.16
3.273	407378.10	1375555.86
3.274	406878.95	1374949.60
3.275	406412.20	1374318.04
3.276	405979.15	1373662.93
3.277	405580.98	1372986.04
3.278	405218.78	1372289.25
3.279	404893.55	1371574.46
3.280	404606.16	1370843.62
3.281	404357.43	1370098.75

3.282	404148.01	1369341.87
3.283	403978.50	1368575.08
3.284	403849.35	1367800.46
3.285	403760.91	1367020.15
3.286	403713.44	1366236.28
3.287	403707.05	1365451.00
3.288	403741.77	1364666.45
3.289	403817.51	1363884.81
3.290	403934.05	1363108.19
3.291	404091.07	1362338.74
3.292	404288.15	1361578.57
3.293	404524.74	1360829.75
3.294	404800.20	1360094.33
3.295	405113.77	1359374.34
3.296	405464.59	1358671.75
3.297	405851.70	1357988.49
3.298	406274.04	1357326.42
3.299	406730.46	1356687.36
3.300	407219.69	1356073.06
3.301	407740.40	1355485.21
3.302	408291.16	1354925.41
3.303	408870.47	1354395.21
3.304	409476.73	1353896.06
3.305	410108.28	1353429.31
3.306	410763.40	1352996.26
3.307	411440.28	1352598.09
3.308	412137.08	1352235.89
3.309	412851.87	1351910.66
3.310	413582.71	1351623.27
3.311	414327.58	1351374.54
3.312	415084.45	1351165.12
3.313	415851.25	1350995.61
3.314	416625.86	1350866.46
3.315	417406.18	1350778.02
3.316	418190.05	1350730.55
3.317	418975.33	1350724.16
3.318	419759.87	1350758.88
3.319	420095.23	1350786.32
3.320	421579.99	1334131.14
3.205	430618.27	1336321.92
Внутренний контур сектора 3.7		
3.68	422264.83	1355290.43
3.73	421810.77	1357163.69
3.161	421434.16	1358157.75
3.162	421700.57	1358222.32
3.193	421427.85	1358892.07

3.194	424860.90	1365805.40
3.195	424211.14	1368486.05
3.196	418023.73	1373062.06
3.102	417923.47	1374186.71
3.103	417648.20	1374119.98
3.16	417601.59	1374529.12
3.23	416868.24	1377554.64
3.24	414924.52	1377083.50
3.31	415657.87	1374057.98
3.128	415803.76	1373672.91
3.129	415528.50	1373606.19
3.197	415954.32	1372560.46
3.198	412548.85	1365659.24
3.199	413198.61	1362978.59
3.200	419416.09	1358404.44
3.149	419480.30	1357684.15
3.150	419746.72	1357748.73
3.62	419867.06	1356692.56
3.67	420321.11	1354819.30
3.68	422264.83	1355290.43
Сектор 3.8.1		
3.135	417053.88	1369860.10
3.203	417939.87	1366767.37
3.204	418546.52	1364264.57
3.144	419112.51	1361809.82
3.47	418886.33	1364346.94
3.142	418279.68	1366849.74
3.135	417053.88	1369860.10
Сектор 3.8.2		
3.167	420138.50	1362058.51
3.201	419517.70	1364499.97
3.202	418911.05	1367002.78
3.96	418282.62	1370157.93
3.89	418571.24	1366920.41
3.168	419177.89	1364417.61
3.167	420138.50	1362058.51

7.6. Графическое изображение границ зон (поверхностей и секторов) третьей подзоны приаэродромной территории аэродрома Таганрог (Южный) приведено на схеме 6.

Схема 6



Масштаб 1 : 300 000

Условные обозначения:

- Границы секторов третьей подзоны приаэродромной территории аэродрома Таганрог (Южный)
- 3.N Характерная точка границы третьей подзоны приаэродромной территории аэродрома Таганрог (Южный)
- КТА Обозначение контрольной точки аэродрома Таганрог (Южный)

8. Описание границ четвертой подзоны приаэродромной территории аэродрома Таганрог (Южный):

8.1. Четвертая подзона приаэродромной территории аэродрома Таганрог (Южный) выделена по границам зон действия средств радиотехнического обеспечения полетов воздушных судов и авиационной электросвязи, обозначенным в инструкции по производству полетов аэродрома Таганрог (Южный).

8.2. Перечень координат характерных точек границ четвертой подзоны приаэродромной территории аэродрома Таганрог (Южный) приведен в таблице 8.1.

Таблица 8.1

Обозначение характерных точек границ	Координаты, МСК-61	
	X	Y
4.1	403696.84	1365096.67
4.2	403707.15	1364311.43
4.3	403758.54	1363527.81
4.4	403850.87	1362747.94
4.5	403983.89	1361973.98
4.6	404157.23	1361208.04
4.7	404370.42	1360452.23
4.8	404622.87	1359708.60
4.9	404913.90	1358979.21
4.10	405242.70	1358266.05
4.11	405608.37	1357571.07
4.12	406009.92	1356896.19
4.13	406446.24	1356243.24
4.14	406916.13	1355614.03
4.15	407418.30	1355010.27
4.16	407951.39	1354433.62
4.17	408513.93	1353885.65
4.18	409104.37	1353367.88
4.19	409721.10	1352881.73
4.20	410362.44	1352428.51
4.21	411026.61	1352009.48
4.22	411711.80	1351625.79
4.23	412416.13	1351278.48
4.24	413137.68	1350968.51
4.25	413874.46	1350696.72
4.26	414624.45	1350463.87
4.27	415385.60	1350270.59
4.28	416155.83	1350117.41
4.29	416933.01	1350004.75
4.30	417715.03	1349932.92
4.31	418499.73	1349902.12
4.32	419284.97	1349912.42

4.33	420068.60	1349963.81
4.34	420848.46	1350056.14
4.35	421622.42	1350189.16
4.36	422388.36	1350362.50
4.37	423144.18	1350575.69
4.38	423887.80	1350828.14
4.39	424617.19	1351119.17
4.40	425330.35	1351447.97
4.41	426025.33	1351813.65
4.42	426700.21	1352215.19
4.43	427353.16	1352651.51
4.44	427982.38	1353121.40
4.45	428586.14	1353623.58
4.46	429162.79	1354156.66
4.47	429710.75	1354719.20
4.48	430228.52	1355309.64
4.49	430714.68	1355926.38
4.50	431167.89	1356567.71
4.51	431586.92	1357231.88
4.52	431970.62	1357917.07
4.53	432317.93	1358621.40
4.54	432627.90	1359342.95
4.55	432899.68	1360079.73
4.56	433135.84	1360829.77
4.57	433329.11	1361591.10
4.58	433482.29	1362361.32
4.59	433594.95	1363138.51
4.60	433612.35	1363323.04
4.61	433725.27	1364100.18
4.62	433797.36	1364882.18
4.63	433828.43	1365666.87
4.64	433818.38	1366452.11
4.65	433767.25	1367235.76
4.66	433675.18	1368015.65
4.67	433542.42	1368789.65
4.68	433369.33	1369555.65
4.69	433156.39	1370311.54
4.70	432904.19	1371055.25
4.71	432613.40	1371784.73
4.72	432284.84	1372498.00
4.73	431919.39	1373193.10
4.74	431518.07	1373868.12
4.75	431081.97	1374521.21
4.76	430612.29	1375150.58
4.77	430110.31	1375754.51
4.78	429577.42	1376331.34
4.79	429015.06	1376879.49
4.80	428424.79	1377397.45
4.81	427808.22	1377883.82
4.82	427167.04	1378337.24

4.83	426503.01	1378756.49
4.84	425817.94	1379140.42
4.85	425113.72	1379487.96
4.86	424392.28	1379798.17
4.87	423655.59	1380070.20
4.88	422905.68	1380303.30
4.89	422144.59	1380496.83
4.90	403696.84	1365096.67
4.91	403707.15	1364311.43
4.92	403758.54	1363527.81
4.93	403850.87	1362747.94
4.94	403983.89	1361973.98
4.95	404157.23	1361208.04
4.96	404370.42	1360452.23
4.97	404622.87	1359708.60
4.98	404913.90	1358979.21
4.99	405242.70	1358266.05
4.100	405608.37	1357571.07
4.101	406009.92	1356896.19
4.102	406446.24	1356243.24
4.103	406916.13	1355614.03
4.104	407418.30	1355010.27
4.105	407951.39	1354433.62
4.106	408513.93	1353885.65
4.107	409104.37	1353367.88
4.108	409721.10	1352881.73
4.109	410362.44	1352428.51
4.110	411026.61	1352009.48
4.111	411711.80	1351625.79
4.112	412416.13	1351278.48
4.113	413137.68	1350968.51
4.114	413874.46	1350696.72
4.115	414624.45	1350463.87
4.116	415385.60	1350270.59
4.117	416155.83	1350117.41
4.118	416933.01	1350004.75
4.119	417715.03	1349932.92
4.120	418499.73	1349902.12
4.121	419284.97	1349912.42
4.122	420068.60	1349963.81
4.123	420848.46	1350056.14
4.124	421622.42	1350189.16
4.1	403696.84	1365096.67

8.3. Муниципальные образования Ростовской области, в границах территорий которых полностью или частично расположена четвертая подзона приаэродромной территории аэродрома Таганрог (Южный), приведены в таблице 8.2.

Таблица 8.2

№ п/п	Муниципальные образования
1	Городской округ Таганрог
2	Андреево-Мелентьевское сельское поселение
3	Вареновское сельское поселение
4	Лакедемоновское сельское поселение
5	Николаевское сельское поселение
6	Новобессергеновское сельское поселение
7	Носовское сельское поселение
8	Поляковское сельское поселение
9	Самбекское сельское поселение

8.4. Графическое изображение внешних границ четвертой подзоны, а также зон действия средств радиотехнического обеспечения полетов воздушных судов и авиационной электросвязи в четвертой подзоне приаэродромной территории аэродрома Таганрог (Южный) приведено на схеме 7.

Схема 7



Масштаб 1 : 300 000

Условные обозначения:

- Автоматический радиопеленгатор
- Отдельная приводная радиостанция
- Дальняя приводная радиостанция с маркером
- Ближняя приводная радиостанция с маркером
- Курсовой радиомаяк
- Глиссадный радиомаяк
- Радиотехническая система ближней навигации
- Обзорный радиолокатор аэродромный
- Обзорный радиолокатор трассовый

- Граница четвертой подзоны приаэродромной территории аэродрома Таганрог (Южный)
- 4.1.N Характерная точка границы четвертой подзоны приаэродромной территории аэродрома Таганрог (Южный)
- КТА Обозначение контрольной точки аэродрома Таганрог (Южный)

8.5. Перечень координат характерных точек границ зон ограничения размещения объектов, устанавливаемых для средств радиотехнического обеспечения полетов воздушных судов и авиационной электросвязи в четвертой подзоне приаэродромной территории аэродрома Таганрог (Южный), приведен в таблице 8.3.

Таблица 8.3

Обозначение характерных точек границ	Координаты, МСК-61	
	X	Y
Сектор 4.1.1		
4.1.1	419524.91	1366172.62
4.1.2	418848.39	1367194.99
4.1.3	418601.34	1368224.56
4.1.4	417628.94	1367991.22
4.1.5	417875.99	1366961.65
4.1.6	417737.07	1365743.62
4.1.1	419524.91	1366172.62
Сектор 4.2.1		
4.2.1	419855.12	1365673.61
4.2.2	419524.91	1366172.62
4.2.3	417737.08	1365743.91
4.2.4	417669.27	1365149.10
4.2.1	419855.12	1365673.61
Сектор 4.3.1		
4.3.1	419970.89	1365498.65
4.3.2	420461.87	1364756.69
4.3.3	419573.73	1368457.89
4.3.4	418601.34	1368224.56
4.3.5	418848.39	1367194.99
4.3.6	419855.12	1365673.61
4.3.7	417669.27	1365149.10
4.3.8	417875.99	1366961.65
4.3.9	417628.94	1367991.22
4.3.10	416656.54	1367757.89
4.3.11	417544.68	1364056.68
4.3.12	417645.50	1364940.65
4.3.1	419970.89	1365498.65
Сектор 4.4.1		
4.4.1	419499.77	1363909.42
4.4.2	419493.15	1363924.64
4.4.3	419294.82	1364751.17
4.4.4	418808.62	1364634.51
4.4.5	419006.96	1363807.97
4.4.6	419007.97	1363791.41
4.4.1	419499.77	1363909.42
Сектор 4.4.2		
4.4.7	420097.24	1365307.72
4.4.8	419970.89	1365498.65

4.4.9	417645.50	1364940.65
4.4.10	417619.55	1364713.18
4.4.7	420097.24	1365307.72
Сектор 4.5.1		
4.5.1	419574.64	1363737.17
4.5.2	419499.77	1363909.42
4.5.3	419007.97	1363791.41
4.5.4	419019.41	1363603.93
4.5.1	419574.64	1363737.17
Сектор 4.5.2		
4.5.5	420222.57	1365118.31
4.5.6	420097.24	1365307.72
4.5.7	417619.55	1364713.18
4.5.8	417593.82	1364487.52
4.5.9	418264.01	1364648.34
4.5.10	418352.86	1364536.76
4.5.11	418469.59	1364454.81
4.5.12	418604.72	1364409.16
4.5.13	418747.24	1364403.52
4.5.14	418858.17	1364428.02
4.5.15	418808.62	1364634.51
4.5.16	419161.39	1364719.16
4.5.17	419193.62	1364856.83
4.5.18	419196.68	1364872.14
4.5.5	420222.57	1365118.31
Сектор 4.6.1		
4.6.1	419643.51	1363578.74
4.6.2	419574.64	1363737.17
4.6.3	419019.41	1363603.93
4.6.4	419029.94	1363431.51
4.6.1	419643.51	1363578.74
Сектор 4.6.2		
4.6.5	420337.85	1364944.11
4.6.6	420222.57	1365118.31
4.6.7	419196.68	1364872.14
4.6.8	419193.62	1364856.83
4.6.9	419161.39	1364719.16
4.6.10	419294.82	1364751.17
4.6.11	419420.67	1364226.71
4.6.12	419558.13	1364393.43
4.6.13	419657.92	1364585.09
4.6.14	419715.68	1364793.31
4.6.15	419715.94	1364794.88
4.6.5	420337.85	1364944.11
Сектор 4.6.3		
4.6.16	418968.81	1363966.95
4.6.17	418858.17	1364428.02
4.6.18	418747.24	1364403.52
4.6.19	418604.72	1364409.16
4.6.20	418469.59	1364454.81

4.6.21	418352.86	1364536.76
4.6.22	418264.01	1364648.34
4.6.23	417593.82	1364487.52
4.6.24	417570.15	1364279.98
4.6.25	417864.35	1364350.57
4.6.26	418010.06	1364191.01
4.6.27	418185.77	1364065.24
4.6.28	418383.78	1363978.74
4.6.29	418595.45	1363935.30
4.6.30	418811.53	1363936.82
4.6.16	418968.81	1363966.95
Сектор 4.6.4		
4.6.31	420229.54	1365724.89
4.6.32	420232.77	1365794.99
4.6.33	420217.22	1366088.28
4.6.34	420141.04	1366371.92
4.6.35	420013.85	1366623.75
4.6.31	420229.54	1365724.89
Сектор 4.7.1		
4.7.1	417544.68	1364056.68
4.7.2	416708.34	1367542.03
4.7.3	416540.41	1367314.16
4.7.4	416397.21	1367069.98
4.7.5	416280.33	1366812.17
4.7.6	416191.03	1366543.56
4.7.7	416130.31	1366267.08
4.7.8	416098.81	1365985.77
4.7.9	416096.89	1365702.71
4.7.10	416124.57	1365420.99
4.7.11	416181.55	1365143.72
4.7.12	416267.19	1364873.92
4.7.13	416380.57	1364614.55
4.7.14	416439.48	1364503.49
4.7.15	416584.54	1364044.34
4.7.16	416821.89	1363625.39
4.7.17	417141.16	1363264.94
4.7.18	417528.39	1362978.74
4.7.19	417966.67	1362779.31
4.7.20	418436.83	1362675.36
4.7.21	418918.33	1362671.43
4.7.22	419390.13	1362767.70
4.7.23	419831.59	1362959.96
4.7.24	420223.44	1363239.80
4.7.25	420548.55	1363595.00
4.7.26	420782.85	1363988.68
4.7.27	420964.03	1364206.18
4.7.28	421121.48	1364441.42
4.7.29	421253.47	1364691.83
4.7.30	421358.57	1364954.66
4.7.31	421435.61	1365227.04

4.7.32	421483.77	1365505.99
4.7.33	421501.63	1365747.86
4.7.34	421499.52	1366027.80
4.7.35	421468.16	1366305.99
4.7.36	421407.89	1366579.38
4.7.37	421319.37	1366844.97
4.7.38	421203.58	1367099.85
4.7.39	421061.78	1367341.23
4.7.40	420895.53	1367566.46
4.7.41	420706.64	1367773.09
4.7.42	420497.19	1367958.84
4.7.43	420269.47	1368121.68
4.7.44	420025.98	1368259.82
4.7.45	419769.38	1368371.75
4.7.46	419579.20	1368435.09
4.7.47	420013.85	1366623.75
4.7.48	420141.04	1366371.92
4.7.49	420217.22	1366088.28
4.7.50	420232.77	1365794.99
4.7.51	420229.54	1365724.89
4.7.52	420461.87	1364756.69
4.7.53	420337.85	1364944.11
4.7.54	419715.94	1364794.88
4.7.55	419657.92	1364585.09
4.7.56	419558.13	1364393.43
4.7.57	419420.67	1364226.71
4.7.58	419493.15	1363924.64
4.7.59	419574.64	1363737.17
4.7.60	419643.51	1363578.74
4.7.61	419029.94	1363431.51
4.7.62	419019.41	1363603.93
4.7.63	419006.96	1363807.97
4.7.64	418968.81	1363966.95
4.7.65	418811.53	1363936.82
4.7.66	418595.45	1363935.30
4.7.67	418383.78	1363978.74
4.7.68	418185.77	1364065.24
4.7.69	418010.06	1364191.01
4.7.70	417864.35	1364350.57
4.7.71	417570.15	1364279.98
4.7.1	417544.68	1364056.68
Сектор 4.7.2		
4.7.72	419533.02	1368448.12
4.7.73	419259.44	1368507.49
4.7.74	418981.15	1368537.95
4.7.75	418701.20	1368537.95
4.7.76	418422.66	1368511.07
4.7.77	418148.58	1368454.03
4.7.78	417969.27	1368400.02
4.7.79	417850.01	1368358.51

4.7.80	417452.03	1368263.01
4.7.81	417484.04	1368189.37
4.7.82	417244.19	1368039.03
4.7.83	417021.37	1367864.45
4.7.84	416991.87	1367838.35
4.7.72	419533.02	1368448.12
Сектор 4.8.1		
4.8.1	419334.08	1361069.36
4.8.2	419737.69	1361157.36
4.8.3	420129.88	1361287.08
4.8.4	420506.37	1361457.07
4.8.5	420863.03	1361665.49
4.8.6	421195.95	1361910.05
4.8.7	421501.47	1362188.07
4.8.8	421776.27	1362496.50
4.8.9	422017.32	1362831.97
4.8.10	422153.95	1363061.53
4.8.11	422424.52	1363427.43
4.8.12	422655.37	1363819.60
4.8.13	422843.96	1364233.75
4.8.14	422988.23	1364665.34
4.8.15	423086.59	1365109.66
4.8.16	423137.97	1365561.82
4.8.17	423143.82	1365688.36
4.8.18	423138.94	1366140.28
4.8.19	423086.84	1366589.22
4.8.20	422988.09	1367030.25
4.8.21	422843.79	1367458.54
4.8.22	422655.51	1367869.41
4.8.23	422425.32	1368258.34
4.8.24	422155.73	1368621.08
4.8.25	421849.70	1368953.66
4.8.26	421510.59	1369252.42
4.8.27	421142.10	1369514.10
4.8.28	420748.28	1369735.83
4.8.29	420333.44	1369915.18
4.8.30	419902.12	1370050.18
4.8.31	419459.06	1370139.36
4.8.32	419009.10	1370181.74
4.8.33	418557.17	1370176.85
4.8.34	418108.24	1370124.75
4.8.35	417667.20	1370026.01
4.8.36	417453.96	1369960.40
4.8.37	417029.15	1369797.22
4.8.38	416623.73	1369590.53
4.8.39	416242.14	1369342.59
4.8.40	415888.55	1369056.12
4.8.41	415566.85	1368734.26
4.8.42	415280.55	1368380.53
4.8.43	415032.79	1367998.82

4.8.44	414826.29	1367593.30
4.8.45	414663.31	1367168.42
4.8.46	414545.63	1366728.83
4.8.47	414474.55	1366279.34
4.8.48	414450.84	1365824.89
4.8.49	414474.77	1365370.45
4.8.50	414546.06	1364921.00
4.8.51	414663.95	1364481.47
4.8.52	414827.13	1364056.66
4.8.53	414889.64	1363922.55
4.8.54	415019.35	1363530.36
4.8.55	415189.35	1363153.87
4.8.56	415397.77	1362797.21
4.8.57	415642.33	1362464.30
4.8.58	415920.34	1362158.77
4.8.59	416228.78	1361883.97
4.8.60	416564.24	1361642.92
4.8.61	416923.07	1361438.26
4.8.62	417301.32	1361272.22
4.8.63	417694.85	1361146.64
4.8.64	418099.36	1361062.87
4.8.65	418510.41	1361021.85
4.8.66	418923.49	1361024.02
4.8.1	419334.08	1361069.36
Внутренний контур сектора 4.8.1		
4.8.67	419390.13	1362767.70
4.8.68	419831.59	1362959.96
4.8.69	420223.44	1363239.80
4.8.70	420548.55	1363595.00
4.8.71	420782.85	1363988.68
4.8.72	420964.03	1364206.18
4.8.73	421121.48	1364441.42
4.8.74	421253.47	1364691.83
4.8.75	421358.57	1364954.66
4.8.76	421435.61	1365227.04
4.8.77	421483.77	1365505.99
4.8.78	421501.63	1365747.86
4.8.79	421499.52	1366027.80
4.8.80	421468.16	1366305.99
4.8.81	421407.89	1366579.38
4.8.82	421319.37	1366844.97
4.8.83	421203.58	1367099.85
4.8.84	421061.78	1367341.23
4.8.85	420895.53	1367566.46
4.8.86	420706.64	1367773.09
4.8.87	420497.19	1367958.84
4.8.88	420269.47	1368121.68
4.8.89	420025.98	1368259.82
4.8.90	419769.38	1368371.75
4.8.91	419579.20	1368435.09

4.8.92	419573.73	1368457.89
4.8.93	419533.02	1368448.12
4.8.94	419259.44	1368507.49
4.8.95	418981.15	1368537.95
4.8.96	418701.20	1368539.14
4.8.97	418422.66	1368511.07
4.8.98	418148.58	1368454.03
4.8.99	417969.27	1368400.02
4.8.100	417850.01	1368358.51
4.8.101	417452.03	1368263.01
4.8.102	417484.04	1368189.37
4.8.103	417244.19	1368039.03
4.8.104	417021.37	1367864.45
4.8.105	416991.87	1367838.35
4.8.106	416656.54	1367757.89
4.8.107	416708.34	1367542.03
4.8.108	416540.41	1367314.16
4.8.109	416397.21	1367069.98
4.8.110	416280.33	1366812.17
4.8.111	416191.03	1366543.56
4.8.112	416130.31	1366267.08
4.8.113	416098.81	1365985.77
4.8.114	416096.89	1365702.71
4.8.115	416124.57	1365420.99
4.8.116	416181.55	1365143.72
4.8.117	416267.19	1364873.92
4.8.118	416380.57	1364614.55
4.8.119	416439.48	1364503.49
4.8.120	416584.54	1364044.34
4.8.121	416821.89	1363625.39
4.8.122	417141.16	1363264.94
4.8.123	417528.39	1362978.74
4.8.124	417966.67	1362779.31
4.8.125	418436.83	1362675.36
4.8.126	418918.33	1362671.43
4.8.67	419390.13	1362767.70
Сектор 4.9.1		
4.9.1	419458.12	1358927.10
4.9.2	419981.37	1359016.47
4.9.3	420494.84	1359151.11
4.9.4	420994.62	1359329.98
4.9.5	421476.91	1359551.74
4.9.6	421938.04	1359814.68
4.9.7	422374.49	1360116.82
4.9.8	422782.96	1360455.84
4.9.9	423160.31	1360829.18
4.9.10	423503.70	1361233.98
4.9.11	423810.50	1361667.17
4.9.12	423927.61	1361856.36
4.9.13	424254.07	1362318.50

4.9.14	424539.00	1362807.34
4.9.15	424780.24	1363319.15
4.9.16	424975.96	1363850.04
4.9.17	425124.66	1364395.97
4.9.18	425225.22	1364952.78
4.9.19	425276.86	1365516.23
4.9.20	425280.62	1365608.62
4.9.21	425278.65	1366171.83
4.9.22	425227.60	1366732.73
4.9.23	425127.86	1367287.05
4.9.24	424980.19	1367830.56
4.9.25	424785.71	1368359.14
4.9.26	424545.90	1368868.75
4.9.27	424262.59	1369355.52
4.9.28	423937.93	1369815.75
4.9.29	423574.40	1370245.93
4.9.30	423174.75	1370642.80
4.9.31	422742.04	1371003.32
4.9.32	422279.55	1371324.75
4.9.33	421790.81	1371604.65
4.9.34	421279.53	1371840.89
4.9.35	420749.61	1372031.67
4.9.36	420205.08	1372175.54
4.9.37	419650.08	1372271.41
4.9.38	419088.84	1372318.53
4.9.39	418525.62	1372316.56
4.9.40	417964.72	1372265.52
4.9.41	417410.41	1372165.78
4.9.42	416866.89	1372018.11
4.9.43	416781.23	1371990.11
4.9.44	416251.66	1371790.84
4.9.45	415741.48	1371546.18
4.9.46	415254.56	1371257.98
4.9.47	414794.61	1370928.44
4.9.48	414365.13	1370560.07
4.9.49	413969.39	1370155.67
4.9.50	413610.41	1369718.31
4.9.51	413290.91	1369251.34
4.9.52	413013.32	1368758.29
4.9.53	412779.76	1368242.93
4.9.54	412592.01	1367709.17
4.9.55	412451.49	1367161.08
4.9.56	412359.28	1366602.83
4.9.57	412316.07	1366038.66
4.9.58	412322.20	1365472.88
4.9.59	412377.61	1364909.78
4.9.60	412481.89	1364353.66
4.9.61	412634.25	1363808.74
4.9.62	412833.51	1363279.17
4.9.63	412883.38	1363165.40

4.9.64	413062.26	1362665.62
4.9.65	413284.01	1362183.33
4.9.66	413546.96	1361722.20
4.9.67	413849.09	1361285.75
4.9.68	414188.12	1360877.29
4.9.69	414561.45	1360499.93
4.9.70	414966.25	1360156.54
4.9.71	415399.44	1359849.74
4.9.72	415857.72	1359581.87
4.9.73	416337.61	1359354.95
4.9.74	416835.44	1359170.73
4.9.75	417347.44	1359030.59
4.9.76	417869.70	1358935.61
4.9.77	418398.25	1358886.52
4.9.78	418929.07	1358883.67
4.9.1	419458.12	1358927.10
Внутренний контур сектора 4.9.1		
4.9.79	419334.08	1361069.36
4.9.80	419737.69	1361157.36
4.9.81	420129.88	1361287.08
4.9.82	420506.37	1361457.07
4.9.83	420863.03	1361665.49
4.9.84	421195.95	1361910.05
4.9.85	421501.47	1362188.07
4.9.86	421776.27	1362496.50
4.9.87	422017.32	1362831.97
4.9.88	422153.95	1363061.53
4.9.89	422424.52	1363427.43
4.9.90	422655.37	1363819.60
4.9.91	422843.96	1364233.75
4.9.92	422988.23	1364665.34
4.9.93	423086.59	1365109.66
4.9.94	423137.97	1365561.82
4.9.95	423143.82	1365688.36
4.9.96	423138.94	1366140.28
4.9.97	423086.84	1366589.22
4.9.98	422988.09	1367030.25
4.9.99	422843.79	1367458.54
4.9.100	422655.51	1367869.41
4.9.101	422425.32	1368258.34
4.9.102	422155.73	1368621.08
4.9.103	421849.70	1368953.66
4.9.104	421510.59	1369252.42
4.9.105	421142.10	1369514.10
4.9.106	420748.28	1369735.83
4.9.107	420333.44	1369915.18
4.9.108	419902.12	1370050.18
4.9.109	419459.06	1370139.36
4.9.110	419009.10	1370181.74
4.9.111	418557.17	1370176.85

4.9.112	418108.24	1370124.75
4.9.113	417667.20	1370026.01
4.9.114	417453.96	1369960.40
4.9.115	417029.15	1369797.22
4.9.116	416623.73	1369590.53
4.9.117	416242.14	1369342.59
4.9.118	415888.55	1369056.12
4.9.119	415566.85	1368734.26
4.9.120	415280.55	1368380.53
4.9.121	415032.79	1367998.82
4.9.122	414826.29	1367593.30
4.9.123	414663.31	1367168.42
4.9.124	414545.63	1366728.83
4.9.125	414474.55	1366279.34
4.9.126	414450.84	1365824.89
4.9.127	414474.77	1365370.45
4.9.128	414546.06	1364921.00
4.9.129	414663.95	1364481.47
4.9.130	414827.13	1364056.66
4.9.131	414889.64	1363922.55
4.9.132	415019.35	1363530.36
4.9.133	415189.35	1363153.87
4.9.134	415397.77	1362797.21
4.9.135	415642.33	1362464.30
4.9.136	415920.34	1362158.77
4.9.137	416228.78	1361883.97
4.9.138	416564.24	1361642.92
4.9.139	416923.07	1361438.26
4.9.140	417301.32	1361272.22
4.9.141	417694.85	1361146.64
4.9.142	418099.36	1361062.87
4.9.143	418510.41	1361021.85
4.9.144	418923.49	1361024.02
4.9.79	419334.08	1361069.36
Сектор 4.10.1		
4.10.1	419856.40	1356823.19
4.10.2	420421.45	1356923.95
4.10.3	420978.09	1357063.88
4.10.4	421523.61	1357242.30
4.10.5	422055.36	1357458.33
4.10.6	422570.75	1357710.94
4.10.7	423067.26	1357998.88
4.10.8	423542.47	1358320.75
4.10.9	423994.08	1358674.98
4.10.10	424419.87	1359059.86
4.10.11	424817.78	1359473.50
4.10.12	425185.86	1359913.89
4.10.13	425522.33	1360378.89
4.10.14	425697.81	1360651.59
4.10.15	426041.94	1361145.47

4.10.16	426350.79	1361662.16
4.10.17	426622.84	1362199.13
4.10.18	426856.78	1362753.77
4.10.19	427051.45	1363323.37
4.10.20	427205.92	1363905.17
4.10.21	427319.42	1364496.33
4.10.22	427391.41	1365093.96
4.10.23	427417.52	1365531.90
4.10.24	427420.02	1366131.77
4.10.25	427380.67	1366730.35
4.10.26	427299.67	1367324.73
4.10.27	427177.40	1367912.01
4.10.28	427014.46	1368489.33
4.10.29	426811.64	1369053.88
4.10.30	426569.94	1369602.91
4.10.31	426290.53	1370133.74
4.10.32	425974.77	1370643.78
4.10.33	425624.20	1371130.56
4.10.34	425240.53	1371591.69
4.10.35	424825.63	1372024.94
4.10.36	424381.52	1372428.19
4.10.37	423910.35	1372799.48
4.10.38	423414.44	1373137.00
4.10.39	422896.19	1373439.10
4.10.40	422358.13	1373704.32
4.10.41	421802.88	1373931.35
4.10.42	421233.14	1374119.10
4.10.43	420651.70	1374266.66
4.10.44	420061.38	1374373.29
4.10.45	419465.06	1374438.48
4.10.46	418865.64	1374461.92
4.10.47	418266.05	1374443.49
4.10.48	417669.21	1374383.27
4.10.49	417078.01	1374281.57
4.10.50	416495.36	1374138.88
4.10.51	416111.37	1374020.75
4.10.52	415546.28	1373813.35
4.10.53	414997.02	1373567.03
4.10.54	414466.29	1373283.00
4.10.55	413956.67	1372962.64
4.10.56	413470.63	1372607.52
4.10.57	413010.55	1372219.35
4.10.58	412578.66	1371800.03
4.10.59	412177.08	1371351.61
4.10.60	411807.76	1370876.27
4.10.61	411472.49	1370376.32
4.10.62	411172.92	1369854.21
4.10.63	410910.50	1369312.47
4.10.64	410686.50	1368753.74
4.10.65	410502.03	1368180.75

4.10.66	410357.98	1367596.29
4.10.67	410255.04	1367003.20
4.10.68	410193.73	1366404.37
4.10.69	410174.34	1365802.73
4.10.70	410196.97	1365201.20
4.10.71	410261.50	1364602.72
4.10.72	410367.62	1364010.19
4.10.73	410514.82	1363426.51
4.10.74	410702.37	1362854.52
4.10.75	410880.60	1362407.83
4.10.76	411077.95	1361868.87
4.10.77	411312.41	1361344.98
4.10.78	411582.85	1360838.72
4.10.79	411887.94	1360352.57
4.10.80	412226.20	1359888.87
4.10.81	412595.98	1359449.91
4.10.82	412995.48	1359037.81
4.10.83	413422.76	1358654.58
4.10.84	413875.73	1358302.09
4.10.85	414352.18	1357982.05
4.10.86	414849.80	1357696.03
4.10.87	415366.15	1357445.42
4.10.88	415898.73	1357231.44
4.10.89	416444.94	1357055.13
4.10.90	417002.12	1356917.35
4.10.91	417567.55	1356818.78
4.10.92	418138.48	1356759.88
4.10.93	418712.13	1356740.96
4.10.94	419285.70	1356762.10
4.10.1	419856.40	1356823.19
Внутренний контур сектора 4.10.1		
4.10.95	419458.12	1358927.10
4.10.96	419981.37	1359016.47
4.10.97	420494.84	1359151.11
4.10.98	420994.62	1359329.98
4.10.99	421476.91	1359551.74
4.10.100	421938.04	1359814.68
4.10.101	422374.49	1360116.82
4.10.102	422782.96	1360455.84
4.10.103	423160.31	1360829.18
4.10.104	423503.70	1361233.98
4.10.105	423810.50	1361667.17
4.10.106	423927.61	1361856.36
4.10.107	424254.07	1362318.50
4.10.108	424539.00	1362807.34
4.10.109	424780.24	1363319.15
4.10.110	424975.96	1363850.04
4.10.111	425124.66	1364395.97
4.10.112	425225.22	1364952.78
4.10.113	425276.86	1365516.23

4.10.114	425280.62	1365608.62
4.10.115	425278.65	1366171.83
4.10.116	425227.60	1366732.73
4.10.117	425127.86	1367287.05
4.10.118	424980.19	1367830.56
4.10.119	424785.71	1368359.14
4.10.120	424545.90	1368868.75
4.10.121	424262.59	1369355.52
4.10.122	423937.93	1369815.75
4.10.123	423574.40	1370245.93
4.10.124	423174.75	1370642.80
4.10.125	422742.04	1371003.32
4.10.126	422279.55	1371324.75
4.10.127	421790.81	1371604.65
4.10.128	421279.53	1371840.89
4.10.129	420749.61	1372031.67
4.10.130	420205.08	1372175.54
4.10.131	419650.08	1372271.41
4.10.132	419088.84	1372318.53
4.10.133	418525.62	1372316.56
4.10.134	417964.72	1372265.52
4.10.135	417410.41	1372165.78
4.10.136	416866.89	1372018.11
4.10.137	416781.23	1371990.11
4.10.138	416251.66	1371790.84
4.10.139	415741.48	1371546.18
4.10.140	415254.56	1371257.98
4.10.141	414794.61	1370928.44
4.10.142	414365.13	1370560.07
4.10.143	413969.39	1370155.67
4.10.144	413610.41	1369718.31
4.10.145	413290.91	1369251.34
4.10.146	413013.32	1368758.29
4.10.147	412779.76	1368242.93
4.10.148	412592.01	1367709.17
4.10.149	412451.49	1367161.08
4.10.150	412359.28	1366602.83
4.10.151	412316.07	1366038.66
4.10.152	412322.20	1365472.88
4.10.153	412377.61	1364909.78
4.10.154	412481.89	1364353.66
4.10.155	412634.25	1363808.74
4.10.156	412833.51	1363279.17
4.10.157	412883.38	1363165.40
4.10.158	413062.26	1362665.62
4.10.159	413284.01	1362183.33
4.10.160	413546.96	1361722.20
4.10.161	413849.09	1361285.75
4.10.162	414188.12	1360877.29
4.10.163	414561.45	1360499.93

4.10.164	414966.25	1360156.54
4.10.165	415399.44	1359849.74
4.10.166	415857.72	1359581.87
4.10.167	416337.61	1359354.95
4.10.168	416835.44	1359170.73
4.10.169	417347.44	1359030.59
4.10.170	417869.70	1358935.61
4.10.171	418398.25	1358886.52
4.10.172	418929.07	1358883.67
4.10.95	419458.12	1358927.10
Сектор 4.11.1		
4.11.1	418811.12	1354669.78
4.11.2	419528.93	1354702.87
4.11.3	420242.68	1354785.95
4.11.4	420948.90	1354918.62
4.11.5	421644.14	1355100.22
4.11.6	422325.02	1355329.89
4.11.7	422988.22	1355606.48
4.11.8	423630.51	1355928.67
4.11.9	424248.76	1356294.88
4.11.10	424839.96	1356703.32
4.11.11	425401.23	1357152.00
4.11.12	425929.84	1357638.75
4.11.13	426423.20	1358161.18
4.11.14	426878.91	1358716.80
4.11.15	427294.77	1359302.82
4.11.16	427411.66	1359484.43
4.11.17	427833.04	1360100.71
4.11.18	428210.40	1360744.88
4.11.19	428541.91	1361413.80
4.11.20	428825.95	1362104.22
4.11.21	429061.14	1362812.77
4.11.22	429246.33	1363536.00
4.11.23	429380.61	1364270.39
4.11.24	429463.34	1365012.36
4.11.25	429487.94	1365456.11
4.11.26	429490.68	1366200.59
4.11.27	429441.49	1366943.44
4.11.28	429340.60	1367681.06
4.11.29	429185.51	1368411.93
4.11.30	428982.81	1369128.11
4.11.31	428730.64	1369828.41
4.11.32	428430.34	1370509.64
4.11.33	428083.15	1371168.03
4.11.34	427690.88	1371800.61
4.11.35	427255.51	1372404.52
4.11.36	426778.99	1372976.34
4.11.37	426263.81	1373513.78
4.11.38	425712.34	1374013.73
4.11.39	425127.37	1374474.24

4.11.40	424511.71	1374892.83
4.11.41	423868.30	1375267.19
4.11.42	423200.38	1375596.02
4.11.43	422511.11	1375877.20
4.11.44	421803.92	1376109.87
4.11.45	421082.22	1376292.64
4.11.46	420349.53	1376424.37
4.11.47	419609.43	1376504.67
4.11.48	418862.54	1376535.23
4.11.49	418118.42	1376511.99
4.11.50	417377.64	1376436.44
4.11.51	416644.00	1376309.87
4.11.52	415920.91	1376131.96
4.11.53	415460.95	1375987.81
4.11.54	414760.22	1375730.25
4.11.55	414079.17	1375424.43
4.11.56	413421.11	1375071.85
4.11.57	412789.25	1374674.22
4.11.58	412186.66	1374233.49
4.11.59	411616.28	1373751.80
4.11.60	411080.90	1373231.49
4.11.61	410583.11	1372675.10
4.11.62	410125.35	1372085.35
4.11.63	409709.84	1371465.10
4.11.64	409338.61	1370817.37
4.11.65	409013.47	1370145.33
4.11.66	408736.00	1369452.25
4.11.67	408507.55	1368741.49
4.11.68	408329.24	1368016.54
4.11.69	408201.93	1367280.91
4.11.70	408126.25	1366538.19
4.11.71	408102.57	1365792.00
4.11.72	408130.99	1365045.98
4.11.73	408211.38	1364303.76
4.11.74	408343.35	1363568.95
4.11.75	408526.26	1362845.14
4.11.76	408759.21	1362135.85
4.11.77	408941.39	1361673.66
4.11.78	409194.67	1361001.21
4.11.79	409494.25	1360348.06
4.11.80	409838.65	1359717.41
4.11.81	410226.21	1359112.31
4.11.82	410655.04	1358535.73
4.11.83	411123.04	1357990.46
4.11.84	411627.93	1357479.16
4.11.85	412167.27	1357004.34
4.11.86	412738.41	1356568.29
4.11.87	413338.57	1356173.14
4.11.88	413964.84	1355820.82
4.11.89	414614.16	1355513.04

4.11.90	415283.37	1355251.31
4.11.91	415969.21	1355036.90
4.11.92	416668.33	1354870.86
4.11.93	417377.33	1354753.98
4.11.94	418092.76	1354686.85
4.11.1	418811.12	1354669.78
Внутренний контур сектора 4.11.1		
4.11.95	418712.13	1356740.96
4.11.96	419285.70	1356762.10
4.11.97	419856.40	1356823.19
4.11.98	420421.45	1356923.95
4.11.99	420978.09	1357063.88
4.11.100	421523.61	1357242.30
4.11.101	422055.36	1357458.33
4.11.102	422570.75	1357710.94
4.11.103	423067.26	1357998.88
4.11.104	423542.47	1358320.75
4.11.105	423994.08	1358674.98
4.11.106	424419.87	1359059.86
4.11.107	424817.78	1359473.50
4.11.108	425185.86	1359913.89
4.11.109	425522.33	1360378.89
4.11.110	425697.81	1360651.59
4.11.111	426041.94	1361145.47
4.11.112	426350.79	1361662.16
4.11.113	426622.84	1362199.13
4.11.114	426856.78	1362753.77
4.11.115	427051.45	1363323.37
4.11.116	427205.92	1363905.17
4.11.117	427319.42	1364496.33
4.11.118	427391.41	1365093.96
4.11.119	427417.52	1365531.90
4.11.120	427420.02	1366131.77
4.11.121	427380.67	1366730.35
4.11.122	427299.67	1367324.73
4.11.123	427177.40	1367912.01
4.11.124	427014.46	1368489.33
4.11.125	426811.64	1369053.88
4.11.126	426569.94	1369602.91
4.11.127	426290.53	1370133.74
4.11.128	425974.77	1370643.78
4.11.129	425624.20	1371130.56
4.11.130	425240.53	1371591.69
4.11.131	424825.63	1372024.94
4.11.132	424381.52	1372428.19
4.11.133	423910.35	1372799.48
4.11.134	423414.44	1373137.00
4.11.135	422896.19	1373439.10
4.11.136	422358.13	1373704.32
4.11.137	421802.88	1373931.35

4.11.138	421233.14	1374119.10
4.11.139	420651.70	1374266.66
4.11.140	420061.38	1374373.29
4.11.141	419465.06	1374438.48
4.11.142	418865.64	1374461.92
4.11.143	418266.05	1374443.49
4.11.144	417669.21	1374383.27
4.11.145	417078.01	1374281.57
4.11.146	416495.36	1374138.88
4.11.147	416111.37	1374020.75
4.11.148	415546.28	1373813.35
4.11.149	414997.02	1373567.03
4.11.150	414466.29	1373283.00
4.11.151	413956.67	1372962.64
4.11.152	413470.63	1372607.52
4.11.153	413010.55	1372219.35
4.11.154	412578.66	1371800.03
4.11.155	412177.08	1371351.61
4.11.156	411807.76	1370876.27
4.11.157	411472.49	1370376.32
4.11.158	411172.92	1369854.21
4.11.159	410910.50	1369312.47
4.11.160	410686.50	1368753.74
4.11.161	410502.03	1368180.75
4.11.162	410357.98	1367596.29
4.11.163	410255.04	1367003.20
4.11.164	410193.73	1366404.37
4.11.165	410174.34	1365802.73
4.11.166	410196.97	1365201.20
4.11.167	410261.50	1364602.72
4.11.168	410367.62	1364010.19
4.11.169	410514.82	1363426.51
4.11.170	410702.37	1362854.52
4.11.171	410880.60	1362407.83
4.11.172	411077.95	1361868.87
4.11.173	411312.41	1361344.98
4.11.174	411582.85	1360838.72
4.11.175	411887.94	1360352.57
4.11.176	412226.20	1359888.87
4.11.177	412595.98	1359449.91
4.11.178	412995.48	1359037.81
4.11.179	413422.76	1358654.58
4.11.180	413875.73	1358302.09
4.11.181	414352.18	1357982.05
4.11.182	414849.80	1357696.03
4.11.183	415366.15	1357445.42
4.11.184	415898.73	1357231.44
4.11.185	416444.94	1357055.13
4.11.186	417002.12	1356917.35
4.11.187	417567.55	1356818.78

4.11.188	418138.48	1356759.88
4.11.95	418712.13	1356740.96
Сектор 4.12.1		
4.12.1	418845.58	1353950.53
4.12.2	419613.47	1353987.77
4.12.3	420376.90	1354078.49
4.12.4	421132.14	1354222.24
4.12.5	421875.51	1354418.33
4.12.6	422603.40	1354665.79
4.12.7	423312.24	1354963.42
4.12.8	423998.60	1355309.78
4.12.9	424659.13	1355703.17
4.12.10	425290.61	1356141.68
4.12.11	425889.96	1356623.17
4.12.12	426454.26	1357145.29
4.12.13	426980.77	1357705.51
4.12.14	427466.91	1358301.09
4.12.15	427910.33	1358929.13
4.12.16	428006.79	1359079.04
4.12.17	428455.00	1359737.82
4.12.18	428856.16	1360426.26
4.12.19	429208.32	1361141.01
4.12.20	429509.77	1361878.58
4.12.21	429759.03	1362635.38
4.12.22	429954.89	1363407.73
4.12.23	430096.40	1364191.85
4.12.24	430182.87	1364983.94
4.12.25	430206.99	1365427.13
4.12.26	430210.01	1366221.83
4.12.27	430157.58	1367014.82
4.12.28	430049.97	1367802.21
4.12.29	429887.69	1368580.18
4.12.30	429671.54	1369344.93
4.12.31	429402.57	1370092.75
4.12.32	429082.09	1370819.98
4.12.33	428711.66	1371523.08
4.12.34	428293.09	1372198.63
4.12.35	427828.41	1372843.33
4.12.36	427319.90	1373454.06
4.12.37	426770.02	1374027.82
4.12.38	426181.45	1374561.82
4.12.39	425557.07	1375053.47
4.12.40	425067.10	1375392.96
4.12.41	424387.46	1375804.85
4.12.42	423680.74	1376168.33
4.12.43	422950.39	1376481.63
4.12.44	422199.96	1376743.21
4.12.45	421433.11	1376951.81
4.12.46	420653.58	1377106.41
4.12.47	419865.16	1377206.26

4.12.48	419071.70	1377250.86
4.12.49	418277.06	1377240.01
4.12.50	417485.11	1377173.75
4.12.51	416699.72	1377052.41
4.12.52	415924.70	1376876.58
4.12.53	415232.51	1376670.23
4.12.54	414484.73	1376395.07
4.12.55	413757.97	1376068.41
4.12.56	413055.77	1375691.86
4.12.57	412381.55	1375267.24
4.12.58	411738.59	1374796.62
4.12.59	411130.02	1374282.30
4.12.60	410558.81	1373726.78
4.12.61	410027.75	1373132.77
4.12.62	409539.42	1372503.16
4.12.63	409096.19	1371841.02
4.12.64	408700.23	1371149.57
4.12.65	408353.47	1370432.19
4.12.66	408057.60	1369692.37
4.12.67	407814.06	1368933.71
4.12.68	407624.03	1368159.91
4.12.69	407488.44	1367374.73
4.12.70	407407.95	1366582.02
4.12.71	407382.95	1365785.62
4.12.72	407413.57	1364989.41
4.12.73	407499.66	1364197.28
4.12.74	407640.79	1363413.09
4.12.75	407836.28	1362640.65
4.12.76	408085.18	1361883.73
4.12.77	408267.98	1361418.63
4.12.78	408540.69	1360699.82
4.12.79	408862.88	1360001.79
4.12.80	409232.98	1359327.94
4.12.81	409649.19	1358681.54
4.12.82	410109.46	1358065.76
4.12.83	410611.58	1357483.58
4.12.84	411153.08	1356937.84
4.12.85	411731.33	1356431.20
4.12.86	412343.51	1355966.14
4.12.87	412986.64	1355544.91
4.12.88	413657.59	1355169.58
4.12.89	414353.09	1354841.96
4.12.90	415069.75	1354563.65
4.12.91	415804.07	1354336.01
4.12.92	416552.49	1354160.15
4.12.93	417311.35	1354036.93
4.12.94	418076.95	1353966.94
4.12.1	418845.58	1353950.53
Внутренний контур сектора 4.12.1		
4.12.95	418811.12	1354669.78

4.12.96	419528.93	1354702.87
4.12.97	420242.68	1354785.95
4.12.98	420948.90	1354918.62
4.12.99	421644.14	1355100.22
4.12.100	422325.02	1355329.89
4.12.101	422988.22	1355606.48
4.12.102	423630.51	1355928.67
4.12.103	424248.76	1356294.88
4.12.104	424839.96	1356703.32
4.12.105	425401.23	1357152.00
4.12.106	425929.84	1357638.75
4.12.107	426423.20	1358161.18
4.12.108	426878.91	1358716.80
4.12.109	427294.77	1359302.82
4.12.110	427411.66	1359484.43
4.12.111	427833.04	1360100.71
4.12.112	428210.40	1360744.88
4.12.113	428541.91	1361413.80
4.12.114	428825.95	1362104.22
4.12.115	429061.14	1362812.77
4.12.116	429246.33	1363536.00
4.12.117	429380.61	1364270.39
4.12.118	429463.34	1365012.36
4.12.119	429487.94	1365456.11
4.12.120	429490.68	1366200.59
4.12.121	429441.49	1366943.44
4.12.122	429340.60	1367681.06
4.12.123	429185.51	1368411.93
4.12.124	428982.81	1369128.11
4.12.125	428730.64	1369828.41
4.12.126	428430.34	1370509.64
4.12.127	428083.15	1371168.03
4.12.128	427690.88	1371800.61
4.12.129	427255.51	1372404.52
4.12.130	426778.99	1372976.34
4.12.131	426263.81	1373513.78
4.12.132	425712.34	1374013.73
4.12.133	425127.37	1374474.24
4.12.134	424511.71	1374892.83
4.12.135	423868.30	1375267.19
4.12.136	423200.38	1375596.02
4.12.137	422511.11	1375877.20
4.12.138	421803.92	1376109.87
4.12.139	421082.22	1376292.64
4.12.140	420349.53	1376424.37
4.12.141	419609.43	1376504.67
4.12.142	418862.54	1376535.23
4.12.143	418118.42	1376511.99
4.12.144	417377.64	1376436.44
4.12.145	416644.00	1376309.87

4.12.146	415920.91	1376131.96
4.12.147	415460.95	1375987.81
4.12.148	414760.22	1375730.25
4.12.149	414079.17	1375424.43
4.12.150	413421.11	1375071.85
4.12.151	412789.25	1374674.22
4.12.152	412186.66	1374233.49
4.12.153	411616.28	1373751.80
4.12.154	411080.90	1373231.49
4.12.155	410583.11	1372675.10
4.12.156	410125.35	1372085.35
4.12.157	409709.84	1371465.10
4.12.158	409338.61	1370817.37
4.12.159	409013.47	1370145.33
4.12.160	408736.00	1369452.25
4.12.161	408507.55	1368741.49
4.12.162	408329.24	1368016.54
4.12.163	408201.93	1367280.91
4.12.164	408126.25	1366538.19
4.12.165	408102.57	1365792.00
4.12.166	408130.99	1365045.98
4.12.167	408211.38	1364303.76
4.12.168	408343.35	1363568.95
4.12.169	408526.26	1362845.14
4.12.170	408759.21	1362135.85
4.12.171	408941.39	1361673.66
4.12.172	409194.67	1361001.21
4.12.173	409494.25	1360348.06
4.12.174	409838.65	1359717.41
4.12.175	410226.21	1359112.31
4.12.176	410655.04	1358535.73
4.12.177	411123.04	1357990.46
4.12.178	411627.93	1357479.16
4.12.179	412167.27	1357004.34
4.12.180	412738.41	1356568.29
4.12.181	413338.57	1356173.14
4.12.182	413964.84	1355820.82
4.12.183	414614.16	1355513.04
4.12.184	415283.37	1355251.31
4.12.185	415969.21	1355036.90
4.12.186	416668.33	1354870.86
4.12.187	417377.33	1354753.98
4.12.188	418092.76	1354686.85
4.12.95	418811.12	1354669.78
Сектор 4.13.1		
4.13.1	418974.76	1350365.48
4.13.2	419738.41	1350400.06
4.13.3	420499.20	1350474.56
4.13.4	421255.05	1350588.78
4.13.5	422003.88	1350742.40

4.13.6	422743.65	1350934.99
4.13.7	423472.32	1351166.04
4.13.8	424187.90	1351434.91
4.13.9	424888.43	1351740.87
4.13.10	425571.99	1352083.06
4.13.11	426236.70	1352460.56
4.13.12	426880.75	1352872.33
4.13.13	427502.36	1353317.25
4.13.14	428099.83	1353794.09
4.13.15	428671.53	1354301.54
4.13.16	429215.89	1354838.22
4.13.17	429731.42	1355402.65
4.13.18	430216.70	1355993.29
4.13.19	430670.40	1356608.52
4.13.20	430995.38	1357094.72
4.13.21	431435.62	1357745.02
4.13.22	431841.23	1358417.48
4.13.23	432211.08	1359110.24
4.13.24	432544.17	1359821.40
4.13.25	432839.59	1360549.03
4.13.26	433096.52	1361291.12
4.13.27	433314.25	1362045.64
4.13.28	433492.21	1362810.52
4.13.29	433629.88	1363583.67
4.13.30	433726.91	1364362.96
4.13.31	433742.38	1364530.56
4.13.32	433791.93	1365312.86
4.13.33	433800.46	1366096.68
4.13.34	433767.96	1366879.87
4.13.35	433694.51	1367660.29
4.13.36	433580.32	1368435.79
4.13.37	433425.70	1369204.26
4.13.38	433231.08	1369963.58
4.13.39	432996.98	1370711.67
4.13.40	432721.82	1371448.07
4.13.41	432410.72	1372167.48
4.13.42	432062.41	1372869.61
4.13.43	431677.82	1373552.56
4.13.44	431258.02	1374214.44
4.13.45	430804.15	1374853.45
4.13.46	430317.46	1375467.83
4.13.47	429799.28	1376055.89
4.13.48	429251.04	1376616.03
4.13.49	428674.23	1377146.70
4.13.50	428070.44	1377646.46
4.13.51	427441.32	1378113.94
4.13.52	426788.60	1378547.85
4.13.53	426114.07	1378947.01
4.13.54	425419.57	1379310.31
4.13.55	424707.00	1379636.77

4.13.56	423978.33	1379925.49
4.13.57	423235.51	1380175.82
4.13.58	422480.64	1380386.79
4.13.59	421715.72	1380558.10
4.13.60	420942.93	1380689.01
4.13.61	420164.35	1380779.29
4.13.62	419382.10	1380828.70
4.13.63	418598.35	1380837.11
4.13.64	417815.23	1380804.48
4.13.65	417034.81	1380731.03
4.13.66	416259.31	1380616.84
4.13.67	415490.84	1380462.22
4.13.68	414731.60	1380267.48
4.13.69	413983.59	1380033.26
4.13.70	413385.18	1379815.10
4.13.71	412660.47	1379512.62
4.13.72	411954.80	1379171.05
4.13.73	411265.75	1378794.59
4.13.74	410597.27	1378382.46
4.13.75	409951.28	1377935.92
4.13.76	409329.54	1377456.17
4.13.77	408733.84	1376944.67
4.13.78	408165.72	1376402.70
4.13.79	407626.69	1375831.60
4.13.80	407118.28	1375233.07
4.13.81	406641.90	1374608.76
4.13.82	406198.84	1373960.37
4.13.83	405790.32	1373289.68
4.13.84	405417.53	1372598.66
4.13.85	405081.36	1371888.94
4.13.86	404782.79	1371162.61
4.13.87	404522.70	1370421.77
4.13.88	404301.69	1369668.20
4.13.89	404120.42	1368904.10
4.13.90	403979.43	1368131.70
4.13.91	403879.03	1367352.83
4.13.92	403819.53	1366569.78
4.13.93	403801.08	1365784.69
4.13.94	403823.76	1364999.71
4.13.95	403887.48	1364216.99
4.13.96	403992.08	1363438.68
4.13.97	404137.31	1362667.05
4.13.98	404322.73	1361904.07
4.13.99	404547.82	1361151.85
4.13.100	404811.96	1360412.29
4.13.101	404898.32	1360187.92
4.13.102	405167.19	1359472.34
4.13.103	405473.14	1358771.81
4.13.104	405815.34	1358088.25
4.13.105	406192.84	1357423.54

4.13.106	406604.61	1356779.49
4.13.107	407049.52	1356157.88
4.13.108	407526.36	1355560.41
4.13.109	408033.81	1354988.71
4.13.110	408570.49	1354444.35
4.13.111	409134.92	1353928.82
4.13.112	409725.56	1353443.54
4.13.113	410340.79	1352989.84
4.13.114	410978.92	1352568.96
4.13.115	411638.20	1352182.05
4.13.116	412316.83	1351830.18
4.13.117	413012.94	1351514.31
4.13.118	413724.63	1351235.30
4.13.119	414449.95	1350993.92
4.13.120	415186.90	1350790.83
4.13.121	415933.48	1350626.59
4.13.122	416687.63	1350501.64
4.13.123	417447.28	1350416.34
4.13.124	418210.36	1350370.91
4.13.1	418974.76	1350365.48
Внутренний контур сектора 4.13.1		
4.13.125	418845.58	1353950.53
4.13.126	419613.47	1353987.77
4.13.127	420376.90	1354078.49
4.13.128	421132.14	1354222.24
4.13.129	421875.51	1354418.33
4.13.130	422603.40	1354665.79
4.13.131	423312.24	1354963.42
4.13.132	423998.60	1355309.78
4.13.133	424659.13	1355703.17
4.13.134	425290.61	1356141.68
4.13.135	425889.96	1356623.17
4.13.136	426454.26	1357145.29
4.13.137	426980.77	1357705.51
4.13.138	427466.91	1358301.09
4.13.139	427910.33	1358929.13
4.13.140	428006.79	1359079.04
4.13.141	428455.00	1359737.82
4.13.142	428856.16	1360426.26
4.13.143	429208.32	1361141.01
4.13.144	429509.77	1361878.58
4.13.145	429759.03	1362635.38
4.13.146	429954.89	1363407.73
4.13.147	430096.40	1364191.85
4.13.148	430182.87	1364983.94
4.13.149	430206.99	1365427.13
4.13.150	430210.01	1366221.83
4.13.151	430157.58	1367014.82
4.13.152	430049.97	1367802.21
4.13.153	429887.69	1368580.18

4.13.154	429671.54	1369344.93
4.13.155	429402.57	1370092.75
4.13.156	429082.09	1370819.98
4.13.157	428711.66	1371523.08
4.13.158	428293.09	1372198.63
4.13.159	427828.41	1372843.33
4.13.160	427319.90	1373454.06
4.13.161	426770.02	1374027.82
4.13.162	426181.45	1374561.82
4.13.163	425557.07	1375053.47
4.13.164	425067.10	1375392.96
4.13.165	424387.46	1375804.85
4.13.166	423680.74	1376168.33
4.13.167	422950.39	1376481.63
4.13.168	422199.96	1376743.21
4.13.169	421433.11	1376951.81
4.13.170	420653.58	1377106.41
4.13.171	419865.16	1377206.26
4.13.172	419071.70	1377250.86
4.13.173	418277.06	1377240.01
4.13.174	417485.11	1377173.75
4.13.175	416699.72	1377052.41
4.13.176	415924.70	1376876.58
4.13.177	415232.51	1376670.23
4.13.178	414484.73	1376395.07
4.13.179	413757.97	1376068.41
4.13.180	413055.77	1375691.86
4.13.181	412381.55	1375267.24
4.13.182	411738.59	1374796.62
4.13.183	411130.02	1374282.30
4.13.184	410558.81	1373726.78
4.13.185	410027.75	1373132.77
4.13.186	409539.42	1372503.16
4.13.187	409096.19	1371841.02
4.13.188	408700.23	1371149.57
4.13.189	408353.47	1370432.19
4.13.190	408057.60	1369692.37
4.13.191	407814.06	1368933.71
4.13.192	407624.03	1368159.91
4.13.193	407488.44	1367374.73
4.13.194	407407.95	1366582.02
4.13.195	407382.95	1365785.62
4.13.196	407413.57	1364989.41
4.13.197	407499.66	1364197.28
4.13.198	407640.79	1363413.09
4.13.199	407836.28	1362640.65
4.13.200	408085.18	1361883.73
4.13.201	408267.98	1361418.63
4.13.202	408540.69	1360699.82
4.13.203	408862.88	1360001.79

4.13.204	409232.98	1359327.94
4.13.205	409649.19	1358681.54
4.13.206	410109.46	1358065.76
4.13.207	410611.58	1357483.58
4.13.208	411153.08	1356937.84
4.13.209	411731.33	1356431.20
4.13.210	412343.51	1355966.14
4.13.211	412986.64	1355544.91
4.13.212	413657.59	1355169.58
4.13.213	414353.09	1354841.96
4.13.214	415069.75	1354563.65
4.13.215	415804.07	1354336.01
4.13.216	416552.49	1354160.15
4.13.217	417311.35	1354036.93
4.13.218	418076.95	1353966.94
4.13.125	418845.58	1353950.53
Сектор 4.14.1		
4.14.1	419284.97	1349912.42
4.14.2	420068.60	1349963.81
4.14.3	420848.46	1350056.14
4.14.4	421622.42	1350189.16
4.14.5	422388.36	1350362.50
4.14.6	423144.18	1350575.69
4.14.7	423887.80	1350828.14
4.14.8	424617.19	1351119.17
4.14.9	425330.35	1351447.97
4.14.10	426025.33	1351813.65
4.14.11	426700.21	1352215.19
4.14.12	427353.16	1352651.51
4.14.13	427982.38	1353121.40
4.14.14	428586.14	1353623.58
4.14.15	429162.79	1354156.66
4.14.16	429710.75	1354719.20
4.14.17	430228.52	1355309.64
4.14.18	430714.68	1355926.38
4.14.19	431167.89	1356567.71
4.14.20	431586.92	1357231.88
4.14.21	431970.62	1357917.07
4.14.22	432317.93	1358621.40
4.14.23	432627.90	1359342.95
4.14.24	432899.68	1360079.73
4.14.25	433132.53	1360829.72
4.14.26	433325.81	1361590.87
4.14.27	433478.99	1362361.10
4.14.28	433591.65	1363138.28
4.14.29	433612.35	1363323.04
4.14.30	433725.27	1364100.18
4.14.31	433797.36	1364882.18
4.14.32	433828.43	1365666.87
4.14.33	433818.38	1366452.11

4.14.34	433767.25	1367235.76
4.14.35	433675.18	1368015.65
4.14.36	433542.42	1368789.65
4.14.37	433369.33	1369555.65
4.14.38	433156.39	1370311.54
4.14.39	432907.52	1371053.68
4.14.40	432616.73	1371783.17
4.14.41	432288.17	1372496.44
4.14.42	431922.72	1373191.53
4.14.43	431521.40	1373866.55
4.14.44	431085.30	1374519.64
4.14.45	430615.62	1375149.01
4.14.46	430113.64	1375752.94
4.14.47	429580.75	1376329.77
4.14.48	429018.39	1376877.92
4.14.49	428428.12	1377395.89
4.14.50	427811.55	1377882.25
4.14.51	427170.37	1378335.68
4.14.52	426506.34	1378754.93
4.14.53	425821.27	1379138.85
4.14.54	425117.05	1379486.39
4.14.55	424395.61	1379796.60
4.14.56	423659.00	1380068.81
4.14.57	422909.09	1380301.91
4.14.58	422148.07	1380495.62
4.14.59	421377.95	1380649.24
4.14.60	420600.80	1380762.16
4.14.61	419818.81	1380834.25
4.14.62	419034.12	1380865.31
4.14.63	418248.87	1380855.27
4.14.64	417465.23	1380804.14
4.14.65	416685.34	1380712.07
4.14.66	415911.33	1380579.31
4.14.67	415145.34	1380406.22
4.14.68	414389.45	1380193.28
4.14.69	413645.74	1379941.07
4.14.70	412916.25	1379650.29
4.14.71	412202.98	1379321.72
4.14.72	411507.88	1378956.28
4.14.73	410832.87	1378554.96
4.14.74	410179.78	1378118.86
4.14.75	409550.45	1377649.36
4.14.76	408946.53	1377147.39
4.14.77	408369.70	1376614.49
4.14.78	407821.55	1376052.14
4.14.79	407303.58	1375461.86
4.14.80	406818.82	1374853.07
4.14.81	407115.84	1375234.29
4.14.82	407624.24	1375832.81
4.14.83	408163.28	1376403.91

4.14.84	408731.46	1376946.01
4.14.85	409327.24	1377457.64
4.14.86	409948.97	1377937.38
4.14.87	410594.96	1378383.93
4.14.88	411263.44	1378796.05
4.14.89	411952.57	1379172.63
4.14.90	412660.47	1379512.62
4.14.91	413385.18	1379815.10
4.14.92	413983.59	1380033.26
4.14.93	414731.60	1380267.48
4.14.94	415490.84	1380462.22
4.14.95	416259.31	1380616.84
4.14.96	417034.81	1380731.03
4.14.97	417815.23	1380804.48
4.14.98	418598.35	1380837.11
4.14.99	419382.10	1380828.70
4.14.100	420164.35	1380779.29
4.14.101	420942.93	1380689.01
4.14.102	421715.72	1380558.10
4.14.103	422480.64	1380386.79
4.14.104	423235.51	1380175.82
4.14.105	423978.33	1379925.49
4.14.106	424707.00	1379636.77
4.14.107	425419.57	1379310.31
4.14.108	426114.07	1378947.01
4.14.109	426788.60	1378547.85
4.14.110	427441.32	1378113.94
4.14.111	428070.44	1377646.46
4.14.112	428674.23	1377146.70
4.14.113	429251.04	1376616.03
4.14.114	429799.28	1376055.89
4.14.115	430317.46	1375467.83
4.14.116	430804.15	1374853.45
4.14.117	431258.02	1374214.44
4.14.118	431677.82	1373552.56
4.14.119	432062.41	1372869.61
4.14.120	432410.72	1372167.48
4.14.121	432721.82	1371448.07
4.14.122	432996.98	1370711.67
4.14.123	433231.08	1369963.58
4.14.124	433425.70	1369204.26
4.14.125	433580.32	1368435.79
4.14.126	433694.51	1367660.29
4.14.127	433767.96	1366879.87
4.14.128	433800.46	1366096.68
4.14.129	433791.93	1365312.86
4.14.130	433742.38	1364530.56
4.14.131	433726.91	1364362.96
4.14.132	433629.88	1363583.67
4.14.133	433492.21	1362810.52

4.14.134	433314.25	1362045.64
4.14.135	433096.52	1361291.12
4.14.136	432839.59	1360549.03
4.14.137	432544.17	1359821.40
4.14.138	432211.08	1359110.24
4.14.139	431841.23	1358417.48
4.14.140	431435.62	1357745.02
4.14.141	430995.38	1357094.72
4.14.142	430670.40	1356608.52
4.14.143	430216.70	1355993.29
4.14.144	429731.42	1355402.65
4.14.145	429215.89	1354838.22
4.14.146	428671.53	1354301.54
4.14.147	428099.83	1353794.09
4.14.148	427502.36	1353317.25
4.14.149	426880.75	1352872.33
4.14.150	426236.70	1352460.56
4.14.151	425571.99	1352083.06
4.14.152	424888.43	1351740.87
4.14.153	424187.90	1351434.91
4.14.154	423472.32	1351166.04
4.14.155	422743.65	1350934.99
4.14.156	422003.88	1350742.40
4.14.157	421255.05	1350588.78
4.14.158	420499.20	1350474.56
4.14.159	419738.41	1350400.06
4.14.160	418974.76	1350365.48
4.14.161	418210.36	1350370.91
4.14.162	417447.28	1350416.34
4.14.163	416687.63	1350501.64
4.14.164	415933.48	1350626.59
4.14.165	415186.90	1350790.83
4.14.166	414449.95	1350993.92
4.14.167	413724.63	1351235.30
4.14.168	413012.94	1351514.31
4.14.169	412316.83	1351830.18
4.14.170	411638.20	1352182.05
4.14.171	410978.92	1352568.96
4.14.172	410340.79	1352989.84
4.14.173	409725.56	1353443.54
4.14.174	409134.92	1353928.82
4.14.175	408570.49	1354444.35
4.14.176	408033.81	1354988.71
4.14.177	407526.36	1355560.41
4.14.178	407049.52	1356157.88
4.14.179	406604.61	1356779.49
4.14.180	406192.84	1357423.54
4.14.181	405815.34	1358088.25
4.14.182	405473.14	1358771.81
4.14.183	405167.19	1359472.34

4.14.184	404898.32	1360187.92
4.14.185	404880.72	1360231.50
4.14.186	404607.00	1360967.57
4.14.187	404372.19	1361716.95
4.14.188	404176.91	1362477.59
4.14.189	404021.71	1363247.41
4.14.190	403907.01	1364024.30
4.14.191	403833.13	1364806.12
4.14.192	403800.27	1365590.74
4.14.193	403808.51	1366376.01
4.14.194	403857.84	1367159.76
4.14.195	403763.26	1366380.17
4.14.196	403709.61	1365596.70
4.14.197	403696.84	1365096.67
4.14.198	403707.15	1364311.43
4.14.199	403758.54	1363527.81
4.14.200	403850.87	1362747.94
4.14.201	403983.89	1361973.98
4.14.202	404157.23	1361208.04
4.14.203	404370.42	1360452.23
4.14.204	404622.87	1359708.60
4.14.205	404913.90	1358979.21
4.14.206	405242.70	1358266.05
4.14.207	405608.37	1357571.07
4.14.208	406009.92	1356896.19
4.14.209	406446.24	1356243.24
4.14.210	406916.13	1355614.03
4.14.211	407418.30	1355010.27
4.14.212	407951.39	1354433.62
4.14.213	408513.93	1353885.65
4.14.214	409104.37	1353367.88
4.14.215	409721.10	1352881.73
4.14.216	410362.44	1352428.51
4.14.217	411026.61	1352009.48
4.14.218	411711.80	1351625.79
4.14.219	412416.13	1351278.48
4.14.220	413137.68	1350968.51
4.14.221	413874.46	1350696.72
4.14.222	414624.45	1350463.87
4.14.223	415385.60	1350270.59
4.14.224	416155.83	1350117.41
4.14.225	416933.01	1350004.75
4.14.226	417715.03	1349932.92
4.14.227	418499.73	1349902.12
4.14.1	419284.97	1349912.42

8.6. Графические изображения зон ограничения в составе четвертой подзоны приаэродромной территории аэродрома Таганрог (Южный) приведены на схемах 8.1 – 8.14.

Схема 8.1



Масштаб 1 : 35 000

Условные обозначения:

- Граница сектора четвертой подзоны приаэродромной территории аэродрома Таганрог (Южный) с ограничениями по высоте 14,40 м
- 4.1.N Характерная точка границы сектора четвертой подзоны приаэродромной территории аэродрома Таганрог (Южный) с ограничениями по высоте 14,40 м
- КТА Обозначение контрольной точки аэродрома Таганрог (Южный)

Схема 8.2



Масштаб 1 : 30 000

Условные обозначения:

- Граница сектора четвертой подзоны приаэродромной территории аэродрома Таганрог (Южный) с ограничениями по высоте 27,84 м
- 4.2.N Характерная точка границы сектора четвертой подзоны приаэродромной территории аэродрома Таганрог (Южный) с ограничениями по высоте 27,84 м
- KTA Обозначение контрольной точки аэродрома Таганрог (Южный)

Схема 8.3



Масштаб 1 : 35 000

Условные обозначения:

- Граница сектора четвертой подзоны приаэродромной территории аэродрома Таганрог (Южный) с ограничениями по высоте 27,84 м
- 4.3.N Характерная точка границы сектора четвертой подзоны приаэродромной территории аэродрома Таганрог (Южный) с ограничениями по высоте 27,84 м
- КТА Обозначение контрольной точки аэродрома Таганрог (Южный)

Схема 8.4

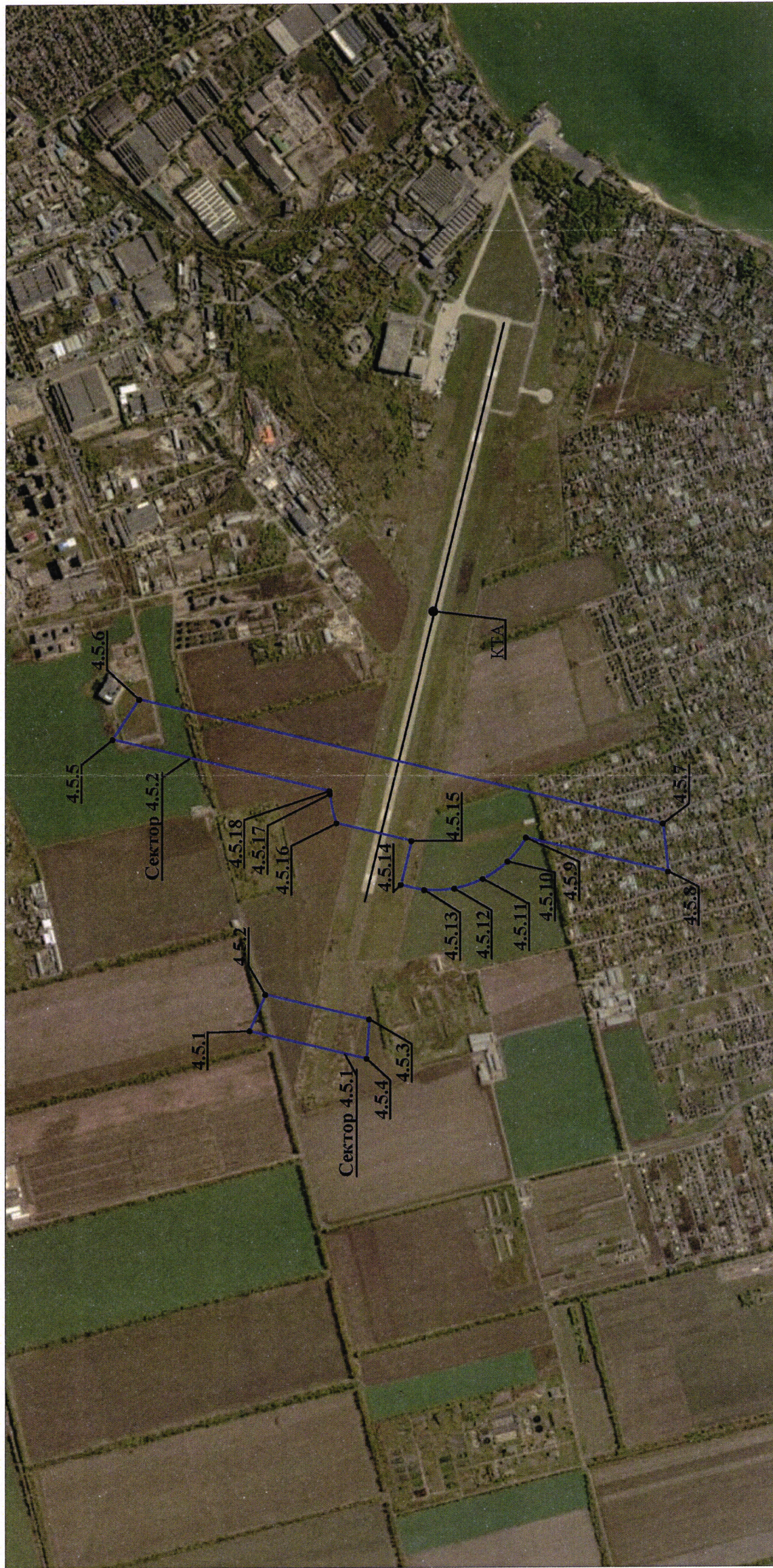


Масштаб 1 : 30 000

Условные обозначения:

- Граница сектора четвертой подзоны приаэродромной территории аэродрома Таганрог (Южный) с ограничениями по высоте 36,70 м
- 4.4.N Характерная точка границы сектора четвертой подзоны приаэродромной территории аэродрома Таганрог (Южный) с ограничениями по высоте 36,70 м
- КТА Обозначение контрольной точки аэродрома Таганрог (Южный)

Схема 8.5

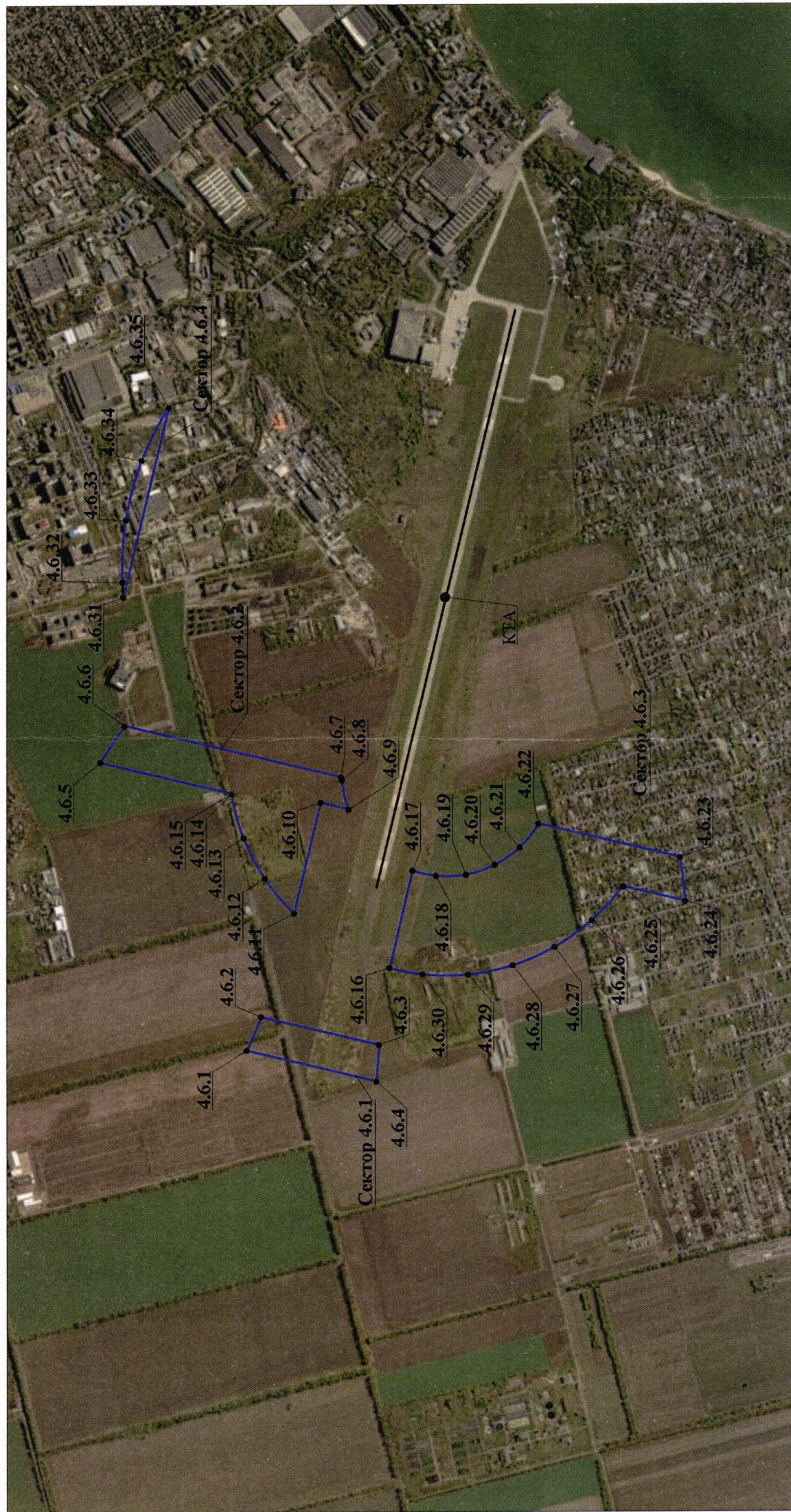


Масштаб 1 : 30 000

Условные обозначения:

- Граница сектора четвертой подзоны приаэродромной территории аэродрома Таганрог (Южный) с ограничениями по высоте 39,21 м
- 4.5.N Характерная точка границы сектора четвертой подзоны приаэродромной территории аэродрома Таганрог (Южный) с ограничениями по высоте 39,21 м
- КТА Обозначение контрольной точки аэродрома Таганрог (Южный)

Схема 8.6



Масштаб 1 : 30 000

Условные обозначения:

- Граница сектора четвертой подзоны приаэродромной территории аэродрома Таганрог (Южный) с ограничениями по высоте 41,70 м
- 4.6.N Характерная точка границы сектора четвертой подзоны приаэродромной территории аэродрома Таганрог (Южный) с ограничениями по высоте 41,70 м
- КТА Обозначение контрольной точки аэродрома Таганрог (Южный)

Схема 8.7



Масштаб 1 : 50 000

Условные обозначения:

- Граница сектора четвертой подзоны приаэродромной территории аэродрома Таганрог (Южный) с ограничениями по высоте 43,99 м
- 4.7.N Характерная точка границы сектора четвертой подзоны приаэродромной территории аэродрома Таганрог (Южный) с ограничениями по высоте 43,99 м
- КТА Обозначение контрольной точки аэродрома Таганрог (Южный)

Схема 8.8

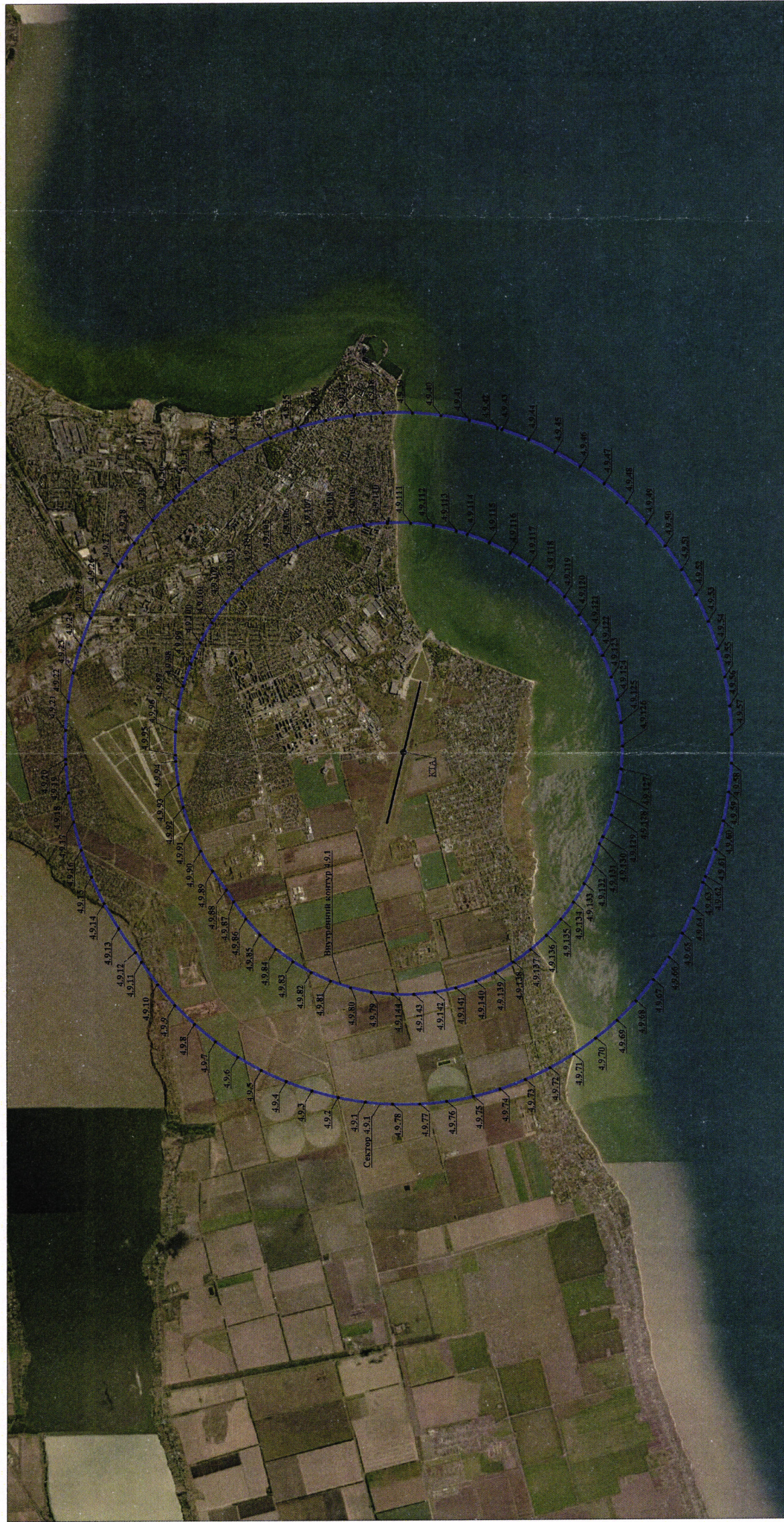


Масштаб 1 : 85 000

Условные обозначения:

- Граница сектора четвертой подзоны приаэродромной территории аэродрома Таганрог (Южный) с ограничениями по высоте 49,53 м
- 4.8.N Характерная точка границы сектора четвертой подзоны приаэродромной территории аэродрома Таганрог (Южный) с ограничениями по высоте 49,53 м
- КТА Обозначение контрольной точки аэродрома Таганрог (Южный)

Схема 8.9

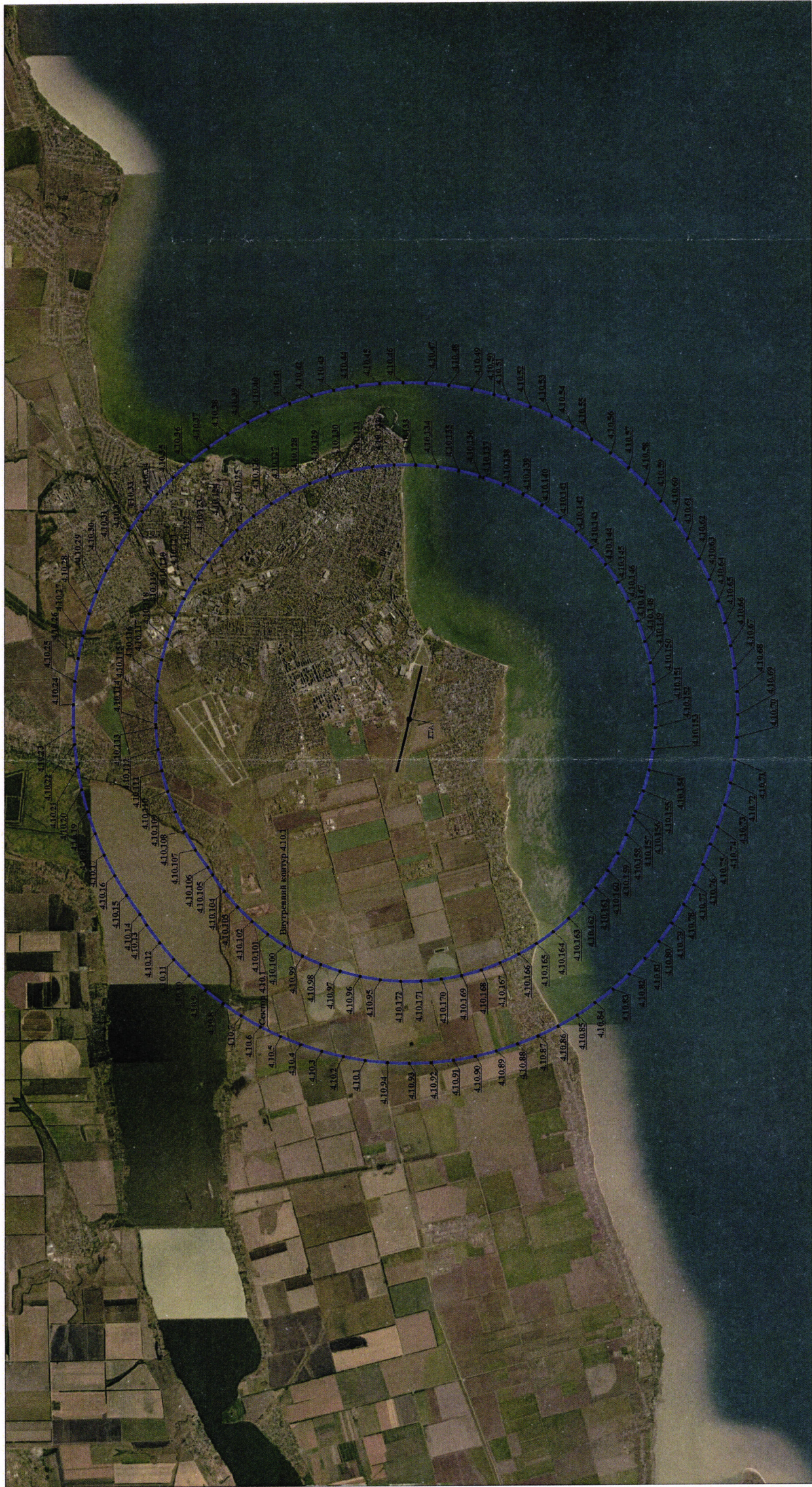


Масштаб 1 : 120 000

Условные обозначения:

- Граница сектора четвертой подзоны приаэродромной территории аэродрома Таганрог (Южный) с ограничениями по высоте 56,70 м
- 4.9.N Характерная точка границы сектора четвертой подзоны приаэродромной территории аэродрома Таганрог (Южный) с ограничениями по высоте 56,70 м
- КТА Обозначение контрольной точки аэродрома Таганрог (Южный)

Схема 8.10

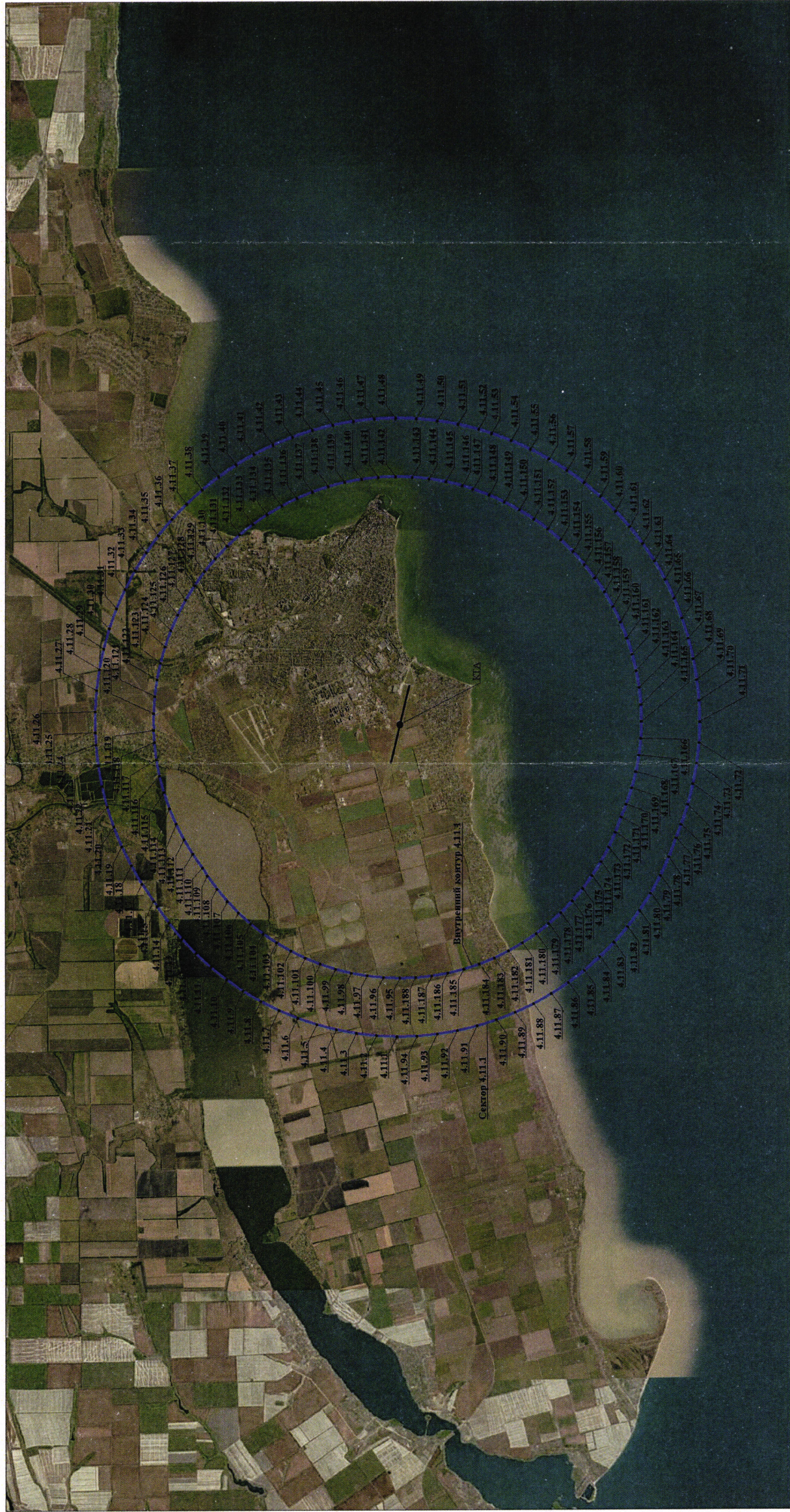


Масштаб 1 : 165 000

Условные обозначения:

- Граница сектора четвертой подзоны приаэродромной территории аэродрома Таганрог (Южный) с ограничениями по высоте 66,03 м
 - 4.10.N Характерная точка границы сектора четвертой подзоны приаэродромной территории аэродрома Таганрог (Южный) с ограничениями по высоте 66,03 м
- КТА Обозначение контрольной точки аэродрома Таганрог (Южный)

Схема 8.11



Масштаб 1 : 220 000

Условные обозначения:

- Граница сектора четвертой подзоны приаэродромной территории аэродрома Таганрог (Южный) с ограничениями по высоте 75,36 м
- 4.11.N Характерная точка границы сектора четвертой подзоны приаэродромной территории аэродрома Таганрог (Южный) с ограничениями по высоте 75,36 м
- КТА Обозначение контрольной точки аэродрома Таганрог (Южный)

Схема 8.12

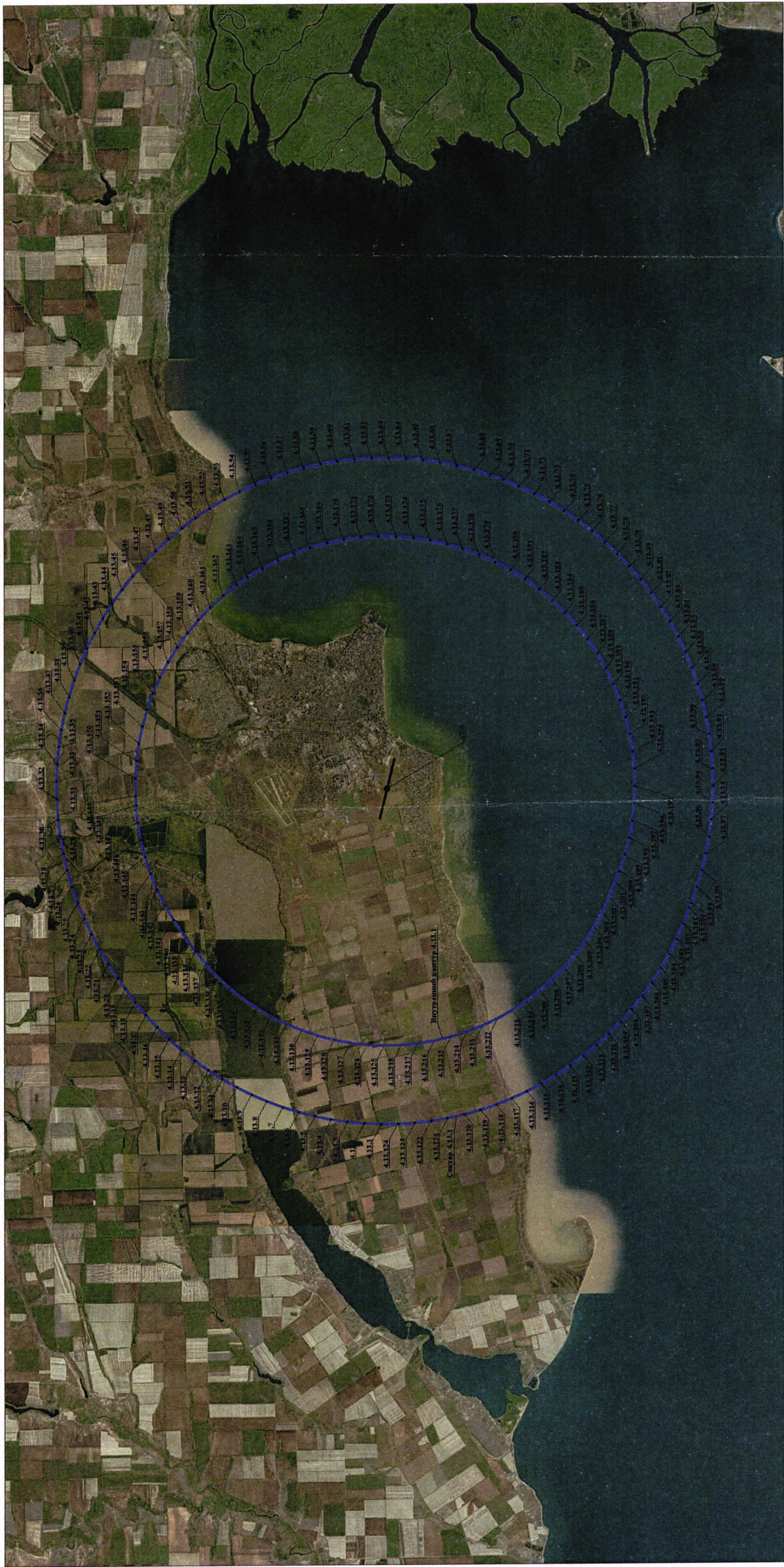


Масштаб 1 : 220 000

Условные обозначения:

- Граница сектора четвертой подзоны приаэродромной территории аэродрома Таганрог (Южный) с ограничениями по высоте 84,40 м
- 4.12.N Характерная точка границы сектора четвертой подзоны приаэродромной территории аэродрома Таганрог (Южный) с ограничениями по высоте 84,40 м
- КТА Обозначение контрольной точки аэродрома Таганрог (Южный)

Схема 8.13



Масштаб 1 : 300 000

Условные обозначения:

- Граница сектора четвертой подзоны приаэродромной территории аэродрома Таганрог (Южный) с ограничениями по высоте 87,54 м
- 4.13.N Характерная точка границы сектора четвертой подзоны приаэродромной территории аэродрома Таганрог (Южный) с ограничениями по высоте 87,54 м
- КТА Обозначение контрольной точки аэродрома Таганрог (Южный)

Схема 8.14



Масштаб 1 : 250 000

Условные обозначения:

- Граница сектора четвертой подзоны приаэродромной территории аэродрома Таганрог (Южный) с ограничениями по высоте 103,18 м
- 4.14.N Характерная точка границы сектора четвертой подзоны приаэродромной территории аэродрома Таганрог (Южный) с ограничениями по высоте 103,18 м
- КТА Обозначение контрольной точки аэродрома Таганрог (Южный)

9. Описание границ пятой подзоны приаэродромной территории аэродрома Таганрог (Южный):

9.1. Пятая подзона приаэродромной территории аэродрома Таганрог (Южный) выделена по границам, установленным исходя из требований безопасности полетов и промышленной безопасности опасных производственных объектов с учетом максимального радиуса зон поражения в случаях происшествий техногенного характера на опасных производственных объектах.

9.2. Перечень координат характерных точек границ пятой подзоны приаэродромной территории аэродрома Таганрог (Южный) приведен в таблице 9.1.

Таблица 9.1

Обозначение характерных точек границ	Координаты, МСК-61	
	X	Y
5.1	430618.27	1336321.92
5.2	424311.95	1351809.21
5.3	425032.39	1352121.75
5.4	425735.48	1352471.56
5.5	426419.31	1352857.68
5.6	427081.98	1353279.07
5.7	427721.70	1353734.56
5.8	428336.70	1354222.90
5.9	428925.30	1354742.77
5.10	429485.89	1355292.72
5.11	430016.93	1355871.26
5.12	430516.96	1356476.81
5.13	430984.61	1357107.69
5.14	431418.60	1357762.18
5.15	431817.75	1358438.48
5.16	432180.95	1359134.75
5.17	432507.22	1359849.08
5.18	432795.65	1360579.50
5.19	433045.47	1361324.02
5.20	433255.97	1362080.59
5.21	433426.59	1362847.14
5.22	433556.86	1363621.56
5.23	433646.42	1364401.75
5.24	433695.02	1365185.55
5.25	433702.54	1365970.82
5.26	433668.95	1366755.41
5.27	433594.34	1367537.17
5.28	433478.92	1368313.95
5.29	433323.01	1369083.63
5.30	433127.02	1369844.09

5.31	432891.51	1370593.25
5.32	432617.11	1371329.06
5.33	432304.58	1372049.50
5.34	431954.77	1372752.59
5.35	431568.64	1373436.42
5.36	431147.26	1374099.09
5.37	430691.77	1374738.81
5.38	430203.42	1375353.81
5.39	429683.56	1375942.41
5.40	429133.60	1376503.00
5.41	428555.06	1377034.04
5.42	427949.52	1377534.07
5.43	427318.64	1378001.72
5.44	426664.15	1378435.71
5.45	425987.84	1378834.86
5.46	425291.57	1379198.06
5.47	424577.25	1379524.33
5.48	423846.83	1379812.76
5.49	423102.31	1380062.58
5.50	422345.74	1380273.08
5.51	421579.19	1380443.70
5.52	420804.76	1380573.97
5.53	420024.58	1380663.53
5.54	419240.77	1380712.13
5.55	418455.50	1380719.65
5.56	417670.91	1380686.06
5.57	417346.38	1380660.10
5.58	415877.58	1397136.21
5.59	406839.30	1394945.43
5.60	413077.22	1379626.13
5.61	412357.23	1379312.56
5.62	411654.64	1378961.73
5.63	410971.38	1378574.62
5.64	410309.31	1378152.28
5.65	409670.25	1377695.87
5.66	409055.95	1377206.64
5.67	408468.10	1376685.93
5.68	407908.30	1376135.16
5.69	407378.10	1375555.86
5.70	406878.95	1374949.60
5.71	406412.20	1374318.04
5.72	405979.15	1373662.93
5.73	405580.98	1372986.04
5.74	405218.78	1372289.25
5.75	404893.55	1371574.46
5.76	404606.16	1370843.62
5.77	404357.43	1370098.75
5.78	404148.01	1369341.87
5.79	403978.50	1368575.08
5.80	403849.35	1367800.46

5.81	403760.91	1367020.15
5.82	403713.44	1366236.28
5.83	403707.05	1365451.00
5.84	403741.77	1364666.45
5.85	403817.51	1363884.81
5.86	403934.05	1363108.19
5.87	404091.07	1362338.74
5.88	404288.15	1361578.57
5.89	404524.74	1360829.75
5.90	404800.20	1360094.33
5.91	405113.77	1359374.34
5.92	405464.59	1358671.75
5.93	405851.70	1357988.49
5.94	406274.04	1357326.42
5.95	406730.46	1356687.36
5.96	407219.69	1356073.06
5.97	407740.40	1355485.21
5.98	408291.16	1354925.41
5.99	408870.47	1354395.21
5.100	409476.73	1353896.06
5.101	410108.28	1353429.31
5.102	410763.40	1352996.26
5.103	411440.28	1352598.09
5.104	412137.08	1352235.89
5.105	412851.87	1351910.66
5.106	413582.71	1351623.27
5.107	414327.58	1351374.54
5.108	415084.45	1351165.12
5.109	415851.25	1350995.61
5.110	416625.86	1350866.46
5.111	417406.18	1350778.02
5.112	418190.05	1350730.55
5.113	418975.33	1350724.16
5.114	419759.87	1350758.88
5.115	420095.23	1350786.32
5.116	421579.99	1334131.14
5.1	430618.27	1336321.92

9.3. Муниципальные образования Ростовской области, в границах территорий которых полностью или частично расположена пятая подзона приаэродромной территории аэродрома Таганрог (Южный), приведены в таблице 9.2.

Таблица 9.2

№ п/п	Муниципальные образования
1	Городской округ Таганрог
2	Кагальницкое сельское поселение
3	Рогожкинское сельское поселение
4	Андреево-Мелентьевское сельское поселение
6	Вареновское сельское поселение
7	Лакедемоновское сельское поселение
8	Натальевское сельское поселение
9	Носовское сельское поселение
10	Поляковское сельское поселение
11	Самбекское сельское поселение
12	Федоровское сельское поселение

9.4. Графическое изображение границ пятой подзоны приаэродромной территории аэродрома Таганрог (Южный) приведено на схеме 9.

Схема 9



Масштаб 1 : 300 000

Условные обозначения:

- Граница пятой подзоны приаэродромной территории аэродрома Таганрог (Южный)
- 5.N Характерная точка границы пятой подзоны приаэродромной территории аэродрома Таганрог (Южный)
- КТА Обозначение контрольной точки аэродрома Таганрог (Южный)

10. Описание границ шестой подзоны приаэродромной территории аэродрома Таганрог (Южный):

10.1. Шестая подзона приаэродромной территории аэродрома Таганрог (Южный) выделена по границам, установленным на удалении 15 км от КТА.

10.2. Перечень координат характерных точек границ шестой подзоны приаэродромной территории аэродрома Таганрог (Южный) приведен в таблице 10.1.

Таблица 10.1

Обозначение характерных точек границ	Координаты, МСК-61	
	X	Y
Внешние границы шестой подзоны		
6.1	418705.35	1350723.02
6.2	417137.42	1350805.19
6.3	415586.68	1351050.81
6.4	414070.10	1351457.17
6.5	412604.30	1352019.84
6.6	411205.35	1352732.64
6.7	409888.57	1353587.77
6.8	408668.39	1354575.85
6.9	407558.18	1355686.06
6.10	406570.10	1356906.24
6.11	405714.97	1358223.02
6.12	405002.17	1359621.97
6.13	404439.50	1361087.77
6.14	404033.14	1362604.35
6.15	403787.52	1364155.09
6.16	403705.35	1365723.02
6.17	403787.52	1367290.95
6.18	404033.14	1368841.70
6.19	404439.50	1370358.28
6.20	405002.17	1371824.07
6.21	405714.97	1373223.02
6.22	406570.10	1374539.80
6.23	407558.18	1375759.98
6.24	408668.39	1376870.19
6.25	409888.57	1377858.28
6.26	411205.35	1378713.40
6.27	412604.30	1379426.20
6.28	414070.10	1379988.87
6.29	415586.68	1380395.24

6.30	417137.42	1380640.85
6.31	418705.35	1380723.02
6.32	420273.28	1380640.85
6.33	421824.03	1380395.24
6.34	423340.61	1379988.87
6.35	424806.40	1379426.20
6.36	426205.35	1378713.40
6.37	427522.13	1377858.28
6.38	428742.31	1376870.19
6.39	429852.52	1375759.98
6.40	430840.61	1374539.80
6.41	431695.73	1373223.02
6.42	432408.53	1371824.07
6.43	432971.20	1370358.28
6.44	433377.57	1368841.70
6.45	433623.18	1367290.95
6.46	433705.35	1365723.02
6.47	433623.18	1364155.09
6.48	433377.57	1362604.35
6.49	432971.20	1361087.77
6.50	432408.53	1359621.97
6.51	431695.73	1358223.02
6.52	430840.61	1356906.24
6.53	429852.52	1355686.06
6.54	428742.31	1354575.85
6.55	427522.13	1353587.77
6.56	426205.35	1352732.64
6.57	424806.40	1352019.84
6.58	423340.61	1351457.17
6.59	421824.03	1351050.81
6.60	420273.28	1350805.19
6.1	418705.35	1350723.02
Сектор 6.1		
6.61	418705.35	1355723.02
6.62	417660.07	1355777.80
6.63	416626.23	1355941.55
6.64	415615.18	1356212.46
6.65	414637.99	1356587.57
6.66	413705.35	1357062.77
6.67	412827.50	1357632.85
6.68	412014.05	1358291.57
6.69	411273.90	1359031.72
6.70	410615.18	1359845.17
6.71	410045.10	1360723.02

6.72	409569.90	1361655.66
6.73	409194.79	1362632.85
6.74	408923.88	1363643.90
6.75	408760.13	1364677.74
6.76	408705.35	1365723.02
6.77	408760.13	1366768.31
6.78	408923.88	1367802.14
6.79	409194.79	1368813.19
6.80	409569.90	1369790.39
6.81	410045.10	1370723.02
6.82	410615.18	1371600.87
6.83	411273.90	1372414.33
6.84	412014.05	1373154.47
6.85	412827.50	1373813.19
6.86	413705.35	1374383.28
6.87	414637.99	1374858.48
6.88	415615.18	1375233.59
6.89	416626.23	1375504.50
6.90	417660.07	1375668.24
6.91	418705.35	1375723.02
6.92	419750.64	1375668.24
6.93	420784.47	1375504.50
6.94	421795.52	1375233.59
6.95	422772.72	1374858.48
6.96	423705.35	1374383.28
6.97	424583.20	1373813.19
6.98	425396.66	1373154.47
6.99	426136.80	1372414.33
6.100	426795.52	1371600.87
6.101	427365.61	1370723.02
6.102	427840.81	1369790.39
6.103	428215.92	1368813.19
6.104	428486.83	1367802.14
6.105	428650.57	1366768.31
6.106	428705.35	1365723.02
6.107	428650.57	1364677.74
6.108	428486.83	1363643.90
6.109	428215.92	1362632.85
6.110	427840.81	1361655.66
6.111	427365.61	1360723.02
6.112	426795.52	1359845.17
6.113	426136.80	1359031.72
6.114	425396.66	1358291.57
6.115	424583.20	1357632.85

6.116	423705.35	1357062.77
6.117	422772.72	1356587.57
6.118	421795.52	1356212.46
6.119	420784.47	1355941.55
6.120	419750.64	1355777.80
6.61	418705.35	1355723.02
Сектор 6.2		
6.121	418705.35	1360723.02
6.122	418182.71	1360750.41
6.123	417665.79	1360832.28
6.124	417160.27	1360967.74
6.125	416671.67	1361155.29
6.126	416205.35	1361392.89
6.127	415766.43	1361677.94
6.128	415359.70	1362007.30
6.129	414989.63	1362377.37
6.130	414660.27	1362784.10
6.131	414375.22	1363223.02
6.132	414137.62	1363689.34
6.133	413950.07	1364177.94
6.134	413814.61	1364683.46
6.135	413732.74	1365200.38
6.136	413705.35	1365723.02
6.137	413732.74	1366245.66
6.138	413814.61	1366762.58
6.139	413950.07	1367268.11
6.140	414137.62	1367756.70
6.141	414375.22	1368223.02
6.142	414660.27	1368661.95
6.143	414989.63	1369068.67
6.144	415359.70	1369438.75
6.145	415766.43	1369768.11
6.146	416205.35	1370053.15
6.147	416671.67	1370290.75
6.148	417160.27	1370478.30
6.149	417665.79	1370613.76
6.150	418182.71	1370695.63
6.151	418705.35	1370723.02
6.152	419227.99	1370695.63
6.153	419744.91	1370613.76
6.154	420250.44	1370478.30
6.155	420739.03	1370290.75
6.156	421205.35	1370053.15
6.157	421644.28	1369768.11

6.158	422051.00	1369438.75
6.159	422421.08	1369068.67
6.160	422750.44	1368661.95
6.161	423035.48	1368223.02
6.162	423273.08	1367756.70
6.163	423460.63	1367268.11
6.164	423596.09	1366762.58
6.165	423677.96	1366245.66
6.166	423705.35	1365723.02
6.167	423677.96	1365200.38
6.168	423596.09	1364683.46
6.169	423460.63	1364177.94
6.170	423273.08	1363689.34
6.171	423035.48	1363223.02
6.172	422750.44	1362784.10
6.173	422421.08	1362377.37
6.174	422051.00	1362007.30
6.175	421644.28	1361677.94
6.176	421205.35	1361392.89
6.177	420739.03	1361155.29
6.178	420250.44	1360967.74
6.179	419744.91	1360832.28
6.180	419227.99	1360750.41
6.121	418705.35	1360723.02

10.3. Муниципальные образования Ростовской области, в границах территорий которых полностью или частично расположена шестая подзона приаэродромной территории аэродрома Таганрог (Южный), приведены в таблице 10.2.

Таблица 10.2

№ п/п	Муниципальные образования
1	Городской округ Таганрог
2	Андреево-Мелентьевское сельское поселение
3	Вареновское сельское поселение
4	Лакедемоновское сельское поселение
5	Новобессергеновское сельское поселение
6	Носовское сельское поселение
7	Поляковское сельское поселение
8	Самбекское сельское поселение

10.4. Графическое изображение границ шестой подзоны приаэродромной территории аэродрома Таганрог (Южный) приведено на схеме 10.

Схема 10



Масштаб 1 : 200 000

Условные обозначения:

- Граница шестой подзоны приаэродромной территории аэродрома Таганрог (Южный)
- 6.N Характерная точка границы шестой подзоны приаэродромной территории аэродрома Таганрог (Южный)
- КТА Обозначение контрольной точки аэродрома Таганрог (Южный)
- Граница сектора 6.1 шестой подзоны приаэродромной территории аэродрома Таганрог (Южный)
- Граница сектора 6.2 шестой подзоны приаэродромной территории аэродрома Таганрог (Южный)

III. Перечень ограничений использования объектов недвижимости и осуществления деятельности в границах приаэродромной территории аэродрома Таганрог (Южный)

11. Приаэродромная территория аэродрома Таганрог (Южный) является зоной с особыми условиями использования территорий.

В соответствии с требованиями Воздушного кодекса Российской Федерации и Федерального закона от 1 июля 2017 г. № 135-ФЗ «О внесении изменений в отдельные законодательные акты Российской Федерации в части совершенствования порядка установления и использования приаэродромной территории и санитарно-защитной зоны» на приаэродромной территории аэродрома Таганрог (Южный) установлены ограничения использования объектов недвижимости и осуществления деятельности.

11.1. Первая подзона приаэродромной территории аэродрома Таганрог (Южный):

Перечень ограничений использования объектов недвижимости и осуществления деятельности	Обоснование ограничений
В границах первой подзоны приаэродромной территории аэродрома Таганрог (Южный) запрещается размещать объекты, не предназначенные для организации и обслуживания воздушного движения и воздушных перевозок, обеспечения взлета, посадки, руления и стоянки воздушных судов.	1. Подпункт 1 пункта 3 статьи 47 Воздушного кодекса Российской Федерации. 2. Подпункт «а» пункта 1 ¹ Положения.

11.2. Вторая подзона приаэродромной территории аэродрома Таганрог (Южный):

Перечень ограничений использования объектов недвижимости и осуществления деятельности	Обоснование ограничений
В границах второй подзоны приаэродромной территории аэродрома Таганрог (Южный) запрещается размещать объекты, не предназначенные для обслуживания пассажиров и обработки багажа, грузов и почты, обслуживания воздушных судов, хранения авиационного топлива и заправки воздушных судов, обеспечения энергоснабжения, а также объекты, не относящиеся к инфраструктуре аэродрома.	1. Подпункт 2 пункта 3 статьи 47 Воздушного кодекса Российской Федерации. 2. Подпункт «а» пункта 1 ¹ Положения.

11.3. Третья подзона приаэродромной территории аэродрома Таганрог (Южный):

Перечень ограничений использования объектов недвижимости и осуществления деятельности	Обоснование ограничений
<p>1. В границах третьей подзоны приаэродромной территории аэродрома Таганрог (Южный) запрещается размещать объекты, высота которых превышает ограничения, приведенные в пункте 2 настоящей таблицы.</p> <p>2. Строительство и реконструкция зданий, сооружений в границах третьей подзоны приаэродромной территории аэродрома Таганрог (Южный) разрешается только после определения максимально допустимой высоты здания, сооружения в зависимости от его местоположения путем проведения соответствующих расчетов в соответствии с требованиями НГЭА ЭА с учетом следующих абсолютных высот ограничения объектов в Балтийской системе высот 1977 года⁴:</p> <p>Сектор 3.1.1 – 19,38 м; Сектор 3.1.2 – 27,83 м; Сектор 3.1.3 – 35,83 м; Сектор 3.1.4 – 43,83 м; Сектор 3.1.5 – 51,83 м; Сектор 3.1.6 – 59,83 м; Сектор 3.1.7 – 67,83 м; Сектор 3.1.8 – 75,83 м; Сектор 3.1.9 – 83,83 м; Сектор 3.1.10 – 91,83 м; Сектор 3.1.11 – 99,83 м; Сектор 3.1.12 – 107,83 м; Сектор 3.1.13 – 115,83 м; Сектор 3.1.14 – 123,83 м; Сектор 3.1.15 – 131,83 м; Сектор 3.1.16 – 139,83 м; Сектор 3.1.17 – 147,83 м; Сектор 3.1.18 – 155,83 м; Сектор 3.1.19 – 163,83 м; Сектор 3.1.20 – 171,83 м; Сектор 3.1.21 – 179,83 м; Сектор 3.2.1 – 38,80 м; Сектор 3.2.2 – 46,80 м; Сектор 3.2.3 – 54,80 м; Сектор 3.2.4 – 62,80 м; Сектор 3.2.5 – 70,80 м; Сектор 3.2.6 – 78,80 м; Сектор 3.2.7 – 94,80 м; Сектор 3.2.8 – 102,80 м;</p>	<p>1. Подпункт 3 пункта 3 статьи 47 Воздушного кодекса Российской Федерации.</p> <p>2. Подпункт «б» пункта 1¹ Положения.</p>

⁴ Постановление Правительства Российской Федерации от 24 ноября 2016 г. № 1240 «Об установлении государственных систем координат, государственной системы высот и государственной гравиметрической системы» (далее – постановление Правительства № 1240).

Сектор 3.2.9 – 110,80 м; Сектор 3.2.10 – 118,80 м; Сектор 3.2.11 – 126,80 м; Сектор 3.2.12 – 134,80 м; Сектор 3.2.13 – 142,80 м; Сектор 3.2.14 – 150,80 м; Сектор 3.2.15 – 158,80 м; Сектор 3.2.16 – 166,80 м; Сектор 3.2.17 – 174,80 м; Сектор 3.2.18 – 182,20 м; Сектор 3.3.1 – 20,76 м; Сектор 3.3.2 – 40,76 м; Сектор 3.3.3 – 50,76 м; Сектор 3.3.4 – 60,76 м; Сектор 3.3.5 – 70,76 м; Сектор 3.3.6 – 80,76 м; Сектор 3.3.7 – 90,76 м; Сектор 3.3.8 – 130,76 м; Сектор 3.3.9 – 143,76 м; Сектор 3.3.10 – 155,76 м; Сектор 3.3.11 – 168,76 м; Сектор 3.3.12 – 180,76 м; Сектор 3.3.13 – 30,76 м; Сектор 3.3.14 – 40,76 м; Сектор 3.3.15 – 50,76 м; Сектор 3.3.16 – 60,76 м; Сектор 3.3.17 – 70,76 м; Сектор 3.3.18 – 80,76 м; Сектор 3.3.19 – 130,76 м; Сектор 3.3.20 – 143,76 м; Сектор 3.3.21 – 155,76 м; Сектор 3.3.22 – 168,76 м; Сектор 3.3.23 – 180,76 м; Сектор 3.4.1 – 35,74 м; Сектор 3.4.2 – 145,78 м; Сектор 3.4.3 – 158,28 м; Сектор 3.4.4 – 170,78 м; Сектор 3.4.5 – 183,28 м; Сектор 3.4.6 – 145,78 м; Сектор 3.4.7 – 158,28 м; Сектор 3.4.8 – 170,78 м; Сектор 3.4.9 – 183,28 м; Сектор 3.4.10 – 45,74 м; Сектор 3.4.11 – 55,74 м; Сектор 3.4.12 – 27,83 м; Сектор 3.4.13 – 75,74 м; Сектор 3.4.14 – 45,74 м; Сектор 3.4.15 – 55,74 м; Сектор 3.4.16 – 65,74 м; Сектор 3.4.17 – 75,74 м; Сектор 3.5 – 86,12 м; Сектор 3.6.1 – 111,12 м;	
--	--

<p>Сектор 3.6.2 – 111,12 м; Сектор 3.6.3 – 136,12 м; Сектор 3.6.4 – 136,12 м; Сектор 3.6.5 – 161,12 м; Сектор 3.6.6 – 161,12 м; Сектор 3.7 – 186,12 м; Сектор 3.8.1 – 20,76 м; Сектор 3.8.2 – 20,76 м.</p> <p>3. В границах третьей подзоны строительство, реконструкция объектов капитального строительства на основании разрешения на строительство осуществляется в соответствии с законодательством Российской Федерации.</p> <p>4. При наложении секторов третьей и четвертой подзон ограничения предельной абсолютной высоты размещения объектов капитального строительства принимаются по наименьшему показателю высотных ограничений.</p>	
--	--

11.4. Четвертая подзона приаэродромной территории аэродрома Таганрог (Южный), в которой в соответствии с постановлением Правительства № 1240 абсолютная высота ограничения объектов устанавливается в Балтийской системе высот 1977 года:

Перечень ограничений использования объектов недвижимости и осуществления деятельности	Обоснование ограничений
<p>1. В границах четвертой подзоны приаэродромной территории аэродрома Таганрог (Южный) запрещается размещать объекты, создающие помехи в работе наземных объектов средств и систем обслуживания воздушного движения, навигации, посадки и связи, предназначенных для организации воздушного движения и расположенных вне первой подзоны.</p> <p>2. В границах четвертой подзоны приаэродромной территории аэродрома Таганрог (Южный) запрещается без согласования с оператором аэродрома размещение объектов, превышающих следующие абсолютные высотные ограничения:</p> <p>Сектор 4.1.1 – 14,40 м; Сектор 4.2.1 – 27,84 м; Сектор 4.3.1 – 34,40 м; Сектор 4.4.1 – 36,70 м; Сектор 4.4.2 – 36,70 м; Сектор 4.5.1 – 39,21 м; Сектор 4.5.2 – 39,21 м; Сектор 4.6.1 – 41,70 м; Сектор 4.6.2 – 41,70 м; Сектор 4.6.3 – 41,70 м;</p>	<p>1. Подпункт 4 пункта 3 статьи 47 Воздушного кодекса Российской Федерации.</p> <p>2. Подпункт «в» пункта 1¹ Положения.</p>

<p>Сектор 4.6.4 – 41,70 м; Сектор 4.7.1 – 43,99 м; Сектор 4.7.2 – 43,99 м; Сектор 4.8.1 – 49,53 м; Сектор 4.9.1 – 56,70 м; Сектор 4.10.1 – 66,03 м; Сектор 4.11.1 – 75,36 м; Сектор 4.12.1 – 84,40 м; Сектор 4.13.1 – 87,54 м; Сектор 4.14.1 – 103,18 м.</p> <p>3. В границах четвертой подзоны строительство, реконструкция объектов капитального строительства на основании разрешения на строительство осуществляется в соответствии с законодательством Российской Федерации.</p> <p>4. При наложении секторов третьей и четвертой подзон ограничения предельной абсолютной высоты размещения объектов капитального строительства принимаются по наименьшему показателю высотных ограничений.</p>	
--	--

11.5. Пятая подзона приаэродромной территории аэродрома Таганрог (Южный):

Перечень ограничений использования объектов недвижимости и осуществления деятельности	Обоснование ограничений
<p>1. В границах пятой подзоны приаэродромной территории аэродрома Таганрог (Южный) запрещается размещать опасные производственные объекты⁵, функционирование которых может повлиять на безопасность полетов воздушных судов.</p> <p>2. В границах пятой подзоны приаэродромной территории аэродрома Таганрог (Южный) допускается эксплуатация, строительство, реконструкция, капитальный ремонт, техническое перевооружение, консервация (далее – размещение) опасных производственных объектов при их соответствии установленным в пункте 3 настоящей таблицы ограничениям.</p> <p>3. Максимальные радиусы зон поражения при происшествиях техногенного характера на опасных производственных объектах, находящихся в пятой подзоне приаэродромной территории аэродрома Таганрог (Южный), в которых размещение таких объектов возможно, не должны достигать: по вертикали – высоты пролета воздушных судов (высота поверхности ограничения препятствий в третьей подзоне</p>	<p>1. Подпункт 5 пункта 3 статьи 47 Воздушного кодекса Российской Федерации.</p> <p>2. Пункт 4 статьи 3 Федерального закона № 116-ФЗ.</p> <p>3. Подпункт «г» пункта 1¹ Положения.</p> <p>4. Статья 107 Земельного кодекса Российской Федерации.</p>

⁵ Пункт 1 статьи 2 Федерального закона от 21 июля 1997 г. № 116-ФЗ «О промышленной безопасности опасных производственных объектов» (далее – Федеральный закон № 116-ФЗ).

приаэродромной территории аэродрома Таганрог (Южный); по горизонтали – внешних границ первой и второй подзон приаэродромной территории аэродрома Таганрог (Южный). 4. При невозможности соблюдения ограничений, предусмотренных пунктом 3 настоящей таблицы, размещение опасных производственных объектов должно выполняться на основании обоснования безопасности опасного производственного объекта, разрабатываемого на основании Федерального закона № 116-ФЗ.	
--	--

11.6. Шестая подзона приаэродромной территории аэродрома Таганрог (Южный):

Перечень ограничений использования объектов недвижимости и осуществления деятельности	Обоснование ограничений
1. В границах шестой подзоны приаэродромной территории аэродрома Таганрог (Южный) на расстоянии 15 км от КТА запрещается размещать объекты, способствующие привлечению и массовому скоплению птиц. 2. Допускается размещать в границах шестой подзоны приаэродромной территории аэродрома Таганрог (Южный) объекты по обращению с твердыми коммунальными отходами, пищевыми биологическими отходами в случае наличия заключения по результатам орнитологического исследования на предмет отсутствия факторов, способствующих привлечению и массовому скоплению птиц, и (или) достаточности мер защиты указанных объектов от привлечения и массового скопления птиц, проведенного в соответствии с пунктом 1 ⁴ Положения.	1. Подпункт 6 пункта 3 статьи 47 Воздушного кодекса Российской Федерации. 2. Подпункт «д» пункта 1 ¹ , пункт 1 ⁴ Положения.