



МИНИСТЕРСТВО ТРАНСПОРТА РОССИЙСКОЙ ФЕДЕРАЦИИ
ФЕДЕРАЛЬНОЕ АГЕНТСТВО ВОЗДУШНОГО ТРАНСПОРТА

(РОСАВИАЦИЯ)

ПРИКАЗ

МИНИСТЕРСТВО ЮСТИЦИИ РОССИЙСКОЙ ФЕДЕРАЦИИ

24 июля 2024

ЗАРЕГИСТРИРОВАНО

Москва

№ 586-17

Регистрационный № 78910

от 24 июля 2024 г.

Об установлении приаэродромной территории аэродрома
гражданской авиации Черский

В соответствии со статьей 47 Воздушного кодекса Российской Федерации, подпунктом «в» пункта 2 Положения о приаэродромной территории, утвержденного постановлением Правительства Российской Федерации от 2 декабря 2017 г. № 1460, п р и к а з ы в а ю:

1. Установить приаэродромную территорию аэродрома гражданской авиации Черский согласно приложению к настоящему приказу.

2. Настоящий приказ действует в течение срока, указанного в пункте 4 постановления Правительства Российской Федерации от 2 декабря 2017 г. № 1460 «Об утверждении Положения о приаэродромной территории и Правил разрешения разногласий, возникающих между высшими исполнительными органами государственной власти субъектов Российской Федерации, уполномоченными Правительством Российской Федерации федеральными органами исполнительной власти и Федеральной службой по надзору в сфере защиты прав потребителей и благополучия человека при согласовании проекта акта об установлении приаэродромной территории и при определении границ седьмой подзоны приаэродромной территории».

Руководитель

Д.В. Ядров

**Приаэродромная территория
аэродрома гражданской авиации Черский**

I. Общие положения

1. Граница приаэродромной территории аэродрома гражданской авиации Черский установлена путем наложения границ семи подзон.

2. В подзонах приаэродромной территории аэродрома гражданской авиации Черский устанавливаются следующие ограничения использования земельных участков и (или) расположенных на них объектов недвижимости и осуществления экономической и иной деятельности (далее – ограничения использования объектов недвижимости и осуществления деятельности)¹:

первая подзона, в которой запрещается размещать объекты, не предназначенные для организации и обслуживания воздушного движения и воздушных перевозок, обеспечения взлета, посадки, руления и стоянки воздушных судов;

вторая подзона, в которой запрещается размещать объекты, не предназначенные для обслуживания пассажиров и обработки багажа, грузов и почты, обслуживания воздушных судов, хранения авиационного топлива и заправки воздушных судов, обеспечения энергоснабжения, а также объекты, не относящиеся к инфраструктуре аэропорта;

третья подзона, в которой запрещается размещать объекты, высота которых превышает ограничения, установленные уполномоченным Правительством

¹ Статья 47 Воздушного кодекса Российской Федерации; пункт 1(1) Положения о приаэродромной территории, утвержденного постановлением Правительства Российской Федерации от 2 декабря 2017 г. № 1460 (далее соответственно – Положение, постановление № 1460), в соответствии с пунктом 4 постановления № 1460 данный акт действует до 1 сентября 2029 г.

Российской Федерации федеральным органом исполнительной власти при установлении соответствующей приаэродромной территории;

четвертая подзона, в которой запрещается размещать объекты, создающие помехи в работе наземных объектов средств и систем обслуживания воздушного движения, навигации, посадки и связи, предназначенных для организации воздушного движения и расположенных вне первой подзоны;

пятая подзона, в которой запрещается размещать опасные производственные объекты, функционирование которых может повлиять на безопасность полетов воздушных судов;

шестая подзона, в которой запрещается размещать объекты, способствующие привлечению и массовому скоплению птиц;

седьмая подзона, в которой в целях предотвращения негативного физического воздействия устанавливается перечень ограничений использования земельных участков, определенный в соответствии с земельным законодательством с учетом положений Воздушного кодекса Российской Федерации. При этом под указанным негативным физическим воздействием понимается несоответствие эквивалентного уровня звука, возникающего в связи с полетами воздушных судов, санитарно-эпидемиологическим требованиям².

3. Настоящее приложение включает³:

² Постановление Главного государственного санитарного врача Российской Федерации от 28 января 2021 г. № 2 «Об утверждении санитарных правил и норм СанПиН 1.2.3685-21 «Гигиенические нормативы и требования к обеспечению безопасности и (или) безвредности для человека факторов среды обитания» (зарегистрировано Министерством юстиции Российской Федерации 29 января 2021 г., регистрационный № 62296) с изменениями, внесенными постановлением Главного государственного санитарного врача Российской Федерации от 30 декабря 2022 г. № 24 (зарегистрировано Министерством юстиции Российской Федерации 9 марта 2023 г., регистрационный № 72558) (далее – постановление № 2), в соответствии с пунктом 3 постановления № 2 данный акт действует до 1 марта 2027 г.; постановление Главного государственного санитарного врача Российской Федерации от 28 января 2021 г. № 3 «Об утверждении санитарных правил и норм СанПиН 2.1.3684-21 «Санитарно-эпидемиологические требования к содержанию территорий городских и сельских поселений, к водным объектам, питьевой воде и питьевому водоснабжению, атмосферному воздуху, почвам, жилым помещениям, эксплуатации производственных, общественных помещений, организации и проведению санитарно-противоэпидемических (профилактических) мероприятий» (зарегистрировано Министерством юстиции Российской Федерации 29 января 2021 г., регистрационный № 62297) с изменениями, внесенными постановлениями Главного государственного санитарного врача Российской Федерации от 26 июня 2021 г. № 16 (зарегистрировано Министерством юстиции Российской Федерации 7 июля 2021 г., регистрационный № 64146), от 14 декабря 2021 г. № 37 (зарегистрировано Министерством юстиции Российской Федерации 30 декабря 2021 г., регистрационный № 66692), от 14 февраля 2022 г. № 6 (зарегистрировано Министерством юстиции Российской Федерации 17 февраля 2022 г., регистрационный № 67331) (далее – постановление № 3), в соответствии с пунктом 3 постановления № 3 данный акт действует до 1 марта 2027 г.

³ Статья 47 Воздушного кодекса Российской Федерации, пункт 3 Положения.

текстовое и графическое описание местоположения границ приаэродромной территории и выделенных на ней семи подзон и зон (секторов) внутри указанных подзон;

перечень координат характерных точек границ в системе координат, используемой для ведения Единого государственного реестра недвижимости (далее – перечень координат характерных точек границ);

перечень ограничений использования объектов недвижимости и осуществления деятельности в соответствии с Воздушным кодексом Российской Федерации.

II. Описание границ приаэродромной территории аэродрома гражданской авиации Черский

4. Описание границ приаэродромной территории аэродрома гражданской авиации Черский в соответствии с подпунктом «а» пункта 3 Положения включает перечень координат характерных точек границ.

4.1. Граница приаэродромной территории аэродрома гражданской авиации Черский установлена по границе наиболее удаленных от контрольной точки аэродрома (далее – КТА), являющейся центром взлетно-посадочной полосы, внешних границ подзон.

4.2. Перечень координат характерных точек границ приаэродромной территории аэродрома гражданской авиации Черский приведен в таблице 1.1.

Таблица 1.1

Обозначение характерных точек границ	Координаты МСК-14, зона 9	
	X	Y
1	1741444,23	9572055,06
2	1732762,26	9584416,79
3	1732883,03	9584501,69
4	1732656,39	9584850,42
5	1735520,64	9587260,62
6	1737332,09	9589645,89
7	1738641,56	9592339,63

8	1739398,35	9595237,60
9	1739573,19	9598227,64
10	1739159,31	9601194,05
11	1738172,72	9604022,05
12	1736651,60	9606602,19
13	1734654,83	9608834,63
14	1732259,65	9610632,99
15	1729558,78	9611927,66
16	1726656,71	9612668,55
17	1723665,75	9612826,99
18	1720701,65	9612396,85
19	1719002,58	9611914,26
20	1718688,63	9612877,60
21	1718555,14	9612810,80
22	1713866,75	9627170,75
23	1705847,51	9623158,27
24	1714529,48	9610796,54
25	1714426,95	9610745,24
26	1714974,60	9609906,48
27	1713628,64	9608839,51
28	1711602,03	9606634,32
29	1710053,91	9604070,46
30	1709046,01	9601250,15
31	1708618,52	9598285,81
32	1708788,46	9595295,63
33	1709549,08	9592398,82
34	1710870,04	9589710,87
35	1712698,69	9587338,93
36	1714948,85	9585360,29
37	1717475,74	9583752,82
38	1720274,97	9582688,21
39	1723231,43	9582210,25
40	1726223,52	9582338,58
41	1728439,57	9582837,45
42	1728603,35	9582335,81
43	1728736,61	9582402,53
44	1733424,99	9568042,58

4.3. Кадастровые кварталы, в границах территорий которых полностью или частично расположена приаэродромная территория аэродрома гражданской авиации Черский: 14:20:020001, 14:20:020002, 14:20:020003, 14:20:020015.

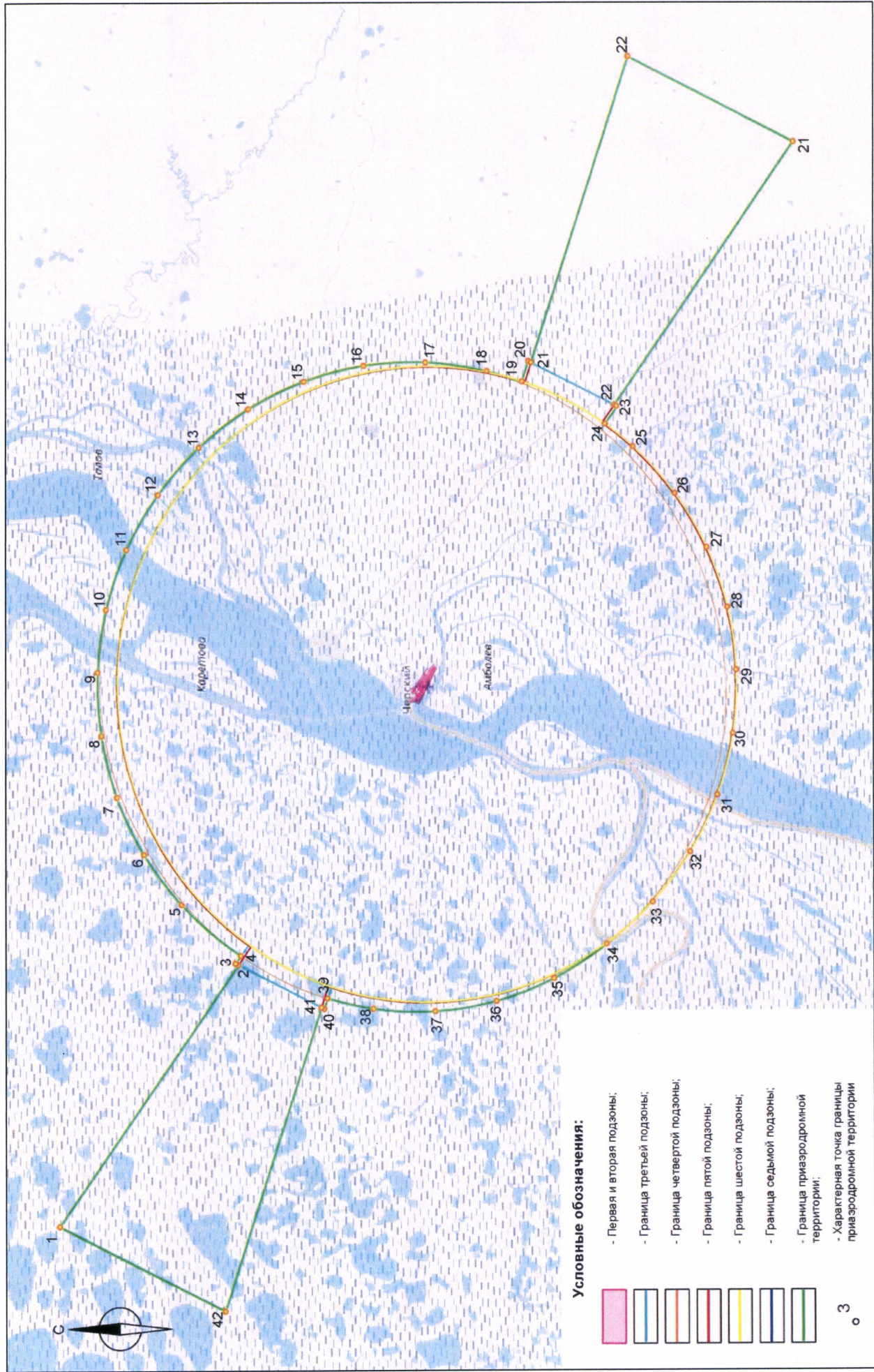
4.4. Приаэродромная территория аэродрома гражданской авиации Черский полностью или частично расположена в границах муниципальных образований Республики Саха (Якутия), приведенных в таблице 1.2.

Таблица 1.2

№ п/п	Муниципальные образования
1	Нижнеколымский район
2	Поселок Черский Нижнеколымского района
3	Походский наслег Нижнеколымского района

4.5. Графическое изображение границ приаэродромной территории аэродрома гражданской авиации Черский приведено на схеме 1.

Схема 1



5. Описание границ первой подзоны:

5.1. Первая подзона приаэродромной территории аэродрома гражданской авиации Черский выделена по внешним границам земельных участков, предоставленных для размещения и эксплуатации зданий, сооружений и оборудования, подлежащих размещению в указанной подзоне, отграничивающим такие земельные участки от земельных участков, предназначенных для иных целей.

5.2. Перечень координат характерных точек границ первой подзоны приаэродромной территории аэродрома гражданской авиации Черский приведен в таблице 2.1.

Таблица 2.1

Обозначение характерных точек границ	Координаты МСК-14, зона 9	
	X	Y
1	1723979,28	9596795,07
2	1724077,67	9596844,25
3	1724057,75	9596884,09
4	1724076,52	9596893,48
5	1724093,75	9596859,05
6	1724134,88	9596879,64
7	1724113,41	9596922,56
8	1724140,24	9596935,99
9	1724059,69	9597096,96
10	1723972,94	9597053,56
11	1723294,58	9598409,31
12	1723196,21	9598360,09

5.3. Муниципальные образования, в границах территорий которых полностью или частично расположена первая подзона приаэродромной территории аэродрома гражданской авиации Черский, приведены в таблице 2.2.

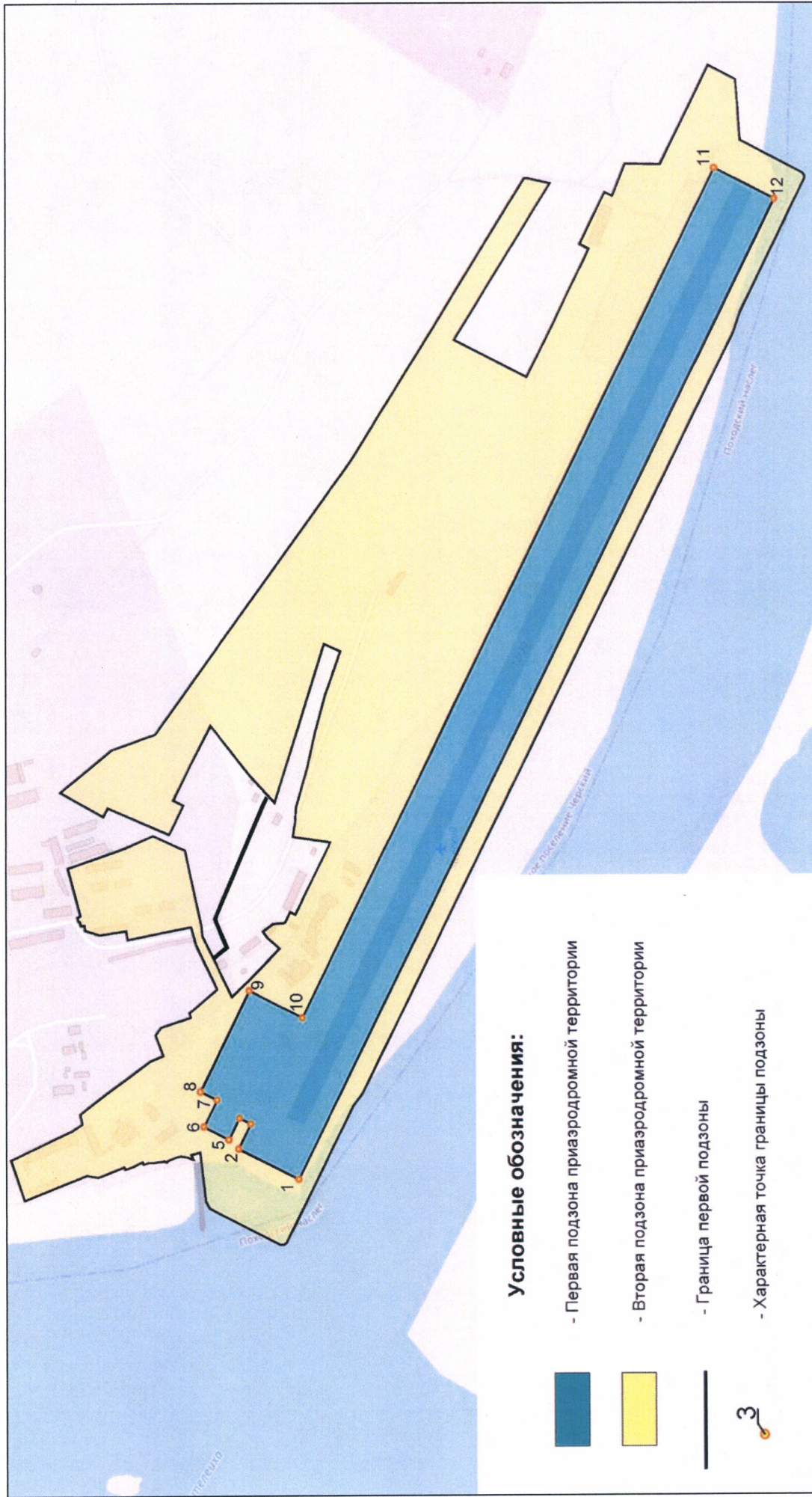
Таблица 2.2

№ п/п	Муниципальные образования
1	Нижеколымский район
2	Поселок Черский Нижеколымского района

5.4. Кадастровые кварталы, в границах территорий которых полностью или частично расположена первая подзона приаэродромной территории аэродрома гражданской авиации Черский: 14:20:020002, 14:20:020015.

5.5. Графическое изображение границ первой подзоны приаэродромной территории аэродрома гражданской авиации Черский приведено на схеме 2.

Схема 2



6. Описание границ второй подзоны:

6.1. Вторая подзона приаэродромной территории аэродрома гражданской авиации Черский выделена по внешним границам земельных участков, предоставленных для размещения и эксплуатации зданий, сооружений и оборудования, подлежащих размещению в указанной подзоне, отграничивающим такие земельные участки от земельных участков, предназначенных для иных целей.

6.2. Перечень координат характерных точек границ второй подзоны приаэродромной территории аэродрома гражданской авиации Черский приведен в таблице 3.1.

Таблица 3.1

Обозначение характерных точек границ	Координаты МСК-14, зона 9	
	X	Y
1	1724450,69	9596827,54
2	1724350,91	9596873,75
3	1724334,02	9596884,61
4	1724337,57	9596900,58
5	1724298,09	9596930,67
6	1724222,14	9596984,96
7	1724201,12	9596993,49
8	1724214,09	9597026,88
9	1724204,62	9597038,78
10	1724156,24	9597054,82
11	1724158,59	9597062,43
12	1724152,09	9597066,73
13	1724113,15	9597099,37
14	1724147,37	9597170,49
15	1724155,27	9597199,43
16	1724259,51	9597179,07
17	1724261,81	9597193,33
18	1724305,44	9597186,97
19	1724329,20	9597194,26
20	1724330,12	9597202,21
21	1724336,01	9597201,88
22	1724337,95	9597208,84

23	1724340,05	9597208,65
24	1724341,74	9597215,23
25	1724336,45	9597217,72
26	1724357,34	9597294,18
27	1724267,85	9597324,38
28	1724217,34	9597345,62
29	1724173,12	9597325,52
30	1724165,34	9597322,89
31	1724138,98	9597202,68
32	1724136,57	9597184,25
33	1724119,85	9597150,37
34	1724098,59	9597166,74
35	1724118,06	9597211,88
36	1724038,35	9597394,94
37	1724032,43	9597406,26
38	1724030,22	9597404,21
39	1724035,88	9597393,23
40	1724115,08	9597212,23
41	1724094,95	9597165,81
42	1724118,52	9597147,70
43	1724088,69	9597087,22
44	1724059,66	9597114,19
45	1724010,13	9597164,09
46	1724013,98	9597167,75
47	1724029,65	9597181,11
48	1724037,33	9597191,56
49	1724020,66	9597203,82
50	1724001,23	9597205,58
51	1723992,93	9597222,70
52	1723984,16	9597218,66
53	1723971,03	9597245,87
54	1723926,57	9597334,34
55	1723988,39	9597343,43
56	1723984,17	9597366,21
57	1723983,02	9597389,55
58	1723964,49	9597453,61
59	1723951,38	9597510,49

60	1723939,74	9597551,63
61	1723934,78	9597570,23
62	1723924,32	9597597,82
63	1723909,23	9597639,55
64	1723936,55	9597651,40
65	1724017,94	9597398,00
66	1724058,63	9597441,72
67	1724122,94	9597521,59
68	1724155,27	9597460,19
69	1724184,27	9597402,44
70	1724168,15	9597394,33
71	1724188,29	9597353,20
72	1724191,21	9597347,60
73	1724291,45	9597390,70
74	1724299,34	9597376,66
75	1724369,35	9597415,54
76	1724285,16	9597483,53
77	1724213,55	9597507,79
78	1723892,56	9597943,65
79	1723887,43	9597950,56
80	1723607,00	9598392,83
81	1723599,55	9598392,78
82	1723564,41	9598385,34
83	1723722,00	9598136,73
84	1723602,86	9598076,77
85	1723565,95	9598149,59
86	1723537,03	9598207,72
87	1723500,17	9598280,84
88	1723515,56	9598288,59
89	1723474,13	9598370,86
90	1723461,84	9598364,88
91	1723441,21	9598416,13
92	1723420,17	9598415,75
93	1723383,70	9598414,95
94	1723304,76	9598572,10
95	1723259,86	9598549,55
96	1723252,52	9598453,21

97	1723149,71	9598401,57
98	1723146,50	9598397,42
99	1723146,48	9598391,84
100	1723252,03	9598181,74
101	1723263,51	9598148,33
102	1723874,31	9596932,47
103	1723889,78	9596912,26
104	1723999,81	9596693,24
105	1724004,29	9596689,92
106	1724009,54	9596690,01
107	1724125,77	9596748,40
108	1724132,23	9596759,81
109	1724141,09	9596839,08
110	1724156,03	9596835,11
111	1724152,15	9596827,61
112	1724154,85	9596828,25
113	1724157,13	9596829,30
114	1724160,91	9596830,68
115	1724163,87	9596831,43
116	1724166,00	9596831,79
117	1724168,58	9596832,07
118	1724171,37	9596832,26
119	1724171,93	9596832,29
120	1724172,75	9596833,38
121	1724180,47	9596831,17
122	1724194,69	9596825,47
123	1724195,77	9596823,54
124	1724199,32	9596825,31
125	1724205,35	9596824,10
126	1724210,50	9596823,82
127	1724218,14	9596822,28
128	1724225,90	9596822,36
129	1724234,09	9596820,08
130	1724235,63	9596823,81
131	1724241,20	9596821,41
132	1724246,19	9596818,63
133	1724252,39	9596815,90

134	1724264,07	9596812,04
135	1724266,00	9596815,89
136	1724308,71	9596799,32
137	1724326,88	9596802,50
138	1724428,71	9596762,32

6.3. Муниципальные образования, в границах территорий которых полностью или частично расположена вторая подзона приаэродромной территории аэродрома гражданской авиации Черский, приведены в таблице 3.2.

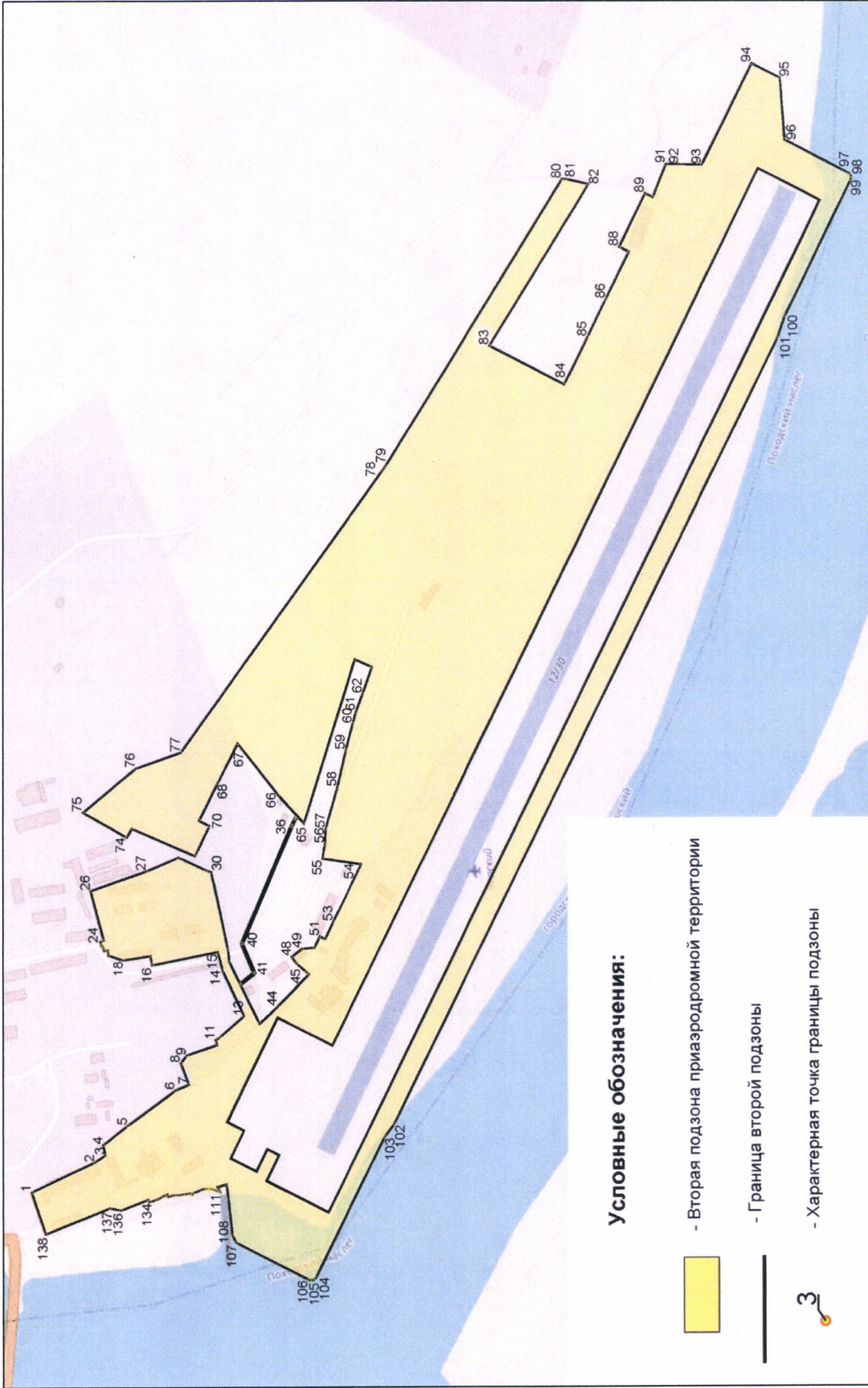
Таблица 3.2

№ п/п	Муниципальные образования
1	Нижеколымский район
2	Поселок Черский Нижеколымского района

6.4. Кадастровый квартал, в границах территории которого расположена вторая подзона приаэродромной территории аэродрома гражданской авиации Черский: 14:20:020002.

6.5. Графическое изображение границ второй подзоны приаэродромной территории аэродрома гражданской авиации Черский приведено на схеме 3.

Схема 3



7. Описание границ третьей подзоны:

7.1. Третья подзона приаэродромной территории аэродрома гражданской авиации Черский выделена в границах полос воздушных подходов, установленных в соответствии с Федеральными правилами использования воздушного пространства Российской Федерации, утвержденными постановлением Правительства Российской Федерации от 11 марта 2010 г. № 138⁴, и с учетом ограничительных поверхностей аэродрома в соответствии с Федеральными авиационными правилами «Требования, предъявляемые к аэродромам, предназначенным для взлета, посадки, руления и стоянки гражданских воздушных судов», утвержденными приказом Министерства транспорта Российской Федерации от 25 августа 2015 г. № 262 (зарегистрирован Министерством юстиции Российской Федерации 9 октября 2015 г., регистрационный № 39264), с изменениями, внесенными приказом Министерства транспорта Российской Федерации от 24 ноября 2017 г. № 495 (зарегистрирован Министерством юстиции Российской Федерации 21 декабря 2017 г., регистрационный № 49344) (далее – ФАП-262).

7.2. Перечень координат характерных точек границ третьей подзоны приаэродромной территории аэродрома гражданской авиации Черский приведен в таблице 4.1.

Таблица 4.1

Обозначение характерных точек границ	Координаты МСК-14, зона 9	
	X	Y
1.1	1736992,19	9604453,27
1.2	1734765,39	9607674,25
1.3	1731780,82	9610209,15
1.4	1728241,86	9611885,21
1.5	1724389,70	9612588,21
1.6	1720486,84	9612270,24
1.7	1716799,27	9610952,98
1.8	1713578,28	9608726,18

⁴ В соответствии с пунктом 3 постановления Правительства Российской Федерации от 11 марта 2010 г. № 138 данный акт действует до 1 ноября 2026 г.

1.9	1711043,39	9605741,61
1.10	1709367,33	9602202,65
1.11	1708664,33	9598350,49
1.12	1708982,29	9594447,64
1.13	1710299,56	9590760,06
1.14	1712526,36	9587539,08
1.15	1715510,93	9585004,18
1.16	1719049,88	9583328,12
1.17	1722902,05	9582625,12
1.18	1726804,90	9582943,09
1.19	1730492,47	9584260,35
1.20	1733713,46	9586487,15
1.21	1736248,36	9589471,72
1.22	1737924,42	9593010,68
1.23	1738627,42	9596862,84
1.24	1738309,45	9600765,69
2.1.1	1728034,91	9598891,42
2.1.2	1727305,54	9600349,13
2.1.3	1719986,21	9594864,20
2.1.4	1719256,84	9596321,91
2.2.1	1728482,06	9599115,15
2.2.2	1727752,68	9600572,86
2.2.3	1719539,06	9594640,47
2.2.4	1718809,69	9596098,18
2.3.1	1728929,21	9599338,89
2.3.2	1728199,83	9600796,60
2.3.3	1719091,91	9594416,73
2.3.4	1718362,54	9595874,44
2.4.1	1729376,36	9599562,62
2.4.2	1728646,98	9601020,33
2.4.3	1718644,76	9594193,00
2.4.4	1717915,39	9595650,71
3.1.	1727587,76	9598667,68
3.2.	1726858,39	9600125,39
3.3	1720433,36	9595087,94
3.4	1719703,99	9596545,65
4.1	1725531,10	9594956,29

4.2	1722657,40	9600699,61
4.3	1721763,10	9600252,14
4.4	1724634,35	9594513,72
5.1	1724113,42	9596873,37
5.2	1723952,45	9596792,82
5.3	1724171,55	9596891,27
5.4	1724119,01	9596864,98
5.5	1723955,80	9596783,32
5.6	1723903,26	9596757,03
5.7	1724393,05	9596454,19
5.8	1724120,29	9596317,71
5.9	1724462,36	9596477,68
5.10	1724398,64	9596445,80
5.11	1724123,64	9596308,20
5.12	1724059,92	9596276,32
5.13	1724672,68	9596035,00
5.14	1724288,13	9595842,59
5.15	1724753,17	9596064,09
5.16	1724678,27	9596026,62
5.17	1724291,48	9595833,09
5.18	1724216,59	9595795,61
5.19	1724952,30	9595615,82
5.20	1724455,97	9595367,47
5.21	1725043,97	9595650,50
5.22	1724957,90	9595607,44
5.23	1724459,32	9595357,97
5.24	1724373,25	9595314,90
5.25	1725231,93	9595196,64
5.26	1724623,81	9594892,36
5.27	1725334,78	9595236,91
5.28	1725237,52	9595188,25
5.29	1724627,17	9594882,86
5.30	1724529,91	9594834,19
5.31	1725511,56	9594777,45
5.32	1724791,65	9594417,24
5.33	1725625,59	9594823,32
5.34	1725517,15	9594769,07

5.35	1724795,01	9594407,74
5.36	1724686,57	9594353,48
5.37	1725791,19	9594358,27
5.38	1724959,49	9593942,12
5.39	1725916,39	9594409,74
5.40	1725796,78	9594349,89
5.41	1724962,85	9593932,62
5.42	1724843,23	9593872,77
5.43	1726070,82	9593939,09
5.44	1725127,33	9593467,01
5.45	1726207,20	9593996,15
5.46	1726076,41	9593930,70
5.47	1725130,69	9593457,51
5.48	1724999,90	9593392,06
5.49	1726350,44	9593519,90
5.50	1725295,17	9592991,89
5.51	1726498,01	9593582,56
5.52	1726356,04	9593511,52
5.53	1725298,53	9592982,39
5.54	1725156,56	9592911,35
5.55	1726630,07	9593100,72
5.56	1725463,01	9592516,77
5.57	1726788,81	9593168,97
5.58	1726635,66	9593092,34
5.59	1725466,37	9592507,27
5.60	1725313,22	9592430,64
5.61	1726909,70	9592681,54
5.62	1725630,85	9592041,66
5.63	1727079,62	9592755,38
5.64	1726915,29	9592673,15
5.65	1725634,21	9592032,16
5.66	1725469,88	9591949,93
5.67	1727189,33	9592262,35
5.68	1725798,69	9591566,54
5.69	1727370,43	9592341,79
5.70	1727194,92	9592253,97
5.71	1725802,05	9591557,04

5.72	1725626,54	9591469,22
5.73	1727468,96	9591843,17
5.74	1725966,53	9591091,42
5.75	1727661,23	9591928,20
5.76	1727474,55	9591834,79
5.77	1725969,89	9591081,92
5.78	1725783,20	9590988,51
5.79	1727748,58	9591423,99
5.80	1726134,37	9590616,31
5.81	1727952,04	9591514,61
5.82	1727754,18	9591415,60
5.83	1726137,73	9590606,81
5.84	1725939,87	9590507,80
5.85	1728045,10	9591382,26
5.86	1727843,66	9591281,47
5.87	1726191,44	9590454,77
5.88	1725990,00	9590353,98
5.89	1728028,21	9591004,81
5.90	1726302,21	9590141,19
5.91	1728283,25	9590573,32
5.92	1726494,65	9589678,38
5.93	1728506,98	9590126,17
5.94	1726718,38	9589231,23
5.95	1728730,72	9589679,02
5.96	1726942,12	9588784,08
5.97	1728954,45	9589231,87
5.98	1727165,85	9588336,93
5.99	1731240,84	9584671,58
5.100	1729444,85	9583772,94
5.101	1723339,30	9598420,51
5.102	1723178,33	9598339,96
5.103	1723388,48	9598456,30
5.104	1723335,94	9598430,01
5.105	1723172,73	9598348,35
5.106	1723120,19	9598322,06
5.107	1723171,46	9598895,62
5.108	1722898,70	9598759,15

5.109	1723231,82	9598937,01
5.110	1723168,10	9598905,13
5.111	1722893,11	9598767,53
5.112	1722829,39	9598735,65
5.113	1723003,62	9599370,74
5.114	1722619,07	9599178,33
5.115	1723075,16	9599417,72
5.116	1723000,26	9599380,24
5.117	1722613,48	9599186,71
5.118	1722538,58	9599149,24
5.119	1722835,78	9599845,86
5.120	1722339,44	9599597,51
5.121	1722918,50	9599898,43
5.122	1722832,42	9599855,36
5.123	1722333,85	9599605,90
5.124	1722247,77	9599562,83
5.125	1722667,94	9600320,97
5.126	1722059,81	9600016,69
5.127	1722761,84	9600379,14
5.128	1722664,58	9600330,48
5.129	1722054,22	9600025,08
5.130	1721956,97	9599976,42
5.131	1722500,10	9600796,09
5.132	1721780,19	9600435,88
5.133	1722605,17	9600859,85
5.134	1722496,74	9600805,59
5.135	1721774,59	9600444,26
5.136	1721666,16	9600390,01
5.137	1722332,26	9601271,21
5.138	1721500,56	9600855,06
5.139	1722448,51	9601340,56
5.140	1722328,90	9601280,71
5.141	1721494,97	9600863,44
5.142	1721375,35	9600803,60
5.143	1722164,42	9601746,32
5.144	1721220,93	9601274,24
5.145	1722291,85	9601821,27

5.146	1722161,06	9601755,83
5.147	1721215,34	9601282,63
5.148	1721084,55	9601217,19
5.149	1721996,58	9602221,44
5.150	1720941,30	9601693,43
5.151	1722135,19	9602301,98
5.152	1721993,22	9602230,94
5.153	1720935,71	9601701,81
5.154	1720793,74	9601630,78
5.155	1721828,74	9602696,56
5.156	1720661,67	9602112,61
5.157	1721978,53	9602782,69
5.158	1721825,38	9602706,06
5.159	1720656,08	9602120,99
5.160	1720502,93	9602044,36
5.161	1721660,89	9603171,67
5.162	1720382,05	9602531,79
5.163	1721821,87	9603263,40
5.164	1721657,54	9603181,18
5.165	1720376,45	9602540,18
5.166	1720212,13	9602457,95
5.167	1721493,05	9603646,79
5.168	1720102,42	9602950,98
5.169	1721665,20	9603744,11
5.170	1721489,70	9603656,29
5.171	1720096,83	9602959,36
5.172	1719921,32	9602871,54
5.173	1721325,21	9604121,91
5.174	1719822,79	9603370,16
5.175	1721508,54	9604224,82
5.176	1721321,86	9604131,41
5.177	1719817,20	9603378,54
5.178	1719630,51	9603285,13
5.179	1721157,37	9604597,02
5.180	1719543,16	9603789,34
5.181	1721351,88	9604705,53
5.182	1721154,02	9604606,53

5.183	1719537,57	9603797,73
5.184	1719339,71	9603698,72
5.185	1721301,75	9604859,35
5.186	1721100,31	9604758,56
5.187	1719448,09	9603931,86
5.188	1719246,65	9603831,07
5.189	1720989,53	9605072,14
5.190	1719263,53	9604208,53
5.191	1720797,10	9605534,95
5.192	1719008,50	9604640,01
5.193	1720573,36	9605982,10
5.194	1718784,77	9605087,16
5.195	1720349,63	9606429,25
5.196	1718561,03	9605534,31
5.197	1720125,90	9606876,40
5.198	1718337,30	9605981,46
5.199	1719015,65	9611874,15
5.200	1717843,08	9611438,79
5.201	1716054,48	9610543,85
5.202	1715002,85	9609866,28
5.203	1718688,63	9612877,60
5.204	1717441,09	9612242,20
5.205	1715652,49	9611347,26
5.206	1714395,99	9610729,75
5.207	1732288,78	9585346,97
5.208	1728276,02	9583339,16
5.209	1732895,75	9584483,58
5.210	1731639,26	9583866,07
5.211	1729850,66	9582971,13
5.212	1728603,12	9582335,73

7.3. Кадастровые кварталы, в границах территорий которых полностью или частично расположена третья подзона приаэродромной территории аэродрома гражданской авиации Черский: 14:20:020001, 14:20:020002, 14:20:020003, 14:20:020015.

7.4. Муниципальные образования, в границах территорий которых полностью или частично расположена третья подзона приаэродромной территории аэродрома гражданской авиации Черский, приведены в таблице 4.2.

Таблица 4.2

№ п/п	Муниципальные образования
1	Нижеколымский район
2	Поселок Черский Нижеколымского района
3	Походский наслег Нижеколымского района

7.5. Перечень координат характерных точек границ секторов третьей подзоны приаэродромной территории аэродрома гражданской авиации Черский приведен в таблице 4.3.

Таблица 4.3

Обозначение характерных точек границ	Координаты МСК-14, зона 9	
	X	Y
Сектор 1 Абсолютная высота (далее – Набс) 156,72 м		
1.1	1736992,19	9604453,27
1.2	1734765,39	9607674,25
1.3	1731780,82	9610209,15
1.4	1728241,86	9611885,21
1.5	1724389,70	9612588,21
1.6	1720486,84	9612270,24
1.7	1716799,27	9610952,98
1.8	1713578,28	9608726,18
1.9	1711043,39	9605741,61
1.10	1709367,33	9602202,65
1.11	1708664,33	9598350,49
1.12	1708982,29	9594447,64
1.13	1710299,56	9590760,06
1.14	1712526,36	9587539,08
1.15	1715510,93	9585004,18
1.16	1719049,88	9583328,12

1.17	1722902,05	9582625,12
1.18	1726804,90	9582943,09
1.19	1730492,47	9584260,35
1.20	1733713,46	9586487,15
1.21	1736248,36	9589471,72
1.22	1737924,42	9593010,68
1.23	1738627,42	9596862,84
1.24	1738309,45	9600765,69
Сектор 2.1 Набс от 56,72 м до 81,72 м		
2.1.1	1728034,91	9598891,42
2.1.2	1727305,54	9600349,13
2.1.3	1719986,21	9594864,20
2.1.4	1719256,84	9596321,91
Сектор 2.2 Набс от 81,72 м до 106,72 м		
2.2.1	1728482,06	9599115,15
2.2.2	1727752,68	9600572,86
2.2.3	1719539,06	9594640,47
2.2.4	1718809,69	9596098,18
Сектор 2.3 Набс от 106,72 м до 131,72 м		
2.3.1	1728929,21	9599338,89
2.3.2	1728199,83	9600796,60
2.3.3	1719091,91	9594416,73
2.3.4	1718362,54	9595874,44
Сектор 2.4 Набс от 131,72 м до 156,72 м		
2.4.1	1729376,36	9599562,62
2.4.2	1728646,98	9601020,33
2.4.3	1718644,76	9594193,00
2.4.4	1717915,39	9595650,71
Сектор 3 Набс от 6,72 м до 56,72 м		
3.1	1727587,76	9598667,68
3.2	1726858,39	9600125,39
3.3	1720433,36	9595087,94
3.4	1719703,99	9596545,65

Сектор 4 Набс 56,72 м		
4.1	1725531,10	9594956,29
4.2	1722657,40	9600699,61
4.3	1721763,10	9600252,14
4.4	1724634,35	9594513,72
Сектор 5.1 Набс от 7,52 м до 15,52 м		
5.1	1724113,42	9596873,37
5.2	1723952,45	9596792,82
5.7	1724393,05	9596454,19
5.8	1724120,29	9596317,71
Сектор 5.2 Набс от 15,52 м до 23,52 м		
5.7	1724393,05	9596454,19
5.8	1724120,29	9596317,71
5.13	1724672,68	9596035,00
5.14	1724288,13	9595842,59
Сектор 5.3 Набс от 23,52 м до 31,52 м		
5.13	1724672,68	9596035,00
5.14	1724288,13	9595842,59
5.19	1724952,30	9595615,82
5.20	1724455,97	9595367,47
Сектор 5.4 Набс от 31,52 м до 39,52 м		
5.19	1724952,30	9595615,82
5.20	1724455,97	9595367,47
5.25	1725231,93	9595196,64
5.26	1724623,81	9594892,36
Сектор 5.5 Набс от 39,52 м до 47,52 м		
5.25	1725231,93	9595196,64
5.26	1724623,81	9594892,36
5.31	1725511,56	9594777,45
5.32	1724791,65	9594417,24
Сектор 5.6 Набс от 47,52 м до 55,52 м		

5.31	1725511,56	9594777,45
5.32	1724791,65	9594417,24
5.37	1724959,49	9593942,12
5.38	1725916,39	9594409,74
Сектор 5.7 Набс от 55,52 м до 63,52 м		
5.37	1724959,49	9593942,12
5.38	1725916,39	9594409,74
5.43	1726070,82	9593939,09
5.44	1725127,33	9593467,01
Сектор 5.8 Набс от 63,52 м до 71,52 м		
5.43	1726070,82	9593939,09
5.44	1725127,33	9593467,01
5.49	1726350,44	9593519,90
5.50	1725295,17	9592991,89
Сектор 5.9 Набс от 71,52 м до 79,52 м		
5.49	1726350,44	9593519,90
5.50	1725295,17	9592991,89
5.55	1726630,07	9593100,72
5.56	1725463,01	9592516,77
Сектор 5.10 Набс от 79,52 м до 87,52 м		
5.55	1726630,07	9593100,72
5.56	1725463,01	9592516,77
5.61	1726909,70	9592681,54
5.62	1725630,85	9592041,66
Сектор 5.11 Набс от 87,52 м до 95,52 м		
5.61	1726909,70	9592681,54
5.62	1725630,85	9592041,66
5.67	1727189,33	9592262,35
5.68	1725798,69	9591566,54
Сектор 5.12 Набс от 95,52 м до 103,52 м		
5.67	1727189,33	9592262,35
5.68	1725798,69	9591566,54

5.73	1727468,96	9591843,17
5.74	1725966,53	9591091,42
Сектор 5.13 Набс от 103,52 м до 111,52 м		
5.73	1727468,96	9591843,17
5.74	1725966,53	9591091,42
5.79	1727748,58	9591423,99
5.80	1726134,37	9590616,31
Сектор 5.14 Набс от 111,52 м до 119,52 м		
5.79	1727748,58	9591423,99
5.80	1726134,37	9590616,31
5.89	1728028,21	9591004,81
5.90	1726302,21	9590141,19
Сектор 5.15 Набс от 119,52 м до 127,52 м		
5.89	1728028,21	9591004,81
5.90	1726302,21	9590141,19
5.91	1728283,25	9590573,32
5.92	1726494,65	9589678,38
Сектор 5.16 Набс от 127,52 м до 135,52 м		
5.91	1728283,25	9590573,32
5.92	1726494,65	9589678,38
5.93	1728506,98	9590126,17
5.94	1726718,38	9589231,23
Сектор 5.17 Набс от 135,52 м до 143,52 м		
5.93	1728506,98	9590126,17
5.94	1726718,38	9589231,23
5.95	1728730,72	9589679,02
5.96	1726942,12	9588784,08
Сектор 5.18 Набс от 143,52 м до 179,23 м		
5.95	1728730,72	9589679,02
5.96	1726942,12	9588784,08
5.97	1728954,45	9589231,87
5.98	1727165,85	9588336,93

Сектор 5.19 Набс от 151,52 м до 156,72 м		
5.97	1728954,45	9589231,87
5.98	1727165,85	9588336,93
5.210	1731639,26	9583866,07
5.211	1729850,66	9582971,13
Сектор 5.20 Набс от 7,52 м до 15,52 м		
5.101	1723339,30	9598420,51
5.102	1723178,33	9598339,96
5.110	1723168,10	9598905,13
5.111	1722893,11	9598767,53
Сектор 5.21 Набс от 15,52 м до 23,52 м		
5.110	1723168,10	9598905,13
5.111	1722893,11	9598767,53
5.113	1723003,62	9599370,74
5.114	1722619,07	9599178,33
Сектор 5.22 Набс от 23,52 м до 31,52 м		
5.113	1723003,62	9599370,74
5.114	1722619,07	9599178,33
5.119	1722835,78	9599845,86
5.120	1722339,44	9599597,51
Сектор 5.23 Набс от 31,52 м до 39,52 м		
5.119	1722835,78	9599845,86
5.120	1722339,44	9599597,51
5.125	1722667,94	9600320,97
5.126	1722059,81	9600016,69
Сектор 5.24 Набс от 39,52 м до 47,52 м		
5.125	1722667,94	9600320,97
5.126	1722059,81	9600016,69
5.131	1722500,10	9600796,09
5.132	1721780,19	9600435,88
Сектор 5.25 Набс от 47,52 м до 55,52 м		

5.131	1722500,10	9600796,09
5.132	1721780,19	9600435,88
5.137	1722332,26	9601271,21
5.138	1721500,56	9600855,06
Сектор 5.26 Набс от 55,52 м до 63,52 м		
5.137	1722332,26	9601271,21
5.138	1721500,56	9600855,06
5.143	1722164,42	9601746,32
5.144	1721220,93	9601274,24
Сектор 5.27 Набс от 63,52 м до 71,52 м		
5.143	1722164,42	9601746,32
5.144	1721220,93	9601274,24
5.149	1721996,58	9602221,44
5.150	1720941,30	9601693,43
Сектор 5.28 Набс от 71,52 м до 79,52 м		
5.149	1721996,58	9602221,44
5.150	1720941,30	9601693,43
5.155	1721828,74	9602696,56
5.156	1720661,67	9602112,61
Сектор 5.29 Набс от 79,52 м до 87,52 м		
5.155	1721828,74	9602696,56
5.156	1720661,67	9602112,61
5.161	1721660,89	9603171,67
5.162	1720382,05	9602531,79
Сектор 5.30 Набс от 87,52 м до 95,52 м		
5.161	1721660,89	9603171,67
5.162	1720382,05	9602531,79
5.167	1721493,05	9603646,79
5.168	1720102,42	9602950,98
Сектор 5.31 Набс от 95,52 м до 103,52 м		
5.167	1721493,05	9603646,79
5.168	1720102,42	9602950,98

5.173	1721325,21	9604121,91
5.174	1719822,79	9603370,16
Сектор 5.32 Набс от 103,52 м до 111,52 м		
5.173	1721325,21	9604121,91
5.174	1719822,79	9603370,16
5.179	1721157,37	9604597,02
5.180	1719543,16	9603789,34
Сектор 5.33 Набс от 111,52 м до 119,52 м		
5.179	1721157,37	9604597,02
5.180	1719543,16	9603789,34
5.189	1720989,53	9605072,14
5.190	1719263,53	9604208,53
Сектор 5.34 Набс от 119,52 м до 127,52 м		
5.189	1720989,53	9605072,14
5.190	1719263,53	9604208,53
5.191	1720797,10	9605534,95
5.192	1719008,50	9604640,01
Сектор 5.35 Набс от 127,52 м до 135,52 м		
5.191	1720797,10	9605534,95
5.192	1719008,50	9604640,01
5.193	1720573,36	9605982,10
5.194	1718784,77	9605087,16
Сектор 5.36 Набс от 135,52 м до 143,52 м		
5.193	1720573,36	9605982,10
5.194	1718784,77	9605087,16
5.195	1720349,63	9606429,25
5.196	1718561,03	9605534,31
Сектор 5.37 Набс от 143,52 м до 151,52 м		
5.195	1720349,63	9606429,25
5.196	1718561,03	9605534,31
5.197	1720125,90	9606876,40
5.198	1718337,30	9605981,46

Сектор 5.38 Набс от 151,52 м до 156,72 м		
5.197	1720125,90	9606876,40
5.198	1718337,30	9605981,46
5.204	1717441,09	9612242,20
5.205	1715652,49	9611347,26
Сектор 6.1 Набс от 6,72 м до 16,72 м		
5.3	1724171,55	9596891,27
5.4	1724119,01	9596864,98
5.9	1724462,36	9596477,68
5.10	1724398,64	9596445,80
Сектор 6.2 Набс от 16,72 м до 26,72 м		
5.9	1724462,36	9596477,68
5.10	1724398,64	9596445,80
5.15	1724753,17	9596064,09
5.16	1724678,27	9596026,62
Сектор 6.3 Набс от 26,72 м до 36,72 м		
5.15	1724753,17	9596064,09
5.16	1724678,27	9596026,62
5.21	1725043,97	9595650,50
5.22	1724957,90	9595607,44
Сектор 6.4 Набс от 36,72 м до 46,72 м		
5.21	1725043,97	9595650,50
5.22	1724957,90	9595607,44
5.27	1725334,78	9595236,91
5.28	1725237,52	9595188,25
Сектор 6.5 Набс от 46,72 м до 56,72 м		
5.27	1725334,78	9595236,91
5.28	1725237,52	9595188,25
5.33	1725625,59	9594823,32
5.34	1725517,15	9594769,07
Сектор 6.6 Набс от 56,72 м до 66,72 м		

5.33	1725625,59	9594823,32
5.34	1725517,15	9594769,07
5.39	1725916,39	9594409,74
5.40	1725796,78	9594349,89
Сектор 6.7 Набс от 66,72 м до 79,22 м		
5.39	1725916,39	9594409,74
5.40	1725796,78	9594349,89
5.45	1726207,20	9593996,15
5.46	1726076,41	9593930,70
Сектор 6.8 Набс от 79,22 м до 91,72 м		
5.45	1726207,20	9593996,15
5.46	1726076,41	9593930,70
5.51	1726498,01	9593582,56
5.52	1726356,04	9593511,52
Сектор 6.9 Набс от 91,72 м до 104,22 м		
5.51	1726498,01	9593582,56
5.52	1726356,04	9593511,52
5.57	1726788,81	9593168,97
5.58	1726635,66	9593092,34
Сектор 6.10 Набс от 104,22 м до 116,72 м		
5.57	1726788,81	9593168,97
5.58	1726635,66	9593092,34
5.63	1727079,62	9592755,38
5.64	1726915,29	9592673,15
Сектор 6.11 Набс от 116,72 м до 129,22 м		
5.63	1727079,62	9592755,38
5.64	1726915,29	9592673,15
5.69	1727370,43	9592341,79
5.70	1727194,92	9592253,97
Сектор 6.12 Набс от 129,22 м до 141,72 м		
5.69	1727370,43	9592341,79
5.70	1727194,92	9592253,97

5.75	1727661,23	9591928,20
5.76	1727474,55	9591834,79
Сектор 6.13 Набс от 141,72 м до 154,22 м		
5.75	1727661,23	9591928,20
5.76	1727474,55	9591834,79
5.81	1727952,04	9591514,61
5.82	1727754,18	9591415,60
Сектор 6.14 Набс от 154,22 м до 156,72 м		
5.81	1727952,04	9591514,61
5.82	1727754,18	9591415,60
5.85	1728045,10	9591382,26
5.86	1727843,66	9591281,47
Сектор 6.15 Набс 156,72 м		
5.85	1728045,10	9591382,26
5.86	1727843,66	9591281,47
5.87	1726191,44	9590454,77
5.88	1725990,00	9590353,98
5.89	1728028,21	9591004,81
5.90	1726302,21	9590141,19
5.91	1728283,25	9590573,32
5.92	1726494,65	9589678,38
5.93	1728506,98	9590126,17
5.94	1726718,38	9589231,23
5.95	1728730,72	9589679,02
5.96	1726942,12	9588784,08
5.97	1728954,45	9589231,87
5.98	1727165,85	9588336,93
5.99	1731240,84	9584671,58
5.100	1729444,85	9583772,94
5.207	1732288,78	9585346,97
5.208	1728276,02	9583339,16
5.209	1732895,75	9584483,58
5.210	1731639,26	9583866,07
5.211	1729850,66	9582971,13
5.212	1728603,12	9582335,73

Сектор 6.1.1 Набс от 6,72 м до 16,72 м		
5.5	1723955,80	9596783,32
5.6	1723903,26	9596757,03
5.11	1724123,64	9596308,20
5.12	1724059,92	9596276,32
Сектор 6.2.1 Набс от 16,72 м до 26,72 м		
5.11	1724123,64	9596308,20
5.12	1724059,92	9596276,32
5.17	1724291,48	9595833,09
5.18	1724216,59	9595795,61
Сектор 6.3.1 Набс от 26,72 м до 36,72 м		
5.17	1724291,48	9595833,09
5.18	1724216,59	9595795,61
5.23	1724459,32	9595357,97
5.24	1724373,25	9595314,90
Сектор 6.4.1 Набс от 36,72 м до 46,72 м		
5.23	1724459,32	9595357,97
5.24	1724373,25	9595314,90
5.29	1724627,17	9594882,86
5.30	1724529,91	9594834,19
Сектор 6.5.1 Набс от 46,72 м до 56,72 м		
5.29	1724627,17	9594882,86
5.30	1724529,91	9594834,19
5.35	1724795,01	9594407,74
5.36	1724686,57	9594353,48
Сектор 6.6.1 Набс от 56,72 м до 66,72 м		
5.35	1724795,01	9594407,74
5.36	1724686,57	9594353,48
5.41	1724962,85	9593932,62
5.42	1724843,23	9593872,77
Сектор 6.7.1 Набс от 66,72 м до 79,22 м		

5.41	1724962,85	9593932,62
5.42	1724843,23	9593872,77
5.47	1725130,69	9593457,51
5.48	1724999,90	9593392,06
Сектор 6.8.1 Набс от 66,72 м до 79,22 м		
5.47	1725130,69	9593457,51
5.48	1724999,90	9593392,06
5.53	1725298,53	9592982,39
5.54	1725156,56	9592911,35
Сектор 6.9.1 Набс от 91,72 м до 104,22 м		
5.53	1725298,53	9592982,39
5.54	1725156,56	9592911,35
5.59	1725466,37	9592507,27
5.60	1725313,22	9592430,64
Сектор 6.10.1 Набс от 104,22 м до 116,72 м		
5.59	1725466,37	9592507,27
5.60	1725313,22	9592430,64
5.65	1725634,21	9592032,16
5.66	1725469,88	9591949,93
Сектор 6.11.1 Набс от 116,72 м до 129,22 м		
5.65	1725634,21	9592032,16
5.66	1725469,88	9591949,93
5.71	1725802,05	9591557,04
5.72	1725626,54	9591469,22
Сектор 6.12.1 Набс от 129,22 м до 141,72 м		
5.71	1725802,05	9591557,04
5.72	1725626,54	9591469,22
5.77	1725969,89	9591081,92
5.78	1725783,20	9590988,51
Сектор 6.13.1 Набс от 141,72 м до 154,22 м		
5.77	1725969,89	9591081,92
5.78	1725783,20	9590988,51

5.83	1726137,73	9590606,81
5.84	1725939,87	9590507,80
Сектор 6.14.1 Набс от 154,22 м до 156,72 м		
5.83	1726137,73	9590606,81
5.84	1725939,87	9590507,80
5.87	1726191,44	9590454,77
5.88	1725990,00	9590353,98
Сектор 6.16 Набс от 6,72 м до 16,72 м		
5.103	1723388,48	9598456,30
5.104	1723335,94	9598430,01
5.109	1723231,82	9598937,01
5.110	1723168,10	9598905,13
Сектор 6.17 Набс от 16,72 м до 26,72 м		
5.109	1723231,82	9598937,01
5.110	1723168,10	9598905,13
5.115	1723075,16	9599417,72
5.116	1723000,26	9599380,24
Сектор 6.18 Набс от 26,72 м до 36,72 м		
5.115	1723075,16	9599417,72
5.116	1723000,26	9599380,24
5.121	1722918,50	9599898,43
5.122	1722832,42	9599855,36
Сектор 6.19 Набс от 36,72 м до 46,72 м		
5.121	1722918,50	9599898,43
5.122	1722832,42	9599855,36
5.127	1722761,84	9600379,14
5.128	1722664,58	9600330,48
Сектор 6.20 Набс от 46,72 м до 56,72 м		
5.127	1722761,84	9600379,14
5.128	1722664,58	9600330,48
5.133	1722605,17	9600859,85
5.134	1722496,74	9600805,59

Сектор 6.21 Набс от 56,72 м до 66,72 м		
5.133	1722605,17	9600859,85
5.134	1722496,74	9600805,59
5.139	1722448,51	9601340,56
5.140	1722328,90	9601280,71
Сектор 6.22 Набс от 66,72 м до 79,22 м		
5.139	1722448,51	9601340,56
5.140	1722328,90	9601280,71
5.145	1722291,85	9601821,27
5.146	1722161,06	9601755,83
Сектор 6.23 Набс от 79,22 м до 91,72 м		
5.145	1722291,85	9601821,27
5.146	1722161,06	9601755,83
5.151	1722135,19	9602301,98
5.152	1721993,22	9602230,94
Сектор 6.24 Набс от 91,72 м до 104,22 м		
5.151	1722135,19	9602301,98
5.152	1721993,22	9602230,94
5.157	1721978,53	9602782,69
5.158	1721825,38	9602706,06
Сектор 6.25 Набс от 104,22 м до 116,72 м		
5.157	1721978,53	9602782,69
5.158	1721825,38	9602706,06
5.163	1721821,87	9603263,40
5.164	1721657,54	9603181,18
Сектор 6.26 Набс от 116,72 м до 129,22 м		
5.163	1721821,87	9603263,40
5.164	1721657,54	9603181,18
5.169	1721665,20	9603744,11
5.170	1721489,70	9603656,29
Сектор 6.27 Набс от 129,22 м до 141,72 м		

5.169	1721665,20	9603744,11
5.170	1721489,70	9603656,29
5.175	1721508,54	9604224,82
5.176	1721321,86	9604131,41
Сектор 6.28 Набс от 141,72 м до 154,22 м		
5.175	1721508,54	9604224,82
5.176	1721321,86	9604131,41
5.181	1721351,88	9604705,53
5.182	1721154,02	9604606,53
Сектор 6.29 Набс от 154,22 м до 156,72 м		
5.181	1721351,88	9604705,53
5.182	1721154,02	9604606,53
5.185	1721301,75	9604859,35
5.186	1721100,31	9604758,56
Сектор 6.30 Набс 156,72 м		
5.185	1721301,75	9604859,35
5.186	1721100,31	9604758,56
5.187	1719448,09	9603931,86
5.188	1719246,65	9603831,07
5.189	1720989,53	9605072,14
5.190	1719263,53	9604208,53
5.191	1720797,10	9605534,95
5.192	1719008,50	9604640,01
5.193	1720573,36	9605982,10
5.194	1718784,77	9605087,16
5.195	1720349,63	9606429,25
5.196	1718561,03	9605534,31
5.197	1720125,90	9606876,40
5.198	1718337,30	9605981,46
5.199	1719015,65	9611874,15
5.200	1717843,08	9611438,79
5.201	1716054,48	9610543,85
5.202	1715002,85	9609866,28
5.203	1718688,63	9612877,60
5.204	1717441,09	9612242,20

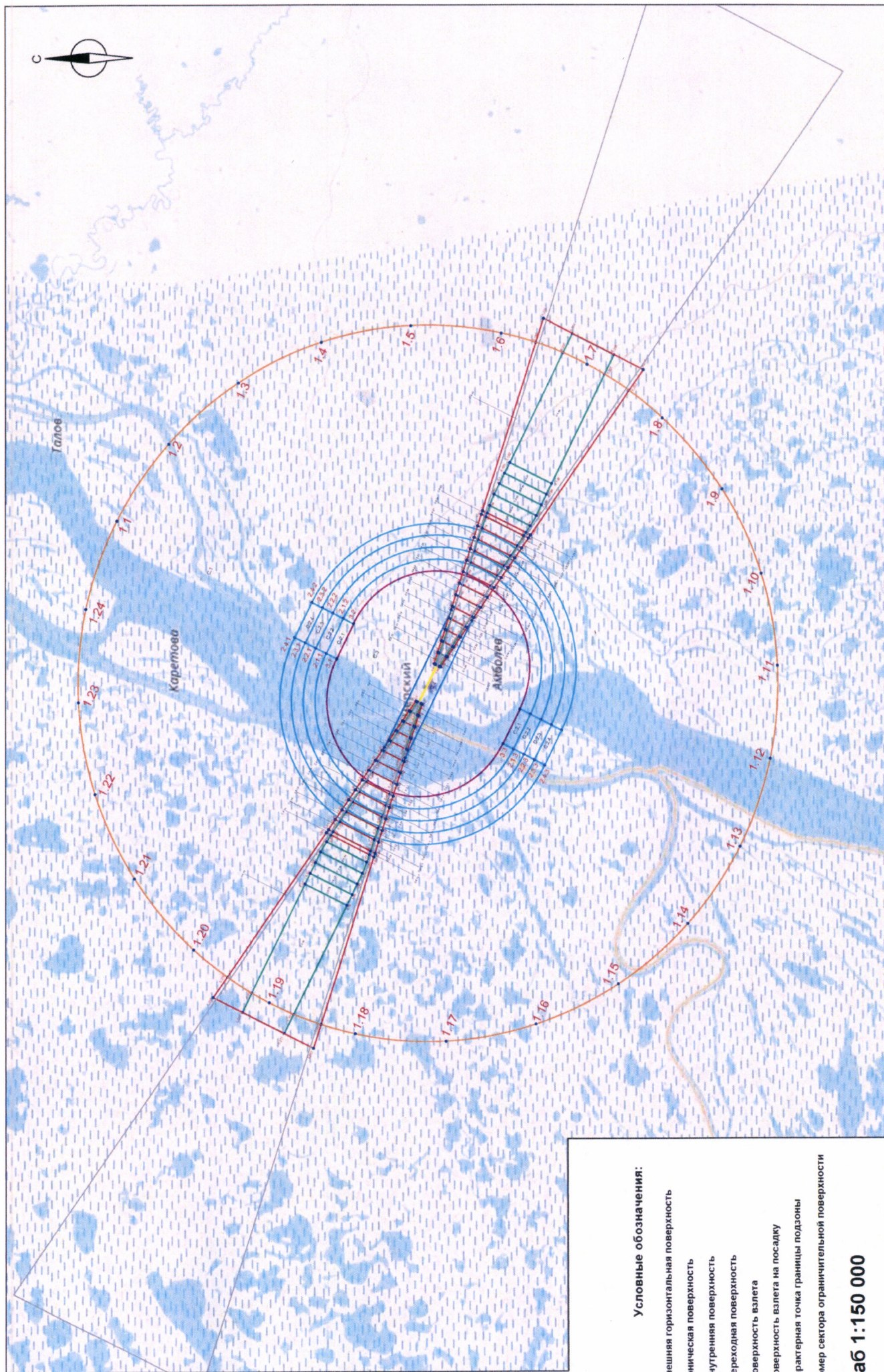
5.205	1715652,49	9611347,26
5.206	1714395,99	9610729,75
Сектор 6.16.1 Набс от 6,72 м до 16,72 м		
5.105	1723172,73	9598348,35
5.106	1723120,19	9598322,06
5.111	1722893,11	9598767,53
5.112	1722829,39	9598735,65
Сектор 6.17.1 Набс от 16,72 м до 26,72 м		
5.111	1722893,11	9598767,53
5.112	1722829,39	9598735,65
5.117	1722613,48	9599186,71
5.118	1722538,58	9599149,24
Сектор 6.18.1 Набс от 26,72 м до 36,72 м		
5.117	1722613,48	9599186,71
5.118	1722538,58	9599149,24
5.123	1722613,48	9599186,71
5.124	1722538,58	9599149,24
Сектор 6.19.1 Набс от 36,72 м до 46,72 м		
5.123	1722613,48	9599186,71
5.124	1722538,58	9599149,24
5.129	1722054,22	9600025,08
5.130	1721956,97	9599976,42
Сектор 6.20.1 Набс от 46,72 м до 56,72 м		
5.129	1722054,22	9600025,08
5.130	1721956,97	9599976,42
5.135	1721774,59	9600444,26
5.136	1721666,16	9600390,01
Сектор 6.21.1 Набс от 56,72 м до 66,72 м		
5.135	1721774,59	9600444,26
5.136	1721666,16	9600390,01
5.141	1721494,97	9600863,44
5.142	1721375,35	9600803,60

Сектор 6.22.1 Набс от 66,72 м до 79,22 м		
5.141	1721494,97	9600863,44
5.142	1721375,35	9600803,60
5.147	1721215,34	9601282,63
5.148	1721084,55	9601217,19
Сектор 6.23.1 Набс от 79,22 м до 91,72 м		
5.147	1721215,34	9601282,63
5.148	1721084,55	9601217,19
5.153	1720935,71	9601701,81
5.154	1720793,74	9601630,78
Сектор 6.24.1 Набс от 91,72 м до 104,22 м		
5.153	1720935,71	9601701,81
5.154	1720793,74	9601630,78
5.159	1720656,08	9602120,99
5.160	1720502,93	9602044,36
Сектор 6.25.1 Набс от 104,22 м до 116,72 м		
5.159	1720656,08	9602120,99
5.160	1720502,93	9602044,36
5.165	1720376,45	9602540,18
5.166	1720212,13	9602457,95
Сектор 6.26.1 Набс от 116,72 м до 129,22 м		
5.165	1720376,45	9602540,18
5.166	1720212,13	9602457,95
5.171	1720096,83	9602959,36
5.172	1719921,32	9602871,54
Сектор 6.27.1 Набс от 129,22 м до 141,72 м		
5.171	1720096,83	9602959,36
5.172	1719921,32	9602871,54
5.177	1719817,20	9603378,54
5.178	1719630,51	9603285,13
Сектор 6.28.1 Набс от 141,72 м до 154,22 м		

5.177	1719817,20	9603378,54
5.178	1719630,51	9603285,13
5.183	1719537,57	9603797,73
5.184	1719339,71	9603698,72
Сектор 6.29.1 Набс от 154,22 м до 156,72 м		
5.183	1719537,57	9603797,73
5.184	1719339,71	9603698,72
5.187	1719448,09	9603931,86
5.188	1719246,65	9603831,07

7.6. Графическое изображение границ секторов третьей подзоны приаэродромной территории аэродрома гражданской авиации Черский приведено на схеме 4.

Схема 4



Условные обозначения:

- С.1 Внешняя горизонтальная поверхность
- С.2 Коническая поверхность
- С.3 Внутренняя поверхность
- С.4 Переходная поверхность
- С.5 Поверхность вала
- С.6 Поверхность влета на посадку
- 2** Характерная точка границы подзоны
- С.3** Номер сектора ограничительной поверхности

Масштаб 1:150 000

8. Описание границ четвертой подзоны:

8.1. Четвертая подзона приаэродромной территории аэродрома гражданской авиации Черский выделяется по границам зон действия средств радиотехнического обеспечения полетов воздушных судов и авиационной электросвязи (далее – РТОП и АС), обозначенным в аэронавигационном паспорте аэродрома гражданской авиации Черский.

Граница четвертой подзоны приаэродромной территории аэродрома гражданской авиации Черский определена путем совмещения границ зон ограничения размещения объектов, создающих помехи в работе наземных объектов средств и систем обслуживания воздушного движения, навигации, посадки и связи, предназначенных для организации воздушного движения. Контур четвертой подзоны выделен по максимально удаленным от средств РТОП и АС границам зон ограничений.

В составе четвертой подзоны определены высотные ограничения для окружающей застройки. В границах выделенных участков наклонных поверхностей ограничения застройки указаны высоты от минимальной к максимальной отметке по их границам в направлении от места установки средств РТОП и АС. При наложении нескольких участков с различными ограничениями подлежат учету более жесткие ограничения.

8.2. Перечень координат характерных точек границ четвертой подзоны приаэродромной территории аэродрома гражданской авиации Черский приведен в таблице 5.1.

Таблица 5.1

Обозначение характерных точек границ	Координаты МСК-14, зона 9	
	X	Y
1	1739489,12	9597870,76
2	1738978,00	9601753,05
3	1737479,50	9605370,76
4	1735095,72	9608477,36
5	1731989,12	9610861,14
6	1728371,40	9612359,65

7	1724489,12	9612870,76
8	1720606,83	9612359,65
9	1716989,12	9610861,14
10	1713882,51	9608477,36
11	1711498,73	9605370,76
12	1711106,77	9604646,67
13	1709629,86	9601066,48
14	1709118,75	9597184,19
15	1709629,86	9593301,91
16	1711128,36	9589684,19
17	1713512,14	9586577,59
18	1716618,75	9584193,81
19	1720236,46	9582695,30
20	1724118,75	9582184,19
21	1728001,03	9582695,30
22	1731618,75	9584193,81
23	1734725,35	9586577,59
24	1737109,13	9589684,19
25	1737501,09	9590408,29
26	1738978,00	9593988,48

8.3. Перечень кадастровых кварталов, в границах территорий которых полностью или частично расположена четвертая подзона приаэродромной территории аэродрома гражданской авиации Черский, приведен в таблице 5.2.

Таблица 5.2

№ строки	Номера кадастровых кварталов			
	1	2	3	4
1	14:20:020001	14:20:020002	14:20:020003	14:20:020015

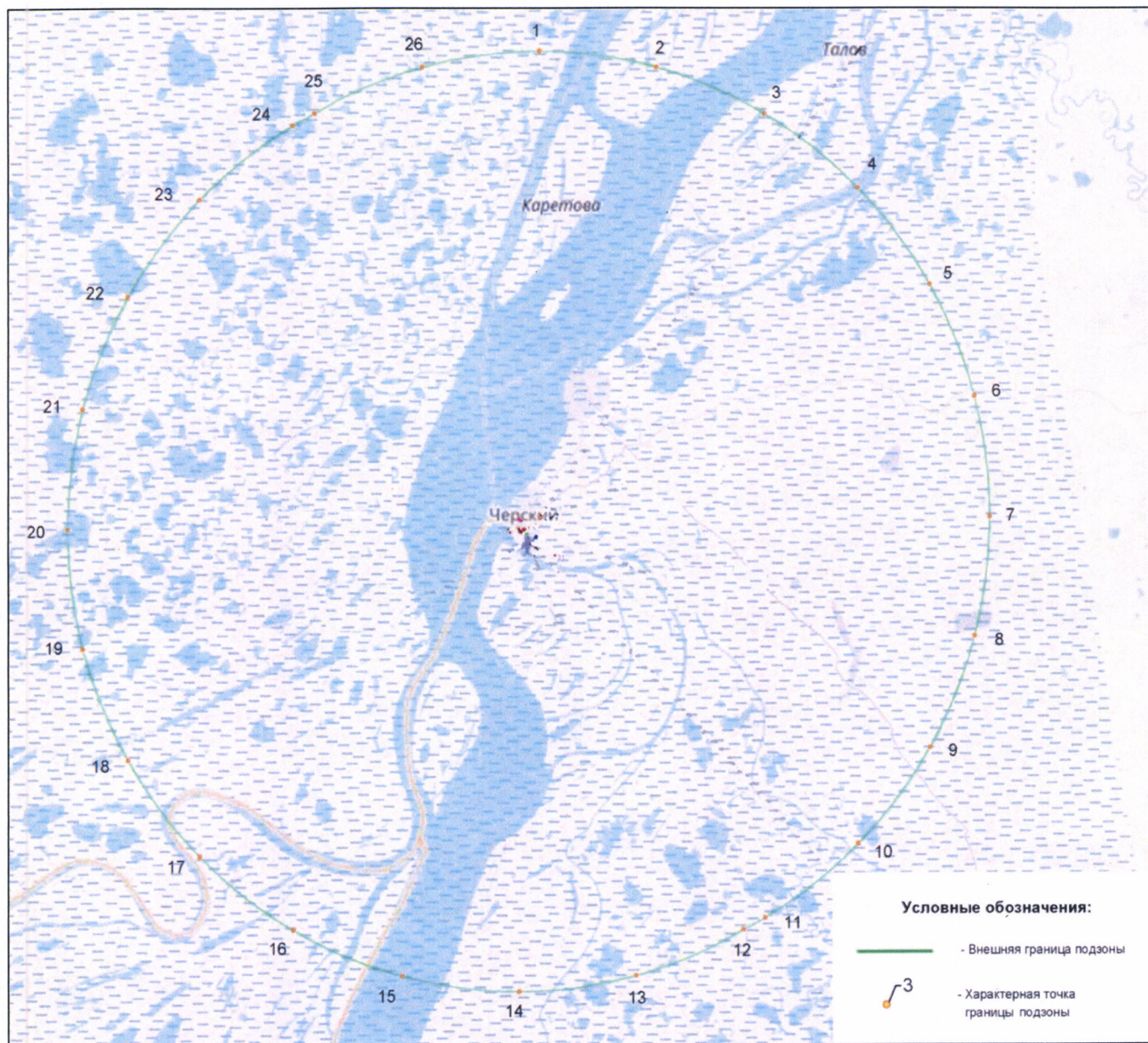
8.4. Муниципальные образования, в границах территорий которых полностью или частично расположена четвертая подзона приаэродромной территории аэродрома гражданской авиации Черский, приведены в таблице 5.3.

Таблица 5.3

№ п/п	Муниципальные образования
1	Нижеколымский район
2	Поселок Черский Нижеколымского района
3	Походский наслег Нижеколымского района

8.5. Графическое изображение границ четвертой подзоны приаэродромной территории аэродрома гражданской авиации Черский приведено на схеме 5.1.

Схема 5.1



8.6. Перечень секторов четвертой подзоны приаэродромной территории аэродрома гражданской авиации Черский приведен в таблице 5.4.

Таблица 5.4

Сектор	Радиус от центра антенны, м		Набс, м	
	от	до	от	до
Автоматический радиопеленгатор (далее – АРП)				
Координаты фазового центра антенны в МСК-14, зона 9 X – 1724082.669; Y – 9597344.350				
1.1	0	400	27,30	33,00
1.2	400	500	33,00	36,00
1.3	500	1000	36,00	44,70
1.4	1000	1500	44,70	53,40
1.5	1500	2000	53,40	62,10
1.6	2000	2500	62,10	70,80
1.7	2500	3000	70,80	79,50
Средства авиационной электросвязи ОВЧ диапазона на контрольно-диспетчерском пункте (далее – ОВЧ КДП)				
Координаты фазового центра антенны в МСК-14, зона 9 X – 1724004.655; Y – 9597247.204				
2.1	0	300	22,89	28,00
2.2	300	500	28,00	31,59
2.3	500	1000	31,59	40,29
2.4	1000	1500	40,29	48,99
2.5	1500	2000	48,99	57,69
Средства авиационной подвижной электросвязи ОВЧ на обзорном радиолокаторе трассовом (далее – ОВЧ ОРЛ-Т)				
Координаты фазового центра антенны в МСК-14, зона 9 X – 1724404.836; Y – 9597215.356				
3.1	0	300	75,19	78,00
3.2	300	500	78,00	83,89
3.3	500	1000	83,89	92,59
3.4	1000	1500	92,59	101,29
3.5	1500	2000	101,29	109,99
Отдельная приводная радиостанция (далее – ОПРС)				
Координаты фазового центра антенны в МСК-14, зона 9 X – 1723932.988; Y – 9597444.621				
4.1	0	100	24,63	44,02
4.2	100	500	44,02	68,38
4.3	500	1000	68,38	112,13
Обзорный радиолокатор аэродромный (далее – ОРЛ-А)				
Координаты фазового центра антенны в МСК-14, зона 9 X – 1724118.745; Y – 9597184.192				

5.1	0	500	-	31,37
5.2	500	1000	31,37	40,09
5.3	1000	1500	40,09	44,45
5.4	1500	2000	44,45	48,81
5.5	2000	2500	48,81	53,17
5.6	2500	3000	53,17	57,53
5.7	3000	3500	57,53	61,89
5.8	3500	4000	61,89	66,25
5.9	4000	4500	66,25	70,61
5.10	4500	5000	70,61	74,97
5.11	5000	5500	74,97	79,33
5.12	5500	6000	79,33	83,69
5.13	6000	6500	83,69	88,05
5.14	6500	7000	88,05	92,41
5.15	7000	7500	92,41	96,77
5.16	7500	8000	96,77	101,13
5.17	8000	8500	101,13	105,49
5.18	8500	9000	105,49	109,85
5.19	9000	9500	109,85	114,21
5.20	9500	10000	114,21	118,57
5.21	10000	10500	118,57	122,93
5.22	10500	11000	122,93	127,29
5.23	11000	11500	127,29	131,65
5.24	11500	12000	131,65	136,01
5.25	12000	12500	136,01	140,37
5.26	12500	13000	140,37	144,73
5.27	13000	13500	144,73	149,09
5.28	13500	14000	149,09	153,45
5.29	14000	14500	153,45	157,81
5.30	14500	15000	157,81	162,17
Обзорный радиолокатор трассовый (далее – ОРЛ-Т)				
Координаты фазового центра антенны в МСК-14, зона 9 X – 1724489.115; Y – 9597870.763				
6.1	0	500	-	76,99
6.2	500	1000	76,99	85,71
6.3	1000	1500	85,71	90,07
6.4	1500	2000	90,07	94,43
6.5	2000	2500	94,43	98,79
6.6	2500	3000	98,79	103,15
6.7	3000	3500	103,15	107,51
6.8	3500	4000	107,51	111,87
6.9	4000	4500	111,87	116,23
6.10	4500	5000	116,23	120,59

6.11	5000	5500	120,59	124,95
6.12	5500	6000	124,95	129,31
6.13	6000	6500	129,31	133,67
6.14	6500	7000	133,67	138,03
6.15	7000	7500	138,03	142,39
6.16	7500	8000	142,39	146,75
6.17	8000	8500	146,75	151,11
6.18	8500	9000	151,11	155,47
6.19	9000	9500	155,47	159,83
6.20	9500	10000	159,83	164,19
6.21	10000	10500	164,19	168,55
6.22	10500	11000	168,55	172,91
6.23	11000	11500	172,91	177,27
6.24	11500	12000	177,27	181,63
6.25	12000	12500	181,63	185,99
6.26	12500	13000	185,99	190,35
6.27	13000	13500	190,35	194,71
6.28	13500	14000	194,71	199,07
6.29	14000	14500	199,07	203,43
6.30	14500	15000	203,43	207,79
Азимутально-дальномерный радиомаяк (далее – РМА/РМД)				
Координаты фазового центра антенны в МСК-14, зона 9 X – 1723841.148; Y – 9597759.327				
7.1	0	300	-	34,09
7.2	300	500	34,09	35,34
7.3	500	1000	85,71	44,04
7.4	1000	1500	90,07	52,74
7.5	1500	2000	94,43	61,44
7.6	2000	2500	98,79	70,14
7.7	2500	3000	103,15	78,84

8.7. Графическое изображение границ секторов четвертой подзоны приаэродромной территории аэродрома гражданской авиации Черский приведено на схемах 5.2, 5.3.

Схема 5.2

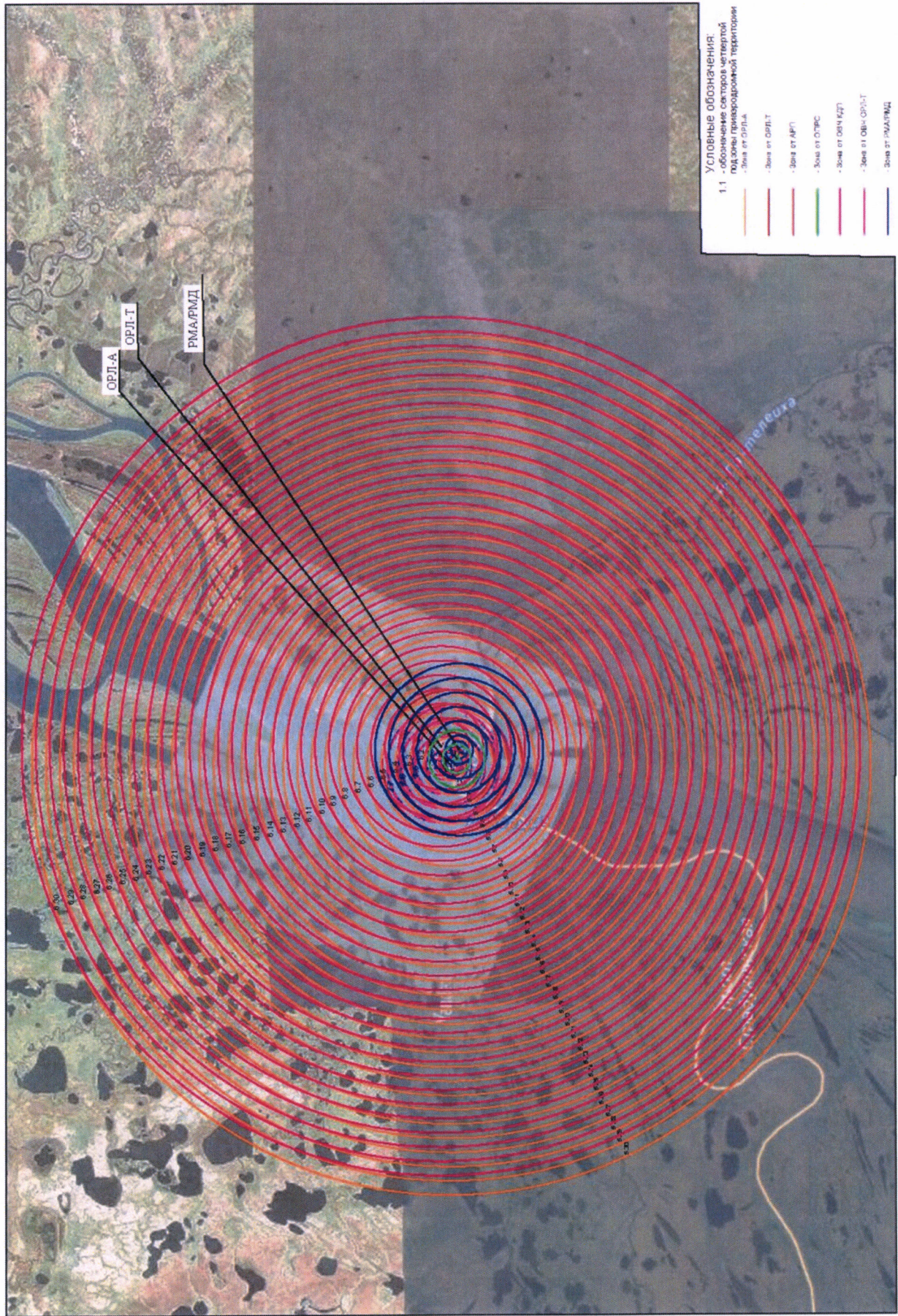
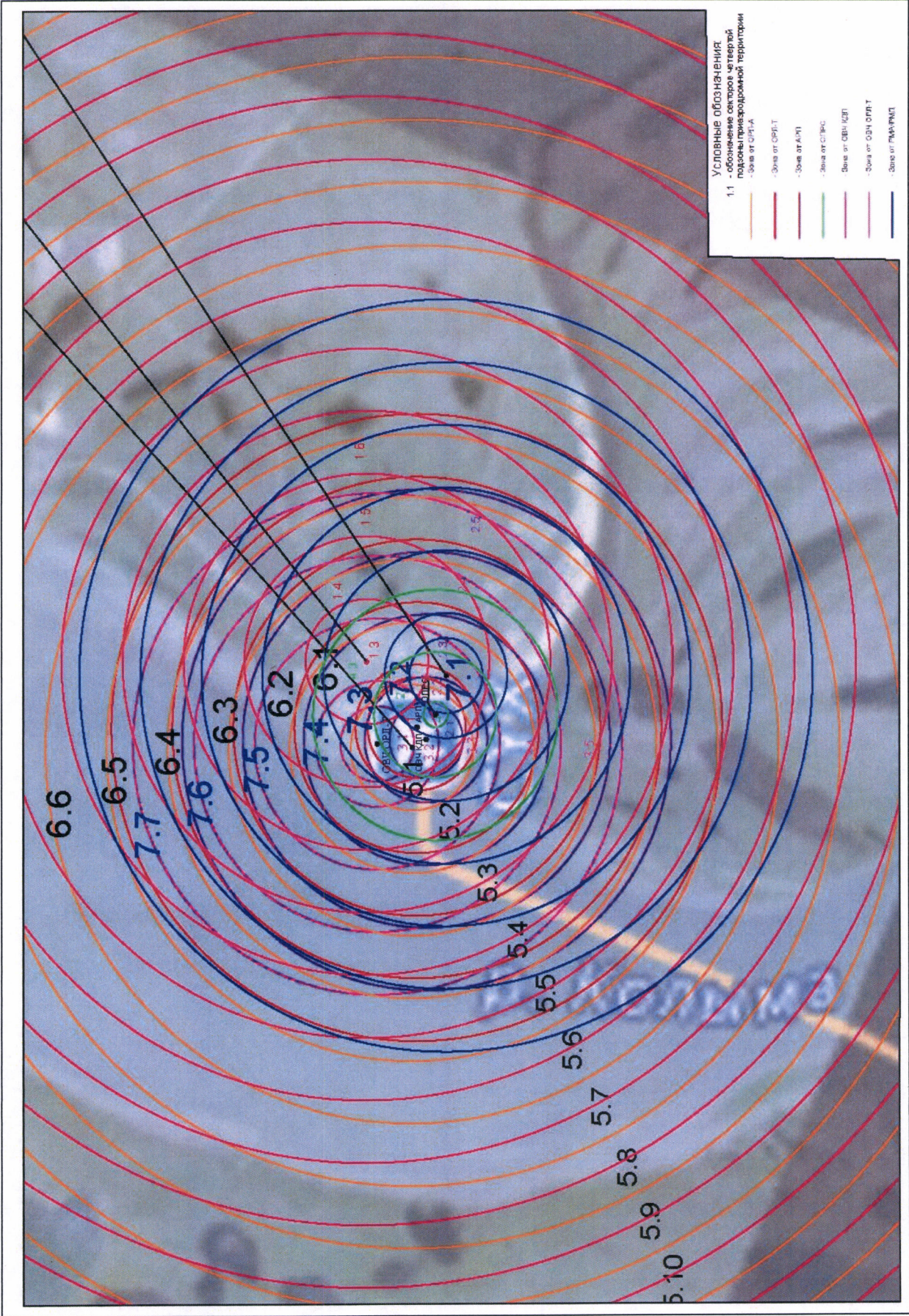


Схема 5.3



9. Описание границ пятой подзоны:

9.1. Пятая подзона приаэродромной территории аэродрома гражданской авиации Черский выделена по границам, установленным исходя из требований безопасности полетов и промышленной безопасности опасных производственных объектов с учетом максимального радиуса зон поражения в случаях происшествий техногенного характера на опасных производственных объектах.

9.2. Перечень координат характерных точек границ пятой подзоны приаэродромной территории аэродрома гражданской авиации Черский приведен в таблице 6.1.

Таблица 6.1

Обозначение характерных точек границ	Координаты МСК-14, зона 9	
	X	Y
1	1724010,56	9596877,81
2	1732168,10	9585262,78
3	1741444,23	9572055,06
4	1733424,99	9568042,58
5	1728415,75	9583385,26
6	1723281,19	9598335,52
7	1718876,00	9611828,07
8	1713866,75	9627170,75
9	1705847,51	9623158,27
10	1715123,64	9609950,55
1.1	1736992,19	9604453,27
1.2	1734765,39	9607674,25
1.3	1731780,82	9610209,15
1.4	1728241,86	9611885,21
1.5	1724389,70	9612588,21
1.6	1720486,84	9612270,24
1.7	1716799,27	9610952,98
1.8	1713578,28	9608726,18
1.9	1711043,39	9605741,61
1.10	1709367,33	9602202,65
1.11	1708664,33	9598350,49
1.12	1708982,29	9594447,64

1.13	1710299,56	9590760,06
1.14	1712526,36	9587539,08
1.15	1715510,93	9585004,18
1.16	1719049,88	9583328,12
1.17	1722902,05	9582625,12
1.18	1726804,90	9582943,09
1.19	1730492,47	9584260,35
1.20	1733713,46	9586487,15
1.21	1736248,36	9589471,72
1.22	1737924,42	9593010,68
1.23	1738627,42	9596862,84
1.24	1738309,45	9600765,69

9.3. Муниципальные образования, в границах территорий которых полностью или частично расположена пятая подзона приаэродромной территории аэродрома гражданской авиации Черский, приведены в таблице 6.2.

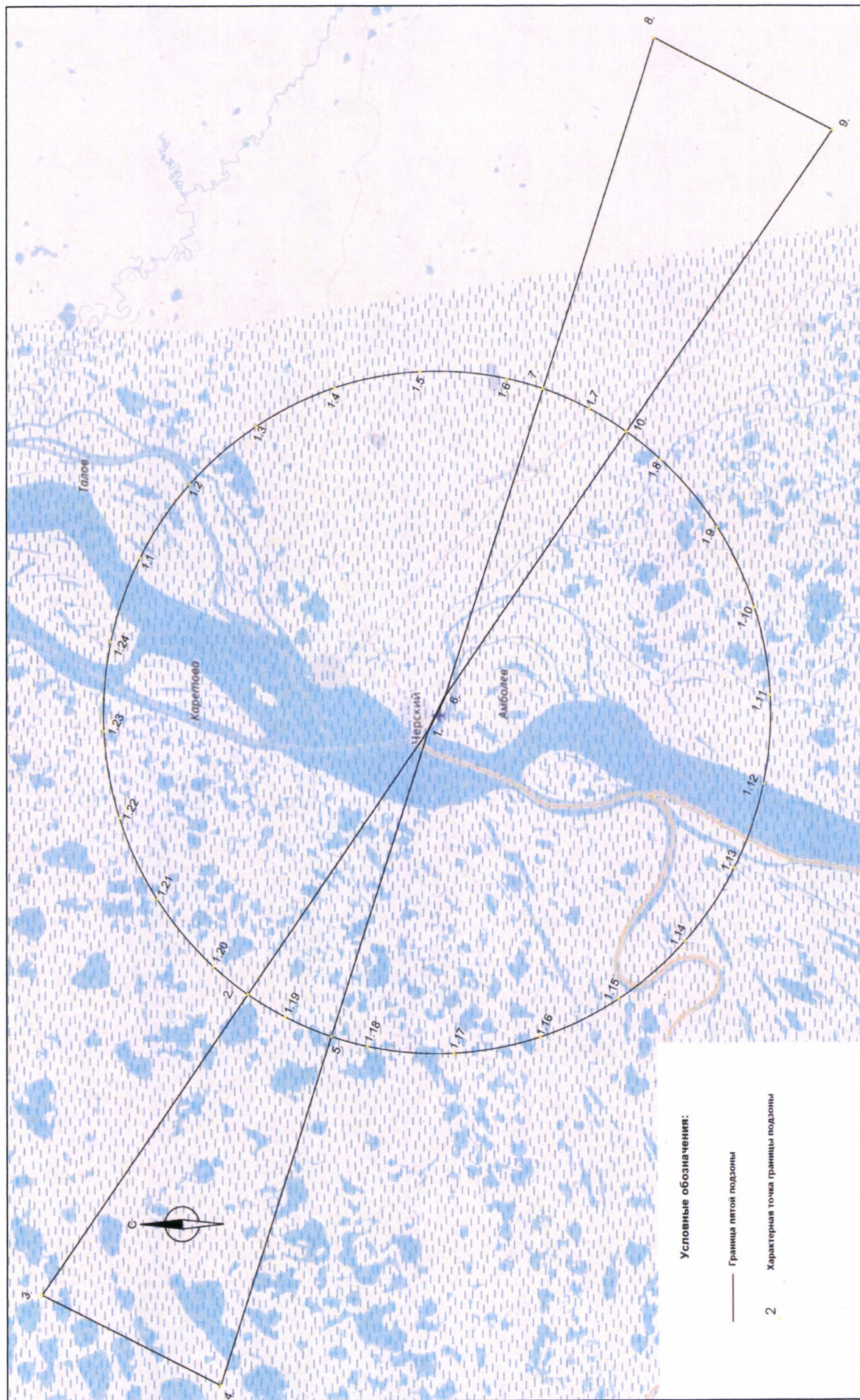
Таблица 6.2

№ п/п	Муниципальные образования
1	Нижеколымский район
2	Поселок Черский Нижеколымского района
3	Походский наслег Нижеколымского района

9.4. Кадастровые кварталы, в границах территорий которых полностью или частично расположена пятая подзона приаэродромной территории аэродрома гражданской авиации Черский: 14:20:020001, 14:20:020002, 14:20:020003, 14:20:020015.

9.5. Графическое изображение границ пятой подзоны приаэродромной территории аэродрома гражданской авиации Черский приведено на схеме 6.

Схема 6



10. Описание границ шестой подзоны:

10.1. Шестая подзона приаэродромной территории аэродрома гражданской авиации Черский выделена по границам, установленным на удалении 15 км от КТА.

10.2. Перечень координат характерных точек границ шестой подзоны приаэродромной территории аэродрома гражданской авиации Черский приведен в таблице 7.1.

Таблица 7.1

Обозначение характерных точек границ	Координаты МСК-14, зона 9	
	X	Y
1	1724226,08	9612630,29
2	1724748,97	9612599,42
3	1725270,44	9612550,33
4	1725789,89	9612483,07
5	1726306,67	9612397,72
6	1726820,17	9612294,39
7	1727329,73	9612173,19
8	1727834,76	9612034,29
9	1728334,63	9611877,84
10	1728828,75	9611704,05
11	1729316,49	9611513,11
12	1729797,27	9611305,27
13	1730270,50	9611080,77
14	1730735,62	9610839,90
15	1731192,04	9610582,95
16	1731639,21	9610310,21
17	1732076,59	9610022,04
18	1732503,66	9609718,79
19	1732919,87	9609400,81
20	1733324,73	9609068,49
21	1733717,75	9608722,25
22	1734098,44	9608362,50
23	1734466,35	9607989,70
24	1734821,02	9607604,27
25	1735162,03	9607206,70

26	1735488,94	9606797,48
27	1735801,39	9606377,09
28	1736098,96	9605946,06
29	1736381,31	9605504,91
30	1736648,10	9605054,16
31	1736898,99	9604594,39
32	1737133,67	9604126,14
33	1737351,87	9603649,98
34	1737553,33	9603166,50
35	1737737,79	9602676,29
36	1737905,02	9602179,93
37	1738054,83	9601678,05
38	1738187,04	9601171,23
39	1738301,48	9600660,12
40	1738398,01	9600145,33
41	1738476,51	9599627,47
42	1738536,89	9599107,20
43	1738579,08	9598585,14
44	1738603,02	9598061,92
45	1738608,69	9597538,18
46	1738596,07	9597014,57
47	1738565,20	9596491,72
48	1738516,08	9595970,27
49	1738448,81	9595450,85
50	1738363,46	9594934,09
51	1738260,11	9594420,62
52	1738138,91	9593911,08
53	1738000,00	9593406,07
54	1737843,55	9592906,22
55	1737669,75	9592412,15
56	1737478,81	9591924,43
57	1737270,97	9591443,67
58	1737046,49	9590970,47
59	1736805,61	9590505,39
60	1736548,67	9590048,99
61	1736275,95	9589601,84
62	1735987,79	9589164,48

63	1735684,54	9588737,45
64	1735366,58	9588321,26
65	1735034,28	9587916,42
66	1734688,06	9587523,43
67	1734328,34	9587142,75
68	1733955,54	9586774,87
69	1733570,14	9586420,21
70	1733172,59	9586079,22
71	1732763,40	9585752,32
72	1732343,04	9585439,89
73	1731912,02	9585142,33
74	1731470,90	9584859,98
75	1731020,18	9584593,20
76	1730560,43	9584342,32
77	1730092,22	9584107,64
78	1729616,09	9583889,43
79	1729132,63	9583687,98
80	1728642,44	9583503,51
81	1728146,12	9583336,27
82	1727644,26	9583186,45
83	1727137,47	9583054,25
84	1726626,38	9582939,80
85	1726111,62	9582843,26
86	1725593,79	9582764,74
87	1725073,54	9582704,34
88	1724551,49	9582662,13
89	1724028,30	9582638,17
90	1723504,59	9582632,49
91	1722980,99	9582645,08
92	1722458,15	9582675,94
93	1721936,72	9582725,02
94	1721417,31	9582792,27
95	1720900,56	9582877,61
96	1720387,10	9582980,93
97	1719877,57	9583102,10
98	1719372,58	9583240,99
99	1718872,73	9583397,41

100	1718378,65	9583571,17
101	1717890,93	9583762,08
102	1717410,18	9583969,89
103	1716936,96	9584194,35
104	1716471,88	9584435,19
105	1716015,48	9584692,12
106	1715568,32	9584964,81
107	1715130,96	9585252,94
108	1714703,90	9585556,17
109	1714287,70	9585874,11
110	1713882,84	9586206,38
111	1713489,83	9586552,59
112	1713109,13	9586912,29
113	1712741,23	9587285,06
114	1712386,55	9587670,45
115	1712045,54	9588067,97
116	1711718,61	9588477,16
117	1711406,16	9588897,51
118	1711108,57	9589328,50
119	1710826,20	9589769,62
120	1710559,39	9590220,32
121	1710308,48	9590680,07
122	1710073,77	9591148,29
123	1709855,53	9591624,42
124	1709654,05	9592107,87
125	1709469,57	9592598,06
126	1709302,29	9593094,39
127	1709152,45	9593596,26
128	1709020,21	9594103,05
129	1708905,74	9594614,15
130	1708809,17	9595128,94
131	1708730,63	9595646,78
132	1708670,21	9596167,05
133	1708627,99	9596689,11
134	1708604,00	9597212,32
135	1708598,29	9597736,05
136	1708610,86	9598259,67

137	1708641,70	9598782,52
138	1708690,77	9599303,99
139	1708758,02	9599823,42
140	1708843,33	9600340,20
141	1708946,65	9600853,67
142	1709067,81	9601363,24
143	1709206,69	9601868,26
144	1709363,11	9602368,13
145	1709536,88	9602862,24
146	1709727,78	9603349,98
147	1709935,60	9603830,77
148	1710160,06	9604304,00
149	1710400,90	9604769,12
150	1710657,84	9605225,56
151	1710930,54	9605672,73
152	1711218,68	9606110,13
153	1711521,92	9606537,21
154	1711839,88	9606953,43
155	1712172,16	9607358,31
156	1712518,39	9607751,35
157	1712878,11	9608132,06
158	1713250,91	9608499,99
159	1713636,31	9608854,68
160	1714033,86	9609195,70
161	1714443,07	9609522,65
162	1714863,44	9609835,11
163	1715294,47	9610132,72
164	1715735,61	9610415,10
165	1716186,35	9610681,90
166	1716646,11	9610932,82
167	1717114,37	9611167,55
168	1717590,52	9611385,77
169	1718074,00	9611587,25
170	1718564,23	9611771,74
171	1719060,58	9611939,00
172	1719562,48	9612088,84
173	1720069,29	9612221,08

174	1720580,42	9612335,54
175	1721095,23	9612432,09
176	1721613,09	9612510,62
177	1722133,39	9612571,02
178	1722655,47	9612613,23
179	1723178,70	9612637,19
180	1723702,45	9612642,88

10.3. Муниципальные образования, в границах территорий которых полностью или частично расположена шестая подзона приаэродромной территории аэродрома гражданской авиации Черский, приведены в таблице 7.2.

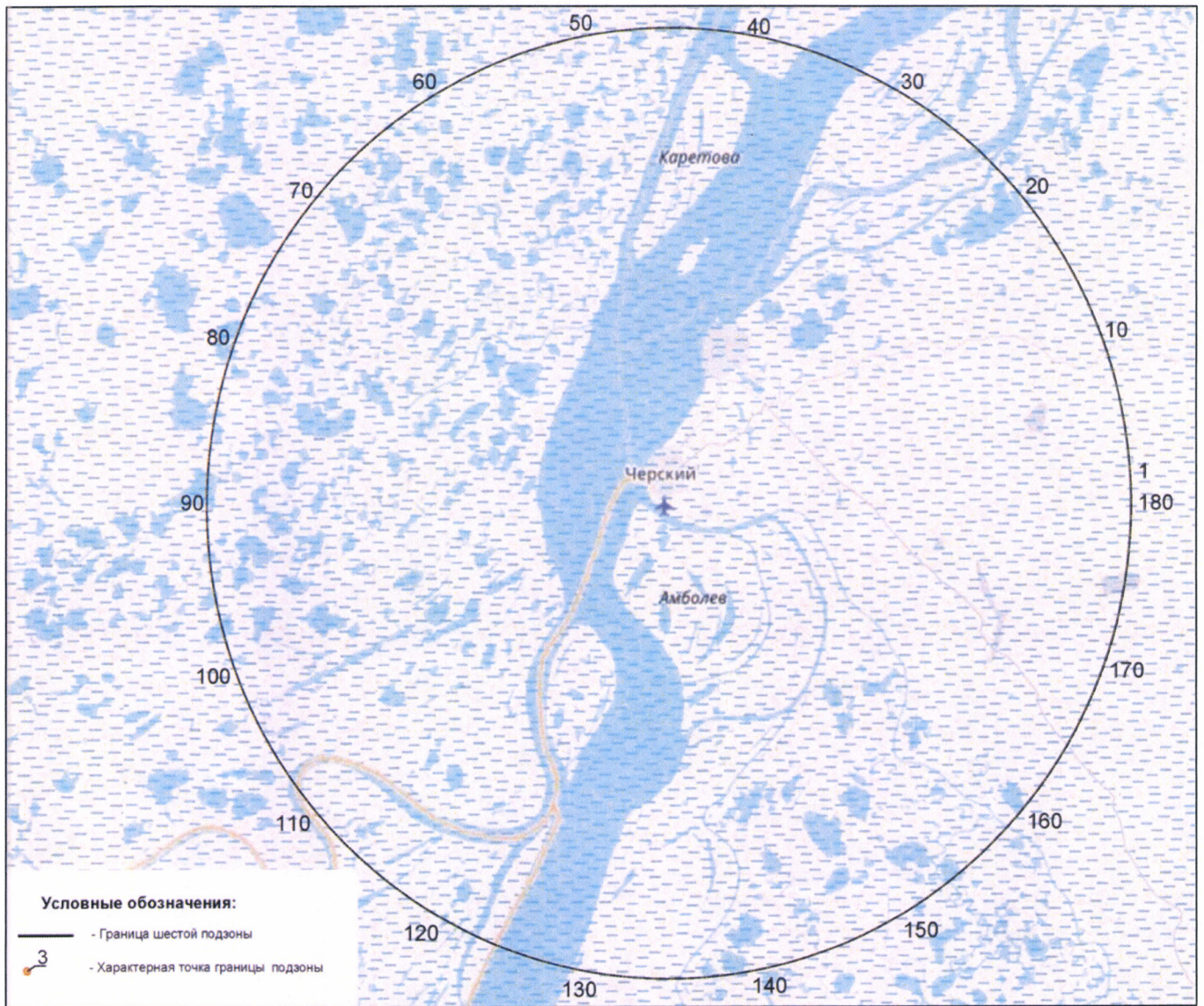
Таблица 7.2

№ п/п	Муниципальные образования
1	Нижеколымский район
2	Поселок Черский Нижеколымского района
3	Походский наслег Нижеколымского района

10.4. Кадастровые кварталы, в границах территорий которых полностью или частично расположена шестая подзона приаэродромной территории аэродрома гражданской авиации Черский: 14:20:020001, 14:20:020002, 14:20:020003, 14:20:020015.

10.5. Графическое изображение границ шестой подзоны приаэродромной территории аэродрома гражданской авиации Черский приведено на схеме 7.

Схема 7



11. Описание границ седьмой подзоны:

11.1. Седьмая подзона приаэродромной территории аэродрома гражданской авиации Черский определена из условий воздействия авиационного шума и включает территорию, ограниченную контуром эквивалентного уровня шума для дневного времени суток.

11.2. Перечень координат характерных точек границ седьмой подзоны приаэродромной территории аэродрома гражданской авиации Черский приведен в таблице 8.1.

Таблица 8.1

Обозначение характерных точек границ	Координаты МСК-14, зона 9	
	X	Y
1	1722788,30	9597953,27
2	1722699,38	9598107,28
3	1722667,03	9598202,06
4	1722630,31	9598508,40
5	1722525,30	9598805,24
6	1721899,82	9600305,75
7	1721226,45	9601840,93
8	1721212,86	9601952,61
9	1721241,60	9602053,48
10	1721306,75	9602135,66
11	1721398,39	9602186,66
12	1721492,04	9602199,35
13	1721574,47	9602182,72
14	1721647,72	9602141,43
15	1721715,54	9602066,66
16	1722521,03	9600614,15
17	1723295,23	9599283,74
18	1723485,10	9598992,22
19	1723681,86	9598795,63
20	1723768,55	9598684,88
21	1724120,23	9597903,91
22	1724523,62	9597175,68
23	1724575,92	9597002,95
24	1724594,79	9596773,20

25	1724672,91	9596548,84
26	1725333,46	9594981,91
27	1726012,08	9593452,27
28	1726026,94	9593361,61
29	1726013,84	9593278,78
30	1725969,44	9593195,58
31	1725907,86	9593138,58
32	1725811,21	9593098,46
33	1725706,55	9593098,39
34	1725609,83	9593138,37
35	1725527,36	9593221,10
36	1724714,33	9594671,46
37	1723934,61	9595995,93
38	1723742,64	9596286,63
39	1723543,58	9596483,86
40	1723456,66	9596594,67
41	1723104,47	9597375,57

11.3. Кадастровые кварталы, входящие в границы седьмой подзоны приаэродромной территории аэродрома гражданской авиации Черский: 14:20:020002, 14:20:020015.

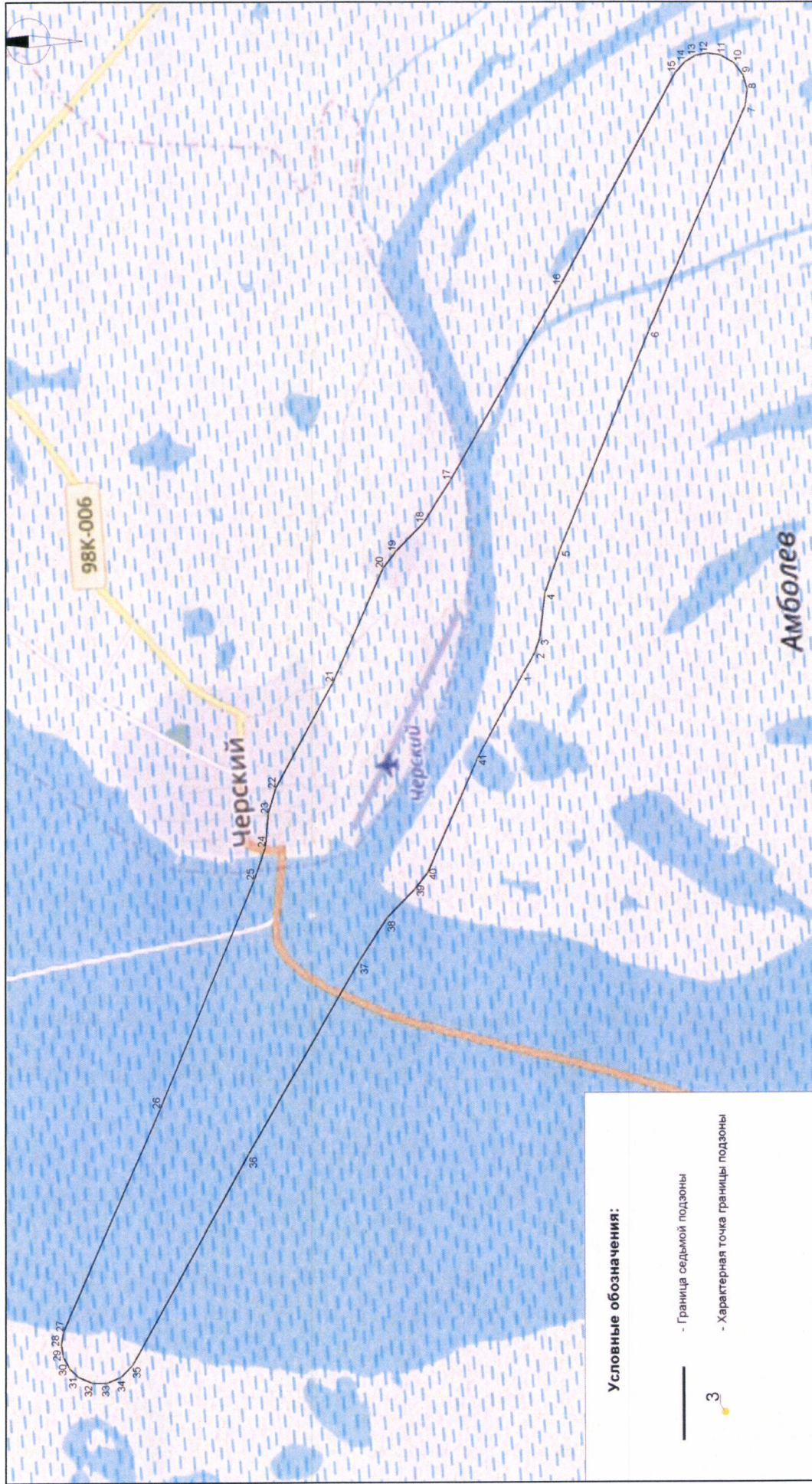
11.4. Муниципальные образования, в границах территорий которых полностью или частично расположена седьмая подзона приаэродромной территории аэродрома гражданской авиации Черский, приведены в таблице 8.2.

Таблица 8.2

№ п/п	Муниципальные образования
1	Нижеколымский район
2	Поселок Черский Нижеколымского района
3	Походский наслег Нижеколымского района

11.5. Графическое изображение границ седьмой подзоны приаэродромной территории аэродрома гражданской авиации Черский приведено на схеме 8.

Схема 8



III. Перечень ограничений использования земельных участков и (или) расположенных на них объектов недвижимости и осуществления экономической и иной деятельности в границах приаэродромной территории аэродрома гражданской авиации Черский

12. Приаэродромная территория аэродрома гражданской авиации Черский является зоной с особыми условиями использования территорий.

В соответствии с требованиями Воздушного кодекса Российской Федерации и Федерального закона от 1 июля 2017 г. № 135-ФЗ «О внесении изменений в отдельные законодательные акты Российской Федерации в части совершенствования порядка установления и использования приаэродромной территории и санитарно-защитной зоны» (далее – Федеральный закон № 135-ФЗ) на приаэродромной территории аэродрома гражданской авиации Черский установлены ограничения использования объектов недвижимости и осуществления деятельности.

12.1. Первая подзона приаэродромной территории аэродрома гражданской авиации Черский:

Перечень ограничений использования объектов недвижимости и осуществления деятельности	Обоснование ограничений
В границах первой подзоны запрещается размещать объекты, не предназначенные для организации и обслуживания воздушного движения и воздушных перевозок, обеспечения взлета, посадки, руления и стоянки воздушных судов.	1. Подпункт 1 пункта 3 статьи 47 Воздушного кодекса Российской Федерации. 2. Подпункт 1 пункта 3 статьи 1 Федерального закона № 135-ФЗ. 3. Подпункт «а» пункта 1(1) Положения.

12.2. Вторая подзона приаэродромной территории аэродрома гражданской авиации Черский:

Перечень ограничений использования объектов недвижимости и осуществления деятельности	Обоснование ограничений
В границах второй подзоны запрещается размещать объекты, не предназначенные для обслуживания пассажиров и обработки багажа, грузов и почты, обслуживания воздушных судов, хранения авиационного топлива и заправки воздушных судов,	1. Подпункт 2 пункта 3 статьи 47 Воздушного кодекса Российской Федерации. 2. Подпункт 2 пункта 3 статьи 1 Федерального закона № 135-ФЗ. 3. Подпункт «а» пункта 1(1)

Перечень ограничений использования объектов недвижимости и осуществления деятельности	Обоснование ограничений
обеспечения энергоснабжения, а также объекты, не относящиеся к инфраструктуре аэропорта.	Положения.

12.3. Третья подзона приаэродромной территории аэродрома гражданской авиации Черский:

Перечень ограничений использования объектов недвижимости и осуществления деятельности	Обоснование ограничений																						
<p>1. В границах третьей подзоны запрещается размещать объекты, высота которых превышает ограничения, приведенные в пункте 2 настоящей таблицы.</p> <p>2. Строительство и реконструкция зданий, сооружений в границах третьей подзоны разрешается после определения максимально допустимой высоты здания, сооружения в зависимости от местоположения путем проведения соответствующих расчетов в соответствии с требованиями ФАП-262 с учетом следующих абсолютных высот ограничения объектов в Балтийской системе высот 1977 года⁵:</p> <table data-bbox="145 1395 892 1956"> <tr> <td>Сектор 1</td> <td>156,72 м</td> </tr> <tr> <td>Сектор 2.1</td> <td>от 56,72 м до 81,72 м</td> </tr> <tr> <td>Сектор 2.2</td> <td>от 81,72 м до 106,72 м</td> </tr> <tr> <td>Сектор 2.3</td> <td>от 106,72 м до 131,72 м</td> </tr> <tr> <td>Сектор 2.4</td> <td>от 131,72 м до 156,72 м</td> </tr> <tr> <td>Сектор 3</td> <td>от 6,72 м до 56,72 м</td> </tr> <tr> <td>Сектор 4</td> <td>от 56,72 м</td> </tr> <tr> <td>Сектор 5.1</td> <td>от 7,52 м до 15,52 м</td> </tr> <tr> <td>Сектор 5.2</td> <td>от 15,52 м до 23,52 м</td> </tr> <tr> <td>Сектор 5.3</td> <td>от 23,52 м до 31,52 м</td> </tr> <tr> <td>Сектор 5.4</td> <td>от 31,52 м до 39,52 м</td> </tr> </table>	Сектор 1	156,72 м	Сектор 2.1	от 56,72 м до 81,72 м	Сектор 2.2	от 81,72 м до 106,72 м	Сектор 2.3	от 106,72 м до 131,72 м	Сектор 2.4	от 131,72 м до 156,72 м	Сектор 3	от 6,72 м до 56,72 м	Сектор 4	от 56,72 м	Сектор 5.1	от 7,52 м до 15,52 м	Сектор 5.2	от 15,52 м до 23,52 м	Сектор 5.3	от 23,52 м до 31,52 м	Сектор 5.4	от 31,52 м до 39,52 м	<p>1. Подпункт 3 пункта 3 статьи 47 Воздушного кодекса Российской Федерации.</p> <p>2. Подпункт 3 пункта 3 статьи 1 Федерального закона № 135-ФЗ.</p> <p>3. Подпункт «б» пункта 1(1) Положения.</p>
Сектор 1	156,72 м																						
Сектор 2.1	от 56,72 м до 81,72 м																						
Сектор 2.2	от 81,72 м до 106,72 м																						
Сектор 2.3	от 106,72 м до 131,72 м																						
Сектор 2.4	от 131,72 м до 156,72 м																						
Сектор 3	от 6,72 м до 56,72 м																						
Сектор 4	от 56,72 м																						
Сектор 5.1	от 7,52 м до 15,52 м																						
Сектор 5.2	от 15,52 м до 23,52 м																						
Сектор 5.3	от 23,52 м до 31,52 м																						
Сектор 5.4	от 31,52 м до 39,52 м																						

⁵ Постановление Правительства Российской Федерации от 24 ноября 2016 г. № 1240 «Об установлении государственных систем координат, государственной системы высот и государственной гравиметрической системы» (далее – постановление Правительства № 1240).

Перечень ограничений использования объектов недвижимости и осуществления деятельности	Обоснование ограничений
Сектор 5.5	от 39,52 м до 47,52 м
Сектор 5.6	от 47,52 м до 55,52 м
Сектор 5.7	от 55,52 м до 63,52 м
Сектор 5.8	от 63,52 м до 71,52 м
Сектор 5.9	от 71,52 м до 79,52 м
Сектор 5.10	от 79,52 м до 87,52 м
Сектор 5.11	от 87,52 м до 95,52 м
Сектор 5.12	от 95,52 м до 103,52 м
Сектор 5.13	от 103,52 м до 111,52 м
Сектор 5.14	от 111,52 м до 119,52 м
Сектор 5.15	от 119,52 м до 127,52 м
Сектор 5.16	от 127,52 м до 135,52 м
Сектор 5.17	от 135,52 м до 143,52 м
Сектор 5.18	от 143,52 м до 179,23 м
Сектор 5.19	от 151,52 м до 156,72 м
Сектор 5.20	от 7,52 м до 15,52 м
Сектор 5.21	от 15,52 м до 23,52 м
Сектор 5.22	от 23,52 м до 31,52 м
Сектор 5.23	от 31,52 м до 39,52 м
Сектор 5.24	от 39,52 м до 47,52 м
Сектор 5.25	от 47,52 м до 55,52 м
Сектор 5.26	от 55,52 м до 63,52 м
Сектор 5.27	от 63,52 м до 71,52 м
Сектор 5.28	от 71,52 м до 79,52 м
Сектор 5.29	от 79,52 м до 87,52 м
Сектор 5.30	от 87,52 м до 95,52 м
Сектор 5.31	от 95,52 м до 103,52 м
Сектор 5.32	от 103,52 м до 111,52 м
Сектор 5.33	от 111,52 м до 119,52 м
Сектор 5.34	от 119,52 м до 127,52 м
Сектор 5.35	от 127,52 м до 135,52 м
Сектор 5.36	от 135,52 м до 143,52 м
Сектор 5.37	от 143,52 м до 151,52 м
Сектор 5.38	от 151,52 м до 156,72 м
Сектор 6.1	от 6,72 м до 16,72 м

Перечень ограничений использования объектов недвижимости и осуществления деятельности	Обоснование ограничений
Сектор 6.2	от 16,72 м до 26,72 м
Сектор 6.3	от 26,72 м до 36,72 м
Сектор 6.4	от 36,72 м до 46,72 м
Сектор 6.5	от 46,72 м до 56,72 м
Сектор 6.6	от 56,72 м до 66,72 м
Сектор 6.7	от 66,72 м до 79,22 м
Сектор 6.8	от 79,22 м до 91,72 м
Сектор 6.9	от 91,72 м до 104,22 м
Сектор 6.10	от 104,22 м до 116,72 м
Сектор 6.11	от 116,72 м до 129,22 м
Сектор 6.12	от 129,22 м до 141,72 м
Сектор 6.13	от 141,72 м до 154,22 м
Сектор 6.14	от 154,22 м до 156,72 м
Сектор 6.15	156,72 м
Сектор 6.1.1	от 6,72 м до 16,72 м
Сектор 6.2.1	от 16,72 м до 26,72 м
Сектор 6.3.1	от 26,72 м до 36,72 м
Сектор 6.4.1	от 36,72 м до 46,72 м
Сектор 6.5.1	от 46,72 м до 56,72 м
Сектор 6.6.1	от 56,72 м до 66,72 м
Сектор 6.7.1	от 66,72 м до 79,22 м
Сектор 6.8.1	от 66,72 м до 79,22 м
Сектор 6.9.1	от 91,72 м до 104,22 м
Сектор 6.10.1	от 104,22 м до 116,72 м
Сектор 6.11.1	от 116,72 м до 129,22 м
Сектор 6.12.1	от 129,22 м до 141,72 м
Сектор 6.13.1	от 141,72 м до 154,22 м
Сектор 6.14.1	от 154,22 м до 156,72 м
Сектор 6.16	от 6,72 м до 16,72 м
Сектор 6.17	от 16,72 м до 26,72 м
Сектор 6.18	от 26,72 м до 36,72 м
Сектор 6.19	от 36,72 м до 46,72 м
Сектор 6.20	от 46,72 м до 56,72 м
Сектор 6.21	от 56,72 м до 66,72 м
Сектор 6.22	от 66,72 м до 79,22 м

Перечень ограничений использования объектов недвижимости и осуществления деятельности	Обоснование ограничений
Сектор 6.23 от 79,22 м до 91,72 м	
Сектор 6.24 от 91,72 м до 104,22 м	
Сектор 6.25 от 104,22 м до 116,72 м	
Сектор 6.26 от 116,72 м до 129,22 м	
Сектор 6.27 от 129,22 м до 141,72 м	
Сектор 6.28 от 141,72 м до 154,22 м	
Сектор 6.29 от 154,22 м до 156,72 м	
Сектор 6.30 156,72 м	
Сектор 6.16.1 от 6,72 м до 16,72 м	
Сектор 6.17.1 от 16,72 м до 26,72 м	
Сектор 6.18.1 от 26,72 м до 36,72 м	
Сектор 6.19.1 от 36,72 м до 46,72 м	
Сектор 6.20.1 от 46,72 м до 56,72 м	
Сектор 6.21.1 от 56,72 м до 66,72 м	
Сектор 6.22.1 от 66,72 м до 79,22 м	
Сектор 6.23.1 от 79,22 м до 91,72 м	
Сектор 6.24.1 от 91,72 м до 104,22 м	
Сектор 6.25.1 от 104,22 м до 116,72 м	
Сектор 6.26.1 от 116,72 м до 129,22 м	
Сектор 6.27.1 от 129,22 м до 141,72 м	
Сектор 6.28.1 от 141,72 м до 154,22 м	
Сектор 6.29.1 от 154,22 м до 156,72 м	

12.4. Четвертая подзона приаэродромной территории аэродрома гражданской авиации Черский, в которой соответствии с постановлением Правительства № 1240 абсолютная высота ограничения объектов устанавливается в Балтийской системе высот 1977 года:

Перечень ограничений использования объектов недвижимости и осуществления деятельности	Обоснование ограничений
1. В границах четвертой подзоны запрещается размещать объекты, создающие помехи в работе наземных объектов средств и систем обслуживания воздушного движения, навигации, посадки и связи, предназначенных	1. Подпункт 4 пункта 3 статьи 47 Воздушного кодекса Российской Федерации. 2. Подпункт 4 пункта 3 статьи 1 Федерального закона № 135-ФЗ.

Перечень ограничений использования объектов недвижимости и осуществления деятельности	Обоснование ограничений
для организации воздушного движения и расположенных вне первой подзоны.	3. Подпункт «в» пункта 1(1) Положения.
2. В границах четвертой подзоны запрещается без согласования с оператором аэродрома размещение объектов, превышающих следующие абсолютные высотные ограничения:	
Сектор 1.1 от 27,30 м до 33,00 м	
Сектор 1.2 от 33,00 м до 36,00 м	
Сектор 1.3 от 36,00 м до 44,70 м	
Сектор 1.4 от 44,70 м до 53,40 м	
Сектор 1.5 от 53,40 м до 62,10 м	
Сектор 1.6 от 62,10 м до 70,80 м	
Сектор 1.7 от 70,80 м до 79,50 м	
Сектор 2.1 от 22,89 м до 28,00 м	
Сектор 2.2 от 28,00 м до 31,59 м	
Сектор 2.3 от 31,59 м до 40,29 м	
Сектор 2.4 от 40,29 м до 48,99 м	
Сектор 2.5 от 48,99 м до 57,69 м	
Сектор 3.1 от 75,19 м до 78,00 м	
Сектор 3.2 от 78,00 м до 83,89 м	
Сектор 3.3 от 83,89 м до 92,59 м	
Сектор 3.4 от 92,59 м до 101,29 м	
Сектор 3.5 от 101,29 м до 109,99 м	
Сектор 4.1 от 24,63 м до 44,02 м	
Сектор 4.2 от 44,02 м до 68,38 м	
Сектор 4.3 от 68,38 м до 112,13 м	
Сектор 5.1 31,37 м	
Сектор 5.2 от 31,37 м до 40,09 м	
Сектор 5.3 от 40,09 м до 44,45 м	
Сектор 5.4 от 44,45 м до 48,81 м	
Сектор 5.5 от 48,81 м до 53,17 м	
Сектор 5.6 от 53,17 м до 57,53 м	
Сектор 5.7 от 57,53 м до 61,89 м	
Сектор 5.8 от 61,89 м до 66,25 м	
Сектор 5.9 от 66,25 м до 70,61 м	
Сектор 5.10 от 70,61 м до 74,97 м	
Сектор 5.11 от 74,97 м до 79,33 м	
Сектор 5.12 от 79,33 м до 83,69 м	
Сектор 5.13 от 83,69 м до 88,05 м	
Сектор 5.14 от 88,05 м до 92,41 м	
Сектор 5.15 от 92,41 м до 96,77 м	
Сектор 5.16 от 96,77 м до 101,13 м	

Перечень ограничений использования объектов недвижимости и осуществления деятельности	Обоснование ограничений
Сектор 5.17	от 101,13 м до 105,49 м
Сектор 5.18	от 105,49 м до 109,85 м
Сектор 5.19	от 109,85 м до 114,21 м
Сектор 5.20	от 114,21 м до 118,57 м
Сектор 5.21	от 118,57 м до 122,93 м
Сектор 5.22	от 122,93 м до 127,29 м
Сектор 5.23	от 127,29 м до 131,65 м
Сектор 5.24	от 131,65 м до 136,01 м
Сектор 5.25	от 136,01 м до 140,37 м
Сектор 5.26	от 140,37 м до 144,73 м
Сектор 5.27	от 144,73 м до 149,09 м
Сектор 5.28	от 149,09 м до 153,45 м
Сектор 5.29	от 153,45 м до 157,81 м
Сектор 5.30	от 157,81 м до 162,17 м
Сектор 6.1	76,99 м
Сектор 6.2	от 76,99 м до 85,71 м
Сектор 6.3	от 85,71 м до 90,07 м
Сектор 6.4	от 90,07 м до 94,43 м
Сектор 6.5	от 94,43 м до 98,79 м
Сектор 6.6	от 98,79 м до 103,15 м
Сектор 6.7	от 103,15 м до 107,51 м
Сектор 6.8	от 107,51 м до 111,87 м
Сектор 6.9	от 111,87 м до 116,23 м
Сектор 6.10	от 116,23 м до 120,59 м
Сектор 6.11	от 120,59 м до 124,95 м
Сектор 6.12	от 124,95 м до 129,31 м
Сектор 6.13	от 129,31 м до 133,67 м
Сектор 6.14	от 133,67 м до 138,03 м
Сектор 6.15	от 138,03 м до 142,39 м
Сектор 6.16	от 142,39 м до 146,75 м
Сектор 6.17	от 146,75 м до 151,11 м
Сектор 6.18	от 151,11 м до 155,47 м
Сектор 6.19	от 155,47 м до 159,83 м
Сектор 6.20	от 159,83 м до 164,19 м
Сектор 6.21	от 164,19 м до 168,55 м
Сектор 6.22	от 168,55 м до 172,91 м
Сектор 6.23	от 172,91 м до 177,27 м
Сектор 6.24	от 177,27 м до 181,63 м
Сектор 6.25	от 181,63 м до 185,99 м
Сектор 6.26	от 185,99 м до 190,35 м
Сектор 6.27	от 190,35 м до 194,71 м
Сектор 6.28	от 194,71 м до 199,07 м
Сектор 6.29	от 199,07 м до 203,43 м

Перечень ограничений использования объектов недвижимости и осуществления деятельности	Обоснование ограничений
Сектор 6.30 от 203,43 м до 207,79 м	
Сектор 7.1 34,09 м	
Сектор 7.2 от 34,09 м до 35,34 м	
Сектор 7.3 от 85,71 м до 44,04 м	
Сектор 7.4 от 90,07 м до 52,74 м	
Сектор 7.5 от 94,43 м до 61,44 м	
Сектор 7.6 от 98,79 м до 70,14 м	
Сектор 7.7 от 103,15 м до 78,84 м	

12.5. Пятая подзона приаэродромной территории аэродрома гражданской авиации Черский:

Перечень ограничений использования объектов недвижимости и осуществления деятельности	Обоснование ограничений
<p>1. В границах пятой подзоны запрещается размещать опасные производственные объекты⁶, функционирование которых может повлиять на безопасность полетов воздушных судов.</p> <p>2. В границах пятой подзоны допускается эксплуатация, строительство, реконструкция, капитальный ремонт, ввод в эксплуатацию, техническое перевооружение, консервация (далее – размещение) опасных производственных объектов при их соответствии установленным в пункте 3 настоящей таблицы ограничениям.</p> <p>3. Максимальные радиусы зон поражения при происшествиях техногенного характера на опасных производственных объектах, находящихся в пятой подзоне, в которых размещение таких объектов возможно, не должны достигать: по вертикали – высоты пролета воздушных судов (высота поверхности ограничения препятствий в третьей подзоне);</p>	<p>1. Подпункт 5 пункта 3 статьи 47 Воздушного кодекса Российской Федерации.</p> <p>2. Подпункт 5 пункта 3 статьи 1 Федерального закона № 135-ФЗ.</p> <p>3. Подпункт «г» пункта 1(1) Положения.</p> <p>4. Пункт 4 статьи 3 Федерального закона № 116-ФЗ.</p>

⁶ Пункт 1 статьи 2 Федерального закона от 21 июля 1997 г. № 116-ФЗ «О промышленной безопасности опасных производственных объектов» (далее – Федеральный закон № 116-ФЗ).

<p>по горизонтали – внешних границ первой и второй подзон.</p> <p>4. При невозможности соблюдения ограничений, предусмотренных пунктом 3 настоящей таблицы, размещение опасных производственных объектов должно выполняться на основании обоснования безопасности опасного производственного объекта, разрабатываемого на основании Федерального закона № 116-ФЗ.</p>	
---	--

12.6. Шестая подзона приаэродромной территории аэродрома гражданской авиации Черский:

Перечень ограничений использования объектов недвижимости и осуществления деятельности	Обоснование ограничений
<p>1. В границах шестой подзоны запрещается размещать объекты, способствующие привлечению и массовому скоплению птиц.</p> <p>2. Допускается размещать в границах шестой подзоны объекты по обращению с твердыми коммунальными отходами, пищевыми и биологическими отходами в случае наличия заключения по результатам орнитологического исследования на предмет отсутствия факторов, способствующих привлечению и массовому скоплению птиц, и (или) достаточности мер защиты указанных объектов от привлечения и массового скопления птиц, проведенного в соответствии с пунктом 1(4) Положения.</p>	<p>1. Подпункт 6 пункта 3 статьи 47 Воздушного кодекса Российской Федерации.</p> <p>2. Подпункт 6 пункта 3 статьи 1 Федерального закона № 135-ФЗ.</p> <p>3. Подпункт «д» пункта 1(1), пункт 1(4) Положения.</p>

12.7. Седьмая подзона приаэродромной территории аэродрома гражданской авиации Черский:

Перечень ограничений использования объектов недвижимости и осуществления деятельности	Обоснование ограничений
<p>В границах седьмой подзоны ввиду превышения уровня шумового воздействия в зоне запрета строительства нормируемых объектов запрещается размещать:</p>	<p>1. Подпункт 7 пункта 3 статьи 47 Воздушного кодекса Российской Федерации.</p> <p>2. Подпункт 7 пункта 3 статьи 1 Федерального закона</p>

Перечень ограничений использования объектов недвижимости и осуществления деятельности	Обоснование ограничений
<p>а) палаты больниц и санаториев, операционные больницы;</p> <p>б) кабинеты врачей поликлиник, амбулаторий, диспансеров, больниц, санаториев;</p> <p>в) классные помещения, учебные кабинеты, учительские комнаты, аудитории образовательных организаций, конференц-залы, читальные залы библиотек;</p> <p>г) музыкальные классы;</p> <p>д) жилые комнаты квартир, домов стационарных организаций социального обслуживания, организации для детей-сирот и детей, оставшихся без попечения родителей, спальные помещения в школах-интернатах, дошкольных образовательных организациях, домов отдыха, пансионатов;</p> <p>е) жилые комнаты общежитий и номера гостиниц;</p> <p>ж) территории, непосредственно прилегающие к зданиям больниц и санаториев;</p> <p>з) территории, непосредственно прилегающие к зданиям жилых домов, домов отдыха, пансионатов, домов-интернатов для престарелых и инвалидов, дошкольных образовательных организаций и других образовательных организаций;</p> <p>и) территории, непосредственно прилегающие к зданиям гостиниц и общежитий;</p> <p>к) площадки отдыха, функционально выделенные на территории микрорайонов и групп жилых домов, домов отдыха, пансионатов, стационарных организаций социального обслуживания, организаций для детей-сирот и детей, оставшихся без попечения родителей, площадки дошкольных образовательных организаций и других образовательных организаций.</p>	<p>№ 135-ФЗ.</p> <p>3. Подпункт «е» пункта 1(1) Положения.</p> <p>4. Пункт 4 статьи 1, пункт 7 статьи 30 Градостроительного кодекса Российской Федерации.</p> <p>5. Пункт 1 статьи 23 Федерального закона от 30 марта 1999 г. № 52-ФЗ «О санитарно-эпидемиологическом благополучии населения».</p> <p>6. Санитарные правила и нормы СанПиН 1.2.3685-21 «Гигиенические нормативы и требования к обеспечению безопасности и (или) безвредности для человека факторов среды обитания», утвержденные постановлением № 2.</p>