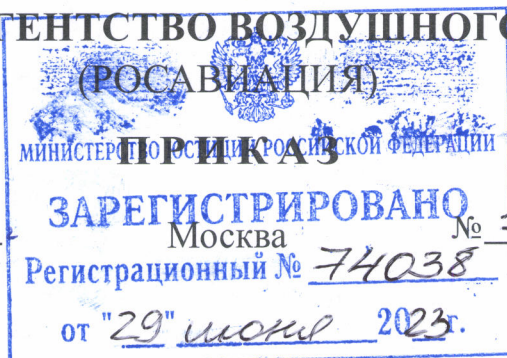




1111111111  
07 06

МИНИСТЕРСТВО ТРАНСПОРТА РОССИЙСКОЙ ФЕДЕРАЦИИ  
ФЕДЕРАЛЬНОЕ АГЕНТСТВО ВОЗДУШНОГО ТРАНСПОРТА



21 марта 2023

№ 150-17

**Об установлении приаэродромной территории аэродрома  
гражданской авиации Мильково**

В соответствии со статьей 47 Воздушного кодекса Российской Федерации, подпунктом «в» пункта 2 Положения о приаэродромной территории, утвержденного постановлением Правительства Российской Федерации от 2 декабря 2017 г. № 1460, п р и к а з ы в а ю:

1. Установить приаэродромную территорию аэродрома гражданской авиации Мильково согласно приложению к настоящему приказу.
2. Настоящий приказ действует в течение срока, указанного в пункте 4 постановления Правительства Российской Федерации от 2 декабря 2017 г. № 1460 «Об утверждении Положения о приаэродромной территории и Правил разрешения разногласий, возникающих между высшими исполнительными органами государственной власти субъектов Российской Федерации, уполномоченными Правительством Российской Федерации федеральными органами исполнительной власти и Федеральной службой по надзору в сфере защиты прав потребителей и благополучия человека при согласовании проекта акта об установлении приаэродромной территории и при определении границ седьмой подзоны приаэродромной территории».

Руководитель

А.В. Нерадько

Приложение  
к приказу Росавиации  
от 21 марта 2023 г. № 150-17

**Приаэродромная территория  
аэродрома гражданской авиации Мильково**

**I. Общие положения**

1. Граница приаэродромной территории аэродрома гражданской авиации Мильково установлена путем наложения границ семи подзон.

2. В подзонах приаэродромной территории аэродрома гражданской авиации Мильково устанавливаются следующие ограничения использования земельных участков и (или) расположенных на них объектов недвижимости и осуществления экономической и иной деятельности (далее – ограничения использования объектов недвижимости и осуществления деятельности)<sup>1</sup>:

первая подзона, в которой запрещается размещать объекты, не предназначенные для организации и обслуживания воздушного движения и воздушных перевозок, обеспечения взлета, посадки, руления и стоянки воздушных судов;

вторая подзона, в которой запрещается размещать объекты, не предназначенные для обслуживания пассажиров и обработки багажа, грузов и почты, обслуживания воздушных судов, хранения авиационного топлива и заправки воздушных судов, обеспечения энергоснабжения, а также объекты, не относящиеся к инфраструктуре аэропорта;

третья подзона, в которой запрещается размещать объекты, высота которых превышает ограничения, установленные уполномоченным Правительством Российской Федерации федеральным органом исполнительной власти при установлении соответствующей приаэродромной территории;

четвертая подзона, в которой запрещается размещать объекты, создающие помехи в работе наземных объектов средств и систем обслуживания воздушного

<sup>1</sup> Статья 47 Воздушного кодекса Российской Федерации; пункт 1(1) Положения о приаэродромной территории, утвержденного постановлением Правительства Российской Федерации от 2 декабря 2017 г. № 1460 (далее соответственно – постановление № 1460, Положение), в соответствии с пунктом 4 постановления № 1460 данный акт действует до 1 сентября 2029 г.

движения, навигации, посадки и связи, предназначенных для организации воздушного движения и расположенных вне первой подзоны;

пятая подзона, в которой запрещается размещать опасные производственные объекты, функционирование которых может повлиять на безопасность полетов воздушных судов;

шестая подзона, в которой запрещается размещать объекты, способствующие привлечению и массовому скоплению птиц;

седьмая подзона, в которой в целях предотвращения негативного физического воздействия устанавливается перечень ограничений использования земельных участков, определенный в соответствии с земельным законодательством с учетом положений Воздушного кодекса Российской Федерации. При этом под указанным негативным физическим воздействием понимается несоответствие эквивалентного уровня звука, возникающего в связи с полетами воздушных судов, санитарно-эпидемиологическим требованиям<sup>2</sup>.

### 3. Настоящее приложение включает<sup>3</sup>:

текстовое и графическое описания местоположения границ приаэродромной территории и выделенных на ней семи подзон и зон (секторов) внутри указанных подзон;

перечень координат характерных точек границ в системе координат, используемой для ведения Единого государственного реестра недвижимости (далее – перечень координат характерных точек границ);

---

<sup>2</sup> Постановление Главного государственного санитарного врача Российской Федерации от 28 января 2021 г. № 2 «Об утверждении санитарных правил и норм СанПиН 1.2.3685-21 «Гигиенические нормативы и требования к обеспечению безопасности и (или) безвредности для человека факторов среды обитания» (зарегистрировано Министерством юстиции Российской Федерации 29 января 2021 г., регистрационный № 62296) (далее – постановление № 2) с изменениями, внесенными постановлением Главного государственного санитарного врача Российской Федерации от 30 декабря 2022 г. № 24 (зарегистрировано Министерством юстиции Российской Федерации 9 марта 2023 г., регистрационный № 72558), в соответствии с пунктом 3 постановления № 2 данный акт действует до 1 марта 2027 г.; постановление Главного государственного санитарного врача Российской Федерации от 28 января 2021 г. № 3 «Об утверждении санитарных правил и норм СанПиН 2.1.3684-21 «Санитарно-эпидемиологические требования к содержанию территорий городских и сельских поселений, к водным объектам, питьевой воде и питьевому водоснабжению, атмосферному воздуху, почвам, жилым помещениям, эксплуатации производственных, общественных помещений, организации и проведению санитарно-противоэпидемических (профилактических) мероприятий» (зарегистрировано Министерством юстиции Российской Федерации 29 января 2021 г., регистрационный № 62297) с изменениями, внесенными постановлениями Главного государственного санитарного врача Российской Федерации от 26 июня 2021 г. № 16 (зарегистрировано Министерством юстиции Российской Федерации 7 июля 2021 г., регистрационный № 64146), от 14 декабря 2021 г. № 37 (зарегистрировано Министерством юстиции Российской Федерации 30 декабря 2021 г., регистрационный № 66692), от 14 февраля 2022 г. № 6 (зарегистрировано Министерством юстиции Российской Федерации 17 февраля 2022 г., регистрационный № 67331) (далее – постановление № 3), в соответствии с пунктом 3 постановления № 3 данный акт действует до 1 марта 2027 г.

<sup>3</sup> Статья 47 Воздушного кодекса Российской Федерации, пункт 3 Положения.

перечень ограничений использования земельных участков и (или) расположенных на них объектов недвижимости и осуществления экономической и иной деятельности в соответствии с Воздушным кодексом Российской Федерации.

## II. Описание границ приаэродромной территории аэродрома гражданской авиации Мильково

4. Описание границ приаэродромной территории аэродрома гражданской авиации Мильково в соответствии с подпунктом «а» пункта 3 Положения включает перечень координат характерных точек границ.

4.1. Граница приаэродромной территории аэродрома гражданской авиации Мильково установлена по границе наиболее удалённых от контрольной точки аэродрома (далее – КТА) внешних границ подзон.

4.2. Перечень координат характерных точек границ приаэродромной территории аэродрома гражданской авиации Мильково в МСК-41 (зона 1) приведен в таблице 1.1.

Таблица 1.1

№ точки	X	Y
1	731085.5640	1377229.0741
2	736214.7566	1387380.9317
3	741080.4899	1385666.8560
4	746222.7938	1385254.3922
5	751299.5326	1386170.9830
6	755972.9329	1388355.6442
7	759932.0569	1391663.0227
8	762913.4901	1395873.0668
9	764718.8671	1400705.6675
10	765228.0699	1405839.2947
11	764407.2193	1410932.3900
12	762310.9295	1415646.0917
13	759078.6740	1419666.7807
14	766951.8613	1427875.4196
15	759389.1360	1433231.1259

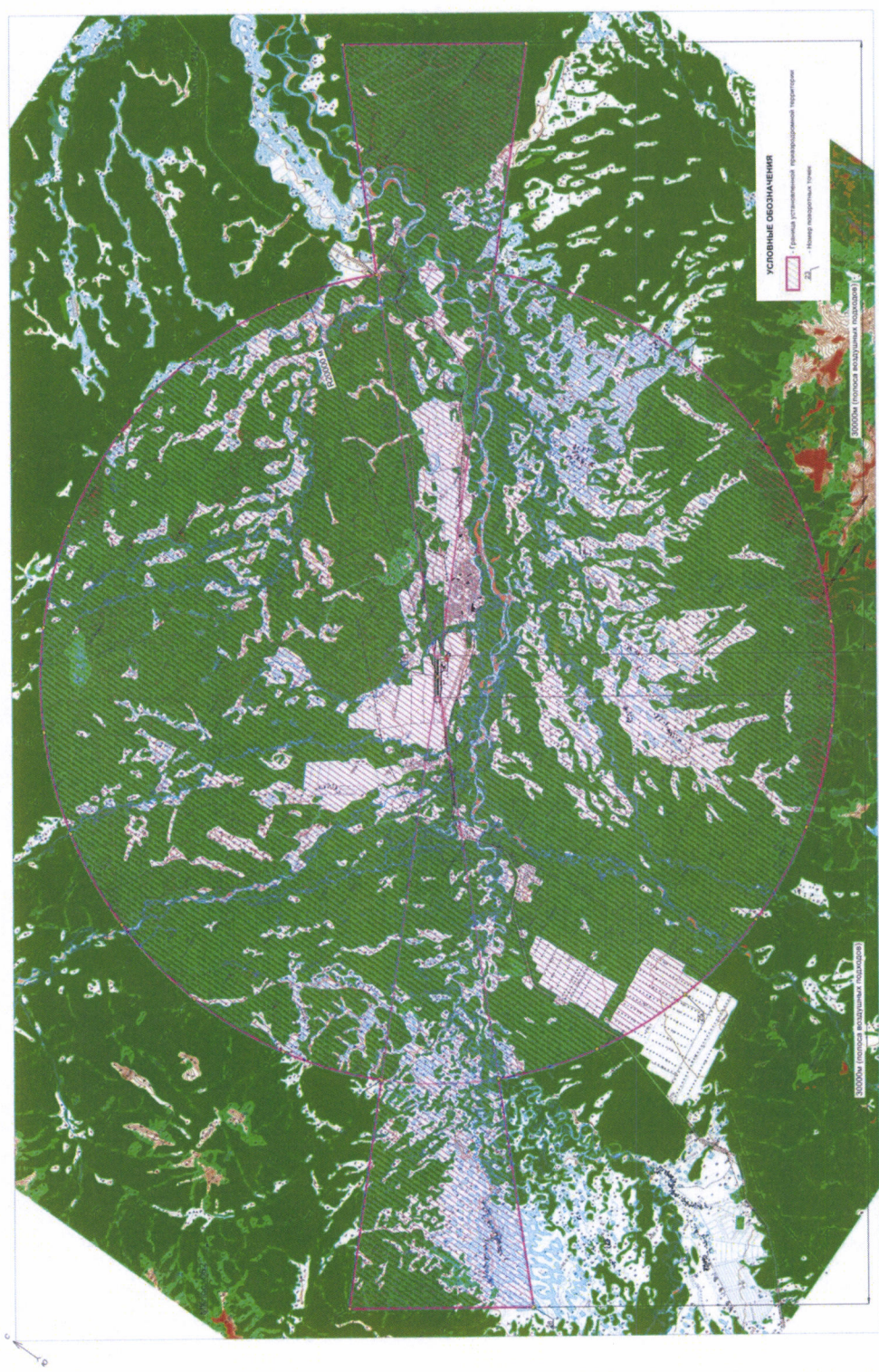
16	754259.9434	1423079.2683
17	749394.2101	1424793.3440
18	744251.9062	1425205.8078
19	739175.1674	1424289.2170
20	734501.7671	1422104.5558
21	730542.6431	1418797.1773
22	727561.2099	1414587.1332
23	725755.8329	1409754.5325
24	725246.6301	1404620.9053
25	726067.4807	1399527.8100
26	728163.7705	1394814.1083
27	731396.0260	1390793.4193
28	723522.8387	1382584.7804

4.3. Кадастровый район, в границах территории которого полностью или частично расположена приаэродромная территория аэродрома гражданской авиации Мильково: 41:06.

4.4. Приаэродромная территория аэродрома гражданской авиации Мильково полностью или частично расположена в границах муниципального образования: Мильковское сельское поселение.

4.5. Графическое изображение границ приаэродромной территории аэродрома гражданской авиации Мильково приведено на схеме 1.

Схема 1



## 5. Описание границ первой подзоны:

5.1. Первая подзона приаэродромной территории аэродрома гражданской авиации Мильково выделена по внешним границам земельных участков, предоставленных для размещения и эксплуатации зданий, сооружений и оборудования, подлежащих размещению в указанной подзоне, отграничивающей такие земельные участки от земельных участков, предназначенных для иных целей.

5.2 Перечень координат характерных точек границ первой подзоны приаэродромной территории аэродрома гражданской авиации Мильково приведен в таблице 2.1.

Таблица 2.1

Обозначение характерных точек границ	Координаты МСК-41 (зона 1)	
	X	Y
1	744558.7800	1404012.0200
2	744744.9800	1404272.2800
3	745357.4800	1405130.1100
4	746165.1800	1406270.3600
5	746385.0100	1406762.6900
6	746294.8300	1406836.4500
7	746162.4500	1406697.0500
8	745715.2500	1406546.5700
9	745285.9100	1406540.8200
10	745223.0100	1406448.4000
11	745260.0300	1406421.4200
12	745210.3800	1406352.5200
13	745189.7500	1406323.3900
14	745285.9700	1406259.9900
15	745130.2900	1406013.5500
16	745128.9300	1406012.9800
17	744960.4400	1405747.8200
18	744872.0900	1405617.9300
19	744938.6900	1405572.5700
20	745027.2100	1405702.3900
21	745118.0700	1405640.5700
22	745180.7900	1405541.8900
23	745141.1600	1405471.3800
24	745167.3600	1405451.5500

25	744706.7500	1404806.1500
26	744697.7600	1404760.2600
27	744642.4000	1404675.7600
28	744636.7900	1404644.7800
29	744313.6500	1404184.9700
30	744495.3400	1404056.7800
31	748111.5500	1409035.6500
32	748234.5700	1409208.9200
33	748057.7700	1409328.8600
34	747981.8500	1409220.3400
35	747934.6900	1409159.9900

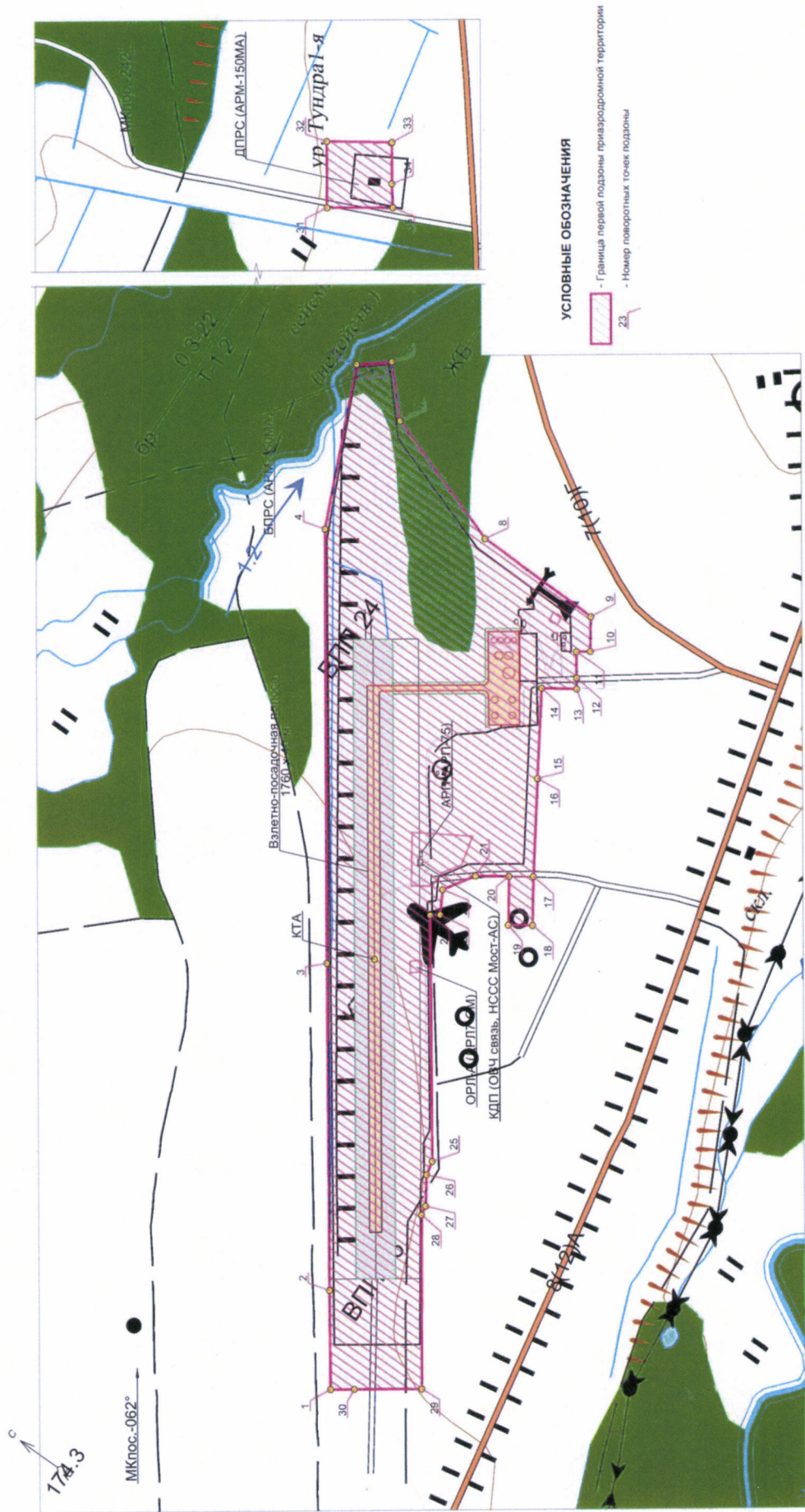
5.3. Муниципальное образование, в границах территории которого полностью или частично расположена первая подзона приаэродромной территории аэродрома гражданской авиации Мильково: Мильковское сельское поселение.

5.4. Кадастровый квартал, в границах территории которого полностью или частично расположена первая подзона приаэродромной территории аэродрома гражданской авиации Мильково: 41:06:0070101.

5.5. Графическое изображение границ первой подзоны приаэродромной территории аэродрома гражданской авиации Мильково приведено на схеме 2.



Схема 2



6. Описание границ второй подзоны:

6.1. Вторая подзона приаэродромной территории аэродрома гражданской авиации Мильково выделена по внешним границам земельных участков, предоставленных для размещения и эксплуатации зданий, сооружений и оборудования, подлежащих размещению в указанной подзоне, отграничивающей такие земельные участки от земельных участков, предназначенных для иных целей.

6.2. Перечень координат характерных точек границ второй подзоны приаэродромной территории аэродрома гражданской авиации Мильково приведен в таблице 3.1.

Таблица 3.1

Обозначение характерных точек границ	Координаты МСК-41 (зона 1)	
	X	Y
1	744558.7800	1404012.0200
2	744744.9800	1404272.2800
3	745357.4800	1405130.1100
4	746165.1800	1406270.3600
5	746385.0100	1406762.6900
6	746294.8300	1406836.4500
7	746162.4500	1406697.0500
8	745715.2500	1406546.5700
9	745285.9100	1406540.8200
10	745223.0100	1406448.4000
11	745260.0300	1406421.4200
12	745210.3800	1406352.5200
13	745189.7500	1406323.3900
14	745285.9700	1406259.9900
15	745130.2900	1406013.5500
16	745128.9300	1406012.9800
17	744960.4400	1405747.8200
18	745118.0700	1405640.5700
19	745180.7900	1405541.8900
20	745141.1600	1405471.3800
21	745167.3600	1405451.5500
22	744706.7500	1404806.1500
23	744697.7600	1404760.2600
24	744642.4000	1404675.7600

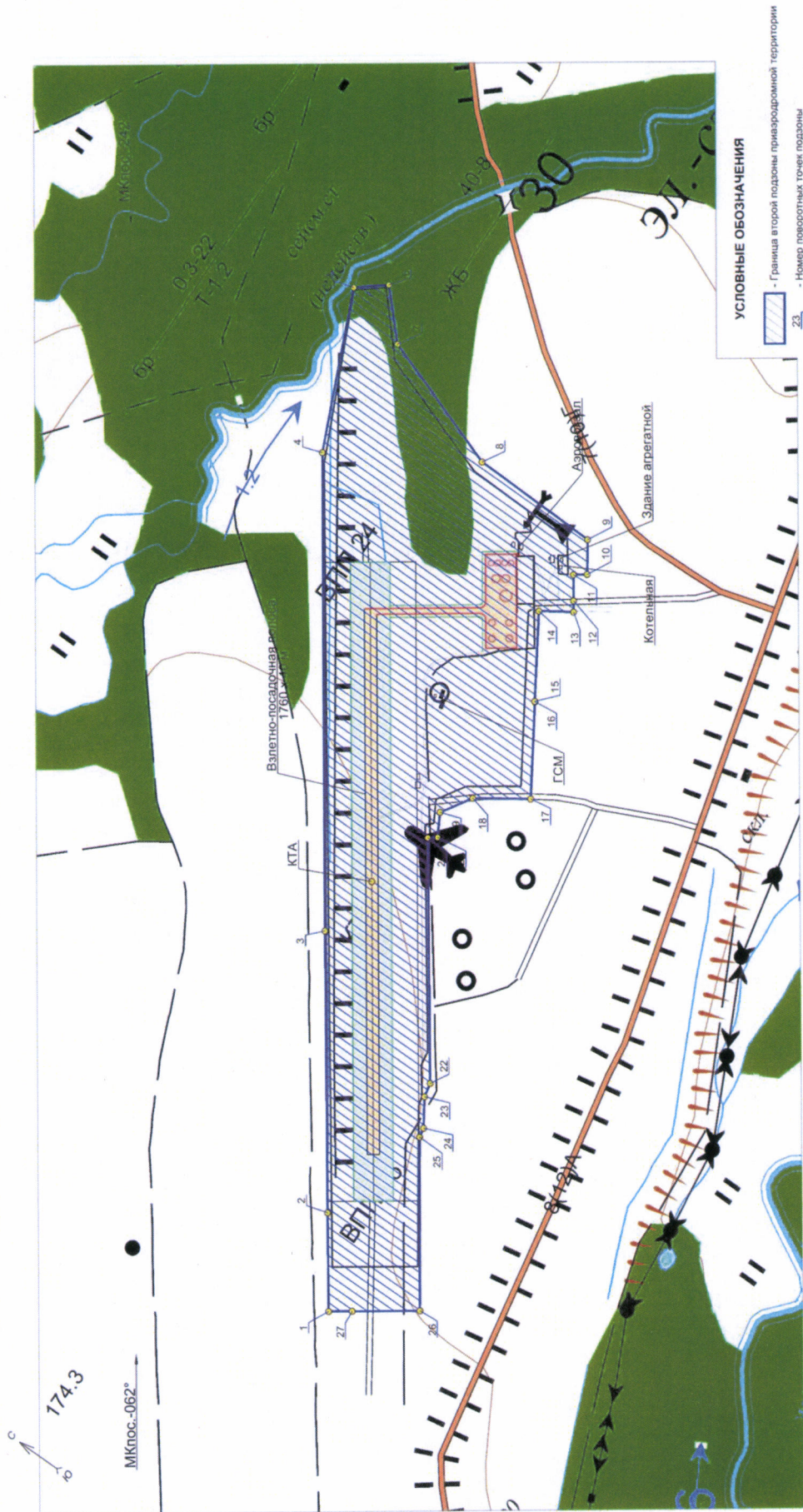
25	744636.7900	1404644.7800
26	744313.6500	1404184.9700
27	744495.3400	1404056.7800

6.3. Муниципальное образование, в границах территории которого полностью или частично расположена вторая подзона приаэродромной территории аэродрома гражданской авиации Мильково: Мильковское сельское поселение.

6.4. Кадастровый квартал, в границах территории которого полностью или частично расположена вторая подзона приаэродромной территории аэродрома гражданской авиации Мильково: 41:06:0070101.

6.5. Графическое изображение границ второй подзоны приаэродромной территории аэродрома гражданской авиации Мильково приведено на схеме 3.

Схема 3



## 7. Описание границ третьей подзоны:

7.1. Третья подзона приаэродромной территории аэродрома гражданской авиации Мильково выделена в границах полос воздушных подходов, установленных в соответствии с Федеральными правилами использования воздушного пространства Российской Федерации, утвержденными постановлением Правительства Российской Федерации от 11 марта 2010 г. № 138 (далее – постановление № 138)<sup>4</sup>, и с учетом ограничительных поверхностей аэродрома в соответствии с Федеральными авиационными правилами «Требования, предъявляемые к аэродромам, предназначенным для взлета, посадки, руления и стоянки гражданских воздушных судов», утвержденными приказом Министерства транспорта Российской Федерации от 25 августа 2015 г. № 262 (зарегистрирован Министерством юстиции Российской Федерации 9 октября 2015 г., регистрационный № 39264), с изменениями, внесенными приказом Министерства транспорта Российской Федерации от 24 ноября 2017 г. № 495 (зарегистрирован Министерством юстиции Российской Федерации 21 декабря 2017 г., регистрационный № 49344) (далее – ФАП-262).

7.2. Перечень координат характерных точек границ третьей подзоны приаэродромной территории аэродрома гражданской авиации Мильково приведен в таблице 4.1.

Таблица 4.1

Обозначение характерных точек границ		Координаты МСК-41 (зона 1)	
Сектор	№ точки	X	Y
5.1, 6.1	1	744628.8411	1404215.1039
5.1, 6.1	2	744481.9456	1404319.1313
5.1, 5.2	3	744141.9752	1403947.2087
5.2, 5.3	4	743782.6184	1403549.2760
5.3, 5.4	5	743462.0345	1403203.3635
5.4, 5.5	6	743122.0642	1402831.4409
5.5, 5.6	7	742782.0938	1402459.5183

<sup>4</sup> В соответствии с пунктом 3 постановления № 138 данный акт действует до 1 ноября 2026 г.

5.6, 5.7	8	742435.3238	1402102.4093
5.7	9	742351.6050	1401988.5698
5.7	10	743137.7265	1401431.8610
5.6, 5.7	11	743201.0333	1401550.1202
5.5, 5.6	12	743439.0429	1401994.2840
5.4, 5.5	13	743677.0030	1402438.4486
5.3, 5.4	14	743914.9620	1402882.6117
5.2, 5.3	15	744152.9215	1403326.7755
5.1, 5.2	16	744390.8810	1403770.9393
2.1, 5.8	17	742759.8711	1400726.5746
2.1, 5.8	18	741811.7681	1401397.9961
5.8, 5.9	19	741422.2125	1400971.8279
5.9, 5.10	20	741082.2421	1400599.9053
5.10, 5.11	21	740742.2718	1400227.9827
5.11, 5.12	22	740402.3015	1399856.0602
1, 5.12, 5.13	23	740062.3311	1399484.1376
5.13, 5.14	24	739722.3608	1399112.2050
1, 5.14,	25	739531.9774	1398903.9383
5.14, 5.15	26	739404.8328	1398724.3993
5.15, 5.16	27	739115.8679	1398316.3561
5.16, 5.17	28	738826.9029	1397908.3129
5.17, 5.18	29	738537.9380	1397500.2697
1, 5.18,	30	738316.5146	1397187.6069
1, 5.18,	31	739948.6875	1396031.7472
5.17, 5.18	32	740170.1085	1396344.4115
5.16, 5.17	33	740459.0741	1396752.4543
5.15, 5.16	34	740748.0397	1397160.4970
5.14, 5.15	35	741037.0054	1397568.5397
1, 5.14,	36	741164.1502	1397748.0785

5.13, 5.14	37	741297.4076	1397996.8103
1, 5.12, 5.13	38	741535.3671	1398440.9741
5.11, 5.12	39	741773.3266	1398885.1380
5.10, 5.11	40	742011.2862	1399329.3018
5.9, 5.10	41	742249.2457	1399773.4656
5.8, 5.9	42	742487.2053	1400217.6294
5.19	43	736841.2347	1391643.7521
5.19	44	735209.0619	1392799.6118
5.19	45	735070.3587	1392603.7511
5.19	46	736702.5315	1391447.8913
5.20, 6.19	47	745992.7544	1406141.0687
5.20, 5.21	48	746332.7248	1406512.9913
5.21, 5.22	49	746672.6951	1406884.9139
5.22, 5.23	50	747012.6655	1407256.8365
5.23, 5.24	51	747352.6358	1407628.7591
5.24, 5.25	52	747692.6062	1408000.6817
5.25, 5.26	53	748032.5765	1408372.6043
5.26	54	748254.4060	1408615.2826
5.26	55	747428.8836	1409199.8940
5.25, 5.26	56	747273.6161	1408910.0791
5.24, 5.25	57	747035.6566	1408465.9152
5.23, 5.24	58	746797.6970	1408021.7514
5.22, 5.23	59	746559.7375	1407577.5876
5.21, 5.22	60	746321.7780	1407133.4237
5.20, 5.21	61	746083.8184	1406689.2599
5.20, 6.19	62	745845.8589	1406245.0961
5.27	63	748601.5844	1408995.0907
5.27, 5.28	64	748712.5172	1409116.4495
5.28, 5.29	65	749052.4875	1409488.3721

5.29, 5.30	66	749392.4579	1409860.2947
5.30, 5.31	67	749732.4282	1400239.2173
5.31, 5.32	68	750079.3985	1410604.1398
1, 5.32, 5.33	69	750412.3689	1410976.0624
5.33, 5.34	70	750752.3392	1411347.9850
1, 5.34	71	750942.7226	1411556.2617
5.34, 5.35	72	751069.8675	1411735.8005
5.35, 5.36	73	751358.8330	1412143.8433
5.36, 5.37	74	751647.7985	1412551.8861
5.37, 5.38	75	751936.7641	1412959.9289
1, 5.38	76	752269.7958	1413430.1968
1, 5.38	77	750637.6230	1414586.0565
5.37, 5.38	78	750304.5892	1414115.7901
5.36, 5.37	79	750015.6242	1413707.7469
5.35, 5.36	80	749726.6593	1413299.7037
5.34, 5.35	81	749437.6943	1412891.6605
1, 5.34	82	749310.5498	1412712.1215
5.33, 5.34	83	749177.2924	1412463.3897
1, 5.32, 5.33	84	748939.3329	1412019.2259
5.31, 5.32	85	748701.3734	1411575.0620
5.30, 5.31	86	748463.4138	1411130.8982
5.29, 5.30	87	748225.4543	1410686.7344
5.28, 5.29	88	747987.4947	1410242.5706
5.27, 5.28	89	747749.5352	1409798.4067
5.27, 5.39	90	747671.8887	1409653.4755
5.39	91	755625.6381	1417660.5882
5.39	92	755404.3413	1417856.4489
5.39	93	753772.1685	1419012.3087
5.39	94	753633.4653	1418816.4479



6.1	95	744816.5093	1404376.2889
6.1	96	744571.6834	1404549.6679
6.1, 6.2	97	744305.1610	1404125.7315
6.1, 6.2	98	744221.5120	1404184.9694
6.2, 6.3	99	743965.1906	1403753.8089
6.2, 6.3	100	743871.3405	1403820.2710
6.3, 6.4	101	743625.2203	1403381.8863
6.3, 6.4	102	743521.1691	1403455.5725
6.4, 6.5	103	743285.2500	1413009.9638
6.4, 6.5	104	743170.9977	1403090.8741
6.5	105	742945.2798	1402638.0413
6.5	106	742820.8264	1402726.1758
6.6	107	743553.2641	1402207.4836
6.6	108	743677.7172	1402119.3494
6.6, 6.7	109	743791.2235	1402651.6472
6.6, 6.7	110	743905.4755	1402570.7371
6.7, 6.8	111	744029.1831	1403095.8111
6.7, 6.8	112	744133.2340	1403022.1251
6.8, 6.9	113	744267.1426	1403539.9749
6.8, 6.9	114	744360.9924	1403473.5130
6.1, 6.9	115	744505.1022	1403984.1387
6.1, 6.9	116	744588.7509	1403924.9010
6.10, 2.36	117	741087.6475	1400605.8188
6.10, 2.36	118	740930.9968	1400757.9454
6.10, 6.11	119	740905.4576	1400406.5056
6.10, 6.11	120	740719.7978	1400537.9847
6.11, 6.12	121	740565.4872	1400034.5830
1, 6.11, 6.12	122	740369.6264	1400173.2863
6.12, 6.13	123	740225.5169	1399662.6604

6.12, 6.13	124	740019.4549	1399808.5878
1, 6.13,	125	740157.5226	1399588.2756
1, 6.13,	126	739949.4204	1399735.6478
1, 6.14	127	741601.9956	1398565.3397
1, 6.14	128	741810.0975	1398417.9676
6.14, 6.15	129	741649.5877	1398654.1728
6.14, 6.15	130	741855.6494	1398508.2455
6.15, 6.16	131	741887.5472	1399098.3366
1, 6.15, 6.16	132	742083.4078	1398959.6335
6.16, 6.17	133	742125.5068	1399542.5004
6.16, 6.17	134	742311.1663	1399411.0215
6.17, 2.3a	135	742253.0292	1399780.5277
6.17, 2.3a	136	742488.5344	1399683.2673
6.18	137	738488.1393	1391834.2740
6.18	138	734842.0146	1394416.3586
6.18	139	734066.5408	1393608.7138
6.18	140	737983.7556	1390834.6503
6.19	141	745903.0166	1405910.5321
6.19, 6.20	142	746169.5390	1406334.4685
6.19, 6.20	143	746253.1880	1406275.2306
6.20, 6.21	144	746509.5094	1406706.3911
6.20, 6.21	145	746603.3594	1406639.9290
6.21, 6.22	146	746849.4797	1407078.3136
6.21, 6.22	147	746953.5308	1407004.6275
6.22, 6.23	148	747189.4500	1407450.2362
6.22, 6.23	149	747303.7023	1407369.3260
6.23, 6.24	150	747529.4204	1407822.1588
6.23, 6.24	151	747653.8737	1407734.0244
6.24	152	747631.0729	1407933.3652

6.24	153	747758.5765	1407843.0709
6.25	154	746992.5867	1408385.5230
6.25	155	746865.3103	1408476.2669
6.25, 6.26	156	746921.4360	1408252.7166
6.25, 6.26	157	746796.9829	1408340.8508
6.26, 6.27	158	746683.4765	1407808.5528
6.26, 6.27	159	746569.2245	1407889.4629
6.27, 6.28	160	746445.5169	1407364.3889
6.27, 6.28	161	746341.4660	1407438.0749
6.28, 6.29	162	746207.5574	1406920.2251
6.28, 6.29	163	746113.7076	1406986.6870
6.19, 6.29	164	745969.5978	1406476.0613
6.19, 6.29	165	745885.9491	1406535.2990
1	166	745658.1907	1406083.9111
6.30, 2.3a	167	749306.0857	1409765.8048
6.30, 2.3a	168	749460.5629	1409615.6651
6.30, 6.31	169	749569.2424	1410053.6944
6.30, 6.31	170	749754.9022	1409922.2153
6.31, 6.32	171	749909.2128	1410425.6170
6.31, 6.32	172	750105.0736	1410286.9137
6.32, 6.33	173	750249.1831	1410797.5396
6.32, 6.33	174	750455.2451	1410651.6122
1, 6.33	175	750398.4989	1410960.8888
1, 6.33	176	750609.0413	1410811.7887
1, 6.34	177	748929.6242	1412001.1040
1, 6.34	178	748719.0821	1412150.2039
6.34, 6.35	179	748825.1123	1411806.0272
6.34, 6.35	180	748619.0506	1411951.9545
6.35, 6.36	181	748587.1528	1411361.8634

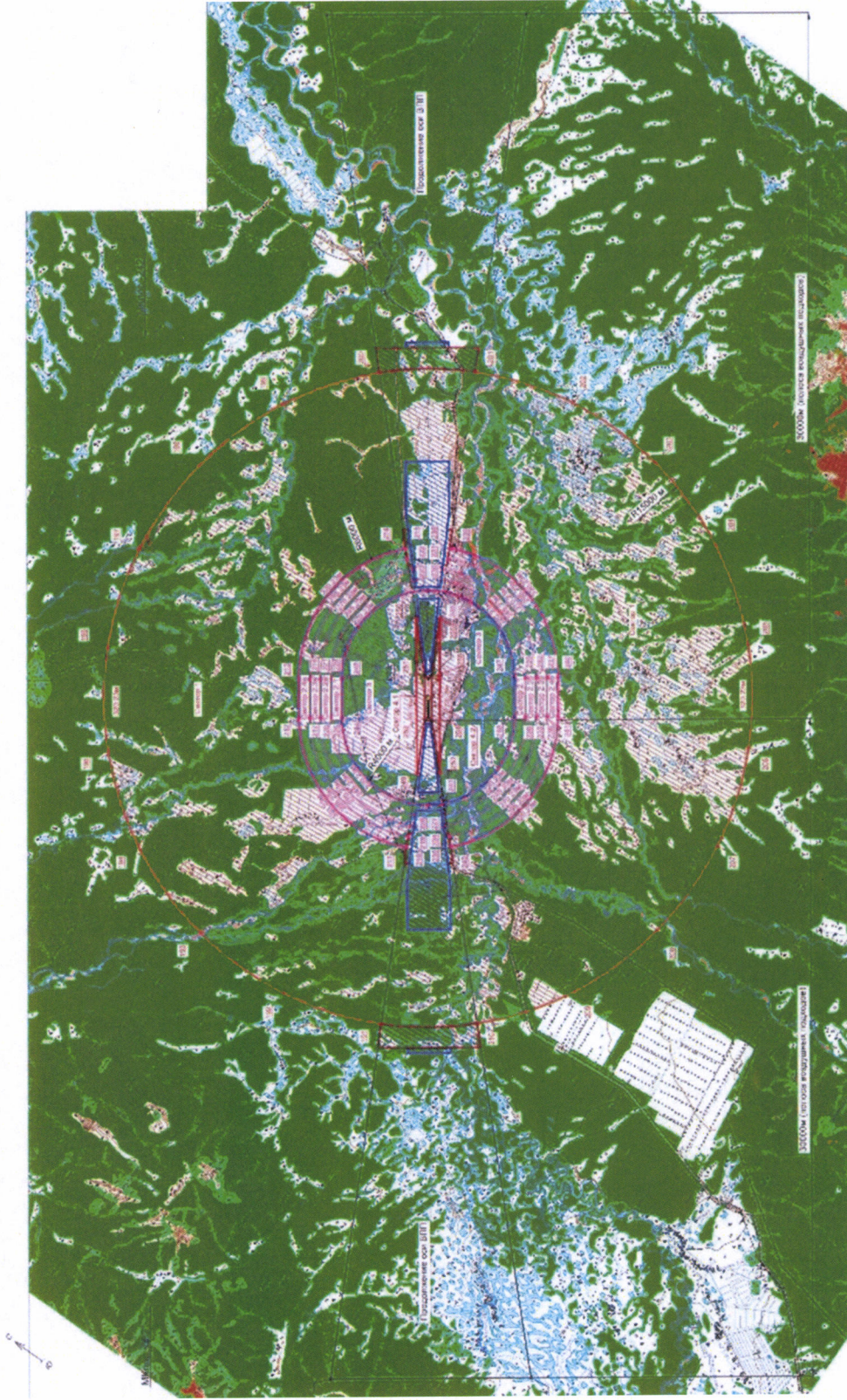
6.35, 6.36	182	748391.2922	1411500.5665
6.36, 6.37	183	748349.1932	1410917.6996
6.36, 6.37	184	748163.5337	1411049.1785
6.37, 2.36	185	748164.9988	1410573.8910
6.37, 2.36	186	747972.0895	1410696.7608
6.38	187	755632.6854	1416043.8414
6.38	188	756408.1592	1416851.4862
6.38	189	752490.9444	1419625.5497
6.38	190	751986.5607	1418625.9260
1	191	738488.1393	1391834.2740
1	192	742967.0177	1390402.9091
1	193	747689.5451	1390431.8995
1	194	752168.9989	1391927.7602
1	195	755961.3536	1394742.2142
1	196	758690.6923	1398596.2790
1	197	760086.4697	1403107.9208
1	198	760010.3293	1407829.9233
1	199	758469.8187	1412294.2186
1	200	755632.6854	1416043.8414
1	201	751986.5607	1418625.9260
1	202	747507.6822	1420057.2909
1	203	742785.1549	1420028.3005
1	204	738305.7011	1418532.4398
1	205	734513.3464	1415717.9858
1	206	731784.0077	1411863.9210
1	207	730388.2303	1407352.2792
1	208	730464.3707	1402630.2767
1	209	732004.8813	1398165.9814
1	210	734842.0146	1394416.3586

1, 2.4a	211	742151.1291	1390930.8484
1, 2.4a	212	749625.2928	1401044.3674
1, 2.4a	213	750642.4485	1402480.6801
1, 2.4a	214	750000.9543	1410178.4750
2.4a	215	749654.5550	1409817.7051
2.3a, 2.4a	216	750234.4051	1402769.6448
2.3a, 2.4a	217	749277.2494	1401333.3320
2.3a, 2.4a	218	742376.4341	1399540.3739
2.2a, 2.3a	219	742413.6003	1400080.2420
2.2a, 2.3a	220	748809.2060	1401622.2967
2.2a, 2.3a	221	749826.3618	1403058.6095
2.2a, 2.3a	222	749157.6462	1409603.4141
2.1, 2.2a	223	748820.2808	1409234.3413
2.1, 2.2a	224	749418.3184	1403347.5742
2.1, 2.2a	225	748401.1327	1401911.2614
2.1, 2.2a	226	742649.7365	1400521.0025
2.1, 2.26	227	741654.4192	1401225.8587
2.1, 2.26	228	741056.3816	1407112.6258
2.1, 2.26	229	742073.5373	1408548.9386
2.26	230	747824.9635	1409939.1975
2.26, 2.36	231	748061.0997	1410379.9580
2.26, 2.36	232	741665.4940	1408837.9033
2.26, 2.36	233	740648.3382	1407401.5905
2.26	234	741317.0538	1400856.7859
2.36, 2.46	235	740820.1450	1400642.4949
2.46	236	740240.2949	1407690.5552
2.46	237	741257.4506	1409126.8680
2.36, 2.46	238	748098.2659	1410919.8261
2.46	239	748323.2659	1411366.3516

2.46	240	740849.4072	1409415.8326
2.46	241	739832.2515	1407979.5199
1	242	740473.7457	1400281.7250
2.1,	243	742417.0546	1401247.5965
2.1, 3	244	747993.1193	1402200.2261
2.1, 3	245	749010.2750	1403636.5388
2.1,	246	748057.6454	1409212.6035
2.1, 3	247	742481.5807	1408259.9739
2.1, 3	248	741464.4250	1406823.6612
3, 4.1	249	743677.7172	1402119.3495
3, 4.1	250	747758.9254	1407843.4342
4.1	251	745903.0166	1405910.5321
4.1	252	744816.5093	1404376.2889
4.2	253	742820.8261	1402726.1753
4.2	254	744571.6834	1404549.6679
4.2	255	745658.1907	1406083.9111
4.2	256	746865.3103	1408476.2669

7.3. Графическое изображение границ третьей подзоны приаэродромной территории аэродрома гражданской авиации Мильково приведено на схеме 4.

Схема 4



7.4. Перечень кадастровых кварталов, в границах территорий которых полностью или частично расположена третья подзона приаэродромной территории аэродрома гражданской авиации Мильково, приведен в таблице 4.2.

Таблица 4.2

№ строки	Номера кадастровых кварталов		
	1	2	3
1	41:06:0010101	41:06:0010102	41:06:0010103
2	41:06:0010104	41:06:0010105	41:06:0010106
3	41:06:0010107	41:06:0010108	41:06:0010109
4	41:06:0010110	41:06:0010111	41:06:0010112
5	41:06:0010113	41:06:0010114	41:06:0010115
6	41:06:0010116	41:06:0010117	41:06:0010119
7	41:06:0070118	41:06:0010120	41:06:0010121
8	41:06:0070101	41:06:0090101	41:06:0000000

7.5. Муниципальное образование, в границах территории которого полностью или частично расположена третья подзона приаэродромной территории аэродрома гражданской авиации Мильково: Мильковское сельское поселение.

7.6. Перечень координат границ секторов третьей подзоны приаэродромной территории аэродрома гражданской авиации Мильково приведен в таблице 4.3.

Таблица 4.3

Обозначение характерных точек границ	Координаты МСК-41 (зона 1)	
	X	Y
Сектор 1 абсолютная высота 320.23 м (круг радиусом 15 000 м с центром в точке КТА за исключением внутреннего контура, образованного точками (далее – т.): 214-176-175-69-71-76-77-82-84-177-178-239-240-241-242-122-126-125-23-25-30-31-36-38-127-128-132-211-212-213-214)		
23	740062.3311	1399484.1376
25	739531.9774	1398903.9383
30	738316.5146	1397187.6069
31	739948.6875	1396031.7472
36	741164.1502	1397748.0785



38	741535.3671	1398440.9741
69	750412.3689	1410976.0624
71	750942.7226	1411556.2617
76	752269.7958	1413430.1968
77	750637.6230	1414586.0565
82	749310.5498	1412712.1215
84	748939.3329	1412019.2259
122	740369.6264	1400173.2863
125	740157.5226	1399588.2756
126	739949.4204	1399735.6478
127	741601.9956	1398565.3397
128	741810.0975	1398417.9676
132	742083.4078	1398959.6335
175	750398.4989	1410960.8888
176	750609.0413	1410811.7887
177	748929.6242	1412001.1040
178	748719.0821	1412150.2039
211	742151.1291	1390930.8484
212	749625.2928	1401044.3674
213	750642.4485	1402480.6801
214	750000.9543	1410178.4750
239	748323.2659	1411366.3516
240	740849.4072	1409415.8326
241	739832.2515	1407979.5199
242	740473.7457	1400281.7250
Сектор 2.1		
абсолютная высота от 220.23 м до 245.23 м		
(т. 243-244-245-247-248-243-223-(R=4500 с центром в т.2*)-224-(R=4500 с центром в т.1*)-225-226-17-18-227-(R=4500 с центром в т.1*)-228-229-(R=4500 с центром в т.2*)-230-90-63-223)		
1*	744728.7721	1404511.9436
2*	745745.9279	1405948.2564
17	742759.8711	1400726.5746
18	741811.7681	1401397.9961
63	748601.5844	1408995.0907
90	747671.8887	1409653.4755
223	748820.2808	1409234.3413
224	749418.3184	1403347.5742
225	748401.1327	1401911.2614
226	742649.7365	1400521.0025
227	741654.4192	1401225.8587
228	741056.3816	1407112.6258
229	742073.5373	1408548.9386
243	742417.0546	1401247.5965

244	747993.1193	1402200.2261
245	749010.2750	1403636.5388
247	742481.5807	1408259.9739
248	741464.4250	1406823.6612
Сектор 2.2 а		
абсолютная высота от 245.23 м до 270.23 м		
т. 223-222-(R=5000 с центром в т.2*)-221-220-(R=5000 с центром в т.1*)-219-226- (R=4500 с центром в т.1*)-225-224-(R=4500 с центром в т.2*)-223		
1*	744728.7721	1404511.9436
2*	745745.9279	1405948.2564
219	742413.6003	1400080.2420
220	748809.2060	1401622.2967
221	749826.3618	1403058.6095
222	749157.6462	1409603.4141
223	748820.2808	1409234.3413
224	749418.3184	1403347.5742
225	748401.1327	1401911.2614
226	742649.7365	1400521.0025
Сектор 2.2 б		
абсолютная высота от 245.23 м до 270.23 м		
т. 230-231-(R=5000 с центром в т.2*)-232-233-(R=5000 с центром в т.1*)-234-227- (R=4500 с центром в т.1*)-228-229-(R=4500 с центром в т.2*)-230		
1*	744728.7721	1404511.9436
2*	745745.9279	1405948.2564
227	741654.4192	1401225.8587
228	741056.3816	1407112.6258
229	742073.5373	1408548.9386
230	747824.9635	1409939.1975
231	748061.0997	1410379.9580
232	741665.4940	1408837.9033
233	740648.3382	1407401.5905
234	741317.0538	1400856.7859
Сектор 2.3 а		
абсолютная высота от 270.23 м до 295.23 м		
т. 222-167-168-215-(R=5500 с центром в т.2*)-216-217-(R=5500 с центром в т.1*)- 218-136-135-219-(R=5000 с центром в т.2*)-220-221-(R=5000 с центром в т.2*)-222		
1*	744728.7721	1404511.9436
2*	745745.9279	1405948.2564
135	742253.0292	1399780.5277
136	742488.5344	1399683.2673
167	749306.0857	1409765.8048
168	749460.5629	1409615.6651
216	750234.4051	1402769.6448
217	749277.2494	1401333.3320

218	742376.4341	1399540.3739
219	742413.6003	1400080.2420
220	748809.2060	1401622.2967
221	749826.3618	1403058.6095
222	749157.6462	1409603.4141
Сектор 2.3 б		
абсолютная высота от 270.23 м до 295.23 м		
т. 231-185-186-238-(R=5500 с центром в т.2*)-237-236-(R=5500 с центром в т.1*)- 235-118-117-234-(R=5000 с центром в т.1*)-233-232-(R=5000 с центром в т.2*)-231		
1*	744728.7721	1404511.9436
2*	745745.9279	1405948.2564
117	741087.6475	1400605.8188
118	740930.9968	1400757.9454
185	748164.9988	1410573.8910
186	747972.0895	1410696.7608
231	748061.0997	1410379.9580
232	741665.4940	1408837.9033
233	740648.3382	1407401.5905
234	741317.0538	1400856.7859
235	740820.1450	1400642.4949
236	740240.2949	1407690.5552
237	741257.4506	1409126.8680
238	748098.2659	1410919.8261
Сектор 2.4 а		
абсолютная высота от 295.23 м до 320.23 м		
т. 215-214-(R=6000 с центром в т.2*)-213-212-(R=6000 с центром в т.1*)-211-218- (R=5500 с центром в т.1*)-217-216-(R=5500 с центром в т.2*)-215		
1*	744728.7721	1404511.9436
2*	745745.9279	1405948.2564
211	742151.1291	1390930.8484
212	749625.2928	1401044.3674
213	750642.4485	1402480.6801
214	750000.9543	1410178.4750
215	749654.5550	1409817.7051
216	750234.4051	1402769.6448
217	749277.2494	1401333.3320
218	742376.4341	1399540.3739
Сектор 2.4 б		
абсолютная высота от 295.23 м до 320.23 м		
т. 238-239-240-241-242-235-236-237-238		
235	740820.1450	1400642.4949
236	740240.2949	1407690.5552
237	741257.4506	1409126.8680
238	748098.2659	1410919.8261

239	748323.2659	1411366.3516
240	740849.4072	1409415.8326
241	739832.2515	1407979.5199
242	740473.7457	1400281.7250
Сектор 3 абсолютная высота от 220.23 м до 220.28 м т. 244-245-247-248-244 за исключением внутреннего контура 249-250-153-151-52- 54-55-57-154-155-256-253-106-105-7-9-10-12-107-180-249		
7	742782.0938	1402459.5183
9	742351.6050	1401988.5698
10	743137.7265	1401431.8610
12	743439.0429	1401994.2840
52	747692.6062	1408000.6817
54	748254.4060	1408615.2826
55	747428.8836	1409199.8940
57	747035.6566	1408465.9152
105	742945.2798	1402638.0413
106	742820.8264	1402726.1758
107	743553.2641	1402207.4836
151	747653.8737	1407734.0244
153	747758.5765	1407843.0709
154	746992.5867	1408385.5230
155	746865.3103	1408476.2669
180	748619.0506	1411951.9545
244	747993.1193	1402200.2261
245	749010.2750	1403636.5388
247	742481.5807	1408259.9739
248	741464.4250	1406823.6612
249	743677.7172	1402119.3495
250	747758.9254	1407843.4342
253	742820.8261	1402726.1753
256	746865.3103	1408476.2669
Сектор 4.1 абсолютная высота от 167.24 м до 220.28 м т. 250-251-252-249-250		
249	743677.7172	1402119.3495
250	747758.9254	1407843.4342
251	745903.0166	1405910.5321
252	744816.5093	1404376.2889
Сектор 4.2 абсолютная высота от 167.24 м до 220.28 м т. 256-255-254-253-256		
253	742820.8261	1402726.1753
254	744571.6834	1404549.6679

255	745658.1907	1406083.9111
256	746865.3103	1408476.2669
Сектор 5.1 абсолютная высота от 170.10 м до 178.10 м т. 1-2-3-16-1		
1	744628.8411	1404215.1039
2	744481.9456	1404319.1313
3	744141.9752	1403947.2087
16	744390.8810	1403770.9393
Сектор 5.2 абсолютная высота от 178.10 м до 186.10 м т. 3-4-15-16-3		
3	744141.9752	1403947.2087
4	743782.6184	1403549.2760
15	744152.9215	1403326.7755
16	744390.8810	1403770.9393
Сектор 5.3 абсолютная высота от 186.10 м до 194.10 м т. 4-5-14-15-4		
4	743782.6184	1403549.2760
5	743462.0345	1403203.3635
14	743914.9620	1402882.6117
15	744152.9215	1403326.7755
Сектор 5.4 абсолютная высота от 194.10 м до 202.10 м т. 5-6-13-14-5		
5	743462.0345	1403203.3635
6	743122.0642	1402831.4409
13	743677.0030	1402438.4486
14	743914.9620	1402882.6117
Сектор 5.5 абсолютная высота от 202.10 м до 210.10 м т. 6-7-12-13-6		
6	743122.0642	1402831.4409
7	742782.0938	1402459.5183
12	743439.0429	1401994.2840
13	743677.0030	1402438.4486
Сектор 5.6 абсолютная высота от 210.10 м до 218.10 м т. 7-8-11-12-7		
7	742782.0938	1402459.5183
8	742435.3238	1402102.4093
11	743201.0333	1401550.1202
12	743439.0429	1401994.2840

Сектор 5.7 абсолютная высота от 218.10 м до 220.23 м т. 8-9-10-11-8		
8	742435.3238	1402102.4093
9	742351.6050	1401988.5698
10	743137.7265	1401431.8610
11	743201.0333	1401550.1202
Сектор 5.8 абсолютная высота от 233.57 м до 242.10 м т. 18-19-42-17-18		
17	742759.8711	1400726.5746
18	741811.7681	1401397.9961
19	741422.2125	1400971.8279
42	742487.2053	1400217.6294
Сектор 5.9 абсолютная высота от 242.10 м до 250.10 м т. 19-20-41-42-19		
19	741422.2125	1400971.8279
20	741082.2421	1400599.9053
41	742249.2457	1399773.4656
42	742487.2053	1400217.6294
Сектор 5.10 абсолютная высота от 250.10 м до 258.10 м т. 20-21-40-41-20		
20	741082.2421	1400599.9053
21	740742.2718	1400227.9827
40	742011.2862	1399329.3018
41	742249.2457	1399773.4656
Сектор 5.11 абсолютная высота от 258.10 м до 266.10 м т. 21-22-39-40-21		
21	740742.2718	1400227.9827
22	740402.3015	1399856.0602
39	741773.3266	1398885.1380
40	742011.2862	1399329.3018
Сектор 5.12 абсолютная высота от 266.10 м до 274.10 м т. 22-23-38-39-22		
22	740402.3015	1399856.0602
23	740062.3311	1399484.1376
38	741535.3671	1398440.9741
39	741773.3266	1398885.1380
Сектор 5.13 абсолютная высота от 274.10 м до 282.10 м		

т. 23-24-37-38-23		
23	740062.3311	1399484.1376
24	739722.3608	1399112.2050
37	741297.4076	1397996.8103
38	741535.3671	1398440.9741
Сектор 5.14 абсолютная высота от 282.10 м до 290.10 м т. 24-25-26-35-36-37-24		
24	739722.3608	1399112.2050
25	739531.9774	1398903.9383
26	739404.8328	1398724.3993
35	741037.0054	1397568.5397
36	741164.1502	1397748.0785
37	741297.4076	1397996.8103
Сектор 5.15 абсолютная высота от 290.10 м до 298.10 м т. 26-27-34-35-26		
26	739404.8328	1398724.3993
27	739115.8679	1398316.3561
34	740459.0741	1396752.4543
35	740748.0397	1397160.4970
Сектор 5.16 абсолютная высота от 298.10 м до 306.10 м т. 27-28-33-34-27		
27	739115.8679	1398316.3561
28	738826.9029	1397908.3129
33	740459.0741	1396752.4543
34	740748.0397	1397160.4970
Сектор 5.17 абсолютная высота от 306.10 м до 314.10 м т. 28-29-32-33-28		
28	738826.9029	1397908.3129
29	738537.9380	1397500.2697
32	740170.1085	1396344.4115
33	740459.0741	1396752.4543
Сектор 5.18 абсолютная высота от 314.10 м до 320.23 м т. 29-30-31-32-29		
29	738537.9380	1397500.2697
30	738316.5146	1397187.6069
31	739948.6875	1396031.7472
32	740170.1085	1396344.4115
Сектор 5.19 абсолютная высота от 320.23 м до 410-10 м		

Т. 44-45-46-43-44		
43	736841.2347	1391643.7521
44	735209.0619	1392799.6118
45	735070.3587	1392603.7511
46	736702.5315	1391447.8913
Сектор 5.20 абсолютная высота от 167.01 м до 175.01 м Т. 47-48-61-62-47		
47	745992.7544	1406141.0687
48	746332.7248	1406512.9913
61	746083.8184	1406689.2599
62	745845.8589	1406245.0961
Сектор 5.21 абсолютная высота от 175.01 м до 183.01 м Т. 48-49-60-61-48		
48	746332.7248	1406512.9913
49	746672.6951	1406884.9139
60	746321.7780	1407133.4237
61	746083.8184	1406689.2599
Сектор 5.22 абсолютная высота от 183.01 м до 191.01 м Т. 49-50-59-60-49		
49	746672.6951	1406884.9139
50	747012.6655	1407256.8365
59	746559.7375	1407577.5876
60	746321.7780	1407133.4237
Сектор 5.23 абсолютная высота от 191.01 м до 199.01 м Т. 50-51-58-59-50		
50	747012.6655	1407256.8365
51	747352.6358	1407628.7591
58	746797.6970	1408021.7514
59	746559.7375	1407577.5876
Сектор 5.24 абсолютная высота от 199.01 м до 207.01 м Т. 51-52-57-58-51		
51	747352.6358	1407628.7591
52	747692.6062	1408000.6817
57	747035.6566	1408465.9152
58	746797.6970	1408021.7514
Сектор 5.25 абсолютная высота от 207.01 м до 215.01 м Т. 52-53-56-57-52		
52	747692.6062	1408000.6817



53	748032.5765	1408372.6043
56	747273.6161	1408910.0791
57	747035.6566	1408465.9152
Сектор 5.26 абсолютная высота от 215.01 м до 220.23 м т. 53-54-55-56-53		
53	748032.5765	1408372.6043
54	748254.4060	1408615.2826
55	747428.8836	1409199.8940
56	747273.6161	1408910.0791
Сектор 5.27 абсолютная высота от 229.02 м до 231.01 м т. 63-64-89-90-63		
63	748601.5844	1408995.0907
64	748712.5172	1409116.4495
89	747749.5352	1409798.4067
90	747671.8887	1409653.4755
Сектор 5.28 абсолютная высота от 231.01 м до 239.01 м т. 64-65-88-89-64		
64	748712.5172	1409116.4495
65	749052.4875	1409488.3721
88	747987.4947	1410242.5706
89	747749.5352	1409798.4067
Сектор 5.29 абсолютная высота от 239.01 м до 247.01 м т. 65-66-87-88-65		
65	749052.4875	1409488.3721
66	749392.4579	1409860.2947
87	748225.4543	1410686.7344
88	747987.4947	1410242.5706
Сектор 5.30 абсолютная высота от 247.01 м до 255.01 м т. 66-67-86-87-66		
66	749392.4579	1409860.2947
67	749732.4282	1400239.2173
86	748463.4138	1411130.8982
87	748225.4543	1410686.7344
Сектор 5.31 абсолютная высота от 255.01 м до 263.01 м т. 67-68-85-86-67		
67	749732.4282	1400239.2173
68	750079.3985	1410604.1398
85	748701.3734	1411575.0620

86	748463.4138	1411130.8982
Сектор 5.32 абсолютная высота от 263.01 м до 271.01 м т. 68-69-84-85-68		
68	750079.3985	1410604.1398
69	750412.3689	1410976.0624
84	748939.3329	1412019.2259
85	748701.3734	1411575.0620
Сектор 5.33 абсолютная высота от 271.01 м до 279.01 м т. 69-70-83-84-69		
69	750412.3689	1410976.0624
70	750752.3392	1411347.9850
83	749177.2924	1412463.3897
84	748939.3329	1412019.2259
Сектор 5.34 абсолютная высота от 279.01 м до 287.01 м т. 70-71-72-81-82-83-70		
70	750752.3392	1411347.9850
71	750942.7226	1411556.2617
72	751069.8675	1411735.8005
81	749437.6943	1412891.6605
82	749310.5498	1412712.1215
83	749177.2924	1412463.3897
Сектор 5.35 абсолютная высота от 287.01 м до 295.01 м т. 72-73-80-81-72		
72	751069.8675	1411735.8005
73	751358.8330	1412143.8433
80	749726.6593	1413299.7037
81	749437.6943	1412891.6605
Сектор 5.36 абсолютная высота от 295.01 м до 303.01 м т. 73-74-79-80-73		
73	751358.8330	1412143.8433
74	751647.7985	1412551.8861
79	750015.6242	1413707.7469
80	749726.6593	1413299.7037
Сектор 5.37 абсолютная высота от 303.01 м до 311.01 м т. 74-75-78-79-74		
74	751647.7985	1412551.8861
75	751936.7641	1412959.9289
78	750304.5892	1414115.7901

79	750015.6242	1413707.7469
Сектор 5.38 абсолютная высота от 311.01 м до 320.23 м т. 75-76-77-78-75		
75	751936.7641	1412959.9289
76	752269.7958	1413430.1968
77	750637.6230	1414586.0565
78	750304.5892	1414115.7901
Сектор 5.39 абсолютная высота от 320.23 м до 407.01 м т. 90-92-93-94-91		
90	747671.8887	1409653.4755
91	755625.6381	1417660.5882
92	755404.3413	1417856.4489
93	753772.1685	1419012.3087
94	753633.4653	1418816.4479
Сектор 6.1 абсолютная высота от 170.23 м до 180.23 м т. 95-116-115-1-2-97-98-96-95		
1	744628.8411	1404215.1039
2	744481.9456	1404319.1313
95	744816.5093	1404376.2889
96	744571.6834	1404549.6679
97	744305.1610	1404125.7315
98	744221.5120	1404184.9694
115	744505.1022	1403984.1387
116	744588.7509	1403924.9010
Сектор 6.2 абсолютная высота от 180.23 м до 190.23 м т. 97-98-100-99-97		
97	744305.1610	1404125.7315
98	744221.5120	1404184.9694
99	743965.1906	1403753.8089
100	743871.3405	1403820.2710
Сектор 6.3 абсолютная высота от 190.23 м до 200.23 м т. 99-100-102-101-99		
99	743965.1906	1403753.8089
100	743871.3405	1403820.2710
101	743625.2203	1403381.8863
102	743521.1691	1403455.5725
Сектор 6.4 абсолютная высота от 200.23 м до 210.23 м т. 101-102-104-103-101		

101	743625.2203	1403381.8863
102	743521.1691	1403455.5725
103	743285.2500	1413009.9638
104	743170.9977	1403090.8741
Сектор 6.5 абсолютная высота от 210.23 м до 223.23 м т. 103-104-106-105-103		
103	743285.2500	1413009.9638
104	743170.9977	1403090.8741
105	742945.2798	1402638.0413
106	742820.8264	1402726.1758
Сектор 6.6 абсолютная высота от 210.23 м до 223.23 м т. 107-108-110-109-107		
107	743553.2641	1402207.4836
108	743677.7172	1402119.3494
109	743791.2235	1402651.6472
110	743905.4755	1402570.7371
Сектор 6.7 абсолютная высота от 200.23 м до 210.23 м т. 109-110-112-111-109		
109	743791.2235	1402651.6472
110	743905.4755	1402570.7371
111	744029.1831	1403095.8111
112	744133.2340	1403022.1251
Сектор 6.8 абсолютная высота от 190.23 м до 200.23 м т. 111-112-114-113-111		
111	744029.1831	1403095.8111
112	744133.2340	1403022.1251
113	744267.1426	1403539.9749
114	744360.9924	1403473.5130
Сектор 6.9 абсолютная высота от 180.23 м до 190.23 м т. 113-114-116-115-113		
113	744267.1426	1403539.9749
114	744360.9924	1403473.5130
115	744505.1022	1403984.1387
116	744588.7509	1403924.9010
Сектор 6.10 абсолютная высота от 287.23 м до 292.73 м т. 117-118-120-119-117		
117	741087.6475	1400605.8188
118	740930.9968	1400757.9454

119	740905.4576	1400406.5056
120	740719.7978	1400537.9847
Сектор 6.11 абсолютная высота от 292.73 м до 305.23 м т. 119-120-122-121-119		
119	740905.4576	1400406.5056
120	740719.7978	1400537.9847
121	740565.4872	1400034.5830
122	740369.6264	1400173.2863
Сектор 6.12 абсолютная высота от 305.23 м до 317.73 м т. 121-122-124-123-121		
121	740565.4872	1400034.5830
122	740369.6264	1400173.2863
123	740225.5169	1399662.6604
124	740019.4549	1399808.5878
Сектор 6.13 абсолютная высота от 317.73 до 320.23 м т. 123-124-126-125-123		
123	740225.5169	1399662.6604
124	740019.4549	1399808.5878
125	740157.5226	1399588.2756
126	739949.4204	1399735.6478
Сектор 6.14 абсолютная высота от 317.73 до 320.23 м т. 127-128-130-129-127		
127	741601.9956	1398565.3397
128	741810.0975	1398417.9676
129	741649.5877	1398654.1728
130	741855.6494	1398508.2455
Сектор 6.15 абсолютная высота от 305.23 м до 317.73 м т. 129-130-132-131-129		
129	741649.5877	1398654.1728
130	741855.6494	1398508.2455
131	741887.5472	1399098.3366
132	742083.4078	1398959.6335
Сектор 6.16 абсолютная высота от 292.73 м до 305.23 м т. 131-132-134-133-131		
131	741887.5472	1399098.3366
132	742083.4078	1398959.6335
133	742125.5068	1399542.5004
134	742311.1663	1399411.0215

Сектор 6.17 абсолютная высота от 287.23 до 292.73 м т. 133-134-136-135-133		
133	742125.5068	1399542.5004
134	742311.1663	1399411.0215
135	742253.0292	1399780.5277
136	742488.5344	1399683.2673
Сектор 6.18 абсолютная высота 320.23 м т. 137-138-139-140-137		
137	738488.1393	1391834.2740
138	734842.0146	1394416.3586
139	734066.5408	1393608.7138
140	737983.7556	1390834.6503
Сектор 6.19 абсолютная высота от 167.24 м до 177.24 м т. 141-143-142-47-62-164-165		
47	745992.7544	1406141.0687
62	745845.8589	1406245.0961
141	745903.0166	1405910.5321
142	746169.5390	1406334.4685
143	746253.1880	1406275.2306
164	745969.5978	1406476.0613
165	745885.9491	1406535.2990
Сектор 6.20 абсолютная высота от 177.24 м до 187.24 м т. 142-143-145-144-142		
142	746169.5390	1406334.4685
143	746253.1880	1406275.2306
144	746509.5094	1406706.3911
145	746603.3594	1406639.9290
Сектор 6.21 абсолютная высота от 187.24 м до 197.24 м т. 144-145-147-146-144		
144	746509.5094	1406706.3911
145	746603.3594	1406639.9290
146	746849.4797	1407078.3136
147	746953.5308	1407004.6275
Сектор 6.22 абсолютная высота от 197.24 м до 207.24 м т. 146-147-149-148-146		
146	746849.4797	1407078.3136
147	746953.5308	1407004.6275
148	747189.4500	1407450.2362

149	747303.7023	1407369.3260
Сектор 6.23 абсолютная высота от 207.24 м до 217.23 м т. 148-149-151-150-148		
148	747189.4500	1407450.2362
149	747303.7023	1407369.3260
150	747529.4204	1407822.1588
151	747653.8737	1407734.0244
Сектор 6.24 абсолютная высота от 217.23 м до 220.23 м т. 150-151-153-152-150		
150	747529.4204	1407822.1588
151	747653.8737	1407734.0244
152	747631.0729	1407933.3652
153	747758.5765	1407843.0709
Сектор 6.25 абсолютная высота от 217.23 м до 220.23 м т. 156-154-155-157-156		
154	746992.5867	1408385.5230
155	746865.3103	1408476.2669
156	746921.4360	1408252.7166
157	746796.9829	1408340.8508
Сектор 6.26 абсолютная высота от 207.24 м до 217.23 м т. 158-156-157-159-158		
156	746921.4360	1408252.7166
157	746796.9829	1408340.8508
158	746683.4765	1407808.5528
159	746569.2245	1407889.4629
Сектор 6.27 абсолютная высота от 197.24 м до 207.24 м т. 160-158-159-161-160		
158	746683.4765	1407808.5528
159	746569.2245	1407889.4629
160	746445.5169	1407364.3889
161	746341.4660	1407438.0749
Сектор 6.28 абсолютная высота от 187.24 м до 197.24 м т. 162-160-161-163-162		
160	746445.5169	1407364.3889
161	746341.4660	1407438.0749
162	746207.5574	1406920.2251
163	746113.7076	1406986.6870
Сектор 6.29		

абсолютная высота от 177.24 м до 187.24 м т. 164-162-163-165-164		
162	746207.5574	1406920.2251
163	746113.7076	1406986.6870
164	745969.5978	1406476.0613
165	745885.9491	1406535.2990
Сектор 6.30 абсолютная высота от 281.23 м до 289.74 м т. 168-170-169-167-168		
167	749306.0857	1409765.8048
168	749460.5629	1409615.6651
169	749569.2424	1410053.6944
170	749754.9022	1409922.2153
Сектор 6.31 абсолютная высота от 289.74 м до 302.24 м т. 170-172-171-169-170		
169	749569.2424	1410053.6944
170	749754.9022	1409922.2153
171	749909.2128	1410425.6170
172	750105.0736	1410286.9137
Сектор 6.32 абсолютная высота от 302.24 м до 314.74 м т. 172-174-173-171-172		
171	749909.2128	1410425.6170
172	750105.0736	1410286.9137
173	750249.1831	1410797.5396
174	750455.2451	1410651.6122
Сектор 6.33 абсолютная высота от 314.74 м до 320.23 м т. 174-176-175-173-174		
173	750249.1831	1410797.5396
174	750455.2451	1410651.6122
175	750398.4989	1410960.8888
176	750609.0413	1410811.7887
Сектор 6.34 абсолютная высота от 314.74 м до 320.23 м т. 179-177-178-180-179		
177	748929.6242	1412001.1040
178	748719.0821	1412150.2039
179	748825.1123	1411806.0272
180	748619.0506	1411951.9545
Сектор 6.35 абсолютная высота от 302.24 м до 314.74 м т. 181-179-180-182-181		



179	748825.1123	1411806.0272
180	748619.0506	1411951.9545
181	748587.1528	1411361.8634
182	748391.2922	1411500.5665
Сектор 6.36 абсолютная высота от 289.74 м до 302.24 м т. 183-181-182-184-183		
181	748587.1528	1411361.8634
182	748391.2922	1411500.5665
183	748349.1932	1410917.6996
184	748163.5337	1411049.1785
Сектор 6.37 абсолютная высота от 281.23 м до 289.74 м т. 185-183-184-186-185		
183	748349.1932	1410917.6996
184	748163.5337	1411049.1785
185	748164.9988	1410573.8910
186	747972.0895	1410696.7608
Сектор 6.38 абсолютная высота от 320.23 м до 320.24 м т. 187-188-189-190-187		
187	755632.6854	1416043.8414
188	756408.1592	1416851.4862
189	752490.9444	1419625.5497
190	751986.5607	1418625.9260

7.8. Графические изображения границ секторов третьей подзоны приаэродромной территории аэродрома гражданской авиации Мильково приведены на схемах 5.1, 5.2.

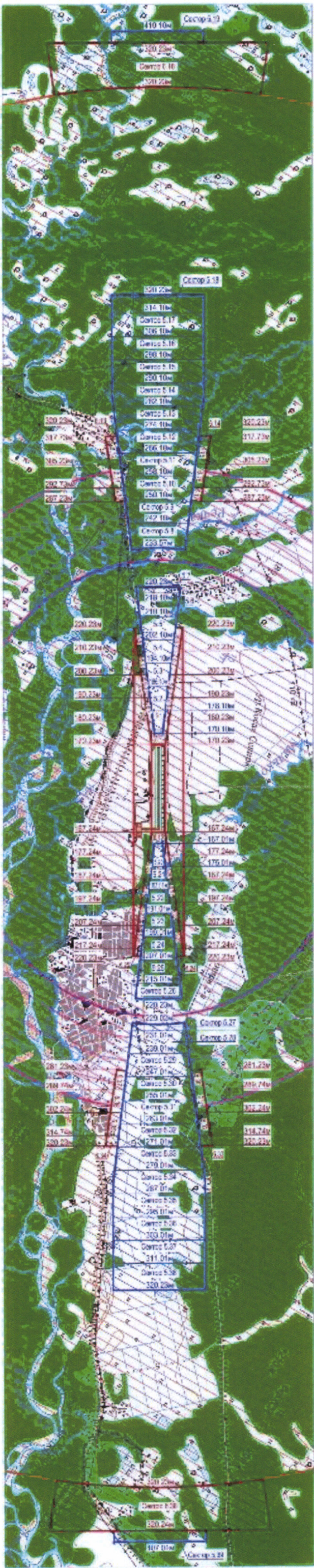


Схема 5.2

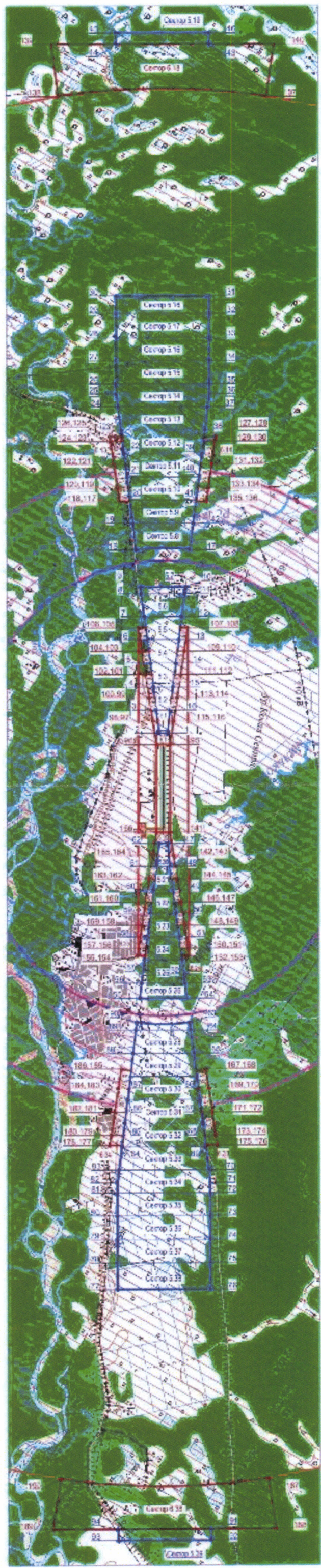


Схема 5.1

## 8. Описание границ четвертой подзоны:

8.1. Четвертая подзона приаэродромной территории аэродрома гражданской авиации Мильково выделяется по границам зон действия средств радиотехнического обеспечения полетов воздушных судов и авиационной электросвязи (далее – РТОП и АС), обозначенным в аэронавигационном паспорте аэродрома гражданской авиации Мильково.

Граница четвертой подзоны приаэродромной территории аэродрома гражданской авиации Мильково определена путем совмещения границ зон ограничения размещения объектов, создающих помехи в работе наземных объектов средств и систем обслуживания воздушного движения, навигации, посадки и связи, предназначенных для организации воздушного движения. Контур подзоны выделен по максимально удаленным от средств РТОП и АС границам зон ограничений.

В составе четвертой подзоны определены высотные ограничения для окружающей застройки. В границах выделенных участков наклонных поверхностей ограничения застройки указаны высоты от минимальной к максимальной отметке по их границам в направлении от места установки средств РТОП и АС.

8.2. Перечень координат характерных точек четвертой подзоны приаэродромной территории аэродрома гражданской авиации Мильково, приведен в таблице 5.1.

Таблица 5.1

Обозначение характерных точек границ Наименование объекта	Координаты МСК-41 (зона 1)	
	X	Y
обзорный радиолокатор аэродромный (далее – ОРЛ-А) ( $r = 500 \text{ m}$ , $R = 15000 \text{ m}$ ) 174,93	745116.565	1405270.467
ближняя приводная радиостанция (далее – БПРМ) ( $r = 100 \text{ m}$ , $R = 1000 \text{ m}$ ) 172,87	746336.919	1406775.456
дальняя приводная радиостанция (далее – ДПРМ) ( $r = 100 \text{ m}$ , $R = 1000 \text{ m}$ ) 179,55	748069.634	1409125.623
ДПРМ ( $r = 300 \text{ m}$ , $R = 2000 \text{ m}$ ) 178,74	747995.528	1409177.702
автоматический радиопеленгатор (далее – АРП) ( $r = 400 \text{ m}$ , $R = 3000 \text{ m}$ ) 175,09	745351.989	1405612.390

средства авиационной электросвязи ОВЧ диапазона (далее – КДП) ( $r = 300 \text{ m}$ , $R = 2000 \text{ m}$ ) 182,56	745283.858	1405530.059
---	------------	-------------

8.3. Перечень кадастровых кварталов, в границах территорий которых полностью или частично расположена четвертая подзона приаэродромной территории аэродрома гражданской авиации Мильково, приведен в таблице 5.2.

Таблица 5.2

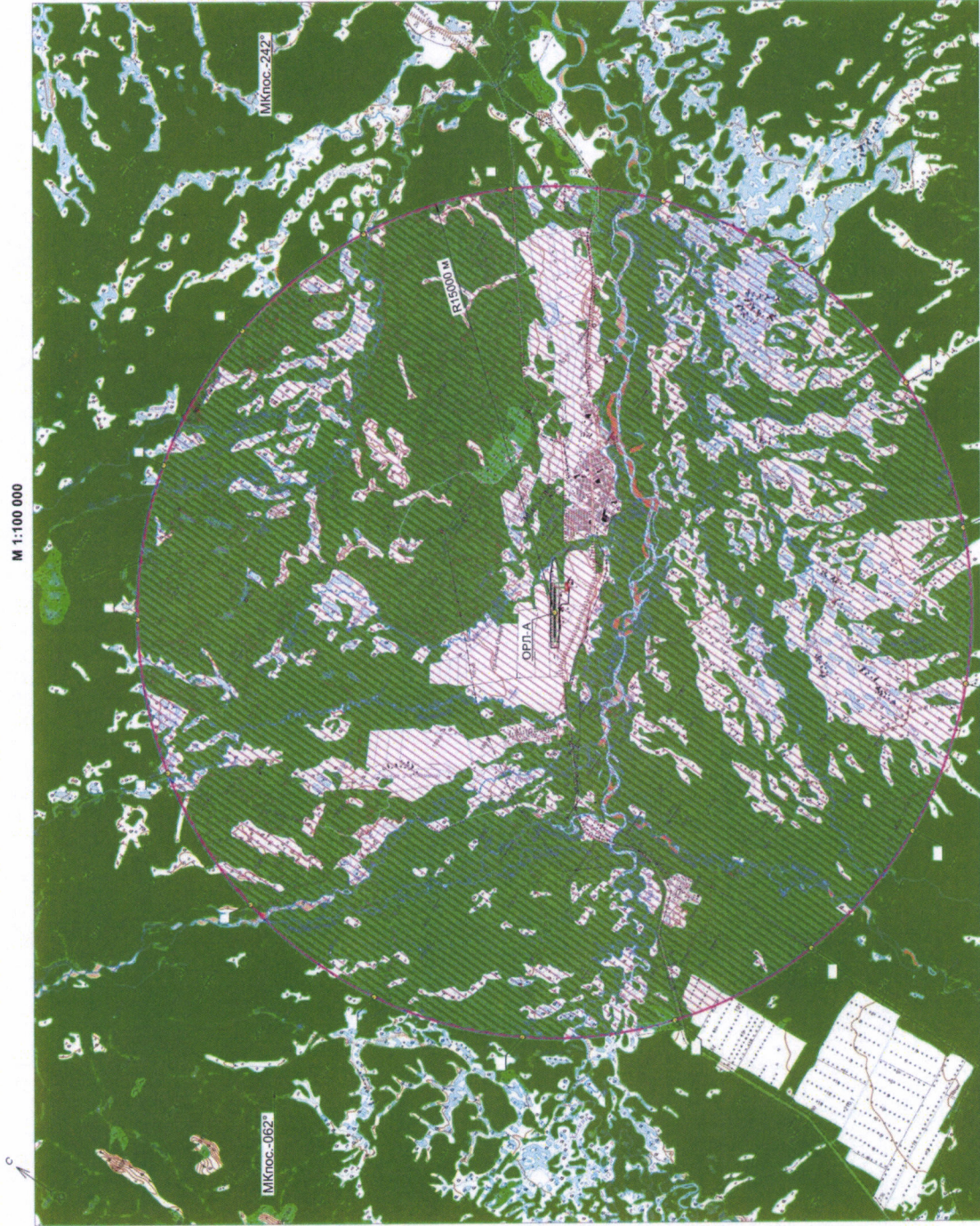
№ строки	Номера кадастровых кварталов		
	1	2	3
1	41:06:0010101	41:06:0010102	41:06:0010103
2	41:06:0010104	41:06:0010105	41:06:0010106
3	41:06:0010107	41:06:0010108	41:06:0010109
4	41:06:0010110	41:06:0010111	41:06:0010112
5	41:06:0010113	41:06:0010114	41:06:0010115
6	41:06:0010116	41:06:0010117	41:06:0070118
7	41:06:0010119	41:06:0010120	41:06:0010121
8	41:06:0070101	41:06:0090101	41:06:0000000

8.4. Муниципальное образование, в границах территории которого полностью или частично расположена четвертая подзона приаэродромной территории аэродрома гражданской авиации Мильково: Мильковское сельское поселение.

8.5. Графическое изображение внешних границ четвертой подзоны приаэродромной территории аэродрома гражданской авиации Мильково приведено на схеме 6.

Схема 6

M 1:100 000



8.6. Перечень секторов четвертой подзоны приаэродромной территории аэродрома гражданской авиации Мильково приведен в таблице 5.3.

Таблица 5.3

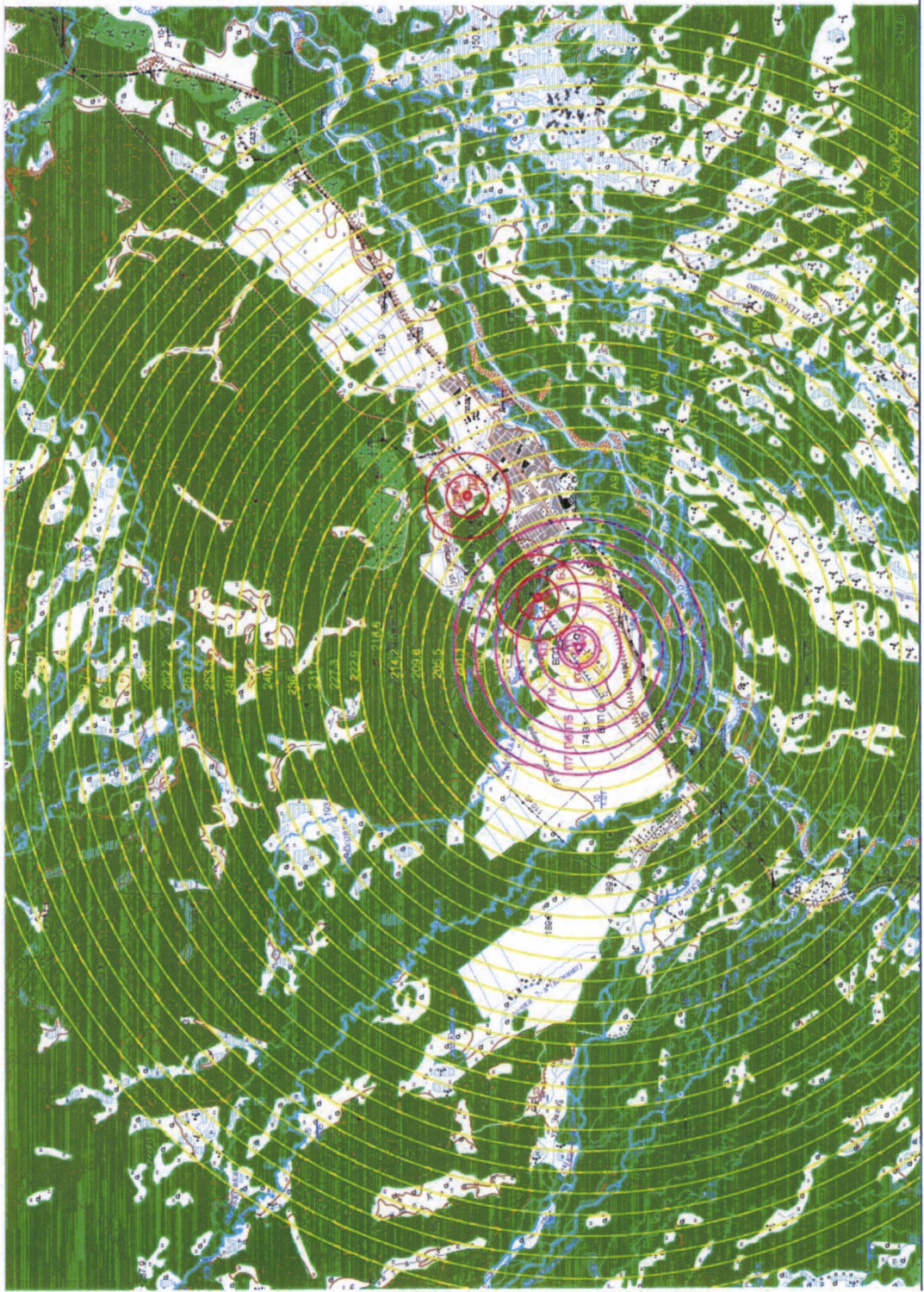
Обозначение характерных точек границ		Координата МСК-41 (зона 1)	
		X	Y
ОРЛ-А. антенна фазового центра		745116.565	1405270.467
Сектор	Радиус от центра антенны. м	Ограничения по абсолютной высоте (далее – Набс) от – до, м	
A1	0-500	174.93	174.93
A2	500-1000	179.29	183.66
A3	1000-1500	183.66	188.02
A4	1500-2000	188.02	192.38
A5	2000-2500	192.38	196.75
A6	2500-3000	196.75	201.11
A7	3000-3500	201.11	205.47
A8	3500-4000	205.47	209.84
A9	4000-4500	209.84	214.20
A10	4500-5000	214.20	218.56
A11	5000-5500	218.56	222.93
A12	5500-6000	222.93	227.29
A13	6000-6500	227.29	231.65
A14	6500-7000	231.65	236.02
A15	7000-7500	236.02	240.38
A16	7500-8000	240.38	244.74
A17	8000-8500	244.74	249.11
A18	8500-9000	249.11	253.47
A19	9000-9500	253.47	257.84
A20	9500-10000	257.84	262.20
A21	10000-10500	262.20	266.56
A22	10500-11000	266.56	270.93
A23	11000-11500	270.93	275.29
A24	11500-12000	275.29	279.65
A25	12000-12500	279.65	284.02
A26	12500-13000	284.02	288.38
A27	13000-13500	288.38	292.74
A28	13500-14000	292.74	297.11

A29	14000-14500	297.11	301.47
A30	14500-15000	301.47	305.83
БПРМ. антенна фазового центра		746336.919	1406775.456
Сектор	Радиус от центра антенны. м	Ограничения по Набс от – до, м	
Б1	0-100	172.87	172.87
Б2	100-500	181.62	216.61
Б3	500-1000	216.61	260.36
ДПРМ. антенна фазового центра		748069.634	1409125.623
Сектор	Радиус от центра антенны. м	Ограничения по Набс от – до, м	
Д1	0-100	179.55	179.55
Д2	100-500	188.30	223.29
Д3	500-1000	223.29	267.04
ДПРМ. антенна фазового центра		747995.528	1409177.702
Сектор	Радиус от центра антенны. м	Ограничения по Набс от – до, м	
ДР1	0-300	178.74	178.74
ДР2	300-500	183.98	187.47
ДР3	500-1000	187.47	196.20
ДР4	1000-1500	196.20	204.92
ДР5	1500-2000	204.92	213.65
АРП. антенна фазового центра		745351.989	1405612.390
Сектор	Радиус от центра антенны. м	Ограничения по Набс от – до, м	
П1	0-400	175.09	175.09
П2	400-500	182.07	183.82
П3	500-1000	183.82	192.55
П4	1000-1500	192.55	201.27
П5	1500-2000	201.27	210.00
П6	2000-2500	210.00	218.73
П7	2500-3000	218.73	227.46
КДП. антенна фазового центра		745283.858	1405530.059
Сектор	Радиус от центра антенны. м	Ограничения по Набс от – до, м	
К1	0-300	182.56	182.56
К2	300-500	187.80	191.29
К3	500-1000	191.29	200.02
К4	1000-1500	200.02	208.74
К5	1500-2000	208.74	217.47

8.7. Графическое изображение границ секторов четвертой подзоны приаэродромной территории аэродрома гражданской авиации Мильково приведено на схеме 7.



Схема 7



## 9. Описание границ пятой подзоны:

9.1. Пятая подзона приаэродромной территории аэродрома гражданской авиации Мильково выделена по границам, установленным исходя из требований безопасности полетов и промышленной безопасности опасных производственных объектов с учетом максимального радиуса зон поражения в случаях происшествий техногенного характера на опасных производственных объектах.

9.2. Перечень координат характерных точек границ пятой подзоны приаэродромной территории аэродрома гражданской авиации Мильково приведен в таблице 6.1.

Таблица 6.1

Обозначение характерных точек границ	Координата МСК-41 (зона 1)	
	X	Y
1	752274.8654	1386509.1658
2	757972.2308	1389808.5952
3	762289.5743	1394779.1839
4	764759.0446	1400882.2915
5	765113.0365	1407456.5517
6	763313.1893	1413789.5412
7	759554.5444	1419194.9825
8	754244.4094	1423087.1121
9	747958.2197	1425044.1573
10	741377.1816	1424854.0420
11	735214.4526	1422537.3681
12	730137.8601	1418345.1831
13	726697.5316	1412731.7753
14	725266.2801	1406305.4447
15	725999.2039	1399762.5837
16	728816.8793	1393812.2130

17	733413.9676	1389099.1475
18	739292.3027	1386134.1210
19	745814.8760	1385238.4401

9.3. Муниципальное образование, в границах территории которого полностью или частично расположена пятая подзона приаэродромной территории аэродрома гражданской авиации Мильково: Мильковское сельское поселение.

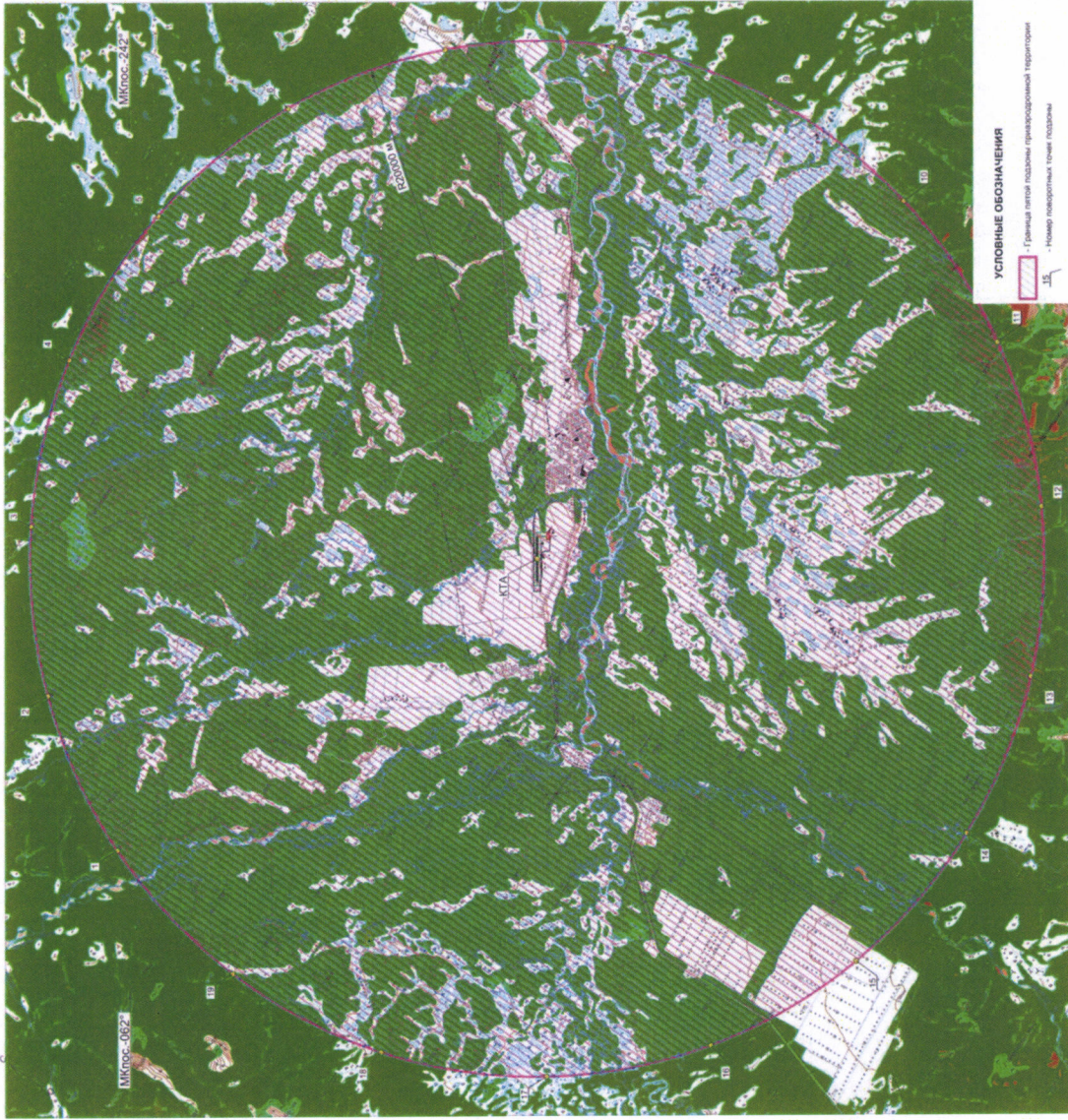
9.4. Перечень кадастровых кварталов, в границах территорий которых полностью или частично расположена пятая подзона приаэродромной территории аэродрома гражданской авиации Мильково, приведен в таблице 6.2.

Таблица 6.2

№ строки	Номера кадастровых кварталов		
	1	2	3
1	41:06:0010101	41:06:0010102	41:06:0010103
2	41:06:0010104	41:06:0010105	41:06:0010106
3	41:06:0010107	41:06:0010108	41:06:0010109
4	41:06:0010110	41:06:0010111	41:06:0010112
5	41:06:0010113	41:06:0010114	41:06:0010115
6	41:06:0010116	41:06:0010117	41:06:0070118
7	41:06:0010119	41:06:0010120	41:06:0010121
8	41:06:0070101	41:06:0090101	41:06:0000000

9.5. Графическое изображение границ пятой подзоны приаэродромной территории аэродрома гражданской авиации Мильково приведено на схеме 8.

Схема 8



## 10. Описание границ шестой подзоны:

10.1. Шестая подзона приаэродромной территории аэродрома гражданской авиации Мильково выделена по границам, установленным на удалении 15 км от КТА.

10.2. Перечень координат характерных точек границ шестой подзоны приаэродромной территории аэродрома гражданской авиации Мильково приведен в таблице 7.1.

Таблица 7.1

Обозначение характерных точек границ	Координата МСК-41 (зона 1)	
	X	Y
1	748275.4875	1390540.9996
2	753376.6444	1392630.4241
3	757378.5445	1396421.5048
4	759740.7088	1401402.2353
5	760144.1141	1406899.9403
6	758534.2781	1412172.1244
7	755128.6183	1416506.7498
8	750387.0877	1419318.4014
9	744950.0564	1420227.3501
10	739551.8256	1419110.8372
11	734921.4563	1416119.6540
12	731684.3055	1411657.7765
13	730277.5683	1406327.8058
14	730891.2324	1400849.5841
15	733442.4191	1395962.9756
16	737586.5765	1392327.9437
17	742764.0131	1390435.4198

10.3. Муниципальное образование, в границах территории которого полностью или частично расположена шестая подзона приаэродромной территории аэродрома гражданской авиации Мильково: Мильковское сельское поселение.

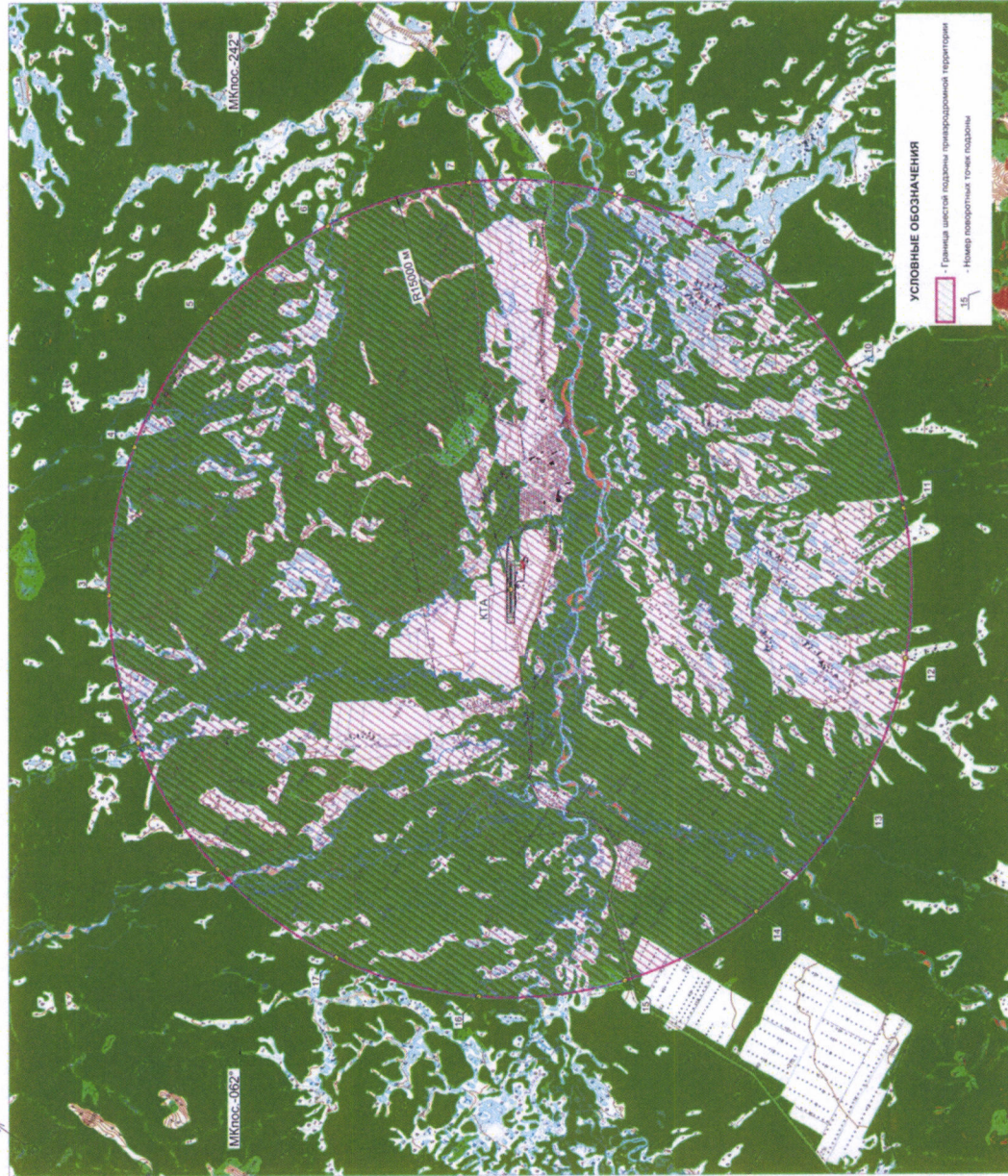
10.4. Перечень кадастровых кварталов, в границах территорий которых полностью или частично расположена шестая подзона приаэродромной территории аэродрома гражданской авиации Мильково, приведен в таблице 7.2.

Таблица 7.2

№ строки	Номера кадастровых кварталов		
	1	2	3
1	41:06:0010101	41:06:0010102	41:06:0010103
2	41:06:0010104	41:06:0010105	41:06:0010106
3	41:06:0010107	41:06:0010108	41:06:0010109
4	41:06:0010110	41:06:0010111	41:06:0010112
5	41:06:0010113	41:06:0010114	41:06:0010115
6	41:06:0010116	41:06:0010117	41:06:0070118
7	41:06:0010119	41:06:0010120	41:06:0010121
8	41:06:0070101	41:06:0090101	41:06:0000000

10.5. Графическое изображение границы шестой подзоны приаэродромной территории аэродрома гражданской авиации Мильково приведено на схеме 9.

Схема 9



## 11. Описание границ седьмой подзоны:

11.1. Седьмая подзона приаэродромной территории аэродрома гражданской авиации Мильково определена из условий воздействия авиационного шума и включает территорию, ограниченную контуром эквивалентного уровня звука для дневного времени суток.

11.2. Перечень координат характерных точек границ седьмой подзоны приаэродромной территории аэродрома гражданской авиации Мильково приведен в таблице 8.1.

Таблица 8.1

Обозначение характерных точек границ	Координата МСК-41 (зона 1)	
	X	Y
1	743713.0136	1402731.5407
2	747088.1211	1407497.4875
3	747034.8321	1407780.1463
4	746761.6864	1407728.6593
5	745990.0475	1406639.0376
6	745715.2500	1406546.5700
7	745285.9099	1406540.8200
8	745165.2000	1406363.4600
9	745189.7500	1406323.3900
10	745285.9665	1406259.9851
11	744872.0865	1405617.9251
12	744938.6900	1405572.5700
13	745027.2065	1405702.3851
14	745118.0700	1405640.5700
15	745180.7865	1405541.8851
16	745155.4701	1405460.5415
17	743386.5754	1402962.7075
18	743434.2068	1402683.9043

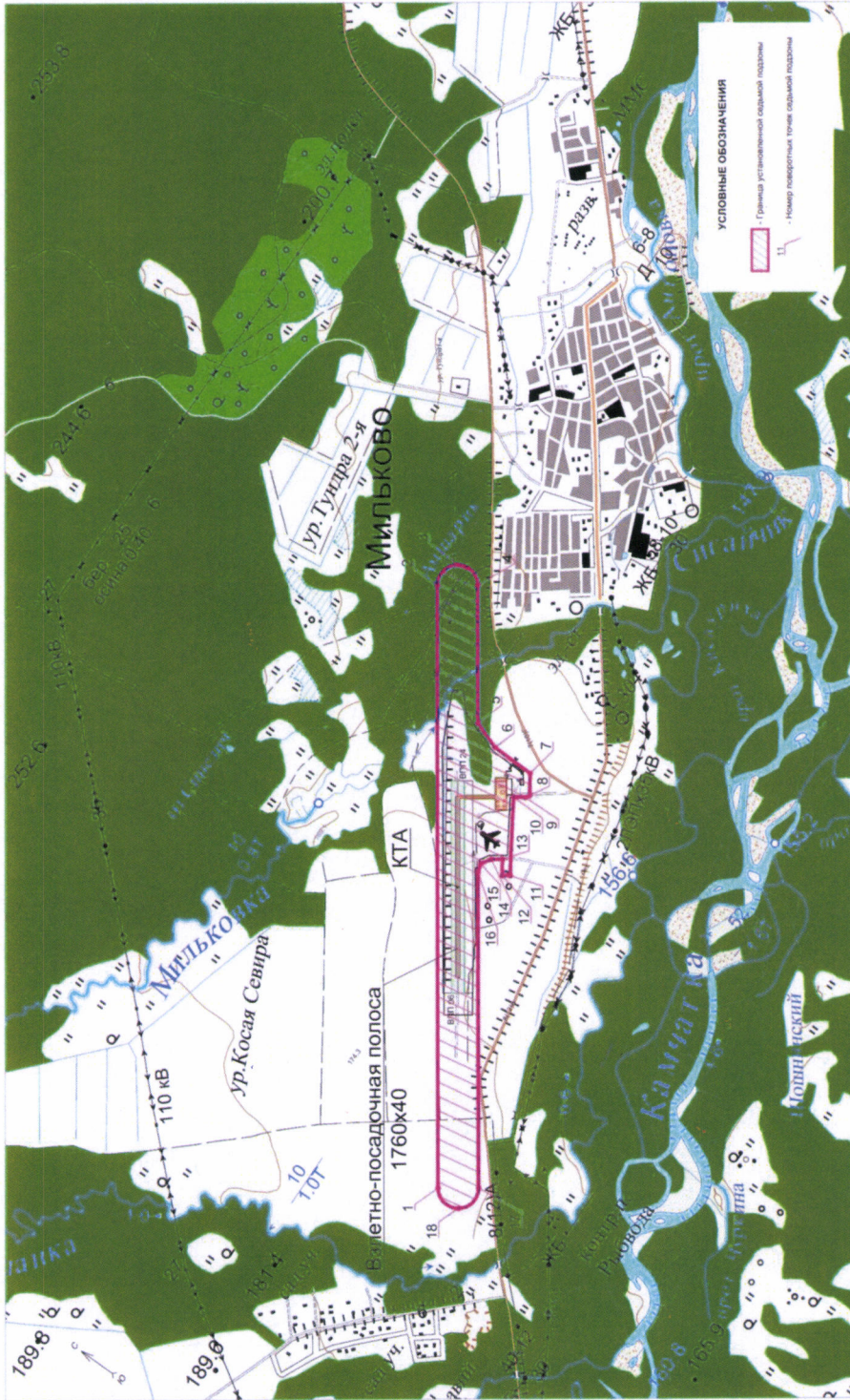


11.3. Муниципальное образование, в границах территории которого полностью или частично расположена седьмая подзона приаэродромной территории аэродрома гражданской авиации Мильково: Мильковское сельское поселение.

11.4. Кадастровый квартал, в границах территории которого полностью или частично расположена седьмая подзона приаэродромной территории аэродрома гражданской авиации Мильково: 41:06:0070101.

11.5. Графическое изображение границ седьмой подзоны приаэродромной территории аэродрома гражданской авиации Мильково приведено на схеме 10.

Схема 10



**III. Перечень ограничений использования земельных участков и (или) расположенных на них объектов недвижимости и осуществления экономической и иной деятельности в границах приаэродромной территории аэродрома гражданской авиации Мильково**

12. Приаэродромная территория аэродрома гражданской авиации Мильково является зоной с особыми условиями использования территорий.

В соответствии с требованиями Воздушного кодекса Российской Федерации и Федерального закона от 1 июля 2017 г. № 135-ФЗ «О внесении изменений в отдельные законодательные акты Российской Федерации в части совершенствования порядка установления и использования приаэродромной территории и санитарно-защитной зоны» (далее – Федеральный закон № 135-ФЗ) на приаэродромной территории аэродрома гражданской авиации Мильково установлены ограничения использования земельных участков и (или) расположенных на них объектов недвижимости и осуществления экономической и иной деятельности.

12.1. Первая подзона приаэродромной территории аэродрома гражданской авиации Мильково:

Перечень ограничений использования объектов недвижимости и осуществления деятельности	Обоснование ограничений
В границах первой подзоны запрещается размещать объекты, не предназначенные для организации и обслуживания воздушного движения и воздушных перевозок, обеспечения взлета, посадки, руления и стоянки воздушных судов.	1. Подпункт 1 пункта 3 статьи 47 Воздушного кодекса Российской Федерации. 2. Подпункт 1 пункта 3 статьи 1 Федерального закона № 135-ФЗ. 3. Подпункт «а» пункта 1(1) Положения.

12.2. Вторая подзона приаэродромной территории аэродрома гражданской авиации Мильково:

Перечень ограничений использования объектов недвижимости и осуществления деятельности	Обоснование ограничений
В границах второй подзоны запрещается размещать объекты, не предназначенные для обслуживания пассажиров и обработки багажа, грузов и почты, обслуживания воздушных судов, хранения авиационного топлива и заправки воздушных судов, обеспечения энергоснабжения, а также объекты, не относящиеся к инфраструктуре аэропорта.	<ol style="list-style-type: none"> <li>1. Подпункт 2 пункта 3 статьи 47 Воздушного кодекса Российской Федерации.</li> <li>2. Подпункт 2 пункта 3 статьи 1 Федерального закона № 135-ФЗ.</li> <li>3. Подпункт «а» пункта 1(1) Положения.</li> </ol>

12.3. Третья подзона приаэродромной территории аэродрома гражданской авиации Мильково:

Перечень ограничений использования объектов недвижимости и осуществления деятельности	Обоснование ограничений
<ol style="list-style-type: none"> <li>1. В границах третьей подзоны запрещается размещать объекты, высота которых превышает ограничения, приведенные в пункте 2 настоящей таблицы.</li> <li>2. Строительство и реконструкция зданий, сооружений в границах третьей подзоны разрешается после определения максимально допустимой высоты здания, сооружения в зависимости от местоположения путем проведения соответствующих расчетов в соответствии с требованиями ФАП-262 с учетом следующих абсолютных высот ограничения объектов в Балтийской системе высот 1977 года<sup>5</sup>:</li> </ol>	<ol style="list-style-type: none"> <li>1. Подпункт 3 пункта 3 статьи 47 Воздушного кодекса Российской Федерации.</li> <li>2. Подпункт 3 пункта 3 статьи 1 Федерального закона № 135-ФЗ.</li> <li>3. Подпункт «б» пункта 1(1) Положения.</li> </ol>
Внешняя горизонтальная поверхность	
Сектор 1	320,23 м
Коническая поверхность	
Сектор 2.1	220,23 м – 245,23 м
Секторы 2.2а, 2.2б	245,23 м – 270,23 м
Секторы 2.3а, 2.3б	270,23 м – 295,23 м
Секторы 2.4а, 2.4б	295,23 м – 320,23 м

<sup>5</sup> Постановление Правительства Российской Федерации от 24 ноября 2016 г. № 1240 «Об установлении государственных систем координат, государственной системы высот и государственной гравиметрической системы» (далее – постановление Правительства № 1240).

Внутренняя горизонтальная поверхность	
Сектор 3	220,23 м
Переходная поверхность	
Секторы 4.1, 4.2	167,24 м – 220,23 м
Поверхность взлета с курсом 062°	
Сектор 5.1	170,10 м – 178,10 м
Сектор 5.2	178,10 м – 186,10 м
Сектор 5.3	186,10 м – 194,10 м
Сектор 5.4	194,10 м – 202,10 м
Сектор 5.5	202,10 м – 210,10 м
Сектор 5.6	210,10 м – 218,10 м
Сектор 5.7	218,10 м – 220,23 м
Сектор 5.8	233,57 м – 242,10 м
Сектор 5.9	242,10 м – 250,10 м
Сектор 5.10	250,10 м – 258,10 м
Сектор 5.11	258,10 м – 266,10 м
Сектор 5.12	266,10 м – 274,10 м
Сектор 5.13	274,10 м – 282,10 м
Сектор 5.14	282,10 м – 290,10 м
Сектор 5.15	290,10 м – 298,10 м
Сектор 5.16	298,10 м – 306,10 м
Сектор 5.17	306,10 м – 314,10 м
Сектор 5.18	314,10 м – 320,23 м
Сектор 5.19	320,23 м – 410,10 м
Поверхность взлета с курсом 242°	
Сектор 5.20	167,01 м – 175,01 м
Сектор 5.21	175,01 м – 183,01 м
Сектор 5.22	183,01 м – 191,01 м
Сектор 5.23	191,01 м – 199,01 м
Сектор 5.24	199,01 м – 207,01 м
Сектор 5.25	207,01 м – 215,01 м
Сектор 5.26	215,01 м – 220,23 м
Сектор 5.27	229,02 м – 231,01 м

Сектор 5.28	231,01 м – 239,01 м
Сектор 5.29	239,01 м – 247,01 м
Сектор 5.30	247,01 м – 255,01 м
Сектор 5.31	255,01 м – 263,01 м
Сектор 5.32	263,01 м – 271,01 м
Сектор 5.33	271,01 м – 279,01 м
Сектор 5.34	279,01 м – 287,01 м
Сектор 5.35	287,01 м – 295,01 м
Сектор 5.36	295,01 м – 303,01 м
Сектор 5.37	303,01 м – 311,01 м
Сектор 5.38	311,01 м – 320,23 м
Сектор 5.39	320,23 м – 407,01 м
Поверхность захода на посадку с курсом 062°	
Сектор 6.1	170,23 м – 180,23 м
Секторы 6.2, 6.9	180,23 м – 190,23 м
Секторы 6.3, 6.8	190,23 м – 200,23 м
Секторы 6.4, 6.7	200,23 м – 210,23 м
Секторы 6.5, 6.6	210,23 м – 223,23 м
Секторы 6.10, 6.17	287,23 м – 292,73 м
Секторы 6.11, 6.16	292,73 м – 305,23 м
Секторы 6.12, 6.15	305,23 м – 317,73 м
Секторы 6.13, 6.14	317,73 м – 320,23 м
Сектор 6.18	320,23 м
Поверхность захода на посадку с курсом 242°	
Сектор 6.19	167,24 м – 177,24 м
Секторы 6.20, 6.29	177,24 м – 187,24 м
Секторы 6.21, 6.28	187,24 м – 197,24 м
Секторы 6.22, 6.27	197,24 м – 207,24 м
Секторы 6.23, 6.26	207,24 м – 217,23 м
Секторы 6.24, 6.25	217,23 м – 220,23 м
Секторы 6.30, 6.37	281,23 м – 289,74 м
Секторы 6.31, 6.36	289,74 м – 302,24 м
Секторы 6.32, 6.35	302,24 м – 314,74 м

Секторы 6.33, 6.34	314,74 м – 320,23 м	
Сектор 6.38	320,23 м – 320,24 м	

12.4. Четвертая подзона приаэродромной территории аэродрома гражданской авиации Мильково. В соответствии с постановлением Правительства № 1240 абсолютная высота ограничения объекта устанавливается в Балтийской системе высот 1977 года.

Перечень ограничений использования объектов недвижимости и осуществления деятельности	Обоснование ограничений																																		
<p>1. В границах четвертой подзоны запрещается размещать объекты, создающие помехи в работе наземных объектов средств и систем обслуживания воздушного движения, навигации, посадки и связи, предназначенных для организации воздушного движения и расположенных вне первой подзоны.</p> <p>2. В пределах четвертой подзоны приаэродромной территории запрещается без согласования с оператором аэродрома размещение объектов, превышающих следующие высотные ограничения:</p> <table border="1"> <thead> <tr> <th>Номер сектора</th> <th>Ограничительная абсолютная высота в секторе, м</th> </tr> </thead> <tbody> <tr><td>A1</td><td>174,93</td></tr> <tr><td>A2</td><td>179,29 – 183,66</td></tr> <tr><td>A3</td><td>183,66 – 188,02</td></tr> <tr><td>A4</td><td>188,02 – 192,38</td></tr> <tr><td>A5</td><td>192,38 – 196,75</td></tr> <tr><td>A6</td><td>196,75 – 201,11</td></tr> <tr><td>A7</td><td>201,11 – 205,47</td></tr> <tr><td>A8</td><td>205,47 – 209,84</td></tr> <tr><td>A9</td><td>209,84 – 214,20</td></tr> <tr><td>A10</td><td>214,20 – 218,56</td></tr> <tr><td>A11</td><td>218,56 – 222,93</td></tr> <tr><td>A12</td><td>222,93 – 227,29</td></tr> <tr><td>A13</td><td>227,29 – 231,65</td></tr> <tr><td>A14</td><td>231,65 – 236,02</td></tr> <tr><td>A15</td><td>236,02 – 240,38</td></tr> <tr><td>A16</td><td>240,38 – 244,74</td></tr> </tbody> </table>	Номер сектора	Ограничительная абсолютная высота в секторе, м	A1	174,93	A2	179,29 – 183,66	A3	183,66 – 188,02	A4	188,02 – 192,38	A5	192,38 – 196,75	A6	196,75 – 201,11	A7	201,11 – 205,47	A8	205,47 – 209,84	A9	209,84 – 214,20	A10	214,20 – 218,56	A11	218,56 – 222,93	A12	222,93 – 227,29	A13	227,29 – 231,65	A14	231,65 – 236,02	A15	236,02 – 240,38	A16	240,38 – 244,74	<p>1. Подпункт 4 пункта 3 статьи 47 Воздушного кодекса Российской Федерации.</p> <p>2. Подпункт 4 пункта 3 статьи 1 Федерального закона № 135-ФЗ.</p> <p>3. Подпункт «в» пункта 1(1) Положения.</p>
Номер сектора	Ограничительная абсолютная высота в секторе, м																																		
A1	174,93																																		
A2	179,29 – 183,66																																		
A3	183,66 – 188,02																																		
A4	188,02 – 192,38																																		
A5	192,38 – 196,75																																		
A6	196,75 – 201,11																																		
A7	201,11 – 205,47																																		
A8	205,47 – 209,84																																		
A9	209,84 – 214,20																																		
A10	214,20 – 218,56																																		
A11	218,56 – 222,93																																		
A12	222,93 – 227,29																																		
A13	227,29 – 231,65																																		
A14	231,65 – 236,02																																		
A15	236,02 – 240,38																																		
A16	240,38 – 244,74																																		

A17	244,74 – 249,11
A18	249,11 – 253,47
A19	253,47 – 257,84
A20	257,84 – 262,20
A21	262,20 – 266,56
A22	266,56 – 270,93
A23	270,93 – 275,29
A24	275,29 – 279,65
A25	279,65 – 284,02
A26	284,02 – 288,38
A27	288,38 – 292,74
A28	292,74 – 297,11
A29	297,11 – 301,47
A30	301,47 – 305,83
Б1	172,87
Б2	181,62 – 216,61
Б3	216,61 – 260,36
Д1	179,55
Д2	188,30 – 223,29
Д3	223,29 – 267,04
ДР1	178,74
ДР2	183,98 – 187,47
ДР3	187,47 – 196,20
ДР4	196,20 – 204,92
ДР5	204,92 – 213,65
П1	175,09
П2	182,07 – 183,82
П3	183,82 – 192,55
П4	192,55 – 201,27
П5	201,27 – 210,00
П6	210,00 – 218,73
П7	218,73 – 227,46
К1	182,5
К2	187,80 – 191,29
К3	191,29 – 200,02
К4	200,02 – 208,74
К5	208,74 – 217,47

12.5. Пятая подзона приаэродромной территории аэродрома гражданской авиации Мильково:



Перечень ограничений использования объектов недвижимости и осуществления деятельности	Обоснование ограничений
<p>1. В границах пятой подзоны запрещается размещать опасные производственные объекты<sup>6</sup>, функционирование которых может повлиять на безопасность полетов воздушных судов.</p> <p>2. В границах пятой подзоны допускается эксплуатация, строительство, реконструкция, капитальный ремонт, техническое перевооружение, консервация (далее – размещение) опасных производственных объектов при их соответствии установленным в пункте 3 настоящей таблицы ограничениям.</p> <p>3. Максимальные радиусы зон поражения при происшествиях техногенного характера на опасных производственных объектах, находящихся в пятой подзоне приаэродромной территории, в которых размещение таких объектов возможно, не должны достигать: по вертикали – высоты пролета воздушных судов (высота поверхности ограничения препятствий в третьей подзоне приаэродромной территории); по горизонтали – внешних границ первой и второй подзон приаэродромной территории аэродрома.</p> <p>4. При невозможности соблюдения ограничений, предусмотренных пунктом 3 настоящей таблицы, размещение опасных производственных объектов должно выполняться на основании специальных технических условий, разработанных для конкретного объекта капитального строительства в соответствии с положениями приказа Минстроя России от 30 ноября 2020 г. № 734/пр «Об утверждении порядка разработки и согласования специальных технических условий для разработки проектной документации на объект капитального строительства» (зарегистрирован Минюстом России 18 декабря 2020 г., регистрационный № 61581) с изменениями, внесенными приказом Минстроя России от 22 октября 2021 г. № 774/пр (зарегистрирован Минюстом России 29 ноября 2021 г., регистрационный № 66058) (далее – Приказ № 734)<sup>7</sup>.</p>	<p>1. Подпункт 5 пункта 3 статьи 47 Воздушного кодекса Российской Федерации.</p> <p>2. Подпункт 5 пункта 3 статьи 1 Федерального закона № 135-ФЗ.</p> <p>3. Подпункт «г» пункта 1(1) Положения.</p> <p>4. Пункт 4 статьи 3 Федерального закона № 116-ФЗ.</p>

<sup>6</sup> Пункт 1 статьи 2 Федерального закона от 21 июля 1997 г. № 116-ФЗ «О промышленной безопасности опасных производственных объектов» (далее – Федеральный закон № 116-ФЗ).

<sup>7</sup> В соответствии с пунктом 2 Приказа № 734 данный акт действует до 1 сентября 2026 г.

12.6. Шестая подзона приаэродромной территории аэродрома гражданской авиации Мильково:

Перечень ограничений использования объектов недвижимости и осуществления деятельности	Обоснование ограничений
В границах шестой подзоны приаэродромной территории запрещается размещать объекты, способствующие привлечению и массовому скоплению птиц.	1. Подпункт 6 пункта 3 статьи 47 Воздушного кодекса Российской Федерации. 2. Подпункт 6 пункта 3 статьи 1 Федерального закона № 135-ФЗ. 3. Подпункт «д» пункта 1(1) Положения.

12.7. Седьмая подзона приаэродромной территории аэродрома гражданской авиации Мильково:

Перечень ограничений использования объектов недвижимости и осуществления деятельности	Обоснование ограничений
<p>В границах седьмой подзоны ввиду превышения уровня шумового воздействия устанавливается запрет на размещение следующих нормируемых объектов строительства:</p> <p>а) палаты больниц и санаториев, операционные больниц;</p> <p>б) кабинеты врачей поликлиник, амбулаторий, диспансеров, больниц, санаториев;</p> <p>в) классные помещения, учебные кабинеты, учительские комнаты, аудитории образовательных организаций, конференц-залы, читальные залы библиотек;</p> <p>г) музыкальные классы;</p> <p>д) жилые комнаты квартир, домов стационарных организаций социального обслуживания, организации для детей-сирот и детей, оставшихся без попечения родителей, спальные помещения в школах-интернатах, дошкольных образовательных организациях, домов отдыха, пансионатов;</p>	1. Подпункт 7 пункта 3 статьи 47 Воздушного кодекса Российской Федерации. 2. Подпункт 7 пункта 3 статьи 1 Федерального закона № 135-ФЗ. 3. Подпункт «е» пункта 1(1) Положения. 4. Пункт 4 статьи 1, пункт 7 статьи 30 Градостроительного кодекса Российской Федерации. 5. Пункт 1 статьи 23 Федерального закона от 30 марта 1999 г. № 52-ФЗ «О санитарно-эпидемиологическом благополучии населения». 6. Пункт 100 санитарных правил и норм СанПиН 1.2.3685-21 «Гигиенические нормативы и требования к обеспечению безопасности и (или) безвредности для человека факторов среды обитания»,

- е) жилые комнаты общежитий и номера гостиниц;
- ж) территории, непосредственно прилегающие к зданиям больниц и санаториев;
- з) территории, непосредственно прилегающие к зданиям жилых домов, домов отдыха, пансионатов, домов-интернатов для престарелых и инвалидов, дошкольных образовательных организаций и других образовательных организаций;
- и) территории, непосредственно прилегающие к зданиям гостиниц и общежитий;
- к) площадки отдыха, функционально выделенные на территории микрорайонов и групп жилых домов, домов отдыха, пансионатов, стационарных организаций социального обслуживания, организаций для детей-сирот и детей, оставшихся без попечения родителей, площадки дошкольных образовательных организаций и других образовательных организаций.

утвержденных постановлением № 2.