



**МИНИСТЕРСТВО ПРИРОДНЫХ РЕСУРСОВ И ЭКОЛОГИИ
РОССИЙСКОЙ ФЕДЕРАЦИИ
(Минприроды России)**

П Р И К А З

г. МОСКВА

21.03.2023

№ 138

**Об утверждении Положения о государственном
природном биосферном заповеднике «Хакасский»**

На основании подпункта 5.2.69 пункта 5 Положения о Министерстве природных ресурсов и экологии Российской Федерации, утвержденного постановлением Правительства Российской Федерации от 11.11.2015 № 1219, **п р и к а з ы в а ю**:

1. Утвердить прилагаемое Положение о государственном природном биосферном заповеднике «Хакасский».

2. Признать утратившим силу приказ Министерства природных ресурсов и экологии Российской Федерации от 25.10.2012 № 344 «Об утверждении Положения о государственном природном заповеднике «Хакасский» (зарегистрирован Министерством юстиции Российской Федерации 11.02.2013, регистрационный № 26968).

Министр

А.А. Козлов



Утверждено
приказом Министерства
природных ресурсов и экологии
Российской Федерации
от 21.03.2023 № 138

ПОЛОЖЕНИЕ О ГОСУДАРСТВЕННОМ ПРИРОДНОМ БИОСФЕРНОМ ЗАПОВЕДНИКЕ «ХАКАССКИЙ»

I. ОБЩИЕ ПОЛОЖЕНИЯ

1. Настоящее Положение разработано в соответствии с требованиями Федерального закона от 10.01.2002 № 7-ФЗ «Об охране окружающей среды», Федерального закона от 14.03.1995 № 33-ФЗ «Об особо охраняемых природных территориях», Лесного кодекса Российской Федерации, Земельного кодекса Российской Федерации, Водного кодекса Российской Федерации, Градостроительного кодекса Российской Федерации, Федерального закона от 24.04.1995 № 52-ФЗ «О животном мире», Федерального закона от 20.12.2004 № 166-ФЗ «О рыболовстве и сохранении водных биологических ресурсов», Федерального закона от 24.07.2009 № 209-ФЗ «Об охоте и о сохранении охотничьих ресурсов и о внесении изменений в отдельные законодательные акты Российской Федерации», Федерального закона от 25.12.2018 № 475-ФЗ «О любительском рыболовстве и о внесении изменений в отдельные законодательные акты Российской Федерации», постановления Правительства РСФСР от 18.12.1991 № 48 «Об утверждении Положения о государственных природных заповедниках в Российской Федерации».

2. Государственный природный биосферный заповедник «Хакасский» (далее – заповедник) учрежден постановлением Правительства Российской Федерации от 04.09.1999 № 1004 «Об учреждении государственного природного заповедника «Хакасский».

В соответствии с распоряжением Правительства Российской Федерации от 24.01.2022 № 66-р заповедник именуется государственный природный биосферный заповедник «Хакасский».

3. Заповедник отнесен распоряжением Правительства Российской Федерации от 31.12.2008 № 2055-р к ведению Министерства природных ресурсов и экологии Российской Федерации.

4. Границы заповедника определены в системе координат МСК-19 и представлены в приложении № 1 к настоящему Положению.

Карта-схема границ территории заповедника представлена в приложении № 2 к настоящему Положению.

5. Заповедник расположен на территориях муниципальных образований Ширинский район, Богградский район, Орджоникидзеvский район, Усть-Абаканский район, Таштыпский район Республики Хакасия.

6. Границы и особенности режима особой охраны территории заповедника учитываются при разработке планов и перспектив экономического и социального развития, лесохозяйственных регламентов и проектов освоения лесов, подготовке документов территориального планирования, проведении лесоустройства и инвентаризации земель.

II. ЗАДАЧИ ЗАПОВЕДНИКА

7. На заповедник возлагаются следующие задачи:

1) осуществление охраны природных территорий в целях сохранения биологического разнообразия и поддержания в естественном состоянии охраняемых природных комплексов и объектов;

2) организация и проведение научных исследований;

3) осуществление государственного экологического мониторинга (государственного мониторинга окружающей среды);

4) экологическое просвещение и развитие познавательного туризма;

5) содействие в подготовке научных кадров и специалистов в области охраны окружающей среды.

8. Управление заповедником, а также выполнение задач, возложенных на заповедник, осуществляет федеральное государственное бюджетное учреждение «Государственный природный заповедник «Хакасский» (далее – Учреждение).

III. РЕЖИМ ОСОБОЙ ОХРАНЫ ТЕРРИТОРИИ ЗАПОВЕДНИКА

9. На территории заповедника запрещается любая деятельность, противоречащая задачам заповедника и режиму особой охраны его территории, установленному настоящим Положением, в том числе:

1) промысловая, любительская и спортивная охота;

2) промышленное рыболовство, рыболовство в целях аквакультуры (рыбоводства), аквакультура (рыбоводство);

3) любительское рыболовство (за исключением осуществляемого на участках территории заповедника в соответствии с настоящим Положением);

4) нахождение с огнестрельным, пневматическим и метательным оружием, в том числе с охотничьим огнестрельным оружием в собранном виде на дорогах общего пользования, капканами и другими орудиями охоты, а также с продукцией

добывания объектов животного мира и орудиями добычи (вылова) водных биологических ресурсов (за исключением случаев, связанных с проведением уполномоченными должностными лицами Учреждения мероприятий по федеральному государственному контролю (надзору) в области охраны и использования особо охраняемых природных территорий, федеральному государственному контролю (надзору) в области охраны, воспроизводства и использования объектов животного мира и среды их обитания, федеральному государственному охотничьему контролю (надзору), а также осуществлением любительского рыболовства на участках территории заповедника в соответствии с настоящим Положением);

5) разведка и разработка полезных ископаемых, а также выполнение иных работ, связанных с недропользованием;

6) деятельность, влекущая за собой нарушение растительного и почвенного покрова и выходов минералов, геологических обнажений;

7) деятельность, влекущая за собой изменения гидрологического режима земель и водных объектов;

8) проведение сплошных и выборочных рубок лесных насаждений (за исключением проведения выборочных рубок лесных насаждений на лесных участках, не являющихся лесными участками, на которых исключается любое вмешательство человека в природные процессы, в целях обеспечения функционирования заповедника и жизнедеятельности проживающих в его пределах граждан);

9) заготовка древесины (за исключением осуществляемой на участках территории заповедника в соответствии с настоящим Положением);

10) заготовка и сбор пищевых лесных ресурсов (за исключением сбора, осуществляемого на участках территории заповедника в соответствии с настоящим Положением), сбор лекарственных растений, заготовка и сбор недревесных лесных ресурсов;

11) заготовка живицы;

12) транзитный прогон и выпас домашних животных (за исключением выпаса, осуществляемого на участках территории заповедника в соответствии с настоящим Положением);

13) распашка земель (за исключением мер противопожарного обустройства территории);

14) строительство, реконструкция, капитальный ремонт и эксплуатация объектов капитального строительства, а также объектов, не являющихся объектами капитального строительства, не связанных с выполнением задач и функционированием заповедника;

15) взрывные работы (за исключением таких работ в целях локализации и ликвидации лесных пожаров);

16) пускание палов и выжигание растительности (за исключением случаев, связанных с предупреждением и тушением лесных пожаров);

17) сплав древесины по водотокам и водоемам;

18) предоставление земельных участков для ведения садоводства, огородничества, индивидуального гаражного или индивидуального жилищного строительства;

19) интродукция живых организмов в целях их акклиматизации;

20) складирование и применение ядохимикатов, минеральных удобрений и химических средств защиты растений и стимуляторов роста, использование токсичных химических препаратов для охраны и защиты растительности, в том числе в научных целях;

21) создание скотомогильников, объектов размещения отходов производства и потребления, радиоактивных, химических, взрывчатых, токсичных, отравляющих и ядовитых веществ;

22) движение и стоянка механизированных транспортных средств вне дорог общего пользования, проход и стоянка судов и иных плавучих средств вне водных путей общего пользования (за исключением случаев, связанных с выполнением задач и функционированием заповедника);

23) сбор зоологических, ботанических, минералогических и археологических коллекций (за исключением осуществляемого в рамках научно-исследовательской деятельности заповедника, предусмотренного тематикой и планами научных исследований Учреждения);

24) нахождение с собаками (за исключением используемых при проведении мероприятий по охране природных комплексов и объектов), содержание собак без привязи, вне вольеров или иных сооружений, ограничивающих зону их передвижения, нагонка и натаска собак;

25) пролет летательных аппаратов ниже 2000 метров над территорией заповедника без согласования с Учреждением или Министерством природных ресурсов и экологии Российской Федерации, а также преодоление самолетами над территорией заповедника звукового барьера;

26) уничтожение и повреждение аншлагов, шлагбаумов, стендов, граничных столбов и других информационных знаков и указателей, оборудованных экологических троп и мест отдыха, строений на территории заповедника, а также имущества Учреждения, нанесение надписей и знаков на природные объекты;

27) действия, ведущие к беспокойству диких животных, а также их привлечение и кормление посетителями;

28) деятельность, влекущая за собой нарушение условий обитания объектов животного и растительного мира.

10. На территории заповедника допускаются мероприятия и деятельность, направленные на:

1) сохранение в естественном состоянии природных комплексов, восстановление и предотвращение изменений природных комплексов и их компонентов в результате антропогенного воздействия;

2) поддержание условий, обеспечивающих санитарную и противопожарную безопасность;

3) предотвращение условий, способных вызвать стихийные бедствия, угрожающие жизни людей и населенным пунктам;

4) осуществление государственного экологического мониторинга (государственного мониторинга окружающей среды);

5) выполнение научно-исследовательских задач;

6) ведение эколого-просветительской работы и развитие познавательного туризма;

7) осуществление государственного контроля (надзора) в области охраны и использования особо охраняемых природных территорий.

11. На территории заповедника могут выделяться участки, на которых исключается всякое вмешательство человека в природные процессы. Размеры этих участков определяются Учреждением, исходя из необходимости сохранения всего природного комплекса в естественном состоянии.

12. На специально выделенных участках частичного хозяйственного использования, не включающих особо ценные экологические системы и объекты, ради сохранения которых создавался заповедник, допускается деятельность, которая направлена на обеспечение функционирования заповедника и жизнедеятельности граждан, проживающих на его территории (приложение № 3 к настоящему Положению):

1) заготовка древесины в порядке проведения санитарно-оздоровительных мероприятий по охране лесов в соответствии с лесохозяйственным регламентом лесничества и проектом освоения лесов;

2) сбор ягод, орехов работниками Учреждения, а также гражданами, проживающими на территории заповедника, для личного потребления (без права вывоза и продажи);

3) выпас домашних животных, принадлежащих работникам Учреждения, а также гражданам, проживающим на территории заповедника;

4) любительское рыболовство, осуществляемое работниками Учреждения, а также гражданами, проживающими на территории заповедника, для личного потребления (без права продажи);

5) организация и устройство экскурсионных экологических троп и маршрутов;

6) размещение объектов инфраструктуры, необходимых для обеспечения

функционирования Учреждения (служебные здания со вспомогательными сооружениями, кордоны, научные стационары, музеи природы и информационно-просветительские центры, в том числе с экспозицией под открытым небом);

7) размещение Центра реинтродукции лошади Пржевальского.

13. В Центре реинтродукции лошади Пржевальского, расположенном на территории участка «Камызякская степь с озером Улук-Коль», для обеспечения условий содержания диких животных допускается проведение мероприятий, направленных на:

- 1) содержание и разведение лошадей Пржевальского;
- 2) заготовку кормов, повышение продуктивности пастбищ и увеличение запасов естественных кормов для лошадей Пржевальского;
- 3) создание водопоев для лошадей Пржевальского;
- 4) выполнение ветеринарно-профилактических и противогельминтных мероприятий;
- 5) устройство ограждений, акклиматизационных вольеров, защитных сооружений и иной инфраструктуры, необходимой для карантинирования, отлова, передержки и содержания лошадей Пржевальского.

14. Виды разрешенного использования земельных участков, расположенных в границах заповедника (за исключением участков территории заповедника, указанных в приложении № 3 к настоящему Положению)¹:

- 1) основной вид разрешенного использования земельных участков:
 - деятельность по особой охране и изучению природы (код 9.0);
- 2) вспомогательные виды разрешенного использования земельных участков:
 - природно-познавательный туризм (код 5.2);
 - обеспечение научной деятельности (код 3.9).

Предельные параметры разрешенного строительства, реконструкции объектов капитального строительства на земельных участках в границах заповедника, разрешенное использование которых допускает строительство на них:

- а) минимальный отступ от границ земельных участков в целях определения мест допустимого размещения зданий, строений, сооружений, за пределами которых запрещено строительство зданий, строений, сооружений, составляет 5 метров;
- б) предельное количество этажей зданий, строений, сооружений – не выше двух надземных этажей;

¹ Приказ Федеральной службы государственной регистрации, кадастра и картографии от 10.11.2020 № П/0412 «Об утверждении классификатора видов разрешенного использования земельных участков» (зарегистрирован Министерством юстиции Российской Федерации 15.12.2020, регистрационный № 61482) с изменениями, внесенными приказами Федеральной службы государственной регистрации, кадастра и картографии от 20.04.2021 № П/0166 (зарегистрирован Министерством юстиции Российской Федерации 31.05.2021, регистрационный № 63717), от 30.07.2021 № П/0326 (зарегистрирован Министерством юстиции Российской Федерации 27.08.2021, регистрационный № 64785), от 16.09.2021 № П/0414 (зарегистрирован Министерством юстиции Российской Федерации 27.09.2021, регистрационный № 65154), от 23.06.2022 № П/0246 (зарегистрирован Министерством юстиции Российской Федерации 02.08.2022, регистрационный № 69478).

в) максимальный процент застройки земельного участка – не более 0,1 % от его площади.

15. Пребывание на территории заповедника физических лиц, не являющихся работниками Учреждения или должностными лицами Министерства природных ресурсов и экологии Российской Федерации, допускается только при наличии у них разрешения Учреждения или Министерства природных ресурсов и экологии Российской Федерации².

На территории заповедника допускается пребывание должностных лиц Федеральной службы по надзору в сфере природопользования и ее территориальных органов, уполномоченных на осуществление федерального государственного лесного контроля (надзора) на землях особо охраняемых природных территорий федерального значения³.

Порядок выдачи разрешения на пребывание физических лиц на территории заповедника устанавливается Учреждением в соответствии с режимом особой охраны территории заповедника, установленным настоящим Положением.

Министерство природных ресурсов и экологии Российской Федерации осуществляет выдачу разрешения на пребывание физических лиц на территории заповедника на основании заявления в произвольной форме, в котором указывается цель и срок посещения территории заповедника.

Посещение физическими лицами территории заповедника осуществляется в соответствии с установленным режимом особой охраны территории заповедника.

За посещение физическими лицами территории заповедника в целях познавательного туризма Учреждением взимается плата.

16. Решение о регулировании численности охотничьих ресурсов на территории заповедника принимается Министерством природных ресурсов и экологии Российской Федерации⁴.

17. На территории заповедника добыча (вылов) водных биологических ресурсов в научно-исследовательских и контрольных целях допускается в соответствии с законодательством Российской Федерации о рыболовстве и сохранении водных биологических ресурсов. Результаты научных исследований, осуществляемых научными организациями при добыче (вылове) водных биологических ресурсов в научно-исследовательских и контрольных целях,

² Абзац первый пункта 5 статьи 9 Федерального закона от 14.03.1995 № 33-ФЗ «Об особо охраняемых природных территориях».

³ Подпункт «б» пункта 3 Положения о федеральном государственном лесном контроле (надзоре), утвержденного постановлением Правительства Российской Федерации от 30.06.2021 № 1098.

⁴ Приказ Министерства природных ресурсов и экологии Российской Федерации от 13.01.2011 № 1 «Об утверждении Порядка принятия решения о регулировании численности охотничьих ресурсов и его формы» (зарегистрирован Министерством юстиции Российской Федерации 16.02.2011, регистрационный № 19857) с изменениями, внесенными приказом Министерства природных ресурсов и экологии Российской Федерации от 03.08.2021 № 533 (зарегистрирован Министерством юстиции Российской Федерации 30.11.2021, регистрационный № 66108; срок действия документа ограничен 29.02.2028).

представляются в Учреждение или Министерство природных ресурсов и экологии Российской Федерации.

18. Проектная документация объектов капитального строительства, строительство, реконструкцию которых предполагается осуществлять в границах заповедника, подлежит государственной экологической экспертизе федерального уровня⁵.

19. Разрешение на строительство и реконструкцию объектов капитального строительства, планируемых в границах заповедника, а также разрешение на ввод в эксплуатацию указанных объектов выдаются Министерством природных ресурсов и экологии Российской Федерации⁶.

20. Границы заповедника обозначаются на местности специальными предупредительными и информационными знаками по периметру границ его территории.

IV. ГОСУДАРСТВЕННЫЙ КОНТРОЛЬ (НАДЗОР) В ОБЛАСТИ ОХРАНЫ И ИСПОЛЬЗОВАНИЯ ОСОБО ОХРАНЯЕМЫХ ПРИРОДНЫХ ТЕРРИТОРИЙ

21. На территории заповедника федеральный государственный контроль (надзор) в области охраны и использования особо охраняемых природных территорий⁷, федеральный государственный контроль (надзор) в области охраны, воспроизводства и использования объектов животного мира и среды их обитания⁸, федеральный государственный охотничий контроль (надзор)⁹ осуществляются должностными лицами Учреждения, являющимися государственными инспекторами в области охраны окружающей среды.

22. К охране территории заповедника могут привлекаться сотрудники правоохранительных органов Российской Федерации, а также общественные инспекции, сформированные общественными природоохранными организациями. Их рейды на территории заповедника проводятся совместно с должностными лицами Учреждения, являющимися государственными инспекторами в области охраны окружающей среды.

⁵ Абзац второй подпункта 7.1 статьи 11 Федерального закона от 23.11.1995 № 174-ФЗ «Об экологической экспертизе».

⁶ Подпункт 5.17 пункта 5 Положения о Министерстве природных ресурсов и экологии Российской Федерации, утвержденного постановлением Правительства Российской Федерации от 11.11.2015 № 1219.

⁷ Абзац второй пункта 3 Положения о федеральном государственном контроле (надзоре) в области охраны и использования особо охраняемых природных территорий, утвержденного постановлением Правительства Российской Федерации от 30.06.2021 № 1090.

⁸ Подпункт «б» пункта 2 Положения о федеральном государственном контроле (надзоре) в области охраны, воспроизводства и использования объектов животного мира и среды их обитания, утвержденного постановлением Правительства Российской Федерации от 30.06.2021 № 1094.

⁹ Подпункт «б» пункта 4 Положения о федеральном государственном охотничьем контроле (надзоре), утвержденного постановлением Правительства Российской Федерации от 30.06.2021 № 1065.

Приложение № 1
к Положению о государственном
природном биосферном
заповеднике «Хакасский»,
утвержденному приказом
Министерства природных
ресурсов и экологии
Российской Федерации
от 21.03.2023 № 138

**КООРДИНАТЫ ХАРАКТЕРНЫХ ТОЧЕК
ГРАНИЦ ТЕРРИТОРИИ ГОСУДАРСТВЕННОГО
ПРИРОДНОГО БИОСФЕРНОГО ЗАПОВЕДНИКА «ХАКАССКИЙ»**
(система координат МСК-19)

Участок «Малый Абакан»

Условное обозначение характерных точек границ	Координаты характерных точек границ	
	X	Y
1	175396.88	17331.11
2	175783.21	17232.98
3	176333.01	17187.09
4	176663.8	16979.1
5	177324.33	16729.9
6	178410.74	16479.78
7	178754.15	16293.42
8	179155.96	16300.71
9	179519.49	16711.45
10	180014.69	16681.85
11	180229.93	16743.53
12	180443.91	16882.01
13	180883.32	16648.76
14	181381.44	16321.55
15	180660.12	14543.14
16	180320.99	13453.98
17	180090.57	12948.03
18	179950.13	12249.31
19	179939.03	11342.33
20	179917.1	10696.81

21	180110.7	10201.15
22	180301.78	9866.52
23	180288.64	8617.06
24	180398.18	8206.62
25	180194.86	7466.97
26	179918.39	6839.21
27	179892.27	6495.66
28	179546.43	5989.95
29	178911.56	5359.58
30	178450.18	4623.43
31	178309.46	4126.14
32	177996.98	3690.26
33	177868.81	2887.22
34	177824.9	2091.75
35	177895.39	1642.66
36	177351.29	1053.44
37	176921.15	-822.12
38	176829.14	-1623.68
39	176468.11	-2544.99
40	175861.81	-3577.16
41	175880.47	-4031.69
42	175654.88	-4524.48
43	175312.05	-4909.18
44	175476.24	-5171.18
45	175101.07	-5021.63
46	174590.91	-4911.65
47	173952.05	-4414
48	173758.2	-4380.52
49	172795.3	-4135.18
50	172448.8	-3888.86
51	172201.02	-6651.56
52	172600.17	-7895.82
53	173053.99	-8810.84
54	173999.68	-8865.32
55	174549.83	-9261.82
56	175278.13	-9433.42
57	175946.08	-9534.52

58	176551.12	-9673.24
59	177383.43	-9481.93
60	177799.63	-9021.64
61	177990.49	-8351
62	178142.35	-8231.97
63	178330.52	-8163.79
64	178541.88	-8126.49
65	178544.97	-8406.51
66	178795.72	-8631.43
67	179165.89	-8710.32
68	179362.17	-8839.48
69	179406.22	-9180.88
70	179711.83	-9255.01
71	180140.5	-9495.64
72	180385.62	-9432.33
73	180569.5	-9634.87
74	180738.7	-9784.66
75	180864.26	-10322.1
76	180727.48	-10386.57
77	180657.57	-10556
78	181206.2	-11239.11
79	181585.54	-11160.77
80	181560.32	-11387.62
81	181643.68	-11660.15
82	182529.84	-11780.59
83	182753.2	-12179.09
84	182692.02	-12407.42
85	183048.43	-12533.8
86	183194.82	-12396.17
87	183372.31	-12708.67
88	183781.09	-12811.09
89	184298.09	-13181.81
90	184856.78	-13039.75
91	185407.89	-13402.76
92	185928.89	-13183.87
93	186208.57	-13354.94
94	186466.87	-16415.31

95	184583.12	-18384.62
96	183897.1	-20215.13
97	183048.86	-21913.19
98	182934.71	-23440.06
99	183189.44	-23722.19
100	183361.47	-24391.19
101	183468.76	-24946.53
102	184476.53	-26076.19
103	184586.83	-26302.49
104	184328.06	-27040.45
105	184524.29	-27238.69
106	184747.3	-27357.66
107	185050.06	-27444.51
108	185038.6	-27691.63
109	184989.89	-27972.81
110	184885.76	-28237.66
111	185043.13	-28549.81
112	185487.9	-28779.38
113	185653.85	-29198.1
114	185447.34	-29765.55
115	184986.24	-30018.23
116	184313.92	-30718.84
117	183853.67	-30697.4
118	183432.11	-30835.65
119	183088.45	-30708.72
120	182651.73	-30867.7
121	182252.57	-30863.88
122	181837.14	-30995.46
123	181217.22	-30771.46
124	180721.79	-30973.09
125	179685.4	-30955.29
126	179343.63	-30679.13
127	178846.25	-30538.39
128	178590.97	-30798.72
129	178691.03	-31370.8
130	178897.54	-32058.33
131	178648.94	-32408.19

132	178479.83	-32951.08
133	177491.89	-33523.58
134	177366.37	-34294.43
135	177471.38	-35257.72
136	176850.07	-35363.31
137	176197.72	-35571.47
138	175807.66	-35982.39
139	175402.84	-35938.54
140	174779.57	-35972.13
141	174623.74	-36263.32
142	174739.08	-38569.01
143	174799.76	-40440.41
144	174794.59	-41117.14
145	174534.48	-40652.81
146	174391.1	-40203.31
147	174260.14	-39958.82
148	173599.11	-39562.79
149	173293.88	-38999.1
150	172780.01	-38842.29
151	172350.1	-38340.68
152	171843.05	-37769.06
153	171382.91	-37848.4
154	170985.36	-37784.12
155	169887.91	-37208.18
156	169151.11	-36833.77
157	168297.04	-36546.36
158	167345.41	-36335.51
159	166978.98	-36439.23
160	166820.77	-36907.09
161	166642.81	-37281.27
162	166262.48	-37050.91
163	166025.86	-36585.11
164	165995.1	-35639.29
165	165815.46	-34893.17
166	165538.68	-34138.82
167	165233.43	-33869.24
168	165049.21	-33502.01

169	165102.79	-33094.9
170	165327.33	-32718.92
171	165876.17	-32442.56
172	165836.58	-32262.9
173	165467.46	-32007.95
174	165197.54	-31616.11
175	165081.92	-31056.67
176	165287.71	-30572.76
177	165609.2	-30156.57
178	165565.35	-29775.58
179	165318.36	-29745.37
180	165035.6	-29728.73
181	164881.93	-29420.71
182	164989.28	-28925.92
183	164800.98	-28332.03
184	164956.28	-27991.23
185	164894.82	-27671.33
186	164624.57	-27271.4
187	164296.83	-26648.19
188	163728.1	-26341.07
189	163205.36	-26269.8
190	163163.91	-26142.57
191	163413.07	-25830.17
192	163382.49	-25577.47
193	163065.97	-25227.78
194	162926.4	-24770.15
195	162437.38	-24801.09
196	162321.9	-24474.6
197	162433.88	-24256.4
198	162342.42	-24090.88
199	161917.05	-24035.84
200	161575.31	-23759.66
201	161131.36	-23544.12
202	160844.57	-23233.55
203	160977.48	-22837.23
204	160936.11	-22516.61
205	160804.19	-22247.95

206	160691.18	-21849.69
207	160532.41	-21661.1
208	160029.78	-21884.79
209	159640.32	-22215.04
210	159171.75	-22383.38
211	158667.14	-22263.01
212	158104.94	-22264.11
213	157587.71	-22569.07
214	156934.48	-22950.46
215	156636.67	-22861.85
216	156527.17	-22451.34
217	156224.09	-22234.02
218	155933.62	-21830.91
219	155553.51	-21798.13
220	155344.74	-22209.66
221	154911.4	-22255.53
222	154551.3	-22354.55
223	154333.38	-21916.54
224	154104.35	-21341.65
225	153801.51	-21325.82
226	153576.86	-21153.74
227	153222.3	-21055.44
228	152844.99	-21091.01
229	152485.79	-21077.48
230	152250.08	-20833.28
231	151971.88	-20925.24
232	151639.77	-20937.73
233	151685.44	-20473.62
234	151499.79	-20170.92
235	151484.15	-19788.79
236	152153.01	-19197.29
237	152608.36	-18803.9
238	152753.26	-18470.46
239	152452.95	-18058.75
240	152382.34	-17416.93
241	152427.76	-16951.73
242	152227.18	-16677.88

243	152246.64	-15971.92
244	152160.18	-15532.25
245	151742.83	-14985.2
246	151762.31	-14573.42
247	151735.29	-14111.2
248	152020.1	-13725.9
249	151841.65	-13165.98
250	151556.49	-12694.1
251	151356.25	-11936.8
252	151105.53	-11423.18
253	150601.05	-10811.24
254	150583.91	-10590.34
255	150814.5	-10367.32
256	150899.16	-9973.1
257	150574.09	-9611.66
258	150095.72	-9441.86
259	149684.5	-9337.78
260	149407.03	-9449.82
261	149139.19	-9513.42
262	148758.55	-9256.75
263	148373.52	-8809.18
264	148238.2	-8258.72
265	148325.21	-7823.97
266	148212.24	-7425.74
267	147658.36	-7085.77
268	147537.96	-6405.69
269	147112.08	-5994.32
270	146998.57	-5632.04
271	146850.84	-5073.99
272	146869.72	-4549.36
273	146773.22	-4061.78
274	146467.55	-3780.22
275	146038.83	-3837.99
276	145641.26	-3778.68
277	145271.78	-3603.42
278	144917.08	-3206.97
279	144172.48	-2338.93

280	144310.67	-2071.36
281	143969.95	-809.89
282	144120.67	-528
283	144528.23	-249.41
284	144968.44	219.77
285	145611.78	447.55
286	145915.98	693.68
287	146232.49	736.85
288	146408.31	850.13
289	146256.92	1027.89
290	146125.85	1276.45
291	146217.9	1783.84
292	146053.51	2059.15
293	146001.39	2447.75
294	145662.37	3151.09
295	145359.74	3735.51
296	145765.33	4081.97
297	146260.58	4384.25
298	146714.36	5309.26
299	146936.81	5584.27
300	147580.95	5791.96
301	148027.01	6213.04
302	148327.76	6817.32
303	148227.27	7228.45
304	147807.61	7835.79
305	147749.96	8357.16
306	148132.46	8856.3
307	148083.39	9366
308	148337.22	9509.89
309	148789.47	9439.12
310	149237.72	9610.58
311	149677.67	9689.02
312	150450.92	10385.39
313	150578.2	10720.96
314	150950.38	11078.66
315	151361	11445.54
316	152032.3	11417.07

317	152596.23	11569.05
318	153121.66	11429.43
319	153434.58	11361.57
320	153932.26	11704.3
321	154489.6	11868.12
322	154978.48	12129.83
323	155259.04	12657.02
324	155258.16	12988.85
325	154692.59	13600.69
326	154752.91	14195.42
327	155056.51	14651
328	155710.21	15020.23
329	155720.74	15254.34
330	155086.13	15699.72
331	154983.8	16175.3
332	155234.84	16592.09
333	155518.45	17046.84
334	155891.23	17293.88
335	156167.82	17125.87
336	156638.3	16951.69
337	157684.78	16974.43
338	158303.86	16810.44
339	158944.35	16615.1
340	159671.82	16854.36
341	160092.13	16722.56
342	160608.99	16792.07
343	161062.76	16786.54
344	161222.68	16466.74
345	161435.6	15891.22
346	161868.88	15836.51
347	162304.11	15834.23
348	162802.24	15967.43
349	163315.82	16016.7
350	163968.68	16406.03
351	164277.37	16805.19
352	164701.5	16709.98
353	165218.93	16570.07

354	165496.85	16670.03
355	165779.37	16460.04
356	166039.33	16309.57
357	166544.88	16261.84
358	166916.64	16157.59
359	167267.83	15727.45
360	167984.84	15140.47
361	168527.18	14981.37
362	169428.87	15098.91
363	170307.48	14893.26
364	170633.7	14503.72
365	170843.38	14415.55
366	171078.32	14662.97
367	171329.76	15015.75
368	171432.63	15455.11
369	171747.58	15830.62
370	171716.74	16433.62
371	171880.35	16902.29
372	172216.71	16965.83
373	172686.4	17299.34
374	173346	17326.4
375	174161.8	17251.3
376	174347.7	16871.93
377	174986.23	16910.24
1	175396.88	17331.11

Участок «Заимка Лыковых»

Условное обозначение характерных точек границы	Координаты характерных точек границы	
	X	Y
1	237206.78	80697.89
2	236455.07	80264.12
3	235822.65	80450.32
4	228818.06	80614.96
5	229142.76	80001.42
6	228839.08	79308.83
7	228694.66	78234.6
8	228109.43	77868.72

9	227472.34	77094.9
10	226593.92	76411.08
11	225737.8	76266.42
12	225001.53	75996.8
13	224158.2	75556.56
14	223348.3	74714.87
15	222898.99	74733.43
16	222527.17	74448.74
17	222130.55	74209.09
18	221881.97	74325.36
19	220241.85	73117.89
20	220199.74	72824.58
21	219590.31	72719.73
22	219160.79	72127.37
23	218890.59	72123.52
24	219007.35	71923.67
25	218827.27	71801.09
26	218464.18	72091.12
27	218265.57	72004.31
28	217866.38	71540.72
29	217934.05	71362.9
30	217848.86	71116.38
31	217592.03	70951.95
32	217581.73	70702.34
33	216782.66	70485.29
34	216029.02	70036.33
35	215630.06	70062.8
36	215014.31	69683
37	215003.14	69533.6
38	214748.01	69289.09
39	214381.52	69254.21
40	214039.22	69078.31
41	214082.76	68921.49
42	213727.12	68786.14
43	212651.75	68780.51
44	211966.43	68653.76
45	211502.52	68802.92

46	211170.67	68516.56
47	210829.56	68490.63
48	210422.26	68072.38
49	209505.92	68072.38
50	209123.27	68100.14
51	208742.84	68091.63
52	208427.15	67954.63
53	208031.48	68060.96
54	207324.86	68145.1
55	206973.56	68114.58
56	206696.78	67950.97
57	206631.58	67703.62
58	206032.58	67608.3
59	205826.51	67461.78
60	205056.75	67348.49
61	204384.56	67176.17
62	204130.02	67066.65
63	203833.17	67625.47
64	203234.39	66568.5
65	203030.59	66476.88
66	202966.83	66264.49
67	202459.86	65975.34
68	202261.36	66133.54
69	201398.36	65699.04
70	201030.27	64654.1
71	200521.85	63479.92
72	199634.12	63051.44
73	199875.83	62121.4
74	200278.22	60964.72
75	199819.8	60518.57
76	199441.17	59824.11
77	199152.36	58760.92
78	199170.11	57735.12
79	198297.79	57316.01
80	197558.78	57341.45
81	197107.67	57315.02
82	196812.79	56347.11

83	197183.67	55620.63
84	197048.94	54557.57
85	197775.66	54375.74
86	198430.6	53929.9
87	198955.22	54464.2
88	199745.04	53754.58
89	200342.67	53595.58
90	201308.16	53568.66
91	201947.87	53742.14
92	202836.95	54273.42
93	202977.34	54952.15
94	203190.84	55418.22
95	204410.76	55086.87
96	205000.14	54367.84
97	205505.2	54782.42
98	205720.35	55295
99	206390.44	55119.89
100	206710.17	54772.15
101	207060.4	55006.95
102	207189.69	55906.19
103	208158.51	56260.74
104	208871.5	56016.95
105	209206.71	56416.7
106	210606.1	56648.26
107	212035.99	56279.66
108	212554.54	56728.3
109	213808.89	56831.56
110	214082.17	57395.32
111	215175.25	57710.24
112	216063.23	57538.57
113	216420.29	57708.85
114	216966.92	57626.28
115	216861.36	56280.54
116	218103.53	55535.36
117	218673.61	54954.56
118	218957.56	53963.79
119	218958.74	53343.55

120	219148.41	52769.76
121	219758.23	52490.45
122	220964.2	52331.54
123	222070.25	52169.22
124	222437.07	51681.52
125	222687.84	51464.65
126	222940.73	50929.18
127	221337.85	51643.98
128	218692.11	51483.59
129	218040.18	51531.36
130	217902.23	51176.49
131	218163.99	50835.27
132	218327.54	50440.67
133	218294.64	49939.32
134	218959.54	49511.82
135	218771.62	49155.24
136	218833.53	48807.19
137	218603.94	48499.21
138	218862.54	47957.79
139	218977.83	47511.52
140	219482.59	47378.69
141	219877.19	47542.24
142	221084.88	47333.36
143	222134.13	47369.2
144	222738.83	47239.78
145	223229.94	47037.09
146	223791.85	45993.85
147	224619.43	45934.65
148	225391.26	45252.74
149	225920.78	45240.86
150	226595.63	44752.95
151	227452.02	44302.55
152	228524.29	43873.21
153	228612.05	43836.02
154	229131.56	43058.39
155	229502.37	41592.73
156	229879.87	41093.88

157	230664.85	41074.83
158	231225.27	41438.95
159	232032.7	41606.38
160	233346.5	41275.69
161	234460.49	41072.05
162	234982.33	42088.27
163	234769.86	42389.98
164	234649.91	42925.14
165	234800.23	43298.7
166	235139.96	43300.54
167	235348.43	43755.95
168	236348.99	43688.72
169	236962.79	44195.68
170	237722.8	43912.44
171	237875.39	44410.31
172	238376.28	44948.84
173	239006.97	45313.35
174	239395.43	44954.38
175	239899.15	44957.12
176	240684.48	44868.22
177	241153.11	44859.13
178	242035.6	44130.11
179	242763.1	43901.12
180	243433.15	43462.15
181	243611.67	42938.96
182	243997.87	42938.87
183	244241.67	43682.78
184	244804.2	46935.18
185	245546.19	48618.9
186	245381.68	49475.76
187	246163.03	51438.5
188	245743.14	52165.94
189	245806.29	52483.34
190	245736.44	53211.28
191	247019.41	54608.23
192	246991.21	55134.44
193	246001.12	55375.48

194	244680.2	56080.25
195	244158.3	56276.88
196	243304.55	56067.22
197	241427.93	56514.96
198	240631.11	57318.02
199	240464.36	57879.97
200	240875.78	58638.01
201	240783.13	59781.95
202	240753.26	60268.24
203	241363.5	61118.06
204	241815.57	62374.49
205	242421.53	63724.55
206	241696.66	63729.57
207	241279.72	63321.78
208	240835.05	63210.17
209	240601.83	62649.76
210	240172.34	62542.53
211	239732.52	62185.7
212	239252.94	61955.52
213	238614.65	61756.92
214	237892.88	61836.79
215	237386.28	62282.81
216	237087.62	62920.24
217	236697.9	63411.42
218	237235.84	63964.22
219	237721.2	64334.18
220	237769.3	64892.26
221	237716.11	65419.53
222	237102.78	65944.97
223	236901.61	66763.4
224	236932.53	67027.16
225	237571.25	67235.76
226	237588.22	67525.1
227	237201.76	68216.18
228	237247.49	69079.41
229	238293	70296.33
230	237498.03	71629.43

231	237798.43	72242.1
232	237869.01	72739.26
233	237989.72	73239.34
234	237825.87	73657.69
235	236699.58	74933.01
236	236274.23	75530.71
237	235852.12	76448.34
238	235902.31	76936.35
239	236561.72	76919.07
240	236828.31	77198.09
241	236818.56	77808.61
242	237726.29	79441.37
243	237187.86	79723.7
1	237206.78	80697.89

Участок «Подзаплоты»

Условное обозначение характерных точек границы	Координаты характерных точек границы	
	X	Y
1	537981.28	91455.37
2	537689.17	91421.63
3	537490.75	91398.46
4	537093.49	91353.05
5	536895.6	91329.08
6	536802.69	91312.19
7	536712.8	91278.97
8	536629.37	91231.05
9	536466.01	91120.34
10	536376.08	91064.81
11	536286.43	91020.57
12	536194.87	90978.77
13	535922.98	90853.74
14	535733.74	90777.49
15	535636.5	90751.77
16	535243.76	90663.85
17	534945.1	90617.28
18	534674.88	90586
19	534671.91	90582.38

20	534644.92	90553.08
21	534622.75	90519.3
22	534605.59	90476.34
23	534600.4	90446.36
24	534589.12	90413.01
25	534570.41	90369.97
26	534560.19	90350.77
27	534543.85	90328.2
28	534521.23	90306.88
29	534495.87	90276.12
30	534471.85	90250.07
31	534461.37	90238.69
32	534462.74	90199.6
33	534458.69	90138.39
34	534458.41	90100.8
35	534453.15	90073.97
36	534432.64	90037.1
37	534419.42	90014.64
38	534392.92	89971.28
39	534379.86	89944.13
40	534372.66	89926.61
41	534373.34	89907.85
42	534379.9	89898.71
43	534403.22	89899.68
44	534433.77	89916.59
45	534475.07	89938.67
46	534514.84	89959.09
47	534541	89967.97
48	534564.3	89970.5
49	534586.11	89969.85
50	534597.21	89964.01
51	534604.17	89943.97
52	534598.59	89924.96
53	534582.47	89896.11
54	534546.47	89857.04
55	534532.76	89848.65
56	534497.64	89828.4

57	534467.23	89806.8
58	534436.58	89793.02
59	534392.18	89770.86
60	534344.57	89751.66
61	534297.22	89724.68
62	534225.37	89687.25
63	534070.41	89619.81
64	534038.29	89602.85
65	534013.67	89594
66	533997.13	89577.65
67	533982.21	89558.28
68	533966.34	89523.16
69	533948.89	89488
70	533921.36	89472.79
71	533826.1	89392.11
72	533798.71	89372.21
73	533780.67	89354.25
74	533756.97	89318.83
75	533747.38	89282.41
76	533731.8	89230.81
77	533697.12	89115.93
78	533668.42	89000.46
79	533654.69	88948.2
80	533647.53	88885.27
81	533647.48	88843
82	533646.98	88811.68
83	533658.9	88738.57
84	533682.46	88687.86
85	533759.57	88620.57
86	533799.55	88590.91
87	533801.02	88548.69
88	533793.59	88493.58
89	533785.92	88444.72
90	533787.01	88413.46
91	533789.46	88388.49
92	533805.23	88382.86
93	534052.24	88267.79

94	534129.93	88228.73
95	534156.94	88212.62
96	534177.99	88190
97	534199.81	88145.5
98	534221.44	88105.66
99	534225.7	88072.96
100	534229	88022.97
101	534230.98	87786.6
102	534237.25	87650.63
103	534244.08	87588.3
104	534266.03	87539.08
105	534289.38	87494.63
106	534319.19	87444.2
107	534346.04	87388.93
108	534372.25	87352.44
109	534404.73	87313.05
110	534422.62	87291.88
111	534448.21	87272.58
112	534467.6	87253.03
113	534482.58	87225.46
114	534499.27	87193.27
115	534516.2	87154.81
116	534529.49	87130.31
117	534552.25	87103.07
118	534584.39	87074.63
119	534611.7	87050.71
120	534633.09	87018.72
121	534648.44	86980.22
122	534663.84	86940.11
123	534671.33	86904.41
124	534678.68	86871.84
125	534683.13	86832.89
126	534687.48	86797.04
127	534691.51	86770.58
128	534702.73	86761.65
129	534719.85	86762.36
130	534744.47	86771.22

131	534771.82	86792.69
132	534794.81	86803.07
133	534822.93	86801.08
134	534846.65	86791.1
135	534850.76	86763.09
136	534848.76	86684.7
137	534862.02	86661.76
138	534876.38	86652.96
139	534902.66	86658.74
140	534928.84	86667.66
141	534959.06	86695.54
142	534984.43	86727.9
143	535006.49	86766.42
144	535022.55	86796.82
145	535035.13	86839.63
146	535043.78	86860.34
147	535058.63	86881.33
148	535067.74	86887.96
149	535080.4	86882.23
150	535082.46	86868.23
151	535075.81	86835.07
152	535074.77	86819.34
153	535077.07	86799.1
154	535088.14	86793.28
155	535102.05	86796.98
156	535112.61	86806.82
157	535126.65	86807.41
158	535142.74	86792.42
159	535159.16	86768.05
160	535176.52	86762.49
161	535194.79	86774.21
162	535211.44	86789
163	535227.85	86810.04
164	535241.34	86826.26
165	535250.37	86836.02
166	535262.75	86838.11
167	535279.12	86815.29

168	535295.95	86779.97
169	535315.75	86747.92
170	535327.51	86723.32
171	535344.07	86694.28
172	535360.19	86679.29
173	535375.95	86675.25
174	535394.41	86682.27
175	535407.77	86700.07
176	535417.59	86731.78
177	535415.07	86759.88
178	535403.28	86786
179	535386.54	86818.18
180	535368.05	86858.12
181	535354.72	86882.62
182	535339.85	86907.07
183	535331.32	86928.64
184	535329.2	86944.21
185	535329.94	86967.74
186	535335.84	86977.38
187	535348.14	86982.56
188	535365.4	86980.17
189	535380.02	86961.99
190	535398.25	86931.43
191	535428.18	86876.28
192	535466	86819.9
193	535498.97	86768.04
194	535525.18	86731.55
195	535552.95	86695.12
196	535567.94	86667.55
197	535571.55	86653.61
198	535570.63	86634.81
199	535566.86	86608
200	535563.05	86582.81
201	535564.01	86556.22
202	535580.21	86538.11
203	535606.94	86531.37
204	535622.77	86524.21

205	535637.13	86515.4
206	535648.52	86501.8
207	535655.31	86484.83
208	535665.29	86466.46
209	535667.57	86446.2
210	535658.93	86425.48
211	535652.17	86395.47
212	535630.04	86358.52
213	535602.73	86291.62
214	535581.99	86261.02
215	535570.61	86229.23
216	535565.03	86210.2
217	535562.6	86189.75
218	535563.47	86164.71
219	535571.75	86150.97
220	535587.59	86143.81
221	535601.68	86141.26
222	535620.04	86151.43
223	535636.49	86172.45
224	535655.78	86199.86
225	535665.91	86223.76
226	535684.84	86262.15
227	535701.03	86289.44
228	535712.98	86304.05
229	535723.58	86313.88
230	535736	86314.39
231	535750.29	86307.15
232	535762.08	86282.59
233	535772.18	86261.09
234	535775.81	86245.56
235	535773.7	86217.29
236	535763.63	86191.82
237	535747.8	86153.58
238	535729.3	86102.69
239	535724.6	86058.68
240	535738.12	86027.92
241	535770.51	85947.82

242	535777.61	85923.07
243	535784.67	85898.3
244	535790.69	85859.42
245	535808.21	85803.76
246	535822.27	85757.37
247	535839.02	85723.61
248	535855.39	85700.83
249	535876.54	85675.08
250	535904.11	85644.91
251	535936.07	85622.75
252	535984.32	85579.34
253	536019.36	85557.31
254	536057.61	85533.85
255	536089.63	85510.13
256	536110.68	85487.51
257	536135.23	85452.51
258	536150.28	85423.38
259	536168.88	85381.88
260	536188.18	85318.48
261	536201.58	85292.44
262	536222.91	85262
263	536239.62	85229.79
264	536250.3	85191.09
265	536257.97	85149.15
266	536254.35	85072.25
267	536246.96	85015.57
268	536241.97	84979.33
269	536216.08	84961.04
270	536191.75	84942.8
271	536167.08	84933.93
272	536148.97	84915.97
273	536145.21	84889.18
274	536141.46	84816.99
275	536153.37	84742.3
276	536163.29	84680.07
277	536174.2	84635.13
278	536183.61	84586.96

279	536189.51	84551.19
280	536189.4	84508.91
281	536195.02	84344.7
282	536197.95	84258.7
283	536206.7	84230.85
284	536219.37	84225.12
285	536239.72	84222.84
286	536283.21	84227.8
287	536334.3	84239.34
288	536392.42	84273.08
289	536468.3	84290.33
290	536499.05	84302.58
291	536528.58	84305.39
292	536541.36	84296.54
293	536582.11	84244.98
294	536605	84214.62
295	536633.72	84150.05
296	536643.9	84125.41
297	536658.46	84110.36
298	536676.09	84097.01
299	536747.54	84106.25
300	536772.23	84113.55
301	536798.57	84119.34
302	536828.11	84122.16
303	536851.46	84123.12
304	536865.64	84119.02
305	536875.2	84113.15
306	536883.76	84091.58
307	536880.21	84058.55
308	536882.73	84030.49
309	536882.25	83997.57
310	536889.31	83974.37
311	536900.66	83960.75
312	536916.68	83948.9
313	536962.75	83924.21
314	537000.74	83908.57
315	537034.25	83886.46

316	537056.77	83867.05
317	537090.85	83827.76
318	537118.72	83789.78
319	537149.8	83747.22
320	537169.51	83718.29
321	537170.66	83683.91
322	537169.73	83665.09
323	537162.67	83644.4
324	537149.86	83607.85
325	537138.24	83582.3
326	537128.21	83555.28
327	537130.38	83538.15
328	537143.47	83519.9
329	537169.78	83480.28
330	537191.22	83446.73
331	537209.4	83416.16
332	537224.46	83387.03
333	537233.61	83348.25
334	537243.94	83318.95
335	537256.56	83269.35
336	537263.56	83246.14
337	537275.85	83205.96
338	537284.33	83185.96
339	537312.64	83179.32
340	537345.26	83183.8
341	537368.42	83191.04
342	537393.31	83193.65
343	537407.52	83187.96
344	537420.97	83160.35
345	537432.4	83145.17
346	537449.9	83134.95
347	537468.56	83137.31
348	537513.35	83151.69
349	537562.86	83163.16
350	537601.37	83177.3
351	537626.25	83181.5
352	537875.89	83091.77

353	537904.31	83081.97
354	537935.73	83075.47
355	537973.06	83078.59
356	538027.91	83073.1
357	538079.8	83061.15
358	538115.1	83034.44
359	538161	83014.45
360	538186.43	83001.41
361	538204.65	82970.88
362	538215.42	82929.04
363	538218.07	82896.28
364	538226.58	82876.28
365	538244.3	82859.81
366	538263.37	82849.63
367	538333.85	82843.17
368	538365.12	82841.39
369	538393.44	82834.72
370	538423.36	82828.15
371	538434.78	82812.99
372	538443.75	82778.91
373	538441.67	82747.51
374	538435.02	82714.34
375	538410.6	82697.62
376	538369.29	82672.4
377	538349.68	82652.79
378	538345.78	82629.14
379	538347.96	82610.44
380	538357.93	82593.64
381	538384.78	82583.79
382	538440.28	82559.53
383	538560.63	82508.21
384	538757.26	82419.38
385	538868.47	82363
386	538922.5	82333.95
387	538973.7	82298.54
388	539008.88	82273.39
389	539034.86	82244.72

390	539062.37	82216.13
391	539077.3	82190.14
392	539095.69	82154.91
393	539113.12	82147.81
394	539136.36	82151.92
395	539145.46	82160.13
396	539139.94	82184.94
397	539132.83	82209.71
398	539133.87	82225.41
399	539149.42	82227.63
400	539194.95	82220.15
401	539296.95	82205.67
402	539415.73	82202.84
403	539453.45	82196.62
404	539472.31	82192.69
405	539474.08	82186.53
406	539459.17	82165.52
407	539451.63	82157.4
408	539450.58	82143.24
409	539461.79	82134.33
410	539475.91	82131.79
411	539497.76	82132.69
412	539563.27	82135.47
413	539588.44	82130.27
414	539594.83	82125.85
415	539592.15	82113.2
416	539584.82	82098.8
417	539580.52	82087.66
418	539586.91	82083.22
419	539608.57	82088.85
420	539629.47	82070.93
421	539644.16	82052.77
422	539643.78	82018.27
423	539632.35	81986.49
424	539612.98	81959.06
425	539602.9	81933.58
426	539603.81	81906.98

427	539596.74	81884.76
428	539576.89	81871.39
429	539553.89	81859.45
430	539540.49	81840.09
431	539554.59	81792.16
432	539571.57	81752.13
433	539585.41	81712.03
434	539587.86	81687.06
435	539582.81	81650.82
436	539574.27	81626.97
437	539565.69	81603.12
438	539555.88	81569.82
439	539559.53	81554.33
440	539576.79	81551.91
441	539595.23	81560.54
442	539613.85	81564.43
443	539649.46	81573.78
444	539662.3	81563.37
445	539674.17	81535.68
446	539669.51	81494.98
447	539711.5	81395.4
448	539727.7	81377.8
449	539822	81338.7
450	540217.8	81218
451	540289.3	81249.7
452	540383.7	81315.8
453	541045.2	81876.7
454	541159.2	81992
455	541196.3	82016.3
456	541252.9	82052
457	541301.4	82099.9
458	541423	82310.5
459	541547.8	82537.7
460	541576.1	82568.1
461	541645.5	82608.5
462	541686	82686.7
463	541721.2	82716.1

464	541954.4	82855
465	541980.7	82879.9
466	542046.8	82993.2
467	542236.9	83417.3
468	542284.8	83483.4
469	542227.6	83791.1
470	542874.95	84725.5
471	542976.1	84871.5
472	542931.8	84999.8
473	542960.1	85017.3
474	543004.6	84976.8
475	543134.8	85162.9
476	543214.3	85117.1
477	543225.1	85142
478	543219.8	85172.8
479	543148.3	85273.1
480	543160.9	85355.4
481	543173.2	85367.2
482	543287.7	85358.5
483	543309.3	85379.5
484	543302.3	85563.4
485	543494.9	85831
486	543357.1	85915.4
487	543477.7	86044.5
488	543563.7	86184.2
489	543616.3	86261.6
490	543705.4	86356.6
491	543619.4	86435.1
492	543595.5	86471.6
493	543583.2	86557.91
494	543572.5	86633
495	543210.5	86725.7
496	543030.5	86787.8
497	542895.5	86871
498	542846.79	86920.26
499	542832.67	86933.17
500	542641.69	87096.48

501	542402.61	87338.36
502	542204.53	87526.44
503	542160.06	87546.49
504	541989.94	87587.05
505	541927.74	87579.74
506	541683.54	87551.49
507	541671.89	87637.09
508	541675.46	87668.54
509	541688.37	87700.36
510	541692.18	87724.78
511	541681.47	87740.01
512	541661.09	87743.06
513	541646.21	87743.22
514	541633.68	87745.02
515	541626.43	87751.76
516	541628.56	87779.25
517	541641.13	87798.54
518	541661.42	87820.54
519	541686.18	87848.96
520	541714.91	87896.34
521	541738.78	87928.64
522	541758.03	87956.83
523	541781.02	87990.66
524	541787.54	88005.03
525	541786.97	88020.65
526	541774.09	88031.06
527	541756.76	88036.59
528	541726.75	88045.51
529	541659.49	88070.85
530	541584.62	88111.52
531	541542.05	88144.18
532	541470.84	88214.75
533	541415.75	88291.47
534	541380.32	88343.96
535	541368.25	88353.65
536	541351.63	88359.98
537	541341.92	88369.75

538	541333.52	88386.62
539	541326.05	88398.81
540	541310.88	88407.57
541	541269.26	88414.43
542	541251.28	88415.24
543	541233.2	88419.17
544	541212.43	88432.38
545	541181.82	88457.71
546	541165.75	88449.21
547	541155.42	88432.35
548	541139.07	88409.76
549	541104.98	88337.9
550	541043.28	88207.78
551	540992.38	88103.13
552	540973.8	88056.18
553	540953.58	87987.24
554	540940.37	87942.1
555	540934.8	87879.27
556	540938.14	87808.19
557	540925.82	87759.94
558	540902.35	87739.38
559	540847.25	87730.04
560	540822.54	87722.73
561	540809.07	87706.51
562	540799.67	87685.78
563	540788.01	87661.82
564	540770.18	87636.82
565	540720.14	87618.28
566	540692.97	87613.21
567	540683.27	87622.21
568	540681.99	87658.14
569	540681.24	87679.27
570	540666.24	87706
571	540645.03	87754.43
572	540651.43	87815.75
573	540663.47	87871.02
574	540672.15	87955.89

575	540677.99	87989.8
576	540678.45	88020.35
577	540669.46	88031.7
578	540642.13	88032.11
579	540628.35	88024.49
580	540598.65	87982.56
581	540564.88	87943.59
582	540533.55	87902.36
583	540517.48	87893.87
584	540504.83	87899.59
585	540491.5	87921.74
586	540470.68	87937.27
587	540448.83	87937.16
588	540431.67	87936.45
589	540411.88	87944.23
590	540398.36	87951.48
591	540383.74	87967.29
592	540388.75	87980.04
593	540397.67	87992.93
594	540398.65	88008.61
595	540390.47	88019.24
596	540379.4	88023.45
597	540374.27	88035.78
598	540376.87	88051.53
599	540382.47	88068.98
600	540387.98	88089.57
601	540382.85	88101.86
602	540368.56	88109.11
603	540351.52	88105.25
604	540332.95	88099.79
605	540313.03	88089.56
606	540300.47	88092.16
607	540298.53	88103.04
608	540300.79	88126.6
609	540301.74	88143.85
610	540302.64	88162.67
611	540293.01	88170.12

612	540270.81	88180.13
613	540256.34	88192.05
614	540243.09	88213.4
615	540237.57	88236.66
616	540220.59	88275.05
617	540204.15	88297.86
618	540206.39	88323
619	540205.68	88343.32
620	540179.15	88342.22
621	540165.26	88338.5
622	540140.52	88331.21
623	540123.23	88335.17
624	540104.74	88459.6
625	540099.26	88612.77
626	540092.76	88794.04
627	540085.9	88810.95
628	540056.18	88812.86
629	540043.24	88824.85
630	540037.46	88855.9
631	540032.05	88877.57
632	540015.9	88890.99
633	539989.43	88889.88
634	539962.99	88887.22
635	539936.37	88890.79
636	539888.95	88907.62
637	539846.26	88923.06
638	539806.87	88932.36
639	539797.1	88944.47
640	539796.28	88967.91
641	539800.22	88988.42
642	539813.16	89018.68
643	539834.1	89044.59
644	539839.59	89065.19
645	539829.84	89075.73
646	539817.51	89072.09
647	539797.86	89054.06
648	539779.75	89036.08

649	539757.42	89006.95
650	539717.25	88952.08
651	539681.36	88908.32
652	539643.93	88864.52
653	539598.48	88826.62
654	539545.41	88783.71
655	539491.81	88754.86
656	539456.32	88744
657	539443.51	88752.85
658	539441.35	88770
659	539441.66	88804.44
660	539456.88	88859.83
661	539471.59	88927.75
662	539486.95	88978.47
663	539512.44	89049.97
664	539541.66	89105.97
665	539588.65	89187.77
666	539607.82	89218.29
667	539610.6	89227.8
668	539608.11	89254.29
669	539597.03	89258.53
670	539579.81	89260.94
671	539567.56	89254.17
672	539555.54	89241.16
673	539543.81	89220.31
674	539522.32	89166.21
675	539511.82	89154.82
676	539496.59	89144.77
677	539482.55	89144.21
678	539479.21	89150.31
679	539480.5	89158.2
680	539481.81	89164.53
681	539489.13	89178.92
682	539494.15	89211.99
683	539487.72	89217.98
684	539483.05	89217.78
685	539467.57	89214.01

686	539441.37	89205.09
687	539412.27	89189.81
688	539395.72	89173.46
689	539374.45	89156.9
690	539359.11	89150
691	539335.73	89149.03
692	539323.11	89153.22
693	539311.82	89163.7
694	539303.63	89174.33
695	539303.04	89189.95
696	539302.43	89207.14
697	539296.02	89211.56
698	539280.41	89212.49
699	539263.53	89203.95
700	539240.76	89187.34
701	539223.79	89181.95
702	539197.41	89177.71
703	539186.25	89185.07
704	539182.62	89199.01
705	539185.17	89214.76
706	539201.22	89245.19
707	539224.48	89293.1
708	539275.25	89356.23
709	539311.39	89392.21
710	539339.81	89426.25
711	539342.53	89437.3
712	539337.66	89443.36
713	539326.76	89442.92
714	539308.08	89442.12
715	539283.44	89431.72
716	539234.97	89392.15
717	539121.73	89287.27
718	539088.61	89253.01
719	539058.06	89236.06
720	538992.54	89234.9
721	538943.31	89259.46
722	538873.82	89283.19

723	538827.36	89318.83
724	538780.41	89365.38
725	538770.99	89410.4
726	538768.27	89443.13
727	538774.86	89476.3
728	538789.31	89509.73
729	538808.95	89570.05
730	538807.28	89616.92
731	538775.88	89621.87
732	538757.33	89618.01
733	538742.38	89600.16
734	538721.34	89577.36
735	538701.54	89564.02
736	538678.13	89564.61
737	538654	89585.52
738	538606.8	89639.9
739	538571.86	89701.06
740	538582.16	90022.34
741	538482.16	90071.4
742	538347.97	90115.93
743	538316.46	90125.57
744	537913.96	90218.44
745	537791.45	90243.1
746	537741.05	90256.66
747	537697.24	90261.12
748	537667.68	90259.89
749	537705.44	90336.57
750	537835.56	90706.66
751	537843.16	90755.48
752	537839.31	90775.66
753	537820.04	90792.09
754	537817.43	90821.71
755	537821.73	90831.27
756	537835.13	90849.07
757	537856.18	90870.28
758	537928.08	90951.5
759	537969.14	91067.45

760	538007.03	91183.28
761	538015.66	91290.05
762	538019.53	91398.23
763	537996.21	91439.52
1	537981.28	91455.37

Участок «Озеро Иткуль»

Условное обозначение характерных точек границы	Координаты характерных точек границы	
	X	Y
1	492865.94	121952.86
2	492704.84	121477.35
3	492836.56	121369.36
4	493765.21	120607.71
5	492637.44	118686.71
6	491778.21	117283.29
7	493552.19	114086.13
8	493702.6	110304.34
9	498014.82	109042.56
10	498858.1	110258.64
11	499212.26	110791.25
12	499234.54	111286.66
13	499248.55	111571.22
14	500158.32	111601.42
15	500193.2	113273.57
16	500199.4	113546.18
17	499606.2	114508.07
18	498954.19	114557.19
19	498330.21	115151.52
20	498482.53	115667.67
21	497244.62	116281.36
22	496604.59	117597.67
23	495550.32	118821.25
24	494951.7	121440.44
25	494745.93	121378.99
26	494672.06	121356.93
27	494617.86	121340.74
28	494348.98	121534.44

29	494287.36	121578.78
30	494079.2	121214.45
31	493770.61	121268.61
1	492865.94	121952.86

Участок «Озеро Беле»

Условное обозначение характерных точек границы	Координаты характерных точек границы	
	X	Y
1	524596.2	127464.76
2	524561.57	127461.52
3	524522.6	127449.12
4	524447.24	127430.51
5	524339.96	127402
6	524331.05	127301.56
7	524314.09	127238.77
8	524291.84	127174.28
9	524280.7	127133.49
10	524209.5	126960.58
11	524188.49	126905.44
12	524186.01	126849.14
13	524196.89	126822.66
14	524199.98	126775.58
15	524194.4	126679.35
16	524174.84	126619.61
17	524189.58	126547.7
18	525333.33	126239.58
19	526597.95	124916.63
20	526805.68	123416.32
21	527302.08	121177.08
22	526265.73	119276.04
23	525375	118891.68
24	524598.92	117697.92
25	523700.28	117832.82
26	523229.2	117929.36
27	523152.24	117851.79
28	523089.58	117587.5
29	522048.96	118801.04

30	520768.75	120220.83
31	519998.96	120953.13
32	519752.82	121358.59
33	519483	121845.5
34	519406.33	121758.66
35	519373.72	121704.02
36	519369.33	121696.66
37	519349.5	121669.83
38	519338.33	121655.33
39	519303	121624.6
40	519238	121568
41	518906.16	121036.66
42	518697.73	120457.33
43	518462	119787.6
44	518457.24	119779.47
45	518406.21	119692.37
46	518352.53	119600.75
47	518309.18	119526.76
48	518307.56	119524
49	518305.28	119522.04
50	518093.35	119339.26
51	518034.65	119288.63
52	517811.12	119026.58
53	517472.48	118863.42
54	517104	118672.33
55	517170.7	118512
56	522611.19	114492.88
57	522533.27	114602.5
58	522456.07	114711.1
59	522278.58	114960.8
60	522269.36	114973.76
61	522175	115066.5
62	522029.41	115209.6
63	521964.24	115257.9
64	521933.31	115280.83
65	521931.4	115310.25
66	521666.74	115475.72

67	521455.5	115776.38
68	521390.18	116066.57
69	521085.66	116488.17
70	521035.95	116657.14
71	521088.66	116961.54
72	521048.1	117323.61
73	520776.63	117609.57
74	520441.78	117832.19
75	520619.15	118072.92
76	521186.34	117588.82
77	521453.8	116982.5
78	521491.22	116688.61
79	521652.38	116191.6
80	522141.35	115678.37
81	522141.28	115645.92
82	522304.54	115932.52
83	522503.7	115733.02
84	522600.48	115636.06
85	522768.56	115467.67
86	522867.98	115368.08
87	522957.93	115277.97
88	523262.21	115924.49
89	523659.88	116851.63
90	524521.88	117097.92
91	524484.38	116707.29
92	523595.83	114610.42
93	523716.42	113679.92
94	524072.15	113314.53
95	523193.75	112479.17
96	521923.42	111408.3
97	521933.37	111374.25
98	523821	111563.75
99	525235.42	111993.78
100	525867.81	112085.42
101	526261.45	111579.17
102	526528.12	111797.92
103	526831.38	112082.51

104	526250.02	113375.36
105	526447.03	113822.37
106	527193.75	114650
107	526728.12	114939.58
108	527370.83	115738.54
109	527031.25	117292.08
110	526998.29	118714.07
111	527636.57	120185.22
112	527657.39	120236.09
113	528485	122391.73
114	528610.97	122580.26
115	528856.84	122927.9
116	529100.52	123270.3
117	528925.5	123408.44
118	529087.31	123636.24
119	529407.66	124069.89
120	529103.01	124339.43
121	528661.91	124649.58
122	528226.24	124962.89
123	528050.44	125092.39
124	527826.53	125254.24
125	527785.47	125278.77
126	527349.67	125593.64
127	527119.37	125765.11
128	526911.26	125913.21
129	526704.75	126060.34
130	526684.73	126080.73
131	526701.24	126123.3
132	526706.23	126141.83
133	526709.07	126158.78
134	526702.41	126176.6
135	526689.45	126194.58
136	526682.07	126214.61
137	526669.04	126242.53
138	526654.91	126270.98
139	526644.7	126299.19
140	526645.2	126327.47

141	526647.63	126341.74
142	526649.98	126355.43
143	526640.97	126367.1
144	526630.61	126382.67
145	526619.84	126394.59
146	526617.65	126406.43
147	526602.25	126425.6
148	526583.51	126438.5
149	526526.56	126489.65
150	526477.05	126537.81
151	526452.49	126562.83
152	526431.31	126582.52
153	526417.62	126594.2
154	526408.52	126592.32
155	526393.84	126576.42
156	526376.44	126561.34
157	526371.28	126550.29
158	526348.12	126549.14
159	526343.1	126555.71
160	526342.03	126567.34
161	526335.62	126577.94
162	526321.06	126578.35
163	526315.53	126575.6
164	526305.88	126575.78
165	526302.27	126584.2
166	526297.4	126595.32
167	526298.42	126605.82
168	526289.6	126616.99
169	526277.94	126615.96
170	526263.58	126614.33
171	526247.62	126605.36
172	526221.2	126599.67
173	526199.72	126598.9
174	526190.04	126615.55
175	526193.92	126632.22
176	526202.52	126643.37
177	526216.41	126662.3

178	526221.3	126677.77
179	526220.35	126689.51
180	526216.18	126699.84
181	526055.27	126838.43
182	526026.84	126864.64
183	525923.78	126969.4
184	525902.39	126983.94
185	525878.61	126994.33
186	525849	127005.99
187	525824.98	127015.88
188	525805.02	127012.55
189	525779.33	127004.46
190	525751.73	126995.05
191	525722.3	126995.48
192	525703.86	127000.11
193	525688.36	127003.11
194	525654.09	127014.1
195	525622.99	127023.83
196	525599.76	127029.53
197	525555.45	127021.25
198	525498.1	127004.66
199	525445.01	126992.26
200	525419.31	126988.96
201	525406.06	126985.74
202	525391.53	126984.3
203	525371.61	126993.75
204	525349.12	127004.72
205	525337.04	127019.88
206	525324.23	127035.62
207	525310.64	127053.08
208	525290.21	127068.87
209	525272.36	127068.33
210	525247.23	127070.49
211	525232.65	127060.58
212	525223.37	127057.43
213	525212.77	127056
214	525204.29	127057.23

215	525192.59	127060.89
216	525182.45	127073.32
217	525174.44	127081.85
218	525155.95	127092.6
219	525136.28	127097.98
220	525098.44	127089.1
221	525060.69	127078.94
222	525041.77	127075.51
223	525024.89	127073.27
224	525012.88	127073.91
225	525002.96	127076.18
226	524984.74	127081.86
227	524973.83	127100.7
228	524975.13	127118.76
229	524984.75	127149.51
230	525043.51	127260.09
231	525002.95	127282.35
232	524761.78	127383.28
233	524710.65	127399.17
234	524662.86	127428.31
235	524630.03	127432.01
236	524625.65	127409.02
237	524621.59	127398.05
238	524598.35	127396.55
239	524589.06	127404.8
240	524588.45	127428.06
1	524596.2	127464.76

Участок «Озеро Шира»

Условное обозначение характерных точек границы	Координаты характерных точек границы	
	X	Y
1	499157.41	127920.34
2	498721.28	127771.74
3	498031.09	127536.6
4	496197.99	125607.49
5	496172.2	125169.23
6	496245.47	124887.81

7	496620.96	124364.73
8	497091.11	123709.76
9	497471.93	123004.92
10	498376.17	122457.15
11	499033.24	122328.15
12	499189.61	122261.32
13	499128.63	122486.36
14	498873.67	122886.71
15	500063.77	125311.85
16	500183.89	126762.48
1	499157.41	127920.34

Участок «Хол-Богаз»

Условное обозначение характерных точек границы	Координаты характерных точек границы	
	X	Y
1	425240.6	132877.97
2	425124.71	132561.12
3	424774.89	132555.1
4	424440.22	132796.01
5	423131	132091.01
6	420965.52	131896.15
7	420829.27	131601.22
8	421016.61	131057.81
9	422411.98	130384.24
10	423294.73	129168.41
11	423263.92	128494.36
12	423573.51	127662.97
13	423406.57	126992.19
14	423248.17	126208.78
15	423158	125734.76
16	423758.31	125437.33
17	424094.08	125285.96
18	424805.39	125785.94
19	425279.19	126348.3
20	425949.72	126560.96
21	426240.4	126652.3
22	426613.73	126769.62

23	427014.08	129299.33
24	426276.43	129606.9
25	426585.79	131885.02
26	426273.97	132006.26
27	425677.33	132238.09
1	425240.6	132877.97

Участок «Камызякская степь с озером Улук-Коль»

Условное обозначение характерных точек границы	Координаты характерных точек границы	
	X	Y
1	424920.43	154124.19
2	423620.32	153880.98
3	423141.33	151805.9
4	423278.11	151419.88
5	422975.16	151283.6
6	422518.16	150533.44
7	422811.2	149985.72
8	423261.39	149770.56
9	423389.66	150626.67
10	423467.19	150638.4
11	423643.12	150042.6
12	424247.17	148899.36
13	426097.22	148163.71
14	426514.73	149731.03
15	426855.92	149777.63
16	427024.5	150072.69
17	427462.11	149918.19
18	428975.97	149383.73
19	429204.8	148744.68
20	429626.63	147566.61
21	429834.3	147348.3
22	430657.98	146756.2
23	431109.61	146244.23
24	431965.49	145680.96
25	432449.62	145148.6
26	432950.99	145031.44
27	433272.38	144956.32

28	434004.31	144397.04
29	434830.39	144497.96
30	435550.7	144518.01
31	435769.33	144565.12
32	436290.56	145237.65
33	436796.62	145729.53
34	437036.98	146274.7
35	436686.41	146665.58
36	436333.12	147138.62
37	434570.77	148428.05
38	434570.12	148428.52
39	433865.46	148945.46
40	433102.85	149480.75
41	432482.45	149920.47
42	431873.9	150349.18
43	431234.52	150309.77
44	429959.97	150231.21
45	427540.61	151465.71
46	426740.18	151879.49
47	426699.46	151900.54
48	426749.24	151256.03
49	426127.97	152489.07
50	426099.48	153735.35
1	424920.43	154124.19

Участок «Оглахты»

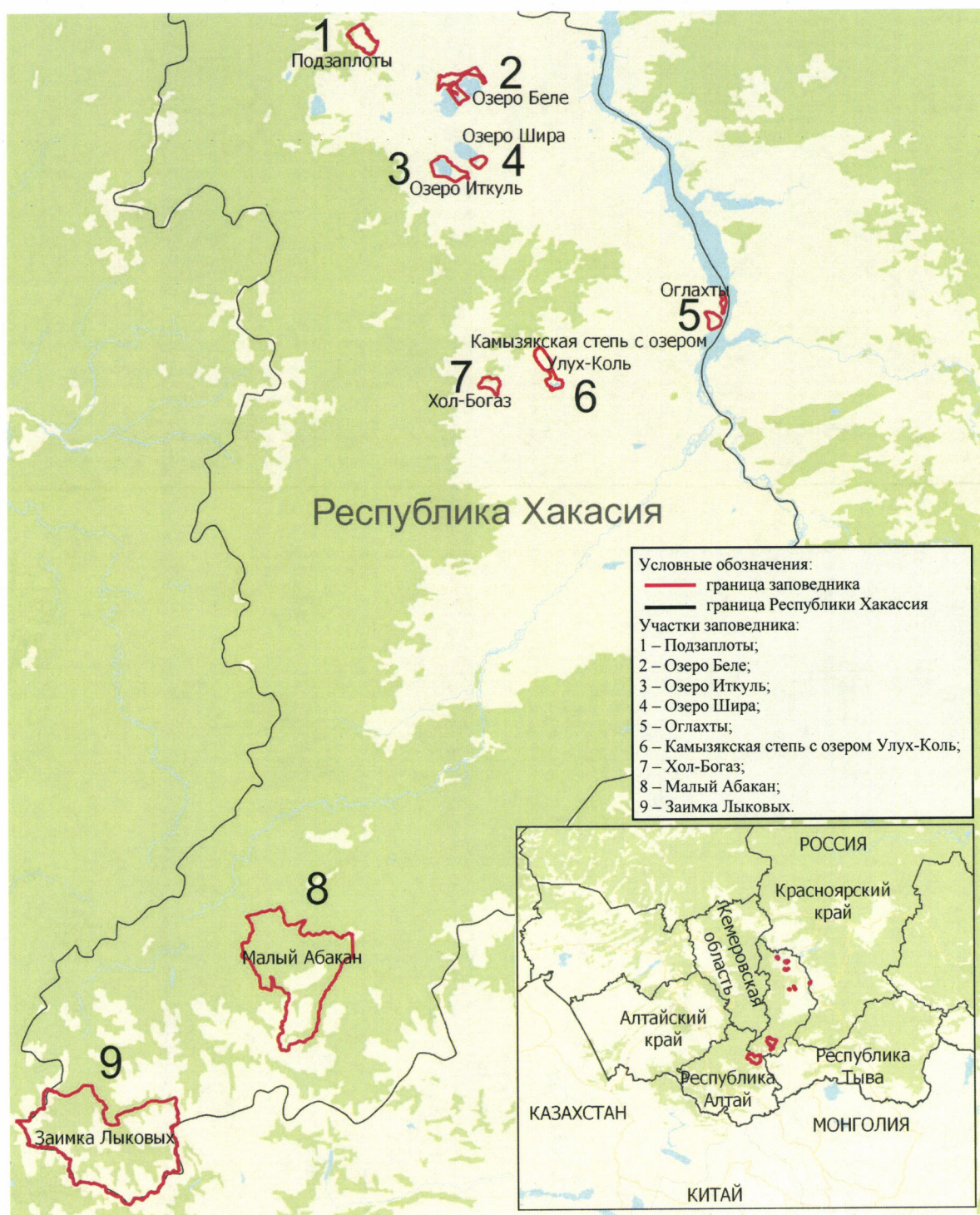
Условное обозначение характерных точек границы	Координаты характерных точек границы	
	X	Y
Участок 1		
1	447168.56	207961.83
2	447079.54	207928.07
3	446940.26	207888.94
4	446815.16	207889.24
5	446700.64	207844.05
6	446734.51	207757.53
7	446648.57	207796.21
8	446639.78	207884.16

9	446489.6	207883.02
10	446288.51	207861.52
11	446113.13	207856.44
12	444869.64	207446.23
13	444714.48	207327.69
14	444622.82	207231.48
15	443814.94	205699.81
16	443315.76	204398.91
17	443399.5	204295.63
18	443824.3	203742.97
19	444014.29	203493.11
20	444481.3	203512.05
21	445549.81	203555.94
22	446713.03	203584.1
23	447389.53	203187.5
24	448041.36	202744.9
25	448774.52	202230.78
26	448867.57	202166.94
27	449208.28	202388.25
28	449243.97	203270.21
29	449265.87	203982.52
30	449042.69	203987.68
31	449051.72	204285.46
32	449054.23	204472.12
33	449017.65	204997.54
34	448670.98	205475.15
35	448178.03	206206.79
36	447610.44	207180.11
37	447214.61	207534.9
38	447078.71	207915.4
1	447168.56	207961.83
Участок 2		
1	452562.46	209472.18
2	452210.65	209437.06
3	451450.72	209219.06
4	450891.67	209017.57
5	450472.68	208885.2

6	450146.35	208849
7	449707.11	208817.58
8	449226.18	208687.83
9	448896.17	208576.71
10	448721.24	208372.04
11	448814.32	208149.99
12	449119.17	207922.67
13	449457.39	207993.81
14	449974.27	208206.6
15	450196.95	208262.62
16	450350.41	208270.22
17	450452.68	208220.14
18	450710.15	208211
19	451132.42	208048.39
20	452183.11	207400.17
21	453013.09	207660.53
22	452992.85	207957.26
23	453433.92	208206.49
24	453739.95	207870.51
25	454696.24	207389.64
26	455059.3	207196.98
27	455420.27	207785.41
28	455988.26	208089
29	455880.04	208361.94
30	455212.85	208834.26
31	454740.39	208904.35
32	453382.5	209337.31
33	452986.03	209429.19
1	452562.46	209472.18

Приложение № 2
к Положению о государственном
природном биосферном заповеднике
«Хакасский», утвержденному приказом
Министерства природных ресурсов
и экологии Российской Федерации
от 21.03.2023 № 158

КАРТА-СХЕМА ГРАНИЦ ТЕРРИТОРИИ ГОСУДАРСТВЕННОГО ПРИРОДНОГО БИОСФЕРНОГО ЗАПОВЕДНИКА «ХАКАССКИЙ»



Приложение № 3
к Положению о государственном
природном биосферном
заповеднике «Хакасский»,
утвержденному приказом
Министерства природных ресурсов
и экологии Российской Федерации
от 21.03.2023 № 138

**ПЕРЕЧЕНЬ
УЧАСТКОВ ТЕРРИТОРИИ ГОСУДАРСТВЕННОГО
ПРИРОДНОГО БИОСФЕРНОГО ЗАПОВЕДНИКА «ХАКАССКИЙ»,
НА КОТОРЫХ ДОПУСКАЕТСЯ ОГРАНИЧЕННОЕ ХОЗЯЙСТВЕННОЕ
ИСПОЛЬЗОВАНИЕ В ЦЕЛЯХ ОБЕСПЕЧЕНИЯ ФУНКЦИОНИРОВАНИЯ
ЗАПОВЕДНИКА И ЖИЗНЕДЕЯТЕЛЬНОСТИ ГРАЖДАН, ПРОЖИВАЮЩИХ
НА ЕГО ТЕРРИТОРИИ**

**Раздел 1. Участки, выделенные для заготовки древесины
в порядке проведения санитарно-оздоровительных мероприятий
по охране лесов в соответствии с лесохозяйственным регламентом
лесничества и проектом освоения лесов, и виды их разрешенного
использования**

Виды разрешенного использования земельных участков	
Основные	Деятельность по особой охране и изучению природы (код 9.0)
	Охрана природных территорий (код 9.1)
Вспомогательный	Заготовка древесины (код 10.1)

№	Местонахождение	
	Участки заповедника	Лесные кварталы
1	Малый Абакан	8, 10, 42, 45, 46, 89, 105, 107, 123, 152, 153, 264, 265, 291, 293, 313, 317, 380, 443, 445
2	Заимка Лыковых	548, 549, 551, 565, 567, 572

**Раздел 2. Участки, выделенные для сбора ягод, орехов
работниками Учреждения, а также гражданами, проживающими
на территории заповедника, для личного потребления (без права
вывоза и продажи), и виды их разрешенного использования**

Виды разрешенного использования земельных участков	
Основной	Деятельность по особой охране и изучению природы (код 9.0)
Вспомогательный	Заготовка лесных ресурсов (код 10.3)

№	Местонахождение	
	Участки заповедника	Лесные кварталы
Сбор ягод		
1	Малый Абакан	30, 32, 129, 132, 317, 236, 265
2	Заимка Лыковых	562, 563, 567, 568
Сбор ореха сосны сибирской		
3	Малый Абакан	30, 124, 132, 289, 291, 344

Раздел 3. Участки, выделенные под выпас домашних животных, принадлежащих работникам Учреждения, а также гражданам, проживающим на территории заповедника, и виды их разрешенного использования

Виды разрешенного использования земельных участков	
Основные	Деятельность по особой охране и изучению природы (код 9.0)
	Охрана природных территорий (код 9.1)
Вспомогательный	Выпас сельскохозяйственных животных (код 1.20)

№	Местонахождение	
	Участки заповедника	Лесные кварталы
1	Оглахты	91, 94
2	Озеро Иткуль	54-59, 62, 64, 66-68, 70-72
3	Озеро Шира	74-80
4	Камызякская степь с озером Улук-Коль	96-111, 113
5	Заимка Лыковых	562, 563, 567, 568

Раздел 4. Участки, выделенные для любительского рыболовства, осуществляемого работниками Учреждения, а также гражданами, проживающими на территории заповедника, для личного потребления (без права продажи), и виды их разрешенного использования

Виды разрешенного использования земельных участков	
Основные	Деятельность по особой охране и изучению природы (код 9.0)
	Охрана природных территорий (код 9.1)
	Водные объекты (код 11.0)
Вспомогательный	Охота и рыбалка (код 5.3)

№	Местонахождение	
	Участки заповедника	Лесные кварталы
1	Малый Абакан	42, 152, 263, 293, 317, 448
2	Заимка Лыковых	551, 565, 567

Раздел 5. Участки, выделенные для организации и устройства экскурсионных экологических троп и маршрутов, и виды их разрешенного использования

Виды разрешенного использования земельных участков	
Основные	Деятельность по особой охране и изучению природы (код 9.0)
	Охрана природных территорий (код 9.1)
Вспомогательные	Природно-познавательный туризм (код 5.2)
	Связь (код 6.8)

№ маршрута	Название маршрута	Местонахождение маршрута (лесные кварталы)
1	Кордон «Карасума» - кордон «Перетхем»	45, 46, 73, 74, 79, 90, 107, 123, 152, 153
2	Кордон «Тарташ» - кордон «Нижний»	263, 264, 265, 288, 289, 290, 291
3	Кордон «Карасума» - кордон «Кабансуг»	6, 7, 8, 9, 20, 40, 41, 42, 42, 43, 70
4	Озеро Иткуль	61, 63-69
5	Озеро Беле (г. Чалпан, г. Острая)	30, 32-34, 36, 40, 41, 45, 47, 52
6	Подзаплоты	20
7	Озеро Улук-Коль	96-113
8	Козтру-Еринат	551, 552, 562, 567, 570, 571
9	Оглахты-Поселок предков	91-95

Раздел 6. Участки, выделенные под размещение объектов инфраструктуры, необходимых для обеспечения функционирования Учреждения (служебные здания со вспомогательными сооружениями, кордоны, научные стационары, музеи природы и информационно-просветительские центры, в том числе с экспозицией под открытым небом), и виды их разрешенного использования

Виды разрешенного использования земельных участков	
Основные	Деятельность по особой охране и изучению природы (код 9.0)
	Охрана природных территорий (код 9.1)
Вспомогательные	Природно-познавательный туризм (код 5.2)
	Связь (код 6.8)

№	Участки заповедника	Лесные кварталы
1	Оглахты	94, 95
2	Подзаплоты	20
3	Озеро Иткуль	61
4	Озеро Беле	52

№	Объект лесной инфраструктуры	Местонахождение	
		Участки заповедника	Лесные кварталы
1	Служебный кордон со вспомогательными сооружениями «Нижний»	Малый Абакан	263
2	Служебный кордон со вспомогательными сооружениями «Перетхем»	Малый Абакан	152
3	Служебный кордон со вспомогательными сооружениями «Кабансуг»	Малый Абакан	42
4	Служебный кордон со вспомогательными сооружениями «Шагла»	Малый Абакан	293
5	Служебный кордон со вспомогательными сооружениями «Кайла»	Малый Абакан	317
6	Служебный кордон со вспомогательными сооружениями «Узунхем»	Малый Абакан	448
7	Стационар для полевых научных исследований со вспомогательными сооружениями	Малый Абакан	42
			45
			105-109

			152
8	Служебный кордон со вспомогательными сооружениями «Коэтру»	Заимка Лыковых	551
9	Служебный кордон со вспомогательными сооружениями «Каирсуну»	Заимка Лыковых	565
10	Служебный кордон со вспомогательными сооружениями «Заимка Лыковых»	Заимка Лыковых	567
11	Стационар для полевых научных исследований со вспомогательными сооружениями	Заимка Лыковых	569
12	Служебный кордон со вспомогательными сооружениями «Подзаплоты»	Подзаплоты	20
13	Лесной проезд	Подзаплоты	20
14	Служебный кордон со вспомогательными сооружениями «Озеро Иткуль»	Озеро Иткуль	61
15	Опорный пункт службы охраны со вспомогательными сооружениями	Озеро Иткуль	66
16	Стационар для полевых научных исследований со вспомогательными сооружениями	Озеро Иткуль	61
17	Объекты обеспечения рекреационного использования ЭКК «Скалки»	Озеро Беле	52
18	Стационар для полевых научных исследований со вспомогательными сооружениями	Озеро Беле	52
19	Лесной проезд	Озеро Беле	45
20	Опорный пункт службы охраны со вспомогательными сооружениями	Оглахты	81
21	Служебный кордон со вспомогательными сооружениями «Оглахты»	Оглахты	94

22	Лесной проезд	Оглахты	81, 94
23	Стационар для полевых научных исследований со вспомогательными сооружениями	Озеро Шира	74
24	Лесной проезд	Озеро Шира	74
25	Опорный пункт службы охраны со вспомогательными сооружениями	Камызякская степь с озером Улук-Коль	96-113
26	Объекты обеспечения рекреационного использования	Камызякская степь с озером Улук-Коль	96-113
27	Стационар для полевых научных исследований со вспомогательными сооружениями	Камызякская степь с озером Улук-Коль	96-113
28	Лесной проезд	Камызякская степь с озером Улук-Коль	96-113

Раздел 7. Участок, выделенный под размещение Центра реинтродукции лошади Пржевальского, и виды их разрешенного использования

Виды разрешенного использования земельных участков	
Основные	Обеспечение научной деятельности (код 3.9)
	Деятельность по особой охране и изучению природы (код 9.0)
	Охрана природных территорий (код 9.1)
Вспомогательные	Сенокошение (код 1.19)
	Коммунальное обслуживание (код 3.1)
	Ветеринарное обслуживание (код 3.10)
	Природно-познавательный туризм (код 5.2)
	Сохранение и репродукция редких и (или) находящихся под угрозой исчезновения видов животных (код 9.1.1)
	Общее пользование водными объектами (код 11.1)

Участки заповедника	Лесные кварталы
Камызякская степь с озером Улук-Коль	96-113