



МИНИСТЕРСТВО КУЛЬТУРЫ
РОССИЙСКОЙ ФЕДЕРАЦИИ



ПРИКАЗ

от 27 октября 2021 г.

Москва

№ 1740

**О включении выявленного объекта культурного наследия
«Родина В.И.Ленина» в единый государственный реестр объектов
культурного наследия (памятников истории и культуры) народов
Российской Федерации в качестве объекта культурного наследия
федерального значения «Родина В.И.Ленина», XIX – XX вв.
(г. Ульяновск) и утверждении границ его территории**


В соответствии с пунктом 5 статьи 3.1 и статьей 18 Федерального закона от 25 июня 2002 г. № 73-ФЗ «Об объектах культурного наследия (памятниках истории и культуры) народов Российской Федерации» (Собрание законодательства Российской Федерации, 2002, № 26, ст. 2519; 2018, № 32, ст. 5135), подпунктами 5.3.7 и 5.4.3 пункта 5 Положения о Министерстве культуры Российской Федерации, утвержденного постановлением Правительства Российской Федерации от 20 июля 2011 г. № 590 (Собрание законодательства Российской Федерации, 2011, № 31, ст. 4758; 2021, № 16, ст. 2796), п р и к а з ы в а ю:

1. Включить выявленный объект культурного наследия «Родина В.И.Ленина» в единый государственный реестр объектов культурного наследия (памятников истории и культуры) народов Российской Федерации в качестве объекта культурного наследия федерального значения «Родина В.И.Ленина», XIX – XX вв. (г. Ульяновск), вид объекта – достопримечательное место.

2. Утвердить границы территории объекта культурного наследия федерального значения «Родина В.И.Ленина», XIX – XX вв. (г. Ульяновск) согласно приложению к настоящему приказу.

3. Контроль за исполнением настоящего приказа возложить на первого заместителя Министра культуры Российской Федерации С.Г.Обрывалина.

Министр

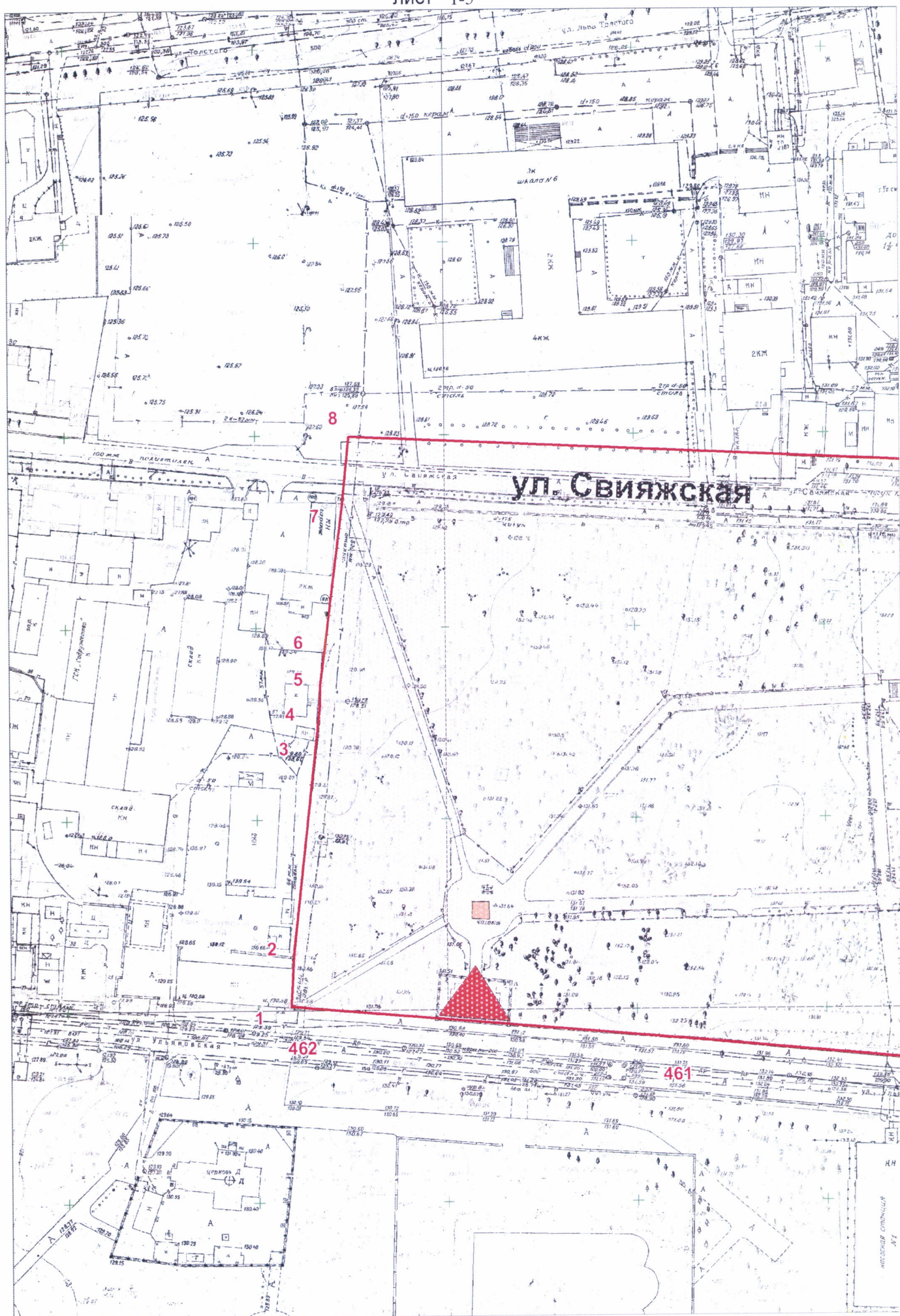


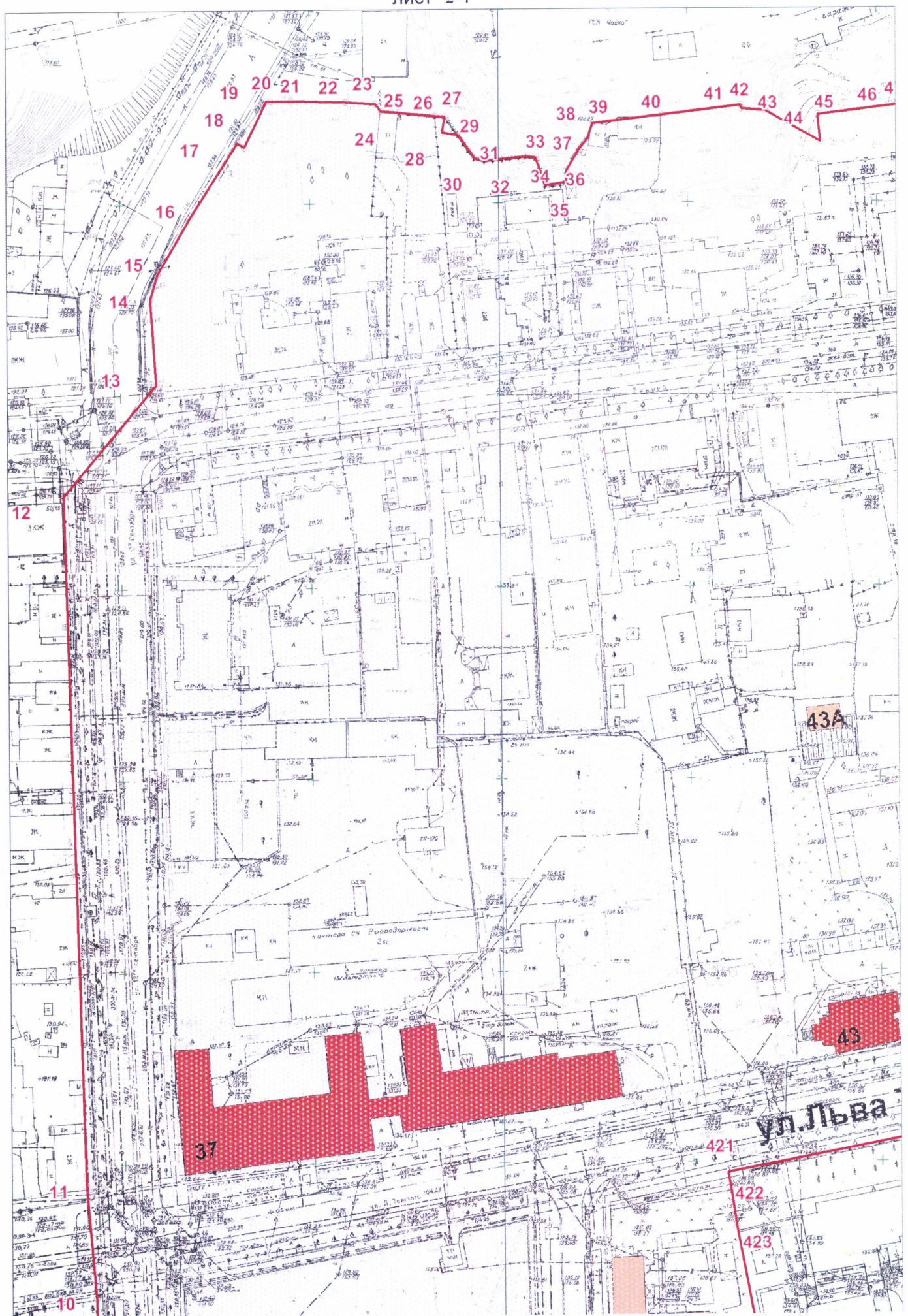
О.Б.Любимова

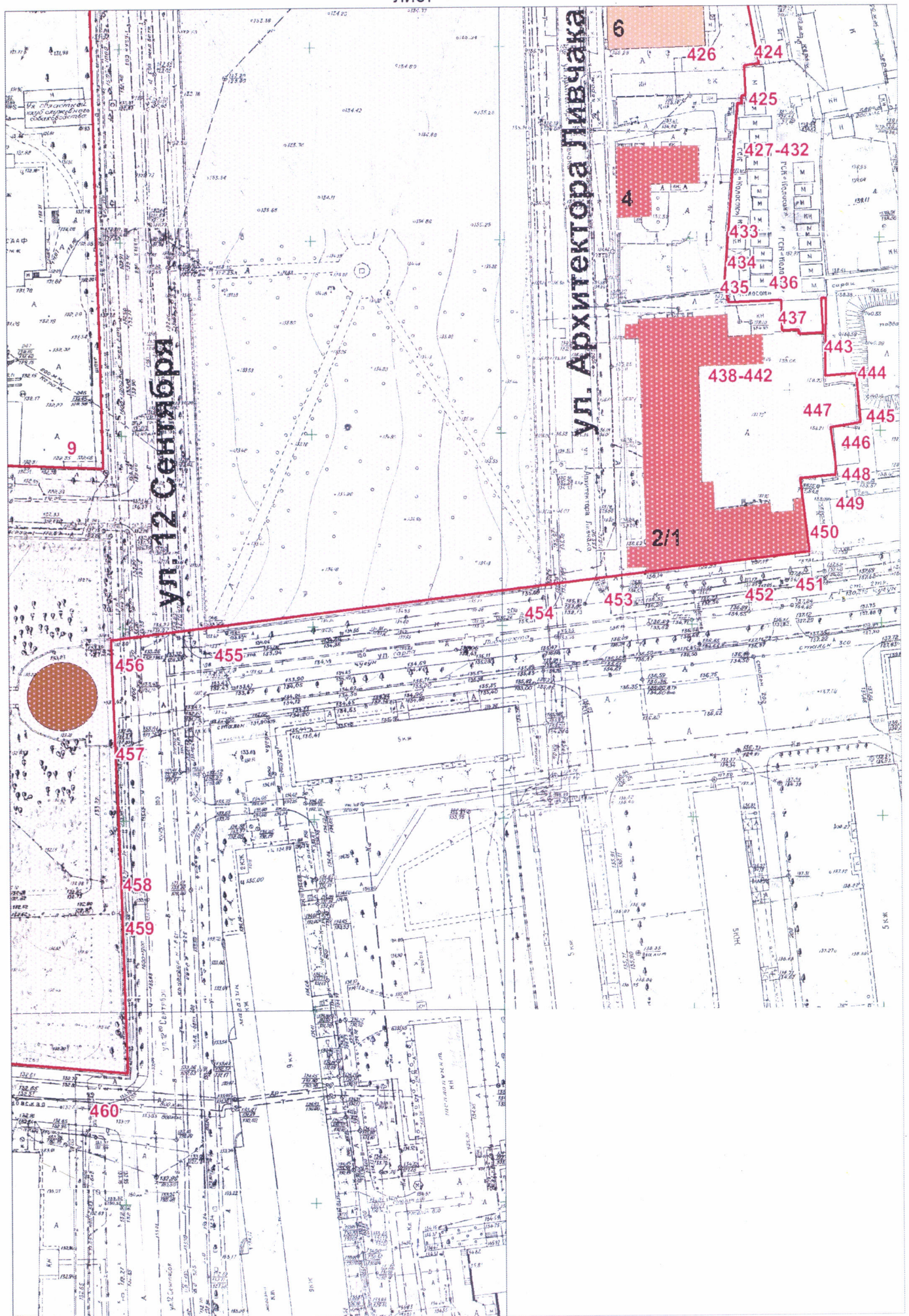
Приложение
к приказу Министерства культуры
Российской Федерации
от «27» октября 2021 г. № 1240

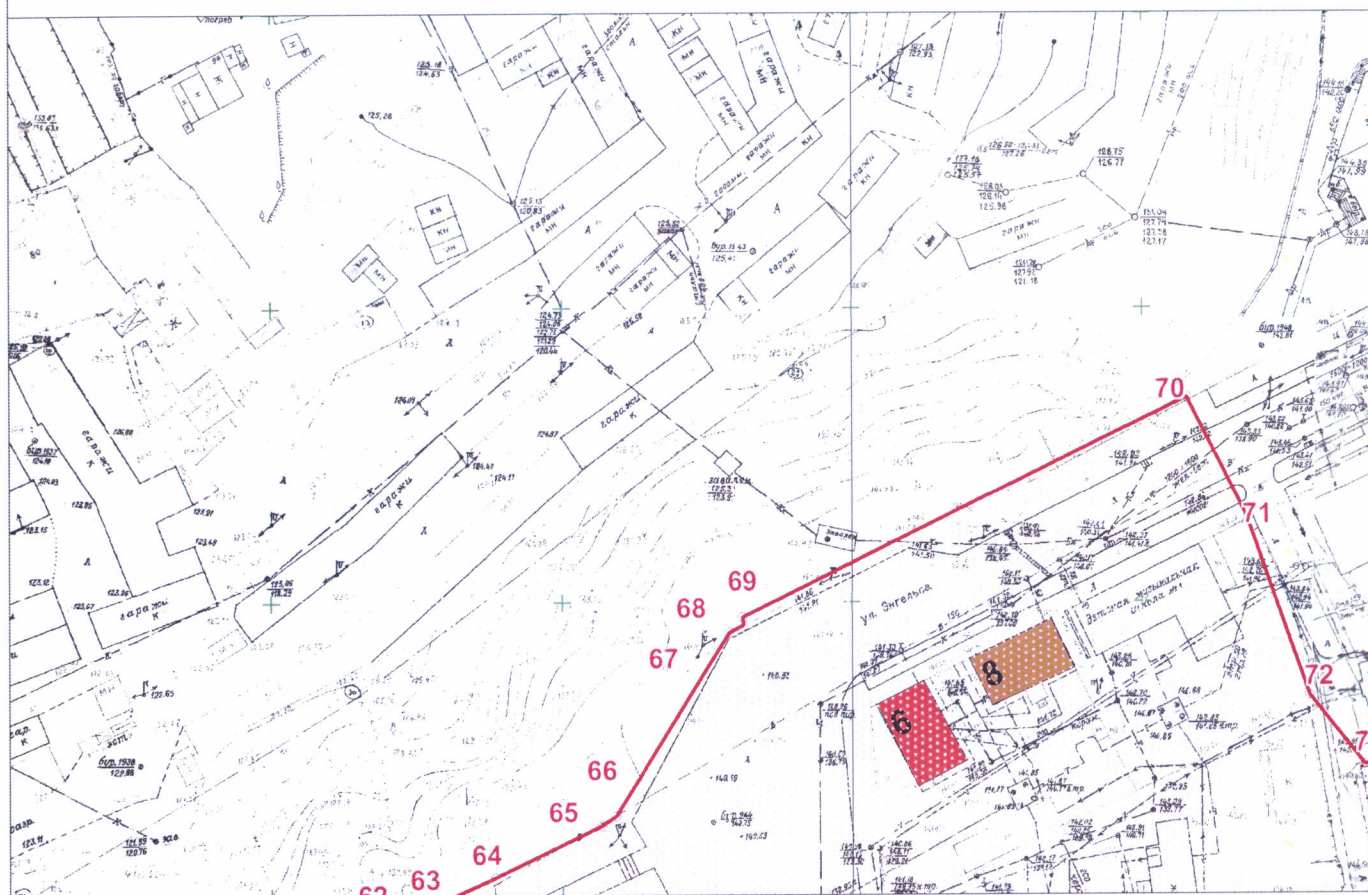
**Границы территории объекта культурного наследия федерального
значения «Родина В.И.Ленина», XIX – XX вв. (г. Ульяновск)**

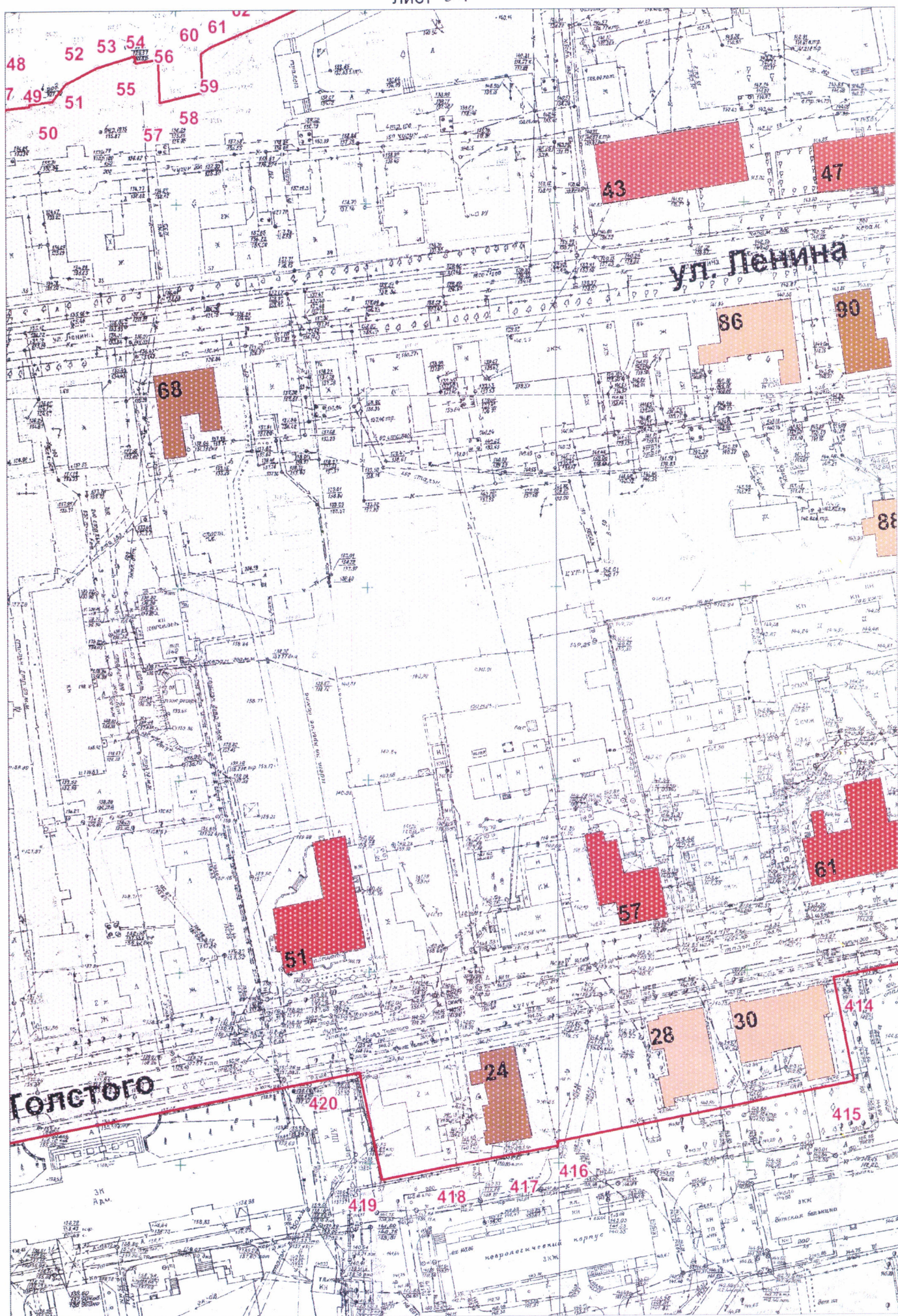


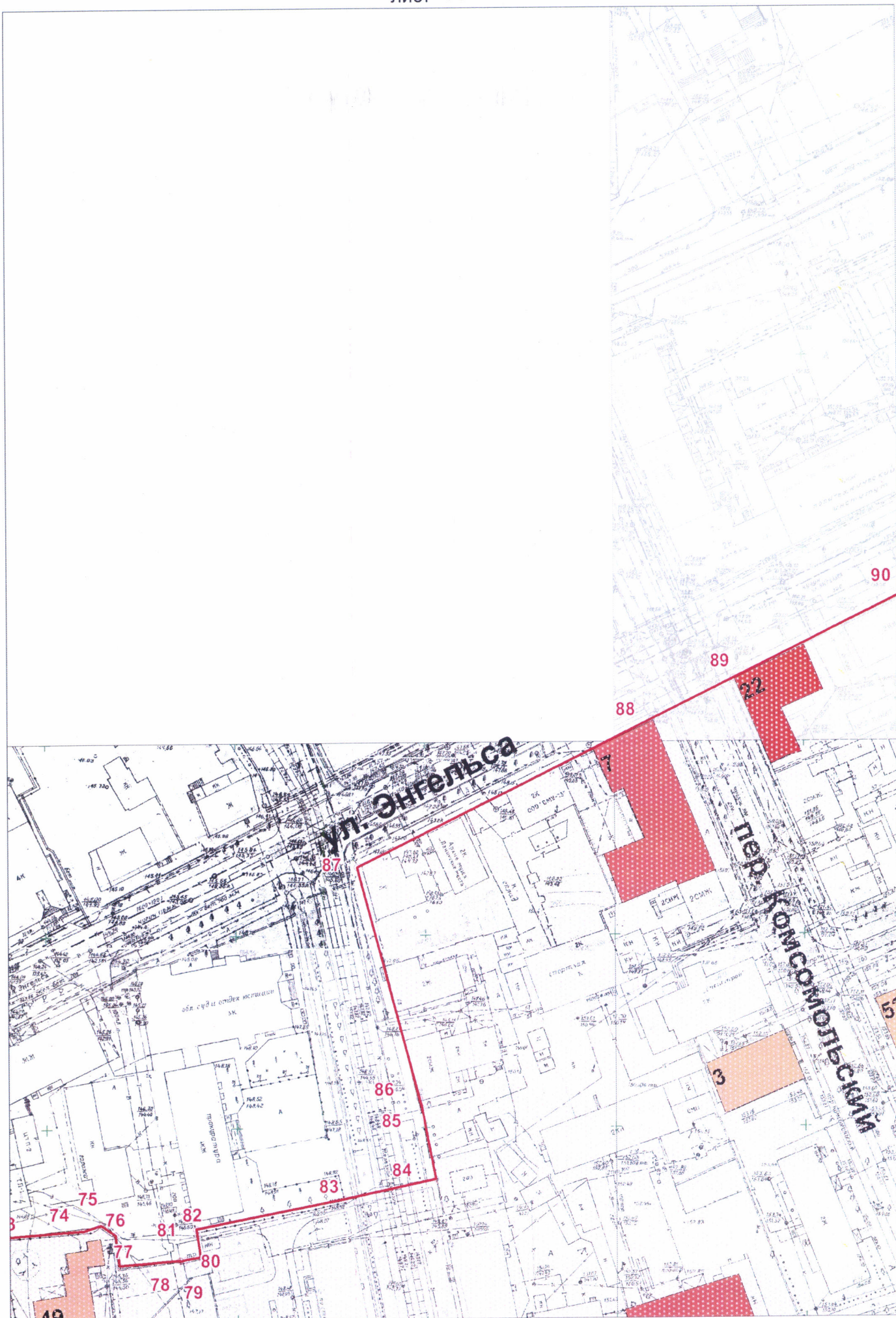




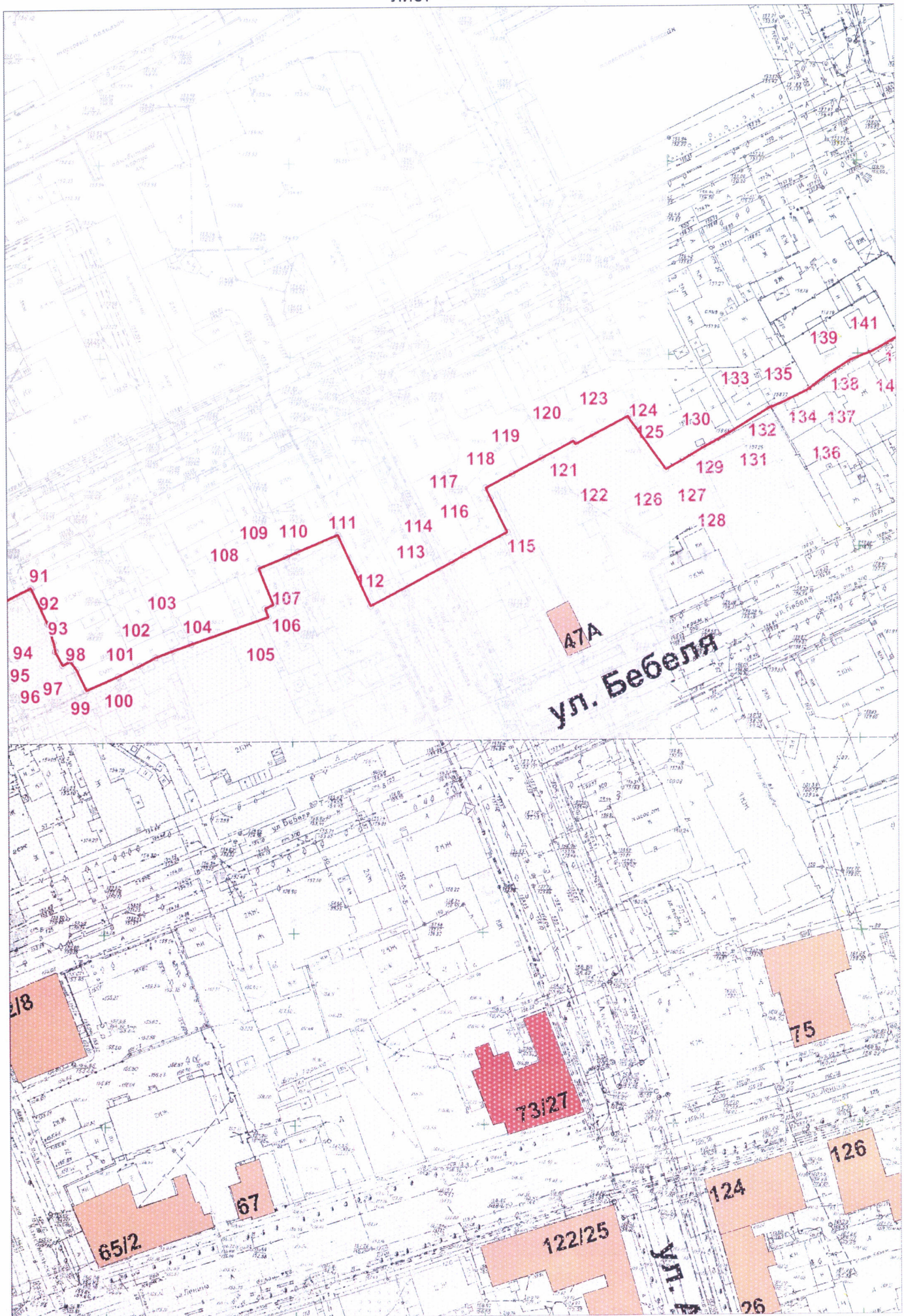


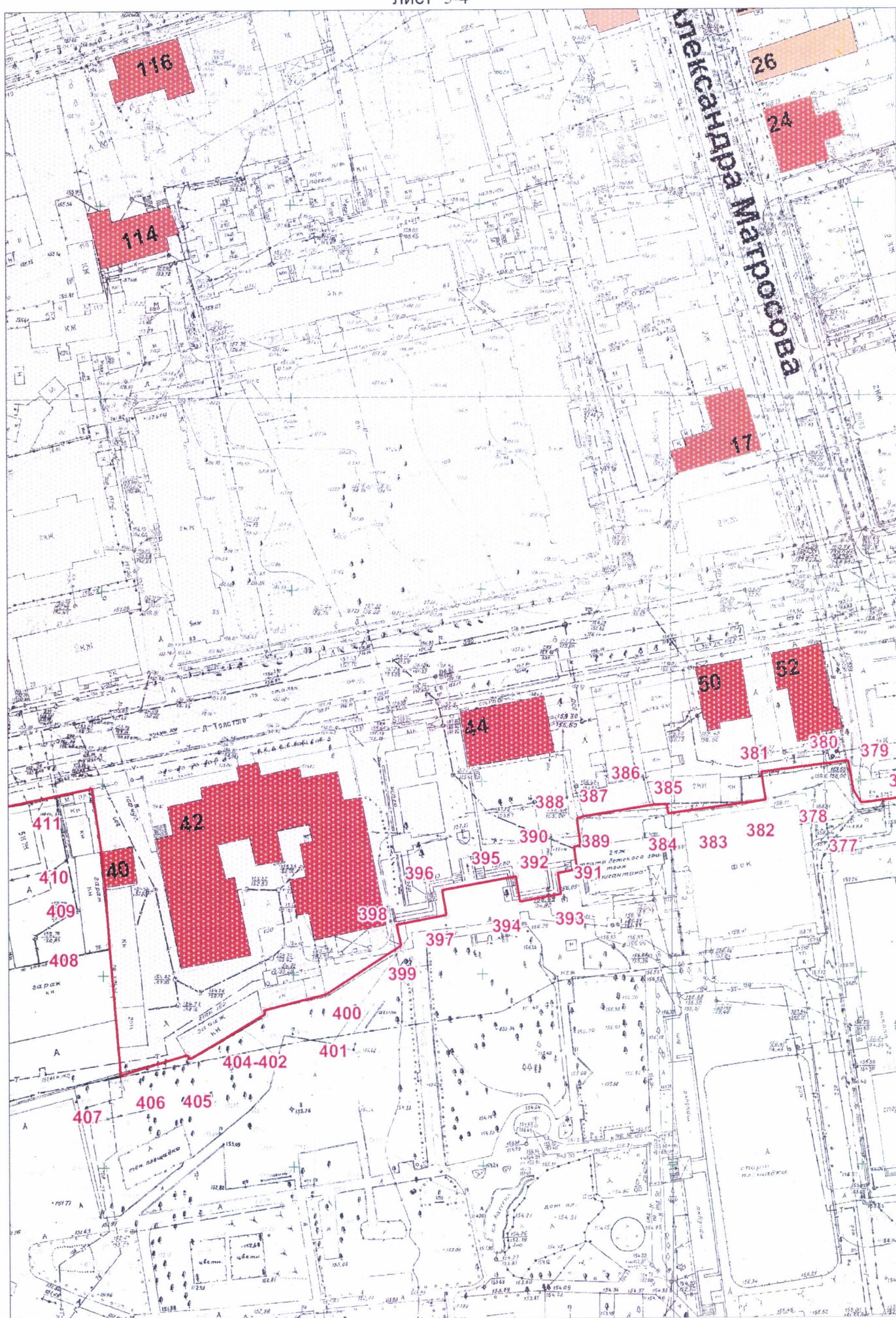


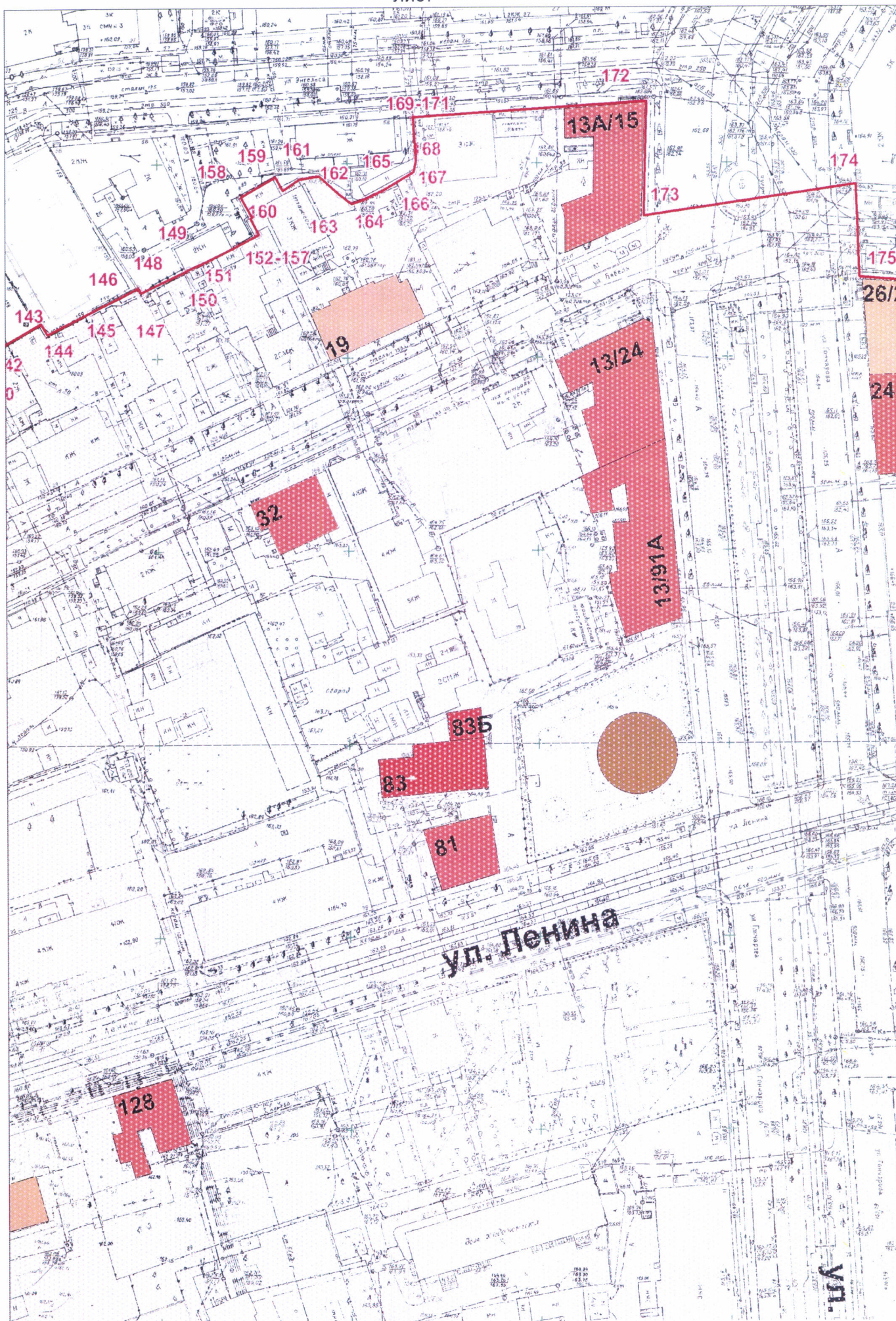


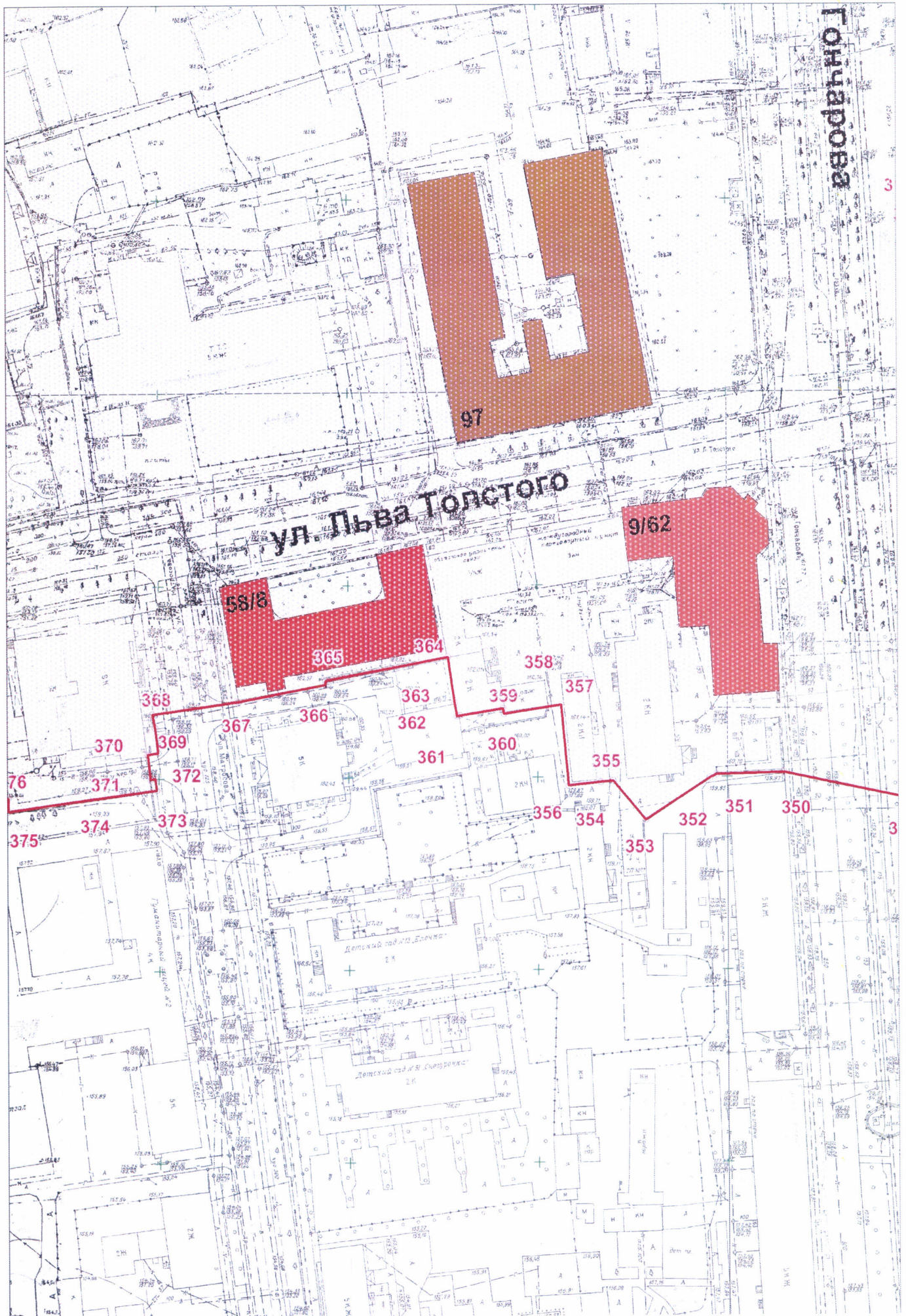


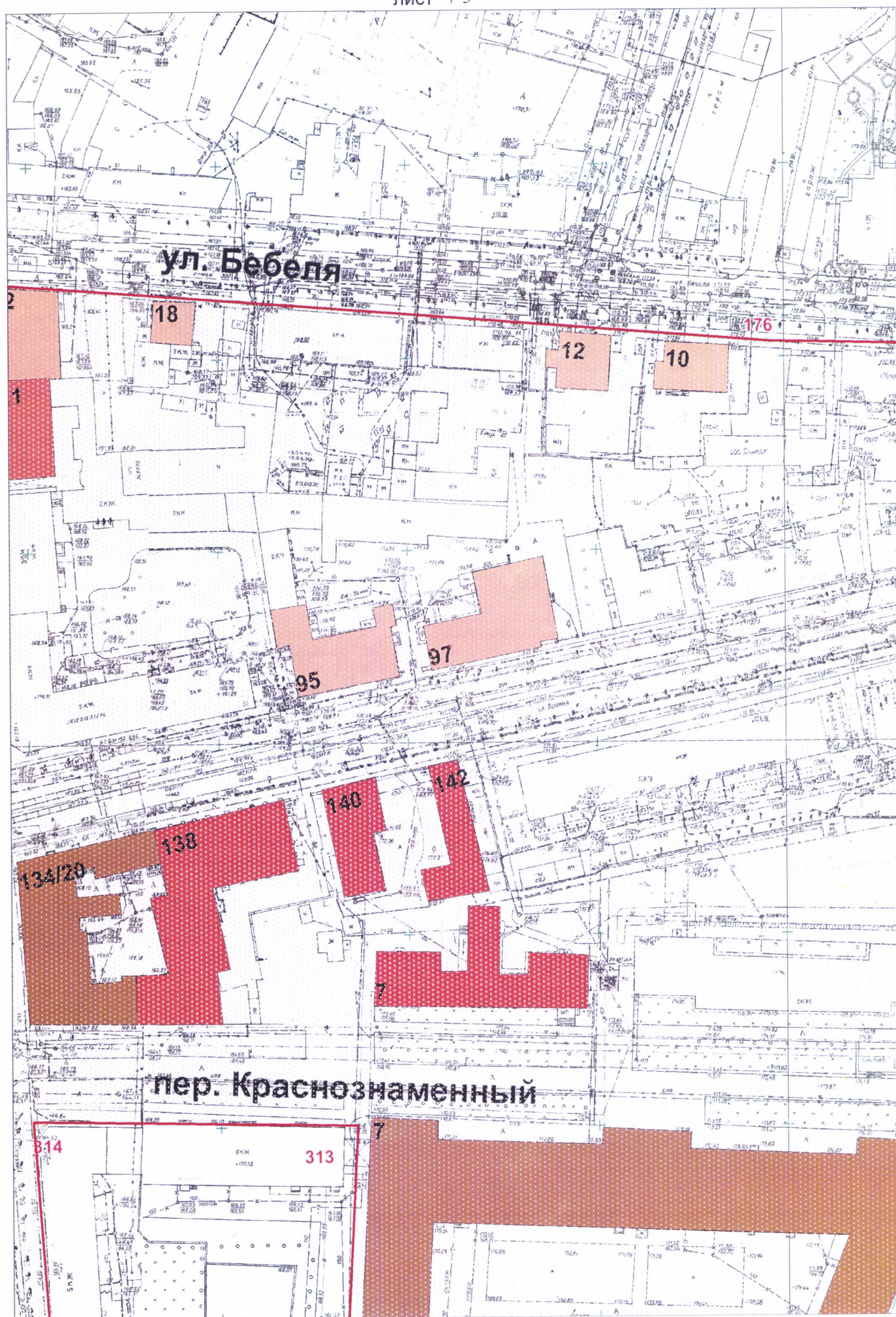


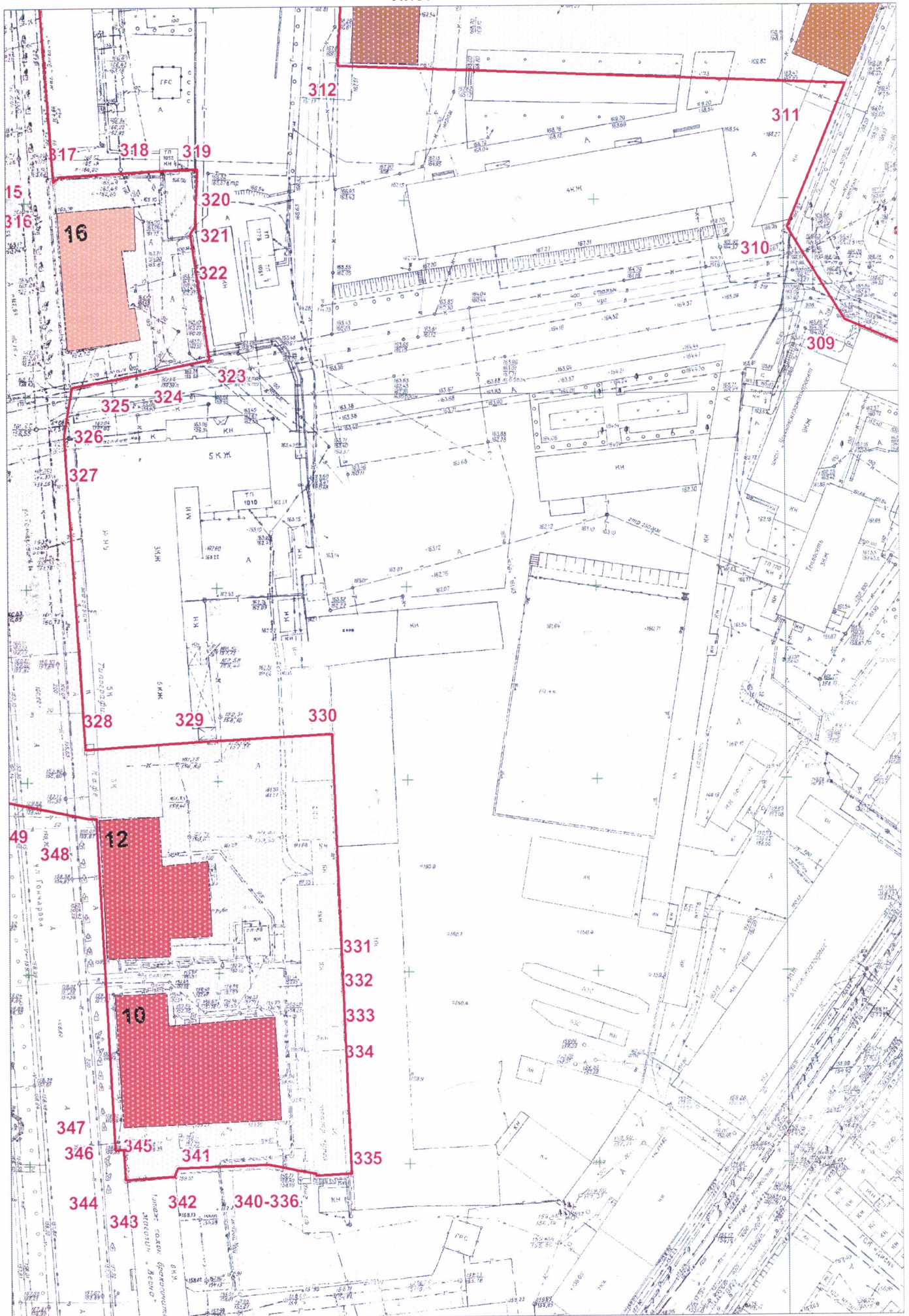


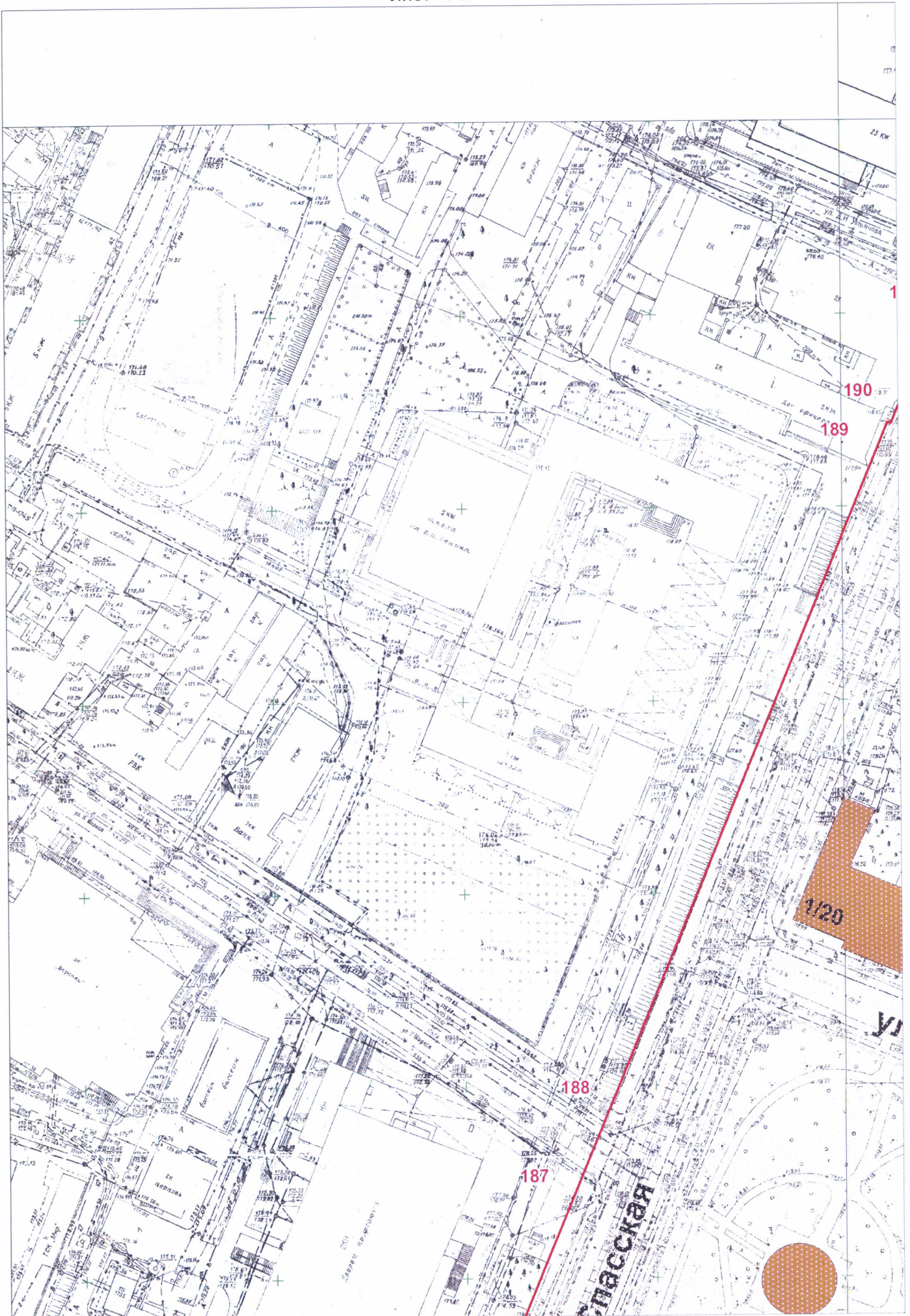


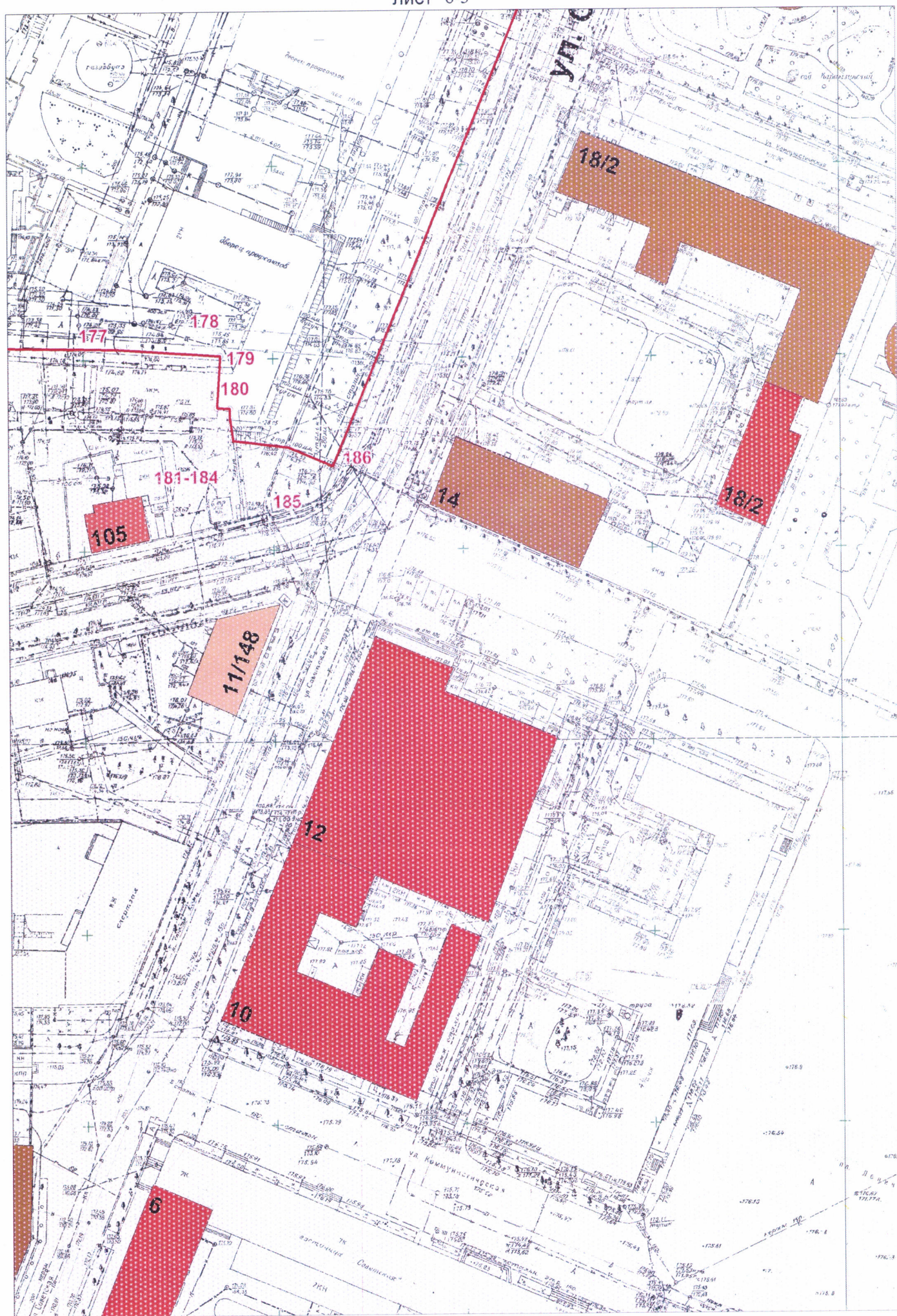


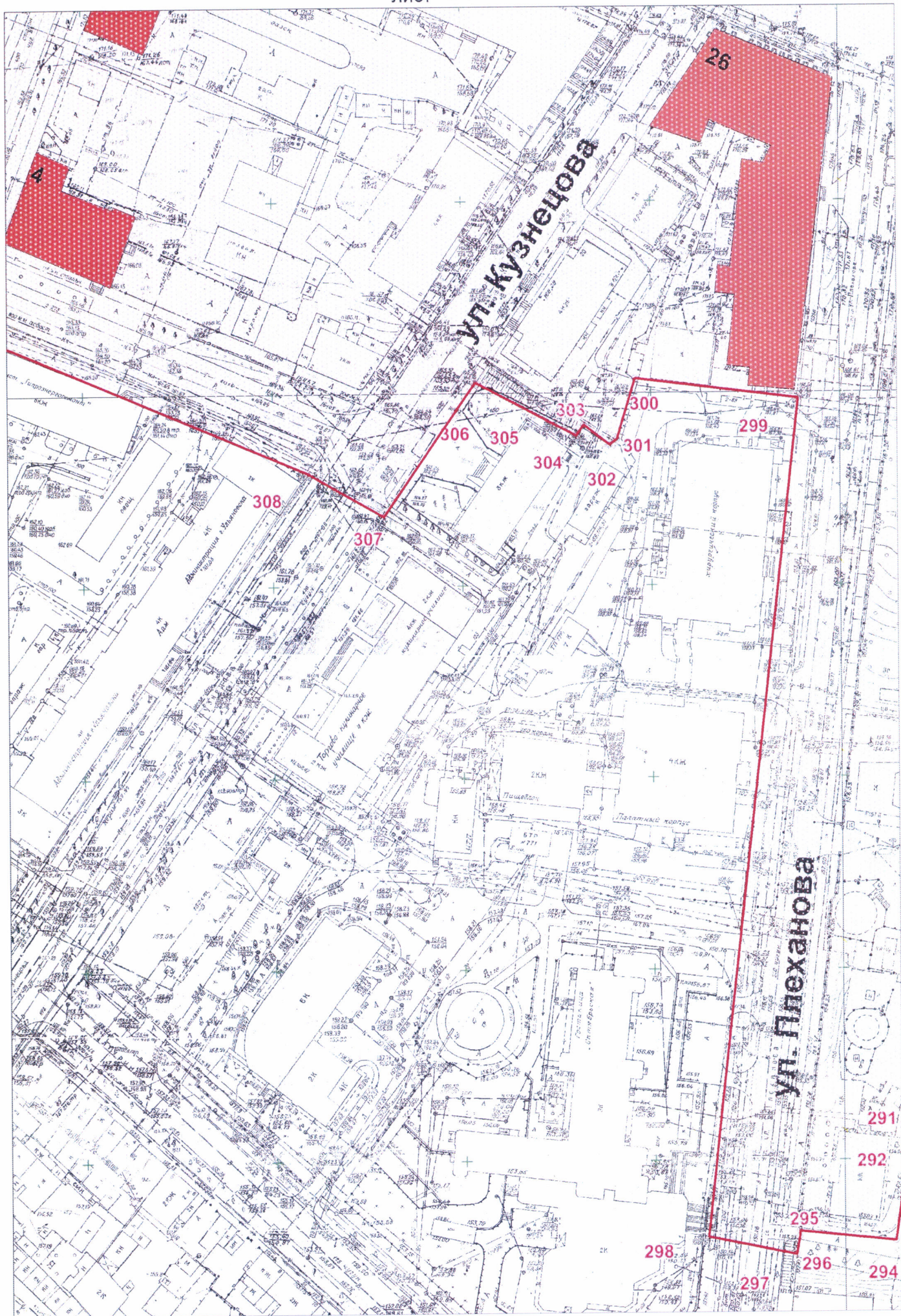


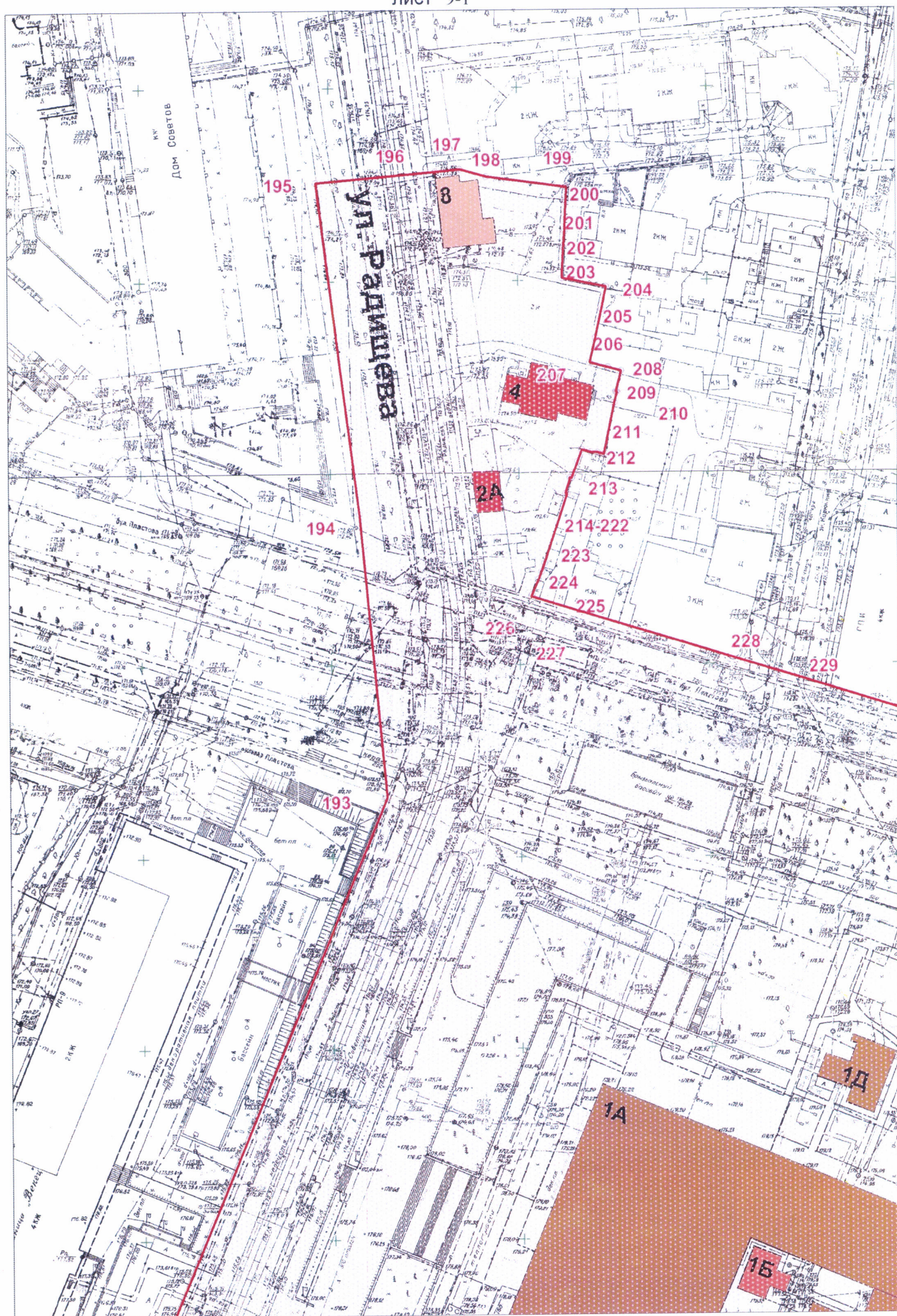


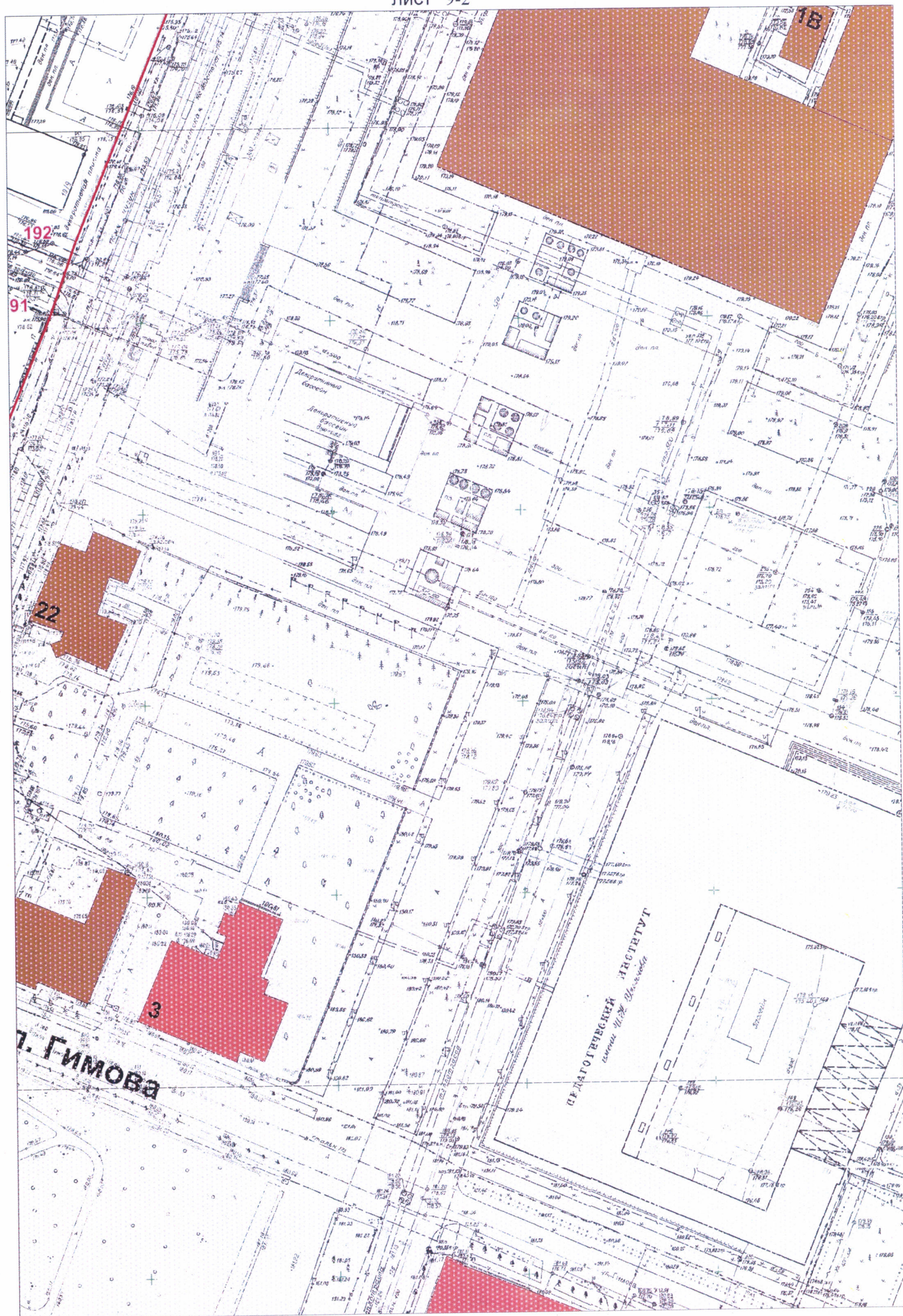


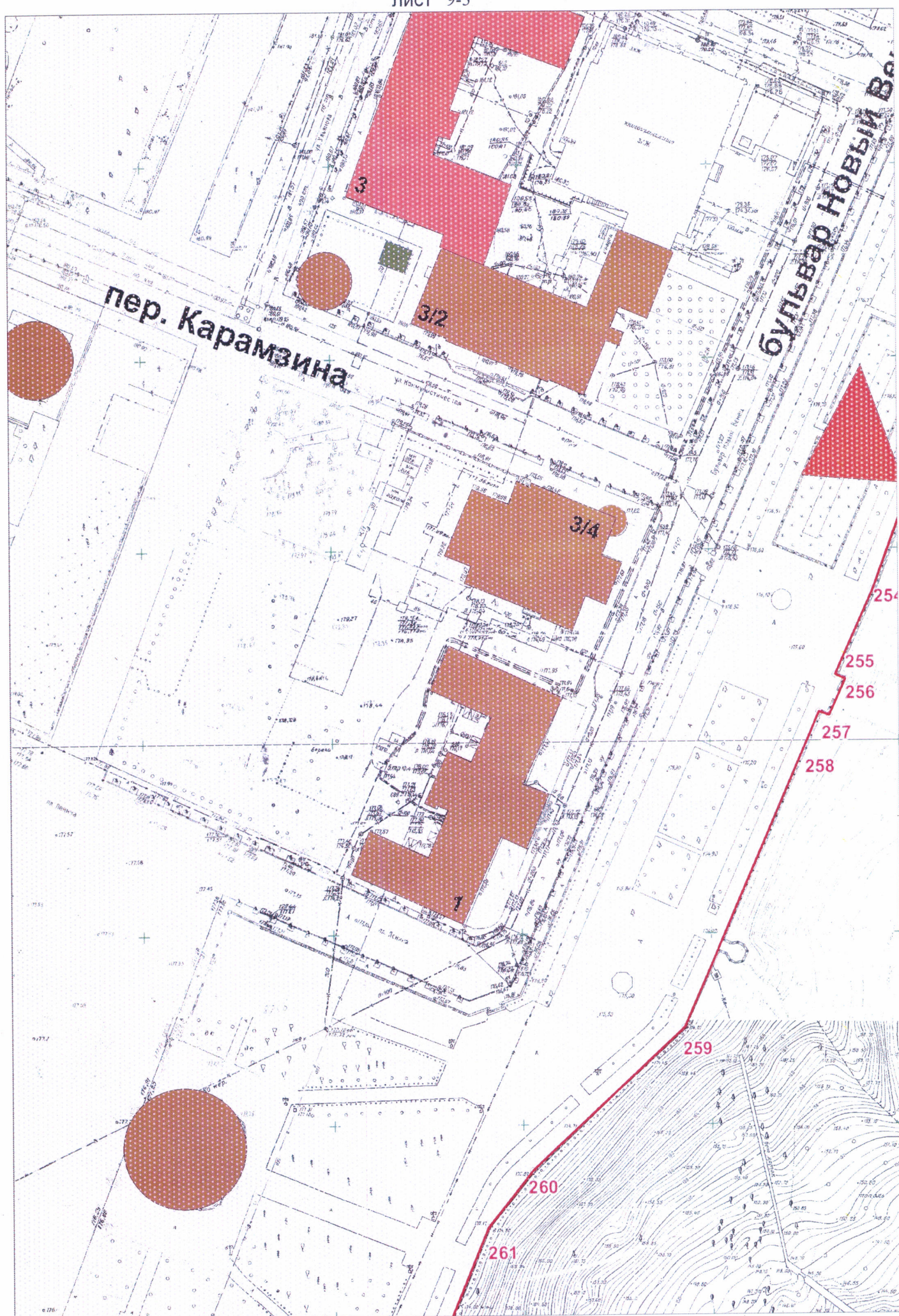


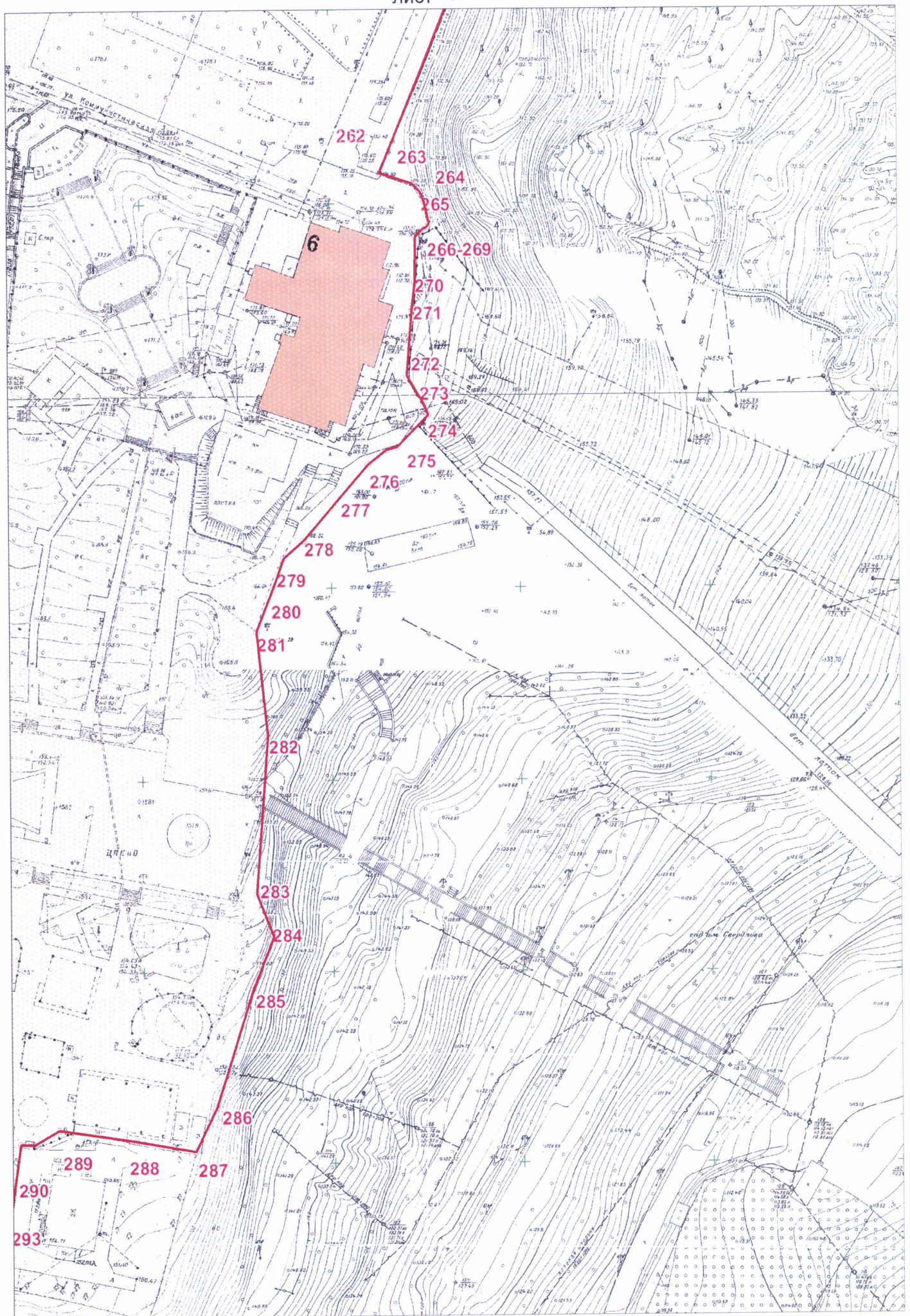


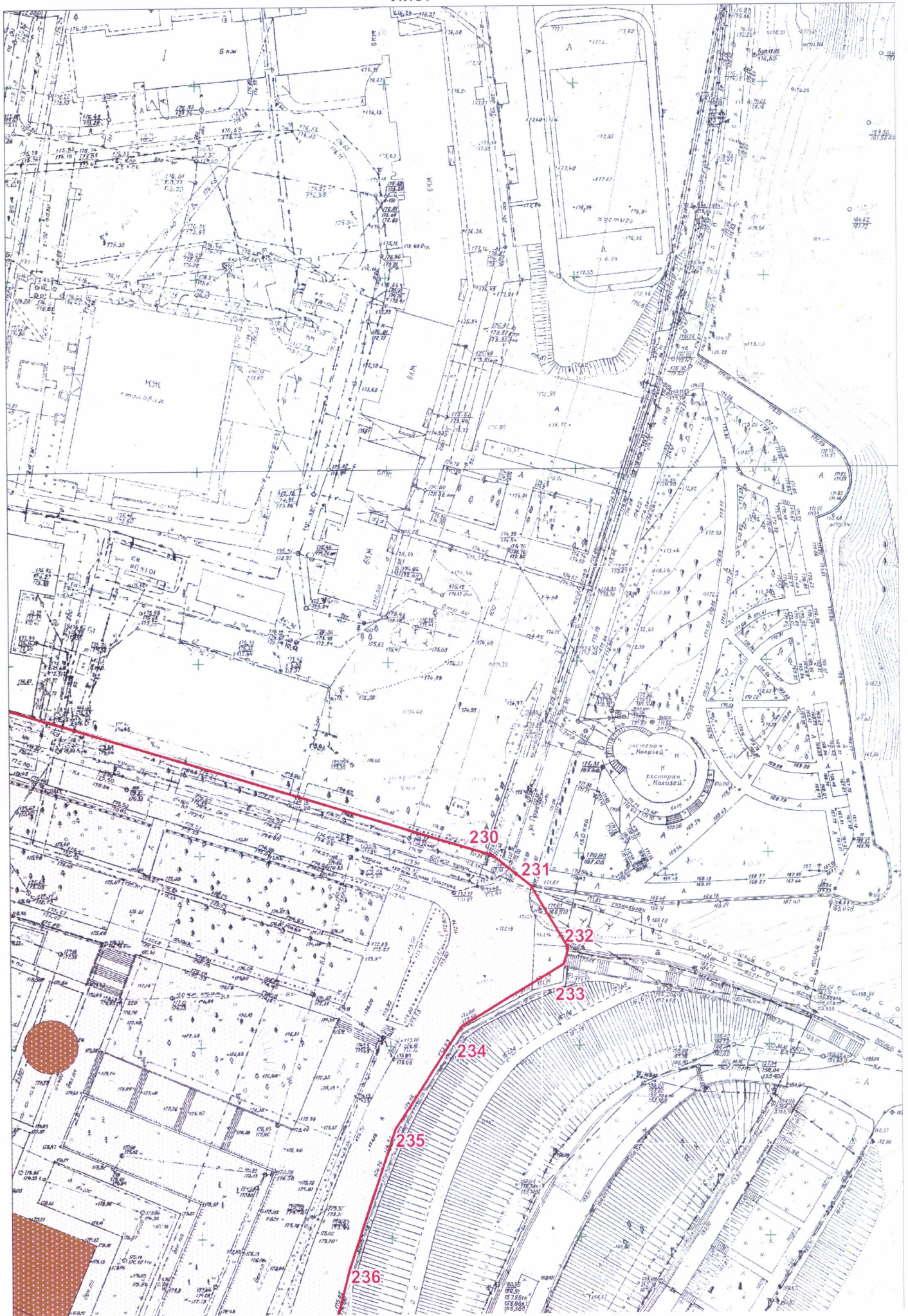


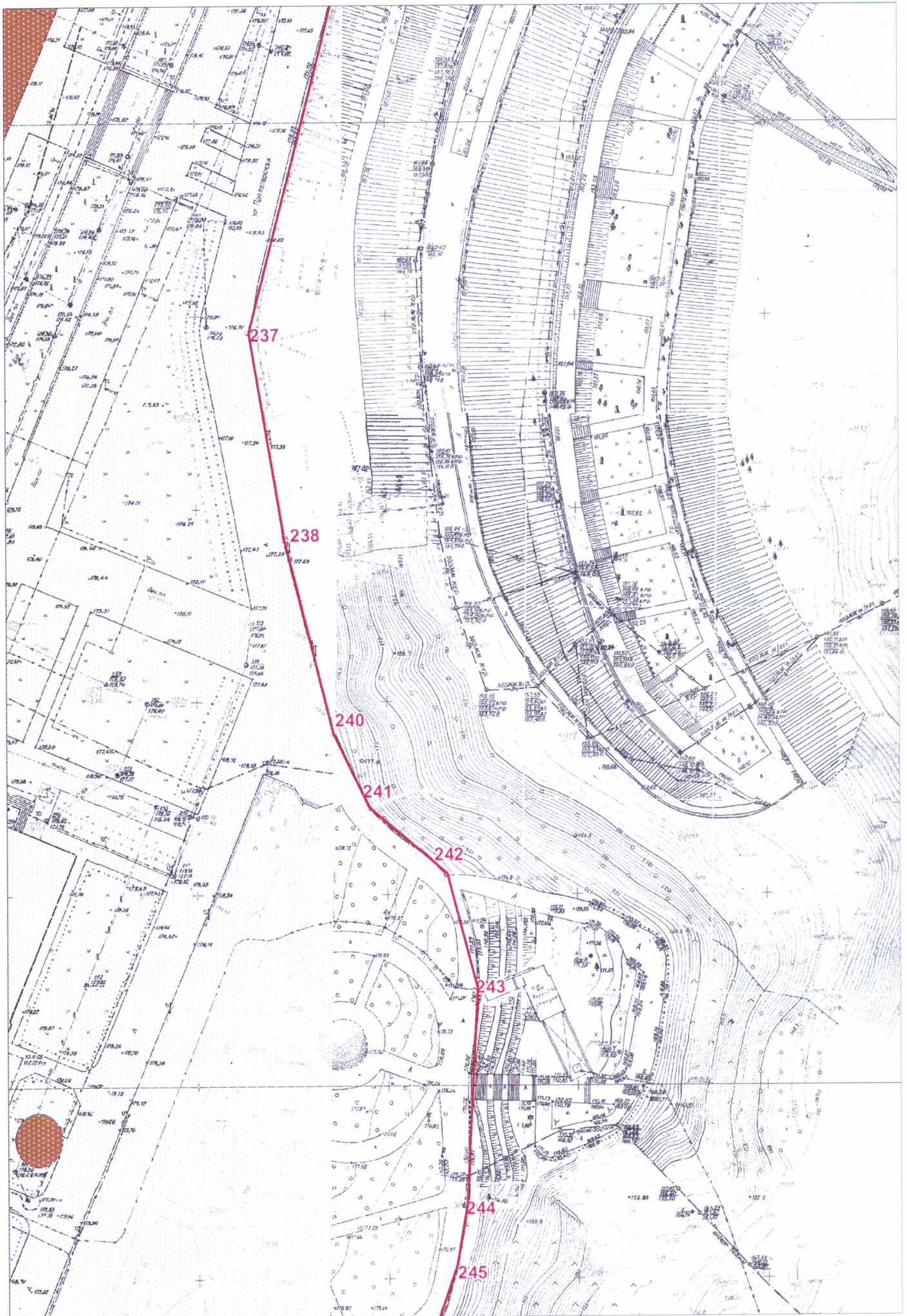




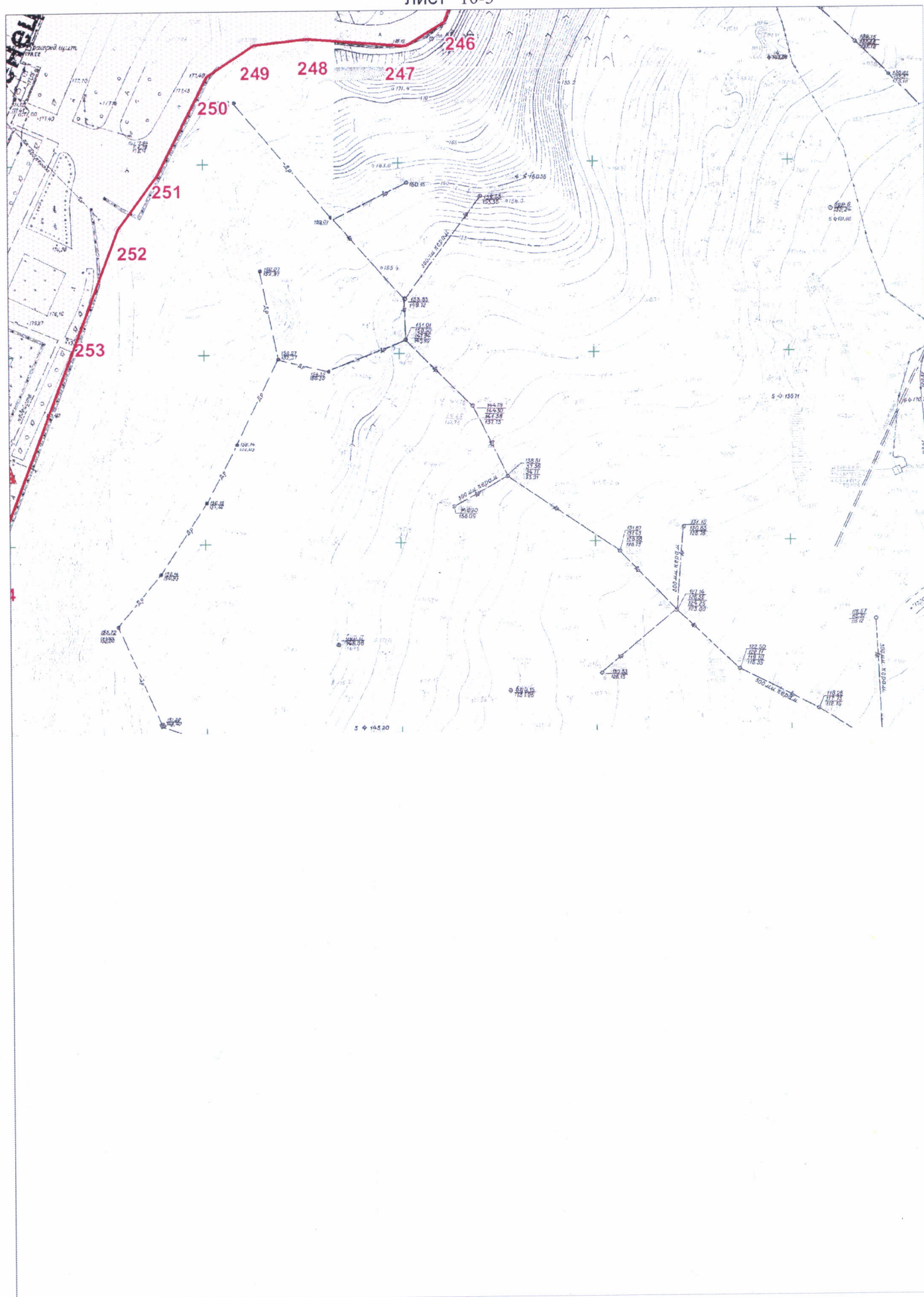








ЛИСТ 10-3



П р и л о ж е н и е
к границам территории
объекта культурного наследия федерального значения
«Родина В.И.Ленина», XIX – XX вв. (г. Ульяновск),
утвержденным приказом Министерства культуры
Российской Федерации
от «27» октября 2021 г. № 1740

Координаты характерных (поворотных) точек
границ территории объекта культурного наследия федерального значения
«Родина В.И.Ленина», XIX – XX вв. (г. Ульяновск)

Обозначение (номер) характерной (поворотной) точки	Координаты характерных (поворотных) точек определены в местной системе координат МСК – 73 аналитическим и геодезическим методами с погрешностью измерения – 0,10 м	
	X	Y
1	505751.280	2256208.550
2	505765.290	2256209.450
3	505821.840	2256215.710
4	505829.210	2256216.520
5	505835.280	2256216.800
6	505843.930	2256217.860
7	505881.690	2256222.780
8	505899.700	2256224.640
9	505891.620	2256395.110
10	506015.220	2256392.100
11	506044.700	2256389.610
12	506224.290	2256384.630
13	506253.270	2256409.190
14	506275.530	2256407.800
15	506281.970	2256409.750
16	506297.180	2256418.840
17	506315.860	2256430.960
18	506314.730	2256432.840
19	506326.620	2256438.630
20	506326.600	2256439.800
21	506326.660	2256445.280
22	506326.290	2256459.550
23	506325.790	2256467.500
24	506323.900	2256468.880
25	506323.510	2256473.440
26	506322.640	2256483.300
27	506322.430	2256485.790

28	506318.340	2256485.100
29	506317.620	2256489.340
30	506311.510	2256493.790
31	506310.870	2256496.310
32	506312.020	2256507.160
33	506311.660	2256509.770
34	506304.450	2256512.390
35	506305.220	2256517.970
36	506308.140	2256517.880
37	506313.840	2256521.320
38	506316.600	2256523.500
39	506320.610	2256524.820
40	506322.710	2256543.390
41	506325.030	2256564.040
42	506324.110	2256564.240
43	506323.620	2256570.550
44	506315.480	2256585.150
45	506322.540	2256584.380
46	506324.910	2256605.260
47	506325.580	2256611.160
48	506326.110	2256611.290
49	506326.740	2256616.930
50	506326.800	2256617.340
51	506331.360	2256620.870
52	506335.570	2256629.150
53	506338.490	2256639.050
54	506336.710	2256639.300
55	506337.550	2256645.230
56	506326.380	2256645.620
57	506329.000	2256657.030
58	506330.140	2256656.910
59	506339.030	2256656.490
60	506340.740	2256659.230
61	506343.310	2256665.550
62	506343.780	2256666.700
63	506346.660	2256673.820
64	506353.020	2256688.290
65	506361.810	2256706.630
66	506363.510	2256709.070
67	506394.820	2256728.750
68	506395.980	2256731.190
69	506397.360	2256731.030
70	506434.670	2256807.580
71	506413.710	2256818.120

72	506383.820	2256828.690
73	506372.050	2256838.230
74	506373.580	2256859.590
75	506375.010	2256863.960
76	506372.480	2256867.680
77	506364.400	2256868.720
78	506365.730	2256884.730
79	506365.910	2256886.330
80	506366.540	2256890.080
81	506372.220	2256889.270
82	506373.880	2256888.930
83	506381.380	2256928.170
84	506386.570	2256952.290
85	506405.030	2256948.630
86	506407.520	2256947.960
87	506467.700	2256931.870
88	506505.800	2257009.840
89	506516.330	2257031.450
90	506540.640	2257081.230
91	506540.310	2257081.380
92	506531.190	2257085.620
93	506526.380	2257087.080
94	506524.090	2257087.650
95	506524.010	2257087.470
96	506520.340	2257089.500
97	506521.390	2257091.520
98	506519.170	2257093.050
99	506513.660	2257095.670
100	506517.290	2257104.030
101	506520.020	2257109.870
102	506522.130	2257113.900
103	506523.920	2257118.570
104	506525.560	2257123.280
105	506532.490	2257143.750
106	506534.730	2257142.900
107	506535.640	2257145.050
108	506545.090	2257141.280
109	506548.100	2257148.580
110	506549.420	2257151.590
111	506553.640	2257162.200
112	506535.080	2257170.740
113	506546.370	2257192.310
114	506548.180	2257195.530
115	506554.060	2257207.010

116	506562.910	2257202.640
117	506565.560	2257201.410
118	506569.210	2257208.480
119	506573.260	2257216.310
120	506577.610	2257224.680
121	506576.820	2257225.180
122	506579.310	2257229.980
123	506584.050	2257239.150
124	506583.040	2257239.650
125	506581.370	2257240.870
126	506570.150	2257249.090
127	506572.500	2257253.470
128	506574.240	2257256.340
129	506575.980	2257259.220
130	506577.250	2257261.570
131	506579.680	2257266.070
132	506585.970	2257276.320
133	506586.530	2257277.730
134	506587.590	2257280.350
135	506587.900	2257280.960
136	506590.540	2257286.220
137	506591.350	2257287.490
138	506594.640	2257292.110
139	506598.320	2257298.030
140	506600.420	2257303.370
141	506601.450	2257305.400
142	506602.980	2257308.090
143	506609.220	2257319.350
144	506606.390	2257321.090
145	506612.060	2257332.440
146	506618.280	2257344.920
147	506617.040	2257345.690
148	506622.460	2257357.240
149	506622.990	2257358.220
150	506624.320	2257361.230
151	506628.510	2257370.090
152	506629.350	2257371.720
153	506631.640	2257376.070
154	506631.930	2257376.680
155	506632.230	2257376.500
156	506636.000	2257374.380
157	506636.240	2257374.820
158	506641.400	2257371.910
159	506646.500	2257380.970

160	506643.020	2257382.930
161	506645.850	2257387.130
162	506646.720	2257392.400
163	506641.970	2257397.770
164	506639.590	2257401.020
165	506640.790	2257404.520
166	506642.990	2257409.300
167	506646.520	2257415.350
168	506647.690	2257417.350
169	506650.870	2257417.980
170	506661.000	2257417.230
171	506661.870	2257417.050
172	506665.890	2257478.750
173	506636.280	2257477.970
174	506644.240	2257533.790
175	506620.360	2257534.740
176	506603.940	2257745.700
177	506602.540	2257809.120
178	506600.660	2257835.980
179	506597.120	2257835.710
180	506587.280	2257835.040
181	506587.040	2257838.440
182	506584.490	2257838.380
183	506581.780	2257838.840
184	506578.600	2257839.240
185	506576.690	2257853.820
186	506571.700	2257865.550
187	506722.710	2257928.750
188	506746.210	2257938.600
189	506921.760	2258012.210
190	506921.370	2258013.130
191	506952.570	2258026.210
192	506971.520	2258033.070
193	507165.720	2258114.500
194	507239.530	2258107.520
195	507325.480	2258096.460
196	507328.200	2258128.240
197	507328.900	2258134.710
198	507326.890	2258141.770
199	507324.070	2258162.900
200	507320.480	2258162.720
201	507312.520	2258162.280
202	507308.520	2258162.000
203	507300.600	2258161.580

204	507298.280	2258173.260
205	507292.340	2258172.060
206	507284.980	2258170.350
207	507278.580	2258168.800
208	507277.330	2258173.640
209	507276.450	2258177.080
210	507270.950	2258175.710
211	507270.880	2258176.010
212	507268.100	2258175.270
213	507254.610	2258172.410
214	507255.080	2258170.760
215	507255.270	2258168.940
216	507255.800	2258166.600
217	507252.810	2258165.480
218	507249.930	2258164.400
219	507248.630	2258163.870
220	507248.740	2258163.490
221	507244.500	2258162.220
222	507244.410	2258162.640
223	507226.450	2258156.610
224	507224.180	2258155.750
225	507222.260	2258154.930
226	507218.290	2258153.260
227	507217.800	2258153.090
228	507200.480	2258209.900
229	507193.800	2258231.930
230	507149.500	2258377.380
231	507141.670	2258387.190
232	507125.220	2258397.010
233	507121.160	2258395.880
234	507104.970	2258368.650
235	507078.420	2258351.040
236	507041.740	2258338.670
237	506945.660	2258314.000
238	506892.070	2258323.100
239	506870.160	2258328.390
240	506841.680	2258335.840
241	506822.370	2258345.190
242	506805.270	2258365.730
243	506775.490	2258373.570
244	506719.430	2258370.650
245	506703.260	2258367.900
246	506686.910	2258362.170
247	506680.650	2258352.200

248	506682.730	2258326.710
249	506681.140	2258313.180
250	506673.110	2258301.060
251	506647.140	2258288.220
252	506633.300	2258278.250
253	506608.140	2258268.910
254	506539.390	2258243.370
255	506517.110	2258233.330
256	506515.860	2258235.910
257	506506.530	2258231.670
258	506507.460	2258228.880
259	506425.340	2258192.790
260	506388.020	2258152.410
261	506373.250	2258140.470
262	506307.770	2258113.290
263	506305.010	2258121.810
264	506303.020	2258123.920
265	506300.320	2258124.980
266	506294.680	2258126.370
267	506293.700	2258125.760
268	506293.280	2258124.620
269	506291.080	2258122.670
270	506279.480	2258122.440
271	506272.600	2258121.670
272	506255.220	2258120.260
273	506247.750	2258124.720
274	506244.930	2258125.770
275	506236.590	2258117.510
276	506235.950	2258114.700
277	506232.020	2258109.860
278	506212.390	2258092.590
279	506207.870	2258087.350
280	506199.690	2258084.390
281	506188.820	2258080.020
282	506161.420	2258082.850
283	506120.470	2258079.710
284	506109.200	2258084.110
285	506095.300	2258078.620
286	506064.630	2258068.810
287	506053.270	2258063.240
288	506056.020	2258047.610
289	506059.100	2258027.320
290	506055.400	2258020.730
291	506055.480	2258018.410

292	506055.530	2258017.110
293	506034.440	2258014.100
294	506028.550	2258013.310
295	506031.180	2257987.900
296	506029.680	2257987.770
297	506025.100	2257987.020
298	506029.840	2257963.760
299	506248.420	2257988.790
300	506253.720	2257945.740
301	506238.070	2257940.900
302	506236.650	2257938.920
303	506241.790	2257932.150
304	506239.010	2257930.150
305	506252.400	2257904.360
306	506252.880	2257903.440
307	506218.150	2257879.100
308	506229.610	2257858.830
309	506268.610	2257765.920
310	506292.560	2257750.830
311	506329.650	2257766.390
312	506334.800	2257632.550
313	506400.300	2257636.060
314	506401.970	2257550.520
315	506305.380	2257557.580
316	506305.390	2257557.730
317	506306.660	2257559.290
318	506308.110	2257586.190
319	506308.390	2257595.450
320	506301.510	2257595.120
321	506293.620	2257594.780
322	506291.730	2257593.490
323	506259.260	2257598.290
324	506256.030	2257581.790
325	506254.610	2257574.540
326	506252.450	2257562.160
327	506239.880	2257560.080
328	506158.440	2257565.170
329	506160.100	2257593.870
330	506161.990	2257629.990
331	506104.250	2257632.290
332	506098.580	2257632.500
333	506095.280	2257632.640
334	506086.930	2257632.970
335	506047.460	2257634.530

336	506047.420	2257633.440
337	506047.060	2257625.170
338	506047.580	2257625.150
339	506048.340	2257620.670
340	506049.170	2257616.640
341	506049.940	2257612.550
342	506049.160	2257588.680
343	506047.070	2257587.900
344	506046.230	2257575.340
345	506046.200	2257575.080
346	506054.120	2257574.590
347	506053.990	2257572.420
348	506140.500	2257567.870
349	506140.390	2257566.300
350	506151.060	2257514.820
351	506150.500	2257497.080
352	506149.700	2257495.290
353	506138.780	2257478.380
354	506149.020	2257469.790
355	506148.680	2257466.500
356	506147.810	2257458.030
357	506168.790	2257456.050
358	506168.310	2257452.880
359	506166.490	2257440.970
360	506167.860	2257440.730
361	506166.050	2257429.330
362	506165.940	2257428.580
363	506169.510	2257427.970
364	506181.330	2257426.210
365	506175.320	2257393.860
366	506174.260	2257393.920
367	506169.890	2257370.930
368	506166.810	2257348.250
369	506163.230	2257348.890
370	506156.760	2257349.780
371	506156.380	2257347.020
372	506149.880	2257347.660
373	506150.090	2257348.930
374	506147.120	2257349.330
375	506141.920	2257310.320
376	506145.310	2257310.140
377	506144.150	2257300.760
378	506144.170	2257300.050
379	506147.290	2257298.090

380	506155.070	2257296.620
381	506152.140	2257273.730
382	506144.950	2257274.790
383	506143.220	2257262.120
384	506141.430	2257249.080
385	506143.960	2257248.760
386	506143.760	2257244.960
387	506140.820	2257227.130
388	506140.270	2257225.020
389	506133.180	2257225.870
390	506132.930	2257224.170
391	506126.950	2257225.020
392	506126.050	2257219.870
393	506120.630	2257220.650
394	506118.750	2257209.860
395	506125.290	2257208.720
396	506121.770	2257189.250
397	506115.330	2257190.410
398	506112.960	2257177.150
399	506107.460	2257178.330
400	506094.830	2257158.540
401	506093.710	2257153.940
402	506090.810	2257142.120
403	506089.730	2257142.360
404	506089.240	2257141.500
405	506078.250	2257122.600
406	506079.300	2257121.930
407	506074.060	2257104.380
408	506107.990	2257101.440
409	506122.950	2257100.430
410	506132.900	2257099.300
411	506148.850	2257097.150
412	506129.790	2257000.750
413	506126.810	2256972.230
414	506098.000	2256822.800
415	506070.930	2256828.060
416	506055.540	2256749.570
417	506054.370	2256749.810
418	506048.980	2256719.660
419	506045.840	2256703.070
420	506073.790	2256697.240
421	506047.170	2256559.170
422	506043.130	2256559.800
423	506032.930	2256561.380

424	505995.230	2256568.520
425	505995.100	2256567.370
426	505994.690	2256564.610
427	505994.020	2256564.600
428	505987.000	2256564.960
429	505986.980	2256563.900
430	505985.870	2256563.940
431	505984.980	2256563.980
432	505985.000	2256562.820
433	505944.890	2256559.600
434	505937.780	2256559.040
435	505933.460	2256560.190
436	505933.960	2256574.000
437	505926.100	2256574.230
438	505926.280	2256578.540
439	505925.190	2256578.610
440	505925.520	2256584.990
441	505934.350	2256584.640
442	505934.400	2256585.880
443	505914.220	2256585.580
444	505914.880	2256593.690
445	505902.270	2256594.810
446	505901.790	2256592.900
447	505900.880	2256586.890
448	505891.410	2256588.240
449	505888.560	2256588.100
450	505887.800	2256578.690
451	505869.180	2256581.020
452	505868.640	2256581.090
453	505863.040	2256533.450
454	505860.720	2256513.490
455	505849.930	2256421.490
456	505846.970	2256396.840
457	505819.760	2256397.750
458	505783.020	2256399.150
459	505776.480	2256399.350
460	505734.290	2256400.560
461	505742.090	2256315.310
462	505750.650	2256214.130
1	505751.280	2256208.550