



МИНИСТЕРСТВО КУЛЬТУРЫ  
РОССИЙСКОЙ ФЕДЕРАЦИИ

МИНИСТЕРСТВО ЮСТИЦИИ РОССИЙСКОЙ ФЕДЕРАЦИИ

ЗАРЕГИСТРИРОВАНО

Регистрационный № 53687

от "04" февраля 2019 г.

## ПРИКАЗ

18 января 2019 г.

Москва

№ 50

**Об утверждении границ и режима использования территории объекта культурного наследия федерального значения «Усадьба Барятинских «Марьино», XIX - XX века», расположенного по адресу: Курская область, Рыльский район, поселок Марьино, ул. Центральная, д. 1**

В соответствии с Федеральным законом от 25 июня 2002 г. № 73-ФЗ «Об объектах культурного наследия (памятниках истории и культуры) народов Российской Федерации» (Собрание законодательства Российской Федерации, 2002, № 26, ст. 2519; 2003, № 9, ст. 805; 2004, № 35, ст. 3607; 2005, № 23, ст. 2203; 2006, № 1, ст. 10; № 52 (ч. I), ст. 5498; 2007, № 1 (ч. I), ст. 21; № 27, ст. 3213; № 43, ст. 5084; № 46, ст. 5554; 2008, № 20, ст. 2251; № 29 (ч. I), ст. 3418; № 30 (ч. II), ст. 3616; 2009, № 51, ст. 6150; 2010, № 43, ст. 5450; № 49, ст. 6424; № 51 (ч. III), ст. 6810; 2011, № 30 (ч. I), ст. 4563; № 45, ст. 6331; № 47, ст. 6606; № 49 (ч. I), ст. 7015, ст. 7026; 2012, № 31, ст. 4322; № 47, ст. 6390; № 50 (ч. V), ст. 6960; 2013, № 17, ст. 2030; № 19, ст. 2331; № 30 (ч. I), ст. 4078; 2014, № 43, ст. 5799; № 49 (ч. VI), ст. 6928; 2015, № 10, ст. 1420; № 29 (ч. I), ст. 4359; № 51 (ч. III), ст. 7237; 2016, № 1, (ч. I) ст. 28, ст. 79; № 11, ст. 1494; № 15, ст. 2057; № 27 (ч. II) ст. 4294; № 52 (ч. V) ст. 7480; 2017, № 11, ст. 1538, № 31 (ч. I), ст. 4771; 2018, № 1 (ч. I), ст. 42, № 32 (ч. II), ст. 5133, № 32 (ч. II), ст. 5135; № 52, ст. 8098; № 53 (ч. I), ст. 8458) и подпунктами 5.3.7 и 5.4.3 Положения о Министерстве культуры Российской Федерации, утвержденного постановлением Правительства Российской Федерации от 20 июля 2011 г. № 590 (Собрание законодательства Российской Федерации от 20 июля 2011 г. № 590)

Федерации, 2011, № 31, ст. 4758; № 44, ст. 6272; 2012, № 6, ст. 688; № 17, ст. 2018; № 26, ст. 3524; № 37, ст. 5001; № 39, ст. 5270; 2013, № 3, ст. 204; № 8, ст. 841; № 31, ст. 4239; № 33, ст. 4386; № 41, ст. 5182; № 45, ст. 5822; 2014, № 9, ст. 909; № 30 (ч. II), ст. 4305; № 40 (ч. III), ст. 5426, № 48, ст. 6860; 2015, № 2, ст. 491; № 4, ст. 664; № 9, ст. 1339; № 17 (ч. IV), ст. 2565; № 18, ст. 2728; № 20, ст. 2919; 2016, № 2 (ч. I), ст. 325; № 25, ст. 3801; № 27 (ч. III) ст. 4496; № 28, ст. 4741; № 52 (ч. V), ст. 7667; 2017, № 2 (ч. II), ст. 406; № 12, ст. 1723, 2018, № 28, ст. 4219; № 30, ст. 4739; № 36, ст. 5634; № 50, ст. 7764),  
п р и к а з ы в а ю:

1. Утвердить:

границы территории объекта культурного наследия федерального значения «Усадьба Барятинских «Марьино», XIX - XX века», расположенного по адресу: Курская область, Рыльский район, поселок Марьино, ул. Центральная, д. 1 (далее – Ансамбль), согласно приложению № 1 к настоящему приказу;

режим использования территории Ансамбля согласно приложению № 2 к настоящему приказу.

2. Департаменту государственной охраны культурного наследия (Р.А.Рыбало) обеспечить внесение сведений в единый государственный реестр объектов культурного наследия (памятников истории и культуры) народов Российской Федерации об Ансамбле.

3. Контроль за исполнением настоящего приказа возложить на заместителя Министра культуры Российской Федерации С.Г.Обрывалина.

Врио Министра



С.Г.Обрывалин



Приложение № 1  
к приказу Министерства культуры  
Российской Федерации  
от «18» января 2019 г.  
№ 50

## ОПИСАНИЕ

**границ территории объекта культурного наследия федерального значения «Усадьба Бяратинских «Марьино», XIX - XX века», расположенного по адресу: Курская область, Рыльский район, поселок Марьино, ул. Центральная, д. 1**

Линия границ территории объекта культурного наследия федерального значения «Усадьба Бяратинских «Марьино», XIX - XX века», расположенного по адресу: Курская область, Рыльский район, поселок Марьино, ул. Центральная, д. 1 (далее – Ансамбль), проходит:

от характерной (поворотной) точки (далее – точка) 1 до точки 2 – на восток по улице Льговский Шлях вдоль внешней стороны парадной ограды с воротами въезда на аллею со стороны села Ивановского;

от точки 2 до точки 6 – от улицы Льговский Шлях на юг по восточной стороне исторической аллеи в с. Ивановское;

от точки 6 до точки 7 – на восток вдоль подъездной дороги, по внешней стороне вдоль обсадки деревьев;

от точки 7 до точки 10 – на юг вдоль улицы п. Барашек, по линии ограждения санатория;

от точки 10 до точки 18 – на восток вдоль улицы п. Барашек, по внутренней стороне;

от точки 18 до точки 21 – на юг по дороге через плотину Мухина пруда, по ее внутренней стороне;

от точки 21 до точки 22 – на запад вдоль обсадки до ограды;

от точки 22 до точки 34 – на запад-юго-запад по проезду, огибающему парк, по внешней стороне;

от точки 35 до точки 36 – пересекает Эрмитажный пруд;

от точки 37 до точки 51 – на северо-запад по внешней стороне проезда огибающего историческую обваловку и обсадку выходящие за современный забор парка;

от точки от точки 51 до точки 61 – на север по проезду, вдоль внешней стороны, до плотины;

от точки 61 до точки 64 – огибает нижний бьеф плотины;

от точки 64 до точки 68 – на юг по внешней стороне проезда вдоль ограды парка;

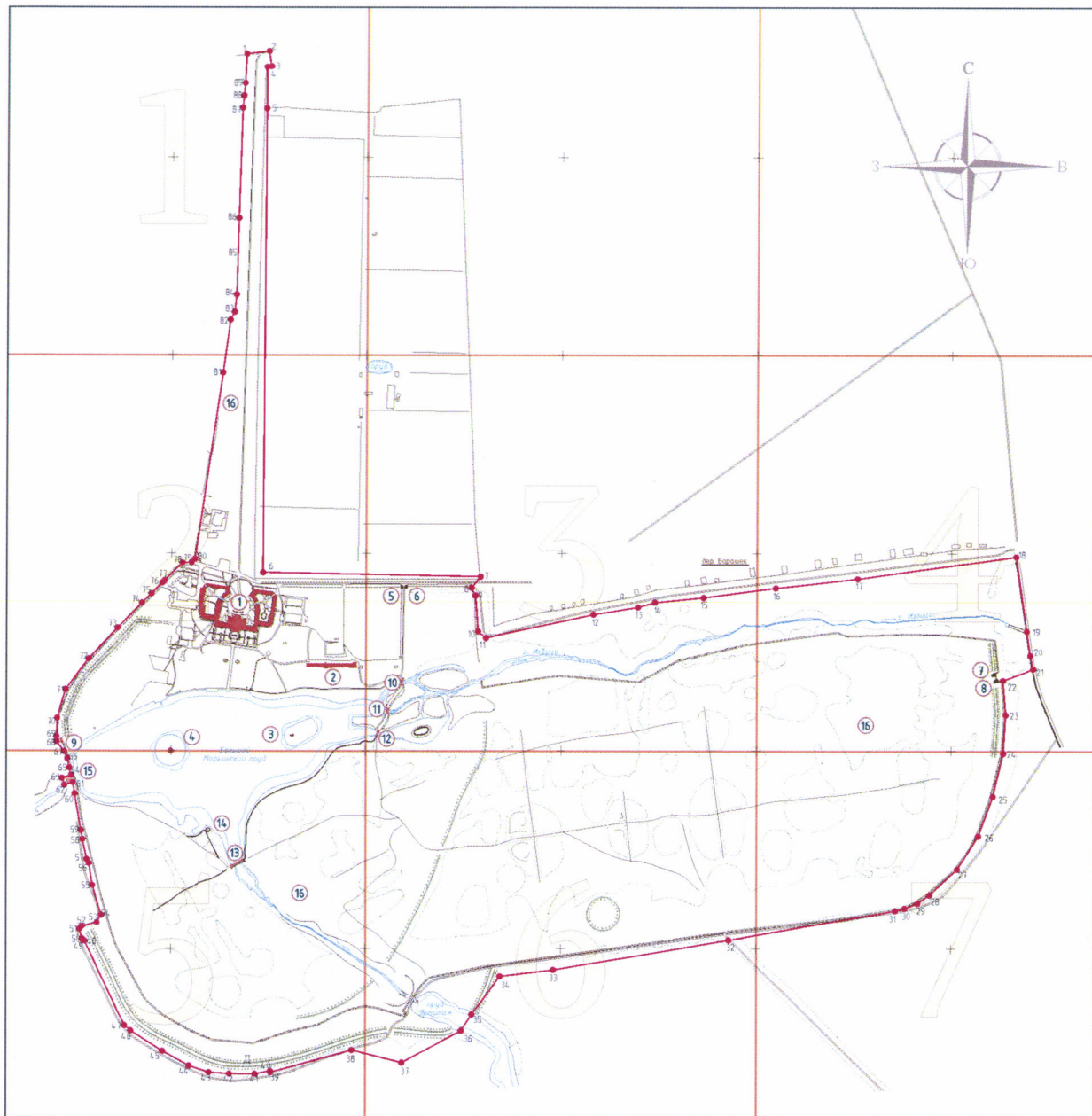
от точки 68 до точки 71 – на юг по внутренней стороне проезда, вдоль ограды парка;

от точки 71 до точки 79 – на северо-восток по улице Садовой, вдоль внешней стороны кирпичной ограды усадьбы и административного корпуса;


от точки 79 до точки 1 – на север по западной границе исторической въездной аллеи из с. Ивановское и улице Сироткина п. Марьино до улицы Рыльский Шлях и исходной точки 1.

---

### Карта (схема) границ территории Ансамбля



## Экспликация к схеме границ территории Ансамбля

 – объекты культурного наследия федерального значения, входящие в состав Ансамбля;

<sup>43</sup>  – граница территории Ансамбля;

<sup>44</sup>  – номер объекта культурного наследия федерального значения, входящего в состав Ансамбля:

1. Дворец 1815–1820 годы, архитектор К.И.Гофман, 1850–1870-е годы, архитекторы Д.Е.Ефимов, И.А.Монигетти, К.Ф.Шольц, 1920–1930-е годы, 1950-е годы.

2. Оранжерея, 2-я половина XIX века.

3. Кирха на Овальном острове, 1810-е годы.

4. Беседка «Ротонда» на Круглом острове, 1810-е годы.

5. Сторожка у северных ворот (западная), 2-я половина XIX века.

6. Сторожка у северных ворот (восточная), 2-я половина XIX века.

7. Сторожка у восточных ворот (северная), конец XIX века.

8. Сторожка у восточных ворот (южная), конец XIX века.

9. Сторожка западная, середина XIX века.

10. Кирпичный мост № 1, 2-я половина XIX века.

11. Кирпичный мост № 2, 2-я половина XIX века.

12. Кирпичный мост № 3, 2-я половина XIX века (основание).

13. «Горбатый» мост, 1-я четверть XIX века.

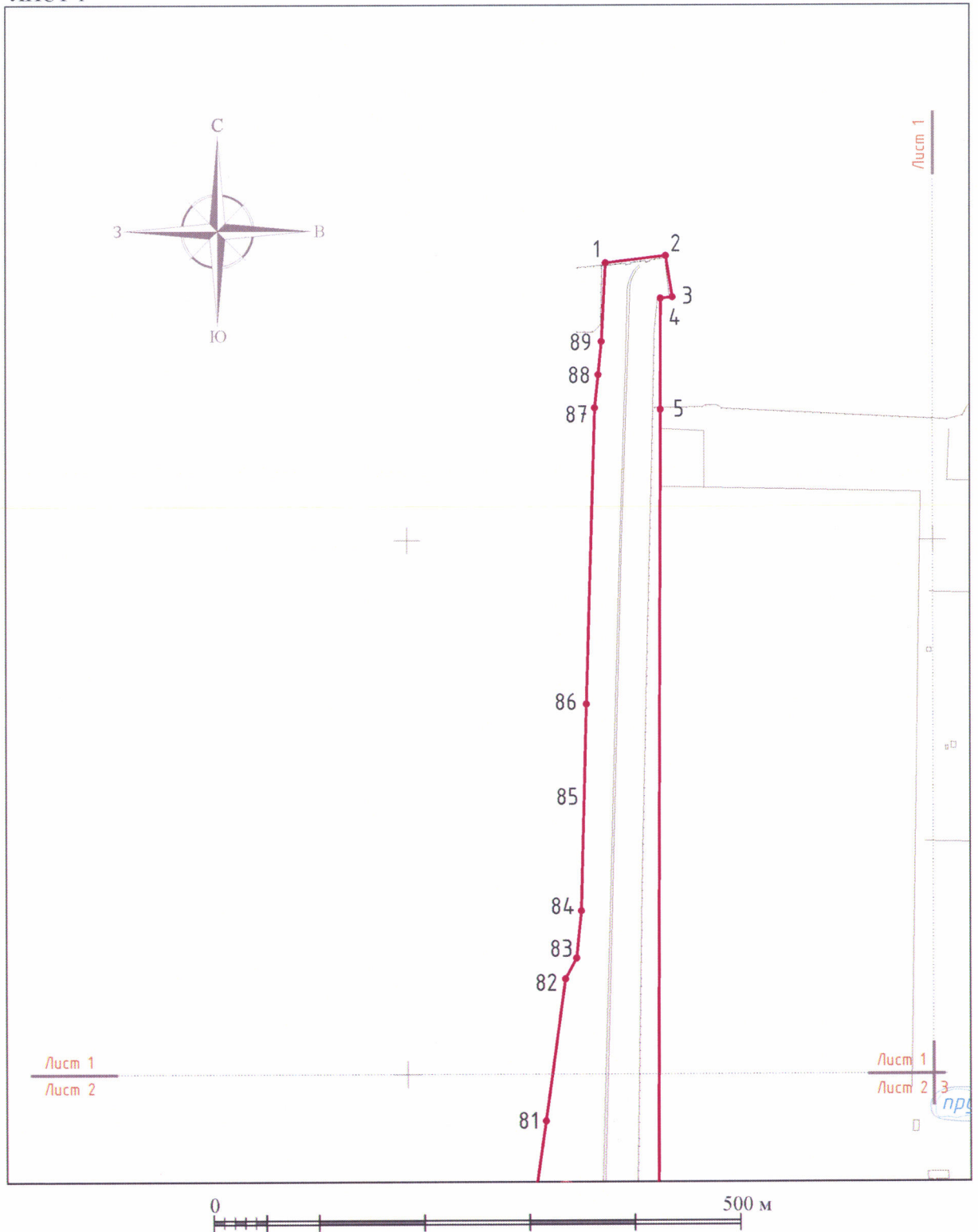
14. Монумент «Орёл», 1903 год.

15. Плотина, конец XIX – начало XX века.

16. Парк с прудами, XIX век.

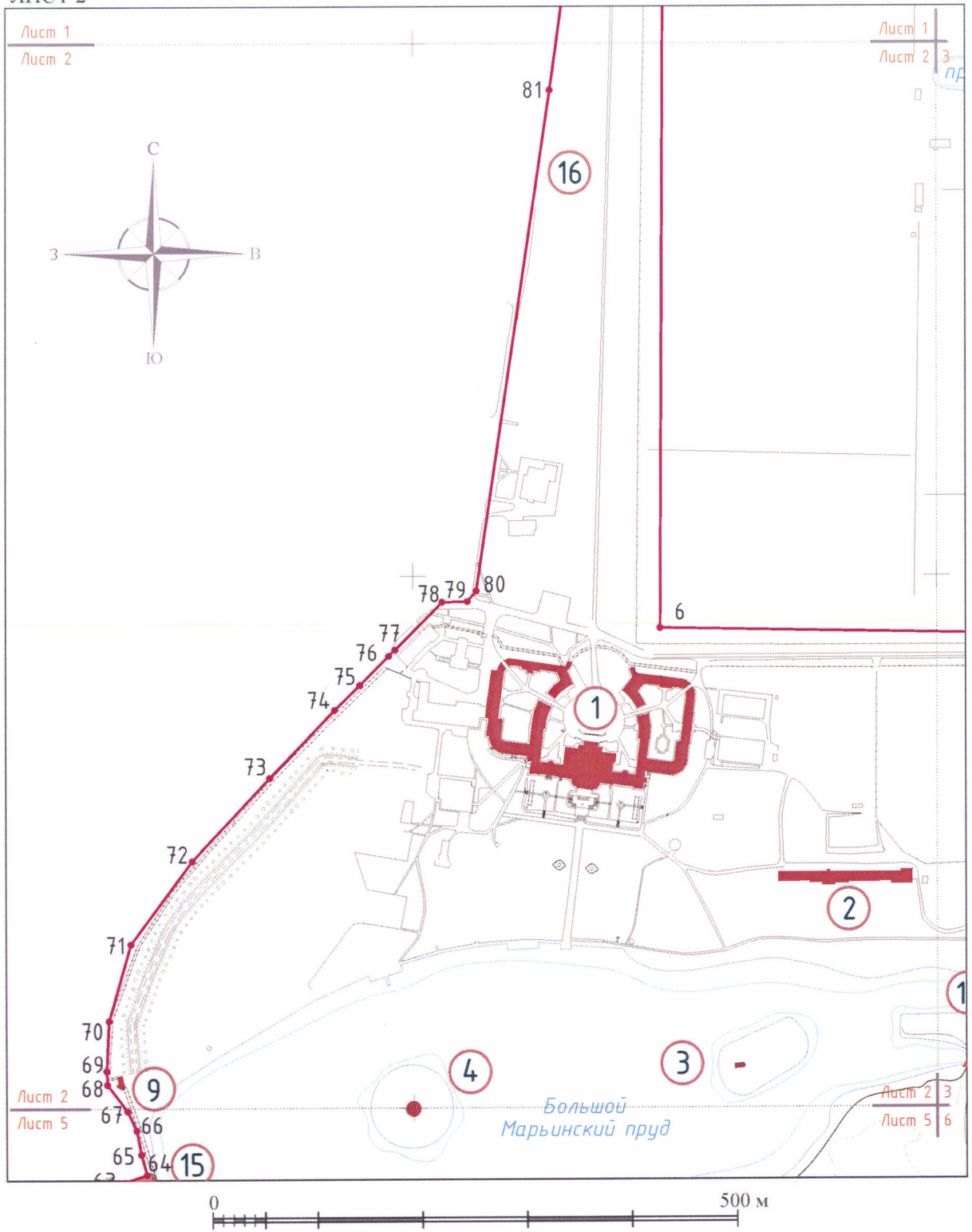
### Карта (схема) границ территории Ансамбля (схема разбивки на листы)

ЛИСТ 1



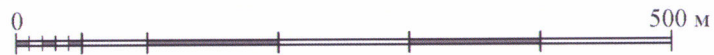
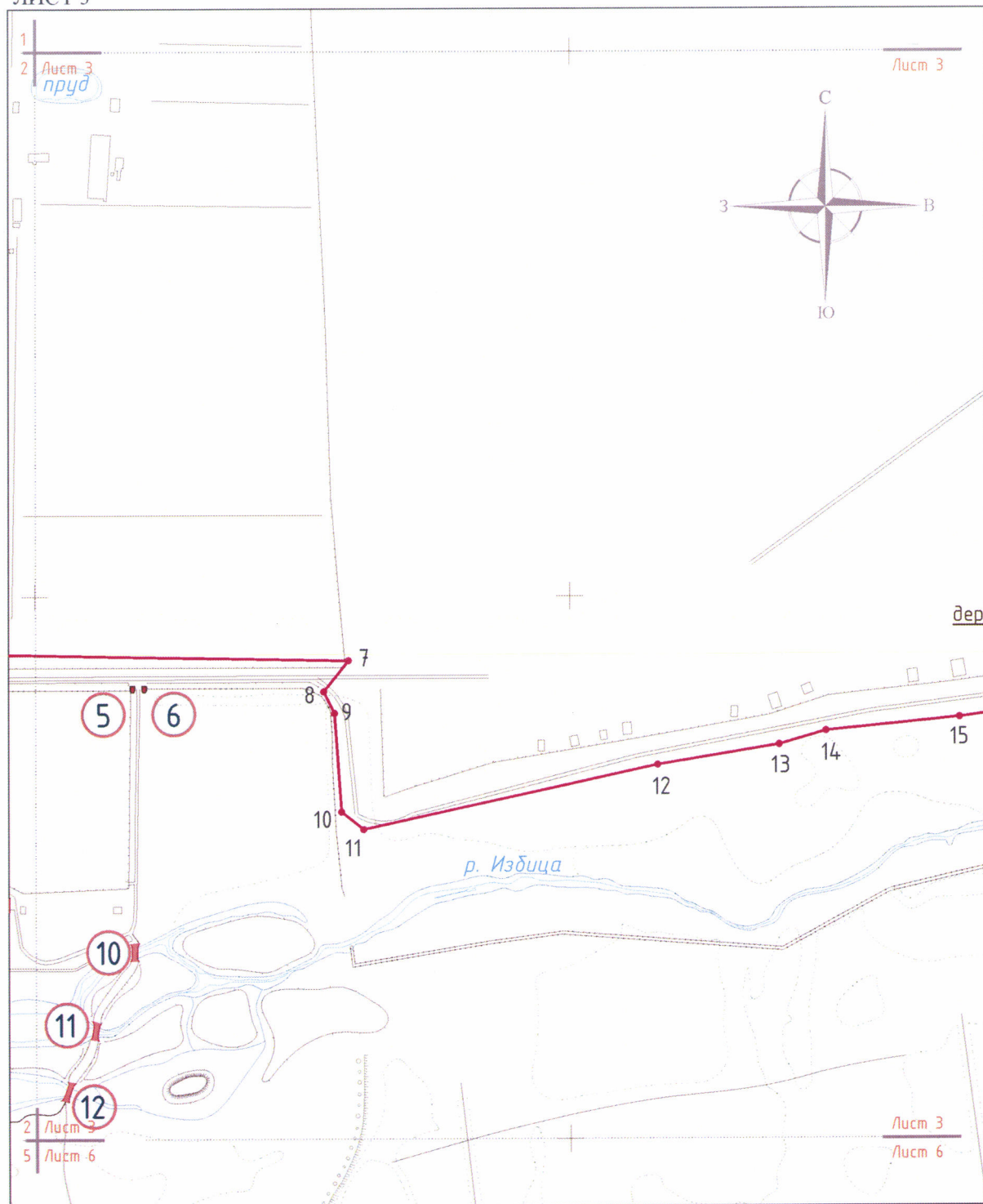


ЛИСТ 2





ЛИСТ 3

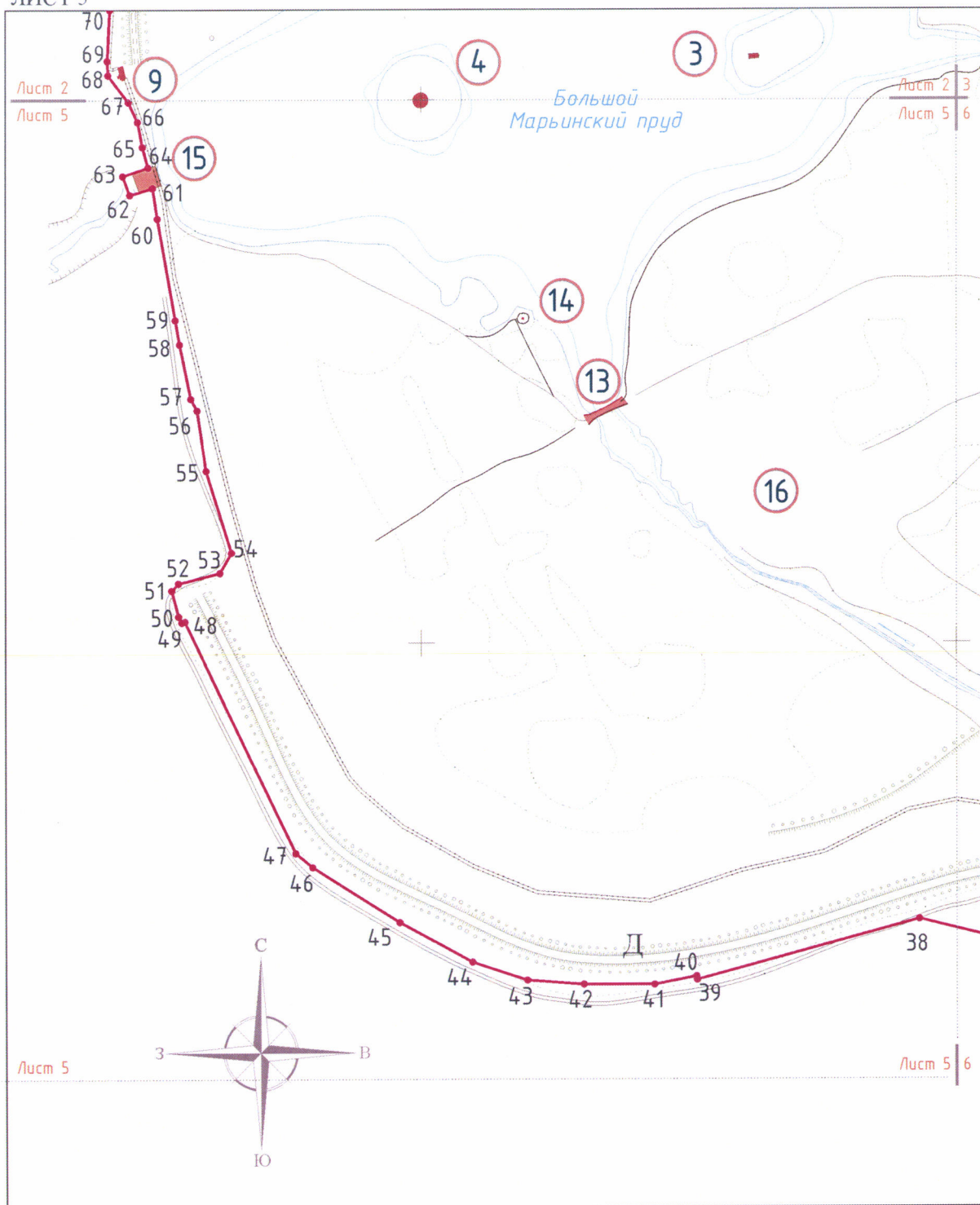


ЛИСТ 4



0 500 м

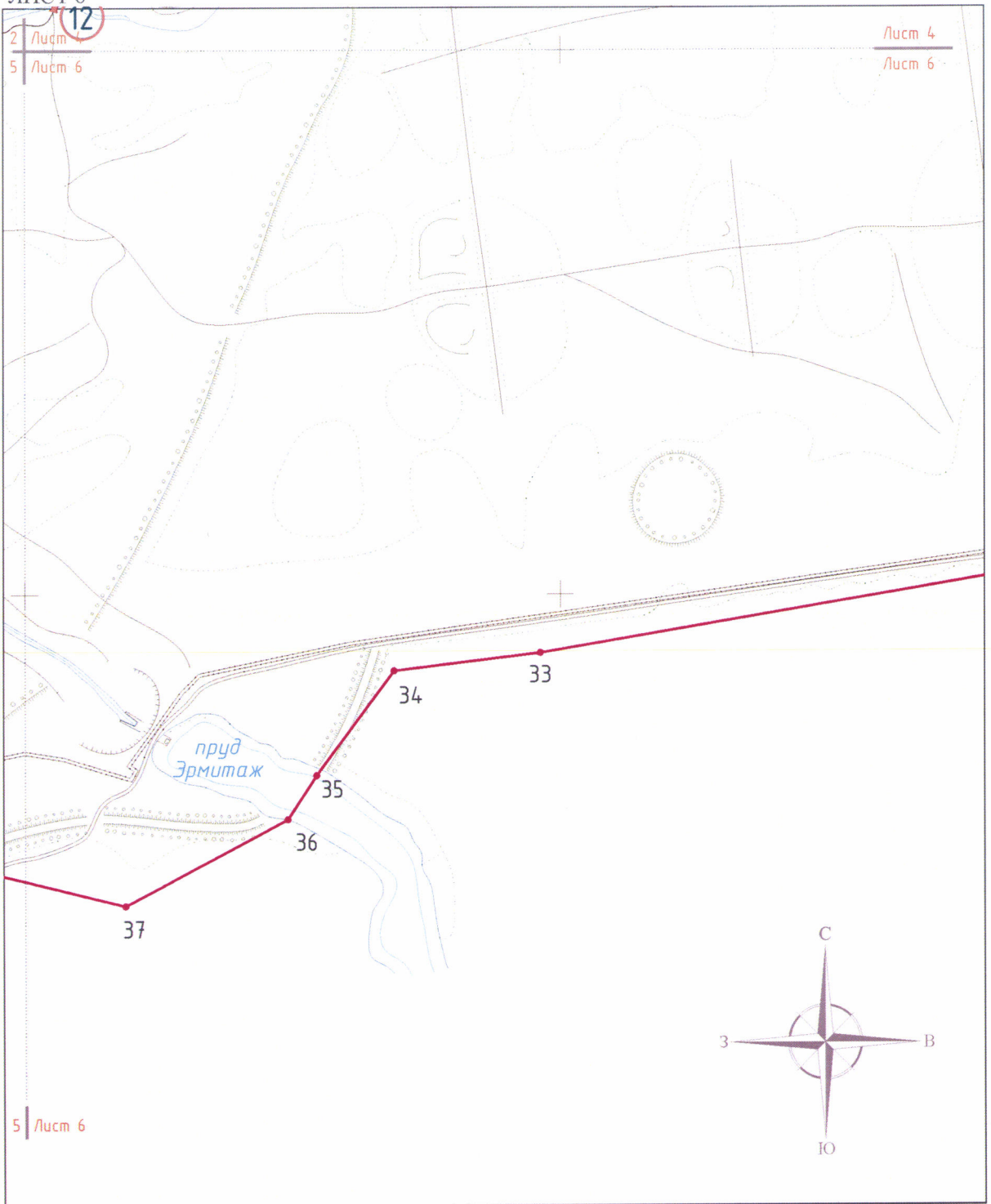
ЛИСТ 5



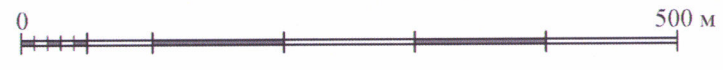
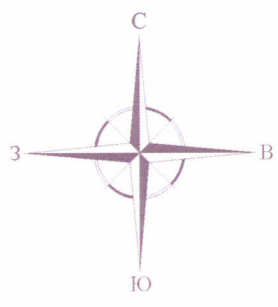
ЛИСТ 6

2 Лист 12  
5 Лист 6

Лист 4  
Лист 6

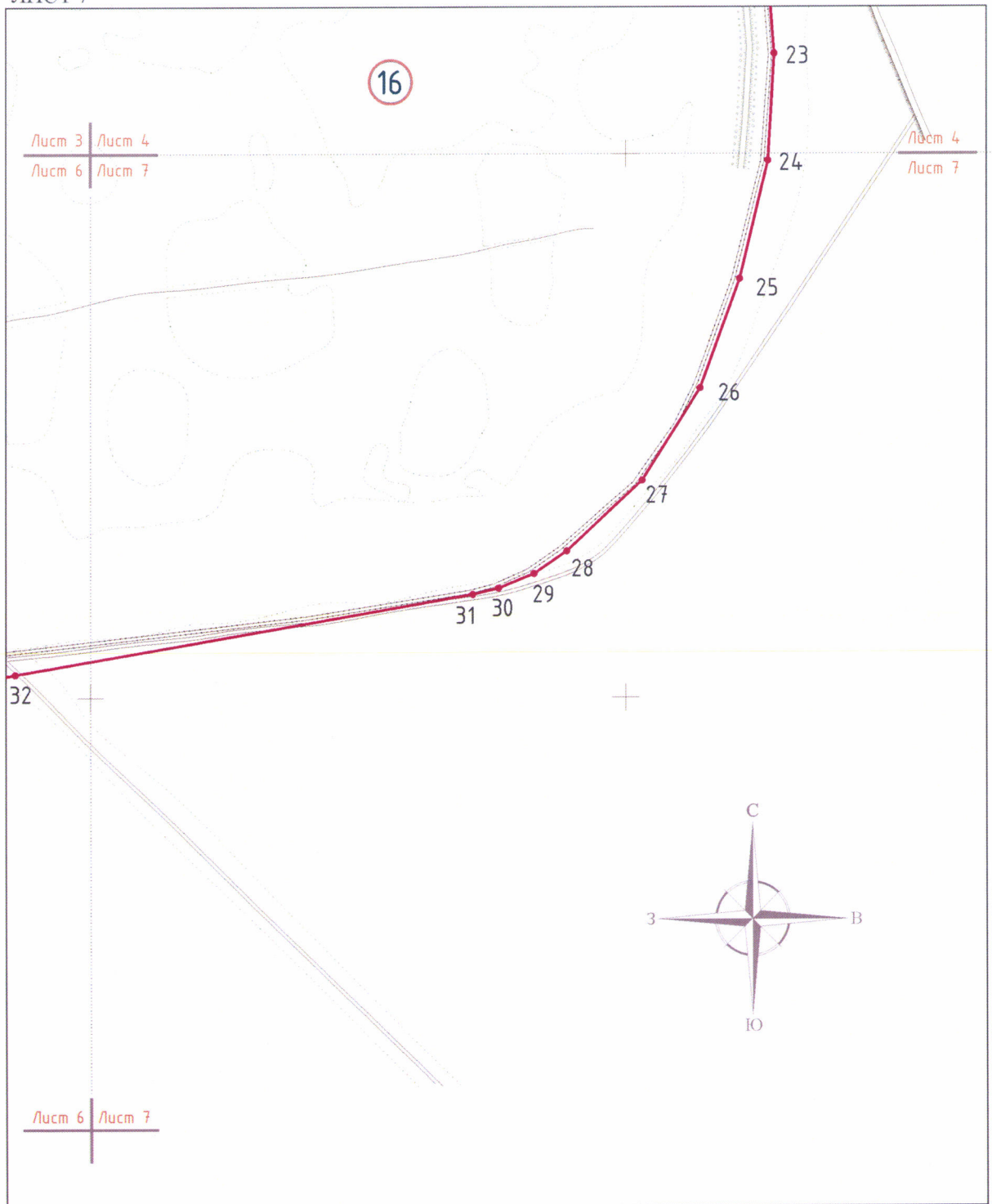


5 Лист 6





ЛИСТ 7



**Координаты характерных (поворотных) точек  
границ территории Ансамбля**

Наименование характерной (поворотной) точки	Координаты, м Система координат МСК-46 Метод определения координат – картометрический, средняя квадратическая погрешность положения характерной точки – 0,1 м	
	X	Y
1	1 212 641.54	406 158.86
2	1 212 700.04	406 166.35
3	1 212 705.08	406 127.86
4	1 212 694.78	406 126.32
5	1 212 695.37	406 018.19
6	1 212 688.98	404 810.36
7	1 213 263.52	404 800.17
8	1 213 248.74	404 775.66
9	1 213 250.10	404 749.85
10	1 213 257.18	404 656.16
11	1 213 278.84	404 639.31
12	1 213 561.53	404 700.57
13	1 213 679.48	404 719.19
14	1 213 724.60	404 732.85
15	1 213 853.31	404 745.27
16	1 214 043.71	404 769.79
17	1 214 260.16	404 794.31
18	1 214 679.08	404 851.60
19	1 214 710.35	404 658.57
20	1 214 716.98	404 593.90
21	1 214 724.29	404 558.24
22	1 214 642.11	404 527.46
23	1 214 652.81	404 440.31
24	1 214 645.55	404 339.75
25	1 214 617.87	404 227.00
26	1 214 582.13	404 129.09
27	1 214 520.09	404 038.23
28	1 214 449.04	403 971.79
29	1 214 418.25	403 950.84
30	1 214 385.10	403 937.00
31	1 214 360.79	403 930.81
32	1 213 920.43	403 852.34
33	1 213 457.90	403 774.70
34	1 213 317.08	403 758.13
35	1 213 241.41	403 658.30
36	1 213 214.63	403 615.93
37	1 213 057.04	403 534.39

38	1 212 925.83	403 567.84
39	1 212 711.60	403 510.81
40	1 212 710.50	403 512.59
41	1 212 669.79	403 506.36
42	1 212 602.75	403 505.53
43	1 212 547.28	403 509.67
44	1 212 494.31	403 527.05
45	1 212 424.39	403 564.44
46	1 212 340.78	403 616.59
47	1 212 325.03	403 630.32
48	1 212 218.38	403 850.64
49	1 212 214.93	403 849.55
50	1 212 212.37	403 856.02
51	1 212 207.41	403 879.00
52	1 212 211.96	403 887.48
53	1 212 249.62	403 895.34
54	1 212 259.35	403 914.59
55	1 212 239.07	403 994.05
56	1 212 229.96	404 050.76
57	1 212 223.73	404 062.82
58	1 212 212.98	404 114.31
59	1 212 209.04	404 136.91
60	1 212 192.65	404 233.50
61	1 212 187.03	404 262.19
62	1 212 165.51	404 254.90
63	1 212 158.71	404 273.30
64	1 212 183.04	404 281.37
65	1 212 178.53	404 300.95
66	1 212 172.95	404 325.16
67	1 212 163.74	404 343.22
68	1 212 144.29	404 368.46
69	1 212 145.95	404 381.81
70	1 212 143.88	404 430.65
71	1 212 138.01	404 457.52
72	1 212 239.40	404 575.65
73	1 212 312.27	404 661.80
74	1 212 365.51	404 733.36
75	1 212 391.17	404 758.40
76	1 212 420.97	404 784.57
77	1 212 427.59	404 790.37
78	1 212 474.96	404 834.64
79	1 212 500.63	404 837.07
80	1 212 508.22	404 846.30
81	1 212 580.51	405 331.81
82	1 212 601.56	405 470.18
83	1 212 611.47	405 488.29

84	1 212 616.63	405 533.55
85	1 212 620.60	405 645.50
86	1 212 622.58	405 733.24
87	1 212 630.74	406 019.20
88	1 212 634.27	406 052.58
89	1 212 636.87	406 083.62
1	1 212 641.54	406 158.86

---



Приложение № 2  
к приказу Министерства культуры  
Российской Федерации  
от «18» января 2019 г.  
№ 50

**Режим  
использования территории объекта культурного наследия  
федерального значения «Усадьба Барятинских «Марьино», XIX - XX  
века», расположенного по адресу: Курская область, Рыльский район,  
поселок Марьино, ул. Центральная, д. 1**

1. Территория объекта культурного наследия федерального значения «Усадьба Барятинских «Марьино», XIX - XX века», расположенного по адресу: Курская область, Рыльский район, поселок Марьино, ул. Центральная, д. 1 (далее – Ансамбль), относится к землям историко-культурного назначения.

2. На территории Ансамбля разрешается:

2.1. Сохранение объектов культурного наследия – зданий и сооружений, входящих в состав Ансамбля, посредством консервации, ремонта, реставрации, приспособления для современного использования;

2.2. Воссоздание утраченных элементов Ансамбля на основе историко-архивных и археологических исследований;

2.3. Ремонт и реконструкция объектов современного строительства без изменения габаритов и высотных отметок;

2.4. Снос современных диссонирующих объектов;

2.5. Ограничение движения транспортных средств на территории Ансамбля;

2.6. Реставрация и благоустройство парка;

2.7. Обеспечение мер пожарной безопасности Ансамбля;

2.8. Обеспечение мер экологической безопасности Ансамбля;

2.9. Защита Ансамбля от динамических воздействий;

2.10. Работы по прокладке и реконструкции дорожных и инженерных

коммуникаций, земляные, землеустроительные, мелиоративные, гидротехнические и иные работы, не нарушающие целостности Ансамбля и не создающие угрозы его повреждения, разрушения или уничтожения;

2.11. Проведение археологических работ.

3. На территории Ансамбля запрещается:

3.1. Снос объектов культурного наследия, входящих в состав Ансамбля, изменение их объемно-пространственных характеристик;

3.2. Строительство зданий и сооружений;

3.3. Строительство надземных линий электропередач, газопроводов и других инженерных коммуникаций, прокладка новых дорог;

3.4. Установка на фасадах, крышах Ансамбля любых технических объектов и элементов, в том числе кондиционеров, крупногабаритных антенн, технических элементов инженерных систем, рекламных конструкций, вывесок, телеантенн;

3.5. Размещение временных построек, киосков, автостоянок транспортных средств, складов, площадок для складирования любых веществ, материалов и оборудования;

3.6. Изменение исторической планировочной структуры, отметок природного рельефа;

3.7. Оставление материалов (конструкций) и строительного мусора после демонтажа сооружений возведенных в рамках работ по сохранению;

3.8. Складирование твердых бытовых отходов.

---