



МИНИСТЕРСТВО КУЛЬТУРЫ  
РОССИЙСКОЙ ФЕДЕРАЦИИ



## ПРИКАЗ

06 октября 2017г.

Москва

№ 1690

**О включении выявленного объекта культурного наследия «Курганная группа 1 у пос. Луч Новоусманского района», эпоха ранней бронзы (III тыс. до н. э.) – позднее средневековье (XIV в. н. э.) (Воронежская область, Новоусманский район, на низменном левом берегу р. Усманка, в 880 м (расстояние от насыпи № 1) к югу от дома № 121 по ул. Центральная в п. Луч и в 680 м к северо-востоку от водонапорной башни на северо-восточной окраине д. Подклетное) в единый государственный реестр объектов культурного наследия (памятников истории и культуры) народов Российской Федерации в качестве объекта культурного наследия федерального значения и утверждении границ его территории**

В соответствии с пунктом 5 статьи 3.1 и статьей 18 Федерального закона от 25 июня 2002 г. № 73-ФЗ «Об объектах культурного наследия (памятниках истории и культуры) народов Российской Федерации» (Собрание законодательства Российской Федерации, 2002, № 26, ст. 2519; 2003, № 9, ст. 805; 2004, № 35, ст. 3607; 2005, № 23, ст. 2203; 2006, № 1, ст. 10; № 52 (ч. I), ст. 5498; 2007, № 1 (ч. I), ст. 21; № 27, ст. 3213; № 43, ст. 5084; № 46, ст. 5554; 2008, № 20, ст. 2251; № 29 (ч. I), ст. 3418; № 30 (ч. II), ст. 3616; 2009, № 51, ст. 6150; 2010, № 43, ст. 5450; № 49, ст. 6424; № 51 (ч. III), ст. 6810; 2011, № 30 (ч. I), ст. 4563; № 45, ст. 6331; № 47, ст. 6606; № 49 (ч. I), ст. 7015, ст. 7026; 2012, № 31, ст. 4322; № 47, ст. 6390; № 50 (ч. V), ст. 6960; 2013, № 17, ст. 2030; № 19, ст. 2331; № 30 (ч. I), ст. 4078; 2014, № 43, ст. 5799; № 49 (ч. VI), ст. 6928; 2015, № 10, ст. 1420; № 29 (ч. I), ст. 4359; № 51 (ч. III), ст. 7237; 2016, № 1 (ч. I), ст. 28, ст. 79; № 11, ст. 1494; № 15, ст. 2057; № 27 (ч. II), ст. 4294; № 52 (ч. V), ст. 7480; 2017, № 11, ст. 1538, № 31 (ч. I), ст. 4771), подпунктами 5.3.7 и 5.4.3 Положения о Министерстве культуры Российской Федерации,

утвержденного постановлением Правительства Российской Федерации от 20 июля 2011 г. № 590 (Собрание законодательства Российской Федерации, 2011, № 31, ст. 4758; № 44, ст. 6272; 2012, № 6, ст. 688; № 17, ст. 2018; № 26, ст. 3524; № 37, ст. 5001; № 39, ст. 5270; 2013, № 3, ст. 204; № 8, ст. 841; № 31, ст. 4239; № 33, ст. 4386; № 41, ст. 5182; № 45, ст. 5822; 2014, № 9, ст. 909; № 30 (ч. II), ст. 4305; № 40 (ч. III), ст. 5426; № 48, ст. 6860; 2015, № 2, ст. 491; № 4, ст. 664; № 9, ст. 1339; № 17 (ч. IV), ст. 2565; № 18, ст. 2728; № 20, ст. 2919; 2016, № 2 (ч. I), ст. 325; № 27 (ч. III), ст. 4496; № 28, ст. 4741; № 52 (ч. V), ст. 7667; 2017, № 2 (ч. II), ст. 406; № 12, ст. 1723) п р и к а з ы в а ю:

1. Включить выявленный объект культурного наследия «Курганная группа 1 у пос. Луч Новоусманского района», эпоха ранней бронзы (III тыс. до н. э.) – позднее средневековье (XIV в. н. э.) (Воронежская область, Новоусманский район, на низменном левом берегу р. Усманка, в 880 м (расстояние от насыпи № 1) к югу от дома № 121 по ул. Центральная в п. Луч и в 680 м к северо-востоку от водонапорной башни на северо-восточной окраине д. Подклетное) в единый государственный реестр объектов культурного наследия (памятников истории и культуры) народов Российской Федерации в качестве объекта культурного наследия федерального значения (объект археологического наследия).

2. Утвердить границы территории объекта культурного наследия федерального значения «Курганная группа 1 у пос. Луч Новоусманского района», эпоха ранней бронзы (III тыс. до н. э.) – позднее средневековье (XIV в. н. э.) (Воронежская область, Новоусманский район, на низменном левом берегу р. Усманка, в 880 м (расстояние от насыпи № 1) к югу от дома № 121 по ул. Центральная в п. Луч и в 680 м к северо-востоку от водонапорной башни на северо-восточной окраине д. Подклетное) согласно приложению к настоящему приказу.

3. Контроль за исполнением настоящего приказа возложить на заместителя Министра культуры Российской Федерации О.В.Рыжкова.

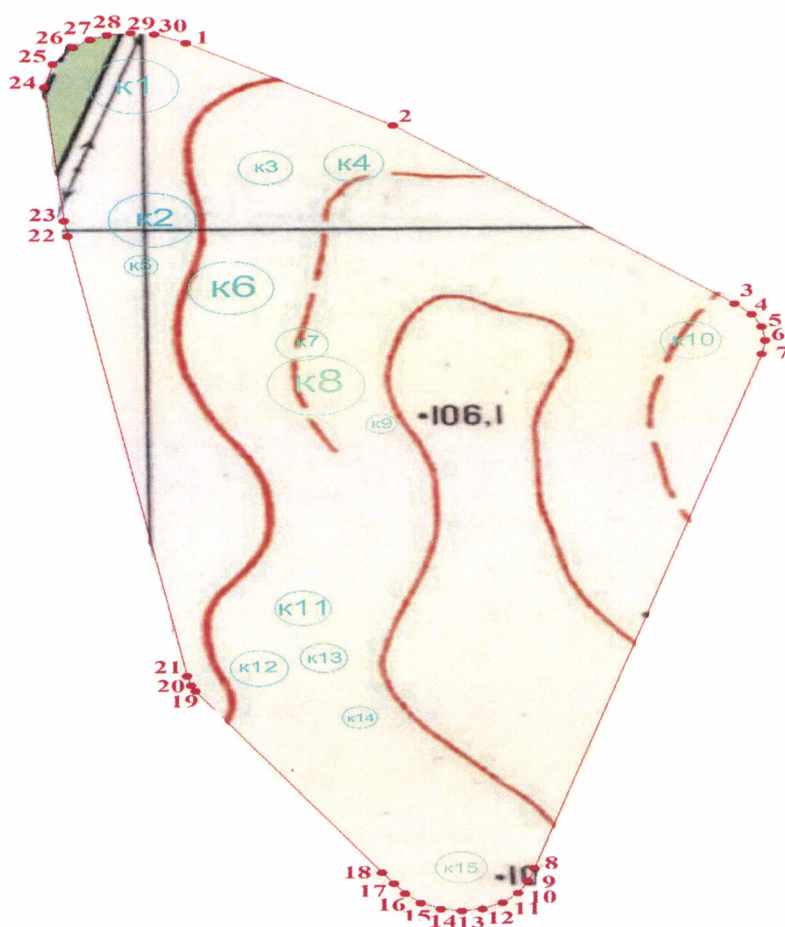
Врио Министра

Н.А.Малаков



Приложение  
к приказу Министерства культуры  
Российской Федерации  
от «06» октября 2017 г. № 1690

Схема границ территории  
объекта культурного наследия федерального значения  
«Курганная группа 1 у пос. Луч Новоусманского района», эпоха ранней  
бронзы (III тыс. до н. э.) – позднее средневековье (XIV в. н. э.) (Воронежская  
область, Новоусманский район, на низменном левом берегу р. Усманка,  
в 880 м (расстояние от насыпи № 1) к югу от дома № 121 по ул. Центральная  
в п. Луч и в 680 м к северо-востоку от водонапорной башни  
на северо-восточной окраине д. Подклетное)



Условные обозначения:

           – границы территории объекта культурного наследия федерального значения «Курганная группа 1 у пос. Луч Новоусманского района»

●1 – обозначение характерной (поворотной) точки (далее – точка)

K1 – обозначение курганов, находящихся в границах территории объекта культурного наследия

#### Описание границ территории

объекта культурного наследия федерального значения

«Курганная группа 1 у пос. Луч Новоусманского района», эпоха ранней бронзы (III тыс. до н. э.) – позднее средневековье (XIV в. н. э.) (Воронежская область, Новоусманский район, на низменном левом берегу р. Усманка, в 880 м (расстояние от насыпи № 1) к югу от дома № 121 по ул. Центральная в п. Луч и в 680 м к северо-востоку от водонапорной башни на северо-восточной окраине д. Подклетное)

Участок границы от точки 1 до точки 2 составляет 139,38 м (дир. угол 123°5,76'). Отрезок от точки 2 до точки 3 составляет 253,10 м (дир. угол 130°21,55'). От точки 3 до точки 4 расстояние составляет 13,70 м (дир. угол 135°35,48'). Отрезок от точки 4 до точки 5 составляет 12,84 м (дир. угол 153°47,65'). От точки 5 до точки 6 расстояние составляет 12,75 м (дир. угол 171°17,49'). Отрезок от точки 6 до точки 7 составляет 12,64 м (дир. угол 188°38,57'). От точки 7 до точки 8 расстояние составляет 490,54 м (дир. угол 195°11,68'). От точки 8 до точки 9 расстояние составляет 12,39 м (дир. угол 196°16,17'). Отрезок от точки 9 до точки 10 составляет 12,54 м (дир. угол 206°37,58'). От точки 10 до точки 11 расстояние составляет 12,50 м (дир. угол 224°48,33'). Отрезок от точки 11 до точки 12 составляет 12,87 м (дир. угол 243°15,34'). От точки 12 до точки 13 расстояние составляет 11,70 м (дир. угол 261°6,07'). От точки 13 до точки 14 расстояние составляет 12,03 м (дир. угол 278°19,13'). От точки 14 до точки 15 расстояние составляет 12,59 м (дир. угол 296°11,93'). Отрезок от точки 15 до точки 16 составляет 12,35 м (дир. угол 314°18,68'). Отрезок от точки 16 до точки 17 составляет 11,19 м (дир. угол 326°20,3'). От точки 17 до точки 18 расстояние составляет 12,17 м (дир. угол 326°42,1'). От точки 18 до точки 19 расстояние составляет 197,55 м (дир. угол 327°50,07'). Отрезок от точки 19 до точки 20 составляет 5,90 м (дир. угол 334°23,43'). От точки 20 до точки 21 расстояние составляет 8,97 м (дир. угол 344°44,36'). От точки 21 до точки 22 расстояние составляет 410,51 м (дир. угол 350°35,55'). От точки 22 до точки 23 расстояние составляет 14,22 м (дир. угол 351°47,41'). Отрезок от точки 23 до точки 24 составляет 123,36 м (дир. угол 354°52,50'). Отрезок от точки 24 до точки 25 составляет 21,79 м (дир. угол



12°29,16'). От точки 25 до точки 26 расстояние составляет 19,39 м (дир. угол 36°5,03'). От точки 26 до точки 27 расстояние составляет 13,91 м (дир. угол 53°59,21'). Отрезок от точки 27 до точки 28 составляет 10,35 м (дир. угол 66°39,36'). От точки 28 до точки 29 расстояние составляет 13,70 м (дир. угол 80°22,77'). От точки 29 до точки 30 расстояние составляет 13,24 м (дир. угол 95°46'). Отрезок от точки 30 до точки 1 составляет 19,60 м (дир. угол 114°32,3').

**Координаты характерных (поворотных) точек  
границ территории объекта культурного наследия федерального значения  
«Курганная группа 1 у пос. Луч Новоусманского района», эпоха ранней  
бронзы (III тыс. до н. э.) – позднее средневековье (XIV в. н. э.) (Воронежская  
область, Новоусманский район, на низменном левом берегу р. Усманка,  
в 880 м (расстояние от насыпи № 1) к югу от дома № 121 по ул. Центральная  
в п. Луч и в 680 м к северо-востоку от водонапорной башни  
на северо-восточной окраине д. Подклетное)**

Таблица координат характерных (поворотных) точек в местной системе координат (МСК-36)					
№ характерной (поворотной) точки	Координаты характерных (поворотных) точек		Расстояние в метрах	Румб	Дирекционный угол: град, мин
	X	Y			
1	506680,18	1318873,41	139,38	ЮВ:56°54,24'	123°5,76'
2	506604,06	1318990,18	253,10	ЮВ:49°38,45'	130°21,55'
3	506440,16	1319183,04	13,70	ЮВ:44°24,52'	135°35,48'
4	506430,36	1319192,63	12,84	ЮВ:26°12,35'	153°47,65'
5	506418,85	1319198,31	12,75	ЮВ:8°42,51'	171°17,49'
6	506406,25	1319200,24	12,64	ЮЗ:8°38,57'	188°38,57'
7	506393,75	1319198,34	490,54	ЮЗ:15°11,68'	195°11,68'
8	505920,36	1319069,77	12,39	ЮЗ:16°16,17'	196°16,17'
9	505908,48	1319066,30	12,54	ЮЗ:26°37,58'	206°37,58'
10	505897,26	1319060,68	12,50	ЮЗ:44°48,33'	224°48,33'
11	505888,39	1319051,86	12,87	ЮЗ:63°15,34'	243°15,34'
12	505882,60	1319040,37	11,70	ЮЗ:81°6,07'	261°6,07'
13	505880,78	1319028,81	12,03	СЗ:81°40,87'	278°19,13'
14	505882,52	1319016,91	12,59	СЗ:63°48,07'	296°11,93'
15	505888,08	1319005,61	12,35	СЗ:45°41,32'	314°18,68'
16	505896,70	1318996,77	11,19	СЗ:33°39,7'	326°20,3'
17	505906,02	1318990,57	12,17	СЗ:33°17,9'	326°42,1'
18	505916,19	1318983,89	197,55	СЗ:32°9,93'	327°50,07'
19	506083,42	1318878,72	5,90	СЗ:25°36,57'	334°23,43'
20	506088,74	1318876,17	8,97	СЗ:15°15,64'	344°44,36'
21	506097,39	1318873,80	410,51	СЗ:9°24,45'	350°35,55'
22	506502,38	1318806,70	14,22	СЗ:8°12,59'	351°47,41'
23	506516,44	1318804,67	123,36	СЗ:5°7,5'	354°52,5'
24	506639,32	1318793,65	21,79	СВ:12°29,16'	12°29,16'

25	506660,58	1318798,37	19,39	CB:36°5,03'	36°5,03'
26	506676,25	1318809,78	11,91	CB:53°59,21'	53°59,21'
27	506683,25	1318819,41	10,35	CB:66°39,36'	66°39,36'
28	506687,35	1318828,91	13,70	CB:80°22,77'	80°22,77'
29	506689,64	1318842,42	13,24	IOB:84°14'	95°46'
30	506688,31	1318855,59	19,60	IOB:65°27,7'	114°32,3'
1	506680,18	1318873,41	139,38	IOB:56°54,24'	123°5,76'

---