



МИНИСТЕРСТВО КУЛЬТУРЫ
РОССИЙСКОЙ ФЕДЕРАЦИИ

МИНИСТЕРСТВО ЮСТИЦИИ РОССИЙСКОЙ ФЕДЕРАЦИИ

ЗАРЕГИСТРИРОВАНО

Регистрационный № 47196

от "27" июня 2017.

ПРИКАЗ

Ольшине 2017.

Москва

№ 904

О включении выявленного объекта культурного наследия «Черное I, поселение», XI–XIII вв.; XVII–XIX вв. в единый государственный реестр объектов культурного наследия (памятников истории и культуры) народов Российской Федерации в качестве объекта культурного наследия федерального значения и утверждении границ его территории (Пермский край, Соликамский район, с. Черное, в 2,9 км к северо-востоку от сельской школы, в 2,7 км к юго-юго-востоку от д. Лога)

В соответствии с пунктом 5 статьи 3.1 и статьей 18 Федерального закона от 25 июня 2002 г. № 73-ФЗ «Об объектах культурного наследия (памятниках истории и культуры) народов Российской Федерации» (Собрание законодательства Российской Федерации, 2002, № 26, ст. 2519; 2003, № 9, ст. 805; 2004, № 35, ст. 3607; 2005, № 23, ст. 2203; 2006, № 1, ст. 10; № 52 (ч. I), ст. 5498; 2007, № 1 (ч. I), ст. 21; № 27, ст. 3213; № 43, ст. 5084; № 46, ст. 5554; 2008, № 20, ст. 2251; № 29 (ч. I), ст. 3418; № 30 (ч. II), ст. 3616; 2009, № 51, ст. 6150; 2010, № 43, ст. 5450; № 49, ст. 6424; № 51 (ч. III), ст. 6810; 2011, № 30 (ч. I), ст. 4563; № 45, ст. 6331; № 47, ст. 6606; № 49 (ч. I), ст. 7015, ст. 7026; 2012, № 31, ст. 4322; № 47, ст. 6390; № 50 (ч. V), ст. 6960; 2013, № 17, ст. 2030; № 19, ст. 2331; № 30 (ч. I), ст. 4078; 2014, № 43, ст. 5799; № 49 (ч. VI), ст. 6928; 2015, № 10, ст. 1420; № 29 (ч. I), ст. 4359; № 51 (ч. III), ст. 7237; 2016, № 1 (ч. I), ст. 28, ст. 79; № 11, ст. 1494; № 15, ст. 2057; № 27 (ч. II), ст. 4294; № 52 (ч. V), ст. 7480; 2017, № 11, ст. 1538), подпунктами 5.3.7 и 5.4.3 Положения о Министерстве культуры Российской Федерации, утвержденного постановлением Правительства Российской Федерации от 20 июля 2011 г.

№ 590 (Собрание законодательства Российской Федерации, 2011, № 31, ст. 4758; № 44, ст. 6272; 2012, № 6, ст. 688; № 17, ст. 2018; № 26, ст. 3524; № 37, ст. 5001; № 39, ст. 5270; 2013, № 3, ст. 204; № 8, ст. 841; № 31, ст. 4239; № 33, ст. 4386; № 41, ст. 5182; № 45, ст. 5822; 2014, № 9, ст. 909; № 30 (ч. II), ст. 4305; № 40 (ч. III), ст. 5426; № 48, ст. 6860; 2015, № 2, ст. 491; № 4, ст. 664; № 9, ст. 1339; № 17 (ч. IV), ст. 2565; № 18, ст. 2728; № 20, ст. 2919; 2016, № 2 (ч. I), ст. 325; № 27 (ч. III), ст. 4496; № 28, ст. 4741; № 52 (ч. V), ст. 7667; 2017, № 2 (ч. II), ст. 406; № 12, ст. 1723) п р и к а з ы в а ю:

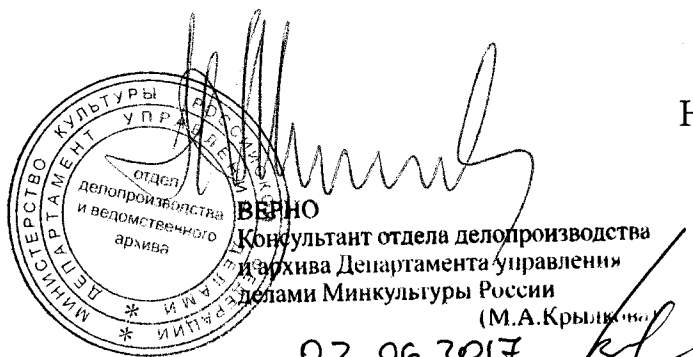
1. Включить выявленный объект культурного наследия «Черное I, поселение», XI–XIII вв.; XVII–XIX вв. (Пермский край, Соликамский район, с. Черное, в 2,9 км к северо-востоку от сельской школы, в 2,7 км к юго-юго-востоку от д. Лога) в единый государственный реестр объектов культурного наследия (памятников истории и культуры) народов Российской Федерации в качестве объекта культурного наследия федерального значения.

2. Утвердить границы территории объекта культурного наследия федерального значения «Черное I, поселение», XI–XIII вв.; XVII–XIX вв. (Пермский край, Соликамский район, с. Черное, в 2,9 км к северо-востоку от сельской школы, в 2,7 км к юго-юго-востоку от д. Лога) согласно приложению к настоящему приказу.

3. Контроль за исполнением настоящего приказа возложить на заместителя Министра культуры Российской Федерации О.В.Рыжкова.

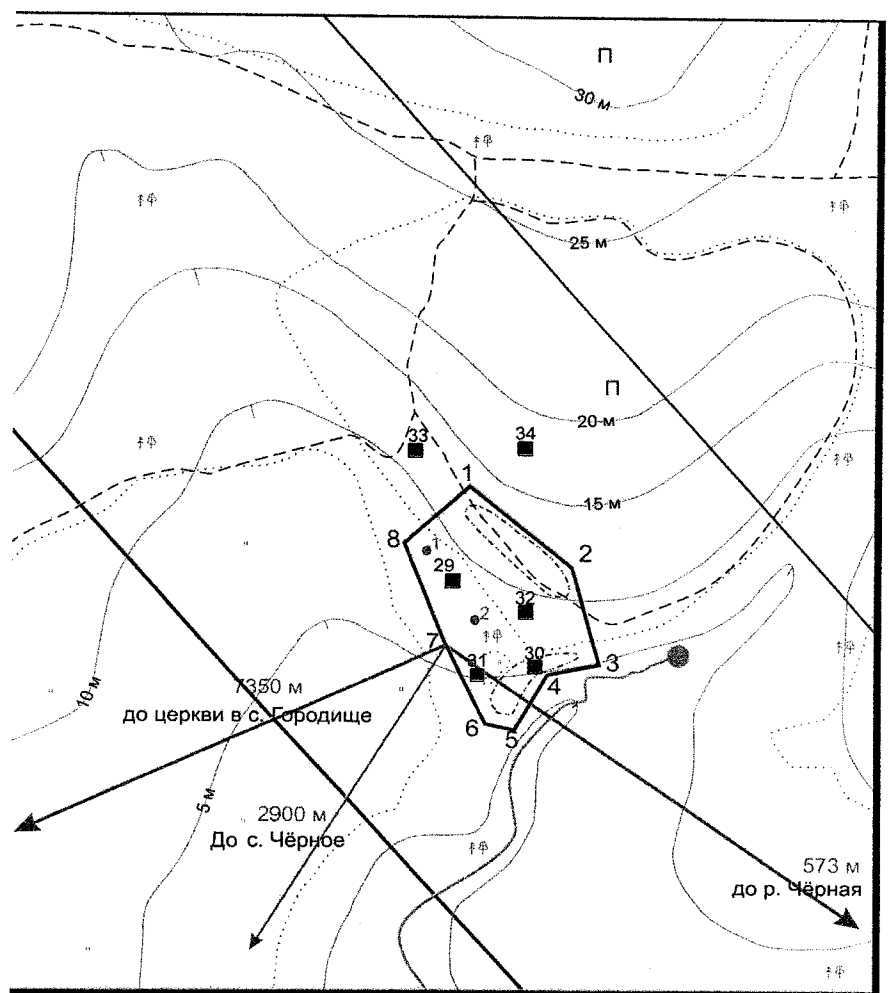
Врио Министра

Н.А.Малаков



Приложение
к приказу Министерства культуры
Российской Федерации
от «01» июня 2017 г. № 904

Схема границ территории
объекта культурного наследия федерального значения
«Черное I, поселение», XI–XIII вв.; XVII–XIX вв. (Пермский край,
Соликамский район, с. Черное, в 2,9 км к северо-востоку от сельской школы,
в 2,7 км к юго-юго-востоку от д. Лога)



0 50 100 150

Условные обозначения:

Сечение сплошных горизонталей - 5 м

- граница памятника археологии
- - - граница земельного отвода под проектируемое строительство газоснабжения
- граница распространения керамического подъемного материала
- 31 - шурф
- а1 - местонахождение 1 - наконечник стрелы. 2 - стреля

Описание границ территории
объекта культурного наследия федерального значения
«Черное I, поселение», XI–XIII вв.; XVII–XIX вв. (Пермский край,
Соликамский район, с. Черное, в 2,9 км к северо-востоку от сельской школы,
в 2,7 км к юго-юго-востоку от д. Лога)

Граница территории объекта культурного наследия «Черное I, поселение», начинается от точки 1, расположенной на его северной (напольной) окраине. На отрезке между точками 1 и 2 граница проходит на юго-восток по прежде распахивавшемуся полю 150 м в сторону ручья; от точки 2 слегка смещается на юго-юго-восток и идет 90 м по полю, затем в том же направлении идет вниз по склону, по лесу — 47 м до точки 3. Точка 3 — крайняя восточная точка поселения. От точки 3 поворачивает на запад и идет 57 м вдоль ручья до точки 4; от точки 4 отклоняется на юго-запад и продолжается вдоль берега ручья 76 м до точки 5. Точка 5 — крайняя южная точка поселения. От точки 5 вновь поворачивает на запад и идет вдоль подножия склона 25 м до точки 6; от точки 6 на северо-северо-запад 100 м вдоль подножия склона до точки 7; от точки 7 поднимается вверх по склону на северо-северо-запад 129 м до точки 8. Точка 8 — крайняя западная точка поселения. От точки 8 граница поворачивает на северо-восток и через 99 м достигает точки 1.

Координаты характерных (поворотных) точек
границ территории объекта культурного наследия федерального значения
«Черное I, поселение», XI–XIII вв.; XVII–XIX вв. (Пермский край,
Соликамский район, с. Черное, в 2,9 км к северо-востоку от сельской школы,
в 2,7 км к юго-юго-востоку от д. Лога)

Координаты точек в местной системе координат (МСК 59)

Обозначение (номер) характерной (поворотной) точки	Долгота, X	Широта, Y
1	706625.53	2273608.88
2	706519.92	2273715.27
3	706406.98	2273755.96
4	706395.48	2273698.88
5	706328.62	2273661.13

6	706333.46	2273634.25
7	706426.55	2273590.42
8	706573.73	2273555.78
1	706625.53	2273608.88
