



МИНИСТЕРСТВО КУЛЬТУРЫ  
РОССИЙСКОЙ ФЕДЕРАЦИИ

МИНИСТЕРСТВО ЮСТИЦИИ РОССИЙСКОЙ ФЕДЕРАЦИИ

ЗАРЕГИСТРИРОВАНО

Регистрационный № 45496

от 01 февраля 2017.

## ПРИКАЗ

Москва

№ 17

*11 января 2017.*

**О включении выявленного объекта культурного наследия «Шереметьево. Петроглифы – 2», III-I тыс. до н.э. (Хабаровский край, Вяземский муниципальный район, правый берег реки Уссури, в 3-3,5 км ниже по течению от села Шереметьево) в единый государственный реестр объектов культурного наследия (памятников истории и культуры) народов Российской Федерации в качестве объекта культурного наследия федерального значения и утверждении границ его территории**

В соответствии с пунктом 5 статьи 3.1 и статьей 18 Федерального закона от 25 июня 2002 г. № 73-ФЗ «Об объектах культурного наследия (памятниках истории и культуры) народов Российской Федерации» (Собрание законодательства Российской Федерации, 2002, № 26, ст. 2519; 2003, № 9, ст. 805; 2004, № 35, ст. 3607; 2005, № 23, ст. 2203; 2006, № 1, ст. 10; № 52 (ч. I), ст. 5498; 2007, № 1 (ч. I), ст. 21; № 27, ст. 3213; № 43, ст. 5084; № 46, ст. 5554; 2008, № 20, ст. 2251; № 29 (ч. I), ст. 3418; № 30 (ч. II), ст. 3616; 2009, № 51, ст. 6150; 2010, № 43, ст. 5450; № 49, ст. 6424; № 51 (ч. III), ст. 6810; 2011, № 30 (ч. I), ст. 4563; № 45, ст. 6331; № 47, ст. 6606; № 49 (ч. I), ст. 7015, ст. 7026; 2012, № 31, ст. 4322; № 47, ст. 6390; № 50 (ч. V), ст. 6960; 2013, № 17, ст. 2030; № 19, ст. 2331; № 30 (ч. I), ст. 4078; 2014, № 43, ст. 5799; № 49 (ч. VI), ст. 6928; 2015, № 10, ст. 1420; № 29 (ч. I), ст. 4359; № 51 (ч. III), ст. 7237; 2016, № 1 (ч. I), ст. 28, ст. 79; № 11, ст. 1494; № 15, ст. 2057), подпунктом 5.4.3 Положения о Министерстве культуры Российской Федерации, утвержденного постановлением Правительства Российской Федерации от 20 июля 2011 г. № 590 (Собрание законодательства Российской Федерации, 2011, № 31, ст. 4758; № 44, ст. 6272; 2012, № 6, ст. 688; № 17, ст. 2018; № 26, ст. 3524; № 37, ст. 5001; № 39, ст. 5270; 2013, № 3, ст. 204; № 8, ст. 841; № 31, ст. 4239; № 33, ст. 4386; № 41, ст. 5182; № 45, ст. 5822; 2014, № 9, ст. 909; № 30 (ч. II), ст. 4305;

№ 40 (ч. III), ст. 5426; № 48, ст. 6860; 2015, № 2, ст. 491; № 4, ст. 664; № 9, ст. 1339, № 17 (ч. IV), ст. 2565; № 18, ст. 2728; № 20, ст. 2919; 2016, № 2 (ч. I), ст. 325; № 27 (ч. III), ст. 4496; № 28, ст. 4741) п р и к а з ы в а ю :

1. Включить выявленный объект культурного наследия (памятник) «Шереметьево. Петроглифы – 2», III-I тыс. до н.э. (Хабаровский край, Вяземский муниципальный район, правый берег реки Уссури, в 3-3,5 км ниже по течению от села Шереметьево) в единый государственный реестр объектов культурного наследия (памятников истории и культуры) народов Российской Федерации в качестве объекта культурного наследия федерального значения (объект археологического наследия).

2. Утвердить границы территории объекта культурного наследия федерального значения «Шереметьево. Петроглифы – 2», III-I тыс. до н.э. (Хабаровский край, Вяземский муниципальный район, правый берег реки Уссури, в 3-3,5 км ниже по течению от села Шереметьево) согласно приложению к настоящему приказу.

3. Контроль за исполнением настоящего приказа возложить на заместителя Министра культуры Российской Федерации Н.А.Малакова.

Врио Министра

В.В.Аристархов

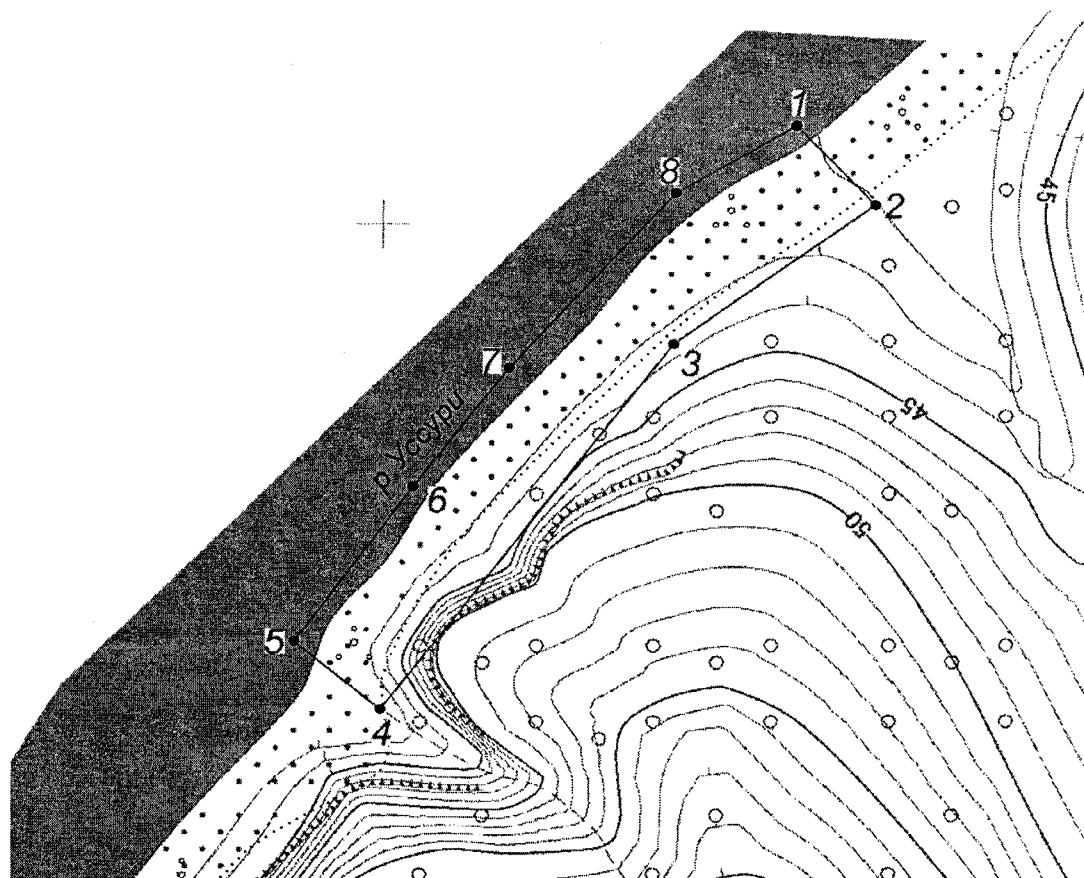
ВЕРНО

Консультант отдела делопроизводства  
и архива Департамента управления  
делами Минкультуры России (И.В.Печникова)




И. В. Печникова

**СХЕМА**  
границ территории объекта культурного наследия федерального  
значения «Шереметьево. Петроглифы – 2», III-I тыс. до н.э.  
(Хабаровский край, Вяземский муниципальный район, правый берег  
реки Усури, в 3-3,5 км ниже по течению от села Шереметьево)



**Условные обозначения:**

 - граница территории

1-8 - характерная (поворотная) точка (далее – точка)



**Описание границ территории объекта культурного наследия  
федерального значения «Шереметьево. Петроглифы – 2», III-I тыс. до н.э.  
(Хабаровский край, Вяземский муниципальный район, правый берег  
реки Уссури, в 3-3,5 км ниже по течению от села Шереметьево)**

Объект культурного наследия федерального значения "Шереметьево. Петроглифы-2", расположен на территории Вяземского района, на правом берегу реки Уссури, в 3-3,5 км ниже по течению от села Шереметьево.

Точка 1 границы территории объекта находится на берегу реки Уссури, у уреза воды. От точки 1 (общегеографические координаты: 37°06'15.28735"СШ и 112°13'07.69638"ВД) граница территории объекта идет в юго-восточном направлении 25,78 м до точки 2 (общегеографические координаты: 37°06'15.16105"СШ и 112°13'08.85287"ВД).

От точки 2 граница поворачивает на юго-запад, проходит 70 м вдоль подошвы террасы к точке 3 (общегеографические координаты: 37°06'13.73440"СШ 112°13'07.95614"ВД). От точки 3 граница также проходит вдоль подошвы террасы к точке 4 (общегеографические координаты: 37°06'10.82654"СШ 112°13'07.59081"ВД).

От точки 4 граница поворачивает на северо-запад к берегу реки Уссури и через 25,12 м выходит в точку 5 (общегеографические координаты: 37°06'10.86089 "СШ 112°13'06.43519"ВД).

От точки 5 граница поворачивает на северо-восток далее идет вдоль кромки воды реки, проходит 45,19 м к точке 6 (общегеографические координаты: 37°06'12.07425" СШ 112°13'06.54161"ВД), от точки 6, через 35,36 м приходит к точке 7 (общегеографические координаты: 37°06'13.02388"СШ 112°13'06.67271"ВД), от точки 7 через 55,8 м приходит в точку 8 (общегеографические координаты: 37°06'14.51736"СШ 112°13'07.06257"ВД).

От точки 8 граница так же в северо-восточном направлении по кромке воды реки Уссури через 30,97 м выходит в исходную точку.

---

**Координаты**  
**характерных (поворотных) точек границ территории объекта**  
**культурного наследия федерального значения «Шереметьево.**  
**Петроглифы – 2», III-I тыс. до н.э. (Хабаровский край, Вяземский**  
**муниципальный район, правый берег реки Усури, в 3-3,5 км ниже по**  
**течению от села Шереметьево)**

Обозначение характерной (поворотной) точки	Координаты характерных (поворотных) точек во всемирной геодезической системе координат (WGS 84)		Координаты характерных (поворотных) точек в местной системе координат (МСК-27)	
	Северная широта	Восточная долгота	X	Y
1	37°06'15.28735"	112°13'07.69638"	334423.29	2341291.77
2	37°06'15.16105"	112°13'08.85287"	334404.28	2341309.19
3	37°06'13.73440"	112°13'07.95614"	334371.27	2341264.72
4	37°06'10.82654"	112°13'07.59081"	334284.94	2341199.36
5	37°06'10.86089"	112°13'06.43519"	3344301.05	2341180.08
6	37°06'12.07425"	112°13'06.54161"	334337.67	2341206.56
7	37°06'13.02388"	112°13'06.67271"	334365.71	2341228.11
8	37°06'14.51736"	112°13'07.06257"	334407.42	2341265.18
1	37°06'15.28735"	112°13'07.69638"	334423.29	2341291.77