



МИНИСТЕРСТВО ЮСТИЦИИ РОССИЙСКОЙ ФЕДЕРАЦИИ

**ЗАРЕГИСТРИРОВАНО**

Регистрационный № 38164

от "24 июля 2015.

**ПРАВЛЕНИЕ ПЕНСИОННОГО ФОНДА  
РОССИЙСКОЙ ФЕДЕРАЦИИ**

**ПОСТАНОВЛЕНИЕ**

02 июля 2015 г.

МОСКВА

№ 243п

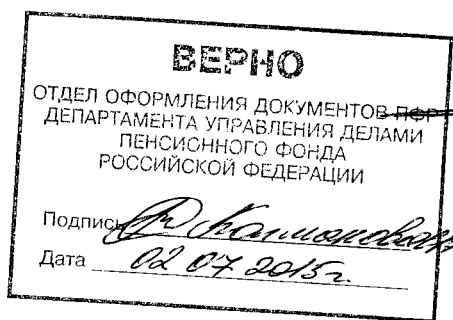
Об утверждении формата расчета по начисленным и уплаченным страховым взносам на обязательное пенсионное страхование в Пенсионный фонд Российской Федерации и на обязательное медицинское страхование в Федеральный фонд обязательного медицинского страхования плательщиками страховых взносов, производящими выплаты и иные вознаграждения физическим лицам

В соответствии с частью 10 статьи 15 Федерального закона от 24 июля 2009 г. № 212-ФЗ «О страховых взносах в Пенсионный фонд Российской Федерации, Фонд социального страхования Российской Федерации, Федеральный фонд обязательного медицинского страхования» (Собрание законодательства Российской Федерации, 2009, № 30, ст. 3738; 2010, № 31, ст. 4196; № 49, ст. 6409; № 50, ст. 6597; 2011, № 1, ст. 40; № 29, ст. 4291; № 49, ст. 7057; 2013, № 27, ст. 3477; № 52, ст. 6986; 2014, № 26, ст. 3394; № 49, ст. 6915) Правление Пенсионного фонда Российской Федерации **п о с т а н о в л я е т:**

1. Утвердить прилагаемый формат расчета по начисленным и уплаченным страховым взносам на обязательное пенсионное страхование в Пенсионный фонд Российской Федерации и на обязательное медицинское страхование в Федеральный фонд обязательного медицинского страхования плательщиками страховых взносов, производящими выплаты и иные вознаграждения физическим лицам, в электронном виде (формат РСВ-1 ПФР).

2. Признать утратившим силу постановление Правления ПФР от 3 марта 2014 г. № 25п «Об утверждении формата расчета по начисленным и уплаченным страховым взносам на обязательное пенсионное страхование в Пенсионный фонд Российской Федерации и на обязательное медицинское страхование в Федеральный фонд обязательного медицинского страхования плательщиками страховых взносов, производящими выплаты и иные вознаграждения физическим лицам» (зарегистрировано Министерством юстиции Российской Федерации 3 апреля 2014 г., регистрационный № 31818).

Председатель



*[Handwritten Signature]*  
А. Дроздов

Приложение  
Утвержден постановлением Правления ПФР  
От 02 июля 2015 г.  
№ 243п

### Формат

расчета по начисленным и уплаченным страховым взносам на обязательное пенсионное страхование  
в Пенсионный фонд Российской Федерации и на обязательное медицинское страхование в  
Федеральный фонд обязательного медицинского страхования плательщиками страховых взносов,  
производящими выплаты и иные вознаграждения физическим лицам в электронном виде  
(формат РСВ-1 ПФР)

## **1. Общие сведения**

Настоящий формат разработан в целях организации в территориальных органах Пенсионного фонда Российской Федерации электронного документооборота по приему и обработке документов в соответствии с постановлением Правления ПФР от 16 января 2014 № 2П «Об утверждении формы расчета по начисленным и уплаченным страховым взносам на обязательное пенсионное страхование в Пенсионный фонд Российской Федерации и на обязательное медицинское страхование в Федеральный фонд обязательного медицинского страхования плательщиками страховых взносов, производящими выплаты и иные вознаграждения физическим лицам, и Порядка ее заполнения» (зарегистрировано в Министерстве юстиции Российской Федерации 18 февраля 2014 г., регистрационный № 31344) (далее – РСВ-1).

Входящим документом является форма РСВ-1, представляемая плательщиками страховых взносов в территориальные органы ПФР. Исходящие документы в данной версии формата отсутствуют.

Для сокращения объема описания используются следующие сокращения:

ОПС – обязательное пенсионное страхование;

ОМС – обязательное медицинское страхование.

### **1.1. Файлы входящих документов**

Отчетность по форме РСВ-1 представляется в виде комплекта файлов входящих документов, в совокупности содержащих сведения в целом по плательщику страховых взносов.

Файл входящих документов, представляющий собственно форму РСВ-1, содержит представление единственного документа пачки.

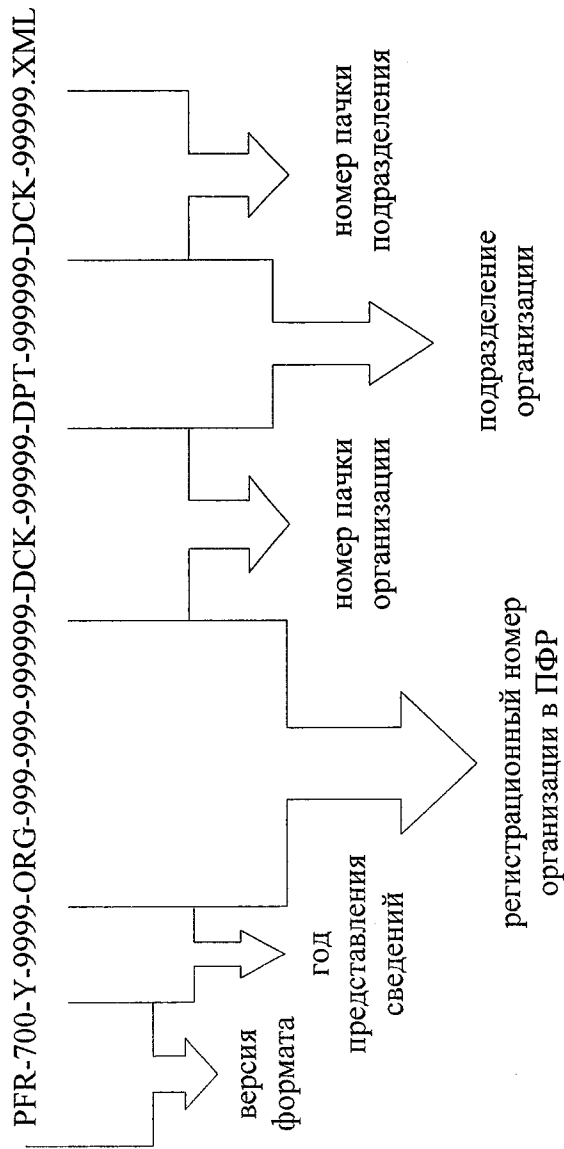
Раздел 6 формы РСВ-1 документы «Сведения о сумме выплат и иных вознаграждений и страховом стаже застрахованного лица» представляются одним или несколькими файлами входящих документов. Один файл входящих документов «Сведения о сумме выплат и иных вознаграждений и страховом стаже застрахованного лица» представляет собой одну пачку входящих документов и содержит сведения по пачке документов «Сведения о сумме выплат и иных вознаграждений и страховом стаже застрахованного лица»; представление каждого документа «Сведения о сумме выплат и иных вознаграждений и страховом стаже застрахованного лица».

### **1.2. Файлы исходящих документов**

Файлы исходящих документов в данной версии формата отсутствуют.

## 2. Имя файла данных

### 2.1. Структура имени файла входящих документов



Все символы в шаблоне имени файла, отличные от «9», являются константами. Составные части имени, обозначенные в шаблоне последовательностями символов «9», всегда имеют указанное в шаблоне число символов.

В данной версии формата поля шаблона имени файла «Подразделение организации» и «Номер подразделения организации» не заполняются.

## **3. Формат файла ПФР**

Файл ПФР формируется в текстовом виде в соответствии со стандартом XML в кодировке WINDOWS-1251. Блок верхнего уровня обозначен тегом <ФайлПФР>.

### **3.1. Общая структура файла данных**

#### **3.1.1. Общие положения**

Файл данных состоит из объектов (реквизитов), которые подразделяются и обозначаются следующим образом:

Элемент – дата, число либо строка данных; в описании структуры файла имя элемента выделяется подчеркиванием.

Блок – структура данных, состоящая из элементов и, возможно, других блоков; в описании структуры файла имя блока выделяется жирным шрифтом, а имя блока, содержащего только элементы – жирным шрифтом и курсивом.

Расширение блока – блок, включающий все реквизиты другого блока (расширяемого), за которыми следуют реквизиты, специфичные для расширяющего блока. Например, блок Сведения о сумме выплат и иных вознаграждений и страховом стаже застрахованного лица является расширением блока Входящий документ, т.е. расширяющий блок Сведения о сумме выплат и иных вознаграждений и страховом стаже застрахованного лица состоит из всех реквизитов абстрактного блока Входящий документ, за которыми следуют специфичные реквизиты блока Сведения о сумме выплат и иных вознаграждений и страховом стаже застрахованного лица.

Абстрактный блок – блок, который не может быть использован в файле ПФР непосредственно, но только как основа для блоков расширения. Например, блок Входящий документ является абстрактным и в файле ПФР не используется; в то же время расширяющий его блок Сведения о сумме выплат и иных вознаграждений и страховом стаже застрахованного лица абстрактным не является и может быть использован в файле ПФР.

Блок унифицированной структуры – блок, структура которого используется в составе других блоков под другими именами. Например, реквизит ФИО физического лица и реквизит ФИО лица, подтверждающего сведения, блока Расчет по начисленным и уплаченным СВ на ОПС и ОМС плательщиками, производящими выплаты физическим лицам, начиная с полугодия 2015 года содержат одинаковые реквизиты, представленные блоком унифицированной структуры ФИО.

Описание объектов каждого типа приведено в соответствующей таблице, при этом используются ссылки на пункты настоящего формата и следующие характеристики:

Характеристика	Возможные значения
Наименование объекта	Указывается наименование объекта. Если было переименование объекта, то через знак «   » указываются все наименования.
Тип объекта	Блок, Блок или элемент Если тип объекта жестко не закреплён, перечисляются возможные варианты типа объекта, разделённые знаком «   ». Например: Элемент   Блок
Тип данных (Используется только для элементов)	Указывается пункт настоящего формата, в котором находится описание объекта. В пункте 8 настоящего формата описываемые элементы расположены в алфавитном порядке. Дата, строка или число (используется только для элементов)
Размерность (Используется только для элементов)	Для элемента типа «строка» указывается максимальная длина реквизита. Для элемента типа «число» указывается максимальное количество цифр (включая целую и дробную части) и количество цифр дробной части; если количество цифр дробной части не указано, число должно быть целым.
Обязательность/Значение/Название объекта	Для элементов и блоков указывается их обязательность, условная обязательность или не обязательность при формировании файла. Допустимые значения: «О» - элемент или блок является обязательным; «УО» - элемент или блок является условно-обязательным. Блок является обязательным к заполнению при выполнении условий, заявленных в правилах заполнения форм. В случае отсутствия блока или элементов, входящих в этот блок, а также значений по элементам, значения вышеперечисленных элементов будут приравнены к незаполненным (элементы числового типа будут считаться нулевыми, элементы типа строка и дата - пусто); «Н» - элемент или блок является необязательным к заполнению. Для элементов указываются допустимые значения реквизита. Для блоков, имеющих унифицированную структуру, указывается название объекта, описывающего унифицированную структуру (например – «Расчет сумм»). Блоки унифицированной структуры размещаются в соответствующих разделах описания формата. Для однозначно не определенного Типа объекта, например, Элемент   Блок, указываются названия объектов, из которых осуществляется выбор, например, Дата   Дата особая.

Характеристика	Возможные значения
Тег	Указывается наименование XML-тега, идентифицирующего объект в файле
Дополнительные сведения	Указывается дополнительная информация о наличии объекта: Использование/отсутствие объекта в зависимости от значений атрибутов; Группа объектов – объектов указанного наименования может быть ноль, один или более одного.

Значения элементов типа «Строка» указываются заглавными буквами.

Объекты файла ПФР могут иметь следующие атрибуты со следующими значениями:

Атрибут	Допустимые значения	Примечания
Окружение	«В составе файла»	
	«Единичный запрос»	
	«В составе выписки»	
Стадия	«До обработки»	

Порядок следования включаемых объектов во включаемом объекте должен строго соответствовать последовательности, в которой включаемые объекты перечислены в таблице описания включающего их объекта.  
Использование комментариев в Файле данных не допускается.

У объектов файла ПФР, содержащего представление разделов 1-5 формы РСВ-1, отсутствует атрибут «Стадия». Объекты файла ПФР должны иметь значение атрибута «Окружение» = «Единичный запрос».  
У объектов файла ПФР, содержащего представление документов «Сведения о сумме выплат и иных вознаграждений и страховом стаже застрахованного лица» раздела 6 формы РСВ-1, присутствует атрибут «Стадия». Объекты файла ПФР должны иметь значение атрибута «Окружение» = «В составе файла»



### 3.1.2. Представление отдельных форм документов

Любой документ представлен отдельным блоком. Соответствие форм документов их представлению в файле ПФР приведено в Таблице 1. Описание блоков входящих документов приведено в пункте 4 настоящего формата «Блоки входящих документов».

Таблица 1

Тип входящего документа	Наименование формы документа	Код формы	Наименование блока	Тип документа / Тег документа
	Расчет по начисленным и уплаченным страховым взносам на обязательное пенсионное страхование в Пенсионный фонд Российской Федерации и на обязательное медицинское страхование в Федеральный фонд обязательного медицинского страхования плательщиками взносов, производящими выплаты и иные вознаграждения физическим лицам	РСВ-1 ПФР 2015 Пункт 4.1.2 настоящего формата	Расчет по начисленным и уплаченным СВ на ОПС и ОМС плательщиками, производящими выплаты физическим лицам, начиная с полугодия 2015 года разделы 1-5 формы РСВ-1	РАСЧЕТ ПО СТРАХОВЫМ ВЗНОСАМ НА ОПС И ОМС ПЛАТЕЛЬЩИКАМИ ПРОИЗВОДЯЩИМИ ВЫПЛАТЫ_ФЛ_2015
	Сведения по пачке документов «Сведения о сумме выплат и иных вознаграждений и страховом стаже застрахованного лица» раздела 6 формы РСВ-1	- Пункт 4.1.3 настоящего формата	Сведения по пачке документов «Сведения о сумме выплат и иных вознаграждений и страховом стаже застрахованного лица» раздела 6 формы РСВ-1	СВЕДЕНИЯ_ПО_ПАЧКЕ_ДОКУМЕНТОВ_РАЗДЕЛА_6
	Сведения о сумме выплат и иных вознаграждений и страховом стаже застрахованного лица	Документы раздела 6 РСВ-1 Пункт 4.1.4 настоящего формата	Сведения о сумме выплат и иных вознаграждений и страховом стаже застрахованного лица	СВЕДЕНИЯ_О_СУММЕ_ВЫПЛАТ_И_СТРАХОВОМ_СТАЖЕ_ЗЛ

### 3.2. Формат файла входящих документов

Файл входящих документов имеет следующий формат:

Наименование объекта	Тип объекта	Обязательность/Значение/Название объекта	Тег	Дополнительные сведения
Имя файла	Элемент Пункт 8 настоящего формата	О//	ИмяФайла	
Заголовок файла	Блок Пункт 3.2.1 настоящего формата	О//	ЗаголовокФайла	
Пачка входящих документов	Блок Пункт 3.2.2 настоящего формата	О//	ПачкаВходящихДокументов	

### 3.2.1. Формат блока «Заголовок файла»

Наименование объекта	Тип объекта	Обязательность/Значение/Название объекта	Тег	Дополнительные сведения
Версия формата	Элемент Пункт 8 настоящего формата	О/ «07.00»/	ВерсияФормата	
Тип файла данных	Элемент Пункт 8 настоящего формата	О/ «ВНЕШНИЙ»/	ТипФайла	
Программа подготовки данных	Блок Пункт 3.2.1.1 настоящего формата	О//	ПрограммаПодготовкиДанных	
Источник данных	Элемент Пункт 8 настоящего формата	О//	ИсточникДанных	

### 3.2.1.1. «Программа подготовки данных»

Наименование объекта	Тип объекта	Обязательность/Значение/Название объекта	Тег	Дополнительные сведения
Название программы	Элемент Пункт 8 настоящего формата	O//	НазваниеПрограммы	
Версия	Элемент Пункт 8 настоящего формата	O//	Версия	

### 3.2.2. Формат блока «Пачка входящих документов»

Наименование объекта	Тип объекта	Обязательность/Значение/Название объекта	Тег	Дополнительные сведения
Входящая опись	Блок Пункт 4.1.3 настоящего формата	YO//		Отсутствует при значении атрибута «Окружение» = «Едиличный запрос»
Входящий документ	Блок Пункт 4.1.1 настоящего формата	O//		

Обязательные атрибуты блока Пачка входящих документов: «Окружение».

## 4. Блоки входящих документов

### 4.1. Входящие документы

#### 4.1.1. Формат абстрактного блока «Входящий документ»

Наименование объекта	Тип объекта	Обязательность/Значение/Название объекта	Тег	Дополнительные сведения
Номер в пачке	Элемент Пункт 8 настоящего формата	O//	НомерВпачке	

**4.1.2. «Расчет по начисленным и уплаченным СВ на ОПС и ОМС плательщиками, производящими выплаты физическим лицам» как расширение блока «Входящий документ»**

Наименование объекта	Тип объекта	Обязательность/Значение/Название объекта	Тег	Дополнительные сведения
Регистрационный номер в ПФР	Элемент Пункт 8 настоящего формата	О//Регистрационный номер	РегистрационныйНомерПФР	Элемент указывается в соответствии с заявленной структурой
Номер уточнения	Элемент Пункт 8 настоящего формата	О//	НомерКорректировки	
Код отчетного периода	Элемент Пункт 8 настоящего формата	О/3/6/9/0/	КодОтчетногоПериода	
Календарный год	Элемент Пункт 8 настоящего формата	О//Год	КалендарныйГод	Элемент должен принимать значение, начиная со значения «2015»

Наименование объекта	Тип объекта	Обязательность/Значение/Название объекта	Тег	Дополнительные сведения
Прекращение деятельности	Элемент Пункт 8 настоящего формата	УО/Л/	Прекращение Деятельности	Элемент присутствует и заполняется допустимым значением только в случае прекращения деятельности организацией в связи с ликвидацией либо прекращения деятельности в качестве индивидуального предпринимателя в случаях, указанных в части 15 статьи 15 Федерального закона от 24 июля 2009 г. № 212-ФЗ «О страховых взносах в Пенсионный фонд Российской Федерации, Фонд социального страхования Российской Федерации, Федеральный фонд обязательного медицинского страхования» (Собрание законодательства Российской Федерации, 2009, № 30, ст. 3738; 2010, № 31, ст. 4196; № 49, ст. 6409; № 50, ст. 6597; 2011, № 1, ст. 40; № 29, ст. 4291; № 49, ст. 7057; 2013, № 27, ст. 3477; № 52, ст. 6986; 2014, № 26, ст. 3394; № 49, ст. 6915)
Причина уточнения	Элемент Пункт 8 настоящего формата	УО//	ТипКорректировки	Элемент присутствует и заполняется одним из допустимых значений, если значение элемента Номер уточнения имеет значение отличное от 000
Наименование организации, обособленного подразделения	Элемент Пункт 8 настоящего формата	УО/ /Наименование организации	НаименованиеОрганизации	Элемент присутствует и заполняется, если значение элемента ИНН имеет длину 10 знаков
ФИО индивидуального предпринимателя, физического лица	Блок Пункт 6.17 настоящего формата	УО/ /ФИО	ФИОФизическогоЛица	Элемент присутствует и заполняется, если значение элемента ИНН имеет длину 12 знаков
ИНН символичный	Элемент Пункт 8 настоящего формата	О//	ИННсимвольный	Значение ИНН может принимать длину 10 символов, если плательщик страховых взносов является ЮЛ и 12 символов - ФЛ

Наименование объекта	Тип объекта	Обязательность/Значение/Название объекта	Тег	Дополнительные сведения
КПП	Элемент Пункт 8 настоящего формата	Н //	КПП	Элемент присутствует и заполняется, если значение элемента ИНН имеет длину 10 знаков
Код по ОКВЭД	Элемент Пункт 8 настоящего формата	О //	КодПоОКВЭД	Элемент указывается в соответствии с заявленной структурой, указывается код согласно Общероссийскому классификатору видов экономической деятельности ОК 029-2001 (КДЕС Ред. 1) (далее – ОКВЭД) по основному виду экономической деятельности плательщика
Телефон	Элемент Пункт 8 настоящего формата	Н //	Телефон	
Количество застрахованных лиц	Элемент Пункт 8 настоящего формата	О //	КоличествоЗЛ	
Среднесписочная численность	Элемент Пункт 8 настоящего формата	О//Количество застрахованных лиц	СреднесписочнаяЧисленность	
Количество страниц	Элемент Пункт 8 настоящего формата	О //Количество 6	КоличествоСтраниц	
Количество листов приложения	Элемент Пункт 8 настоящего формата	Н //Количество	КоличествоЛистовПриложения	Элемент присутствует и заполняется в случае предоставления дополнительных документов
Раздел 1. Расчет по начисленным и уплаченным страховым взносам	Блок Пункт 4.1.2.1 настоящего формата	О // Раздел 1. Расчет по начисленным и уплаченным страховым взносам с полугодия 2015	Раздел1РасчетПоНачисленнымУплаченным2014	Блок заполняется всеми плательщиками, состоящими на регистрационном учете в территориальном органе ПФР
Раздел 2. Расчет страховых взносов по тарифу и дополнительному тарифу	Блок Пункт 4.1.2.7 настоящего формата	О //	Раздел2РасчетПоТарифуИдопТарифу	Блок заполняется всеми плательщиками, состоящими на регистрационном учете в территориальном органе ПФР.

Наименование объекта	Тип объекта	Обязательность/Значение/Название объекта	Тег	Дополнительные сведения
Раздел 3. Расчет соответствия условий на право применения пониженного тарифа для уплаты страховых взносов	Блок Пункт 4.1.2.20 настоящего формата	Н// Раздел 3. Расчет соответствия условий на право применения пониженного тарифа для уплаты страховых взносов с полугодия 2015	Раздел3РасчетНаПравоПримененияПониженногоТарифа2015	Блок заполняется плательщиками, применяющими пониженные тарифы в расчетном периоде в соответствии со статьей 58 Федерального закона от 24 июля 2009 г. № 212-ФЗ (ред. от 04.06.2014) «О страховых взносах в Пенсионный фонд Российской Федерации, Фонд социального страхования Российской Федерации, Федеральный фонд обязательного медицинского страхования» (Собрание законодательства Российской Федерации, 2009, № 30, ст. 3738; 2010, № 42, ст. 5294; № 49, ст. 6409; № 50, ст. 6597; 2011, № 1, ст. 44; № 45, ст. 6335; № 49, ст. 7043, 7057; 2012, № 26, ст. 3447; 2013, № 27, ст. 3477; № 49, ст. 6334; 2014, № 26, ст. 3394; 2014, №26, ст. 3394; № 49, ст. 6916)
Раздел 4. Суммы перерасчета страховых взносов с начала расчетного периода	Блок Пункт 4.1.2.26 настоящего формата	Н// Раздел 4. Суммы перерасчета страховых взносов с начала расчетного периода	Раздел4	Блок не заполняется, если отсутствуют суммы доначисленных страховых взносов в расчетном периоде

Наименование объекта	Тип объекта	Обязательность/Значение/Название объекта	Тег	Дополнительные сведения
Раздел 5. Сведения, представляемые организациями, осуществляющими выплаты и иные вознаграждения в пользу обучающихся за дежурность, осуществляемую в студенческом отряде	Блок Пункт 4.1.2.29 настоящего формата	Н//	Раздел 5 Сведения о Выплатах В пользу У обучающихся 2014	Блок заполняется плательщиками страховых взносов - организациями, осуществляющими, в расчетном периоде, выплаты и иные вознаграждения в пользу обучающихся в профессиональных образовательных организациях, образовательных организациях высшего образования по очной форме обучения за дежурность, осуществляемую в студенческом отряде (включенном в федеральный или региональный реестр молодежных и детских объединений, пользующихся государственной поддержкой) в рамках трудовых отношений или по гражданско-правовым договорам, предметом которых являются выполнение работ и (или) оказание услуг
Лицо, подтверждающее достоверность и полноту сведений	Элемент Пункт 8 настоящего формата	О/1 2 3/	Лицо Подтверждающее Сведения	Значение элемента может принимать следующие значения: 1 – плательщик страховых взносов, 2 – представитель плательщика страховых взносов, 3 – правопреемник
ФИО лица, подтверждающего сведения	Блок Пункт 6.17 настоящего формата	О//ФИО	ФИО Лица Подтверждающего Сведения	
Наименование организации плательщика страховых взносов	Элемент Пункт 8 настоящего формата	УО//Наименование организации	Наименование Организации Представителя	Элемент присутствует в случае заполнения расчета представителем плательщика (правопреемника)
Документ, подтверждающий полномочия представителя	Блок Пункт 6.4 настоящего формата	Н//Документ	Документ Подтверждающий Полномочия Представителя	
Дата заполнения	Элемент Пункт 8 настоящего формата	О//	Дата Заполнения	



## 4.1.2.1. «Раздел 1. Расчет по начисленным и уплаченным страховым взносам с полугодия 2015»

Наименование объекта	Тип объекта	Обязательность/Значение/Название объекта	Тег	Дополнительные сведения
Остаток страховых взносов, подлежащих уплате на начало расчетного периода	Блок Пункт 4.1.2.2 настоящего формата	О//Расчет по начисленным и уплаченным с полугодия 2015	ОстатокЗадолженностиНаНачалорасчетногоПериода	
Начислено страховых взносов с начала расчетного периода	Блок Пункт 4.1.2.3 настоящего формата	О//	НачисленоСначалаРасчетногоПериода	
Сумма перерасчета страховых взносов за предыдущие отчетные (расчетные) периоды с начала расчетного периода, всего	Блок Пункт 4.1.2.2 настоящего формата	Н//Расчет по начисленным и уплаченным с полугодия 2015	ДоначисленоСначалаРасчетногоПериодаВсего	
Сумма перерасчета страховых взносов за предыдущие отчетные (расчетные) периоды с начала расчетного периода, в том числе с сумм, превышающих предельную базу	Блок Пункт 4.1.2.5 настоящего формата	Н// Сумма перерасчета страховых взносов с начала расчетного периода, в том числе с сумм, превышающих предельную базу	ДоначисленоСначалаРасчетногоПериодаПревышающие	
Всего к уплате	Блок Пункт 4.1.2.2 настоящего формата	О//Расчет по начисленным и уплаченным с полугодия 2015	ВсегоКуплате	
Уплачено с начала расчетного периода	Блок Пункт 4.1.2.6 настоящего формата	О//	УплаченоСначалаРасчетногоПериода	
Остаток страховых взносов, подлежащих уплате на конец расчетного периода	Блок Пункт 4.1.2.2 настоящего формата	О//Расчет по начисленным и уплаченным с полугодия 2015	ОстатокЗадолженностиНаКонецРасчетногоПериода	

## 4.1.2.2. «Расчет по начисленным и уплаченным с полугодия 2015»

Наименование объекта	Тип объекта	Обязательность/Значение/Название объекта	Тег	Дополнительные сведения
Код строки	Элемент Пункт 8 настоящего формата	O/100 120 130 150 140 141 142 143 144/Код строки	КодСтроки	Элемент является неотъемлемой частью описания блока
Сумма страховых взносов на ОПС за периоды, начиная с 2014	Элемент Пункт 8 настоящего формата	H//Сумма страховых взносов на ОПС	СтраховыеВзносыОПС	
Страховые взносы на ОПС на финансирование страховой пенсии	Элемент Пункт 8 настоящего формата	H//Страховые	ОПССтраховаяЧасть	
Страховые взносы на ОПС на финансирование накопительной пенсии	Элемент Пункт 8 настоящего формата	H//Накопительные	ОПСнакопительнаяЧасть	
Сумма взносов по дополнительному тарифу для отдельных категорий плательщиков страховых взносов (пункт 1 части 1 статьи 30 Федерального закона от 28 декабря 2013 года № 400-ФЗ «О страховых пенсиях»)	Элемент Пункт 8 настоящего формата	H// Сумма взносов по дополнительному тарифу	ВзносыПоДопТарифу1	
Сумма взносов по дополнительному тарифу для отдельных категорий плательщиков страховых взносов (пункты 2-18 части 1 статьи 30 Федерального закона от 28 декабря 2013 года № 400-ФЗ «О страховых пенсиях»)	Элемент Пункт 8 настоящего формата	H// Сумма взносов по дополнительному тарифу	ВзносыПоДопТарифу2_18	
Страховые взносы ОМС	Элемент Пункт 8 настоящего формата	H//Страховые ОМС	СтраховыеВзносыОМС	

## 4.1.2.3. «Начислено страховых взносов с начала расчетного периода»

Наименование объекта	Тип объекта	Обязательность/Значение/Название объекта	Тег	Дополнительные сведения
Всего с начала расчетного периода	Блок Пункт 4.1.2.4 настоящего формата	О//Расчет по начисленным с полугодия 2015	Всего С начала Расчетного Периода	
В т.ч. за последние три месяца 1 месяц	Блок Пункт 4.1.2.4 настоящего формата	О// Расчет по начисленным с полугодия 2015	Последние Три Месяца1	
В т.ч. за последние три месяца 2 месяц	Блок Пункт 4.1.2.4 настоящего формата	О// Расчет по начисленным с полугодия 2015	Последние Три Месяца2	
В т.ч. за последние три месяца 3 месяц	Блок Пункт 4.1.2.4 настоящего формата	О// Расчет по начисленным с полугодия 2015	Последние Три Месяца3	
В т.ч. за последние три месяца итого	Блок Пункт 4.1.2.4 настоящего формата	О// Расчет по начисленным с полугодия 2015	Последние Три Месяца Итого	

## 4.1.2.4. «Расчет по начисленным с полугодия 2015»

Наименование объекта	Тип объекта	Обязательность/Значение/Название объекта	Тег	Дополнительные сведения
Код строки	Элемент Пункт 8 настоящего формата	О/110 111 12 13 14/Код строки	КодСтроки	Элемент является неотъемлемой частью описания блока
Сумма страховых взносов на ОПС за периоды, начиная с 2014	Элемент Пункт 8 настоящего формата	Н// Сумма страховых взносов на ОПС	СтраховыеВзносыОПС	
Сумма взносов по дополнительному тарифу для отдельных категорий плательщиков страховых взносов (пункт 1 части 1 статьи 30 Федерального закона от 28 декабря 2013 года № 400-ФЗ «О страховых пенсиях»)	Элемент Пункт 8 настоящего формата	Н// Сумма взносов по дополнительному тарифу	ВзносыПоДопТарифу1	
Сумма взносов по дополнительному тарифу для отдельных категорий плательщиков страховых взносов (пункты 2-18 части 1 статьи 30 Федерального закона от 28 декабря 2013 года № 400-ФЗ «О страховых пенсиях»)	Элемент Пункт 8 настоящего формата	Н// Сумма взносов по дополнительному тарифу	ВзносыПоДопТарифу2_18	
Страховые взносы ОМС	Элемент Пункт 8 настоящего формата	Н//Страховые ОМС	СтраховыеВзносыОМС	

4.1.2.5. «Доначислено страховых взносов с начала расчетного периода, в том числе с сумм, превышающих предельную базу»

Наименование объекта	Тип объекта	Обязательность/Значение/Название объекта	Тег	Дополнительные сведения
Код строки	Элемент Пункт 8 настоящего формата	О/121/Код строки	КодСтроки	Элемент является неотъемлемой частью описания блока
Сумма страховых взносов на ОПС за периоды, начиная с 2014	Элемент Пункт 8 настоящего формата	Н// Сумма страховых взносов на ОПС	СтраховыеВзносыОПС	
Страховые взносы на ОПС на финансирование страховой пенсии	Элемент Пункт 8 настоящего формата	Н//Страховые	ОПССтраховаяЧасть	

4.1.2.6. «Уплачено с начала расчетного периода»

Наименование объекта	Тип объекта	Обязательность/Значение/Название объекта	Тег	Дополнительные сведения
Всего с начала расчетного периода	Блок Пункт 4.1.2.2 настоящего формата	О//Расчет по начисленным и уплаченным с полугодия 2015	ВсегоСначалаРасчетногоПериода	
В т.ч. за последние три месяца 1	Блок Пункт 4.1.2.2 настоящего формата	О//Расчет по начисленным и уплаченным с полугодия 2015	ПоследниеТриМесяца1	
В т.ч. за последние три месяца 2	Блок Пункт 4.1.2.2 настоящего формата	О//Расчет по начисленным и уплаченным с полугодия 2015	ПоследниеТриМесяца2	
В т.ч. за последние три месяца 3	Блок Пункт 4.1.2.2 настоящего формата	О//Расчет по начисленным и уплаченным с полугодия 2015	ПоследниеТриМесяца3	
В т.ч. за последние три месяца итого	Блок Пункт 4.1.2.2 настоящего формата	О//Расчет по начисленным и уплаченным с полугодия 2015	ПоследниеТриМесяцаИтого	

## 4.1.2.7. «Раздел 2. Расчет страховых взносов по тарифу и дополнительному тарифу»

Наименование объекта	Тип объекта	Обязательность/Значение/Название объекта	Тег	Дополнительные сведения
Раздел 2.1. Расчет страховых взносов по тарифу	Блок Пункт 4.1.2.8 настоящего формата	О//	Раздел_2_1	Группа объектов
Раздел 2.2 Расчет страховых взносов по дополнительному тарифу для отдельных категорий плательщиков страховых взносов (часть 1 статьи 58.3 Федерального закона от 24 июля 2009 № 212-ФЗ)	Блок Пункт 5.8 настоящего формата	УО//Расчет начисленных страховых взносов по дополнительному тарифу	Раздел_2_2	<p>Описание блока размещено в разделе 5 «Блоки унифицированной структуры»</p> <p>Блок заполняется плательщиками страховых взносов, применяющими дополнительные тарифы в расчетном периоде в соответствии с частью 1 статьи 58.3 Федерального закона от 24 июля 2009 г. № 212-ФЗ (ред. от 04.06.2014) «О страховых взносах в Пенсионный фонд Российской Федерации, Фонд социального страхования Российской Федерации, Федеральный фонд обязательного медицинского страхования» (Собрание законодательства Российской Федерации, 2009, № 30, ст. 3738; 2012, № 50, ст. 6966; 2013, № 52, ст. 6986; 2014, № 30, ст. 4217), в отношении выплат и иных вознаграждений в пользу физических лиц, занятых на соответствующих видах работ, указанных в пункте 1 части 1 статьи 30 Федерального закона от 28 декабря 2013 г. № 400-ФЗ «О страховых пенсиях» (Собрание законодательства Российской Федерации, 2013, № 52, ст. 6965; 2014, № 2)</p>

<p>Раздел 2.3 Расчет страховых взносов по дополнительному тарифу для отдельных категорий плательщиков страховых взносов (часть 2 статьи 58.3 Федерального закона от 24 июля 2009 № 212-ФЗ)</p>	<p>Блок Пункт 5.8 настоящего формата</p>	<p>УО//Расчет начисленных страховых взносов по дополнительному тарифу</p>	<p>Раздел 2_3</p>	<p>Описание блока размещено в разделе 5 «Блоки унифицированной структуры» Блок заполняется плательщиками страховых взносов, применяющими дополнительные тарифы, в расчетном периоде, в соответствии с частью 2 статьи 58.3 Федерального закона от 24 июля 2009 г. № 212-ФЗ, в отношении выплат и иных вознаграждений в пользу физических лиц, занятых на соответствующих видах работ, указанных в пунктах 2-18 части 1 статьи 30 Федерального закона от 28 декабря 2013 г. № 400-ФЗ «О страховых пенсиях»</p>
--	--	---	-------------------	---

<p>Раздел 2.4 Расчет страховых взносов по дополнительному тарифу для отдельных категорий плательщиков страховых взносов (часть 2.1 статьи 58.3 Федерального закона от 24 июля 2009 № 212-ФЗ)</p>	<p>Блок Пункт 4.1.2.11 настоящего формата</p>	<p>УО//</p>	<p>Раздел 2_4</p>	<p>Группа объектов Блок заполняется, плательщиками страховых взносов, применяющими дополнительные тарифы, в расчетном периоде, в соответствии с частью 2<sup>1</sup> статьи 58.3 Федерального закона от 24 июля 2009 г. № 212-ФЗ, в отношении выплат и иных вознаграждений в пользу физических лиц, занятых на соответствующих видах работ, указанных в пунктах 1-18 части 1 статьи 30 Федерального закона от 28 декабря 2013 г. № 400-ФЗ, в зависимости от класса условий труда, выявленного по результатам проводимой в порядке, установленном законодательством Российской Федерации, специальной оценки условий труда (далее – результаты специальной оценки труда) или аттестации рабочих мест по условиям труда с учетом положений пункта 5 статьи 15 Федерального закона от 28 декабря 2013 г. № 421-ФЗ «О внесении изменений в отдельные законодательные акты Российской Федерации в связи с принятием Федерального закона «О специальной оценке условий труда» (Собрание законодательства Российской Федерации, 2013, № 52, ст. 6986) (далее - Федеральный закон от 28 декабря 2013 г. № 421-ФЗ)</p>
<p>Раздел 2.5 Сведения по пачкам документов, содержащих расчет сумм начисленных страховых взносов в отношении застрахованных лиц (перечень пачек документов раздела 6)</p>	<p>Блок Пункт 4.1.2.13 настоящего формата</p>	<p>УО//</p>	<p>Раздел 2_5</p>	<p>Блок не заполняется, если плательщик не предоставляет раздел 6 в текущем отчетном периоде</p>



## 4.1.2.8. «Раздел 2.1.1. Расчет страховых взносов по тарифу»

Наименование объекта	Тип объекта	Обязательность/Значение/Название объекта	Тег	Дополнительные сведения
Код тарифа	Элемент Пункт 8 настоящего формата	0/01 06 07 08 10 11 12 13 15 16 23 24 36 52 53/Код тарифа	КодТарифа	
На обязательное пенсионное страхование	Блок Пункт 4.1.2.9 настоящего формата	0//	НаОбязательноеПенсионноеСтрахование	
На обязательное медицинское страхование	Блок Пункт 4.1.2.10 настоящего формата	0//	НаОбязательноеМедицинскоеСтрахование	

## 4.1.2.9. «На обязательное пенсионное страхование»

Наименование объекта	Тип объекта	Обязательность/Значение/Название объекта	Тег	Дополнительные сведения
Суммы выплат и иных вознаграждений ОПС	Блок Пункт 5.7 настоящего формата	УО// Показатель-Расчет сумм	СуммаВыплатИвознагражденийОПС	
Суммы, не подлежащие обложению страховыми взносами ОПС	Блок Пункт 5.7 настоящего формата	УО//Показатель-Расчет сумм	НеПодлежащиеОбложениюОПС	
Сумма расходов, принимаемых к вычету, ОПС	Блок Пункт 5.7 настоящего формата	УО//Показатель-Расчет сумм	СуммаРасходовПринимаемыхКвычетуОПС	
Суммы, превышающие предельную величину базы для начисления страховых взносов ОПС	Блок Пункт 5.7 настоящего формата	УО//Показатель-Расчет сумм	ПревышающиеПредельнуюВеличинуУбазыОПС	
База для начисления страховых взносов на ОПС	Блок Пункт 5.7 настоящего формата	УО//Показатель-Расчет сумм	БазаДляНачисленияСтраховыхВзносовНаОПС	
Начислено страховых взносов на ОПС, с сумм, не превышающих предельную величину базы	Блок Пункт 5.7 настоящего формата	УО//Показатель-Расчет сумм	НачисленоНаОПСсСуммНеПревышающих	
Начислено страховых взносов на ОПС, с сумм, превышающих предельную величину базы	Блок Пункт 5.7 настоящего формата	УО//Показатель-Расчет сумм	НачисленоНаОПСсСуммПревышающих	
Количество физических лиц всего	Блок Пункт 6.11 настоящего формата	УО//Показатель-численность	КоличествоФлвсего	
Количество физических лиц, по которым величина базы превысила предел	Блок Пункт 6.11 настоящего формата	УО//Показатель-численность	КоличествоФлпоКоторымБазаПревысилаПредел	

## 4.1.2.10. «На обязательное медицинское страхование»

Наименование объекта	Тип объекта	Обязательность/Значение/Название объекта	Тег	Дополнительные сведения
Сумма выплат и иных вознаграждений	Блок Пункт 5.7 настоящего формата	УО//Показатель-Расчет сумм	СуммаВыплатИвознаграждений	
Суммы, не подлежащие обложению страховыми взносами	Блок Пункт 5.7 настоящего формата	УО//Показатель-Расчет сумм	НеПодлежащиеОбложению	
Сумма расходов, принимаемых к вычету	Блок Пункт 5.7 настоящего формата	УО//Показатель-Расчет сумм	СуммаРасходовПринимаемыхКвыч ету	
База для начисления страховых взносов на ОМС	Блок Пункт 5.7 настоящего формата	УО//Показатель-Расчет сумм	БазаДляНачисленияСтраховыхВзно совНаОМС	
Начислено страховых взносов на ОМС	Блок Пункт 5.7 настоящего формата	УО//Показатель-Расчет сумм	НачисленоНаОМС	
Количество физических лиц всего	Блок Пункт 6.11 настоящего формата	УО//Показатель-численность	КоличествоФЛвсего	

**4.1.2.11.** «Раздел 2.4 Расчет страховых взносов по дополнительному тарифу для отдельных категорий плательщиков страховых взносов (часть 2.1 статьи 58.3 Федерального закона от 24 июля 2009 № 212-ФЗ)»

Наименование объекта	Тип объекта	Обязательность/Значение/Название объекта	Тег	Дополнительные сведения
Код основания расчета по дополнительному тарифу	Элемент Пункт 8 настоящего формата	O/1 2/	КодОснованияРасчетаПоДопТарифу	
Основание заполнения раздела 2.4.	Элемент Пункт 8 настоящего формата	O/ РЕЗУЛЬТАТЫ СПЕЦОЦЕНКИ   РЕЗУЛЬТАТЫ АТТЕСТАЦИИ РАБОЧИХ МЕСТ   РЕЗУЛЬТАТЫ СПЕЦОЦЕНКИ И РЕЗУЛЬТАТЫ АТТЕСТАЦИИ РАБОЧИХ МЕСТ /	ОснованиеЗаполненияРаздела2_4	
Расчет начисленных страховых взносов по коду специальной оценки условий труда	Блок Пункт 4.1.2.12 настоящего формата	O//	РасчетНачисленныхПоКодуСпецОценкиУТ	Группа объектов

**4.1.2.12.** «Расчет начисленных страховых взносов по коду специальной оценки условий труда»

Наименование объекта	Тип объекта	Обязательность/Значение/Название объекта	Тег	Дополнительные сведения
Код специальной оценки условий труда	Элемент Пункт 8 настоящего формата	O/ O4   В3.4   В3.3   В3.2   В3.1/	КодСпециальнойОценкиУсловийТруда	
Расчет начисленных страховых взносов по дополнительному тарифу	Блок Пункт 5.8 настоящего формата	O//Расчет начисленных страховых взносов по дополнительному тарифу	РасчетНачисленныхПоДопТарифу	

**4.1.2.13.** «Раздел 2.5 Сведения по пачкам документов, содержащих расчет сумм начисленных страховых взносов в отношении застрахованных лиц (перечень пачек документов раздела б)»

Наименование объекта	Тип объекта	Обязательность/Значение/Название объекта	Тег	Дополнительные сведения
Раздел 2.5.1 Перечень пачек документов исходных сведений индивидуального (персонифицированного) учета	Блок Пункт 4.1.2.14 настоящего формата	УО//	ПереченьПачекИсходныхСведений ПУ	Блок не заполняется, если платательщик страховых взносов не представляет пачек документов исходных сведений ПУ
Раздел 2.5.2 Перечень пачек документов корректирующих сведений индивидуального (персонифицированного) учета	Блок Пункт 4.1.2.17 настоящего формата	УО//	ПереченьПачекКорректирующихСведений ПУ	Блок не заполняется, если платательщик страховых взносов не представляет пачек документов корректирующих сведений ПУ

**4.1.2.14.** «Раздел 2.5.1 Перечень пачек документов исходных сведений индивидуального (персонифицированного) учета»

Наименование объекта	Тип объекта	Обязательность/Значение/Название объекта	Тег	Дополнительные сведения
Количество пачек	Элемент Пункт 8 настоящего формата	О//Количество б	КоличествоПачек	
Сведения о пачке документов исходных сведений индивидуального ПУ	Блок Пункт 4.1.2.15 настоящего формата	О//	СведенияОпачкеИсходных	Группа объектов
Итого сведения по пачкам документов исходных сведений индивидуального ПУ	Блок Пункт 4.1.2.16 настоящего формата	О//	ИтогоСведенияПоПачкам	

## 4.1.2.15. «Сведения о пачке документов исходных сведений индивидуального (персонифицированного) учета»

Наименование объекта	Тип объекта	Обязательность/Значение/Название объекта	Тег	Дополнительные сведения
Номер по порядку	Элемент Пункт 8 настоящего формата	О//Номер по порядку	НомерПП	
Сведения о базе для начисления страховых взносов, не превышающих предельную величину базы	Элемент Пункт 8 настоящего формата	О// База для начисления страховых взносов	БазаДляНачисленияСтраховыхВзносовНеПревышающаяПредельную	
Сведения о начисленных страховых взносов на ОПС с сумм выплат и иных вознаграждений, не превышающих предельную величину базы для начисления страховых взносов	Элемент Пункт 8 настоящего формата	О//Сумма страховых взносов на ОПС	СтраховыхВзносовОПС	
Сведения о количестве застрахованных лиц в пачке документов	Элемент Пункт 8 настоящего формата	О// Количество	Количество3ЛвПачке	
Имя файла (номер папки документов)	Элемент Пункт 8 настоящего формата	О//Имя файла	ИмяФайла	

## 4.1.2.16. «Итого сведения по пачкам документов исходных сведений индивидуального (персонифицированного) учета»

Наименование объекта	Тип объекта	Обязательность/Значение/Название объекта	Тег	Дополнительные сведения
Сведения о базе для начисления страховых взносов, не превышающих предельную величину базы	Элемент Пункт 8 настоящего формата	О// База для начисления страховых взносов	БазаДляНачисленияСтраховыхВзносовНеПревышающаяПредельную	
Сведения о начисленных страховых взносов на ОПС с сумм выплат и иных вознаграждений, не превышающих предельную величину базы для начисления страховых взносов	Элемент Пункт 8 настоящего формата	О// Сумма страховых взносов на ОПС	СтраховыхВзносовОПС	
Сведения о количестве застрахованных лиц в пачке документов	Элемент Пункт 8 настоящего формата	О// Количество застрахованных лиц	КоличествоЗЛвПачке	

## 4.1.2.17. «Раздел 2.5.2 Перечень пачек документов корректирующих сведений ПУ»

Наименование объекта	Тип объекта	Обязательность/Значение/Название объекта	Тег	Дополнительные сведения
Количество пачек	Элемент Пункт 8 настоящего формата	О// Количество 6	КоличествоПачек	
Сведения о пачке документов корректирующих сведений ПУ	Блок Пункт 4.1.2.18 настоящего формата	О//	СведенияОпачкеКорректирующих	Группа объектов
Итого сведения по пачкам документов корректирующих сведений ПУ	Блок Пункт 4.1.2.19 настоящего формата	О//	ИтогоСведенияПоПачкамКорректирующих	

## 4.1.2.18. «Сведения о пакете документов корректирующих сведений ПУ»

Наименование объекта	Тип объекта	Обязательность/Значение/Название объекта	Тег	Дополнительные сведения
Номер по порядку	Элемент Пункт 8 настоящего формата	О//	НомерПП	
Сведения о корректируемом отчетном периоде	Блок Пункт 6.10 настоящего формата	Отчетный период	КорректируемыйОтчетныйПериод	Значение корректируемого отчетного периода указывается в соответствии с установленными значениями для периодичности представления отчетности для конкретного года.
Сведения о суммах перерасчета страховых взносов на ОПС за периоды, начиная с 2014	Элемент Пункт 8 настоящего формата	УО//Сумма страховых взносов на ОПС	ДоначисленоСтраховыхВзносовОПС	
Сведения о суммах перерасчета страховых взносов на финансирование страховой пенсии	Элемент Пункт 8 настоящего формата	УО//Страховые	ДоначисленоНаСтраховуюЧасть	
Сведения о суммах перерасчета страховых взносов на финансирование накопительной пенсии	Элемент Пункт 8 настоящего формата	УО//Накопительные	ДоначисленоНаНакопительнуюЧасть	
Сведения о количестве застрахованных лиц в пакете документов	Элемент Пункт 8 настоящего формата	О// Количество	КоличествоЗЛвПакете	
Имя файла (номер пачки документов)	Элемент Пункт 8 настоящего формата	О//	ИмяФайла	



## 4.1.2.19. «Итого сведения по пачкам документов корректирующих сведений ПУ»

Объект/Наименование объекта	Тип объекта	Обязательность/Значение/Название объекта	Тег	Дополнительные сведения
Сведения о суммах перерасчета страховых взносов на ОПС за периоды, начиная с 2014	Элемент Пункт 8 настоящего формата	УО// Сумма страховых взносов на ОПС	Доначислено Страховых Взносов ОП С	
Сведения о суммах перерасчета страховых взносов на финансирование страховой пенсии	Элемент Пункт 8 настоящего формата	УО// Страховые	Доначислено На Страховую Часть	
Сведения о суммах перерасчета страховых взносов на финансирование накопительной пенсии	Элемент Пункт 8 настоящего формата	УО// Накопительные	Доначислено На Накопительную Часть ь	
Сведения о количестве застрахованных лиц в пачке документов	Элемент Пункт 8 настоящего формата	О// Количество застрахованных лиц	Количество 3 Пачке	

## 4.1.2.20. «Раздел 3. Расчет соответствия условий на право применения пониженного тарифа для уплаты страховых взносов с полугодия 2015»

Наименование объекта	Тип объекта	Обязательность/Значение/Название объекта	Тег	Дополнительные сведения
Раздел 3.1. Для организаций, осуществляющих деятельность в области информационных технологий	Блок Пункт 4.1.2.21 настоящего формата	УО//Раздел 3.1. Для организаций, осуществляющих деятельность в области информационных технологий	Раздел3_3_ДляОрганизацийИТ	Блок заполняется организациями, осуществляющими, в текущем расчетном периоде, деятельность в области информационных технологий (за исключением организаций, заключивших с органами управления особыми экономическими зонами соглашения об осуществлении технико-внедренческой деятельности и производящих выплаты физическим лицам, работающим в технико-внедренческой особой экономической зоне или промышленно-производственной особой экономической зоне) (далее - организации, осуществляющие деятельность в области информационных технологий) и применяющими тариф страховых взносов, установленный частью 3 статьи 58 Федерального закона от 24 июля 2009 г. № 212-ФЗ.

<p>Раздел 3.2. Для организаций и индивидуальных предпринимателей, применяющих упрощенную систему налогообложения</p>	<p>Блок Пункт 4.1.2.22 настоящего формата</p>	<p>УО//Раздел 3.2. Для организаций и индивидуальных предпринимателей, применяющих упрощенную систему налогообложения</p>	<p>Раздел 3_5 Для Организаций Применяющих УСН</p>	<p>Блок заполняется организациями и индивидуальными предпринимателями, применяющими, в текущем расчетном периоде, упрощенную систему налогообложения и осуществляющими основной вид экономической деятельности, предусмотренный пунктом 8 части 1 статьи 58 Федерального закона от 24 июля 2009 г. № 212-ФЗ, классифицируемый в соответствии с Общероссийским классификатором видов экономической деятельности, и применяющими тариф, установленный частью 3.4 статьи 58 Федерального закона от 24 июля 2009 г. № 212-ФЗ</p>
<p>Раздел 3.3. Для некоммерческих организаций, применяющих упрощенную систему налогообложения</p>	<p>Блок Пункт 4.1.2.25 настоящего формата</p>	<p>УО//Раздел 3.3. Для некоммерческих организаций, применяющих упрощенную систему налогообложения</p>	<p>Раздел 3_6 Для Некоммерческих Организаций Применяющих УСН</p>	<p>Блок заполняется некоммерческими организациями (за исключением государственных (муниципальных) учреждений), зарегистрированных в установленном законодательством Российской Федерации порядке, применяющих, в текущем расчетном периоде, упрощенную систему налогообложения и осуществляющих деятельность в области социального обслуживания населения, научных исследований и разработок, образования, здравоохранения, культуры и искусства (деятельность театров, библиотек, музеев и архивов) и массового спорта (за исключением профессионального), и применяющих тариф, установленный частью 3.4 статьи 58 Федерального закона от 24 июля 2009 г. № 212-ФЗ.</p>

**4.1.2.21.** «Раздел 3.1. Для организаций, осуществляющих деятельность в области информационных технологий»

Наименование объекта	Тип объекта	Обязательность/Значение/Название объекта	Тег	Дополнительные сведения
Сумма доходов по НК, всего	Блок Пункт 6.14 настоящего формата	О//Сумма доходов по итогам периодов	СуммаДоходовПоНКвсего	
из них сумма доходов ИТ	Блок Пункт 6.14 настоящего формата	О//Сумма доходов по итогам периодов	СуммаДоходовИТизНих	
Доля доходов ИТ	Блок Пункт 6.5 настоящего формата	О//Доля доходов по итогам периодов	ДоляДоходовИТ	
Средняя/ среднесписочная численность работников ИТ	Блок Пункт 6.15 настоящего формата	О//Численность работников по итогам периодов	ЧисленностьРаботниковИТ	
Сведения из реестра аккредитованных организаций, осуществляющих деятельность в области информационных технологий	Блок Пункт 6.13 настоящего формата	О//Сведения из реестра	СведенияИзРеестраИТ	

**4.1.2.22.** «Раздел 3.2. Для организаций и индивидуальных предпринимателей, применяющих упрощенную систему налогообложения»

Наименование объекта	Тип объекта	Обязательность/Значение/Название объекта	Тег	Дополнительные сведения
Сумма дохода в соответствии со статьей 346.15 НК РФ, всего	Блок Пункт 4.1.2.23 настоящего формата	О//Сумма дохода с начала отчетного периода	СуммаДоходаПоСтатье346_15НКвсего	
Сумма дохода по статье 58 Федерального закона от 24.07.2009 № 212-ФЗ, из них	Блок Пункт 4.1.2.23 настоящего формата	О//Сумма дохода с начала отчетного периода	СуммаДоходаПоСтатье58ИЗНих	
Доля дохода по статье 58 Федерального закона от 24.07.2009 № 212-ФЗ	Блок Пункт 4.1.2.24 настоящего формата	О//Доля дохода с начала отчетного периода	ДоляДоходаПоСтатье58	

## 4.1.2.23. «Сумма дохода с начала отчетного периода»

Наименование объекта	Тип объекта	Обязательность/Значение/Название объекта	Тег	Дополнительные сведения
Код строки	Элемент Пункт 8 настоящего формата	О/361 362/	КодСтроки	Элемент является неотъемлемой частью описания блока
Сумма дохода	Элемент Пункт 8 настоящего формата	О// Сумма дохода	СуммаДохода	

## 4.1.2.24. «Доля дохода с начала отчетного периода»

Наименование объекта	Тип объекта	Обязательность/Значение/Название объекта	Тег	Дополнительные сведения
Код строки	Элемент Пункт 8 настоящего формата	О/363/	КодСтроки	Элемент является неотъемлемой частью описания блока
Доля дохода	Элемент Пункт 8 настоящего формата	О// Доля дохода	ДоляДохода	

## 4.1.2.25. «Раздел 3.3. Для некоммерческих организаций, применяющих упрощенную систему налогообложения»

Наименование объекта	Тип объекта	Обязательность/Значение/Название объекта	Тег	Дополнительные сведения
Сумма доходов, всего	Блок Пункт 6.14 настоящего формата	О//Сумма доходов по итогам периодов	СуммаДоходовВсего	
из них сумма доходов в виде целевых поступлений	Блок Пункт 6.14 настоящего формата	О//Сумма доходов по итогам периодов	СуммаДоходовВвидеЦелевыхПоступлений	
из них сумма доходов в виде грантов	Блок Пункт 6.14 настоящего формата	О//Сумма доходов по итогам периодов	СуммаДоходовВвидеГрантов	
из них сумма доходов от осуществления определенных видов экономической деятельности	Блок Пункт 6.14 настоящего формата	О//Сумма доходов по итогам периодов	СуммаДоходовОтОсуществленияОпределенныхВидовЭкономическойДеятельности	
Доля доходов	Блок Пункт 6.5 настоящего формата	О//Доля доходов по итогам периодов	ДоляДоходов	

## 4.1.2.26. «Раздел 4. Суммы перерасчета страховых взносов с начала расчетного периода»

Наименование объекта	Тип объекта	Обязательность/Значение/Название объекта	Тег	Дополнительные сведения
Суммы перерасчета страховых взносов	Блок Пункт 4.1.2.27 настоящего формата	О// Сумма перерасчета страховых взносов за период	СуммаДоначисленныхВзносовЗаПериодНачинаяС2014	Группа объектов
Итого сумма перерасчета	Блок Пункт 4.1.2.28 настоящего формата	О// Итого сумма перерасчета	ИтогоДоначисленоНачинаяС2014	

## 4.1.2.27. «Суммы перерасчета страховых взносов с начала расчетного периода»

Наименование объекта	Тип объекта	Обязательность/Значение/Название объекта	Тег	Дополнительные сведения
Номер по порядку	Элемент Пункт 8 настоящего формата	О//Номер по порядку	НомерПП	
Основание для перерасчета страховых взносов	Элемент Пункт 8 настоящего формата	О// Основание для перерасчета страховых взносов	ОснованиеДляДоначисления	
Код основания для применения доп тарифа	Элемент Пункт 8 настоящего формата	УО/1/2/ Код основания расчета по дополнительному тарифу	КодОснованияДляДопТарифа	Элемент и его значение должны присутствовать, при наличии элемента «Сумма доначисленных страховых взносов по доп тарифу ч.2.1 ст. 58.3 212-ФЗ для отдельных категорий плательщиков» в данном блоке.
Год	Элемент Пункт 8 настоящего формата	О//	Год	Значение элемента должно быть не раньше 2010 года
Месяц	Элемент Пункт 8 настоящего формата	О//	Месяц	
Сумма перерасчета страховых взносов на ОПС за периоды, начиная с 2014, всего	Элемент Пункт 8 настоящего формата	Н// Сумма перерасчета страховых взносов	СуммаДоначисленныхВзносовОПС 2014всего	
Сумма перерасчета страховых взносов на ОПС за периоды, начиная с 2014, в том числе с сумм, превышающих предельную базу	Элемент Пункт 8 настоящего формата	Н// Сумма перерасчета страховых взносов	СуммаДоначисленныхВзносовОПС 2014превышающие	
Сумма перерасчета страховых взносов на финансирование страховой пенсии, всего	Элемент Пункт 8 настоящего формата	Н// Сумма перерасчета страховых взносов	СуммаДоначисленныхВзносовНаСтраховуюВсего	
Сумма перерасчета страховых взносов на финансирование страховой пенсии, в том числе с сумм, превышающих предельную базу	Элемент Пункт 8 настоящего формата	Н// Сумма перерасчета страховых взносов	СуммаДоначисленныхВзносовНаСтраховуюПревышающие	
Сумма перерасчета страховых взносов на финансирование накопительной пенсии	Элемент Пункт 8 настоящего формата	Н// Сумма перерасчета страховых взносов	СуммаДоначисленныхВзносовНаНакопительную	

Сумма перерасчета страховых взносов по доп тарифу (часть 1 статьи 58.3 212-ФЗ для отдельных категорий плательщиков страховых взносов)	Элемент Пункт 8 настоящего формата	Н// Сумма взносов по дополнительному тарифу	Страховых Доначисленных Взносов По Доп Тарифу Ч1	
Сумма перерасчета страховых взносов по доп тарифу (часть 2 статьи 58.3 212-ФЗ для отдельных категорий плательщиков страховых взносов)	Элемент Пункт 8 настоящего формата	Н// Сумма взносов по дополнительному тарифу	Страховых Доначисленных Взносов По Доп Тарифу Ч2	
Сумма перерасчета страховых взносов по доп тарифу (часть 2.1 статьи 58.3 212-ФЗ для отдельных категорий плательщиков страховых взносов)	Элемент Пункт 8 настоящего формата	УО// Сумма взносов по дополнительному тарифу	Страховых Доначисленных Взносов По Доп Тарифу Ч2_1	Элемент и его значение должны присутствовать, при наличии элемента «Код основания для применения доп тарифа» в данном блоке.
Страховые взносы ОМС	Элемент Пункт 8 настоящего формата	Н// Страховые ОМС	Страховые Взносы ОМС	

## 4.1.2.28. «Итого сумма перерасчета»

Наименование объекта	Тип объекта	Обязательность/Значение/Название объекта	Тег	Дополнительные сведения
Сумма перерасчета страховых взносов на ОПС за периоды, начиная с 2014, всего	Элемент Пункт 8 настоящего формата	Н// Сумма перерасчета страховых взносов	Сумма Доначисленных Взносов ОПС 2014 всего	
Сумма перерасчета страховых взносов на ОПС за периоды, начиная с 2014, в том числе с сумм, превышающих предельную базу	Элемент Пункт 8 настоящего формата	Н// Сумма перерасчета страховых взносов	Сумма Доначисленных Взносов ОПС 2014 превышающие	
Сумма перерасчета страховых взносов на финансирование страховой пенсии, всего	Элемент Пункт 8 настоящего формата	Н// Сумма перерасчета страховых взносов	Сумма Доначисленных Взносов На Ст раховую Всего	
Сумма перерасчета страховых взносов на финансирование страховой пенсии, в том числе с сумм, превышающих предельную базу	Элемент Пункт 8 настоящего формата	Н// Сумма перерасчета страховых взносов	Сумма Доначисленных Взносов На Ст раховую Превышающие	
Сумма перерасчета страховых взносов на финансирование накопительной пенсии	Элемент Пункт 8 настоящего формата	Н// Сумма перерасчета страховых взносов	Сумма Доначисленных Взносов На На копительную	



Сумма перерасчета страховых взносов по доп тарифу (часть 1 статьи 58.3 212-ФЗ для отдельных категорий плательщиков страховых взносов)	Элемент Пункт 8 настоящего формата	Н// Сумма взносов по дополнительному тарифу	Страховых Доначисленных Взносов По Доп Тарифу Ч1
Сумма перерасчета страховых взносов по доп тарифу (часть 2 статьи 58.3 212-ФЗ для отдельных категорий плательщиков страховых взносов)	Элемент Пункт 8 настоящего формата	Н// Сумма взносов по дополнительному тарифу	Страховых Доначисленных Взносов По Доп Тарифу Ч2
Сумма перерасчета страховых взносов по доп тарифу (часть 2.1 статьи 58.3 212-ФЗ для отдельных категорий плательщиков страховых взносов)	Элемент Пункт 8 настоящего формата	Н// Сумма взносов по дополнительному тарифу	Страховых Доначисленных Взносов По Доп Тарифу Ч2_1
Страховые взносы ОМС	Элемент Пункт 8 настоящего формата	Н// Страховые ОМС	Страховые Взносы ОМС

**4.1.2.29.** «Раздел 5. Сведения, представляемые организациями, осуществляющими выплаты и иные вознаграждения в пользу обучающихся за деятельность, осуществляемую в студенческом отряде»

Наименование объекта	Тип объекта	Обязательность/Значение/Название объекта	Тег	Дополнительные сведения
Количество обучающихся	Элемент Пункт 8 настоящего формата	О//Количество застрахованных лиц	Количество Обучающихся	
Сведения об обучающемся	Блок Пункт 4.1.2.30 настоящего формата	О//	Сведения Обучающемся	Группа объектов
Итого выплат	Блок Пункт 6.12 настоящего формата	О//Расчет сумм	Итого Выплат	
Сведения из реестра молодежных и детских общественных объединений	Блок Пункт 4.1.2.31 настоящего формата	О//	Сведения Из Реестра МДО	

## 4.1.2.30. «Сведения об обучающемся»

Наименование объекта	Тип объекта	Обязательность/Значение/Название объекта	Тег	Дополнительные сведения
Номер по порядку	Элемент Пункт 8 настоящего формата	О//Номер по порядку	НомерПП	
ФИО	Блок Пункт 6.17 настоящего формата	О//	ФИО	
Номер справки о членстве в студенческом отряде	Элемент Пункт 8 настоящего формата	О//Номер	НомерСправкиОчленствеВстудОтряде	
Дата выдачи справки о членстве в студенческом отряде	Элемент Пункт 8 настоящего формата	О//Дата выдачи	ДатаВыдачиСправкиОчленствеВстудОтряде	
Номер справки об очном обучении	Элемент Пункт 8 настоящего формата	О//Номер	НомерСправкиОбОчномОбучении	
Дата выдачи справки об очном обучении	Элемент Пункт 8 настоящего формата	О//Дата выдачи	ДатаВыдачиСправкиОбОчномОбучении	
Сумма выплат и вознаграждений	Блок Пункт 6.12 настоящего формата	О//Расчет сумм	СуммыВыплатИвознаграждений	

## 4.1.2.31. «Сведения из реестра молодежных и детских общественных объединений»

Наименование объекта	Тип объекта	Обязательность/Значение/Название объекта	Тег	Дополнительные сведения
Код строки	Элемент Пункт 8 настоящего формата	О/501/	КодСтроки	Элемент является неотъемлемой частью описания блока
Реквизиты записи в реестре	Блок Пункт 4.1.2.32 настоящего формата	О//	РеквизитыЗаписиВреестре	Группа объектов

## 4.1.2.32. «Реквизиты записи в реестре»

Наименование объекта	Тип объекта	Обязательность/Значение/Название объекта	Тег	Дополнительные сведения
Дата записи в реестре	Элемент Пункт 8 настоящего формата	О//Дата стандартная	ДатаЗаписиВреестре	
Номер записи в реестре	Элемент Пункт 8 настоящего формата	О//Номер	НомерЗаписиВреестре	

**4.1.3. «Сведения по пачке документов «Сведения о сумме выплат и иных вознаграждений и страховом стаже застрахованного лица» раздела 6 формы РСВ-1» как расширение блока «Входящий документ»**

Наименование объекта	Тип объекта	Обязательность/Значение/Название объекта	Tag	Дополнительные сведения
Тип входящей описи	Элемент Пункт 8 настоящего формата	О//ОПИСЬ ПАЧКИ/		
Составитель пачки	Блок Пункт 5.6 настоящего формата	О//Организация	СоставительПачки	
Номер пачки	Блок Пункт 6.8 настоящего формата	О//Номер пачки внешний	НомерПачки	
Состав документов	Блок Пункт 5.9 настоящего формата	О//Состав документов	СоставДокументов	
Дата составления пачки документов	Элемент Пункт 8 настоящего формата	О//		Дата составления пачки документов не должна превышать текущую дату
Тип сведений	Элемент Пункт 8 настоящего формата	О//«ИСХОДНАЯ», «КОРРЕКТИРУЮЩАЯ», «ОТМЕНЯЮЩАЯ»/		
Отчетный период	Блок Пункт 6.10 настоящего формата	О//	ОтчетныйПериод	Блок Отчетный период должен быть периодом больше 2013 года
Корректируемый отчетный период	Блок Пункт 6.10 настоящего формата	УО//Отчетный период	КорректируемыйОтчетныйПериод	Период, определяемый блоком Корректируемый отчетный период, должен быть периодом раньше периода, определяемого блоком Отчетный период, но не ранее полугодия 2015 года
База для начисления страховых взносов, не превышающая предельную величину базы	Элемент Пункт 8 настоящего формата	УО//База для начисления страховых взносов	БазаДляНачисленияСтраховыхВзносов НеПревышающаяПредельную	Отсутствуют при значении «ОТМЕНЯЮЩАЯ» элемента Тип сведений

Наименование объекта	Тип объекта	Обязательность/Значение/Название объекта	Тег	Дополнительные сведения
Начислено страховых взносов на ОПС с сумм выплат и иных вознаграждений, не превышающих предельную величину базы для начисления страховых взносов	Элемент Пункт 8 настоящего формата	УО//Сумма страховых взносов на ОПС	СтраховыхВзносовОПС	

#### 4.1.4. «Сведения о сумме выплат и иных вознаграждений и страховом стаже застрахованного лица» как расширение блока «Входящий документ»

Наименование объекта	Тип объекта	Обязательность/Значение/Название объекта	Тег	Дополнительные сведения
Тип сведений	Элемент Пункт 8 настоящего формата	О/«ИСХОДНАЯ», «КОРРЕКТИРУЮЩАЯ», «ОТМЕНЯЮЩАЯ»/	ТипСведений	
Регистрационный номер	Элемент Пункт 8 настоящего формата	О//	РегистрационныйНомер	Отсутствуют при значении атрибута «Окружение» = «В составе Выписки»
Страховой номер	Элемент Пункт 8 настоящего формата	О//	СтраховойНомер	
ФИО	Блок Пункт 6.17 настоящего формата	О//	ФИО	
Сведения об увольнении застрахованного лица	Элемент Пункт 8 настоящего формата	Н/ «УВОЛЕН»/	СведенияОБУвольнении	Отсутствует для отчетных периодов до полугодия 2015 года Может быть указан за отчетные периоды, начиная с полугодия 2015 года
Раздел 6.2. Отчетный период	Блок Пункт 6.10 настоящего формата	О// Отчетный период	ОтчетныйПериод	
Раздел 6.3 Тип корректировки сведений	Блок Пункт 6.10 настоящего формата	УО//Отчетный период	КорректируемыйОтчетныйПериод	
Регистрационный номер в корректируемый период	Элемент Пункт 8 настоящего формата	УО//Регистрационный номер	РегистрационныйНомерКорректируемогоПериода	
Раздел 6.4. Сведения о сумме выплат и иных вознаграждений, начисленных в пользу физического лица	Блок Пункт 4.1.4.1 настоящего формата	УО//	СведенияОсуммеВыплатИвознаграденийВпользуЗЛ	Группа объектов
Раздел 6.5. Сумма страховых взносов на ОПС	Элемент Пункт 8 настоящего формата	УО// Сумма страховых взносов на ОПС	СуммаВзносовНаОПС	

Раздел 6.6. Информация о корректирующих сведениях	Блок Пункт 4.1.4.2 настоящего формата	Н//	Сведения О корректировках	Группа объектов
Раздел 6.7. Сведения о сумме выплат и иных вознаграждений по дополнительному тарифу	Блок Пункт 4.1.4.3 настоящего формата	УО//	Сведения О сумме выплат И возна гра ждений По Доп Тарифу	Группа объектов
Раздел 6.8. Период работы за последние три месяца отчетного периода	Блок Пункт 5.10 настоящего формата	УО// Стажевый период	Стажевый Период	Группа объектов
Дата заполнения	Элемент Пункт 8 настоящего формата	О//	Дата Заполнения	
Учтено по категории	Блок Пункт 4.1.4.4 настоящего формата	Учтено По Категории	Учтено По Категории	Группа объектов Присутствуют только при значении атрибута «Окружение» = «В составе Выписки»

## 4.1.4.1. «Раздел 6.4. Сведения о сумме выплат и иных вознаграждений, начисленных в пользу физического лица»

Наименование объекта	Тип объекта	Обязательность/Значение/Название объекта	Тег	Дополнительные сведения
Номер строки	Элемент Пункт 8 настоящего формата	0//	НомерСтроки	
Тип строки	Элемент Пункт 8 настоящего формата	0/ «МЕСЦ», «ИТОГ»/	ТипСтроки	
Месяц	Элемент Пункт 8 настоящего формата	УО/от 1 до 12/	Месяц	Значение элемента должно находиться в рамках последнего квартала, определяемого блоком Отчетный период
Код строки	Элемент Пункт 8 настоящего формата	0//	КодСтроки	
Код категории ЗЛ	Элемент Пункт 8 настоящего формата	0/по классификатору/ Код категории	КодКатегории	
Сумма выплат и иных вознаграждений	Элемент Пункт 8 настоящего формата	УО//Сумма выплат всего	СуммаВыплатИныхВознаграждений	
Сумма выплат в том числе, не превышающую предельную величину базы для начисления страховых взносов: Всего	Элемент Пункт 8 настоящего формата	УО//База для начисления страховых взносов	НеПревышающиеВсего	
Сумма выплат в том числе, не превышающую предельную величину базы для начисления страховых взносов: В том числе по гражданско-правовым договорам	Элемент Пункт 8 настоящего формата	УО//База для начисления страховых взносов	НеПревышающиеПоДоговорам	
Сумма выплат в том числе, не превышающую предельную величину базы для начисления страховых взносов	Элемент Пункт 8 настоящего формата	УО//Сумма выплат всего	ПревышающиеПредельную	



## 4.1.4.2. «Раздел 6.6. Информация о корректирующих сведениях»

Наименование объекта	Тип объекта	Обязательность/Значение/Название объекта	Тег	Дополнительные сведения
Номер строки	Элемент Пункт 8 настоящего формата	О//	НомерСтроки	
Тип строки	Элемент Пункт 8 настоящего формата	О/«МЕСЦ», «ИТОГ»/	ТипСтроки	
Код отчетного периода	Элемент Пункт 8 настоящего формата	УО// Код отчетного периода	Квартал	Год должен быть больше 2009 года Значение кода отчетного периода указывается в соответствии с установленными значениями для периодичности представления отчетности для конкретного года.
Год	Элемент Пункт 8 настоящего формата	УО//	Год	
Сумма перерасчета страховых взносов на ОПС с 2014	Элемент Пункт 8 настоящего формата	УО//Сумма перерасчета страховых взносов	СуммаДоначисленныхВзносовОПС	
Сумма перерасчета страховых взносов на финансирование страховой пенсии	Элемент Пункт 8 настоящего формата	УО//Сумма перерасчета страховых взносов	СуммаДоначисленныхВзносовНаСтраховую	
Сумма перерасчета страховых взносов на финансирование накопительной пенсии	Элемент Пункт 8 настоящего формата	УО//Сумма перерасчета страховых взносов	СуммаДоначисленныхВзносовНаНакопительную	

## 4.1.4.3. «Раздел 6.7. Сведения о сумме выплат и иных вознаграждений по дополнительному тарифу»

Наименование объекта	Тип объекта	Обязательность/Значение/Название объекта	Тег	Дополнительные сведения
Номер строки	Элемент Пункт 8 настоящего формата	О//	НомерСтроки	
Тип строки	Элемент Пункт 8 настоящего формата	О/«МЕСЦ», «ИТОГ»/	ТипСтроки	
Месяц	Элемент Пункт 8 настоящего формата	УО/от 1 до 12/	Месяц	Значение элемента должно находиться в рамках последнего квартала, определяемого блоком Отчетный период
Код строки	Элемент Пункт 8 настоящего формата	О//	КодСтроки	
Код специальной оценки условий труда	Элемент Пункт 8 настоящего формата	О/ О4   В3.4   В3.3   В3.2   В3.1 или пустое/	КодСпециальнойОценкиУсловийТруда	Элемент Код специальной оценки условий труда должен принимать одно из допустимых значений или иметь «пустое» значение
Сумма выплат ЗЛ, занятому на работах с вредными условиями труда (27-1)	Элемент Пункт 8 настоящего формата	УО//Сумма выплат по дополнительному тарифу	СуммаВыплатаПодТарифу27-1	
Сумма выплат ЗЛ, занятому на работах с особыми условиями труда (27-2-18)	Элемент Пункт 8 настоящего формата	УО//Сумма выплат по дополнительному тарифу	СуммаВыплатаПодТарифу27-2-18	

## 4.1.1.4. «Учтено по категории»

Наименование объекта	Тип объекта	Обязательность/Значение/Название объекта	Тег	Дополнительные сведения
Номер строки	Элемент Пункт 8 настоящего формата	О//	НомерСтроки	
Код категории	Элемент Пункт 8 настоящего формата	по классификатору	КодКатегории	
Учтено на страховую	Элемент Пункт 8 настоящего формата	Учтено	УчтеноНаСтраховую	
Учтено на накопительную	Элемент Пункт 8 настоящего формата	Учтено	УчтеноНаНакопительную	

## 5. Блоки унифицированной структуры

## 5.1. Состав блоков унифицированной структуры

Название блока	Дополнительные сведения
Выслуга лет (один год)	
Исчисляемый стаж (один год)	
Льготный стаж	
Особенности учета (без оценки)	
Организация	
Показатель-Расчет сумм	
Расчет начисленных страховых взносов по дополнительному тарифу	
Состав документов	
Стажевый период	

**5.2. «Выслуга лет (один год)»**

Наименование объекта	Тип объекта	Обязательность/Значение/Название объекта	Тег	Дополнительные сведения
Основание ВЛ	Элемент Пункт 8 настоящего формата	О //		
Выработка в часах	Блок Пункт 6.3 настоящего формата	УО //	ВыработкаВчасах	
Выработка календарная (один год)	Блок Пункт 6.2 настоящего формата	УО //	ВыработкаКалендарная	
Доля ставки	Элемент Пункт 8 настоящего формата	УО //		

**5.3. «Исчисляемый стаж (один год)»**

Наименование объекта	Тип объекта	Обязательность/Значение/Название объекта	Тег	Дополнительные сведения
Основание ИС	Элемент Пункт 8 настоящего формата	О //		
Выработка в часах	Блок Пункт 6.3 настоящего формата	УО //	ВыработкаВчасах	
Выработка календарная (один год)	Блок Пункт 6.2 настоящего формата	УО //	ВыработкаКалендарная	

#### 5.4. «Льготный стаж»

Наименование объекта	Тип объекта	Обязательность/Значение/Название объекта	Тег	Дополнительные сведения
Номер строки	Элемент Пункт 8 настоящего формата	О //		
Особенности учета (без оценки)	Блок Пункт 5.5 настоящего формата	О //	Особенности Учета	

#### 5.5. «Особенности учета (без оценки)»

Наименование объекта	Тип объекта	Обязательность/Значение/Название объекта	Тег	Дополнительные сведения
Территориальные условия	Блок Пункт 6.16 настоящего формата	УО //Территориальные условия	Территориальные Условия	
Особые условия труда	Блок Пункт 6.9 настоящего формата	УО //Особые условия труда	Особые Условия Труда	
Исчисляемый стаж (один год)	Блок Пункт 5.3 настоящего формата	УО //Исчисляемый стаж (один год)	Исчисляемый Стаж	
Декрет-Дети	Элемент Пункт 8 настоящего формата	УО //	Декрет/Дети	
Выслуга лет (один год)	Блок Пункт 5.2 настоящего формата	УО //Выслуга лет (один год)	Выслуга Лет	

### 5.6. «Организация»

Наименование объекта	Тип объекта	Обязательность/Значение/Название объекта	Тег	Дополнительные сведения
Налоговый номер	Блок Пункт 6.7 настоящего формата	О //Налоговый номер	НалоговыйНомер	
Наименование организации	Элемент Пункт 8 настоящего формата	Н //		
Наименование организации краткое	Элемент Пункт 8 настоящего формата	О //		
Регистрационный номер	Элемент Пункт 8 настоящего формата	О //		

### 5.7. «Показатель-Расчет сумм»

Наименование объекта	Тип объекта	Обязательность/Значение/Название объекта	Тег	Дополнительные сведения
Код строки	Элемент Пункт 8 настоящего формата	О/200 201 202 203 204 205 206 210 211 212 213 214 220 221 223 224 230 231 233 234 240 241 243 244 246 247 249 250 252 253 255 256 258 259 261 262 264 265 267 268 334 335 /Код строки	КодСтроки	Элемент является неотъемлемой частью описания блока
Расчет сумм	Блок Пункт 6.12 настоящего формата	О//	РасчетСумм	

### 5.8. «Расчет страховых взносов по дополнительному тарифу»

Наименование объекта	Тип объекта	Обязательность/Значение/Название объекта	Тег	Дополнительные сведения
Сумма выплат и иных вознаграждений по дополнительному тарифу	Блок Пункт 5.7 настоящего формата	УО//Показатель-Расчет сумм	СуммаВыплатИвознагражденийПоДопТарифу	
Суммы, не подлежащие обложению страховыми взносами по дополнительному тарифу	Блок Пункт 5.7 настоящего формата	УО //Показатель-Расчет сумм	НеПодлежащиеОбложениюПоДопТарифу	
База для начисления страховых взносов по дополнительному тарифу	Блок Пункт 5.7 настоящего формата	УО //Показатель-Расчет сумм	БазаДляНачисленияСтраховыхВзносовПоДопТарифу	
Начислено страховых взносов по дополнительному тарифу	Блок Пункт 5.7 настоящего формата	УО //Показатель-Расчет сумм	НачисленоПоДопТарифу	
Количество ФЛ по дополнительному тарифу	Блок Пункт 6.11 настоящего формата	УО//Показатель-численность	КоличествоФЛпоДопТарифу	

### 5.9. «Состав документов»

Наименование объекта	Тип объекта	Обязательность/Значение/Название объекта	Тег	Дополнительные сведения
Количество	Элемент Пункт 8 настоящего формата	О //		
Наличие документов	Блок Пункт 6.6 настоящего формата	О //	НаличиеДокументов	

## 5.10. «Стажевый период»

Наименование объекта	Тип объекта	Обязательность/Значение/Название объекта	Тег	Дополнительные сведения
Номер строки	Элемент Пункт 8 настоящего формата	0 //		
Дата начала периода	Элемент Пункт 8 настоящего формата	0 //		
Дата конца периода	Элемент Пункт 8 настоящего формата	0 //		
Количество льготных составляющих	Элемент Пункт 8 настоящего формата	УО //		
Льготный стаж	Блок Пункт 5.4 настоящего формата	УО //	ЛьготныйСтаж	Группа объектов



## **6.** Простые блоки унифицированной структуры

### **6.1.** Состав простых блоков унифицированной структуры

Название модуля	Дополнительные сведения
Выработка календарная (один год)	
Выработка в часах	
Документ	
Доля доходов по итогам периодов	
Наличие документов	
Налоговый номер	
Номер пачки внешний	
Особые условия труда	
Отчетный период	
Показатель-удельный вес	
Показатель-численность	
Расчет сумм	
Сведения из реестра	
Сумма доходов по итогам периодов	
Численность работников по итогам периодов	
Территориальные условия	
ФИО	

### **6.2.** «Выработка календарная (один год)»

Наименование объекта	Тип объекта	Обязательность/Значение/Название объекта	Дополнительные сведения
Все Месяцы	Элемент Пункт 8 настоящего формата	0 /от 0 до 12/	
Все Дни	Элемент Пункт 8 настоящего формата	0 /от 0 до 29/	

### 6.3. «Выработка в часах»

Наименование объекта	Тип объекта	Обязательность/Значение/Название объекта	Дополнительные сведения
Часы	Элемент Пункт 8 настоящего формата	O/>=0/	
Минуты	Элемент Пункт 8 настоящего формата	O/от 0 до 59/	

### 6.4. «Документ»

Наименование объекта	Тип объекта	Обязательность/Значение/Название объекта	Дополнительные сведения
Наименование удостоверяющего	Элемент Пункт 8 настоящего формата	O//	
Серия римские цифры	Элемент Пункт 8 настоящего формата	N//	
Серия русские буквы	Элемент Пункт 8 настоящего формата	N//	
Номер удостоверяющего	Элемент Пункт 8 настоящего формата	N//	
Дата выдачи	Элемент Пункт 8 настоящего формата	O//	
Кем выдан	Элемент Пункт 8 настоящего формата	O//	

**6.5. «Доля доходов по итогам периодов»**

Наименование объекта	Тип объекта	Обязательность/Значение/Название объекта	Тег	Дополнительные сведения
Код строки	Элемент Пункт 8 настоящего формата	О/343/375/	КодСтроки	Элемент является неотъемлемой частью описания блока
Доля дохода по предшествующему	Элемент Пункт 8 настоящего формата	О//Доля дохода	ДоляДоходаПоПредшествующему	
Доля дохода по текущему	Элемент Пункт 8 настоящего формата	О//Доля дохода	ДоляДоходаПоТекущему	

**6.6. «Наличие документов»**

Наименование объекта	Тип объекта	Обязательность/Значение/Название объекта	Дополнительные сведения
Тип документа	Элемент Пункт 8 настоящего формата	О /СВЕДЕНИЯ_О_СУММЕ_ВЫПЛАТ_И_С_ТРАХОВОМ_СТАЖЕ_ЗЛ /	
Количество	Элемент Пункт 8 настоящего формата	О/ 1...200/	

**6.7. «Налоговый номер»**

Наименование объекта	Тип объекта	Обязательность/Значение/Название объекта	Дополнительные сведения
ИНН	Элемент Пункт 8 настоящего формата	О//	
КПП	Элемент Пункт 8 настоящего формата	Н//	

**6.8.** «Номер пачки внешний»

Наименование объекта	Тип объекта	Обязательность/Значение/Название объекта	Дополнительные сведения
Основной	Элемент Пункт 8 настоящего формата	O/1...99999/	
По подразделению	Элемент Пункт 8 настоящего формата		В данной версии формата отсутствует

**6.9.** «Особые условия труда»

Наименование объекта	Тип объекта	Обязательность/Значение/Название объекта	Дополнительные сведения
Основание ОУТ	Элемент Пункт 8 настоящего формата	O//	
Позиция списка	Элемент Пункт 8 настоящего формата	Н//	

### 6.10. «Отчетный период»

Наименование объекта	Тип объекта	Обязательность/Значение/Название объекта	Тег	Дополнительные сведения
Код отчетного периода	Элемент Пункт 8 настоящего формата	О//	Квартал	
Год	Элемент Пункт 8 настоящего формата	О//	Год	
Название	Элемент Пункт 8 настоящего формата	Н//	Название	

Отчетный период указывается по следующим правилам (кроме заполнения раздела 2.5.2.):

отчетный период		календарный период (название)	примечания
Код отчетного периода	год		
2015 год			
6	2015	с 01.01. 2015 по 30.06. 2015	полугодие
9	2015	с 01.01. 2015 по 30.09. 2015	9 месяцев
0	2015	с 01.01. 2015 по 31.12. 2015	12 месяцев (весь год)

При заполнении раздела 2.5.2. Отчетный период указывается по следующим правилам:

отчетный период		календарный период (название)	примечания
Код отчетного периода	год		
2014-2015 год			
3	год	с 01.01. год по 31.03. год	3 месяца
6	год	с 01.01. год по 30.06. год	полугодие
9	год	с 01.01. год по 30.09. год	9 месяцев
0	год	с 01.01. год по 31.12. год	12 месяцев (весь год)

		2010 год	
1	2010	с 01.01. 2010 по 30.06. 2010	1 полугодие 2010
2	2010	с 01.07. 2010 по 31.12. 2010	2 полугодие 2010
0	2010	с 01.01. 2010 по 31.12. 2010	весь год 2010
		2011 -2013 года	
1	год	с 01.01. год по 31.03. год	1 квартал
2	год	с 01.04. год по 30.06. год	2 квартал
3	год	с 01.07. год по 30.09. год	3 квартал
4	год	с 01.10. год по 31.12. год	4 квартал
0	год	с 01.01. год по 31.12. год	весь год

### 6.1.1. «Показатель-численность»

Наименование объекта	Тип объекта	Обязательность/Значение/Название объекта	Тег	Дополнительные сведения
Код строки	Элемент Пункт 8 настоящего формата	О/207 208 215 225 235 245 251 257 263 269/	КодСтроки	Элемент является неотъемлемой частью описания блока
Количество застрахованных лиц всего с начала расчетного периода	Элемент Пункт 8 настоящего формата	О//Количество застрахованных лиц	КоличествоЗЛ_Всего	
Количество застрахованных лиц за последние три месяца 1 месяц	Элемент Пункт 8 настоящего формата	УО //Количество застрахованных лиц	КоличествоЗЛ_1месяц	
Количество застрахованных лиц за последние три месяца 2 месяц	Элемент Пункт 8 настоящего формата	УО //Количество застрахованных лиц	КоличествоЗЛ_2месяц	
Количество застрахованных лиц за последние три месяца 3 месяц	Элемент Пункт 8 настоящего формата	УО //Количество застрахованных лиц	КоличествоЗЛ_3месяц	

### 6.12. «Расчет сумм»

Наименование объекта	Тип объекта	Обязательность/Значение/Название объекта	Тег	Дополнительные сведения
Сумма всего с начала расчетного периода	Элемент Пункт 8 настоящего формата	О//	СуммаВсего Сначала Расчетного Периода	Дополнительные сведения Элемент присутствует и заполняется если присутствует блок в который ОН ВХОДИТ
Сумма за последние три месяца 1 месяц	Элемент Пункт 8 настоящего формата	УО//	Сумма Последние 1 месяц	
Сумма за последние три месяца 2 месяц	Элемент Пункт 8 настоящего формата	УО//	Сумма Последние 2 месяц	
Сумма за последние три месяца 3 месяц	Элемент Пункт 8 настоящего формата	УО//	Сумма Последние 3 месяц	

### 6.13. «Сведения из реестра»

Наименование объекта	Тип объекта	Обязательность/Значение/Название объекта	Тег	Дополнительные сведения
Код строки	Элемент Пункт 8 настоящего формата	О/345 351/	Код Строки	Элемент является неотъемлемой частью описания блока
Дата записи в реестре	Элемент Пункт 8 настоящего формата	О//Дата стандартная	Дата Записи В реестре	
Номер записи в реестре	Элемент Пункт 8 настоящего формата	О//Номер	Номер Записи В реестре	

**6.14. «Сумма доходов по итогам периодов»**

Наименование объекта	Тип объекта	Обязательность/Значение/Название объекта	Тег	Дополнительные сведения
Код строки	Элемент Пункт 8 настоящего формата	0/341 342 371 372 373 374/	КодСтроки	Элемент является неотъемлемой частью описания блока
Сумма дохода по предшествующему	Элемент Пункт 8 настоящего формата	0//Сумма дохода	СуммаДоходаПоПредшествующему	
Сумма дохода по текущему	Элемент Пункт 8 настоящего формата	0//Сумма дохода	СуммаДоходаПоТекущему	

**6.15. «Численность работников по итогам периодов»**

Наименование объекта	Тип объекта	Обязательность/Значение/Название объекта	Тег	Дополнительные сведения
Код строки	Элемент Пункт 8 настоящего формата	0/344/	КодСтроки	Элемент является неотъемлемой частью описания блока
Количество застрахованных лиц по предшествующему	Элемент Пункт 8 настоящего формата	0//Количество застрахованных лиц	КоличествоПоПредшествующему	
Количество застрахованных лиц по текущему	Элемент Пункт 8 настоящего формата	0//Количество застрахованных лиц	КоличествоПоТекущему	



**6.16. «Территориальные условия»**

Наименование объекта	Тип объекта	Обязательность/Значение/Название объекта	Тег	Дополнительные сведения
ОснованиеТУ	Элемент Пункт 8 настоящего формата	О//	ОснованиеТУ	
Коэффициент	Элемент Пункт 8 настоящего формата	Н//	Коэффициент	

**6.17. «ФИО»**

Наименование объекта	Тип объекта	Обязательность/Значение/Название объекта	Тег	Дополнительные сведения
Фамилия	Элемент Пункт 8 настоящего формата	УО//	Фамилия	
Имя	Элемент Пункт 8 настоящего формата	УО//	Имя	
Отчество	Элемент Пункт 8 настоящего формата	Н//	Отчество	

## 7. Дополнительные типы данных

Для целей обеспечения общности описания характеристик элементов вводятся дополнительные типы данных, базирующихся на основных типах (дата, строка, число):

Тип данных	Размерность	Описание
Анкетные	Строка 40	
Дата	дд.мм.гггг	
Деньги	Число 15,2	
Количество	Число 3,0	

## 8. Унифицированные элементы

Название элемента	Тип данных/ Размерность/ Значение	Тег	Дополнительные сведения
База для начисления страховых взносов	Деньги//	БазаДляНачисленияСтраховыхВзносовНеП ревышающаяПредельную	
Все дни	Число /2,0/	ВсеДни	
Все месяцы	Число /2,0/	ВсеМесяцы	
Год	Число /4,0/	Год	
Дата заполнения	Дата//	ДатаЗаполнения	
Дата выдачи	Дата//	ДатаВыдачи   ДатаВыдачиСправкиОчленствеВступлОтряд е  ДатаВыдачиСправкиОбочномОбучении	
Дата заполнения	Дата//	ДатаЗаполнения	
Дата конца периода	Дата//	ДатаКонцаПериода	
Дата начала периода	Дата//	ДатаНачалаПериода	
Дата составления пачки документов	Дата//	ДатаСоставления	
Дата стандартная	Дата//	ДатаЗаписиВреестре	
Декрет-Дети	Строка /10 / по классификатору	ДекретДети	

Название элемента	Тип данных/ Размерность/ Значение	Тег	Дополнительные сведения
Доля дохода	Число / 8,5/	ДоляДохода  ДоляДоходовПоВидуЭД  ДоляДоходаПоПредшествующему  ДоляДоходаПоТекущему	
Доходы по виду экономической деятельности	Деньги//	ДоходыПоВидуЭД	
Доля ставки	Число 3,2 / 0,1...2	ДоляСтавки	
Имя	Анкетные	Имя	
ИНН	Число /12,0/	ИНН	
ИНН символьный	Строка /10 12/	ИННсимвольный	
Имя файла	Строка /100/	ИмяФайла	
Кем выдан	Строка /80/	КемВыдан	
Код категории	Строка / 4/ по классификатору	КодКатегории	
Код отчетного периода	Число /1,0 1 2 3 4 6 9 0/	КодОтчетногоПериода	
Код по ОКВЭД	Формат строки: ..... Число / 1,0 / 1 2	КодПоОКВЭД	
Код основания расчета по дополнительному тарифу	Число / 1,0 / 1 2	КодОснованияРасчетаПоДопТарифу  КодОснованияДляДопТарифа	1 – в отношении выплат и иных вознаграждений в пользу физических лиц, занятых на видах работ, указанных в пункте 1 части 1 статьи 30 Федерального закона от 28 декабря 2013 года № 400-ФЗ «О страховых пенсиях» 2 – в отношении выплат и иных вознаграждений в пользу физических лиц, занятых на видах работ, указанных в пунктах 2-18 части 1 статьи 30 Федерального закона от 28 декабря 2013 года № 400-ФЗ «О страховых пенсиях»
Код специальной оценки условий труда	Строка/ 4/ 04   В3.4   В3.3   В3.2   В3.1	КодСпециальнойОценкиУсловийТруда	04 - Класс условий труда - опасный, подкласс условий труда - 4 В3.4 - Класс условий труда - вредный, подкласс условий труда - 3.4 В3.3 - Класс условий труда - вредный, подкласс условий труда - 3.3 В3.2 - Класс условий труда - вредный, подкласс условий труда - 3.2 В3.1 - Класс условий труда - вредный, подкласс условий труда - 3.1

Название элемента	Тип данных/ Размерность/ Значение	Тег	Дополнительные сведения
Код строки	Число /3,0/	КодСтроки	
Код тарифа	Число /2,0 / по классификатору	КодТарифа	
Количество застрахованных лиц	Число /6,0/	КоличествоЗЛ КоличествоЗЛ_Всего КоличествоЗЛ_1месяц КоличествоЗЛ_2месяц КоличествоЗЛ_3месяц КоличествоЗЛпоПредшествующему КоличествоЗЛпоТекущему	
Количество 1	Число/1/от 1 до 6	КоличествоКодовСпецОценкиУТ	
Количество 6	Число/6/	КоличествоПачек	
Количество	Число/3/	КоличествоЗЛвПачке	
Количество листов приложения	Число /3,0/	КоличествоЛистовПриложения	
Количество льготных составляющих	Количество	КоличествоЛьготныхСоставляющих	
Количество страниц	Число /6,0/	КоличествоСтраниц	
Коэффициент	Число 3,2/ от 1,00 до 2,00	Коэффициент	
КПП	Число /9,0/	КПП	
Лицо, подтверждающее достоверность и полноту сведений	Число /1,0 / 1 2  3	ЛицоПодтверждающееСведения	1 – плательщик страховых взносов, 2 – представитель плательщика страховых взносов, 3 – правопреемник
Месяц	Число /2,0/	Месяц	
Минуты	Число /2,0/	Минуты	
Название	Строка /30/	Название	
Наименование вида экономической деятельности	Строка /250/	НаименованиеВидаЭД	
Наименование организации	Строка /100/	НаименованиеОрганизации	
Наименование организации краткое	Строка /50/	НаименованиеКраткое	
Наименование удостоверяющего	Строка /80/	НаименованиеУдостоверяющего	
Накопительные	Деньги/15,2/	ОПСнакопительнаяЧасть ДоначисленоНаНакопительнуюЧасть	

Название элемента	Тип данных/ Размерность/ Значение	Тег	Дополнительные сведения
Номер	Строка/20/	НомерСправкиОчленствеВстудеОтряде  НомерСправкиОбОчномОбучении  НомерЗаписиВреестре	
Номер в пачке	Число /3,0 /	НомерВпачке	
Номер по порядку	Число /6,0/	НомерПП	
Номер строки	Число /2,0/	НомерСтроки	
Номер удостоверяющего	Число /8,0/	НомерУдостоверяющего	
Номер уточнения	Число /3,0/	НомерКорректировки	
Основание ВЛ	Строка/ 8/ по классификатору	ОснованиеВЛ	
Основание ИС	Строка/ 7/ по классификатору	ОснованиеИС	
Основание ОУТ	Строка/ 6/ по классификатору	ОснованиеОУТ	
Основание ГУ	Строка /4/ по классификатору	ОснованиеГУ	

Название элемента	Тип данных/ Размерность/ Значение	Тег	Дополнительные сведения
Основание для доначисления страховых взносов	Число/ 1,0 / 1 2  3	ОснованиеДляДоначисления	<p>1 - в случае доначисления по актам камеральных проверок, по которым в отчетном периоде вступили в силу решения о привлечении к ответственности плательщиков страховых взносов,</p> <p>2 - в случае доначисления по актам выездных проверок, по которым в отчетном периоде вступили в силу решения о привлечении к ответственности плательщиков страховых взносов,</p> <p>3 - в случае если плательщиком страховых взносов самостоятельно доначислены страховые взносы,</p> <p>4 - в случае корректировки плательщиком страховых взносов базы для начисления страховых взносов предшествующих отчетных (расчетных) периодов, не признаваемой ошибкой</p>
Основание заполнения раздела 2.4.	Строка /100/ РЕЗУЛЬТАТЫ СПЕЦОЦЕНКИ   РЕЗУЛЬТАТЫ АТТЕСТАЦИИ РАБОЧИХ МЕСТ   РЕЗУЛЬТАТЫ СПЕЦОЦЕНКИ И РЕЗУЛЬТАТЫ АТТЕСТАЦИИ РАБОЧИХ МЕСТ	ОснованиеЗаполненияРаздела2_4	<p>«РЕЗУЛЬТАТЫ СПЕЦОЦЕНКИ» указывается плательщиками страховых взносов, указанными в части 2<sup>1</sup> статьи 58.3 Федерального закона от 24 июля 2009 г. № 212-ФЗ, при наличии результатов специальной оценки условий труда;</p> <p>«РЕЗУЛЬТАТЫ АТТЕСТАЦИИ РАБОЧИХ МЕСТ» указывается плательщиками страховых взносов при наличии результатов аттестации рабочих мест по условиям труда с учетом положений пункта 5 статьи 15 Федерального закона от 28 декабря 2013 г. № 421-ФЗ;</p> <p>«РЕЗУЛЬТАТЫ СПЕЦОЦЕНКИ И РЕЗУЛЬТАТЫ АТТЕСТАЦИИ РАБОЧИХ МЕСТ» указывается плательщиками страховых взносов при наличии результатов специальной оценки условий труда и результатов аттестации рабочих мест по условиям труда (с учетом положений пункта 5 статьи 15 Федерального закона от 28 декабря 2013 г. № 421-ФЗ);</p>
Основной	Число /5,0/	Основной	

Название элемента	Тип данных/ Размерность/ Значение	Тег	Дополнительные сведения
Отчество	Анкетные Строка / 20/	Отчество	
Позиция списка	Строка / 1/ 1/ 1/ 1/	ПозицияСписка	
Прекращение деятельности	Строка / 1/ 1/	ПрекращениеДеятельности	Л- Признак «прекращения деятельности», заполняется только в случае прекращения деятельности организации в связи с ликвидацией либо прекращение деятельности в качестве индивидуального предпринимателя.
Причина уточнения	Число / 1,0 / 1 2  3	ТипКорректировки	1 - уточнение Расчета в части показателей, касающихся уплаты страховых взносов на обязательное пенсионное страхование (в том числе по дополнительным тарифам) 2 - уточнение Расчета в части изменения сумм начисленных страховых взносов на обязательное пенсионное страхование (в том числе по дополнительным тарифам) 3 - уточнение Расчета в части страховых взносов на обязательное медицинское страхование или других показателей, не затрагивающих сведения индивидуального учета по застрахованным лицам
Регистрационный номер	Строка /14/ Формат строки: 999-999-999999	РегистрационныйНомерПФР	
Сведения об увольнении застрахованного лица	Строка / 6 / УВОЛЕН	СведенияОбУвольнении	Указывается значение «УВОЛЕН» в отношении застрахованных лиц, работавших по трудовому договору и уволенных по состоянию на конец отчетного периода в последние три месяца отчетного периода. Не заполняется в случае работы застрахованного лица по договору гражданско-правового характера.
Серия римские цифры	Строка /8/	СерияРимскиеЦифры	
Серия русские буквы	Строка /8/	СерияРусскиеБуквы	
Страховые	Деньги//	ОПСтраховаяЧасть  ДоначисленоНаСтраховуюЧасть	
Страховые ОМС	Деньги//	СтраховыеВзносыОМС	
Страховой номер	Строка /14/	СтраховойНомер	
Сумма выплат всего	Деньги//	СуммаВплатВсего	

Название элемента	Тип данных/ Размерность/ Значение	Тег	Дополнительные сведения
Сумма доначисленных страховых взносов	Деньги//	СуммаДоначисленныхВзносов  СуммаДоначисленныхВзносовОПС2014все го  СуммаДоначисленныхВзносовОПС2014пре вышающие  СуммаДоначисленныхВзносовНаСтрахову юВсего  СуммаДоначисленныхВзносовНаСтрахову юПревышающие  СуммаДоначисленныхВзносовНаНакопите льную	
Сумма дохода	Деньги//	СуммаДохода  СуммаДоходаПоПредшествующему  СуммаДоходаПоТекущему	
Сумма взносов по дополнительному тарифу	Деньги//	СуммаВзносов  СтраховыхДоначисленныхВзносовПоДопГ арифуЧ1  СтраховыхДоначисленныхВзносовПоДопГ арифуЧ2  СтраховыхДоначисленныхВзносовПоДопГ арифуЧ2_1 ВзносыПоДопТарифу1  ВзносыПоДопТарифу2_18	
Сумма всего с начала расчетного периода	Деньги//	СуммаВсегоСначалаРасчетногоПериода	
Сумма выплат по дополнительному тарифу	Деньги//	СуммаВыплатПоДополнительномуТарифу	
Сумма за последние три месяца 1 месяц	Деньги//	СуммаПоследние1месяц	
Сумма за последние три месяца 2 месяц	Деньги//	СуммаПоследние2месяц	
Сумма за последние три месяца 3 месяц	Деньги//	СуммаПоследние3месяц	
Сумма страховых взносов на ОПС	Деньги//	СтраховыеВзносыОПС  ДоначисленоСтраховыхВзносовОПС	
Телефон	Число/14/	Телефон	
Тип входящей описи	Строка /50/	ТипВходящейОписи	
Тип сведений	Строка 15/ «исходная», «корректирующая», «отменяющая»	ТипСведений	



Название элемента	Тип данных/ Размерность/ Значение	Тег	Дополнительные сведения
Тип строки	Строка /4/	ТипСтроки	
Тип документа	Строка /50 / Значения приведены в таблице 1 в разделе 3.1.2. Представление отдельных форм документов	ТипДокумента	
Удельный вес	Число/ 8,5/	УдельныйВес  УдельныйВес_Всего  УдельныйВес_1месяц  УдельныйВес_2месяц  УдельныйВес_3месяц	
Учтено	Деньги//	Учтено	
Фамилия	Анкетные//	Фамилия	
Часы	Число /5,0/	Часы	

