



МИНИСТЕРСТВО КУЛЬТУРЫ РОССИЙСКОЙ ФЕДЕРАЦИИ
(Минкультуры России)

МИНИСТЕРСТВО КУЛЬТУРЫ РОССИЙСКОЙ ФЕДЕРАЦИИ

ПРИКАЗ
ЗАРЕГИСТРИРОВАНО

Москва № 35959

от "10" февраля 2015 г.

26 декабря 2014

№ 2449

**О включении города Белева Тульской области в перечень исторических поселений федерального значения, утверждении границ территории и предмета охраны исторического поселения
город Белев Тульской области**

В соответствии с п. 6 ст. 59 Федерального закона от 25 июня 2002 г. № 73-ФЗ «Об объектах культурного наследия (памятниках истории и культуры) народов Российской Федерации» (Собрание законодательства Российской Федерации, 2002, № 26, ст. 2519; 2003, № 9, ст. 805; 2004, № 35, ст. 3607; 2005, № 23, ст. 2203; 2006, № 1, ст. 10; № 52 (ч. 1), ст. 5498; 2007, № 1 (ч. 1), ст. 21; № 27, ст. 3213; № 43, ст. 5084; № 46, ст. 5554; 2008, № 20, ст. 2251; № 29 (ч. 1), ст. 3418; № 30 (ч. 2), ст. 3616; 2009, № 51, ст. 6150; 2010, № 43, ст. 5450; № 49, ст. 6424; № 51 (ч. 3), ст. 6810; 2011, № 30 (ч. 1), ст. 4563; № 45, ст. 6331; № 47, ст. 6606; № 49 (ч. 1), ст. 7015, ст. 7026; 2012, № 31, ст. 4322; № 47, ст. 6390; № 50 (ч. 5), ст. 6960; 2013, № 17, ст. 2030; № 19, ст. 2331; № 30 (ч. 1), ст. 4078), постановлением Правительства Российской Федерации от 28 ноября 2013 г. № 1095 «Об утверждении требований к определению границ территории исторического поселения» (Собрание законодательства Российской Федерации, 2013, № 49 (ч. 7), ст. 6437) и приказом Министерства культуры Российской Федерации от 27 марта 2014 г. № 534 «Об утверждении Порядка включения населенного пункта в перечень исторических поселений федерального значения, утверждения его предмета охраны и границ территории» (зарегистрирован в Министерстве юстиции Российской Федерации от 27 мая 2014 г. № 32456) **п р и к а з ы в а ю:**

1. Включить город Белев Тульской области в перечень исторических поселений федерального значения.

2. Утвердить:

границы территории исторического поселения федерального значения город Белев Тульской области, согласно приложению № 1 (текстовое описание), приложению № 3 (графическое описание);

предмет охраны исторического поселения федерального значения город Белев Тульской области, согласно приложению № 2 (текстовое описание), приложению № 3 (графическое описание).

3. Департаменту контроля, надзора и лицензирования в сфере культурного наследия (В.А.Цветнов) обеспечить размещение информации об утвержденных границах территории и предмете охраны исторического поселения федерального значения город Белев Тульской области в федеральной государственной информационной системе территориального планирования (ФГИС ТП).

4. Контроль за исполнением настоящего приказа возложить на заместителя Министра культуры Российской Федерации Г.У. Пирумова.

Министр



В.Р. Мединский

Копия верна
Консультант отдела делопроизводства и архива
Департамента управления делами
Печникова И. В.

И.В. Печникова
2017 г. 06. 11. 2017



УТВЕРЖДЕНО
Приказом Министерства культуры
Российской Федерации
от «26 декабря» 2014 г.
№ 2449

**Описание границ территории исторического поселения
федерального значения город Белев Тульской области**

Исходная точка 1 границы исторического поселения г. Белева находится на юго-западном углу дома № 34/29 по ул. Георгия Димитрова/ул. Чехова. Далее граница проходит:

- 1 – 2 – по четной стороне ул. Георгия Димитрова на северо-восток 210 м до нечетной стороны ул. Советской;
- 2 – 3 – на юго-восток по ул. Советской 140 м до ул. 2-я Ершевская;
- 3 – 4 – на юго-восток, вниз по склону до уреза воды реки Оки 125 м;
- 4 – 5 – по урезу воды, вверх по течению на юго-запад 875 м;
- 5 – 6 – по урезу воды, вверх по течению на юго-запад 1300 м;
- 6 – 7 – на юг по бровке речного откоса до русла ручья Пениковки 280 м;
- 7 – 8 – по руслу ручья Пениковка на запад 460 м до пер. Фрунзе;
- 8 – 9 – по пер. Фрунзе на юго-запад до ул. Фрунзе;
- 9 – 10 – по ул. Фрунзе на северо-запад 80 м до пер. Фруктовой;
- 10 – 11 – по пер. Фруктовый на запад 150 м до ул. Фруктовой;
- 11 – 12 – на северо-запад по краю квартала и оврагу до ул. Протоиерея Бурцева 130 м;
- 12 – 13 – по ул. Протоиерея Бурцева на северо-запад 160 м до ул. Захарова;
- 13 – 14 – по ул. Захарова на юго-запад 205 м до крайнего дома № 3;
- 14 – 15 – по границе домовладения № 3 на северо-запад 160 м до южного края пруда;
- 15 – 16 – на запад 100 м до ул. Окраинная;
- 16 – 17 – на север 80 м по ул. Окраинная;
- 17 – 18 – на северо-запад 220 м по ул. Окраинная;
- 18 – 19 – на северо-восток, 80 м до ул. Коноплянская;

- 19 – 20 – на север 100 м, пересекая речку Вырка до пер. Вырский;
- 20 – 21 – на северо-запад 40 м до пер. Ключевой;
- 21 – 22 – на северо-запад по пер. Ключевой 210 м;
- 22 – 23 – на юго-запад 15 м по дну оврага до его правого берега;
- 23 – 24 – на северо-запад 70 м по дну оврага до ул. Ключевой;
- 24 – 25 – на северо-запад по ул. Ключевой 460 м до берега пруда;
- 25 – 26 – на северо-восток 90 м до ул. Советской;
- 26 – 27 – на северо-запад 30 м до оврага;
- 27 – 28 – по краю оврага на северо-восток 100 м;
- 28 – 29 – на северо-запад 60 м до угла ограждения на южном берегу оврага;
- 29 – 30 – на северо-запад 150 м пересекая овраг;
- 30 – 31 – на север по краю оврага 65 м до ул. Рабочая;
- 31 – 32 – на северо-восток по ул. Рабочая 100 м до дома № 2;
- 32 – 33 – по кварталу на северо-запад 100 м;
- 33 – 34 – на северо-восток 60 м до ул. Ленина между домовладениями № 22 и № 24;
- 34 – 35 – на северо-восток, пересекая ул. Ленина 140 м до ул. К. Маркса;
- 35 – 36 – на юго-восток 100 м по ул. К. Маркса до ул. Рабочая;
- 36 – 37 – на северо-восток по ул. Рабочая 130 м до кладбища;
- 37 – 38 – по юго-западной стороне ограды кладбища на северо-запад 280 м;
- 38 – 39 – по северо-западной стороне ограды кладбища на северо-восток 190 м;
- 39 – 40 – по северо-восточной стороне ограды кладбища на юго-восток 290 м до ул. Рабочая;
- 40 – 41 – на северо-восток по ул. Рабочая 260 м;
- 41 – 42 – на восток по ул. Рабочая 260 м до ул. Лермонтова;
- 42 – 43 – по ул. Лермонтова на юг 240 м до ул. Советская;
- 43 – 44 – по ул. Советской на восток 90 м до пер. Чехова;
- 44 – 45 – по пер. Чехова 130 м до ул. Чехова;
- 45 – 46 – по ул. Чехова на восток 370 м до ул. Пролетарской;
- 46 – 1 – по ул. Чехова на восток 280 м в исх. т. 1.

Координаты характерных точек границы территории исторического поселения федерального значения город Белев Тульской области

№ точки	Координаты, м (МСК – 71.1)		№ точки	Координаты, м (МСК – 71.1)	
	X	Y		X	Y
1	2	3	4	5	6
1	4 692,7914	6 403,3376	24	3 421,4045	5 244,4796
2	4 781,3736	6 596,2642	25	3 100,9161	5 569,1313
3	4 904,3427	6 510,1551	26	3 144,9086	5 651,5533
4	4 991,0163	6 435,4937	27	3 127,1888	5 673,6544
5	4 522,5809	5 679,5725	28	3 174,3995	5 750,3940
6	4 996,3520	4 708,9894	29	3 123,0758	5 782,6892
7	4 966,3921	4 408,4897	30	3 045,1121	5 910,0180
8	4 492,7589	4 297,6106	31	3 038,2659	5 970,9001
9	4 382,1252	4 248,8076	32	3 118,6274	6 064,9638
10	4 347,0339	4 320,4362	33	3 031,1153	6 122,4813
11	4 200,5879	4 294,5502	34	3 078,9565	6 165,8169
12	4 075,4120	4 327,2821	35	3 175,6781	6 270,6758
13	4 013,0649	4 477,2428	36	3 249,6284	6 202,1828
14	3 820,1238	4 402,3590	37	3 337,7677	6 307,8882
15	3 764,4162	4 565,3054	38	3 117,7866	6 486,3263
16	3 660,0336	4 546,7526	39	3 240,3700	6 632,9468
17	3 672,2303	4 624,5339	40	3 474,7923	6 452,5239
18	3 601,4314	4 834,5841	41	3 656,5824	6 645,3747
19	3 626,0020	4 909,6705	42	3 910,6368	6 710,6609
20	3 624,4117	5 006,0357	43	3 973,0919	6 475,4432
21	3 604,5220	5 043,6213	44	4 062,2588	6 493,9431

22	3 494,7291	5 219,5537	45	4 056,0963	6 360,6855
23	3 485,0968	5 208,8812	46	4 406,8464	6 384,2436

Приложение № 2

УТВЕРЖДЕНО
 Приказом Министерства культуры
 Российской Федерации
 от «26» декабря 2014 г.
 № 2449

**Предмет охраны исторического поселения федерального значения
 город Белев Тульской области**

Предметом охраны исторического поселения федерального значения город Белев Тульской области (далее – предмет охраны) являются:

1. Исторически ценные градоформирующие объекты

№ п/п	Наименование и дата сооружения объекта	Местонахождение (адрес) объекта
1	2	3
1.	Ансамбль Спасо-Преображенского монастыря, XVII-XVIII вв.	г.Белев, ул.Преображенская, 1, 3, 4, 2, 7
2.	Ансамбль Иоанно-Предтеченской церкви, 1706-1712 гг.	г.Белев, ул.Преображенская, 5
3.	Ансамбль Крестовоздвиженского монастыря, XIX в.	г.Белев, ул.Преображенская, 13, 8, 14, 9, 23, 12
4.	Колокольня, 1798 г.- нач. XX в.	г.Белев, ул.Карла Маркса
5.	Дом Пастуховых, 1836 г.	г.Белев, ул.Белославская / ул.Каляева, 9/17, литер А
6.	Жилой дом, сер. XIX в.	г.Белев, ул.Истоминская, 13, литер А
7.	Бывшая Покровская церковь с колокольней, XVIII в.	г.Белев, ул.Карла Маркса, б/н
8.	Жилой дом	г.Белев, ул.Карла Маркса, 87, литер А
9.	Жилой дом, 1-я пол. XIX в.	г.Белев, Краснорабочий пос., 29
10.	Жилой дом, 1-я пол. XIX в.	г.Белев, ул.Преображенская, 21

11.	Жилой дом, 1-я пол. XIX в.	г.Белев, Краснорабочий пос., 35
12.	Жилой дом, 1-я пол. XIX в.	г.Белев, Краснорабочий пос., 36
13.	Жилой дом, 1-я пол. XIX в.	г.Белев, Краснорабочий пос., 37
14.	Жилой дом, сер. XIX в.	г.Белев, ул.Преображенская, 22
15.	Жилой дом, 2-я пол. XIX в.	г.Белев, Краснорабочий пос., 39
16.	Жилой дом, 2-я пол. XIX в.	г.Белев, ул.Преображенская, 20
17.	Жилой дом, нач. XIX в.	г.Белев, ул.Преображенская, 17
18.	Жилой дом	г.Белев, ул.Карла Маркса, 114
19.	Здание, в котором размещался УКСМ РКСМ в 1918 г.	г.Белев, ул.Карла Маркса, 100, литер А
20.	Стефановская (Богородицко-Рождественская) церковь, 1719 г.	г.Белев, ул.Музейная, 9
21.	Бывший «Вдовый дом»	г.Белев, ул.Октябрьская, 7, литер А
22.	Памятник (бюст) дважды Герою Советского Союза генерал-майору Фомичеву М.Г., 1948 г.	г.Белев, пл. им. 25-летия Октября
23.	Братская могила с захоронением воинов, погибших в период Великой Отечественной войны 1941—1945 гг.	г.Белев, пл. им. 25-летия Октября, сквер
24.	Троицкая церковь (кладбищенская), 1782—1785 гг.	г.Белев, ул.Рабочая, 17, литер А, А ¹ , А ² , А ³
25.	Дом, в котором 23 января 1918 г. была провозглашена Советская власть, XIX в.	г. Белев, ул.Советская, 34
26.	Городская усадьба, кон. XVIII в.	г.Белев, ул.Советская, 37, лит. А, А ¹ ;
27.	Жилой дом, сер. XIX в.	г.Белев, ул.Советская, 40
28.	Городская усадьба, кон. XVIII в.	г.Белев, ул.Советская, 36
29.	Городская усадьба, кон. XVIII в.	г.Белев, ул.Пушкина, 35, литер А; ул.Советская, д. 39
30.	Ансамбль Советской улицы между улицами Пушкина и Лермонтовской, 1779 г.	г.Белев, ул.Советская, 44, 46, 51
31.	Жилой дом, нач. XIX в.	г.Белев, ул.Советская ул., 45
32.	Жилой дом, кон. XIX в.	г.Белев, ул.Советская, 42

33.	Жилой дом. Флигель, нач. XVIII в.	г.Белев, ул.Советская, 43
34.	Братская могила с захоронением воинов, погибших в период Великой Отечественной войны 1941—1945 гг.	г.Белев, Троицкое кладбище
35.	Бывший дом Улановых (Прохоровых).	г.Белев, ул.Фрунзе, 19, литер А
36.	Усадьба Прохорова, XIX в.: дом жилой флигель	г.Белев, ул.Беликова ул.Беликова, 15, литер А ул.Беликова, 17
37.	Дом жилой, кон. XIX в.	г.Белев, Беликова ул., 37, литер А
38.	Дом жилой, кон. XIX - нач. XX в.	г.Белев, ул.Белославская, 8, литер А
39.	Дом жилой, XIX в.	г.Белев, ул. им. М. Ф. Бурцева, 10, литер А
40.	Церковь Петра и Павла, 1782 г., 1850-е гг.	г.Белев, ул.Гражданская, 2а
41.	Училище, 2-я пол. XIX в.	г.Белев, ул.Жуковского, 10, литер А
42.	Дом Черкасова с воротами, кон. XIX в.	г.Белев, ул.Истоминская, 10, литер А
43.	Дом жилой, 2-я пол. XIX в.	г.Белев, ул.Истоминская, 18, литер А
44.	Дом жилой, 4-я четв. XIX в.	г.Белев, ул.Крутая, 6, литер А
45.	Дом жилой, кон. XIX - нач. XX в.	г.Белев, ул.Лебедевская, 12, литер А
46.	Епархиальное училище (здание), кон. XIX в.	г.Белев, ул.Ленина, б/№
47.	Казначейство, нач. XX в.	г.Белев, ул.Лермонтова, 7
48.	Монастырское училище, XIX в.	г.Белев, Краснорабочий поселок, 46, литер А, Б
49.	Аптека, кон. XIX - нач. XX в.	г.Белев, ул.Карла Маркса, 58, литер А
50.	Дом жилой, XIX в.	г.Белев, ул.Карла Маркса, 64, литер А
51.	Дом жилой, 2-я пол. XIX в.	г.Белев, ул.Карла Маркса, 67

52.	Дом купца Тинькова (Илюшечкина), кон. XIX - нач. XX в.	г.Белев, ул.Карла Маркса, 75, литер А, а, а ²
53.	Дом жилой, XIX в.	г.Белев, ул.Карла Маркса, 81, литер А
54.	Гостиница, 2-я пол. XIX в.	г.Белев, ул.Карла Маркса, 82, литер А, А ¹
55.	Дом жилой, 2-я пол. XIX в.	г.Белев, ул.Карла Маркса, 85, литер А
56.	Монастырская гостиница, 2-я пол. XIX в.	г.Белев, ул.Карла Маркса, 89, литер А
57.	Дом жилой доходный, XIX в.	г.Белев, ул.Карла Маркса, 96-98, литер А
58.	Усадьба городская, 2-я пол. XIX в.: главный дом, 1879 г. флигель, 1879 г. ворота	г.Белев, ул.Карла Маркса, 100, 102 ул.Карла Маркса, 102, литер А ул.Карла Маркса, 100, литер А
59.	Усадьба купца Рыжкова, кон. XIX в.: главный дом, 1890 г. лавка, 1892 г. ворота	г.Белев, ул.Карла Маркса, 112, 114 ул.Карла Маркса, 114, литер А, а ул.Карла Маркса, 112, литер А
60.	Церковь Вознесения Господня (единоверческая), XIX в.	г.Белев, ул.Карла Маркса, 116, литер А, а ¹
61.	Дом жилой, 2-я пол. XIX в.	г.Белев, ул.Карла Маркса, 138, литер А
62.	Дом купца Игнатова с воротами, 1-я пол. XIX в.	г.Белев, ул.Карла Маркса, 154, литер А, а, а ¹ , а ²
63.	Церковь святителя Николая, 1869 г.	г.Белев, ул.Карла Маркса, 115 ^а
64.	Лабаз, 2-я треть XIX в.	г.Белев, Октября пл. / ул.Карла Маркса, 6/№
65.	Школа, 1912 г.	г.Белев, ул.Первомайская, 10, литер А
66.	Почта, постоянный двор, XIX в.	г.Белев

		ул.С. Перовской, 1, литер А, Б
67.	Дом жилой, XIX в.	г.Белев ул.С.Перовской, 2
68.	Железнодорожный вокзал, кон. XIX в.: здание вокзала станционное строение дом жилой станционных работников дом жилой станционных работников депо водонапорная башня железнодорожный мост	г.Белев, Привокзальная пл. Привокзальная пл., 29, литер А ул.Привокзальная, 19, литер А ул.Привокзальная, 5 ул.Привокзальная, 15 ул.Привокзальная, (перрон) ул.Привокзальная, 6/№ без адреса
69.	Железнодорожная больница, нач. XX в.: главный корпус второй корпус больничные службы	г.Белев ул.Привокзальная, 25 ул.Привокзальная, 25, литер А ул.Привокзальная, 25, литер Б ул.Привокзальная, 25, литер В
70.	Дом жилой, кон. XIX - нач. XX в.	г.Белев ул.Пролетарская, 19, литер А
71.	Дом жилой, кон. XIX - нач. XX в.	г.Белев, ул.Пушкина, 24, литер А
72.	Гимназия женская, 1912 г.	г.Белев, ул.Пушкина, 25
73.	Дом жилой, XIX в.	г.Белев, Революции пл., 3-4, литер А, А ¹
74.	Магистрат, 1787 г., 1832 г.	г.Белев, Революции пл., 7
75.	Дом жилой, сер. XIX в. - 2-я пол. XIX в.	г.Белев, ул.Советская, 20
76.	Гостиница, сер. XIX в.	г.Белев, ул.Советская, 21
77.	Библиотека, 1858 г.	г.Белев, ул.Советская, 23
78.	Дом жилой, кон. XIX в.	г.Белев, ул.Советская, 24
79.	Хранилище библиотеки, 2-я пол. XIX в.	г.Белев, ул.Советская, 25
80.	Дом жилой, кон. XIX - нач. XX в.	г.Белев, ул.Советская, 32
81.	Дом жилой, кон. XIX в.	г.Белев, ул.Советская, 38, литер А

82.	Дом жилой, 1889 г.	г.Белев, ул.Советская, 89, литер А, а ¹ , а ²
83.	Винный завод, кон. XIX в.: I корпус постройки (две)	г.Белев, ул.Спортивная, 3
84.	Реальное мужское училище, кон. XIX - нач. XX в.: главный корпус дом жилой для преподавателей сад ботанический	г.Белев, ул.Фрунзе, 37, 38 ул.Фрунзе, 37, литер А ул.Фрунзе, 38, литер А
85.	Производственный корпус, сер. XVIII в.; XIX в.	г.Белев, ул.Беликова, без № (в начале четной стороны)
86.	Амбар, XVIII в.	г.Белев, ул.Беликова, без № (между №№ 17 и 19)
87.	Производственный корпус, сер. XVIII в.; XIX в.	г.Белев, ул.Беликова, 12
88.	Дом жилой, сер. XVIII в.; кон. XVIII - нач. XIX в.	г.Белев, ул.Беликова, 19
89.	Дом жилой, XVIII - XIX вв.	г.Белев, ул.Бурцева, 2
90.	Усадьба городская, XVIII - XIX вв.	г.Белев, ул.Бурцева, 3
91.	Дом жилой, 2-я пол. XIX в.	г.Белев, ул.Бурцева, 4
92.	Дом жилой, кон. XVIII в.	г.Белев, ул.Бурцева, 13
93.	Дом жилой, кон. XVIII в.	г.Белев, ул.Гоголя, 11
94.	Дом жилой, 2-я четв. XIX	г.Белев, ул.Гоголя, 14
95.	Дом жилой, 2-я пол. XIX в.	г.Белев, ул.Гоголя, 19
96.	Дом жилой, 2-я пол. XIX в.	г.Белев, ул.Гражданская/ Фрунзе, 14/21а
97.	Дом жилой, сер. XIX в.	г.Белев, ул.Гражданская/ Комсомольская, 20
98.	Дом жилой, 2-я пол. XIX в.	г.Белев, ул.Димитрова, 24
99.	Дом жилой, сер. XIX в.	г.Белев, ул.Истоминская, 8
100.	Дом жилой, кон. XIX в.	г.Белев, ул.Истоминская, 12
101.	Дом жилой, кон. XIX в.	г.Белев, ул.Истоминская, 18
102.	Дом жилой, 2-я пол. XIX в.	г.Белев, ул.Карла Маркса, 43
103.	Дом жилой, сер. XIX в.	г.Белев, ул.Карла Маркса, 45

104.	Дом жилой, кон. XVIII - нач. XIX в.	г.Белев, ул.Карла Маркса, 52
105.	Дом жилой, 2-я пол. XIX в.	г.Белев, ул.Карла Маркса, 53
106.	Дом жилой с лавками, 2-я пол. XIX в.	г.Белев, ул.Карла Маркса, 57
107.	Дом жилой, кон. XVIII-нач. XIX в.	г.Белев, ул.Карла Маркса/ Рабочая, 60
108.	Дом жилой, кон. XIX - нач. XX в.	г.Белев, ул.Карла Маркса, 62
109.	Дом жилой, 2-я пол. XIX в.	г.Белев, ул.Карла Маркса, 68
110.	Дом жилой, кон. XVIII - нач. XIX в.	г.Белев, ул.Карла Маркса, 69
111.	Дом жилой, 2-я пол. XIX в.	г.Белев, ул.Карла Маркса, 70
112.	Здание торговое, 2-я пол. XIX в.	г.Белев, ул.Карла Маркса, 73
113.	Дом жилой, кон. XVIII в.	г.Белев, ул.Карла Маркса, 84
114.	Дом жилой, 2-я пол. XIX в.	г.Белев, ул.Карла Маркса, 105
115.	Лавка, кон. XIX в.	г.Белев, ул.Карла Маркса, 126
116.	Дом жилой, кон. XVIII - нач. XIX в.	г.Белев, ул.Карла Маркса, 130
117.	Дом жилой, нач. XIX в.	г.Белев, ул.Карла Маркса, 136
118.	Корпус заводской, сер. XVIII в.	г.Белев, ул.Карла Маркса, 138
119.	Дом жилой, кон. XIX в.	г.Белев, ул.Карла Маркса, 140
120.	Дом жилой, 2-я пол. XIX в.	г.Белев, ул.Карла Маркса, 142
121.	Дом жилой, 2-я пол. XIX в.	г.Белев, ул.Карла Маркса, 162
122.	Дом жилой, 2-я пол. XIX в.	г.Белев, ул.Комсомольская, 26
123.	Дом жилой, кон. XIX в.	г.Белев, ул.Комсомольская, 27
124.	Дом жилой, кон. XIX в.	г.Белев, ул.Комсомольская, 40
125.	Дом жилой, сер. XIX в.	г.Белев, ул.Коноплянская, 17
126.	Дом жилой, кон. XVIII - нач. XIX в.	г.Белев, ул.Крутая, 2

127.	Дом жилой, кон. XIX в.	г.Белев, ул.Крутая, 4
128.	Дом жилой, 2-я пол. XIX в.	г.Белев, ул.Лебедевская, 3
129.	Дом жилой, 2-я пол. XIX в.	г.Белев, ул.Лебедевская, 4
130.	Дом жилой, XIX в.	г.Белев, ул.Лебедевская, 10
131.	Дом жилой, кон. XVIII - нач. XIX в.	г.Белев, ул.Ленина, 31
132.	Дом жилой, сер. XIX в.	г.Белев, ул.Ленина, 34
133.	Дом жилой, сер. XIX в.	г.Белев, ул.Ленина, 41
134.	Дом жилой, кон. XVIII - нач. XIX в.	г.Белев, ул.Ленина, 45
135.	Дом доходный, нач. XX в.	г.Белев, ул.Ленина, 51
136.	Дом жилой, кон. XVIII - нач. XIX в.	г.Белев, ул.Ленина, б/н
137.	Дом жилой, кон. XVIII - нач. XIX в.	г.Белев, ул.Ленина, 64
138.	Дом жилой, кон. XIX в.	г.Белев, ул.Лермонтова, 3
139.	Дом жилой с воротами, кон. XIX в.	г.Белев, ул.Лермонтова, 4
140.	Дом жилой, кон. XIX в.	г.Белев, ул.Митрополита Евлогия, 3
141.	Дом жилой, 2-я пол. XIX в.	г.Белев, ул.Митрополита Евлогия, 8
142.	Дом жилой, сер. XIX в.	г.Белев, ул.Митрополита Евлогия, 11
143.	Дом жилой, 2-я пол. XIX в.	г.Белев, ул.Митрополита Евлогия, 19
144.	Дом жилой, кон. XIX в.	г.Белев, ул.Никольская, 13
145.	Дом жилой, XIX в.	г.Белев, Октябрьский пер., 1
146.	Дом жилой, кон. XVIII в.	г.Белев, ул.Октябрьская, 1
147.	Дом жилой, XIX в.	г.Белев, ул.Октябрьская, 4
148.	Дом жилой, кон. XVIII в.	г.Белев, ул.Октябрьская, 5
149.	Дом жилой, сер. XIX в.	г.Белев, ул.Октябрьская, 14
150.	Дом жилой, 1-я пол. XIX в.; 1911 г.	г.Белев, пл. 25 Октября, 1
151.	Дом жилой, кон. XVIII - нач. XIX в., 2-я пол. XIX в.	г.Белев, пл. 25 Октября, 4
152.	Дом жилой, кон. XVIII - нач. XIX в., 2-я пол. XIX в.	г.Белев, пл. 25 Октября, 6
153.	Дом жилой, 1-я пол. XIX в.	г.Белев, ул.Первомайская, 6

154.	Дом жилой, 2-я пол. XIX в.	г.Белев, ул.Пионерская, 5
155.	Дом жилой, XIX в.	г.Белев, ул.Пионерская/ул. Ленина, 6
156.	Дом жилой, нач. XX в.	г.Белев, ул.Пионерская, 13
157.	Дом жилой, 2-я пол. XIX в.	г.Белев, ул.Пионерская, 15
158.	Дом жилой, 1-я пол. XIX в.	г.Белев, ул.Пионерская, 16
159.	Дом жилой, 2-я пол. XIX в.	г.Белев, ул.Пионерская, 17
160.	Дом жилой, 1-я пол. XIX в.	г.Белев, ул.Пионерская, 19
161.	Дом жилой, сер. XIX в.	г.Белев, ул.Пионерская, 28
162.	Дом жилой, XVIII в.; XIX в.	г.Белев, ул.Пионерская, 29
163.	Дом жилой, сер. XIX в.	г.Белев, ул.Пионерская, 34
164.	Дом жилой, 1-я пол. XIX в.	г.Белев, ул.Пионерская, 35
165.	Дом городничего и казначея, кон. XVIII в.; сер. XIX в.	г.Белев, ул.Пролетарская, 9
166.	Присутственные места, сер. XIX в.	г.Белев, ул.Пролетарская, б/н
167.	Тюрьма, сер. XIX в.	г.Белев, ул.Пролетарская, б/н
168.	Дом жилой, кон. XIX в.	г.Белев, ул.Пролетарская, 1
169.	Дом жилой, 2-я пол. XIX в.	г.Белев, ул.Пролетарская, 7
170.	Дом жилой с лавкой, кон. XIX в.	г.Белев, ул.Пролетарская, 9
171.	Дом жилой, 2-я пол. XIX в.	г.Белев, ул.Пролетарская, 11
172.	Дом жилой, 2-я пол. XIX в.	г.Белев, ул.Пролетарская, 13
173.	Дом жилой Протасовых, 1-я пол. XIX в.	г.Белев, ул.Пролетарская, 15
174.	Усадьба городская, 2-я пол. XIX в.: главный дом хозяйственная постройка ворота	г.Белев, ул.Пролетарская/Чехова, 25

175.	Дом жилой, 2-я пол. XIX в.	г.Белев, ул.Пролетарская/Чехова, 30
176.	Усадьба городская, кон. XIX в.: главный дом флигель	г.Белев, ул.Пушкина, 15
177.	Дом жилой, сер. XIX в.	г.Белев, ул.Пушкина, 16
178.	Дом жилой, сер. XIX в.	г.Белев, ул.Пушкина, 19
179.	Дом жилой, сер. XIX в.	г.Белев, ул.Пушкина, 22
180.	Дом жилой, 2-я пол. XIX в.	г.Белев, ул.Пушкина, 32
181.	Богадельня при церкви Жен Мироносиц, кон. XVIII - нач. XIX в.	г.Белев, ул.Пушкина, 42
182.	Дом жилой, 2-я пол. XIX в.	г.Белев, ул.Пушкина, 57
183.	Дом жилой, кон. XIX в.	г.Белев, ул.Рабочая, 16
184.	Дом жилой, 2-я пол. XIX в.	г.Белев, пл.Революции, 1
185.	Дом жилой, 1-я пол. XIX в.	г.Белев, пл.Революции, 2
186.	Дом жилой с воротами, кон. XIX в.	г.Белев, ул.Советская, 14
187.	Дом жилой, 2-я пол. XIX в.	г.Белев, ул.Советская, 16
188.	Дом жилой, сер. XIX в.	г.Белев, ул.Советская, 22
189.	Дом жилой, кон. XVIII в.	г.Белев, ул.Советская, 95
190.	Дом жилой, 2-я пол. XIX в.	г.Белев, ул.Советская, 35
191.	Дом жилой, кон. XVIII в.	г.Белев, ул.Советская, 40
192.	Дом жилой с воротами, 1889 г.	г.Белев, ул.Советская, 85
193.	Дом жилой, кон. XVIII - нач. XIX в.	г.Белев, ул.Софьи Перовской, 4
194.	Здание торговое, кон. XIX в.	г.Белев, ул.Софьи Перовской, 4а
195.	Дом жилой, кон. XVIII в.	г.Белев, ул.Софьи Перовской, 6
196.	Дом жилой, XIX в.	г.Белев, ул.Софьи Перовской, 11
197.	Дом жилой, кон. XIX в.	г.Белев, ул.Софьи Перовской, 16
198.	Дом жилой, кон. XIX - нач. XX в.	г.Белев, ул.Суворова, 14
199.	Дом жилой, сер. XVIII в.	г.Белев, ул.Суворов, 18
200.	Дом жилой, кон. XIX в.	г.Белев, ул.Фрунзе, 13
201.	Дом жилой с воротами, 1-я пол. XIX в.	г.Белев, ул.Фрунзе, 19
202.	Дом жилой, кон. XIX - нач. XX в.	г.Белев, ул.Фрунзе, 21
203.	Дом жилой, 2-я пол. XIX в.	г.Белев, ул.Фрунзе, 22
204.	Дом жилой, 2-я пол. XIX в.	г.Белев, ул.Фрунзе, 28
205.	Дом жилой, конец XVIII - XIX в.	г.Белев, ул.Фрунзе, 29
206.	Дом жилой, 2-я пол. XIX в.	г.Белев, ул.Фрунзе, 31
207.	Дом жилой, кон. XIX в.	г.Белев, ул.Фрунзе, 41
208.	Дом жилой, XIX в.	г.Белев, ул.Чехова, 25

2. Планировочная структура, включая ее элементы

Линейно-центрическая планировка города, основной композиционной осью которой является ул. Карла Маркса.

Планировочные элементы:

пл. 25 лет Октября, пл. Революции, пересечение ул. Советской и ул. Истоминской, ансамбль Спасо-Преображенского монастыря;

Старое Троицкое кладбище;

трассировка, размеры, исторические линии застройки, жилые здания, объединённые сетью городских улиц, взаимно пересекающимися под прямым углом: пересечение улиц Генерала Димитрова, ул. Гоголя, ул. Жуковского, ул. Истоминская, ул. Карла Маркса, ул. Красноармейская, ул. Ленина, ул. Лермонтова, ул. Музейная, ул. Пролетарская, ул. Пушкина, ул. Чекалина с улицами Митрополита Евлогия, пер. Заводской, ул. Лебедевская, ул. Никольская, ул. Первомайская, ул. Рабочая, ул. Советская, ул. С. Перовской, ул. Чехова;

регулярная застройка южной части города, кварталы, образованные пересечением ул. протоиерея М.Ф. Бурцева, ул. Карла Маркса, ул. Коноплинская, ул. Комсомольская, ул. Окраинная, ул. Фруктовая, ул. Фрунзе, с улицами Беликова, ул. Гражданская, ул. Захарова, пер. Комсомольский.

3. Объемно-пространственная структура

Центр градостроительной композиции – Спасо-Преображенский монастырь с его постройками, оградой, башнями, соборами и утраченной колокольней; Крестовоздвиженский монастырь; Иоанно-Предтеченская церковь; Стефановская церковь на Музейной улице.

К ансамблю Спасо-Преображенского монастыря примыкают и составляют с ним единый архитектурный комплекс:

кварталы малоэтажной рядовой и ценной застройки по улицам Музейной, Митрополита Евлогия, Никольской, Белославской, Крутой;

комплекс кварталов застройки 18-19 веков по ул. Советской между улицами Пушкина и Лермонтова;

комплекс застройки на площади 25 лет Октября вместе с мемориалом и красными линиями этой площади;

комплекс застройки на площади Революции, включая красные линии, обозначающие эту площадь, вместе с археологическими остатками фундамента церкви;

Троицкая церковь с кладбищем и захоронениями на нем;

площадь Пролетарская – бывший «новый город» с Присутственными местами 19-го века.

4. Композиция и силуэт застройки (соотношение вертикальных и горизонтальных доминант и акцентов)

Ансамбли и комплексы застройки двух монастырей и площадей: 25 лет Октября, Революции, Пролетарской;

комплексы застройки по улицам Советская, Карла Маркса, Митрополита Евлогия;

отдельные доминанты и местные акценты в центральной части города и на его периферии - церкви: Иоанно-Предтеченская, Николы Гостунского, Богородицко-Рождественская, Петра и Павла, Святителя Николая, Троицы, а также крупные городские жилые усадьбы и отдельные общественные здания (Присутственные места, Магистрат, торговые ряды), сочетающиеся с протяженными, горизонтальными композициями застройки озелененных ул. Карла Маркса и ул. Советской и находящихся на них парка и скверов.

5. Соотношение между различными городскими пространствами (свободными, застроенными и озелененными)

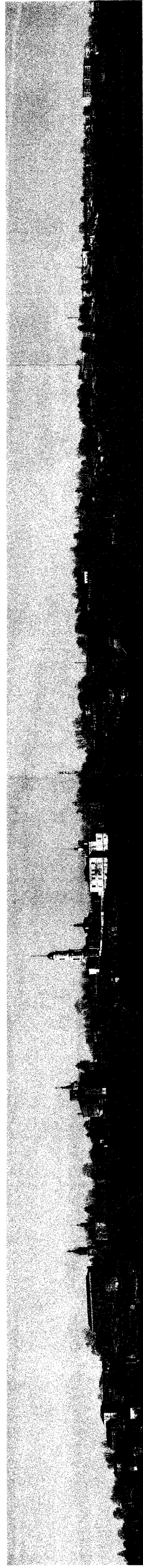
Незастроенные пространства городского ландшафта Белева, гидрография Белева (реки, ручьи, пруды), речные долины, надпойменная Окская терраса и пойма правого берега, склоны оврагов, образованных небольшими речками и

ручьями, рукотворные парки и скверы на ул. Карла Маркса и ул. Советской, Троицкое кладбище.

6. Композиционно-видовые связи (панорамы), соотношение природного и созданного человеком окружения

Охране подлежат согласно приложению к предмету охраны:

- силуэт панорамы с доминированием храмов и колоколен;
- линии застройки и контуры исторических кварталов;
- масштаб (высота и размеры в плане);
- метрические и пропорциональные параметры элементов фасадов, характерные для архитектуры Белева;
- форма, материал и цвет кровли;
- панорама города Белева, просматриваемая с правого берега реки Оки через пойму;
- вид с юга от дороги к месту старого моста через реку Оку;
- вид с моста через реку Оку.



Фотопанорама г.Белева. С правого берега реки Оки через пойму



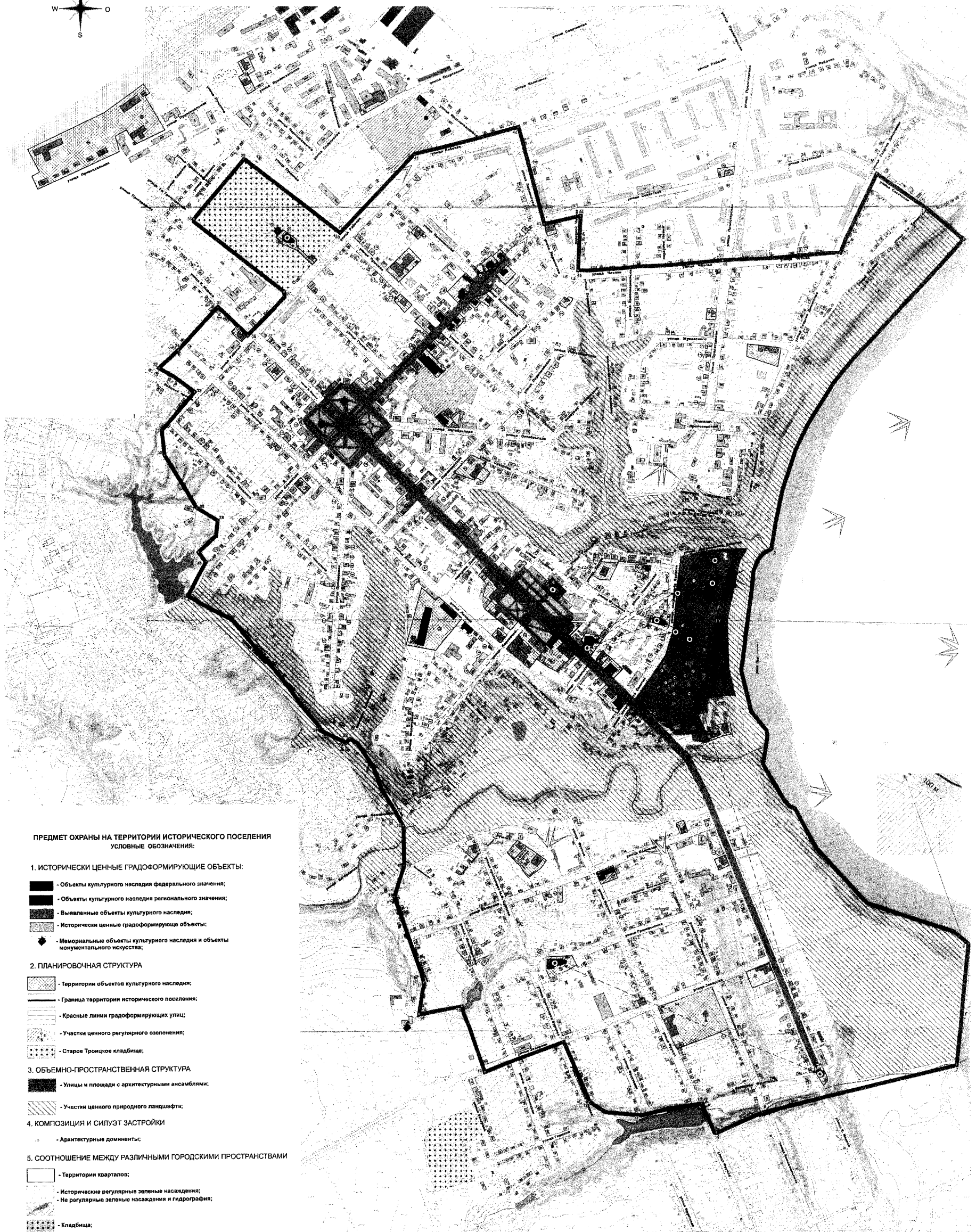
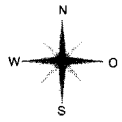
Фотопанорама г.Белева. Вид с юга от дороги к месту старого моста через реку Оку



Фотопанорама г.Белева. Вид с моста через реку Оку

УТВЕРЖДЕНО
 Приказом Министерства культуры
 Российской Федерации
 от «26» декабря 2014 г.
 № 2449

Графическое описание границ территории и предмета охраны
 исторического поселения федерального значения город Белев Тульской области



ПРЕДМЕТ ОХРАНЫ НА ТЕРРИТОРИИ ИСТОРИЧЕСКОГО ПОСЕЛЕНИЯ
 УСЛОВНЫЕ ОБОЗНАЧЕНИЯ:

1. ИСТОРИЧЕСКИ ЦЕННЫЕ ГРАДОФОРМИРУЮЩИЕ ОБЪЕКТЫ:

- Объекты культурного наследия федерального значения;
- Объекты культурного наследия регионального значения;
- Выявленные объекты культурного наследия;
- Исторически ценные градоформирующие объекты;
- Мемориальные объекты культурного наследия и объекты монументального искусства;

2. ПЛАНИРОВОЧНАЯ СТРУКТУРА

- Территории объектов культурного наследия;
- Граница территории исторического поселения;
- Красные линии градоформирующих улиц;
- Участки ценного регулярного озеленения;
- Старое Троицкое кладбище;

3. ОБЪЕМНО-ПРОСТРАНСТВЕННАЯ СТРУКТУРА

- Улицы и площади с архитектурными ансамблями;
- Участки ценного природного ландшафта;

4. КОМПОЗИЦИЯ И СИЛУЭТ ЗАСТРОЙКИ

- Архитектурные доминанты;

5. СООТНОШЕНИЕ МЕЖДУ РАЗЛИЧНЫМИ ГОРОДСКИМИ ПРОСТРАНСТВАМИ

- Территории кварталов;
- Исторические регулярные зеленые насаждения;
- Не регулярные зеленые насаждения и гидрографии;
- Кладбища;
- Овраги и крутые склоны;
- Сады и огороды;

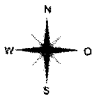
6. КОМПОЗИЦИОННО-ВИДОВЫЕ СВЯЗИ

- Участки ценного природного ландшафта;
- Композиционно-видовые связи;
- Панорамные раскрытия;

1	2	3
4	5	6
	7	8

0 100 200 м
 М 1 2000

№ документа	Дата	Исполнитель	Проверенный	Согласованный	Утвержденный



1

2

3

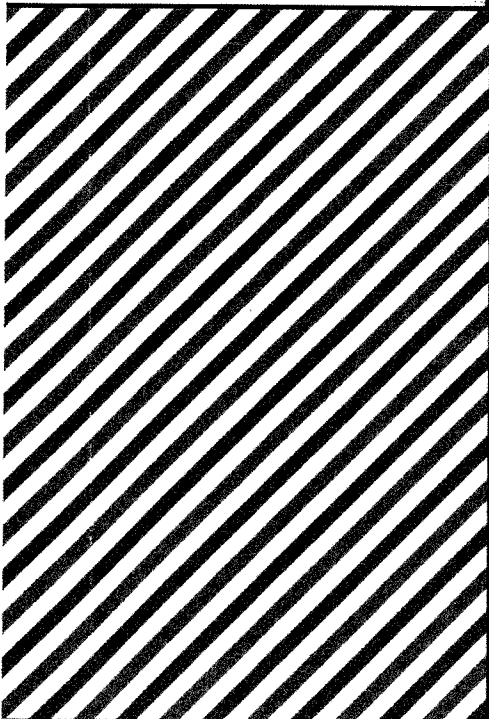
4

5

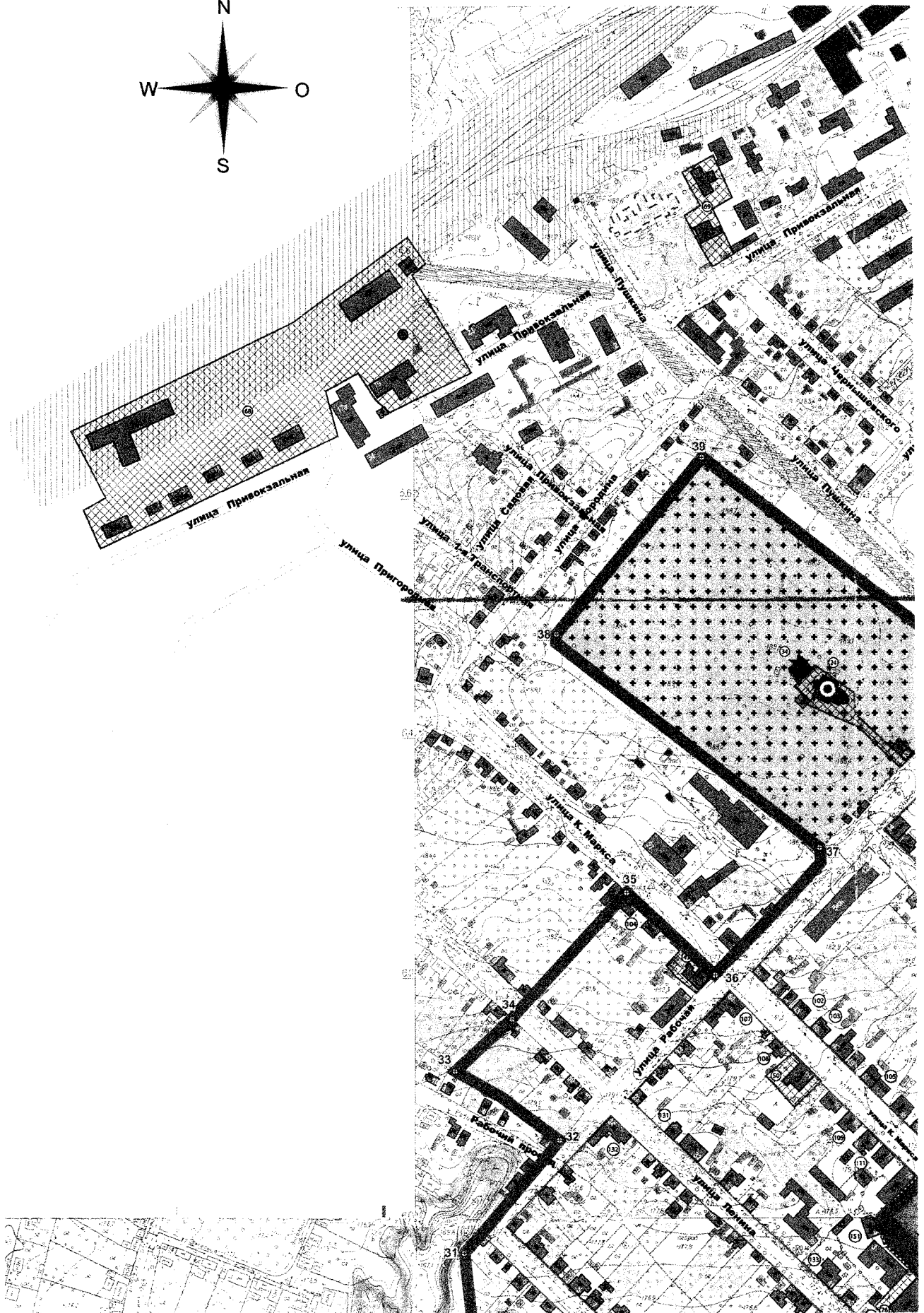
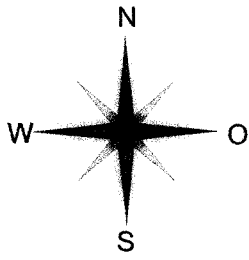
6

7

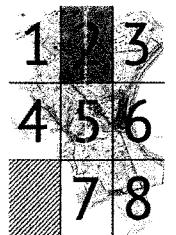
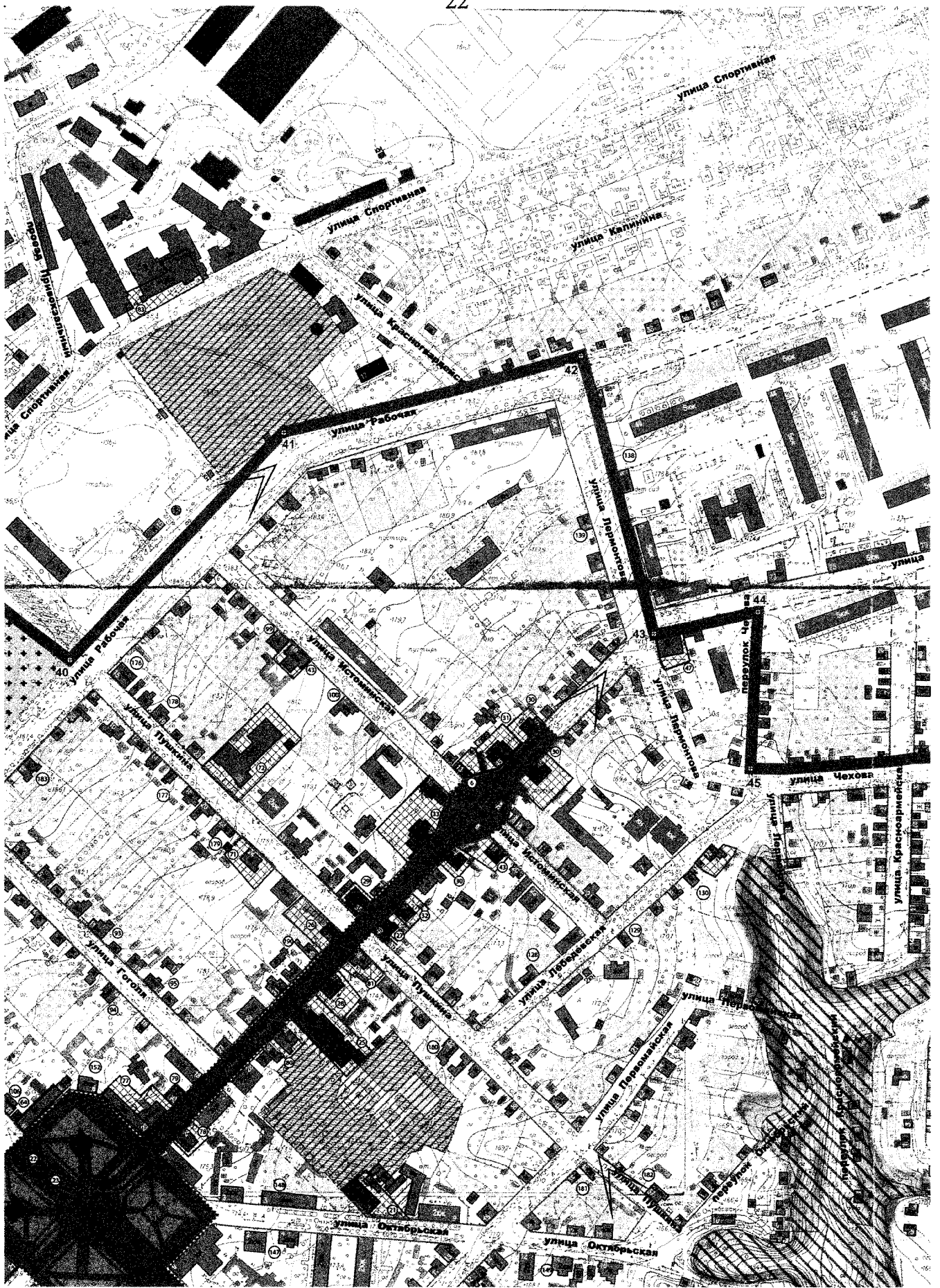
8

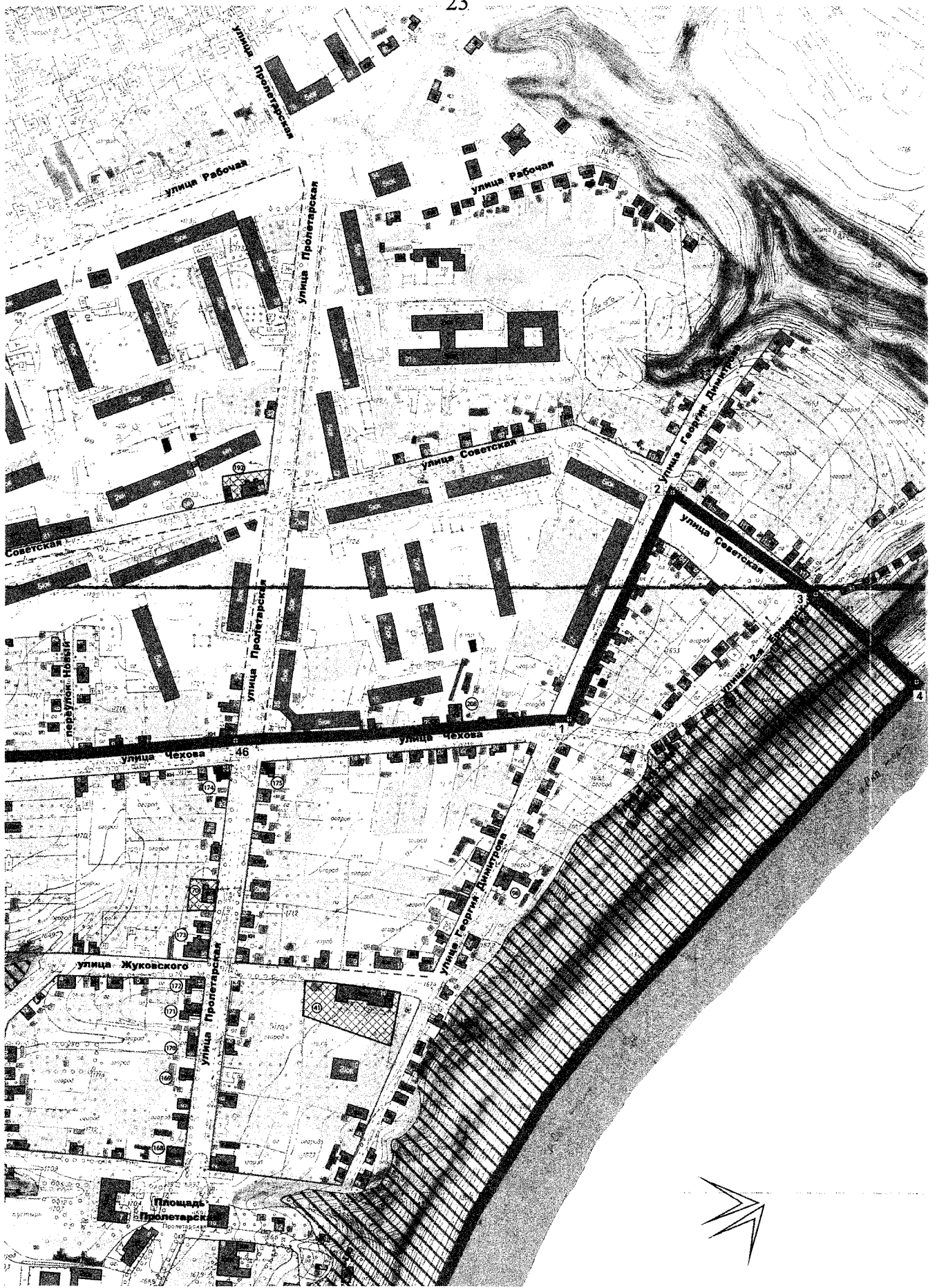


0 50 100
M 1:2000



1	2	3
4	5	6
	7	8

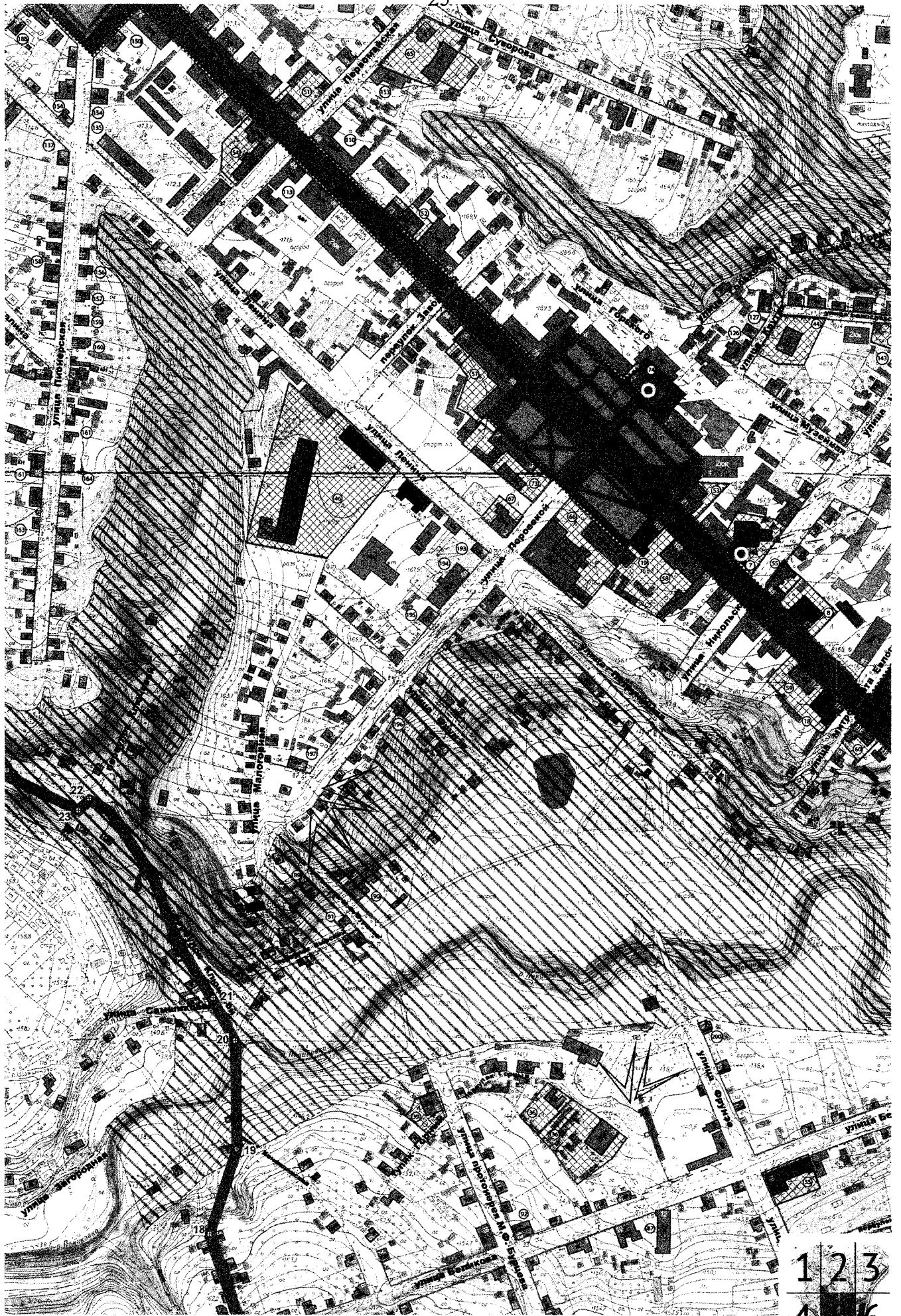




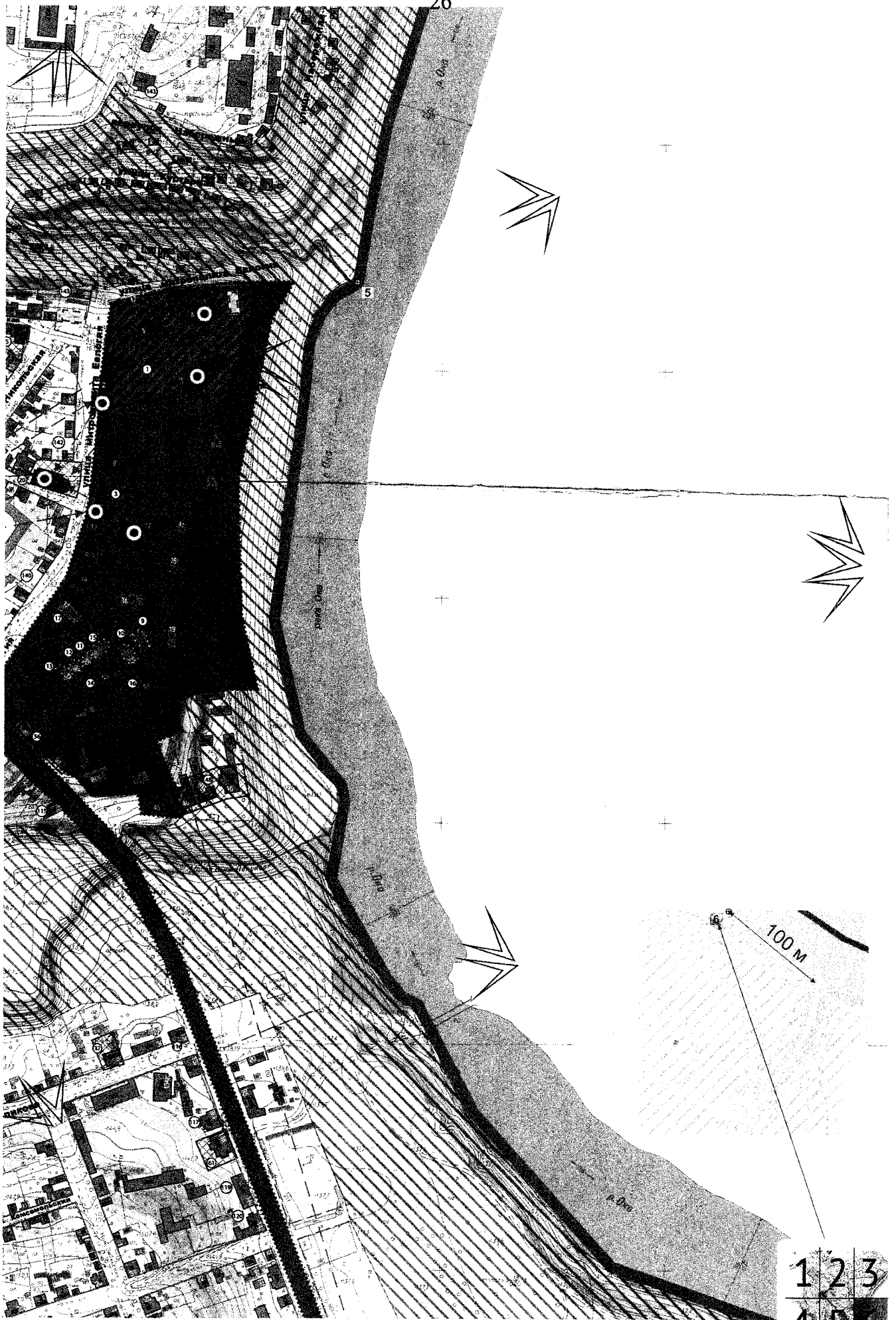
1	2	
4	5	6
	7	8




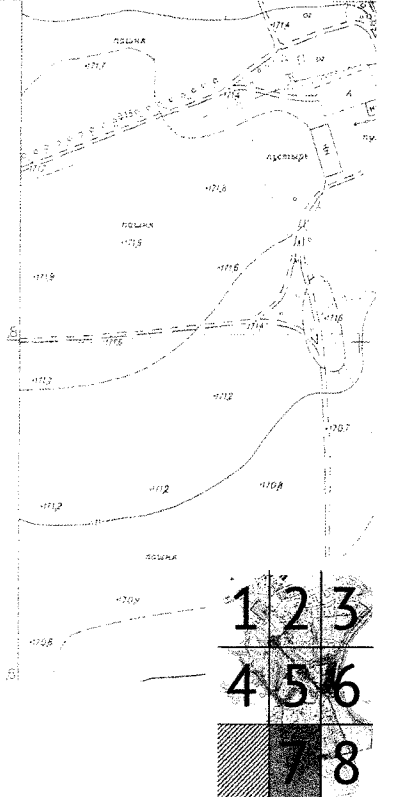
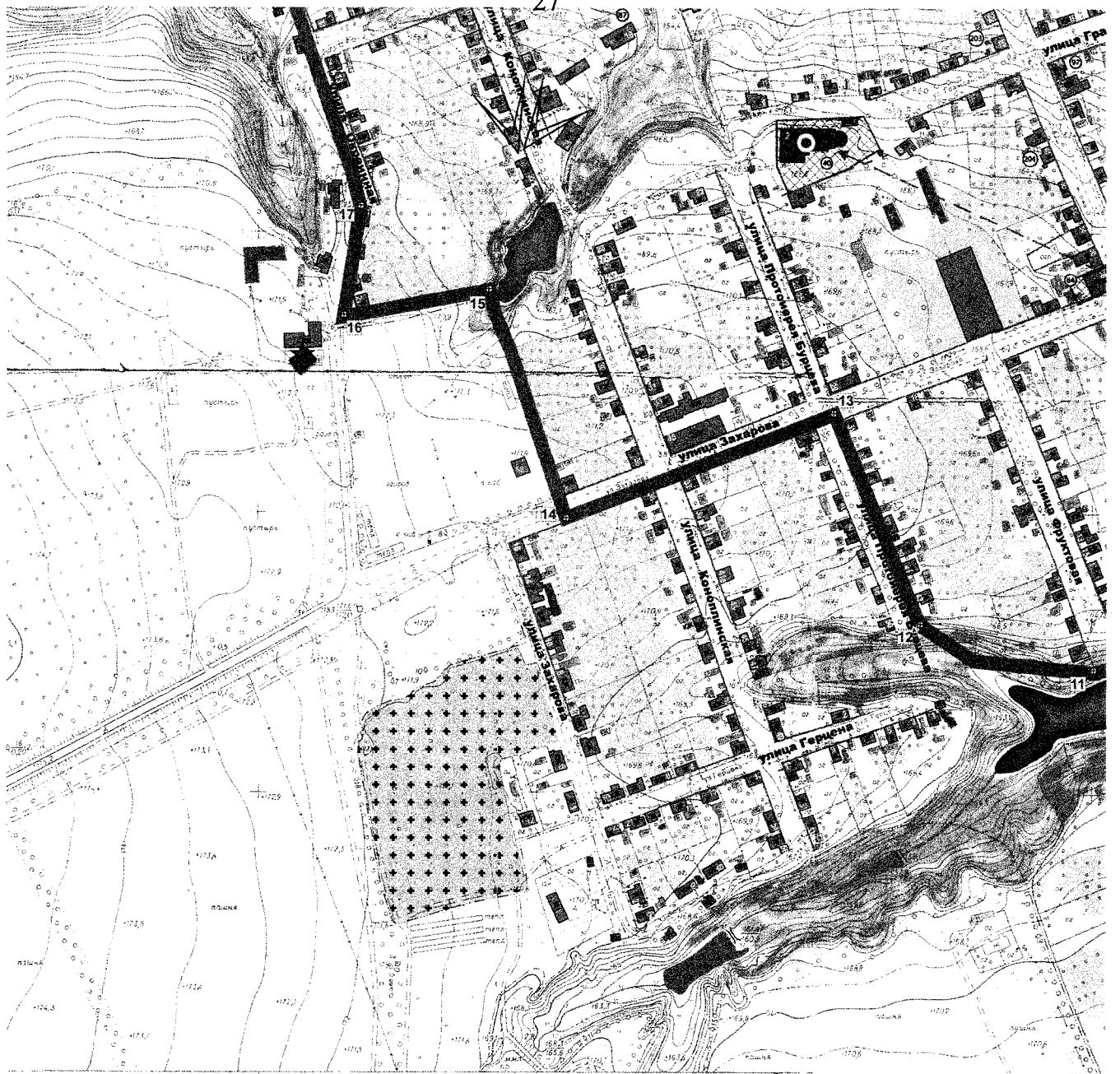
1	2	3
4	5	6
7	8	



1	2	3
4	5	6
7	8	



1	2	3
4	5	6
	7	8





1	2	3
4	5	6
	7	8